

УТВЕРЖДАЮ:
Заместитель министра лесного
хозяйства Кировской области
В.Г. Глушков
«24» июня 2024 г.

АКТ
лесопатологического обследования № 17
лесных насаждений в Куменское (лесничество)
Кировской области (субъект Российской Федерации)

Способ лесопатологического обследования: 1. Визуальный

2. Инструментальный

Место проведения

Участковое лесничество	Урочище (дача)	Квартал	Выдел	Площадь выдела, га	Лесопатологический выдел	Площадь лесопатологического выдела, га
Нижнеивкинское		48	25	5,2	2	5,0
Нижнеивкинское		43	9	27,5	1	27,5
Нижнеивкинское		21	11	7,0	1	6,9
Нижнеивкинское		21	12	4,9	1	4,9
Нижнеивкинское		20	18	12,9	1	11,6
Нижнеивкинское		51	2	2,6	1	2,6
Нижнеивкинское		49	4	9,1	1	6,3

Лесопатологическое обследование проведено на общей площади 64,8 га

Кадастровый номер участка: _____
(для участков, предоставленных в постоянное(бессрочное) пользование, аренду)

Документ о праве пользования:

(тип документа о праве пользования, дата, номер, вид разрешенного использования лесов)

Визуальное (рекогносцировочное) лесопатологическое обследование. кв. 48 выд 25
 Наземное Дистанционное

1.1. На площади 5,0 га фактическая таксационная характеристика лесного насаждения соответствует (не соответствует) таксационному описанию (нужное подчеркнуть).

Причины несоответствия:

1.2. Лесные насаждения с нарушенной и утраченной устойчивостью выявлены на площади -

Участковое лесничество	Урочище (дача)	квартал	выдел	Площадь, га		Причина ослабления, повреждения
				с нарушенной устойчивостью	с утраченной устойчивостью	
1	2	3	4	5	6	7
Итого						

Состояние обследованных лесных насаждений приведено в приложениях 1.1 – 1.4 к Акту в зависимости от метода проведения ЛПО.

1.3. В обследованных лесных насаждениях прогнозируется:

Прогноз	Площадь, га
1	2
Ослабление лесных насаждений	-
Усыхание лесных насаждений различной степени	-
Развитие очагов вредных организмов	-

1.4. Обнаружено загрязнение лесного участка отходами и выбросами: **промышленными**
бытовыми

Вид загрязнения	Размеры загрязнения			Объём, кубм	Площадь загрязнения, га
	длина, м	ширина, м	высота, м		
1	2	3	4	5	6

ЗАКЛЮЧЕНИЕ

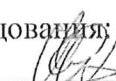
Оценка текущего санитарного и лесопатологического состояния лесных насаждений, назначенные профилактические мероприятия по защите лесов, заключение о необходимости проведения инструментального ЛПО.

По результатам визуального обследования санитарного и лесопатологического состояния, насаждение не требует проведения СОМ. СКС -1,1 здоровое насаждение.

Участковое лесничество	Урочище (дача)	Квартал	Выдел	Площадь выдела, га	Лесопатологический выдел	Площадь лесопатологического выдела, га	Вид мероприятия	Рекомендуемый срок проведения мероприятия
1	2	3	4	5	6	7	8	9
Нижнеивкинское		48	25	5,2	1	5,0	Без назначения	-

Дата проведения обследований 03 июня 2024 г.

Дата составления документа 13 июня 2024 г.

Исполнитель работ по проведению лесопатологического обследования,
 Инженер-лесопатолог КОГКУ "Кировлесцентр" Суханов С.М. 

Визуальное (рекогносцировочное) лесопатологическое обследование. кв. 49 выд 4

Наземное

Дистанционное

1.1. На площади 6,3 га фактическая таксационная характеристика лесного насаждения соответствует (не соответствует) таксационному описанию (нужное подчеркнуть).

Причины несоответствия:

1.2. Лесные насаждения с нарушенной и утраченной устойчивостью выявлены на площади _____

Участковое лесничество	Урочище (дача)	квартал	выдел	Площадь, га		Причина ослабления, повреждения
				с нарушенной устойчивостью	с утраченной устойчивостью	
1	2	3	4	5	6	7
Итого						

Состояние обследованных лесных насаждений приведено в приложениях 1.1 – 1.4 к Акту зависимости от метода проведения ЛПО.

1.3. В обследованных лесных насаждениях прогнозируется:

Прогноз	Площадь, га
1	2
Ослабление лесных насаждений	-
Усыхание лесных насаждений различной степени	-
Развитие очагов вредных организмов	-

1.4. Обнаружено загрязнение лесного участка отходами и выбросами: **промышленными**
бытовыми

Вид загрязнения	Размеры загрязнения			Объем, кубм	Площадь загрязнения, га
	длина, м	ширина, м	высота, м		
1	2	3	4	5	6

ЗАКЛЮЧЕНИЕ

Оценка текущего санитарного и лесопатологического состояния лесных насаждений, назначенные профилактические мероприятия по защите лесов, заключение о необходимости проведения инструментального ЛПО.

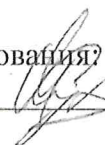
По результатам визуального обследования санитарного и лесопатологического состояния, насаждение не требует проведения СОМ. СКС -1,1 здоровое насаждение.

Участковое лесничество	Урочище (дача)	Квартал	Выдел	Площадь выдела, га	Лесопатологический выдел	Площадь лесопатологического выдела, га	Вид мероприятия	Рекомендуемый срок проведения мероприятия
1	2	3	4	5	6	7	8	9
Нижнеивкинское		49	4	9,1	1	6,3	Без назначения	-

Дата проведения обследований 07 июня 2024 г.

Дата составления документа 13 июня 2024 г.

Исполнитель работ по проведению лесопатологического обследования:
Инженер-лесопатолог КОГКУ "Кировлесцентр" Суханов С.М.



Визуальное (рекогносцировочное) лесопатологическое обследование. кв. 51 выд 2

Наземное

Дистанционное

1.1. На площади 2,6 га фактическая таксационная характеристика лесного насаждения соответствует (не соответствует) таксационному описанию (нужное подчеркнуть).

Причины несоответствия:

1.2. Лесные насаждения с нарушенной и утраченной устойчивостью выявлены на площади -

Участковое лесничество	Урочище (дача)	квартал	выдел	Площадь, га		Причина ослабления, повреждения
				с нарушенной устойчивостью	с утраченной устойчивостью	
1	2	3	4	5	6	7
Итого						

Состояние обследованных лесных насаждений приведено в приложениях 1.1 – 1.4 к Акту зависимости от метода проведения ЛПО.

1.3. В обследованных лесных насаждениях прогнозируется:

Прогноз	Площадь, га
1	2
Ослабление лесных насаждений	-
Усыхание лесных насаждений различной степени	-
Развитие очагов вредных организмов	-

1.4. Обнаружено загрязнение лесного участка отходами и выбросами: **промышленными**
бытовыми

Вид загрязнения	Размеры загрязнения			Объем, кубм	Площадь загрязнения, га
	длина, м	ширина, м	высота, м		
1	2	3	4	5	6

ЗАКЛЮЧЕНИЕ

Оценка текущего санитарного и лесопатологического состояния лесных насаждений, назначенные профилактические мероприятия по защите лесов, заключение о необходимости проведения инструментального ЛПО.

По результатам визуального обследования санитарного и лесопатологического состояния, насаждение не требует проведения СОМ. СКС -1,2 здоровое насаждение.

Участковое лесничество	Урочище (дача)	Квартал	Выдел	Площадь выдела, га	Лесопатологический выдел	Площадь лесопатологического выдела, га	Вид мероприятия	Рекомендуемый срок проведения мероприятия
1	2	3	4	5	6	7	8	9
Нижнеивкинское		51	2	2,6	1	2,6	Без назначения	-

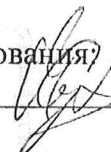
Дата проведения обследований

07 июня 2024 г.

Дата составления документа

13 июня 2024 г.

Исполнитель работ по проведению лесопатологического обследования:
Инженер-лесопатолог КОГКУ "Кировлесцентр" Суханов С.М.



Визуальное (рекогносцировочное) лесопатологическое обследование. кв. 21 выд 11

Наземное

Дистанционное

1.1. На площади 6,9 га фактическая таксационная характеристика лесного насаждения соответствует (не соответствует) таксационному описанию (нужное подчеркнуть).

Причины несоответствия: проведена ВСП 2019 г.

1.2. Лесные насаждения с нарушенной и утраченной устойчивостью выявлены на площади _____ га:

Участковое лесничество	Урочище (дача)	квартал	выдел	Площадь, га		Причина ослабления, повреждения
				с нарушенной устойчивостью	с утраченной устойчивостью	
1	2	3	4	5	6	7
Итого						

Состояние обследованных лесных насаждений приведено в приложениях 1.1 – 1.4 к Акту в зависимости от метода проведения ЛПО.

1.3. В обследованных лесных насаждениях прогнозируется:

Прогноз	Площадь, га
1	2
Ослабление лесных насаждений	-
Усыхание лесных насаждений различной степени	-
Развитие очагов вредных организмов	-

1.4. Обнаружено загрязнение лесного участка отходами и выбросами: **промышленными**
бытовыми

Вид загрязнения	Размеры загрязнения			Объем, кубм	Площадь загрязнения, га
	длина, м	ширина, м	высота, м		
1	2	3	4	5	6

ЗАКЛЮЧЕНИЕ

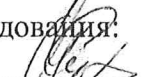
Оценка текущего санитарного и лесопатологического состояния лесных насаждений, назначенные профилактические мероприятия по защите лесов, заключение о необходимости проведения инструментального ЛПО.

По результатам визуального обследования санитарного и лесопатологического состояния, насаждение не требует проведения СОМ. СКС -1,1 здоровое насаждение.

Участковое лесничество	Урочище (дача)	Квартал	Выдел	Площадь выдела, га	Лесопатологический выдел	Площадь лесопатологического выдела, га	Вид мероприятия	Рекомендуемый срок проведения мероприятия
1	2	3	4	5	6	7	8	9
Нижнеивкинское		21	11	6,9	1	6,9	Без назначения	-

Дата проведения обследований _____ 03 июня 2024 г.

Дата составления документа _____ 13 июня 2024 г.

Исполнитель работ по проведению лесопатологического обследования:
Инженер-лесопатолог КОГКУ "Кировлесцентр" Суханов С.М. 

Визуальное (рекогносцировочное) лесопатологическое обследование. кв. 20 выд 18

Наземное

Дистанционное

1.1. На площади 11,6 га фактическая таксационная характеристика лесного насаждения соответствует (не соответствует) таксационному описанию (нужное подчеркнуть).

Причины несоответствия:

1.2. Лесные насаждения с нарушенной и утраченной устойчивостью выявлены на площади _____ га:

Участковое лесничество	Урочище (дача)	квартал	выдел	Площадь, га		Причина ослабления, повреждения
				с нарушенной устойчивостью	с утраченной устойчивостью	
1	2	3	4	5	6	7
Итого						

Состояние обследованных лесных насаждений приведено в приложениях 1.1 – 1.4 к Акту в зависимости от метода проведения ЛПО.

1.3. В обследованных лесных насаждениях прогнозируется:

Прогноз	Площадь, га
1	2
Ослабление лесных насаждений	-
Усыхание лесных насаждений различной степени	-
Развитие очагов вредных организмов	-

1.4. Обнаружено загрязнение лесного участка отходами и выбросами: **промышленными**
бытовыми

Вид загрязнения	Размеры загрязнения			Объём, кубм	Площадь загрязнения, га
	длина, м	ширина, м	высота, м		
1	2	3	4	5	6

ЗАКЛЮЧЕНИЕ

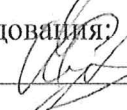
Оценка текущего санитарного и лесопатологического состояния лесных насаждений, назначенные профилактические мероприятия по защите лесов, заключение о необходимости проведения инструментального ЛПО.

По результатам визуального обследования санитарного и лесопатологического состояния, насаждение не требует проведения СОМ. СКС -1,2 здоровое насаждение.

Участковое лесничество	Урочище (дача)	Квартал	Выдел	Площадь выдела, га	Лесопатологический выдел	Площадь лесопатологического выдела, га	Вид мероприятия	Рекомендуемый срок проведения мероприятия
1	2	3	4	5	6	7	8	9
Нижневкипское		20	18	12,9	1	11,6	Без назначения	-

Дата проведения обследований 07 июня 2024 г.

Дата составления документа 13 июня 2024 г.

Исполнитель работ по проведению лесопатологического обследования:
Инженер-лесопатолог КОГКУ "Кировлесцентр" Суханов С.М. 

Визуальное (рекогносцировочное) лесопатологическое обследование. кв. 21 выд 12

Наземное

Дистанционное

1.1. На площади 4,9 га фактическая таксационная характеристика лесного насаждения соответствует (не соответствует) таксационному описанию (нужное подчеркнуть).

Причины несоответствия: проведена ВСП 2018 г.

1.2. Лесные насаждения с нарушенной и утраченной устойчивостью выявлены на площади -

Участковое лесничество	Урочище (дача)	квартал	выдел	Площадь, га		Причина ослабления, повреждения
				с нарушенной устойчивостью	с утраченной устойчивостью	
1	2	3	4	5	6	7
Итого						

Состояние обследованных лесных насаждений приведено в приложениях 1.1 – 1.4 к Акту в зависимости от метода проведения ЛПО.

1.3. В обследованных лесных насаждениях прогнозируется:

Прогноз	Площадь, га
1	2
Ослабление лесных насаждений	-
Усыхание лесных насаждений различной степени	-
Развитие очагов вредных организмов	-

1.4. Обнаружено загрязнение лесного участка отходами и выбросами: **промышленными**
бытовыми

Вид загрязнения	Размеры загрязнения			Объём, кубм	Площадь загрязнения, га
	длина, м	ширина, м	высота, м		
1	2	3	4	5	6

ЗАКЛЮЧЕНИЕ

Оценка текущего санитарного и лесопатологического состояния лесных насаждений, назначенные профилактические мероприятия по защите лесов, заключение о необходимости проведения инструментального ЛПО.

По результатам визуального обследования санитарного и лесопатологического состояния, насаждение не требует проведения СОМ. СКС -1,1 здоровое насаждение.

Участковое лесничество	Урочище (дача)	Квартал	Выдел	Площадь выдела, га	Лесопатологический выдел	Площадь лесопатологического выдела, га	Вид мероприятия	Рекомендуемый срок проведения мероприятия
1	2	3	4	5	6	7	8	9
Нижневикинское		21	12	4,9	1	4,9	Без назначения	-

Дата проведения обследований

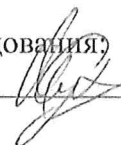
03 июня 2024 г.

Дата составления документа

13 июня 2024 г.

Исполнитель работ по проведению лесопатологического обследования:

Инженер-лесопатолог КОГКУ "Кировлесцентр" Суханов С.М.



Визуальное (рекогносцировочное) лесопатологическое обследование. кв. 43 выд 9

Наземное

Дистанционное

1.1. На площади 27,5 га фактическая таксационная характеристика лесного насаждения соответствует (не соответствует) таксационному описанию (нужное подчеркнуть).
Причины несоответствия:

1.2. Лесные насаждения с нарушенной и утраченной устойчивостью выявлены на площади -

Участковое лесничество	Урочище (дача)	квартал	выдел	Площадь, га		Причина ослабления, повреждения
				с нарушенной устойчивостью	с утраченной устойчивостью	
1	2	3	4	5	6	7
Итого						

Состояние обследованных лесных насаждений приведено в приложениях 1.1 – 1.4 к Акту в зависимости от метода проведения ЛПО.

1.3. В обследованных лесных насаждениях прогнозируется:

Прогноз	Площадь, га
1	2
Ослабление лесных насаждений	-
Усыхание лесных насаждений различной степени	-
Развитие очагов вредных организмов	-

1.4. Обнаружено загрязнение лесного участка отходами и выбросами: **промышленными**
бытовыми

Вид загрязнения	Размеры загрязнения			Объем, кубм	Площадь загрязнения, га
	длина, м	ширина, м	высота, м		
1	2	3	4	5	6

ЗАКЛЮЧЕНИЕ


Оценка текущего санитарного и лесопатологического состояния лесных насаждений, назначенные профилактические мероприятия по защите лесов, заключение о необходимости проведения инструментального ЛПО.

По результатам визуального обследования санитарного и лесопатологического состояния, насаждение не требует проведения СОМ. СКС -1,1 здоровое насаждение.

Участковое лесничество	Урочище (дача)	Квартал	Выдел	Площадь выдела, га	Лесопатологический выдел	Площадь лесопатологического выдела, га	Вид мероприятия	Рекомендуемый срок проведения мероприятия
1	2	3	4	5	6	7	8	9
Нижневкинское		43	9	27,5	1	27,5	Без назначения	-

Дата проведения обследований 03 июня 2024 г.

Дата составления документа 13 июня 2024 г.

Исполнитель работ по проведению лесопатологического обследования
Инженер-лесопатолог КОГКУ "Кировлесцентр" Суханов С.М. 

Приложение 1
к акту лесопатологического обследования

Ведомость лесных участков с выявленными несоответствиями таксационным описаниям

Субъект Российской Федерации Кировская область Лесничество Куменское
Участковое лесничество Нижнеивкинское Урочище (лесная дача)

Год проведения лесопроизводства	Номер квартала	Номер выдела	Площадь выдела, га	Целевое назначение лесов	Категория защитных лесов	ОЗУ	Источник данных	Номер лесопатологического выдела	Площадь лесопатологического	Таксационная характеристика									Заложены пробы: площадь	
										состав	попада	возраст, лет	средняя высота, м	средний диаметр, см	тип леса	полнота	бонитет	запас, куб. м/га	количество	площадь
1	2	3	4	5	6	7	8	9	10	11	12	13	14	15	16	17	18	19	20	21
2016	21	12	4,9	защитные	Леса 1,2,3 зоны сан. охр. Курорт.		ТО 1	4,9	7С 3Е		С Е	140	22 21	40 28	ДМА4	0,5	4	180		
2016	21	11	7,0	защитные	Леса 1,2,3 зоны сан. охр. Курорт.		ТО 1	6,9	8С 2Е		С Е	110	26 24	36 28	МБВ2	0,6	2	250		
							Ф 1	6,9	8С 2Е		С Е	110	26 24	36 28	МБВ2	0,5	2	225		

Условные обозначения:

ТО - таксационные описания

Ф - фактическая характеристика лесного насаждения

Исполнитель работ по проведению лесопатологического обследования:

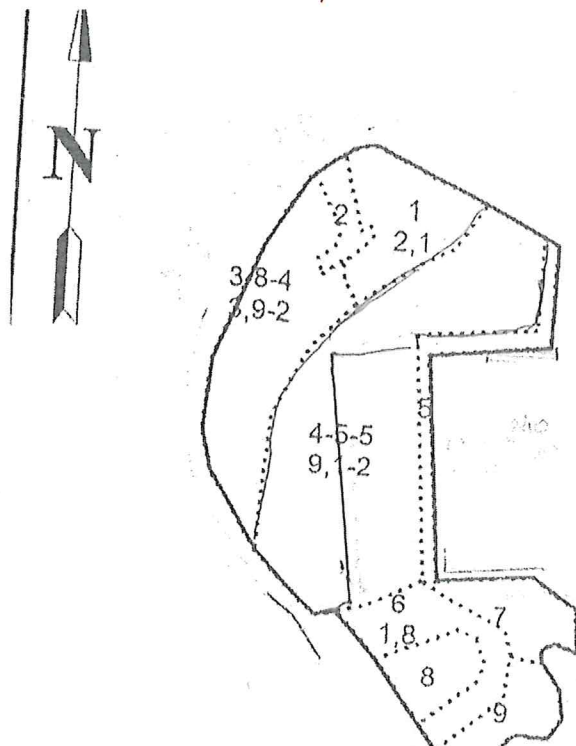
ФИО Суханов С.М. Подпись



Абрис участка леса

в кв. 49 выд. 4 на площ. 6,3 га Куменское лесничество Нижнеивкинское участковое лесничество

Масштаб ___1:10 000___



Условные обозначения:

участок, намечаемый в сплошную санитарную рубку/ без назначения

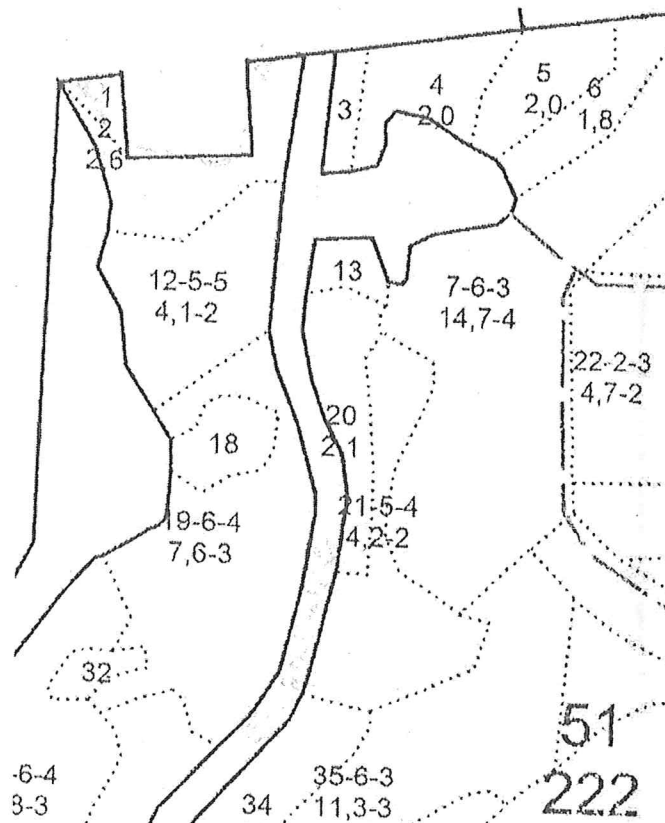
Исполнитель работ по проведению лесопатологического исследования:
ФИО _ Суханов С.М. _ Подпись _____

Дата составления документа _13.06.2024 г. _

Абрис участка леса

в кв. 51 вид. 2 на площ. 2,6 га Куменское лесничество Нижнеивкинское участковое лесничество

Масштаб 1:10 000



Условные обозначения:

участок, намечаемый в сплошную санитарную рубку/ без назначения

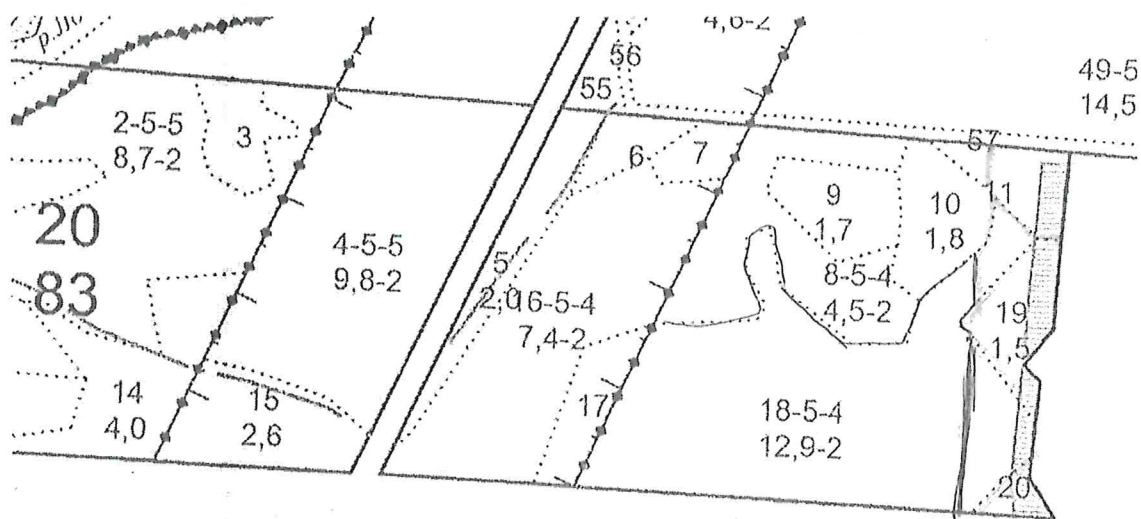
Исполнитель работ по проведению лесопатологического исследования:
ФИО Суханов С.М. Подпись *Суханов С.М.*

Дата составления документа 13.06.2024 г.

Абрис участка леса

в кв. 20 выд. 18 на площ. 11,6 га Куменское лесничество Нижнеивкинское участковое лесничество

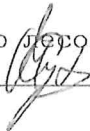
Масштаб 1:10 000



Условные обозначения:

участок, намечаемый в сплошную санитарную рубку/ без назначения

Исполнитель работ по проведению лесопатологического исследования:

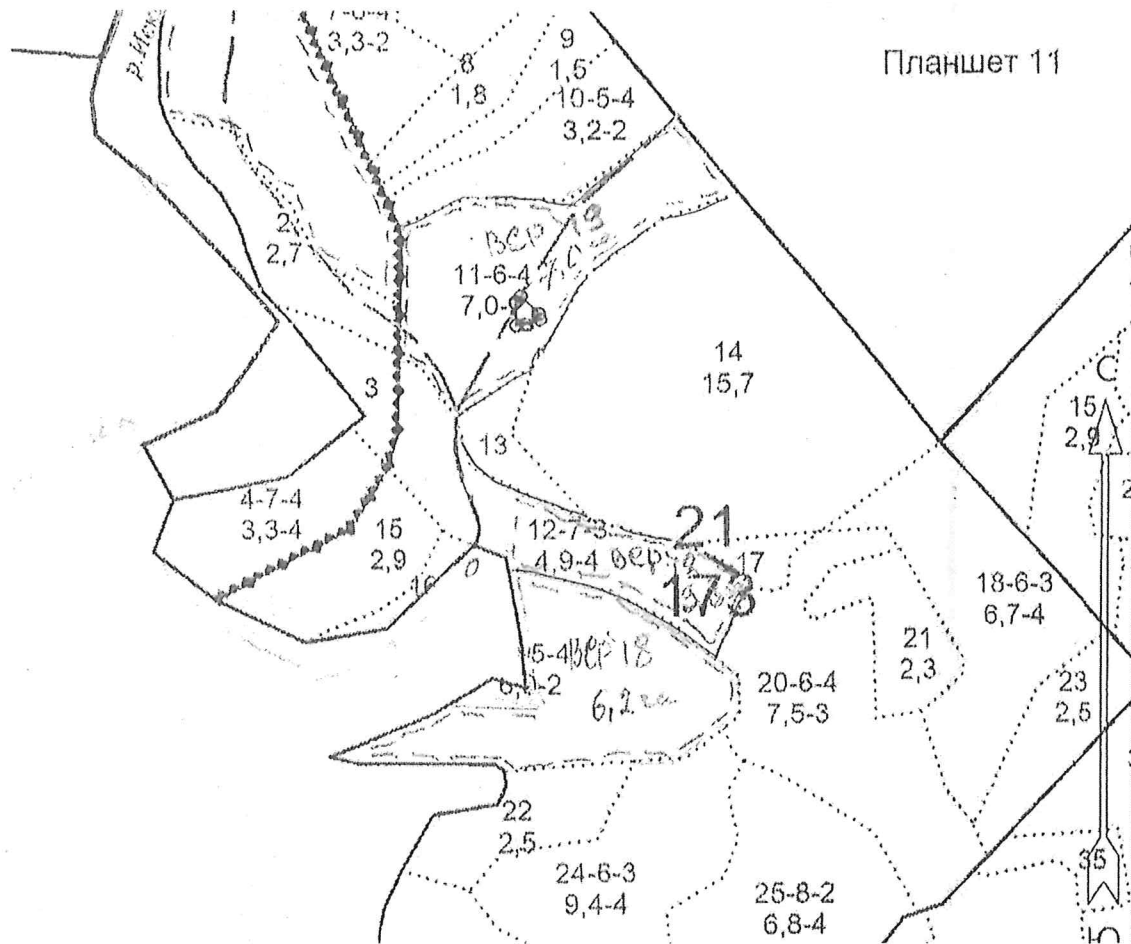
ФИО Суханов С.М. Подпись 

Дата составления документа 13.06.2024 г.

Абрис участка леса

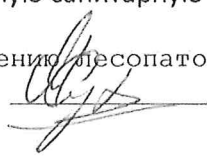
в кв. 21 выд. 12 на площ. 4,9 га выд. 11 на площ. 6,9 га Куменское лесничество Нижнеивкинское
участковое лесничество

Масштаб 1:10 000



Условные обозначения:

участок, намечаемый в сплошную санитарную рубку/ без назначения

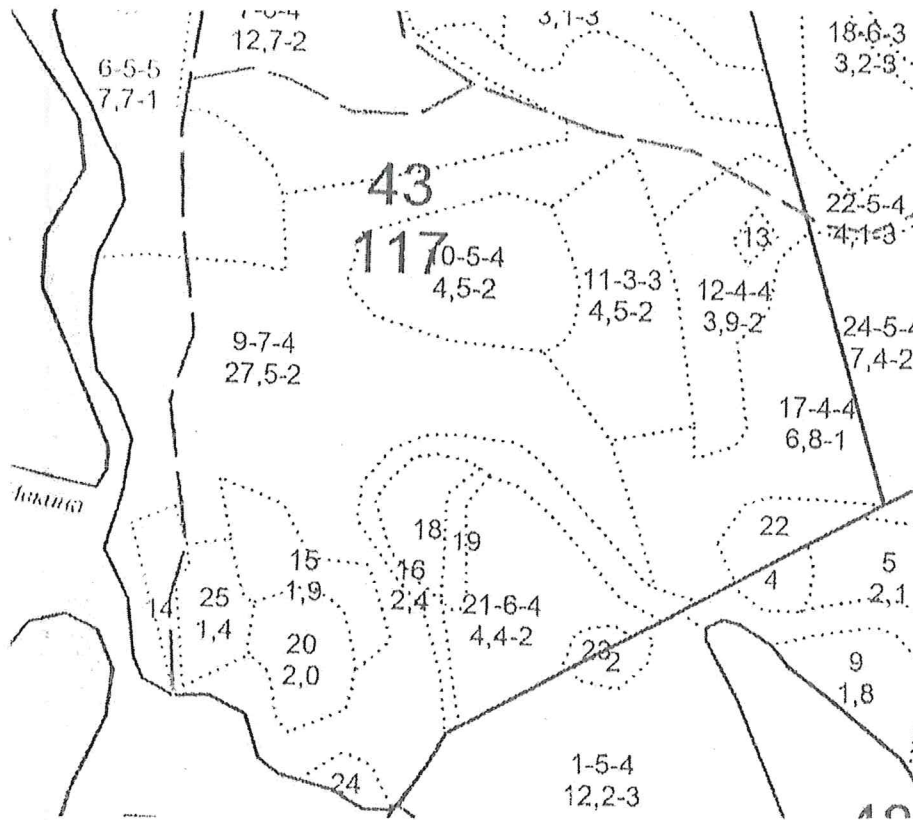
Исполнитель работ по проведению лесопатологического исследования:
ФИО Суханов С.М. Подпись 

Дата составления документа 11.06.2024 г.

Абрис участка леса

в кв. 43 выд. 9 на площ. 27,5 га Куменское лесничество Нижнеивкинское участковое лесничество


Масштаб 1:10 000



Условные обозначения:

участок, намечаемый в сплошную санитарную рубку/ без назначения

Исполнитель работ по проведению лесопатологического исследования:

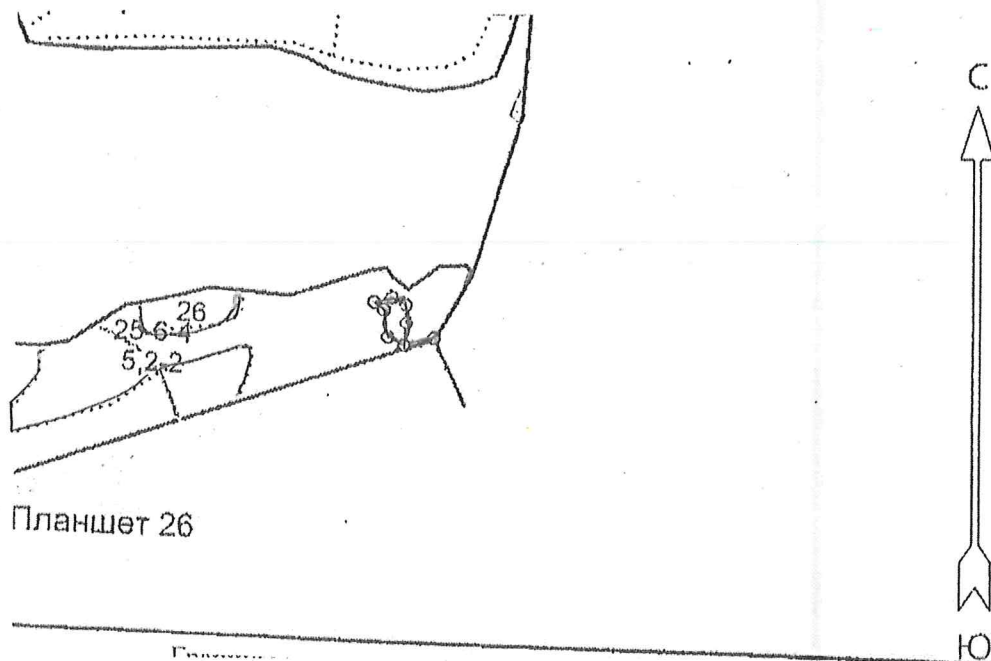
ФИО Суханов С.М. Подпись 

Дата составления документа 11.06.2024 г.

Абрис участка леса

в кв. 48 выд. 25 на площ. 5,0 га Куменское лесничество Нижнеивкинское участковое лесничество

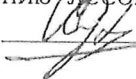
Масштаб 1:10 000



Условные обозначения:

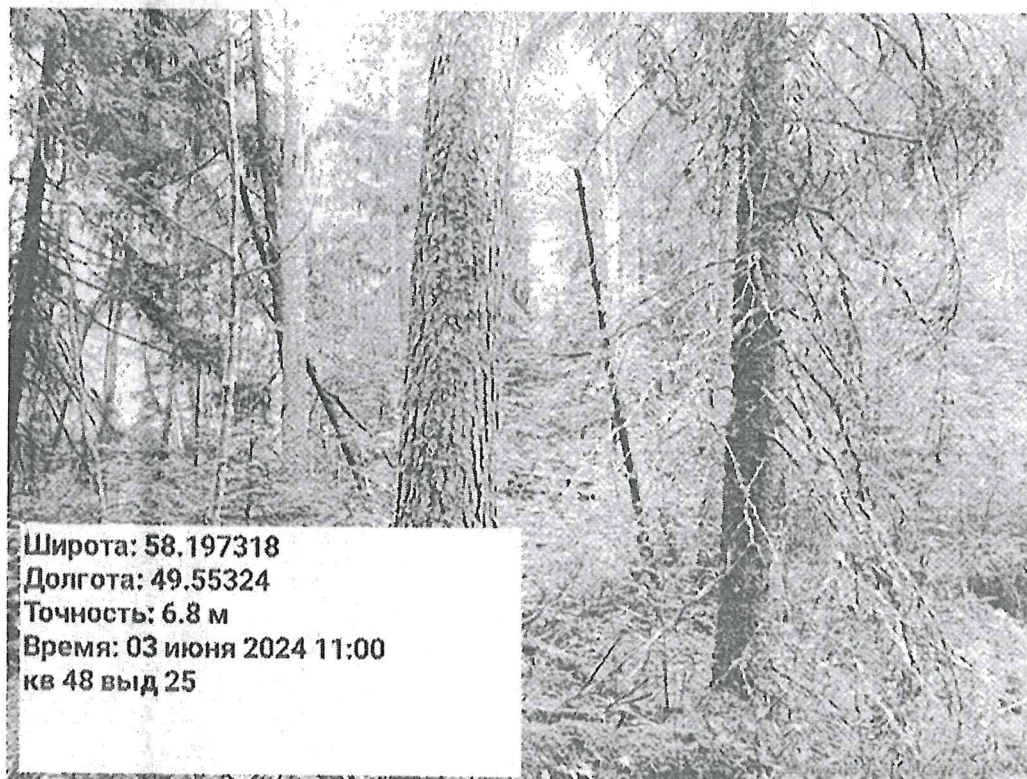
участок, намечаемый в сплошную санитарную рубку/ без назначения

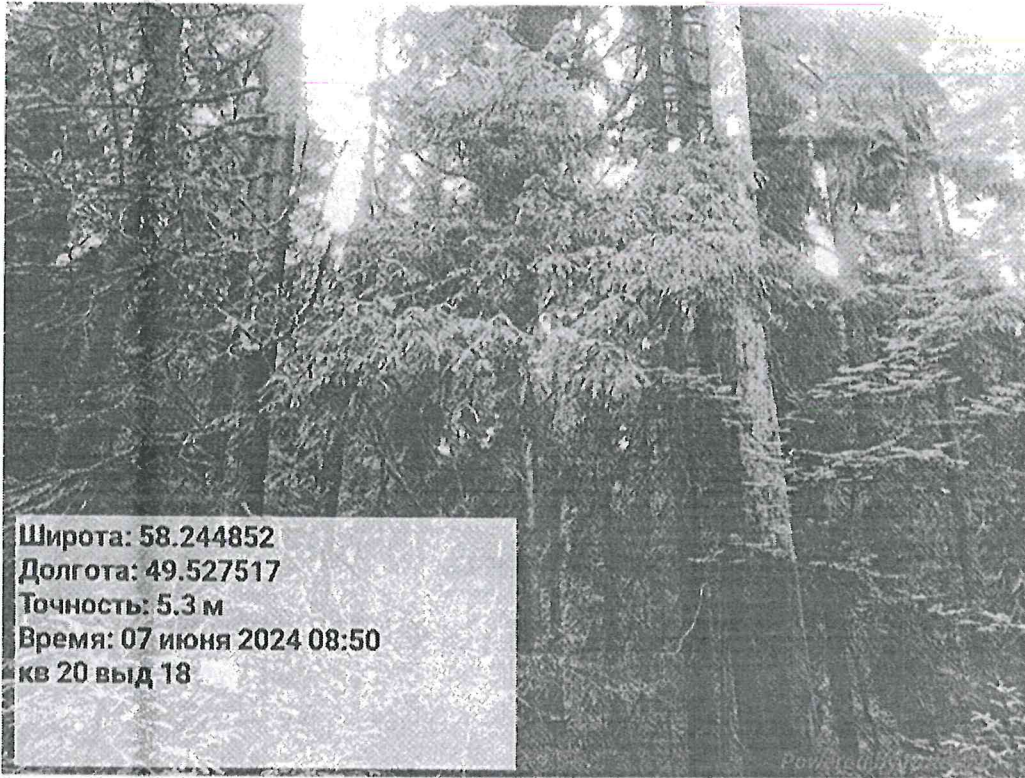
Исполнитель работ по проведению лесопатологического исследования:

ФИО Суханов С.М. Подпись 

Дата составления документа 11.06.2024 г.

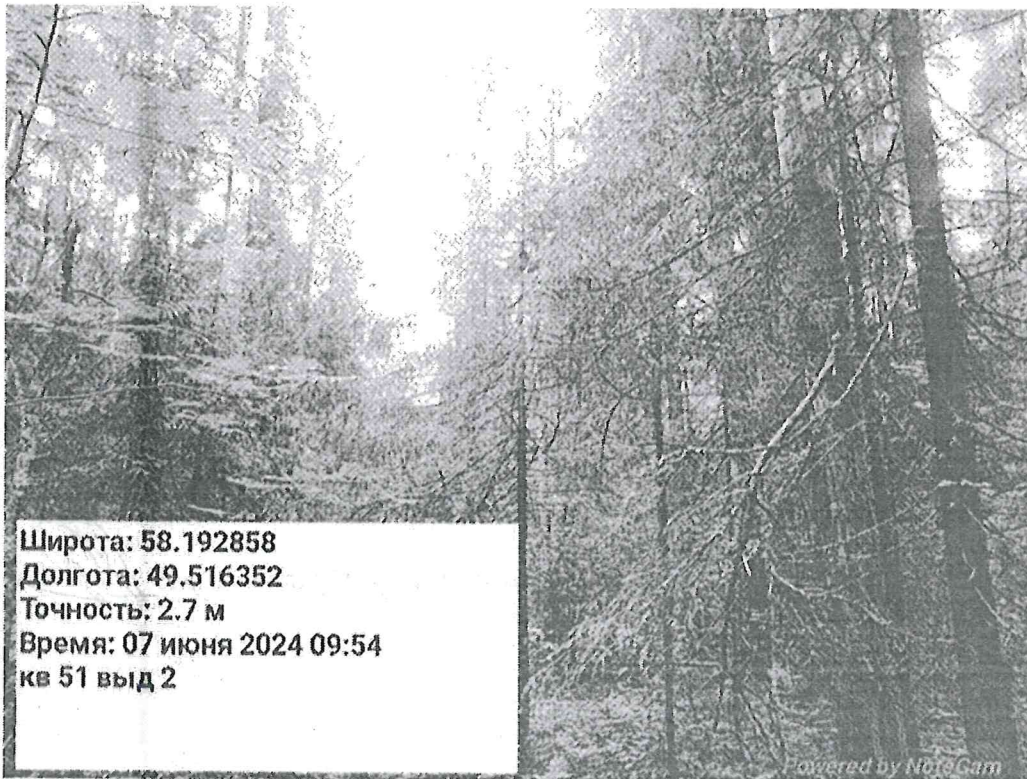
Фотофиксация Нижнеивкинского участкового лесничества кв. 48 выд. 25, кв. 43 выд. 9 кв. 21 выд. 11,12
кв. 20 выд. 18 кв. 51 выд 2 кв. 49 выд. 4





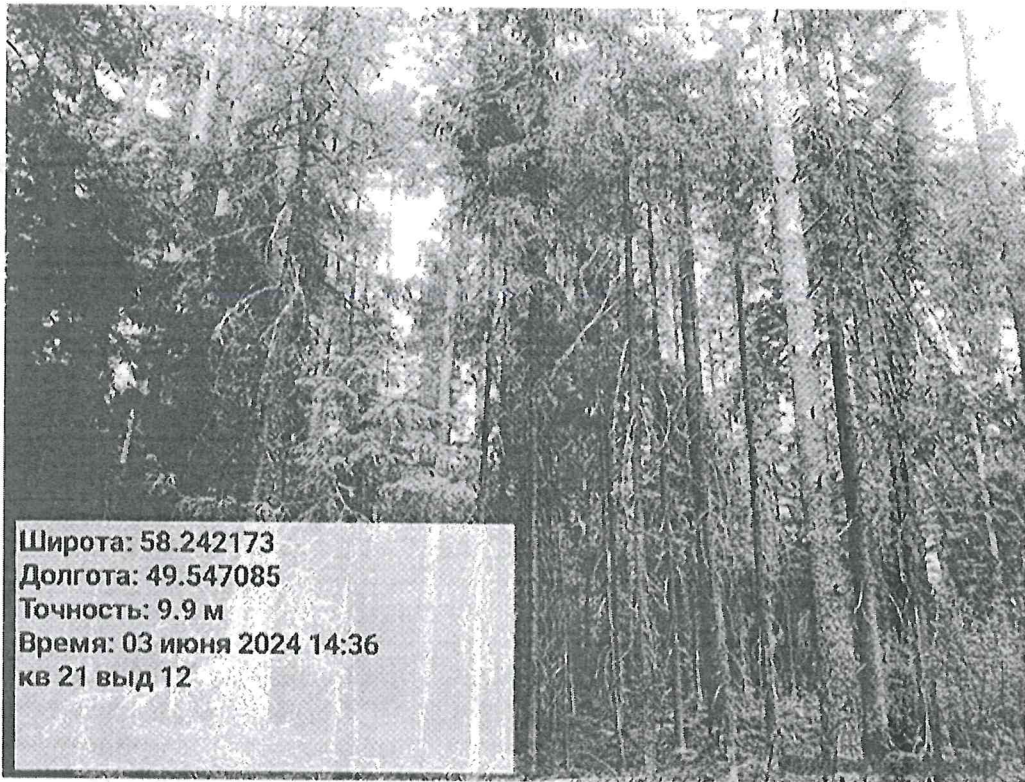
Широта: 58.244852
Долгота: 49.527517
Точность: 5.3 м
Время: 07 июня 2024 08:50
кв 20 выд 18

Powered by No10Cam

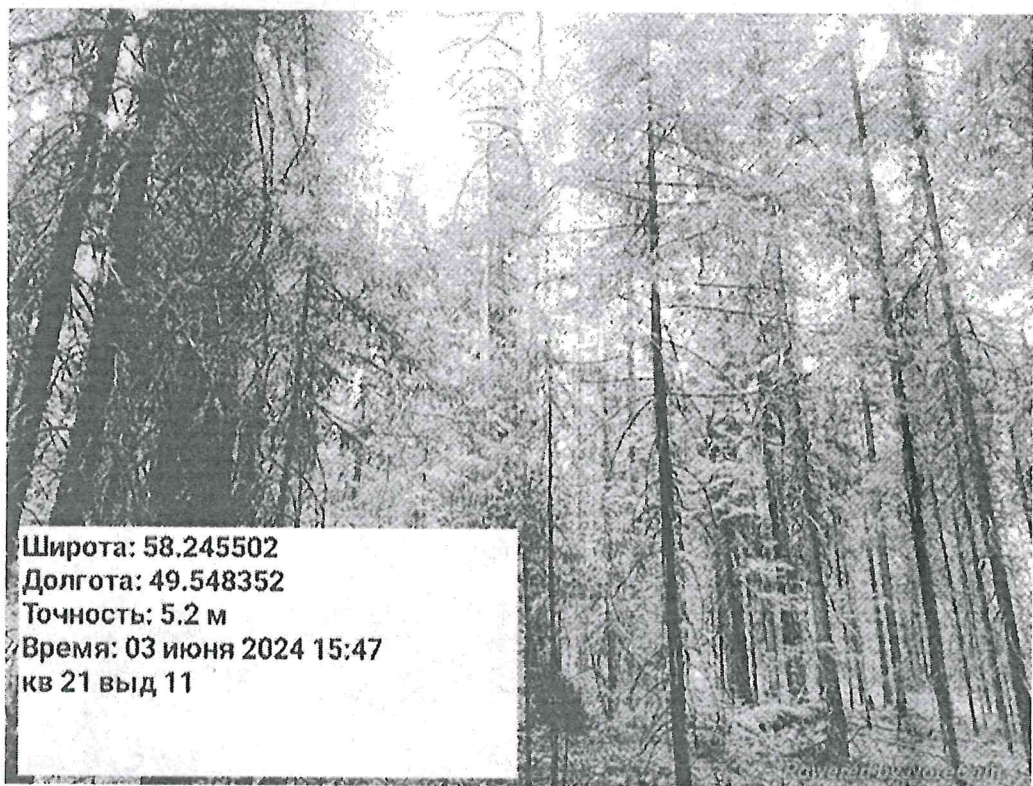


Широта: 58.192858
Долгота: 49.516352
Точность: 2.7 м
Время: 07 июня 2024 09:54
кв 51 выд 2

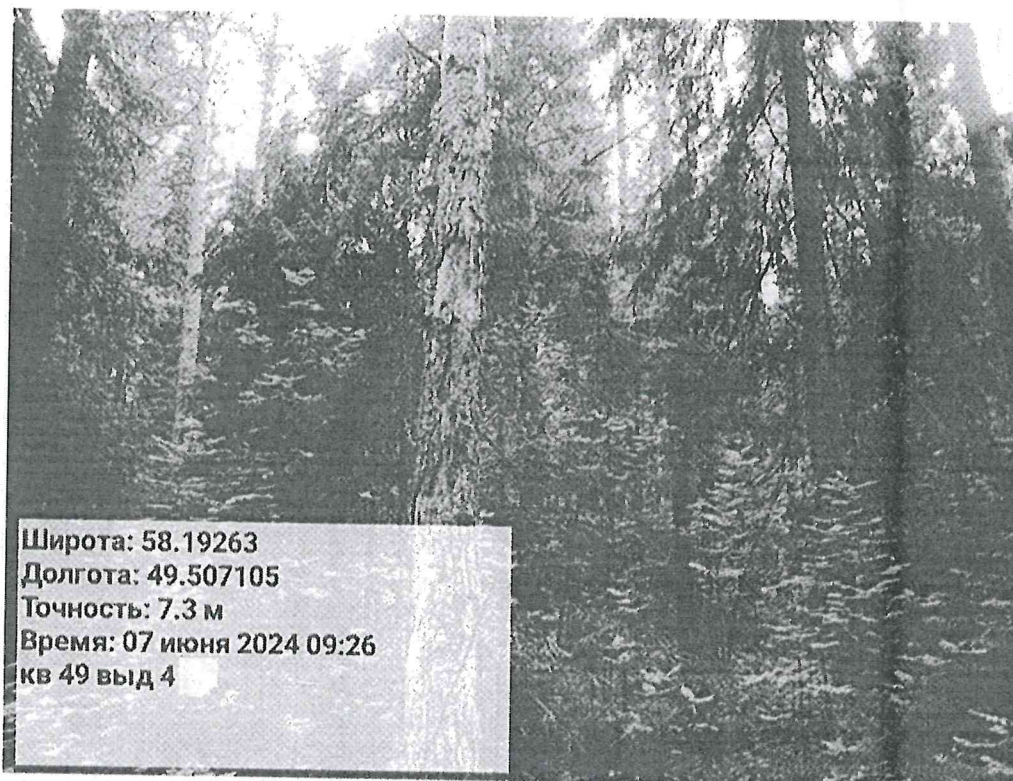
Powered by No10Cam



Широта: 58.242173
Долгота: 49.547085
Точность: 9.9 м
Время: 03 июня 2024 14:36
кв 21 выд 12



Широта: 58.245502
Долгота: 49.548352
Точность: 5.2 м
Время: 03 июня 2024 15:47
кв 21 выд 11



Широта: 58.19263
Долгота: 49.507105
Точность: 7.3 м
Время: 07 июня 2024 09:26
кв 49 выд 4

Исполнитель работ по проведению лесопатологического обследования:

Инженер-лесопатолог КОГКУ "Кировлесцентр" Суханов С.М.

A handwritten signature in black ink, appearing to be 'Суханов', written over a horizontal line.

НИЖНЕВЯКИНСКОЕ участковое лесничество

Категория защитных лесов леса 1,2,3 зоны сан.охран.курорт

Квартал 20

N	Пло-	Сосна. Подросл.	по: Я. Вы:	Эле-:	Воз-:	Вы-:	Ди-:	Кл-:	Тр-:	Во-:	Тип	Полн:	Запас	сырорасп.	Кл:	Запас	на	выделе,	лес. МЗ
Вн-:	Шаль,	лесок	покрыв,	поч:	со-:	мент:	ас:	уп:	ра	со-:	ам:с	пани:	леса	суам:	на	общий:	в	т.ч:	хо-
де-:	ва,	рельеф,	особенн:	Р:га	ра	со-:	ам:с	пани:	леса	суам:	на	общий:	в	т.ч:	хо-	нич-:	мероприятия	дер.	общий:
та	ра	ости	выдела.	Отмет:	ле-:	ле-:	ст:	па:	ег:во:	во:те:	а	пл:	на	сос-:	ва:	дер.	общий:	лик-	лик-
ка	о	пороством	У:я-	са	ст:	па:	ег:во:	во:те:	а	пл:	на	сос-:	ва:	дер.	общий:	лик-	лик-	лик-	лик-
происх.	Наимен.	кат:	ру-	ра	со-:	ам:с	пани:	леса	суам:	на	общий:	в	т.ч:	хо-	нич-:	мероприятия	дер.	общий:	
ег. незалеес.	земель:	с:са-	ра	со-:	ам:с	пани:	леса	суам:	на	общий:	в	т.ч:	хо-	нич-:	мероприятия	дер.	общий:		
Хар.	лесных	культур	ра	со-:	ам:с	пани:	леса	суам:	на	общий:	в	т.ч:	хо-	нич-:	мероприятия	дер.	общий:		
Кадастров.	оценка	ра	со-:	ам:с	пани:	леса	суам:	на	общий:	в	т.ч:	хо-	нич-:	мероприятия	дер.	общий:			

13 2,9 10С 1 23 С 80 23 26 4 2 2 Б 0,6 22 64 64 1

А2

подросл: 10Е (30) 3,0 м, 1,5 тыс. шт/га, благонадежный
 подлесок: МЖ Р редкий
 озу: Уч-ки лесов вокруг лечебных и оздоровит. учрежд.

14 4,0 Волого

низинное, осоковое, зарастание 15% Сосна
 озу: Уч-ки лесов вокруг лечебных и оздоровит. учрежд.

18 12,9 10С+Е 1 26 С 100 26 32 5 3 2 МБ 0,6 25 323 323 1

подросл: 10Е (30) 6,0 м, 3,0 тыс. шт/га, благонадежный
 подлесок: МЖ Р редкий
 озу: Уч-ки лесов вокруг лечебных и оздоровит. учрежд.

19 1,5 10С 1 25 С 150 25 36 8 4 3 Б 0,4 16 24 24 1

подросл: 6ЕАС (30) 6,0 м, 2,0 тыс. шт/га, благонадежный
 подлесок: МЖ Р редкий
 озу: Уч-ки лесов вокруг лечебных и оздоровит. учрежд.

20 4 Лагерь ошдыка
 озу: Уч-ки лесов вокруг лечебных и оздоровит. учрежд.

22 3 Лесная Дорога
 лесохозяйственная, грунтовова, ширина 4,0 м, протяженность 0,8 км, состояние удовлетворительное
 озу: Уч-ки лесов вокруг лечебных и оздоровит. учрежд.

27 3 Квартальная просека
 ширина 4,0 м, протяженность 0,7 км, численность
 просека северная, 3-я зона сан. охраны
 озу: Уч-ки лесов вокруг лечебных и оздоровит. учрежд.

Итого по категории 48,0 Итого по категориям 1069

по составляющим породам С 1069

Итого по кварталу

Ковш и Келеса
Шуши моего В.В.А.

НИЖНЕИВКИНСКОЕ участковое лесничество

Категория защитных лесов Деса 1,2,3 зоны сан.охр.курорт

Квартал 43

N	Лпо-	Состав	Подрост	По:Я:Вы:-	Эле:-	Воз:Вы:-	Дк:Кл:Пр:Во:	Тип	Полн:	Запас	сырораст.	Кл:	Запас	на	выделе,	лес.М3										
Вы:	наде	Лесок	покров	лущ:	со:-	Мент:	ас:Уп:		опа:	Леса,	лес.	М3	ас:													
Де:	ва,	рельеф,	особенн:	Р:та :	ра :	со:-	ам:с	на:ни:	леса :																	
ла :	та :	осли	выдела.	Отмет:	ле- :				Сумм:	на :	общий	в	п.ч :	хо- :												
		ка	о	порослевом	:у:я- :	са :	ст :	та :	ет:во:во:	те:	а	ли :		по :	то:стоя:	дин										
		проис:	Наймен:	кат:	ру- :				зр:зр:	ТЛВ	оша:	1 :	на :	соо- :	ва :											
		ет:	незале:	с:са- :					ас:ас:	т :	дей :		тав- :	рн:	(ста :											
		Хар:	лесных	культур :					та:та:		сече:	та :	выдел:	ляю- :	ос:	ро- :										
		Кадастр:	ов.оценка :						ний :		ши:	ти :	то) :		вог :											
1 :	2 :				3 :	4 :	5 :	6 :	7 :	8 :	9:	10:	11:	12:	13 :	14 :	15 :	16 :	17 :	18 :	19 :	20 :	21 :	22 :	23 :	24 :

70 20 20

2

рекреационная характеристика: тип ландшафта горня.сожн., класс эстетич. оценки-2, рекреационная оценка-средняя, класс устойчивости-1, проходимость-средняя, просматриваемость-средняя, стадия дигрессии-4
 2-я зона сан.охраны
 озу: Уч-ки лесов вокруг лечебных и оздоровит.учрежд.

6 7,7 9С1Е 1 26 С 90 26 30 5 3 1 МВ 0,7 29 223 201 1
 подрост: 10Е (25) 2,0 м, 3,0 тыс.шт/га, благонадежный
 подлесок: Р МЖ средний
 В2 24 28

рекреационная характеристика: тип ландшафта горня.сожн., класс эстетич. оценки-1, рекреационная оценка-высокая, класс устойчивости-1, проходимость-средняя, просматриваемость-средняя, стадия дигрессии-5
 2-я зона сан.охраны
 озу: Уч-ки лесов вокруг лечебных и оздоровит.учрежд.

7 12,7 8С2Е 1 26 С 120 26 36 6 4 2 МВ 0,6 25 318 254 1
 подрост: 10Е (25) 2,0 м, 3,0 тыс.шт/га, благонадежный
 подлесок: МЖ Р средний
 В2 24 28

рекреационная характеристика: тип ландшафта горня.сожн., класс эстетич. оценки-1, рекреационная оценка-высокая, класс устойчивости-1, проходимость-средняя, просматриваемость-средняя, стадия дигрессии-5
 состав неоднородный, полнота неравномерная, 2-я зона сан.охраны
 озу: Уч-ки лесов вокруг лечебных и оздоровит.учрежд.

8 3,1 6В4Е 1 11 В 30 12 10 3 2 3 Ч 0,7 6 19 11 2
 единичные деревья
 В3 40 10 12

рекреационная характеристика: тип ландшафта горня.сожн., класс эстетич. оценки-2, рекреационная оценка-средняя, класс устойчивости-1, проходимость-средняя, просматриваемость-средняя, стадия дигрессии-5
 2-я зона сан.охраны
 озу: Уч-ки лесов вокруг лечебных и оздоровит.учрежд.

9 27,5 7С3Е+С+Е 1 25 С 130 26 40 7 4 2 МВ 0,5 20 550 385 1
 С 24 32
 В2 70
 Е 70

подрост: 10Е (25) 2,0 м, 3,0 тыс.шт/га, благонадежный
 рекреационная характеристика: тип ландшафта равн.разм.дер., класс эстетич. оценки-1, рекреационная оценка-высокая, класс устойчивости-1, проходимость-средняя, просматриваемость-средняя, стадия дигрессии-5
 состав неоднородный, полнота неравномерная, 2-я зона сан.охраны

КММ.Я
 Келис
 Ш
 Шинников В.А

