

УТВЕРЖДАЮ:
Зам. министра лесного хозяйства Кировской области

В.Г.Глушков

фамилия, имя и отчество (при наличии)

26 августа 2024

дата

Акт
лесопатологического обследования № 59

лесных насаждений Шабалинского лесничества (лесничество)
Кировской области (субъект Российской Федерации)

Способ лесопатологического обследования: 1. Визуальный
2. Инструментальный

Место проведения

Участковое лесничество	Урочище (дача)	Квартал	Выдел	Площадь выдела, га	Лесопатологический выдел	Площадь лесопатологического выдела, га
Ленинское сельское		23	1	4,9	1	1,6
Ленинское сельское		23	1	4,9	2	1,8
Ленинское сельское		23	2	5,6	1	5,5
Ленинское сельское		23	3	4,3	1	0,4
Ленинское сельское		23	12	6,2	1	3,6
Ленинское сельское		23	13	4,3	1	4,2

Лесопатологическое обследование проведено на общей площади 17,1 га.

Кадастровый номер участка: 43:37:330235:2006
(для участков, предоставленных в постоянное (бессрочное) пользование, аренду)

Документ о праве пользования:
договор аренды от 19.12.2008 № 35.40 ПК "Анонс"

Вид разрешенного использования лесов: заготовка древесины

(тип документа о праве пользования, дата, номер, вид разрешенного использования лесов)

2. Инструментальное (детальное) обследование лесных насаждений.

2.1. Лесничество Шабалинское Участковое лесничество Ленинское сельское
 Урочище (дача) _____ Квартал 23 Выдел 1
 Лесопатологический выдел 1

Наличие ограничений или особенностей участка, влияющих на назначение СОМ:

угрозы возникновения очагов вредных организмов и пожарной опасности в лесах

(отметка о наличии ООПТ, ОЗУ, водоохранной зоны, радиоактивного загрязнения лесов, угрозы возникновения очагов вредных организмов или пожарной опасности в лесах).

2.2. Фактическая таксационная характеристика лесного насаждения соответствует
(не соответствует) таксационному описанию (нужное подчеркнуть).

Причины несоответствия Проведено РПР 30% в 2021 году,
повреждение насаждений сильными ветрами текущего года.

Ведомость насаждений с выявленными несоответствиями таксационным описаниям
 приведена в приложении 1 к Акту.

2.3. Состояние насаждений:

с нарушенной устойчивостью (средневзвешенная категория состояния $\geq 1,51 - \leq 4,50$)

с утраченной устойчивостью (средневзвешенная категория состояния $\geq 4,51$)

устойчивое (средневзвешенная категория состояния $< 1,50$)

2.4. Причины ослабления, повреждения, средневзвешенная категория состояния
 насаждения:

Воздействия шквалистых и ураганных ветров текущего года, повлекшие слом стволов
 деревьев (882). Средневзвешенная категория состояния насаждения – 4,3

2.4.1. Заселено (отработано) стволовыми вредителями:

Вид вредителя	Порода	Встречаемость заселенных деревьев, % от запаса породы	Встречаемость отработанных деревьев, % от запаса породы	Степень заселения лесного насаждения (слабая, средняя, сильная)
1	2	3	4	5
-	-	-	-	-

2.4.2. Повреждено огнем:

Вид пожара	Порода	Состояние корневых лап		Состояние корневой шейки		Высушивание луба		Обугленность древесины более 1/3 высоты ствола	
		процент поврежденных огнем корней	процент деревьев с данным повреждением	Обугленность древесины корневой шейки по окружности (1/4; 2/4; 3/4; более 3/4)	процент деревьев с данным повреждением	по окружности (1/4; 2/4; 3/4; более 3/4)	процент деревьев с данным повреждением	по окружности и ствола (менее 1/2; более 1/2)	процент деревьев с данным повреждением
1	2	3	4	5	6	7	8	9	10
-	-	-	-	-	-	-	-	-	-

2.4.3. Поражено болезнями:

Болезнь / возбудитель	Порода	Встречаемость, % от запаса насаждения	Степень поражения лесного насаждения (слабая, средняя, сильная)
1	2	3	4
-	-	-	-

2.5. Выборке подлежит 80,0% деревьев (указывается общий % запаса деревьев, подлежащий рубке, от общего запаса насаждения),

в том числе:

без признаков ослабления	- %	(причины назначения)	- ;
ослабленных	- %	(причины назначения)	- ;
сильно ослабленных	- %	(причины назначения)	- ;
усыхающих	- %	(причины назначения)	- ;
свежего сухостоя	- %		;
свежего ветровала	<u>20</u> %		;
свежего бурелома	<u>60</u> %		;
старого сухостоя	- %		;
старого ветровала	- %		;
старого бурелома	- %		;

2.6. Полнота лесного насаждения после уборки деревьев, подлежащих рубке, составит: 0,1.
Критическая полнота для данной категории лесных насаждений и преобладающей породы составляет 0,3.

2. Инструментальное (детальное) обследование лесных насаждений.

2.1. Лесничество Шабалинское Участковое лесничество Ленинское сельское
 Урочище (дача) _____ Квартал 23 Выдел 1
 Лесопатологический выдел 2

Наличие ограничений или особенностей участка, влияющих на назначение СОМ:

угрозы возникновения очагов вредных организмов и пожарной опасности в лесах

(отметка о наличии ООПТ, ОЗУ, водоохранной зоны, радиоактивного загрязнения лесов, угрозы возникновения очагов вредных организмов или пожарной опасности в лесах).

2.2. Фактическая таксационная характеристика лесного насаждения соответствует
 (не соответствует) таксационному описанию (нужное подчеркнуть).

Причины несоответствия Проведено РПР 30% в 2021 году,
повреждение насаждений сильными ветрами текущего года.

Ведомость насаждений с выявленными несоответствиями таксационным описаниям
 приведена в приложении 1 к Акту.

2.3. Состояние насаждений:

с нарушенной устойчивостью (средневзвешенная категория состояния $\geq 1,51 - \leq 4,50$)

с утраченной устойчивостью (средневзвешенная категория состояния $\geq 4,51$)

устойчивое (средневзвешенная категория состояния $< 1,50$)

2.4. Причины ослабления, повреждения, средневзвешенная категория состояния
 насаждения:

Воздействия шквалистых и ураганных ветров текущего года, повлекшие слом стволов
 деревьев (882). Средневзвешенная категория состояния насаждения – 4,3

2.4.1. Заселено (отработано) стволовыми вредителями:

Вид вредителя	Порода	Встречаемость заселенных деревьев, % от запаса породы	Встречаемость отработанных деревьев, % от запаса породы	Степень заселения лесного насаждения (слабая, средняя, сильная)
1	2	3	4	5
-	-	-	-	-

2.4.2. Повреждено огнем:

Вид пожара	Порода	Состояние корневых лап		Состояние корневой шейки		Высушивание луба		Обугленность древесины более 1/3 высоты ствола	
		процент поврежденных огнем корней	процент деревьев с данным повреждением	Обугленность древесины корневой шейки по окружности (1/4; 2/4; 3/4; более 3/4)	процент деревьев с данным повреждением	по окружности (1/4; 2/4; 3/4; более 3/4)	процент поврежденных	по окружности (менее 1/2; более 1/2)	процент поврежденных
1	2	3	4	5	6	7	8	9	10
-	-	-	-	-	-	-	-	-	-

2.4.3. Поражено болезнями:

Болезнь / возбудитель	Порода	Встречаемость, % от запаса насаждения	Степень поражения лесного насаждения (слабая, средняя, сильная)
1	2	3	4
-	-	-	-

2.5. Выборке подлежит 80,0% деревьев (указывается общий % запаса деревьев, подлежащий рубке, от общего запаса насаждения),

в том числе:

без признаков ослабления	- %	(причины назначения)	- ;
ослабленных	- %	(причины назначения)	- ;
сильно ослабленных	- %	(причины назначения)	- ;
усыхающих	- %	(причины назначения)	- ;
свежего сухостоя	- %		;
свежего ветровала	20 %		;
свежего бурелома	60 %		;
старого сухостоя	- %		;
старого ветровала	- %		;
старого бурелома	- %		;

2.6. Полнота лесного насаждения после уборки деревьев, подлежащих рубке, составит: 0,1.
Критическая полнота для данной категории лесных насаждений и преобладающей породы составляет 0,3.

2. Инструментальное (детальное) обследование лесных насаждений.

2.1. Лесничество Шабалинское Участковое лесничество Ленинское сельское
 Урочище (дача) _____ Квартал 23 Выдел 2
 Лесопатологический выдел 1

Наличие ограничений или особенностей участка, влияющих на назначение СОМ:

угрозы возникновения очагов вредных организмов и пожарной опасности в лесах

(отметка о наличии ООПТ, ОЗУ, водоохранной зоны, радиоактивного загрязнения лесов, угрозы возникновения очагов вредных организмов или пожарной опасности в лесах).

2.2. Фактическая таксационная характеристика лесного насаждения соответствует (не соответствует) таксационному описанию (нужное подчеркнуть).

Причины несоответствия _____

повреждение насаждений сильными ветрами текущего года.

Ведомость насаждений с выявленными несоответствиями таксационным описаниям приведена в приложении 1 к Акту.

2.3. Состояние насаждений:

с нарушенной устойчивостью (средневзвешенная категория состояния $\geq 1,51 - \leq 4,50$)

с утраченной устойчивостью (средневзвешенная категория состояния $\geq 4,51$)

устойчивое (средневзвешенная категория состояния $< 1,50$)

2.4. Причины ослабления, повреждения, средневзвешенная категория состояния насаждения:

Воздействия шквалистых и ураганных ветров текущего года, повлекшие слом стволов деревьев (882). Средневзвешенная категория состояния насаждения – 4,3

2.4.1. Заселено (отработано) стволовыми вредителями:

Вид вредителя	Порода	Встречаемость заселенных деревьев, % от запаса породы	Встречаемость отработанных деревьев, % от запаса породы	Степень заселения лесного насаждения (слабая, средняя, сильная)
1	2	3	4	5
-	-	-	-	-

2.4.2. Повреждено огнем:

Вид пожара	Порода	Состояние корневых лап		Состояние корневой шейки		Высушивание луба		Обугленность древесины более 1/3 высоты ствола	
		процент поврежденных огнем корней	процент деревьев с данным повреждением	Обугленность древесины корневой шейки по окружности (1/4; 2/4; 3/4; более 3/4)	процент деревьев с данным повреждением	по окружности (1/4; 2/4; 3/4; более 3/4)	процент деревьев с данным повреждением	по окружности и ствола (менее 1/2; более 1/2)	процент деревьев с данным повреждением
1	2	3	4	5	6	7	8	9	10
-	-	-	-	-	-	-	-	-	-

2.4.3. Поражено болезнями:

Болезнь / возбудитель	Порода	Встречаемость, % от запаса насаждения	Степень поражения лесного насаждения (слабая, средняя, сильная)
1	2	3	4
-	-	-	-

2.5. Выборке подлежит 80,0% деревьев (указывается общий % запаса деревьев, подлежащий рубке, от общего запаса насаждения),

в том числе:

без признаков ослабления	-	%	(причины назначения)	-	;
ослабленных	-	%	(причины назначения)	-	;
сильно ослабленных	-	%	(причины назначения)	-	;
усыхающих	-	%	(причины назначения)	-	;
свежего сухостоя	-	%	;		
свежего ветровала	20	%	;		
свежего бурелома	60	%	;		
старого сухостоя	-	%	;		
старого ветровала	-	%	;		
старого бурелома	-	%	;		

2.6. Полнота лесного насаждения после уборки деревьев, подлежащих рубке, составит: 0,1.
Критическая полнота для данной категории лесных насаждений и преобладающей породы составляет 0,3.

2. Инструментальное (детальное) обследование лесных насаждений.

2.1. Лесничество Шабалинское Участковое лесничество Ленинское сельское
 Урочище (дача) _____ Квартал 23 Выдел 3
 Лесопатологический выдел 1

Наличие ограничений или особенностей участка, влияющих на назначение СОМ:

угрозы возникновения очагов вредных организмов и пожарной опасности в лесах

(отметка о наличии ООПТ, ОЗУ, водоохранной зоны, радиоактивного загрязнения лесов, угрозы возникновения очагов вредных организмов или пожарной опасности в лесах).

2.2. Фактическая таксационная характеристика лесного насаждения соответствует **(не соответствует)** таксационному описанию (нужное подчеркнуть).

Причины несоответствия повреждение насаждений сильными ветрами текущего года.

Ведомость насаждений с выявленными несоответствиями таксационным описаниям приведена в приложении 1 к Акту.

2.3. Состояние насаждений:

с нарушенной устойчивостью (средневзвешенная категория состояния $\geq 1,51 - \leq 4,50$)

с утраченной устойчивостью (средневзвешенная категория состояния $\geq 4,51$)

устойчивое (средневзвешенная категория состояния $< 1,50$)

2.4. Причины ослабления, повреждения, средневзвешенная категория состояния насаждения:

Воздействия шквалистых и ураганных ветров текущего года, повлекшие слом стволов деревьев (882). Средневзвешенная категория состояния насаждения – 4,3

2.4.1. Заселено (отработано) стволовыми вредителями:

Вид вредителя	Порода	Встречаемость заселенных деревьев, % от запаса породы	Встречаемость отработанных деревьев, % от запаса породы	Степень заселения лесного насаждения (слабая, средняя, сильная)
1	2	3	4	5
-	-	-	-	-

2.4.2. Повреждено огнем:

Вид пожара	Порода	Состояние корневых лап		Состояние корневой шейки		Высушивание луба		Обугленность древесины более 1/3 высоты ствола	
		процент поврежденных огнем корней	процент деревьев с данным повреждением	Обугленность древесины корневой шейки по окружности (1/4; 2/4; 3/4; более 3/4)	процент деревьев с данным повреждением	по окружности (1/4; 2/4; 3/4; более 3/4)	процент деревьев с данным повреждением	по окружности и ствола (менше 1/2; более 1/2)	процент деревьев с данным повреждением
1	2	3	4	5	6	7	8	9	10
-	-	-	-	-	-	-	-	-	-

2.4.3. Поражено болезнями:

Болезнь / возбудитель	Порода	Встречаемость, % от запаса насаждения	Степень поражения лесного насаждения (слабая, средняя, сильная)
1	2	3	4
-	-	-	-

2.5. Выборке подлежит 80,0% деревьев (указывается общий % запаса деревьев, подлежащий рубке, от общего запаса насаждения), в том числе:

без признаков ослабления	- %	(причины назначения)	- ;
ослабленных	- %	(причины назначения)	- ;
сильно ослабленных	- %	(причины назначения)	- ;
усыхающих	- %	(причины назначения)	- ;
свежего сухостоя	- %		;
свежего ветровала	20 %		;
свежего бурелома	60 %		;
старого сухостоя	- %		;
старого ветровала	- %		;
старого бурелома	- %		;

2.6. Полнота лесного насаждения после уборки деревьев, подлежащих рубке, составит: 0,1. Критическая полнота для данной категории лесных насаждений и преобладающей породы составляет 0,3.

2. Инструментальное (детальное) обследование лесных насаждений.

2.1. Лесничество Шабалинское Участковое лесничество Ленинское сельское
Урочище (дача) _____ Квартал 23 Выдел 12
Лесопатологический выдел 1

Наличие ограничений или особенностей участка, влияющих на назначение СОМ:

угрозы возникновения очагов вредных организмов и пожарной опасности в лесах

(отметка о наличии ООПТ, ОЗУ, водоохранной зоны, радиоактивного загрязнения лесов, угрозы возникновения очагов вредных организмов или пожарной опасности в лесах).

2.2. Фактическая таксационная характеристика лесного насаждения соответствует
(не соответствует) таксационному описанию (нужное подчеркнуть).

Причины несоответствия Проведено РПР 30% в 2021 году,
повреждение насаждений сильными ветрами текущего года.

Ведомость насаждений с выявленными несоответствиями таксационным описаниям
приведена в приложении 1 к Акту.

2.3. Состояние насаждений:

с нарушенной устойчивостью (средневзвешенная категория состояния $\geq 1,51 - \leq 4,50$)

с утраченной устойчивостью (средневзвешенная категория состояния $\geq 4,51$)

устойчивое (средневзвешенная категория состояния $< 1,50$)

2.4. Причины ослабления, повреждения, средневзвешенная категория состояния
насаждения:

Воздействия шквалистых и ураганных ветров текущего года, повлекшие слом стволов
деревьев (882). Средневзвешенная категория состояния насаждения – 4,3

2.4.1. Заселено (отработано) стволовыми вредителями:

Вид вредителя	Порода	Встречаемость заселенных деревьев, % от запаса породы	Встречаемость отработанных деревьев, % от запаса породы	Степень заселения лесного насаждения (слабая, средняя, сильная)
1	2	3	4	5
-	-	-	-	-

2.4.2. Повреждено огнем:

Вид пожара	Порода	Состояние корневых лап		Состояние корневой шейки		Высушивание луба		Обугленность древесины более 1/3 высоты ствола	
		процент поврежденных огнем корней	процент деревьев с данным повреждением	Обугленность древесины корневой шейки по окружности (1/4; 2/4; 3/4; более 3/4)	процент деревьев с данным повреждением	по окружности (1/4; 2/4; 3/4; более 3/4)	процент деревьев с данным повреждением	по окружности и ствола (менее 1/2; более 1/2)	процент деревьев с данным повреждением
1	2	3	4	5	6	7	8	9	10
-	-	-	-	-	-	-	-	-	-

2.4.3. Поражено болезнями:

Болезнь / возбудитель	Порода	Встречаемость, % от запаса насаждения	Степень поражения лесного насаждения (слабая, средняя, сильная)
1	2	3	4
-	-	-	-

2.5. Выборке подлежит 80,0% деревьев (указывается общий % запаса деревьев, подлежащий рубке, от общего запаса насаждения), в том числе:

без признаков ослабления	- %	(причины назначения)	- ;
ослабленных	- %	(причины назначения)	- ;
сильно ослабленных	- %	(причины назначения)	- ;
усыхающих	- %	(причины назначения)	- ;
свежего сухостоя	- %		;
свежего ветровала	20 %		;
свежего бурелома	60 %		;
старого сухостоя	- %		;
старого ветровала	- %		;
старого бурелома	- %		;

2.6. Полнота лесного насаждения после уборки деревьев, подлежащих рубке, составит: 0,1. Критическая полнота для данной категории лесных насаждений и преобладающей породы составляет 0,3.

2. Инструментальное (детальное) обследование лесных насаждений.

2.1. Лесничество Шабалинское Участковое лесничество Ленинское сельское
 Урочище (дача) _____ Квартал 23 Выдел 13
 Лесопатологический выдел 1

Наличие ограничений или особенностей участка, влияющих на назначение СОМ:

угрозы возникновения очагов вредных организмов и пожарной опасности в лесах

(отметка о наличии ООПТ, ОЗУ, водоохранной зоны, радиоактивного загрязнения лесов, угрозы возникновения очагов вредных организмов или пожарной опасности в лесах).

2.2. Фактическая таксационная характеристика лесного насаждения соответствует **(не соответствует)** таксационному описанию (нужное подчеркнуть).

Причины несоответствия _____

повреждение насаждений сильными ветрами текущего года.

Ведомость насаждений с выявленными несоответствиями таксационным описаниям приведена в приложении I к Акту.

2.3. Состояние насаждений:

с нарушенной устойчивостью (средневзвешенная категория состояния $\geq 1,51 - \leq 4,50$)

с утраченной устойчивостью (средневзвешенная категория состояния $\geq 4,51$)

устойчивое (средневзвешенная категория состояния $< 1,50$)

2.4. Причины ослабления, повреждения, средневзвешенная категория состояния насаждения:

Воздействия шквалистых и ураганных ветров текущего года, повлекшие слом стволов деревьев (882). Средневзвешенная категория состояния насаждения – 4,3

2.4.1. Заселено (отработано) стволовыми вредителями:

Вид вредителя	Порода	Встречаемость заселенных деревьев, % от запаса породы	Встречаемость отработанных деревьев, % от запаса породы	Степень заселения лесного насаждения (слабая, средняя, сильная)
1	2	3	4	5
-	-	-	-	-

2.4.2. Повреждено огнем:

Вид пожара	Порода	Состояние корневых лап		Состояние корневой шейки		Высушивание луба		Обугленность древесины более 1/3 высоты ствола	
		процент поврежденных огнем корней	процент деревьев с данным повреждением	Обугленность древесины корневой шейки по окружности (1/4; 2/4; 3/4; более 3/4)	процент деревьев с данным повреждением	по окружности (1/4; 2/4; 3/4; более 3/4)	процент деревьев с данным повреждением	по окружности и ствола (менее 1/2; более 1/2)	процент деревьев с данным повреждением
1	2	3	4	5	6	7	8	9	10
-	-	-	-	-	-	-	-	-	-

2.4.3. Поражено болезнями:

Болезнь / возбудитель	Порода	Встречаемость, % от запаса насаждения	Степень поражения лесного насаждения (слабая, средняя, сильная)
1	2	3	4
-	-	-	-

2.5. Выборке подлежит 80,0% деревьев (указывается общий % запаса деревьев, подлежащий рубке, от общего запаса насаждения),

в том числе:

без признаков ослабления	- %	(причины назначения)	- ;
ослабленных	- %	(причины назначения)	- ;
сильно ослабленных	- %	(причины назначения)	- ;
усыхающих	- %	(причины назначения)	- ;
свежего сухостоя	- %		;
свежего ветровала	20 %		;
свежего бурелома	60 %		;
старого сухостоя	- %		;
старого ветровала	- %		;
старого бурелома	- %		;

2.6. Полнота лесного насаждения после уборки деревьев, подлежащих рубке, составит: 0,1.
Критическая полнота для данной категории лесных насаждений и преобладающей породы составляет 0,3.

ЗАКЛЮЧЕНИЕ к инструментальному обследованию участка.

С целью предотвращения негативных процессов, снижения ущерба от их воздействия, назначено:

Участковое лесничество	Урочище (дача)	Квартал	Выдел	Площадь выдела, га	Лесопатологический выдел	Площадь лесопатологического выдела, га	Вид мероприятия	Площадь мероприятия, га	Породы	Доля выбираемой древесины по запасу**, %	Рекомендуемый срок проведения мероприятия
1	2	3	4	5	6	7	8	9	10	11	12
Ленинское сельское		23	1	4,9	1	1,6	ССР	1,6	Б,ОС,Е,С	100**	18.07.2026
Ленинское сельское		23	1	4,9	2	1,8	ССР	1,8	Б,ОС,Е,С	100**	18.07.2026
Ленинское сельское		23	2	5,6	1	5,5	ССР	5,5	Б,ОС,Е	100**	18.07.2026
Ленинское сельское		23	3	4,3	1	0,4	ССР	0,4	Б,ОС,ОЛС,Е	100**	18.07.2026
Ленинское сельское		23	12	6,2	1	3,6	ССР	3,6	ОС,Б,Е	100**	18.07.2026
Ленинское сельское		24	13	4,3	1	4,2	ССР	4,2	Б,ОС,Е	100**	18.07.2026

Примечания:

В соответствии с п. 47 "Порядка проведения лесопатологических обследований и формы акта лесопатологического обследования" (приказ Минприроды России №910 от 09.11.2020 г.), В лесных насаждениях с паличием погибших деревьев, составляющих более 50% от запаса насаждения, поврежденного в результате воздействия сильных ветров, назначение СОМ проводится визуально, а недостающая информация переносится из таксационных описаний.»

В соответствии с п. 54 "Правил осуществления мероприятий по предупреждению распространения вредных организмов" (приказ Минприроды России №912 от 09.11.2020 г.), рекомендуется назначение санитарно-оздоровительных мероприятий в виде сплошной санитарной рубки:

** Запас выбираемой древесины в выделе 1(1) составит 256 кбм.

Запас выбираемой древесины в выделе 1(2) составит 288 кбм.

Запас выбираемой древесины в выделе 2(1) составит 880 кбм.

Запас выбираемой древесины в выделе 3(1) составит 56 кбм.

Запас выбираемой древесины в выделе 12(1) составит 720 кбм.

Запас выбираемой древесины в выделе 13(1) составит 588 кбм.

Абрис участка прилагается (приложение 3 к Акту).

РЕКОМЕНДАЦИИ по проведению мероприятий, не относящихся к мероприятиям по предупреждению распространения вредных организмов.

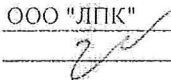
Дата проведения ЛПО: 18.07.2024

Дата составления документа: 12.08.2024

Исполнитель работ по проведению лесопатологического обследования:

Фамилия, имя и отчество (при наличии)

Организация ООО "ЛПК"

Подпись 

Журавлев Илья Николаевич

Должность заместитель директора

Телефон 8-923-001-52-83

1	2	3	4	5	6	7	8	9	10	Таксационная характеристика											20	21
										состав										Заложено пробных площадей		
Год проведения лесоустройства	Номер квартала	Номер выдела	Площадь выдела, га	Целевое назначение лесов	Категория заповитых лесов	ОЗУ	Источник данных	Номер лесопатологического выдела	Площадь лесопатологического выдела, га											количество, шт.	Общая площадь, га	
1	2	3	4	5	6	7	8	9	10	11	12	13	14	15	16	17	18	19	20	21		
											порода	возраст, лет	средняя высота, м	средний диаметр, см	тип леса	вознота	бонитет	запас, куб. м/га				
2017	23	3	4,3	эксплуатационные	-	-	ТО	X	X	5Б2Б10С10ЛС1Е	Б	55	21	24	ТВ	0,5	2	140				
											Б	65	24	28								
2017	23	3	4,3	эксплуатационные	-	-	Ф	1	0,4	Усыхающее насаждение, единичные деревья 5Б2Б10С10ЛС1Е	ОС		25	32	ТВ	0,1	2	28	112-сух			
											ОЛС		21	22								
2017	23	12	6,2	эксплуатационные	-	-	ТО	X	X	60С351Е	ОС	75	26	36	Ч	0,7	1	280				
											Б		25	26								
2017	23	12	6,2	эксплуатационные	-	-	Ф	1	3,6	Усыхающее насаждение, единичные деревья 60С351Е	Б		25	26	Ч	0,1	1	40	160-сух			
											Е		21	24								

1	2	3	4	5	6	7	8	9	10	Таксационная характеристика										20	21
										состав		порода		возраст, лет	средняя высота, м	средний диаметр, см	тип леса	вознота	бонитет		
1	2	3	4	5	6	7	8	9	10	11	12	13	14	15	16	17	18	19	20	21	
2017	23	13	4,3	эксплуатационные	-	-	ТО	х	х	4Б4ОС2Е	Б	55	22	24	ч	0,5	2	140			
							Ф	1	4,2	Увыхающее насаждение, единичные деревья 4Б4ОС2Е	ОС	24	24	32	ч	0,1	2	28			
											Е	65	19	22				112-сух			

Условные обозначения:

ТО - таксационные описания

Ф - фактическая характеристика лесного насаждения

Исполнитель работ по проведению лесопатологического обследования:

Фамилия, имя и отчество (при наличии)

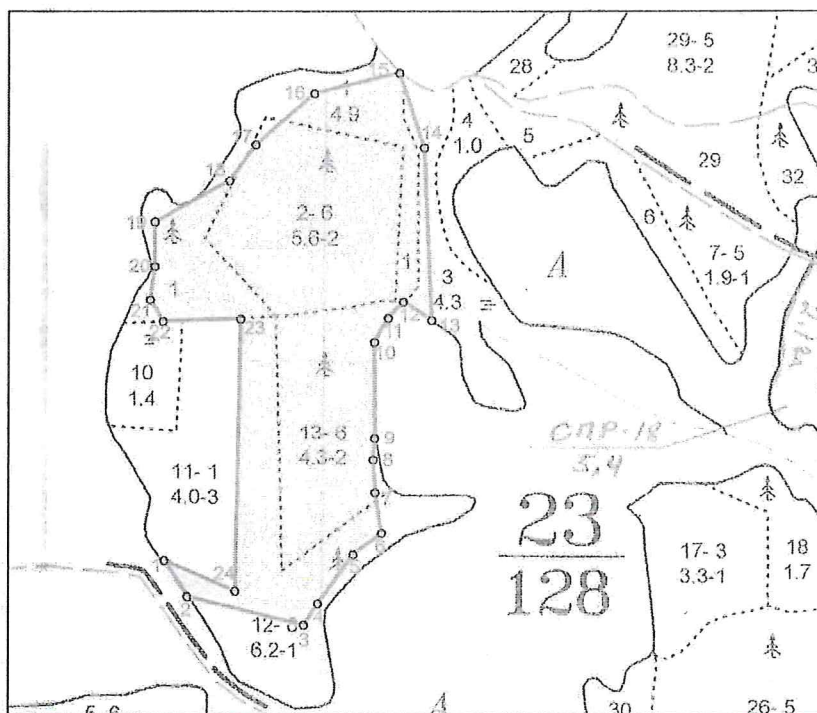
Журавлев Игорь Николаевич

Подпись



Абрис участка леса
Шабалинское лесничество Ленинское сельское участковое лесничество
квартал 23 выдел 1 л/п 1 - 1,6 га, л/п 2 - 1,8 га, выдел 2 л/п 1 - 5,5 га, выдел 3 л/п 1 - 0,4 га,
выдел 12 л/п 1 - 3,6 га, выдел 13 л/п 1 - 4,2 га. Общая площадь 17,1 га

М 1 : 10000



Условные обозначения	
Эксплуатационная площадь	

Пространственное размещение лесопатологических выделов
 (включается в Акт при выделении лесопатологических выделов, для указания пространственного расположения повреждённых и погибших насаждений)

Номера точек	Координаты		Длина, м
	Широта	Долгота	
1 - 2	58.20997	47.24346	59.0
2 - 3	58.20952	47.24400	165.5
3 - 4	58.20916	47.24674	35.8
4 - 5	58.20943	47.24707	83.0
5 - 6	58.21004	47.24789	48.4
6 - 7	58.21031	47.24854	57.0
7 - 8	58.21082	47.24839	45.8
8 - 9	58.21123	47.24835	30.7
9 - 10	58.21150	47.24838	132.6
10 - 11	58.21269	47.24838	38.0
11 - 12	58.21299	47.24870	30.6
12 - 13	58.21319	47.24905	46.1
13 - 14	58.21296	47.24970	239.1
14 - 15	58.21511	47.24954	108.3
15 - 16	58.21603	47.24896	118.7
16 - 17	58.21577	47.24699	107.5
17 - 18	58.21514	47.24560	61.4
18 - 19	58.21470	47.24499	117.8
19 - 20	58.21418	47.24323	61.3
20 - 21	58.21363	47.24323	46.9
21 - 22	58.21322	47.24312	34.6
22 - 23	58.21295	47.24342	107.3
23 - 24	58.21298	47.24525	377.4
24 - 1	58.20959	47.24512	106.2

Исполнитель работ по проведению лесопатологического обследования:

Фамилия, имя и отчество (при наличии) Журавлев Илья Николаевич _____ Подпись _____

Дата составления документа 12.08.2024

ВРЕМЕННАЯ ПРОБНАЯ ПЛОЩАДЬ № общ

1.1. Субъект Российской Федерации Кировская область Лесничество Шабалинское
Участковое лесничество Ленинское сельское Урочище (дача) -
Квартал 23 Выдел 1 Площадь выдела 4,9 га.
Лесопатологический выдел 1 Площадь лесопатологического выдела 1,6 га.

1.2. Метод перече́та:

сплошной, ленты пере́чета, круговые площадки постоянного радиуса, реласкопические площадки
(нужное подчеркнуть).

Количество лент / площадок - шт.

Размеры площадок (длина × ширина/радиус) -

Размер временной пробной площади: - га.

1.3. Фактическая таксационная характеристика насаждения:

Состав 4Б3ОС2Е1С возраст 75 лет тип леса Ч полнота 0,1
бонитет 2 запас на га 160 кубм возобновление: 10Е

1.4. Номер очага вредных организмов нет

Тип очага вредных организмов: эпизодический, хронический (нужное подчеркнуть).

Фаза развития очага вредных организмов: начальная, нарастания численности, собственно вспышка,
кризис (нужное подчеркнуть).

1.5. Причина ослабления, повреждения насаждения и время:

Воздействия шквалистых и ураганных ветров текущего года, повлекшие слом стволов деревьев (882)

Время ослабления, повреждения: 2024 год

Состояние насаждения: с нарушенной устойчивостью

Средневзвешенная категория состояния насаждения: 4,3

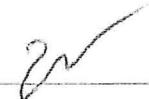
1.6. Назначенные мероприятия:

ССР

Исполнитель работ по проведению лесопатологического обследования:

Фамилия, имя и отчество (при наличии) Журавлев Илья Николаевич

Подпись



Дата составления документа

12.08.2024

ВРЕМЕННАЯ ПРОБНАЯ ПЛОЩАДЬ № общ

1.1. Субъект Российской Федерации Кировская область Лесничество Шабалинское

Участковое лесничество Ленинское сельское Урочище (дача) -

Квартал 23 Выдел 1 Площадь выдела 4,9 га.

Лесопатологический выдел 2 Площадь лесопатологического выдела 1,8 га.

1.2. Метод перече́та:

сплошной, ленты пере́чета, круговые площадки постоянного радиуса, реласкопические площадки (нужное подчеркнуть).

Количество лент / площадок - шт.

Размеры площадок (длина × ширина/радиус) -

Размер временной пробной площади: - га.

1.3. Фактическая таксационная характеристика насаждения:

Состав 4Б3ОС2Е1С возраст 75 лет тип леса Ч полнота 0,1

бонитет 2 запас на га 160 кубм возобновление: 10Е

1.4. Номер очага вредных организмов лет

Тип очага вредных организмов: эпизодический, хронический (нужное подчеркнуть).

Фаза развития очага вредных организмов: начальная, нарастания численности, собственно вспышка, кризис (нужное подчеркнуть).

1.5. Причина ослабления, повреждения насаждения и время:

Воздействия шквалистых и ураганных ветров текущего года, повлекшие слом стволов деревьев (882)

Время ослабления, повреждения: 2024 год

Состояние насаждения: с нарушенной устойчивостью

Средневзвешенная категория состояния насаждения: 4,3

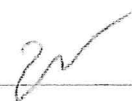
1.6. Назначенные мероприятия:

ССР

Исполнитель работ по проведению лесопатологического обследования:

Фамилия, имя и отчество (при наличии) Журавлев Илья Николаевич

Подпись



Дата составления документа

12.08.2024

ВРЕМЕННАЯ ПРОБНАЯ ПЛОЩАДЬ № общ

1.1. Субъект Российской Федерации Кировская область Лесничество Шабалинское
Участковое лесничество Ленинское сельское Урочище (дача) -
Квартал 23 Выдел 2 Площадь выдела 5,6 га.
Лесопатологический выдел 1 Площадь лесопатологического выдела 5,5 га.

1.2. Метод перече́та:

сплошной, ленты пере́чета, круговые площадки постоянного радиуса, реласкопические площадки (нужное подчеркнуть).

Количество лент / площадок - шт.

Размеры площадок (длина × ширина/радиус) -

Размер временной пробной площади: - га.

1.3. Фактическая таксационная характеристика насаждения:

Состав ЗБЗОС4Е возраст 55 лет тип леса Ч полнота 0,1

бонитет 2 запас на га 160 кубм возобновление: 10Е

1.4. Номер очага вредных организмов нет

Тип очага вредных организмов: эпизодический, хронический (нужное подчеркнуть).

Фаза развития очага вредных организмов: начальная, нарастания численности, собственно вспышка, кризис (нужное подчеркнуть).

1.5. Причина ослабления, повреждения насаждения и время:

Воздействия шквалистых и ураганных ветров текущего года, повлекшие слом стволов деревьев (882)

Время ослабления, повреждения: 2024 год

Состояние насаждения: с нарушенной устойчивостью

Средневзвешенная категория состояния насаждения: 4,3

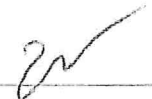
1.6. Назначенные мероприятия:

ССР

Исполнитель работ по проведению лесопатологического обследования:

Фамилия, имя и отчество (при наличии) Журавлев Илья Николаевич

Подпись



Дата составления документа

12.08.2024

ВРЕМЕННАЯ ПРОБНАЯ ПЛОЩАДЬ № общ

1.1. Субъект Российской Федерации Кировская область Лесничество Шабалинское
Участковое лесничество Ленинское сельское Урочище (дача) -
Квартал 23 Выдел 3 Площадь выдела 4,3 га.
Лесопатологический выдел 1 Площадь лесопатологического выдела 0,4 га.

1.2. Метод перече́та:

сплошной, ленты пере́чета, круговые площадки постоянного радиуса, реласкопические площадки (нужное подчеркнуть).

Количество лент / площадок - шт.

Размеры площадок (длина × ширина/радиус) -

Размер временной пробной площади: - га.

1.3. Фактическая таксационная характеристика насаждения:

Состав 5Б2Б1ОС1ОЛС1Е возраст 55 лет тип леса ТБ полнота 0,1
бонитет 2 запас на га 140 кубм возобновление: 10Е

1.4. Номер очага вредных организмов нет

Тип очага вредных организмов: эпизодический, хронический (нужное подчеркнуть).

Фаза развития очага вредных организмов: начальная, нарастания численности, собственно вспышка, кризис (нужное подчеркнуть).

1.5. Причина ослабления, повреждения насаждения и время:

Воздействия шквалистых и ураганных ветров текущего года, повлекшие слом стволов деревьев (882)

Время ослабления, повреждения: 2024 год

Состояние насаждения: с нарушенной устойчивостью

Средневзвешенная категория состояния насаждения: 4,3

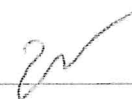
1.6. Назначенные мероприятия:

ССР

Исполнитель работ по проведению лесопатологического обследования:

Фамилия, имя и отчество (при наличии) Журавлев Илья Николаевич

Подпись



Дата составления документа

12.08.2024

ВРЕМЕННАЯ ПРОБНАЯ ПЛОЩАДЬ № общ

1.1. Субъект Российской Федерации Кировская область Лесничество Шабалинское
Участковое лесничество Ленинское сельское Урочище (дача) -
Квартал 23 Выдел 12 Площадь выдела 6,2 га.
Лесопатологический выдел 1 Площадь лесопатологического выдела 3,6 га.

1.2. Метод перече́та:

сплошной, ленты пере́чета, круговые площадки постоянного радиуса, реласкопические площадки (нужное подчеркнуть).

Количество лент / площадок - шт.

Размеры площадок (длина × ширина/радиус) -

Размер временной пробной площади: - га.

1.3. Фактическая таксационная характеристика насаждения:

Состав 6ОСЗБ1Е возраст 75 лет тип леса Ч полнота 0,1
бонитет 1 запас на га 200 кубм возобновление: 10Е

1.4. Номер очага вредных организмов нет

Тип очага вредных организмов: эпизодический, хронический (нужное подчеркнуть).

Фаза развития очага вредных организмов: начальная, нарастания численности, собственно вспышка, кризис (нужное подчеркнуть).

1.5. Причина ослабления, повреждения насаждения и время:

Воздействия шквалистых и ураганных ветров текущего года, повлекшие слом стволов деревьев (882)

Время ослабления, повреждения: 2024 год

Состояние насаждения: с нарушенной устойчивостью

Средневзвешенная категория состояния насаждения: 4,3

1.6. Назначенные мероприятия:

ССР

Исполнитель работ по проведению лесопатологического обследования:

Фамилия, имя и отчество (при наличии) Журавлев Илья Николаевич

Подпись 

Дата составления документа

12.08.2024

ВРЕМЕННАЯ ПРОБНАЯ ПЛОЩАДЬ № общ

1.1. Субъект Российской Федерации Кировская область Лесничество Шабалинское

Участковое лесничество Ленинское сельское Урочище (дача) -

Квартал 23 Выдел 13 Площадь выдела 4,3 га.

Лесопатологический выдел 1 Площадь лесопатологического выдела 4,2 га.

1.2. Метод перече́та:

сплошной, ленты пере́чета, круговые площадки постоянного радиуса, реласкопические площадки (нужное подчеркнуть).

Количество лент / площадок - шт.

Размеры площадок (длина × ширина/радиус) -

Размер временной пробной площади: - га.

1.3. Фактическая таксационная характеристика насаждения:

Состав 4Б4ОС2Е возраст 55 лет тип леса Ч полнота 0,1

бонитет 2 запас на га 140 кубм возобновление: 10Е

1.4. Номер очага вредных организмов нет

Тип очага вредных организмов: эпизодический, хронический (нужное подчеркнуть).

Фаза развития очага вредных организмов: начальная, нарастания численности, собственно вспышка, кризис (нужное подчеркнуть).

1.5. Причина ослабления, повреждения насаждения и время:

Воздействия пквалистных и ураганных ветров текущего года, повлекшие слом стволов деревьев (882)

Время ослабления, повреждения: 2024 год

Состояние насаждения: с нарушенной устойчивостью

Средневзвешенная категория состояния насаждения: 4,3

1.6. Назначенные мероприятия:

ССР

Исполнитель работ по проведению лесопатологического обследования:

Фамилия, имя и отчество (при наличии) Журавлев Илья Николаевич

Подпись



Дата составления документа

12.08.2024

Фототаблица

к акту лесопатологического обследования

Шабалинское лесничество Ленинское сельское участковое лесничество
квартал 23 выдел 1 л/п 1 - 1,6 га, л/п 2 - 1,8 га, выдел 2 л/п 1 - 5,5 га, выдел 3 л/п 1 - 0,4 га,
выдел 12 л/п 1 - 3,6 га, выдел 13 л/п 1 - 4,2 га. Общая площадь 17,1 га



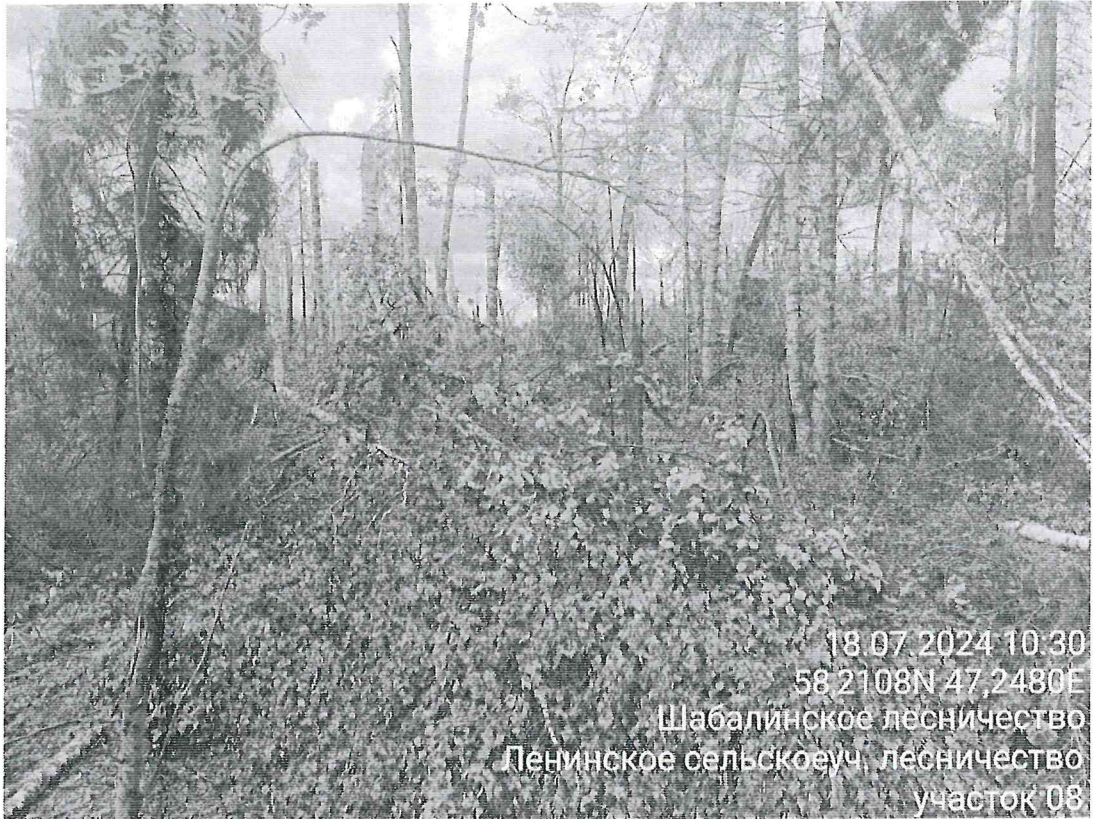


18.07.2024 10:07
58,2094N 47,2450E
Шабалинское лесничество
Ленинское сельскоеуч. лесничество
участок 08



18.07.2024 10:14
58,2094N 47,2466E
Шабалинское лесничество
Ленинское сельскоеуч. лесничество
участок 08









18.07.2024 11:20

58,2151N 47,2495E

Шабалинское лесничество

Ленинское сельскоеуч. лесничество

участок 08



18.07.2024 11:22

58,2153N 47,2493E

Шабалинское лесничество

Ленинское сельскоеуч. лесничество

участок 08







Исполнитель работ по проведению лесопатологического обследования:

Фамилия, имя, отчество
(при наличии)

Журавлёв Илья Николаевич

Подпись

№ выдела	Площадь	Состав, подрост, подлесок, покров, почва, рельеф, особенности выдела. Отметка о порослевом происхождении. Наименование категории нецелевой земель. Хар. лесных культур.	Ярота	Высота	Элемент леса	Возраст	Диаметр	Класс	Группа	Бонитет	Тип леса	Полнота	Запас сырья, кмб			Класс	Запас на выделе, кмб			Хозяйственные мероприятия			
													на I га	общий на выдел	в т.ч. по составу пород		сухостоя (старого)	редин	единич. дер		Захламленность	общая	ликвидная
1	2	3	4	5	6	7	8	9	10	11	12	13	14	15	16	17	18	19	20	21	22	23	24

8	1.3	4С4Е2Б	1	23	4С	70	24	28	4	5	1	МЧ	0.6	220	286	114	1						

подрост: 10Е; (10); 1 м; 1 тыс.шт/га
 Особенности: Состав неоднородный, Располож. пород куртинно-груп., Полнота неравномерная, Размещение подростов групп., Тип леса варьирует
 Селекционная оценка: Нормальные

9	1.1	5С4Е1Б	1	24	5С	70	24	28	4	5	1	МЧ	0.7	260	286	143	1						

Особенности: Состав неоднородный
 Селекционная оценка: Нормальные
 ОЛЧ

10	1.4	10Б+0ЛЧ	1	22	10Б	55	22	22	6	5	2	ТБ	0.7	190	266	266	2						

подрост: 10Е; (20); 2 м; 1 тыс.шт/га
 Особенности: 1 2 6ОС 5 2 2 1 1 3 4 0.7 7 28 17 8 3

Год вырубки: 2007
 Культуры, год создания л/к - 2011, Глошадками мех., Посадка ручная, состояние - Погибшие, причина гибели - Вымокание

12	6.2	6ОС3Б1Е	1	25	6ОС	75	26	36	8	7	1	Ч	0.7	280	1736	1042	3						

подрост: 10Е; (20); 3 м; 2 тыс.шт/га
 Особенности: Полнота неравномерная, Насажение разновозрастное

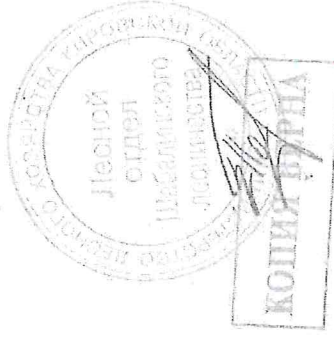
13	4.3	4Б+0С2Е	1	22	4Б	55	22	24	6	5	2	Ч	0.5	140	602	241	2						

подрост: 10Е; (15); 2 м; 2 тыс.шт/га
 Особенности: Состав неоднородный, Насажение пройдено рубкой, Выдел обеспечен трелев. волоками

14	6	8С1Е1Б	1	25	8С	85	25	28	5	6	1	МЧ	0.5	200	1200	960	1						

подрост: 10Е; (25); 4 м; 2 тыс.шт/га
 Особенности: Состав неоднородный, Располож. пород куртинно-груп., Полнота неравномерная, Насажение разновозрастное, Тип леса варьирует
 Селекционная оценка: Нормальные

Сл. рубка сохр. подр
 Содейст. сохр. подр.



Постепенная рубка