

УТВЕРЖДАЮ:
Заместитель министра лесного
хозяйства Кировской области
В.Г. Глушков
16.10. 2024 г.

АКТ
лесопатологического обследования № 128
лесных насаждений Шабалинского (лесничество)
Кировской области(субъект Российской Федерации)

Способ лесопатологического обследования:

1. Визуальный
2. Инструментальный

*

Место проведения

Участковое лесничество	Урочище (дача)	Квартал	Выдел	Площадь выдела, га	Лесопатологический выдел	Площадь лесопатологического выдела, га
Ленинское		140	22	14,3	1	0,4
Ленинское		140	7	9,8	1	1,7
Ленинское		140	8	0,9	1	0,1

Лесопатологическое обследование проведено на общей площади

2,2 га

Кадастровый номер участка: _____

(для участков, предоставленных в постоянное(бессрочное)пользование, аренду)

Документ о праве пользования: _____

(тип документа о праве пользования, дата, номер,вид разрешённого использования лесов)

2. Инструментальное (детальное) обследование лесных насаждений

2.1. Лесничество Шабалинское Участковое лесничество Ленинское
 2.2. Урочище(дача) 0 квартал 140 выдел 22 лесопатологический выдел 1

Наличие ограничений или особенностей участка, влияющих на назначение СОМ:

В связи с наличием ветровальных деревьев в обследованном насаждении существует угроза возникновения лесных пожаров

ОЗУ 0

(отметка о наличии ООПТ, ОЗУ, водоохранной зоны, радиоактивного загрязнения лесов, угрозы возникновения очагов вредных организмов или пожарной опасности в лесах).

2.3. Фактическая таксационная характеристика лесного насаждения (не соответствует) таксационному описанию (нужное подчеркнуть). Причины несоответствия:

ветровал 2024

Ведомость насаждений с выявленными несоответствиями таксационным описаниям приведена в приложении 1 к Акту

2.4. Состояние насаждений:

С нарушенной устойчивостью (средневзвешенная категория состояния $\geq 1,51 - \leq 4,5$) +

С утраченной устойчивостью (средневзвешенная категория состояния $\geq 4,5$)

Устойчивое (средневзвешенная категория состояния $\leq 1,5$)

2.5. Причины ослабления повреждения, средневзвешенная категория состояния:

ветровал 2024 СКС 4,3

2.5.1. заселено (отработано) стволовыми вредителями

Вид вредителя	Порода	Встречаемость, % от запаса породы		Степень заселения лесного насаждения (слабая, средняя, сильная)
		заселённых деревьев	отработанных деревьев	
1	2	3	4	5

2.5.2. поврежденно огнём

Вид пожара	Порода	Состояние корневых лап		Состояние корневой шейки		высушивание луба		Обугленность древесины более 1/3 высоты ствола	
		Процент повреждённых огнём корней	Процент деревьев с данным повреждением	Обугленность древесины корневой шейки по окружности (1/4; 2/4; 3/4; более 3/4)	Процент деревьев с данным повреждением	по окружности ствола (1/4; 2/4; 3/4; более 3/4)	Процент деревьев с данным повреждением	по окружности ствола (менее 1/2; более 1/2)	Процент деревьев с данным повреждением
1	2	3	4	5	6	7	8	9	10

2.5.3 заражено болезнями:

Болезнь/ возбудитель	Порода	Встречаемость (% заражённых деревьев)	Степень поражения лесного насаждения (слабая, средняя, сильная)
1	2	3	4

2.6. Выборке подлежит % деревьев (указывается общий % запаса деревьев, подлежащий рубке, от общего запаса насаждения), в том числе:

Без признаков ослабления % (причины назначения) _____ ;
 Ослабленных % (причины назначения) _____ ;
 Сильно ослабленных % (причины назначения) _____ ;
 Усыхающих % (причины назначения) _____ ;

Свежего сухостоя % Старого сухостоя %
 Свежего ветровала % Старого ветровала (неликвидная древесина) %
 Свежего бурелома % Старого бурелома %

2.7. Полнота лесного насаждения после уборки деревьев, подлежащих рубке, составит

2.8. Критическая полнота для данной категории лесных насаждений и преобладающей породы составляет:

ЗАКЛЮЧЕНИЕ

С целью предотвращения негативных процессов или ущерба от их воздействия назначено: рекомендуется произвести санитарно-оздоровительные мероприятия в виде так как полнота после уборки поврежденных деревьев снизится ниже критической. Выбираемый запас ССР

На основании пункта 47 приказа № 910 Об утверждении Порядка проведения лесопатологических обследований и формы акта лесопатологического обследования. В лесных насаждениях с наличием погибших деревьев, составляющих более 50 % от запаса насаждения, поврежденного в результате воздействия сильных ветров, тяжести снега, затопления, упавших в результате пожара, назначение санитарно оздоровительных мероприятий производится визуально, а недостающая информация переносится из таксационных описаний.

Участковое лесничество	Урочище (дача)	Квартал	Выдел	Площадь выдела, га	Лесопатологический выдел	Площадь лесопатологического выдела, га	Вид мероприятия	Площадь мероприятия, га	породы			Доля выбираемой древесины по запасу, %	Рекомендуемый срок проведения мероприятия
1	2	3	4	5	6	7	8	9	Б	Ос	С	11	12
Ленинское	0	140	22	14,3	1	0,4	ССР	0,4	0	0	0	100	08.10.2026

абрис участка прилагается (приложение 3 к акту)

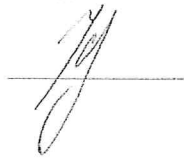
Рекомендации по проведению мероприятий, не относящихся к мероприятиям по предупреждению распространения вредных организмов.

Меры по обеспечению возобновления: Сохранение жизнеспособного подроста с последующим обследованием участка после проведения лесохозяйственных работ для определения способа лесовосстановления.

Дата проведения обследования:

Дата составления документа

Исполнители работ по проведению лесопатологического обследования:

Инженер-лесопатолог КОГКУ "Кировлесцентр" Усатов Е.А. 

2. Инструментальное (детальное) обследование лесных насаждений

2.1. Лесничество Шабалинское Участковое лесничество Ленинское
 2.2. Урочище(дача) 0 квартал 140 выдел 7 лесопатологический выдел 1

Наличие ограничений или особенностей участка, влияющих на назначение СОМ:

В связи с наличием ветровальных деревьев в обследованном насаждении существует угроза возникновения лесных пожаров

ОЗУ 0

(отметка о наличии ООПТ, ОЗУ, водоохранной зоны, радиоактивного загрязнения лесов, угрозы возникновения очагов вредных организмов или пожарной опасности в лесах).

2.3. Фактическая таксационная характеристика лесного насаждения (не соответствует) таксационному описанию (нужное подчеркнуть). Причины несоответствия:
 ветровал 2024

Ведомость насаждений с выявленными несоответствиями таксационным описаниям приведена в приложении 1 к Акту

2.4. Состояние насаждений:

С нарушенной устойчивостью (средневзвешенная категория состояния $\geq 1,51-4,5$) +

С утраченной устойчивостью (средневзвешенная категория состояния $\geq 4,5$)

Устойчивое (средневзвешенная категория состояния $\leq 1,5$)

2.5. Причины ослабления повреждения, средневзвешенная категория состояния:

ветровал 2024 СКС 4,8

2.5.1. заселено (отработано) стволовыми вредителями

Вид вредителя	Порода	Встречаемость, % от запаса породы		Степень заселения лесного насаждения (слабая, средняя, сильная)
		заселённых деревьев	отработанных деревьев	
1	2	3	4	5

2.5.2. поврежденно огнём

Вид пожара	Порода	Состояние корневых лап		Состояние корневой шейки		высушивание луба		Обугленность древесины более 1/3 высоты ствола	
		Процент повреждённых огнём корней	Процент деревьев с данным повреждением	Обугленность древесины корневой шейки по окружности (1/4; 2/4; 3/4; более 3/4)	Процент деревьев с данным повреждением	по окружности ствола (1/4; 2/4; 3/4; более 3/4)	Процент деревьев с данным повреждением	по окружности ствола (менее 1/2; более 1/2)	Процент деревьев с данным повреждением
1	2	3	4	5	6	7	8	9	10

2.5.3 заражено болезнями:

болезнь/ возбудитель	Порода	Встречаемость (% заражённых деревьев)	Степень поражения лесного насаждения (слабая, средняя, сильная)
1	2	3	4

2.6. Выборке подлежит % деревьев (указывается общий % запаса деревьев, подлежащий рубке, от общего запаса насаждения), в том числе:

Без признаков ослабления % (причины назначения) _____ ;
 Ослабленных % (причины назначения) _____ ;
 Сильно ослабленных % (причины назначения) _____ ;
 Усыхающих % (причины назначения) _____ ;

Свежего сухостоя % Старого сухостоя %
 Свежего ветровала % Старого ветровала (неликвидная древесина) %
 Свежего бурелома % Старого бурелома %

2.7. Полнота лесного насаждения после уборки деревьев, подлежащих рубке, составит

2.8. Критическая полнота для данной категории лесных насаждений и преобладающей породы составляет:

ЗАКЛЮЧЕНИЕ

С целью предотвращения негативных процессов или ущерба от их воздействия назначено: рекомендуется произвести санитарно-оздоровительные мероприятия в виде так как полнота после уборки поврежденных деревьев снизится ниже критической. Выбираемый запас ССР

На основании пункта 47 приказа № 910 Об утверждении Порядка проведения лесопатологических обследований и формы акта лесопатологического обследования. В лесных насаждениях с наличием погибших деревьев, составляющих более 50 % от запаса насаждения, поврежденного в результате воздействия сильных ветров, тяжести снега, затопления, улавших в результате пожара, назначение санитарно оздоровительных мероприятий производится визуально, а недостающая информация переносится из таксационных описаний.

Участковое лесничество	Урочище (дача)	Квартал	Выдел	Площадь выдела, га	Лесопатологический выдел	Площадь лесопатологического выдела, га	Вид мероприятия	Площадь мероприятия, га	породы			Доля выбираемой древесины по запасу, %	Рекомендуемый срок проведения мероприятия
1	2	3	4	5	6	7	8	9	С	Е	Б	11	12
Ленинское	0	140	7	9,8	1	1,7	ССР	1,7	0	0	0	100	08.10.2026

абрис участка прилагается (приложение 3 к акту)


Рекомендации по проведению мероприятий, не относящихся к мероприятиям по предупреждению распространения вредных организмов.

Меры по обеспечению возобновления: Сохранение жизнеспособного подроста с последующим обследованием участка после проведения лесохозяйственных работ для определения способа лесовосстановления.

Дата проведения обследования:

Дата составления документа

Исполнители работ по проведению лесопатологического обследования:

Инженер-лесопатолог КОГКУ "Кировлесцентр" Усатов Е.А. 

2. Инструментальное (детальное) обследование лесных насаждений

2.1. Лесничество Шабалинское Участковое лесничество Ленинское
 2.2. Урочище(дача) 0 квартал 140 выдел 8 лесопатологический выдел 1

Наличие ограничений или особенностей участка, влияющих на назначение СОМ:

В связи с наличием ветровальных деревьев в обследованном насаждении существует угроза возникновения лесных пожаров

ОЗУ 0

(отметка о наличии ООПТ, ОЗУ, водоохранной зоны, радиоактивного загрязнения лесов, угрозы возникновения очагов вредных организмов или пожарной опасности в лесах).

2.3. Фактическая таксационная характеристика лесного насаждения (не соответствует) таксационному описанию (нужное подчеркнуть). Причины несоответствия:

ветровал 2024

Ведомость насаждений с выявленными несоответствиями таксационным описаниям приведена в приложении 1 к Акту

2.4. Состояние насаждений:

С нарушенной устойчивостью (средневзвешенная категория состояния $\geq 1,51-4,5$) +

С утраченной устойчивостью (средневзвешенная категория состояния $\geq 4,5$)

Устойчивое (средневзвешенная категория состояния $\leq 1,5$)

2.5. Причины ослабления повреждения, средневзвешенная категория состояния:

ветровал 2024 СКС 4,4

2.5.1. заселено (отработано) стволовыми вредителями

Вид вредителя	Порода	Встречаемость, % от запаса породы		Степень заселения лесного насаждения (слабая, средняя, сильная)
		заселённых деревьев	отработанных деревьев	
1	2	3	4	5

2.5.2. поврежденно огнём

Вид пожара	Порода	Состояние корневых лап		Состояние корневой шейки		высушивание луба		Обугленность древесины более 1/3 высоты ствола	
		Процент повреждённых опнём корней	Процент деревьев с данным повреждением	Обугленность древесины корневой шейки по окружности (1/4; 2/4; 3/4; более 3/4)	Процент деревьев с данным повреждением	по окружности ствола (1/4; 2/4; 3/4; более 3/4)	Процент деревьев с данным повреждением	по окружности ствола (менее 1/2; более 1/2)	Процент деревьев с данным повреждением
1	2	3	4	5	6	7	8	9	10

2.5.3 заражено болезнями:

Болезнь/ возбудитель	Порода	Встречаемость (% заражённых деревьев)	Степень поражения лесного насаждения (слабая, средняя, сильная)
1	2	3	4

2.6. Выборке подлежат % деревьев (указывается общий % запаса деревьев, подлежащий рубке, от общего запаса насаждения), в том числе:

Без признаков ослабления % (причины назначения) _____ ;
 Ослабленных % (причины назначения) _____ ;
 Сильно ослабленных % (причины назначения) _____ ;
 Усыхающих % (причины назначения) _____ ;

Свежего сухостоя % Старого сухостоя %
 Свежего ветровала % Старого ветровала (неликвидная древесина) %
 Свежего бурелома % Старого бурелома %

2.7. Полнота лесного насаждения после уборки деревьев, подлежащих рубке, составит

2.8. Критическая полнота для данной категории лесных насаждений и преобладающей породы составляет:

ЗАКЛЮЧЕНИЕ

С целью предотвращения негативных процессов или ущерба от их воздействия назначено: рекомендуется произвести санитарно-оздоровительные мероприятия в виде сплошной санитарной рубки так как полнота после уборки поврежденных деревьев снизится ниже критической. Выбираемый запас кбм ССР

На основании пункта 47 приказа № 910 Об утверждении Порядка проведения лесопатологических обследований и формы акта лесопатологического обследования. В лесных насаждениях с наличием погибших деревьев, составляющих более 50 % от запаса насаждения, поврежденного в результате воздействия сильных ветров, тяжести снега, затопления, упавших в результате пожара, назначение санитарно-оздоровительных мероприятий производится визуально, а недостающая информация переносится из таксационных описаний.

Участковое лесничество	Урочище (дача)	Квартал	Выдел	Площадь выдела, га	Лесопатологический выдел	Площадь лесопатологического выдела, га	Вид мероприятия	Площадь мероприятия, га	породы			Доля выбираемой древесины по запасу, %	Рекомендуемый срок проведения мероприятия
									Б	Ос	С		
1	2	3	4	5	6	7	8	9	10	11	12		
Ленинское	0	140	8	0,9	1	0,1	ССР	0,1	Б Е О	Ос 0 0	С 0 0	100	08.10.2026

аэриус участка прилагается (приложение 3 к акту)

Рекомендации по проведению мероприятий, не относящихся к мероприятиям по предупреждению распространения вредных организмов.

Меры по обеспечению возобновления: Сохранение жизнеспособного подроста с последующим обследованием участка после проведения лесохозяйственных работ для определения способа лесовосстановления.

Дата проведения обследования:

Дата составления документа

Исполнители работ по проведению лесопатологического обследования:

Инженер-лесопатолог КОГКУ "Кировлесцентр" Усатов Е.А.



Приложение 1
К акту лесопатологического обследования

Ведомость лесных участков с выявленными несоответствиями таксационным описанием

Субъект Российской Федерации Кировская область Лесничество

Шабалинское

Участковое лесничество
Урочище/(лесная дача)

Ленинское

1	2	3	4	5	6	7	8	9	10	Таксационная характеристика										Заложено пробных		
										11	12	13	14	15	16	17	18	19	20	21		
Год проведения	лесоустройства	номер квартала	номер выдела	площадь выдела, га	целевое назначение лесов	категория защитных лесов	ОЗУ	источник данных	номер лесопатологического выдела	площадь лесопатологического выдела	состав	попада	возраст, лет	средняя высота, м	средний диаметр, см	тип леса	полнота	бонитет	запас, куб. м/га	количество, шт	общая площадь	
2015	140	22	14,3	Эксплуатационные			ТО	1	0,4		6 Б	Б	80	24	22	Ч ВЗ	0,7	2	210			
											1 Ос	Ос		25	24							
											3 С	С		24	24							
											Е	Е										
												0										
												0										
												0										
											6 Б	Б	80	24	22	Ч ВЗ	0,1	2	36			
											1 Ос	Ос		25	24							
											3 С	С		24	24							
											Е	Е										
												0										
												0										
												0										
												0										
												0										

Условные обозначения:

ТО - таксационные описания

Ф - фактическая характеристика лесного насаждения

Исполнитель работ по проведению лесопатологического обследования: ФИС Усатов Е.А. Подпись



Год проведения лесоустройства	Номер квартала	Номер выдела	Площадь выдела, га	Целевое назначение лесов	Категория защитных лесов	ОЗУ	Источник данных	Номер лесопатологического выдела	Площадь лесопатологического выдела	о выдела	Таксационная характеристика										Заложено пробных															
											1	2	3	4	5	6	7	8	9	10	11	12	13	14	15	16	17	18	19	20	21					
2015	140	7	9,8	Эксплуатационные	лесов		ТО	1	1,7	о выдела	5С	С	90	24	26	РТС2	0,6	2	230	шт	21															
											1Е	Е	21	20																						
											3Б	Б	24	24																						
											1Ос	Ос	24	26																						
2015	140	8	0,9	Эксплуатационные	лесов		ТО	1	0,1	о выдела	6Б	Б	80	24	24	ЧВ3	0,6	2	180																	
											1Ос	Ос	24	26																						
											3С	С	24	24																						
											Е	Е																								
							Ф	1	0,1	о выдела	6Б	Б	80	24	24	ЧВ3	0,09	2	ветровая высота 153																	
											1Ос	Ос	24	26																						
											3С	С	24	24																						
											Е	Е																								

Исполнитель работ по проведению лесопатологического обследования: ФИО Усатов Е.А. Подпись

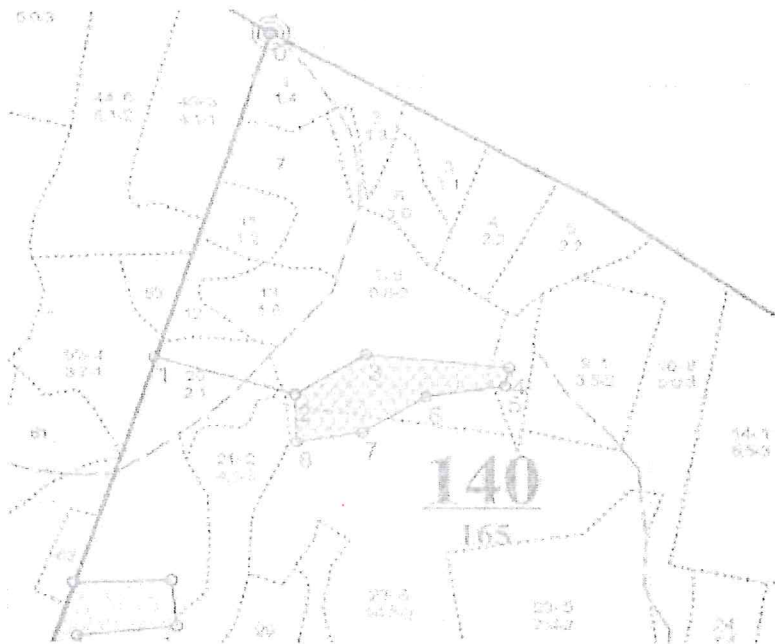
Приложение 3
к акту лесопатологического обследования

Абрис участка леса

в квартале	140		
выдел	л.в.	S	Вид рубки
22	1	0,4	ССР
7	1	1,7	ССР
8	1	0,1	ССР

Шабалинское	лесничество
Ленинское	участковое лес-во

Масштаб 1:10 000




Условные обозначения:

участок, намечаемый в сплошную санитарную рубку/ выборочную санитарную рубку

Пространственное размещение лесопатологических выделов
(включается в Акт при выделении лесопатологических выделов, для указания
Пространственного расположения поврежденных и погибших насаждений)

Номера точек	Координаты		Длина, м
	С.Ш.	В.Д.	
0	58.202111	47.234248	530
1	58.19765	47.2313	210
2	58.197066	47.234833	119
3	58.197633	47.23655	202
4	58.19745	47.239983	30
5	58.197183	47.239883	112
6	58.197033	47.238	106
7	58.196533	47.236466	95
8	58.1964	47.234866	74

Исполнитель работ по проведению лесопатологического исследования:

ФИО _ Усатов Е.А. _ Подпись 

Дата составления документа 23/10 2024

Приложение "4"
к акту лесопатологического обследования

Фотофиксация	Ленинское		участковое лесничество
	0		
квартал	140	выдел 22	л.в. 1

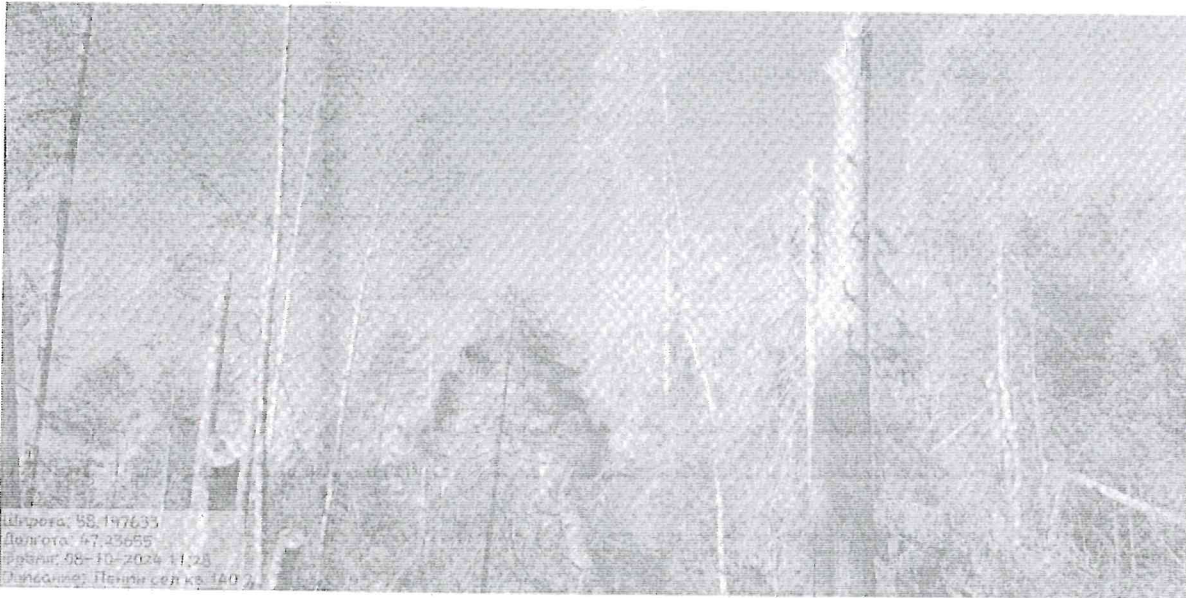


Исполнитель работ по проведению лесопатологического обследования:

Инженер-лесопатолог КОГКУ "Кировлесцентр" Усатов Е.А.

Приложение "4"
к акту лесопатологического обследования

Фотофиксация	Ленинское			участковое лесничество
	0			
квартал	140	выдел	7	л.в. 1

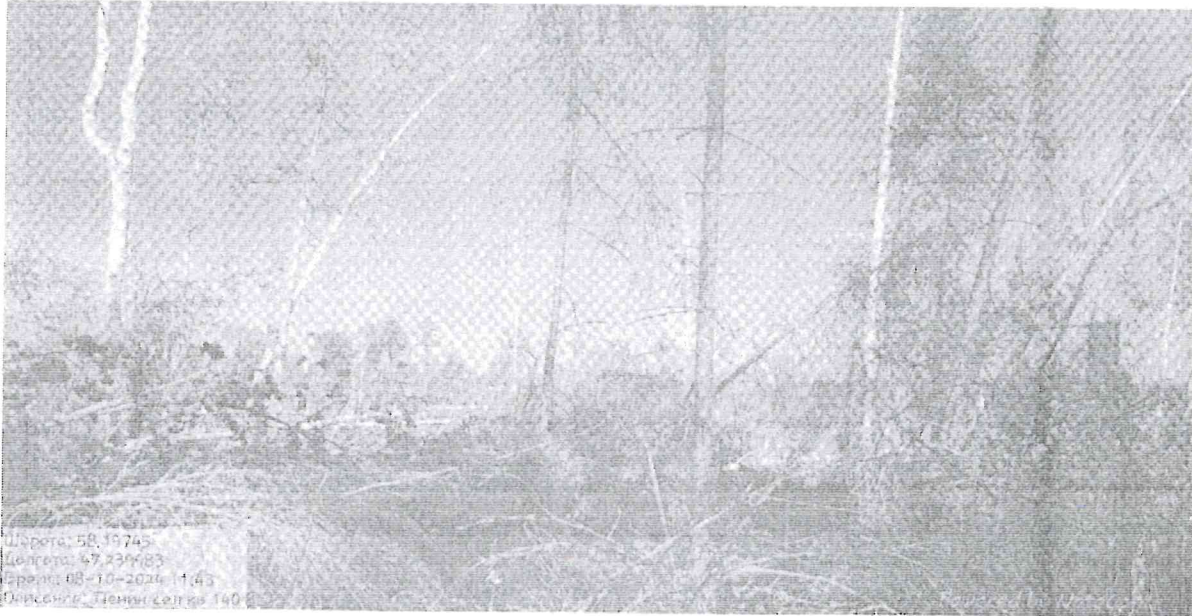


Исполнитель работ по проведению лесопатологического обследования:

Инженер-лесопатолог КОГКУ "Кировлесцентр" Усатов Е.А.

Приложение "4"
к акту лесопатологического обследования

Фотофиксация	Ленинское		участковое лесничество
	0		
квартал	140	выдел 8	л.в. 1



Исполнитель работ по проведению лесопатологического обследования:

Инженер-лесопатолог КОГКУ "Кировлесцентр" Усатов Е.А.

Участковые лесовосстановительные планы

№ участка	Площадь леса	Состав леса	Возраст	Вид леса	Состояние	Вид работ	Возраст	Длина	Ширина	Класс	Грунт	Вид	Тип	Знак				Класс	Характеристика
														1	2	3	4		
1.4	42345	Культура лесные	1 10	4Б	32	9	10	2	3	4	0.7	90	126	50	2				
			2 С		10	10													
			4 Б		12	8													
			9 16	10 Б	40	15	10												
			10Б																

1.4 Культура лесные
42345
10Б
10Б
10Б

1.4 Культура лесные
42345
10Б
10Б
10Б

1.4 Культура лесные
42345
10Б
10Б
10Б

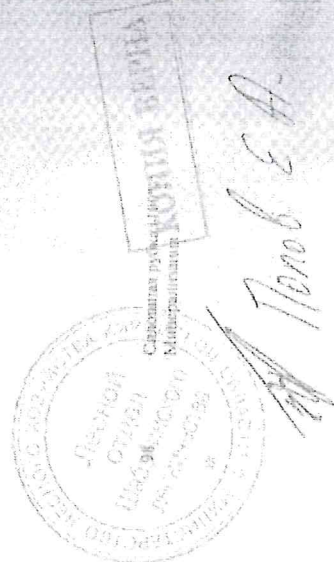
1.4 Культура лесные
42345
10Б
10Б
10Б

1.4 Культура лесные
42345
10Б
10Б
10Б

1.4 Культура лесные
42345
10Б
10Б
10Б

1.4 Культура лесные
42345
10Б
10Б
10Б

1.4 Культура лесные
42345
10Б
10Б
10Б



Учреждение: лесничество "Ленинское"

№ участка	Площадь, га	Вид леса	Высота, м	Вид поросли	Вид отпрыска	Вид отпрыска	Класс	Группа	Бонитет	Тип леса	Площадь, га	Земельный фонд		Земельный фонд		Класс	Количество деревьев	Класс						
												на 1 га	общий	на 1 га	общий									
19	2.1	Сосна	100	Сосна	Сосна	Сосна	III	III	III	III	110	24	36	6	3	MB	0.6	220	462	231	1	21	24	
		Сосна	100	Сосна	Сосна	Сосна	III	III	III	III	22	22				MB					185	2		
		Сосна	100	Сосна	Сосна	Сосна	III	III	III	III	73	24	21			MB					46	2		
		Сосна	100	Сосна	Сосна	Сосна	III	III	III	III						MB								

Средняя рубка (100%)
Средняя рубка (100%)

Примечание рубка (100%)

21

22

23

24

25

26

27

28

29

30

143



Средняя рубка (100%)
Средняя рубка (100%)

Handwritten signature and date: 14.03.2014