

УТВЕРЖДАЮ:
Зам. министра лесного хозяйства Кировской области

В.Г.Глушков

фамилия, имя и отчество (при наличии)

20.06.2023

дата

Акт
лесопатологического обследования № 34

лесных насаждений Юрьянского лесничества (лесничество)
Кировской области (субъект Российской Федерации)

Способ лесопатологического обследования: 1. Визуальный
2. Инструментальный

Место проведения

Участковое лесничество	Урочище (дача)	Квартал	Выдел	Площадь выдела, га	Лесопатологический выдел	Площадь лесопатологического выдела, га
Юрьянское	-	46	34	34,9	1	34,9
Юрьянское	-	79	17	11,0	1	11,0
Юрьянское	-	79	21	11,9	1	11,9

Лесопатологическое обследование проведено на общей площади 57,8 га.

Кадастровый номер участка: 43:38:000000:502
(для участков, предоставленных в постоянное (бессрочное) пользование, аренду)

Документ о праве пользования:

договор аренды от 04.09.2015 г. № 39-25 ООО ПКП "Алмис"

Вид разрешенного использования лесов: заготовка древесины

(тип документа о праве пользования, дата, номер, вид разрешенного использования лесов)

1. Визуальное (рекогносцировочное) лесопатологическое обследование
(раздел включается в акт, в случае проведения лесопатологического обследования визуальным способом).

Наземное

Дистанционное

1.1. На площади 45.9 га фактическая таксационная характеристика лесного насаждения не соответствует таксационному описанию в выделе 34(1) в квартале 46, и в выделе 17(1) в квартале 79.

Переобследование участков ЛПО 2020 года.

Причины несоответствия ошибка лесоустройства.

На площади 11,9 га фактическая таксационная характеристика лесного насаждения соответствует таксационному описанию в выделе 21(1) в квартале 79.

Ведомость участков с выявленными несоответствиями приведена в приложении 1 к Акту.

1.2. Лесные насаждения с нарушенной и утраченной устойчивостью выявлены на площади 57.8 га:

Участковое лесничество	Урочище (дача)	Квартал	Выдел	Площадь (га) насаждений:		Причины ослабления, повреждения
				с нарушенной устойчивостью	с утраченной устойчивостью	
1	2	3	4	5	6	8
Юрьянское	Юрьянское	46	34	34.9	-	Ложный осиновый трутовик
Юрьянское	Юрьянское	79	17	11	-	Короед-типограф
Юрьянское	Юрьянское	79	21	11.9	-	Короед-типограф
Итого				57.8	-	

Состояние обследованных лесных насаждений приведено в приложениях 1.1 – 1.4 к Акту в зависимости от метода проведения ЛПО.

1.3. В обследованных лесных насаждениях прогнозируется:

Прогноз	Площадь, га
1	2
Ослабление лесных насаждений	-
Усыхание лесных насаждений различной степени	-
Развитие очагов вредных организмов	-

1.4. Обнаружено загрязнение лесного участка отходами и выбросами:

промышленными

бытовыми

Вид загрязнения	Размеры загрязнения			Объем, куб. м	Площадь загрязнения, га
	длина, м	ширина, м	высота, м		
1	2	3	4	5	6
-	-	-	-	-	-

ЗАКЛЮЧЕНИЕ

Переобследование участка кв. 46, выд. 34, площадь 34,9 га 2020 года, в котором было назначено мероприятие ВСП. Переобследование участка кв. 79, выд. 17, площадь 11,0 га 2020 года, в котором было назначено мероприятие ВСП. Переобследование участка кв. 79, выд. 21, площадь 11,9 га 2020 года, в котором было назначено мероприятие ВСП. В обследованном участке леса в кв. 46, выд. 34, средневзвешенная категория состояния составляет 1,77, что характеризует данное насаждение как «ослабленное». Доля деревьев с наличием признаков повреждения составляет 13 %. Насаждение с нарушенной устойчивостью. В обследованном участке леса в кв. 79 выд. 17, средневзвешенная категория состояния составляет 1,78, что характеризует данное насаждение как «ослабленное». Доля деревьев с наличием признаков повреждения составляет 14 %. Насаждение с нарушенной устойчивостью. В обследованном участке леса в кв. 79 выд. 21, средневзвешенная категория состояния составляет 1,62, что характеризует данное насаждение как «ослабленное». Доля деревьев с наличием признаков повреждения составляет 12.5 %. Насаждение с нарушенной устойчивостью. Санитарно-оздоровительные мероприятия не назначаются, согласно п. 19 "Правил санитарной безопасности в лесах" от 09.12.2020 № 2047. В кв. 46, выд. 34 на площади 34,9 га действует очаг ложного осинового трутовика в слабой степени.

Участковое лесничество	Урочище (дача)	Квартал	Выдел	Площадь выдела, га	Лесопатологический выдел	Площадь лесопатологического выдела, га	Вид мероприятия	Рекомендуемый срок проведения мероприятия
1	2	3	4	5	6	7	8	9
Юрьянское	-	46	34	34,9	1	34,9	б/н	-
Юрьянское	-	79	17	11,0	1	11,0	б/н	-
Юрьянское	-	79	21	11,9	1	11,9	б/н	-

Дата проведения обследования: 11.05.2023 г.

Дата составления документа: 05.06.2023 г.

Исполнитель работ по проведению лесопатологического обследования:

Фамилия, имя и отчество (при наличии)

Организация ООО "ЛПК"

Подпись

Журавлёв Илья Николаевич

Должность заместитель директора

Телефон 8-923-001-52-83

Приложение 1
к акту лесопатологического обследования
утвержденному Приказом Минприроды России от 09.11.2020 № 910

Ведомость участков леса с выявленными несоответствиями таксационным описаниям

Субъект Российской Федерации Кировская область Юрьянское
Участковое лесничество Юрьянское
Лесничество Юрьянское
Урочище (лесная дача) -

1	2	3	4	5	6	7	8	9	10	Таксационная характеристика										Заложено пробных площадей																												
										год проведения лесного хозяйства	номер квартала	номер выдела	площадь выдела, га	лесное назначение лесов	категория защитных лесов	ОЗУ	источник данных	номер лесного участка	площадь лесного участка, га	выдела, га	состав	попоя	возраст, лет	средняя высота, м	средний диаметр, см	тип леса	полнота	бонитет	запас, куб. м/га	количество, шт.	общая площадь, га																	
2018	46	34	34.9	эксплуатационные	-	-	ТО	X	X	11	5Б4Ос1С+Е	Б	55	25	22	МБ	0.6	1	190	20	21	190	1	190																								
												Ос		25	24										МБ	0.6	1	190	1	190																		
												С		25	24																МБ	0.6	1	190	1	190												
												Е																									МБ	0.6	1	190	1	190						
												Ос	55	25	28																												МБ	0.6	1	190	1	190
												Б		25	24																																	
С		25	24	МБ	0.6	1	190	1	190																																							
Е		23	20							МБ	0.6	1	190	1	190																																	

Год проведения исследования	Номер квартала	Номер выдела	Площадь выдела, га	Целевое назначение лесов	Категория защитных лесов	ОЗУ	Источник данных	Номер выдела лесопатологического	Площадь выдела лесопатологического	выдела, га	Таксационная характеристика										Заложено пробных площадей		
											состав	порода	возраст, лет	средняя высота, м	средний диаметр, см	тип леса	полнота	бонитет	запас, куб. м/га	количество, шт.	Общая площадь, га		
1	2	3	4	5	6	7	8	9	10	11	12	13	14	15	16	17	18	19	20	21			
2018	79	17	11,0	Защитные	Зелёные зоны	-	ТО	x	x	6Б2С2Е	Б	90	28	30	К	0.6	1	220					
											С	120	28	32									
											Е		24	24									
							Ф	1	11,0	4Е3С3Бел.ОС	Е	90	24	24	К	0,6	1	220					
											С		28	28									
											Б		25	28									
											Ос		25	28									

Условные обозначения:

ТО - таксационные описания

Ф - фактическая характеристика лесного насаждения

Исполнитель работ по проведению лесопатологического обследования:

Фамилия, имя и отчество (при наличии)

Журавлёв Илья Николаевич

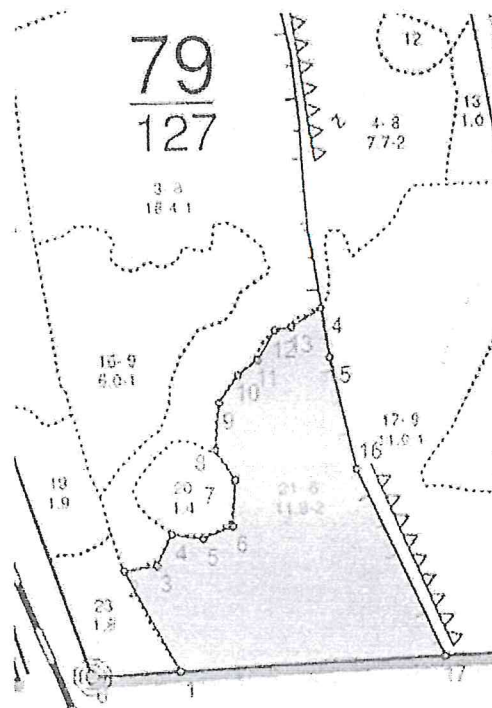
Подпись



Абрис участка леса

в квартале 79 выделе 21 площадь 11,9 га Юрьянского участкового лесничества Юрьянского лесничества Министерства лесного хозяйства Кировской области

М 1:10000



№ квартала	№ выдела	№ лесопатологического выдела	Размеры ленты (круговой площадки) перечёта					Координаты начала, конца и поворотных точек лент перечёта /центров круговых площадок перечёта
			№ ленты (площадки)	длина, м	ширина, м	радиус, м	площадь, га	
79	21	1	б/н					

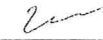
Пространственное размещение лесопатологических выделов
(включается в Акт при выделении лесопатологических выделов, для указания пространственного расположения повреждённых и погибших насаждений)

Номера точек	Координаты		Длина, м	Номера точек	Координаты		Длина, м
	Широта, °	Долгота, °			Широта, °	Долгота, °	
0 - 1	N59 00 42.4	E49 17 54.6	122	10 - 11	N59 00 56.0	E49 18 07.2	34
1 - 2	N59 00 42.6	E49 18 02.2	160	11 - 12	N59 00 56.7	E49 18 08.9	48
2 - 3	N59 00 47.2	E49 17 57.3	47	12 - 13	N59 00 58.0	E49 18 10.4	24
3 - 4	N59 00 47.4	E49 18 00.3	48	13 - 14	N59 00 58.1	E49 18 11.8	48
4 - 5	N59 00 48.9	E49 18 01.5	44	14 - 15	N59 00 59.0	E49 18 14.4	70
5 - 6	N59 00 48.7	E49 18 04.2	44	15 - 16	N59 00 56.8	E49 18 15.1	160
6 - 7	N59 00 49.2	E49 18 06.8	63	16 - 17	N59 00 51.8	E49 18 17.4	286
7 - 8	N59 00 51.3	E49 18 07.0	50	17 - 1	N59 00 43.5	E49 18 25.1	366
8 - 9	N59 00 52.6	E49 18 05.4	65				
9 - 10	N59 00 54.7	E49 18 05.6	47				

Исполнитель работ по проведению лесопатологического обследования:

Фамилия, имя
и отчество (при наличии)

Журавлёв Илья Николаевич

Подпись 

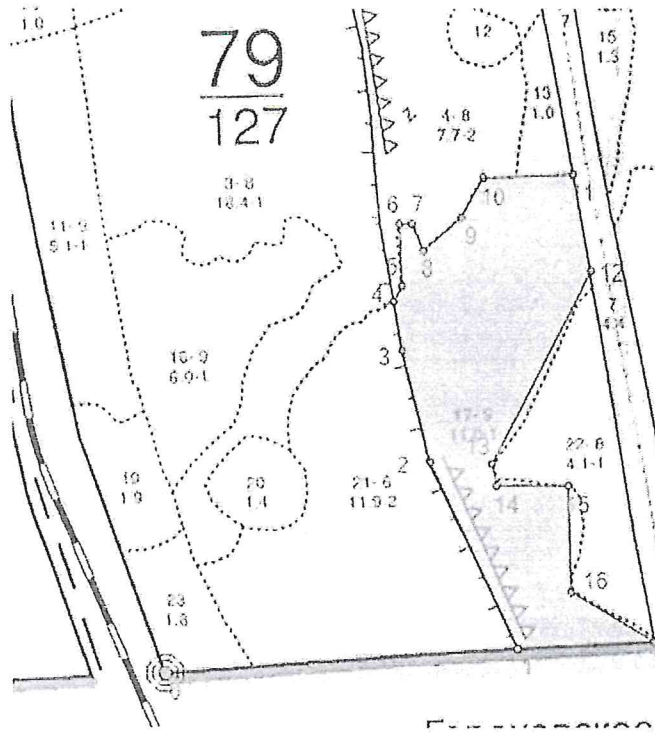
Дата составления документа: 05.06.2023 г.

Телефон 8-923-001-52-83

Абрис участка леса

в квартале 79 выделе 17 площадь 11,0 га Юрьянского участкового лесничества Юрьянского лесничества Министерства лесного хозяйства Кировской области

М 1:10000



№ квартала	№ выдела	№ лесопатологического выдела	Размеры ленты (круговой площадки) перечёта					Координаты начала, конца и поворотных точек лент перечёта /центров круговых площадок перечёта
			№ ленты (площадки)	длина, м	ширина, м	радиус, м	площадь, га	
79	17	1	б/н					

Пространственное размещение лесопатологических выделов
(включается в Акт при выделении лесопатологических выделов, для указания пространственного
расположения повреждённых и погибших насаждений)

Номера точек	Координаты		Длина, м	Номера точек	Координаты		Длина, м
	Широта,°	Долгота,°			Широта,°	Долгота,°	
0 - 1	N59 00 42.4	E49 17 54.6	488	10 - 11	N59 01 04.5	E49 18 22.4	126
1 - 2	N59 00 43.5	E49 18 25.1	286	11 - 12	N59 01 04.6	E49 18 30.2	134
2 - 3	N59 00 51.8	E49 18 17.4	160	12 - 13	N59 01 00.4	E49 18 31.6	302
3 - 4	N59 00 56.9	E49 18 15.1	70	13 - 14	N59 00 51.7	E49 18 23.1	31
4 - 5	N59 00 59.0	E49 18 14.4	25	14 - 15	N59 00 50.8	E49 18 23.4	100
5 - 6	N59 00 59.8	E49 18 15.2	84	15 - 16	N59 00 50.7	E49 18 29.7	147
6 - 7	N59 01 02.5	E49 18 15.0	18	16 - 17	N59 00 46.1	E49 18 30.0	135
7 - 8	N59 01 02.5	E49 18 16.0	40	17 - 1	N59 00 43.8	E49 18 37.1	192
8 - 9	N59 01 01.3	E49 18 17.1	70				
9 - 10	N59 01 02.8	E49 18 20.3	63				

Исполнитель работ по проведению лесопатологического обследования:

Фамилия, имя
и отчество (при наличии)

Журавлёв Илья Николаевич

Подпись



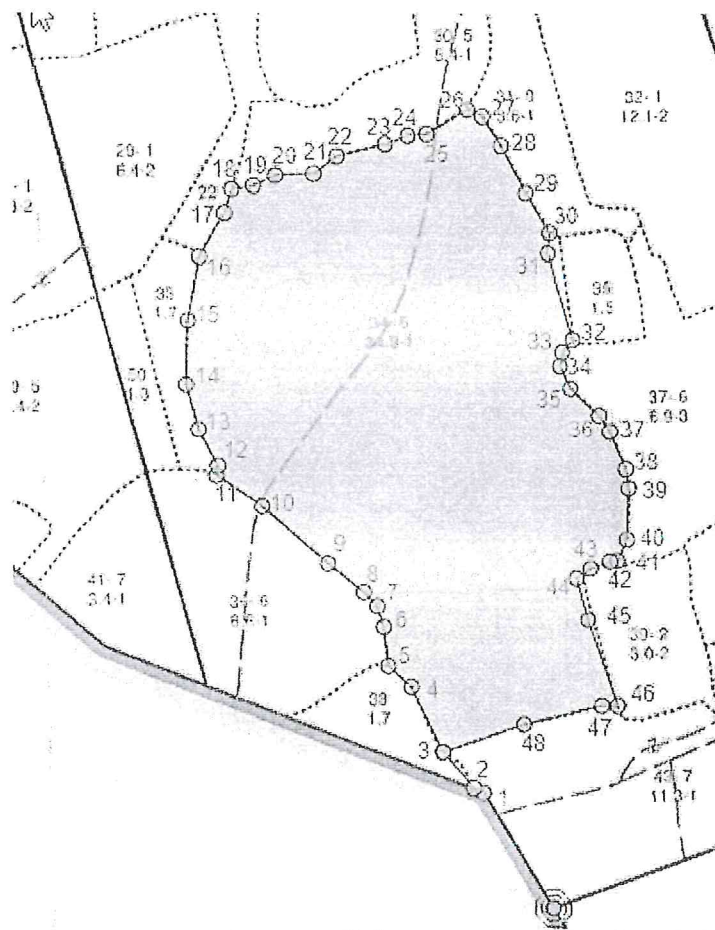
Дата составления документа: 05.06.2023 г.

Телефон 8-923-001-52-83

Абрис участка леса

в квартале 46 выделе 34 площадь 34,9 га, Юрьянского участкового лесничества Юрьянского лесничества Министерства лесного хозяйства Кировской области

М 1:10000



№ квартала	№ выдела	№ лесопатологического выдела	Размеры ленты (круговой площадки) перечёта					Координаты начала, конца и поворотных точек лент перечёта /центров круговых площадок перечёта
			№ ленты (площадки)	длина, м	ширина, м	радиус, м	площадь, га	
46	34	1	б/н					


Пространственное размещение лесопатологических выделов
(включается в Акт при выделении лесопатологических выделов, для указания пространственного расположения повреждённых и погибших насаждений)

Номера точек	Координаты		Длина, м	Номера точек	Координаты		Длина, м
	Широта, °	Долгота, °			Широта, °	Долгота, °	
0 - 1	N59 04 40.2	E49 22 15.5	185	25 - 26	N59 05 14.8	E49 22 04.5	66
1 - 2	N59 04 45.3	E49 22 09.4	15	26 - 27	N59 05 15.9	E49 22 08.1	23
2 - 3	N59 04 45.6	E49 22 08.5	66	27 - 28	N59 05 15.6	E49 22 09.4	47
3 - 4	N59 04 47.2	E49 22 05.8	101	28 - 29	N59 05 14.3	E49 22 11.0	73
4 - 5	N59 04 50.1	E49 22 03.1	43	29 - 30	N59 05 12.2	E49 22 13.2	65
5 - 6	N59 04 51.0	E49 22 01.0	55	30 - 31	N59 05 10.4	E49 22 15.3	28
6 - 7	N59 04 52.8	E49 22 00.7	30	31 - 32	N59 05 09.5	E49 22 15.1	123
7 - 8	N59 04 53.8	E49 22 00.1	27	32 - 33	N59 05 05.7	E49 22 17.3	23
8 - 9	N59 04 54.4	E49 21 58.9	63	33 - 34	N59 05 05.2	E49 22 16.4	19
9 - 10	N59 04 55.7	E49 21 55.8	120	34 - 35	N59 05 04.6	E49 22 16.2	34
10 - 11	N59 04 58.2	E49 21 50.2	76	35 - 36	N59 05 03.6	E49 22 17.1	52
11 - 12	N59 04 59.6	E49 21 46.2	14	36 - 37	N59 05 02.3	E49 22 19.7	23
12 - 13	N59 05 00.1	E49 21 46.4	57	37 - 38	N59 05 01.6	E49 22 20.6	52
13 - 14	N59 05 01.7	E49 21 44.7	65	38 - 39	N59 04 59.9	E49 22 22.0	23
14 - 15	N59 05 03.7	E49 21 43.6	89	39 - 40	N59 04 59.1	E49 22 22.2	71
15 - 16	N59 05 06.6	E49 21 43.8	87	40 - 41	N59 04 56.7	E49 22 22.0	29
16 - 17	N59 05 09.4	E49 21 44.8	69	41 - 42	N59 04 55.8	E49 22 21.2	10
17 - 18	N59 05 11.3	E49 21 46.9	34	42 - 43	N59 04 55.8	E49 22 20.6	28
18 - 19	N59 05 12.4	E49 21 47.5	30	43 - 44	N59 04 55.5	E49 22 18.9	22
19 - 20	N59 05 12.5	E49 21 49.4	34	44 - 45	N59 04 55.0	E49 22 17.7	59
20 - 21	N59 05 13.0	E49 21 51.4	52	45 - 46	N59 04 53.1	E49 22 18.7	124
21 - 22	N59 05 13.1	E49 21 54.6	40	46 - 47	N59 04 49.3	E49 22 21.2	20
22 - 23	N59 05 13.8	E49 21 56.7	69	47 - 48	N59 04 49.3	E49 22 19.8	110
23 - 24	N59 05 14.4	E49 22 00.8	34	48 - 3	N59 04 48.4	E49 22 12.9	110
24 - 25	N59 05 14.8	E49 22 02.9	27				

Исполнитель работ по проведению лесопатологического обследования:

Фамилия, имя
и отчество (при наличии)

Журавлёв Илья Николаевич

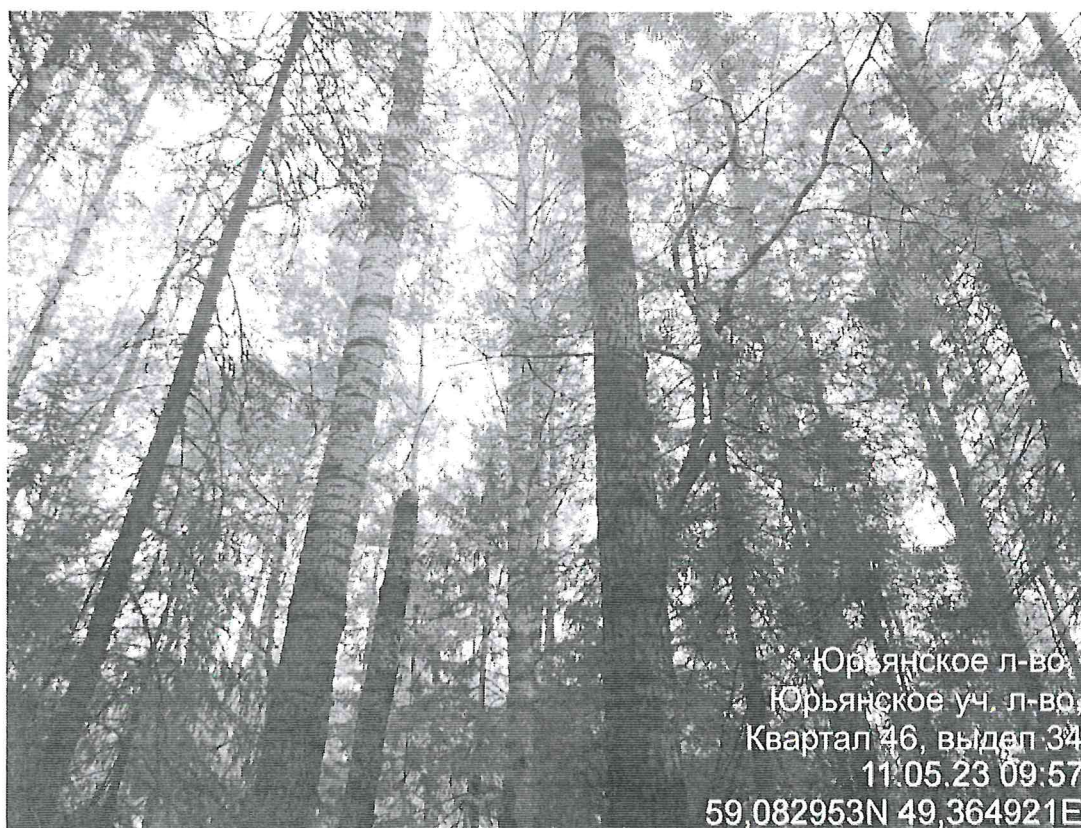
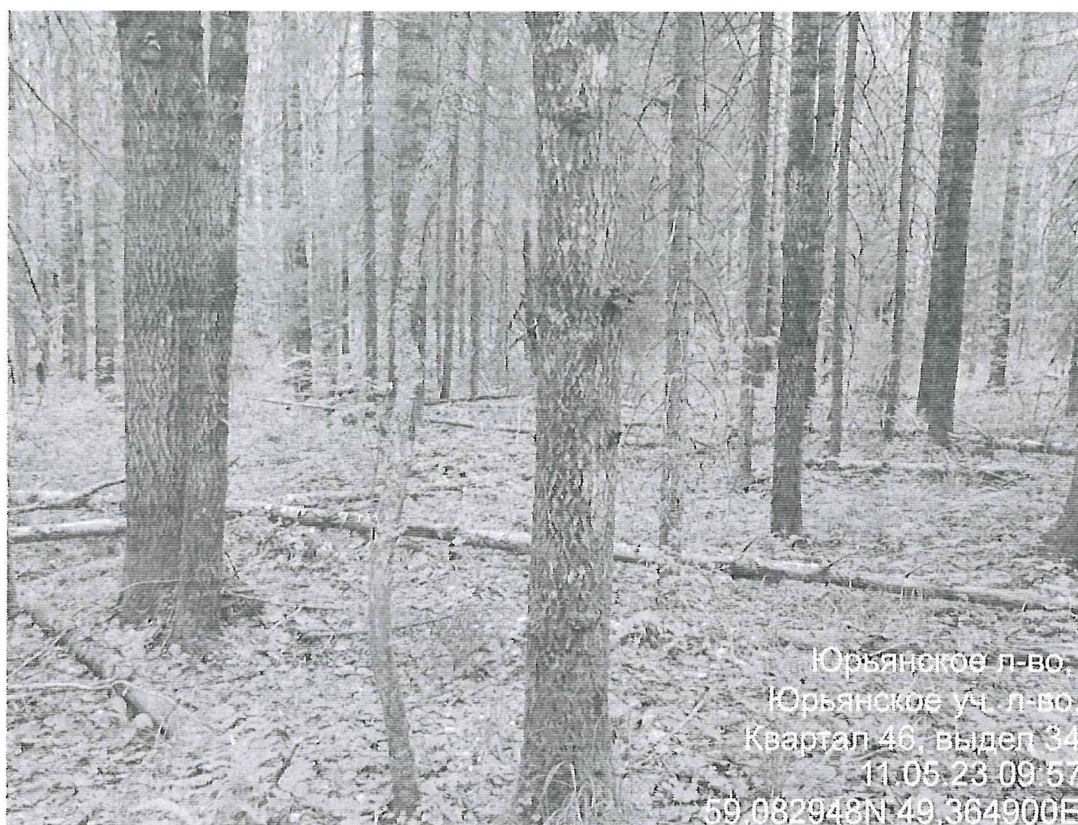
Подпись 

Дата составления документа: 05.06.2023 г.

Телефон 8-923-001-52-83

Фототаблица

к акту лесопатологического обследования





Юрьянское л-во,
Юрьянское уч. л-во,
Квартал 46, выдел 34
11.05.23 10:03
59,086012N 49,366746E



Юрьянское л-во,
Юрьянское уч. л-во,
Квартал 46, выдел 34
11.05.23 10:03
59,086010N 49,366748E







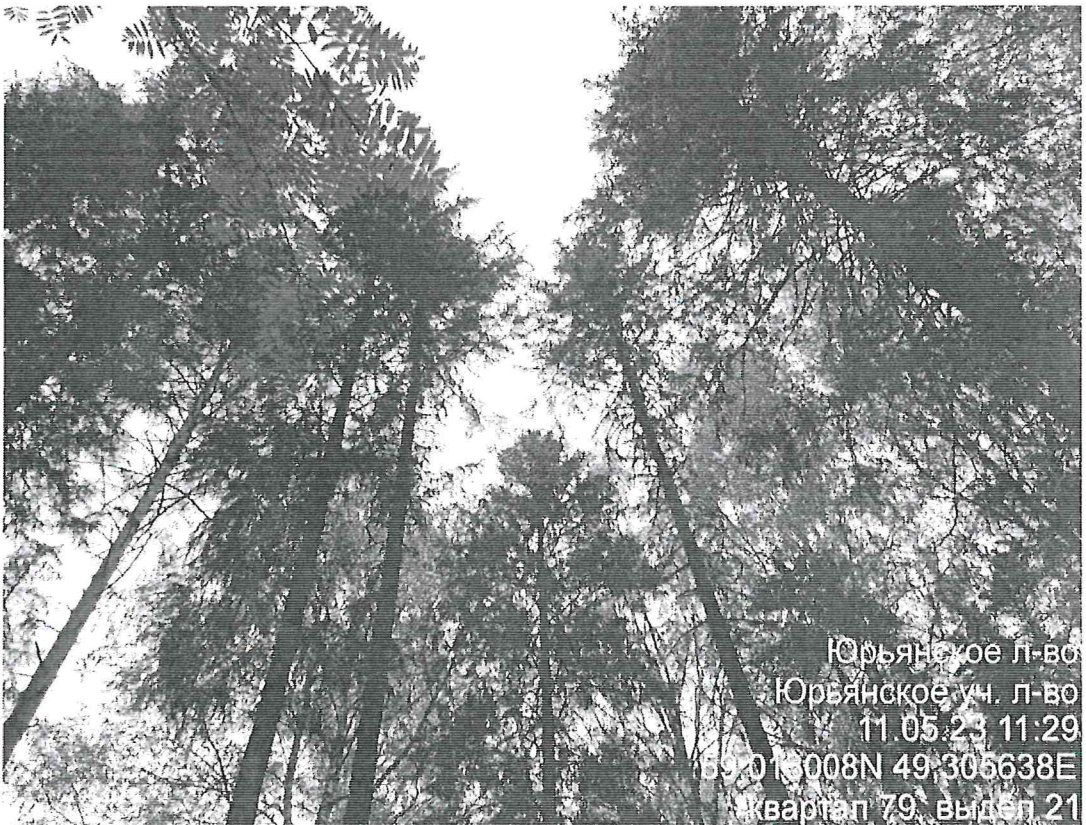
Юрьянское л-во
Юрьянское уч. л-во
11.05.23 12:11
59.016584N 49.305125E
квартал 79, выдел 17



Юрьянское л-во
Юрьянское уч. л-во
11.05.23 11:24
59.012303N 49.301744E
квартал 79, выдел 21



Юрьянское л-во
Юрьянское уч. л-во
11.05.23 11:26
59.012493N 49.303806E
квартал 79, выдел 21



Юрьянское л-во
Юрьянское уч. л-во
11.05.23 11:29
59.013008N 49.305638E
квартал 79, выдел 21



Исполнитель работ по проведению лесопатологического обследования:

Фамилия, имя, отчество
(при наличии)

Журавлёв Илья Николаевич

Подпись



Участковое лесничество: Юрьянское

Категория запил. леса: Запильные полосы, леса, раск. вдоль ж/д путей, фед. и/или рег. в собст. субъ. РФ Кзартал: 79

№ участка	Площадь	Состав, пород. лесок, подлесок, подрост, полнота	Ярост. леса	Высота	Элемент леса	Возраст	Высота	Диаметр	Класс	Группа	Бонитет	Тип леса	Полнота	Запас сырья, тыс. куб. м			Класс	Запас на выдел, км				Хозяйственные мероприятия	
														на 1 га	в выделах	в выделах		с	сухостой	редкий	сплошной		Заклещенность
1	2	3	4	5	6	7	8	9	10	11	12	13	14	15	16	17	18	19	20	21	22	23	24
19	1.9	7Е2П1Б+С	1	26	7Е	130	26	24	7	6	2	К	0.6	290	551	386	1						
					2П		26	26				С3				110	1						
					1Б		28	30								55	2						
					С																		
20	1.4	8Е2С+Е	1	13	8Б	65	13	12	7	5	5	ОСФ	0.6	70	98	78	3						
					2С		13	14				В5			20	2							
					Е																		
21	11.9	5Е2С3Б+П	1	27	5Е	120	26	26	6	6	2	К	0.6	300	3570	1785	1						
					2С		28	32				С3			714	1							
					3Б		90	28	30						1071	2							
					П																		
23	1.8	6Б1ОС3Е+С+П	1	27	6Б	90	28	24	9	6	1	К	0.6	220	396	238	2						
					1ОС		28	28				С3			40	2							
					3Е		120	24	22						119	1							
					С																		
					П																		
24	1.9	6Б2ОС2Е+С+П	1	27	6Б	80	28	26	8	6	1	К	0.6	220	418	251	2						19
					2ОС		28	30				С3			84	2							
					2Е		24	24							84	1							
					С																		
					П																		
25	1	5Б1ОС3Е+П	1	27	5Б	90	28	24	9	6	1	К	0.6	220	220	110	2						
					1ОС		28	28				С3			22	2							
					2С		120	28	30						44	1							
					2Е		22	20							44	1							
					П																		

подросст: 7Е3П; (15); 2 м; 1.5 тыс. шт/га

подлесок: Р КРП Редкий

Особенности: Состав неоднородный. Полнота неравномерная

подросст: 6Б4П; (10); 1 м; 1.5 тыс. шт/га

подлесок: КРП Р Средний

подросст: 6Б4П; (10); 1.5 м; 1.5 тыс. шт/га

подлесок: КРП Р Средний

подросст: 7Е3П; (15); 2 м; 1.5 тыс. шт/га

подлесок: Р КРП Средний

подросст: 7Е3П; (10); 1.5 м; 1.5 тыс. шт/га

подлесок: КРП Р Средний

