


УТВЕРЖДАЮ:
Зам. министра лесного хозяйства Кировской области


В.Г.Глушков

фамилия, имя и отчество (при наличии)

19.04.2023

дата

Акт
лесопатологического обследования № 14

лесных насаждений Шабалинского лесничества (лесничество)
Кировской области (субъект Российской Федерации)

Способ лесопатологического обследования: 1. Визуальный
2. Инструментальный

Место проведения

Участковое лесничество	Урочище (дача)	Квартал	Выдел	Площадь выдела, га	Лесопатологический выдел	Площадь лесопатологического выдела, га
Ленинское сельское	СА им. Чапаева	4	15	13	1	4,1
Ленинское сельское	СА им. Чапаса	4	16	15	1	5,1
Ленинское сельское	СА им. Чапаева	4	21	9,1	1	0,3
Ленинское сельское	СА им. Чапаева	4	21	9,1	2	0,4
Ленинское сельское	СА им. Чапаева	4	22	3	1	1,4
Ленинское сельское	СА им. Чапаева	4	23	2,4	1	0,7
Ленинское сельское	СА им. Чапаева	4	25	7,1	1	0,4
Ленинское сельское	СА им. Чапаева	4	26	4,3	1	0,1
Ленинское сельское	СА им. Чапаева	4	26	4,3	2	2,8
Ленинское сельское	СА им. Чапаева	4	43	8	1	6,1

Лесопатологическое обследование проведено на общей площади 21,4 га.

Кадастровый номер участка:

43:37:000000:230

(для участков, предоставленных в постоянное (бессрочное) пользование, аренду)

Документ о праве пользования:

договор аренды от 2008-11-07 № 35.36 ООО "Семёновское"

Вид разрешенного использования лесов: заготовка древесины

(тип документа о праве пользования, дата, номер, вид разрешенного использования лесов)

1. Визуальное (рекогносцировочное) лесопатологическое обследование

(раздел включается в акт, в случае проведения лесопатологического обследования визуальным способом).

Наземное

Дистанционное

1.1. На площади 17,3 га фактическая таксационная характеристика лесного насаждения не соответствует таксационному описанию в выделах 16(1), 21(1), 21(2), 22(1), 23(1), 25(1), 26(1), 26(2), 43(1) в квартале 4.

Причины несоответствия повреждение насаждений сильными ветрами.

Ведомость участков с выявленными несоответствиями приведена в приложении 1 к Акту.

1.2. Лесные насаждения с нарушенной и утраченной устойчивостью выявлены на площади 17,3 га:

Участковое лесничество	Урочище (дача)	Квартал	Выдел	Площадь (га) насаждений:		Причины ослабления, повреждения
				с нарушенной устойчивостью	с утраченной устойчивостью	
1	2	3	4	5	6	8
Ленинское сельское	СА им. Чапаева	4	16	-	5.1	Ветровал текущего года (881)
Ленинское сельское	СА им. Чапаева	4	21	-	0.3	Ветровал текущего года (881)
Ленинское сельское	СА им. Чапаева	4	21	-	0.4	Ветровал текущего года (881)
Ленинское сельское	СА им. Чапаева	4	22	-	1.4	Ветровал текущего года (881)
Ленинское сельское	СА им. Чапаева	4	23	-	0.7	Ветровал текущего года (881)
Ленинское сельское	СА им. Чапаева	4	25	-	0.4	Ветровал текущего года (881)
Ленинское сельское	СА им. Чапаева	4	26	-	0.1	Ветровал текущего года (881)
Ленинское сельское	СА им. Чапаева	4	26	-	2.8	Ветровал текущего года (881)
Ленинское сельское	СА им. Чапаева	4	43	-	6.1	Ветровал текущего года (881)
Итого				-	17.3	

Состояние обследованных лесных насаждений приведено в приложениях 1.1 – 1.4 к Акту в зависимости от метода проведения ЛПО.

1.3. В обследованных лесных насаждениях прогнозируется:

Прогноз	Площадь, га
1	2
Ослабление лесных насаждений	-
Усыхание лесных насаждений различной степени	-
Развитие очагов вредных организмов	-

1.4. Обнаружено загрязнение лесного участка отходами и выбросами:

промышленными бытовыми

Вид загрязнения	Размеры загрязнения			Объем, куб. м	Площадь загрязнения, га
	длина, м	ширина, м	высота, м		
1	2	3	4	5	6
-	-	-	-	-	-

ЗАКЛЮЧЕНИЕ

Оценка текущего санитарного и лесопатологического состояния лесных насаждений, назначенные профилактические мероприятия по защите лесов, заключение о необходимости проведения инструментального ЛПО.

Участковое лесничество	Урочище (дача)	Квартал	Выдел	Площадь выдела, га	Лесопатологический выдел	Площадь лесопатологического выдела, га	Вид мероприятия	Рекомендуемый срок проведения мероприятия
1	2	3	4	5	6	7	8	9
Ленинское сельское	СА им. Чапаева	4	16	15	1	5.1	Проведение ЛПО инструментальным способом	2025
Ленинское сельское	СА им. Чапаева	4	21	9.1	1	0.3	Проведение ЛПО инструментальным способом	2025
Ленинское сельское	СА им. Чапаева	4	21	9.1	2	0.4	Проведение ЛПО инструментальным способом	2025
Ленинское сельское	СА им. Чапаева	4	22	3	1	1.4	Проведение ЛПО инструментальным способом	2025
Ленинское сельское	СА им. Чапаева	4	23	2.4	1	0.7	Проведение ЛПО инструментальным способом	2025
Ленинское сельское	СА им. Чапаева	4	25	7.1	1	0.4	Проведение ЛПО инструментальным способом	2025
Ленинское сельское	СА им. Чапаева	4	26	4.3	1	0.1	Проведение ЛПО инструментальным способом	2025
Ленинское сельское	СА им. Чапаева	4	26	4.3	2	2.8	Проведение ЛПО инструментальным способом	2025
Ленинское сельское	СА им. Чапаева	4	43	8	1	6.1	Проведение ЛПО инструментальным способом	2025

Дата проведения обследования: 13.03.2023.

Исполнитель работ по проведению лесопатологического обследования:

Фамилия, имя и отчество (при наличии)

Организация ЦЗЛ Нижегородской области

Подпись

Воробьев Дмитрий Владимирович

Должность инженер-лесопатолог I категории

Телефон (8314) 28-94-27

2. Инструментальное (детальное) обследование лесных насаждений.
(раздел включается в акт в случае проведения лесопатологического обследования инструментальным способом)

2.1. Лесничество Шабалинское Участковое лесничество Ленинское сельское
 Урочище (дача) СА им. Чапаева Квартал 4 Выдел 15
 Лесопатологический выдел 1

Наличие ограничений или особенностей участка, влияющих на назначение СОМ:
угроза возникновения очагов вредных организмов; угроза пожарной опасности в лесах

(отметка о наличии ООПТ, ОЗУ, водоохранной зоны, радиоактивного загрязнения лесов, угрозы возникновения очагов вредных организмов или пожарной опасности в лесах).

2.2. Фактическая таксационная характеристика лесного насаждения соответствует (не соответствует) таксационному описанию (нужное подчеркнуть).

Причины несоответствия повреждение насаждений сильными ветрами

Ведомость насаждений с выявленными несоответствиями таксационным описаниям приведена в приложении 1 к Акту.

2.3. Состояние насаждений:

с нарушенной устойчивостью (средневзвешенная категория состояния $\geq 1,51 - \leq 4,50$)

с утраченной устойчивостью (средневзвешенная категория состояния $\geq 4,51$)

устойчивое (средневзвешенная категория состояния $< 1,50$)

2.4. Причины ослабления, повреждения, средневзвешенная категория состояния насаждения:

Ветровал текущего года (881). Средневзвешенная категория состояния насаждения – 4,65

2.4.1. Заселено (отработано) стволовыми вредителями:

Вид вредителя	Порода	Встречаемость заселенных деревьев, % от запаса породы	Встречаемость отработанных деревьев, % от запаса породы	Степень заселения лесного насаждения (слабая, средняя, сильная)
1	2	3	4	5
-	-	-	-	-

2.4.2. Повреждено огнем:

Вид пожара	Порода	Состояние корневых лап		Состояние корневой шейки		Высушивание луба		Обугленность древесины более 1/3 высоты ствола	
		процент поврежденных огнем корней	процент деревьев с данным повреждением	Обугленность древесины корневой шейки по окружности (1/4; 2/4; 3/4; более 3/4)	процент деревьев с данным повреждением	по окружности (1/4; 2/4; 3/4; более 3/4)	процент деревьев с данным повреждением	по окружности и ствола (менее 1/2; более 1/2)	процент деревьев с данным повреждением
1	2	3	4	5	6	7	8	9	10
-	-	-	-	-	-	-	-	-	-

2.4.3. Поражено болезнями:

Болезнь / возбудитель	Порода	Встречаемость, % от запаса насаждения	Степень поражения лесного насаждения (слабая, средняя, сильная)
1	2	3	4
-	-	-	-

2.5. Выборке подлежит 90,0% деревьев (указывается общий % запаса деревьев, подлежащий рубке, от общего запаса насаждения), в том числе:

без признаков ослабления	- %	(причины назначения)	- ;
ослабленных	- %	(причины назначения)	- ;
сильно ослабленных	- %	(причины назначения)	- ;
усыхающих	- %	(причины назначения)	- ;
свежего сухостоя	- %	;	;
свежего ветровала	<u>90,0</u> %	;	;
свежего бурелома	- %	;	;
старого сухостоя	- %	;	;
старого ветровала	- %	;	;
старого бурелома	- %	;	;

2.6. Полнота лесного насаждения после уборки деревьев, подлежащих рубке, составит: 0,1. Критическая полнота для данной категории лесных насаждений и преобладающей породы составляет 0,3.

2. Инструментальное (детальное) обследование лесных насаждений.
(раздел включается в акт в случае проведения лесопатологического обследования
инструментальным способом)

2.1. Лесничество Шабалинское Участковое лесничество Ленинское сельское
Урочище (дача) СА им. Чапаева Квартал 4 Выдел 16
Лесопатологический выдел 1

Наличие ограничений или особенностей участка, влияющих на назначение СОМ:
угроза возникновения очагов вредных организмов; угроза пожарной опасности в лесах

(отметка о наличии ООПТ, ОЗУ, водоохранной зоны, радиоактивного загрязнения лесов, угрозы возникновения очагов вредных организмов или пожарной опасности в лесах).

2.2. Фактическая таксационная характеристика лесного насаждения соответствует (не соответствует) таксационному описанию (нужное подчеркнуть).

Причины несоответствия повреждение насаждений сильными ветрами

Ведомость насаждений с выявленными несоответствиями таксационным описаниям приведена в приложении 1 к Акту.

2.3. Состояние насаждений:

с нарушенной устойчивостью (средневзвешенная категория состояния $\geq 1,51 - \leq 4,50$)

с утраченной устойчивостью (средневзвешенная категория состояния $\geq 4,51$)

устойчивое (средневзвешенная категория состояния $< 1,50$)

2.4. Причины ослабления, повреждения, средневзвешенная категория состояния насаждения:

Ветровал текущего года (881). Средневзвешенная категория состояния насаждения – 4,65

2.4.1. Заселено (отработано) стволовыми вредителями:

Вид вредителя	Порода	Встречаемость заселенных деревьев, % от запаса породы	Встречаемость отработанных деревьев, % от запаса породы	Степень заселения лесного насаждения (слабая, средняя, сильная)
1	2	3	4	5
-	-	-	-	-

2.4.2. Повреждено огнем:

Вид пожара	Порода	Состояние корневых лап		Состояние корневой шейки		Высушивание луба		Обугленность древесины более 1/3 высоты ствола	
		процент поврежденных огнем корней	процент деревьев с данным повреждением	Обугленность древесины корневой шейки по окружности (1/4; 2/4; 3/4; более 3/4)	процент деревьев с данным повреждением	по окружности (1/4; 2/4; 3/4; более 3/4)	процент деревьев с данным повреждением	по окружности и ствола (менее 1/2; более 1/2)	процент деревьев с данным повреждением
1	2	3	4	5	6	7	8	9	10
-	-	-	-	-	-	-	-	-	-

2.4.3. Поражено болезнями:

Болезнь / возбудитель	Порода	Встречаемость, % от запаса насаждения	Степень поражения лесного насаждения (слабая, средняя, сильная)
1	2	3	4
-	-	-	-

2.5. Выборке подлежит 90,0% деревьев (указывается общий % запаса деревьев, подлежащий рубке, от общего запаса насаждения),
в том числе:

без признаков ослабления	- %	(причины назначения)	- ;
ослабленных	- %	(причины назначения)	- ;
сильно ослабленных	- %	(причины назначения)	- ;
усыхающих	- %	(причины назначения)	- ;
свежего сухостоя	- %		;
свежего ветровала	<u>90,0</u> %		;
свежего бурелома	- %		;
старого сухостоя	- %		;
старого ветровала	- %		;
старого бурелома	- %		;

2.6. Полнота лесного насаждения после уборки деревьев, подлежащих рубке, составит: 0,1.
Критическая полнота для данной категории лесных насаждений и преобладающей породы составляет 0,3.

2. Инструментальное (детальное) обследование лесных насаждений.
(раздел включается в акт в случае проведения лесопатологического обследования
инструментальным способом)

2.1. Лесничество Шабалинское Участковое лесничество Ленинское сельское
Урочище (дача) СА им. Чапаева Квартал 4 Выдел 21
Лесопатологический выдел 1

Наличие ограничений или особенностей участка, влияющих на назначение СОМ:
угроза возникновения очагов вредных организмов; угроза пожарной опасности в лесах

(отметка о наличии ООПТ, ОЗУ, волоохранной зоны, радиоактивного загрязнения лесов, угрозы возникновения очагов вредных организмов или пожарной опасности в лесах).

2.2. Фактическая таксационная характеристика лесного насаждения соответствует (не соответствует) таксационному описанию (нужное подчеркнуть).

Причины несоответствия повреждение насаждений сильными ветрами

Ведомость насаждений с выявленными несоответствиями таксационным описаниям приведена в приложении 1 к Акту.

2.3. Состояние насаждений:

с нарушенной устойчивостью (средневзвешенная категория состояния $\geq 1,51 - \leq 4,50$)

с утраченной устойчивостью (средневзвешенная категория состояния $\geq 4,51$)

устойчивое (средневзвешенная категория состояния $< 1,50$)

2.4. Причины ослабления, повреждения, средневзвешенная категория состояния насаждения:

Ветровал текущего года (881). Средневзвешенная категория состояния насаждения – 4,65

2.4.1. Заселено (отработано) стволовыми вредителями:

Вид вредителя	Порода	Встречаемость заселенных деревьев, % от запаса породы	Встречаемость отработанных деревьев, % от запаса породы	Степень заселения лесного насаждения (слабая, средняя, сильная)
1	2	3	4	5
-	-	-	-	-

2.4.2. Повреждено огнем:

Вид пожара	Порода	Состояние корневых лап		Состояние корневой шейки		Высушивание луба		Обугленность древесины более 1/3 высоты ствола	
		процент поврежденных огнем корней	процент деревьев с данным повреждением	Обугленность древесины корневой шейки по окружности (1/4; 2/4; 3/4; более 3/4)	процент деревьев с данным повреждением	по окружности (1/4; 2/4; 3/4; более 3/4)	процент деревьев с данным повреждением	по окружности и ствола (менее 1/2; более 1/2)	процент деревьев с данным повреждением
1	2	3	4	5	6	7	8	9	10
-	-	-	-	-	-	-	-	-	-

2.4.3. Поражено болезнями:

Болезнь / возбудитель	Порода	Встречаемость, % от запаса насаждения	Степень поражения лесного насаждения (слабая, средняя, сильная)
1	2	3	4
-	-	-	-

2.5. Выборке подлежит 90,0% деревьев (указывается общий % запаса деревьев, подлежащий рубке, от общего запаса насаждения),

в том числе:

без признаков ослабления	- %	(причины назначения)	- ;
ослабленных	- %	(причины назначения)	- ;
сильно ослабленных	- %	(причины назначения)	- ;
усыхающих	- %	(причины назначения)	- ;
свежего сухостоя	- %	;	
свежего ветровала	<u>90,0</u> %	;	
свежего бурелома	- %	;	
старого сухостоя	- %	;	
старого ветровала	- %	;	
старого бурелома	- %	;	

2.6. Полнота лесного насаждения после уборки деревьев, подлежащих рубке, составит: 0,1.
Критическая полнота для данной категории лесных насаждений и преобладающей породы составляет 0,3.

2. Инструментальное (детальное) обследование лесных насаждений.
(раздел включается в акт в случае проведения лесопатологического обследования
инструментальным способом)

2.1. Лесничество Шабалинское Участковое лесничество Ленинское сельское
Урочище (дача) СА им. Чапаева Квартал 4 Выдел 21
Лесопатологический выдел 2

Наличие ограничений или особенностей участка, влияющих на назначение СОМ:
угроза возникновения очагов вредных организмов; угроза пожарной опасности в лесах

(отметка о наличии ООПТ, ОЗУ, водоохранной зоны, радиоактивного загрязнения лесов, угрозы возникновения очагов вредных организмов или пожарной опасности в лесах).

2.2. Фактическая таксационная характеристика лесного насаждения соответствует (не соответствует) таксационному описанию (нужное подчеркнуть).

Причины несоответствия повреждение насаждений сильными ветрами

Ведомость насаждений с выявленными несоответствиями таксационным описаниям приведена в приложении 1 к Акту.

2.3. Состояние насаждений:

с нарушенной устойчивостью (средневзвешенная категория состояния $\geq 1,51 - \leq 4,50$)

с утраченной устойчивостью (средневзвешенная категория состояния $\geq 4,51$)

устойчивое (средневзвешенная категория состояния $< 1,50$)

2.4. Причины ослабления, повреждения, средневзвешенная категория состояния насаждения:

Ветровал текущего года (881). Средневзвешенная категория состояния насаждения -- 4,65

2.4.1. Заселено (отработано) стволовыми вредителями:

Вид вредителя	Порода	Встречаемость заселенных деревьев, % от запаса породы	Встречаемость отработанных деревьев, % от запаса породы	Степень заселения лесного насаждения (слабая, средняя, сильная)
1	2	3	4	5
-	-	-	-	-

2.4.2. Повреждено огнем:

Вид пожара	Порода	Состояние корневых лап		Состояние корневой шейки		Высушивание луба		Обугленность древесины более 1/3 высоты ствола	
		процент поврежденных огнем корней	процент деревьев с данным повреждением	Обугленность древесины корневой шейки по окружности (1/4; 2/4; 3/4; более 3/4)	процент деревьев с данным повреждением	по окружности (1/4; 2/4; 3/4; более 3/4)	процент деревьев с данным повреждением	по окружности и ствола (менее 1/2; более 1/2)	процент деревьев с данным повреждением
1	2	3	4	5	6	7	8	9	10
-	-	-	-	-	-	-	-	-	-

2.4.3. Поражено болезнями:

Болезнь / возбудитель	Порода	Встречаемость, % от запаса насаждения	Степень поражения лесного насаждения (слабая, средняя, сильная)
1	2	3	4
-	-	-	-

2.5. Выборке подлежит 90,0% деревьев (указывается общий % запаса деревьев, подлежащий рубке, от общего запаса насаждения), в том числе:

без признаков ослабления	- %	(причины назначения)	- ;
ослабленных	- %	(причины назначения)	- ;
сильно ослабленных	- %	(причины назначения)	- ;
усыхающих	- %	(причины назначения)	- ;
свежего сухостоя	- %	;	- ;
свежего ветровала	<u>90,0</u> %	;	- ;
свежего бурелома	- %	;	- ;
старого сухостоя	- %	;	- ;
старого ветровала	- %	;	- ;
старого бурелома	- %	;	- ;

2.6. Полнота лесного насаждения после уборки деревьев, подлежащих рубке, составит: 0,1. Критическая полнота для данной категории лесных насаждений и преобладающей породы составляет 0,3.

2. Инструментальное (детальное) обследование лесных насаждений.

(раздел включается в акт в случае проведения лесопатологического обследования инструментальным способом)

2.1. Лесничество Шабалинское Участковое лесничество Ленинское сельское
Урочище (дача) СА им. Чапаева Квартал 4 Выдел 22
Лесопатологический выдел 1

Наличие ограничений или особенностей участка, влияющих на назначение СОМ:

угроза возникновения очагов вредных организмов; угроза пожарной опасности в лесах

(отметка о наличии ООПТ, ОЗУ, водоохранной зоны, радиоактивного загрязнения лесов, угрозы возникновения очагов вредных организмов или пожарной опасности в лесах).

2.2. Фактическая таксационная характеристика лесного насаждения соответствует (не соответствует) таксационному описанию (нужное подчеркнуть).

Причины несоответствия повреждение насаждений сильными ветрами

Ведомость насаждений с выявленными несоответствиями таксационным описаниям приведена в приложении 1 к Акту.

2.3. Состояние насаждений:

с нарушенной устойчивостью (средневзвешенная категория состояния $\geq 1,51 - \leq 4,50$)

с утраченной устойчивостью (средневзвешенная категория состояния $\geq 4,51$)

устойчивое (средневзвешенная категория состояния $< 1,50$)

2.4. Причины ослабления, повреждения, средневзвешенная категория состояния насаждения:

Ветровал текущего года (881). Средневзвешенная категория состояния насаждения – 4,65

2.4.1. Заселено (отработано) стволовыми вредителями:

Вид вредителя	Порода	Встречаемость заселенных деревьев, % от запаса породы	Встречаемость отработанных деревьев, % от запаса породы	Степень заселения лесного насаждения (слабая, средняя, сильная)
1	2	3	4	5
-	-	-	-	-

2.4.2. Повреждено огнем:

Вид пожара	Порода	Состояние корневых лап		Состояние корневой шейки		Высушивание луба		Обугленность древесины более 1/3 высоты ствола	
		процент поврежденных огнем корней	процент деревьев с данным повреждением	Обугленность древесины корневой шейки по окружности (1/4; 2/4; 3/4; более 3/4)	процент деревьев с данным повреждением	по окружности (1/4; 2/4; 3/4; более 3/4)	процент деревьев с данным повреждением	по окружности и ствола (менее 1/2; более 1/2)	процент деревьев с данным повреждением
1	2	3	4	5	6	7	8	9	10
-	-	-	-	-	-	-	-	-	-

2.4.3. Поражено болезнями:

Болезнь / возбудитель	Порода	Встречаемость, % от запаса насаждения	Степень поражения лесного насаждения (слабая, средняя, сильная)
1	2	3	4
-	-	-	-

2.5. Выборке подлежит 90,0% деревьев (указывается общий % запаса деревьев, подлежащий рубке, от общего запаса насаждения),
в том числе:

без признаков ослабления	- %	(причины назначения)	- ;
ослабленных	- %	(причины назначения)	- ;
сильно ослабленных	- %	(причины назначения)	- ;
усыхающих	- %	(причины назначения)	- ;
свежего сухостоя	- %	;	;
свежего ветровала	<u>90,0</u> %	;	;
свежего бурелома	- %	;	;
старого сухостоя	- %	;	;
старого ветровала	- %	;	;
старого бурелома	- %	;	;

2.6. Полнота лесного насаждения после уборки деревьев, подлежащих рубке, составит: 0,1.
Критическая полнота для данной категории лесных насаждений и преобладающей породы составляет 0,3.

2. Инструментальное (детальное) обследование лесных насаждений.
(раздел включается в акт в случае проведения лесопатологического обследования
инструментальным способом)

2.1. Лесничество Шабалинское Участковое лесничество Ленинское сельское
Урочище (дача) СА им. Чапаева Квартал 4 Выдел 23
Лесопатологический выдел 1

Наличие ограничений или особенностей участка, влияющих на назначение СОМ:
угроза возникновения очагов вредных организмов; угроза пожарной опасности в лесах

(отметка о наличии ООПТ, ОЗУ, водоохранной зоны, радиоактивного загрязнения лесов, угрозы возникновения очагов вредных организмов или пожарной опасности в лесах).

2.2. Фактическая таксационная характеристика лесного насаждения соответствует (не соответствует) таксационному описанию (нужное подчеркнуть).

Причины несоответствия повреждение насаждений сильными ветрами

Ведомость насаждений с выявленными несоответствиями таксационным описаниям приведена в приложении 1 к Акту.

2.3. Состояние насаждений:

с нарушенной устойчивостью (средневзвешенная категория состояния $\geq 1,51 - \leq 4,50$)

с утраченной устойчивостью (средневзвешенная категория состояния $\geq 4,51$)

устойчивое (средневзвешенная категория состояния $< 1,50$)

2.4. Причины ослабления, повреждения, средневзвешенная категория состояния насаждения:

Ветровал текущего года (881). Средневзвешенная категория состояния насаждения – 4,65

2.4.1. Заселено (отработано) стволовыми вредителями:

Вид вредителя	Порода	Встречаемость заселенных деревьев, % от запаса породы	Встречаемость отработанных деревьев, % от запаса породы	Степень заселения лесного насаждения (слабая, средняя, сильная)
1	2	3	4	5
-	-	-	-	-

2.4.2. Повреждено огнем:

Вид пожара	Порода	Состояние корневых лап		Состояние корневой шейки		Высушивание луба		Обугленность древесины более 1/3 высоты ствола	
		процент поврежденных огнем корней	процент деревьев с данным повреждением	Обугленность древесины корневой шейки по окружности (1/4; 2/4; 3/4; более 3/4)	процент деревьев с данным повреждением	по окружности (1/4; 2/4; 3/4; более 3/4)	процент деревьев с данным повреждением	по окружности и ствола (менее 1/2; более 1/2)	процент деревьев с данным повреждением
1	2	3	4	5	6	7	8	9	10
-	-	-	-	-	-	-	-	-	-

2.4.3. Поражено болезнями:

Болезнь / возбудитель	Порода	Встречаемость, % от запаса насаждения	Степень поражения лесного насаждения (слабая, средняя, сильная)
1	2	3	4
-	-	-	-

2.5. Выборке подлежит 90,0% деревьев (указывается общий % запаса деревьев, подлежащий рубке, от общего запаса насаждения), в том числе:

без признаков ослабления	- %	(причины назначения)	- ;
ослабленных	- %	(причины назначения)	- ;
сильно ослабленных	- %	(причины назначения)	- ;
усыхающих	- %	(причины назначения)	- ;
свежего сухостоя	- %	;	
свежего ветровала	<u>90,0</u> %	;	
свежего бурелома	- %	;	
старого сухостоя	- %	;	
старого ветровала	- %	;	
старого бурелома	- %	;	

2.6. Полнота лесного насаждения после уборки деревьев, подлежащих рубке, составит: 0,1. Критическая полнота для данной категории лесных насаждений и преобладающей породы составляет 0,3.

2. Инструментальное (детальное) обследование лесных насаждений.
(раздел включается в акт в случае проведения лесопатологического обследования инструментарным способом)

2.1. Лесничество Шабалинское Участковое лесничество Ленинское сельское
 Урочище (дача) СА им. Чапаева Квартал 4 Выдел 25
 Лесопатологический выдел 1

Наличие ограничений или особенностей участка, влияющих на назначение СОМ:
угроза возникновения очагов вредных организмов; угроза пожарной опасности в лесах

(отметка о наличии ООПТ, ОЗУ, водоохранной зоны, радиоактивного загрязнения лесов, угрозы возникновения очагов вредных организмов или пожарной опасности в лесах).

2.2. Фактическая таксационная характеристика лесного насаждения соответствует (не соответствует) таксационному описанию (нужное подчеркнуть).

Причины несоответствия повреждение насаждений сильными ветрами

Ведомость насаждений с выявленными несоответствиями таксационным описаниям приведена в приложении 1 к Акту.

2.3. Состояние насаждений:

с нарушенной устойчивостью (средневзвешенная категория состояния $\geq 1,51 - \leq 4,50$)

с утраченной устойчивостью (средневзвешенная категория состояния $\geq 4,51$)

устойчивое (средневзвешенная категория состояния $< 1,50$)

2.4. Причины ослабления, повреждения, средневзвешенная категория состояния насаждения:

Ветровал текущего года (881). Средневзвешенная категория состояния насаждения – 4,65

2.4.1. Заселено (отработано) стволовыми вредителями:

Вид вредителя	Порода	Встречаемость заселенных деревьев, % от запаса породы	Встречаемость отработанных деревьев, % от запаса породы	Степень заселения лесного насаждения (слабая, средняя, сильная)
1	2	3	4	5
-	-	-	-	-

2.4.2. Повреждено огнем:

Вид пожара	Порода	Состояние корневых лап		Состояние корневой шейки		Высушивание луба		Обугленность древесины более 1/3 высоты ствола	
		процент поврежденных огнем корней	процент деревьев с данным повреждением	Обугленность древесины корневой шейки по окружности (1/4; 2/4; 3/4; более 3/4)	процент деревьев с данным повреждением	по окружности (1/4; 2/4; 3/4; более 3/4)	процент деревьев с данным повреждением	по окружности (менее 1/2; более 1/2)	процент деревьев с данным повреждением
1	2	3	4	5	6	7	8	9	10
-	-	-	-	-	-	-	-	-	-

2.4.3. Поражено болезнями:

Болезнь / возбудитель	Порода	Встречаемость, % от запаса насаждения	Степень поражения лесного насаждения (слабая, средняя, сильная)
1	2	3	4
-	-	-	-

2.5. Выборке подлежит 90,0% деревьев (указывается общий % запаса деревьев, подлежащий рубке, от общего запаса насаждения), в том числе:

без признаков ослабления	- %	(причины назначения)	- ;
ослабленных	- %	(причины назначения)	- ;
сильно ослабленных	- %	(причины назначения)	- ;
усыхающих	- %	(причины назначения)	- ;
свежего сухостоя	- %		;
свежего ветровала	90,0 %		;
свежего бурелома	- %		;
старого сухостоя	- %		;
старого ветровала	- %		;
старого бурелома	- %		;

2.6. Полнота лесного насаждения после уборки деревьев, подлежащих рубке, составит: 0,1. Критическая полнота для данной категории лесных насаждений и преобладающей породы составляет 0,3.

2. Инструментальное (детальное) обследование лесных насаждений.
(раздел включается в акт в случае проведения лесопатологического обследования инструментарным способом)

2.1. Лесничество Шабалинское Участковое лесничество Ленинское сельское
 Урочище (дача) СА им. Чапаева Квартал 4 Выдел 26
 Лесопатологический выдел 1

Наличие ограничений или особенностей участка, влияющих на назначение СОМ:
отсутствуют

(отметка о наличии ООПГ, ОЗУ, водоохранной зоны, радиоактивного загрязнения лесов, угрозы возникновения очагов вредных организмов или пожарной опасности в лесах).

2.2. Фактическая таксационная характеристика лесного насаждения соответствует (не соответствует) таксационному описанию (нужное подчеркнуть).

Причины несоответствия повреждение насаждений сильными ветрами

Ведомость насаждений с выявленными несоответствиями таксационным описаниям приведена в приложении 1 к Акту.

2.3. Состояние насаждений:

с нарушенной устойчивостью (средневзвешенная категория состояния $\geq 1,51 - \leq 4,50$)

с утраченной устойчивостью (средневзвешенная категория состояния $\geq 4,51$)

устойчивое (средневзвешенная категория состояния $< 1,50$)

2.4. Причины ослабления, повреждения, средневзвешенная категория состояния насаждения:

Ветровал текущего года (881). Средневзвешенная категория состояния насаждения – 4,65

2.4.1. Заселено (отработано) стволовыми вредителями:

Вид вредителя	Порода	Встречаемость заселенных деревьев, % от запаса породы	Встречаемость отработанных деревьев, % от запаса породы	Степень заселения лесного насаждения (слабая, средняя, сильная)
1	2	3	4	5
-	-	-	-	-

2.4.2. Повреждено огнем:

Вид пожара	Порода	Состояние корневых лап		Состояние корневой шейки		Высушивание луба		Обугленность древесины более 1/3 высоты ствола	
		процент поврежденных огнем корней	процент деревьев с данным повреждением	Обугленность древесины корневой шейки по окружности (1/4; 2/4; 3/4; более 3/4)	процент деревьев с данным повреждением	по окружности (1/4; 2/4; 3/4; более 3/4)	процент деревьев с данным повреждением	по окружности и ствола (менее 1/2; более 1/2)	процент деревьев с данным повреждением
1	2	3	4	5	6	7	8	9	10
-	-	-	-	-	-	-	-	-	-

2.4.3. Поражено болезнями:

Болезнь / возбудитель	Порода	Встречаемость, % от запаса насаждения	Степень поражения лесного насаждения (слабая, средняя, сильная)
1	2	3	4
-	-	-	-

2.5. Выборке подлежит 90,0% деревьев (указывается общий % запаса деревьев, подлежащий рубке, от общего запаса насаждения),

в том числе:

без признаков ослабления	- %	(причины назначения)	- ;
ослабленных	- %	(причины назначения)	- ;
сильно ослабленных	- %	(причины назначения)	- ;
усыхающих	- %	(причины назначения)	- ;
свежего сухостоя	- %		;
свежего ветровала	<u>90,0</u> %		;
свежего бурелома	- %		;
старого сухостоя	- %		;
старого ветровала	- %		;
старого бурелома	- %		;

2.6. Полнота лесного насаждения после уборки деревьев, подлежащих рубке, составит: 0,1. Критическая полнота для данной категории лесных насаждений и преобладающей породы составляет 0,3.

2. Инструментальное (детальное) обследование лесных насаждений.
(раздел включается в акт в случае проведения лесопатологического обследования
инструментальным способом)

2.1. Лесничество Шабалинское Участковое лесничество Ленинское сельское
Урочище (дача) СА им. Чапаева Квартал 4 Выдел 26
Лесопатологический выдел 2

Наличие ограничений или особенностей участка, влияющих на назначение СОМ:
угроза возникновения очагов вредных организмов; угроза пожарной опасности в лесах

(отметка о наличии ООПТ, ОЗУ, водоохранной зоны, радиоактивного загрязнения лесов, угрозы возникновения очагов вредных организмов или пожарной опасности в лесах).

2.2. Фактическая таксационная характеристика лесного насаждения соответствует (не соответствует) таксационному описанию (нужное подчеркнуть).

Причины несоответствия повреждение насаждений сильными ветрами

Ведомость насаждений с выявленными несоответствиями таксационным описаниям приведена в приложении 1 к Акту.

2.3. Состояние насаждений:

с нарушенной устойчивостью (средневзвешенная категория состояния $\geq 1,51 - \leq 4,50$)

с утраченной устойчивостью (средневзвешенная категория состояния $\geq 4,51$)

устойчивое (средневзвешенная категория состояния $< 1,50$)

2.4. Причины ослабления, повреждения, средневзвешенная категория состояния насаждения:

Ветровал текущего года (881). Средневзвешенная категория состояния насаждения – 4,65

2.4.1. Заселено (отработано) стволовыми вредителями:

Вид вредителя	Порода	Встречаемость заселенных деревьев, % от запаса породы	Встречаемость отработанных деревьев, % от запаса породы	Степень заселения лесного насаждения (слабая, средняя, сильная)
1	2	3	4	5
-	-	-	-	-

2.4.2. Повреждено огнем:

Вид пожара	Порода	Состояние корневых лап		Состояние корневой шейки		Высушивание луба		Обугленность древесины более 1/3 высоты ствола	
		процент поврежденных огнем корней	процент деревьев с данным повреждением	Обугленность древесины корневой шейки по окружности (1/4; 2/4; 3/4; более 3/4)	процент деревьев с данным повреждением	по окружности (1/4; 2/4; 3/4; более 3/4)	процент деревьев с данным повреждением	по окружности и ствола (менее 1/2; более 1/2)	процент деревьев с данным повреждением
1	2	3	4	5	6	7	8	9	10
-	-	-	-	-	-	-	-	-	-

2.4.3. Поражено болезнями:

Болезнь / возбудитель	Порода	Встречаемость, % от запаса насаждения	Степень поражения лесного насаждения (слабая, средняя, сильная)
1	2	3	4
-	-	-	-

2.5. Выборке подлежит 90,0% деревьев (указывается общий % запаса деревьев, подлежащий рубке, от общего запаса насаждения),
в том числе:

без признаков ослабления	- %	(причины назначения)	- ;
ослабленных	- %	(причины назначения)	- ;
сильно ослабленных	- %	(причины назначения)	- ;
усыхающих	- %	(причины назначения)	- ;
свежего сухостоя	- %		;
свежего ветровала	<u>90,0</u> %		;
свежего бурелома	- %		;
старого сухостоя	- %		;
старого ветровала	- %		;
старого бурелома	- %		;

2.6. Полнота лесного насаждения после уборки деревьев, подлежащих рубке, составит: 0,1.
Критическая полнота для данной категории лесных насаждений и преобладающей породы составляет 0,3.

2. Инструментальное (детальное) обследование лесных насаждений.
(раздел включается в акт в случае проведения лесопатологического обследования инструментарным способом)

2.1. Лесничество Шабалинское Участковое лесничество Ленинское сельское
 Урочище (дача) СА им. Чапаева Квартал 4 Выдел 43
 Лесопатологический выдел 1

Наличие ограничений или особенностей участка, влияющих на назначение СОМ:
угроза возникновения очагов вредных организмов; угроза пожарной опасности в лесах

(отметка о наличии ООПТ, ОЗУ, водоохранной зоны, радиоактивного загрязнения лесов, угрозы возникновения очагов вредных организмов или пожарной опасности в лесах).

2.2. Фактическая таксационная характеристика лесного насаждения соответствует (не соответствует) таксационному описанию (нужное подчеркнуть).

Причины несоответствия повреждение насаждений сильными ветрами

Ведомость насаждений с выявленными несоответствиями таксационным описаниям приведена в приложении 1 к Акту.

2.3. Состояние насаждений:

с нарушенной устойчивостью (средневзвешенная категория состояния $\geq 1,51 - \leq 4,50$)

с утраченной устойчивостью (средневзвешенная категория состояния $\geq 4,51$)

устойчивое (средневзвешенная категория состояния $< 1,50$)

2.4. Причины ослабления, повреждения, средневзвешенная категория состояния насаждения:

Ветровал текущего года (881). Средневзвешенная категория состояния насаждения – 4,65

2.4.1. Заселено (отработано) стволовыми вредителями:

Вид вредителя	Порода	Встречаемость заселенных деревьев, % от запаса породы	Встречаемость отработанных деревьев, % от запаса породы	Степень заселения лесного насаждения (слабая, средняя, сильная)
1	2	3	4	5
-	-	-	-	-

2.4.2. Повреждено огнем:

Вид пожара	Порода	Состояние корневых лап		Состояние корневой шейки		Высушивание луба		Обугленность древесины более 1/3 высоты ствола	
		процент поврежденных огнем корней	процент деревьев с данным повреждением	Обугленность древесины корневой шейки по окружности (1/4; 2/4; 3/4; более 3/4)	процент деревьев с данным повреждением	по окружности (1/4; 2/4; 3/4; более 3/4)	процент деревьев с данным повреждением	по окружности и ствола (менее 1/2; более 1/2)	процент деревьев с данным повреждением
1	2	3	4	5	6	7	8	9	10
-	-	-	-	-	-	-	-	-	-

2.4.3. Поражено болезнями:

Болезнь / возбудитель	Порода	Встречаемость, % от запаса насаждения	Степень поражения лесного насаждения (слабая, средняя, сильная)
1	2	3	4
-	-	-	-

2.5. Выборке подлежит 90,0% деревьев (указывается общий % запаса деревьев, подлежащий рубке, от общего запаса насаждения), в том числе:

без признаков ослабления	- %	(причины назначения)	- ;
ослабленных	- %	(причины назначения)	- ;
сильно ослабленных	- %	(причины назначения)	- ;
усыхающих	- %	(причины назначения)	- ;
свежего сухостоя	- %	;	- ;
свежего ветровала	<u>90,0</u> %	;	- ;
свежего бурелома	- %	;	- ;
старого сухостоя	- %	;	- ;
старого ветровала	- %	;	- ;
старого бурелома	- %	;	- ;

2.6. Полнота лесного насаждения после уборки деревьев, подлежащих рубке, составит: 0,1. Критическая полнота для данной категории лесных насаждений и преобладающей породы составляет 0,3.

ЗАКЛЮЧЕНИЕ к инструментальному обследованию участка.

С целью предотвращения негативных процессов, снижения ущерба от их воздействия, назначено:

Участковое лесничество	Урочище (дача)	Квартал	Выдел	Площадь выдела, га	Лесопатологический выдел	Площадь лесопатологического выдела, га	Вид мероприятия	Площадь мероприятия, га	Породы	Доля выбираемой древесины по запасу**, %	Рекомендуемый срок проведения мероприятия
1	2	3	4	5	6	7	8	9	10	11	12
Ленинское сельское	СА им. Чапаева	4	15	13	1	4,1	ССР	4,1	Е, Б	100**	13.03.2025
Ленинское сельское	СА им. Чапаева	4	16	15	1	5,1	ССР	5,1	Е, Б, С, Ос	100	13.03.2025
Ленинское сельское	СА им. Чапаева	4	21	9,1	1	0,3	ССР	0,3	С, Е, Б, Ос	100	13.03.2025
Ленинское сельское	СА им. Чапаева	4	21	9,1	2	0,4	ССР	0,4	С, Е, Б, Ос	100	13.03.2025
Ленинское сельское	СА им. Чапаева	4	22	3	1	1,4	ССР	1,4	Б, Е	100	13.03.2025
Ленинское сельское	СА им. Чапаева	4	23	2,4	1	0,7	ССР	0,7	Б, Е, Ос, С	100	13.03.2025
Ленинское сельское	СА им. Чапаева	4	25	7,1	1	0,4	ССР	0,4	Б, Ос, С, Е	100	13.03.2025
Ленинское сельское	СА им. Чапаева	4	26	4,3	1	0,1	ССР	0,1	С, Б, Е, Ос	100	13.03.2025
Ленинское сельское	СА им. Чапаева	4	26	4,3	2	2,8	ССР	2,8	С, Б, Е, Ос	100	13.03.2023
Ленинское сельское	СА им. Чапаева	4	43	8	1	6,1	ССР	6,1	Б, Ос, Е, С	100	13.03.2025

Примечания:

В соответствии со Ст. 111 ЛК РФ, п. 3, проведение сплошных рубок в защитных лесах осуществляется в случаях, если выборочные рубки не обеспечивают замену лесных насаждений, утрачивающих свои средообразующие, водоохранные, санитарно-гигиенические, оздоровительные и иные полезные функции, на лесные насаждения, обеспечивающие сохранение целевого назначения защитных лесов и выполняемых ими полезных функций.

** Запас выбираемой древесины в выделе 15(1) составит 738,00 кубм. При последнем лесоустройстве из состава древостоя был выведен старый сухой 130 кубм и захламленность 0 кубм (в том числе ликвидная 0 кубм) на общей площади выдела 13,0000 га.

Запас выбираемой древесины в выделе 16(1) составит 663,00 кубм. При последнем лесоустройстве из состава древостоя был выведен старый сухой 0 кубм и захламленность 0 кубм (в том числе ликвидная 0 кубм) на общей площади выдела 15,0000 га.

Запас выбираемой древесины в выделе 21(1) составит 54,00 кубм. При последнем лесоустройстве из состава древостоя был выведен старый сухой 0 кубм и захламленность 0 кубм (в том числе ликвидная 0 кубм) на общей площади выдела 9,1000 га.

Запас выбираемой древесины в выделе 21(2) составит 72,00 кубм. При последнем лесоустройстве из состава древостоя был выведен старый сухой 0 кубм и захламленность 0 кубм (в том числе ликвидная 0 кубм) на общей площади выдела 9,1000 га.

Запас выбираемой древесины в выделе 22(1) составит 182,00 кубм. При последнем лесоустройстве из состава древостоя был выведен старый сухой 0 кубм и захламленность 0 кубм (в том числе ликвидная 0 кубм) на общей площади выдела 3,0000 га.

Запас выбираемой древесины в выделе 23(1) составит 147,00 кубм. При последнем лесоустройстве из состава древостоя был выведен старый сухой 0 кубм и захламленность 0 кубм (в том числе ликвидная 0 кубм) на общей площади выдела 2,4000 га.

Запас выбираемой древесины в выделе 25(1) составит 84,00 кубм. При последнем лесоустройстве из состава древостоя был выведен старый сухой 0 кубм и захламленность 0 кубм (в том числе ликвидная 0 кубм) на общей площади выдела 2,1000 га.

Запас выбираемой древесины в выделе 26(1) составит 22,00 кубм. При последнем лесоустройстве из состава древостоя был выведен старый сухой 0 кубм и захламленность 0 кубм (в том числе ликвидная 0 кубм) на общей площади выдела 4,3000 га.

Запас выбираемой древесины в выделе 26(2) составит 616,00 кубм. При последнем лесоустройстве из состава древостоя был выведен старый сухой 0 кубм и захламленность 0 кубм (в том числе ликвидная 0 кубм) на общей площади выдела 4,3000 га.

Запас выбираемой древесины в выделе 43(1) составит 854,00 кубм. При последнем лесоустройстве из состава древостоя был выведен старый сухой 0 кубм и захламленность 0 кубм (в том числе ликвидная 0 кубм) на общей площади выдела 8,0000 га.

Ведомость временной пробной площади и абрис участка прилагаются (приложение 2 и 3 к Акту).

РЕКОМЕНДАЦИИ по проведению мероприятий, не относящихся к мероприятиям по предупреждению распространения вредных организмов.

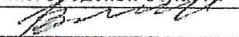
Дата проведения ЛПО: 13.03.2023

Дата составления документа: 06.04.2023

Исполнитель работ по проведению лесопатологического обследования:

Фамилия, имя и отчество (при наличии)

Организация ЦЗЛ Нижегородской области

Подпись 

Воробьев Дмитрий Владимирович

Должность инженер-лесопатолог I категории

Телефон (8314) 28-94-27

Ведомость участков леса с выявленными несоответствиями таксационным описаниям

Субъект Российской Федерации Кировская область
Участковое лесничество Ленинское сельское

Лесничество Шабалинское
Урочище (лесная дача) С.А им. Чапаева

Год проведения лесосурьейства	Номер квартала	Номер выдела	Площадь выдела, га	Целевое назначение лесов	Категория защитных лесов	ОЗУ	Источник данных	Номер лесопатологического выдела	Площадь лесопатологического выдела, га	Таксационная характеристика										Заложено пробных площадей		
										состав	попоя	возраст, лет	средняя высота, м	средний диаметр, см	тип леса	полнота	бонитет	запас, куб. м/га	количество, шт.	общая площадь, га		
2018	4	15	13	защитны е	запретные полосы лесов, расп. вдоль водных объектов	-	ТО	9	10	11	12	13	14	15	16	17	18	19	20	21		
2018	4	16	15	защитны е	запретные полосы лесов, расп. вдоль водных объектов	-	ТО	1	4,1	Погибшее насаждение, единичные деревья 7Е2Е1Б	Е	75	20	24	К	0,6	2	170(+10)				
2018	4	16	15	защитны е	запретные полосы лесов, расп. вдоль водных объектов	-	ТО	х	х	7Е2Е1Б	Е	65	16	18	Ч	0,5	3	130				
2018	4	21	9,1	защитны е	запретные полосы лесов, расп. вдоль водных объектов	-	Ф	1	5,1	Погибшее насаждение, единичные деревья 6Е2С2Е+ОС	Е	65	16	18	Ч	0,1	3	13				
2018	4	22	3	защитны е	запретные полосы лесов, расп. вдоль водных объектов	-	ТО	х	х	6С3Е1Б+ОС	С	65	23	26	МЧ	0,5	1	180				
2018	4	23	2,4	защитны е	запретные полосы лесов, расп. вдоль водных объектов	-	Ф	1	0,7	Погибшее насаждение, единичные деревья 7Б3Е	Б	55	20	22	К	0,6	2	130				
2018	4	23	2,4	защитны е	запретные полосы лесов, расп. вдоль водных объектов	-	ТО	х	х	7Б3Е	Б	55	20	22	К	0,6	2	130				
2018	4	23	2,4	защитны е	запретные полосы лесов, расп. вдоль водных объектов	-	Ф	1	1,4	Погибшее насаждение, единичные деревья 7Б3Е	Б	55	20	22	К	0,1	2	13				
2018	4	23	2,4	защитны е	запретные полосы лесов, расп. вдоль водных объектов	-	ТО	х	х	7Б1ОС2Е+Е+С	Б	65	24	24	К	0,7	2	210				
2018	4	23	2,4	защитны е	запретные полосы лесов, расп. вдоль водных объектов	-	Ф	1	0,7	Погибшее насаждение, единичные деревья 7Б1ОС2Е+Е+С	Б	65	24	24	К	0,1	2	21				

2018	4	25	7,1	защитны е	запретные полосы лесов, расп. вдоль водных объектов	-	ТО	х	х	Б	65	24	24	МЧ	0,7	2	210	
							Ф	1	0,4	Б	65	24	24	МЧ	0,1	2	21	189-сух
							ТО	х	х	С	65	20	24	МЧ	0,7	2	220	
2018	4	26	4,3	защитны е	запретные полосы лесов, расп. вдоль водных объектов	-	Ф	1	0,1	С	65	20	24	МЧ	0,1	2	22	198-сух
							Ф	2	2,8	С	65	20	24	МЧ	0,1	2	22	198-сух
2018	4	43	8	защитны е	запретные полосы лесов, расп. вдоль водных объектов	-	ТО	х	х	Б	65	22	24	МЧ	0,5	2	140	
							Ф	1	6,1	Б	65	22	24	МЧ	0,1	2	14	126-сух

* Таксационная характеристика по жизнеспособной части насаждения (после удаления деревьев, подлежащих рубке)

Условные обозначения:

ТО - таксационные описания

Ф - фактическая характеристика лесного насаждения

Исполнитель работ по проведению лесопатологического обследования:

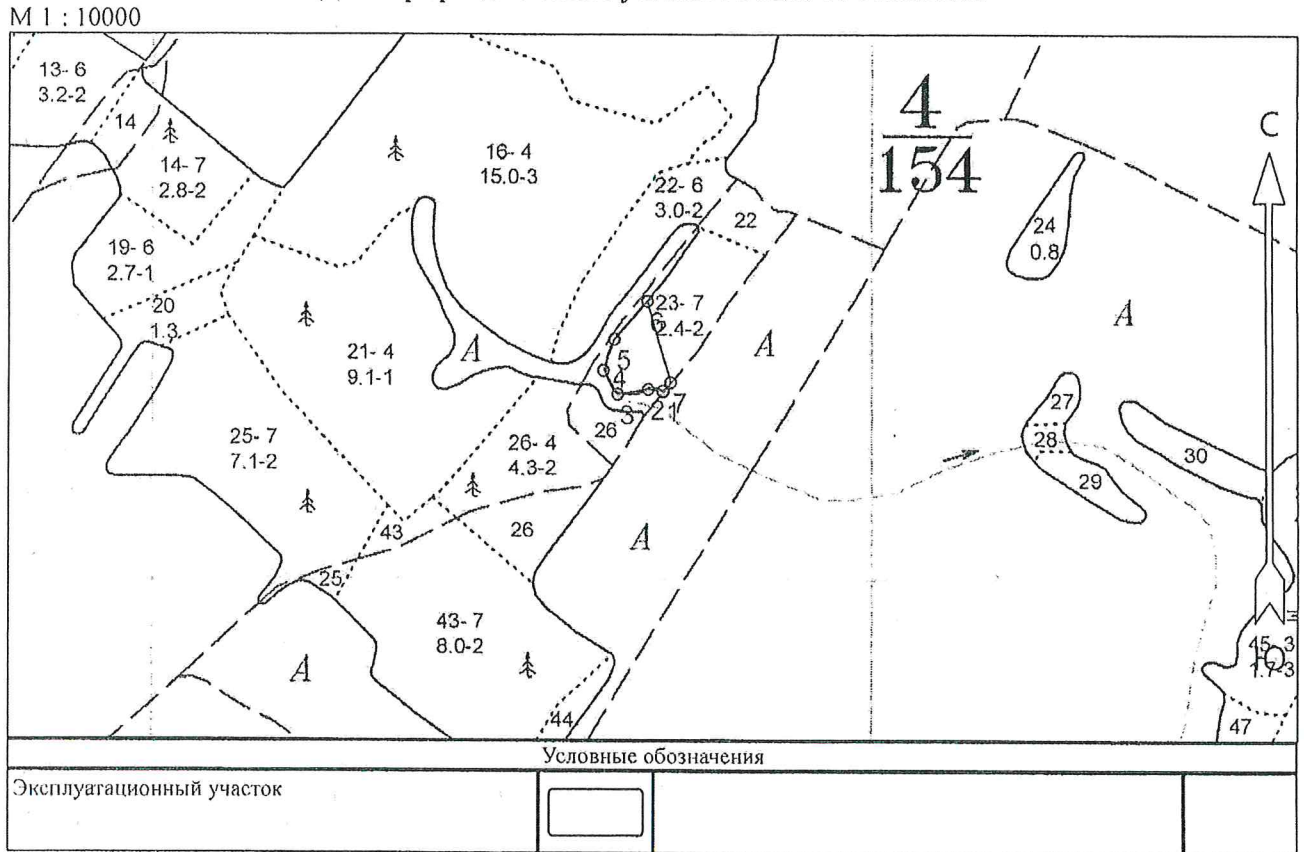
Фамилия, имя и отчество (при наличии)

Воробьев Дмитрий Владимирович

Подпись



Абрис участка леса
Шабалинское лесничество Ленинское сельское участковое лесничество
Кв. 4 в. 23 пл. 0,7га.
Договор аренды лесного участка № 35.36 от 07.11.2008г.



Пространственное размещение лесопатологических выделов
(включается в Акт при выделении лесопатологических выделов, для указания
пространственного расположения повреждённых и погибших насаждений)

Номера точек	Координаты	
	Широта	Долгота
1	58.34479	47.40093
2	58.34481	47.40057
3	58.34475	47.39985
4	58.34504	47.39950
5	58.34543	47.39976
6	58.34590	47.40055
7	58.34489	47.40110

Исполнитель работ по проведению лесопатологического обследования:

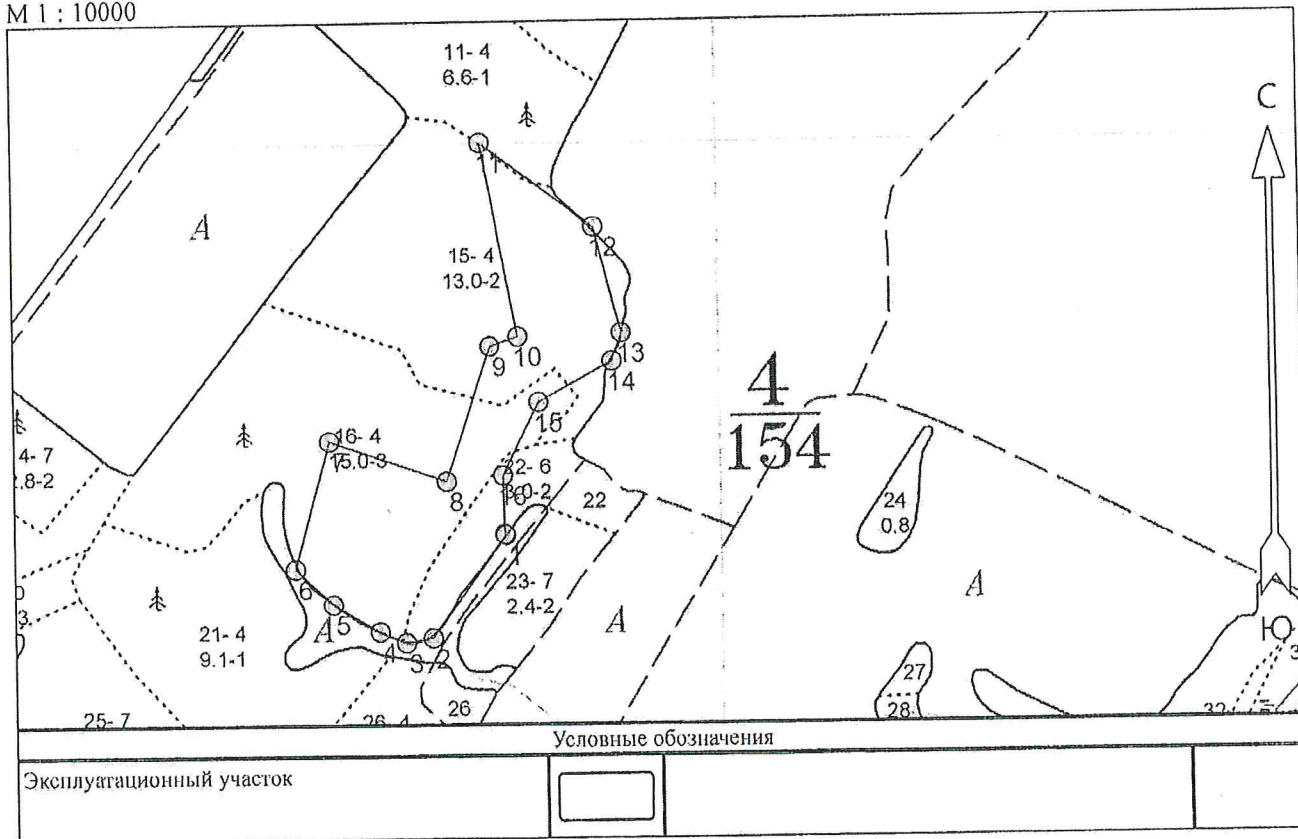
Фамилия, имя и отчество (при наличии) Воробьёв Д.В. _____ Подпись _____

Дата составления документа 06.04.2023 г.

Абрис участка леса

Шабалинское лесничество Ленинское сельское участковое лесничество
Кв. 4 в. 15 пл. 4,1га., в. 16 пл. 5,1га., в.22 пл. 1,4га. Общая площадь 10,6га.
Договор аренды лесного участка № 35.36 от 07.11.2008г.

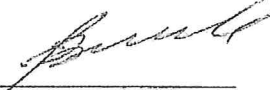
М 1 : 10000



Пространственное размещение лесопатологических выделов
(включается в Акт при выделении лесопатологических выделов, для указания
пространственного расположения повреждённых и погибших насаждений)

Номера точек	Координаты		15	58.34813	47.40158
	Широта	Долгота			
1	58.34647	47.40076	16	58.34722	47.40071
2	58.34518	47.39899			
3	58.34512	47.39835			
4	58.34526	47.39772			
5	58.34561	47.39662			
6	58.34606	47.39574			
7	58.34766	47.39657			
8	58.34715	47.39936			
9	58.34883	47.40043			
10	58.34895	47.40111			
11	58.35139	47.40024			
12	58.35033	47.40293			
13	58.34899	47.40356			
14	58.34864	47.40333			

Исполнитель работ по проведению лесопатологического обследования:

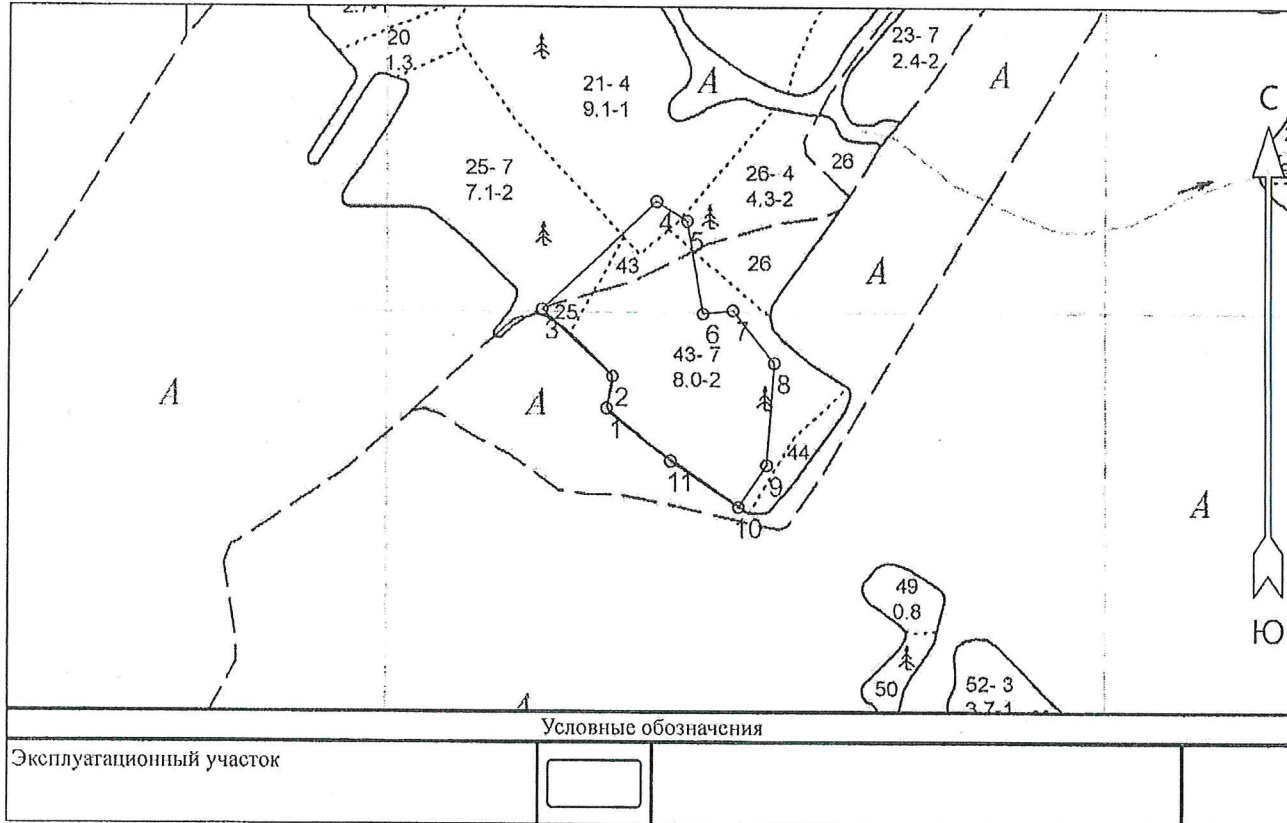
Фамилия, имя и отчество (при наличии) Воробьёв Д.В. _____ Подпись 

Дата составления документа 06.04.2023 г.

Абрис участка леса

Шабалинское лесничество Ленинское сельское участковое лесничество
Кв. 4 в. 21 пл. 0,3га., в. 25 пл. 0,4га., в.26 пл. 0,1га., в.43 пл. 6,1га. Общая площадь 6,9га.
Договор аренды лесного участка № 35.36 от 07.11.2008г.

М 1 : 10000



Пространственное размещение лесопатологических выделов
(включается в Акт при выделении лесопатологических выделов, для указания пространственного расположения повреждённых и погибших насаждений)

Номера точек	Координаты	
	Широта	Долгота
1	58.34122	47.39398
2	58.34161	47.39412
3	58.34245	47.39245
4	58.34379	47.39516
5	58.34355	47.39588
6	58.34240	47.39627
7	58.34244	47.39697
8	58.34178	47.39796
9	58.34051	47.39778
10	58.34000	47.39712
11	58.34056	47.39551

Исполнитель работ по проведению лесопатологического обследования:

Фамилия, имя и отчество (при наличии) Воробьев Д.В.

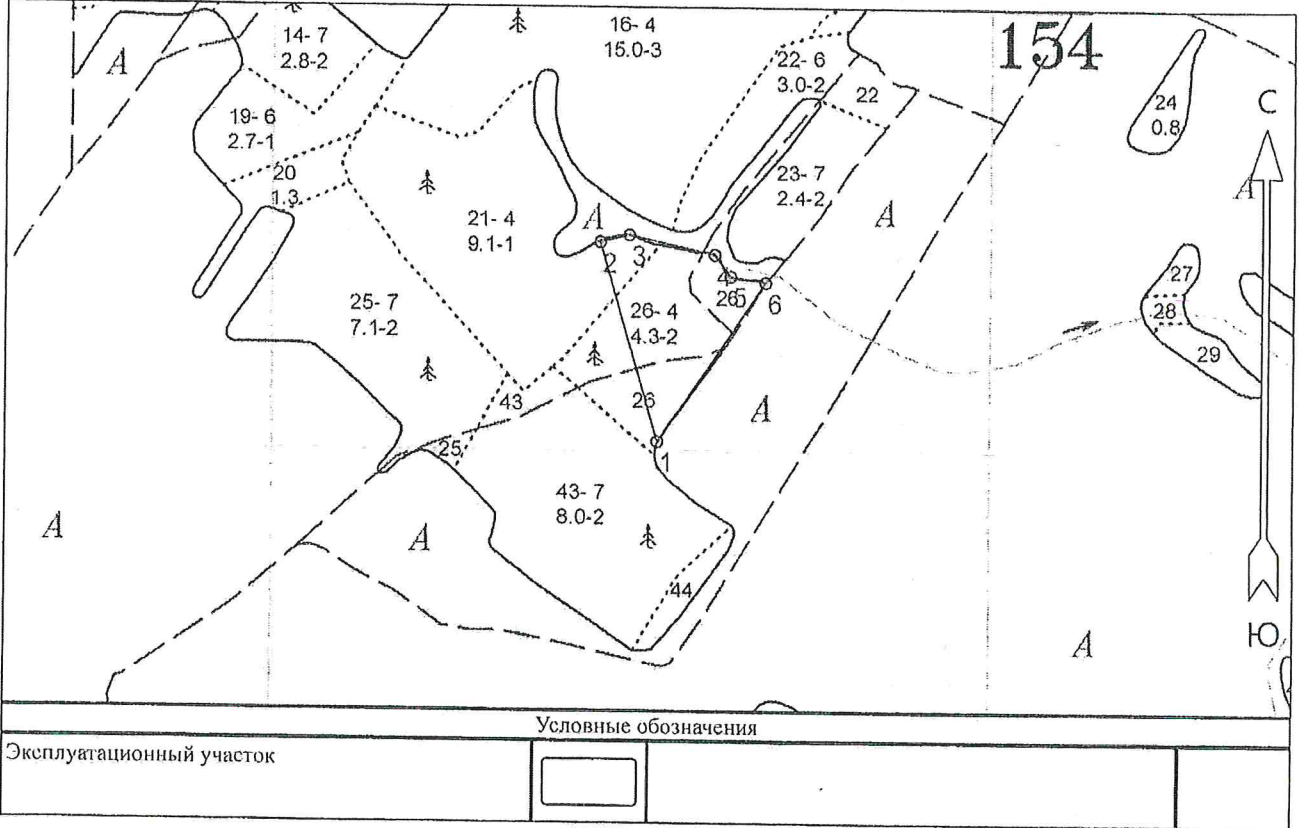
Подпись

Дата составления документа 06.04.2023 г.

Абрис участка леса

Шабалинское лесничество Ленинское сельское участковое лесничество
Кв. 4 в. 21 пл. 0,4га., в. 26 пл. 2,8га. Общая площадь 3,2га.
Договор аренды лесного участка № 35.36 от 07.11.2008г.

М 1 : 10000



Пространственное размещение лесопатологических выделов
(включается в Акт при выделении лесопатологических выделов, для указания
пространственного расположения повреждённых и погибших насаждений)

Номера точек	Координаты	
	Широта	Долгота
1	58.34253	47.39792
2	58.34499	47.39654
3	58.34508	47.39724
4	58.34484	47.39927
5	58.34457	47.39965
6	58.34450	47.40049

Исполнитель работ по проведению лесопатологического обследования:

Фамилия, имя и отчество (при наличии) Воробьёв Д.В. _____ Подпись _____

Дата составления документа 06.04.2023 г.

Фототаблица

к акту лесопатологического обследования

в Шабалинском лесничестве, Ленинское сельское участковом лесничестве в кв.4, выд.23 пл.0,7 на
общей площади 0,7 га.



Кв 4 выд 23.
Широта: 58,34479°
Долгота: 47,40093°



кв4 выд23.
Широта: 58,34475°
Долгота: 47,39985°



Кв 4 выд23.
Широта: 58,34590°
Долгота: 47,40055°

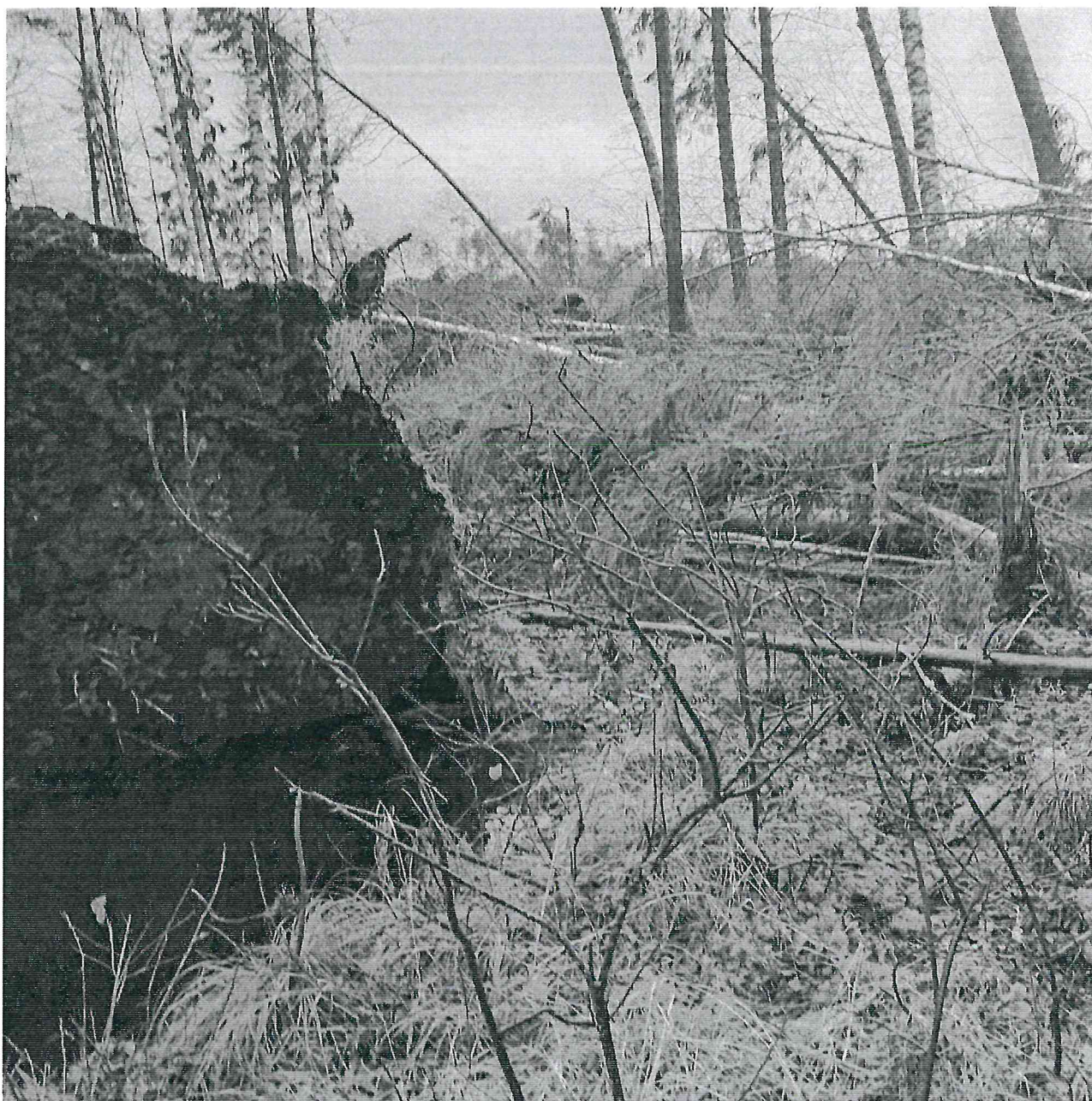
кв.4, выд.15 пл.4,1 га, выд 16 пл.5,1га, выд 22 пл.1,4га на общей площади 10,6 га.



Кв 4 выд 15, 16, 22.
Широта: 58,34647°
Долгота: 47,40076°



Кв 4 выд15, 16, 22.
Широта: 58,34606°
Долгота: 47,39574°



Кв 4 выд15, 16, 22.
Широта: 58,34899°
Долгота: 47,40356°

в кв.4, выд.21 пл.0,3 га, выд 25 пл.0,4га, выд. 26 пл.0,1га, выд. 43 пл. 6,1га на общей площади
6,9га.



Кв 4 выд 21, 25, 26, 43.
Широта: 58,34122°
Долгота: 47,39398°



Кв 4 выд 21, 25, 26, 43.
Широта: 58,34355°
Долгота: 47,39588°



Кв 4 выд 21, 25, 26, 43.
Широта: 58,34000°
Долгота: 47,39712°

в кв.4, выд.21 пл.0,4 га, выд 26 пл.2,8га, на общей площади 3,2 га.



Кв 4 выд 21, 26.
Широта: 58,34253°
Долгота: 47,39792°



Кв 4 выд 21, 26.
Широта: 58,34253°
Долгота: 47,39792°



Кв 4 выд 21, 26.
Широта: 58,34457°
Долгота: 47,39965°

Приложенные фотографии были сделаны без снежный период при проведении ГЛПМ 11.11.2022года.

Исполнитель работ по проведению лесопатологического обследования:

Фамилия, имя, отчество
(при наличии)

Воробьев Дмитрий Владимирович

Подпись

№ участка	Площадь участка, га	Вид леса	Возраст, лет	Высота, м	Диаметр, см	Класс	Грунт	Болезни	Тип леса	Плотность, шт/га	Запас древесины, куб. м			Запас на выдел, куб. м			Хозяйственные мероприятия						
											в т.ч. на выдел	в т.ч. на выдел	в т.ч. на выдел	сучья	редви	едва		Закладываемость					
1	2	3	4	5	6	7	8	9	10	11	12	13	14	15	16	17	18	19	20	21	22	23	24

15 13 7Е2Е1Б 1 19 7Е 75 20 24 4 5 2 К 0,6 170 2210 1547 1 130
 2Е 442 1
 1Б 221 2

16 15 6ЕХ2В-ОС 1 18 6Е 65 16 18 4 5 3 Ч 0,5 130 1950 1170 1
 2С 390 1
 2Б 390 2
 ОС

17 29 3ЕХ2С-Е 1 23 5Б 70 23 26 7 6 2 МЧ 0,6 180 522 261 2
 2ОС 104 3
 3С 157 1
 Е

18 13 3ЕХ2С-Е 1 23 5Б 70 23 26 7 6 2 МЧ 0,6 180 216 108 2
 2ОС 43 3
 3С 65 1
 Е

19 27 5ОС2Б1С2Е 1 24 5ОС 60 26 32 6 7 1 К 0,5 180 486 243 3
 2Б 97 2
 1С 49 1
 2Е 97 1

Выполнение лес. мероприятий. Выборочная сан рубка. 2013. Ель. Заповедник. и провод. обесн., оленя. Удальствительные
 Особенности. Плотность неравномерная. Выдел обеспечен трелев. волоками
 Селекционная оленя, Нормальные

возраст: 10Е; (15); 2 м; 2 тыс. шт/га
 Выполнение лес. мероприятий. Выборочная сан рубка. 2013. Сосна. Заповедник и провод. обесн., оленя. Удальствительные
 Особенности. Сосны неоднородной. Располож. перед куртинно-груп., Плотность неравномерная. Выдел обеспечен трелев. волоками
 Селекционная оленя, Нормальные

возраст: 10Е; (20); 3 м; 2 тыс. шт/га
 Особенности. Сосны неоднородной. Располож. перед куртинно-груп., Плотность неравномерная. Выдел обеспечен трелев. волоками
 Особенности. В выделе установлено ограничение ДК РФ

возраст: 10Е; (20); 3 м; 2 тыс. шт/га
 Особенности. Березовые участки лесов
 Особенности. Сосны неоднородной. Располож. перед куртинно-груп., Плотность неравномерная. Выдел обеспечен трелев. волоками

возраст: 10Е; (15); 2 м; 1 тыс. шт/га
 Выполнение лес. мероприятий. Плотность рубка. 2017. Береза. Заповедник. и провод. обесн., оленя. Удальствительные
 Особенности. Сосны неоднородной. Располож. перед куртинно-груп., Плотность неравномерная. Выдел обеспечен трелев. волоками



Handwritten signature of the official.

Участковое лесничество: Ленинское с/п., Ар. №: 0000 "Сельвиное"

Категория заповедности: Запретные участки вольных обществ

№ участка	Площадь участка	Гидрологическая оценка	Состав, породный состав, вид, видовой состав	Вид поросли	Возраст	Высота	Диаметр	Класс	Грунт	Вид	Плотность	Запас сырья, куб. м		Запас на выдел, куб. м		Хозяйственные мероприятия	
												в 1 выдел	на выдел	сучьев	ширина		ширина
25	7,1	3Б3ОС3С1Е+E	1 24 3Б 6Б 25 28 3С 8Б 23 26 1Е 22 24 Е 50	1 24 3Б 6Б 25 28 3С 8Б 23 26 1Е 22 24 Е 50	63 24 24 7 6 2	М4	0,7	210	1491	447	2	447	3	447	1	149	2
26	4,3	6С1ЕЗБ+ОС	1 20 6С 6Б 20 24 4 5 2 1Е 19 20 3Б 55 22 22 ОС	1 20 6С 6Б 20 24 4 5 2 1Е 19 20 3Б 55 22 22 ОС	65 20 24 4 5 2	М4	0,1	220	946	568	1	95	1	384	2		
27	0,3	6Б4С+Е	1 22 6Б 4С 1 Е	55 22 22 6 5 2 4С 21 24 Е	55 22 22 6 5 2 4С 21 24 Е	РТ	0,6	160	48	29	2	19	1				
28	0,2	5Б5ИВД+О/С	1 1 5Б 5ИВД	5 2 2 1 1 3	5 2 2 1 1 3	ТБ	0,4	4	1								
29	0,7	6Б4С+Е	1 22 6Б 4С	55 22 22 6 5 2 4С 21 24 Е	55 22 22 6 5 2 4С 21 24 Е	РТ	0,6	160	112	67	2	45	1				
30	1	6С1ЕЗБ+ОС	1 18 6С 1Е 3Б	55 18 22 3 4 2 16 18 40 18 18 ОС	55 18 22 3 4 2 16 18 40 18 18 ОС	РТ	0,7	190	190	114	2	19	2	57	3		

подрос: 10Е; (15); 2 м; 2 тыс. шт/га
 Выделенные хоз. мероприятия: Поселенная рубка, 2012, береза, Запретник и проезд, обочина - Удовлетворительные
 Особенности: Состав неоднородный, Располож. период куртинно-груп., Полнота неравномерная, Выдел обеспечен трещк. водами
 Особенности: В выделе установлены ограничения ДКРФ

подрос: 10Е; (15); 2 м; 2 тыс. шт/га
 Особенности: Состав неоднородный, Располож. период куртинно-груп.
 Специальная оценка: Нормальная

Особенности: Состав неоднородный, Располож. период куртинно-груп., Полнота неравномерная

Особенности: Состав неоднородный, Располож. период куртинно-груп., Полнота неравномерная

Особенности: Состав неоднородный, Располож. период куртинно-груп., Полнота неравномерная

Особенности: В выделе установлены ограничения ДКРФ



