

УТВЕРЖДАЮ:

Заместитель министра лесного хозяйства Кировской области

Должность

Соколов Станислав Владимирович

Фамилия, имя и отчество (при наличии)

19.08.2025



Акт
лесопатологического обследования № 63

лесных насаждений Парковое (лесничество)
Кировская область (субъект Российской Федерации)

Способ лесопатологического обследования: 1. Визуальный
2. Инструментальный

Место проведения:

Участковое лесничество	Урочище	Квартал	Выдел	Площадь выдела, га	Лесопатологический выдел	Площадь лесопатологического выдела, га
Пасеговское		30	32	1.4	1	0.1
Пасеговское		30	23	1.3	1	0.1

Лесопатологическое обследование проведено на общей площади 0.2 га.

Кадастровый номер участка:

(для участков, предоставленных в постоянное (бессрочное) пользование, аренду)

Документ о праве пользования:

Договор аренды лесного участка, 04.06.2025, ФДА 398666

(тип документа о праве пользования, дата, номер, вид разрешенного вида использования)

2. Инструментальное (детальное) обследование лесных насаждений.

(раздел включается в акт в случае проведения лесопатологического обследования инструментальным способом)

2.1 Лесничество Парковое Участковое лесничество Пасеговское

Урочище (дача) _____ Квартал 30 Выдел 32

Лесопатологический выдел 1

Наличие ограничений или особенностей участка, влияющих на назначение СОМ:

нет ограничений

(отметка о наличии ООПТ, ОЗУ, водоохранной зоны, радиоактивного загрязнения лесов, угрозы возникновения очагов вредных организмов или пожарной опасности в лесах).

2.2. Фактическая таксационная характеристика лесного насаждения соответствует (не соответствует) таксационному описанию (нужное подчеркнуть).

Причины несоответствия: неравномерный состав и другие характеристики насаждения

Ведомость насаждений с выявленными несоответствиями таксационным описаниям приведена в приложении 1 к Акту.

2.3. Состояние насаждений:

с нарушенной устойчивостью (средневзвешенная категория состояния $\geq 1,51 - \leq 4,50$)

X

с утраченной устойчивостью (средневзвешенная категория состояния $\geq 4,51$)

устойчивое (средневзвешенная категория состояния $< 1,50$)

2.4. Причины ослабления, повреждения, средневзвешенная категория состояния насаждения:

Воздействия сильных ветров текущего года, повлекшие наклон более 10°, изгиб или вывал деревьев, СКС: 4.2

2.4.1. Заселено (отработано) стволовыми вредителями:

Вид вредителя	Порода	Встречаемость заселенных деревьев, % от запаса породы	Встречаемость отработанных деревьев, % от запаса породы	Степень заселения лесного насаждения (слабая, средняя, сильная)
1	2	3	4	5

2.4.2. Повреждено огнем:

Вид пожара	Порода	Состояние корневых лап		Состояние корневой шейки		Высушивание луба		Обугленность древесины более 1/3 высоты ствола	
		процент поврежденных огнем корней	процент деревьев с данным повреждением	Обугленность древесины корневой шейки по окружности (1/4; 2/4; 3/4; более 3/4)	процент деревьев с данным повреждением	по окружности (1/4; 2/4; 3/4; более 3/4)	процент деревьев с данным повреждением	по окружности ствола (менее 1/2; более 1/2)	процент деревьев с данным повреждением
1	2	3	4	5	6	7	8	9	10

2.4.3. Поражено болезнями:

Болезнь/возбудитель	Порода	Встречаемость, % от запаса насаждения	Степень поражения лесного насаждения (слабая, средняя, сильная)
1	2	3	4

2.5. Выборке подлежит 80% деревьев (указывается общий % запаса деревьев, подлежащий рубке, от общего запаса насаждения), в том числе:

без признаков ослабления % (причины назначения);
ослабленных % (причины назначения);
сильно ослабленных % (причины назначения);
усыхающих % (причины назначения);
свежего сухостоя %;
свежего ветровала 80%;
свежего бурелома %;
старого сухостоя %;
старого ветровала %;
старого бурелома %;

2.6. Полнота лесного насаждения после уборки деревьев, подлежащих рубке, составит 0.1

Критическая полнота для данной категории лесных насаждений и преобладающей породы составляет 0.0

ЗАКЛЮЧЕНИЕ к инструментальному обследованию участка.

В насаждении средневзвешенная категория состояния составила 4,2, что характеризует его как насаждение "с нарушенной устойчивостью". Полнота насаждения не лимитируется так как особо защитные участки лесов, в связи с чем рекомендуется проведение выборочной санитарной рубки. На основании пункта 47 приказа №910 "Об утверждении Порядка проведения лесопатологических обследований и формы акта лесопатологического обследования". В лесных насаждениях с наличием погибших деревьев, составляющих более 50 % от запаса насаждения, поврежденного в результате воздействия сильных ветров, тяжести снега, затопления, упавших в результате пожара, назначение санитарно оздоровительных мероприятий производится визуально, а недостающая информация переносится из таксационных описаний. Учет заготовленной древесины по объему будет проводиться на основании п. 21 приказа Минприроды от 17.10.2022 г № 688. Выбираемый запас 20 кубометров.

Участковое лесничество	Урочище (дача)	Квартал	Выдел	Площадь выдела, га	Лесопатологический выдел	Площадь лесопатологического выдела, га	Вид мероприятия	Площадь мероприятия, га	Породы	Доля выбираемой древесины по запасу, %	Рекомендуемый срок проведения мероприятия, до
1	2	3	4	5	6	7	8	9	10	11	12
Пасеговское		30	32	1.4	1	0.1	Выборочная санитарная рубка	0.1	Сосна обыкновенная, Ель обыкновенная (европейская)	80	13.08.2027

Ведомость временной пробной площади и абрис участка прилагаются (приложение 2 и 3 к Акту).

РЕКОМЕНДАЦИИ по проведению мероприятий, не относящихся к мероприятиям по предупреждению распространения вредных организмов.
нет рекомендаций

Дата проведения ЛПО: 13.08.2025

Дата составления документа: 13.08.2025

Исполнитель работ по проведению лесопатологического обследования:

инженер-лесопатолог I категории
(Руководитель юридического лица, индивидуальный предприниматель, гражданин, иное уполномоченное лицо)

СУХАНОВ СЕРГЕЙ МИХАЙЛОВИЧ
(фамилия, имя, отчество последнее при наличии)

КИРОВСКОЕ ОБЛАСТНОЕ ГОСУДАРСТВЕННОЕ КАЗЕННОЕ УЧРЕЖДЕНИЕ "КИРОВСКИЙ ЦЕНТР ЛЕСНОГО ХОЗЯЙСТВА"
(организация)

+7 922 660-47-00
(телефон)

ДОКУМЕНТ ПОДПИСАН ЭЛЕКТРОННОЙ ПОДПИСЬЮ	
Сертификат:	299004752751123544092799199322412791899
Владелец:	Суханов Сергей Михайлович
Действителен:	с 11.02.2025 по 07.05.2026

(подпись)

13.08.2025
(дата)

2. Инструментальное (детальное) обследование лесных насаждений.

(раздел включается в акт в случае проведения лесопатологического обследования инструментальным способом)

2.1 Лесничество Парковое Участковое лесничество Пасеговское

Урочище (дача) _____ Квартал 30 Выдел 23

Лесопатологический выдел 1

Наличие ограничений или особенностей участка, влияющих на назначение СОМ:

нет ограничений

(отметка о наличии ООПТ, ОЗУ, водоохранной зоны, радиоактивного загрязнения лесов, угрозы возникновения очагов вредных организмов или пожарной опасности в лесах).

2.2. Фактическая таксационная характеристика лесного насаждения соответствует (не соответствует) таксационному описанию (нужное подчеркнуть).

Причины несоответствия: неравномерный состав и другие характеристики насаждения

Ведомость насаждений с выявленными несоответствиями таксационным описаниям приведена в приложении 1 к Акту.

2.3. Состояние насаждений:

с нарушенной устойчивостью (средневзвешенная категория состояния $\geq 1,51 - \leq 4,50$)

с утраченной устойчивостью (средневзвешенная категория состояния $\geq 4,51$)

устойчивое (средневзвешенная категория состояния $< 1,50$)

2.4. Причины ослабления, повреждения, средневзвешенная категория состояния насаждения:

Воздействия сильных ветров текущего года, повлекшие наклон более 10° , изгиб или вывал деревьев, СКС: 4.8

2.4.1. Заселено (отработано) стволовыми вредителями:

Вид вредителя	Порода	Встречаемость заселенных деревьев, % от запаса породы	Встречаемость отработанных деревьев, % от запаса породы	Степень заселения лесного насаждения (слабая, средняя, сильная)
1	2	3	4	5

2.4.2. Повреждено огнем:

Вид пожара	Порода	Состояние корневых лап		Состояние корневой шейки		Высушивание луба		Обугленность древесины более 1/3 высоты ствола	
		процент поврежденных огнем корней	процент деревьев с данным повреждением	Обугленность древесины корневой шейки по окружности (1/4; 2/4; 3/4; более 3/4)	процент деревьев с данным повреждением	по окружности (1/4; 2/4; 3/4; более 3/4)	процент деревьев с данным повреждением	по окружности ствола (менее 1/2; более 1/2)	процент деревьев с данным повреждением
1	2	3	4	5	6	7	8	9	10

2.4.3. Поражено болезнями:

Болезнь/возбудитель	Порода	Встречаемость, % от запаса насаждения	Степень поражения лесного насаждения (слабая, средняя, сильная)
1	2	3	4

2.5. Выборке подлежит 95% деревьев (указывается общий % запаса деревьев, подлежащий рубке, от общего запаса насаждения), в том числе:

без признаков ослабления % (причины назначения);
ослабленных % (причины назначения);
сильно ослабленных % (причины назначения);
усыхающих % (причины назначения);
свежего сухостоя %,
свежего ветровала 95%;
свежего бурелома %;
старого сухостоя %;
старого ветровала %;
старого бурелома %;

2.6. Полнота лесного насаждения после уборки деревьев, подлежащих рубке, составит 0.0

Критическая полнота для данной категории лесных насаждений и преобладающей породы составляет 0.0

ЗАКЛЮЧЕНИЕ к инструментальному обследованию участка.

В насаждении средневзвешенная категория состояния составила 4,8, что характеризует его как насаждение "с утраченной устойчивостью". Полнота насаждения не лимитируется так как особо защитные участки лесов, в связи с чем рекомендуется проведение выборочной санитарной рубки. На основании пункта 47 приказа №910 "Об утверждении Порядка проведения лесопатологических обследований и формы акта лесопатологического обследования". В лесных насаждениях с наличием погибших деревьев, составляющих более 50 % от запаса насаждения, поврежденного в результате воздействия сильных ветров, тяжести снега, затопления, упавших в результате пожара, назначение санитарно оздоровительных мероприятий производится визуально, а недостающая информация переносится из таксационных описаний. Учет заготовленной древесины по объему будет проводится на основании п. 21 приказа Минприроды от 17.10.2022 г № 688. Выбираемый запас 24 кубометра.

Участковое лесничество	Урочище (дача)	Квартал	Выдел	Площадь выдела, га	Лесопатологический выдел	Площадь лесопатологического выдела, га	Вид мероприятия	Площадь мероприятия, га	Породы	Доля выбираемой древесины по запасу, %	Рекомендуемый срок проведения мероприятия, до
1	2	3	4	5	6	7	8	9	10	11	12
Пасеговское		30	23	1.3	1	0.1	Выборочная санитарная рубка	0.1	Сосна обыкновенная, Ель обыкновенная (европейская)	95	13.08.2027

Ведомость временной пробной площади и абрис участка прилагаются (приложение 2 и 3 к Акту).

РЕКОМЕНДАЦИИ по проведению мероприятий, не относящихся к мероприятиям по предупреждению распространения вредных организмов.
нет рекомендаций

Дата проведения ЛПО: 13.08.2025

Дата составления документа: 13.08.2025

Исполнитель работ по проведению лесопатологического обследования:

инженер-лесопатолог I
категории
(Руководитель юридического лица,
индивидуальный предприниматель,
гражданин, иное уполномоченное лицо)

СУХАНОВ СЕРГЕЙ
МИХАЙЛОВИЧ
(фамилия, имя, отчество
(последнее при наличии))

КИРОВСКОЕ ОБЛАСТНОЕ
ГОСУДАРСТВЕННОЕ
КАЗЕННОЕ УЧРЕЖДЕНИЕ
"КИРОВСКИЙ ЦЕНТР
ЛЕСНОГО ХОЗЯЙСТВА"
(организация)

+7 922 660-47-00
(телефон)

ДОКУМЕНТ ПОДПИСАН ЭЛЕКТРОННОЙ ПОДПИСЬЮ	
Сертификат:	299004752751123544092799199322412791899
Владелец:	Суханов Сергей Михайлович
Действителен:	с 11.02.2025 по 07.05.2026

(подпись)

13.08.2025
(дата)

Ведомость участков леса с выявленными несоответствиями таксационным описаниям

Субъект Российской Федерации Кировская область Лесничество Парковое
Участковое лесничество Пасеговское Урочище (дача) _____

Год проведения лесоустройства	Номер квартала	Номер выдела	Площадь выдела, га	Целевое назначение лесов	Категория защитных лесов	ОЗУ	Источник данных	Номер лесопатологического выдела	Площадь лесопатологического выдела, га	Таксационная характеристика								Заложено пробных площадей					
										состав	порода	возраст, лет	средняя высота, м	средний диаметр, см	тип леса	полнота	бонитет	запас, куб. м /га	количество, шт.	Общая площадь, га			
1	2	3	4	5	6	7	8	9	10	11	12	13	14	15	16	17	18	19	20	21			
2016	30	32	1.4	Защитные леса	Леса, расположенные в зеленых зонах	Берегозащитные, почвозащитные участки лесов, расположенные вдоль водных объектов, склонов оврагов	ТО	x	x	1 ярус древо стоя SC05 EE	Сосна обыкновенная	100	24	32	Сосняк майник оворбруслик оворый	0.7	2	250	0	0			
											Ель обыкновенная (европейская)	100	21	24									
										Ф	1	0.1	1 ярус древо стоя SC05 EE	Сосна обыкновенная		100		24			32	0.1	250
														Ель обыкновенная (европейская)		100		21			24		
2016	30	23	1.3	Защитные леса	Леса, расположенные в зеленых зонах	Участки лесов вокруг поселков городского типа, сельских населенных пунктов	ТО	x	x	1 ярус древо стоя SC05 EE	Сосна обыкновенная	100	24	32	Сосняк майник оворбруслик оворый	0.7	2	250	0	0			
											Ель обыкновенная (европейская)	100	21	24									
										Ф	1	0.1	1 ярус древо стоя SC05 EE	Сосна обыкновенная		100		24			32	0.0	250
														Ель обыкновенная (европейская)		100		21			24		

Условные обозначения:

ТО - таксационные описания; Ф - фактическая характеристика лесного насаждения

Исполнитель работ по проведению лесопатологического обследования:

инженер-лесопатолог I
категории
(Руководитель юридического лица,
индивидуальный предприниматель,
гражданин, иное уполномоченное лицо)

СУХАНОВ СЕРГЕЙ
МИХАЙЛОВИЧ
(фамилия, имя, отчество
(последнее при наличии))

КИРОВСКОЕ ОБЛАСТНОЕ
ГОСУДАРСТВЕННОЕ
КАЗЕННОЕ УЧРЕЖДЕНИЕ
"КИРОВСКИЙ ЦЕНТР
ЛЕСНОГО ХОЗЯЙСТВА"
(организация)

+7 922 660-47-00
(телефон)

ДОКУМЕНТ ПОДПИСАН ЭЛЕКТРОННОЙ ПОДПИСЬЮ	
Сертификат:	299004752751123544092799199322412791899
Владелец:	Суханов Сергей Михайлович
Действителен:	с 11.02.2025 по 07.05.2026

(подпись)

13.08.2025
(дата)

Условные обозначения:

Н - деревья не подлежат рубке; Р - деревья подлежат рубке.

Исполнитель работ по проведению лесопатологического обследования:

инженер-лесопатолог I
категории
(Руководитель юридического лица,
индивидуальный предприниматель,
гражданин, иное уполномоченное лицо)

СУХАНОВ СЕРГЕЙ
МИХАЙЛОВИЧ
(фамилия, имя, отчество
(последнее при наличии))

КИРОВСКОЕ ОБЛАСТНОЕ
ГОСУДАРСТВЕННОЕ
КАЗЕННОЕ УЧРЕЖДЕНИЕ
"КИРОВСКИЙ ЦЕНТР
ЛЕСНОГО ХОЗЯЙСТВА"
(организация)

+7 922 660-47-00
(телефон)

ДОКУМЕНТ ПОДПИСАН ЭЛЕКТРОННОЙ ПОДПИСЬЮ	
Сертификат:	299004752751123544092799199322412791899
Владелец:	Суханов Сергей Михайлович
Действителен:	с 11.02.2025 по 07.05.2026

(подпись)

13.08.2025
(дата)

Результаты проведения лесопатологического обследования лесных насаждений, поврежденных вредителями леса (хвое-листогрызущими) за август 2025 г.

Субъект Российской Федерации Кировская область Лесничество Парковое
Участковое лесничество Пасеговское Урочище (дача) _____

1	2	3	4	5	6	7	Таксационная характеристика лесного насаждения									17	18	Распределение деревьев по степени объедания кроны, % от числа стволов				23
							8	9	10	11	12	13	14	15	16			19	20	21	22	
Номер квартала	Номер выдела	Площадь выдела, га	Целевое назначение лесов	Категория защитных лесов	Номер лесопатологического выдела	Площадь лесопатологического выдела, га	состав	порода	возраст	средняя высота, м	средний диаметр, см	тип леса	полнота	бонитет	запас, куб. м./га	Вид вредителя	Доля поврежденных деревьев, % от количества	до 25	25 - 50	25 - 50	более 75	Фаза развития вредителя

Исполнитель работ по проведению лесопатологического обследования:

инженер-лесопатолог I
категории
(Руководитель юридического лица,
индивидуальный предприниматель,
гражданин, иное уполномоченное лицо)

СУХАНОВ СЕРГЕЙ
МИХАЙЛОВИЧ
(фамилия, имя, отчество
(последнее при наличии))

КИРОВСКОЕ ОБЛАСТНОЕ
ГОСУДАРСТВЕННОЕ
КАЗЕННОЕ УЧРЕЖДЕНИЕ
"КИРОВСКИЙ ЦЕНТР
ЛЕСНОГО ХОЗЯЙСТВА"
(организация)
+7 922 660-47-00
(телефон)

**ДОКУМЕНТ ПОДПИСАН
ЭЛЕКТРОННОЙ ПОДПИСЬЮ**
Сертификат: 299004752751123544092799199322412791899
Владелец: Суханов Сергей Михайлович
Действителен: с 11.02.2025 по 07.05.2026

(подпись)

13.08.2025
(дата)

1	2	3	4	5	6	Доля усыхающих и погибших деревьев, %						Степень повреждения полога, %		16	17	Назначенные мероприятия				
						7	8	9	10	11	12	13	14			15	18	19	20	
Номер квартала	Номер выдела	Номер лесопатологического выдела	Площадь лесопатологического выдела, га	Перечень таксационных выделов, входящих в лесопатологический выдел	Повреждаемая порода	усыхающие	свежий сухостой	старый сухостой	свежий ветровал	свежий бурелом	старый ветровал	старый бурелом	дефолиация	дехромация	Тип распределения поврежденных (погибших) деревьев (равномерное, групповое, куртинное, сплошное усыхание (повреждение))	Причины ослабления, повреждения	ВИД	Площадь, га	Сроки проведения	

Исполнитель работ по проведению лесопатологического обследования:

инженер-лесопатолог I
категории
(Руководитель юридического лица,
индивидуальный предприниматель,
гражданин, иное уполномоченное лицо)

СУХАНОВ СЕРГЕЙ
МИХАЙЛОВИЧ
(фамилия, имя, отчество
(последнее при наличии))

КИРОВСКОЕ ОБЛАСТНОЕ
ГОСУДАРСТВЕННОЕ
КАЗЕННОЕ УЧРЕЖДЕНИЕ
"КИРОВСКИЙ ЦЕНТР
ЛЕСНОГО ХОЗЯЙСТВА"
(организация)

+7 922 660-47-00
(телефон)

ДОКУМЕНТ ПОДПИСАН ЭЛЕКТРОННОЙ ПОДПИСЬЮ	
Сертификат:	299004752751123544092799199322412791899
Владелец:	Суханов Сергей Михайлович
Действителен:	с 11.02.2025 по 07.05.2026

(подпись)

13.08.2025
(дата)

Результаты проведения лесопатологического обследования лесных насаждений с использованием данных дистанционного зондирования Земли (авиационных и космических снимков)

Субъект Российской Федерации
Участковое лесничество

Кировская область
Пасеговское

Лесничество
Урочище (дача)

Парковое

1	2	3	4	5	Краткая таксационная характеристика лесных насаждений по данным лесоустройства								Краткая характеристика материалов дистанционного зондирования Земли							
					6	7	8	9	10	11	12	13	14	15	16	17	18	19	20	21
Номер квартала	Номер выдела	Площадь лесотаксационного выдела, га	Номер лесопатологического выдела	Площадь лесопатологического выдела, га	породный состав	средний возраст	средняя высота, м	средний диаметр, см	тип леса/тип лесорастительных условий	относительная полнота	бонитет	общий запас древесины, куб. м/га	Тип и наименование летательного аппарата	Наименование съемочной аппаратуры	Режим съемки (панхроматический/мультиспектральный/гиперспектральный/красный/БИК/ИК)	Пространственное разрешение (для каждого режима), м	Дата съемки (дд.мм.гггг)	Дата дешифрирования (дд.мм.гг)	Предполагаемая причина повреждения	Площадь повреждения, га

Исполнитель работ по проведению лесопатологического обследования:

инженер-лесопатолог I
категории
(Руководитель юридического лица,
индивидуальный предприниматель,
гражданин, иное уполномоченное лицо)

СУХАНОВ СЕРГЕЙ
МИХАЙЛОВИЧ
(фамилия, имя, отчество
(последнее при наличии))

КИРОВСКОЕ ОБЛАСТНОЕ
ГОСУДАРСТВЕННОЕ
КАЗЕННОЕ УЧРЕЖДЕНИЕ
"КИРОВСКИЙ ЦЕНТР
ЛЕСНОГО ХОЗЯЙСТВА"
(организация)

+7 922 660-47-00
(телефон)

**ДОКУМЕНТ ПОДПИСАН
ЭЛЕКТРОННОЙ ПОДПИСЬЮ**
Сертификат: 299004752751123544092799199322412791899
Владелец: Суханов Сергей Михайлович
Действителен: с 11.02.2025 по 07.05.2026

(подпись)

13.08.2025
(дата)

Абрис участка леса

М 1:10000

N квартала	N выдела	N лесопатологического выдела	Размеры ленты (круговой площадки) перече́та				Координаты начала, конца и поворотных точек лент перече́та/центров круговых площадок перече́та	
			N ленты (площадки)	длина, м	ширина, м	радиус, м		
30	32	1	1				47.40225	59.42956

Пространственное размещение лесопатологических выделов (включается в Акт при выделении лесопатологических выделов, для указания пространственного расположения поврежденных и погибших насаждений)

Номера точек	Координаты		Длина, м
1-2	49.31146	58.44968	62
2-3	49.31166	58.45023	26
3-4	49.31122	58.45024	13
4-5	49.31115	58.45014	26
5-6	49.31071	58.45014	67
6-1	49.31125	58.44961	15

Исполнитель работ по проведению лесопатологического обследования:

инженер-лесопатолог I категории
(Руководитель юридического лица, индивидуальный предприниматель, гражданин, иное уполномоченное лицо)

СУХАНОВ СЕРГЕЙ МИХАЙЛОВИЧ
(фамилия, имя, отчество (последнее при наличии))

КИРОВСКОЕ ОБЛАСТНОЕ ГОСУДАРСТВЕННОЕ КАЗЕННОЕ УЧРЕЖДЕНИЕ "КИРОВСКИЙ ЦЕНТР ЛЕСНОГО ХОЗЯЙСТВА"
(организация)

+7 922 660-47-00
(телефон)

ДОКУМЕНТ ПОДПИСАН ЭЛЕКТРОННОЙ ПОДПИСЬЮ
Сертификат: 299004752751123544092799199322412791899
Владелец: Суханов Сергей Михайлович
Действителен: с 11.02.2025 по 07.05.2026
(подпись)

13.08.2025
(дата)

Абрис участка леса

М 1:10000

N квартала	N выдела	N лесопатологического выдела	Размеры ленты (круговой площадки) перече́та					Координаты начала, конца и поворотных точек лент перече́та/центров круговых площадок перече́та	
			N ленты (площадки)	длина, м	ширина, м	радиус, м	площадь, га		
30	23	1	1					47.40225	59.42956

Пространственное размещение лесопатологических выделов (включается в Акт при выделении лесопатологических выделов, для указания пространственного расположения поврежденных и погибших насаждений)

Номера точек	Координаты		Длина, м
1-2	49.31146	58.44968	62
2-3	49.31166	58.45023	26
3-4	49.31122	58.45024	13
4-5	49.31115	58.45014	26
5-6	49.31071	58.45014	67
6-1	49.31125	58.44961	15

Исполнитель работ по проведению лесопатологического обследования:

инженер-лесопатолог I
категории
(Руководитель юридического лица,
индивидуальный предприниматель,
гражданин, иное уполномоченное лицо)

**СУХАНОВ СЕРГЕЙ
МИХАЙЛОВИЧ**
(фамилия, имя, отчество
(последнее при наличии))

КИРОВСКОЕ ОБЛАСТНОЕ
ГОСУДАРСТВЕННОЕ
КАЗЕННОЕ УЧРЕЖДЕНИЕ
"КИРОВСКИЙ ЦЕНТР
ЛЕСНОГО ХОЗЯЙСТВА"
(организация)

+7 922 660-47-00
(телефон)

ДОКУМЕНТ ПОДПИСАН ЭЛЕКТРОННОЙ ПОДПИСЬЮ	
Сертификат:	299004752751123544092799199322412791899
Владелец:	Суханов Сергей Михайлович
Действителен:	с 11.02.2025 по 07.05.2026

(подпись)

13.08.2025
(дата)

№ квартала	№ выдела	№ лесопатологического выдела	Размеры ленты (круговой площадки) перече́та					Координаты начала, конца и поворотных точек лент перече́та/ центров круговых площадок перече́та
			Ленты (площадки)	Длина, м	Ширина, м	Радиус, м	Площадь, га	
30	23,32	1,1						

Пространственное размещение лесопатологических выделов

(включается в Акт при выделении лесопатологических выделов, для указания

Пространственного расположения поврежденных и погибших насаждений)

№ точек	координаты		
	№№	Ширина	Долгота
0	58.44957	49.31199	33
1	58.44968	49.31146	62
2	58.45023	49.31166	26
3	58.45024	49.31122	13
4	58.45014	49.31115	26
5	58.45014	49.31071	67
6	58.44961	49.31125	15

Условные обозначения:

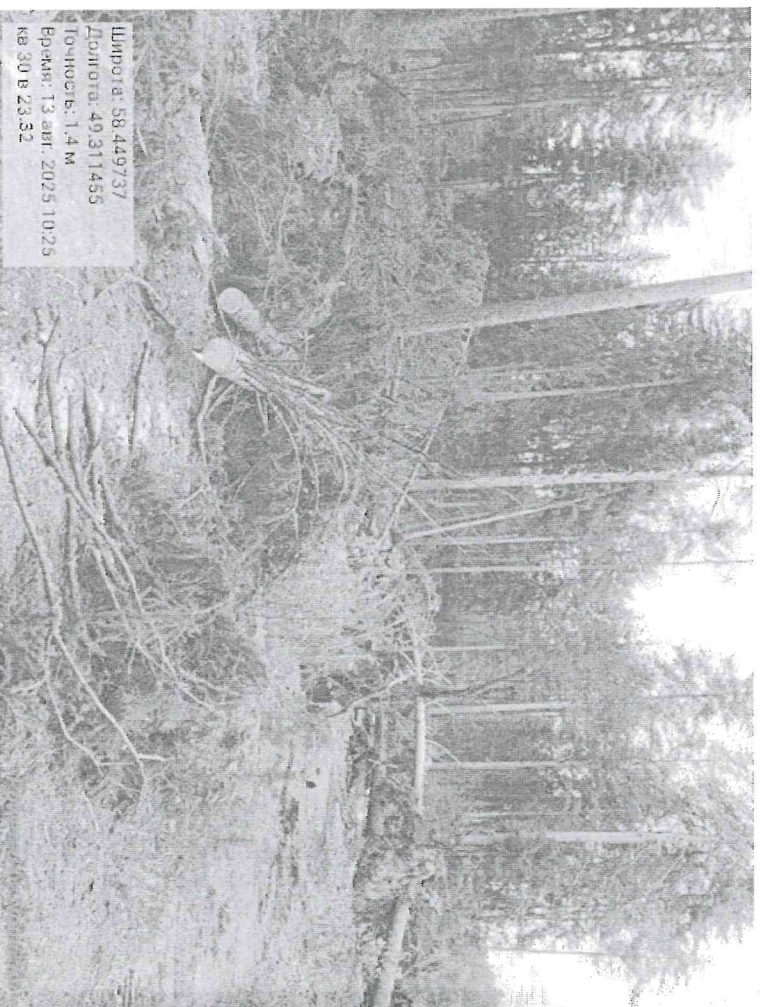
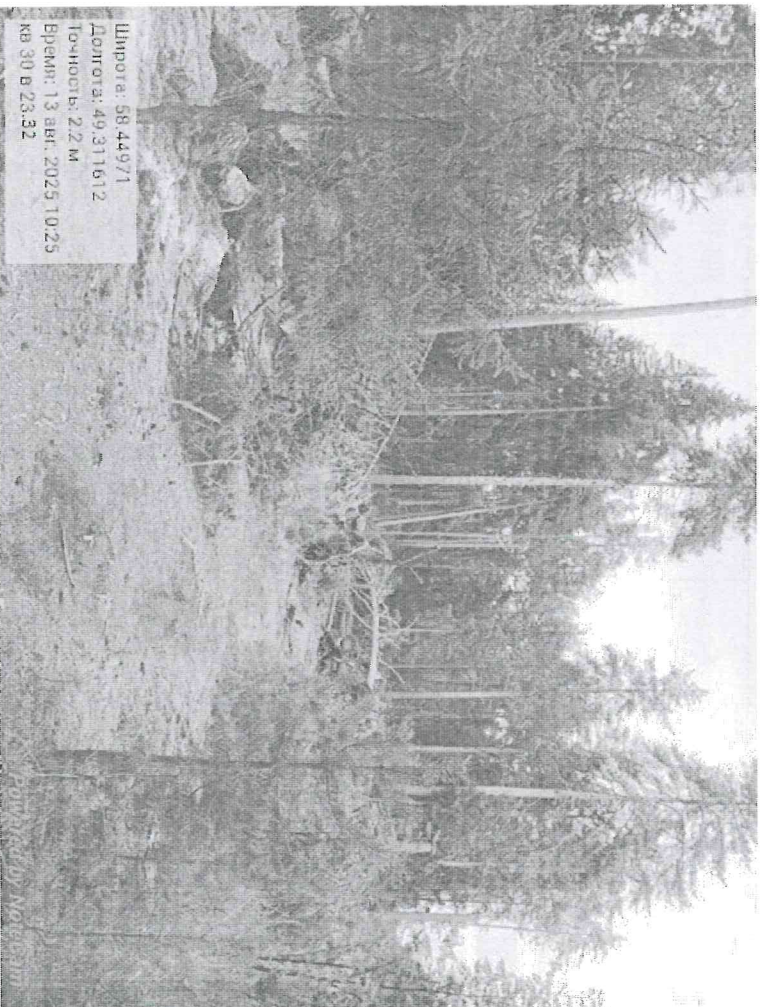
участок, намечаемый без назначения / выборочную санитарную рубку

Исполнитель работ по проведению лесопатологического обследования:

ФИО _ Суханов С.М. _

Дата составления документа 13.08.2025 г. _

Фотофиксация Пасеговское участковое лесничество кв. 30 вид. 23,32



Исполнитель работ по проведению лесопатологического обследования:

ФИО _ Суханов С.М. _

№ выдела	Площадь	Состав. Подрост, подлесок, покров, почва, рельеф, особенности выдела. Отметка о порослевом проих. Наименование категорий незалес. земель. Хар. лесных культур. Качественная оценка	ЯРУС	Высота яруса	Элемент леса	Возраст	Высота	Диаметр	Класс	Группа	Бонитет	Тип леса	Полнота	Запас сырья раст. леса, кубм			Класс	Запас на выделе, кубм					Хозяйственные мероприятия
														на I га	обидий на выдел	в т.ч. по состав. породам		сухостоя (старого)	редип	единич. дер	Захламленность		
																					общая	ликвида	
1	2	3	4	5	6	7	8	9	10	11	12	13	14	15	16	17	18	19	20	21	22	23	24

21	5.3	7СЗБ+Е	1	22	7С	80	22	24	4	4	2	МБ	0.7	240	1272	890	1						
					3Б							В2				382	3						
					Е																		
		подрост: 8Е2С; (20); 2 м; 2 тыс.шт/га озу: Участки лесов вокруг сельских населенных пунктов и садовых товариществ Выполненные хоз. мероприятия: Проходная рубка, 2014 Особенности: ООПТ Зеленая зона г.Кирова, Кирово-Чепецка и Слободского Рекреационная х-ка: тип ландшафта - Открытый без дер., эстетическая оценка - 3, санитарно-гигиен. оценка - Средняя, Устойчивые, проходимость - Средняя, просматриваемость - Хорошая, стадия дигрессии - регулирование рекреации не требуется																					
22	1.1	5СЗЕ2Б	1	20	5С	80	20	24	4	3	3	МБ	0.7	220	242	121	1						
					3Е			20	22			В2				73	2						
					2Б			20	22							48	3						
		подрост: 6Е4С; (20); 2 м; 1.5 тыс.шт/га озу: Участки лесов вокруг сельских населенных пунктов и садовых товариществ Выполненные хоз. мероприятия: Проходная рубка, 2014 Особенности: ООПТ Зеленая зона г.Кирова, Кирово-Чепецка и Слободского Рекреационная х-ка: тип ландшафта - Открытый без дер., эстетическая оценка - 3, санитарно-гигиен. оценка - Средняя, Устойчивые, проходимость - Средняя, просматриваемость - Хорошая, стадия дигрессии - регулирование рекреации не требуется																					
23	1.3	5С5Е	1	22	5С	100	24	32	5	5	2	МБ	0.7	250	325	162	1						
					5Е			21	24			В2				162	1						
		подрост: 10Е; (25); 2 м; 2 тыс.шт/га озу: Участки лесов вокруг сельских населенных пунктов и садовых товариществ Особенности: ООПТ Зеленая зона г.Кирова, Кирово-Чепецка и Слободского Рекреационная х-ка: тип ландшафта - Открытый без дер., эстетическая оценка - 3, санитарно-гигиен. оценка - Средняя, Устойчивые, проходимость - Средняя, просматриваемость - Хорошая, стадия дигрессии - регулирование рекреации не требуется																					
24	2.5	4С4Е2С	1	21	4С	100	23	30	5	4	3	МБ	0.7	230	575	230	2						
					4Е			20	22			В2				230	2						
					2С	80		20	24							115	2						
		подрост: 10Е; (25); 2 м; 2 тыс.шт/га озу: Участки лесов вокруг сельских населенных пунктов и садовых товариществ Особенности: Выдел, обеспечен. трелев. волоком, ООПТ Зеленая зона г.Кирова, Кирово-Чепецка и Слободского Рекреационная х-ка: тип ландшафта - Открытый без дер., эстетическая оценка - 3, санитарно-гигиен. оценка - Средняя, Устойчивые, проходимость - Средняя, просматриваемость - Хорошая, стадия дигрессии - регулирование рекреации не требуется																					
25	2	5С5Е	1	23	5С	110	24	32	6	5	3	МБ	0.7	260	520	260	1						
					5Е			22	26			В2				260	1						
		подрост: 10Е; (20); 1.5 м; 1.5 тыс.шт/га озу: Участки лесов вокруг сельских населенных пунктов и садовых товариществ Особенности: ООПТ Зеленая зона г.Кирова, Кирово-Чепецка и Слободского Рекреационная х-ка: тип ландшафта - Открытый без дер., эстетическая оценка - 3, санитарно-гигиен. оценка - Средняя, Устойчивые, проходимость - Средняя, просматриваемость - Хорошая, стадия дигрессии - регулирование рекреация не требуется																					

№ выдела	Площадь га	Состав. Подрост, подлесок, покров, почва, рельеф, особенности выдела. Отметка о порослевом проех. Наименование категорий незале. земель. Хар. лесных культур. Кадастровая оценка	ЯРУС	Высота яруса	Элемент леса	Возраст	Высота	Диаметр	Класс	Группа	Бонитет	Тип леса	Полнота	Запас сырья раст. леса, кбм			Класс	Запас на выделе, кбм					Хозяйственные мероприятия
														на 1 га	общий на выдел	в т.ч. по состав. породам		сухостоя (ста-рого)	редип	единич. дер	Захламленность		
																					общая	ликви-да	
1	2	3	4	5	6	7	8	9	10	11	12	13	14	15	16	17	18	19	20	21	22	23	24

31	1.1	7СЗБ+Е	1	22	7С	80	22	24	4	4	2	МБ	0.7	240	264	185	1						
					3Б							В2				79	3						
					Е																		

подрост: 8Е2С; (20); 2 м; 2 тыс.шт/га

озу: Берегозащитные, почвозащ. участки лесов, расп. вдоль водных объектов, склонов оврагов

Выполненные хоз. мероприятия: Проходная рубка, 2014

Особенности: ООПТ Зеленая зона г.Кирова, Кирово-Чепецка и Слободского

Рекреационная х-ка, тип ландшафта - Открытый без дер., эстетическая оценка - 3, санитарно-гигиен. оценка - Средняя, Устойчивые, проходимость - Средняя, просматриваемость - Хорошая, стадия дигрессии - регулирование рекреации не требуется

32	1.4	5С5Е	1	22	5С	100	24	32	5	5	2	МБ	0.7	250	350	175	1						
					5Е			21	24			В2					175	1					

подрост: 10Е; (25); 2 м; 2 тыс.шт/га

озу: Берегозащитные, почвозащ. участки лесов, расп. вдоль водных объектов, склонов оврагов

Особенности: ООПТ Зеленая зона г.Кирова, Кирово-Чепецка и Слободского

Рекреационная х-ка, тип ландшафта - Открытый без дер., эстетическая оценка - 3, санитарно-гигиен. оценка - Средняя, Устойчивые, проходимость - Средняя, просматриваемость - Хорошая, стадия дигрессии - регулирование рекреации не требуется

Итого:

87

17724 17701 23
 С 14068
 Б 1339
 Е 2302
 ИВД 12
 ОС 3

Копия Верна