

УТВЕРЖДАЮ:

Заместитель министра лесного хозяйства Кировской области

Соколов Станислав Владимирович
(фамилия, имя и отчество (для полноты))

05.06.2026



Акт
лесопатологического обследования № 14

лесных насаждений Вятско-Полянское (лесничество)
Кировская область (субъект Российской Федерации)

Способ лесопатологического обследования: 1. Визуальный
2. Инструментальный

Место проведения:

Участковое лесничество	Урочище	Квартал	Выдел	Площадь выдела, га	Лесопатологический выдел	Площадь лесопатологического выдела, га
Вятско-Полянское сельское	СПК "Труд"	4	13	0.9	1	0.3
Вятско-Полянское сельское	СПК "Труд"	4	25	4.5	1	2.7
Вятско-Полянское сельское	СПК "Труд"	4	10	6	1	5.9

Лесопатологическое обследование проведено на общей площади 8.9 га.

Кадастровый номер участка:

(для участков, предоставленных в постоянное (бессрочное) пользование, аренду)

Документ о праве пользования:

Договор аренды лесного участка, 04.06.2025, ФДА 398666
(тип документа о праве пользования, дата, номер, вид разрешенного вида использования)

1. Визуальное (рекогносцировочное) лесопатологическое обследование

(раздел включается в акт, в случае проведения лесопатологического обследования визуальным способом).

Наземное

Дистанционное

1.1. На площади 8,9 га фактическая таксационная характеристика лесного насаждения соответствует (не соответствует) таксационному описанию (нужное подчеркнуть). Причины несоответствия: давность лесоустройства 10 и более лет
Ведомость участков с выявленными несоответствиями приведена в приложении 1 к Акту.

1.2. Лесные насаждения с нарушенной и утраченной устойчивостью выявлены на площади 0 га:

Участковое лесничество	Урочище (дача)	Квартал	Выдел	Площадь (га) насаждений:		Причины ослабления, повреждения
				с нарушенной устойчивостью	с утраченной устойчивостью	
1	2	3	4	5	6	7
Итого				0	0	

Состояние обследованных лесных насаждений приведено в приложениях 1.1 - 1.4 к Акту в зависимости от метода проведения ЛПО.

1.3. В обследованных лесных насаждениях прогнозируется:

Прогноз	Площадь, га
1	2
Ослабление лесных насаждений	0
Усыхание лесных насаждений различной степени	
Развитие очагов вредных организмов	

1.4. Обнаружено загрязнение лесного участка отходами и выбросами:

промышленными

бытовыми

Вид загрязнения	Размеры загрязнения			Объем, куб. м	Площадь загрязнения, га
	длина, м	ширина, м	высота, м		
1	2	3	4	5	6

ЗАКЛЮЧЕНИЕ

в кв 4 выд.13 не обнаружено повреждений. Средневзвешенная категория состояния 1,0, что характеризует данное насаждение как "без признаков повреждения". Проведение санитарно-оздоровительных мероприятий не назначаются, так как СКС меньше 2,5.

Участковое лесничество	Урочище (дача)	Квартал	Выдел	Площадь выдела, га	Лесопатологический выдел	Площадь лесопатологического выдела, га	Вид мероприятия	Рекомендуемый срок проведения мероприятия, до
1	2	3	4	5	6	7	8	9

Дата проведения обследования: 26.05.2026

Исполнитель работ по проведению лесопатологического обследования:

инженер-лесопатолог I
категории
(Руководитель юридического лица,
индивидуальный предприниматель,
гражданин, иное уполномоченное лицо)

СУХАНОВ СЕРГЕЙ
МИХАЙЛОВИЧ
(фамилия, имя, отчество
(последнее при наличии))

КИРОВСКОЕ ОБЛАСТНОЕ
ГОСУДАРСТВЕННОЕ
КАЗЕННОЕ УЧРЕЖДЕНИЕ
"КИРОВСКИЙ ЦЕНТР
ЛЕСНОГО ХОЗЯЙСТВА"
(организация)

+7 922 660-47-00
(телефон)

**ДОКУМЕНТ ПОДПИСАН
ЭЛЕКТРОННОЙ ПОДПИСЬЮ**
Сертификат: 200025996391014418936012048495047620733
Владелец: Суханов Сергей Михайлович
Действителен: с 16.02.2026 по 12.05.2027
(подпись)

05.06.2026
(дата)

Дата проведения обследования: 26.05.2026

Исполнитель работ по проведению лесопатологического обследования:

инженер-лесопатолог I
категории
(Руководитель юридического лица,
индивидуальный предприниматель,
гражданин, иное уполномоченное лицо)

СУХАНОВ СЕРГЕЙ
МИХАЙЛОВИЧ
(фамилия, имя, отчество
(последнее при наличии))

КИРОВСКОЕ ОБЛАСТНОЕ
ГОСУДАРСТВЕННОЕ
КАЗЕННОЕ УЧРЕЖДЕНИЕ
"КИРОВСКИЙ ЦЕНТР
ЛЕСНОГО ХОЗЯЙСТВА"
(организация)

+7 922 660-47-00
(телефон)

ДОКУМЕНТ ПОДПИСАН ЭЛЕКТРОННОЙ ПОДПИСЬЮ	
Сертификат:	200025996391014418936012048495047620733
Владелец:	Суханов Сергей Михайлович
Действителен:	с 16.02.2026 по 12.05.2027

(подпись)

05.06.2026
(дата)

1. Визуальное (рекогносцировочное) лесопатологическое обследование

(раздел включается в акт, в случае проведения лесопатологического обследования визуальным способом).

Наземное Дистанционное

1.1. На площади 8,9 га фактическая таксационная характеристика лесного насаждения соответствует (не соответствует) таксационному описанию (нужное подчеркнуть).

Причины несоответствия: давность лесоустройства 10 и более лет

Ведомость участков с выявленными несоответствиями приведена в приложении 1 к Акту.

1.2. Лесные насаждения с нарушенной и утраченной устойчивостью выявлены на площади 0 га:

Участковое лесничество	Урочище (дача)	Квартал	Выдел	Площадь (га) насаждений:		Причины ослабления, повреждения
				с нарушенной устойчивостью	с утраченной устойчивостью	
1	2	3	4	5	6	7
Итого				0	0	

Состояние обследованных лесных насаждений приведено в приложениях 1.1 - 1.4 к Акту в зависимости от метода проведения ЛПО.

1.3. В обследованных лесных насаждениях прогнозируется:

Прогноз	Площадь, га
1	2
Ослабление лесных насаждений	0
Усыхание лесных насаждений различной степени	
Развитие очагов вредных организмов	

1.4. Обнаружено загрязнение лесного участка отходами и выбросами:

промышленными бытовыми

Вид загрязнения	Размеры загрязнения			Объем, куб. м	Площадь загрязнения, га
	длина, м	ширина, м	высота, м		
1	2	3	4	5	6

ЗАКЛЮЧЕНИЕ

в кв 4 выд. 10 обнаружено старые сухостойные деревья сосны отработанные сосновым лубоедом малым. Средневзвешенная категория состояния 1,1, что характеризует данное насаждение как "без признаков повреждения". Проведение санитарно-оздоровительных мероприятий не назначаются, так как СКС меньше 2,5.

Участковое лесничество	Урочище (дача)	Квартал	Выдел	Площадь выдела, га	Лесопатологический выдел	Площадь лесопатологического выдела, га	Вид мероприятия	Рекомендуемый срок проведения мероприятия, до
1	2	3	4	5	6	7	8	9

Дата проведения обследования: 26.05.2026

Исполнитель работ по проведению лесопатологического обследования:

<u>инженер-лесопатолог I категории</u>	<u>СУХАНОВ СЕРГЕЙ МИХАЙЛОВИЧ</u>	<u>КИРОВСКОЕ ОБЛАСТНОЕ ГОСУДАРСТВЕННОЕ КАЗЕННОЕ УЧРЕЖДЕНИЕ "КИРОВСКИЙ ЦЕНТР ЛЕСНОГО ХОЗЯЙСТВА"</u>	<u>+7 922 660-47-00</u>	<table border="1"><tr><td colspan="2" style="text-align: center;">ДОКУМЕНТ ПОДПИСАН ЭЛЕКТРОННОЙ ПОДПИСЬЮ</td></tr><tr><td>Сертификат:</td><td>200025996391014418936012048495047620733</td></tr><tr><td>Владелец:</td><td>Суханов Сергей Михайлович</td></tr><tr><td>Действителен:</td><td>с 16.02.2026 по 12.05.2027</td></tr></table>	ДОКУМЕНТ ПОДПИСАН ЭЛЕКТРОННОЙ ПОДПИСЬЮ		Сертификат:	200025996391014418936012048495047620733	Владелец:	Суханов Сергей Михайлович	Действителен:	с 16.02.2026 по 12.05.2027	<u>05.06.2026</u>
ДОКУМЕНТ ПОДПИСАН ЭЛЕКТРОННОЙ ПОДПИСЬЮ													
Сертификат:	200025996391014418936012048495047620733												
Владелец:	Суханов Сергей Михайлович												
Действителен:	с 16.02.2026 по 12.05.2027												
(Руководитель юридического лица, индивидуальный предприниматель, гражданин, иное уполномоченное лицо)	(фамилия, имя, отчество (последнее при наличии))	(организация)	(телефон)	(подпись)	(дата)								

Ведомость участков леса с выявленными несоответствиями таксационным описаниям

Субъект Российской Федерации Кировская область Лесничество Вятско-Полянское
Участковое лесничество Вятско-Полянское сельское Урочище (дача) СПК "Труд"

Год проведения лесоустройства	Номер квартала	Номер выдела	Площадь выдела, га	Целевое назначение лесов	Категория защитных лесов	ОЗУ	Источник данных	Номер лесопатологического выдела	Площадь лесопатологического выдела, га	Таксационная характеристика									Заложено пробных площадей	
										состав	порода	возраст, лет	средняя высота, м	средний диаметр, см	тип леса	полнота	бонитет	запас, куб. м /га	количество, шт.	Общая площадь, га
1	2	3	4	5	6	7	8	9	10	11	12	13	14	15	16	17	18	19	20	21
2012	4	13	0.9	Защитные леса	Леса, расположенные в защитных полосах лесов	Участки лесов вокруг поселков городского типа, сельских населенных пунктов	ТО	x	x	1 ярус древо стоя 10СО +Б	Сосна обыкновенная	55	17	24	Сосняк разнотравный	0.5	2	130		0
							Ф	1	0.3	1 ярус древо стоя 10СО +Б	Сосна обыкновенная	69	20	28		0.5				
2012	4	25	4.5	Защитные леса	Леса, расположенные в защитных полосах лесов	Участки лесов вокруг поселков городского типа, сельских населенных пунктов	ТО	x	x	1 ярус древо стоя 10СО +Б	Сосна обыкновенная	47	17	24	Сосняк разнотравный	0.7	2	180		0
							Ф	1	2.7	1 ярус древо стоя 10СО +Б	Сосна обыкновенная	61	20	28		0.8				
2012	4	10	6	Защитные леса	Леса, расположенные в защитных полосах лесов	Участки лесов вокруг поселков городского типа, сельских населенных пунктов	ТО	x	x	1 ярус древо стоя 10СО +Б	Сосна обыкновенная	47	17	24	Сосняк разнотравный	0.7	2	180		0
							Ф	1	5.9	1 ярус древо стоя 10СО +Б	Сосна обыкновенная	61	20	28		0.8				

Условные обозначения:

ТО - таксационные описания; Ф - фактическая характеристика лесного насаждения

Исполнитель работ по проведению лесопатологического обследования:

<u>инженер-лесопатолог I категории</u> (Руководитель юридического лица, индивидуальный предприниматель, гражданин, иное уполномоченное лицо)	<u>СУХАНОВ СЕРГЕЙ МИХАЙЛОВИЧ</u> (фамилия, имя, отчество (последнее при наличии))	<u>КИРОВСКОЕ ОБЛАСТНОЕ ГОСУДАРСТВЕННОЕ КАЗЕННОЕ УЧРЕЖДЕНИЕ "КИРОВСКИЙ ЦЕНТР ЛЕСНОГО ХОЗЯЙСТВА"</u> (организация)	<u>+7 922 660-47-00</u> (телефон)	<table border="1"><tr><td colspan="2" style="text-align: center;">ДОКУМЕНТ ПОДПИСАН ЭЛЕКТРОННОЙ ПОДПИСЬЮ</td></tr><tr><td>Сертификат:</td><td>200025996391014418936012048495047620733</td></tr><tr><td>Владелец:</td><td>Суханов Сергей Михайлович</td></tr><tr><td>Действителен:</td><td>с 16.02.2026 по 12.05.2027</td></tr></table>	ДОКУМЕНТ ПОДПИСАН ЭЛЕКТРОННОЙ ПОДПИСЬЮ		Сертификат:	200025996391014418936012048495047620733	Владелец:	Суханов Сергей Михайлович	Действителен:	с 16.02.2026 по 12.05.2027	<u>05.06.2026</u> (дата)
ДОКУМЕНТ ПОДПИСАН ЭЛЕКТРОННОЙ ПОДПИСЬЮ													
Сертификат:	200025996391014418936012048495047620733												
Владелец:	Суханов Сергей Михайлович												
Действителен:	с 16.02.2026 по 12.05.2027												

Результаты проведения лесопатологического обследования лесных насаждений за май 2026 г.

Субъект Российской Федерации Кировская область Лесничество Вятско-Полянское
Участковое лесничество Вятско-Полянское сельское Урочище (дача) СПК "Труд"

1	2	3	4	5	6	7	8	Таксационная характеристика лесного насаждения									18	Распределение деревьев по категориям состояния, % от запаса												33	Назначенные мероприятия									
								9	10	11	12	13	14	15	16	17		без признаков ослабления		ослабленные		сильно ослабленные		усыхающие		27	28	29	30		31	32	34	35	36					
																		Н	Р	Н	Р	Н	Р	Н	Р															
4	13	0.9	Защитные леса	Леса, расположенные в защитных полосах лесов	Участки лесов вокруг поселков городского типа, сельских населенных пунктов	1	0.3	1 яр ус др ев сто я 10 СО +Б	Сос на обы кно вн пн ая	69	20	28	Сос няк раз ног рав ный	0.5	2	150		100																				0	Без назначения	0.3
								Бер еза									100																			0	Без назначения	0.3		
4	25	4.5	Защитные леса	Леса, расположенные в защитных полосах лесов	Участки лесов вокруг поселков городского типа, сельских населенных пунктов	1	2.7	1 яр ус др ев сто я 10 СО +Б	Сос на обы кно вн пн ая	61	20	28	Сос няк раз ног рав ный	0.8	2	250		98																			2	Повреждение (заселе по иди отработано) лубоедом сосновым малым	2.7	
								Бер еза									100																			0	Без назначения	2.7		

Результаты проведения лесопатологического обследования лесных насаждений, поврежденных вредителями леса (хвое-листогрызущими) за май 2026 г.

Субъект Российской Федерации Кировская область Лесничество Вятско-Полянское
Участковое лесничество Вятско-Полянское сельское Урочище (дача) СПК "Труд"

1	2	3	4	5	6	7	Таксационная характеристика лесного насаждения									17	18	Распределение деревьев по степени объедания кроны, % от числа стволов				23
							8	9	10	11	12	13	14	15	16			19	20	21	22	
Номер квартала	Номер выдела	Площадь выдела, га	Целевое назначение лесов	Категория защитных лесов	Номер лесопатологического выдела	Площадь лесопатологического выдела, га	состав	порода	возраст	средняя высота, м	средний диаметр, см	тип леса	полнота	бонитет	запас, куб.м./га	Вид вредителя	Доля поврежденных деревьев, % от количества	до 25	25 - 50	25 - 50	более 75	Фаза развития вредителя

Исполнитель работ по проведению лесопатологического обследования:

инженер-лесопатолог I
категории
(Руководитель юридического лица,
индивидуальный предприниматель,
гражданин, иное уполномоченное лицо)

СУХАНОВ СЕРГЕЙ
МИХАЙЛОВИЧ
(фамилия, имя, отчество
(последнее при наличии))

КИРОВСКОЕ ОБЛАСТНОЕ
ГОСУДАРСТВЕННОЕ
КАЗЕННОЕ УЧРЕЖДЕНИЕ
"КИРОВСКИЙ ЦЕНТР
ЛЕСНОГО ХОЗЯЙСТВА"
(организация)
+7 922 660-47-00
(телефон)

**ДОКУМЕНТ ПОДПИСАН
ЭЛЕКТРОННОЙ ПОДПИСЬЮ**
Сертификат: 200025996391014418936012048495047620733
Владелец: Суханов Сергей Михайлович
Действителен: с 16.02.2026 по 12.05.2027
(подпись)

05.06.2026
(дата)

Результаты проведения лесопатологического обследования лесных насаждений с использованием авиационных средств

Субъект Российской Федерации	<u>Кировская область</u>	Лесничество	<u>Вятско-Полянское</u>
Участковое лесничество	<u>Вятско-Полянское сельское</u>	Урочище (дача)	<u>СПК "Труд"</u>
Государственный знак летательного аппарата	_____	Регистрационный знак летательного аппарата	_____
Изготовитель	_____	Тип летательного аппарата	_____
Серийный идентификационный номер воздушного судна	_____		
Дата вылета	_____	Местное время вылета	_____
Пункт вылета	_____	Время полёта	_____

1	2	3	4	5	6	Доля усыхающих и погибших деревьев, %						Степень повреждения полога, %		16	17	Назначенные мероприятия			
						7	8	9	10	11	12	13	14			15	18	19	20
						усыхающие	свежий сухой	старый сухой	свежий ветровал	свежий бурелом	старый ветровал	старый бурелом	дефолиация	декромация	Тип распределения поврежденных (погибших) деревьев (равномерно, групповое, куртинное, сплошное усыхание (повреждение))	Причины ослабления, повреждения	ВИД	Площадь, га	Сроки проведения

Исполнитель работ по проведению лесопатологического обследования:

инженер-лесопатолог I
категории
(Руководитель юридического лица,
индивидуальный предприниматель,
гражданин, иное уполномоченное лицо)

СУХАНОВ СЕРГЕЙ
МИХАЙЛОВИЧ
(фамилия, имя, отчество
(последнее при наличии))

КИРОВСКОЕ ОБЛАСТНОЕ
ГОСУДАРСТВЕННОЕ
КАЗЕННОЕ УЧРЕЖДЕНИЕ
"КИРОВСКИЙ ЦЕНТР
ЛЕСНОГО ХОЗЯЙСТВА"
(организация)

+7 922 660-47-00
(телефон)

**ДОКУМЕНТ ПОДПИСАН
ЭЛЕКТРОННОЙ ПОДПИСЬЮ**
Сертификат: 200025996391014418936012048495047620733
Владелец: Суханов Сергей Михайлович
Действителен: с 16.02.2026 по 12.05.2027

(подпись)

05.06.2026
(дата)

Результаты проведения лесопатологического обследования лесных насаждений с использованием данных дистанционного зондирования Земли (авиационных и космических снимков)

Субъект Российской Федерации
Участковое лесничество

Кировская область
Вятско-Полянское сельское

Лесничество
Урочище (дача)

Вятско-Полянское
СПК "Труд"

1	2	3	4	5	Краткая таксационная характеристика лесных насаждений по данным лесоустройства								Краткая характеристика материалов дистанционного зондирования Земли					19	20	21	
					6	7	8	9	10	11	12	13	14	15	16	17	18				
	Номер квартала	Номер выдела	Площадь лесотаксационного выдела, га	Номер лесопатологического выдела	Площадь лесопатологического выдела, га	породный состав	средний возраст	средняя высота, м	средний диаметр, см	тип леса/тип лесорастительных условий	относительная полнота	бонитет	общий запас древесины, куб. м/га	Тип и наименование летательного аппарата	Наименование съемочной аппаратуры	Режим съемки (панхроматический/мультиспектральный/гиперспектральный/красный/БИК/ИК)	Пространственное разрешение (для каждого режима), м	Дата съемки (дд.мм.гггг)	Дата дешифрирования (дд.мм.гг)	Предполагаемая причина повреждения	Площадь повреждения, га

Исполнитель работ по проведению лесопатологического обследования:

инженер-лесопатолог I
категории
(Руководитель юридического лица,
индивидуальный предприниматель,
гражданин, иное уполномоченное лицо)

**СУХАНОВ СЕРГЕЙ
МИХАЙЛОВИЧ**
(фамилия, имя, отчество
(последнее при наличии))

КИРОВСКОЕ ОБЛАСТНОЕ
ГОСУДАРСТВЕННОЕ
КАЗЕННОЕ УЧРЕЖДЕНИЕ
"КИРОВСКИЙ ЦЕНТР
ЛЕСНОГО ХОЗЯЙСТВА"
(организация)

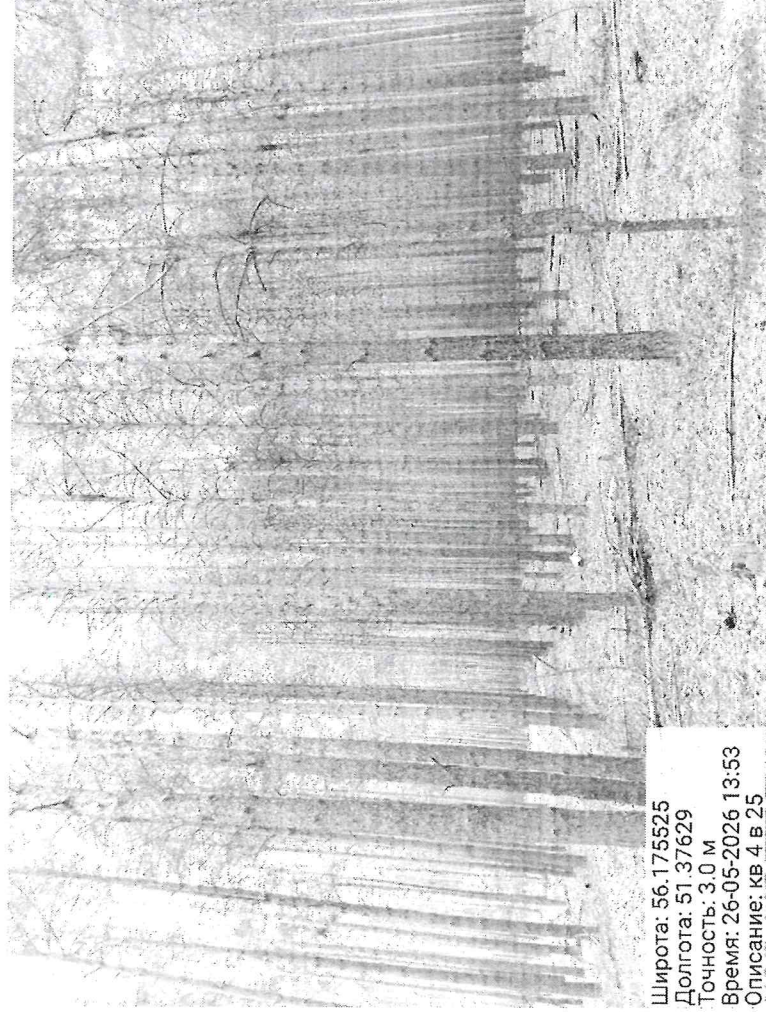
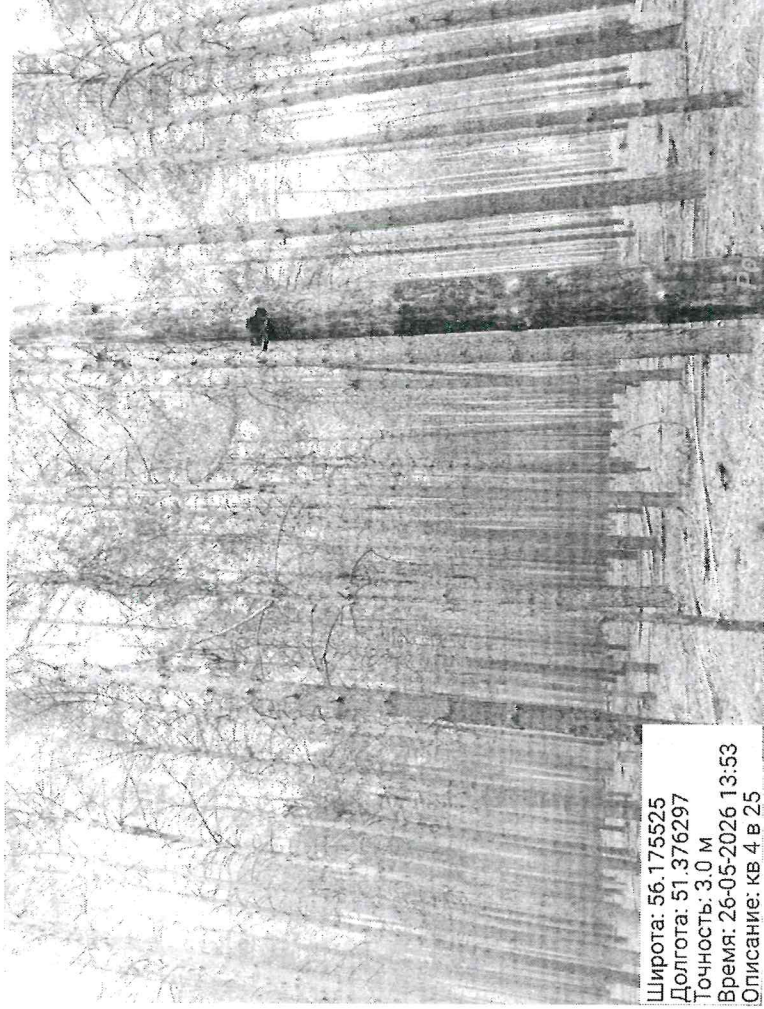
+7 922 660-47-00
(телефон)

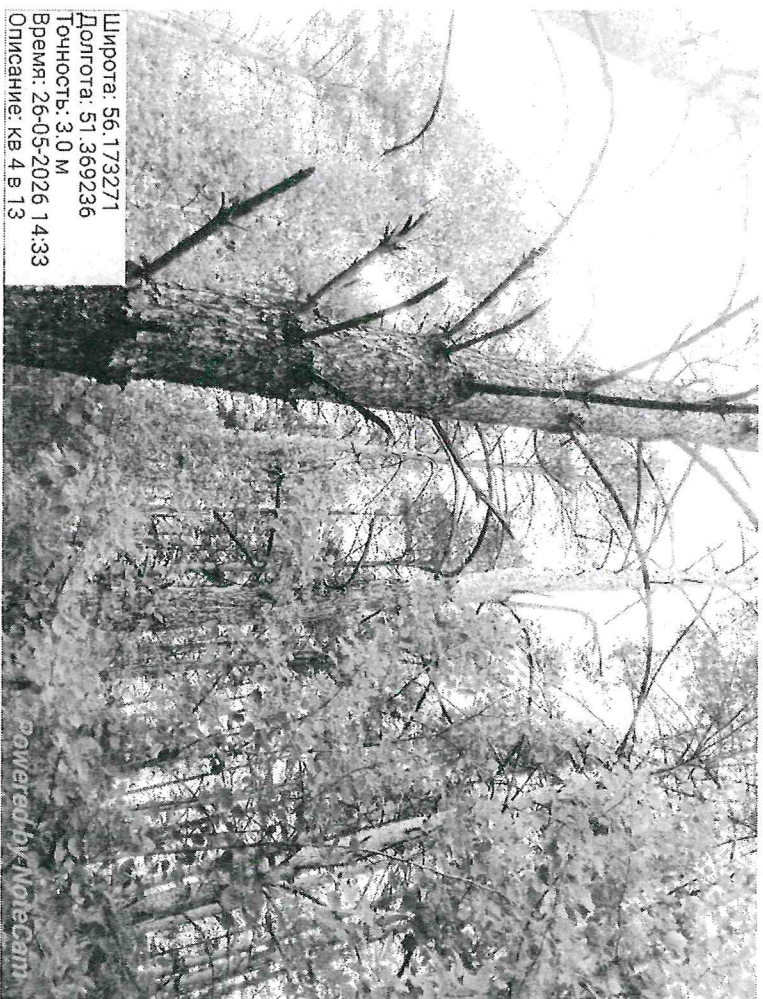
ДОКУМЕНТ ПОДПИСАН ЭЛЕКТРОННОЙ ПОДПИСЬЮ	
Сертификат:	200025996391014418936012048495047620733
Владелец:	Суханов Сергей Михайлович
Действителен:	с 16.02.2026 по 12.05.2027

(подпись)

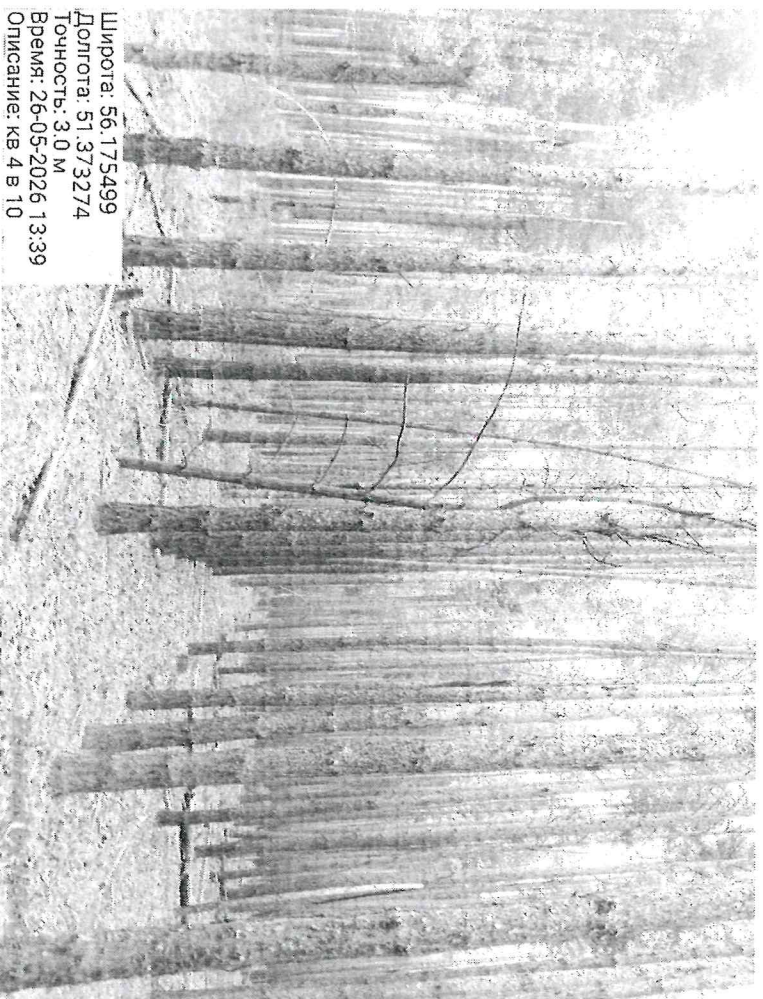
05.06.2026
(дата)

Фотофиксация Вятско-Полянское сельское участковое лесничество СПК «Груд» кв. 4 выд. 10,13,25





Широта: 56.173271
Долгота: 51.369236
Точность: 3.0 м
Время: 26-05-2026 14:33
Описание: кв 4 в 13



Широта: 56.175499
Долгота: 51.373274
Точность: 3.0 м
Время: 26-05-2026 13:39
Описание: кв 4 в 10

Исполнитель работ по проведению лесопатологического обследования:

ФИО _ Суханов С.М. _

№ выдела	Площадь га	Состав. Подрост, подлесок, покров, почва, рельеф, особенности выдела. Отметка о порослевом проих. Наименование категорий незалес. земель. Хар. лесных культур. Кадастровая оценка.	ЯРУС	Высота яруса	Элемент леса	Возраст	Высота	Диаметр	Класс	Группа	Бонитет	Тип леса ТЛУ	Полнота	Запас сырья раст. леса, кбм			Класс	Запас на выделе, кбм				Хозяйственные мероприятия			
														Сумма площадей сечений	на I га	общий на выдел		в т.ч. по состав. породам	то-варности	сухостоя (старого)	редин		единич. дер	Захламленность	
																								общая	ликвид а
1	2	3	4	5	6	7	8	9	10	11	12	13	14	15	16	17	18	19	20	21	22	23	24		
1	0.6	7С3Е+Б	1	18	7 С 3 Е Б	70	19 16	24 18	4	4	2	РГ С2	0.6	170	102	71 31	2 2							24	
подрост: 10Е; (10); 1 м; 1 тыс.шт/га Селекционная оценка: Нормальные подлесок: Р Ж Средний																									
2	2.2	Культуры лесные 6С4Б	1	17	6 С 4 Б	47	17 16	22 18	3	3	2	РГ С2	0.7	180	396	238 158									
Культуры, год создания л/к - 1965, Вспашка борозд., Посадка механизированная, состояние - Удовлетворительные																									
3	1.9	Культуры лесные 10С+Б	1	17	10 С Б	47	17 16	22 18	3	3	2	РГ С2	0.7	180	342	342									
подросток: Р Ж Редкий Культуры, год создания л/к - 1965, Вспашка борозд., Посадка механизированная, состояние - Удовлетворительные																									
8	0.5	Культуры лесные 6С4Б	1	17	6 С 4 Б	47	17 16	24 18	3	3	2	РГ С2	0.7	180	90	54 36									
Культуры, год создания л/к - 1965, Вспашка борозд., Посадка механизированная, состояние - Удовлетворительные																									
9	1.6	6С4Б	1	17	6 С 4 Б	47	17 16	24 18	3	3	2	РГ С2	0.7	180	288	173 115									
Культуры, год создания л/к - 1965, Вспашка борозд., Посадка механизированная, состояние - Удовлетворительные																									
10	6	Культуры лесные 10С+Б	1	17	10 С Б	47	17	24	3	3	2	РГ С2	0.7	180	1080	1080									
озу: участки леса в радиусе 1 км вокруг насел. пунктов Культуры, год создания л/к - 1965, Вспашка борозд., Посадка механизированная, количество - 3 тыс. шт/га, состояние - Удовлетворительные																									
12	1	6В3ОС1С	1	12	6 Б 3 ОС 1 С	20	12 14 8	14 18 14	2	2	2	РГ С2	0.6	70	70	42 21 7									
озу: участки леса в радиусе 1 км вокруг насел. пунктов																									
13	0.9	Культуры лесные 10С+Б	1	17	10 С Б	55	17	24	3	3	2	РГ С2	0.5	130	117	117									
озу: участки леса в радиусе 1 км вокруг насел. пунктов Культуры, год создания л/к - 1957, Вспашка борозд., Посадка механизированная, состояние - Удовлетворительные																									

выд. № ГАР № 11/15 от 25.11.2012

выд. № ГАР № 11/15 от 25.11.2012

Копия Верна лесничий Г.Семинский СИ

14 2012 года

№ выдела	Площадь га	Состав. Подрост, подросток, покров, почва, рельеф, особенности выдела. Отметка о порослевом происх. Наименование категорий незалес. земель. Хар. лесных культур. Кадастровая оценка.	ЯРУС	Высота яруса	Элемент леса	Возраст	Высота	Диаметр	Класс	Группа	Бонитет	Тип леса	Полнота	Запас сырораст. леса, кбм			Класс	Запас на выделе, кбм					Хозяйственные мероприятия
														на 1 га	общий на выдел	в т.ч. по состав. породам		сухостоя (старого)	редин	единич. дер	Захламленность		
																					общая	ликвид а	
1	2	3	4	5	6	7	8	9	10	11	12	13	14	15	16	17	18	19	20	21	22	23	24

25 4.5 Культуры лесные
10С+Б 1 17 10 С 47 17 24 3 3 2 РТ 0.7 180 810 810
Б С2

озу: участки леса в радиусе 1 км вокруг насел. пунктов

Культуры: год создания л/к - 1965, Вспашка борозд., Посадка механизированная, состояние - Удовлетворительные

Итого:

57.9

10084 10084 130 130
С 8280
Е 63
Б 1720
ОС 21

Копия верна : лесничий Соколов СМ

14 2012 года