

УТВЕРЖДАЮ:
Заместитель министра лесного
хозяйства Кировской области
В.Г. Глушков
03.04. 2024 г.

АКТ
лесопатологического обследования № 20
лесных насаждений в Унинское (лесничество)
Кировской области (субъект Российской Федерации)

Способ лесопатологического обследования: 1. Визуальный
2. Инструментальный

Место проведения

Участковое лесничество	Урочище (дача)	Квартал	Выдел	Площадь выдела, га	Лесопатологический выдел	Площадь лесопатологического выдела, га
Хорошевское сельское	СПК колхоз «Родина»	3	61	2,0	1	2,0
Хорошевское сельское	СПК колхоз «Родина»	9	12	26,0	1	0,8
Хорошевское сельское	СПК колхоз «Родина»	9	22	13,0	1	1,0

Лесопатологическое обследование проведено на общей площади 3,8 га

Кадастровый номер участка: _____
(для участков, предоставленных в постоянное(бессрочное) пользование, аренду)

Документ о праве пользования: _____

(тип документа о праве пользования, дата, номер, вид разрешенного использования лесов)

Визуальное (рекогносцировочное) лесопатологическое обследование. кв. 3 выд 61

Наземное

Дистанционное

1.1. На площади 2,0 га фактическая таксационная характеристика лесного насаждения соответствует (не соответствует) таксационному описанию (нужное подчеркнуть). Причины несоответствия: давность лесоустройства

Ведомость насаждений с выявленными несоответствиями таксационным описаниям приведена в приложении 1 к Акту.

1.2. Лесные насаждения с нарушенной и утраченной устойчивостью выявлены на площади га:

Участковое лесничество	Урочище (дача)	квартал	выдел	Площадь, га		Причина ослабления, повреждения
				с нарушенной устойчивостью	с утраченной устойчивостью	
1	2	3	4	5	6	7
Итого						

Состояние обследованных лесных насаждений приведено в приложениях 1.1 – 1.4 к Акту в зависимости от метода проведения ЛПО.

1.3. В обследованных лесных насаждениях прогнозируется:

Прогноз	Площадь, га
1	2
Ослабление лесных насаждений	-
Усыхание лесных насаждений различной степени	-
Развитие очагов вредных организмов	-

1.4. Обнаружено загрязнение лесного участка отходами и выбросами: промышленными
бытовыми

Вид загрязнения	Размеры загрязнения			Объем, кубм	Площадь загрязнения, га
	длина, м	ширина, м	высота, м		
1	2	3	4	5	6

ЗАКЛЮЧЕНИЕ

Оценка текущего санитарного и лесопатологического состояния лесных насаждений, назначенные профилактические мероприятия по защите лесов, заключение о необходимости проведения инструментального ЛПО.

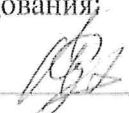
Проведено переобследование назначенных ранее санитарно-оздоровительных мероприятий (кв. 3 выд. 61 в 2014 г. была назначена выборочная санитарная рубка). СКС -1,1 здоровое насаждение.

Участковое лесничество	Урочище (дача)	Квартал	Выдел	Площадь выдела, га	Лесопатологический выдел	Площадь лесопатологического выдела, га	Вид мероприятия	Рекомендуемый срок проведения мероприятия
1	2	3	4	5	6	7	8	9
Хорошевское сельское		3	61	2,0	1	2,0	Без назначения	-

Дата проведения обследований 20 июня 2024 г.

Дата составления документа 24 июня 2024 г.

Исполнитель работ по проведению лесопатологического обследования:

Инженер-лесопатолог КОГКУ "Кировлесцентр" Суханов С.М. 

Визуальное (рекогносцировочное) лесопатологическое обследование. кв. 9 выд 12

Наземное

Дистанционное

1.1. На площади 0,8 га фактическая таксационная характеристика лесного насаждения соответствует (не соответствует) таксационному описанию (нужное подчеркнуть). Причины несоответствия: давность лесоустройства

Ведомость насаждений с выявленными несоответствиями таксационным описаниям приведена в приложении 1 к Акту.

1.2. Лесные насаждения с нарушенной и утраченной устойчивостью выявлены на площади - га:

Участковое лесничество	Урочище (дача)	квартал	выдел	Площадь, га		Причина ослабления, повреждения
				с нарушенной устойчивостью	с утраченной устойчивостью	
1	2	3	4	5	6	7
Итого						

Состояние обследованных лесных насаждений приведено в приложениях 1.1 – 1.4 к Акту в зависимости от метода проведения ЛПО.

1.3. В обследованных лесных насаждениях прогнозируется:

Прогноз	Площадь, га
1	2
Ослабление лесных насаждений	-
Усыхание лесных насаждений различной степени	-
Развитие очагов вредных организмов	-

1.4. Обнаружено загрязнение лесного участка отходами и выбросами: промышленными
бытовыми

Вид загрязнения	Размеры загрязнения			Объем, кубм	Площадь загрязнения, га
	длина, м	ширина, м	высота, м		
1	2	3	4	5	6

ЗАКЛЮЧЕНИЕ

Оценка текущего санитарного и лесопатологического состояния лесных насаждений, назначенные профилактические мероприятия по защите лесов, заключение о необходимости проведения инструментального ЛПО.

Проведено переобследование назначенных ранее санитарно-оздоровительных мероприятий (кв. 9 выд. 12 в 2020 г. была назначена сплошная санитарная рубка). СКС -1,0 здоровое насаждение.

Участковое лесничество	Урочище (дача)	Квартал	Выдел	Площадь выдела, га	Лесопатологический выдел	Площадь лесопатологического выдела, га	Вид мероприятия	Рекомендуемый срок проведения мероприятия
1	2	3	4	5	6	7	8	9
Хорошевское сельское		9	12	26,0	1	0,8	Без назначения	-

Дата проведения обследований 20 июня 2024 г.

Дата составления документа 24 июня 2024 г.

Исполнитель работ по проведению лесопатологического обследования:

Инженер-лесопатолог КОГКУ "Кировлесцентр" Суханов С.М. 

Визуальное (рекогносцировочное) лесопатологическое обследование. кв. 9 выд 22

Наземное

Дистанционное

1.1. На площади 1,0 га фактическая таксационная характеристика лесного насаждения соответствует (не соответствует) таксационному описанию (нужное подчеркнуть). Причины несоответствия: давность лесоустройства

Ведомость насаждений с выявленными несоответствиями таксационным описаниям приведена в приложении 1 к Акту.

1.2. Лесные насаждения с нарушенной и утраченной устойчивостью выявлены на площади га

Участковое лесничество	Урочище (дача)	квартал	выдел	Площадь, га		Причина ослабления, повреждения
				с нарушенной устойчивостью	с утраченной устойчивостью	
1	2	3	4	5	6	7.
Итого						

Состояние обследованных лесных насаждений приведено в приложениях 1.1 – 1.4 к Акту в зависимости от метода проведения ЛПО.

1.3. В обследованных лесных насаждениях прогнозируется:

Прогноз	Площадь, га
1	2
Ослабление лесных насаждений	-
Усыхание лесных насаждений различной степени	-
Развитие очагов вредных организмов	-

1.4. Обнаружено загрязнение лесного участка отходами и выбросами: промышленными
бытовыми

Вид загрязнения	Размеры загрязнения			Объем, кубм	Площадь загрязнения, га
	длина, м	ширина, м	высота, м		
1	2	3	4	5	6

ЗАКЛЮЧЕНИЕ

Оценка текущего санитарного и лесопатологического состояния лесных насаждений, назначенные профилактические мероприятия по защите лесов, заключение о необходимости проведения инструментального ЛПО.

Проведено переобследование назначенных ранее санитарно-оздоровительных мероприятий (кв. 9 выд. 22 в 2020 г. была назначена сплошная санитарная рубка). СКС -1,0 здоровое насаждение.

Участковое лесничество	Урочище (дача)	Квартал	Выдел	Площадь выдела, га	Лесопатологический выдел	Площадь лесопатологического выдела, га	Вид мероприятия	Рекомендуемый срок проведения мероприятия
1	2	3	4	5	6	7	8	9
Хорошевское сельское		9	22	13,0	1	1,0	Без назначения	-

Дата проведения обследований 20 июня 2024 г.

Дата составления документа 24 июня 2024 г.

Исполнитель работ по проведению лесопатологического обследования:

Инженер-лесопатолог КОГКУ "Кировлесцентр" Суханов С.М. 

Приложение 1
к акту лесопатологического обследования

Ведомость лесных участков с выявленными несоответствиями таксационным описаниям

Субъект Российской Федерации Кировская область Лесничество Унинское
Участковое лесничество Хорошевское сельское Урочище (лесная дача) СПК колхоз «Родина»

Год проведения лесосурьеза	Номер квартала	Номер выдела	Площадь выдела, га	Целевое назначение лесов	Категория защитных лесов	ОЗУ	Источник данных	Номер лесопатологического выдела	Площадь лесопатологического выдела	Состав	порода	возраст, лет	средняя высота, м	средний диаметр, см	тип леса	полнота	фоннет	запас, куб. м/га	Заложено пробных площадей	
																			кол-во, шт.	общая площадь
1	2	3	4	5	6	7	8	9	10	11	12	13	14	15	16	17	18	19	20	21
2003	3	61	2,0	защитные	Леса водоохран-ных зон		ТО 1	1	2,0	85 20С	Б ОС	70	24 24	26 30	КС3	0,7	2	210 20 сух.		
							Ф 1	1	2,0	85 20С	Б ОС	91	24 24	32 36	КС3	0,7	2	210		
2003	9	12	26,0	эксплуатируемые			ТО 1	1	0,8	5Е 3П 2Е Ед. дер. 10С	Е П Е С	60 20 85 85	20 20 23 24	20 20 28 32	КС3	0,8	1	270 20		
							Ф 1	1	0,8	Ест. Воз. 5Б 30С 2Е Ед. дер. П	Б ОС Е П	10 10 10 60	8 6 2 20	6 5 5 20	КС3	0,6	3	10		

2003	9	22	13,0	эксплуатируемые			ТО	1	1,0	6Е 1С 1П 2Е	Е С П Е	60	20 21 20 23	20 22 20 26	КС3	0,8	1	270 20 сух.
							Ф	1	1,0	7Е 2П 10С	Е П ОС	50 50 50	19 17 24	20 16 32	КС3	0,4	1	130

Условные обозначения:

ТО - таксационные описания

Ф - фактическая характеристика лесного насаждения

Исполнитель работ по проведению лесопатологического обследования:

Ф.И.О Суханов С.М. Подпись _____



Приложение 1.1
к акту лесопатологического обследования

Результаты проведения лесопатологического обследования лесных насаждений

за январь 2024 г.

(месяц)

Лесничество (лесопарк)

Урочище (лесная дача)

Кировская область

Хорошевское сельское

Субъект Российской Федерации

Участковое лесничество

Удлинское

Номер квартала	Номер выдела	Площадь выдела, га	Целевое назначение лесов	Категория защитных лесов	ОЗУ	Номер лесопатологического выдела	Площадь выдела, га	Таксономические характеристики лесного насаждения										Распределение деревьев по категориям состояния, % от запаса	Причина осмещения, повреждения	Поврежден рубке, % от запаса	Наименование мероприятий															
								состав	порода	возраст	средняя высота, м	средний диаметр, см	тип леса	полнота	бонитет	запас, куб. м/га	число деревьев на гектаре (прогноз)					без признаков осмещения			слабо осмещенные			умеренно осмещенные			старый вырост					
1	2	3	4	5	6	7	8	9	10	11	12	13	14	15	16	17	18	19	20	21	22	23	24	25	26	27	28	29	30	31	32	33	34	35	36	
3	61	2,0	защитные	лесовосстановительная зона		1	2,0	8Б	Б	91	24	32	КС3	0,7	2	210	97,0	0,0	0,0	0,0	0,0	0,0	0,0	0,0	3,0	0,0	0,0	0,0	0,0	0,0	0,0	3,0	34	35	36	
9	12	26	эксплуатационные			1	0,8	ст. бер.	Б	10	8	6	КС3	0,6	3		100,0	0,0	0,0	0,0	0,0	0,0	0,0	0,0	0,0	0,0	0,0	0,0	0,0	0,0	0,0	0,0	0,0	0,0	0,0	0,3
9	22	13	эксплуатационные			1	1,0	ст. бер.	Б	50	19	20	КС3	0,4	1	130	100,0	0,0	0,0	0,0	0,0	0,0	0,0	0,0	0,0	0,0	0,0	0,0	0,0	0,0	0,0	0,0	0,0	0,0	0,0	1,0

Условные обозначения: Н - деревья не подлежат рубке; Р - деревья подлежат рубке
Исполнитель работ по проведению лесопатологического обследования:

Ф.И.О. Солонов С.М.

Подпись

Телефон

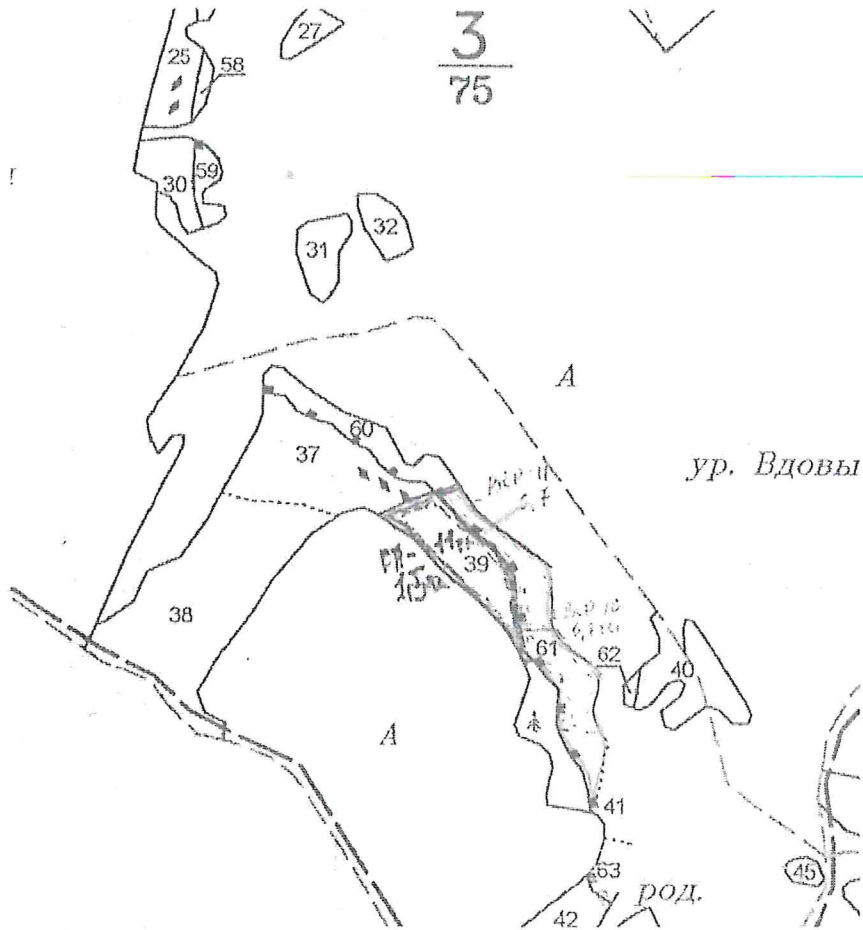
24.06.2024 г.

Дата составления документа

Абрис участка леса

в кв. 3 выд. 61 на площ. 2,0 га Унинское лесничество Хорошевское сел. участковое лесничество

Масштаб 1:10 000



Условные обозначения:

участок, намечаемый в сплошную санитарную рубку/ без назначения

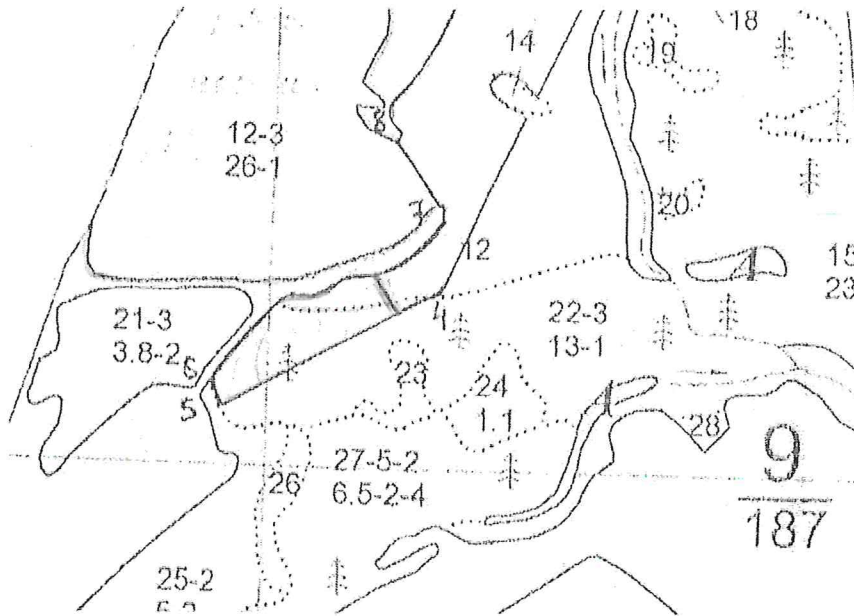
Исполнитель работ по проведению лесопатологического исследования:

ФИО Суханов С.М. Подпись [Signature]
Дата составления документа 24.06.2024 г.

Абрис участка леса

в кв. 9 выд. 12 на площ. 0,8 га выд. 22 на площ. 1,0 га Унинское лесничество Хорошевское сел.
участковое лесничество

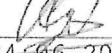
Масштаб 1:10 000



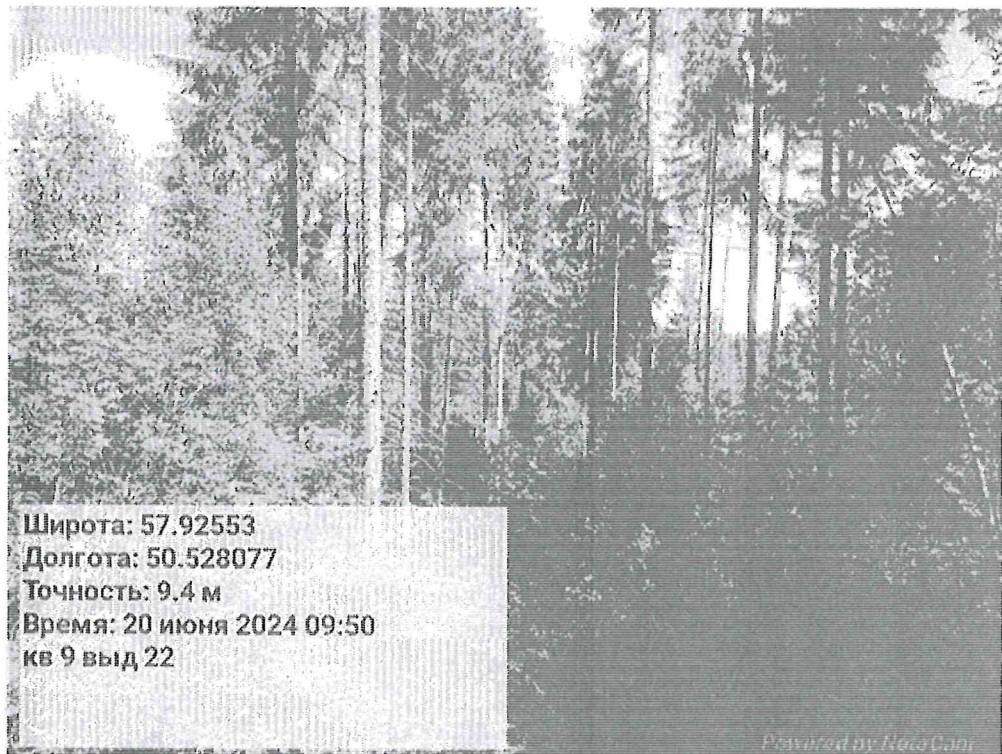
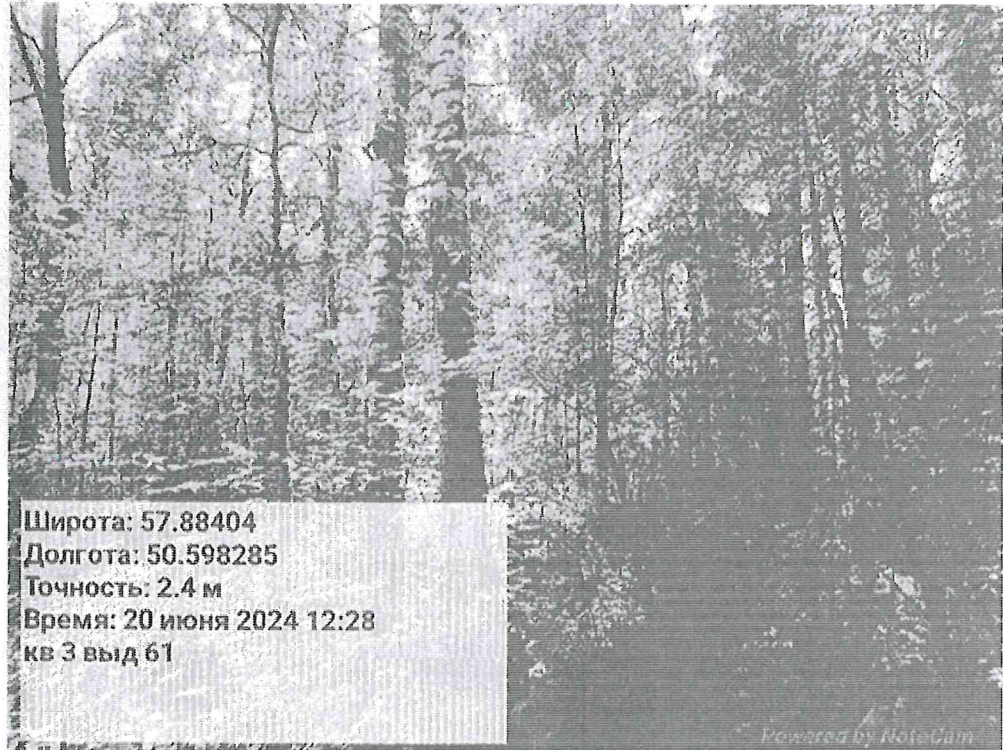
Условные обозначения:

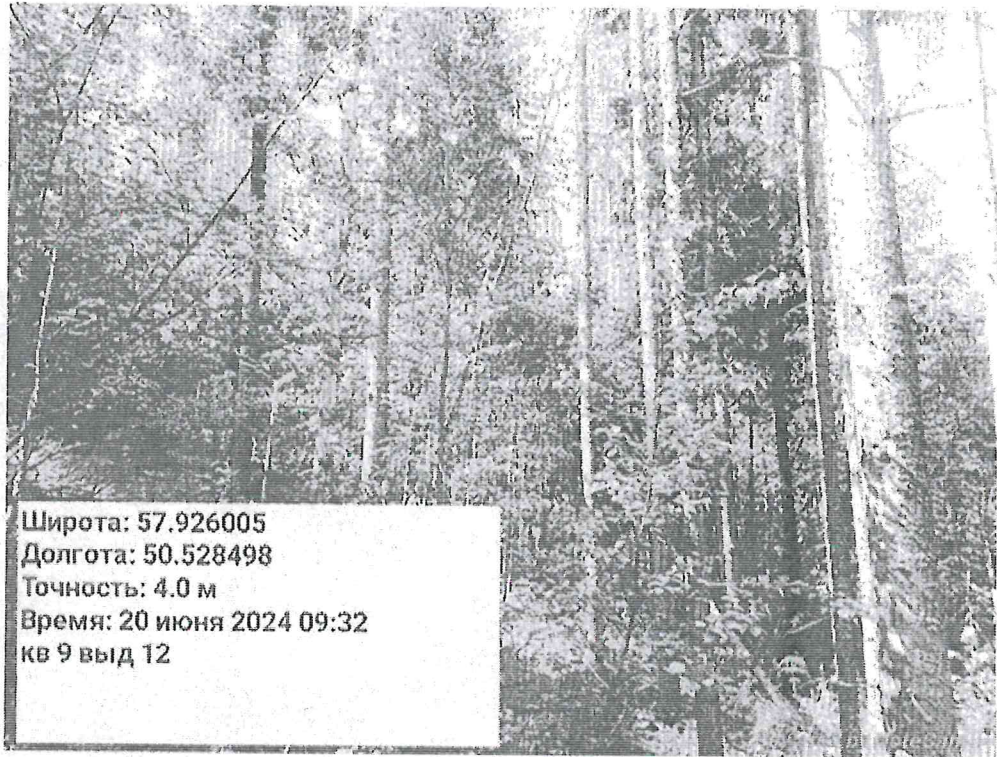
участок, намечаемый в сплошную санитарную рубку/ без назначения

Исполнитель работ по проведению лесопатологического исследования:

ФИО Суханов С.М. Подпись 
Дата составления документа 24.06.2024 г.

Фотофиксация Хорошевского сельского участкового лесничества кв. 3 выд. 61, кв. 9 выд. 12,22





Исполнитель работ по проведению лесопатологического обследования:

Инженер-лесопатолог КОГКУ "Кировлесцентр" Суханов С.М.

Категория зашитности: Леса водоохраных зон

Участковое лесничество: Хорошевское сельское

№ выдела	Площадь	Состав. Подрост, подлесок, покров, почва, рельеф, особенности выдела. Отметка о происловом проис. Назименование категорий земель. Хар. лесных культур. Кадастровая оценка.	Ярус	Высота	Элемент леса	Возраст	Высота	Диаметр	Класс	Группа	Бонитет	Тип леса	Полнота		Запас сырья		Запас на выдел		Хозяйственные мероприятия				
													Площадь	Сумма площадей сечений	на I категория	на выдел	в т.ч. по состав. породам	Класс		Сухостой (старого)	сидер	Закламенность	общая
1	2		4	5	6	7	8	9	10	11	12	13	14	15	16	17	18	19	20	21	22	23	24
56	0.4	7Б10С2Е+Б	1	17	7Б	45	17	16	5	4	2	К	0.6	100	40	28							
					10С		17	20				С3				4							
					2Е	15	16									8							
					Б	25																	
57	0.1	10Б+Е+0С	1	17	10Б	45	17	18	5	4	2	К	0.5	90	9	9							
					Е							С3											
					0С																		
58	0.1	10Б+Е+0С	1	17	10Б	45	17	18	5	4	2	К	0.5	90	9	9							
					Е							С3											
					0С																		
59	0.3	8Б10С10ЛС+Е	1	17	8Б	45	17	18	5	4	2	К	0.6	110	33	26							
					10С							С3				3							
					10ЛС											3							
					Е																		
					0С																		
60	0.9	9Б10С	1	23	9Б	60	23	24	6	4	1	К	0.6	170	153	138							
					10С							С3				15							
61	2	8Б20С	1	24	8Б	70	24	26	7	5	2	К	0.7	210	420	336							
					20С							С3				84							

подлесок: Р Редкий
Состав неоднородный, Полнота неравномерная

подлесок: Р Редкий
Полнота неравномерная

подлесок: Р Редкий
Полнота неравномерная

подлесок: Р Редкий
Состав неоднородный, Полнота неравномерная

подрост: 10Е+П; (20); 1.5 м; 1 тыс.шт/га
Состав неоднородный, Полнота неравномерная

подрост: 10Е+П; (30); 4.5 м; 2 тыс.шт/га
Фитовредители, Осина, Стволовая гниль, Слабая порожденность

Выборочная сан. рубка (10%)
0.7 га ВСР 2011/2

Смирнов Сергей

