

УТВЕРЖДАЮ:
Заместитель министра лесного
хозяйства Кировской области
В.Г. Глушков
«19 января» 2023 г.

АКТ
лесопатологического обследования № 3
лесных насаждений в Свечинское (лесничество)
Кировской области (субъект Российской Федерации)

Способ лесопатологического обследования: 1. Визуальный

2. Инструментальный

Место проведения

Участковое лесничество	Урочище (дача)	Квартал	Выдел	Площадь выдела, га	Лесопатологический выдел	Площадь лесопатологического выдела, га
Юмское		15	22	5,2	1	4,8
Юмское		15	27	1,5	1	0,4
Юмское		15	30	5,1	1	5,1
Юмское		15	25	17,2	1	9,5
Юмское		15	29	25,5	1	14,2
Юмское		15	31	9,0	1	0,9
Юмское		15	38	3,0	1	3,0
Юмское		15	26	1,8	1	1,3
Юмское		15	19	1,2	1	0,3

Лесопатологическое обследование проведено на общей площади 39,5 га

Кадастровый номер участка:
43:29:000000:162
(для участков, предоставленных в постоянное (бессрочное) пользование, аренду)

Документ о праве пользования:

Договор аренды 26-11 от 20.09.2019 г. ООО ПКП «Алмис»

(тип документа о праве пользования, дата, номер, вид разрешенного использования лесов)

2. Инструментальное (детальное) обследование лесных насаждений

2.1. Лесничество Свечинское Участковое лесничество Юмское

2.2. Урочище (дача) _____ квартал 15 выдел 22 лесопатологический выдел 1

Наличие ограничений или особенностей участка, влияющих на назначение СОМ:

____ (отметка о наличии ООПТ, ОЗУ, водоохраной зоны, радиоактивного загрязнения лесов, угрозы возникновения очагов вредных организмов или пожарной опасности в лесах).

2.3. Фактическая таксационная характеристика лесного насаждения соответствует (не соответствует) таксационному описанию (нужное подчеркнуть). Причины несоответствия: свежий ветровал

Ведомость насаждений с выявленными несоответствиями таксационным описаниям приведена в приложении 1 к Акту.

2.4. Состояние насаждений:

С нарушенной устойчивостью (средневзвешенная категория состояния $\geq 1,51 - \leq 4,5$)

С утраченной устойчивостью (средневзвешенная категория состояния $\geq 4,5$) +

Устойчивое (средневзвешенная категория состояния $\leq 1,5$)

2.5. Причины ослабления повреждения, средневзвешенная категория состояния:

Свежий ветровал, свежий бурелом СКС-5.0

2.5.1. заселено (отработано) стволовыми вредителями

Вид вредителя	Порода	Встречаемость, % от запаса породы		Степень заселения лесного насаждения (слабая, средняя, сильная)
		заселённых деревьев	отработанных деревьев	
1	2	3	4	5

2.5.2. повреждено огнем:

Вид пожара	Порода	Состояние корневых лап		Состояние корневой шейки		высушивание луба		Обугленность древесины более 1/3 высоты ствола	
		Процент поврежденных огнём корней	Процент деревьев с данным повреждением	Обугленность древесины корневой шейки по окружности (1/4; 2/4; 3/4; более 3/4)	Процент деревьев с данным повреждением	по окружности ствола (1/4; 2/4; 3/4; более 3/4)	Процент деревьев с данным повреждением	по окружности и ствола (менее 1/2; более 1/2)	Процент деревьев с данным повреждением
1	2	3	4	5	6	7	8	9	10

2.5.3. заражено болезнями:

Болезнь/ возбудитель	Порода	Встречаемость (% заражённых деревьев)	Степень поражения лесного насаждения (слабая, средняя, сильная)
1	2	3	4

2.6. Выборке подлежит 100 % деревьев (указывается общий % запаса деревьев, подлежащий рубке, от общего запаса насаждения), в том числе:

Без признаков ослабления % (причины назначения) ;

Ослабленных % (причины назначения) ;

Сильно ослабленных % (причины назначения) ;

Усыхающих % (причины назначения) наличие плодовых тел осинового трутовика;

Свежего сухостоя %, Старого сухостоя %,

Свежего ветровала 70 %, Старого ветровала %,

Свежего бурелома 30 %, Старого бурелома %,

2.7. Полнота лесного насаждения после уборки деревьев, подлежащих рубке, составит 0

2.8. Критическая полнота для данной категории лесных насаждений и преобладающей породы составляет: 0.3

ЗАКЛЮЧЕНИЕ

С целью предотвращения негативных процессов или ущерба от их воздействия назначено: *рекомендуется произвести санитарно-оздоровительные мероприятия в виде сплошной санитарной рубки, так как после уборки поврежденных деревьев полнота снизится ниже критической. В соответствии с п. 47 Порядка проведения ЛПО и формы акта ЛПО (приказ Минприроды №910 от 09.11.2020 г.), назначение мероприятий произведено визуальным способом.*

Выбираемый запас – 1056 м³

Участковое лесничество	Урочище (дача)	Квартал	Выдел	Площадь выдела, га	Лесопатологический выдел	Площадь лесопатологического выдела, га	Вид мероприятия	Площадь мероприятия, га	породы	Доля выбираемого дрессинга по запасу, %	Рекомендуемый срок проведения мероприятия
1	2	3	4	5	6	7	8	9	10	11	12
Юмское		15	22	5.2	1	4.8	ССР	4.8	С	100	2023-24 гг.

Ведомость временной пробной площади и абрис участка прилагаются (приложение 2 и 3 к акту)

Рекомендации по проведению мероприятий, не относящихся к мероприятиям по предупреждению распространения вредных организмов.

Меры по обеспечению возобновления: **Сохранение жизнеспособного подроста с последующим обследованием участка после проведения лесохозяйственных работ для определения способа лесовосстановления.**

Дата проведения обследования: 16.11. 2022 года.

Дата составления документа 26.12.2022 года.

Исполнители работ по проведению лесопатологического обследования:

Инженер-лесопатолог КОГКУ "Кировлесцентр" Суханов С.М.



2. Инструментальное (детальное) обследование лесных насаждений

2.1. Лесничество Свечинское Участковое лесничество Юмское

2.2. Урочище (дача) _____ квартал 15 выдел 27 лесопатологический выдел 1

Наличие ограничений или особенностей участка, влияющих на назначение СОМ:

____ (отметка о наличии ООПТ, ОЗУ, водоохраной зоны, радиоактивного загрязнения лесов, угрозы возникновения очагов вредных организмов или пожарной опасности в лесах).

2.3. Фактическая таксационная характеристика лесного насаждения соответствует (**не соответствует**) таксационному описанию (нужное подчеркнуть). Причины несоответствия: свежий ветровал

Ведомость насаждений с выявленными несоответствиями таксационным описаниям приведена в приложении 1 к Акту.

2.4. Состояние насаждений:

С нарушенной устойчивостью (средневзвешенная категория состояния $\geq 1,51 - \leq 4,5$)

С утраченной устойчивостью (средневзвешенная категория состояния $\geq 4,5$) +

Устойчивое (средневзвешенная категория состояния $\leq 1,5$)

2.5. Причины ослабления повреждения, средневзвешенная категория состояния:

Свежий ветровал, свежий бурелом СКС-4.6

2.5.1. заселено (отработано) стволовыми вредителями

Вид вредителя	Порода	Встречаемость, % от запаса породы		Степень заселения лесного насаждения (слабая, средняя, сильная)
		заселённых деревьев	отработанных деревьев	
1	2	3	4	5

2.5.2. повреждено огнем:

Вид пожара	Порода	Состояние корневых лап		Состояние корневой шейки		высушивание луба		Обугленность древесины более 1/3 высоты ствола	
		Процент поврежденных огнём корней	Процент деревьев с данным повреждением	Обугленность древесины корневой шейки по окружности (1/4; 2/4; 3/4; более 3/4)	Процент деревьев с данным повреждением	по окружности ствола (1/4; 2/4; 3/4; более 3/4)	Процент деревьев с данным повреждением	по окружности и ствола (менее 1/2; более 1/2)	Процент деревьев с данным повреждением
1	2	3	4	5	6	7	8	9	10

2.5.3. заражено болезнями:

Болезнь/ возбудитель	Порода	Встречаемость (% заражённых деревьев)	Степень поражения лесного насаждения (слабая, средняя, сильная)
1	2	3	4

2.6. Выборке подлежит 90 % деревьев (указывается общий % запаса деревьев, подлежащий рубке, от общего запаса насаждения), в том числе:

Без признаков ослабления % (причины назначения) ;

Ослабленных % (причины назначения) ;

Сильно ослабленных % (причины назначения) ;

Усыхающих % (причины назначения) наличие плодовых тел осинового трутовика;

Свежего сухостоя %, Старого сухостоя %,

Свежего ветровала 70 %, Старого ветровала %,

Свежего бурелома 20 %, Старого бурелома %,

2.7. Полнота лесного насаждения после уборки деревьев, подлежащих рубке, составит **0.1**

2.8. Критическая полнота для данной категории лесных насаждений и преобладающей породы составляет: **0.3**

ЗАКЛЮЧЕНИЕ

С целью предотвращения негативных процессов или ущерба от их воздействия назначено: *рекомендуется произвести санитарно-оздоровительные мероприятия в виде сплошной санитарной рубки, так как после уборки поврежденных деревьев полнота снизится ниже критической.*
В соответствии с п. 47 Порядка проведения ЛПО и формы акта ЛПО (приказ Минприроды №910 от 09.11.2020 г.), назначение мероприятий произведено визуальным способом.

Выбираемый запас – 48 м3

Участковое лесничество	Урочище (дача)	Квартал	Выдел	Площадь выдела, га	Лесопатологический выдел	Площадь лесопатологического выдела, га	Вид мероприятия	Площадь мероприятия, га	породы	Доля выбираемой древесины по запасу, %	Рекомендуемый срок проведения мероприятия
1	2	3	4	5	6	7	8	9	10	11	12
Юмское		15	27	1.5	1	0.4	ССР	0.4	С	100	2023-24 гг.

Ведомость временной пробной площади и абрис участка прилагаются (приложение 2 и 3 к акту)

Рекомендации по проведению мероприятий, не относящихся к мероприятиям по предупреждению распространения вредных организмов.

Меры по обеспечению возобновления: **Сохранение жизнеспособного подростка с последующим обследованием участка после проведения лесохозяйственных работ для определения способа лесовосстановления.**

Дата проведения обследования: 16.11. 2022 года.

Дата составления документа 26.12.2022 года.

Исполнители работ по проведению лесопатологического обследования:

Инженер-лесопатолог КОГКУ "Кировлесцентр" Суханов С.М.



2. Инструментальное (детальное) обследование лесных насаждений

2.1. Лесничество Свечинское Участковое лесничество Юмское

2.2. Урочище (дача) _____ квартал 15 выдел 30 лесопатологический выдел 1

Наличие ограничений или особенностей участка, влияющих на назначение СОМ:

____ (отметка о наличии ООПТ, ОЗУ, водоохраной зоны, радиоактивного загрязнения лесов, угрозы возникновения очагов вредных организмов или пожарной опасности в лесах).

2.3. Фактическая таксационная характеристика лесного насаждения соответствует (не соответствует) таксационному описанию (нужное подчеркнуть). Причины несоответствия: свежий ветровал

Ведомость насаждений с выявленными несоответствиями таксационным описаниям приведена в приложении 1 к Акту.

2.4. Состояние насаждений:

С нарушенной устойчивостью (средневзвешенная категория состояния $\geq 1,51 - \leq 4,5$)

С утраченной устойчивостью (средневзвешенная категория состояния $\geq 4,5$) +

Устойчивое (средневзвешенная категория состояния $\leq 1,5$)

2.5. Причины ослабления повреждения, средневзвешенная категория состояния:

Свежий ветровал, свежий бурелом СКС-5.0

2.5.1. заселено (отработано) стволовыми вредителями

Вид вредителя	Порода	Встречаемость, % от запаса породы		Степень заселения лесного насаждения (слабая, средняя, сильная)
		заселённых деревьев	отработанных деревьев	
1	2	3	4	5

2.5.2. повреждено огнем:

Вид пожара	Порода	Состояние корневых лап		Состояние корневой шейки		высушивание луба		Обугленность древесины более 1/3 высоты ствола	
		Процент поврежденных сгнём корней	Процент деревьев с данным повреждением см	Обугленность древесины корневой шейки по окружности (1/4; 2/4; 3/4; более 3/4)	Процент деревьев с данным повреждением	по окружности ствола (1/4; 2/4; 3/4; более 3/4)	Процент деревьев с данным повреждением	по окружности и ствола (менее 1/2; более 1/2)	Процент деревьев с данным повреждением
1	2	3	4	5	6	7	8	9	10

2.5.3. заражено болезнями:

Болезнь/ возбудитель	Порода	Встречаемость (% заражённых деревьев)	Степень поражения лесного насаждения (слабая, средняя, сильная)
1	2	3	4

2.6. Выборке подлежит 100 % деревьев (указывается общий % запаса деревьев, подлежащий рубке, от общего запаса насаждения), в том числе:

Без признаков ослабления % (причины назначения) ;

Ослабленных % (причины назначения) ;

Сильно ослабленных % (причины назначения) ;

Усыхающих % (причины назначения) наличие плодовых тел осинового трутовика;

Свежего сухостоя %, Старого сухостоя %,

Свежего ветровала 70 %, Старого ветровала %,

Свежего бурелома 30 %, Старого бурелома %,

2.7. Полнота лесного насаждения после уборки деревьев, подлежащих рубке, составит 0

2.8. Критическая полнота для данной категории лесных насаждений и преобладающей породы составляет: 0.3

ЗАКЛЮЧЕНИЕ

С целью предотвращения негативных процессов или ущерба от их воздействия назначено: *рекомендуется произвести санитарно-оздоровительные мероприятия в виде сплошной санитарной рубки, так как после уборки поврежденных деревьев полнота снизится ниже критической. В соответствии с п. 47 Порядка проведения ЛПО и формы акта ЛПО (приказ Минприроды №910 от 09.11.2020 г.), назначение мероприятий произведено визуальным способом.*

Выбираемый запас – 1224 м³

Участковое лесничество	Урочище (дача)	Квартал	Выдел	Площадь выдела, га	Лесопатологический выдел	Площадь лесопатологического выдела, га	Вид мероприятия	Площадь мероприятия, га	породы	Доля выбираемой древесины по запасу, %	Рекомендуемый срок проведения мероприятия
1	2	3	4	5	6	7	8	9	10	11	12
Юмское		15	30	5.1	1	5.1	ССР	5.1	С	100	2023-24 гг.

Ведомость временной пробной площади и абрис участка прилагаются (приложение 2 и 3 к акту)

Рекомендации по проведению мероприятий, не относящихся к мероприятиям по предупреждению распространения вредных организмов.

Меры по обеспечению возобновления: Сохранение жизнеспособного подростка с последующим обследованием участка после проведения лесохозяйственных работ для определения способа лесовосстановления.

Дата проведения обследования: 16.11. 2022 года.

Дата составления документа 26.12.2022 года.

Исполнители работ по проведению лесопатологического обследования:

Инженер-лесопатолог КОГКУ "Кировлесцентр" Суханов С.М.



2. Инструментальное (детальное) обследование лесных насаждений

2.1. Лесничество Свечинское Участковое лесничество Юмское

2.2. Урочище (дача) _____ квартал 15 выдел 25 лесопатологический выдел 1

Наличие ограничений или особенностей участка, влияющих на назначение СОМ:

____ (отметка о наличии ООПТ, ОЗУ, водоохраной зоны, радиоактивного загрязнения лесов, угрозы возникновения очагов вредных организмов или пожарной опасности в лесах).

2.3. Фактическая таксационная характеристика лесного насаждения соответствует (не соответствует) таксационному описанию (нужное подчеркнуть). Причины несоответствия: свежий ветровал

Ведомость насаждений с выявленными несоответствиями таксационным описаниям приведена в приложении 1 к Акту.

2.4. Состояние насаждений:

С нарушенной устойчивостью (средневзвешенная категория состояния $\geq 1,51 - \leq 4,5$)

С утраченной устойчивостью (средневзвешенная категория состояния $\geq 4,5$) +

Устойчивое (средневзвешенная категория состояния $\leq 1,5$)

2.5. Причины ослабления повреждения, средневзвешенная категория состояния:
Свежий ветровал, свежий бурелом СКС-5.0

2.5.1. заселено (отработано) стволовыми вредителями

Вид вредителя	Порода	Встречаемость, % от запаса породы		Степень заселения лесного насаждения (слабая, средняя, сильная)
		заселённых деревьев	отработанных деревьев	
1	2	3	4	5

2.5.2. повреждено огнем:

Вид пожара	Порода	Состояние корневых лап		Состояние корневой шейки		высушивание луба		Обугленность древесины более 1/3 высоты ствола	
		Процент поврежденных огнём корней	Процент деревьев с данным повреждением	Обугленность древесины корневой шейки по окружности (1/4; 2/4; 3/4; более 3/4)	Процент деревьев с данным повреждением	по окружности ствола (1/4; 2/4; 3/4; более 3/4)	Процент деревьев с данным повреждением	по окружности и ствола (менее 1/2; более 1/2)	Процент деревьев с данным повреждением
1	2	3	4	5	6	7	8	9	10

2.5.3. заражено болезнями:

Болезнь/ возбудитель	Порода	Встречаемость (% заражённых деревьев)	Степень поражения лесного насаждения (слабая, средняя, сильная)
1	2	3	4

2.6. Выборке подлежит 100 % деревьев (указывается общий % запаса деревьев, подлежащий рубке, от общего запаса насаждения), в том числе:

Без признаков ослабления % (причины назначения) ;

Ослабленных % (причины назначения) ;

Сильно ослабленных % (причины назначения) ;

Усыхающих % (причины назначения) наличие плодовых тел осинового трутовика;

Свежего сухостоя %, Старого сухостоя %,

Свежего ветровала 60 %, Старого ветровала %,

Свежего бурелома 40 %, Старого бурелома %,

2.7. Полнота лесного насаждения после уборки деревьев, подлежащих рубке, составит 0

2.8. Критическая полнота для данной категории лесных насаждений и преобладающей породы составляет: 0.3

ЗАКЛЮЧЕНИЕ

С целью предотвращения негативных процессов или ущерба от их воздействия назначено: *рекомендуется произвести санитарно-оздоровительные мероприятия в виде сплошной санитарной рубки, так как после уборки поврежденных деревьев полнота снизится ниже критической.*

В соответствии с п. 47 Порядка проведения ЛПО и формы акта ЛПО (приказ Минприроды №910 от 09.11.2020 г.), назначение мероприятий произведено визуальным способом.

Выбираемый запас – 2755 м³

Участковое лесничество	Урочище (дача)	Квартал	Выдел	Площадь выдела, га	Лесопатологический выдел	Площадь лесопатологического выдела, га	Вид мероприятия	Площадь мероприятия, га	породы	Доля выбрасываемой древесины по запасу, %	Рекомендуемый срок проведения мероприятия
1	2	3	4	5	6	7	8	9	10	11	12
Юмское		15	25	17.2	1	9.5	ССР	9.5	С	100	2023-24 гг.

Ведомость временной пробной площади и абрис участка прилагаются (приложение 2 и 3 к акту)

Рекомендации по проведению мероприятий, не относящихся к мероприятиям по предупреждению распространения вредных организмов.

Меры по обеспечению возобновления: Сохранение жизнеспособного подростка с последующим обследованием участка после проведения лесохозяйственных работ для определения способа лесовосстановления.

Дата проведения обследования: 16.11. 2022 года.

Дата составления документа 26.12.2022 года.

Исполнители работ по проведению лесопатологического обследования:

Инженер-лесопатолог КОГКУ "Кировлесцентр" Суханов С.М.



2. Инструментальное (детальное) обследование лесных насаждений

2.1. Лесничество Свечинское Участковое лесничество Юмское

2.2. Урочище (дача) _____ квартал 15 выдел 29 лесопатологический выдел 1

Наличие ограничений или особенностей участка, влияющих на назначение СОМ:

___ (отметка о наличии ООПТ, ОЗУ, водоохраной зоны, радиоактивного загрязнения лесов, угрозы возникновения очагов вредных организмов или пожарной опасности в лесах).

2.3. Фактическая таксационная характеристика лесного насаждения соответствует (не соответствует) таксационному описанию (нужное подчеркнуть). Причины несоответствия: свежий ветровал

Ведомость насаждений с выявленными несоответствиями таксационным описаниям приведена в приложении 1 к Акту.

2.4. Состояние насаждений:

С нарушенной устойчивостью (средневзвешенная категория состояния $\geq 1,51 - \leq 4,5$)

С утраченной устойчивостью (средневзвешенная категория состояния $\geq 4,5$) +

Устойчивое (средневзвешенная категория состояния $\leq 1,5$)

2.5. Причины ослабления повреждения, средневзвешенная категория состояния:

Свежий ветровал, свежий бурелом СКС-5.0

2.6. заселено (отработано) стволовыми вредителями

Вид вредителя	Порода	Встречаемость, % от запаса породы		Степень заселения лесного насаждения (слабая, средняя, сильная)
		заселённых деревьев	отработанных деревьев	
1	2	3	4	5

2.7. повреждено огнем:

Вид пожара	Порода	Состояние корневых лап		Состояние корневой шейки		высушивание луба		Обугленность древесины более 1/3 высоты ствола	
		Процент поврежденных огнём корней	Процент деревьев с данным повреждением	Обугленность древесины корневой шейки по окружности (1/4; 2/4; 3/4; более 3/4)	Процент деревьев с данным повреждением	по окружности ствола (1/4; 2/4; 3/4; более 3/4)	Процент деревьев с данным повреждением	по окружности ствола (менее 1/2; более 1/2)	Процент деревьев с данным повреждением
1	2	3	4	5	6	7	8	9	10

2.8. заражено болезнями:

Болезнь/ возбудитель	Порода	Встречаемость (% заражённых деревьев)	Степень поражения лесного насаждения (слабая, средняя, сильная)
1	2	3	4

2.9. Выборке подлежит 100 % деревьев (указывается общий % запаса деревьев, подлежащий рубке, от общего запаса насаждения), в том числе:

Без признаков ослабления % (причины назначения) ;

Ослабленных % (причины назначения) ;

Сильно ослабленных % (причины назначения) ;

Усыхающих % (причины назначения) наличие плодовых тел осинового трутовика;

Свежего сухостоя %, Старого сухостоя %,

Свежего ветровала 70 %, Старого ветровала %,

Свежего бурелома 30 %, Старого бурелома %,

2.10. Полнота лесного насаждения после уборки деревьев, подлежащих рубке, составит 0

2.11. Критическая полнота для данной категории лесных насаждений и преобладающей породы составляет: 0.3

ЗАКЛЮЧЕНИЕ

С целью предотвращения негативных процессов или ущерба от их воздействия назначено: *рекомендуется произвести санитарно-оздоровительные мероприятия в виде сплошной санитарной рубки, так как после уборки поврежденных деревьев полнота снизится ниже критической*
В соответствии с п. 47 Порядка проведения ЛПО и формы акта ЛПО (приказ Минприроды №910 от 09.11.2020 г.), назначение мероприятий произведено визуальным способом.

Выбираемый запас – 2840 м3

Участковое лесничество	Урочище (дача)	Квартал	Выдел	Площадь выдела, га	Лесопатологический выдел	Площадь лесопатологического выдела, га	Вид мероприятия	Площадь мероприятия, га	породы	Доля выбираемой древесины по запасу, %	Рекомендуемый срок проведения мероприятия
1	2	3	4	5	6	7	8	9	10	11	12
Юмское		15	29	25.5	1	14.2	ССР	14.2	С	100	2023-24 гг.

Ведомость временной пробной площади и абрис участка прилагаются (приложение 2 и 3 к акту)

Рекомендации по проведению мероприятий, не относящихся к мероприятиям по предупреждению распространения вредных организмов.

Меры по обеспечению возобновления: Сохранение жизнеспособного подростка с последующим обследованием участка после проведения лесохозяйственных работ для определения способа лесовосстановления.

Дата проведения обследования: 16.11. 2022 года.

Дата составления документа 26.12.2022 года.

Исполнители работ по проведению лесопатологического обследования:

Инженер-лесопатолог КОГКУ "Кировлесцентр" Суханов С.М.



2. Инструментальное (детальное) обследование лесных насаждений

2.1. Лесничество Свечинское Участковое лесничество Юмское

2.2. Урочище (дача) _____ квартал 15 выдел 31 лесопатологический выдел 1

Наличие ограничений или особенностей участка, влияющих на назначение СОМ:

____ (отметка о наличии ООПТ, ОЗУ, водоохраной зоны, радиоактивного загрязнения лесов, угрозы возникновения очагов вредных организмов или пожарной опасности в лесах).

2.3. Фактическая таксационная характеристика лесного насаждения соответствует **(не соответствует)** таксационному описанию (нужное подчеркнуть). Причины несоответствия: свежий ветровал

Ведомость насаждений с выявленными несоответствиями таксационным описаниям приведена в приложении 1 к Акту.

2.4. Состояние насаждений:

С нарушенной устойчивостью (средневзвешенная категория состояния $\geq 1,51 - \leq 4,5$)

С утраченной устойчивостью (средневзвешенная категория состояния $\geq 4,5$) +

Устойчивое (средневзвешенная категория состояния $\leq 1,5$)

2.5. Причины ослабления повреждения, средневзвешенная категория состояния:
Свежий ветровал, свежий бурелом СКС-4.6

2.6. заселено (отработано) стволовыми вредителями

Вид вредителя	Порода	Встречаемость, % от запаса породы		Степень заселения лесного насаждения (слабая, средняя, сильная)
		заселённых деревьев	отработанных деревьев	
1	2	3	4	5

2.7. повреждено огнем:

Вид пожара	Порода	Состояние корневых лап		Состояние корневой шейки		высушивание луба		Обугленность древесины более 1/3 высоты ствола	
		Процент поврежденных огнём корней	Процент деревьев с данным повреждением	Обугленность древесины корневой шейки по окружности (1/4; 2/4; 3/4; более 3/4)	Процент деревьев с данным повреждением	по окружности ствола (1/4; 2/4; 3/4; более 3/4)	Процент деревьев с данным повреждением	по окружности ствола (менее 1/2; более 1/2)	Процент деревьев с данным повреждением
1	2	3	4	5	6	7	8	9	10

2.8. заражено болезнями:

Болезнь/ возбудитель	Порода	Встречаемость (% заражённых деревьев)	Степень поражения лесного насаждения (слабая, средняя, сильная)
1	2	3	4

2.9. Выборке подлежит 90 % деревьев (указывается общий % запаса деревьев, подлежащий рубке, от общего запаса насаждения), в том числе:

Без признаков ослабления % (причины назначения) ;

Ослабленных % (причины назначения) ;

Сильно ослабленных % (причины назначения) ;

Усыхающих % (причины назначения) наличие плодовых тел осинового трутовика;

Свежего сухостоя %, Старого сухостоя %,

Свежего ветровала 70 %, Старого ветровала %,

Свежего бурелома 20 %, Старого бурелома %,

2.10. Полнота лесного насаждения после уборки деревьев, подлежащих рубке, составит 0

2.11. Критическая полнота для данной категории лесных насаждений и преобладающей породы составляет: 0.3

ЗАКЛЮЧЕНИЕ

С целью предотвращения негативных процессов или ущерба от их воздействия назначено: *рекомендуется произвести санитарно-оздоровительные мероприятия в виде сплошной санитарной рубки, так как после уборки поврежденных деревьев полнота снизится ниже критической*
В соответствии с п. 47 Порядка проведения ЛПО и формы акта ЛПО (приказ Минприроды №910 от 09.11.2020 г.), назначение мероприятий произведено визуальным способом.

Выбираемый запас – 171 м3

Участковое лесничество	Урочище (дача)	Квартал	Выдел	Площадь выдела, га	Лесопатологический выдел	Площадь лесопатологического выдела, га	Вид мероприятия	Площадь мероприятия, га	породы	Доля выбираемой древесины по запасу, %	Рекомендуемый срок проведения мероприятия
1	2	3	4	5	6	7	8	9	10	11	12
Юмское		15	31	9.0	1	0.9	ССР	0.9	С	100	2023-24 гг.

Ведомость временной пробной площади и абрис участка прилагаются (приложение 2 и 3 к акту)

Рекомендации по проведению мероприятий, не относящихся к мероприятиям по предупреждению распространения вредных организмов.

Меры по обеспечению возобновления: Сохранение жизнеспособного подростка с последующим обследованием участка после проведения лесохозяйственных работ для определения способа лесовосстановления.

Дата проведения обследования: 16.11. 2022 года.

Дата составления документа 26.12.2022 года.

Исполнители работ по проведению лесопатологического обследования:

Инженер-лесопатолог КОГКУ "Кировлесцентр" Суханов С.М.



2. Инструментальное (детальное) обследование лесных насаждений

2.1. Лесничество Свечинское Участковое лесничество Юмское

2.2. Урочище (дача) _____ квартал 15 выдел 38 лесопатологический выдел

Наличие ограничений или особенностей участка, влияющих на назначение СОМ:

____ (отметка о наличии ООПТ, ОЗУ, водоохраной зоны, радиоактивного загрязнения лесов, угрозы возникновения очагов вредных организмов или пожарной опасности в лесах).

2.3. Фактическая таксационная характеристика лесного насаждения соответствует (не соответствует) таксационному описанию (нужное подчеркнуть). Причины несоответствия: свежий ветровал

Ведомость насаждений с выявленными несоответствиями таксационным описаниям приведена в приложении 1 к Акту.

2.4. Состояние насаждений:

С нарушенной устойчивостью (средневзвешенная категория состояния $\geq 1,51 - \leq 4,5$)

С утраченной устойчивостью (средневзвешенная категория состояния $\geq 4,5$) +

Устойчивое (средневзвешенная категория состояния $\leq 1,5$)

2.5. Причины ослабления повреждения, средневзвешенная категория состояния:

Свежий ветровал, свежий бурелом СКС-4.6

2.6. заселено (отработано) стволовыми вредителями

Вид вредителя	Порода	Встречаемость, % от запаса породы		Степень заселения лесного насаждения (слабая, средняя, сильная)
		заселённых деревьев	отработанных деревьев	
1	2	3	4	5

2.7. повреждено огнем:

Вид пожара	Порода	Состояние корневых лап		Состояние корневой шейки		высушивание луба		Обугленность древесины более 1/3 высоты ствола	
		Процент поврежденных огнём корней	Процент деревьев с данным повреждением	Обугленность древесины корневой шейки по окружности (1/4; 2/4; 3/4; более 3/4)	Процент деревьев с данным повреждением	по окружности ствола (1/4; 2/4; 3/4; более 3/4)	Процент деревьев с данным повреждением	по окружности ствола (менее 1/2; более 1/2)	Процент деревьев с данным повреждением
1	2	3	4	5	6	7	8	9	10

2.8. заражено болезнями:

Болезнь/ возбудитель	Порода	Встречаемость (% заражённых деревьев)	Степень поражения лесного насаждения (слабая, средняя, сильная)
1	2	3	4

2.9. Выборке подлежит 90 % деревьев (указывается общий % запаса деревьев, подлежащий рубке, от общего запаса насаждения), в том числе:

Без признаков ослабления % (причины назначения) ;

Ослабленных % (причины назначения) ;

Сильно ослабленных % (причины назначения) ;

Усыхающих % (причины назначения) наличие плодовых тел осинового трутовика;

Свежего сухостоя %, Старого сухостоя %,

Свежего ветровала 70 %, Старого ветровала %,

Свежего бурелома 20 %, Старого бурелома %,

2.10. Полнота лесного насаждения после уборки деревьев, подлежащих рубке, составит 0

2.11. Критическая полнота для данной категории лесных насаждений и преобладающей породы составляет: 0.3

ЗАКЛЮЧЕНИЕ

С целью предотвращения негативных процессов или ущерба от их воздействия назначено: *рекомендуется произвести санитарно-оздоровительные мероприятия в виде сплошной санитарной рубки, так как после уборки поврежденных деревьев полнота снизится ниже критической* В соответствии с п. 47 Порядка проведения ЛПО и формы акта ЛПО (приказ Минприроды №910 от 09.11.2020 г.), назначение мероприятий произведено визуальным способом.

Выбираемый запас – 480 м3

Участковое лесничество	Урочище (дача)	Квартал	Выдел	Площадь выдела, га	Лесопатологический выдел	Площадь лесопатологического выдела, га	Вид мероприятия	Площадь мероприятия, га	породы	Доля выбираемой древесины по запасу, %	Рекомендуемый срок проведения мероприятия
1	2	3	4	5	6	7	8	9	10	11	12
Юмское		15	38	3.0	1	3.0	ССР	3.0	С	100	2023-24 гг.

Ведомость временной пробной площади и абрис участка прилагаются (приложение 2 и 3 к акту)

Рекомендации по проведению мероприятий, не относящихся к мероприятиям по предупреждению распространения вредных организмов.

Меры по обеспечению возобновления: Сохранение жизнеспособного подростка с последующим обследованием участка после проведения лесохозяйственных работ для определения способа лесовосстановления.

Дата проведения обследования: 16.11. 2022 года.

Дата составления документа 26.12.2022 года.

Исполнители работ по проведению лесопатологического обследования:

Инженер-лесопатолог КОГКУ "Кировлесцентр" Суханов С.М.



2. Инструментальное (детальное) обследование лесных насаждений

2.1. Лесничество Свечинское Участковое лесничество Юмское

2.2. Урочище (дача) _____ квартал 15 выдел 26 лесопатологический выдел

Наличие ограничений или особенностей участка, влияющих на назначение СОМ:

____ (отметка о наличии ООПТ, ОЗУ, водоохраной зоны, радиоактивного загрязнения лесов, угрозы возникновения очагов вредных организмов или пожарной опасности в лесах).

2.3. Фактическая таксационная характеристика лесного насаждения соответствует (не соответствует) таксационному описанию (нужное подчеркнуть). Причины несоответствия: свежий ветровал

Ведомость насаждений с выявленными несоответствиями таксационным описаниям приведена в приложении 1 к Акту.

2.4. Состояние насаждений:

С нарушенной устойчивостью (средневзвешенная категория состояния $\geq 1,51 - \leq 4,5$)

С утраченной устойчивостью (средневзвешенная категория состояния $\geq 4,5$) +

Устойчивое (средневзвешенная категория состояния $\leq 1,5$)

2.5. Причины ослабления повреждения, средневзвешенная категория состояния:

Свежий ветровал, свежий бурелом СКС-4.6

2.6. заселено (отработано) стволовыми вредителями

Вид вредителя	Порода	Встречаемость, % от запаса породы		Степень заселения лесного насаждения (слабая, средняя, сильная)
		заселённых деревьев	отработанных деревьев	
1	2	3	4	5

2.7. повреждено огнем:

Вид пожара	Порода	Состояние корневых лап		Состояние корневой шейки		высушивание луба		Обугленность древесины более 1/3 высоты ствола	
		Процент поврежденных огнём корней	Процент деревьев с данным повреждением	Обугленность древесины корневой шейки по окружности (1/4; 2/4; 3/4; более 3/4)	Процент деревьев с данным повреждением	по окружности ствола (1/4; 2/4; 3/4; более 3/4)	Процент деревьев с данным повреждением	по окружности ствола (менее 1/2; более 1/2)	Процент деревьев с данным повреждением
1	2	3	4	5	6	7	8	9	10

2.8. заражено болезнями:

Болезнь/ возбудитель	Порода	Встречаемость (% заражённых деревьев)	Степень поражения лесного насаждения (слабая, средняя, сильная)
1	2	3	4

2.9. Выборке подлежит 90 % деревьев (указывается общий % запаса деревьев, подлежащий рубке, от общего запаса насаждения), в том числе:

Без признаков ослабления % (причины назначения) ;

Ослабленных % (причины назначения) ;

Сильно ослабленных % (причины назначения) ;

Усыхающих % (причины назначения) наличие плодовых тел осинового трутовика;

Свежего сухостоя %, Старого сухостоя %,

Свежего ветровала 70 %, Старого ветровала %,

Свежего бурелома 20 %, Старого бурелома %,

2.10. Полнота лесного насаждения после уборки деревьев, подлежащих рубке, составит 0

2.11. Критическая полнота для данной категории лесных насаждений и преобладающей породы составляет: 0.3

ЗАКЛЮЧЕНИЕ

С целью предотвращения негативных процессов или ущерба от их воздействия назначено: *рекомендуется произвести санитарно-оздоровительные мероприятия в виде сплошной санитарной рубки, так как после уборки поврежденных деревьев полнота снизится ниже критической* В соответствии с п. 47 Порядка проведения ЛПО и формы акта ЛПО (приказ Минприроды №910 от 09.11.2020 г.), назначение мероприятий произведено визуальным способом.

Выбираемый запас – 182 м3

Участковое лесничество	Урочище (дача)	Квартал	Выдел	Площадь выдела, га	Лесопатологический выдел	Площадь лесопатологического выдела, га	Вид мероприятия	Площадь мероприятия, га	породы	Доля выбрасываемой древесины по запасу, %	Рекомендуемый срок проведения мероприятия
1	2	3	4	5	6	7	8	9	10	11	12
Юмское		15	26	1.8	1	1.3	ССР	1.3	С	100	2023-24 гг.

Ведомость временной пробной площади и абрис участка прилагаются (приложение 2 и 3 к акту)

Рекомендации по проведению мероприятий, не относящихся к мероприятиям по предупреждению распространения вредных организмов.

Меры по обеспечению возобновления: Сохранение жизнеспособного подростка с последующим обследованием участка после проведения лесохозяйственных работ для определения способа лесовосстановления.

Дата проведения обследования: 16.11. 2022 года.

Дата составления документа 26.12.2022 года.

Исполнители работ по проведению лесопатологического обследования:

Инженер-лесопатолог КОГКУ "Кировлесцентр" Суханов С.М.



2. Инструментальное (детальное) обследование лесных насаждений

2.1. Лесничество Свечинское Участковое лесничество Юмское

2.2. Урочище (дача) __ квартал 15 выдел 19 лесопатологический выдел

Наличие ограничений или особенностей участка, влияющих на назначение СОМ:

__ (отметка о наличии ООПТ, ОЗУ, водоохраной зоны, радиоактивного загрязнения лесов, угрозы возникновения очагов вредных организмов или пожарной опасности в лесах).

2.3. Фактическая таксационная характеристика лесного насаждения соответствует (не соответствует) таксационному описанию (нужное подчеркнуть). Причины несоответствия: свежий ветровал

Ведомость насаждений с выявленными несоответствиями таксационным описаниям приведена в приложении 1 к Акту.

2.4. Состояние насаждений:

С нарушенной устойчивостью (средневзвешенная категория состояния $\geq 1,51 - \leq 4,5$)

С утраченной устойчивостью (средневзвешенная категория состояния $\geq 4,5$) +

Устойчивое (средневзвешенная категория состояния $\leq 1,5$)

2.5. Причины ослабления повреждения, средневзвешенная категория состояния:

Свежий ветровал, свежий бурелом СКС-4.6

2.6. заселено (отработано) стволовыми вредителями

Вид вредителя	Порода	Встречаемость, % от запаса породы		Степень заселения лесного насаждения (слабая, средняя, сильная)
		заселённых деревьев	отработанных деревьев	
1	2	3	4	5

2.7. повреждено огнем:

Вид пожара	Порода	Состояние корневых лап		Состояние корневой шейки		высушивание луба		Обугленность древесины более 1/3 высоты ствола	
		Процент поврежденных огнём корней	Процент деревьев с данным повреждением	Обугленность древесины корневой шейки по окружности (1/4; 2/4; 3/4; более 3/4)	Процент деревьев с данным повреждением	по окружности ствола (1/4; 2/4; 3/4; более 3/4)	Процент деревьев с данным повреждением	по окружности ствола (менее 1/2; более 1/2)	Процент деревьев с данным повреждением
1	2	3	4	5	6	7	8	9	10

2.8. заражено болезнями:

Болезнь/ возбудитель	Порода	Встречаемость (% заражённых деревьев)	Степень поражения лесного насаждения (слабая, средняя, сильная)
1	2	3	4

2.9. Выборке подлежит 90 % деревьев (указывается общий % запаса деревьев, подлежащий рубке, от общего запаса насаждения), в том числе:

Без признаков ослабления % (причины назначения) ;

Ослабленных % (причины назначения) ;

Сильно ослабленных % (причины назначения) ;

Усыхающих % (причины назначения) наличие плодовых тел осинового трутовика;

Свежего сухостоя %, Старого сухостоя %,

Свежего ветровала 70 %, Старого ветровала %,

Свежего бурелома 20 %, Старого бурелома %,

2.10. Полнота лесного насаждения после уборки деревьев, подлежащих рубке, составит 0

2.11. Критическая полнота для данной категории лесных насаждений и преобладающей породы составляет: 0.3

ЗАКЛЮЧЕНИЕ

С целью предотвращения негативных процессов или ущерба от их воздействия назначено: *рекомендуется произвести санитарно-оздоровительные мероприятия в виде сплошной санитарной рубки, так как после уборки поврежденных деревьев полнота снизится ниже критической*
В соответствии с п. 47 Порядка проведения ЛПО и формы акта ЛПО (приказ Минприроды №910 от 09.11.2020 г.), назначение мероприятий произведено визуальным способом.

Выбираемый запас – 66 м3

Участковое лесничество	Урочище (дача)	Квартал	Выдел	Площадь выдела, га	Лесопатологический выдел	Площадь лесопатологического выдела, га	Вид мероприятия	Площадь мероприятия, га	породы	Доля выбираемого древесного запаса, %	Рекомендуемый срок проведения мероприятия
1	2	3	4	5	6	7	8	9	10	11	12
Юмское		15	19	1.2	1	0.3	ССР	0.3	С	100	2023-24 гг.

Ведомость временной пробной площади и абрис участка прилагаются (приложение 2 и 3 к акту)

Рекомендации по проведению мероприятий, не относящихся к мероприятиям по предупреждению распространения вредных организмов.

Меры по обеспечению возобновления: Сохранение жизнеспособного подростка с последующим обследованием участка после проведения лесохозяйственных работ для определения способа лесовосстановления.

Дата проведения обследования: 16.11. 2022 года.

Дата составления документа 26.12.2022 года.

Исполнители работ по проведению лесопатологического обследования:

Инженер-лесопатолог КОГКУ "Кировлесцентр" Суханов С.М.



2019	15	19	1.2	эксплуатаци онные			ТО	1	0.3	5С1Е2Ос2Б	С	120/75 75/60	24/19/24 21	36/18/28 20	МЧВ 3	0.6	3	220
							Ф	1	0.3	Погибшее насаждение 5С1Е2Ос2Б	С	120/75 75/60	24/19/24 21	36/18/28 20	МЧВ 3	0	3	22 198 ветровал

Условные обозначения:

ТО - таксационные описания

Ф - фактическая характеристика лесного насаждения

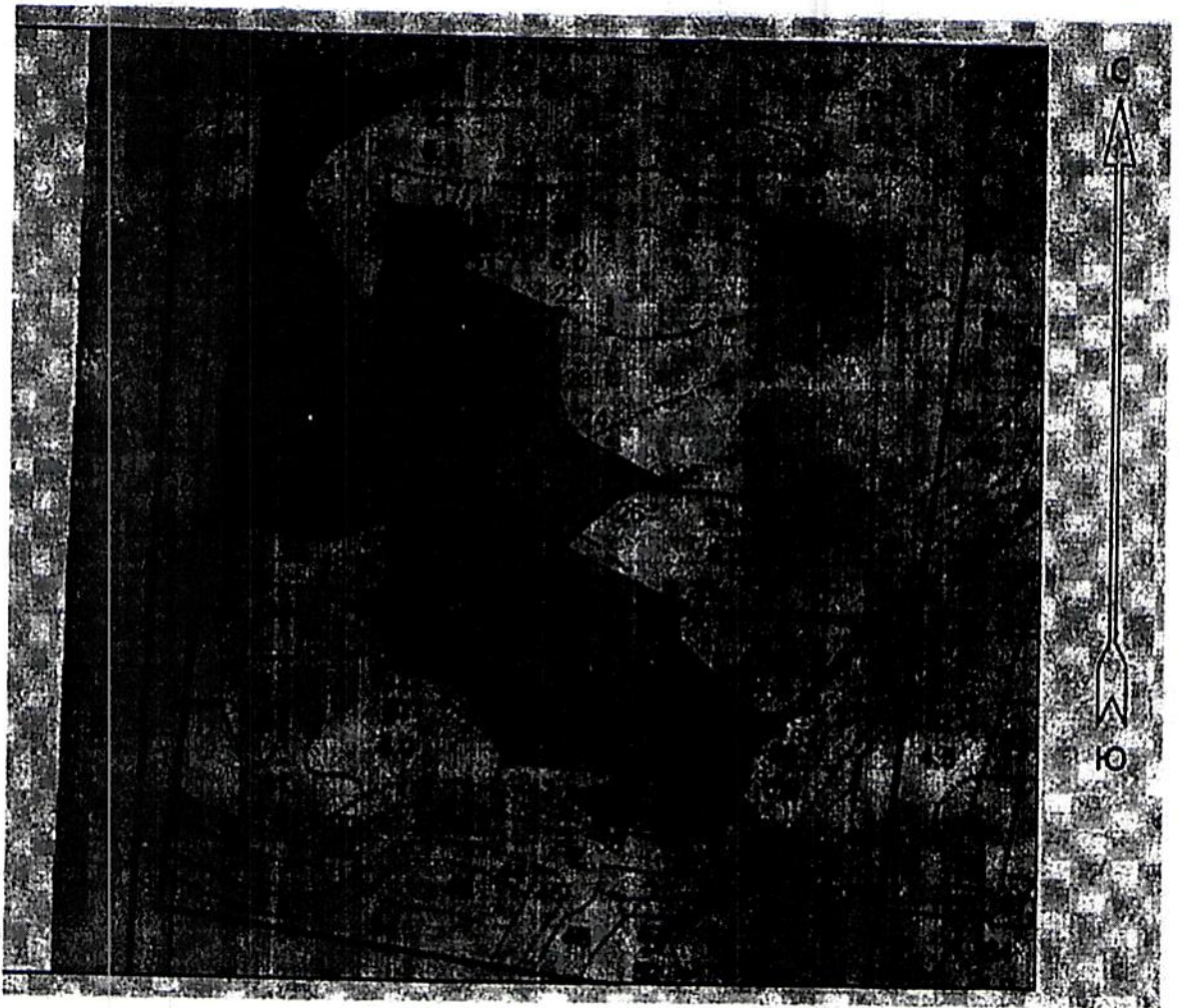
Исполнитель работ по проведению лесопатологического обследования: ФИО Суханов С.М. Подпись _____



Абрис участка леса

в кв. 15 выд. 22 на площ. 4.8 га выд. 27 на площ. 0.4 га выд. 30 на площ. 5.1 га выд. 25 на площ. 9.5 га выд. 29 на площ. 14.2 га выд. 31 на площ. 0.9 га выд. 38 на площ. 3.0 га выд. 26 на площ. 1.3 га выд. 19 на площ. 0.3 Свечинское лесничество Юмское участковое лесничество

Масштаб 1:10 000



Условные обозначения:

участок, намечаемый в сплошную санитарную рубку/ выборочную санитарную рубку

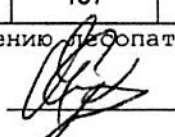
Пространственное размещение лесопатологических выделов

(включается в Акт при выделении лесопатологических выделов, для указания

Пространственного расположения поврежденных и погибших насаждений)

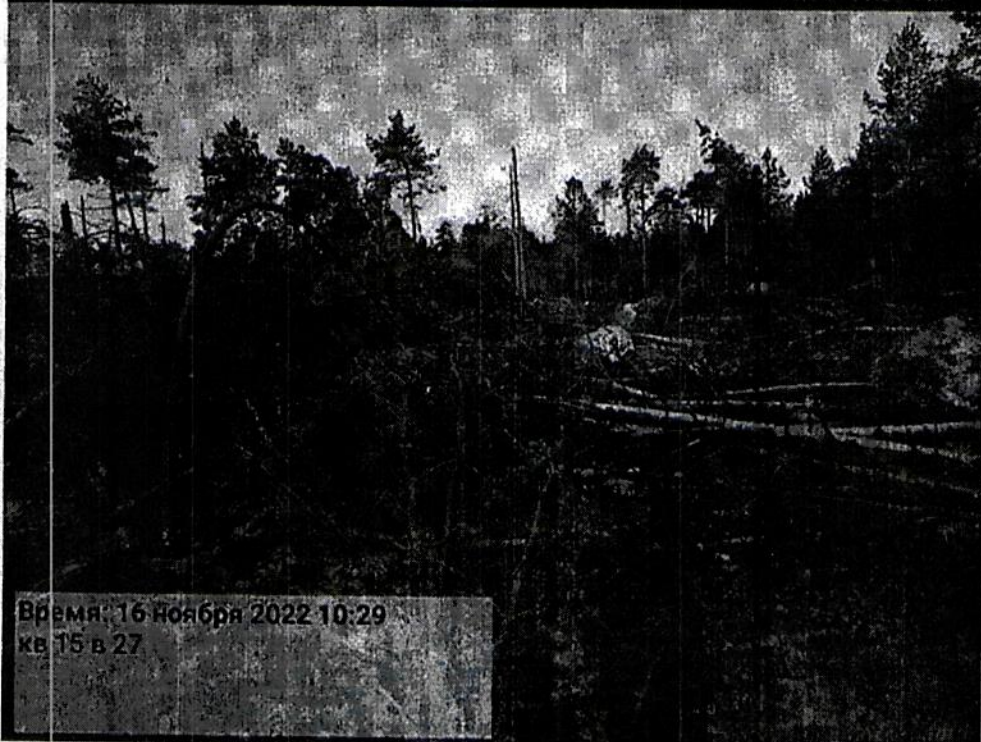
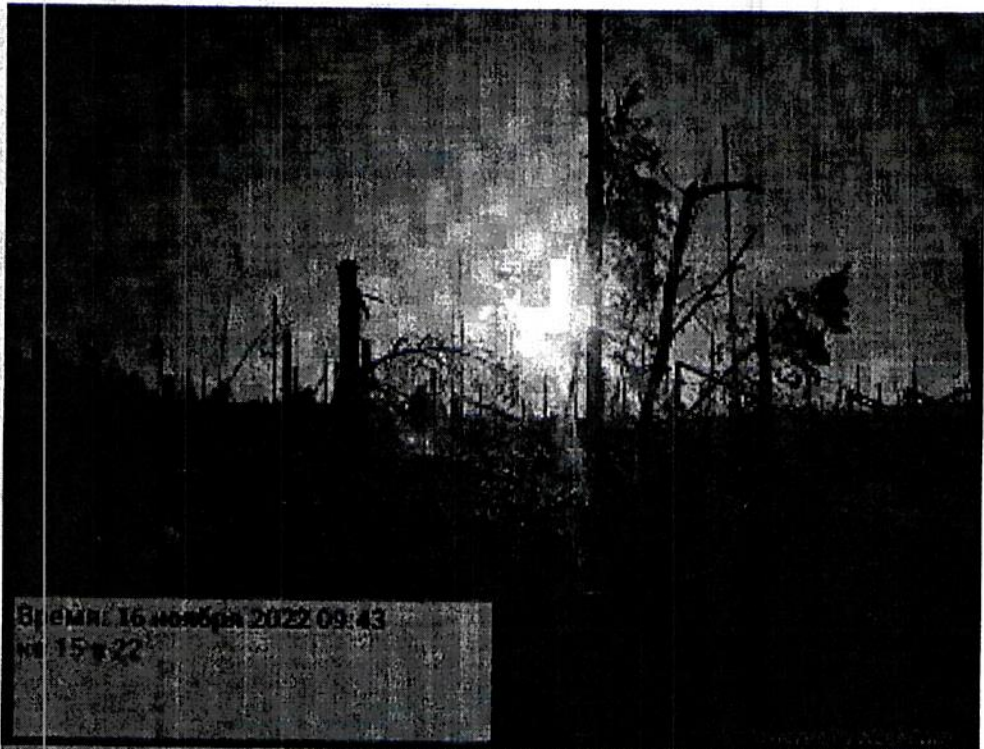
Номера точек	Координаты	Длина, м	Номера точек	Координаты	Длина, м
0	58°11.901'47"30.034	573	25	58°12.240'47"30.801	67
1	58°12.207'47"30.098	676	26	58°12.237'47"30.732	116
2	58°12.568'47"30.189	56	27	58°12.191'47"30.628	198
3	58°12.584'47"30.238	35	28	58°12.145'47"30.811	43
4	58°12.566'47"30.251	45	29	58°12.123'47"30.798	164
5	58°12.578'47"30.292	45	30	58°12.061'47"30.918	55
6	58°12.552'47"30.285	114	31	58°12.062'47"30.975	26
7	58°12.562'47"30.401	54	32	58°12.049'47"30.963	48
8	58°12.574'47"30.453	39	33	58°12.034'47"30.923	32
9	58°12.554'47"30.438	149	34	58°12.018'47"30.912	50
10	58°12.515'47"30.305	66	35	58°11.992'47"30.902	65
11	58°12.491'47"30.256	66	36	58°11.974'47"30.846	49
12	58°12.459'47"30.228	178	37	58°11.967'47"30.796	105
13	58°12.378'47"30.327	13	38	58°11.973'47"30.689	61
14	58°12.377'47"30.338	91	39	58°11.998'47"30.648	62
15	58°12.424'47"30.365	61	40	58°12.006'47"30.710	20
16	58°12.457'47"30.363	89	41	58°12.015'47"30.731	169
17	58°12.454'47"30.454	27	42	58°12.023'47"30.557	136
18	58°12.440'47"30.464	46	43	58°12.082'47"30.483	107
19	58°12.435'47"30.510	18	44	58°12.097'47"30.372	41
20	58°12.426'47"30.512	53	45	58°12.119'47"30.367	73
21	58°12.407'47"30.467	161	46	58°12.141'47"30.310	62
22	58°12.374'47"30.620	98	47	58°12.155'47"30.363	101
23	58°12.321'47"30.613	79	48	58°12.211'47"30.371	98
24	58°12.281'47"30.638	157	49	58°12.195'47"30.275	173

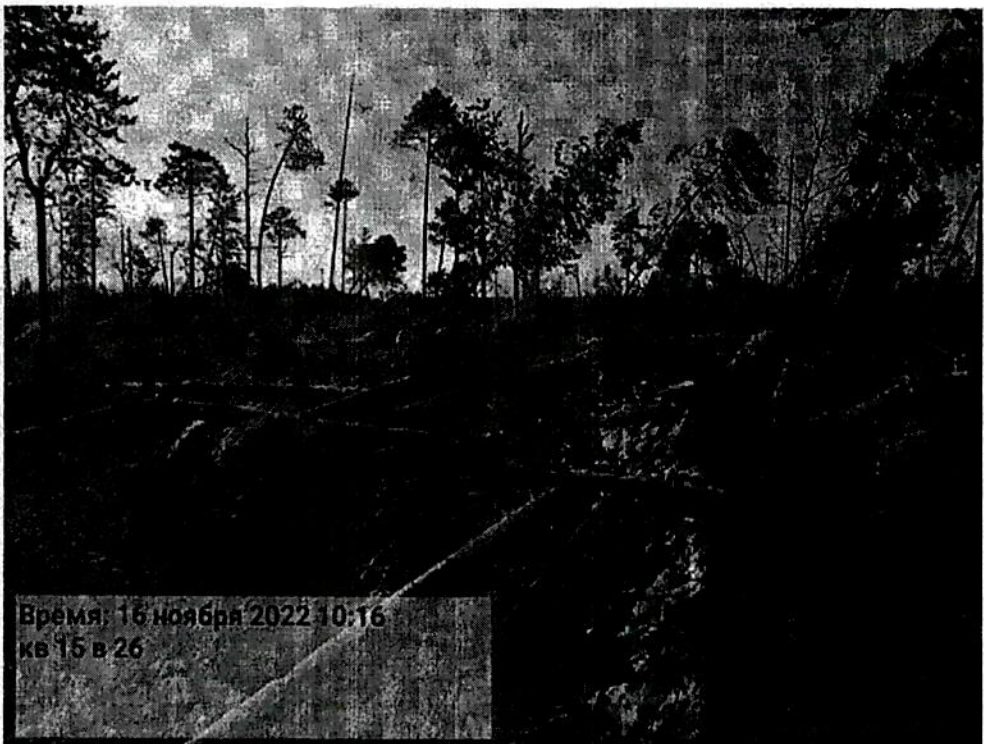
Исполнитель работ по проведению лесопатологического исследования:

ФИО _ Суханов С.М. _ Подпись 

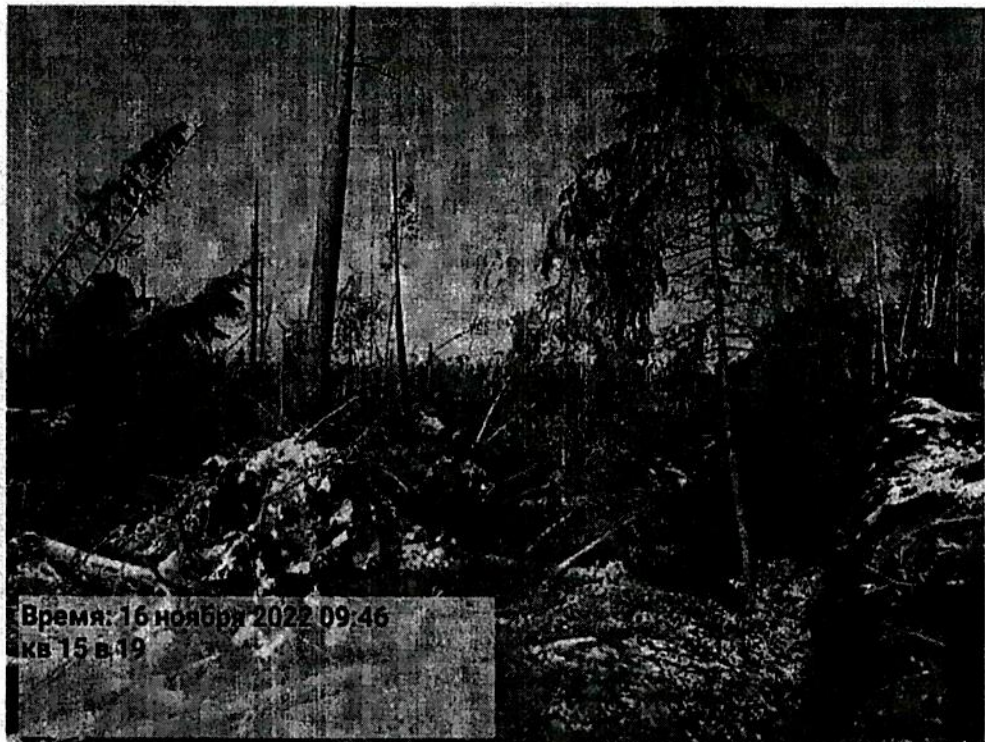
Дата составления документа _ 29.11.2022 г. _

Фотофиксация Юмского участкового лесничества кв.15 выд. 22.27.25.29.30.31.38.26.19









Исполнитель работ по проведению лесопатологического обследования:

Инженер-лесопатолог КОГКУ "Кировлесцентр" Суханов С.М.

№ выдела	Площадь	Состав, подрост, подлесок, покров, почва, рельеф, особенности выдела. Отметка о по- росленом пронос. На- именовании категорий земель. Хар. лесных культур, Када- стровая оценка.	Высота	Элемент леса	Возраст	Высота	Диаметр	Класс	Группа	Бонитет	Тип леса	Полнота	Запас сырост. лесов, км			Запас на выделе, км				Хозяйственные мероприятия			
													на I га	на выдел	в т.ч. по со- став. поро- дам	сухос- тоя (старо- го)	редин	еди- нич. д-р	Закла- менность		ликвид а		
1	2	3	4	5	6	7	8	9	10	11	12	13	14	15	16	17	18	19	20	21	22	23	24
15	0.4	6С4Б+Е	1	8	6С	45	8	10	3	2	5	ХДМ	0.7	70	28	17	18	19	20	21	22	23	24
					4 Б											17							
					Е											11							

подлесок: Р Редкий

Особенности: состав неоднородный, полнота неравномерная

16	8	8С2Б+Е	1	20	8С	65	20	22	4	3	2	МЧ	0.7	210	1680	1344	1						
					2 Б	18	16					В3				336	2						
					Е																		

подрост: 10Е; (20); 2 м; 0.5 тыс.шт/га (Благонадежный) подлесок: Р Редкий

Особенности: состав неоднородный

17	6.1	Культуры лесные 10С+Е+Б	1	19	10С	57	19	16	3	2	2	МБ	0.8	230	1403	1403	1						61
					Е							В2											
					Б																		

подлесок: Р Редкий

Культуры: год создания в/к - 1962, Вспашка борозд., Посадка ручная, состояние - Удовлетворительные

18	0.5	6ОС2Б1С1Е	1	24	6ОС	70	24	30	7	4	2	К	0.7	250	125	75	3						
					2 Б	23	26					С3				25	2						
					1 С	23	26									12	1						
					1 Е	22	22									12	1						

Сплошная рубка (100%)
Минерализация

подрост: 10Е; (20); 2 м; 1 тыс.шт/га (Благонадежный) подлесок: Р Редкий

Особенности: состав неоднородный, полнота неравномерная

19	1.2	5С1Е2ОС2Б	1	23	5С	120	24	36	6	4	3	МЧ	0.6	220	264	132	1						
					1 Е	75	19	18				В3				26	2						
					2 ОС	75	24	28								53	3						
					2 Б	60	21	20								53	2						

Сплошная рубка (100%)
Л. культуры

подрост: 10Е; (10); 1 м; 0.5 тыс.шт/га (Благонадежный) подлесок: Р Редкий

Особенности: состав неоднородный, полнота неравномерная, насаждения разновозрастные

Селекционная оценка: Нормальные

20	0.2	10Б	1	3	10Б	5	3	2	1	1	2	МБ	0.5	10	2	2	2						
					Е							В2											

подлесок: Р Редкий

21	0.2	10Б+Е	1	3	10Б	5	3	2	1	1	3	МБ	0.4	8	2	2	2						
					Е							В2											

подлесок: Р Редкий

Катерина Сергеевна Гусева

№ выдела	Площадь	Состав, подрост, подлесок, покров, почва, рельеф, особенности выдела. Отметка о пологом проиис. Именование категорий лесных культур, кадастровая оценка.	Ярусы	Элемент леса	Возраст	Высота	Диаметр	Класс	Группа	Бонитет	Тип леса	Плотность	Запас сырья			Запас на выделе, кбм			Хозяйственные мероприятия				
													на 1 га	на выдел	в т.ч. по состав. породам	сучос-тоя (старого)	еди-нич. дер	Захлмленность обшая		ликвид а			
1	2	3	4	5	6	7	8	9	10	11	12	13	14	15	16	17	18	19	20	21	22	23	24

Сплошная рубка (100%)
Минерализация

38	3	5Б20С2С1Е	1	20	5 Б	70	21	18	7	4	3	МЧ	0.7	160	480	240	2							
					2 ОС	22	22					В3				96	3							
					2 С	18	16					В3				96	1							
					1 Е	17	16					В3				48	1							

подрост: 10Е; (20); 2 м; 1 тыс.шт/га (Благонадежный) подлесок: Р Редкий
Особенности:., состав неоднородный, расположение пород куртинно-групповое

Сплошная рубка (100%)
Минерализация

40	2	5ОС3Б2Е	1	23	5 ОС	65	24	26	7	4	2	МЧ	0.6	210	420	210	3							
					3 Б	23	24					В3				126	2							
					2 Е	70	20	20				В3				84	1							

подрост: 10Е; (20); 2 м; 1.5 тыс.шт/га (Благонадежный) подлесок: Р Редкий
Особенности:., состав неоднородный, полнота неравномерная, насаждения разновозрастные

41 3.2 Культуры лесные

		5С3Б2ОС	1	19	5 С	54	18	20	3	2	2	МЧ	0.6	170	544	272	1							
					3 Б	19	18					В3				163	2							
					2 ОС	20	22					В3				109	3							

подрост: 10Е; (20); 2 м; 2 тыс.шт/га (Благонадежный) подлесок: Р Редкий
ОЗУ: Водоохранные полосы

Культуры, год создания л/к - 1965, Вспашка борозд., Посадка ручная, состояние - Удовлетворительные
Особенности:., охран. зона памятника природы рег. значен. "Верховое болото" Чистое"

42	0.9	8С2Б+Е	1	25	8 С	100	25	36	5	4	2	МЧ	0.6	240	216	173	1							
					2 Б	80	24	26				В3				43	2							

подрост: 10Е; (30); 3 м; 2 тыс.шт/га (Благонадежный) подлесок: Р Редкий
ОЗУ: Водоохранные полосы

43	2.1	5Б20С2С1Е	1	17	5 Б	50	17	16	5	2	3	МЧ	0.7	130	273	136	2							
					2 ОС	18	18					В3				55	2							
					2 С	17	16					В3				55	1							
					1 Е	16	14					В3				27	1							

подрост: 10Е; (20); 2 м; 0.5 тыс.шт/га (Благонадежный) подлесок: Р Редкий
Особенности:., выявлено ОЗУ "Берегозащитные участки лесов", правовой режим на данном выделе устанавливается в соответствии со ст.107 ЛК РФ, охран. зона памятника природы рег. значен. "Верховое болото" Чистое"

Особенности:., выявлено ОЗУ "Берегозащитные участки лесов", правовой режим на данном выделе устанавливается в соответствии со ст.107 ЛК РФ, охран. зона памятника природы рег. значен. "Верховое болото" Чистое"

44	0.9	7ОС2Б1С	1	20	7 ОС	50	20	22	5	4	2	МЧ	0.7	190	171	120	3							
					2 Б	20	18					В3				34	2							
					1 С	19	20					В3				17	1							

подрост: 10Е; (20); 2 м; 1 тыс.шт/га (Благонадежный) подлесок: Р Редкий
Особенности:., выявлено ОЗУ "Берегозащитные участки лесов", правовой режим на данном выделе устанавливается в соответствии со ст.107 ЛК РФ, охран. зона памятника природы рег. значен. "Верховое болото" Чистое"

Особенности:., выявлено ОЗУ "Берегозащитные участки лесов", правовой режим на данном выделе устанавливается в соответствии со ст.107 ЛК РФ, охран. зона памятника природы рег. значен. "Верховое болото" Чистое"

Коммунальное предприятие "Юмское лесничество"

№ выдела	Площадь	Состав, подрост, подлесок, почва, рельеф, особенности выдела. Отметка о происхождении. Наименование категорий лесных культур. Кадастровая оценка.	Я Вырота	Высота	Возраст	Элемент леса	Высота	Диаметр	Класс	Группа	Бонитет	Тип леса	Полнота	Запас сырост. леса, кбм			Запас на выдел, кбм				Хозяйственные мероприятия		
														на I га	общий на выдел	в т.ч. по сортам	сухосток (старого)	редкий	единич. дер.	Закладность		ликвидация	
1	2	3	4	5	6	7	8	9	10	11	12	13	14	15	16	17	18	19	20	21	22	23	24

31 9 Культуры лесные

7СЗБ 1 21 7С 58 21 20 3 2 1 МБ 0.6 190 1710 1197 1 3 Б 20 18 В2
 подрост: 10Е; (20); 2 м; 1 тыс. шт/га (Благонадежный) подлесок: Р Редкий
 Культуры, год создания л/к - 1961, Впашка борозд, Посадка ручная, состояние - Удовлетворительные
 Особенности, состав неоднородный, полнота неравномерная, Выдел, обеспечен трелев. волоком

32 4.4 7БЗС1Е 1 18 7Б 50 19 18 5 2 2 МЧ 0.7 140 616 431 2 2 С 17 16 В3 123 1 1 Е 15 14 62 1

ОЗУ: Водоохранные полосы

33 1.2 4СЗЭЗБ+ОС 1 24 4С 100 24 36 5 4 2 МЧ 0.6 230 276 110 1 3 Е 23 28 В3 83 1 3 Б 24 28 83 2 ОС

подрост: 10Е; (25); 2 м; 2 тыс. шт/га (Благонадежный) подлесок: Р Редкий

ОЗУ: Водоохранные полосы

Особенности, состав неоднородный, полнота неравномерная

Селекционная оценка, Нормальные

34 1.2 9Б1С+Е 1 17 9Б 40 17 14 4 2 2 МЧ 0.8 140 168 151 2 1 С 1 Е 24 26 17

ОЗУ: Водоохранные полосы

35 1.6 9С1Б 1 25 9С 85 25 28 5 4 1 МЧ 0.7 280 448 403 1 1 Б 24 26 В3 45 2

подрост: 10Е; (20); 2 м; 2 тыс. шт/га (Благонадежный)

Селекционная оценка, Нормальные

37 4 Культуры лесные 7СЗБ1ОС 1 21 7С 52 21 22 3 2 1 МЧ 0.7 230 920 644 1 2 Б 20 20 В3 184 2 1 ОС 21 22 92 3

подрост: 10Е; (25); 3 м; 2 тыс. шт/га (Благонадежный) подлесок: Р Редкий

ОЗУ: Водоохранные полосы

Культуры, год создания л/к - 1967, Впашка борозд, Посадка ручная, состояние - Удовлетворительные

Сплошная рубка (100%)
 Содейств. сохр. подр.

Конны Ренне А. П. Недосыч

