

УТВЕРЖДАЮ:
Заместитель министра лесного хозяйства
Кировской области

В.Г. Глушков
«21» Октября 2024 г

Акт
лесопатологического обследования № 133

лесных насаждений Котельничского лесничества Кировской области

Способ лесопатологического обследования:

1. Визуальный

2. Инструментальный

Место проведения

Участковое лесничество	Урочище (лесная дача)	Квартал	Выдел	Площадь выдела, га	Лесопато- логический выдел	Площадь лесопато- логическо- го выдела, га
Котельничское сельское	СПК колхоз им. Кирова	4	10	1,7	2	1,6
Котельничское сельское	СПК колхоз им. Кирова	4	12	1,4	2	1,2
Котельничское сельское	СПК колхоз им. Кирова	4	13	1,0	2	0,7

Лесопатологическое обследование проведено на общей площади 3,5 га

Кадастровый номер участка:

_____ (для участков, предоставленных в постоянное (бессрочное) пользование, аренду)

Документ о праве пользования:

(тип документа о праве пользования, дата, номер, вид разрешенного использования лесов)

1. Визуальное (рекогносцировочное) лесопатологическое обследование
 Лесничество (лесопарк) Котельничское Участковое лесничество Котельничское сельское
 Урочище (дача) СПК колхоз им. Кирова Квартал 4 Выдел 10 Лесопатологический выдел 2

Наземное

Дистанционное

1.1. На площади 1,6 га фактическая таксационная характеристика лесного насаждения соответствует таксационному описанию. Причины несоответствия:

Ведомость насаждений с выявленными несоответствиями таксационным описаниям приведена в приложении 1 к Акту.

1.2. Лесные насаждения с нарушенной и утраченной устойчивостью выявлены на площади 0,0 га:

Участковое лесничество	Урочище (лесная дача)	Квартал	Выдел	Площадь насаждений, га		Причины ослабления, повреждения
				с нарушенной устойчивостью	с утраченной устойчивостью	
1	2	3	4	5	6	7

Состояние обследованных лесных насаждений приведено в приложениях 1.1-1.4 к Акту в зависимости от метода проведения ЛПО

1.3. В обследованных насаждениях прогнозируется:

Прогноз	Площадь, га
1	2
Ослабление лесных насаждений	
Усыхание лесных насаждений различной степени	
Развитие очагов вредных организмов	

1.4. Обнаружено загрязнение лесного участка отходами и выбросами:

бытовыми

промышленными

Вид загрязнения	Размеры загрязнения			Объем, м ³	Площадь загрязнения, га
	длина, м	ширина, м	высота, м		
1	2	3	4	5	6

ЗАКЛЮЧЕНИЕ

Оценка текущего санитарного и лесопатологического состояния лесных насаждений, назначенные профилактические мероприятия по защите лесов, заключение о необходимости проведения инструментального ЛПО.

По результатам визуального обследования санитарного и лесопатологического состояния установлено, что насаждение не имеет признаков ослабления (СКС = 1,29).

Участковое лесничество	Урочище (лесная дача)	Квартал	Выдел	Площадь выдела, га	Лесопатологический выдел	Площадь лесопатологического выдела, га	Вид мероприятия	Площадь мероприятия, га
1	2	3	4	5	6	7	8	9
Котельничское сельское	СПК колхоз им. Кирова	4	10	1,7	2	1,6	—	—

Дата проведения ЛПО 12.09.2024

Дата составления документа 08.10.2024

Исполнитель работ по проведению лесопатологического обследования:

Лесничий Вишкильского участкового лесничества Котельничского лесничества КОГКУ «Кировлесцентр»



Игитов Александр Михайлович

Тел.: +7 (953) 679-02-12

1. Визуальное (рекогносцировочное) лесопатологическое обследование

Лесничество (лесопарк) Котельничское Участковое лесничество Котельничское сельское
Урочище (дача) СПК колхоз им. Кирова Квартал 4 Выдел 12 Лесопатологический выдел 2

Наземное

Дистанционное

1.1. На площади 1,2 га фактическая таксационная характеристика лесного насаждения соответствует таксационному описанию. Причины несоответствия:

Ведомость насаждений с выявленными несоответствиями таксационным описаниям приведена в приложении 1 к Акту.

1.2. Лесные насаждения с нарушенной и утраченной устойчивостью выявлены на площади 0,0 га:

Участковое лесничество	Урочище (лесная дача)	Квартал	Выдел	Площадь насаждений, га		Причины ослабления, повреждения
				с нарушенной устойчивостью	с утраченной устойчивостью	
1	2	3	4	5	6	7

Состояние обследованных лесных насаждений приведено в приложениях 1.1-1.4 к Акту в зависимости от метода проведения ЛПО

1.3. В обследованных насаждениях прогнозируется:

Прогноз	Площадь, га
1	2
Ослабление лесных насаждений	
Усыхание лесных насаждений различной степени	
Развитие очагов вредных организмов	

1.4. Обнаружено загрязнение лесного участка отходами и выбросами:

бытовыми

промышленными

Вид загрязнения	Размеры загрязнения			Объём, м³	Площадь загрязнения, га
	длина, м	ширина, м	высота, м		
1	2	3	4	5	6

ЗАКЛЮЧЕНИЕ

Оценка текущего санитарного и лесопатологического состояния лесных насаждений, назначенные профилактические мероприятия по защите лесов, заключение о необходимости проведения инструментального ЛПО.

По результатам визуального обследования санитарного и лесопатологического состояния установлено, что насаждение не имеет признаков ослабления (СКС = 1,37).

Участковое лесничество	Урочище (лесная дача)	Квартал	Выдел	Площадь выдела, га	Лесопатологический выдел	Площадь лесопатологического выдела, га	Вид мероприятия	Площадь мероприятия, га
1	2	3	4	5	6	7	8	9
Котельничское сельское	СПК колхоз им. Кирова	4	12	1,4	2	1,2	—	—

Дата проведения ЛПО

12.09.2024

Дата составления документа

08.10.2024

Исполнитель работ по проведению лесопатологического обследования:

Лесничий Вишкильского участкового лесничества Котельничского лесничества КОГКУ «Кировлесцентр»

Игитов Александр Михайлович



Тел.: +7 (953) 679-02-12

1. Визуальное (рекогносцировочное) лесопатологическое обследование

Лесничество (лесопарк) Котельничское Участковое лесничество Котельничское сельское
Урочище (дача) СПК колхоз им. Кирова Квартал 4 Выдел 13 Лесопатологический выдел 2

Наземное

Дистанционное

1.1. На площади 0,7 га фактическая таксационная характеристика лесного насаждения соответствует таксационному описанию. Причины несоответствия:

Ведомость насаждений с выявленными несоответствиями таксационным описаниям приведена в приложении 1 к Акту.

1.2. Лесные насаждения с нарушенной и утраченной устойчивостью выявлены на площади 0,0 га:

Участковое лесничество	Урочище (лесная дача)	Квартал	Выдел	Площадь насаждений, га		Причины ослабления, повреждения
				с нарушенной устойчивостью	с утраченной устойчивостью	
1	2	3	4	5	6	7

Состояние обследованных лесных насаждений приведено в приложениях 1.1-1.4 к Акту в зависимости от метода проведения ЛПО

1.3. В обследованных насаждениях прогнозируется:

Прогноз	Площадь, га
1	2
Ослабление лесных насаждений	
Усыхание лесных насаждений различной степени	
Развитие очагов вредных организмов	

1.4. Обнаружено загрязнение лесного участка отходами и выбросами:

бытовыми

промышленными

Вид загрязнения	Размеры загрязнения			Объем, м ³	Площадь загрязнения, га
	длина, м	ширина, м	высота, м		
1	2	3	4	5	6

ЗАКЛЮЧЕНИЕ

Оценка текущего санитарного и лесопатологического состояния лесных насаждений, назначенные профилактические мероприятия по защите лесов, заключение о необходимости проведения инструментального ЛПО.

По результатам визуального обследования санитарного и лесопатологического состояния установлено, что насаждение не имеет признаков ослабления (СКС = 1,42).

Участковое лесничество	Урочище (лесная дача)	Квартал	Выдел	Площадь выдела, га	Лесопатологический выдел	Площадь лесопатологического выдела, га	Вид мероприятия	Площадь мероприятия, га
1	2	3	4	5	6	7	8	9
Котельничское сельское	СПК колхоз им. Кирова	4	13	1	2	0,7	—	—

Дата проведения ЛПО 12.09.2024

Дата составления документа 08.10.2024

Исполнитель работ по проведению лесопатологического обследования:

Лесничий Вишкильского участкового лесничества Котельничского лесничества КОГКУ «Кировлесцентр»

**ДОКУМЕНТ ПОДПИСАН
ЭЛЕКТРОННОЙ ПОДПИСЬЮ**
Сертификат: 4E 6C E0 D8 E1 7E 73 E7 95 C5 4B AC D2 97 47 29
Владелец: Игитов Александр Михайлович, КИРОВСКОЕ ОБЛАСТНОЕ
Действителен: с 29.02.2024 по 24.05.2025

Игитов Александр Михайлович

Тел.: +7 (953) 679-02-12

Результаты проведения лесопатологического обследования лесных насаждений

за сентябрь - месяц 2024 года

Субъект Российской Федерации Кировская область Лесничество Котельничское
 Участковое лесничество Котельничское сельское Урочище (дача) СПК колхоз им. Кирова

1	2	3	4	5	6	7	8	Таксационная характеристика лесного насаждения							Распределение деревьев по категориям состояния, % от запаса												34	35	36								
								9	10	11	12	13	14	15	16	17	18	19	20	Осажденные			Сильно ослабленные			Усыхающие				27	28	29	30	31	32	33	
Состоя	Порода	Возраст	Средняя высота, м	Средний диаметр, см	Тип леса	Плотность	Бонитет													Запас, м³/га	Число деревьев на пробной площадке, шт	Н	Р	Н	Р	Н	Р	Н	Р								Н
4	10	1,7	Защитные	Защитные лесов, расп. вдоль ж/д путей, фел. а/дорог, а/дорог в собет. субъ.РФ	—	2	1,6	7С	С	95	11	12	13	14	15	16	17	18	19	20	21	22	23	24	25	26	27	28	29	30	31	32	33	34	35	36	
4	12	1,4	Защитные	Защитные лесов, расп. вдоль ж/д путей, фел. а/дорог, а/дорог в собет. субъ.РФ	—	2	1,2	7С	С	70	23	26	26	МЧ/Вз	0,9	1	340	60	7	17	2	2	2	2	2	2	2	2	2	2	2	2	2	2	2	2	2
4	13	1,0	Защитные	Защитные лесов, расп. вдоль ж/д путей, фел. а/дорог, а/дорог в собет. субъ.РФ	—	2	0,7	6С	С	80	25	32	МБ/Вз	0,7	1	280	50	6	15	2	2	2	2	2	2	2	2	2	2	2	2	2	2	2	2	2	2

Условные обозначения: Н- деревья не подлежат рубке; Р- деревья подлежат рубке

Исполнитель работ по проведению лесопатологического обследования:

Фамилия, имя, отчество: Игитов Александр Михайлович

Сертификат: 4Е ВС 60 Д8 Е1 7Е 73 05 С5 4В АС 09 07 47 28
 Выданы: Игитов Александр Михайлович Кировское областное государственное казенное учреждение "Кировский центр лесного хозяйства"
 Действителен: с 29.02.2024 по 24.05.2025

ДОКУМЕНТ ПОДПИСАН
 ЭЛЕКТРОННОЙ ПОДПИСЬЮ

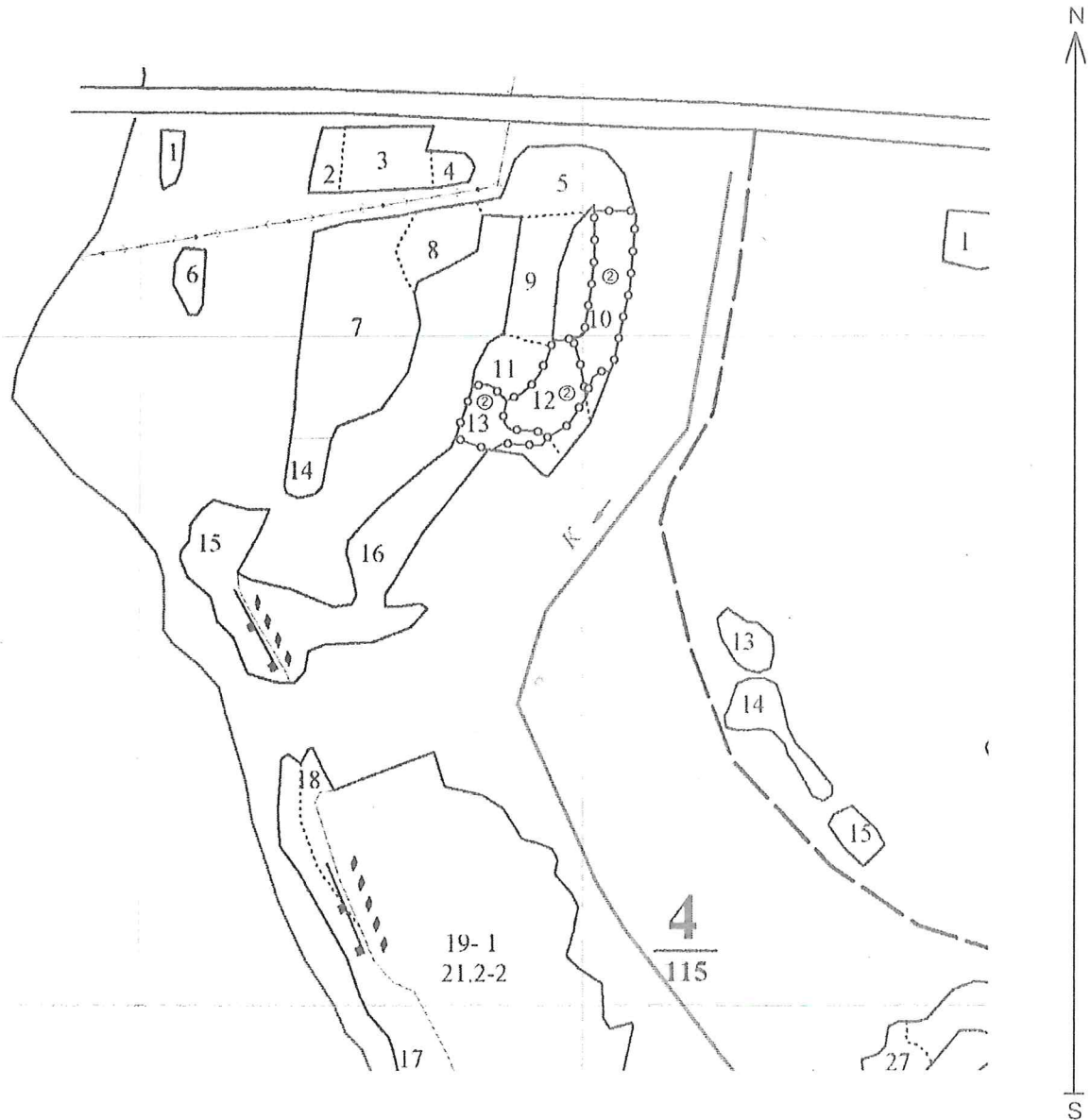
Дата составления документа 08.10.2024

АБРИС

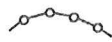
участка леса

в Котельничском лесничестве, Котельничском сельском участковом лесничестве
СПК колхозе им. Кирова, квартале 4, выделах 10, 12, 13

Масштаб 1 : 10 000



Условные обозначения:



- границы лесопатологических выделов



- номера лесопатологических выделов

Исполнитель работ по проведению лесопатологического обследования:

ФИО: Игитов А.М.

ДОКУМЕНТ ПОДПИСАН
ЭЛЕКТРОННОЙ ПОДПИСЬЮ
Сертификат: 4E 6C E0 D8 E1 7E 73 E7 95 C5 4B AC D2 97 47 29
Владелец: Игитов Александр Михайлович, КИРОВСКОЕ ОБЛАСТНОЕ
Действителен: с 29.02.2024 по 24.05.2025

08.10.2024

Фототаблица

участка леса без назначения санитарно-оздоровительных мероприятий
в Котельничском лесничестве



Котельничское сельское участковое лесничество,
СПК колхоз им. Кирова, квартал 4, выдел 10, ЛПВ 2
Широта: 58.277439, долгота: 47.913616
Время: 12.09.2024 9:29

Исполнитель работ по проведению лесопатологического обследования:

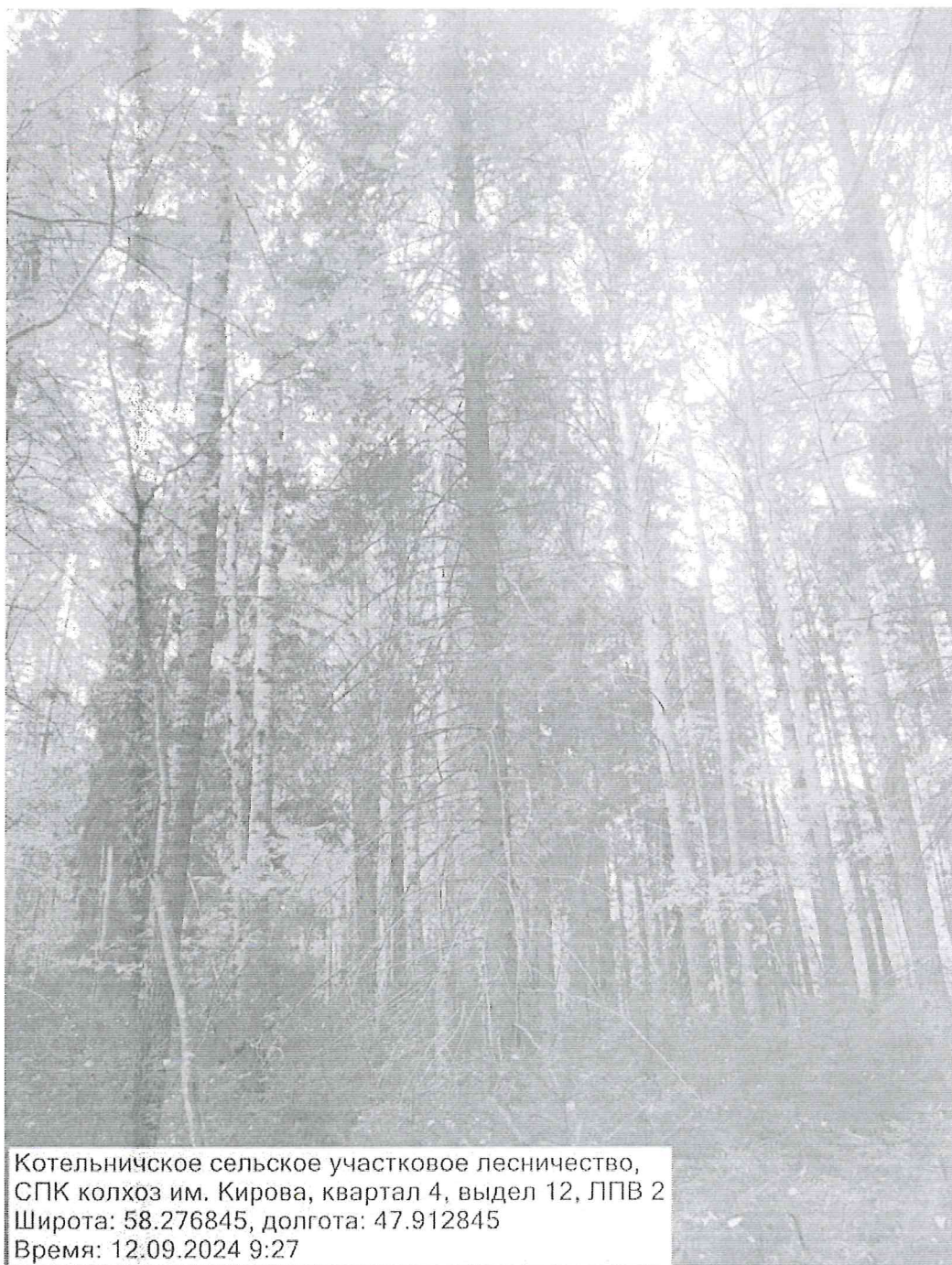
Игитов А.М.

**ДОКУМЕНТ ПОДПИСАН
ЭЛЕКТРОННОЙ ПОДПИСЬЮ**
Сертификат: 4E 6C E0 D8 E1 7E 73 E7 95 C5 4B AC D2 97 47 29
Владелец: Игитов Александр Михайлович, КИРОВСКОЕ ОБЛАСТНОЕ
Действителен: с 29.02.2024 по 24.05.2025

08.10.2024

Фототаблица

участка леса без назначения санитарно-оздоровительных мероприятий
в Котельничском лесничестве



Исполнитель работ по проведению лесопатологического обследования:

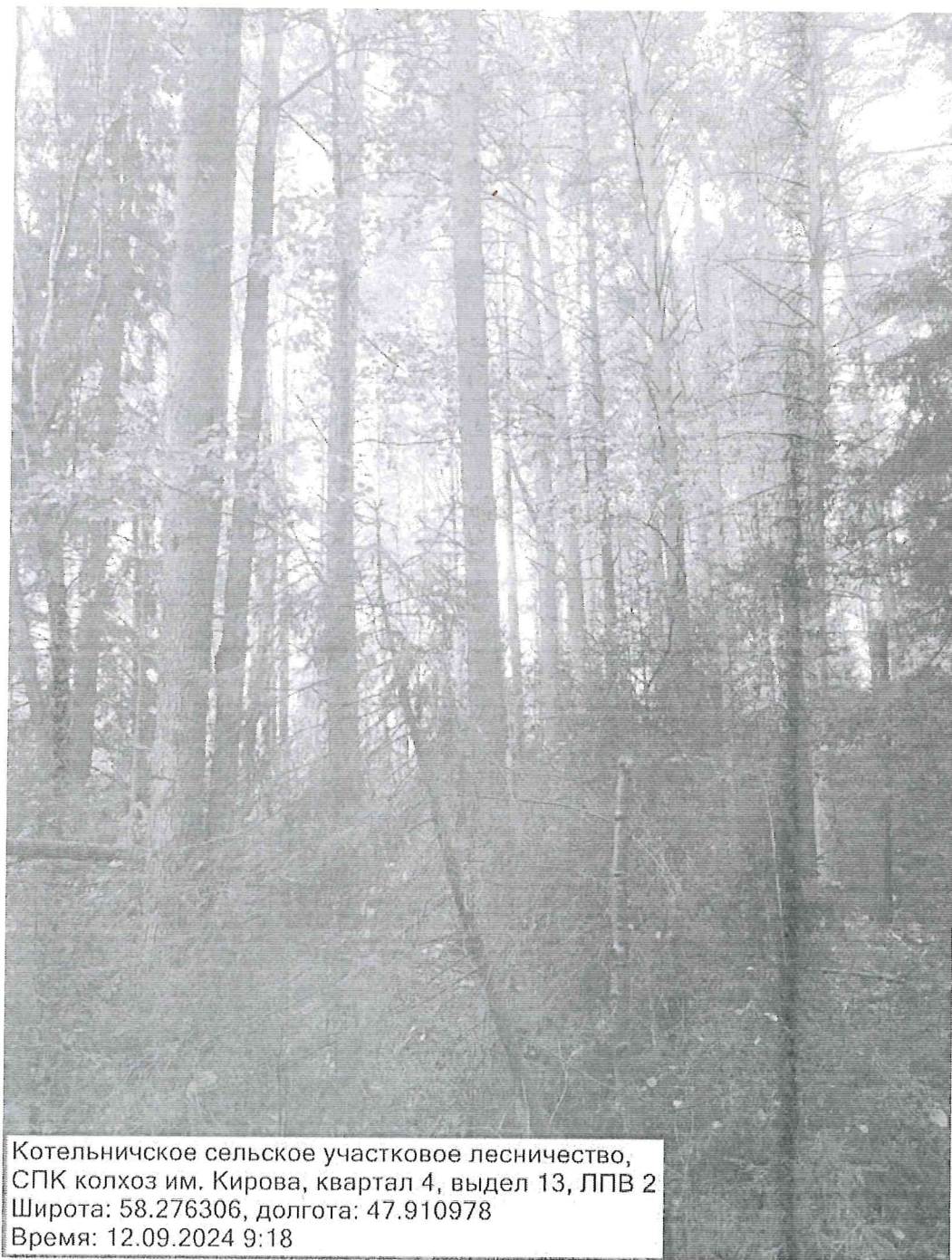
Игитов А.М.

ДОКУМЕНТ ПОДПИСАН
ЭЛЕКТРОННОЙ ПОДПИСЬЮ
Сертификат: 4E 6C E0 D8 E1 7E 73 E7 95 C5 4B AC D2 97 47 29
Владелец: Игитов Александр Михайлович, КИРОВСКОЕ ОБЛАСТНОЕ
Действителен: с 29.02.2024 по 24.05.2025

08.10.2024

Фототаблица

участка леса без назначения санитарно-оздоровительных мероприятий
в Котельничском лесничестве



Исполнитель работ по проведению лесопатологического обследования:

Игитов А.М.

**ДОКУМЕНТ ПОДПИСАН
ЭЛЕКТРОННОЙ ПОДПИСЬЮ**
Сертификат: 4E 6C E0 D8 E1 7E 73 E7 95 C5 4B AC D2 97 47 29
Владелец: Игитов Александр Михайлович, КИРОВСКОЕ ОБЛАСТНОЕ
Действителен: с 29.02.2024 по 24.05.2025

08.10.2024

№	Площадь выдела	Состав, Подрост, подлесок, покров, почва, рельеф, особенности выдела. Оценка о по- рослевом трюнкх. На- именование категори- онных земель. Хар- актеристика Кате- гория оценок.	Я	Высота	Элемент леса	Возраст	Высота	Диаметр	Класс	Группа	Бонитет	Тип леса	Площадь	Запас сырой древесины			Запас на выдел, кмб			Хозяйственные мероприятия				
														Сумма	на выдел	в т.ч. по составу пород	сухосростная (старого)	еди-нич. дер	Заслуженность		Заслуженность	Заслуженность		
1	2	3	4	5	6	7	8	9	10	11	12	13	14	15	16	17	18	19	20	21	22	23	24	
2	0.4	6Б4ОС	1	24	6 Б	65	24	26	7	3	2	МЧ	0.6	180	72	43	2							
					4 ОС	25	30					В3	29											
3	1.4	6Б3ОЛСИВД	1	14	6 Б	45	15	18	5	2	3	ТБ	0.6	80	112	67	2							
					3 ОЛС	13	16					С4	34											
					1 ИВД	12	14						11											
4	0.3	6Б2ОС2Е	1	23	6 Б	65	24	24	7	3	2	МЧ	0.7	200	60	36	2							
					2 ОС	25	30					В3	12											
					2 Е	18	22						12											
5	2	6Б2ОС2Е	1	23	6 Б	65	23	24	7	3	2	МЧ	0.6	170	340	204	2							
					2 ОС	25	32					В3	68											
					2 Е	19	22						68											
6	0.4	6Б2ОС2Е	1	23	6 Б	65	24	26	7	3	2	РГ	0.5	140	56	34	2							
					2 ОС	25	30					С2	11											
					2 Е	18	20						11											
7	5.4	4С1Е4Б1ОС	1	13	4 С	30	12	14	2	1	1	МЧ	0.7	130	702	281	1							
					1 Е	9	10					В3	70											
					4 Б	14	16						281											
					1 ОС	13	14						70											
8	1.2	8Б2ОЛЧ	1	21	8 Б	65	21	24	7	3	2	ТБ	0.7	180	216	173	3							
					2 ОЛЧ	21	26					С4	43											
9	1.5	7С3Б	1	25	7 С	95	25	30	5	3	2	МЧ	0.7	280	420	294	1							
					3 Б	26	28					В3	126											
10	1.7	7С3Б	1	25	7 С	95	25	30	5	3	2	МЧ	0.7	280	476	333	1							
					3 Б	26	28					В3	143											

подрост: 10Е; (20); 2 м; 2 тыс.шт/га подлесок: Р Средний

подлесок: ИВК Редкий

подлесок: Р Средний

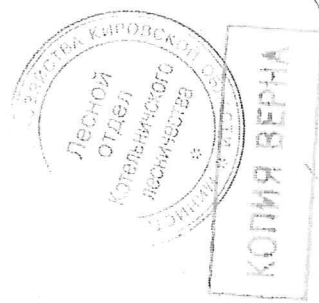
подрост: 10Е; (20); 2 м; 2 тыс.шт/га
Особенности: состав неоднородный, полнота неравномерная

подрост: 10Е; (30); 3 м; 1.5 тыс.шт/га

подлесок: ИВК Редкий

подрост: 10Е; (30); 4 м; 3 тыс.шт/га
Селекционная оленка, Нормальные

подрост: 10Е; (30); 4 м; 3 тыс.шт/га
Селекционная оленка, Нормальные



Участковое лесничество: Котальнинское сельское

Категория защит. лесов: Защитные полосы лесов, расч. вдоль ж/д путей, фел. в/дорог, в/дорог в собст. субъ.-РФ

Квартал: 4

№	Пло-щадь	Состав, Подрост, под-лесок, покров, почва, рельеф, особенности выдела, Отметка о по-слежном проясн. На-именование катэгорий несажес. земель. Хар-актеристика выдела. Када-стровая оценка.	Я	В	Э	Воз-раст	В	Д	К	Г	Б	Т	П	З	О	К	С	З	Э	З	Л	Х	
																							С
1	2	3	4	5	6	7	8	9	10	11	12	13	14	15	16	17	18	19	20	21	22	23	24
11	0.8	5Б3ОЛС	1	13	5Б	40	14	18	4	2	3	ТБ	0.4	50	40	20	2						
		подлесок: ИВК Средний			5ОЛС	12	14					С4											
12	1.4	7С2Б1ОС	1	24	7С	70	23	26	4	2	1	МЧ	0.9	340	476	333	1						
		подрост: 10Е; (20); 2 м, 4 тыс. шт/га			2Б	25	26					Б3				95	2						
		подлесок: ИВК Средний			1ОС	25	30									48	3						
13	1	6С2Е2Б	1	25	6С	80	25	32	4	2	1	МЧ	0.7	280	280	168	1						
		подрост: 10Е; (30); 3 м, 3 тыс. шт/га			2Б	26	26					Б3				56	2						
37	2.6	8Б2Е	1	19	8Б	60	19	20	6	2	3	ТБ	0.7	140	364	291	2						
		подрост: 10Е; (10); 1 м, 1 тыс. шт/га			2Е	17	20					С4				73	1						
38	3.1	3С2Е3В2ОС	1	25	3С	80	25	32	4	2	1	К	0.7	280	868	260	1						
		подрост: 10Е; (10); 1 м, 1 тыс. шт/га			2Е	24	28					С3				174	1						
		подлесок: ИВК Средний			3Б	26	26									260	2						
		Особенности, состав неоднородный, полнота неравномерная			2ОС	25	36									174	3						
		Селекционная оценка, Нормальные																					
42	11.3	5Б3ОС1Е	1	23	5Б	75	25	28	8	4	2	К	0.7	230	2599	1300	2						
		подрост: 10Е; (10); 1 м, 1 тыс. шт/га			3ОС	26	40					С3				780	3						
		Повреждения насаждения, Фитоурезителли, Осина, Ложный туювик, Средняя поврежденность			1С	85	26	30								260							
		подлесок: Р Средний			1Е	24	28									260							
43	1.1	7Б2ОЛС1ИВД	1	16	7Б	55	17	20	6	2	3	ТБ	0.6	100	110	77	3						
		подрост: 10Е; (10); 1 м, 1 тыс. шт/га			2ОЛС	15	16					С4				22	4						
		Повреждения насаждения, Фитоурезителли, Осина, Ложный туювик, Средняя поврежденность			1ИВД	16	18									11	3						
44	2.4	4Б3ОС3С	1	24	4Б	60	24	26	6	2	1	МБ	0.7	210	504	202	2						
		подрост: 10Е; (30); 3 м, 1.5 тыс. шт/га			3ОС	25	30					Б2				151	3						
		подлесок: ИВК Средний			3С	23	26									151	1						

КОПИЯ ВЕРНА



Составлен специалистом - [подпись]

[подпись]

