

УТВЕРЖДАЮ:
Зам. министра лесного хозяйства Кировской области

В.Г.Глушков

фамилия, имя и отчество (при наличии)

26 августа 2024

дата

Акт
лесопатологического обследования № 57

лесных насаждений Шабалинского лесничества (лесничество)
Кировской области (субъект Российской Федерации)

Способ лесопатологического обследования: 1. Визуальный
2. Инструментальный

Место проведения

Участковое лесничество	Урочище (дача)	Квартал	Выдел	Площадь выдела, га	Лесопатологический выдел	Площадь лесопатологического выдела, га
Ленинское сельское		17	12	2,7	1	0,6
Ленинское сельское		17	13	7,4	1	3,6

Лесопатологическое обследование проведено на общей площади 4,2 га.

Кадастровый номер участка: 43:37:330235:2006
(для участков, предоставленных в постоянное (бессрочное) пользование, аренду)

Документ о праве пользования:
договор аренды от 19.12.2008 № 35.40 ПК "Анонс"

Вид разрешенного использования лесов: заготовка древесины

(тип документа о праве пользования, дата, номер, вид разрешенного использования лесов)

2. Инструментальное (детальное) обследование лесных насаждений.

2.1. Лесничество Шабалинское Участковое лесничество Ленинское сельское
Урочище (дача) _____ Квартал 17 Выдел 12
Лесопатологический выдел 1

Наличие ограничений или особенностей участка, влияющих на назначение СОМ:
угрозы возникновения очагов вредных организмов и пожарной опасности в лесах

(отметка о наличии ООПТ, ОЗУ, водоохранной зоны, радиоактивного загрязнения лесов, угрозы возникновения очагов вредных организмов или пожарной опасности в лесах).

2.2. Фактическая таксационная характеристика лесного насаждения соответствует
(не соответствует) таксационному описанию (нужное подчеркнуть).

Причины несоответствия Проведена РГР 30% в 2024 году
повреждение насаждений сильными ветрами текущего года.

Ведомость насаждений с выявленными несоответствиями таксационным описаниям
приведена в приложении 1 к Акту.

2.3. Состояние насаждений:

- с нарушенной устойчивостью (средневзвешенная категория состояния $\geq 1,51 - \leq 4,50$)
- с утраченной устойчивостью (средневзвешенная категория состояния $\geq 4,51$)
- устойчивое (средневзвешенная категория состояния $< 1,50$)

2.4. Причины ослабления, повреждения, средневзвешенная категория состояния
насаждения:

Воздействия шквалистых и ураганных ветров текущего года, повлекшие слом стволов
деревьев (882). Средневзвешенная категория состояния насаждения – 4,1

2.4.1. Заселено (отработано) стволовыми вредителями:

Вид вредителя	Порода	Встречаемость заселенных деревьев, % от запаса породы	Встречаемость отработанных деревьев, % от запаса породы	Степень заселения лесного насаждения (слабая, средняя, сильная)
1	2	3	4	5
-	-	-	-	-

2.4.2. Повреждено огнем:

Вид пожара	Порода	Состояние корневых лап		Состояние корневой шейки		Высушивание луба		Обугленность древесины более 1/3 высоты ствола	
		процент поврежденных огнем корней	процент деревьев с данным повреждением	Обугленность древесины корневой шейки по окружности (1/4; 2/4; 3/4; более 3/4)	процент деревьев с данным повреждением	по окружности (1/4; 2/4; 3/4; более 3/4)	процент деревьев с данным повреждением	по окружности и ствола (менее 1/2; более 1/2)	процент деревьев с данным повреждением
1	2	3	4	5	6	7	8	9	10
-	-	-	-	-	-	-	-	-	-

2.4.3. Поражено болезнями:

Болезнь / возбудитель	Порода	Встречаемость, % от запаса насаждения	Степень поражения лесного насаждения (слабая, средняя, сильная)
1	2	3	4
-	-	-	-

2.5. Выборке подлежит 75,0% деревьев (указывается общий % запаса деревьев, подлежащий рубке, от общего запаса насаждения), в том числе:

без признаков ослабления	- %	(причины назначения)	- ;
ослабленных	- %	(причины назначения)	- ;
сильно ослабленных	- %	(причины назначения)	- ;
усыхающих	- %	(причины назначения)	- ;
свежего сухостоя	- %		;
свежего ветровала	25 %		;
свежего бурелома	50 %		;
старого сухостоя	- %		;
старого ветровала	- %		;
старого бурелома	- %		;

2.6. Полнота лесного насаждения после уборки деревьев, подлежащих рубке, составит: 0,1.

Критическая полнота для данной категории лесных насаждений и преобладающей породы составляет 0,3.

2. Инструментальное (детальное) обследование лесных насаждений.

2.1. Лесничество Шабалинское Участковое лесничество Ленинское сельское
Урочище (дача) _____ Квартал 17 Выдел 13
Лесопатологический выдел 1

Наличие ограничений или особенностей участка, влияющих на назначение СОМ:
угрозы возникновения очагов вредных организмов и пожарной опасности в лесах

(отметка о наличии ООПТ, ОЗУ, водоохранной зоны, радиоактивного загрязнения лесов, угрозы возникновения очагов вредных организмов или пожарной опасности в лесах).

2.2. Фактическая таксационная характеристика лесного насаждения соответствует
(не соответствует) таксационному описанию (пужное подчеркнуть).

Причины несоответствия Проведена РПР 30% в 2024 году
повреждение насаждений сильными ветрами текущего года.

Ведомость насаждений с выявленными несоответствиями таксационным описаниям
приведена в приложении 1 к Акту.

2.3. Состояние насаждений:

с нарушенной устойчивостью (средневзвешенная категория состояния $\geq 1,51 - \leq 4,50$)

с утраченной устойчивостью (средневзвешенная категория состояния $\geq 4,51$)

устойчивое (средневзвешенная категория состояния $< 1,50$)

2.4. Причины ослабления, повреждения, средневзвешенная категория состояния
насаждения:

Воздействия шквалистых и ураганных ветров текущего года, повлекшие слом стволов
деревьев (882). Средневзвешенная категория состояния насаждения – 4,1

2.4.1. Заселено (отработано) стволовыми вредителями:

Вид вредителя	Порода	Встречаемость заселенных деревьев, % от запаса породы	Встречаемость отработанных деревьев, % от запаса породы	Степень заселения лесного насаждения (слабая, средняя, сильная)
1	2	3	4	5
-	-	-	-	-

2.4.2. Повреждено огнем:

Вид пожара	Порода	Состояние корневых лап		Состояние корневой шейки		Высушивание луба		Обугленность древесины более 1/3 высоты ствола	
		процент поврежденных огнем корней	процент деревьев с данным повреждением	Обугленность древесины корневой шейки по окружности (1/4; 2/4; 3/4; более 3/4)	процент деревьев с данным повреждением	по окружности (1/4; 2/4; 3/4; более 3/4)	процент деревьев с данным повреждением	по окружности и ствола (менее 1/2; более 1/2)	процент деревьев с данным повреждением
1	2	3	4	5	6	7	8	9	10
-	-	-	-	-	-	-	-	-	-

2.4.3. Поражено болезнями:

Болезнь / возбудитель	Порода	Встречаемость, % от запаса насаждения	Степень поражения лесного насаждения (слабая, средняя, сильная)
1	2	3	4
-	-	-	-

2.5. Выборке подлежит 75,0% деревьев (указывается общий % запаса деревьев, подлежащий рубке, от общего запаса насаждения), в том числе:

без признаков ослабления	-	%	(причины назначения)	-	;
ослабленных	-	%	(причины назначения)	-	;
сильно ослабленных	-	%	(причины назначения)	-	;
усыхающих	-	%	(причины назначения)	-	;
свежего сухостоя	-	%	;	-	;
свежего ветровала	25	%	;	-	;
свежего бурелома	50	%	;	-	;
старого сухостоя	-	%	;	-	;
старого ветровала	-	%	;	-	;
старого бурелома	-	%	;	-	;

2.6. Полнота лесного насаждения после уборки деревьев, подлежащих рубке, составит: 0,1.

Критическая полнота для данной категории лесных насаждений и преобладающей породы составляет 0,3.

ЗАКЛЮЧЕНИЕ к инструментальному обследованию участка.

С целью предотвращения негативных процессов, снижения ущерба от их воздействия, назначено:

Участковое лесничество	Урочище (дача)	Квартал	Выдел	Площадь выдела, га	Лесопатологический выдел	Площадь лесопатологического выдела, га	Вид мероприятия	Площадь мероприятия, га	Породы	Доля выбираемой древесины по запасу**, %	Рекомендуемый срок проведения мероприятия
1	2	3	4	5	6	7	8	9	10	11	12
Ленинское сельское		17	12	2.7	1	0.6	ССР	0.6	Б,ОС,С,Е	100**	17.07.2026
Ленинское сельское		17	13	7.4	1	3.6	ССР	3.6	ОС,Б,Е,С	100**	17.07.2026

Примечания:

В соответствии с п. 47 "Порядка проведения лесопатологических обследований и формы акта лесопатологического обследования" (приказ Минприроды России №910 от 09.11.2020 г.), В лесных насаждениях с наличием погибших деревьев, составляющих более 50% от запаса насаждения, поврежденного в результате воздействия сильных ветров, назначение СОМ проводится визуально, а недостающая информация переносится из таксационных описаний.»

В соответствии с п. 54 "Правил осуществления мероприятий по предупреждению распространения вредных организмов" (приказ Минприроды России №912 от 09.11.2020 г.), рекомендуется назначение санитарно-оздоровительных мероприятий в виде сплошной санитарной рубки:

** Запас выбираемой древесины в выделе 12(1) составит 96 кубм.

Запас выбираемой древесины в выделе 13(1) составит 684 кубм.

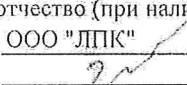
Абрис участка прилагается (приложение 3 к Акту).

РЕКОМЕНДАЦИИ по проведению мероприятий, не относящихся к мероприятиям по предупреждению распространения вредных организмов.

Дата проведения ЛПО: 17.07.2024

Дата составления документа: 12.08.2024

Исполнитель работ по проведению лесопатологического обследования:

Фамилия, имя и отчество (при наличии)	<u>Журавлев Илья Николаевич</u>
Организация	<u>ООО "ЛПК"</u>
Подпись	<u></u>
Должность	<u>заместитель директора</u>
Телефон	<u>8-923-001-52-83</u>

Вedomость участков леса с выявленными несоответствиями таксационным описаниям
 Кировская область
 Ленинское сельское
 Шабалинское
 Лесничество
 Урочище (лесная дача)

Год проведения лесосурьей	Номер квартала	Номер выдела	Площадь выдела, га	Целевое назначение лесов	Категория защитных лесов	ОЗУ	Источники данных	Номер лесоплатонического выдела	Площадь лесоплатонического выдела, га	Таксационная характеристика										Заложено пробных площадей											
										состав	порода	возраст, лет	средняя высота, м	средний диаметр, см	тип леса	площадь	бонитет	высота, куб. м/га	количество, шт.	Общая площадь, га											
2017	17	12	2,7	эксплуатационные	-	-	ТО	x	x	11	12	13	14	15	16	17	18	19	20	21											
											Б	75	25	26																	
											ОС		26	32																	
											С	85	24	28	МЧ	0,7	2	220													
2017	17	13	7,4	эксплуатационные	-	-	ТО	x	x	Усыхающее насаждение, единичные деревья 3Б3ОС2С2Е	Б	75	25	26																	
											ОС		26	32																	
											С	85	24	28	МЧ	0,1	2	40													
											Е		21	24				120-сух													
2017	17	13	7,4	эксплуатационные	-	-	ТО	x	x	Усыхающее насаждение, единичные деревья 5ОС2Б3Е+С	ОС	75	25	32																	
											Б		24	24																	
											Е		21	24	Ч	0,7	2	250+20													
											С																				
2017	17	13	7,4	эксплуатационные	-	-	Ф	1	3,6	Усыхающее насаждение, единичные деревья 5ОС2Б3Е+С	ОС	75	25	32																	
											Б		24	24																	
											Е		21	24	Ч	0,1	2	48													
											С							142-сух													

Условные обозначения:

ТО - таксационные описания

Ф - фактическая характеристика лесного насаждения

Исполнитель работ по проведению лесопатологического обследования:

Фамилия, имя и отчество (при наличии)

Журавлев Илья Николаевич

Подпись



ВРЕМЕННАЯ ПРОБНАЯ ПЛОЩАДЬ № общ

1.1. Субъект Российской Федерации Кировская область Лесничество Шабалинское
Участковое лесничество Ленинское сельское Урочище (дача) -
Квартал 17 Выдел 12 Площадь выдела 2,7 га.
Лесопатологический выдел 1 Площадь лесопатологического выдела 0,6 га.

1.2. Метод перече́та:

сплошной, ленты пере́чета, круговые площадки постоянного радиуса, реласкопические площадки (нужное подчеркнуть).

Количество лент / площадок - шт.

Размеры площадок (длина × ширина/радиус) -

Размер временной пробной площади: - га.

1.3. Фактическая таксационная характеристика насаждения:

Состав ЗБЗОС2С2Е возраст 75 лет тип леса МЧ полнота 0,1
бонитет 2 запас на га 160 кубм возобновление: 10Е

1.4. Номер очага вредных организмов нет

Тип очага вредных организмов: эпизодический, хронический (нужное подчеркнуть).

Фаза развития очага вредных организмов: начальная, нарастания численности, собственно вспышка, кризис (нужное подчеркнуть).

1.5. Причина ослабления, повреждения насаждения и время:

Воздействия шквалистых и ураганных ветров текущего года, повлекшие слом стволов деревьев (882)

Время ослабления, повреждения: 2024 год

Состояние насаждения: с нарушенной устойчивостью

Средневзвешенная категория состояния насаждения: 4,1

1.6. Назначенные мероприятия:

ССР

Исполнитель работ по проведению лесопатологического обследования:

Фамилия, имя и отчество (при наличии) Журавлев Илья Николаевич Подпись 

Дата составления документа 12.08.2024

ВРЕМЕННАЯ ПРОБНАЯ ПЛОЩАДЬ № общ

1.1. Субъект Российской Федерации Кировская область Лесничество Шабалинское
Участковое лесничество Ленинское сельское Урочище (дача) -
Квартал 17 Выдел 13 Площадь выдела 7,4 га.
Лесопатологический выдел 1 Площадь лесопатологического выдела 3,6 га.

1.2. Метод перече́та:

сплошной, ленты пере́чета, круговые площадки постоянного радиуса, реласкопические площадки (нужное подчеркнуть).

Количество лент / площадок - шт.

Размеры площадок (длина × ширина/радиус) -

Размер временной пробной площади: - га.

1.3. Фактическая таксационная характеристика насаждения:

Состав 5ОС2Б3Е+С возраст 75 лет тип леса Ч полнота 0,1
бонитет 2 запас на га 190 кубм возобновление: 10Е

1.4. Номер очага вредных организмов нет

Тип очага вредных организмов: эпизодический, хронический (нужное подчеркнуть).

Фаза развития очага вредных организмов: начальная, нарастания численности, собственно вспышка, кризис (нужное подчеркнуть).

1.5. Причина ослабления, повреждения насаждения и время:

Воздействия шквалистых и ураганных ветров текущего года, повлекшие слом стволов деревьев (882)

Время ослабления, повреждения: 2024 год

Состояние насаждения: с нарушенной устойчивостью

Средневзвешенная категория состояния насаждения: 4,1

1.6. Назначенные мероприятия:

ССР

Исполнитель работ по проведению лесопатологического обследования:

Фамилия, имя и отчество (при наличии) Журавлев Илья Николаевич

Подпись

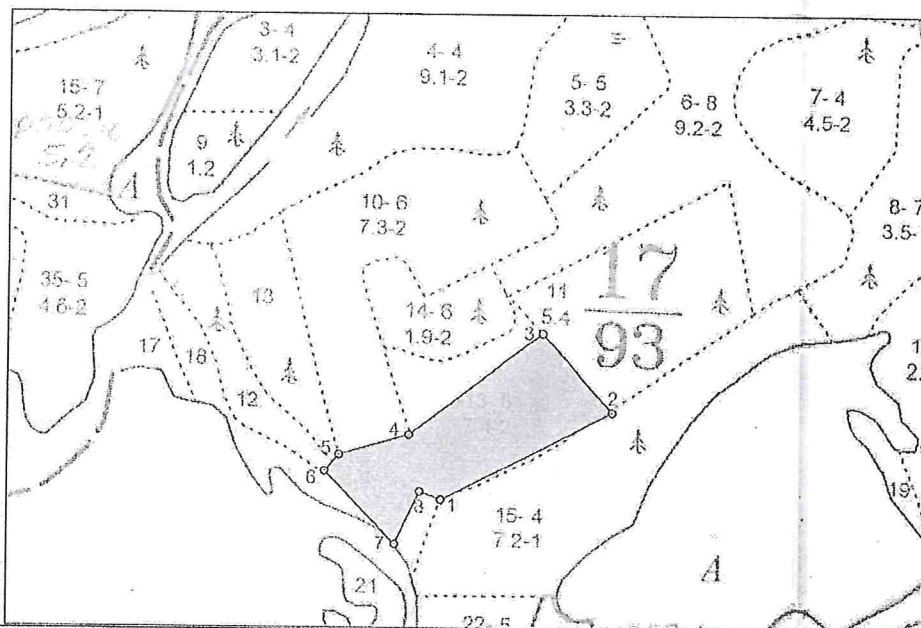


Дата составления документа

12.08.2024

Абрис участка леса
Шабалинское лесничество Ленинское сельское участковое лесничество
квартал 17 выдел 12 л/п 1 - 0,6 га, выдел 13 л/п 1 - 3,6 га. Общая площадь 4,2 га

M 1 : 10000



Условные обозначения	
Эксплуатационная площадь	

Пространственное размещение лесопатологических выделов
 (включается в Акт при выделении лесопатологических выделов, для указания пространственного расположения повреждённых и погибших насаждений)

Номера точек	Координаты		Длина, м
	Широта	Долгота	
1 - 2	58.23061	47.25717	263.7
2 - 3	58.23171	47.26115	144.0
3 - 4	58.23267	47.25951	228.3
4 - 5	58.23142	47.25642	99.6
5 - 6	58.23117	47.25479	30.4
6 - 7	58.23096	47.25445	140.6
7 - 8	58.23005	47.25611	80.8
8 - 1	58.23071	47.25667	31.3

Исполнитель работ по проведению лесопатологического обследования:

Фамилия, имя и отчество (при наличии) Журавлев Илья Николаевич _____ Подпись

Дата составления документа 12.08.2024

Фототаблица

к акту лесопатологического обследования

Шабалинское лесничество Ленинское сельское участковое лесничество
квартал 17 выдел 12 л/п 1 - 0,6 га, выдел 13 л/п 1 - 3,6 га. Общая площадь 4,2 га





17.07.2024 11:43

58,2308N 47,2570E

Шабалинское лесничество
Ленинское сельское уч. лесничество
участок 05



17.07.2024 11:47

58,2310N 47,2582E

Шабалинское лесничество
Ленинское сельское уч. лесничество
участок 05





17.07.2024 11:54

58.2314N 47.2601E

Шабалинское лесничество

Ленинское сельское уч. лесничество

участок 05



17.07.2024 11:58

58.2319N 47.2607E

Шабалинское лесничество

Ленинское сельское уч. лесничество

участок 05



17.07.2024 12:06

58.2324N 47.2598E

Шабалинское лесничество

Ленинское сельскоеуч. лесничество

участок 05



17.07.2024 12:18

58.2322N 47.2585E

Шабалинское лесничество

Ленинское сельскоеуч. лесничество

участок 05



17.07.2024 12:19
58,2321N 47,2580E
Шабалинское лесничество
Ленинское сельское уч. лесничество
участок 05



17.07.2024 12:22
58,2320N 47,2579E
Шабалинское лесничество
Ленинское сельское уч. лесничество
участок 05



17.07.2024 12:29
58,2314N 47,2563E

Шабалинское лесничество
Ленинское сельскоеуч. лесничество
участок 05



17.07.2024 12:31
58,2313N 47,2559E

Шабалинское лесничество
Ленинское сельскоеуч. лесничество
участок 05



17.07.2024 12:31
58,2313N 47,2559E
Шабалинское лесничество
Ленинское сельскоеуч. лесничество
участок 05



17.07.2024 12:33
58,2311N 47,2555E
Шабалинское лесничество
Ленинское сельскоеуч. лесничество
участок 05



Исполнитель работ по проведению лесопатологического обследования:

Фамилия, имя, отчество
(при наличии)

Журавлёв Илья Николаевич

Подпись

№ выдела	Площадь	Состав, под-рост, покрыв, почва, рельеф, особенности выдела	История	Высота	Элемент леса	Возраст	Высота	Длина	Класс	Группа	Бонитет	Тип леса	Полнота	Запас сырья: леса, км			Класс	Запас на выдел, км					Хозяйственные мероприятия
														на I га	общий на выдел	в т.ч. по составу пород		С	сухостоя (старого)	редич. дер.	единич. дер.	Захламленность	
1	2	3	4	5	6	7	8	9	10	11	12	13	14	15	16	17	18	19	20	21	22	23	24
7	4.5	3Е2С4Б1ОС	1	22	3Е	70	19	22	4	5	2	К	0.7	260	1170	351	1						
							23	26				С3				234	1						
							24	24								468	2						
							25	32								117	3						
		подрост: 10Е; (15); 2 м; 2,5 тыс.шт/га Особенности: Состав неоднородный, Полнота неравномерная Селекционная оценка, Нормальные																					
8	3.5	6Б3С1Е+ОС	1	24	6Б	65	25	24	7	6	1	К	0.7	220	770	462	2						
							24	26				С3				231	1						
							22	24								77	1						
		подрост: 10Е; (25); 4 м; 2 тыс.шт/га Особенности: Полнота неравномерная, Тип леса варьирует																					
9	1.2	4С2Е3Б1ОС	1	25	4С	95	25	28	5	6	2	К	0.7	280	336	134	1						
							23	26				С3				67	2						
							75	26								101	2						
		подрост: 10Е; (20); 3 м; 2 тыс.шт/га Особенности: Полнота неравномерная Селекционная оценка, Нормальные														34	3						
10	7.3	6Б3ОС1Е	1	22	6Б	55	22	22	6	5	2	Ч	0.4	110	803	482	2						
							70	32				В3				241	3						
		подрост: 10Е; (15); 2 м; 2 тыс.шт/га Особенности: Состав неоднородный, Насаждение пройдено рубкой, Выдел обеспечен трелев. волами														80	1						
11	5.4	6Б2Б2ОС+Ч	1	22	6Б	50	20	20	5	4	2	Ч	0.5	130	702	421	2						
							70	24				В3				140	2						
		подрост: 10Е; (30); 5 м; 2 тыс.шт/га Особенности: Насаждение пройдено рубкой, Выдел обеспечен трелев. волами														140	3						
12	2.7	3Б5ОС2С2Е	1	24	3Б	75	25	26	8	6	2	МЧ	0.7	220	594	178	2						
							26	32				В3				178	3						
		подрост: 10Е; (15); 2 м; 2 тыс.шт/га Особенности: Состав неоднородный, Полнота неравномерная														119	1						
							85	24								119	2						



№ выдела	Площадь	Состав леса	Подрост, покров, почва, рельеф, особенности выдела	Отметка о порослевом проиис.	Наименование катерий незалеес. земель.	Хар. лесных культур.	Классификация выдела	Высота	Диаметр	Класс	Группа	Болинет	Тип леса	Полнота	Запас выроста леса, кубм			Запас на выделе, кубм			Хозяйственные мероприятия							
															на I	II	III	сучко-редни	ели-нич.дер	Закладченность		ликви-да						
1	2						4	5	6	7	8	9	10	11	12	13	14	15	16	17	18	19	20	21	22	23	24	
13	7.4	50С2Б3Е+С	1	24	50С	75	25	32	8	7	2	4	0.7	250	1850	925	3	148										Постепенная рубка
							2Б	24	24			В3				370	2											
							3Е	21	24							555	1											
14	1.9	4Б40С2Е+С	подрост: 10Е; (20); 3 м; 2 тыс.шт/га	1	22	4Б	55	22	22	6	5	2	Ч	0.7	190	361	144	2										
							40С	23	32				В3			144	3											
							2Е	19	22							72	1											
							С																					
15	7.2	5С2Е2Б10С	подрост: 10Е; (20); 3 м; 2 тыс.шт/га Особенности: Состав неоднородный	1	23	5С	75	23	28	4	5	1	К	0.4	150	1080	540	1										
							2Е	22	24				С3			216	1											
							2Б	24	26							216	2											
							10С	25	32							108	3											
16	2.3	5Е3Б+0С	подрост: 10Е; (20); 3 м; 2,5 тыс.шт/га Особенности: Насаждение пройдено рубкой, Выдел обеспечен трелев. волоками Селекционная оценка: Нормальные	1	24	5Е	75	23	26	4	5	1	К	0.6	250	575	288	1	46									
							5Б	65	25	26			С3			288	2											
							0С																					
17	0.6	6С2Е2Б	подрост: 10Е; (15); 2 м; 1 тыс.шт/га Особенности: Состав неоднородный, Полнота неравномерная Селекционная оценка: Нормальные	1	15	6С	45	15	18	3	4	2	МЧ	0.7	160	96	58	1										
							2Е	14	16				В3			19	1											
							2Б	17	16							19	2											
18	1.6	10Б+С	подрост: 10Е; (15); 2 м; 1,5 тыс.шт/га	1	18	10Б	40	18	18	4	3	2	МЧ	0.7	150	240	240	2										
							С						В3															
19	0.6	10Б+Е	подрост: 10Е; (15); 2 м; 1 тыс.шт/га	1	23	10Б	55	23	22	6	5	1	Ч	0.7	200	120	120	2										
							Е						В3															
							подрост: 10Е; (20); 3 м; 2 тыс.шт/га																					

