


Утверждаю:
Зам. министра лесного хозяйства
Кировской области


В.А. Глушков
« 13.08. » 2024 г.

Акт лесопатологического обследования № 43

лесных насаждений Паркового лесничества (лесопарка)
министерства лесного хозяйства Кировской области
(субъект Российской Федерации)

Способ лесопатологического обследования: 1. Визуальный
2. Инструментальный

Место проведения

Участковое лесничество	Урочище (дача)	Квартал	Выдел	Площадь выдела, га	Лесопатологический выдел	Площадь лесопатологического выдела
Мурыгинское сельское	-	160	7	13,0	1	3,0
Мурыгинское сельское	-	155	27	22,3	1	22,3

Лесопатологическое обследование проведено на общей площади 25,3 га

Кадастровый номер участка: 43:38:000000:217

для участков, предоставленных в постоянное (бессрочное) пользование, аренду

Документ о праве пользования:

договор аренды 37.20 от 19.12.2008 года; участок предоставлен в аренду ООО «Стройлес МС», заготовка древесины.

Или документа о праве пользования, дата, номер, вид разрешенного использования лесов

2. Инструментальное (детальное) обследование лесных насаждений

2.1. Лесничество Парковое Участковое лесничество Мурыгинское сельское

Урочище (дача) _____ - _____ Квартал 160 Выдел 7 Лесопатологический выдел 1

Наличие ограничений или особенностей участка, влияющих на назначение СОМ: ООПТ зеленая зона г.Кирова, Кирово-Чепецка и Слободского; ; в связи с наличием ветровальных и буреломных деревьев в обследованном насаждении существует угроза возникновения лесных пожаров.

(отметка о наличии ООПТ, ОЗУ, водоохранной зоны, радиоактивного загрязнения лесов, угрозы возникновения очагов вредных организмов или пожарной опасности в лесах).

2.2. Фактическая таксационная характеристика лесного насаждения соответствует (не соответствует) таксационному описанию (нужное подчеркнуть). Причины несоответствия:

воздействия сильных ветров 2024года, повлекшие наклон более 10°, изгиб или вывал деревьев, фактическая полнота от 0 до 0,2, что не соответствует указанному в таксационном описании.

Ведомость насаждений с выявленными несоответствиями таксационным описаниям приведена в приложении 1 к Акту.

2.3. Состояние насаждений: с нарушенной устойчивостью (средневзвешенная категория состояния $\geq 1,51 \leq 4,50$)

с утраченной устойчивостью (средневзвешенная категория состояния $\geq 4,51$)

устойчивое (средневзвешенная категория состояния $\leq 1,50$)

2.4. Причины ослабления, повреждения, средневзвешенная категория состояния насаждения:

насаждение повреждено в результате воздействия сильных ветров 2024года, повлекшие наклон более 10°, изгиб или вывал деревьев; средневзвешенная категория состояния насаждения составляет 4,55, что характеризует данное насаждение как «погибшее»

2.4.1. Заселено (отработано) стволовыми вредителями:

Вид вредителя	Порода	Встречаемость заселенных деревьев, % от запаса породы	Встречаемость отработанных деревьев, % от запаса породы	Степень заселения лесного насаждения (слабая, средняя, сильная)
1	2	3	4	5
-	-	-	-	-

2.4.2. Повреждено огнем:

Вид пожара	Порода	Состояние корневых лап		Состояние корневой шейки		Высушивание луба		Обугленность древесины более 1/3 высоты ствола	
		процент поврежденных огнём корней	процент деревьев с данным повреждением	Обугленность корневой шейки по окружности (1/4; 2/4; 3/4; более 3/4)	процент деревьев с данным повреждением	по окружности (1/4; 2/4; 3/4; более 3/4)	% деревьев с данным повреждением	По окружности ствола (менее 1/2; более 1/2)	Процент деревьев с данными повреждениями
1	2	3	4	5	6	7	8	9	10
-	-	-	-	-	-	-	-	-	-

2.4.3. Поражено болезнями:

Болезнь/возбудитель	Порода	Встречаемость, % от запаса насаждения	Степень поражения лесного насаждения (слабая, средняя, сильная)
1	2	3	4
-	-	-	-

2.5. Выборке подлежит 85,0 % деревьев (указывается общий % запаса деревьев, подлежащий рубке, от общего запаса насаждения), в том числе:

без признаков ослабления	_____	(причины ослабления)	_____
ослабленных	_____	(причины ослабления)	_____
сильно ослабленных	_____	(причины ослабления)	_____
усыхающих	_____	(причины ослабления)	_____
свежего сухостоя	_____		_____
свежего ветровала	<u>65</u>		
свежего бурелома	<u>20</u>		
старого сухостоя	_____		
старого ветровала	_____		
старого бурелома	_____		

2.6. Полнота лесного насаждения после уборки деревьев, подлежащих рубке, составит 0,1
Критическая полнота для данной категории лесных насаждений и преобладающей породы составляет 0,3

ЗАКЛЮЧЕНИЕ к инструментальному обследованию участка.

С целью предотвращения негативных процессов, снижения ущерба от их воздействия, назначено:

Участковое лесничество	Урочище (дача)	Квартал	Выдел	Площадь выдела, га	Лесопатологический выдел	Площадь лесопатологического выдела, га	Вид мероприятия	Площадь мероприятия, га	Породы	Доля выбираемой древесины по запасу, %	Рекомендуемый срок проведения мероприятия
1	2	3	4	5	6	7	8	9	10	11	12
Мурыгинское сель.	-	160	7	13,0	1	3,0	ССР	3,0	П, Е, Б, Ос	85	24.07.2024- 24.07.2026

Абрис участка прилагается (приложение 3 к Акту).

В соответствии с п. 47 "Порядка проведения лесопатологических обследований и формы акта лесопатологического обследования" (приказ Минприроды России №910 от 09.11.2020 г.). В лесных насаждениях с наличием погибших деревьев, составляющих более 50% от запаса насаждения, поврежденного в результате воздействия сильных ветров, назначение СОМ проводится визуально, а недостающая информация переносится из таксационных описаний.»

В соответствии с п. 54 "Правил осуществления мероприятий по предупреждению распространения вредных организмов" (приказ Минприроды России №912 от 09.11.2020 г.), рекомендуется назначение санитарно-оздоровительных мероприятий в виде сплошной санитарной рубки с общим выбираемым запасом 510 куб. м.

Участок доступен для проведения СОМ.

Дата проведения ЛПО 24.07.2024 года

Дата составления документа 01.08.2024 года

Исполнитель работ по проведению лесопатологического обследования:

Фамилия, имя, отчество
(при наличии)

Воробьев Дмитрий Владимирович

Организация

ФБУ «Рослесозащита» – «ЦЗЛ Нижегородской области»

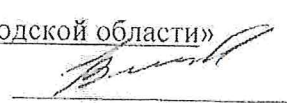
Должность

Инженер-лесопатолог

Подпись

Телефон

29-90-21



2. Инструментальное (детальное) обследование лесных насаждений

2.1. Лесничество Парковое Участковое лесничество Мурыгинское сельское

Урочище (дача) _____ - _____ Квартал 155 Выдел 27 Лесопатологический выдел 1

Наличие ограничений или особенностей участка, влияющих на назначение СОМ: ОЗУ: Участки леса вокруг сель. населенных пунктов и садовых товариществ, ООПТ зеленая зона г.Кирова, Кирово-Чепецка и Слободского; ; в связи с наличием ветровальных и буреломных деревьев в обследованном насаждении существует угроза возникновения лесных пожаров.

(отметка о наличии ООПТ, ОЗУ, водоохранной зоны, радиоактивного загрязнения лесов, угрозы возникновения очагов вредных организмов или пожарной опасности в лесах).

2.2. Фактическая таксационная характеристика лесного насаждения соответствует (не соответствует) таксационному описанию (нужное подчеркнуть). Причины несоответствия:

воздействия сильных ветров 2024года, повлекшие наклон более 10°, изгиб или вывал деревьев, фактическая полнота от 0,1 до 0,3, что не соответствует указанному в таксационном описании.

Ведомость насаждений с выявленными несоответствиями таксационным описаниям приведена в приложении 1 к Акту.

2.3. Состояние насаждений: с нарушенной устойчивостью (средневзвешенная категория состояния $\geq 1,51 \leq 4,50$)

с утраченной устойчивостью (средневзвешенная категория состояния $\geq 4,51$)

устойчивое (средневзвешенная категория состояния $\leq 1,50$)

2.4. Причины ослабления, повреждения, средневзвешенная категория состояния насаждения: насаждение повреждено в результате воздействия сильных ветров 2024года, повлекшие наклон более 10°, изгиб или вывал деревьев; средневзвешенная категория состояния насаждения составляет 4,10, что характеризует данное насаждение как «сильно ослабленное»

2.4.1. Заселено (отработано) стволовыми вредителями:

Вид вредителя	Порода	Встречаемость заселенных деревьев, % от запаса породы	Встречаемость отработанных деревьев, % от запаса породы	Степень заселения лесного насаждения (слабая, средняя, сильная)
1	2	3	4	5
-	-	-	-	-

2.4.2. Повреждено огнем:

Вид пожара	Порода	Состояние корневых лап		Состояние корневой шейки		Высушивание луба		Обугленность древесины более 1/3 высоты ствола	
		процент поврежденных огнём корней	процент деревьев с данным повреждением	Обугленность древесины корневой шейки по окружности (1/4; 2/4; 3/4; более 3/4)	процент деревьев с данным повреждением	по окружности (1/4; 2/4; 3/4; более 3/4)	% деревьев с данным повреждением	По окружности ствола (менее 1/2; более 1/2)	Процент деревьев с данными повреждениями
1	2	3	4	5	6	7	8	9	10
-	-	-	-	-	-	-	-	-	-

2.4.3. Поражено болезнями:

Болезнь/возбудитель	Порода	Встречаемость, % от запаса насаждения	Степень поражения лесного насаждения (слабая, средняя, сильная)
1	2	3	4
-	-	-	-

2.5. Выборке подлежит 70,0 % деревьев (указывается общий % запаса деревьев, подлежащий рубке, от общего запаса насаждения), в том числе:

без признаков ослабления	_____	(причины ослабления)	_____
ослабленных	_____	(причины ослабления)	_____
сильно ослабленных	_____	(причины ослабления)	_____
усыхающих	_____	(причины ослабления)	_____
свежего сухостоя	_____		_____
свежего ветровала	<u>55</u>		
свежего бурелома	<u>15</u>		
старого сухостоя	_____		
старого ветровала	_____		
старого бурелома	_____		

2.6. Полнота лесного насаждения после уборки деревьев, подлежащих рубке, составит 0,2
Критическая полнота для данной категории лесных насаждений и преобладающей породы составляет не лимитируется

ЗАКЛЮЧЕНИЕ к инструментальному обследованию участка.

С целью предотвращения негативных процессов, снижения ущерба от их воздействия, назначено:

Участковое лесничество	Урочище (длина)	Квартал	Выдел	Площадь выдела, га	Лесопатологический выдел	Площадь лесопатологического выдела, га	Вид мероприятия	Площадь мероприятия, га	Породы	Доля выбираемой древесины по запасу, %	Рекомендуемый срок проведения мероприятия
1	2	3	4	5	6	7	8	9	10	11	12
Мурыгинское сель.	-	155	27	22,3	1	22,3	ВСП	22,3	Е, Ос, Б, С	70	24.07.2024-24.07.2026

Абрис участка прилагается (приложение 3 к Акту).

В соответствии с п. 47 "Порядка проведения лесопатологических обследований и формы акта лесопатологического обследования" (приказ Минприроды России №910 от 09.11.2020 г.), в лесных насаждениях с наличием погибших деревьев, составляющих более 50% от запаса насаждения, поврежденного в результате воздействия сильных ветров, назначение СОМ проводится визуально, а недостающая информация переносится из таксационных описаний.»

В соответствии с п. 54 "Правил осуществления мероприятий по предупреждению распространения вредных организмов" (приказ Минприроды России №912 от 09.11.2020 г.), рекомендуется назначение санитарно-оздоровительных мероприятий в виде выборочной санитарной рубки с общим выбираемым запасом 2498 куб. м., с трелевкой по существующей тех.сети.

Участок доступен для проведения СОМ.

Дата проведения ЛПО 24.07.2024 года

Дата составления документа 01.08.2024 года

Исполнитель работ по проведению лесопатологического обследования:

Фамилия, имя, отчество (при наличии) Воробьев Дмитрий Владимирович

Организация ФБУ «Рослесозащита» – «ЦЗЛ Нижегородской области»

Должность Инженер-лесопатолог

Телефон 29-90-21

Подпись _____

Результаты проведения лесонатологических обследований лесных насаждений за Июль 2024 год
(месяц)

Субъект Российской Федерации Кировская область Лесничество (лесозащитное) Парковское

Участковое лесничество Мурыгинское сельское Урочище (длина) -

№	Поверх. выдела, га	Категория выделных лесов	Легкое название лесов	Категория выделных лесов	ОЗУ	№ выдела	Площадь, га	Таксационная характеристика лесного насаждения										Число деревьев на 1 га	Распределение деревьев по категориям состояния, % от запаса												Причина обследования	Подлежит рубке, руб.	Назначенные мероприятия				
								состав	порода	возраст	средняя высота, м	средний диаметр, см	тип леса	полнота	бонитет	залежь, куб. м/га	Н		Р	И	П	Н	Р	И	П	Усыхающие	старый сухой	старый ветровал	старый порубочный	старый бурелом			свежий сухой	свежий ветровал	свежий порубочный	свежий бурелом	вид
1	2	3	4	5	6	7	8	9	10	11	12	13	14	15	16	17	18	19	20	21	22	23	24	25	26	27	28	29	30	31	32	33	34	35	36		
160	7	13,0	Защитные	Защитные	ОЗУ	1	3,0	БЕ	Б	40	21	22	Ж	0,1*	1	146-ветровал, бурелом.	5	5	5	5	5	5	5	5	5	5	65	65	65	20	20	20	85	ССР	3,0		
Итого																																					
155	27	22,3	Защитные	Защитные	участки лесов и оруд. ельских насаждений пунцов и еловых топарнаств	1	22,3	БЕГСЗБ+Ос	С	40	16	16	Ж	0,2*	1	48-ветровал, бурелом.	10	10	10	10	10	10	10	10	10	10	55	55	55	15	15	15	70	ВСР	22,3		
Итого																																					

Условные обозначения: Н - деревья не подлежат рубке, Р - деревья подлежат рубке

Исполнитель работ по проведению лесонатологического обследования: Воробьев Дмитрий Владимирович

Подпись: 

Дата составления документа: 01.08.2024 года

Телефон: 8 (8332) 29-90-21

Ведомость участков леса с выявленными несоответствиями таксационным описаниям

Субъект Российской Федерации

Кировская область

Лесничество (лесовод)

Парковос

Участковое лесничество

Мурыгинское сельское

Урочище (длина)

1	2	3	4	5	6	7	8	9	10	Таксационная характеристика										Залежно отрубных площадей	
										11	12	13	14	15	16	17	18	19	20	21	22
	Помер квартала	Помер насаждения	Площадь выдела, га	Целевое назначение лесов	Категория защитных лесов	ОЗУ	Источник данных	Помер лесного участка	Площадь лесного участка	Площадь лесного участка	Состав	Порода	Возраст, лет	Средняя высота, м	Средний диаметр, см	Тип леса	Пошота	Бонитет	запас, куб м/га	количество, шт.	Общая площадь, га
	2018	160	7	13,0	Защитные	Защитные зоны	ТО	х	х	11	Ос	40	19	22	К	0,7	1	170			21
	160	7	13,0	Защитные	Защитные зоны		Ф	1	3,0	Появление насаждение 6Ос1Б2Е1П	Ос	40	19	22	К	0,1	1	170			
	2018	155	27	22,3	Защитные	Защитные зоны	ТО	х	х	6Е1С3Б+Ос	Е	40	15	16	К	0,7	1	160			
	155	27	22,3	Защитные	Защитные зоны		Ф	1	22,3	6Е1С3Б+Ос	Е	40	15	16	К	0,2	1	160			
											Б		17	18					112 м ³		
											Ос								ветровал,		
											Б								ветровал,		
											Ос								ветровал,		

Условные обозначения:

ТО – таксационные описания

Ф – фактическая характеристика лесного насаждения

Исполнитель работ по проведению лесологических обследований:

Фамилия, имя и отчество (при наличии)

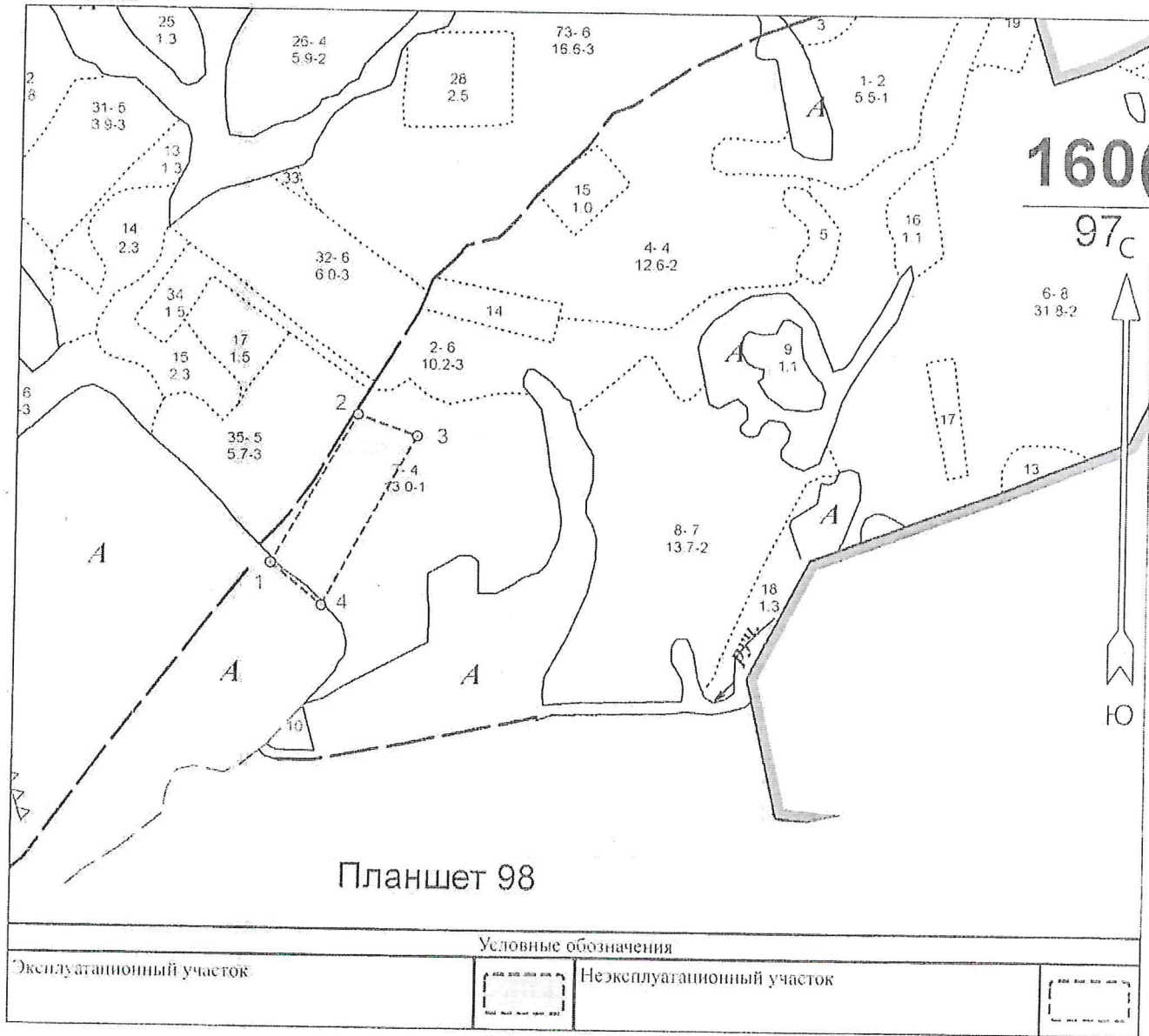
Воробьев Дмитрий Владимирович

Подпись:



Абрис участка леса
Кв 160 выд 7 пл 3,0га Паркового лес-ва Мурыгинского сельского уч. лес-ва

М 1 : 10000



Пространственное размещение лесопатологических выделов
(включается в Акт при выделении лесопатологических выделов, для указания пространственного расположения повреждённых и погибших насаждений)

Номера точек	Координаты		Длина, м
	Широта	Долгота	
1 - 2	58.83633	49.46236	275
2 - 3	58.83848	49.46472	100
3 - 4	58.83817	49.46635	309
4 - 1	58.83574	49.46377	105

Исполнитель работ по проведению лесопатологического обследования:

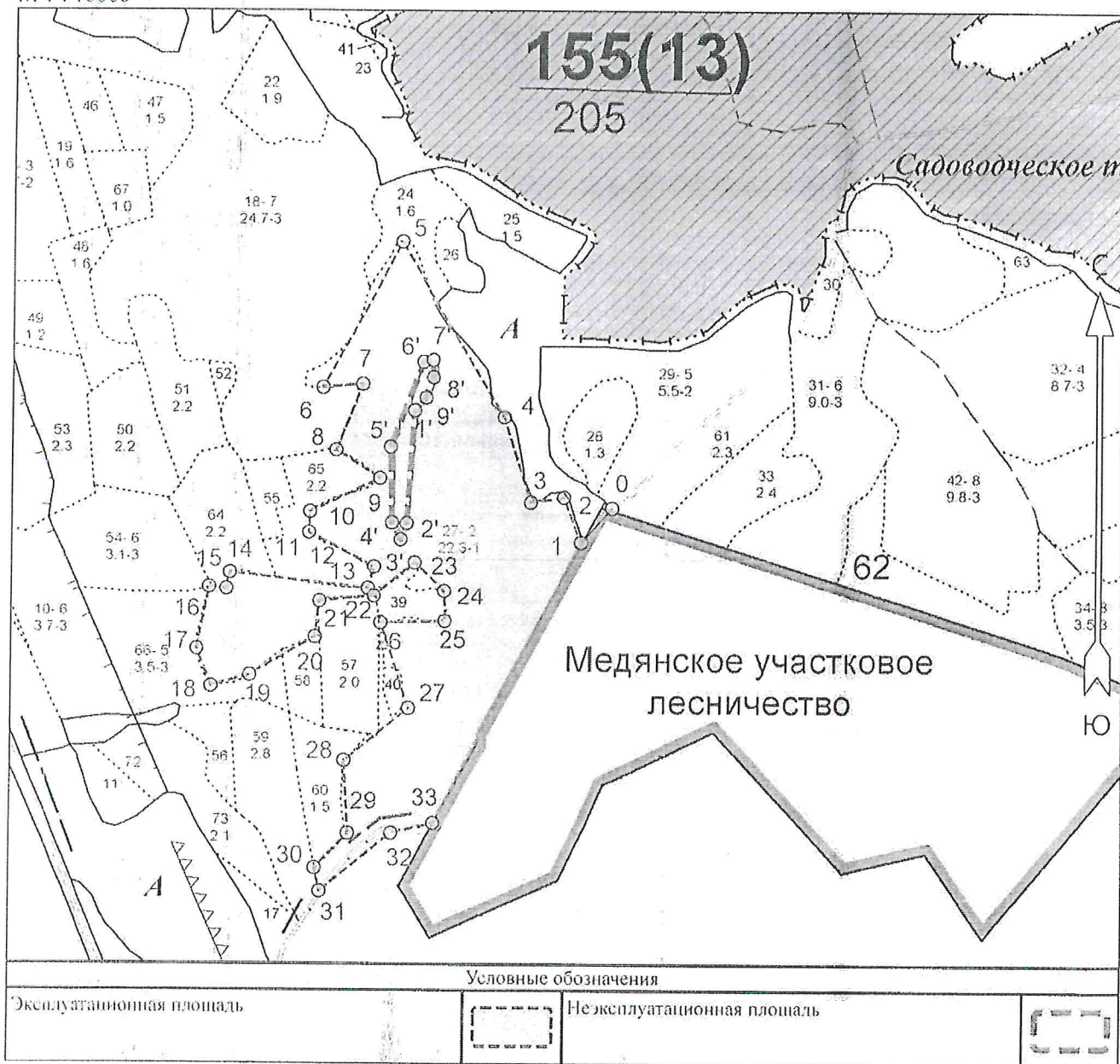
Фамилия, имя и отчество (при наличии) Воробьев Д.В.

Подпись

Дата составления документа 01.08.2024 года

Абрис участка
КВ 155 выд27 пл. 22,3га Паркового лес-ва Мурыгинского сельского уч. лес-ва

М 1 : 10000



Пространственное размещение лесопатологических выделов
(включается в Акт при выделении лесопатологических выделов, для указания пространственного расположения повреждённых и погибших насаждений)

Номера точек	Координаты		Длина, м	4 - 5	58.85221	49.45363	325
	Широта	Долгота					
0 - 1	58.85088	49.45662	74	5 - 6	58.85471	49.45074	264
1 - 2	58.85038	49.45578	78	6 - 7	58.85263	49.44854	64
2 - 3	58.85103	49.45530	54	7 - 8	58.85268	49.44965	115
3 - 4	58.85096	49.45438	145	8 - 9	58.85172	49.44892	84
				9 - 10	58.85130	49.45015	125

Исполнитель работ по проведению лесопатологического обследования:

Фамилия, имя и отчество (при наличии) Воробьев Д.В. _____ Подпись _____

Дата составления документа 01.08.2024 года

10 - 11	58.85082	49.44820	33
11 - 12	58.85052	49.44818	119
12 - 13	58.85002	49.45001	36
13 - 14	58.84971	49.44984	225
14 - 15	58.84993	49.44595	27
15 - 16	58.84969	49.44586	28
16 - 17	58.84972	49.44538	102
17 - 18	58.84882	49.44504	64
18 - 19	58.84828	49.44545	65
19 - 20	58.84845	49.44653	122
20 - 21	58.84899	49.44837	59
21 - 22	58.84952	49.44849	88
22 - 23	58.84959	49.45001	85
23 - 24	58.85008	49.45114	67
24 - 25	58.84967	49.45199	49
25 - 26	58.84923	49.45201	104
26 - 27	58.84921	49.45020	145
27 - 28	58.84797	49.45100	133
28 - 29	58.84721	49.44921	118
29 - 30	58.84615	49.44933	77
30 - 31	58.84565	49.44842	38
31 - 32	58.84531	49.44856	148
32 - 33	58.84615	49.45055	69
33 - 1	58.84630	49.45172	511
1' - 2'	58.85230	49.45111	183
2' - 3'	58.85065	49.45091	28
3' - 4'	58.85042	49.45074	31
4' - 5'	58.85067	49.45050	123
5' - 6'	58.85177	49.45045	147
6' - 7'	58.85300	49.45135	16
7' - 8'	58.85303	49.45162	28
8' - 9'	58.85278	49.45163	35
9' - 1'	58.85249	49.45143	28

Исполнитель работ по проведению лесопатологического обследования:

Фамилия, имя и отчество (при наличии) Воробьев Д.В. _____ Подпись _____

Дата составления документа 01.08.2024 года

Фототаблица

к акту лесопатологического обследования

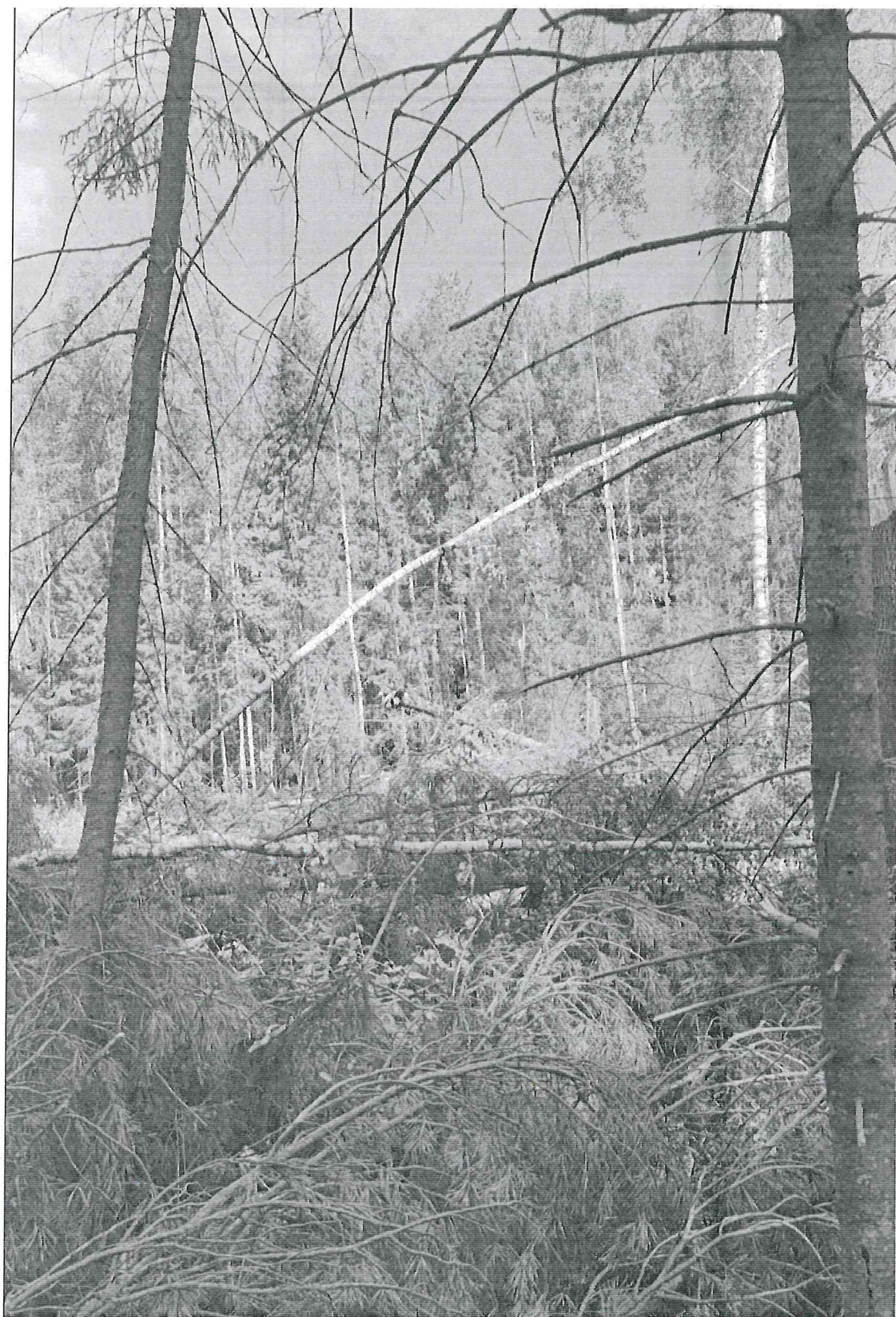
в Парковое лесничество, Мурыгинское сель. участковом лесничестве в кв.160, выд.7, пл.3,0 га,
кв.155 выд 27. пл.22,3га. Мурыгинского сельского участкового лесничества на общей площади
25,3 га.



Дата: 24.07.2024 г.
160-7
Широта: 58,83633°
Долгота: 49,46236°



Дата: 24.07.2024 г.
160-7
Широта: 58,83848°
Долгота: 49,46472°



Дата: 24.07.2024 г.

160-7

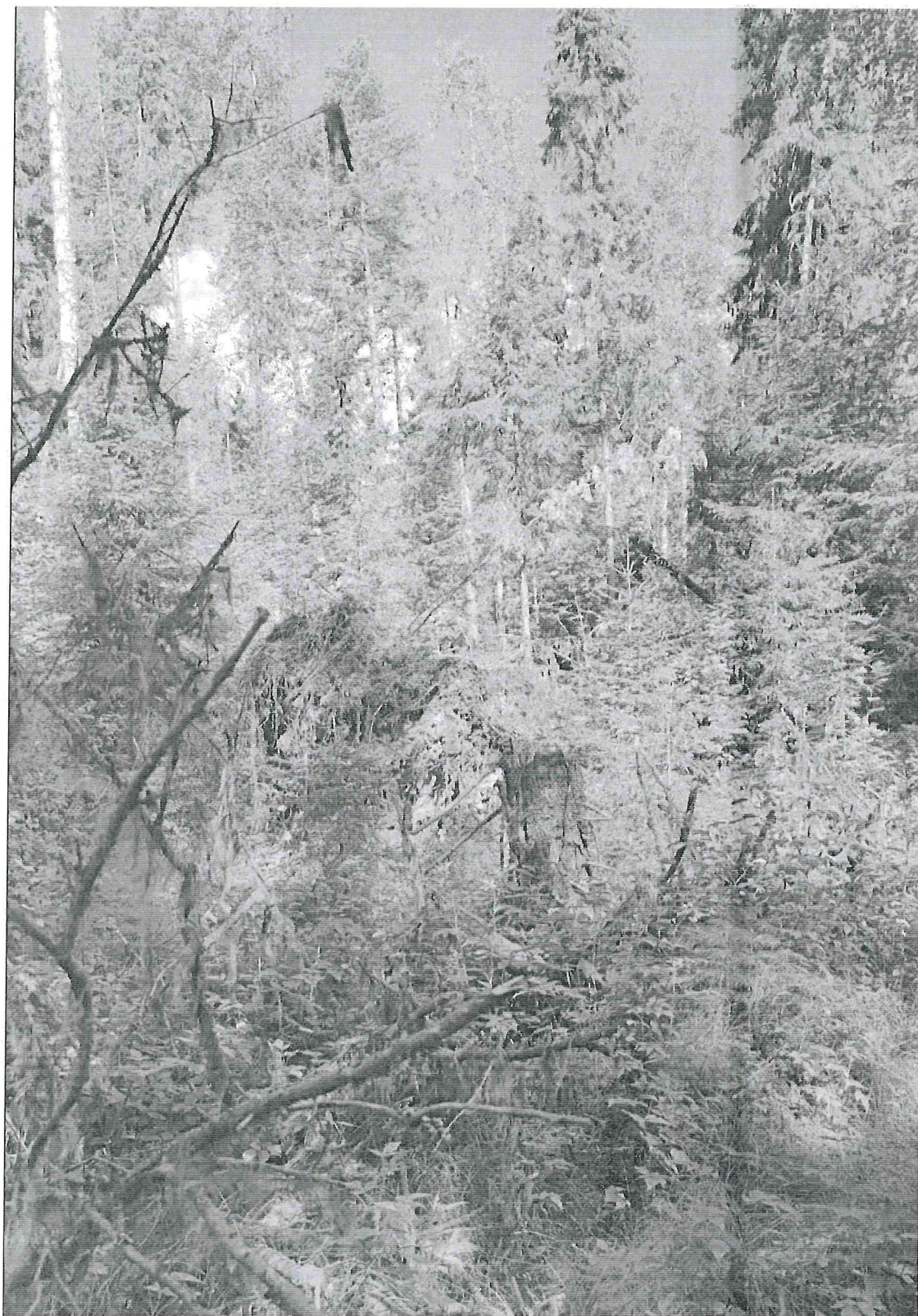
Широта: 58,83574°

Долгота: 49,46377°



Дата: 24.07.2024 г.
155-27

Широта: 58,84630°
Долгота: 49,45172°



Дата: 24.07.2024 г.
155-27
Широта: 58,85038°
Долгота: 49,45578°



Дата: 24.07.2024 г.
155-27
Широта: 58,84923°
Долгота: 49,45020°

Исполнитель работ по проведению лесопатологического обследования:

Фамилия, имя, отчество
(при наличии)

Воробьев Дмитрий Владимирович

Подпись

Участков лесничество: Мурьгинское сельское

№ выдела	Площадь	Состав леса	Подстилка	Почва	Подстилка	Элемент леса	Возраст	Высота	Диаметр	Класс	Группа	Бонитет	Тип леса	Полнота	Запас сырья			Запас на выдел, кубм			Класс	Хозяйственные мероприятия
															на I	II	III	общий	в т.ч. по составу	на выдел		
1	2	4	5	6	7	8	9	10	11	12	13	14	15	16	17	18	19	20	21	22	23	24
6	31.8	60С3Б1Е+С	1	22	60С	75	23	24	8	7	2	К	0.5	160	5088	3053	4					
		3Б				22	22									1526	3					
		1Е				19	18									509	2					
		С																				

озу: Участки лесов вокруг сельских населенных пунктов и садовых товариществ
 Рекреационная х-ка, тип ландшафта - Открытый без дер., эстетическая оценка - 3, санитарно-гигиен. оценка - Средняя, Средней устойчивости, проходимость - Средняя, просматриваемость - Хорошая, ста-
 ршая, стадии дигрессии - регулирование рекреации не требуется

7	13	60С1Б2Е1П	1	19	60С	40	19	22	4	4	1	К	0.7	170	2210	1326	4						Проездная рубка (30%)
		1Б				21	22									221	3						
		2Е				17	18									442	2						
		1П				17	20									221	2						

Рекреационная х-ка, тип ландшафта - Открытый без дер., эстетическая оценка - 3, санитарно-гигиен. оценка - Средняя, Устойчивые, проходимость - Средняя, просматриваемость - Хорошая, ста-
 дия дигрессии - регулирование рекреации не требуется

8	13.7	40С2Б2Е2П	1	21	40С	65	22	20	7	6	2	К	0.7	200	2740	1096	4						Выборочная рубка (20%)
		2Б				21	20									548	3						
		2Е				19	18									548	2						
		2П				19	18									548	2						

Рекреационная х-ка, тип ландшафта - Открытый без дер., эстетическая оценка - 3, санитарно-гигиен. оценка - Средняя, Устойчивые, проходимость - Средняя, просматриваемость - Хорошая, ста-
 дия дигрессии - регулирование рекреации не требуется

9	1.1	60С2Б2Е	1	19	60С	65	19	20	7	6	3	К	0.5	130	143	86	3						
		2Б				21	20									29	3						
		2Е				19	18									29	2						

Рекреационная х-ка, тип ландшафта - Открытый без дер., эстетическая оценка - 3, санитарно-гигиен. оценка - Средняя, Средней устойчивости, проходимость - Средняя, просматриваемость - Хо-
 рошая, стадии дигрессии - регулирование рекреации не требуется

10	0.3	6540С+Е	1	16	6Б	55	16	16	6	4	3	К	0.6	100	30	18	3						
		40С				17	18									12	3						

Рекреационная х-ка, тип ландшафта - Открытый без дер., эстетическая оценка - 3, санитарно-гигиен. оценка - Средняя, Устойчивые, проходимость - Средняя, просматриваемость - Хорошая, ста-
 дия дигрессии - регулирование рекреации не требуется

		60С3Б1Е+С	1	22	60С	75	23	24	8	7	2	К	0.5	160	5088	3053	4						
		3Б				22	22									1526	3						
		1Е				19	18									509	2						
		С																					

Рекреационная х-ка, тип ландшафта - Открытый без дер., эстетическая оценка - 3, санитарно-гигиен. оценка - Средняя, Устойчивые, проходимость - Средняя, просматриваемость - Хорошая, ста-
 дия дигрессии - регулирование рекреации не требуется



Тяжелый сильный ветер
 Стариково лесничество
 23.07.2024

КОПИЯ ВЕРНА

№ выдела	Площадь	Состав леса	Высота	Возраст	Диаметр	Класс	Группа	Бонитет	Тип леса	Полнота			Запас сырья			Запас на выдел, кубм			Хозяйственные мероприятия
										Сумма	площадей	сечений	на I	общий	в т.ч. по состав. породам	на выдел	в т.ч. по состав. породам	сухостоя (старого)	
27	22.3	6Е1С3Б+ОС	1 16	40 15 16 2	2 2 1	К	0.7	14	15	16	17	18	19	20	21	22	23	24	
		1 С	16	16	16	С3			160	3568	2141	3							
		3 Б	17	18							357	3							
		ОС									1070	3							

озу: Участки лесов вокруг сельских населенных пунктов и садовых товариществ
 Рекреационная х-ка, тип ландшафта - Открытый без дер., эстетическая оценка - 3, санитарно-гигиен. оценка - Средняя, Устойчивые, проходимость - Средняя, просматриваемость - Хорошая, ста-
 для дигрессии - регулирование рекреации не требуется
 Особенности: ООПТ Зеленая зона г.Кирова, Кирово-Чепецка и Слободского

озу: Участки лесов вокруг сельских населенных пунктов и садовых товариществ
 Рекреационная х-ка, тип ландшафта - Открытый без дер., эстетическая оценка - 3, санитарно-гигиен. оценка - Средняя, Устойчивые, проходимость - Средняя, просматриваемость - Хорошая, ста-
 для дигрессии - регулирование рекреации не требуется
 Особенности: Полнота неравномерная, Выдел, обеспечен. трелек, волоком, ООПТ Зеленая зона г.Кирова, Кирово-Чепецка и Слободского

озу: Участки лесов вокруг сельских населенных пунктов и садовых товариществ
 Рекреационная х-ка, тип ландшафта - Открытый без дер., эстетическая оценка - 3, санитарно-гигиен. оценка - Средняя, Устойчивые, проходимость - Средняя, просматриваемость - Хорошая, ста-
 для дигрессии - регулирование рекреации не требуется
 Особенности: Полнота неравномерная, Выдел, обеспечен. трелек, волоком, ООПТ Зеленая зона г.Кирова, Кирово-Чепецка и Слободского

озу: Участки лесов вокруг сельских населенных пунктов и садовых товариществ
 Рекреационная х-ка, тип ландшафта - Открытый без дер., эстетическая оценка - 3, санитарно-гигиен. оценка - Средняя, Устойчивые, проходимость - Средняя, просматриваемость - Хорошая, ста-
 для дигрессии - регулирование рекреации не требуется
 Особенности: Полнота неравномерная, Выдел, обеспечен. трелек, волоком, ООПТ Зеленая зона г.Кирова, Кирово-Чепецка и Слободского

озу: Участки лесов вокруг сельских населенных пунктов и садовых товариществ
 Рекреационная х-ка, тип ландшафта - Открытый без дер., эстетическая оценка - 3, санитарно-гигиен. оценка - Средняя, Устойчивые, проходимость - Средняя, просматриваемость - Хорошая, ста-
 для дигрессии - регулирование рекреации не требуется
 Особенности: Полнота неравномерная, Выдел, обеспечен. трелек, волоком, ООПТ Зеленая зона г.Кирова, Кирово-Чепецка и Слободского

озу: Участки лесов вокруг сельских населенных пунктов и садовых товариществ
 Рекреационная х-ка, тип ландшафта - Открытый без дер., эстетическая оценка - 3, санитарно-гигиен. оценка - Средняя, Устойчивые, проходимость - Средняя, просматриваемость - Хорошая, ста-
 для дигрессии - регулирование рекреации не требуется
 Особенности: Полнота неравномерная, Выдел, обеспечен. трелек, волоком, ООПТ Зеленая зона г.Кирова, Кирово-Чепецка и Слободского



КОПИЯ ВЕРНА

Татьяна Владимировна
 Старшего лесничего
 23.07.2014