

УТВЕРЖДАЮ:

Министр лесного хозяйства Кировской области

дожность

Тетерин Андрей Алексеевич

фамилия имя и отчество (при наличии)

01.12.2025

Акт
лесопатологического обследования № 138

лесных насаждений Свечинское (лесничество)
Кировская область (субъект Российской Федерации)

Способ лесопатологического обследования: 1. Визуальный
2. Инструментальный

Место проведения:

Участковое лесничество	Урочище	Квартал	Выдел	Площадь выдела, га	Лесопатологический выдел	Площадь лесопатологического выдела, га
Юмское		25	3	5.7	1	2.3
Юмское		25	26	42	1	3.8

Лесопатологическое обследование проведено на общей площади 6.1 га.

Кадастровый номер участка:

(для участков, предоставленных в постоянное (бессрочное) пользование, аренду)

Документ о праве пользования:

Договор аренды лесного участка, 04.06.2025, ФДА 398666

(тип документа о праве пользования, дата, номер, вид разрешенного вида использования)

2. Инструментальное (детальное) обследование лесных насаждений.

(раздел включается в акт в случае проведения лесопатологического обследования инструментальным способом)

2.1 Лесничество Свечинское Участковое лесничество Юмское

Урочище (дача) _____ Квартал 25 Выдел 3

Лесопатологический выдел 1

Наличие ограничений или особенностей участка, влияющих на назначение

СОМ: нет

(отметка о наличии ООПТ, ОЗУ, водоохранной зоны, радиоактивного загрязнения лесов, угрозы возникновения очагов вредных организмов или пожарной опасности в лесах).

2.2. Фактическая таксационная характеристика лесного насаждения соответствует (не соответствует) таксационному описанию (нужное подчеркнуть).

Причины несоответствия: давность лесоустройства 10 и более лет, неравномерный состав и другие характеристики насаждения

Ведомость насаждений с выявленными несоответствиями таксационным описаниям приведена в приложении 1 к Акту.

2.3. Состояние насаждений:

с нарушенной устойчивостью (средневзвешенная категория состояния $\geq 1,51$ - $\leq 4,50$)

с утраченной устойчивостью (средневзвешенная категория состояния $\geq 4,51$)

устойчивое (средневзвешенная категория состояния $< 1,50$)

2.4. Причины ослабления, повреждения, средневзвешенная категория состояния насаждения:

Воздействия сильных ветров прошлых лет, повлекшие наклон более 10° , изгиб или вывал деревьев, СКС: 3.79

2.4.1. Заселено (отработано) стволовыми вредителями:

Вид вредителя	Порода	Встречаемость заселенных деревьев, % от запаса породы	Встречаемость отработанных деревьев, % от запаса породы	Степень заселения лесного насаждения (слабая, средняя, сильная)
1	2	3	4	5

2.4.2. Повреждено огнем:

Вид пожара	Порода	Состояние корневых лап		Состояние корневой шейки		Высушивание луба		Обугленность древесины более 1/3 высоты ствола	
		процент поврежденных огнем корней	процент деревьев с данным повреждением	Обугленность древесины корневой шейки по окружности (1/4; 2/4; 3/4; более 3/4)	процент деревьев с данным повреждением	по окружности (1/4; 2/4; 3/4; более 3/4)	процент деревьев с данным повреждением	по окружности ствола (менее 1/2; более 1/2)	процент деревьев с данным повреждением
1	2	3	4	5	6	7	8	9	10

2.4.3. Поражено болезнями:

Болезнь/возбудитель	Порода	Встречаемость, % от запаса насаждения	Степень поражения лесного насаждения (слабая, средняя, сильная)
1	2	3	4
Бурая ядрово-заболонная призматическая гниль / Трутовик окаймленный	Сосна	50	средняя

2.5. Выборке подлежит 64% деревьев (указывается общий % запаса деревьев, подлежащий рубке, от общего запаса насаждения), в том числе:

без признаков ослабления % (причины назначения);
ослабленных % (причины назначения);
сильно ослабленных % (причины назначения);
усыхающих % (причины назначения);
свежего сухостоя 1%;
свежего ветровала 1%;
свежего бурелома %;
старого сухостоя 2%;
старого ветровала 55%;
старого бурелома 5%;

2.6. Полнота лесного насаждения после уборки деревьев, подлежащих рубке, составит 0.3

Критическая полнота для данной категории лесных насаждений и преобладающей породы составляет 0.3

ЗАКЛЮЧЕНИЕ к инструментальному обследованию участка.

Выполнено повторное ЛПО части участка леса, в границах которого в 2022 году назначена выборочная санитарная рубка. В ходе обследования участка установлено, что доля неликвидной и дровяной древесины от общего запаса погибших и поврежденных деревьев превышает 90%. В соответствии с п. 57 "Правил осуществления мероприятий по предупреждению распространения вредных организмов" (Приказ Минприроды России от 09.11.2022 № 912) рекомендуется назначение санитарно-оздоровительного мероприятия в виде УБОРКИ НЕЛИКВИДНОЙ ДРЕВЕСИНЫ с общим выбираемым запасом 118 м³. Согласно п. 47 "Порядка проведения лесопатологических обследований и формы акта лесопатологического обследования" (Приказ Минприроды России от 09.11.2020 № 910), в лесных насаждениях с наличием погибших деревьев, составляющих более 50 % от запаса насаждения, поврежденного в результате воздействия сильных ветров, назначение СОМ проводится визуально, а недостающая информация переносится из таксационных описаний.

Участковое лесничество	Урочище (дача)	Квартал	Выдел	Площадь выдела, га	Лесопатологический выдел	Площадь лесопатологического выдела, га	Вид мероприятия	Площадь мероприятия, га	Породы	Доля выбираемой древесины по запасу, %	Рекомендуемый срок проведения мероприятия, до
1	2	3	4	5	6	7	8	9	10	11	12
Юмское		25	3	5.7	1	2.3	Уборка неликвидной древесины	2.3	Сосна, Береза	64	06.11.2027

Ведомость временной пробной площади и абрис участка прилагаются (приложение 2 и 3 к Акту).

РЕКОМЕНДАЦИИ по проведению мероприятий, не относящихся к мероприятиям по предупреждению распространения вредных организмов.

Дата проведения ЛПО: 06.11.2025

Дата составления документа: 19.11.2025

Исполнитель работ по проведению лесопатологического обследования:

лесничий	Игитов Александр Михайлович	КИРОВСКОЕ ОБЛАСТНОЕ ГОСУДАРСТВЕННОЕ КАЗЕННОЕ УЧРЕЖДЕНИЕ "КИРОВСКИЙ ЦЕНТР ЛЕСНОГО ХОЗЯЙСТВА"	+7 953 679-02-12	ДОКУМЕНТ ПОДПИСАН ЭЛЕКТРОННОЙ ПОДПИСЬЮ	19.11.2025
(Руководитель юридического лица, индивидуальный предприниматель, гражданин, иное уполномоченное лицо)	(фамилия, имя, отчество (последнее при наличии))	(организация)	(телефон)	Сертификат: 30748210112183449309842373423070651658 Владелец: Игитов Александр Михайлович Действителен: с 13.05.2025 по 06.08.2026	(дата)
				(подпись)	

2. Инструментальное (детальное) обследование лесных насаждений.
(раздел включается в акт в случае проведения лесопатологического обследования инструментальным способом)

2.1 Лесничество Свечинское Участковое лесничество Юмское

Урочище (дача) _____ Квартал 25 Выдел 26

Лесопатологический выдел 1

Наличие ограничений или особенностей участка, влияющих на назначение СОМ:

нет

(отметка о наличии ООПТ, ОЗУ, водоохранной зоны, радиоактивного загрязнения лесов, угрозы возникновения очагов вредных организмов или пожарной опасности в лесах).

2.2. Фактическая таксационная характеристика лесного насаждения соответствует (не соответствует) таксационному описанию (нужное подчеркнуть).

Причины несоответствия: давность лесоустройства 10 и более лет, неравномерный состав и другие характеристики насаждения

Ведомость насаждений с выявленными несоответствиями таксационным описаниям приведена в приложении 1 к Акту.

2.3. Состояние насаждений:

с нарушенной устойчивостью (средневзвешенная категория состояния $\geq 1,51 - \leq 4,50$)

с утраченной устойчивостью (средневзвешенная категория состояния $\geq 4,51$)

устойчивое (средневзвешенная категория состояния $< 1,50$)

2.4. Причины ослабления, повреждения, средневзвешенная категория состояния насаждения:

Воздействия сильных ветров прошлых лет, повлекшие наклон более 10°, изгиб или вывал деревьев, СКС: 4.54

2.4.1. Заселено (отработано) стволовыми вредителями:

Вид вредителя	Порода	Встречаемость заселенных деревьев, % от запаса породы	Встречаемость отработанных деревьев, % от запаса породы	Степень заселения лесного насаждения (слабая, средняя, сильная)
1	2	3	4	5

2.4.2. Повреждено огнем:

Вид пожара	Порода	Состояние корневых лап		Состояние корневой шейки		Высушивание луба		Обугленность древесины более 1/3 высоты ствола	
		процент поврежденных огнем корней	процент деревьев с данным повреждением	Обугленность древесины корневой шейки по окружности (1/4; 2/4; 3/4; более 3/4)	процент деревьев с данным повреждением	по окружности (1/4; 2/4; 3/4; более 3/4)	процент деревьев с данным повреждением	по окружности ствола (менее 1/2; более 1/2)	процент деревьев с данным повреждением
1	2	3	4	5	6	7	8	9	10

2.4.3. Поражено болезнями:

Болезнь/возбудитель	Порода	Встречаемость, % от запаса насаждения	Степень поражения лесного насаждения (слабая, средняя, сильная)
1	2	3	4
Бурая ядрово-заболонная призматическая гниль / Трутовик окаймленный	Сосна	50	средняя
Белая мраморовидная ядрово-заболонная гниль / Трутовик настоящий	Береза	20	слабая
Желто-бурая ядрово-заболонная гниль / Губка берёзовая	Береза	10	слабая

2.5. Выборке подлежит 86% деревьев (указывается общий % запаса деревьев, подлежащий рубке, от общего запаса насаждения), в том числе:

без признаков ослабления % (причины назначения);
ослабленных % (причины назначения);
сильно ослабленных % (причины назначения);
усыхающих % (причины назначения);
свежего сухостоя %,
свежего ветровала 5%;
свежего бурелома %;
старого сухостоя %;
старого ветровала 78%;
старого бурелома 3%;

2.6. Полнота лесного насаждения после уборки деревьев, подлежащих рубке, составит 0.1

Критическая полнота для данной категории лесных насаждений и преобладающей породы составляет 0.3

ЗАКЛЮЧЕНИЕ к инструментальному обследованию участка.

Выполнено повторное ЛПО части участка леса, в границах которого в 2022 году назначена сплошная санитарная рубка. В ходе обследования участка установлено, что доля неликвидной и дровяной древесины от общего запаса погибших и поврежденных деревьев превышает 90%. В соответствии с п. 57 "Правил осуществления мероприятий по предупреждению распространения вредных организмов" (Приказ Минприроды России от 09.11.2022 № 912) рекомендуется назначение санитарно-оздоровительного мероприятия в виде УБОРКИ НЕЛИКВИДНОЙ ДРЕВЕСИНЫ с общим выбираемым запасом 98 м³. Согласно п. 47 "Порядка проведения лесопатологических обследований и формы акта лесопатологического обследования" (Приказ Минприроды России от 09.11.2020 № 910), в лесных насаждениях с наличием погибших деревьев, составляющих более 50 % от запаса насаждения, поврежденного в результате воздействия сильных ветров, назначение СОМ проводится визуально, а недостающая информация переносится из таксационных описаний.

Участковое лесничество	Урочище (дача)	Квартал	Выдел	Площадь выдела, га	Лесопатологический выдел	Площадь лесопатологического выдела, га	Вид мероприятия	Площадь мероприятия, га	Породы	Доля выбираемой древесины по запасу, %	Рекомендуемый срок проведения мероприятия, до
1	2	3	4	5	6	7	8	9	10	11	12
Юмское		25	26	42	1	3.8	Уборка неликвидной древесины	3.8	Сосна, Береза	86	05.11.2027

Ведомость временной пробной площади и абрис участка прилагаются (приложение 2 и 3 к Акту).

РЕКОМЕНДАЦИИ по проведению мероприятий, не относящихся к мероприятиям по предупреждению распространения вредных организмов.
После проведения СОМ провести обследование участка для определения способа лесовосстановления.

Дата проведения ЛПО: 06.11.2025
Дата составления документа: 19.11.2025

Исполнитель работ по проведению лесопатологического обследования:

лесничий	Игитов Александр Михайлович	КИРОВСКОЕ ОБЛАСТНОЕ ГОСУДАРСТВЕННОЕ КАЗЕННОЕ УЧРЕЖДЕНИЕ "КИРОВСКИЙ ЦЕНТР ЛЕСНОГО ХОЗЯЙСТВА"	+7 953 679-02-12	ДОКУМЕНТ ПОДПИСАН ЭЛЕКТРОННОЙ ПОДПИСЬЮ	19.11.2025
(Руководитель юридического лица, индивидуальный предприниматель, гражданин, иное уполномоченное лицо)	(фамилия, имя, отчество (последнее при наличии))	(организация)	(телефон)	Сертификат: 30748210112183449309842373423070651658 Владелец: Игитов Александр Михайлович Действителен: с 13.05.2025 по 06.08.2026	(дата)
				(подпись)	

Ведомость участков леса с выявленными несоответствиями таксационным описаниям

Субъект Российской Федерации Кировская область Лесничество Свечинское
Участковое лесничество Юмское Урочище (дача) _____

Год проведения лесоустройства	Номер квартала	Номер выдела	Площадь выдела, га	Целевое назначение лесов	Категория защитных лесов	ОЗУ	Источник данных	Номер лесопатологического выдела	Площадь лесопатологического выдела, га	Таксационная характеристика								Заложено пробных площадей					
										состав	порода	возраст, лет	средняя высота, м	средний диаметр, см	тип леса	полнота	бонитет	запас, куб. м /га	количество, штг.	Общая площадь, га			
1	2	3	4	5	6	7	8	9	10	11	12	13	14	15	16	17	18	19	20	21			
2001	25	3	5.7	Эксплуатаци онные леса	Эксплуатац ионные леса		ТО	х	х	1 ярус древос тоя 10СБ	Сосна	35	8	8	Сосня к долго мошн ый	0.8	4	80	0	0			
											Береза												
										Ф	1	2.3	1 ярус древос тоя 10СБ	Сосна		55		8			8	0.3	80
														Береза									
2001	25	26	42	Эксплуатаци онные леса	Эксплуатац ионные леса		ТО	х	х	1 ярус древос тоя 6С4Б	Сосна	30	4	4	Сосня к сфагн овый	0.6	5	24	0	0			
											Береза		6	4				12					
										Ф	1	3.8	1 ярус древос тоя 6С4Б	Сосна		50		4			4	0.1	24
														Береза				6			4	12	

Условные обозначения:

ТО - таксационные описания; Ф - фактическая характеристика лесного насаждения

Исполнитель работ по проведению лесопатологического обследования:

лесничий
(Руководитель юридического лица,
индивидуальный предприниматель,
гражданин, иное уполномоченное лицо)

Игитов Александр
Михайлович
(фамилия, имя, отчество
(последнее при наличии))

**КИРОВСКОЕ ОБЛАСТНОЕ
ГОСУДАРСТВЕННОЕ
КАЗЕННОЕ УЧРЕЖДЕНИЕ
"КИРОВСКИЙ ЦЕНТР
ЛЕСНОГО ХОЗЯЙСТВА"**
(организация)

+7 953 679-02-12
(телефон)

**ДОКУМЕНТ ПОДПИСАН
ЭЛЕКТРОННОЙ ПОДПИСЬЮ**
Сертификат: 30748210112183449309842373423070651658
Владелец: Игитов Александр Михайлович
Действителен: с 13.05.2025 по 06.08.2026
(подпись)

19.11.2025
(дата)

Результаты проведения лесопатологического обследования лесных насаждений за ноябрь 2025 г.

Субъект Российской Федерации
Участковое лесничество

Кировская область
Юмское

Лесничество
Урочище (дача)

Свечинское

1	2	3	4	5	6	7	8	Таксационная характеристика лесного насаждения									18	Распределение деревьев по категориям состояния, % от запаса										33	Назначенные мероприятия						
								9	10	11	12	13	14	15	16	17		без признаков ослабления		ослабленные		сильно ослабленные		усыхающие		27	28		29	30	31	32	34	35	
																		Н	Р	Н	Р	Н	Р	Н	Р										Н
25	3	5.7	Эксплуатационные леса	Эксплуатационные леса		1	2.3	1 ярус древостоя 10СБ	Сосна	55	8	8	Сосна к долгомощный	0.3	4	80		25				10		1		1	1		2	55	5	Воздействия сильных ветров прошлых лет, повлекшие наклон более 10°, изгиб или вывал деревьев	64	Уборка неликвидной древесины	2.3
								Береза										30				10							60		Воздействия сильных ветров прошлых лет, повлекшие наклон более 10°, изгиб или вывал деревьев	0	Уборка неликвидной древесины	2.3	
25	26	42	Эксплуатационные леса	Эксплуатационные леса		1	3.8	1 ярус древостоя 6С4Б	Сосна	50	4	4	Сосна к сфагновый	0.1	5	24		5				5				5			80	5	Воздействия сильных ветров прошлых лет, повлекшие наклон более 10°, изгиб или	54	Уборка неликвидной древесины	3.8	

Результаты проведения лесопатологического обследования лесных насаждений, поврежденных вредителями леса (хвое-листогрызущими) за ноябрь 2025 г.

Субъект Российской Федерации
Участковое лесничество

Кировская область
Юмское

Лесничество
Урочище (дача)

Свечинское

1	2	3	4	5	6	7	Таксационная характеристика лесного насаждения									17	18	Распределение деревьев по степени объедания кроны, % от числа стволов				23	
							8	9	10	11	12	13	14	15	16			19	20	21	22		
Номер квартала	Номер выдела	Площадь выдела, га	Целевое назначение лесов	Категория защитных лесов	Номер лесопатологического выдела	Площадь лесопатологического выдела, га	состав	порода	возраст	средняя высота, м	средний диаметр, см	тип леса	полнота	бонитет	запас, куб.м./га	Вид вредителя	Доля поврежденных деревьев, % от количества	до 25	25 - 50	25 - 50	более 75	фаза развития вредителя	

Исполнитель работ по проведению лесопатологического обследования:

лесничий
(Руководитель юридического лица,
индивидуальный предприниматель,
гражданин, иное уполномоченное лицо)

Игитов Александр Михайлович
(фамилия, имя, отчество
(последнее при наличии))

**КИРОВСКОЕ ОБЛАСТНОЕ
ГОСУДАРСТВЕННОЕ
КАЗЕННОЕ УЧРЕЖДЕНИЕ
"КИРОВСКИЙ ЦЕНТР
ЛЕСНОГО ХОЗЯЙСТВА"**
(организация)

+7 953 679-02-12
(телефон)

**ДОКУМЕНТ ПОДПИСАН
ЭЛЕКТРОННОЙ ПОДПИСЬЮ**
Сертификат: 30748210112183449309842373423070651658
Владелец: Игитов Александр Михайлович
Действителен: с 13.05.2025 по 06.08.2026

(подпись)

19.11.2025
(дата)

1	2	3	4	5	6	Доля усыхающих и погибших деревьев, %						Степень повреждения полога, %		16	17	Назначенные мероприятия			
						7	8	9	10	11	12	13	14			15	18	19	20
Номер квартала	Номер выдела	Номер лесопатологического выдела	Площадь лесопатологического выдела, га	Перечень таксационных выделов, входящих в лесопатологический выдел	Повреждаемая порода	усыхающие	свежий сухостой	старый сухостой	свежий ветровал	свежий бурелом	старый ветровал	старый бурелом	дефолиация	дехромация	Тип распределения поврежденных (погибших) деревьев (равномерное, групповое, куртинное, сплошное усыхание (повреждение))	Причины ослабления, повреждения	ВИД	ПЛОЩАДЬ, га	Сроки проведения

Исполнитель работ по проведению лесопатологического обследования:

лесничий
(Руководитель юридического лица, индивидуальный предприниматель, гражданин, иное уполномоченное лицо)

Игитов Александр Михайлович
(фамилия, имя, отчество (последнее при наличии))

КИРОВСКОЕ ОБЛАСТНОЕ ГОСУДАРСТВЕННОЕ КАЗЕННОЕ УЧРЕЖДЕНИЕ "КИРОВСКИЙ ЦЕНТР ЛЕСНОГО ХОЗЯЙСТВА"
(организация)

+7 953 679-02-12
(телефон)

ДОКУМЕНТ ПОДПИСАН ЭЛЕКТРОННОЙ ПОДПИСЬЮ
Сертификат: 30748210112183449309842373423070651658
Владелец: Игитов Александр Михайлович
Действителен: с 13.05.2025 по 06.08.2026

(подпись)

19.11.2025
(дата)

Результаты проведения лесопатологического обследования лесных насаждений с использованием данных дистанционного зондирования Земли (авиационных и космических снимков)

Субъект Российской Федерации
Участковое лесничество

Кировская область
Юмское

Лесничество
Урочище (дача)

Свечинское

1	2	3	4	5	Краткая таксационная характеристика лесных насаждений по данным лесоустройства								Краткая характеристика материалов дистанционного зондирования Земли							
					6	7	8	9	10	11	12	13	14	15	16	17	18	19	20	21
Номер квартала	Номер выдела	Площадь лесотаксационного выдела, га	Номер лесопатологического выдела	Площадь лесопатологического выдела, га	породный состав	средний возраст	средняя высота, м	средний диаметр, см	тип леса/тип лесорастительных условий	относительная полнота	бонитет	общий запас древесины, куб. м/га	Тип и наименование летательного аппарата	Наименование съемочной аппаратуры	Режим съемки (панхроматический/мультиспектральный/гиперспектральный/красный/БИК/ИК)	Пространственное разрешение (для каждого режима), м	Дата съемки (дд.мм.гггг)	Дата дешифрирования (дд.мм.гг)	Предполагаемая причина повреждения	Площадь повреждения, га

Исполнитель работ по проведению лесопатологического обследования:

лесничий
(Руководитель юридического лица,
индивидуальный предприниматель,
гражданин, иное уполномоченное лицо)

Игитов Александр Михайлович
(фамилия, имя, отчество
(последнее при наличии))

КИРОВСКОЕ ОБЛАСТНОЕ
ГОСУДАРСТВЕННОЕ
КАЗЕННОЕ УЧРЕЖДЕНИЕ
"КИРОВСКИЙ ЦЕНТР
ЛЕСНОГО ХОЗЯЙСТВА"
(организация)

+7 953 679-02-12
(телефон)

ДОКУМЕНТ ПОДПИСАН ЭЛЕКТРОННОЙ ПОДПИСЬЮ	
Сертификат:	30748210112183449309842373423070651658
Владелец:	Игитов Александр Михайлович
Действителен:	с 13.05.2025 по 06.08.2026

(подпись)

19.11.2025
(дата)

Абрис участка леса

М 1:10000

N квартала	N выдела	N лесопатологического выдела	Размеры ленты (круговой площадки) перечега				Координаты начала, конца и поворотных точек лент перечета/центров круговых площадок перечета
			N ленты (площадки)	длина, м	ширина, м	радиус, м	

Пространственное размещение лесопатологических выделов (включается в Акт при выделении лесопатологических выделов, для указания пространственного расположения поврежденных и погибших насаждений)

Номера точек	Координаты		Длина, м
1-2	58.196606	47.523338	
2-3	58.195606	47.525188	
3-4	58.195339	47.522377	
4-5	58.194874	47.522903	
5-6	58.194569	47.522266	
6-7	58.194576	47.5215	
7-8	58.194897	47.521713	
8-1	58.196697	47.522148	

Исполнитель работ по проведению лесопатологического обследования:

лесничий	Игитов Александр Михайлович	КИРОВСКОЕ ОБЛАСТНОЕ ГОСУДАРСТВЕННОЕ КАЗЕННОЕ УЧРЕЖДЕНИЕ "КИРОВСКИЙ ЦЕНТР ЛЕСНОГО ХОЗЯЙСТВА"	+7 953 679-02-12	ДОКУМЕНТ ПОДПИСАН ЭЛЕКТРОННОЙ ПОДПИСЬЮ	
(Руководитель юридического лица, индивидуальный предприниматель, гражданин, иное уполномоченное лицо)	(фамилия, имя, отчество (последнее при наличии))	(организация)	(телефон)	Сертификат: 30748210112183449309842373423070651658 Владелец: Игитов Александр Михайлович Действителен: с 13.05.2025 по 06.08.2026	19.11.2025
				(подпись)	(дата)

Абрис участка леса

M 1:10000

N квартала	N выдела	N лесопатологического выдела	Размеры ленты (круговой площадки) перече́та				Координаты начала, конца и поворотных точек лент пере́чета/центров круговых площадок пере́чета
			N ленты (площадки)	длина, м	ширина, м	радиус, м	

Пространственное размещение лесопатологических выделов (включается в Акт при выделении лесопатологических выделов, для указания пространственного расположения поврежденных и погибших насаждений)

Номера точек	Координаты	Длина, м
1-2	58.17437	47.531059
2-3	58.174351	47.527466
3-4	58.175957	47.527851
4-5	58.175964	47.529408
5-6	58.175781	47.529968
6-7	58.176205	47.530361
7-8	58.176182	47.530899
8-1	58.175602	47.53133

Исполнитель работ по проведению лесопатологического обследования:

лесничий
(Руководитель юридического лица, индивидуальный предприниматель, гражданин, иное уполномоченное лицо)

Игитов Александр Михайлович
(фамилия, имя, отчество (последнее при наличии))

КИРОВСКОЕ ОБЛАСТНОЕ ГОСУДАРСТВЕННОЕ КАЗЕННОЕ УЧРЕЖДЕНИЕ "КИРОВСКИЙ ЦЕНТР ЛЕСНОГО ХОЗЯЙСТВА"
(организация)

+7 953 679-02-12
(телефон)

ДОКУМЕНТ ПОДПИСАН ЭЛЕКТРОННОЙ ПОДПИСЬЮ

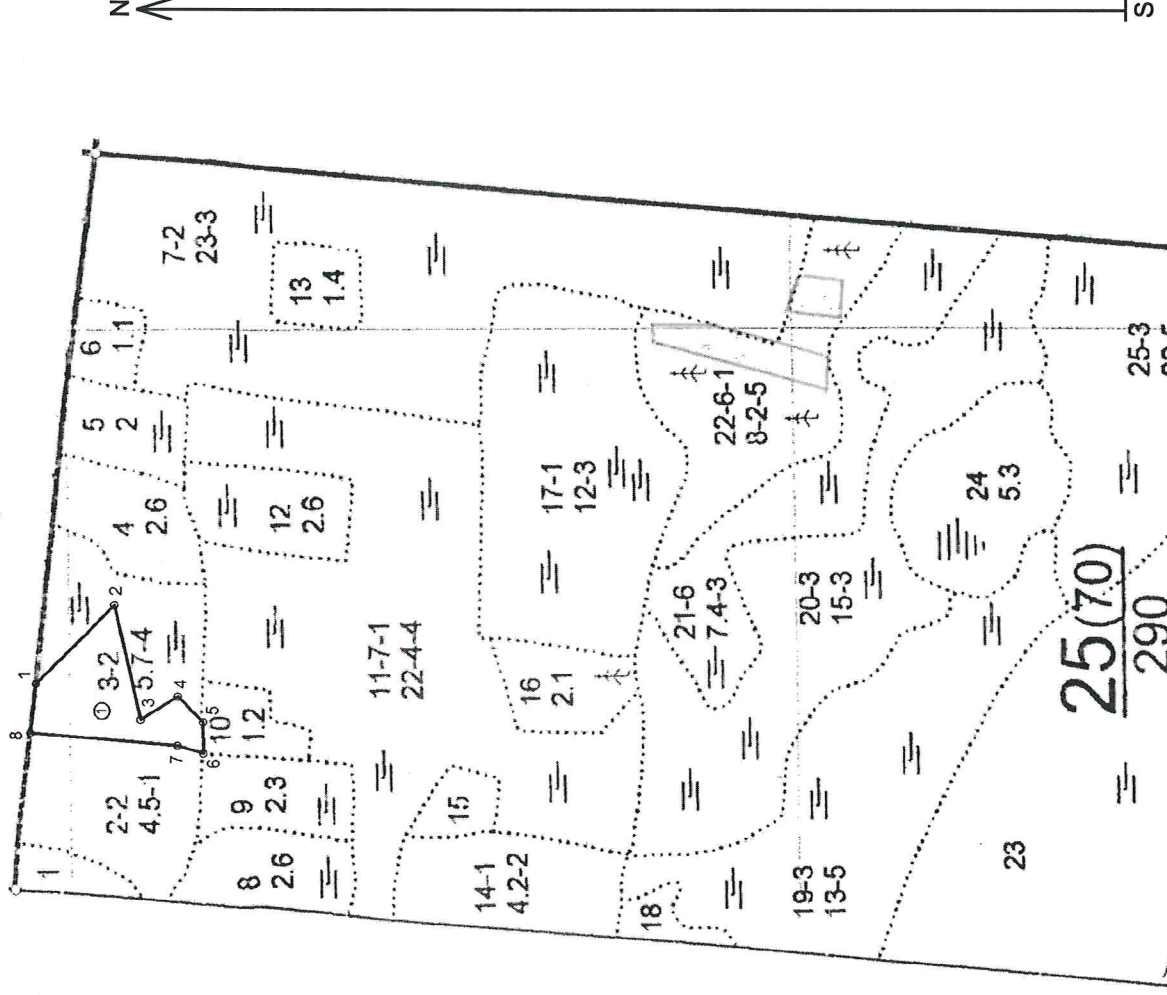
Сертификат: 30748210112183449309842373423070651658
Владелец: Игитов Александр Михайлович
Действителен: с 13.05.2025 по 06.08.2026
(подпись)

19.11.2025
(дата)

Абрис участка леса

в Свечинском лесничестве, Юмском участковом лесничестве

Масштаб 1:10 000



Условные обозначения:



- границы назначенных СОМ, поворотные точки и их подписи

② - номера лесопатологических выделов

№ квартала	№ выдела	№ лесопатологического выдела	Размеры ленты (круговой площадки) перечета				Координаты начала, конца и повор. точек лент перечета/ центров круговых площадок
			№ ленты (площадки)	длина, м	ширина, м	радиус, м	
25	3	1 (2,3 га)					

Пространственное размещение лесопатологических выделов

№№ точек	Координаты	Длина, м	№№ точек	Координаты	Длина, м	№№ точек	Координаты	Длина, м
1	N58.19661 E47.52334	155	5	N58.19457 E47.52227	45			
2	N58.19561 E47.52519	168	6	N58.19458 E47.52150	38			
3	N58.19534 E47.52238	60	7	N58.19490 E47.52171	202			
4	N58.19487 E47.52290	50	8	N58.19670 E47.52215	71			

Исполнитель работ по проведению лесопатологического обследования:

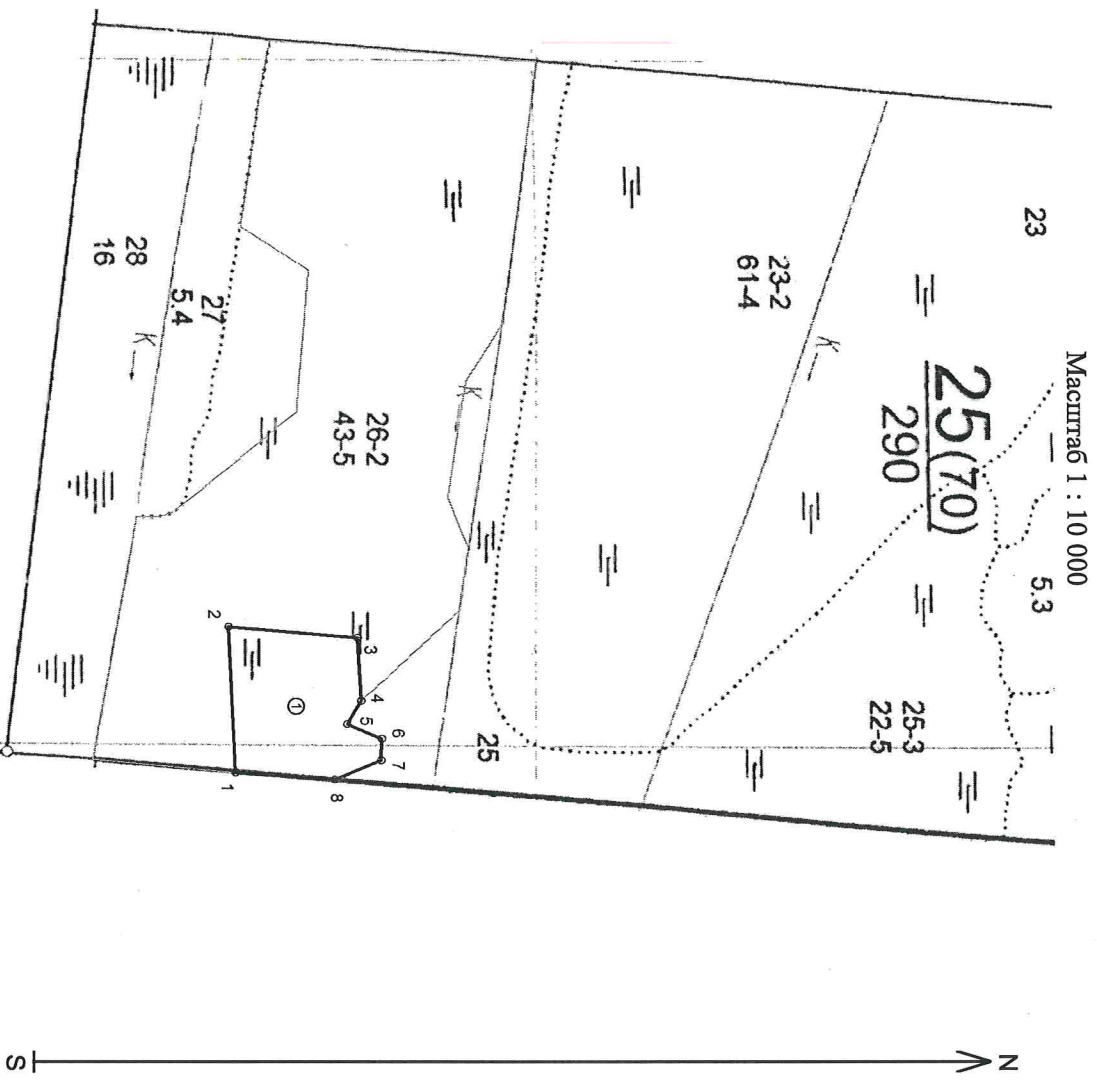
**ДОКУМЕНТ ПОДПИСАН
ЭЛЕКТРОННОЙ ПОДПИСЬЮ**

Сертификат: 17 21 E3 CD CE F1 1A FB 92 71 6C D2 E3 AF 25 0A
 Владелец: Игитов Александр Михайлович, КИРОВСКОЕ ОБЛАСТНОЕ ГОСУДАРСТВЕННОЕ
 Действителен: с 13.05.2025 по 06.08.2026

Игитов А.М.

19.11.2025

Абрис участка леса
в Свечинском лесничестве, Юмском участковом лесничестве



Условные обозначения:



- границы назначенных СОМ, поворотные точки и их подписи
② - номера лесопатологических выделов

№ квар- тала	№ выдела	№ лесопато- логического выдела	Размеры ленты (площадки)	Круговой площадки			перечета площ- адь, га	Координаты начала, конца и повор. точек ленты перечета/ центров круговых площадок
				длина, м	шири- на, м	радиус, м		
25	26	1 (3,8 га)						

Пространственное размещение лесопатологических выделов

№№ точек	Координаты	Дли- на, м	№№ точек	Координаты		Дли- на, м	№№ точек	Координаты	Дли- на, м
				на, м	точка				
1	N58.17437 E47.53106	211	5	N58.17578 E47.52997	53				
2	N58.17435 E47.52747	180	6	N58.17621 E47.53036	32				
3	N58.17596 E47.52785	91	7	N58.17618 E47.53090	69				
4	N58.17596 E47.52941	39	8	N58.17560 E47.53133	138				

Исполнитель работ по проведению лесопатологического обследования:

Игитов А.М.

**ДОКУМЕНТ ПОДПИСАН
ЭЛЕКТРОННОЙ ПОДПИСЬЮ**
Сертификат: 17.21.E3.CD.CE.F1.1A.FB.92.71.6C.D2.E3.AE.25.0A
Владелец: Игитов Александр Михайлович, КИРОВСКОЕ ОБЛАСТНОЕ ГОСУДАРСТВЕННОЕ
УПРАВЛЕНИЕ ЛЕСНОХОЗЯЙСТВЕННОГО УПРАВЛЕНИЯ
Действителен: с 13.05.2025 по 08.08.2026

19.11.2025

Фототаблица

участка леса с назначенными санитарно-оздоровительными мероприятиями
в Свечинском лесничестве



Исполнитель работ по проведению лесопатологического обследования:

Игитов А.М.

ДОКУМЕНТ ПОДПИСАН
ЭЛЕКТРОННОЙ ПОДПИСЬЮ

Сертификат: 17 21 ЕЗ СО СЕ F1 1A FB 92 71 6C D2 E3 AF 25 0A
Владелец: Игитов Александр Михайлович, КИРОВСКОЕ ОБЛАСТНОЕ ГОСУДАРСТВЕННОЕ
Действителен: с 13.05.2025 по 06.06.2026

19.11.2025

Фототаблица

участка леса с назначенными санитарно-оздоровительными мероприятиями
в Свечинском лесничестве



Юмское участковое лесничество
Квартал 25, выдел 3, ЛПВ 1
Широта: 58.195805, долгота: 47.524927
Время: 07.11.2025 13:57



Юмское участковое лесничество
Квартал 25, выдел 3, ЛПВ 1
Широта: 58.195256, долгота: 47.524624
Время: 07.11.2025 14:05

Исполнитель работ по проведению лесопатологического обследования:

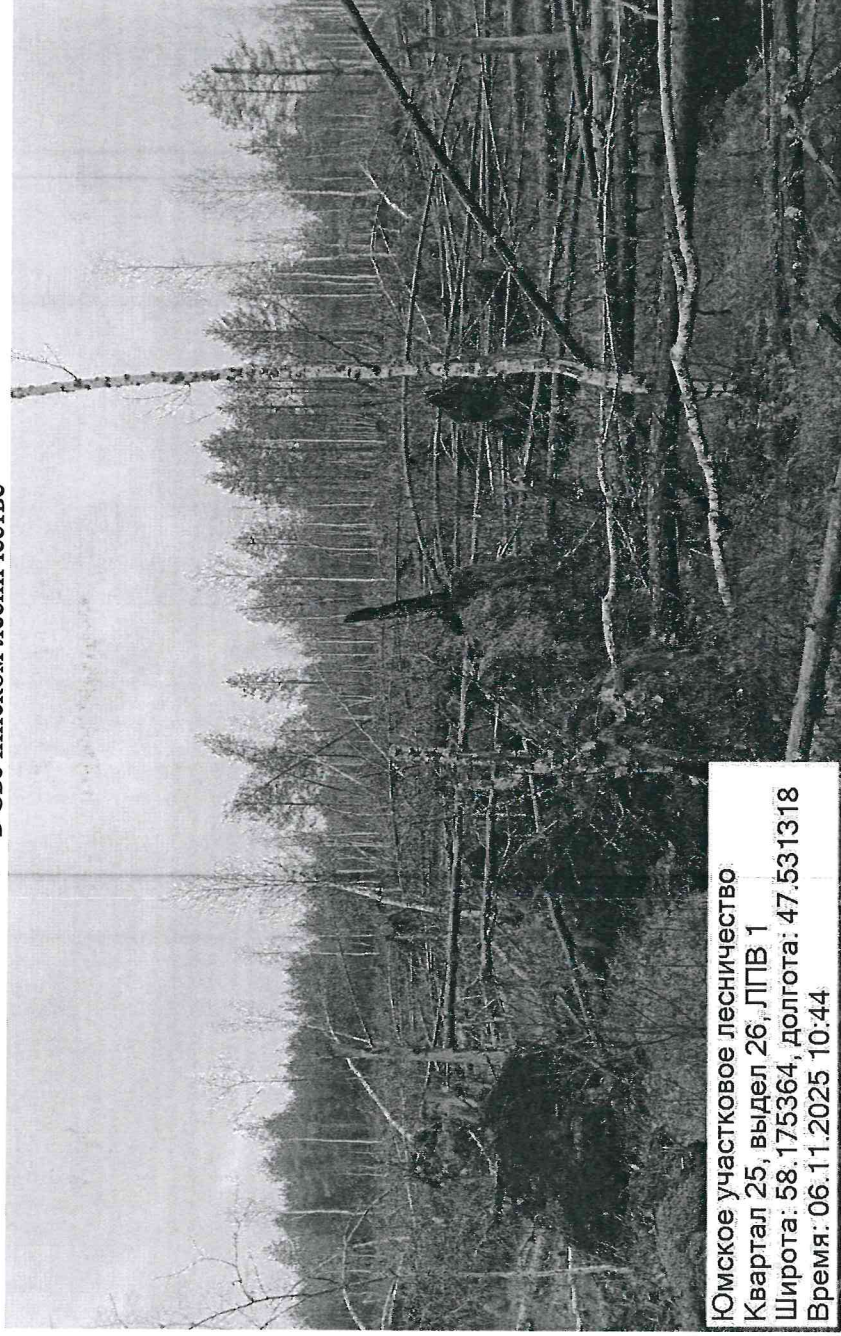
Игитов А.М.

**ДОКУМЕНТ ПОДПИСАН
ЭЛЕКТРОННОЙ ПОДПИСЬЮ**
Сертификат: 17 21 ЕЗ СД СЕ F1 1A FB 92 71 6C D2 E3 AF 25 0A
Владелец: Игитов Александр Михайлович, КИРОВСКОЕ ОБЛАСТНОЕ ГОСУДАРСТВЕННОЕ
Лесничество, с 13.05.2025 по 06.08.2026

19.11.2025

Фототаблица

участка леса с назначенными санитарно-оздоровительными мероприятиями
в Свечинском лесничестве



Исполнитель работ по проведению лесопатологического обследования:

Игитов А.М.

**ДОКУМЕНТ ПОДПИСАН
ЭЛЕКТРОННОЙ ПОДПИСЬЮ**

Сертификат: 17.21.E3.CD.CE.F1.1A.FB.92.71.6C.D2.E3.AF.25.0A
Владелец: Игитов Александр Михайлович, КИРОВСКОЕ ОБЛАСТНОЕ ГОСУДАРСТВЕННОЕ
Департамент: с 13.05.2025 по 06.08.2026

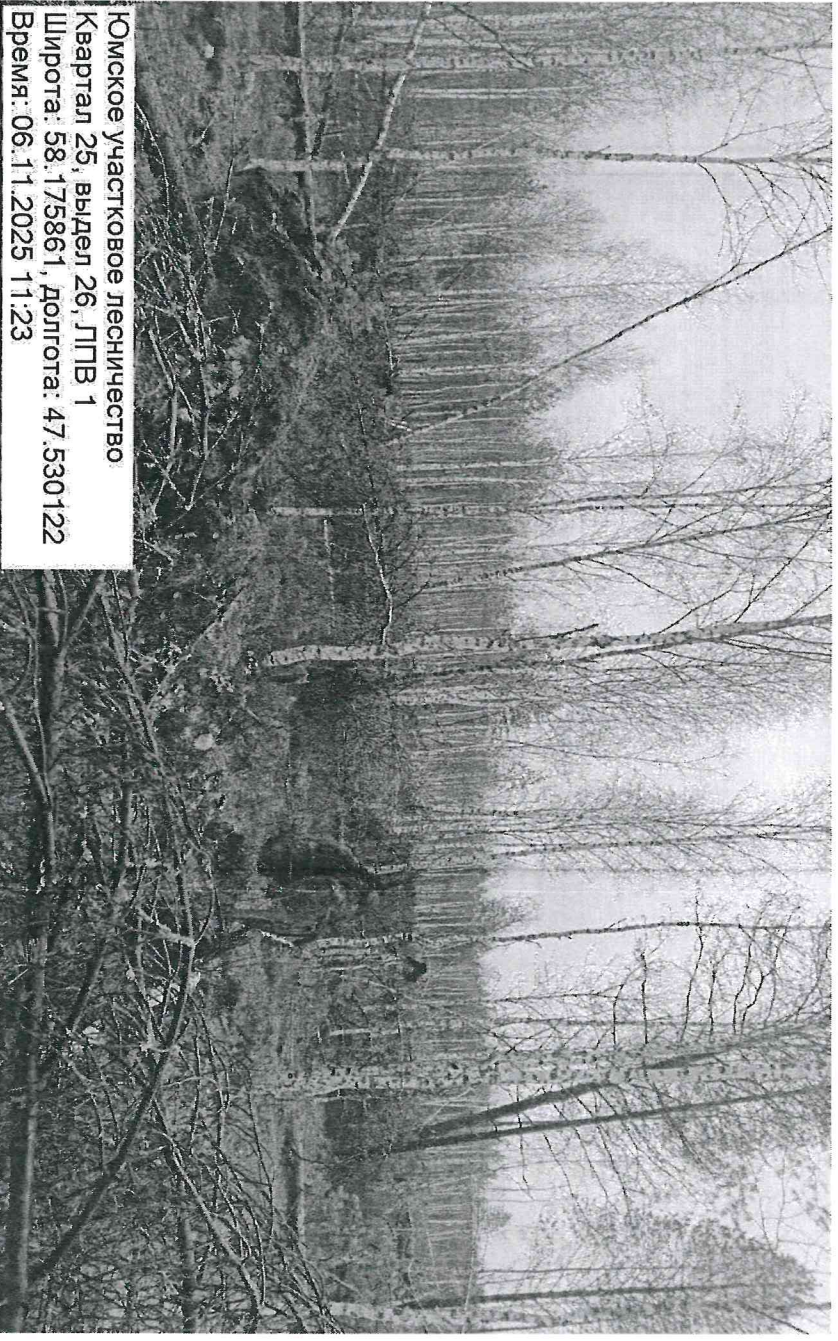
19.11.2025

Фотогаблиця

участка леса с назначенными санитарно-оздоровительными мероприятиями
в Свечинском лесничестве



Юмское участковое лесничество
Квартал 25, выдел 26, ЛПВ 1
Широта: 58.174696, Долгота: 47.527772
Время: 06.11.2025 11:07



Юмское участковое лесничество
Квартал 25, выдел 26, ЛПВ 1
Широта: 58.175861, Долгота: 47.530122
Время: 06.11.2025 11:23

Исполнитель работ по проведению лесопатологического обследования:

Игитов А.М.

**ДОКУМЕНТ ПОДПИСАН
ЭЛЕКТРОННОЙ ПОДПИСЬЮ**

Сертификат: 17.21.E3.0D.CE.F1.1A.FB.92.71.6C.D2.E3.AE.25.0A
Владелец: Игитов Александр Михайлович, Кировское областное государственное
Унитарное предприятие «Свечинское лесничество», с 13.05.2025 по 06.08.2026

19.11.2025

М	ПЛО-	СОСТАВ ПОДРОСТ, ПОЯВЛЯЮЩИЕСЯ	ЭЛЕ-	ВОЗ-	ВН-	ДИ-	КЛ-	ГР-	БО-	ТИП	ПОЛИ-	ЗАПАС СЫРОВАТ.	КЛ-	ЗАПАС НА ВЫДЕЛЕ, ДЕС. МЗ				
Э	МАДЬ	ПЛЕОСН ПOKPOB, ПОЧ:	СО-	МЕНТ:			АС:	УП:			ОТА	ЛЕСА, ДЕС. МЗ	АС:					
ДЕ-		ВА, РЕЛЬЕФ, ОСОБЕННОСТИ	РА	СО-	АХ:	О	ПА:	НИ:	ЛЕСА		С	СУ-	РЕ-	БДИ-	ЗАХЛАМЛЕН.	ХОЗЯЙСТВЕННЫЕ		
КА	ГА	ОСНОВНЫЕ ВЫДЕЛЫ, ОТМЕТКИ	ЛЕ-								СУММ:	НА	ОБЩИЙ В Т. Ч.	ХО-		НИЧ-		
		КА О ПОРОСЛОВОМ	У:	Я-	СА	СТ	ТА	ЕТ:	ВО:	ВО:	ТЕ:	А ПЛ:	ПО	ТО:	СТОЯ:	ДИН	ИХ	
		ПРОИСХОЖДЕНИЯ, КАТ.	РУ-					ЗР:	ЗР:	ТЛУ	ОМА-	1	НА	СОС-	ВА:		ОБЩИЙ ДИ-	
		ТЕГ. НЕЗАЛЕС. ЗЕМЕЛЬ	С:	СА-				Р	АС:	АС:	Т	ДЕИ:		ТАВ-	РН:	(СТА:	ДЕ-	
		ХАР. ЛЕСНЫХ КУЛЬТУР						ТА:	ТА:		СЕЧЕ:	ГА	ВЫДЕЛ:	ЛЯВ-	ОС:	РО-	РЕБЬ:	
		КАДАСТРОВ. ОЦЕНКА									НИИ:			ШИМ	ТИ:	ГО:	ЛЕВ	

1	2	3	4	5	6	7	8	9	10	11	12	13	14	15	16	17	18	19	20	21	22	23	24
---	---	---	---	---	---	---	---	---	----	----	----	----	----	----	----	----	----	----	----	----	----	----	----

16	2,1	6С1Е2Б10С	1	27	С	120	27	40	6	4	2	А4 М4 В3	,9	40	64	50	1									
					Е			26									9	1								
					Б	90	26	32									17	2								
					ОС	26	35										8	3								
		ПОДРОСТ: 10Е (50) 4,0 м, 3,0 тис. шт/га ПОДЛЕСОК: Р МХ К РЕДКИИ СЕЛЕКЦИОННАЯ ОЦЕНКА: НОРМАЛЬНЫЕ																								
17	12,6	6Б2Е*С	1	2	Б	5	2	2	1	1	3	ДМ	,7	1	6	5										
					Е	30						А4				1										
18	,6	4С4Е2Б	1	26	С	120	26	36	6	4	2	М4 В3	,7	29	23	9	1									
					Е	25	32									9	1									
					Б	26	32									5	2									
		ПОДРОСТ: 12Е (45) 4,0 м, 2,0 тис. шт/га ПОДЛЕСОК: Р МХ РЕДКИИ СЕЛЕКЦИОННАЯ ОЦЕНКА: НОРМАЛЬНЫЕ																								
19	13,6	10Б	1	6	Б	25	6	4	3	2	5	ОСФ	,6	3	33	33										
												В5														
20	15,0	6Б2АВ12С+ОЛС	1	11	Б	30	11	8	3	2	3	ТБ С4	,6	6	90	54										
					ИВЛ											16										
					С											18										
		ПОДЛЕСОК: ИВК РЕДКИИ																								
21	7,4	6Б2ИВ12С+ОЛС	1	17	Б	55	18	16	6	3	3	ТБ С4	,9	16	118	71	3							15		
					ИВЛ	15	14									24	3									
					С	14	14									23	1									
		ПОДЛЕСОК: ИВК ОР. ГУСТ																								
22	6,0	7С3Б	1	26	С	120	26	36	6	4	2	М4 В3	,7	29	232	162	1	20052-ВпрС-1,42га-412м ³								
					Б	90	25	32								70	2									
		ПОДРОСТ: 10Е (40) 3,0 м, 2,0 тис. шт/га ПОДЛЕСОК: ИК РЕДКИИ СЕЛЕКЦИОННАЯ ОЦЕНКА: НОРМАЛЬНЫЕ																								
23	61,0	7С3Б	1	6	С	30	6	6	2	1	4	ОСФ	,6	4	244	171										
					Б							В5				73										
24	5,3	БОЛОТО																								
		ПЕРЕХОДНОЕ, ОСОКО-САГНОВОЕ, ЗАРАСТАНИЕ 20% БЕРЕЗА																								
25	22,0	6Б1С1Е	1	6	Б	30	6	6	3	2	5	ОСФ	,9	4	77	61										
					С							В5				4										
					Е											8										
26	40,0	6С4Б	1	5	С	30	4	4	2	1	5	ОФ	,6	3	129	77										
					Б	6	4					А5				52										
27	5,4	10Б	1	11	Б	30	11	6	3	2	3	Ч А3	,8	8	43	43										
		ПОДЛЕСОК: ИВК РЕДКИИ																								
28	16,2	БОЛОТО																								
		ПЕРЕХОДНОЕ, ОСОКО-САГНОВОЕ, ЗАРАСТАНИЕ 30% БЕРЕЗА																								
29	,3	КАНАЛ																								
		КАНАЛ 2,0 м, ПРОТЯЖЕННОСТЬ 2,2 км, ВАРСКОЕ																								
30	1,5	ПРОСЕКИ КВАРТАЛЬНЫЕ																								

Копия
И.В. Николаева
И.В. Николаева
С.В. Николаева
И.В. Николаева