

УТВЕРЖДАЮ:

Заместитель министра лесного хозяйства Кировской области

Должность

Соколов Станислав Владимирович

Фамилия, имя и отчество (при наличии)

11.11.2025



ДОКУМЕНТ ПОДПИСАН
ЭЛЕКТРОННОЙ ПОДПИСЬЮ

СВЕДЕНИЯ О СЕРТИФИКАТЕ ЭП

Сертификат c5665d260c598bcc5360565a539fdcd
Владелец Соколов Станислав Владимирович
Действителен с 12.05.2025 по 05.08.2026

Акт
лесопатологического обследования № 116

лесных насаждений Яранское (лесничество)
Кировская область (субъект Российской Федерации)

Способ лесопатологического обследования: 1. Визуальный
2. Инструментальный

Место проведения:

Участковое лесничество	Урочище	Квартал	Выдел	Площадь выдела, га	Лесопатологический выдел	Площадь лесопатологического выдела, га
Яранское сельское		101	30	1	1	0.2
Яранское сельское		101	7	8	1	3.5

Лесопатологическое обследование проведено на общей площади 3.7 га.

Кадастровый номер участка:

(для участков, предоставленных в постоянное (бессрочное) пользование, аренду)

Документ о праве пользования:

Договор аренды лесного участка, 04.06.2025, ФДА 398666
(тип документа о праве пользования, дата, номер, вид разрешенного вида использования)

2. Инструментальное (детальное) обследование лесных насаждений.
(раздел включается в акт в случае проведения лесопатологического обследования инструментальным способом)

2.1 Лесничество Яранское Участковое лесничество Яранское сельское

Урочище (дача) _____ Квартал 101 Выдел 30

Лесопатологический выдел 1

Наличие ограничений или особенностей участка, влияющих на назначение

СОМ: нет

(отметка о наличии ООПТ, ОЗУ, водоохранной зоны, радиоактивного загрязнения лесов, угрозы возникновения очагов вредных организмов или пожарной опасности в лесах).

2.2. Фактическая таксационная характеристика лесного насаждения соответствует (не соответствует) таксационному описанию (нужное подчеркнуть).

Причины несоответствия: неравномерный состав и другие характеристики насаждения, давность лесоустройства 10 и более лет

Ведомость насаждений с выявленными несоответствиями таксационным описаниям приведена в приложении 1 к Акту.

2.3. Состояние насаждений:

с нарушенной устойчивостью (средневзвешенная категория состояния $\geq 1,51 - \leq 4,50$)

X

с утраченной устойчивостью (средневзвешенная категория состояния $\geq 4,51$)

устойчивое (средневзвешенная категория состояния $< 1,50$)

2.4. Причины ослабления, повреждения, средневзвешенная категория состояния насаждения:

Воздействия сильных ветров текущего года, повлекшие наклон более 10°, изгиб или вывал деревьев, СКС: 4.45

2.4.1. Заселено (отработано) стволовыми вредителями:

Вид вредителя	Порода	Встречаемость заселенных деревьев, % от запаса породы	Встречаемость отработанных деревьев, % от запаса породы	Степень заселения лесного насаждения (слабая, средняя, сильная)
1	2	3	4	5

2.4.2. Повреждено огнем:

Вид пожара	Порода	Состояние корневых лап		Состояние корневой шейки		Высушивание луба		Обугленность древесины более 1/3 высоты ствола	
		процент поврежденных огнем корней	процент деревьев с данным повреждением	Обугленность древесины корневой шейки по окружности (1/4; 2/4; 3/4; более 3/4)	процент деревьев с данным повреждением	по окружности (1/4; 2/4; 3/4; более 3/4)	процент деревьев с данным повреждением	по окружности ствола (менее 1/2; более 1/2)	процент деревьев с данным повреждением
1	2	3	4	5	6	7	8	9	10

2.4.3. Поражено болезнями:

Болезнь/возбудитель	Порода	Встречаемость, % от запаса насаждения	Степень поражения лесного насаждения (слабая, средняя, сильная)
1	2	3	4

2.5. Выборке подлежит 83% деревьев (указывается общий % запаса деревьев, подлежащий рубке, от общего запаса насаждения), в том числе:

без признаков ослабления % (причины назначения);
ослабленных % (причины назначения);
сильно ослабленных % (причины назначения);
усыхающих % (причины назначения);
свежего сухостоя %,
свежего ветровала 71%;
свежего бурелома 8%;
старого сухостоя %;
старого ветровала 4%;
старого бурелома %;

2.6. Полнота лесного насаждения после уборки деревьев, подлежащих рубке, составит 0.1

Критическая полнота для данной категории лесных насаждений и преобладающей породы составляет 0.3

ЗАКЛЮЧЕНИЕ к инструментальному обследованию участка.

Согласно приложению 1 к "Правилам осуществления мероприятий по предупреждению распространения вредных организмов" (Приказ Минприроды России от 09.11.2022 № 912), минимальное допустимое значение полноты, до которой назначаются выборочные санитарные рубки, для данной категории лесных насаждений выше расчётной полноты, остающейся после выборки деревьев, подлежащих рубке, в связи с чем рекомендуется назначение санитарно-оздоровительного мероприятия в виде СПЛОШНОЙ САНИТАРНОЙ РУБКИ с общим выбираемым запасом 26 м³.

Участковое лесничество	Урочище (дача)	Квартал	Выдел	Площадь выдела, га	Лесопатологический выдел	Площадь лесопатологического выдела, га	Вид мероприятия	Площадь мероприятия, га	Породы	Доля выбираемой древесины по запасу, %	Рекомендуемый срок проведения мероприятия, до
1	2	3	4	5	6	7	8	9	10	11	12
Яранское сельское		101	30	1	1	0.2	Сплошная санитарная	0.2	Береза, Ель,	100	05.10.2027

Участковое лесничество	Урочище (дача)	Квартал	Выдел	Площадь выдела, га	Лесопатологический выдел	Площадь лесопатологического выдела, га	Вид мероприятия	Площадь мероприятия, га	Породы	Доля выбираемой древесины по запасу, %	Рекомендуемый срок проведения мероприятия, до
1	2	3	4	5	6	7	8	9	10	11	12
							рубка		Пихта		

Ведомость временной пробной площади и абрис участка прилагаются (приложение 2 и 3 к Акту).

РЕКОМЕНДАЦИИ по проведению мероприятий, не относящихся к мероприятиям по предупреждению распространения вредных организмов. После проведения СОМ провести обследование участка для определения способа лесовосстановления.

Дата проведения ЛПО: 06.10.2025

Дата составления документа: 29.10.2025

Исполнитель работ по проведению лесопатологического обследования:

лесничий
(Руководитель юридического лица, индивидуальный предприниматель, гражданин, иное уполномоченное лицо)

Игитов Александр Михайлович
(фамилия, имя, отчество (последнее при наличии))

КИРОВСКОЕ ОБЛАСТНОЕ ГОСУДАРСТВЕННОЕ КАЗЕННОЕ УЧРЕЖДЕНИЕ "КИРОВСКИЙ ЦЕНТР ЛЕСНОГО ХОЗЯЙСТВА"
(организация)

+7 953 679-02-12
(телефон)

ДОКУМЕНТ ПОДПИСАН ЭЛЕКТРОННОЙ ПОДПИСЬЮ	
Сертификат:	30748210112183449309842373423070651658
Владелец:	Игитов Александр Михайлович
Действителен:	с 13.05.2025 по 06.08.2026

(подпись)

29.10.2025
(дата)

2. Инструментальное (детальное) обследование лесных насаждений.

(раздел включается в акт в случае проведения лесопатологического обследования инструментальным способом)

2.1 Лесничество Яранское Участковое лесничество Яранское сельское
Урочище (дача) _____ Квартал 101 Выдел 7
Лесопатологический выдел 1

Наличие ограничений или особенностей участка, влияющих на назначение СОМ:

нет

(отметка о наличии ООПТ, ОЗУ, водоохранной зоны, радиоактивного загрязнения лесов, угрозы возникновения очагов вредных организмов или пожарной опасности в лесах).

2.2. Фактическая таксационная характеристика лесного насаждения соответствует (не соответствует) таксационному описанию (нужное подчеркнуть).

Причины несоответствия: давность лесоустройства 10 и более лет, неравномерный состав и другие характеристики насаждения

Ведомость насаждений с выявленными несоответствиями таксационным описаниям приведена в приложении 1 к Акту.

2.3. Состояние насаждений:

с нарушенной устойчивостью (средневзвешенная категория состояния $\geq 1,51 - \leq 4,50$)

с утраченной устойчивостью (средневзвешенная категория состояния $\geq 4,51$)

устойчивое (средневзвешенная категория состояния $< 1,50$)

2.4. Причины ослабления, повреждения, средневзвешенная категория состояния насаждения:

Воздействия сильных ветров текущего года, повлекшие наклон более 10°, изгиб или вывал деревьев, СКС: 4.45

2.4.1. Заселено (отработано) стволовыми вредителями:

Вид вредителя	Порода	Встречаемость заселенных деревьев, % от запаса породы	Встречаемость отработанных деревьев, % от запаса породы	Степень заселения лесного насаждения (слабая, средняя, сильная)
1	2	3	4	5

2.4.2. Повреждено огнем:

Вид пожара	Порода	Состояние корневых лап		Состояние корневой шейки		Высушивание луба		Обугленность древесины более 1/3 высоты ствола	
		процент поврежденных огнем корней	процент деревьев с данным повреждением	Обугленность древесины корневой шейки по окружности (1/4; 2/4; 3/4; более 3/4)	процент деревьев с данным повреждением	по окружности (1/4; 2/4; 3/4; более 3/4)	процент деревьев с данным повреждением	по окружности ствола (менее 1/2; более 1/2)	процент деревьев с данным повреждением
1	2	3	4	5	6	7	8	9	10

2.4.3. Поражено болезнями:

Болезнь/возбудитель	Порода	Встречаемость, % от запаса насаждения	Степень поражения лесного насаждения (слабая, средняя, сильная)
1	2	3	4

2.5. Выборке подлежит 83% деревьев (указывается общий % запаса деревьев, подлежащий рубке, от общего запаса насаждения), в том числе:

без признаков ослабления % (причины назначения);
ослабленных % (причины назначения);
сильно ослабленных % (причины назначения);
усыхающих % (причины назначения);
свежего сухостоя %,
свежего ветровала 71%;
свежего бурелома 8%;
старого сухостоя %;
старого ветровала 4%;
старого бурелома %;

2.6. Полнота лесного насаждения после уборки деревьев, подлежащих рубке, составит 0.1

Критическая полнота для данной категории лесных насаждений и преобладающей породы составляет 0.3

ЗАКЛЮЧЕНИЕ к инструментальному обследованию участка.

Согласно приложению 1 к "Правилам осуществления мероприятий по предупреждению распространения вредных организмов" (Приказ Минприроды России от 09.11.2022 № 912), минимальное допустимое значение полноты, до которой назначаются выборочные санитарные рубки, для данной категории лесных насаждений выше расчётной полноты, остающейся после выборки деревьев, подлежащих рубке, в связи с чем рекомендуется назначение санитарно-оздоровительного мероприятия в виде СПЛОШНОЙ САНИТАРНОЙ РУБКИ с общим выбираемым запасом 455 м³. ✓

Участковое лесничество	Урочище (дача)	Квартал	Выдел	Площадь выдела, га	Лесопатологический выдел	Площадь лесопатологического выдела, га	Вид мероприятия	Площадь мероприятия, га	Породы	Доля выбираемой древесины по запасу, %	Рекомендуемый срок проведения мероприятия, до
1	2	3	4	5	6	7	8	9	10	11	12
Яранское сельское		101	7	8	1	3.5	Сплошная санитарная	3.5	Береза, Ель,	100	05.10.2027

Участковое лесничество	Урочище (дача)	Квартал	Выдел	Площадь выдела, га	Лесопатологический выдел	Площадь лесопатологического выдела, га	Вид мероприятия	Площадь мероприятия, га	Породы	Доля выбираемой древесины по запасу, %	Рекомендуемый срок проведения мероприятия, до
1	2	3	4	5	6	7	8	9	10	11	12
							рубка		Пихта		

Ведомость временной пробной площади и абрис участка прилагаются (приложение 2 и 3 к Акту).

РЕКОМЕНДАЦИИ по проведению мероприятий, не относящихся к мероприятиям по предупреждению распространения вредных организмов. После проведения СОМ провести обследование участка для определения способа лесовосстановления.

Дата проведения ЛПО: 06.10.2025

Дата составления документа: 29.10.2025

Исполнитель работ по проведению лесопатологического обследования:

лесничий
(Руководитель юридического лица,
индивидуальный предприниматель,
гражданин, иное уполномоченное лицо)

Игитов Александр
Михайлович
(фамилия, имя, отчество
(последнее при наличии))

КИРОВСКОЕ ОБЛАСТНОЕ
ГОСУДАРСТВЕННОЕ
КАЗЕННОЕ УЧРЕЖДЕНИЕ
"КИРОВСКИЙ ЦЕНТР
ЛЕСНОГО ХОЗЯЙСТВА"
(организация)

+7 953 679-02-12
(телефон)

**ДОКУМЕНТ ПОДПИСАН
ЭЛЕКТРОННОЙ ПОДПИСЬЮ**
Сертификат: 30748210112183449309842373423070651658
Владелец: Игитов Александр Михайлович
Действителен: с 13.05.2025 по 06.08.2026

(подпись)

29.10.2025
(дата)

Ведомость участков леса с выявленными несоответствиями таксационным описаниям

Субъект Российской Федерации Кировская область Лесничество Яранское
Участковое лесничество Яранское сельское Урочище (дача) _____

Год проведения лесоустройства	Номер квартала	Номер выдела	Площадь выдела, га	Целевое назначение лесов	Категория защитных лесов	ОЗУ	Источник данных	Номер лесопатологического выдела	Площадь лесопатологического выдела, га	Таксационная характеристика									Заложено пробных площадей	
										состав	порода	возраст, лет	средняя высота, м	средний диаметр, см	тип леса	полнота	бонитет	запас, куб. м /га	количество, шт.	Общая площадь, га
1	2	3	4	5	6	7	8	9	10	11	12	13	14	15	16	17	18	19	20	21
2006	101	30	1	Эксплуатационные леса	Эксплуатационные леса		ТО	х	х	1 ярус деревьев 7Б1Е1 П1Б	Береза	50	20	22	Ель к разнот равный	0.6	2	91	0	0
											Ель	50	16	18				13		
											Пихта	50	16	18				13		
											Береза	40	17	16				13		
							Ф	1	0.2	1 ярус деревьев 7Б1Е1 П1Б	Береза	50	20	22	0.1	91				
											Ель	50	16	18		13				
											Пихта	50	16	18		13				
											Береза	40	17	16		13				
2006	101	7	8	Защитные леса	Леса, расположенные в водоохраных зонах		ТО	х	х	1 ярус деревьев 7Б1Е1 П1Б	Береза	50	20	22	Ель к приру чейны й (лог)	0.6	2	91	0	0
											Ель	50	16	18				13		
											Пихта	50	16	18				13		
											Береза	40	17	16				13		
							Ф	1	3.5	1 ярус деревьев 7Б1Е1 П1Б	Береза	50	20	22	0.1	91				
											Ель	50	16	18		13				
											Пихта	50	16	18		13				
											Береза	40	17	16		13				

Условные обозначения:

ТО - таксационные описания; Ф - фактическая характеристика лесного насаждения

Исполнитель работ по проведению лесопатологического обследования:

лесничий
(Руководитель юридического лица,
индивидуальный предприниматель,
гражданин, иное уполномоченное лицо)

Игитов Александр
Михайлович
(фамилия, имя, отчество
(последнее при наличии))

КИРОВСКОЕ ОБЛАСТНОЕ
ГОСУДАРСТВЕННОЕ
КАЗЕННОЕ УЧРЕЖДЕНИЕ
"КИРОВСКИЙ ЦЕНТР
ЛЕСНОГО ХОЗЯЙСТВА"
(организация)

+7 953 679-02-12
(телефон)

ДОКУМЕНТ ПОДПИСАН ЭЛЕКТРОННОЙ ПОДПИСЬЮ	
Сертификат:	30748210112183449309842373423070651658
Владелец:	Игитов Александр Михайлович
Действителен:	с 13.05.2025 по 06.08.2026

(подпись)

29.10.2025
(дата)

Результаты проведения лесопатологического обследования лесных насаждений за октябрь 2025 г.

Субъект Российской Федерации Кировская область Лесничество Яранское
Участковое лесничество Яранское сельское Урочище (дача)

1	2	3	4	5	6	7	8	Таксационная характеристика лесного насаждения									18	Распределение деревьев по категориям состояния, % от запаса												33	34	Назначенные мероприятия			
								9	10	11	12	13	14	15	16	17		без признаков ослабления		ослабленные		сильно ослабленные		усыхающие		27	28	29	30			31	32	35	36
																		Н	Р	Н	Р	Н	Р	Н	Р										
101	30	1	Эксплуатационные леса	Эксплуатационные леса		1	0.2	1 ярус древостоя ЕПБ ЕПБ	Береза	50	20	22	Ельник разнотравный	0.1	2	91		7	0	7	0	2	0	1			73	7		3		Воздействие сильных ветров текущего года, повлекшие наклон более 10°, изгиб или вывал деревьев	58	Сплошная санитарная рубка	0.2
								Ель	50	16	18				13					10						70	10		10		Воздействие сильных ветров текущего года, повлекшие наклон более 10°, изгиб или вывал деревьев	9	Сплошная санитарная рубка	0.2	
								П	50	16	18				13					10						70	10		10		Воздействие	9	Сплошная	0.2	

1	2	3	4	5	6	7	8	Таксационная характеристика лесного насаждения									18	Распределение деревьев по категориям состояния, % от запаса												33	Подлежит рубке, % от запаса		Назначенные мероприятия					
								9	10	11	12	13	14	15	16	17		без признаков ослабления		ослабленные		сильно ослабленные		усыхающие		свежий сухой	свежий ветровал	свежий бурелом	старый сухой		старый ветровал	старый бурелом	Причина ослабления, повреждения	Подлежит рубке, % от запаса	ВИД	площадь, га		
1	2	3	4	5	6	7	8	состав	порода	возраст	средняя высота, м	средний диаметр, см	тип леса	полнота	бонитет	запас, куб.м./га	Число деревьев на временной пробной площади, шт.	Н	Р	Н	Р	Н	Р	Н	Р	свежий сухой	свежий ветровал	свежий бурелом	старый сухой	старый ветровал	старый бурелом	Причина ослабления, повреждения	Подлежит рубке, % от запаса	ВИД	площадь, га			
									П и хта	50	16	18				13																текущего года, повлекшие наклон более 10°, изгиб или вывал деревьев		санитарная рубка				
									Б ер еза	40	17	16				13																						
				</																																		

Условные обозначения:

Н - деревья не подлежат рубке; Р - деревья подлежат рубке.

Исполнитель работ по проведению лесопатологического обследования:

лесничий
(Руководитель юридического лица,
индивидуальный предприниматель,
гражданин, иное уполномоченное лицо)

Игитов Александр
Михайлович
(фамилия, имя, отчество
(последнее при наличии))

КИРОВСКОЕ ОБЛАСТНОЕ
ГОСУДАРСТВЕННОЕ
КАЗЕННОЕ УЧРЕЖДЕНИЕ
"КИРОВСКИЙ ЦЕНТР
ЛЕСНОГО ХОЗЯЙСТВА"
(организация)

+7 953 679-02-12
(телефон)

**ДОКУМЕНТ ПОДПИСАН
ЭЛЕКТРОННОЙ ПОДПИСЬЮ**

Сертификат: 30748210112183449309842373423070651658

Владелец: Игитов Александр Михайлович

Действителен: с 13.05.2025 по 06.08.2026

(подпись)

29.10.2025
(дата)

Результаты проведения лесопатологического обследования лесных насаждений, поврежденных вредителями леса (хвое-листогрызущими) за октябрь 2025 г.

Субъект Российской Федерации Кировская область Лесничество Яранское
Участковое лесничество Яранское сельское Урочище (дача) _____

1	2	3	4	5	6	7	Таксационная характеристика лесного насаждения									17	18	Распределение деревьев по степени объедания кроны, % от числа стволов				23
							8	9	10	11	12	13	14	15	16			19	20	21	22	
Номер квартала	Номер выдела	Площадь выдела, га	Целевое назначение лесов	Категория защитных лесов	Номер лесопатологического выдела	Площадь лесопатологического выдела, га	состав	порода	возраст	средняя высота, м	средний диаметр, см	тип леса	полнота	бонитет	запас, куб.м./га	Вид вредителя	Доля поврежденных деревьев, % от количества	до 25	25 - 50	2.5 - 50	более 75	Фаза развития вредителя

Исполнитель работ по проведению лесопатологического обследования:

лесничий
(Руководитель юридического лица,
индивидуальный предприниматель,
гражданин, иное уполномоченное лицо)

Игитов Александр
Михайлович
(фамилия, имя, отчество
(последнее при наличии))

КИРОВСКОЕ ОБЛАСТНОЕ
ГОСУДАРСТВЕННОЕ
КАЗЕННОЕ УЧРЕЖДЕНИЕ
"КИРОВСКИЙ ЦЕНТР
ЛЕСНОГО ХОЗЯЙСТВА"
(организация)

+7 953 679-02-12
(телефон)

**ДОКУМЕНТ ПОДПИСАН
ЭЛЕКТРОННОЙ ПОДПИСЬЮ**
Сертификат: 30748210112183449309842373423070651658
Владелец: Игитов Александр Михайлович
Действителен: с 13.05.2025 по 06.08.2026

(подпись)

29.10.2025
(дата)

Результаты проведения лесопатологического обследования лесных насаждений с использованием авиационных средств

Субъект Российской Федерации	<u>Кировская область</u>	Лесничество	<u>Яранское</u>
Участковое лесничество	<u>Яранское сельское</u>	Урочище (дача)	_____
Государственный знак летательного аппарата	_____	Регистрационный знак летательного аппарата	_____
Изготовитель	_____	Тип летательного аппарата	_____
Серийный идентификационный номер воздушного судна	_____		
Дата вылета	_____	Местное время вылета	_____
Пункт вылета	_____	Время полёта	_____

1	2	3	4	5	6	Доля усыхающих и погибших деревьев, %						Степень повреждения полога, %		16	17	Назначенные мероприятия			
						7	8	9	10	11	12	13	14			15	18	19	20
Номер квартала	Номер выдела	Номер лесопатологического выдела	Площадь лесопатологического выдела, га	Перечень таксационных выделов, входящих в лесопатологический выдел	Повреждаемая порода	усыхающие	свежий сухостой	старый сухостой	свежий ветровал	свежий бурелом	старый ветровал	старый бурелом	дефолиация	дехромиация	Тип распределения поврежденных (погибших) деревьев (равномерное, групповое, куртинное, сплошное усыхание (повреждение))	Причины ослабления, повреждения	ВИД	площадь, га	Сроки проведения

Исполнитель работ по проведению лесопатологического обследования:

лесничий
(Руководитель юридического лица,
индивидуальный предприниматель,
гражданин, иное уполномоченное лицо)

Игитов Александр
Михайлович
(фамилия, имя, отчество
(последнее при наличии))

КИРОВСКОЕ ОБЛАСТНОЕ
ГОСУДАРСТВЕННОЕ
КАЗЕННОЕ УЧРЕЖДЕНИЕ
"КИРОВСКИЙ ЦЕНТР
ЛЕСНОГО ХОЗЯЙСТВА"
(организация)

+7 953 679-02-12
(телефон)

ДОКУМЕНТ ПОДПИСАН ЭЛЕКТРОННОЙ ПОДПИСЬЮ	
Сертификат:	30748210112183449309842373423070651658
Владелец:	Игитов Александр Михайлович
Действителен:	с 13.05.2025 по 06.08.2026

(подпись)

29.10.2025
(дата)

Результаты проведения лесопатологического обследования лесных насаждений с использованием данных дистанционного зондирования Земли (авиационных и космических снимков)

Субъект Российской Федерации
Участковое лесничество

Кировская область
Яранское сельское

Лесничество
Урочище (дача)

Яранское

1	2	3	4	5	Краткая таксационная характеристика лесных насаждений по данным лесоустройства								Краткая характеристика материалов дистанционного зондирования Земли				19	20	21	
					6	7	8	9	10	11	12	13	14	15	16	17				18
Номер квартала	Номер выдела	Площадь лесотаксационного выдела, га	Номер лесопатологического выдела	Площадь лесопатологического выдела, га	породный состав	средний возраст	средняя высота, м	средний диаметр, см	тип леса/тип лесорастительных условий	относительная полнота	бонитет	общий запас древесины, куб. м/га	Тип и наименование летательного аппарата	Наименование съемочной аппаратуры	Режим съемки (панхроматический/мультиспектральный/гиперспектральный/красный/БИК/ИК)	Пространственное разрешение (для каждого режима), м	Дата съемки (дд.мм.гггг)	Дата дешифрирования (дд.мм.гг)	Предполагаемая причина повреждения	Площадь повреждения, га

Исполнитель работ по проведению лесопатологического обследования:

лесничий
(Руководитель юридического лица,
индивидуальный предприниматель,
гражданин, иное уполномоченное лицо)

Игитов Александр
Михайлович
(фамилия, имя, отчество
(последнее при наличии))

КИРОВСКОЕ ОБЛАСТНОЕ
ГОСУДАРСТВЕННОЕ
КАЗЕННОЕ УЧРЕЖДЕНИЕ
"КИРОВСКИЙ ЦЕНТР
ЛЕСНОГО ХОЗЯЙСТВА"
(организация)

+7 953 679-02-12
(телефон)

ДОКУМЕНТ ПОДПИСАН ЭЛЕКТРОННОЙ ПОДПИСЬЮ	
Сертификат:	30748210112183449309842373423070651658
Владелец:	Игитов Александр Михайлович
Действителен:	с 13.05.2025 по 06.08.2026
	(подпись)

29.10.2025
(дата)

Абрис участка леса

M 1:10000

N квартала	N выдела	N лесопатологического выдела	Размеры ленты (круговой площадки) перечеа				Координаты начала, конца и поворотных точек лент перечета/центров круговых площадок перечета
			N ленты (площадки)	длина, м	ширина, м	радиус, м	

Пространственное размещение лесопатологических выделов (включается в Акт при выделении лесопатологических выделов, для указания пространственного расположения поврежденных и погибших насаждений)

Номера точек	Координаты		Длина, м
1-2	57.22884	47.77047	
2-3	57.228049	47.769925	
3-4	57.228724	47.769552	
4-5	57.22867	47.769746	
5-1	57.22885	47.769898	

Исполнитель работ по проведению лесопатологического обследования:

лесничий	Игитов Александр Михайлович	КИРОВСКОЕ ОБЛАСТНОЕ ГОСУДАРСТВЕННОЕ КАЗЕННОЕ УЧРЕЖДЕНИЕ "КИРОВСКИЙ ЦЕНТР ЛЕСНОГО ХОЗЯЙСТВА"	+7 953 679-02-12	ДОКУМЕНТ ПОДПИСАН ЭЛЕКТРОННОЙ ПОДПИСЬЮ	
(Руководитель юридического лица, индивидуальный предприниматель, гражданин, иное уполномоченное лицо)	(фамилия, имя, отчество (последнее при наличии))	(организация)	(телефон)	Сертификат: 30748210112183449309842373423070651658 Владелец: Игитов Александр Михайлович Действителен: с 13.05.2025 по 06.08.2026	29.10.2025
				(подпись)	(дата)

Абрис участка леса

М 1:10000

N квартала	N выдела	N лесопатологического выдела	Размеры ленты (круговой площадки) перече́та				Координаты начала, конца и поворотных точек лент перече́та/центров круговых площадок перече́та
			N ленты (площадки)	длина, м	ширина, м	радиус, м	

Пространственное размещение лесопатологических выделов (включается в Акт при выделении лесопатологических выделов, для указания пространственного расположения поврежденных и погибших насаждений)

Номера точек	Координаты		Длина, м
1-2	57.2264	47.76941	
2-3	57.226444	47.768054	
3-4	57.227784	47.768609	
4-5	57.228826	47.768149	
5-6	57.229046	47.767924	
6-7	57.229735	47.7668	
7-8	57.230473	47.766693	
8-9	57.230654	47.767024	
9-10	57.23094	47.767312	
10-11	57.230619	47.768023	
11-12	57.230454	47.768078	
12-13	57.2303	47.76778	
13-14	57.229914	47.767856	
14-15	57.229477	47.768308	
15-16	57.228814	47.769275	
16-17	57.228724	47.769552	
17-18	57.228051	47.769926	
18-1	57.227162	47.769374	

Исполнитель работ по проведению лесопатологического обследования:

лесничий
(Руководитель юридического лица,
индивидуальный предприниматель,
гражданин, иное уполномоченное лицо)

Игитов Александр
Михайлович
(фамилия, имя, отчество
(последнее при наличии))

КИРОВСКОЕ ОБЛАСТНОЕ
ГОСУДАРСТВЕННОЕ
КАЗЕННОЕ УЧРЕЖДЕНИЕ
"КИРОВСКИЙ ЦЕНТР
ЛЕСНОГО ХОЗЯЙСТВА"
(организация)

+7 953 679-02-12
(телефон)

ДОКУМЕНТ ПОДПИСАН ЭЛЕКТРОННОЙ ПОДПИСЬЮ	
Сертификат:	30748210112183449309842373423070651658
Владелец:	Игитов Александр Михайлович
Действителен:	с 13.05.2025 по 06.08.2026

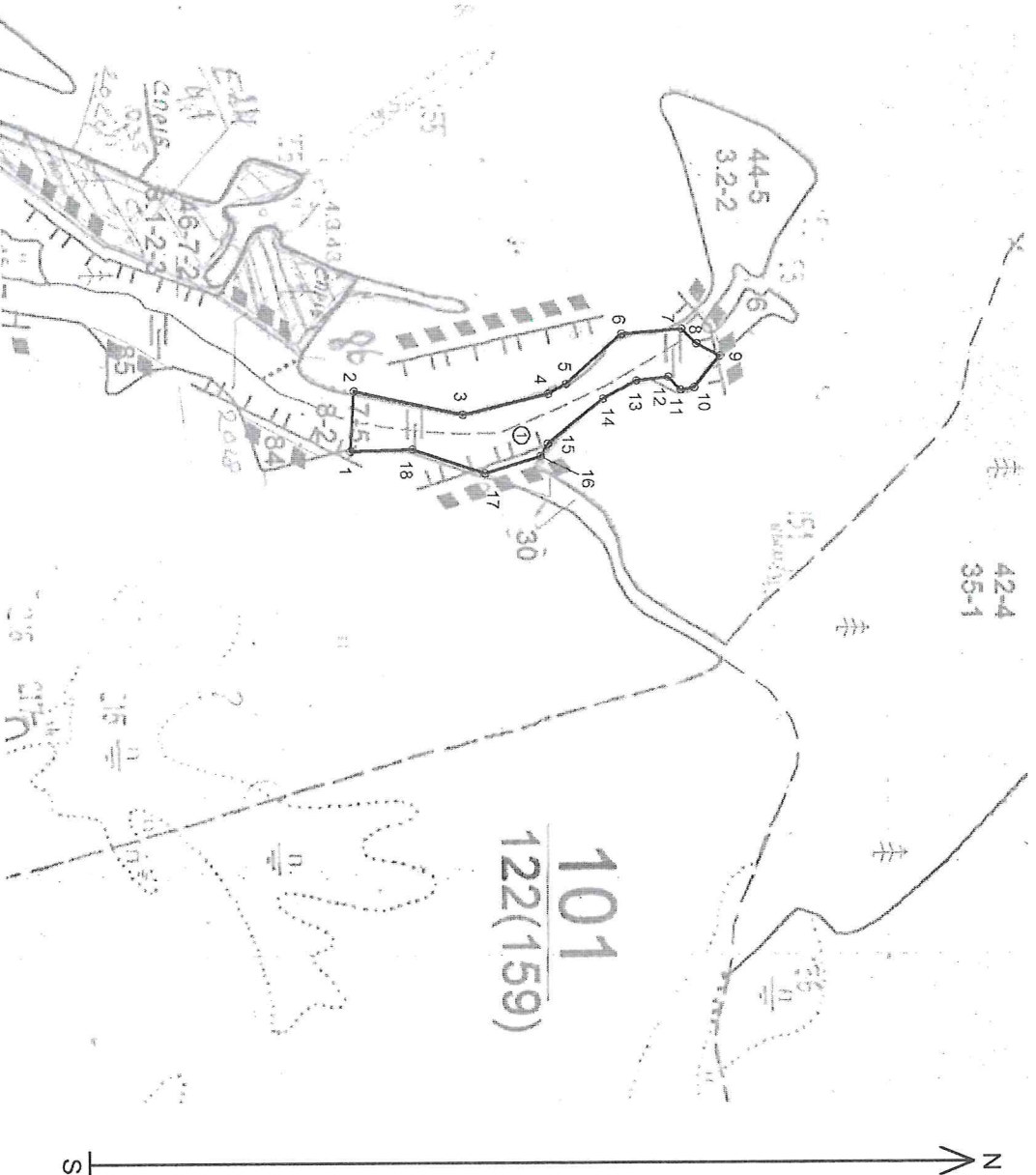
(подпись)

29.10.2025
(дата)

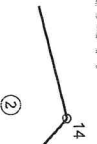
Абрис участка леса

в Яранском лесничестве, Яранском сельском участковом лесничестве

Масштаб 1 : 10 000



Условные обозначения:



① - границы назначенных СОМ, поворотные точки и их подписи
 ② - номера лесопатологических выделов

№ квар- таля	№ выдела	№ лесопато- логического выдела	Размеры ленты (крутовой площадки)			площи- адь, га	Координаты начала, конца и повор. точек лент пересета/ центров крутовых площадок
			№ ленты (площадки)	длина, м	шири- на, м		
101	7	1 (3,5 га)					

Пространственное размещение лесопатологических выделов

№№ точек	Координаты	Дли- на, м	№№ точек	Координаты		Дли- на, м	№№ точек	Координаты	Дли- на, м
				на, м	точек				
1	N57.22640 E47.76941	82	7	N57.23047 E47.76669	28	13	N57.22991 E47.76786	56	
2	N57.22644 E47.76805	153	8	N57.23065 E47.76702	36	14	N57.22948 E47.76831	94	
3	N57.22778 E47.76861	119	9	N57.23094 E47.76731	56	15	N57.22881 E47.76928	19	
4	N57.22883 E47.76815	28	10	N57.23062 E47.76802	19	16	N57.22872 E47.76955	78	
5	N57.22905 E47.76792	102	11	N57.23045 E47.76808	25	17	N57.22805 E47.76993	104	
6	N57.22974 E47.76680	82	12	N57.23030 E47.76778	43	18	N57.22716 E47.76937	85	

Исполнитель работ по проведению лесопатологического обследования:

**ДОКУМЕНТ ПОДПИСАН
ЭЛЕКТРОННОЙ ПОДПИСЬЮ**

Сертификат: 17 21 ЕЗ СД СЕ F1 1А ВВ 92 71 6С D2 E3 АF 25 0А
 Владелец: Игитов Александр Михайлович, КИРОВСКОЕ ОБЛАСТНОЕ ГОСУДАРСТВЕННОЕ
 Действителен: с 13.05.2025 по 06.08.2026

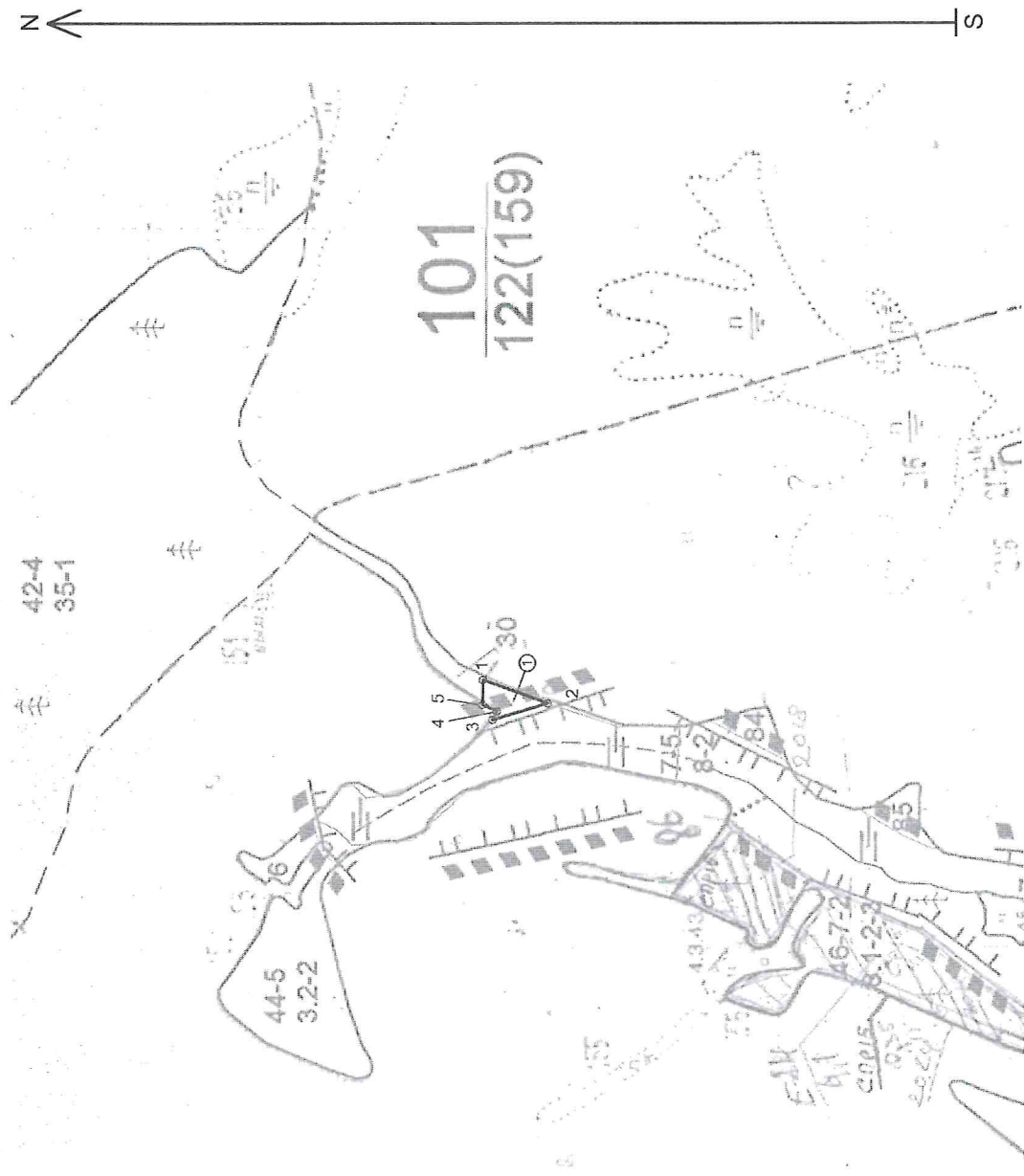
ИГИТОВ А.М.

28.10.2025

Абрис участка леса

в Яранском лесничестве, Яранском сельском участковом лесничестве

Масштаб 1 : 10 000



Условные обозначения:

- границы назначенных СОМ, поворотные точки и их подписи

② - номера лесопатологических выделов

№ квартала	№ выдела	№ лесопатологического выдела	Размеры ленты (круговой площадки) перечета				Координаты начала, конца и повор. точек лент перечета/ центров круговых площадок
			№ ленты (площадки)	длина, м	ширина, м	радиус, м	
101	30	1 (0,2 га)					

Пространственное размещение лесопатологических выделов

№№ точек	Координаты	Длина, м	№№ точек	Координаты	Длина, м	№№ точек	Координаты	Длина, м
1	N57.22884 E47.77046	94						
2	N57.22805 E47.76992	78						
3	N57.22872 E47.76955	13						
4	N57.22867 E47.76975	22						
5	N57.22885 E47.76990	34						

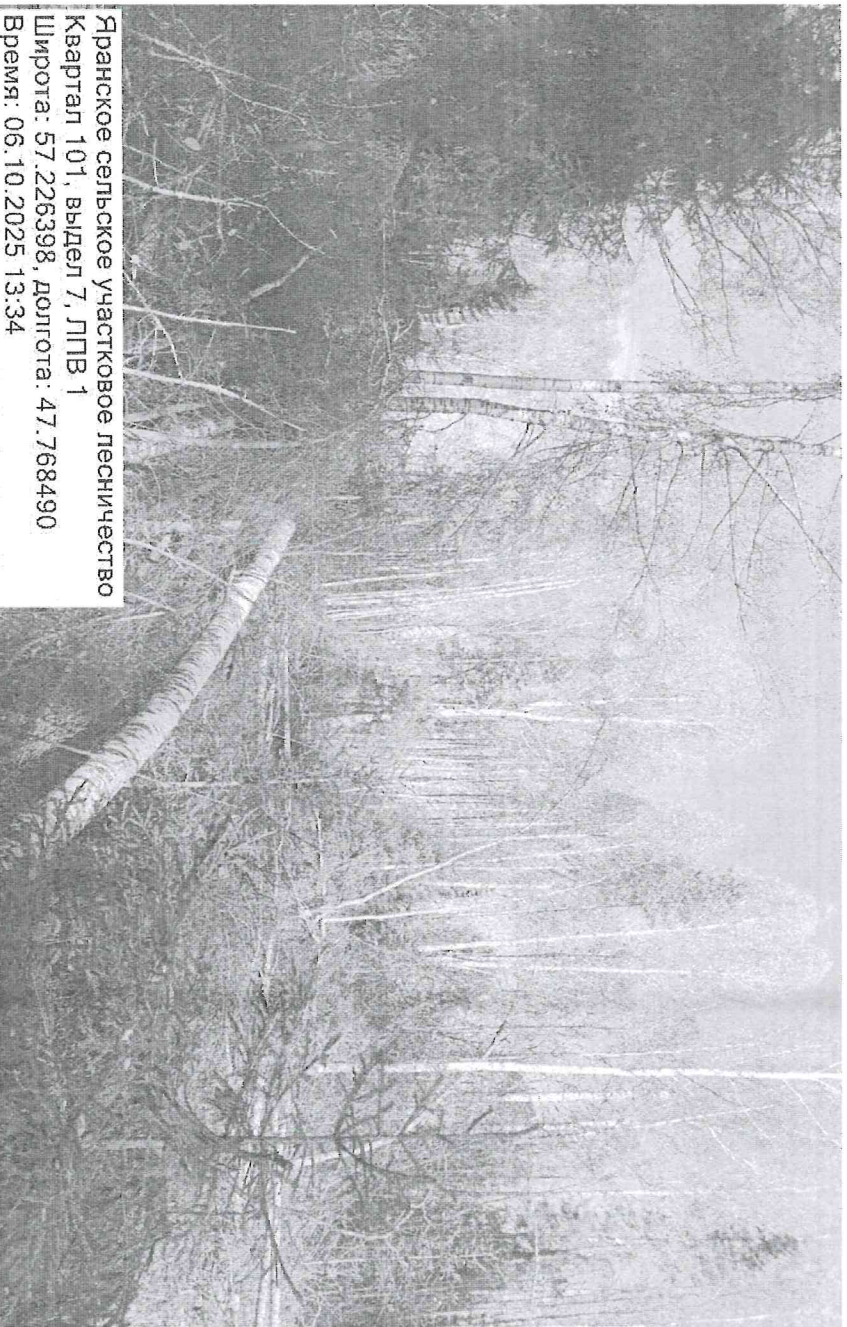
Исполнитель работ по проведению лесопатологического обследования:

ДОКУМЕНТ ПОДПИСАН
ЭЛЕКТРОННОЙ ПОДПИСЬЮСертификат: 17 21 ЕЗ СД СЕ F1 1А FВ 92 71 6С D2 ЕЗ АF 25 0А
Владелец: Игитов Александр Михайлович, КИРОВСКОЕ ОБЛАСТНОЕ ГОСУДАРСТВЕННОЕ
Деятельность: с 13.05.2025 по 06.08.2026

Игитов А.М.

28.10.2025

Фотогалерея
погибших и повреждённых лесных насаждений
в Дранском лесничестве



Дранское сельское участковое лесничество
Квартал 101, выдел 7, ЛПВ 1
Широта: 57.226398, долгота: 47.768490
Время: 06.10.2025 13:34



Дранское сельское участковое лесничество
Квартал 101, выдел 7, ЛПВ 1
Широта: 57.228458, долгота: 47.768494
Время: 06.10.2025 13:42

Исполнитель работ по проведению лесопатологического обследования:

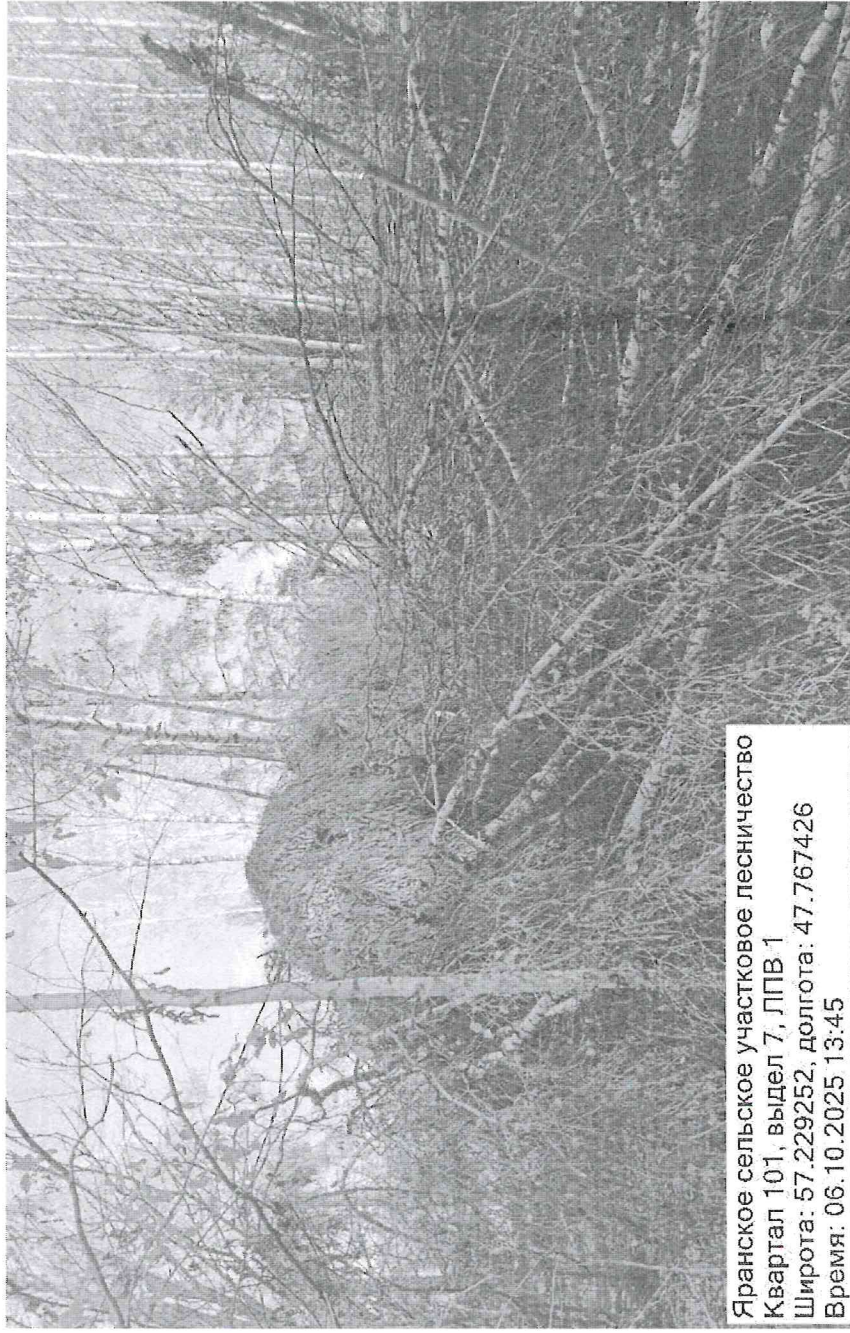
Игитов А.М.

ДОКУМЕНТ ПОДПИСАН
ЭЛЕКТРОННОЙ ПОДПИСЬЮ
Сертификат: 17 21 ЕЗ СД СЕ Е 1 1А ЕВ 92 71 6С D2 ЕЗ АЕ 26 0А
Владелец: Игитов Александр Михайлович, КИРОВСКОЕ ОБЛАСТНОЕ ГОСУДАРСТВЕННОЕ
Департамент: с 13.05.2025 по 06.08.2026

16.10.2025

Фототаблица

погибших и повреждённых лесных насаждений
в Яранском лесничестве



Исполнитель работ по проведению лесопатологического обследования:

Игитов А.М.

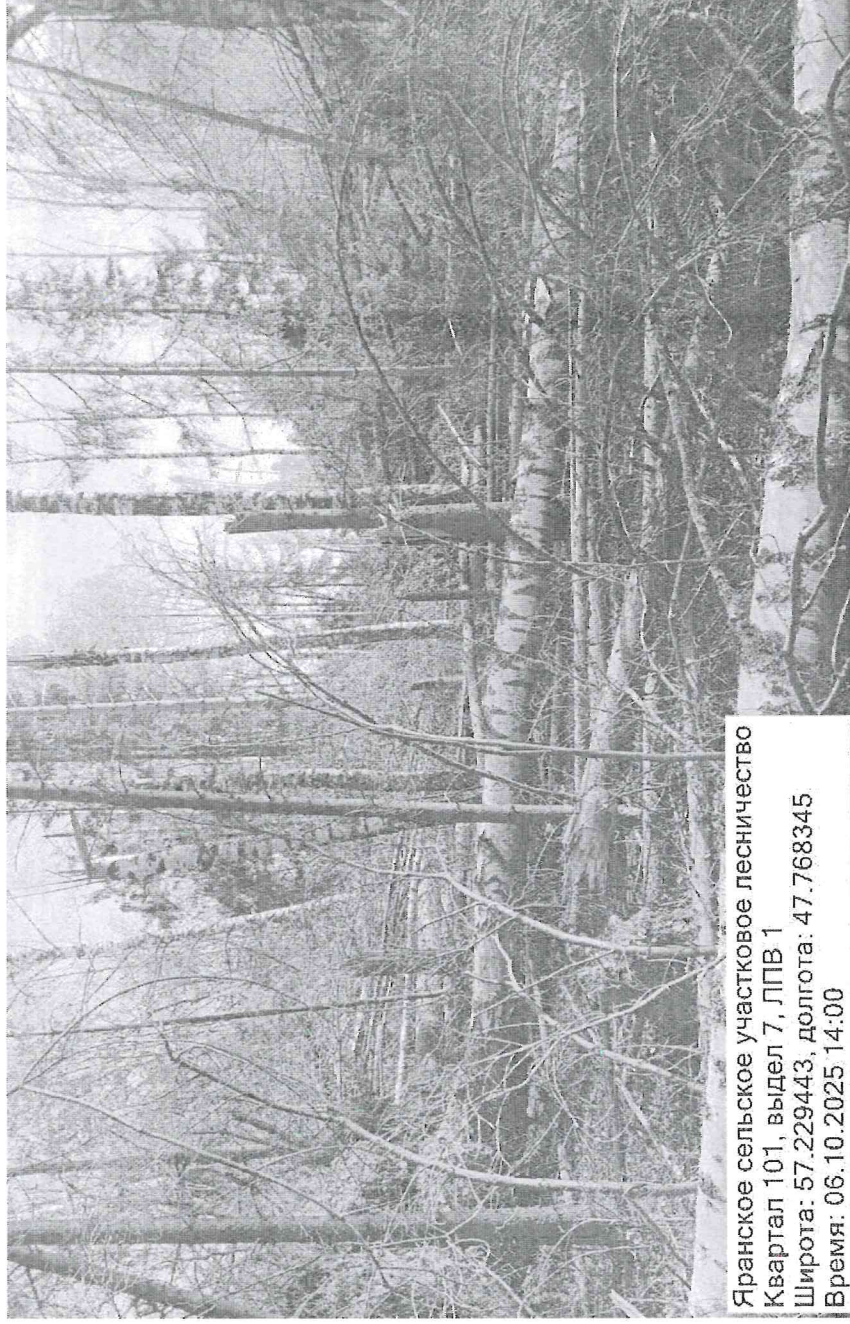
ДОКУМЕНТ ПОДПИСАН
ЭЛЕКТРОННОЙ ПОДПИСЬЮ

Сертификат: 17.21.E3.CD.CE.F1.1A.FB.92.71.6C.D2.E3.AF.25.0A
Владелец: Игитов Александр Михайлович, КИРОВСКОЕ ОБЛАСТНОЕ ГОСУДАРСТВЕННОЕ
Действителен: с 13.05.2025 по 06.08.2026

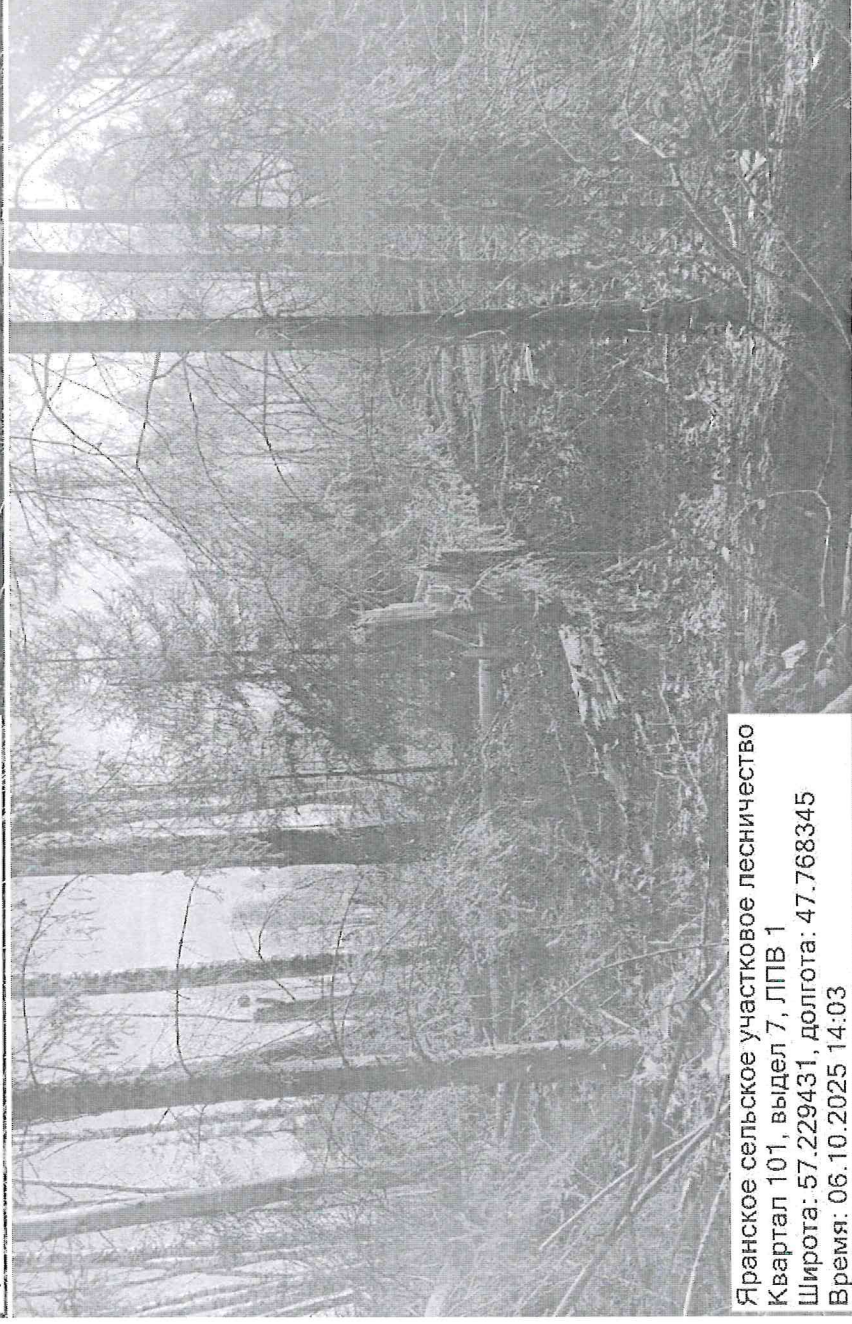
16.10.2025

Фототаблица

погибших и повреждённых лесных насаждений
в Яранском лесничестве



Яранское сельское участковое лесничество
Квартал 101, выдел 7, ЛПВ 1
Широта: 57.229443, долгота: 47.768345
Время: 06.10.2025 14:00



Яранское сельское участковое лесничество
Квартал 101, выдел 7, ЛПВ 1
Широта: 57.229431, долгота: 47.768345
Время: 06.10.2025 14:03

Исполнитель работ по проведению лесопатологического обследования:

Игитов А.М.

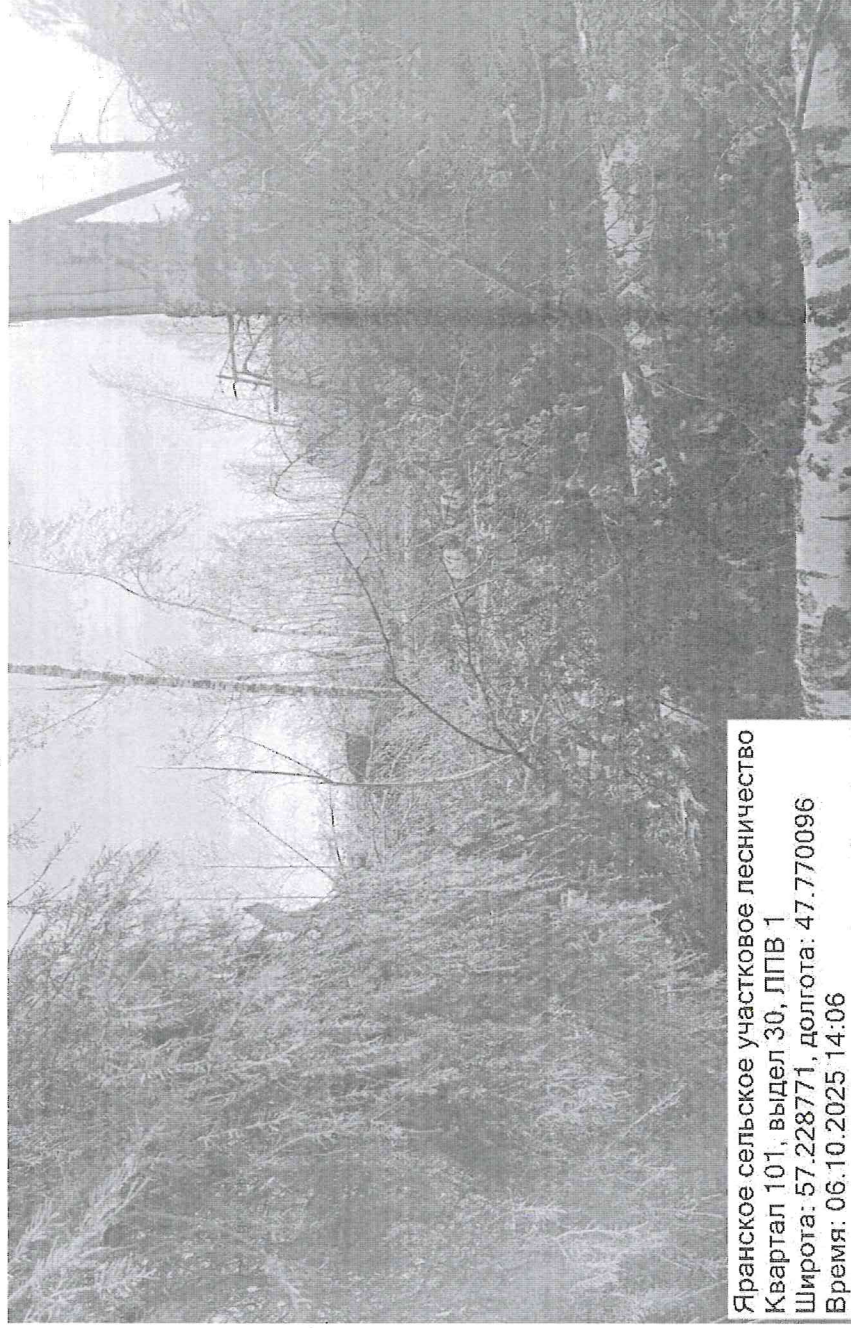
ДОКУМЕНТ ПОДПИСАН
ЭЛЕКТРОННОЙ ПОДПИСЬЮ

Сертификат: 17 21 E3 CD CE F1 1A FB 92 71 6C D2 E3 AF 25 0A
Владелец: Игитов Александр Михайлович, КИРОВСКОЕ ОБЛАСТНОЕ ГОСУДАРСТВЕННОЕ
Действителен: с 13.05.2025 по 06.08.2026

16.10.2025

Фототаблица

погибших и повреждённых лесных насаждений
в Яранском лесничестве



Яранское сельское участковое лесничество
Квартал 101, выдел 30, ЛПВ 1
Широта: 57.228771, долгота: 47.770096
Время: 06.10.2025 14:06



Яранское сельское участковое лесничество
Квартал 101, выдел 30, ЛПВ 1
Широта: 57.228287, долгота: 47.769932
Время: 06.10.2025 14:09

Исполнитель работ по проведению лесопатологического обследования:

Игитов А.М.

**ДОКУМЕНТ ПОДПИСАН
ЭЛЕКТРОННОЙ ПОДПИСЬЮ**

Сертификат: 17 21 E3 CD DE F1 1A FB 92 71 6C D2 E3 AF 25 0A
Владелец: Игитов Александр Михайлович, КИРОВСКОЕ ОБЛАСТНОЕ ГОСУДАРСТВЕННОЕ
Действителен: с 13.05.2025 по 06.08.2026

16.10.2025

№	ПЛО-	СОСТАВ ПОДРОСТ	ПОЯВ	ЭЛЕ-	ВОЗ	ВЫ-	ДИ	КЛ	ГР	БО	ТИП	ПОЛН	ЗАПАС	СЫР	РАСТ	КЛ	ЗАПАС	НА	ВЫДЕЛЕ	ДЕС	МЗ	
ВЫ-	ШАДЬ	ПЛОСКО	ПОКРОВ	ПОЧ	ГО-	МЕНТ						ОТА	ЛЕСА	ДЕС	МЗ	ЛАС						
ДЕ-		ВА	РЕЛЬЕФ	ОСОВЕНН	Р	ТА					ЛЕСА	С	СУ-	РЕ-	ЕДИ-	ЗАХЛАМЛЕН	ХОЗЯЙСТВЕННЫЕ					
ЛА	ГА	ОСТИ	ВЫДЕЛА	ОТМЕТ	ЛЕ-							СУММ	НА	ОБЩИИ	В Т	Ч	ХО-	НИЧ				
		КА	О ПОРОСЛЕВОМ	У	Я-	СА	СТ	ТА	ЕТ	ВО	ВО	ТЕ	А	ПЛ		НО	ТО	СТОЯ	ДИН	НЫХ		МЕРОПРИЯТИЯ
		ПРОИСХ	НАИМЕН	КАТ	Р	У-						ТЛУ	ОША	1	НА	ОСО-	ВА				ОБЩИИ	ЛИК-
		ЕР	НЕЗАЛЕС	ЗЕМЕЛЬ	С	СА-						ДЕ-	ЛЕН		ТАВ-	РН					ДЕ-	
		ХАР	ЛЕСНЫХ	КУЛЬТУР								СЕЧЕ	ГА	ВЫДЕЛ	ЛЯЮ-	ОС					РЕВЬ	ВИДА
		КАДАСТРОВ	ОЦЕНКА									НИИ			ШИМ	ТИ					ЕР	

1	2	3	4	5	6	7	8	9	10	11	12	13	14	15	16	17	18	19	20	21	22	23	24
---	---	---	---	---	---	---	---	---	----	----	----	----	----	----	----	----	----	----	----	----	----	----	----

7	8,0	7Б1Е1П1В	1	19	Б	50	20	22	5	2	2	Р	16	13	104	73							
					Е		16	18				Д4				11							
					П		16	18								10							
					В	40	17	16								10							
8	0,3	12ОЛС	1	13	ОЛС	35	13	12	4	3	3	Р	17	10	3	13	2						
												Д4											
9	0,9	8ОЛС2Б	1	13	ОЛС	35	13	12	4	3	3	Р	17	10	9	7	3						
					Б		14	12				Д4				2	2						
10	0,2	10ОЛС	1	13	ОЛС	35	13	12	4	3	3	Р	17	10	2	2	3						
												Д4											
12	0,4	10Б+Е+С	1	24	Б	55	24	26	6	3	1	РТ	17	21	8	8	2						
												С2											
20	4,1	ПОДРОСТ: 10Б (20) 2,0 м, 2,5 тыс. шт/га 5Б10С3Е1П	1	21	Б	55	22	20	6	3	2	РТ	17	18	74	37	2						
					ОС		23	26				С2				8	3						
					Е		10	20								22	1						
					П		10	22								7	2						
38	0,3	ПОДЛЕСОК: МЖ РЕДКИЙ 12ОЛС+ИВД	1	13	ОЛС	35	13	12	4	3	3	Р	17	10	3	3	3						
												Д4											
52	2,0	10Б	1	22	Б	55	22	24	6	3	2	РТ	15	14	28	28	2						
												С2											
53	1,1	7Б3ОЛС	1	17	Б	45	10	20	5	2	2	РТ	14	7	8	6	2						
					ОЛС		15	16				С2				2	3						
54	0,9	ПОДЛЕСОК: МЖ Р РЕДКИЙ 5Б10С	1	20	Б	50	20	22	5	2	2	РТ	14	9	8	7							
					ОС		20	24				С2				1							
57	5,4	7Б1Е2Б	1	19	Б	70	20	22	7	4	2	РТ	14	8	43	30	2						
					Е		16	18				С2				4	1						
					Б	40	17	16								9	2						
66	0,3	ПОДЛЕСОК: МЖ РЕДКИЙ 10Б	1	22	Б	55	22	26	6	3	2	К	15	14	4	4	2						
												С3											
76	1,6	10Б+ОС+ОЛС+ИВД+Е	1	22	Б	55	22	24	6	3	2	РТ	17	19	30	30	2						
												С2											
77	1,3	ПОДЛЕСОК: Ж РЕДКИЙ 8П2Е+С+Б	1	22	П	75	22	24	4	3	2	К	18	29	38	30	2						
					Е		22	22				С3				8	1						
78	1,0	ПОДРОСТ: 8П2Е (20) 2,0 м, 2,0 тыс. шт/га ПОДЛЕСОК: Ж РЕДКИЙ СЕЛЕКЦИОННАЯ ОЦЕНКА: НОРМАЛЬНЫЕ 6С2Б1Е1П	1	26	С	60	26	28	3	2	1А	РТ	17	29	29	17	1						
					Б		30	28				С2				6	2						
					Е		24	26								3	1						
					П		24	26								3	2						
		ПОДЛЕСОК: Р Ж РЕДКИЙ																					



№	ПЛОЩАДЬ	СОСТАВ ПОДРОСТ	ПОЯВЛЕНИЕ	ЭЛЕМЕНТЫ	ВОЗРАСТ	ВЫСОТА	ДИКА	КЛЕТКА	ГРУППА	ВОЗРАСТ	ТИП	ПОЛИ	ЗАПАС	СЫРОВАТ	КЛ	ЗАПАС	НА	ВЫДЕЛ	ДЕС	МЗ
---	---------	----------------	-----------	----------	---------	--------	------	--------	--------	---------	-----	------	-------	---------	----	-------	----	-------	-----	----

1	2	3	4	5	6	7	8	9	10	11	12	13	14	15	16	17	18	19	20	21	22	23	24