

УТВЕРЖДАЮ:  
Заместитель министра лесного  
хозяйства Кировской области  
В.Г. Глушков  
« 10.10. » 2023 г.

**АКТ**  
лесопатологического обследования № 81  
лесных насаждений в Яранское (лесничество)  
Кировской области (субъект Российской Федерации)

Способ лесопатологического обследования: 1. Визуальный   
2. Инструментальный

**Место проведения**

Участковое лесничество	Урочище (дача)	Квартал	Выдел	Площадь выдела, га	Лесопатологический выдел	Площадь лесопатологического выдела, га
Яранское		69	8	4,8	1	4,8
Яранское		69	10	13,0	1	7,1
Яранское		70	5	5,9	1	1,3
Яранское		47	6	2,7	1	2,7
Яранское		14	70	4,4	1	4,4
Яранское		16	10	9,6	1	9,6
Яранское		59	20	9,0	1	9,0
Яранское		33	15	15,0	1	15,0
Яранское		13	7	5,4	1	5,4

Лесопатологическое обследование проведено на общей площади 59,3 га

Кадастровый номер участка: \_\_\_\_\_  
(для участков, предоставленных в постоянное(бессрочное) пользование, аренду)

Документ о праве пользования:

\_\_\_\_\_  
(тип документа о праве пользования, дата, номер, вид разрешенного использования лесов)

**1. Визуальное (рекогносцировочное) лесопатологическое обследование. кв. 69 выд 8**

Наземное

Дистанционное

1.1. На площади 4,8 га фактическая таксационная характеристика лесного насаждения соответствует (не соответствует) таксационному описанию (нужное подчеркнуть). Причины несоответствия:

1.2. Лесные насаждения с нарушенной и утраченной устойчивостью выявлены на площади      га:

Участковое лесничество	Урочище (дача)	квартал	выдел	Площадь, га		Причина ослабления, повреждения
				с нарушенной устойчивостью	с утраченной устойчивостью	
1	2	3	4	5	6	7
Итого						

Состояние обследованных лесных насаждений приведено в приложениях 1.1 – 1.4 к Акту в зависимости от метода проведения ЛПО.

1.3. В обследованных лесных насаждениях прогнозируется:

Прогноз	Площадь, га
1	2
Ослабление лесных насаждений	-
Усыхание лесных насаждений различной степени	-
Развитие очагов вредных организмов	-

1.4. Обнаружено загрязнение лесного участка отходами и выбросами: **промышленными**   
**бытовыми**

Вид загрязнения	Размеры загрязнения			Объем, кубм	Площадь загрязнения, га
	длина, м	ширина, м	высота, м		
1	2	3	4	5	6

**ЗАКЛЮЧЕНИЕ**

Оценка текущего санитарного и лесопатологического состояния лесных насаждений, назначенные профилактические мероприятия по защите лесов, заключение о необходимости проведения инструментального ЛПО.

Проведено переобследование назначенных ранее санитарно-оздоровительных мероприятий (кв. 69 выд. 8 в 2015 г. была назначена уборка захламленности 4,8 га)

По результатам визуального обследования санитарного и лесопатологического состояния, насаждение не требует проведения СОМ. СКС- 1.3

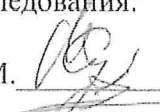
Участковое лесничество	Урочище (дача)	Квартал	Выдел	Площадь выдела, га	Лесопатологически выдел	Площадь лесопатологического выдела, га	Вид мероприятия	Рекомендуемый срок проведения мероприятия
1	2	3	4	5	6	7	8	9
Яранское		69	8	4,8	1	4,8	-	-

Дата проведения обследований 29 августа 2023 г.

Дата составления документа 03 октября 2023 г.

Исполнитель работ по проведению лесопатологического обследования:

Инженер-лесопатолог КОГКУ "Кировлесцентр" Суханов С.М.



**1. Визуальное (рекогносцировочное) лесопатологическое обследование. кв. 69 выд 10**

Наземное

Дистанционное

1.1. На площади 7,1 га фактическая таксационная характеристика лесного насаждения соответствует (не соответствует) таксационному описанию (нужное подчеркнуть). Причины несоответствия:

1.2. Лесные насаждения с нарушенной и утраченной устойчивостью выявлены на площади      га:

Участковое лесничество	Урочище (дача)	квартал	выдел	Площадь, га		Причина ослабления, повреждения
				с нарушенной устойчивостью	с утраченной устойчивостью	
1	2	3	4	5	6	7
Итого						

Состояние обследованных лесных насаждений приведено в приложениях 1.1 – 1.4 к Акту в зависимости от метода проведения ЛПО.

1.3. В обследованных лесных насаждениях прогнозируется:

Прогноз	Площадь, га
1	2
Ослабление лесных насаждений	-
Усыхание лесных насаждений различной степени	-
Развитие очагов вредных организмов	-

1.4. Обнаружено загрязнение лесного участка отходами и выбросами: **промышленными**   
**бытовыми**

Вид загрязнения	Размеры загрязнения			Объём, кубм	Площадь загрязнения, га
	длина, м	ширина, м	высота, м		
1	2	3	4	5	6

**ЗАКЛЮЧЕНИЕ**

Оценка текущего санитарного и лесопатологического состояния лесных насаждений, назначенные профилактические мероприятия по защите лесов, заключение о необходимости проведения инструментального ЛПО.

Проведено переобследование назначенных ранее санитарно-оздоровительных мероприятий (кв. 69 выд. 10 в 2011 г. была назначена уборка захламленности 13,0 га)


По результатам визуального обследования санитарного и лесопатологического состояния, насаждение не требует проведения СОМ. СКС- 1.4

Участковое лесничество	Урочище (дача)	Квартал	Выдел	Площадь выдела, га	Лесопатологически выдел	Площадь лесопатологического выдела, га	Вид мероприятия	Рекомендуемый срок проведения мероприятия
1	2	3	4	5	6	7	8	9
Яранское		69	10	13,0	1	7,1	-	-

Дата проведения обследований 29 августа 2023 г.

Дата составления документа 03 октября 2023 г.

Исполнитель работ по проведению лесопатологического обследования:

Инженер-лесопатолог КОГКУ "Кировлесцентр" Суханов С.М. 

**1. Визуальное (рекогносцировочное) лесопатологическое обследование. кв. 70 вид 5**

Наземное  Дистанционное

1.1. На площади 1,3 га фактическая таксационная характеристика лесного насаждения соответствует (не соответствует) таксационному описанию (нужное подчеркнуть). Причины несоответствия: давность лесоустройства

Ведомость участков с выявленными несоответствиями приведена в приложении 1 к Акту.

1.2. Лесные насаждения с нарушенной и утраченной устойчивостью выявлены на площади - га:

Участковое лесничество	Урочище (дача)	квартал	выдел	Площадь, га		Причина ослабления, повреждения
				с нарушенной устойчивостью	с утраченной устойчивостью	
1	2	3	4	5	6	7
Итого						

Состояние обследованных лесных насаждений приведено в приложениях 1.1 – 1.4 к Акту в зависимости от метода проведения ЛПО.

1.3. В обследованных лесных насаждениях прогнозируется:

Прогноз	Площадь, га
1	2
Ослабление лесных насаждений	-
Усыхание лесных насаждений различной степени	-
Развитие очагов вредных организмов	-

1.4. Обнаружено загрязнение лесного участка отходами и выбросами: промышленными   
бытовыми

Вид загрязнения	Размеры загрязнения			Объем, кубм	Площадь загрязнения, га
	длина, м	ширина, м	высота, м		
1	2	3	4	5	6

**ЗАКЛЮЧЕНИЕ**

Оценка текущего санитарного и лесопатологического состояния лесных насаждений, назначенные профилактические мероприятия по защите лесов, заключение о необходимости проведения инструментального ЛПО.

Проведено переобследование назначенных ранее санитарно-оздоровительных мероприятий (кв. 70 вид. 5 в 2013 г. была назначена сплошная санитарная рубка 1,3 га)

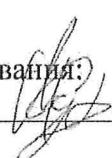
По результатам визуального обследования санитарного и лесопатологического состояния, насаждение не требует проведения СОМ. СКС- 1.5 Полнота не равномерная 0,1-0,6.

Участковое лесничество	Урочище (дача)	Квартал	Выдел	Площадь выдела, га	Лесопатологический выдел	Площадь лесопатологического выдела, га	Вид мероприятия	Рекомендуемый срок проведения мероприятия
1	2	3	4	5	6	7	8	9
Яранское		70	5	5,9	1	1,3	-	-

Дата проведения обследований 29 августа 2023 г.

Дата составления документа 03 октября 2023 г.

Исполнитель работ по проведению лесопатологического обследования:

Инженер-лесопатолог КОГКУ "Кировлесцентр" Суханов С.М. 

**1. Визуальное (рекогносцировочное) лесопатологическое обследование. кв. 47 выд 6**

Наземное

Дистанционное

1.1. На площади 2,7 га фактическая таксационная характеристика лесного насаждения соответствует (не соответствует) таксационному описанию (нужное подчеркнуть). Причины несоответствия:

1.2. Лесные насаждения с нарушенной и утраченной устойчивостью выявлены на площади - га:

Участковое лесничество	Урочище (дача)	квартал	выдел	Площадь, га		Причина ослабления, повреждения
				с нарушенной устойчивостью	с утраченной устойчивостью	
1	2	3	4	5	6	7
Итого						

Состояние обследованных лесных насаждений приведено в приложениях 1.1 – 1.4 к Акту в зависимости от метода проведения ЛПО.

1.3. В обследованных лесных насаждениях прогнозируется:

Прогноз	Площадь, га
1	2
Ослабление лесных насаждений	-
Усыхание лесных насаждений различной степени	-
Развитие очагов вредных организмов	-

1.4. Обнаружено загрязнение лесного участка отходами и выбросами: **промышленными**   
**бытовыми**

Вид загрязнения	Размеры загрязнения			Объём, кубм	Площадь загрязнения, га
	длина, м	ширина, м	высота, м		
1	2	3	4	5	6

**ЗАКЛЮЧЕНИЕ**

Оценка текущего санитарного и лесопатологического состояния лесных насаждений, назначенные профилактические мероприятия по защите лесов, заключение о необходимости проведения инструментального ЛПО.

Проведено переобследование назначенных ранее санитарно-оздоровительных мероприятий (кв. 47 выд. 6 в 2014 г. была назначена уборка захламленности 2,7 га)

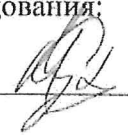
По результатам визуального обследования санитарного и лесопатологического состояния, насаждение не требует проведения СОМ. СКС- 1.0

Участковое лесничество	Урочище (дача)	Квартал	Выдел	Площадь выдела, га	Лесопатологически выдел	Площадь лесопатологического выдела, га	Вид мероприятия	Рекомендуемый срок проведения мероприятия
1	2	3	4	5	6	7	8	9
Яранское		47	6	2,7	1	2,7	-	-

Дата проведения обследований 29 августа 2023 г.

Дата составления документа 03 октября 2023 г.

Исполнитель работ по проведению лесопатологического обследования:

Инженер-лесопатолог КОГКУ "Кировлесцентр" Суханов С.М. 

**1. Визуальное (рекогносцировочное) лесопатологическое обследование. кв. 14 выд 70**

Наземное

Дистанционное

1.1. На площади 4,4 га фактическая таксационная характеристика лесного насаждения соответствует (не соответствует) таксационному описанию (нужно подчеркнуть). Причины несоответствия:

1.2. Лесные насаждения с нарушенной и утраченной устойчивостью выявлены на площади      га:

Участковое лесничество	Урочище (дача)	квартал	выдел	Площадь, га		Причина ослабления, повреждения
				с нарушенной устойчивостью	с утраченной устойчивостью	
1	2	3	4	5	6	7
Итого						

Состояние обследованных лесных насаждений приведено в приложениях 1.1 – 1.4 к Акту в зависимости от метода проведения ЛПО.

1.3. В обследованных лесных насаждениях прогнозируется:

Прогноз	Площадь, га
1	2
Ослабление лесных насаждений	-
Усыхание лесных насаждений различной степени	-
Развитие очагов вредных организмов	-

1.4. Обнаружено загрязнение лесного участка отходами и выбросами: **промышленными**   
**бытовыми**

Вид загрязнения	Размеры загрязнения			Объем, кубм	Площадь загрязнения, га
	длина, м	ширина, м	высота, м		
1	2	3	4	5	6

**ЗАКЛЮЧЕНИЕ**

Оценка текущего санитарного и лесопатологического состояния лесных насаждений, назначенные профилактические мероприятия по защите лесов, заключение о необходимости проведения инструментального ЛПО.

Проведено переобследование назначенных ранее санитарно-оздоровительных мероприятий (кв. 14 выд. 70 в 2014 г. была назначена уборка захламленности 4,4 га)

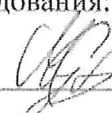
По результатам визуального обследования санитарного и лесопатологического состояния, насаждение не требует проведения СОМ. СКС- 1.1

Участковое лесничество	Урочище (дача)	Квартал	Выдел	Площадь выдела, га	Лесопатологически выдел	Площадь лесопатологического выдела, га	Вид мероприятия	Рекомендуемый срок проведения мероприятия
1	2	3	4	5	6	7	8	9
Яранское		14	70	4,4	1	4,4	-	-

Дата проведения обследований 30 августа 2023 г.

Дата составления документа 03 октября 2023 г.

Исполнитель работ по проведению лесопатологического обследования:

Инженер-лесопатолог КОГКУ "Кировлесцентр" Суханов С.М. 

**1. Визуальное (рекогносцировочное) лесопатологическое обследование. кв. 16 выд 10**

Наземное

Дистанционное

1.1. На площади 9,6 га фактическая таксационная характеристика лесного насаждения соответствует (не соответствует) таксационному описанию (нужное подчеркнуть). Причины несоответствия:

1.2. Лесные насаждения с нарушенной и утраченной устойчивостью выявлены на площади      га:

Участковое лесничество	Урочище (дача)	квартал	выдел	Площадь, га		Причина ослабления, повреждения
				с нарушенной устойчивостью	с утраченной устойчивостью	
1	2	3	4	5	6	7
Итого						

Состояние обследованных лесных насаждений приведено в приложениях 1.1 – 1.4 к Акту в зависимости от метода проведения ЛПО.

1.3. В обследованных лесных насаждениях прогнозируется:

Прогноз	Площадь, га
1	2
Ослабление лесных насаждений	-
Усыхание лесных насаждений различной степени	-
Развитие очагов вредных организмов	-

1.4. Обнаружено загрязнение лесного участка отходами и выбросами: **промышленными**   
**бытовыми**

Вид загрязнения	Размеры загрязнения			Объём, кубм	Площадь загрязнения, га
	длина, м	ширина, м	высота, м		
1	2	3	4	5	6

**ЗАКЛЮЧЕНИЕ**

Оценка текущего санитарного и лесопатологического состояния лесных насаждений, назначенные профилактические мероприятия по защите лесов, заключение о необходимости проведения инструментального ЛПО.

Проведено переобследование назначенных ранее санитарно-оздоровительных мероприятий (кв. 16 выд. 10 в 2016 г. была назначена уборка захламленности 9,6 га)

По результатам визуального обследования санитарного и лесопатологического состояния, насаждение не требует проведения СОМ. СКС- 1.2

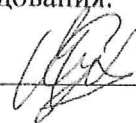
Участковое лесничество	Урочище (дача)	Квартал	Выдел	Площадь выдела, га	Лесопатологически выдел	Площадь лесопатологического выдела, га	Вид мероприятия	Рекомендуемый срок проведения мероприятия
1	2	3	4	5	6	7	8	9
Яранское		16	10	9,6	1	9,6	-	-

Дата проведения обследований 30 августа 2023 г.

Дата составления документа 03 октября 2023 г.

Исполнитель работ по проведению лесопатологического обследования:

Инженер-лесопатолог КОГКУ "Кировлесцентр" Суханов С.М.



**Визуальное (рекогносцировочное) лесопатологическое обследование. кв. 33 выд 15**

Наземное

Дистанционное

1.1. На площади 15,0 га фактическая таксационная характеристика лесного насаждения соответствует (не соответствует) таксационному описанию (нужное подчеркнуть). Причины несоответствия:

1.2. Лесные насаждения с нарушенной и утраченной устойчивостью выявлены на площади - га:

Участковое лесничество	Урочище (дача)	квартал	выдел	Площадь, га		Причина ослабления, повреждения
				с нарушенной устойчивостью	с утраченной устойчивостью	
1	2	3	4	5	6	7
Итого						

Состояние обследованных лесных насаждений приведено в приложениях 1.1 – 1.4 к Акту в зависимости от метода проведения ЛПО.

1.3. В обследованных лесных насаждениях прогнозируется:

Прогноз	Площадь, га
1	2
Ослабление лесных насаждений	-
Усыхание лесных насаждений различной степени	-
Развитие очагов вредных организмов	-

1.4. Обнаружено загрязнение лесного участка отходами и выбросами: **промышленными**   
**бытовыми**

Вид загрязнения	Размеры загрязнения			Объем, кубм	Площадь загрязнения, га
	длина, м	ширина, м	высота, м		
1	2	3	4	5	6

**ЗАКЛЮЧЕНИЕ**

Оценка текущего санитарного и лесопатологического состояния лесных насаждений, назначенные профилактические мероприятия по защите лесов, заключение о необходимости проведения инструментального ЛПО.

Проведено переобследование назначенных ранее санитарно-оздоровительных мероприятий (кв. 33 выд. 15 в 2012 г. была назначена уборка захламленности 15,0 га)

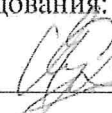
По результатам визуального обследования санитарного и лесопатологического состояния, насаждение не требует проведения СОМ. СКС- 1.1

Участковое лесничество	Урочище (дача)	Квартал	Выдел	Площадь выдела, га	Лесопатологический выдел	Площадь лесопатологического выдела, га	Вид мероприятия	Рекомендуемый срок проведения мероприятия
1	2	3	4	5	6	7	8	9
Яранское		33	15	15,0	1	15,0	-	-

Дата проведения обследований 29 августа 2023 г.

Дата составления документа 03 октября 2023 г.

Исполнитель работ по проведению лесопатологического обследования:

Инженер-лесопатолог КОГКУ "Кировлесцентр" Суханов С.М. 

**Визуальное (рекогносцировочное) лесопатологическое обследование. кв. 59 выд 20**

Наземное

Дистанционное

1. На площади 9,0 га фактическая таксационная характеристика лесного насаждения соответствует (не соответствует) таксационному описанию (нужное подчеркнуть). Причины несоответствия: давность лесоустройства

1.2. Лесные насаждения с нарушенной и утраченной устойчивостью выявлены на площади      га:

Участковое лесничество	Урочище (дача)	квартал	выдел	Площадь, га		Причина ослабления, повреждения
				с нарушенной устойчивостью	с утраченной устойчивостью	
1	2	3	4	5	6	7
Итого						

Состояние обследованных лесных насаждений приведено в приложениях 1.1 – 1.4 к Акту в зависимости от метода проведения ЛПО.

1.3. В обследованных лесных насаждениях прогнозируется:

Прогноз	Площадь, га
1	2
Ослабление лесных насаждений	-
Усыхание лесных насаждений различной степени	-
Развитие очагов вредных организмов	-

1.4. Обнаружено загрязнение лесного участка отходами и выбросами: **промышленными**

**бытовыми**

Вид загрязнения	Размеры загрязнения			Объем, кубм	Площадь загрязнения, га
	длина, м	ширина, м	высота, м		
1	2	3	4	5	6

**ЗАКЛЮЧЕНИЕ**

Оценка текущего санитарного и лесопатологического состояния лесных насаждений, назначенные профилактические мероприятия по защите лесов, заключение о необходимости проведения инструментального ЛПО.

Проведено переобследование назначенных ранее санитарно-оздоровительных мероприятий (кв. 59 выд. 20 в 2012 г. была назначена уборка захламленности 9,0 га)

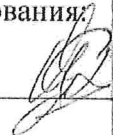
По результатам визуального обследования санитарного и лесопатологического состояния, насаждение не требует проведения СОМ. СКС- 1.1

Участковое лесничество	Урочище (дача)	Квартал	Выдел	Площадь выдела, га	Лесопатологический выдел	Площадь лесопатологического выдела, га	Вид мероприятия	Рекомендуемый срок проведения мероприятия
1	2	3	4	5	6	7	8	9
Яранское		59	20	9,0	1	9,0	-	-

Дата проведения обследований 29 августа 2023 г.

Дата составления документа 03 октября 2023 г.

Исполнитель работ по проведению лесопатологического обследования

Инженер-лесопатолог КОГКУ "Кировлесцентр" Суханов С.М. 

**Визуальное (рекогносцировочное) лесопатологическое обследование. кв. 13 выд 7**

Наземное

Дистанционное

1. На площади 5,4 га фактическая таксационная характеристика лесного насаждения соответствует (не соответствует) таксационному описанию (нужное подчеркнуть). Причины несоответствия:

1.2. Лесные насаждения с нарушенной и утраченной устойчивостью выявлены на площади    га:

Участковое лесничество	Урочище (дача)	квартал	выдел	Площадь, га		Причина ослабления, повреждения
				с нарушенной устойчивостью	с утраченной устойчивостью	
1	2	3	4	5	6	7
Итого						

Состояние обследованных лесных насаждений приведено в приложениях 1.1 – 1.4 к Акту в зависимости от метода проведения ЛПО.

1.3. В обследованных лесных насаждениях прогнозируется:

Прогноз	Площадь, га
1	2
Ослабление лесных насаждений	-
Усыхание лесных насаждений различной степени	-
Развитие очагов вредных организмов	-

1.4. Обнаружено загрязнение лесного участка отходами и выбросами: **промышленными**

**бытовыми**

Вид загрязнения	Размеры загрязнения			Объем, кубм	Площадь загрязнения, га
	длина, м	ширина, м	высота, м		
1	2	3	4	5	6

**ЗАКЛЮЧЕНИЕ**

Оценка текущего санитарного и лесопатологического состояния лесных насаждений, назначенные профилактические мероприятия по защите лесов, заключение о необходимости проведения инструментального ЛПО.

Проведено переобследование назначенных ранее санитарно-оздоровительных мероприятий (кв. 13 выд. 7 в 2016 г. была назначена уборка захламленности 5,4 га)

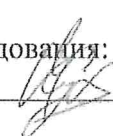
По результатам визуального обследования санитарного и лесопатологического состояния, насаждение не требует проведения СОМ. СКС- 1.0

Участковое лесничество	Урочище (дача)	Квартал	Выдел	Площадь выдела, га	Лесопатологически выдел	Площадь лесопатологического выдела, га	Вид мероприятия	Рекоменд уемый срок проведения мероприятия
1	2	3	4	5	6	7	8	9
Яранское		13	7	5,4	1	5,4	-	-

Дата проведения обследований 30 августа 2023 г.

Дата составления документа 03 октября 2023 г.

Исполнитель работ по проведению лесопатологического обследования:

Инженер-лесопатолог КОГКУ "Кировлесцентр" Суханов С.М. 

Приложение 1  
к акту лесопатологического обследования

Ведомость лесных участков с выделенными несоответствиями таксационным описаниям

Субъект Российской Федерации Кировская область Лесничество Яранское Участковое лесничество Яранское Урочище (лесная дача)

1	2	3	4	5	6	7	8	9	10	11	Таксационная характеристика								Заложено пробных площадей	
											12	13	14	15	16	17	18	19	20	21
год проведения	номер квартала	номер выдела	площадь выдела, га	целевое назначение лесов	категория защитных лесов	ОЗУ	источник данных	номер лесопатологического выдела	площадь лесопатологического выдела, га	состав	порода	возраст, лет	средняя высота, м	средний диаметр, см	тип леса	полнота	бонитет	запас, куб. м/га	количество, шт.	общая площадь, га
2003	70	5	5,9	эксплуатационные		Мобилизационный фонд	ТО 1	1,3		5Е 2П 2Е 1Б +ОС	Е П Е Б ОС	130 90 70 90	26 23 20 25	40 28 22 32	КСЗ	0,5	2	210 (+31 сух)	20	21
2003	59	20	9,0	эксплуатационные			ТО 1	9,0		2Е 2П 3Е 2Б 1ОС	Е П Е Б ОС	150 110 90 110 90	26 23 25 24 25	40 32 32 36 36	КСЗ	0,3	2	150		
							ТО 1	9,0		5Е 4П 1ОС +Б	Е П ОС Б	75	20 18 24	24 22 28	КСЗ	0,5	2	160 (+30 сух)		
							Ф 1	9,0		4П 1Е 4Б ед. дер. Е ОС Б	П Е Б - ед. дер. Е ОС Б	30 - - - 95 - -	15 18 20 - 25 25 24	12 16 20 - 28 32 28	КСЗ	0,7	2	150 - - - 30	2	

Условные обозначения:

ТО - таксационные описания

Ф - фактическая характеристика лесного насаждения

Исполнитель работ по проведению лесопатологического обследования: ФИО Суханов С.М. Подпись



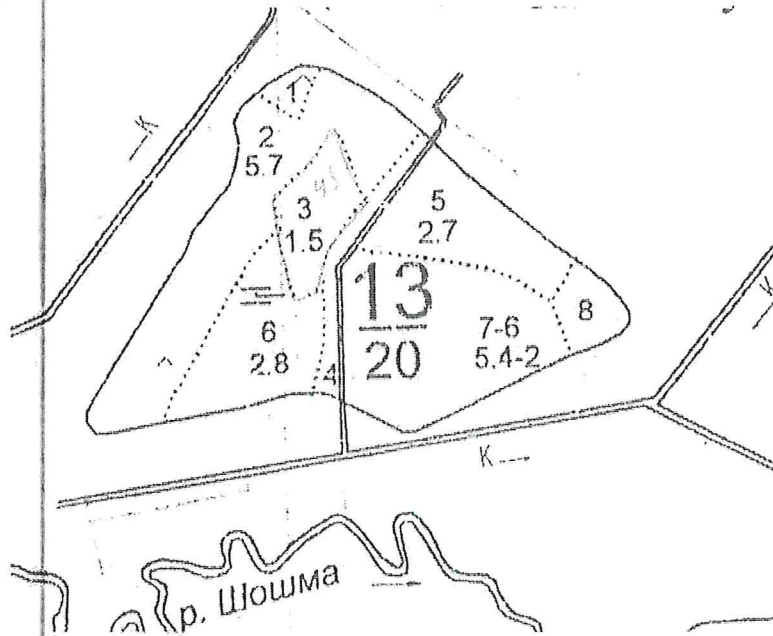




### Абрис участка леса

в кв. 13 выд. 7 на площ. 5,4 га Яранское лесничество Яранское участковое лесничество

Масштаб 1:10 000



Условные обозначения:

участок, намечаемый в сплошную санитарную рубку/выборочную санитарную рубку/без назначения

Исполнитель работ по проведению лесопатологического исследования:

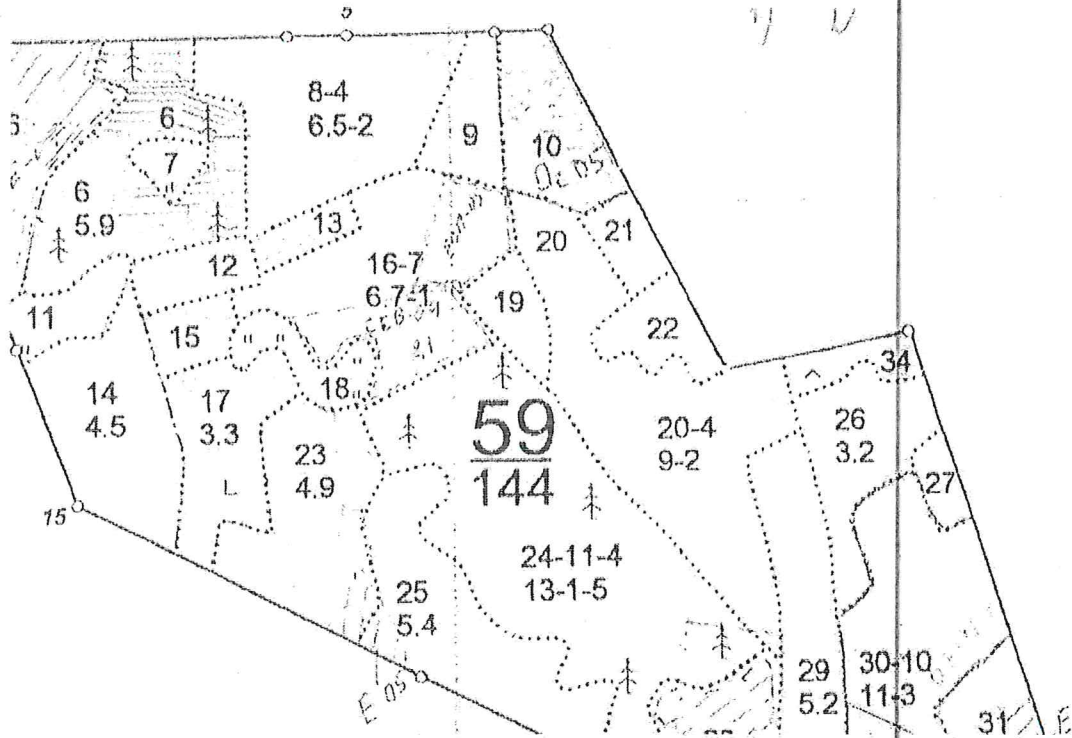
ФИО Суханов С.М. Подпись *Суханов С.М.*

Дата составления документа 07.09.2023 г.

### Абрис участка леса

в кв. 59 выд. 20 на площ. 9,0 га Яранское лесничество Яранское участковое лесничество

Масштаб 1:10 000



Условные обозначения:

участок, намечаемый в сплошную санитарную рубку/выборочную санитарную рубку/без назначения

Исполнитель работ по проведению лесопатологического исследования:

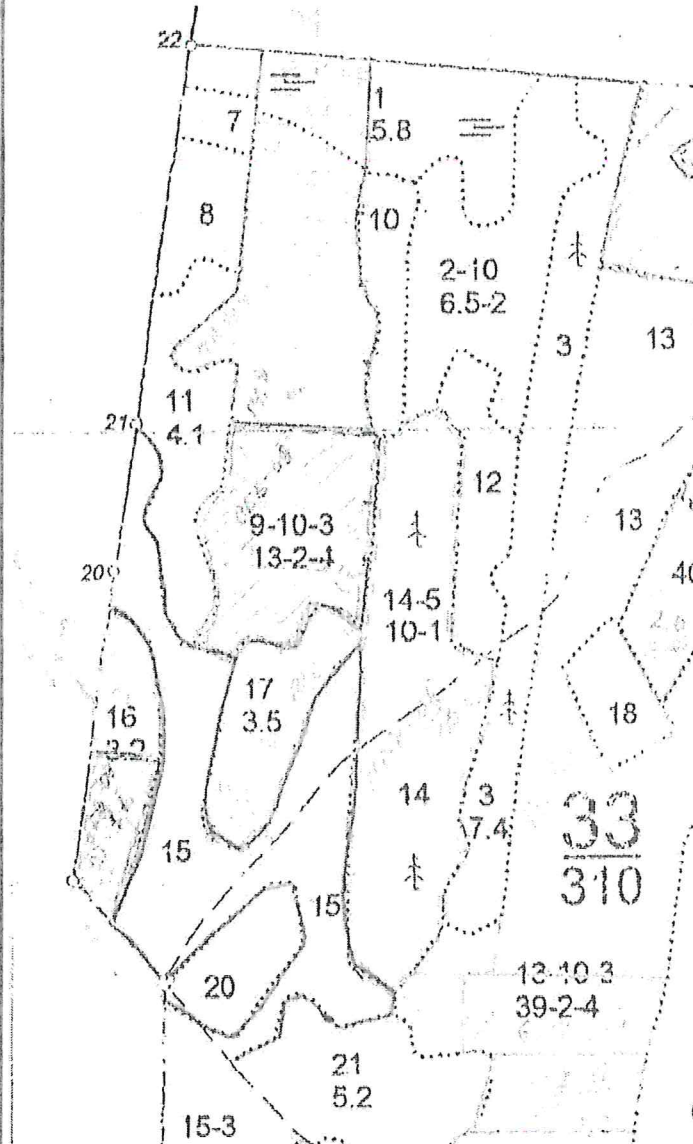
ФИО Суханов С.М. Подпись 

Дата составления документа 07.09.2023 г.

### Абрис участка леса

в кв. 33 выд. 15 на площ. 15,0 га Яранское лесничество Яранское участковое лесничество

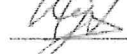
Масштаб 1:10 000



Условные обозначения:

участок, намечаемый в сплошную санитарную рубку/выборочную санитарную рубку/без назначения

Исполнитель работ по проведению лесопатологического исследования:

ФИО Суханов С.М. Подпись 

Дата составления документа 07.09.2023 г.

### Абрис участка леса

в кв. 16 вид. 10 на площ. 9,6 га Яранское лесничество Яранское участковое лесничество

Масштаб 1:10 000



Условные обозначения:

участок, намечаемый в сплошную санитарную рубку/выборочную санитарную рубку/без назначения

Исполнитель работ по проведению лесопатологического исследования:

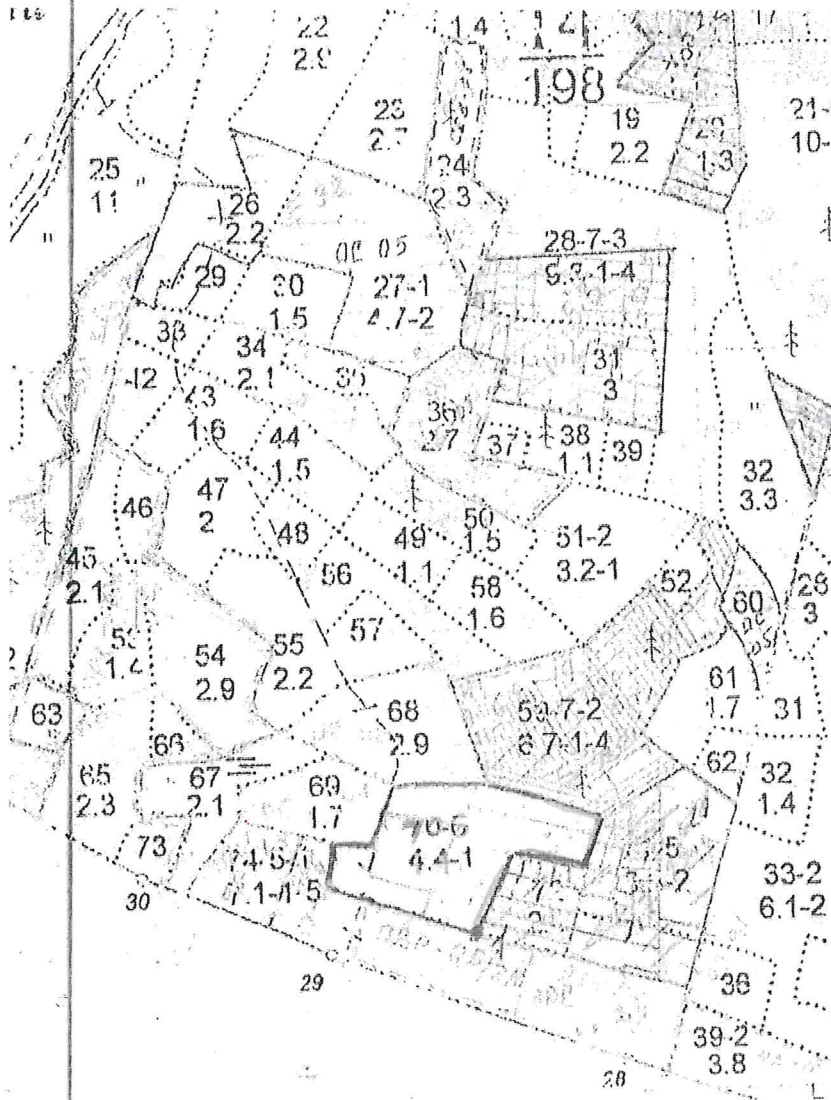
ФИО Суханов С.М. Подпись [Signature]

Дата составления документа 06.09.2023 г.

### Абрис участка леса

в кв. 14 выд. 70 на площ. 4,4 га Яранское лесничество Яранское участковое лесничество

Масштаб 1:10 000



Условные обозначения:

участок, намечаемый в сплошную санитарную рубку/выборочную санитарную рубку/без назначения

Исполнитель работ по проведению лесопатологического исследования:

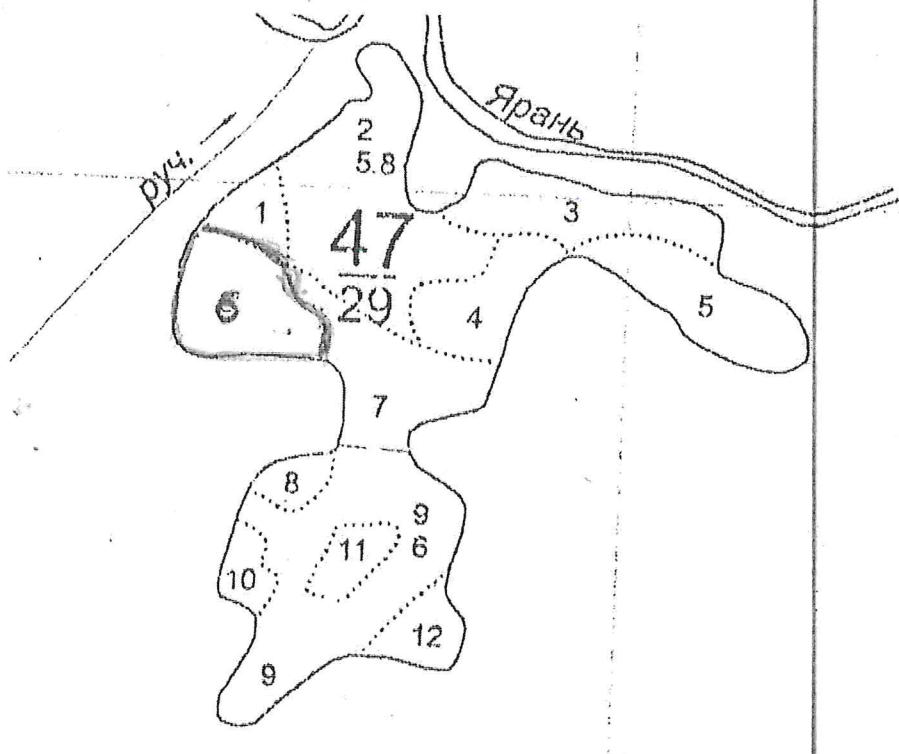
ФИО Суханов С.М. Подпись 

Дата составления документа 06.09.2023 г.

### Абрис участка леса

в кв. 47 вид. 6 на площ. 2,7 га Яранское лесничество Яранское участковое лесничество


Масштаб 1:10 000



Условные обозначения:

участок, намечаемый в сплошную санитарную рубку/выборочную санитарную рубку/без назначения

Исполнитель работ по проведению лесопатологического исследования:

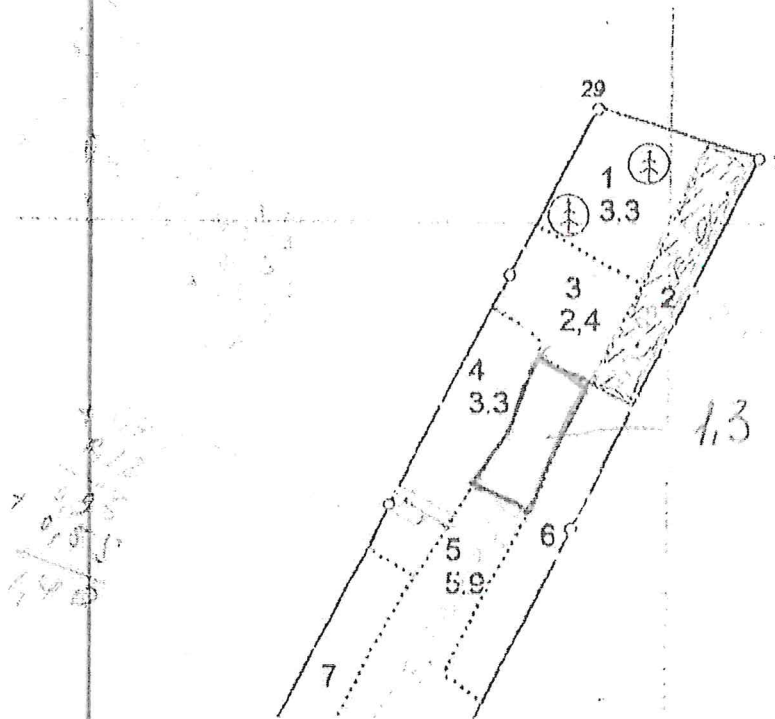
ФИО \_ Суханов С.М. \_ Подпись 

Дата составления документа \_06.09.2023 г.\_

### Абрис участка леса

в кв. 70 вид. 5 на площ. 1,3 га Яранское лесничество Яранское участковое лесничество

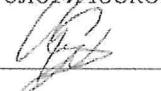
Масштаб \_\_\_ 1:10 000 \_\_\_



Условные обозначения:

участок, намечаемый в сплошную санитарную рубку/выборочную санитарную рубку/без назначения

Исполнитель работ по проведению лесопатологического исследования:

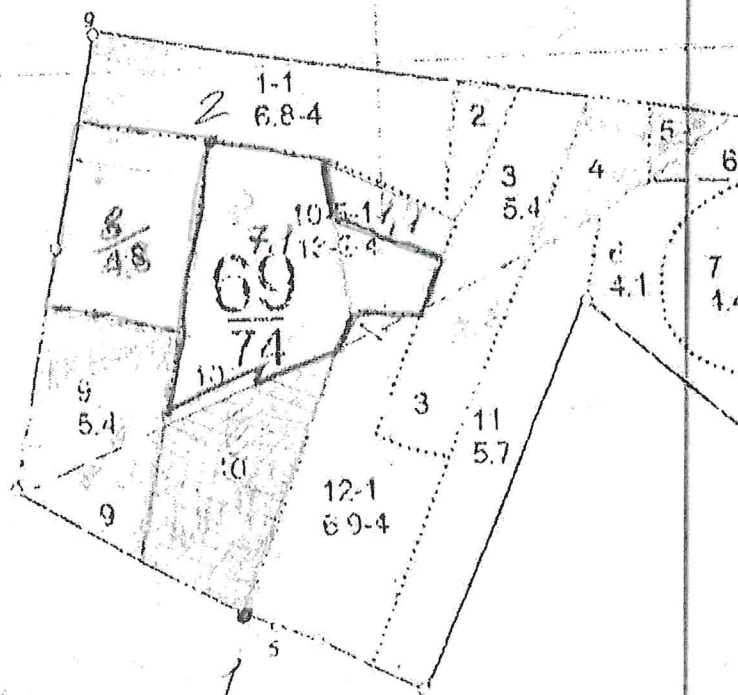
ФИО Суханов С.М. Подпись 

Дата составления документа 06.09.2023 г.

### Абрис участка леса

в кв. 69 вид. 8 на площ. 4,8 га вид. 10 на площ. 7,1 га Яранское лесничество Яранское участковое лесничество

Масштаб 1:10 000



Условные обозначения:

участок, намечаемый в сплошную санитарную рубку/выборочную санитарную рубку/без назначения

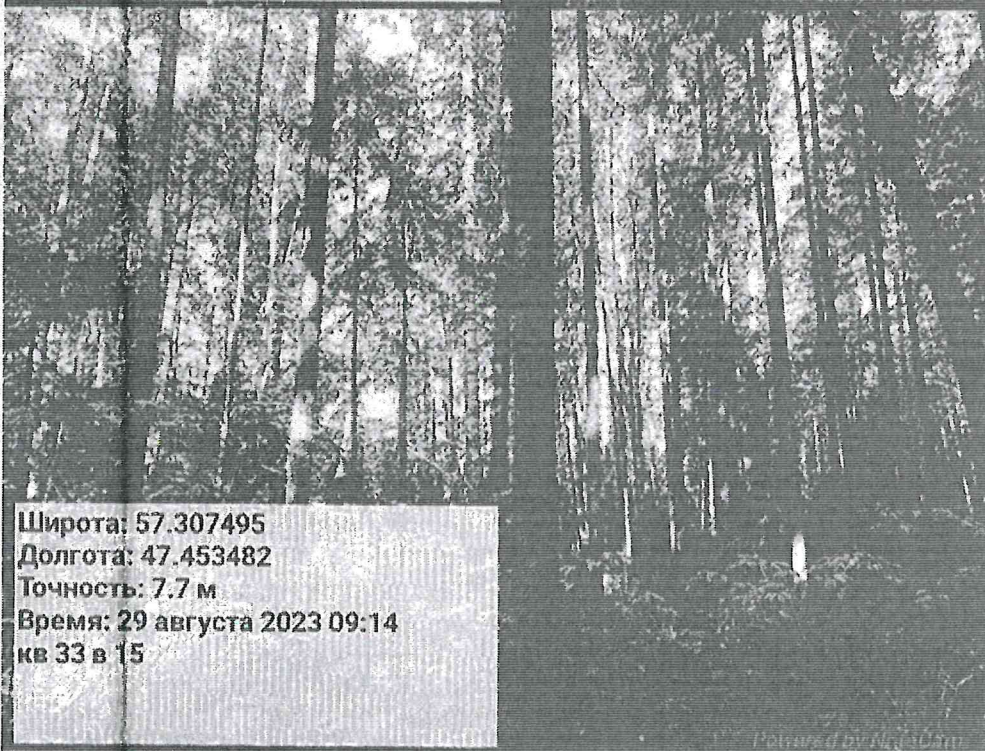
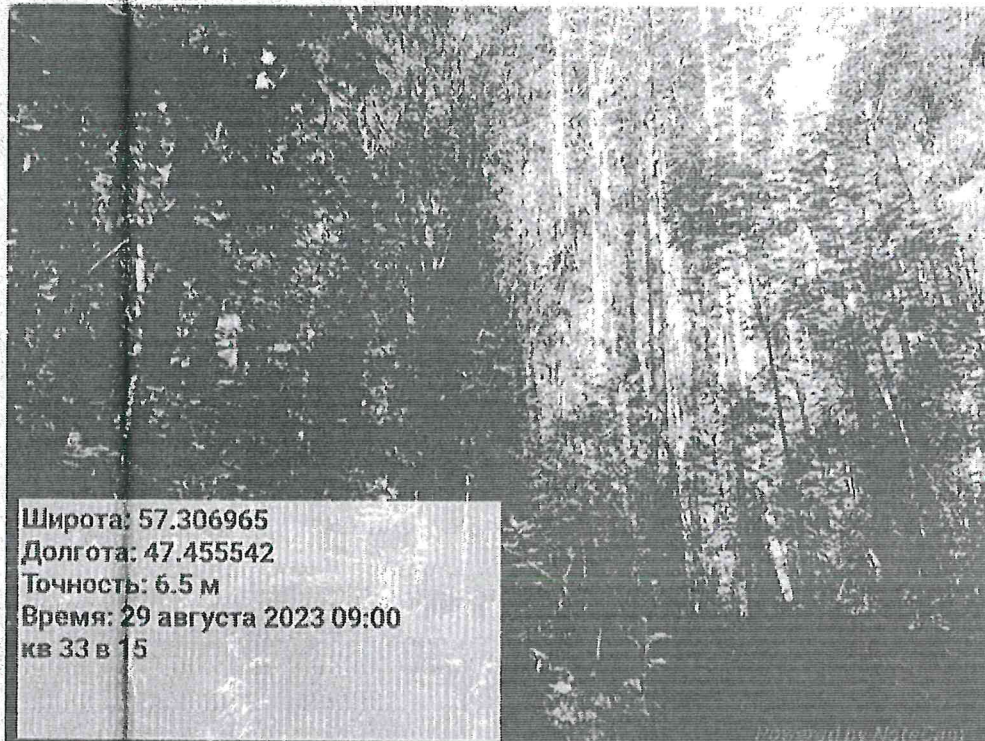
Исполнитель работ по проведению лесопатологического исследования:

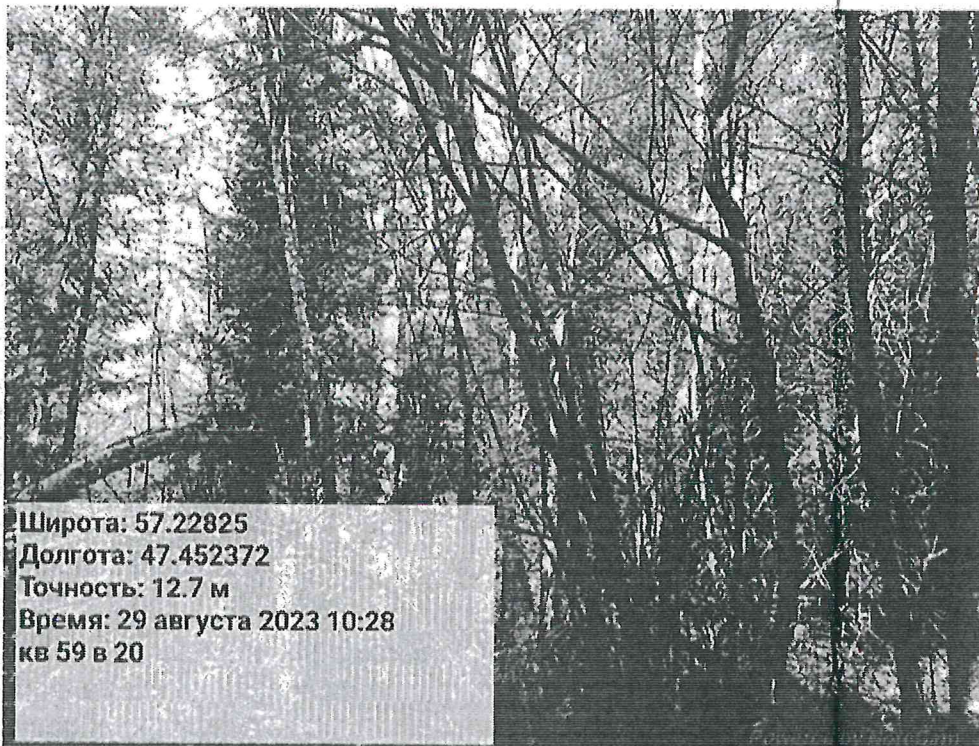
ФИО \_ Суханов С.М. \_ Подпись [Signature]

Дата составления документа 06.09.2023 г.

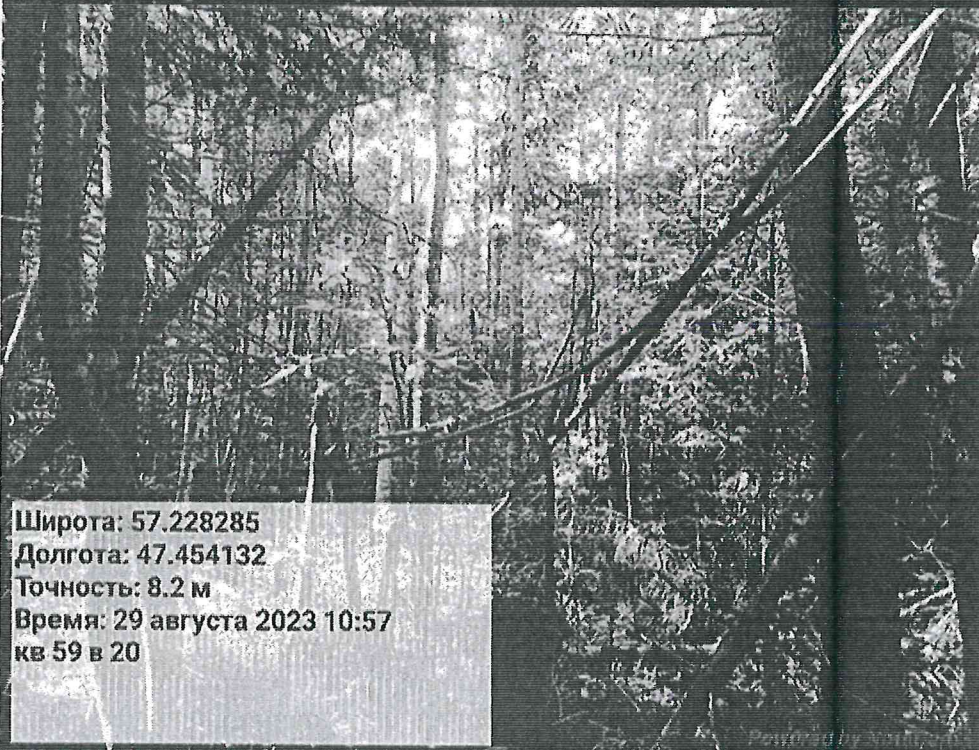
Фотофиксация Яранского участкового лесничества кв. 33 выд. 15 кв. 59 выд. 20

кв. 69 выд. 10,8 кв. 16 выд. 10 кв. 14 выд 70 кв. 13 выд. 7 кв. кв. 70 выд. 5 кв. 47 выд. 6

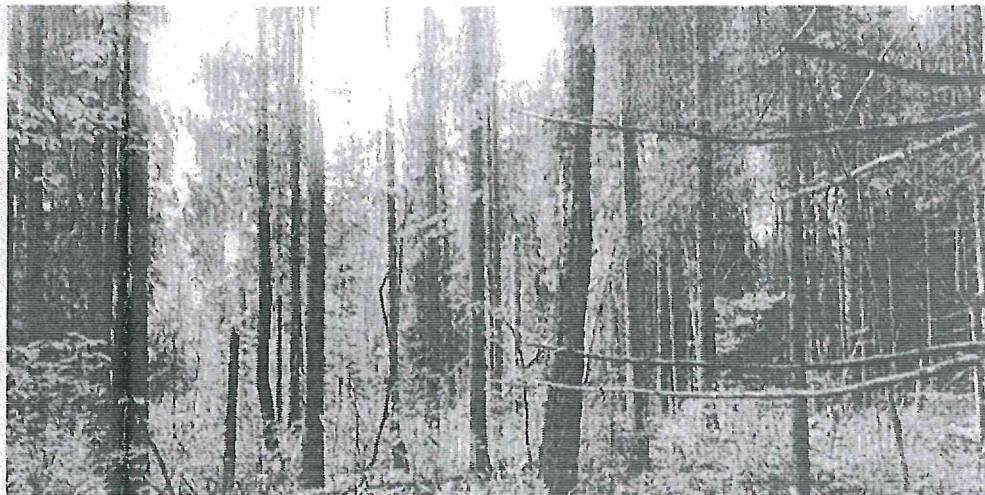




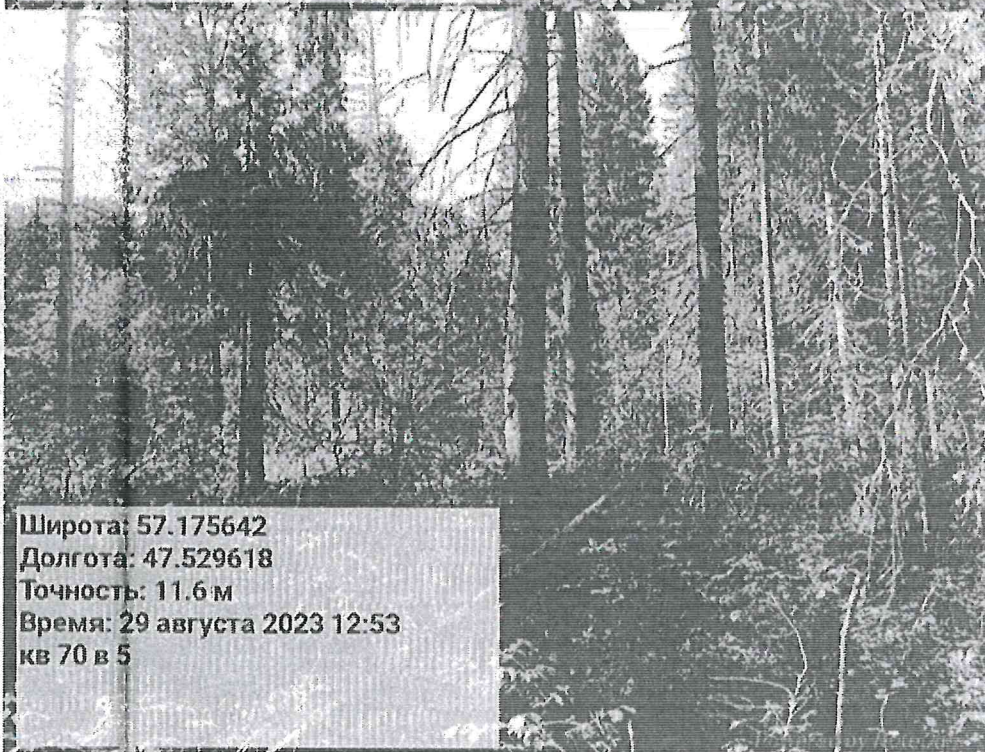
Широта: 57.22825  
Долгота: 47.452372  
Точность: 12.7 м  
Время: 29 августа 2023 10:28  
кв 59 в 20



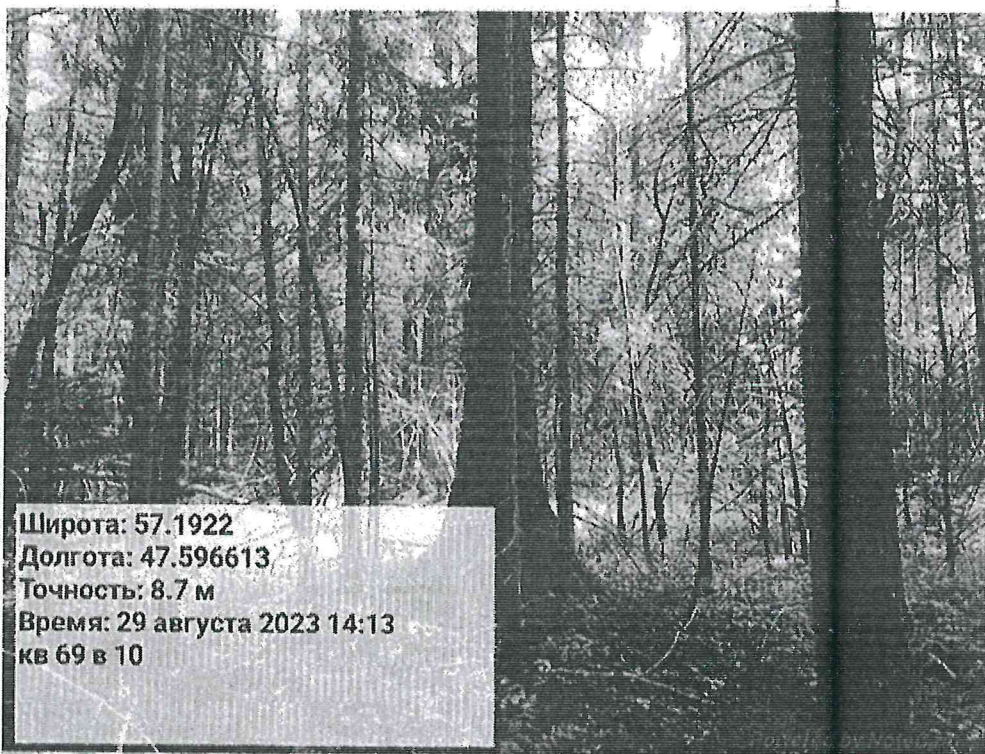
Широта: 57.228285  
Долгота: 47.454132  
Точность: 8.2 м  
Время: 29 августа 2023 10:57  
кв 59 в 20



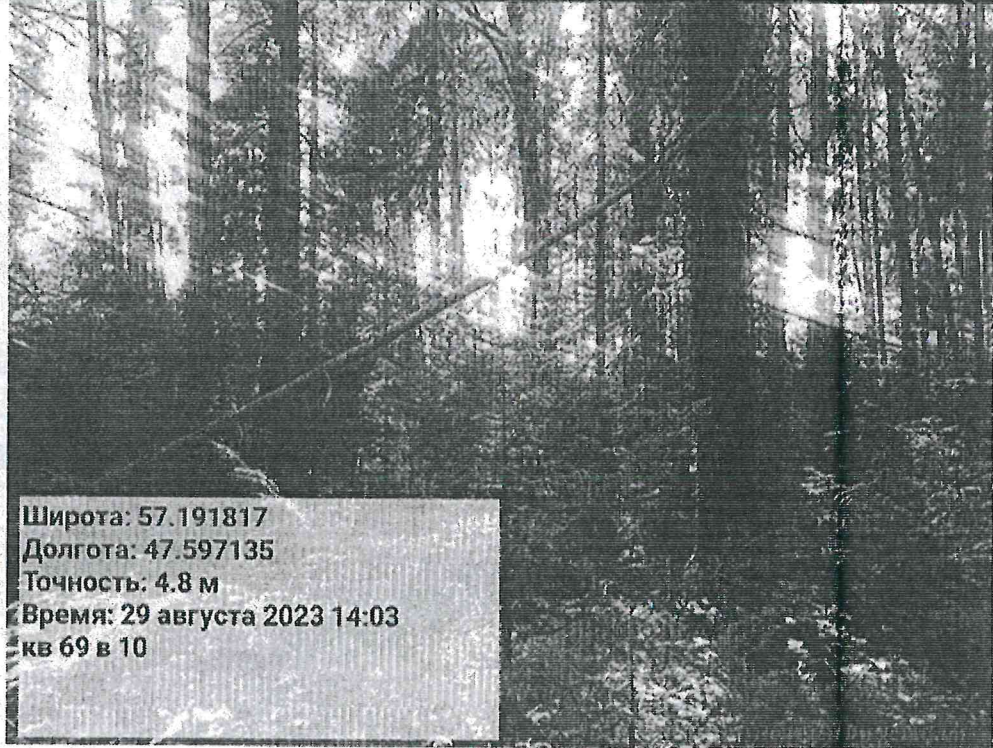
Широта: 57.174268  
Долгота: 47.526407  
Точность: 16.5 м  
Время: 29 августа 2023 12:45  
кв 70 в 5



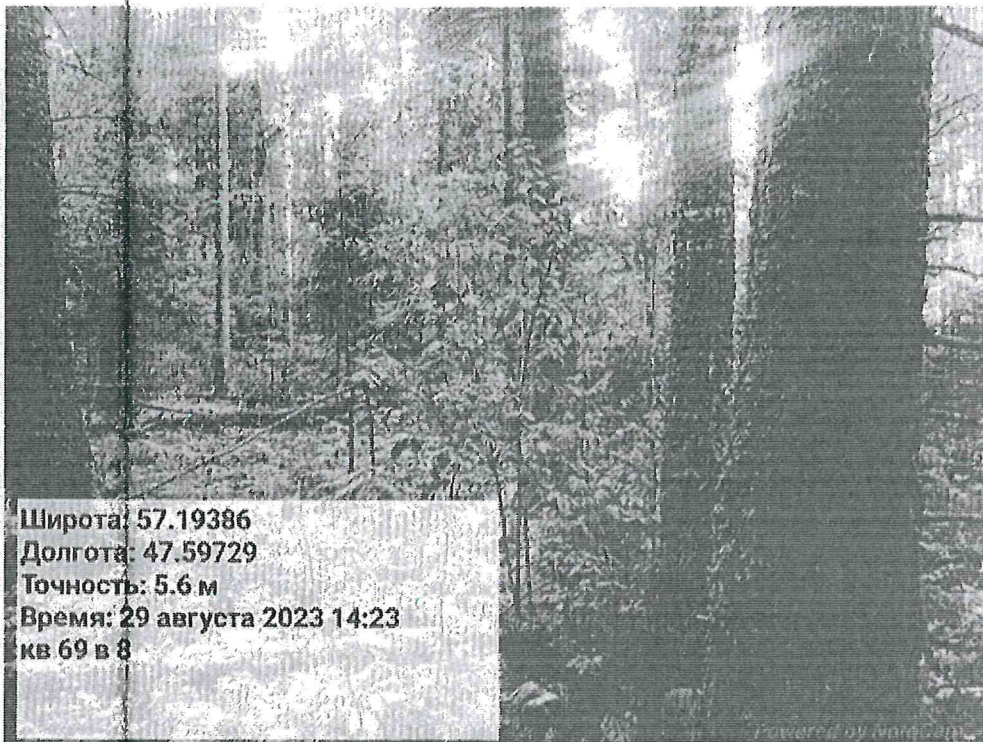
Широта: 57.175642  
Долгота: 47.529618  
Точность: 11.6 м  
Время: 29 августа 2023 12:53  
кв 70 в 5



Широта: 57.1922  
Долгота: 47.596613  
Точность: 8.7 м  
Время: 29 августа 2023 14:13  
кв 69 в 10



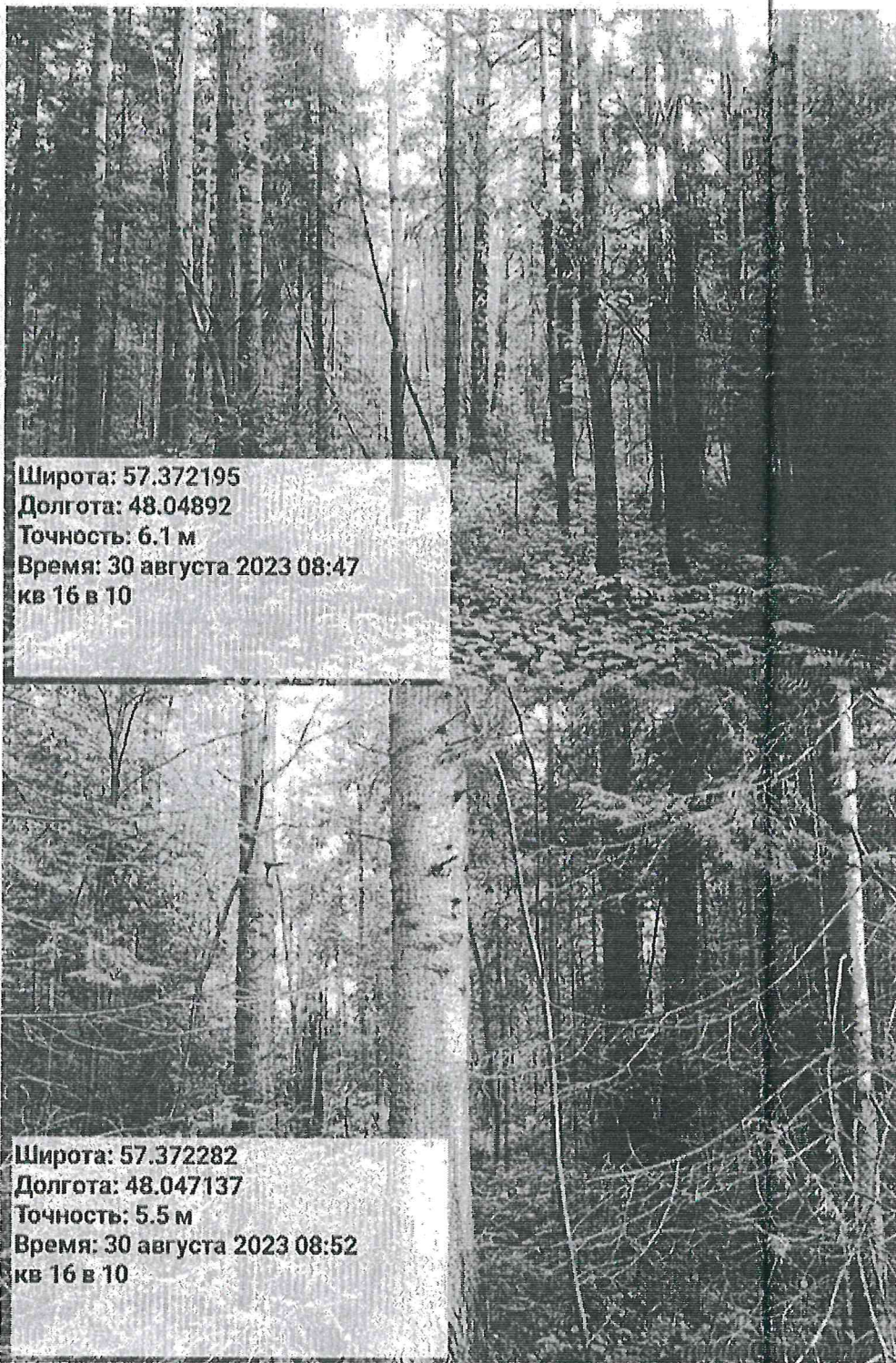
Широта: 57.191817  
Долгота: 47.597135  
Точность: 4.8 м  
Время: 29 августа 2023 14:03  
кв 69 в 10



Широта: 57.19386  
Долгота: 47.59729  
Точность: 5.6 м  
Время: 29 августа 2023 14:23  
кв 69 в 8

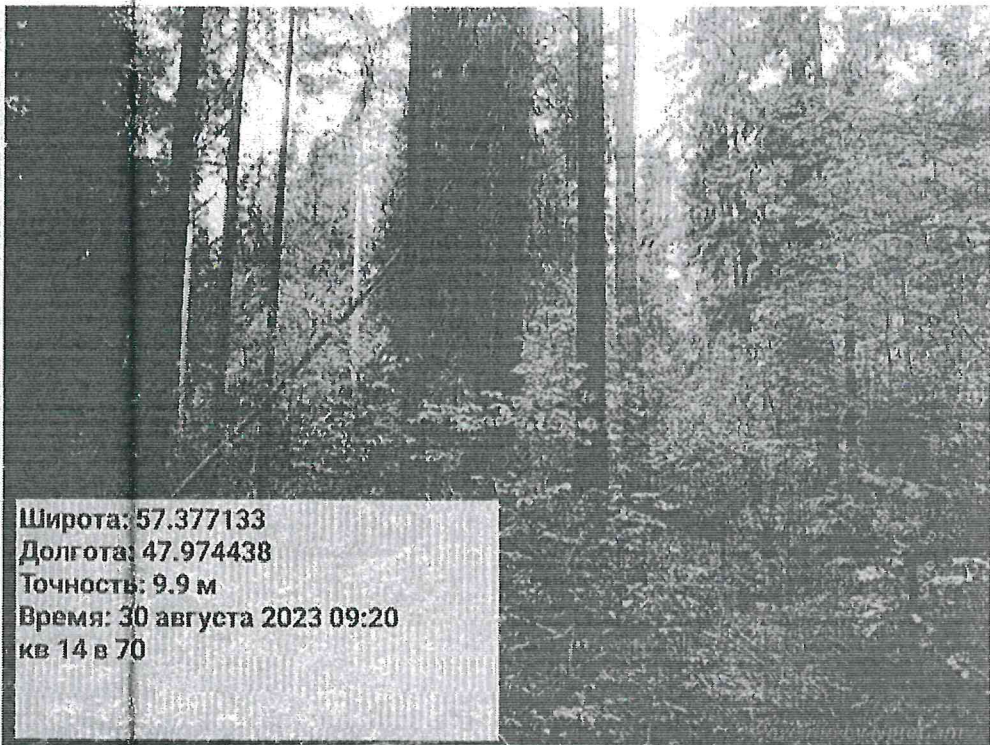


Широта: 57.25867  
Долгота: 47.840972  
Точность: 8.3 м  
Время: 29 августа 2023 15:51  
кв 47 в 6

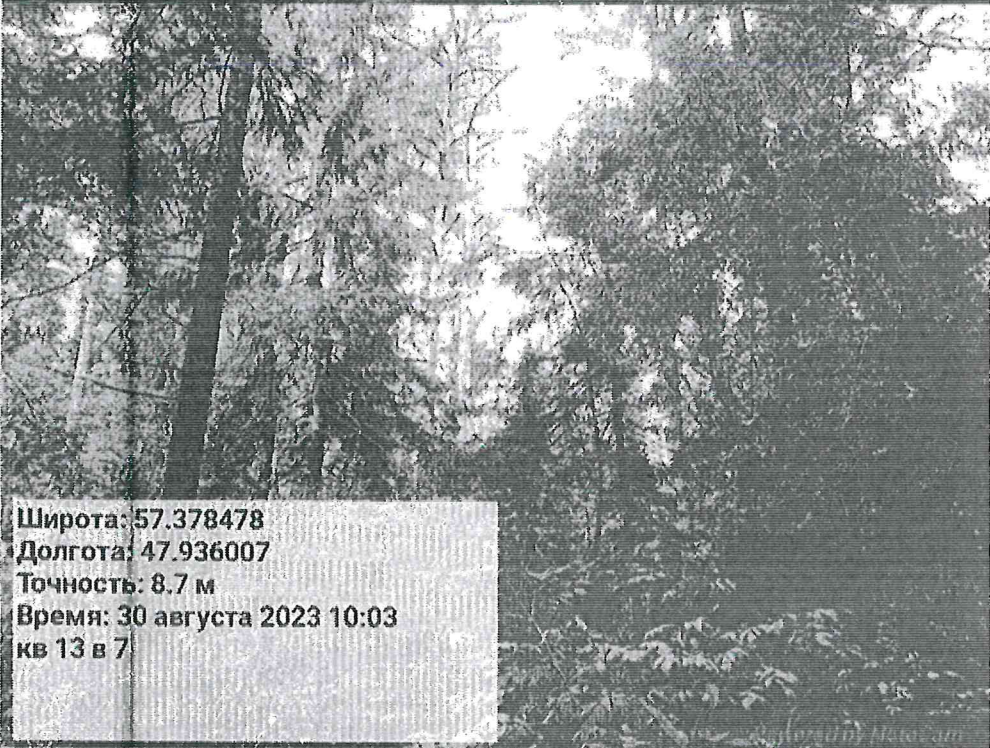


Широта: 57.372195  
Долгота: 48.04892  
Точность: 6.1 м  
Время: 30 августа 2023 08:47  
кв 16 в 10

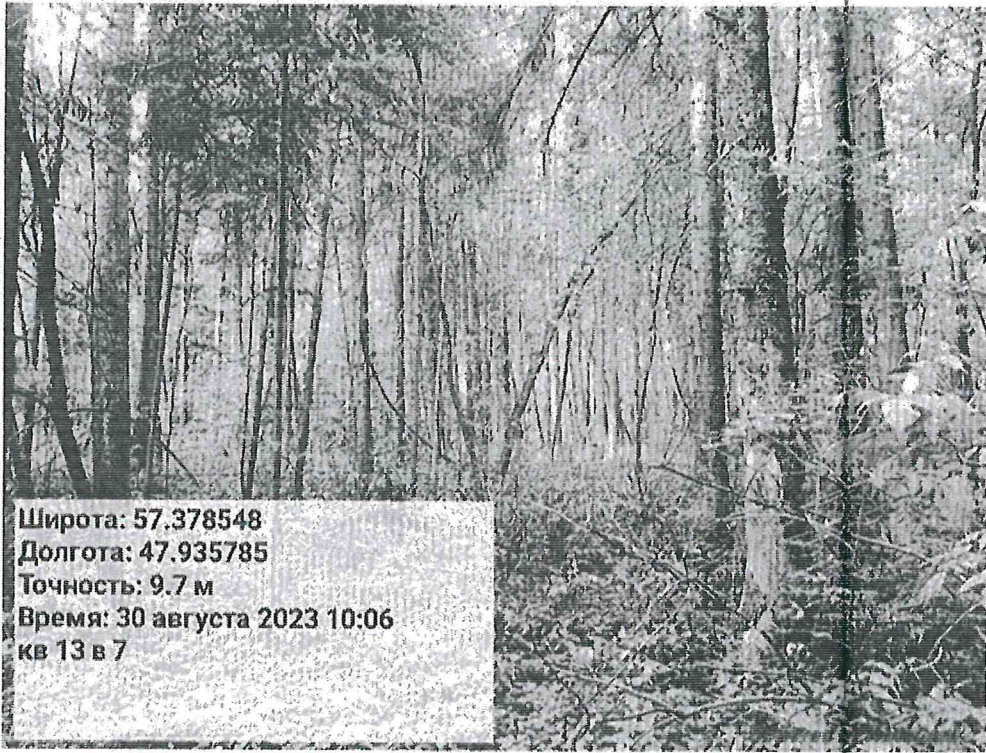
Широта: 57.372282  
Долгота: 48.047137  
Точность: 5.5 м  
Время: 30 августа 2023 08:52  
кв 16 в 10



Широта: 57.377133  
Долгота: 47.974438  
Точность: 9.9 м  
Время: 30 августа 2023 09:20  
кв 14 в 70



Широта: 57.378478  
Долгота: 47.936007  
Точность: 8.7 м  
Время: 30 августа 2023 10:03  
кв 13 в 7



Исполнитель работ по проведению лесопатологического обследования:

Инженер-лесопатолог КОГКУ "Кировлесцентр" Суханов С.М.





Кбертап 16

ЛЕСНИЧЕСТВО	ИРАНСКОЕ	КАТЕГОРИЯ ЗАЩИТНОСТИ	ЗАЩИТ. ПОЛОСА	ВДОЛЬ	Ж/Д И А/Д																
1	2	3	4	5	6	7	8	9	10	11	12	13	14	15	16	17	18	19	20	21	22
ПОДРОСТ:	БЕ2Н (25)	4,0 м,	4,0 тыс. шт/га				24	28													
ПОДЛЕСОК:	Р. мл. к. редкий																				
СЕЛЕКЦИОННАЯ ОЦЕНКА:	НОРМАЛЬНЫЕ																				
9,6	БЕ4П1Б+СС+С	1	24	Б	90	24	32	5	3	2	К	6	25	240	120	1	19				
		П	23	28							С3				95	2					
		Б	26	40											24	3					
ПОДРОСТ:	БП2Б (20)	2,0 м,	1,5 тыс. шт/га																		
ПОДЛЕСОК:	Р. мл. к. густой																				
СЕЛЕКЦИОННАЯ ОЦЕНКА:	НОРМАЛЬНЫЕ																				
3	ПРОГРАММА	Б									К										
7	ЛЕСНЫЕ КУЛЬТУРЫ										С3										
	10С+Л+Б+Б																				
ПОДЛЕСОК:	мл. густой																				
КУЛЬТУРЫ-61	Г. + ВСПАШКА	БОРОЗ,	ПОСАДКА	РУЧНАЯ,	СОСТОЯНИЕ	ХОРОШЕ															
3,1	ББ3СС2Б+Р+С	1	24	Б	65	25	28	7	3	1	Ч	7	21	65	32	2					
		С3	26	32							Б3				20	3					
		Б	17	18											13	1					
ПОДРОСТ:	7П3Б (25)	5,0 м,	2,0 тыс. шт/га																		
ПОДЛЕСОК:	Р. мл. ср. густ																				
ПОВРЕЖДЕННЫЕ ФИТОВРЕДИТЕЛИ:	ОСНИ,	СРЕДНЯЯ	ПОВРЕЖДЕННОСТЬ,	СТВОЛОВАЯ	ГНИЛЬ																
10Б+СС+С+Б	1	20	Б	40	20	18	4	2	1	Ч	6	10	14	14	2						
		Б3																			
ПОДРОСТ:	БП2Б (25)	6,0 м,	2,0 тыс. шт/га																		
ПОДЛЕСОК:	Р. мл. редкий																				
БЕ3П1Б2Б2Б+Б+СС	1	22	Б	90	24	26	5	3	2	К	6	22	9								
		П	25	32							С3										
		Б	50	10	20																





Квартал 69

ЛЕСНИЧЕСТВО ЯРАНОКОВ

458

22

КАТЕГОРИЯ ЗАЩИТНОСТИ ЭКСПЛУАТИРУЕМЫЕ ЛЕСА 2 I

ПОЛН: ЗАПАС СЫРОРАСТ, : КЛ: ЗАПАС НА I  
 : ОТА : ЛЕСА, ДЕС. МЗ : АС :  
 : СУММ: НА : ОБЩИИ: В Т. Ч. : С : СУ : РЭ : I E  
 : А ПЛ: : ПО :  
 : ОМА: : I : НА : СОС : ВА :  
 : ДИ : ТЯВ : РН : (СТА): : Д  
 : СЕЧЕ: ГА : ЯВЛЕЛ: ЛЯВ : : СО: РО : : Р  
 : ШИИ : : ШИМ : ТИ: РО : : E

1 : 2 : 3 : 4 : 5 : 6 : 7 : 8 : 9 : 10 : 11 : 12 : 13 : 14 : 15 : 16 : 17 : 18 : 19 : 20 :

СЕЛЕКЦИОННАЯ ОЦЕНКА: НОРМАЛЬНЫЕ  
 ОЗУ: МОБИЛИЗАЦ. ФОНД  
 5.4 ВОЗМОЖНЫШЕНОС КУЛЬТУРЫ

ВОЗОВОВЛЕНИЕ  
 500151ИВ42Н1Е

10 13.0 4Е2Е1П20015

КУЛЬТУРЫ-02 Г., ПЛОЩАД. МЕХАН., ПОСАДКА РУЧНАЯ, РАЗМЕЩЕНИЕ 4,0\*0,5 М, 5000 ШТ/ГА, СОСТОЯНИЕ ХОРОШЕ  
 1 23 Е 85 23 26 5 4 2 К 27 351 141 1 26  
 Е 60 18 20 7  
 И 75 22 22 1 70 1 35 2  
 СО 25 28  
 Б 1,0 ТЯС. ШТ/ГА

ПОДРОСТ: 604Е (15) 1,5 М. СР. РУСТ  
 ПОДВОСОВ: Р МЛ К СР. РУСТ  
 НАСАЖДЕНИЕ РАЗНОВОЗРАСТНОЕ, РАЗМЕЩЕНИЕ ПОДРОСТА РУЧ.

СЕЛЕКЦИОННАЯ ОЦЕНКА: НОРМАЛЬНЫЕ  
 11 5.7 ЛЕСНЫЕ КУЛЬТУРЫ  
 1 2 Е 13 2 2 1 1 4 К 1 3 3  
 ВОЗОВОВЛЕНИЕ  
 700251ИВ1+Е+П

КУЛЬТУРЫ-91 Г., ВСАШКА БОРОС., ПОСАДКА РУЧНАЯ, СОСТОЯНИЕ УДОВЛЕТВОРИТЕЛЬНОЕ  
 12 5.9 ЛЕСНЫЕ КУЛЬТУРЫ  
 1 2 Е 10 2 2 1 1 4 К 25  
 ВОЗОВОВЛЕНИЕ



4.8-16 13

2

ОСИН







