

УТВЕРЖДАЮ:  
Заместитель министра  
лесного  
хозяйства Кировской области  
В.Г. Глушков  
« 08 » Июль 2024 г.

АКТ  
лесопатологического обследования № 25  
лесных насаждений в Малмыжское (лесничество)  
Кировской области (субъект Российской Федерации)

Способ лесопатологического обследования: 1. Визуальный

2. Инструментальный

Место проведения

Участковое лесничество	Урочище (дача)	Квартал	Выдел	Площадь выдела, га	Лесопатологический выдел	Площадь лесопатологического выдела, га
Малмыжское сельское		21	8	11,8	1	11,8
Малмыжское сельское		21	10	8,3	1	8,3

Лесопатологическое обследование проведено на общей площади 20,1 га

Кадастровый номер участка: \_\_\_\_\_  
(для участков, предоставленных в постоянное(бессрочное) пользование, аренду)

Документ о праве пользования: \_\_\_\_\_  
\_\_\_\_\_  
(тип документа о праве пользования, дата, номер, вид разрешенного использования лесов)



**Визуальное (рекогносцировочное) лесопатологическое обследование. кв. 21 выд. 10**

Наземное  Дистанционное

1.1. На площади 8,3 га фактическая таксационная характеристика лесного насаждения соответствует (не соответствует) таксационному описанию (нужное подчеркнуть). Причины несоответствия: в 2014 на данном участке назначена сплошная санитарная рубка. В 2016-2017 г выдел частично пройден рубкой. Старая сухостойная древесина в виде валежника большей частью вывезена местным населением.

Ведомость участков с выявленными несоответствиями приведена в приложении 1 к Акту.

1.2. Лесные насаждения с нарушенной и утраченной устойчивостью выявлены на площади  -  га:

Участковое лесничество	Урочище (дача)	квартал	выдел	Площадь, га		Причина ослабления, повреждения
				с нарушенной устойчивостью	с утраченной устойчивостью	
1	2	3	4	5	6	7
Итого						

Состояние обследованных лесных насаждений приведено в приложениях 1.1 – 1.4 к Акту в зависимости от метода проведения ЛПО.

1.3. В обследованных лесных насаждениях прогнозируется:

Прогноз	Площадь, га
1	2
Ослабление лесных насаждений	-
Усыхание лесных насаждений различной степени	-
Развитие очагов вредных организмов	-

1.4. Обнаружено загрязнение лесного участка отходами и выбросами: **промышленными**   
**бытовыми**

Вид загрязнения	Размеры загрязнения			Объем, кубм	Площадь загрязнения, га
	длина, м	ширина, м	высота, м		
1	2	3	4	5	6

**ЗАКЛЮЧЕНИЕ**

Оценка текущего санитарного и лесопатологического состояния лесных насаждений, назначенные профилактические мероприятия по защите лесов, заключение о необходимости проведения инструментального ЛПО.

Проведено переобследование назначенных ранее санитарно-оздоровительных мероприятий (кв .21 выд. 10 в 2011 г. была назначена сплошная санитарная рубка 8,3 га).

По результатам проведенного визуального обследования санитарного и лесопатологического состояния, проведение санитарно-оздоровительных мероприятий не требуется, СКС - 1,2, что характеризует данное насаждение как «здоровое».

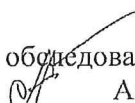
Участковое лесничество	Урочище (дача)	Квартал	Выдел	Площадь выдела, га	Лесопатологический выдел	Площадь лесопатологического выдела, га	Вид мероприятия	Рекомендуемый срок проведения мероприятия
1	2	3	4	5	6	7	8	9
Малмыжское сельское		21	8	8,3	1	8,3	Без назначений	-

Дата проведения обследований: 30 мая 2024 г.

Дата составления документа: 28 июня 2024 г.

Исполнитель работ по проведению лесопатологического обследования:

Инженер-лесопатолог КОГКУ "Кировлесцентр"

 Асхадуллин И.И.

Ведомость лесных участков с выявленными несоответствиями таксационным описаниям

Субъект Российской Федерации Кировская область Лесничество Малмыжское  
Участковое лесничество Малмыжское сельское Урочище (лесная дача)

Год проведения лесоустройства	Номер квартала	Номер выдела	Площадь выдела, га	Целевое назначение лесов	Категория защитных лесов	ОЗУ	Источник данных	Номер лесопатологического выдела	Площадь лесопатологического выдела, га	состав	попоя	возрас т, лет	средняя высота, м	средний диаметр, см	тип леса	полнот а	боните т	запас, куб. м/га	Заложено пробных площадей
2009	21	8	11,8	защ	143*		ТО	1	11,8	5 3 1 1 + +	Е П Б Ос С Е	70	20 18 21 24	22 20 18 28	К С3	0,6	2	190	20
2009	21	10	8,3	защ	143*		Ф	1	11,8	5 3 2 +	Е П Ос Б	70 70 40	22 22 24	24 24 28	К С3	0,4	2	120	
2009	21	10	8,3	защ	143*		ТО	1	8,3	5 2 1 2 + +	Е П Б Ос ЛП С	75	22 22 23 24	24 24 20 26	К С3	0,6	2	220	
2009	21	10	8,3	защ	143*		Ф	1	8,3	4 3 2 1	Е П Ос Б	90 70 50 50	22 22 20 20	24 24 28 28	К С3	0,4	2	110	

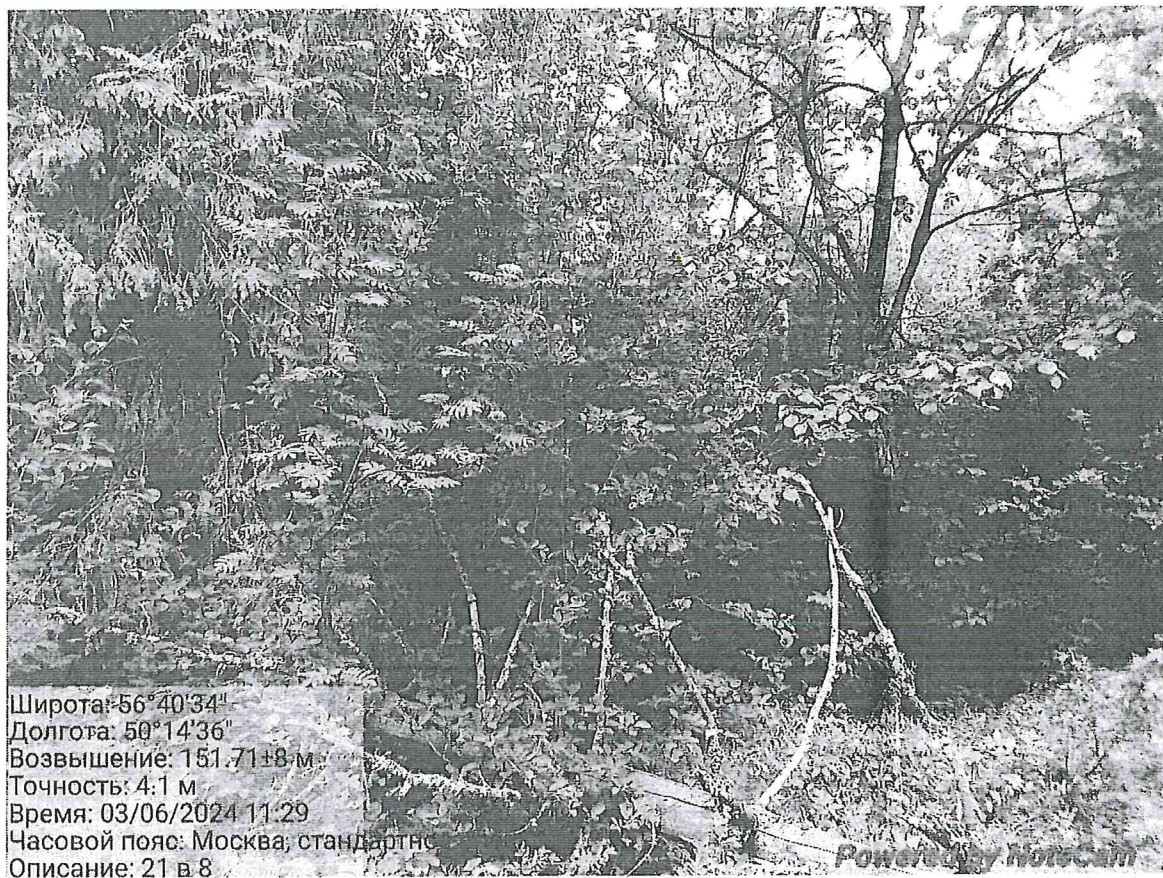
Условные обозначения:

- \* леса, расположенные в пустынных, полупустынных, лесостепных, лесотундровых зонах, степях, горах
  - ТО - таксационные описания
  - Ф - фактическая характеристика лесного насаждения
- Исполнитель работ по проведению лесопатологического обследования:  
Ф.И.О. Асхадуллин И.И. Подпись \_\_\_\_\_





Фотофиксация Малмыжского лесничества., малмыжское сельское уч. лесничества кв. 21  
выд. 8, 10





Широта: 56°40'32"  
Долгота: 50°14'36"  
Возвышение: 152.31±2 м  
Точность: 2.3 м  
Время: 03/06/2024 11:27  
Часовой пояс: Москва, стандарт  
Описание: 21 в 8

Дата проведения обследований: 30 мая 2024 г

Исполнитель работ по проведению лесопатологического обследования:

Инженер-лесопатолог КОГКУ "Кировлесцентр" Асхадуллин И.И.

№ выдела	Площадь	Состав, Подрост, подлесок, покров, почва, рельеф, особенности выдела. Отметка о по- рослевом проих. На- именование категорий незалес. земель. Хар- лесных культур. Kada- лесная оценка.	4	5	6	7	8	9	10	11	12	13	14	Запас сырораст. леса, км			17	18	19	20	21	22	23	24
														Воз- раст	Вы- сота	Ди- ам- тр								
1	0.5	10Б+ОЛС	1	17	10Б	30	17	14	3	3	1	PT	0.7	130	65	65								
2	0.9	7БЗОС	1	17	7Б	30	17	14	3	3	1	PT	0.6	110	99	69								
3	0.5	8БЗОС	1	17	8Б	30	17	14	3	3	1	PT	0.7	130	65	30								
4	8.2	6Е4Л+Б+ОС+Е	1	19	6Е	70	20	22	4	4	2	К	0.6	180	1476	886								
					4Л	18	20					СЗ			590									
					Б																			
					ОС																			
					Е	95																		
5	2.1	10Б+ОС+Е+С	1	17	10Б	35	17	14	4	3	1	PT	0.5	100	210	210								
					ОС							СЗ												
					Е																			
					С																			
6	1.4	10Б+ОС	1	17	10Б	30	17	14	3	3	1	PT	0.7	130	182	182								
					ОС							СЗ												
					Е																			
					С																			
7	12.3	6ОС1Б2Е1П	1	22	6ОС	55	23	24	6	6	1	К	0.6	190	2337	1402								
					1Б	20	22					СЗ			234	2								
					2Е	20	22								467	1								
					1П	20	22								234	2								
8	11.8	5ЕЗП1Б1ОС+С+Е	1	20	5Е	70	20	22	4	4	2	К	0.6	190	2242	1121								
					3П	18	20					СЗ			673									
					1Б	21	18								224									
					1ОС	24	28								224									
					С																			
					Е	100																		

Постепенная рубка

подрост: 6Б4П; (10); 1 м; 1 тыс.шт/га  
 Особенности: Состав неоднородный, Полнота неравномерная

*Комиссия*

№ выдел	Площадь	Состав, подрост, подлесок, покров, почва, рельеф, особенности выдела. Отметка о происхождении. Наименование категорий лесных культур. Кадастровая оценка.	Ярса	Высота	Элемент леса	Возраст	Высота	Диаметр	Класс	Группа	Бонитет	Тип леса	Запас сырой древесины				Класс	Запас на выдел, кубм			Хозяйственные мероприятия		
													14	15	16	17		18	19	20		21	22
1	2	3	4	5	6	7	8	9	10	11	12	13	14	15	16	17	18	19	20	21	22	23	24
9	1.1	60С1Б2П1Е	1	21	6	55	22	24	6	6	2	К	0.5	150	165	99	3						
				1 Б			21	18				С3				16	2						
				2 П		70	18	20								33	2						
				1 Е		20	22									16	1						
10	8.3	5Е2П1Б2ОС+ЛП+С	1	22	5	75	22	24	4	4	2	К	0.6	220	1826	913							
				2 П			22	24				С3				365							
				1 Б			23	20								183							
				2 ОС			24	26								365							
				ЛП																			
				С																			
11	4.6	7С2Е1В+ОС+П	1	23	7	75	24	26	4	4	1	РГ	0.7	260	1196	837							
				2 Е			22	24								239							
				1 Б			18	18				С2				120							
				ОС																			
				П																			
				подрост: 8Е2П; (15); 2 м; 1 тыс.шт/га озу: Берегозащитные участки леса Особенности: Состав неоднородный, Полнота неравномерная																			
12	1.5	3С2Е4Б1ОС+ИВД	1	19	3	50	19	22	3	3	1	РГ	0.5	140	210	63							
				2 Е			16	18				С2				42							
				4 Б			20	18								84							
				1 ОС			20	22								21							
				ИВД																			
13	3.4	7С1Е2Б	1	22	7	65	23	24	4	4	1	К	0.7	240	816	571							
				1 Е			20	22				С3				82							
				2 Б			18	14								163							
				озу: Берегозащитные участки леса Особенности: Состав неоднородный, Полнота неравномерная, Тип леса варьирует																			
14	6.7	10ЛС	1	15	10	30	15	14	3	3	2	Р	0.6	100	670	670							
				Д4																			
15	1.1	10С	1	16	10	50	16	22	3	3	2	РГ	0.5	120	132	132							
				озу: Берегозащитные участки леса																			
				озу: Берегозащитные участки леса																			

*Комитет березы*