

1. Визуальное (рекогносцировочное) лесопатологическое обследование кв.

99

выд. 23

Наземное * Дистанционное

1.1 На площади 70,6 га фактическая таксационная характеристика лесного насаждения

Соответствует (не соответствует) таксационному описанию (нужное подчеркнуть).

Причины несоответствия: Давность лесоустройства

Ведомость участков с выявленными несоответствиями приведена в приложении 1 к Акту.

1.2. Лесные насаждения с нарушенной и утраченной устойчивостью выявлены на площади га:

Участковое лесничество	Урочище (дача)	Квартал	Выдел	Площадь, га		Причина ослабления повреждения
				с нарушенной устойчивостью	с утраченной устойчивостью	
1	2	3	4	5	6	7
Итого						

Состояние обследованных лесных насаждений приведено в приложениях 1.1 ---1.4 к Акту в зависимости от метода проведения ЛПО

1.3 В обследованных лесных насаждениях прогнозируется:

Прогноз	Площадь, га
1	2
Ослабление лесных насаждений	(---)
Усыхание лесных насаждений различной степени	(---)
Развитие очагов вредных организмов	(---)

1.4. Обнаружено загрязнение лесного участка отходами и выбросами:

Промышленными

Бытовыми

Вид загрязнения	Размеры загрязнения			Объем, кубм	Площадь загрязнения, га
	длина, м	ширина, м	высота, м		
1	2	3	4	5	6

ЗАКЛЮЧЕНИЕ

Оценка текущего санитарного и лесопатологического состояния лесных насаждений, назначенные профилактические мероприятия по защите лесов, заключение о необходимости проведения инструментального ЛПО

По результатам визуального обследования санитарного и лесопатологического состояния, насаждение не требует СОМ. СКС 1,4

Участковое лесничество	Урочище (дача)	Квартал	Выдел	Площадь выдела, га	Лесопатологический выдел	Площадь лесопатологического выдела, га	Вид мероприятия	Рекомендуемый срок проведения мероприятия
Селинское	0	99	23	70,6	1	70,6		

Дата проведения обследования

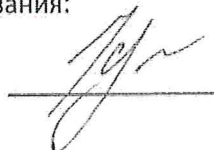
04 10 2023

Дата составления документа

20 11 2023

Исполнитель работ по проведению лесопатологического обследования:

Инженер-лесопатолог КОГКУ "Кировлесцентр" Усатов Е.А.



1. Визуальное (рекогносцировочное) лесопатологическое обследование кв.

110

выд. 55

Наземное Дистанционное

1.1 На площади 12 га фактическая таксационная характеристика лесного насаждения соответствует (не соответствует) таксационному описанию (нужное подчеркнуть).

Причины несоответствия: Давность лесоустройства

Ведомость участков с выявленными несоответствиями приведена в приложении 1 к Акту.

1.2. Лесные насаждения с нарушенной и утраченной устойчивостью выявлены на площади га:

Участковое лесничество	Урочище (дача)	Квартал	Выдел	Площадь, га		Причина ослабления повреждения
				с нарушенной устойчивостью	с утраченной устойчивостью	
1	2	3	4	5	6	7
Итого						

Состояние обследованных лесных насаждений приведено в приложениях 1.1 ---1.4 к Акту в зависимости от метода проведения ЛПО

1.3 В обследованных лесных насаждениях прогнозируется:

Прогноз	Площадь, га
1	2
Ослабление лесных насаждений	(---)
Усыхание лесных насаждений различной степени	(---)
Развитие очагов вредных организмов	(---)

1.4. Обнаружено загрязнение лесного участка отходами и выбросами:

Промышленными

Бытовыми

Вид загрязнения	Размеры загрязнения			Объем, кубм	Площадь загрязнения, га
	длина, м	ширина, м	высота, м		
1	2	3	4	5	6

ЗАКЛЮЧЕНИЕ

Оценка текущего санитарного и лесопатологического состояния лесных насаждений, назначенные профилактические мероприятия по защите лесов, заключение о необходимости проведения инструментального ЛПО

Проведено переобследование назначенных ранее санитарно-оздоровительных мероприятий Кв. 110 выд. 55 в 2013 году была назначена Сплошная санитарная рубка на площади 0,1 га причина Ветровал 2012 год

По результатам визуального обследования санитарного и лесопатологического состояния, насаждение не требует СОМ. СКС 1,2

Участковое лесничество	Урочище (дача)	Квартал	Выдел	Площадь выдела, га	Лесопатологический выдел	Площадь лесопатологического выдела, га	Вид мероприятия	Рекомендуемый срок проведения мероприятия
Селинское	0	110	55	12	1	12		

Дата проведения обследования

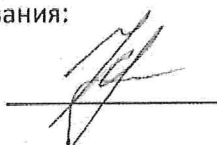
04 10 2023

Дата составления документа

20 11 2023

Исполнитель работ по проведению лесопатологического обследования:

Инженер-лесопатолог КОГКУ "Кировлесцентр" Усатов Е.А.



1. Визуальное (рекогносцировочное) лесопатологическое обследование кв.

110

выд. 58

Наземное Дистанционное

1.1 На площади 2,9 га фактическая таксационная характеристика лесного насаждения

Соответствует (не соответствует) таксационному описанию (нужное подчеркнуть).

Причины несоответствия: Давность лесоустройства

Ведомость участков с выявленными несоответствиями приведена в приложении 1 к Акту.

га:

1.2. Лесные насаждения с нарушенной и утраченной устойчивостью выявлены на площади

Участковое лесничество	Урочище (дача)	Квартал	Выдел	Площадь, га		Причина ослабления повреждения
				с нарушенной устойчивостью	с утраченной устойчивостью	
1	2	3	4	5	6	7
Итого						

Состояние обследованных лесных насаждений приведено в приложениях 1.1 ---1.4 к Акту в зависимости от метода проведения ЛПО

1.3 В обследованных лесных насаждениях прогнозируется:

Прогноз	Площадь, га
1	2
Ослабление лесных насаждений	(---)
Усыхание лесных насаждений различной степени	(---)
Развитие очагов вредных организмов	(---)

1.4. Обнаружено загрязнение лесного участка отходами и выбросами:

Промышленными

Бытовыми

Вид загрязнения	Размеры загрязнения			Объем, кубм	Площадь загрязнения, га
	длина, м	ширина, м	высота, м		
1	2	3	4	5	6

ЗАКЛЮЧЕНИЕ

Оценка текущего санитарного и лесопатологического состояния лесных насаждений, назначенные профилактические мероприятия по защите лесов, заключение о необходимости проведения инструментального ЛПО

Проведено переобследование назначенных ранее санитарно-оздоровительных мероприятий Кв. 110 выд. 58 в 2013 году была назначена Сплошная санитарная рубка на площади 0,5 га причина Ветровал 2012 год

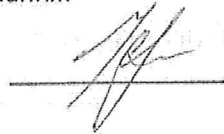
По результатам визуального обследования санитарного и лесопатологического состояния, насаждение не требует СОМ. СКС

Участковое лесничество	Урочище (дача)	Квартал	Выдел	Площадь выдела, га	Лесопатологический выдел	Площадь лесопатологического выдела, га	Вид мероприятия	Рекомендуемый срок проведения мероприятия
Селинское	0	110	58	9,8	1	2,9		

Дата проведения обследования
 Дата составления документа

Исполнитель работ по проведению лесопатологического обследования:

Инженер-лесопатолог КОГКУ "Кировлесцентр" Усатов Е.А.



1. Визуальное (рекогносцировочное) лесопатологическое обследование кв.

111

выд. 28

Наземное Дистанционное

1.1 На площади 0,9 га фактическая таксационная характеристика лесного насаждения соответствует (не соответствует) таксационному описанию (нужное подчеркнуть).
 Причины несоответствия: Давность лесоустройства

Ведомость участков с выявленными несоответствиями приведена в приложении 1 к Акту.

1.2. Лесные насаждения с нарушенной и утраченной устойчивостью выявлены на площади

га:

Участковое лесничество	Урочище (дача)	Квартал	Выдел	Площадь, га		Причина ослабления повреждения
				с нарушенной устойчивостью	с утраченной устойчивостью	
1	2	3	4	5	6	7
Итого						

Состояние обследованных лесных насаждений приведено в приложениях 1.1 ---1.4 к Акту в зависимости от метода проведения ЛПО

1.3 В обследованных лесных насаждениях прогнозируется:

Прогноз	Площадь, га
1	2
Ослабление лесных насаждений	(---)
Усыхание лесных насаждений различной степени	(---)
Развитие очагов вредных организмов	(---)

1.4. Обнаружено загрязнение лесного участка отходами и выбросами:

Промышленными

Бытовыми

Вид загрязнения	Размеры загрязнения			Объём, кубм	Площадь загрязнения, га
	длина, м	ширина, м	высота, м		
1	2	3	4	5	6

ЗАКЛЮЧЕНИЕ

Оценка текущего санитарного и лесопатологического состояния лесных насаждений, назначенные профилактические мероприятия по защите лесов, заключение о необходимости проведения инструментального ЛПО

Проведено переобследование назначенных ранее санитарно-оздоровительных мероприятий Кв. 111 выд. 28 в 2014 году была назначена Выборочная санитарная рубка на площади 0,9 га причина Засуха 2010 год

По результатам визуального обследования санитарного и лесопатологического состояния, насаждение не требует СОМ. СКС

Участковое лесничество	Урочище (дача)	Квартал	Выдел	Площадь выдела, га	Лесопатологический выдел	Площадь лесопатологического выдела, га	Вид мероприятия	Рекомендуемый срок проведения мероприятия
Селинское	0	111	28	0,9	1	0,9		

Дата проведения обследования

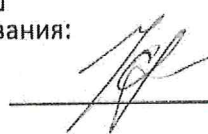
04 10 2023

Дата составления документа

20 11 2023

Исполнитель работ по проведению лесопатологического обследования:

Инженер-лесопатолог КОГКУ "Кировлесцентр" Усатов Е.А.



1. Визуальное (рекогносцировочное) лесопатологическое обследование кв.

111

выд. 41

Наземное Дистанционное

1.1 На площади 8,6 га фактическая таксационная характеристика лесного насаждения соответствует (не соответствует) таксационному описанию (нужное подчеркнуть).
 Причины несоответствия: Давность лесоустройства

Ведомость участков с выявленными несоответствиями приведена в приложении 1 к Акту.

1.2. Лесные насаждения с нарушенной и утраченной устойчивостью выявлены на площади га:

Участковое лесничество	Урочище (дача)	Квартал	Выдел	Площадь, га		Причина ослабления повреждения
				с нарушенной устойчивостью	с утраченной устойчивостью	
1	2	3	4	5	6	7
Итого						

Состояние обследованных лесных насаждений приведено в приложениях 1.1 ---1.4 к Акту в зависимости от метода проведения ЛПО

1.3 В обследованных лесных насаждениях прогнозируется:

Прогноз	Площадь, га
1	2
Ослабление лесных насаждений	(---)
Усыхание лесных насаждений различной степени	(---)
Развитие очагов вредных организмов	(---)

1.4. Обнаружено загрязнение лесного участка отходами и выбросами:

Промышленными

Бытовыми

Вид загрязнения	Размеры загрязнения			Объем, кубм	Площадь загрязнения, га
	длина, м	ширина, м	высота, м		
1	2	3	4	5	6

ЗАКЛЮЧЕНИЕ

Оценка текущего санитарного и лесопатологического состояния лесных насаждений, назначенные профилактические мероприятия по защите лесов, заключение о необходимости проведения инструментального ЛПО

Проведено переобследование назначенных ранее санитарно-оздоровительных мероприятий Кв. 111 выд. 41 в 2014 году была назначена Выборочная санитарная рубка на площади 8,6 га причина Засуха 2010 год

По результатам визуального обследования санитарного и лесопатологического состояния, насаждение не требует СОМ. СКС 1,3

Участковое лесничество	Урочище (дача)	Квартал	Выдел	Площадь выдела, га	Лесопатологический выдел	Площадь лесопатологического выдела, га	Вид мероприятия	Рекомендуемый срок проведения мероприятия
Селинское	0	111	41	8,6	1	8,6		

Дата проведения обследования

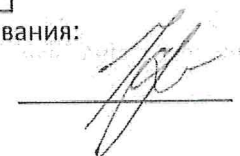
04 10 2023

Дата составления документа

20 11 2023

Исполнитель работ по проведению лесопатологического обследования:

Инженер-лесопатолог КОГКУ "Кировлесцентр" Усатов Е.А.



1. Визуальное (рекогносцировочное) лесопатологическое обследование кв.

97

выд. 23

Наземное * Дистанционное

1.1 На площади 55 га фактическая таксационная характеристика лесного насаждения соответствует не соответствует таксационному описанию (нужное подчеркнуть).
 Причины несоответствия: Давность лесоустройства

Ведомость участков с выявленными несоответствиями приведена в приложении 1 к Акту.

1.2. Лесные насаждения с нарушенной и утраченной устойчивостью выявлены на площади га:

Участковое лесничество	Урочище (дача)	Квартал	Выдел	Площадь, га		Причина ослабления повреждения
				с нарушенной устойчивостью	с утраченной устойчивостью	
1	2	3	4	5	6	7
Итого						

Состояние обследованных лесных насаждений приведено в приложениях 1.1 ---1.4 к Акту в зависимости от метода проведения ЛПО

1.3 В обследованных лесных насаждениях прогнозируется:

Прогноз	Площадь, га
1	2
Ослабление лесных насаждений	(---)
Усыхание лесных насаждений различной степени	(---)
Развитие очагов вредных организмов	(---)

1.4. Обнаружено загрязнение лесного участка отходами и выбросами: Промышленными
 Бытовыми

Вид загрязнения	Размеры загрязнения			Объём, кубм	Площадь загрязнения, га
	длина, м	ширина, м	высота, м		
1	2	3	4	5	6


ЗАКЛЮЧЕНИЕ

Оценка текущего санитарного и лесопатологического состояния лесных насаждений, назначенные профилактические мероприятия по защите лесов, заключение о необходимости проведения инструментального ЛПО

По результатам визуального обследования санитарного и лесопатологического состояния, насаждение не требует СОМ. СКС 1,3

Участковое лесничество	Урочище (дача)	Квартал	Выдел	Площадь выдела, га	Лесопатологический выдел	Площадь лесопатологического выдела, га	Вид мероприятия	Рекомендуемый срок проведения мероприятия
Селинское	0	97	23	55	1	55		

Дата проведения обследования 04 10 2023
 Дата составления документа 20 11 2023

Исполнитель работ по проведению лесопатологического обследования:
 Инженер-лесопатолог КОГКУ "Кировлесцентр" Усатов Е.А. 

1. Визуальное (рекогносцировочное) лесопатологическое обследование кв.

97

выд. 44

Наземное Дистанционное

1.1 На площади га фактическая таксационная характеристика лесного насаждения

Соответствует (не соответствует) таксационному описанию(нужное подчеркнуть).

Причины несоответствия: Давность лесоустройства

Ведомость участков с выявленными несоответствиями приведена в приложении 1 к Акту.

га:

Участковое лесничество	Урочище (дача)	Квартал	Выдел	Площадь, га		Причина ослабления повреждения
				с нарушенной устойчивостью	с утраченной устойчивостью	
1	2	3	4	5	6	7
Итого						

Состояние обследованных лесных насаждений приведено в приложениях 1.1 ---1.4 к Акту в зависимости от метода проведения ЛПО

1.3 В обследованных лесных насаждениях прогнозируется:

Прогноз	Площадь, га
1	2
Ослабление лесных насаждений	(---)
Усыхание лесных насаждений различной степени	(---)
Развитие очагов вредных организмов	(---)

1.4. Обнаружено загрязнение лесного участка отходами и выбросами:

Промышленными
Бытовыми

Вид загрязнения	Размеры загрязнения			Объем, кубм	Площадь загрязнения, га
	длина, м	ширина, м	высота, м		
1	2	3	4	5	6

ЗАКЛЮЧЕНИЕ

Оценка текущего санитарного и лесопатологического состояния лесных насаждений, назначенные профилактические мероприятия по защите лесов, заключение о необходимости проведения инструментального ЛПО

По результатам визуального обследования санитарного и лесопатологического состояния, насаждение не требует СОМ. СКС

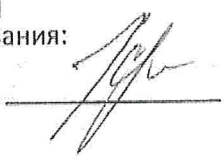
Участковое лесничество	Урочище (дача)	Квартал	Выдел	Площадь выдела, га	Лесопатологический выдел	Площадь лесопатологического выдела, га	Вид мероприятия	Рекомендуемый срок проведения мероприятия
Селинское	0	97	44	13	1	13		

Дата проведения обследования

Дата составления документа

Исполнитель работ по проведению лесопатологического обследования:

Инженер-лесопатолог КОГКУ "Кировлесцентр" Усатов Е.А.



1. Визуальное (рекогносцировочное) лесопатологическое обследование кв.

97

выд. 49

Наземное Дистанционное

1.1 На площади га фактическая таксационная характеристика лесного насаждения соответствует (не соответствует) таксационному описанию (нужное подчеркнуть).

Причины несоответствия: Давность лесоустройства

Ведомость участков с выявленными несоответствиями приведена в приложении 1 к Акту.

1.2. Лесные насаждения с нарушенной и утраченной устойчивостью выявлены на площади га:

Участковое лесничество	Урочище (дача)	Квартал	Выдел	Площадь, га		Причина ослабления повреждения
				с нарушенной устойчивостью	с утраченной устойчивостью	
1	2	3	4	5	6	7
Итого						

Состояние обследованных лесных насаждений приведено в приложениях 1.1 ---1.4 к Акту в зависимости от метода проведения ЛПО

1.3 В обследованных лесных насаждениях прогнозируется:

Прогноз	Площадь, га
1	2
Ослабление лесных насаждений	(---)
Усыхание лесных насаждений различной степени	(---)
Развитие очагов вредных организмов	(---)

1.4. Обнаружено загрязнение лесного участка отходами и выбросами:

Промышленными

Бытовыми

Вид загрязнения	Размеры загрязнения			Объем, кубм	Площадь загрязнения, га
	длина, м	ширина, м	высота, м		
1	2	3	4	5	6

ЗАКЛЮЧЕНИЕ

Оценка текущего санитарного и лесопатологического состояния лесных насаждений, назначенные профилактические мероприятия по защите лесов, заключение о необходимости проведения инструментального ЛПО

По результатам визуального обследования санитарного и лесопатологического состояния, насаждение не требует СОМ. СКС

Участковое лесничество	Урочище (дача)	Квартал	Выдел	Площадь выдела, га	Лесопатологический выдел	Площадь лесопатологического выдела, га	Вид мероприятия	Рекомендуемый срок проведения мероприятия
Селинское	0	97	49	10	1	10		

Дата проведения обследования

04 10 2023

Дата составления документа

20 11 2023

Исполнитель работ по проведению лесопатологического обследования:

Инженер-лесопатолог КОГКУ "Кировлесцентр" Усатов Е.А.



Ведомость лесных участков с выявленными несоответствиями таксационным описанием

Субъект Российской Федерации Кировская область Лесничество

Кильмезское

Участковое лесничество
Урочище(лесная дача)

Селинское

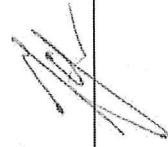
1 Год проведения лесоустройства	2 Номер квартала	3 Номер выдела	4 Площадь выдела, га	5 Целевое назначение лесов	6 Категория защитных лесов	7 ОЗУ	8 Источник данных	9 Номер лесопатологического выдела	10 Площадь лесопатологического выдела	Таксационная характеристика										Заложено пробных	
										11 Состав	12 Порода	13 Возраст, лет	14 Средняя высота, м	15 Средний диаметр, см	16 Тип леса	17 Плотота	18 Бонитет	19 Запас, куб. м/га	20 Количество, шт	21 Общая площадь	
2016	99	23 (30)	70,6	Эксплуатационные			ТО	1	70,6	10 С	С	5	1		БА2	0,4	2	4	+ 10 сухост ой 10		21
										ед.д.	0										
										10 С	С	70	19	20							
											0										
											0										
2016	99	23 (30)	70,6	Эксплуатационные			Ф	1	70,6	10 С	С	5	2	2	БА2	0,4	3	10			
										ед.д.	0										
										10 С	С	70	19	20							
											0										
											0										

Условные обозначения:

ТО - таксационные описания

Ф - фактическая характеристика лесного насаждения

Исполнитель работ по проведению лесопатологического обследования: ФИО Усатов Е.А. Подпись



1	2	3	4	5	6	7	8	9	10	Таксационная характеристика										Заложено пробных	
										11	12	13	14	15	16	17	18	19	20	21	
2003	111	28	0,9	Целевое Эксплуатируемые	Категория защитных лесов	7	8	1	0,9	Выдела лесопатологического выдела	11	12	13	14	15	16	17	18	19	20	21
											Состав	Порода	Возраст, лет	Средняя высота, м	Средний диаметр, см	Тип леса	Полнота	Бонитет	Запас, куб. м/га	Количество, шт	Общая площадь
											8 Oc	0	15	7	4	ЧВ3	0,8	2	40		
											2 Б	Б		6	4						
											С	С									
											ед.д	0									
											6 Oc	Ос	70	19	22						
											3 Б	Б		18	18						
											1 С	С		19	22	МЧВ3	0,7	2	250		
											4 С	С	75	22	24						
2003	111	41	8,6	Эксплуатируемые	Уч-ки леса в радиусе 1 км вокруг населен. пунктов	ТО	1	8,6	Выдела лесопатологического выдела	9	11	12	13	14	15	16	17	18	19	20	21
											Состав	Порода	Возраст, лет	Средняя высота, м	Средний диаметр, см	Тип леса	Полнота	Бонитет	Запас, куб. м/га	Количество, шт	Общая площадь
											4 С	С	85	23	24	МЧВ3	0,8	2	290		
											1 Е	Е		20	20						
											5 Б	Б		23	20						
												0									
												0									
												0									
												0									
												0									

Исполнитель работ по проведению лесопатологического обследования: ФИО Усатов Е.А. Подпись _____

Абрис участка леса

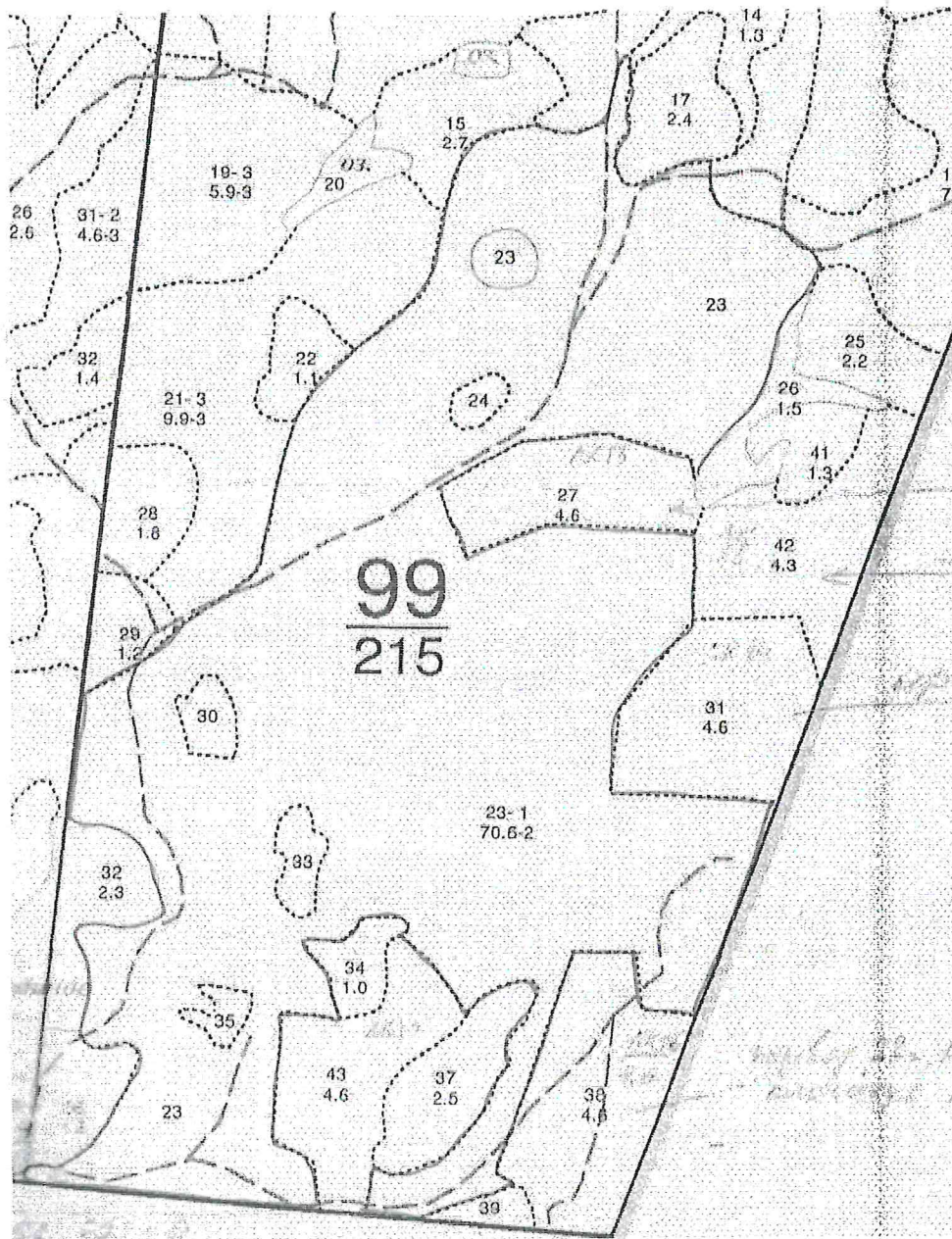
в кв. **99** выд. **23** лесопатологический выдел **1** **Кильмезское** лесничество

Площадь **70,6** га

Селинское участковое лесничество

0 Урочище(лесная дача)

Масштаб 1:10000



Условные обозначения:

участок, намечаемый в сплошную санитарную рубку/ без назначения

Исполнитель работ по проведению лесопатологического исследования:

ФИО Усатов Е.А.
Дата составления документа

Подпись
20 11 2023

Абрис участка леса

в кв. 110 выд. 55 лесопатологический выдел 1

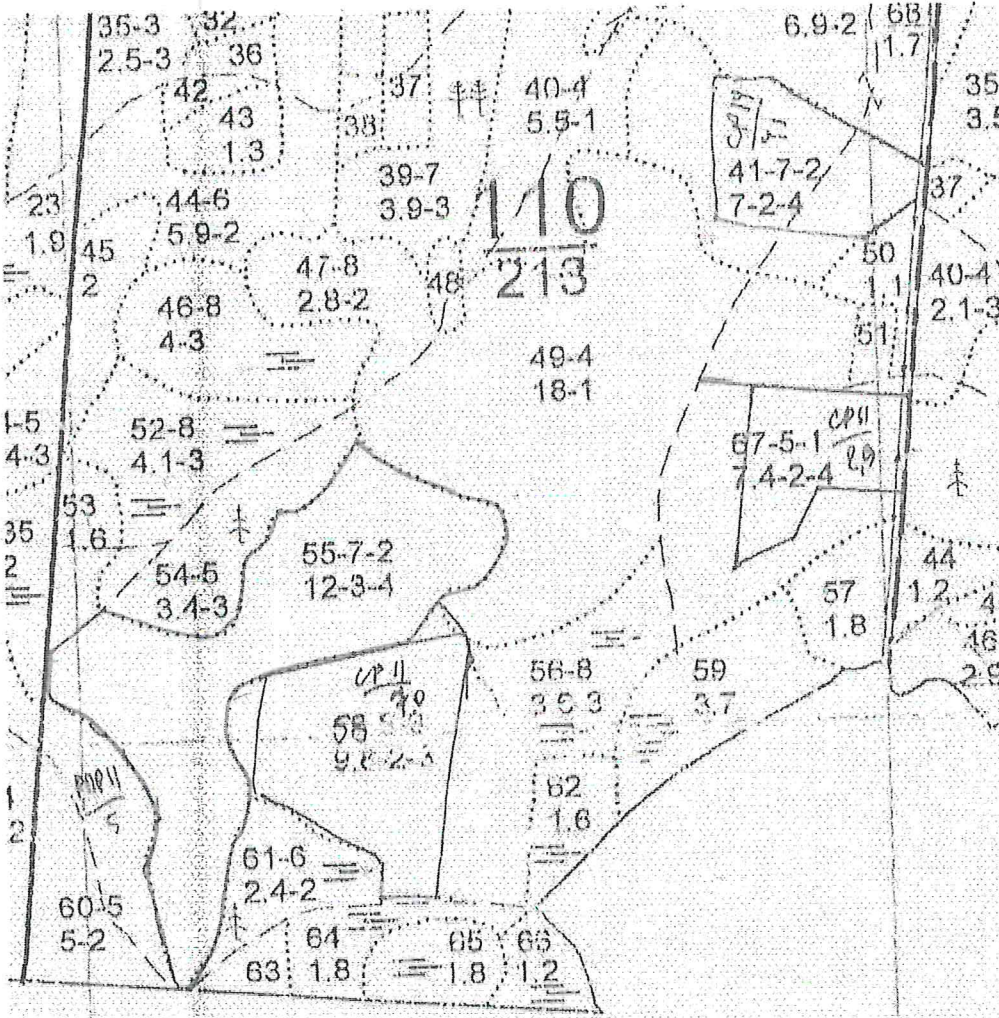
Кильмезское лесничество

Площадь 12,0 га

Селинское участковое лесничество

0 Урочище(лесная дача)

Масштаб 1:10000



Условные обозначения:

участок, намечаемый в сплошную санитарную рубку/ без назначения

Исполнитель работ по проведению лесопатологического исследования:

ФИО Усатов Е.А.

Подпись

Дата составления документа

20 11 2023

Абрис участка леса

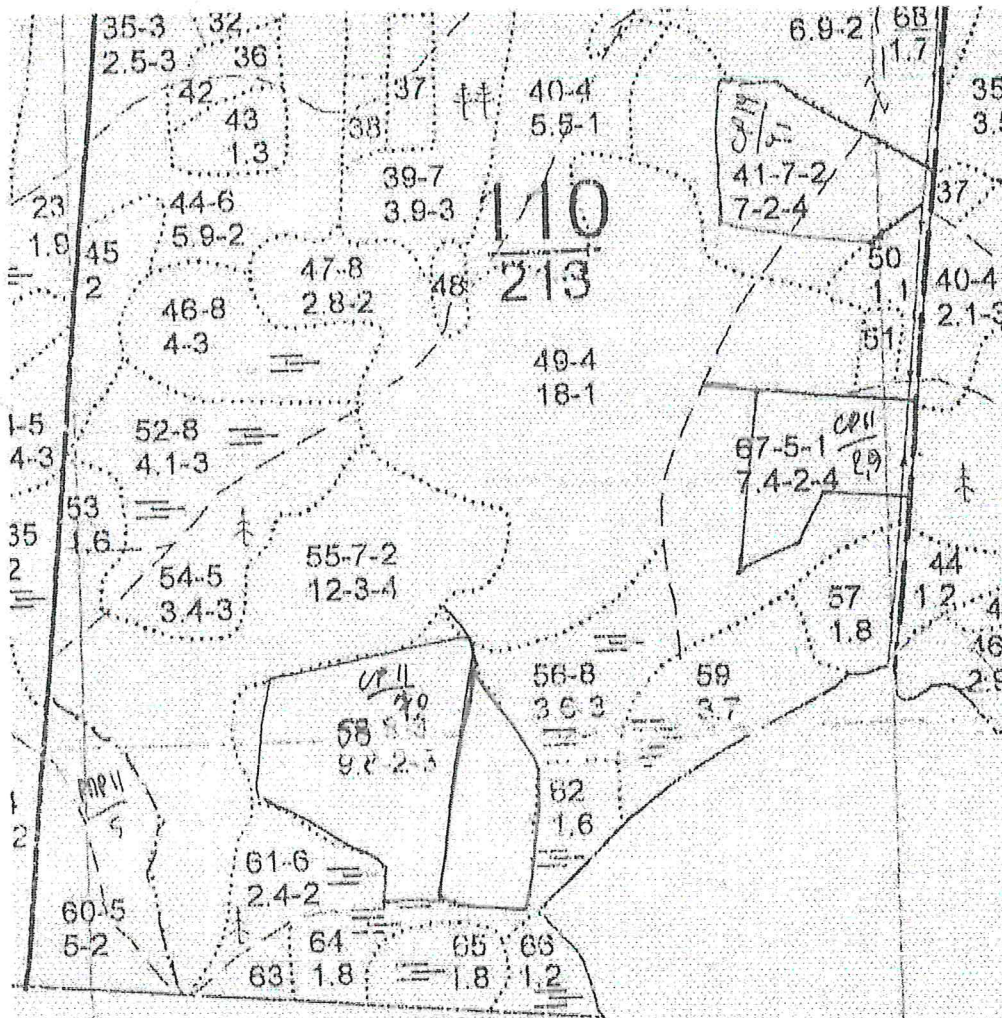
в кв. 110 вид. 58 лесопатологический выдел 1 Кильмезское лесничество

Площадь 2,9 га

Селинское участковое лесничество

0 Урочище(лесная дача)

Масштаб 1:10000



Условные обозначения:

участок, намечаемый в сплошную санитарную рубку/ без назначения

Исполнитель работ по проведению лесопатологического исследования:

ФИО Усатов Е.А.

Подпись

Дата составления документа

20 11 2023

Абрис участка леса

в кв. 111 вид. 28 лесопатологический выдел 1

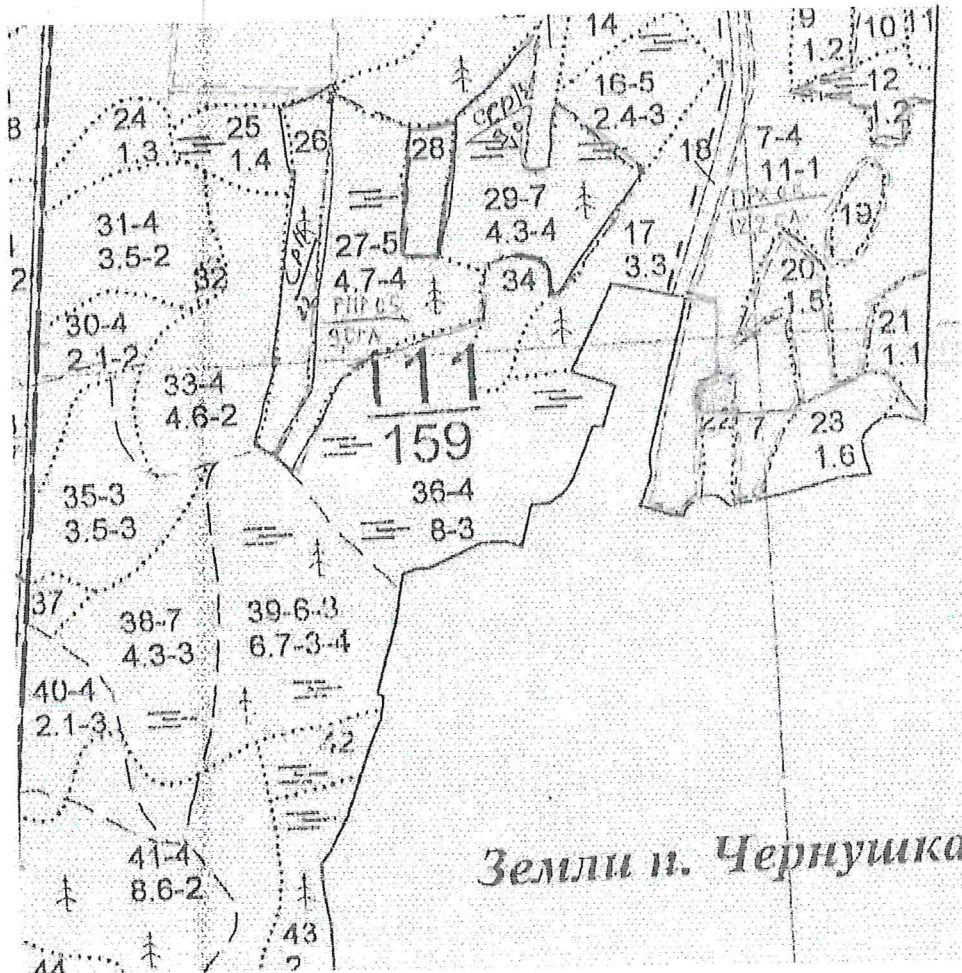
Кильмезское лесничество

Площадь 0,9 га

Селинское участковое лесничество

0 Урочище(лесная дача)

Масштаб 1:10000



Условные обозначения:

участок, намечаемый в сплошную санитарную рубку/ без назначения

Исполнитель работ по проведению лесопатологического исследования:

ФИО Усатов Е.А.

Подпись

Дата составления документа

20 11 2023

Абрис участка леса

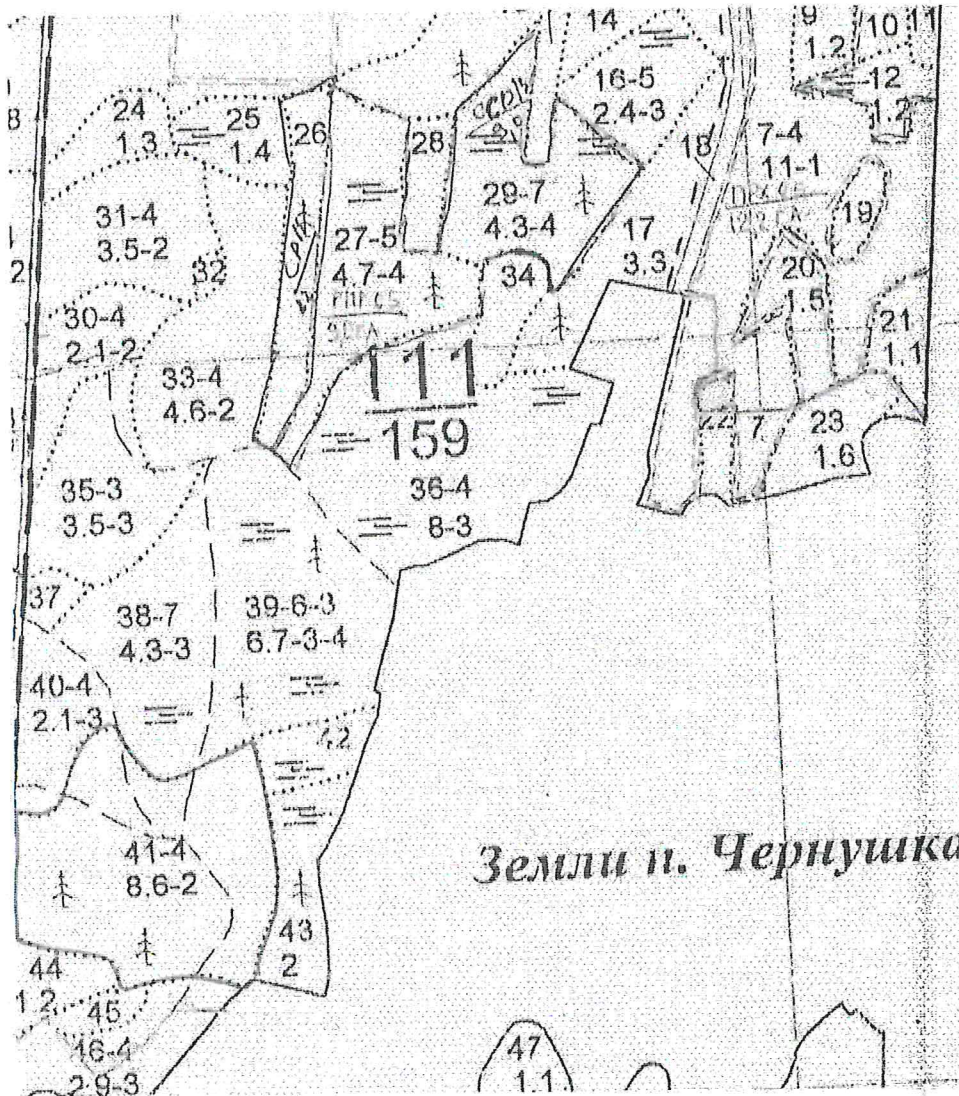
в кв. **111** выд. **41** лесопатологический выдел **1** **Кильмезское** лесничество

Площадь **8,6** га

Селинское участковое лесничество

0 Урочище(лесная дача)

Масштаб 1:10000



Условные обозначения:

участок, намечаемый в сплошную санитарную рубку/ без назначения

Исполнитель работ по проведению лесопатологического исследования:

ФИО Усатов Е.А.

Подпись

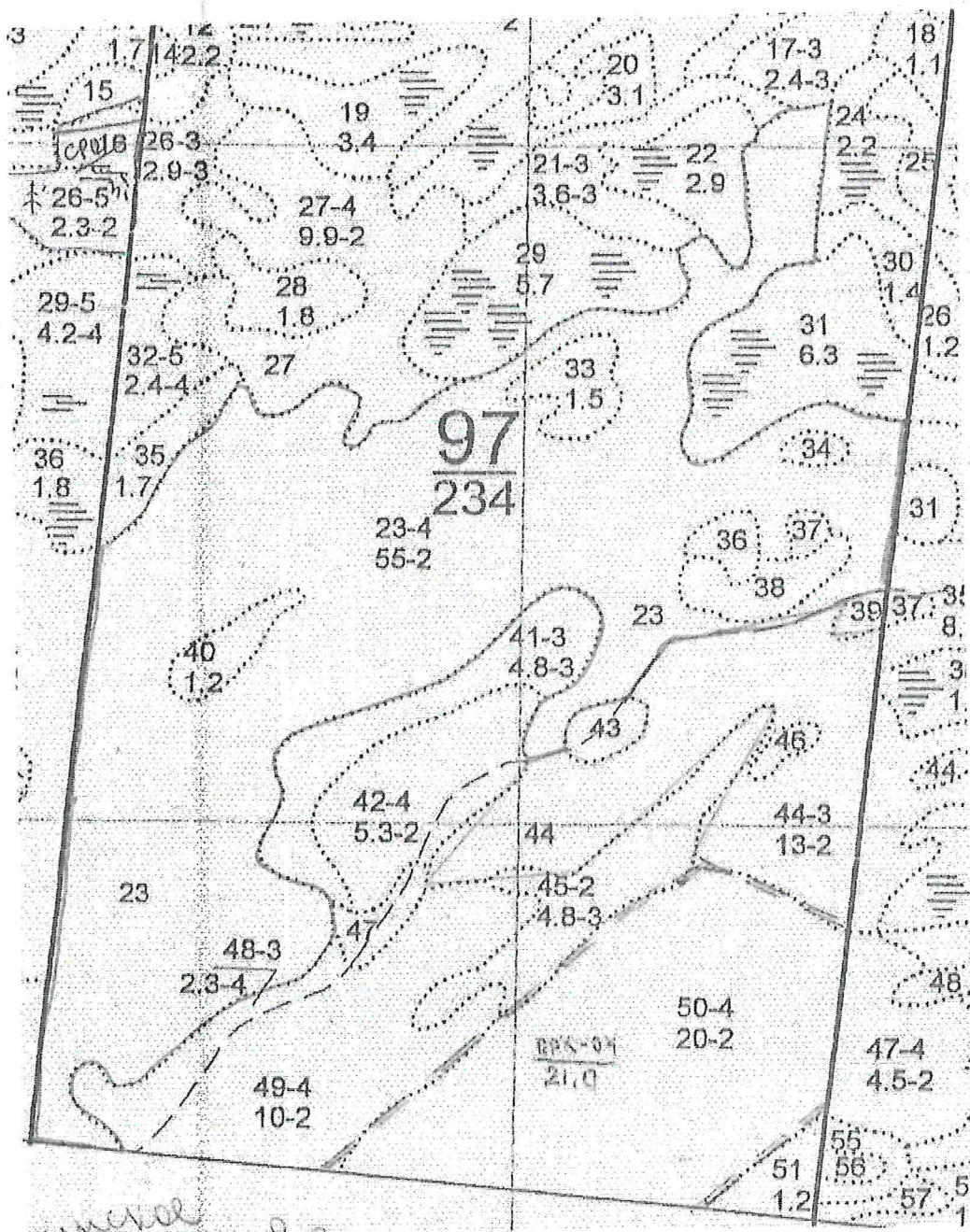
Дата составления документа

20 11 2023

Абрис участка леса

в кв. **97** выд. **23** лесопатологический выдел **1** **Кильмезское** лесничество
Площадь **55,0** га
Селинское участковое лесничество
0 Урочище(лесная дача)

Масштаб 1:10000



Условные обозначения:

участок, намечаемый в сплошную санитарную рубку/ без назначения

Исполнитель работ по проведению лесопатологического исследования:

ФИО Усатов Е.А.
Дата составления документа

Подпись
20 11 2023

Абрис участка леса

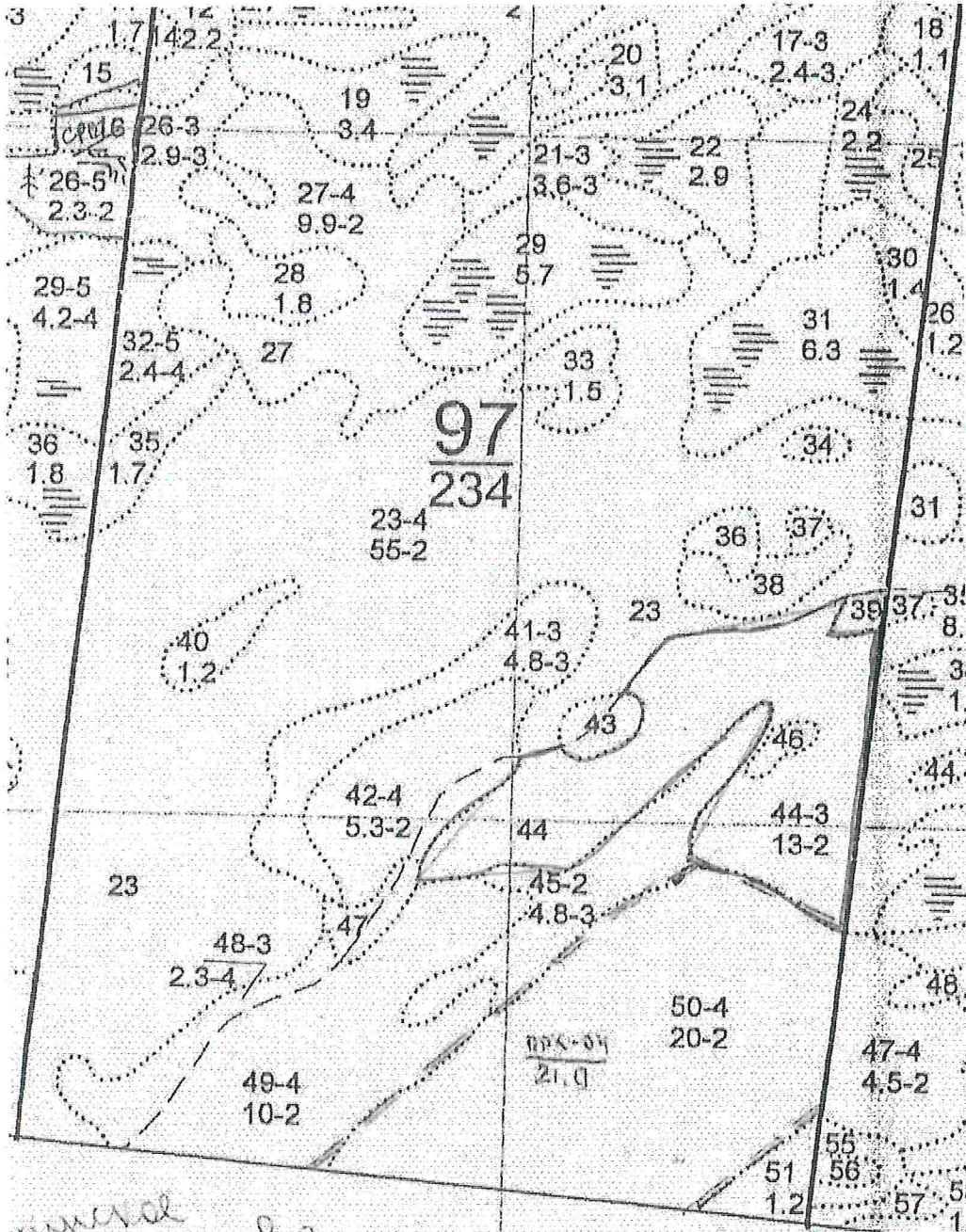
в кв. выд. лесопатологический выдел лесничество

Площадь га

участковое лесничество

Урочище(лесная дача)

Масштаб 1:10000



Условные обозначения:

участок, намечаемый в сплошную санитарную рубку/ без назначения

Исполнитель работ по проведению лесопатологического исследования:

ФИО Усатов Е.А.

Дата составления документа

Подпись

Абрис участка леса

в кв. **97** выд. **49** лесопатологический выдел **1**

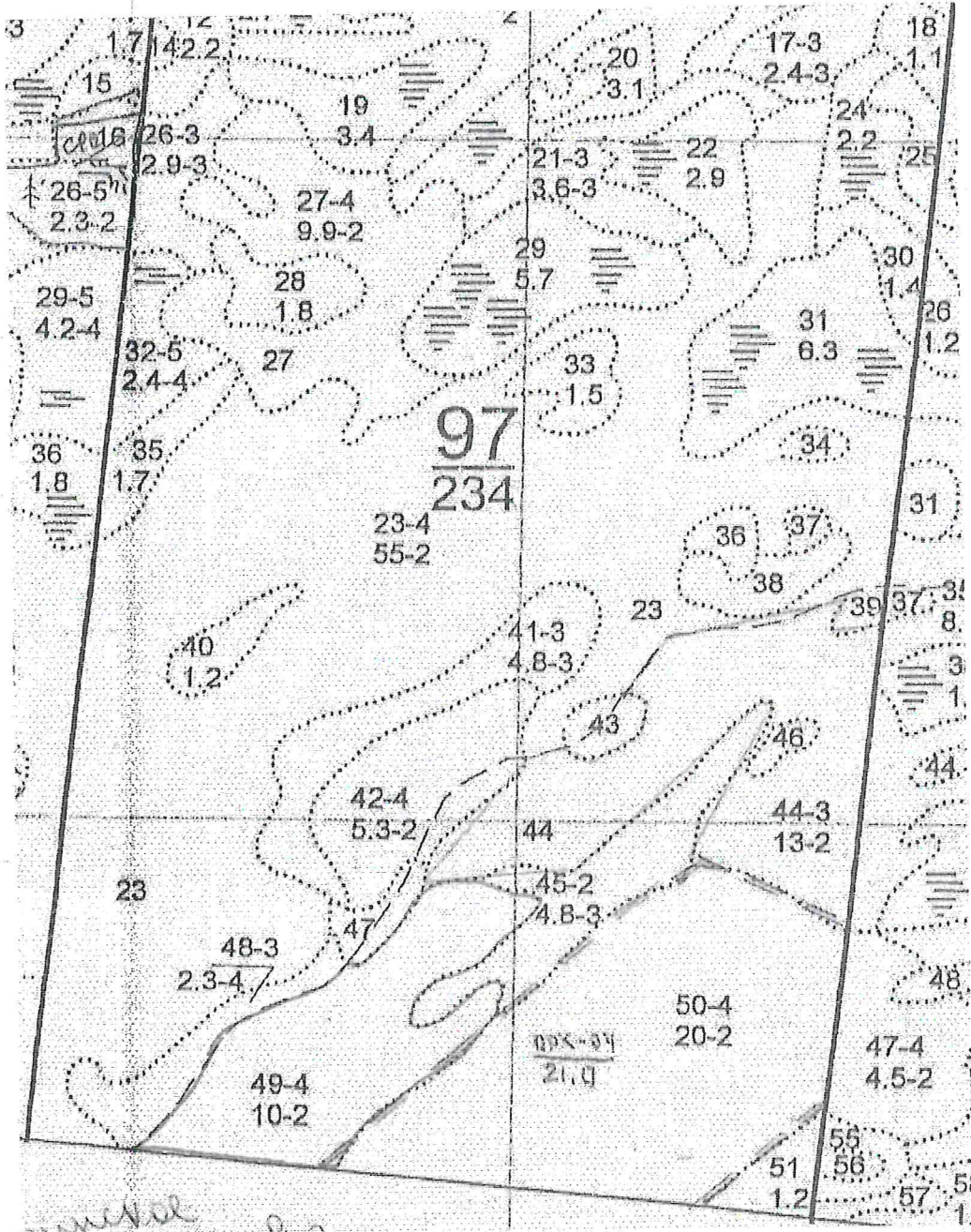
Кильмезское лесничество

Площадь **10,0** га

Селинское участковое лесничество

0 Урочище(лесная дача)

Масштаб 1:10000



Условные обозначения:

участок, намечаемый в сплошную санитарную рубку/ без назначения

Исполнитель работ по проведению лесопатологического исследования:

ФИО Усатов Е.А.
Дата составления документа

Подпись
20 11 2023

Приложение "4"
к акту лесопатологического обследования

Фотофиксация	Селинское		участковое лесничество
	0		
квартал	99	выдел 23	Лесопатологический выдел 1



Широта: 56.993969
Долгота: 50.854242
Время: 04/10/2023 11:49
Описание: СУ кв 99 выд 23

Powered by NoteCam



Широта: 57.002782
Долгота: 50.863965
Время: 04/10/2023 11:53
Описание: СУ кв 99 выд 23(1)

Powered by NoteCam

Исполнитель работ по проведению лесопатологического обследования:

Инженер-лесопатолог КОГКУ "Кировлесцентр" Усатов Е.А.

Приложение "4"
к акту лесопатологического обследования

Фотофиксация	Селинское		участковое лесничество
	0		
квартал	110	выдел	55
	Лесопатологический выдел		1



Исполнитель работ по проведению лесопатологического обследования:

Инженер-лесопатолог КОГКУ "Кировлесцентр" Усатов Е.А. _____

Приложение "4"
к акту лесопатологического обследования

Фотофиксация	Селинское		участковое лесничество
	0		
квартал	110	выдел 58	
	Лесопатологический выдел		1



Исполнитель работ по проведению лесопатологического обследования:

Инженер-лесопатолог КОГКУ "Кировлесцентр" Усатов Е.А.

Приложение "4"
к акту лесопатологического обследования

Фотофиксация

Селинское		участковое лесничество урочище(лесная дача)
0		
квартал	111 выдел	28
Лесопатологический выдел		1



Исполнитель работ по проведению лесопатологического обследования:

Инженер-лесопатолог КОГКУ "Кировлесцентр" Усатов Е.А.

Фотофиксация квартал	Селинское		участковое лесничество урочище(лесная дача)
	0		
	111	выдел 41	
	Лесопатологический выдел		1



Исполнитель работ по проведению лесопатологического обследования

Инженер-лесопатолог КОГКУ "Кировлесцентр" Усатов Е.А.

№ выдела	Площадь	Состав, подрост, подлесок, покров, почва, рельеф, особенности выдела. Отметка о порослевом проросх. Наименование катогорий нецелев. земель. Хар. лесных культур. Категория выдела	Ярост	Высота	Элемент леса	Возраст	Высота от основания	Диаметр	Класс	Группы	Бонитет	Тип леса	Плотность	Запас сырья		Класс	Запас на выделе, кубм				Хозяйственные мероприятия
														на 1 га	на выдел		с	сухостоя (ста-ного)	редки	сидни	

22 1.1 10С+Б 1 10 10С 35 10 10 2 2 3 Б А2
 подлесок: МЖ Средний

23 70.6 10С 1 1 10С 5 1 1 1 2 3 Б А2
 Единичные деревья 9 19 10С 70 19 20 10
 706 1412
 Мю 2016

24 0.4 Болото 0
 подлесок: МЖ Редкий
 Особенности: Состав неоднородный, Полнота неравномерная

25 2.2 Болото 0
 Болота, Переходное, Осоко-Сфагновое

26 1.5 Болото 0
 Болота, Переходное, Осоко-Сфагновое, Береза, % зарастания - 30

27 4.6 Культура несомкнувшаяся 4 10С 3 0 1 Б А2
 Несомян. к. непокр. пл.

28 1.8 8С2Б 1 20 8С 65 20 20 4 5 2 Б 0.6 190 342 274 2
 68 2
 Культура, год создания л/к - 2013, Вешанка борозд., Посадка ручная, состояние - Удовлетворительные

29 1.2 6Б10С3С 1 22 6Б 70 22 22 7 6 2 МБ 0.3 80 96 58 2
 подросст: 10Е; (20); 1.5 м; 1 тыс шт/га подлесок: МЖ Редкий

30 0.6 Болото 0
 подросст: 10Е; (20); 1.5 м; 2 тыс шт/га подлесок: МЖ Редкий

31 4.6 10С 1 10С 2 0 2 Б 90 А2
 Болота, Переходное, Осоко-Сфагновое
 Культура несомкнувшаяся

32 2.3 Озеро 0
 Культура, год создания л/к - 2014, Вешанка борозд., Посадка ручная, состояние - Удовлетворительные

Уход за культ. руч.
 Категория защит. лесов
 Эксплуатационные леса

Копия выдана
 А.А. Карамов И.К.

Сплошная рубка (100%)
 Содейств. сохр. подр.

Квартал 99

47 2.0 5Б30С2Б+С
 ПОДРОСТ: 10Б (10) 1,0 М, 2,0 ТМО, ШТ/ГА
 СЕЛЕКЦИОННАЯ ОЦЕНКА: НОРМАЛЬНАЯ
 ОЗУ: УЧ-КН ЛЕСА В РАДИУСЕ 1 КМ ВОКРУГ НАСЕЛЕН. ПУНКТА

Сельское уэ. лес-во кв 110
 17 21 59 29 2
 Эксплуатируемые 4
 Аспунгута-Кох-Фибре
 леса

48 1.5 ПРОГАЛИНА
 ПОДРОСТ: 10Б (15) 1,0 М, 2,0 ТМО, ШТ/ГА
 ОЗУ: УЧ-КН ЛЕСА В РАДИУСЕ 1 КМ ВОКРУГ НАСЕЛЕН. ПУНКТА

1/4 2003
 19 34 612 551 1
 51 2

49 18.0 9С1Б
 ПОДРОСТ: 10Б (10) 1,0 М, 2,0 ТМО, ШТ/ГА
 СЕЛЕКЦИОННАЯ ОЦЕНКА: НОРМАЛЬНАЯ
 ОЗУ: УЧ-КН ЛЕСА В РАДИУСЕ 1 КМ ВОКРУГ НАСЕЛЕН. ПУНКТА

19 23 25 20 2
 52 5 2

50 1.1 5С2Б
 ПОДРОСТ: 10Б (10) 1,0 М, 2,0 ТМО, ШТ/ГА
 СЕЛЕКЦИОННАЯ ОЦЕНКА: НОРМАЛЬНАЯ
 ОЗУ: УЧ-КН ЛЕСА В РАДИУСЕ 1 КМ ВОКРУГ НАСЕЛЕН. ПУНКТА

19 23 25 20 2
 52 5 2

51 1.5 ПРОГАЛИНА
 ПОДРОСТ: 10Б (10) 1,0 М, 2,0 ТМО, ШТ/ГА
 СЕЛЕКЦИОННАЯ ОЦЕНКА: НОРМАЛЬНАЯ
 ОЗУ: УЧ-КН ЛЕСА В РАДИУСЕ 1 КМ ВОКРУГ НАСЕЛЕН. ПУНКТА

17 16 66 46 2
 52 1

52 4.1 7Б30+Б
 ПОДРОСТ: 10Б (20) 2,0 М, 4,0 ТМО, ШТ/ГА
 СЕЛЕКЦИОННАЯ ОЦЕНКА: НОРМАЛЬНАЯ
 ОЗУ: УЧ-КН ЛЕСА В РАДИУСЕ 1 КМ ВОКРУГ НАСЕЛЕН. ПУНКТА

17 20 82 26 2
 53 6 2

53 1.6 8С2Б+ОС
 ПОДРОСТ: 10Б (20) 2,0 М, 4,0 ТМО, ШТ/ГА
 СЕЛЕКЦИОННАЯ ОЦЕНКА: НОРМАЛЬНАЯ
 ОЗУ: УЧ-КН ЛЕСА В РАДИУСЕ 1 КМ ВОКРУГ НАСЕЛЕН. ПУНКТА

19 20 82 26 2
 53 6 2

19 20 82 26 2
 53 6 2

54 3.4 5Б4Б10С+О+Б
 ПОДРОСТ: 10Б (20) 2,0 М, 4,0 ТМО, ШТ/ГА
 СЕЛЕКЦИОННАЯ ОЦЕНКА: НОРМАЛЬНАЯ
 ОЗУ: УЧ-КН ЛЕСА В РАДИУСЕ 1 КМ ВОКРУГ НАСЕЛЕН. ПУНКТА

19 20 82 26 2
 53 6 2

19 20 82 26 2
 53 6 2

55 12.0 6Б30С1С+Б
 ПОДРОСТ: 10Б (20) 2,0 М, 4,0 ТМО, ШТ/ГА
 СЕЛЕКЦИОННАЯ ОЦЕНКА: НОРМАЛЬНАЯ
 ОЗУ: УЧ-КН ЛЕСА В РАДИУСЕ 1 КМ ВОКРУГ НАСЕЛЕН. ПУНКТА

19 15 210 129 2
 55 4

19 15 210 129 2
 55 4

56 3.6 7Б10С2С+Б
 ПОДРОСТ: 10Б (10) 1,0 М, 2,0 ТМО, ШТ/ГА
 СЕЛЕКЦИОННАЯ ОЦЕНКА: НОРМАЛЬНАЯ
 ОЗУ: УЧ-КН ЛЕСА В РАДИУСЕ 1 КМ ВОКРУГ НАСЕЛЕН. ПУНКТА

17 16 56 40 2

Копия
 Копия
 Магнус

ЛЕСНИЧЕСТВО СЕЛИНСКОЕ КД 110 / 1/4 2003 КАТЕГОРИЯ ЗАЩИТНОСТИ ЭКОЛОГАТИВНЫЕ ЛЕСА 2 ГР

1	2	3	4	5	6	7	8	9	10	11	12	13	14	15	16	17	18	19	20	21	22
ПОДРОСТ: 10Б (15)	1,5 м, 2,5	ТНО, Ш/ГА	20	26	С																
ОЗУ: УЧ-КИ ЛЕСА В РАДИУСЕ 1 КМ ВОКРУГ НАСЕЛЕН. ПУНКТА	1	25 Б	75	25	26	8	4	2	МЧ	1,6	17	31	22	2							
ПОДРОСТ: 10Б (15)	1,0 м, 2,0	ТНО, Ш/ГА	21	22	С																
ОЗУ: УЧ-КИ ЛЕСА В РАДИУСЕ 1 КМ ВОКРУГ НАСЕЛЕН. ПУНКТА	1	25 Б	75	25	26	8	4	2	МЧ	1,6	17	167	100	3							
ПОДРОСТ: 10Б (10)	1,0 м, 1,0	ТНО, Ш/ГА	25	25	С																
ОЗУ: УЧ-КИ ЛЕСА В РАДИУСЕ 1 КМ ВОКРУГ НАСЕЛЕН. ПУНКТА	1	24 С	65	24	26	5	4	2	МБ	1,0	38	190	171	1							
ПОДРОСТ: 10Б (10)	1,0 м, 2,0	ТНО, Ш/ГА	25	28	С																
ОЗУ: УЧ-КИ ЛЕСА В РАДИУСЕ 1 КМ ВОКРУГ НАСЕЛЕН. ПУНКТА	1	21 Б	65	22	22	6	3	2	ММ	1,6	15	36	10	2							
ПОДРОСТ: 10Б (22)	4,0 м, 2,0	ТНО, Ш/ГА	150																		
ОЗУ: УЧ-КИ ЛЕСА В РАДИУСЕ 1 КМ ВОКРУГ НАСЕЛЕН. ПУНКТА	1	15 С	42	14	18	4	3	1	МБ												

57	1,6	752001E+C	ПОДРОСТ: 10Б (15) 1,5 м, 2,5 ТНО, Ш/ГА	20	26	С															
			ОЗУ: УЧ-КИ ЛЕСА В РАДИУСЕ 1 КМ ВОКРУГ НАСЕЛЕН. ПУНКТА	1	25 Б	75	25	26	8	4	2	МЧ	1,6	17	31	22	2				
58	1,6	682002D	ПОДРОСТ: 10Б (15) 1,0 м, 2,0 ТНО, Ш/ГА	21	22	С															
			ОЗУ: УЧ-КИ ЛЕСА В РАДИУСЕ 1 КМ ВОКРУГ НАСЕЛЕН. ПУНКТА	1	25 Б	75	25	26	8	4	2	МЧ	1,6	17	167	100	3				
59	3,7	БОЛОТО	ПОДРОСТ: МБ РЕДКИЙ																		
			ОЗУ: УЧ-КИ ЛЕСА В РАДИУСЕ 1 КМ ВОКРУГ НАСЕЛЕН. ПУНКТА	1	24 С	65	24	26	5	4	2	МБ	1,0	38	190	171	1				
60	5,0	9015+E	ПЕРЕХОДНОЕ, ОЗКО-СФАГНОВОЕ																		
			ОЗУ: УЧ-КИ ЛЕСА В РАДИУСЕ 1 КМ ВОКРУГ НАСЕЛЕН. ПУНКТА	1	24 С	65	24	26	5	4	2	МБ	1,0	38	190	171	1				
61	2,4	55100202E+C	ПОДРОСТ: 10Б (10) 1,0 м, 1,0 ТНО, Ш/ГА	25	28	С															
			ОЗУ: УЧ-КИ ЛЕСА В РАДИУСЕ 1 КМ ВОКРУГ НАСЕЛЕН. ПУНКТА	1	21 Б	65	22	22	6	3	2	ММ	1,6	15	36	10	2				
62	1,6	10R+C	ПОДРОСТ: 10Б (22) 4,0 м, 2,0 ТНО, Ш/ГА	150																	
			ОЗУ: УЧ-КИ ЛЕСА В РАДИУСЕ 1 КМ ВОКРУГ НАСЕЛЕН. ПУНКТА	1	15 С	42	14	18	4	3	1	МБ									

Копия берки
Магараев

1	2	3	4	5	6	7	8	9	10	11	12	13	14	15	16	17	18	19	20	21
---	---	---	---	---	---	---	---	---	----	----	----	----	----	----	----	----	----	----	----	----

ПОДРОСТ: 10Е (15) 1,5 м, 2,0 тыс. шт/га
 ПОДЛЕСОК: МЖ РЕДКИЙ
 СЕЛЕКЦИОННАЯ ОЦЕНКА: НОРМАЛЬНЫЕ
 ОЗУ: УЧ-КИ ЛЕСА В РАДИУСЕ 1 КМ ВОКРУГ НАСЕЛЕН. ПУНКТОВ

34	1,1	10НВК	1	1	НВК	5	1	2	5	4	5	ТБ	5	1	1	14	1	14	1	1
35	3,5	КУСТАРНИКИ ЛЕСНЫЕ КУЛЬТУРЫ	1	13	С	47	13	12	3	2	3	Б	19	17	60	60	2			

КУЛЬТУРЫ-57 Г., ВСПАХА ВОРОЗ, ПОСАДКА РУЧНАЯ, СОСТОЯНИЕ ХОРОШЕ
 ОЗУ: УЧ-КИ ЛЕСА В РАДИУСЕ 1 КМ ВОКРУГ НАСЕЛЕН. ПУНКТОВ
 ОЗУ: УЧ-КИ ЛЕСА В РАДИУСЕ 1 КМ ВОКРУГ НАСЕЛЕН. ПУНКТОВ

36	4,3	75201С	1	20	Б	65	20	24	7	4	3	А2	17	16	69	40	3			
37	4	ПРОГАЛИНА	С	13	С	20	24	24				ХДМ				14	1			
38	6,7	45204Б	1	23	Е	115	22	26	6	4	3	ДМ	17	27	181	73	3			

ПОДРОСТ: 10Е (15) 1,5 м, 3,0 тыс. шт/га
 СЕЛЕКЦИОННАЯ ОЦЕНКА: НОРМАЛЬНЫЕ
 ОЗУ: УЧ-КИ ЛЕСА В РАДИУСЕ 1 КМ ВОКРУГ НАСЕЛЕН. ПУНКТОВ
 ЕДИНИЧНЫЕ ДЕРЕВЬЯ

39	2,1	10С	1	17	С	75	17	20	4	2	3	М5	10	31	44	44	1			
40	8,6	4С1Е5Б	1	22	С	130	25	35				Б2								
41	8,6	4С1Е5Б	1	22	С	75	22	24	4	3	2	М4	17	25	215	86	1			
			Б	23	Б	19	20					Б3				22	2			

ПОДРОСТ: 10Е (25) 2,0 м, 3,0 тыс. шт/га
 ОЗУ: УЧ-КИ ЛЕСА В РАДИУСЕ 1 КМ ВОКРУГ НАСЕЛЕН. ПУНКТОВ

ПОДЛЕСОК: МЖ РЕДКИЙ
 СЕЛЕКЦИОННАЯ ОЦЕНКА: НОРМАЛЬНЫЕ
 ОЗУ: УЧ-КИ ЛЕСА В РАДИУСЕ 1 КМ ВОКРУГ НАСЕЛЕН. ПУНКТОВ

41

КБ М Семейское ул. лес-во 1/у 2003
 Желта тапачыгынтэ леса.
 Желтапачыгынтэ леса

Камыя белгы
 Метракард

1/4 2003

Селинское уз. лес-во кв 97
 (Эксплуатационные лесы)
 Эксплуатируемые лесы

37	3,5	БОЛОТО	1	13 С	50	13	14	5	2	3	Б	19
38	1,6	ПЕРЕХОДНОЕ, ОСОКО-СФАГНОВОЕ	1	13 С	50	13	14	5	2	3	Б	19
						15	16				А2	2
39	1,4	ПОДЛЕСОК: МЖ РЕДКИИ БОЛОТО									А2	
40	1,2	ПЕРЕХОДНОЕ, ОСОКО-СФАГНОВОЕ									А2	
		ПРОРАДИНА									А2	
		ЕДИНИЧНЫЕ ДЕРЕВЬЯ									А2	
41	4,8	ЛЕСНЫЕ КУЛЬТУРЫ	1	11 С	47	11	12	5	2	3	Б	34
						12	14				А2	4
42	5,3	КУЛЬТУРЫ-57 Г., ВОПАШКА БОРОЗ., ПОСАДКА РУЧНАЯ, СОСТОЯНИЕ НЕУДОВЛЕТВОРИТЕЛЬНОЕ, ЗАВИЖЕНИЕ ЧИСЛА П	1	19 С	70	19	20	4	3	2	Б	92 1
						110	21	28			А2	18 1
43	1,8	ПОДЛЕСОК: МЖ РЕДКИИ									Б	
		ПРОРАДИНА									А2	
44	13,0	10С+Б	1	17 С	55	17	20	3	2	2	Б	273 2
		ЕДИНИЧНЫЕ ДЕРЕВЬЯ									А2	
											А2	
45	4,8	ПОДЛЕСОК: МЖ РЕДКИИ									Б	
		ЛЕСНЫЕ КУЛЬТУРЫ									А2	
											А2	
46	1,4	КУЛЬТУРЫ-70 Г., ВОПАШКА БОРОЗ., ПОСАДКА РУЧНАЯ, СОСТОЯНИЕ НЕУДОВЛЕТВОРИТЕЛЬНОЕ, ЗАВИЖЕНИЕ ЧИСЛА П									Б	
		БОЛОТО									А2	
47	1,9	ПЕРЕХОДНОЕ, ОСОКО-СФАГНОВОЕ									Б	
		ПРОРАДИНА									А2	
48	2,3	ЛЕСНЫЕ КУЛЬТУРЫ	1	10 С	47	10	12	5	2	4	Б	10
											А2	
49	10,0	КУЛЬТУРЫ-57 Г., ВОПАШКА БОРОЗ., ПОСАДКА РУЧНАЯ, СОСТОЯНИЕ УДОВЛЕТВОРИТЕЛЬНОЕ	1	19 С	70	19	22	4	3	2	Б	207 1
											А2	23 2
		ПОДЛЕСОК: МЖ РЕДКИИ									Б	
		СЕЛЕКЦИОННАЯ ОЦЕНКА: НОРМАЛЬНЫЕ									А2	
50	20,0	10С+Б	1	22 С	75	22	24	4	3	2	Б	700 1
											А2	
51	1,2	ПОДЛЕСОК: МЖ РЕДКИИ									Б	
		СЕЛЕКЦИОННАЯ ОЦЕНКА: НОРМАЛЬНЫЕ									А2	
		БОЛОТО									А2	
		ПЕРЕХОДНОЕ, ОСОКО-СФАГНОВОЕ									А2	
		ЕДИНИЧНЫЕ ДЕРЕВЬЯ									А2	

Александр

Василий

Василий