

УТВЕРЖДАЮ:  
Заместитель министра  
лесного хозяйства  
Кировской области  
В.Г Глушков  
« 22 » мая 2023 г.

АКТ  
лесопатологического обследования № 22  
лесных насаждений в Яранское (лесничество)  
Кировской области (субъект Российской Федерации)

Способ лесопатологического обследования:

1. Визуальный

2. Инструментальный

Место проведения

Участковое лесничество	Урочище (дача)	Квартал	Выдел	Площадь выдела, га	Лесопатологический выдел	Площадь лесопатологического выдела, га
Яранское сельское		42	18	5,9	1	5,9

Лесопатологическое обследование проведено на общей площади 5,9 га

Кадастровый номер участка: 43:39:000000:904

(для участков, предоставленных в постоянное(бессрочное) пользование, аренду)

Документ о праве пользования:

договор аренды лесного участка от 24 июня 2010г. № 36-43, ООО

«Вотчина»

использование лесов в целях заготовки древесины

(тип документа о праве пользования, дата, номер, вид разрешенного использования лесов)

1. Визуальное (рекогносцировочное) лесонатологическое обследование. кв. 42 выд 18

Наземное

Дистанционное

1.1. На площади 5,9 га фактическая таксационная характеристика лесного насажде соответствует (не соответствует) таксационному описанию (нужное подчеркнуть).  
Причины несоответствия:

Ведомость участков с выявленными несоответствиями приведена в приложении 1 к Акту.

1.2. Лесные насаждения с нарушенной и утраченной устойчивостью выявлены на площади      га:

Участковое лесничество	Урочище (дача)	квартал	выдел	Площадь, га		Причина ослабления, повреждения
				с нарушенной устойчивостью	с утраченной устойчивостью	
1	2	3	4	5	6	7
Итого						

Состояние обследованных лесных насаждений приведено в приложениях 1.1 – 1.4 к Акту в зависимости от метода проведения ЛПО.

1.3. В обследованных лесных насаждениях прогнозируется:

Прогноз	Площадь, га
1	2
Ослабление лесных насаждений	-
Усыхание лесных насаждений различной степени	-
Развитие очагов вредных организмов	-

1.4. Обнаружено загрязнение лесного участка отходами и выбросами: промышленными   
бытовыми

Вид загрязнения	Размеры загрязнения			Объем, кубм	Площадь загрязнения, га
	длина, м	ширина, м	высота, м		
1	2	3	4	5	6

## ЗАКЛЮЧЕНИЕ

Оценка текущего санитарного и лесопатологического состояния лесных насаждений, назначенные профилактические мероприятия по защите лесов, заключение о необходимости проведения инструментального ЛПО.

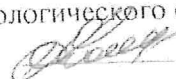
Проведено переобследование санитарного и лесопатологического состояния участка, на данном участке назначена ССР в 2012 году, насаждение не требует проведения ССМ.

СКС- 1.3

Участковое лесничество	Урочище (дача)	Квартал	Выдел	Площадь выдела, га	Лесопатологический выдел	Площадь лесопатологического выдела, га	Вид мероприятия	Рекомендуемый срок проведения мероприятия
1	2	3	4	5	6	7	8	9
Яранское сельское		42	18	5,9	1	5,9	-	-

Дата проведения обследований

15 мая 2023 г.

Исполнитель работ по проведению лесопатологического обследования:  
Исполнитель работ от ООО «Вотчина»  Коновалов А.А.

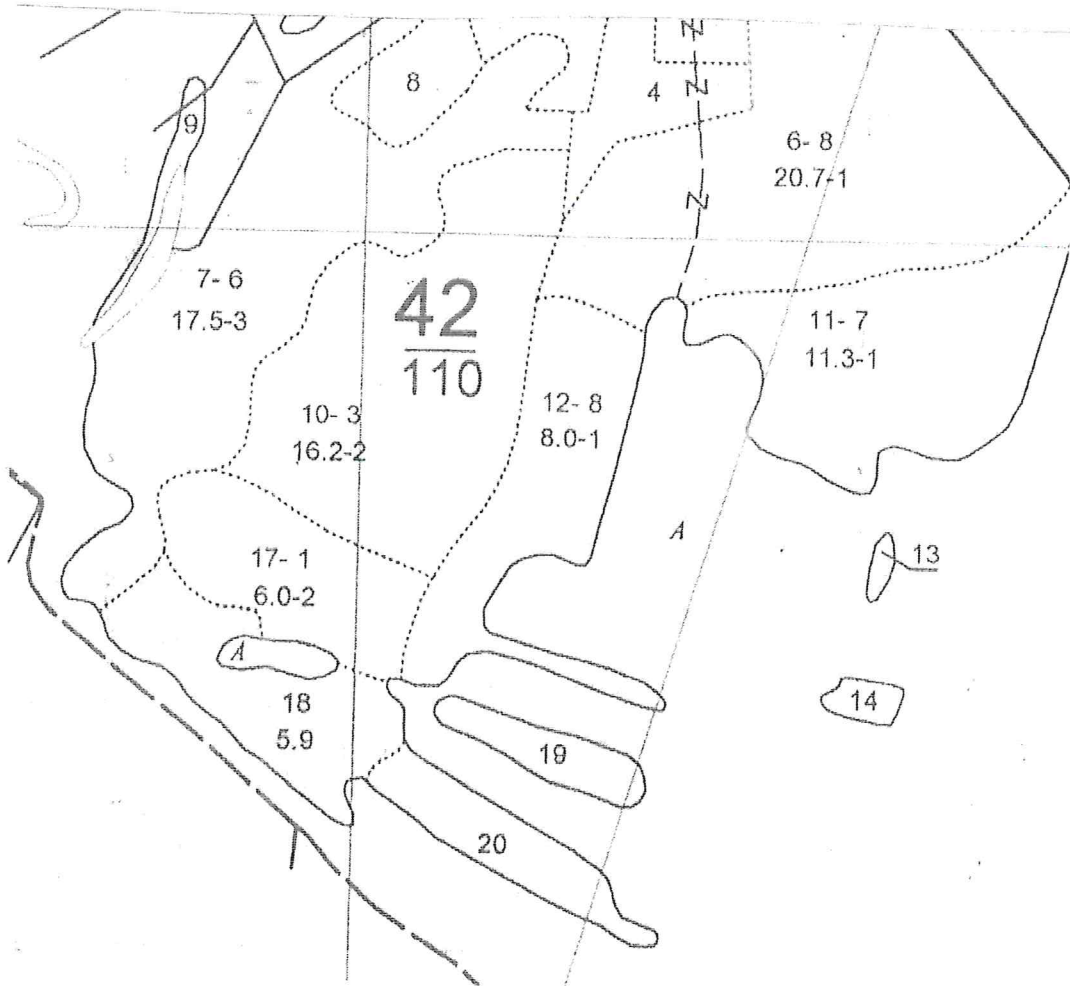


Абрис участка леса

в кв. 42 вид. 18 на площ. 5,9 га Яранское лесничество

Яранское сельское участковое лесничество

Масштаб 1:10 000



Условные обозначения:

участок, намечаемый в сплошную санитарную рубку/выборочную санитарную рубку/без назначения

Исполнитель работ по проведению лесопатологического исследования:

Коновалов А.А.

  
подпись

Дата составления документа 15 мая 2023г.





