

УТВЕРЖДАЮ:
Заместитель министра лесного
хозяйства Кировской области
В. Г. Глушков
«03» июля 2024 г.

АКТ

лесопатологического обследования № 24
лесных насаждений в Уржумское (лесничество)
Кировской области (субъект Российской Федерации)

Способ лесопатологического обследования: 1. Визуальный

2. Инструментальный

Место проведения

Участковое лесничество	Урочище (дача)	Квартал (кварталы)	Выдел (выделы)	Площадь выдела, га	Лесопатологический выдел	Площадь лесопатологического выдела, га
Шурминское		106	13	1,1	1	1,1
Шурминское		107	10	8,0	1	8,0
Шурминское		92	2	20,0	1	2,5

Лесопатологическое обследование проведено на общей площади 11,6 га

Кадастровый номер участка: _____
(для участков, предоставленных в постоянное (бессрочное) пользование, аренду)

Документ о праве пользования:

_____ (тип документа о праве пользования, дата, номер, вид разрешенного использования лесов)

1. Визуальное лесопатологическое обследование.*кв 106 выд 13

Наземное

Дистанционное

1.1. На площади 1.1 га фактическая таксационная характеристика лесного насаждения соответствует (не соответствует) таксационному описанию (нужное подчеркнуть). Причины несоответствия _____

1.2. Лесные насаждения с нарушенной и утраченной устойчивостью выявлены на площади - га:

Участковое лесничество	Урочище (дача)	Площадь, га		Причина ослабления (гибели)
		с нарушенной устойчивостью	с утраченной устойчивостью	
Шурминское	-	-	-	-
Итого				

Состояние обследованных лесных насаждений приведено в приложениях 1.1 – 1.4 к Акту в зависимости от метода проведения ЛПО.

1.3. В обследованных лесных участках прогнозируется:

Прогноз	Площадь, га
Ослабление лесных насаждений	-
Усыхание лесных насаждений различной степени	-
Развитие очагов вредных организмов	-

1.4. Обнаружено загрязнение лесного участка отходами и выбросами: промышленными
бытовыми

Вид загрязнения	Размеры загрязнения			Объем, кубм	Площадь загрязнения, га
	длина, м	ширина, м	высота, м		

ЗАКЛЮЧЕНИЕ

Проведено переобследование участка леса, на котором в 2013 году были назначены сплошные санитарные рубки в кв 106 выд 13 на площади 1,1 га.

Оценка текущего санитарного и лесопатологического состояния лесных насаждений, назначенные профилактические мероприятия по защите лесов, агитационные мероприятия: в кв 106 выд 13 не обнаружено повреждений.

По результатам визуального обследования санитарного и лесопатологического состояния, насаждение не требует проведения СОМ. СКС – 1.2

Участковое лесничество	Урочище (дача)	Квартал	Выдел	Площадь выдела, га	Лесопатологический выдел	Площадь лесопатологического выдела, га	Вид мероприятия	Рекомендуемый срок проведения мероприятия
1	2	3	4	5	6	7	8	9
Шурминское	-	106	13	1,1	1	1,1	БН	-

Дата проведения обследований 14 июня 2024 г.

Исполнитель работ по проведению лесопатологического обследования:

Лесничий Шурминского уч. лесничества Уржумского лесничества

Дата составления документа 26 июня 2024 г. Бабаев В.Г. _____

2. Визуальное лесопатологическое обследование.*кв 107 выд 10

Наземное

Дистанционное

1.1. На площади 8,0 га фактическая таксационная характеристика лесного насаждения соответствует (не соответствует) таксационному описанию (нужное подчеркнуть). Причины несоответствия _____

1.2. Лесные насаждения с нарушенной и утраченной устойчивостью выявлены на площади - га:

Участковое лесничество	Урочище (дача)	Площадь, га		Причина ослабления (гибели)
		с нарушенной устойчивостью	с утраченной устойчивостью	
Шурминское	-	-	-	-
Итого				

Состояние обследованных лесных насаждений приведено в приложениях 1.1 – 1.4 к Акту в зависимости от метода проведения ЛПО.

1.3. В обследованных лесных участках прогнозируется:

Прогноз	Площадь, га
Ослабление лесных насаждений	-
Усыхание лесных насаждений различной степени	-
Развитие очагов вредных организмов	-

1.4. Обнаружено загрязнение лесного участка отходами и выбросами: **промышленными**
бытовыми

Вид загрязнения	Размеры загрязнения			Объем, кубм	Площадь загрязнения, га
	длина, м	ширина, м	высота, м		

ЗАКЛЮЧЕНИЕ

Проведено переобследование участка леса, на котором в 2013 году были назначены выборочные санитарные рубки в кв 107 выд 10 на площади 8,0 га.

Оценка текущего санитарного и лесопатологического состояния лесных насаждений, назначенные профилактические мероприятия по защите лесов, агитационные мероприятия: в кв 107 выд 10 не обнаружено повреждений.

По результатам визуального обследования санитарного и лесопатологического состояния, насаждение не требует проведения СОМ. СКС – 1.2

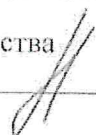
Участковое лесничество	Урочище (дача)	Квар тал	Вы дел	Площа дь выдела , га	Лесопат ологичес кий выдел	Площадь лесопатолог ического выдела, га	Вид меро при ятия	Рекомендуемьй срок проведения мероприятия
1	2	3	4	5	6	7	8	9
Шурминское	-	107	10	8,0	1	8,0	БН	-

Дата проведения обследований 14 июня 2024 г.

Исполнитель работ по проведению лесопатологического обследования:

Лесничий Шурминского уч. лесничества Уржумского лесничества

Дата составления документа 26 июня 2024 г. Бабаев В.Г. _____



3. Визуальное лесопатологическое обследование. *кв 92 выд 2

Наземное

Дистанционное

1.1. На площади 2,5 га фактическая таксационная характеристика лесного насаждения соответствует (не соответствует) таксационному описанию (нужное подчеркнуть). Причины несоответствия ветровал 2020 года; давность лесоустройства 2011 года

1.2. Лесные насаждения с нарушенной и утраченной устойчивостью выявлены на площади - га:

Участковое лесничество	Урочище (дача)	Площадь, га		Причина ослабления (гибели)
		с нарушенной устойчивостью	с утраченной устойчивостью	
Шурминское	-	-	-	-
Итого				

Состояние обследованных лесных насаждений приведено в приложениях 1.1 – 1.4 к Акту в зависимости от метода проведения ЛПО.

1.3. В обследованных лесных участках прогнозируется:

Прогноз	Площадь, га
Ослабление лесных насаждений	-
Усыхание лесных насаждений различной степени	-
Развитие очагов вредных организмов	-

1.4. Обнаружено загрязнение лесного участка отходами и выбросами: промышленными
бытовыми

Вид загрязнения	Размеры загрязнения			Объем, кубм	Площадь загрязнения, га
	длина, м	ширина, м	высота, м		

ЗАКЛЮЧЕНИЕ

Оценка текущего санитарного и лесопатологического состояния лесных насаждений, назначенные профилактические мероприятия по защите лесов, агитационные мероприятия: проведено переобследование назначенных ранее санитарно-оздоровительных мероприятий (кв 92 выд 2 в 2020 году была назначена сплошная санитарная рубка на площади 2,5 га). По лесоводственным требованиям назначение санитарно-оздоровительных мероприятий не целесообразно. На участке происходит естественное лесовосстановление вследствие природных процессов (наличие достаточного количества жизнеспособного молодняка)

По результатам визуального обследования санитарного и лесопатологического состояния, насаждение не требует проведения СОМ. СКС – 1.0

Участковое лесничество	Урочище (дача)	Квартал	Выдел	Площадь выдела, га	Лесопатологический выдел	Площадь лесопатологического выдела, га	Вид мероприятия	Рекомендуемый срок проведения мероприятия
1	2	3	4	5	6	7	8	9
Шурминское	-	92	2	20,0	1	2,5	БН	-

Дата проведения обследований 14 июня 2024 г.

Исполнитель работ по проведению лесопатологического обследования:

Лесничий Шурминского уч. лесничества Уржумского лесничества

Дата составления документа 26 июня 2024 г. Бабасев В.Г.

Приложение 1
к акту лесопатологического обследования

Ведомость лесных участков с выделенными несоответствиями таксационным описаниям

Субъект Российской Федерации Кировская область Лесничество Уржумское Участковое лесничество Шуриинское Урочище (лесная дача)

Год проведения исследования	Номер квартала	Номер выдела	Площадь выдела, га	Целевое назначение лесов	Категория защитных лесов	ОЗУ	Источник данных	Номер лесопатологического выдела	Площадь лесопатологического выдела, га	Таксационная характеристика										Заложено пробных площадей			
										состав	возраст, лет	средняя высота, м	средний диаметр, см	тип леса	полнота	бонитет	запас, куб. м/га	количество , шт.	общая площадь, га				
2011	92	2	20,0	защитные	Запретные полосы вдоль водных объектов		ТО	1	2,5	11	12	13	14	15	16	17	18	19	20	21			
																							90с15+Е+С Б Е С
							Ф	1	2,5	90с15+Е+С Погибшее насаждение	Ос Б С	75	26 26	28 28	Ч В3	0,7	2	290					

Условные обозначения:

ТО - таксационные описания

Ф - фактическая характеристика лесного насаждения

Исполнитель работ по проведению лесопатологического обследования: ФИО Вабаев В.Г. Подпись



Условные обозначения:

Н - деревья не подлежат рубке;

Р - деревья подлежат рубке.

Исполнитель работ по проведению лесопатологического обследования:

Фамилия, имя

и отчество (при наличии) Бабаев В.Г. Подпись 

Дата составления документа 26 июля 2024 г.

Перечетная ведомость лесных культур, подраста, самосева древесных
и кустарниковых пород на пробных площадях
Уржумское лесничество, Шурминское участковое лесничество
Кв.92 вид 2 пл 2,5 га

Размер пробных площадей 0,1 га: ширина 20 м, длина 50 м

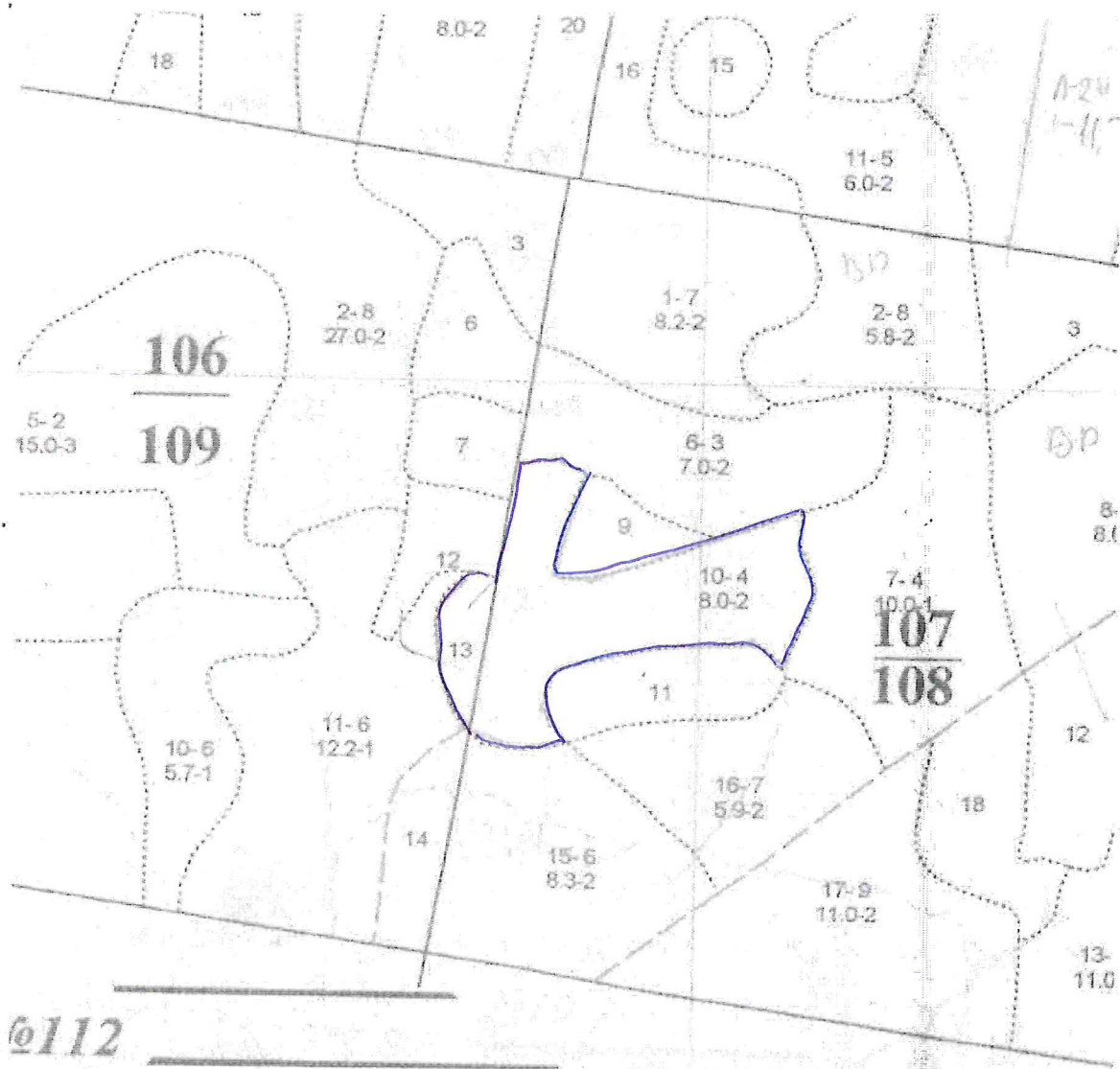
№№ пробных площадей	Искусственное восстановление		Естественное возобновление (вегетативное)				Естественное возобновление (вегетативное)				Подлесок					
	Порода ель		Порода сосна		Порода липа		Порода береза		Порода осина		Порода Ивд		Кол-во штук	Средняя высота, м		
	до 0,2	0,6 - 1,0	1,1	1,5	до 0,2	0,6	1,1	до 0,2	0,6	1,1	до 0,2	0,6			1,1	
1	до 0,2	0,6 - 1,0	1,1	1,5	до 0,2	0,6	1,1	до 0,2	0,6	1,1	до 0,2	0,6	1,1	400	50	50
	0,2	1,0	1,5		0,2	1,0	1,5	0,2	1,0	1,5	0,2	1,0	1,5			
	0,5				0,5			0,5			0,5					
Итого:														400	50	50
Всего:														400	50	50
На 1 га:														4000	500	500

Перечет произвел: лесничий Шурминского уч. д-ва /В.Г.Бабаев/

Абрис участка леса

Кв 106 выд 13 пл 1,1 га; кв 107 выд 10 пл 8,0 га Уржумского лесничества Шурминского
участкового лесничества. Участок находится в свободной от аренды / арендованной территории
(нужное подчеркнуть)

Масштаб 1:10 000



Условные обозначения:

участок, намечаемый в сплошную санитарную рубку / выборочную санитарную рубку / без назначения.

Исполнитель работ по проведению лесопатологического обследования:

Фамилия, имя и отчество (при наличии) Бабасев В.Г. Подпись _____

Дата составления документа 26 июня 2024 г.

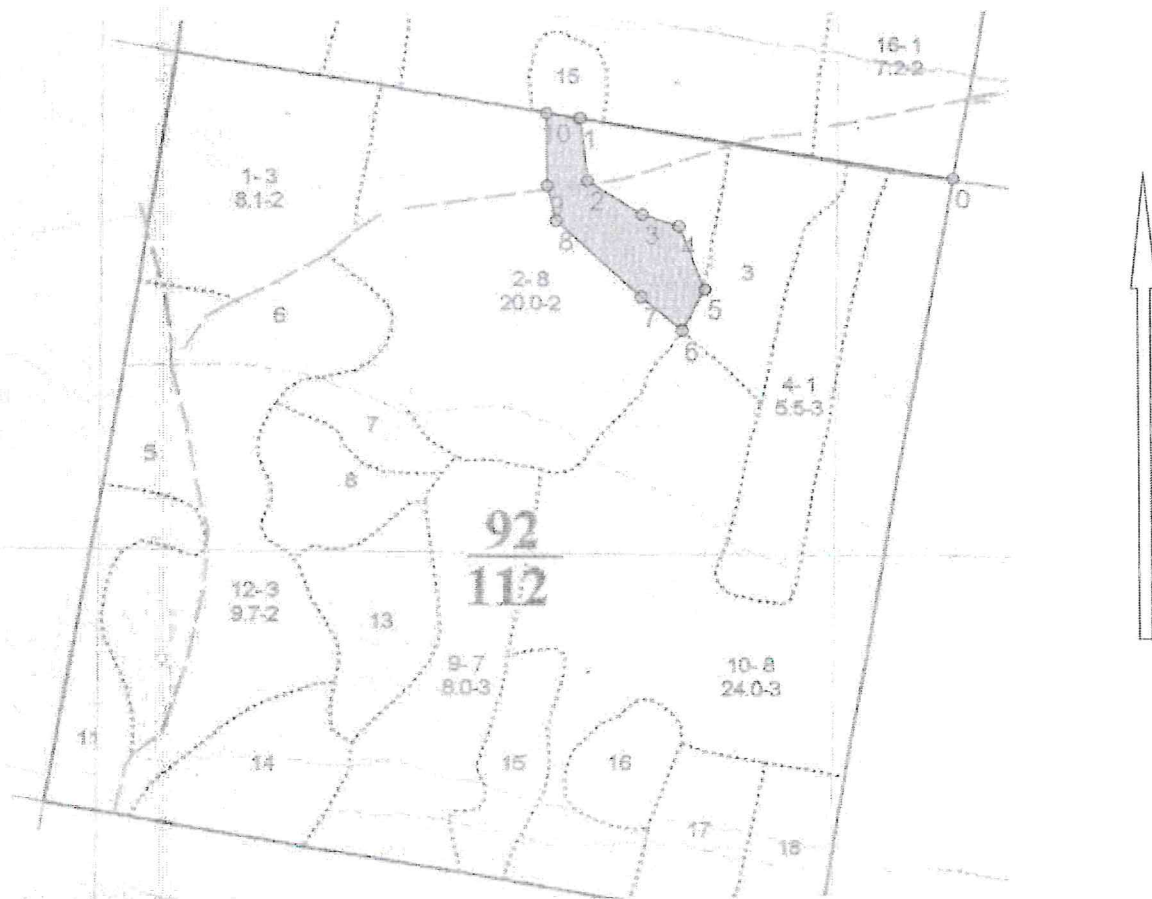
Абрис участка леса

Кв 92 выд 2 пл 2,5 га Уржумского лесничества Шурминского участкового лесничества.

Участок находится в свободной от аренды / арендованной территории

(нужное подчеркнуть)

Масштаб 1:10 000



Условные обозначения:

участок, намечаемый в сплошную санитарную рубку / выборочную санитарную рубку / без назначения.

Исполнитель работ по проведению лесопатологического обследования:

Фамилия, имя и отчество (при наличии) Бабаев В.Г. Подпись _____

Дата составления документа 26 июня 2024 г.

Фотофиксация Шурминского участкового лесничества кв 92 выд 2



Фотофиксация Шурминского участкового лесничества кв 106 вид 13



Фотофиксация Шурминского участкового лесничества кв 107 выд 10



Исполнитель работ по проведению лесопатологического обследования:
Лесничий Шурминского участкового лесничества Бабаев В.Г.

Дата составления документа 26 июня 2024 г.

Участковое хозяйство: Шуринское

Код участка: 91

Категория защитности: Закрытые наделы вольных объектов

№ в деле	Площадь	Виды лесов, подрост, почва, рельеф, особенности	Участок	Высота	Возраст	Вид	Диаметр	Класс	Группа	Бонитет	Тип леса	Нормы	Запас древесины, куб. м			Хозяйственные мероприятия									
													на 1 га	общий	в т.ч. по классу										
1	2	3	4	5	6	7	8	9	10	11	12	13	14	15	16	17	18	19	20	21	22	23	24		
1	3,1	20С3В1Е1Е	1-15	3-ОС	30	15	14	3	4	2	ЛП	0,7	130	1033	526	316									
<p>Единичные деревья 9 20 10 ЛП 80 20 24</p> <p>1 ЛП</p> <p>1 Е</p>																									
2	20	9ОС1В1С	1-26	9-ОС	7,5	26	28	8	7	2	4	0,7	290	5800	5220	4	200								
<p>Особенности: Состав малопродуктивный. Поляны неравномерны. Писажения разновозрастные</p> <p>1 В</p> <p>Е</p> <p>С</p>																									
3	3,8	8Б2ОС1Е	1-26	8-Б	8,5	26	28	9	7	2	К	0,8	270	1026	821	3									
<p>Особенности: Р-КП Средний</p> <p>Повреждения насекомыми, Фитофторозом. Осина, Стрельчатая гниль, Слабая поврежденность.</p> <p>Особенности: Состав малопродуктивный. Поляны неравномерны. Писажения разновозрастные. Выдел обеспечен древесиной</p> <p>2-ОС</p> <p>Е</p>																									
4	5,5	Культуры лесные																							
<p>возраст: 10Е; (10), 1 м. 1 тыс. шт/га подросток: Р-КП1 Рекалий</p> <p>Повреждения насекомыми: Фитофторозом, Осина, Стрельчатая гниль, Слабая поврежденность.</p> <p>Культуры лесные</p> <p>1 Б</p> <p>10-Е</p> <p>4 В</p> <p>15</p> <p>6</p> <p>4</p> <p>3 ЛП</p> <p>3 ОС</p> <p>Е</p>																									
5	2,4	4Е1С2Б2ОС1ОЛН-ЛП	1-25	4-Е	140	25	32	7	7	2	Ю	0,5	220	828	211	2									
<p>Культуры, год создания 2008-1994. Писажениямех. Писажения пучка, состояние - Удовлетворительное</p> <p>1 С</p> <p>2 В</p> <p>80</p> <p>26</p> <p>30</p> <p>2 ОС</p> <p>1-ОЛН</p> <p>ЛП</p>																									

Доля в молоди (30%)

Копия березы: 20000 шт
 у. х-в-а / 15000 шт в. х-в

возраст: 10Е; (40), 3 м. 3 тыс. шт/га подросток: Р-Ж Средний

Особенности: Состав малопродуктивный. Поляны неравномерны. Писажения разновозрастные

Селекционная оценка: Пораженные

Категория заповности: Заповные водоемы, водные объекты

Участковые деления: Шуровиско

№ участка	Площадь	Состав леса	Возраст	Высота	Диаметр	Класс	Группа	Бонитет	Тип леса	Полнота	Запас сырья			Запас на выдел, км³			Хозяйственные мероприятия						
											на Г. об. на выдел	на выдел	на выдел	суход. лес	редки	есть		Земельность					
1	2	3	4	5	6	7	8	9	10	11	12	13	14	15	16	17	18	19	20	21	22	23	24

10 5.7 7Б2Б10С 1 23 7Б 55 24 22 6 5 1 МБ 0.8 230 1311 918 2
 2Б 19 20
 1 ОС 24 28
 10 С 160 25 36 10
 Равнинные леса

11 12.2 7Б30С 1 23 7Б 55 23 20 6 5 1 К 0.8 230 2806 1964 2
 3 ОС 23 22
 подрост 10С, 2М, 1.5 подрост
 подрост Р.МЖ.Редкий

12 1.8 7Б1Б10С 1 16 7Б 45 16 16 3 4 2 К 0.5 120 216 151 1
 1Б 17 18
 1 ЛП 17 18
 1 ОС 17 18
 подрост МЛ Р.устой

13 1.1 4С3Б20С3Б 1 24 4С 95 24 22 3 6 1 МЖ 0.3 190 209 64 1
 3Б 23 26
 2 ОС 26 32
 1Б 24 32
 подрост 10С, 20С, 1М, 4 подрост

14 2.1 4С3Б1Б1Б2Б4С 1 23 4 ОС 80 24 28 8 7 2 К 0.7 250 525 210 4
 3Б 80 23 26
 1 ЛП 80 22 24
 2Б 80 22 24
 подрост 10С, 10С, 4 подрост

15 0.7 10С 1 23 10С 80 24 28 8 7 2 К 0.7 250 525 210 4
 3Б 80 23 26
 1 ЛП 80 22 24
 2Б 80 22 24
 подрост 10С, 10С, 4 подрост

16 0.7 10С 1 23 10С 80 24 28 8 7 2 К 0.7 250 525 210 4
 3Б 80 23 26
 1 ЛП 80 22 24
 2Б 80 22 24
 подрост 10С, 10С, 4 подрост

17 0.7 10С 1 23 10С 80 24 28 8 7 2 К 0.7 250 525 210 4
 3Б 80 23 26
 1 ЛП 80 22 24
 2Б 80 22 24
 подрост 10С, 10С, 4 подрост

18 0.7 10С 1 23 10С 80 24 28 8 7 2 К 0.7 250 525 210 4
 3Б 80 23 26
 1 ЛП 80 22 24
 2Б 80 22 24
 подрост 10С, 10С, 4 подрост

19 0.7 10С 1 23 10С 80 24 28 8 7 2 К 0.7 250 525 210 4
 3Б 80 23 26
 1 ЛП 80 22 24
 2Б 80 22 24
 подрост 10С, 10С, 4 подрост

Итого: 109

Расчетка

17070 16796
 ЖП 1408
 ОС 5920
 Б 5256
 ИЛП 99
 Б 2508
 С 1879

274
 Копия лесов, земель Выпущено
 уч. и.в.с. 13.1.1. Бадабел

