

УТВЕРЖДАЮ:

Заместитель министра лесного хозяйства Кировской области

Должность

Соколов Станислав Владимирович

Фамилия, имя и отчество (для печати)

06.02.2025

Дата



Акт  
лесопатологического обследования № 1

лесных насаждений Белохолуницкое (лесничество)  
Кировская область (субъект Российской Федерации)

Способ лесопатологического обследования: 1. Визуальный   
2. Инструментальный

Место проведения:

Участковое лесничество	Урочище	Квартал	Выдел	Площадь выдела, га	Лесопатологический выдел	Площадь лесопатологического выдела, га
Климковское		39	56	6.6	1	1.7

Лесопатологическое обследование проведено на общей площади 1.7 га.

Кадастровый номер участка:

43:03:000000:197

(для участков, предоставленных в постоянное (бессрочное) пользование, аренду)

Документ о праве пользования:

Договор аренды лесного участка, 01.07.2008, 2-5

(тип документа о праве пользования, дата, номер, вид разрешенного вида использования)



Дата проведения обследования: 25.07.2025

Исполнитель работ по проведению лесопатологического обследования:

Зам. директора  
(Руководитель юридического лица,  
индивидуальный предприниматель,  
гражданин, иное уполномоченное лицо)

Сарканич Владислав  
Владимирович  
(фамилия, имя, отчество  
(последнее при наличии))

ОБЩЕСТВО С  
ОГРАНИЧЕННОЙ  
ОТВЕТСТВЕННОСТЬЮ  
"ДЕРЕВООБРАБАТЫВАЮЩИЙ КОМБИНАТ"  
(организация)

7922 969-15-54  
(телефон)

<b>ДОКУМЕНТ ПОДПИСАН ЭЛЕКТРОННОЙ ПОДПИСЬЮ</b>	
Сертификат:	3636612169685554173099623357904892842068
Владелец:	Сарканич Владислав Владимирович
Действителен:	с 22.01.2026 по 22.04.2027

02.02.2026  
(дата)

**Ведомость участков леса с выявленными несоответствиями таксационным описаниям**

Субъект Российской Федерации Кировская область Лесничество Белохолуницкое  
Участковое лесничество Климковское Урочище (дача) \_\_\_\_\_

1	2	3	4	5	6	7	8	9	10	Таксационная характеристика								Заложено пробных площадей		
										11	12	13	14	15	16	17	18	19	20	21
2018	39	56	6.6	Эксплуатационные леса	Эксплуатационные леса	Берегозащитные, почвозащитные участки лесов, расположенные вдоль водных объектов, склонов оврагов	ТО	х	х	1 ярус древостоя ЗБ1СЗ Б1ОС 1Е1С +П	Береза	75	18	20	Сосняк черничный	0.7	4	190	1	1.7
										Сосна	75	22	24	190						
										Береза	75	24	22	190						
										Осина	75	25	32	190						
										Ель	90	22	24	190						
										Сосна	90	24	28	190						
										Пихта	90	22	24	190						
							Ф	1	1.7	3 ярус древостоя 10Е	Ель	25	3	5	0.5					

Условные обозначения:

ТО - таксационные описания; Ф - фактическая характеристика лесного насаждения

Исполнитель работ по проведению лесопатологического обследования:

Зам. директора  
(Руководитель юридического лица,  
индивидуальный предприниматель,  
гражданин, иное уполномоченное лицо)

Сарканич Владислав  
Владимирович  
(фамилия, имя, отчество  
(последнее при наличии))

**ОБЩЕСТВО С  
ОГРАНИЧЕННОЙ  
ОТВЕТСТВЕННОСТЬЮ**  
"ДЕРЕВООБРАБАТЫВАЮЩИЙ КОМБИНАТ"  
(организация) 922 969-15-54  
(телефон)

**ДОКУМЕНТ ПОДПИСАН  
ЭЛЕКТРОННОЙ ПОДПИСЬЮ**  
Сертификат: 3636612169685554173099623357904892842068  
Владелец: Сарканич Владислав Владимирович  
Действителен: с 22.01.2026 по 22.04.2027

(подпись)

02.02.2026  
(дата)

**Результаты проведения лесопатологического обследования лесных насаждений за июль 2025 г.**

Субъект Российской Федерации Кировская область Лесничество Белохолуницкое  
Участковое лесничество Климковское Урочище (дача) \_\_\_\_\_

Номер квартала	Номер выдела	Площадь выдела, га	Целевое назначение лесов	Категория защитных лесов	ОЗУ	Номер лесопатологического выдела	Площадь лесопатологического выдела, га	Таксационная характеристика лесного насаждения										Число деревьев на временной пробной площади, шт.	Распределение деревьев по категориям состояния, % от запаса												Причина ослабления, повреждения	Подлежит рубке, % от запаса	Назначенные мероприятия		
								состав	порода	возраст	средняя высота, м	средний диаметр, см	тип леса	полнота	бонитет	запас, куб.м./га	без признаков ослабления		ослабленные		сильно ослабленные		усыхающие		свежий сухостой	свежий ветровал	свежий бурелом	старый сухостой	старый ветровал	старый бурелом			вид	площадь, га	
																	Н		Р	Н	Р	Н	Р	Н											Р
1	2	3	4	5	6	7	8	9	10	11	12	13	14	15	16	17	18	19	20	21	22	23	24	25	26	27	28	29	30	31	32	33	34	35	36
39	56	6.6	Эксплуатационные леса	Эксплуатационные леса	Берегозащитные, почвозащитные участки лесов, расположенные вдоль водных объектов, склонов оврагов	1	1.7	3 ярус древос тоя	Е ль	25	3	5	Сос няк чер нич ный	0.5	4		100	100																	

Условные обозначения:  
Н - деревья не подлежат рубке; Р - деревья подлежат рубке.

Исполнитель работ по проведению лесопатологического обследования:

Зам. директора  
(Руководитель юридического лица, индивидуальный предприниматель, гражданин, иное уполномоченное лицо)

Сарканич Владислав Владимирович  
(фамилия, имя, отчество (последнее при наличии))

ОБЩЕСТВО С  
ОГРАНИЧЕННОЙ  
ОТВЕТСТВЕННОСТЬЮ  
"ДЕРЕВООБРАБАТЫВАЮЩИЙ КОМБИНАТ"  
(организация)

922 969-15-54  
(телефон)

**ДОКУМЕНТ ПОДПИСАН  
ЭЛЕКТРОННОЙ ПОДПИСЬЮ**

Сертификат: 3636612169685554173099623357904892842068  
Владелец: Сарканич Владислав Владимирович  
Действителен: с 22.01.2026 по 22.04.2027  
(подпись)

02.02.2026  
(дата)

Результаты проведения лесопатологического обследования лесных насаждений, поврежденных вредителями леса (хвое-листогрызущими) за июль 2025 г.

Субъект Российской Федерации Кировская область Лесничество Белохолунницкое  
Участковое лесничество Климковское Урочище (дача) \_\_\_\_\_

1	2	3	4	5	6	7	Таксационная характеристика лесного насаждения									17	18	Распределение деревьев по степени объедания кроны, % от числа стволов				23
							8	9	10	11	12	13	14	15	16			19	20	21	22	
Номер квартала	Номер выдела	Площадь выдела, га	Целевое назначение лесов	Категория защитных лесов	Номер лесопатологического выдела	Площадь лесопатологического выдела, га	состав	порода	возраст	средняя высота, м	средний диаметр, см	тип леса	плотность	бонитет	запас, куб.м./га	Вид вредителя	Доля поврежденных деревьев, % от количества	до 25	25 - 50	25 - 50	более 75	Фаза развития вредителя

Исполнитель работ по проведению лесопатологического обследования:

Зам. директора  
(Руководитель юридического лица,  
индивидуальный предприниматель,  
гражданин, иное уполномоченное лицо)

Сарканич Владислав Владимирович  
(фамилия, имя, отчество  
(последнее при наличии))

ОБЩЕСТВО С  
ОГРАНИЧЕННОЙ  
ОТВЕТСТВЕННОСТЬЮ  
"ДЕРЕВООБРАБАТЫВАЮЩИЙ КОМБИНАТ" 922 969-15-54  
(организация) (телефон)

**ДОКУМЕНТ ПОДПИСАН  
ЭЛЕКТРОННОЙ ПОДПИСЬЮ**  
Сертификат: 3636612169685554173099623357904892842068  
Владелец: Сарканич Владислав Владимирович  
Действителен: с 22.01.2026 по 22.04.2027

(подпись)

02.02.2026  
(дата)



1	2	3	4	5	6	Доля усыхающих и погибших деревьев, %						Степень повреждения полога, %		16	17	Назначенные мероприятия			
						7	8	9	10	11	12	13	14			15	18	19	20
Номер квартала	Номер выдела	Номер лесопатологического выдела	Площадь лесопатологического выдела, га	Перечень таксационных выделов, входящих в лесопатологический выдел	Повреждаемая порода	усыхающие	свежий сухостой	старый сухостой	свежий ветровал	свежий бурелом	старый ветровал	старый бурелом	дефолиация	дехромация	Тип распределения поврежденных (погибших) деревьев (равномерное, групповое, куртинное, сплошное усыхание (повреждение))	Причины ослабления, повреждения	ВИД	площадь, га	Сроки проведения

Исполнитель работ по проведению лесопатологического обследования:

Зам. директора  
(Руководитель юридического лица, индивидуальный предприниматель, гражданин, иное уполномоченное лицо)

Сарканич Владислав Владимирович  
(фамилия, имя, отчество (последнее при наличии))

**ОБЩЕСТВО С  
ОГРАНИЧЕННОЙ  
ОТВЕТСТВЕННОСТЬЮ**  
"ДЕРЕВООБРАБАТЫВАЮЩИЙ КОМБИНАТ"  
(организация)

922 969-15-54  
(телефон)

**ДОКУМЕНТ ПОДПИСАН  
ЭЛЕКТРОННОЙ ПОДПИСЬЮ**  
Сертификат: 3636612169685554173099623357904892842068  
Владелец: Сарканич Владислав Владимирович  
Действителен: с 22.01.2026 по 22.04.2027

(подпись)

02.02.2026  
(дата)



1	2	3	4	5	Краткая таксационная характеристика лесных насаждений по данным лесоустройства								Краткая характеристика материалов дистанционного зондирования Земли							
					6	7	8	9	10	11	12	13	14	15	16	17	18	19	20	21
Номер квартала	Номер выдела	Площадь лесотаксационного выдела, га	Номер лесопатологического выдела	Площадь лесопатологического выдела, га	породный состав	средний возраст	средняя высота, м	средний диаметр, см	тип леса/тип лесорастительных условий	относительная полнота	бонитет	общий запас древесины, куб. м/га	Тип и наименование летательного аппарата	Наименование съемочной аппаратуры	Режим съемки (панхроматический/мультиспектральный/гиперспектральный/красный/БИК/ИК)	Пространственное разрешение (для каждого режима), м	Дата съемки (дд.мм.гггг)	Дата дешифрирования (дд.мм.гг)	Предполагаемая причина повреждения	Площадь повреждения, га

Исполнитель работ по проведению лесопатологического обследования:

Зам. директора  
(Руководитель юридического лица, индивидуальный предприниматель, гражданин, иное уполномоченное лицо)

Сарканич Владислав Владимирович  
(фамилия, имя, отчество (последнее при наличии))

**ОБЩЕСТВО С  
ОГРАНИЧЕННОЙ  
ОТВЕТСТВЕННОСТЬЮ**  
"ДЕРЕВООБРАБАТЫВАЮЩИЙ КОМБИНАТ"  
(организация)

922 969-15-54  
(телефон)

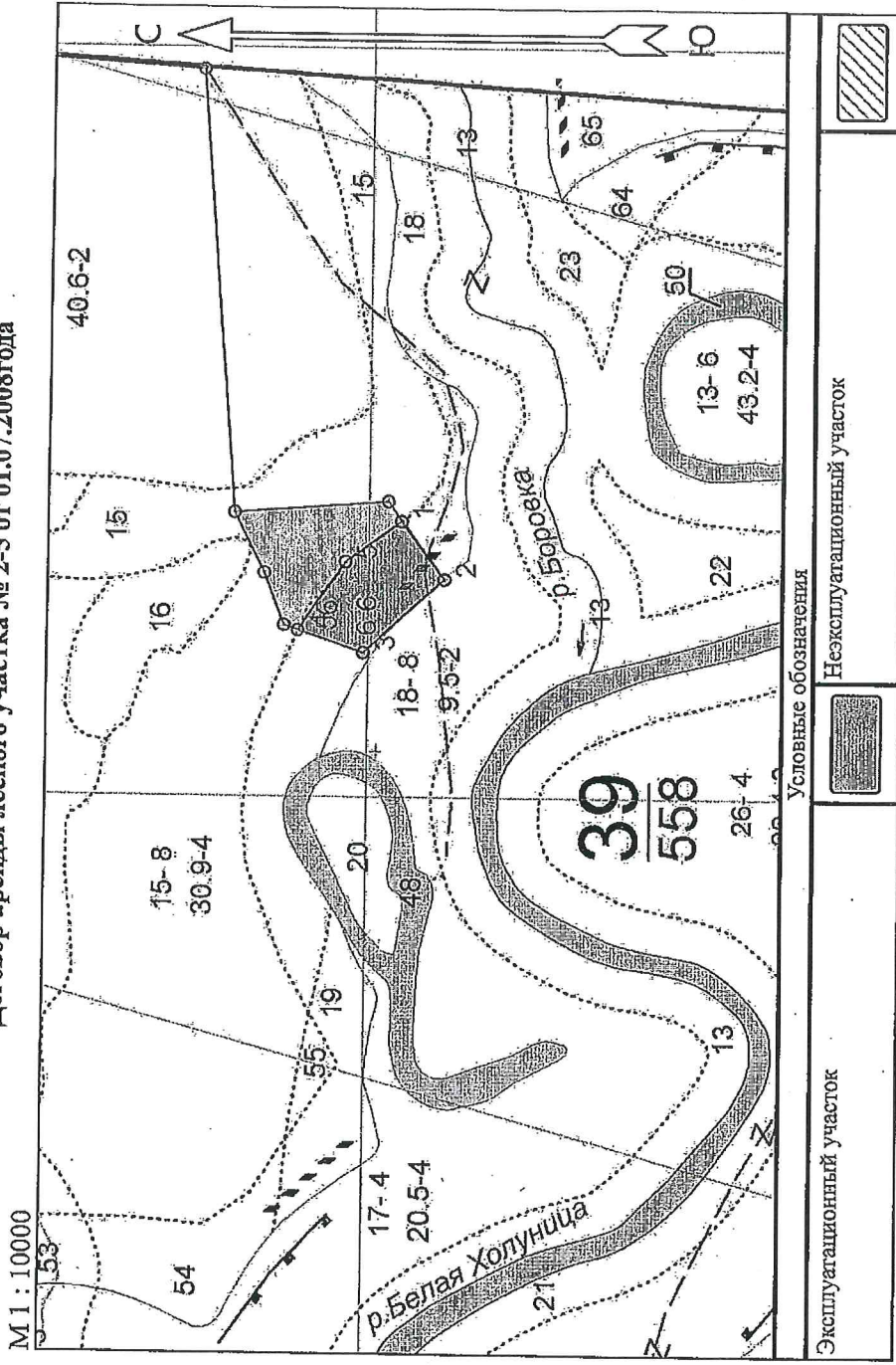
**ДОКУМЕНТ ПОДПИСАН  
ЭЛЕКТРОННОЙ ПОДПИСЬЮ**  
Сертификат: 3636612169685554173099623357904892842068  
Владелец: Сарканич Владислав Владимирович  
Действителен: с 22.01.2026 по 22.04.2027

(подпись)

02.02.2026  
(дата)

Абрис участка

Белохолуницкого лесничества, Климовского участка лесничества Квартал 39 выдела 56 - 1, 7 га.  
Договор аренды лесного участка № 2-5 от 01.07.2008 года



Пространственное размещение лесопатологических выделов

(включается в Акт при выделении лесопатологических выделов, для указания пространственного расположения повреждённых и погибших насаждений)

Номера точек	Координаты		Длина, м
	Широта	Долгота	
1 - 2	58.89132	51.16149	96
2 - 3	58.89081	51.16015	145
3 - 4	58.89177	51.15844	91
4 - 5	58.89254	51.15895	111
5 - 1	58.89199	51.16055	92

Исполнитель работ по проведению лесопатологического обследования:

Фамилия, имя и отчество (при наличии) Сарканич В.В.

Подпись

Дата составления документа 05.08.2025

Участковое лесничество: Климковское

Категория защит. лесов: Эксплуатационные леса

Квартал: 39

№ выдела	Площадь га	Состав. Подрост, подлесок, покров, почва, рельеф, особенности выдела. Отметка о порослевом происх. Наименование категорий незалес. земель. Хар. лесных культур. Категория оценки	ЯРУС	Высота яруса	Элемент леса	Возраст	Высота	Диаметр	Класс	Группа	Бонитет	Тип леса ТЛУ	Полнота	Запас сырораст. леса, кбм			Класс то-варности	Запас на выдел, кбм				Хозяйственные мероприятия	
														на I га	общий на выдел	в т.ч. по состав. породам		сухостоя (ста-рого)	редин	еди-нич. дер	Захламленность		
																					общая		ликви-да
1	2	3	4	5	6	7	8	9	10	11	12	13	14	15	16	17	18	19	20	21	22	23	24

54	2.7	ЗБ1СЗБ1ОС1В1С+П	1	22	3 Б	75	18	20	8	6	4	Ч	0.7	190	513	154	2	27				27	
					1 С		22	24				ВЗ				51	1						
					3 Б		24	22								154	2						
					1 ОС		25	32								51	3						
					1 Б	90	22	24								51	1						
					1 С		24	28								51	1						
					П											51	1						

подрост: 10Б; (25); 3 м; 1.5 тыс.шт/га

озу: Водоохранные полосы (базовое л/у)

Особенности: состав неоднородный, полнота неравномерная, насаждения разновозрастные, высота варьирует, тип леса варьирует

Селекционная оценка: Нормальные

55	0.4	4ОСЗБЗЕ	1	2	4 ОС	5	2	2	1	1	2	Ч	0.5	5	2	1							
					3 Б							ВЗ				1							
					3 Е											1							

56	6.6	ЗБ1СЗБ1ОС1В1С+П	1	22	3 Б	75	18	20	8	6	4	Ч	0.7	190	1254	376	2	66				66	
					1 С		22	24				ВЗ				125	1						
					3 Б		24	22								376	2						
					1 ОС		25	32								125	3						
					1 Б	90	22	24								125	1						
					1 С		24	28								125	1						
					П											125	1						

подрост: 10Б; (25); 3 м; 1.5 тыс.шт/га

озу: Водоохранные полосы (базовое л/у)

Особенности: состав неоднородный, полнота неравномерная, насаждения разновозрастные, высота варьирует, тип леса варьирует

Селекционная оценка: Нормальные

57	1	7СЗБ+ОС+Е	1	23	7 С	75	22	24	4	5	2	МЧ	0.7	250	250	175	1						
					3 Б	65	24	24				ВЗ				75	2						
					ОС																		
					Е																		

подрост: 10Б; (20); 2 м; 1.5 тыс.шт/га

озу: Водоохранные полосы (базовое л/у)

Особенности: состав неоднородный, полнота неравномерная, высота варьирует, тип леса варьирует

Селекционная оценка: Нормальные

