

УТВЕРЖДАЮ:  
Заместитель министра лесного  
хозяйства Кировской области  
В.Г. Глушков  
« 31 июля » 2023 г.

**АКТ**  
лесопатологического обследования № 51  
лесных насаждений в Орловское (лесничество)  
Кировской области (субъект Российской Федерации)

Способ лесопатологического обследования: 1. Визуальный

2. Инструментальный

Место проведения

Участковое лесничество	Урочище (дача)	Квартал	Выдел	Площадь выдела, га	Лесопатологический выдел	Площадь лесопатологического выдела, га
Бурденское		57	5	51,0	1	22,4
Бурденское		57	6	1,2	1	1,2
Бурденское		57	7	0,8	1	0,8
Бурденское		57	8	8,3	1	5,4
Бурденское		57	9	16,0	1	5,7
Бурденское		57	10	5,4	1	1,7
Бурденское		57	11	64,0	1	0,8
Бурденское		57	5	51,0	2	28,6
Бурденское		58	4	87,0	1	30,3
Бурденское		58	4	87,0	2	36,3
Бурденское		58	4	87,0	3	20,4
Бурденское		58	5	11,0	1	0,8
Бурденское		58	6	3,5	1	0,7
Бурденское		58	7	37,0	1	16,7
Бурденское		58	7	37,0	2	20,3
Бурденское		59	1	9,9	1	1,3
Бурденское		59	2	17,0	1	1,2
Бурденское		59	4	102,0	1	21,7

Бурденское		59	9	23,0	1	5,6
Бурденское		59	10	7,3	1	2,9
Бурденское		59	11	9,6	1	3,1
Бурденское		59	12	3,6	1	1,7
Бурденское		60	6	7,4	1	3,3

Лесопатологическое обследование проведено на общей площади 232,9 га

Кадастровый номер участка: \_\_\_\_\_  
 (для участков, предоставленных в постоянное(бессрочное) пользование, аренду)

Документ о праве пользования:

\_\_\_\_\_

(тип документа о праве пользования, дата, номер, вид разрешенного использования лесов)

**1. Визуальное (рекогносцировочное) лесопатологическое обследование. кв. 57 вид 5**

Наземное

Дистанционное

1.1. На площади 22.4 га фактическая таксационная характеристика лесного насаждения соответствует (не соответствует) таксационному описанию (нужное подчеркнуть). Причины несоответствия: ветровал, бурелом 2018 года

Ведомость участков с выявленными несоответствиями приведена в приложении 1 к Акту.

1.2. Лесные насаждения с нарушенной и утраченной устойчивостью выявлены на площади - га:

Участковое лесничество	Урочище (дача)	квартал	выдел	Площадь, га		Причина ослабления, повреждения
				с нарушенной устойчивостью	с утраченной устойчивостью	
1	2	3	4	5	6	7
Итого						

Состояние обследованных лесных насаждений приведено в приложениях 1.1 – 1.4 к Акту в зависимости от метода проведения ЛПО.

1.3. В обследованных лесных насаждениях прогнозируется:

Прогноз	Площадь, га
1	2
Ослабление лесных насаждений	-
Усыхание лесных насаждений различной степени	-
Развитие очагов вредных организмов	-

1.4. Обнаружено загрязнение лесного участка отходами и выбросами: **промышленными**   
**бытовыми**

Вид загрязнения	Размеры загрязнения			Объём, кубм	Площадь загрязнения, га
	длина, м	ширина, м	высота, м		
1	2	3	4	5	6

**ЗАКЛЮЧЕНИЕ**

Оценка текущего санитарного и лесопатологического состояния лесных насаждений, назначенные профилактические мероприятия по защите лесов, заключение о необходимости проведения инструментального ЛПО.

Проведено переобследование назначенных ранее санитарно-оздоровительных мероприятий (кв. 57 вид. 5 в 2018 г. была назначена сплошная санитарная рубка 22.4 га)

По результатам визуального обследования санитарного и лесопатологического состояния, насаждение не требует проведения СОМ СКС- 1.4. Старый ветровал технически не пригоден для переработки, происходит естественное заращивание.

Участковое лесничество	Урочище (дача)	Квартал	Выдел	Площадь выдела, га	Лесопатологический выдел	Площадь лесопатологического выдела, га	Вид мероприятия	Рекомендуемый срок проведения мероприятия
1	2	3	4	5	6	7	8	9
Бурденское		57	5	51,0	1	22,4	-	-

Дата проведения обследований

05 июля 2023 г.

Дата составления документа

17 июля 2023 года.

Исполнитель работ по проведению лесопатологического обследования:

Инженер-лесопатолог КОГКУ "Кировлесцентр" Суханов С.М.



# 1. Визуальное (рекогносцировочное) лесопатологическое обследование. кв. 57 выд 5

Наземное  Дистанционное

1.1. На площади 28,6 га фактическая таксационная характеристика лесного насаждения соответствует (не соответствует) таксационному описанию (нужное подчеркнуть). Причины несоответствия: ошибка лесоустройства

Ведомость участков с выявленными несоответствиями приведена в приложении 1 к Акту.

1.2. Лесные насаждения с нарушенной и утраченной устойчивостью выявлены на площади    га:

Участковое лесничество	Урочище (дача)	квартал	выдел	Площадь, га		Причина ослабления, повреждения
				с нарушенной устойчивостью	с утраченной устойчивостью	
1	2	3	4	5	6	7
Итого						

Состояние обследованных лесных насаждений приведено в приложениях 1.1 – 1.4 к Акту в зависимости от метода проведения ЛПО.

1.3. В обследованных лесных насаждениях прогнозируется:

Прогноз	Площадь, га
1	2
Ослабление лесных насаждений	-
Усыхание лесных насаждений различной степени	-
Развитие очагов вредных организмов	-

1.4. Обнаружено загрязнение лесного участка отходами и выбросами: промышленными   
бытовыми

Вид загрязнения	Размеры загрязнения			Объём, кубм	Площадь загрязнения, га
	длина, м	ширина, м	высота, м		
1	2	3	4	5	6

## ЗАКЛЮЧЕНИЕ

Оценка текущего санитарного и лесопатологического состояния лесных насаждений, назначенные профилактические мероприятия по защите лесов, заключение о необходимости проведения инструментального ЛПО.

По результатам визуального обследования санитарного и лесопатологического состояния, насаждение не требует проведения СОМ СКС- 1.2

Участковое лесничество	Урочище (дача)	Квартал	Выдел	Площадь выдела, га	Лесопатологический выдел	Площадь лесопатологического выдела, га	Вид мероприятия	Рекомендуемый срок проведения мероприятия
1	2	3	4	5	6	7	8	9
Бурденское		57	5	51,0	2	28,6	-	-

Дата проведения обследований 05 июля 2023 г.

Дата составления документа 17 июля 2023 года.

Исполнитель работ по проведению лесопатологического обследования:

Инженер-лесопатолог КОГКУ "Кировлесцентр" Суханов С.М.



**1. Визуальное (рекогносцировочное) лесопатологическое обследование. кв. 57 выд 6**

Наземное

Дистанционное

1.1. На площади 1,2 га фактическая таксационная характеристика лесного насаждения соответствует (не соответствует) таксационному описанию (нужное подчеркнуть). Причины несоответствия: ошибка лесоустройства

Ведомость участков с выявленными несоответствиями приведена в приложении 1 к Акту.

1.2. Лесные насаждения с нарушенной и утраченной устойчивостью выявлены на площади    га:

Участковое лесничество	Урочище (дача)	квартал	выдел	Площадь, га		Причина ослабления, повреждения
				с нарушенной устойчивостью	с утраченной устойчивостью	
1	2	3	4	5	6	7
Итого						

Состояние обследованных лесных насаждений приведено в приложениях 1.1 – 1.4 к Акту в зависимости от метода проведения ЛПО.

1.3. В обследованных лесных насаждениях прогнозируется:

Прогноз	Площадь, га
1	2
Ослабление лесных насаждений	-
Усыхание лесных насаждений различной степени	-
Развитие очагов вредных организмов	-

1.4. Обнаружено загрязнение лесного участка отходами и выбросами: **промышленными**   
**бытовыми**

Вид загрязнения	Размеры загрязнения			Объем, кубм	Площадь загрязнения, га
	длина, м	ширина, м	высота, м		
1	2	3	4	5	6

**ЗАКЛЮЧЕНИЕ**

Оценка текущего санитарного и лесопатологического состояния лесных насаждений, назначенные профилактические мероприятия по защите лесов, заключение о необходимости проведения инструментального ЛПО.

Проведено переобследование назначенных ранее санитарно-оздоровительных мероприятий (кв. 57 выд. 6 в 2018 г. была назначена сплошная санитарная рубка 1,2 га)

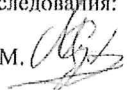
По результатам визуального обследования санитарного и лесопатологического состояния, насаждение не требует проведения СОМ СКС- 1.2.

Участковое лесничество	Урочище (дача)	Квартал	Выдел	Площадь выдела, га	Лесопатологический выдел	Площадь лесопатологического выдела, га	Вид мероприятия	Рекомендуемый срок проведения мероприятия
1	2	3	4	5	6	7	8	9
Бурденское		57	6	1,2	1	1,2	-	-

Дата проведения обследований 05 июля 2023 г.

Дата составления документа 17 июля 2023 года.

Исполнитель работ по проведению лесопатологического обследования:

Инженер-лесопатолог КОГКУ "Кировлесцентр" Суханов С.М. 

**1. Визуальное (рекогносцировочное) лесопатологическое обследование. кв. 57 выд 7**

Наземное  Дистанционное

1.1. На площади 0,8 га фактическая таксационная характеристика лесного насаждения соответствует (не соответствует) таксационному описанию (нужное подчеркнуть). Причины несоответствия: ошибка лесоустройства

Ведомость участков с выявленными несоответствиями приведена в приложении 1 к Акту.

1.2. Лесные насаждения с нарушенной и утраченной устойчивостью выявлены на площади      га:

Участковое лесничество	Урочище (дача)	квартал	выдел	Площадь, га		Причина ослабления, повреждения
				с нарушенной устойчивостью	с утраченной устойчивостью	
1	2	3	4	5	6	7
Итого						

Состояние обследованных лесных насаждений приведено в приложениях 1.1 – 1.4 к Акту в зависимости от метода проведения ЛПО.

1.3. В обследованных лесных насаждениях прогнозируется:

Прогноз	Площадь, га
1	2
Ослабление лесных насаждений	-
Усыхание лесных насаждений различной степени	-
Развитие очагов вредных организмов	-

1.4. Обнаружено загрязнение лесного участка отходами и выбросами: промышленными   
бытовыми

Вид загрязнения	Размеры загрязнения			Объем, кубм	Площадь загрязнения, га
	длина, м	ширина, м	высота, м		
1	2	3	4	5	6

**ЗАКЛЮЧЕНИЕ**

Оценка текущего санитарного и лесопатологического состояния лесных насаждений, назначенные профилактические мероприятия по защите лесов, заключение о необходимости проведения инструментального ЛПО.


Проведено переобследование назначенных ранее санитарно-оздоровительных мероприятий (кв. 57 выд. 7 в 2018 г. была назначена сплошная санитарная рубка 0,8 га)

По результатам визуального обследования санитарного и лесопатологического состояния, насаждение не требует проведения СОМ СКС- 1.2.

Участковое лесничество	Урочище (дача)	Квартал	Выдел	Площадь выдела, га	Лесопатологический выдел	Площадь лесопатологического выдела, га	Вид мероприятия	Рекомендуемый срок проведения мероприятия
1	2	3	4	5	6	7	8	9
Бурденское		57	7	0,8	1	0,8	-	-

Дата проведения обследований 05 июля 2023 г.  
Дата составления документа 17 июля 2023 года.

Исполнитель работ по проведению лесопатологического обследования:

Инженер-лесопатолог КОГКУ "Кировлесцентр" Суханов С.М. 

**1. Визуальное (рекогносцировочное) лесопатологическое обследование. кв. 57 вид 8**

Наземное

Дистанционное

1.1. На площади 5,4 га фактическая таксационная характеристика лесного насаждения соответствует (не соответствует) таксационному описанию (нужное подчеркнуть). Причины несоответствия: ветровал, бурелом 2018 года

Ведомость участков с выявленными несоответствиями приведена в приложении 1 к Акту.

1.2. Лесные насаждения с нарушенной и утраченной устойчивостью выявлены на площади      га:

Участковое лесничество	Урочище (дача)	квартал	выдел	Площадь, га		Причина ослабления, повреждения
				с нарушенной устойчивостью	с утраченной устойчивостью	
1	2	3	4	5	6	7
Итого						

Состояние обследованных лесных насаждений приведено в приложениях 1.1 – 1.4 к Акту в зависимости от метода проведения ЛПО.

1.3. В обследованных лесных насаждениях прогнозируется:

Прогноз	Площадь, га
1	2
Ослабление лесных насаждений	-
Усыхание лесных насаждений различной степени	-
Развитие очагов вредных организмов	-

1.4. Обнаружено загрязнение лесного участка отходами и выбросами: промышленными   
бытовыми

Вид загрязнения	Размеры загрязнения			Объем, кубм	Площадь загрязнения, га
	длина, м	ширина, м	высота, м		
1	2	3	4	5	6

**ЗАКЛЮЧЕНИЕ**

Оценка текущего санитарного и лесопатологического состояния лесных насаждений, назначенные профилактические мероприятия по защите лесов, заключение о необходимости проведения инструментального ЛПО.

Проведено переобследование назначенных ранее санитарно-оздоровительных мероприятий (кв. 57 вид. 8 в 2018 г. была назначена сплошная санитарная рубка 5,4 га)

По результатам визуального обследования санитарного и лесопатологического состояния, насаждение не требует проведения СОМ СКС- 1.2. Старый ветровал технически не пригоден для переработки, происходит естественное зарастание.

Участковое лесничество	Урочище (дача)	Квартал	Выдел	Площадь выдела, га	Лесопатологический выдел	Площадь лесопатологического выдела, га	Вид мероприятия	Рекомендуемый срок проведения мероприятия
1	2	3	4	5	6	7	8	9
Бурденское		57	8	8,3	1	5,4	-	-

Дата проведения обследований

05 июля 2023 г.

Дата составления документа

17 июля 2023 года.

Исполнитель работ по проведению лесопатологического обследования:

Инженер-лесопатолог КОГКУ "Кировлесцентр" Суханов С.М.



**1. Визуальное (рекогносцировочное) лесопатологическое обследование. кв. 57 выд 9**

Наземное

Дистанционное

1.1. На площади 5,7 га фактическая таксационная характеристика лесного насаждения соответствует (не соответствует) таксационному описанию (нужное подчеркнуть). Причины несоответствия: ветровал, бурелом 2018 года, ошибка лесоустройства

Ведомость участков с выявленными несоответствиями приведена в приложении 1 к Акту.

1.2. Лесные насаждения с нарушенной и утраченной устойчивостью выявлены на площади      га:

Участковое лесничество	Урочище (дача)	квартал	выдел	Площадь, га		Причина ослабления, повреждения
				с нарушенной устойчивостью	с утраченной устойчивостью	
1	2	3	4	5	6	7
Итого						

Состояние обследованных лесных насаждений приведено в приложениях 1.1 – 1.4 к Акту в зависимости от метода проведения ЛПО.

1.3. В обследованных лесных насаждениях прогнозируется:

Прогноз	Площадь, га
1	2
Ослабление лесных насаждений	-
Усыхание лесных насаждений различной степени	-
Развитие очагов вредных организмов	-

1.4. Обнаружено загрязнение лесного участка отходами и выбросами: промышленными   
бытовыми

Вид загрязнения	Размеры загрязнения			Объем, кубм	Площадь загрязнения, га
	длина, м	ширина, м	высота, м		
1	2	3	4	5	6

**ЗАКЛЮЧЕНИЕ**

Оценка текущего санитарного и лесопатологического состояния лесных насаждений, назначенные профилактические мероприятия по защите лесов, заключение о необходимости проведения инструментального ЛПО.

Проведено переобследование назначенных ранее санитарно-оздоровительных мероприятий (кв. 57 выд. 9 в 2018 г. была назначена сплошная санитарная рубка 5,7 га)

По результатам визуального обследования санитарного и лесопатологического состояния, насаждение не требует проведения СОМ СКС- 1.2. Старый ветровал технически не пригоден для переработки, происходит естественное зарастание.

Участковое лесничество	Урочище (дача)	Квартал	Выдел	Площадь выдела, га	Лесопатологический выдел	Площадь лесопатологического выдела, га	Вид мероприятия	Рекомендуемый срок проведения мероприятия
1	2	3	4	5	6	7	8	9
Бурденское		57	9	16,0	1	5,7	-	-

Дата проведения обследований 05 июля 2023 г.

Дата составления документа 17 июля 2023 года.

Исполнитель работ по проведению лесопатологического обследования:

Инженер-лесопатолог КОГКУ "Кировлесцентр" Суханов С.М.



**1. Визуальное (рекогносцировочное) лесопатологическое обследование. кв. 57 выд 10**

Наземное

Дистанционное

1.1. На площади 1,7 га фактическая таксационная характеристика лесного насаждения соответствует (не соответствует) таксационному описанию (нужное подчеркнуть). Причины несоответствия: ветровал, бурелом 2018 года

Ведомость участков с выявленными несоответствиями приведена в приложении 1 к Акту.

1.2. Лесные насаждения с нарушенной и утраченной устойчивостью выявлены на площади      га:

Участковое лесничество	Урочище (дача)	квартал	выдел	Площадь, га		Причина ослабления, повреждения
				с нарушенной устойчивостью	с утраченной устойчивостью	
1	2	3	4	5	6	7
Итого						

Состояние обследованных лесных насаждений приведено в приложениях 1.1 – 1.4 к Акту в зависимости от метода проведения ЛПО.

1.3. В обследованных лесных насаждениях прогнозируется:

Прогноз	Площадь, га
1	2
Ослабление лесных насаждений	-
Усыхание лесных насаждений различной степени	-
Развитие очагов вредных организмов	-

1.4. Обнаружено загрязнение лесного участка отходами и выбросами: **промышленными**   
**бытовыми**

Вид загрязнения	Размеры загрязнения			Объём, кубм	Площадь загрязнения, га
	длина, м	ширина, м	высота, м		
1	2	3	4	5	6

**ЗАКЛЮЧЕНИЕ**

Оценка текущего санитарного и лесопатологического состояния лесных насаждений, назначенные профилактические мероприятия по защите лесов, заключение о необходимости проведения инструментального ЛПО.

Проведено переобследование назначенных ранее санитарно-оздоровительных мероприятий (кв. 57 выд. 10 в 2018 г. была назначена сплошная санитарная рубка 1,7 га)

По результатам визуального обследования санитарного и лесопатологического состояния, насаждение не требует проведения СОМ СКС- 1.2. Старый ветровал технически не пригоден для переработки, происходит естественное зарастание.

Участковое лесничество	Урочище (дача)	Квартал	Выдел	Площадь выдела, га	Лесопатологический выдел	Площадь лесопатологического выдела, га	Вид мероприятия	Рекомендуемый срок проведения мероприятия
1	2	3	4	5	6	7	8	9
Бурденское		57	10	5,4	1	1,7	-	-

Дата проведения обследований 05 июля 2023 г.

Дата составления документа 17 июля 2023 года.

Исполнитель работ по проведению лесопатологического обследования:

Инженер-лесопатолог КОГКУ "Кировлесцентр" Суханов С.М.



**1. Визуальное (рекогносцировочное) лесопатологическое обследование. кв. 57 выд 11**

Наземное  Дистанционное

1.1. На площади 0,8 га фактическая таксационная характеристика лесного насаждения соответствует (не соответствует) таксационному описанию (нужное подчеркнуть). Причины несоответствия: ветровал, бурелом 2018 года

Ведомость участков с выявленными несоответствиями приведена в приложении I к Акту.

1.2. Лесные насаждения с нарушенной и утраченной устойчивостью выявлены на площади    га:

Участковое лесничество	Урочище (дача)	квартал	выдел	Площадь, га		Причина ослабления, повреждения
				с нарушенной устойчивостью	с утраченной устойчивостью	
1	2	3	4	5	6	7
Итого						

Состояние обследованных лесных насаждений приведено в приложениях 1.1 – 1.4 к Акту в зависимости от метода проведения ЛПО.

1.3. В обследованных лесных насаждениях прогнозируется:

Прогноз	Площадь, га
1	2
Ослабление лесных насаждений	-
Усыхание лесных насаждений различной степени	-
Развитие очагов вредных организмов	-

1.4. Обнаружено загрязнение лесного участка отходами и выбросами: промышленными   
бытовыми

Вид загрязнения	Размеры загрязнения			Объём, кубм	Площадь загрязнения, га
	длина, м	ширина, м	высота, м		
1	2	3	4	5	6

**ЗАКЛЮЧЕНИЕ**

Оценка текущего санитарного и лесопатологического состояния лесных насаждений, назначенные профилактические мероприятия по защите лесов, заключение о необходимости проведения инструментального ЛПО.

Проведено переобследование назначенных ранее санитарно-оздоровительных мероприятий (кв. 57 выд. 11 в 2018 г. была назначена сплошная санитарная рубка 0,8 га)

По результатам визуального обследования санитарного и лесопатологического состояния, насаждение не требует проведения СОМ СКС- 1.2. Старый ветровал технически не пригоден для переработки, происходит естественное зарастивание.

Участковое лесничество	Урочище (дача)	Квартал	Выдел	Площадь выдела, га	Лесопатологический выдел	Площадь лесопатологического выдела, га	Вид мероприятия	Рекомендуемый срок проведения мероприятия
1	2	3	4	5	6	7	8	9
Бурденское		57	11	64,0	1	0,8	-	-

Дата проведения обследований 05 июля 2023 г.

Дата составления документа 17 июля 2023 года.

Исполнитель работ по проведению лесопатологического обследования:

Инженер-лесопатолог КОГКУ "Кировлесцентр" Суханов С.М.



# 1. Визуальное (рекогносцировочное) лесопатологическое обследование. кв. 58 выд 4

Наземное

Дистанционное

1.1. На площади 30.3 га фактическая таксационная характеристика лесного насаждения соответствует (не соответствует) таксационному описанию (нужное подчеркнуть). Причины несоответствия: ветровал, бурелом 2018 года

Ведомость участков с выявленными несоответствиями приведена в приложении 1 к Акту.

1.2. Лесные насаждения с нарушенной и утраченной устойчивостью выявлены на площади      га:

Участковое лесничество	Урочище (дача)	квартал	выдел	Площадь, га		Причина ослабления, повреждения
				с нарушенной устойчивостью	с утраченной устойчивостью	
1	2	3	4	5	6	7
Итого						

Состояние обследованных лесных насаждений приведено в приложениях 1.1 – 1.4 к Акту в зависимости от метода проведения ЛПО.

1.3. В обследованных лесных насаждениях прогнозируется:

Прогноз	Площадь, га
1	2
Ослабление лесных насаждений	-
Усыхание лесных насаждений различной степени	-
Развитие очагов вредных организмов	-

1.4. Обнаружено загрязнение лесного участка отходами и выбросами: **промышленными**   
**бытовыми**

Вид загрязнения	Размеры загрязнения			Объем, кубм	Площадь загрязнения, га
	длина, м	ширина, м	высота, м		
1	2	3	4	5	6

## ЗАКЛЮЧЕНИЕ

Оценка текущего санитарного и лесопатологического состояния лесных насаждений, назначенные профилактические мероприятия по защите лесов, заключение о необходимости проведения инструментального ЛПО.

Проведено переобследование назначенных ранее санитарно-оздоровительных мероприятий (кв. 58 выд. 4 в 2018 г. была назначена сплошная санитарная рубка 30,3 га)

По результатам визуального обследования санитарного и лесопатологического состояния, насаждение не требует проведения СОМ СКС- 1.2. Старый ветровал технически не пригоден для переработки, происходит естественное зарастание.

Участковое лесничество	Урочище (дача)	Квартал	Выдел	Площадь выдела, га	Лесопатологический выдел	Площадь лесопатологического выдела, га	Вид мероприятия	Рекомендуемый срок проведения мероприятия
1	2	3	4	5	6	7	8	9
Бурденское		58	4	87,0	1	30,3	-	-

Дата проведения обследований

05 июля 2023 г.

Дата составления документа

17 июля 2023 года.

Исполнитель работ по проведению лесопатологического обследования:

Инженер-лесопатолог КОГКУ "Кировлесцентр" Суханов С.М.



**1. Визуальное (рекогносцировочное) лесопатологическое обследование. кв. 58 выд 4**

Наземное  Дистанционное

1.1. На площади 36,3 га фактическая таксационная характеристика лесного насаждения соответствует (не соответствует) таксационному описанию (пужное подчеркнуть). Причины несоответствия:

Ведомость участков с выявленными несоответствиями приведена в приложении 1 к Акту.

1.2. Лесные насаждения с нарушенной и утраченной устойчивостью выявлены на площади - га:

Участковое лесничество	Урочище (дача)	квартал	выдел	Площадь, га		Причина ослабления, повреждения
				с нарушенной устойчивостью	с утраченной устойчивостью	
1	2	3	4	5	6	7
Итого						

Состояние обследованных лесных насаждений приведено в приложениях 1.1 – 1.4 к Акту в зависимости от метода проведения ЛПО.

1.3. В обследованных лесных насаждениях прогнозируется:

Прогноз	Площадь, га
1	2
Ослабление лесных насаждений	-
Усыхание лесных насаждений различной степени	-
Развитие очагов вредных организмов	-

1.4. Обнаружено загрязнение лесного участка отходами и выбросами: **промышленными**   
**бытовыми**

Вид загрязнения	Размеры загрязнения			Объем, кубм	Площадь загрязнения, га
	длина, м	ширина, м	высота, м		
1	2	3	4	5	6

**ЗАКЛЮЧЕНИЕ**

Оценка текущего санитарного и лесопатологического состояния лесных насаждений, назначенные профилактические мероприятия по защите лесов, заключение о необходимости проведения инструментального ЛПО.

По результатам визуального обследования санитарного и лесопатологического состояния, насаждение не требует проведения СОМ СКС- 1.2.

Участковое лесничество	Урочище (дача)	Квартал	Выдел	Площадь выдела, га	Лесопатологический выдел	Площадь лесопатологического выдела, га	Вид мероприятия	Рекомендуемый срок проведения мероприятия
1	2	3	4	5	6	7	8	9
Бурденское		58	4	87,0	2	36,3	-	-

Дата проведения обследований 05 июля 2023 г.  
Дата составления документа 17 июля 2023 года.

Исполнитель работ по проведению лесопатологического обследования:

Инженер-лесопатолог КОГКУ "Кировлесцентр" Суханов С.М.



**1. Визуальное (рекогносцировочное) лесопатологическое обследование. кв. 58 выд 4**

Наземное

Дистанционное

1.1. На площади 20,4 га фактическая таксационная характеристика лесного насаждения соответствует (не соответствует) таксационному описанию (нужное подчеркнуть). Причины несоответствия:

Ведомость участков с выявленными несоответствиями приведена в приложении 1 к Акту.

1.2. Лесные насаждения с нарушенной и утраченной устойчивостью выявлены на площади      га:

Участковое лесничество	Урочище (дача)	квартал	выдел	Площадь, га		Причина ослабления, повреждения
				с нарушенной устойчивостью	с утраченной устойчивостью	
1	2	3	4	5	6	7
Итого						

Состояние обследованных лесных насаждений приведено в приложениях 1.1 – 1.4 к Акту в зависимости от метода проведения ЛПО.

1.3. В обследованных лесных насаждениях прогнозируется:

Прогноз	Площадь, га
1	2
Ослабление лесных насаждений	-
Усыхание лесных насаждений различной степени	-
Развитие очагов вредных организмов	-

1.4. Обнаружено загрязнение лесного участка отходами и выбросами: промышленными   
бытовыми

Вид загрязнения	Размеры загрязнения			Объём, кубм	Площадь загрязнения, га
	длина, м	ширина, м	высота, м		
1	2	3	4	5	6

**ЗАКЛЮЧЕНИЕ**

Оценка текущего санитарного и лесопатологического состояния лесных насаждений, назначенные профилактические мероприятия по защите лесов, заключение о необходимости проведения инструментального ЛПО.

По результатам визуального обследования санитарного и лесопатологического состояния, насаждение не требует проведения СОМ СКС- 1.2.

Участковое лесничество	Урочище (дача)	Квартал	Выдел	Площадь выдела, га	Лесопатологический выдел	Площадь лесопатологического выдела, га	Вид мероприятия	Рекомендуемый срок проведения мероприятия
1	2	3	4	5	6	7	8	9
Бурденское		58	4	87,0	3	20,4	-	-

Дата проведения обследований 05 июля 2023 г.

Дата составления документа 17 июля 2023 года.

Исполнитель работ по проведению лесопатологического обследования:

Инженер-лесопатолог КОГКУ "Кировлесцентр" Суханов С.М.



# 1. Визуальное (рекогносцировочное) лесопатологическое обследование. кв. 58 выд 5

Наземное  Дистанционное

1.1. На площади 0,8 га фактическая таксационная характеристика лесного насаждения соответствует (не соответствует) таксационному описанию (нужное подчеркнуть). Причины несоответствия: ветровал, бурелом 2018 года

Ведомость участков с выявленными несоответствиями приведена в приложении 1 к Акту.

1.2. Лесные насаждения с нарушенной и утраченной устойчивостью выявлены на площади      га:

Участковое лесничество	Урочище (дача)	квартал	выдел	Площадь, га		Причина ослабления, повреждения
				с нарушенной устойчивостью	с утраченной устойчивостью	
1	2	3	4	5	6	7
Итого						

Состояние обследованных лесных насаждений приведено в приложениях 1.1 – 1.4 к Акту в зависимости от метода проведения ЛПО.

1.3. В обследованных лесных насаждениях прогнозируется:

Прогноз	Площадь, га
1	2
Ослабление лесных насаждений	-
Усыхание лесных насаждений различной степени	-
Развитие очагов вредных организмов	-

1.4. Обнаружено загрязнение лесного участка отходами и выбросами: промышленными   
бытовыми

Вид загрязнения	Размеры загрязнения			Объём, кубм	Площадь загрязнения, га
	длина, м	ширина, м	высота, м		
1	2	3	4	5	6

## ЗАКЛЮЧЕНИЕ

Оценка текущего санитарного и лесопатологического состояния лесных насаждений, назначенные профилактические мероприятия по защите лесов, заключение о необходимости проведения инструментального ЛПО.

Проведено переобследование назначенных ранее санитарно-оздоровительных мероприятий (кв. 58 выд. 5 в 2018 г. была назначена сплошная санитарная рубка 0,8 га)


По результатам визуального обследования санитарного и лесопатологического состояния, насаждение не требует проведения СОМ СК- 1.2. Старый ветровал технически не пригоден для переработки, происходит естественное зарастание.

Участковое лесничество	Урочище (дача)	Квартал	Выдел	Площадь выдела, га	Лесопатологический выдел	Площадь лесопатологического выдела, га	Вид мероприятия	Рекомендуемый срок проведения мероприятия
1	2	3	4	5	6	7	8	9
Бурденское		58	5	11,0	1	0,8	-	-

Дата проведения обследований 05 июля 2023 г.

Дата составления документа 17 июля 2023 года.

Исполнитель работ по проведению лесопатологического обследования:

Инженер-лесопатолог КОГКУ "Кировлесцентр" Суханов С.М. 

**1. Визуальное (рекогносцировочное) лесопатологическое обследование. кв. 58 выд 6**

Наземное

Дистанционное

1.1. На площади 0,7 га фактическая таксационная характеристика лесного насаждения соответствует (не соответствует) таксационному описанию (нужное подчеркнуть). Причины несоответствия: ветровал, бурелом 2018 года

Ведомость участков с выявленными несоответствиями приведена в приложении 1 к Акту.

1.2. Лесные насаждения с нарушенной и утраченной устойчивостью выявлены на площади      га:

Участковое лесничество	Урочище (дача)	квартал	выдел	Площадь, га		Причина ослабления, повреждения
				с нарушенной устойчивостью	с утраченной устойчивостью	
1	2	3	4	5	6	7
Итого						

Состояние обследованных лесных насаждений приведено в приложениях 1.1 – 1.4 к Акту в зависимости от метода проведения ЛПО.

1.3. В обследованных лесных насаждениях прогнозируется:

Прогноз	Площадь, га
1	2
Ослабление лесных насаждений	-
Усыхание лесных насаждений различной степени	-
Развитие очагов вредных организмов	-

1.4. Обнаружено загрязнение лесного участка отходами и выбросами: **промышленными**   
**бытовыми**

Вид загрязнения	Размеры загрязнения			Объём, кубм	Площадь загрязнения, га
	длина, м	ширина, м	высота, м		
1	2	3	4	5	6

**ЗАКЛЮЧЕНИЕ**

Оценка текущего санитарного и лесопатологического состояния лесных насаждений, назначенные профилактические мероприятия по защите лесов, заключение о необходимости проведения инструментального ЛПО.

Проведено переобследование назначенных ранее санитарно-оздоровительных мероприятий (кв. 58 выд. 6 в 2018 г. была назначена сплошная санитарная рубка 0,7 га)

По результатам визуального обследования санитарного и лесопатологического состояния, насаждение не требует проведения СОМ СКС- 1.2. Старый ветровал технически не пригоден для переработки, происходит естественное зарастание.

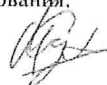
Участковое лесничество	Урочище (дача)	Квартал	Выдел	Площадь выдела, га	Лесопатологический выдел	Площадь лесопатологического выдела, га	Вид мероприятия	Рекомендуемый срок проведения мероприятия
1	2	3	4	5	6	7	8	9
Бурденское		58	6	3,5	1	0,7	-	-

Дата проведения обследований 05 июля 2023 г.

Дата составления документа 17 июля 2023 года.

Исполнитель работ по проведению лесопатологического обследования:

Инженер-лесопатолог КОГКУ "Кировлесцентр" Суханов С.М.



**1. Визуальное (рекогносцировочное) лесопатологическое обследование. кв. 58 выд 7**

Наземное  Дистанционное

1.1. На площади 16,7 га фактическая таксационная характеристика лесного насаждения соответствует (не соответствует) таксационному описанию (нужное подчеркнуть). Причины несоответствия: ветровал, бурелом 2018 года

Ведомость участков с выявленными несоответствиями приведена в приложении 1 к Акту.

1.2. Лесные насаждения с нарушенной и утраченной устойчивостью выявлены на площади    га:

Участковое лесничество	Урочище (дача)	квартал	выдел	Площадь, га		Причина ослабления, повреждения
				с нарушенной устойчивостью	с утраченной устойчивостью	
1	2	3	4	5	6	7
Итого						

Состояние обследованных лесных насаждений приведено в приложениях 1.1 – 1.4 к Акту в зависимости от метода проведения ЛПО.

1.3. В обследованных лесных насаждениях прогнозируется:

Прогноз	Площадь, га
1	2
Ослабление лесных насаждений	-
Усыхание лесных насаждений различной степени	-
Развитие очагов вредных организмов	-

1.4. Обнаружено загрязнение лесного участка отходами и выбросами: промышленными   
бытовыми

Вид загрязнения	Размеры загрязнения			Объем, кубм	Площадь загрязнения, га
	длина, м	ширина, м	высота, м		
1	2	3	4	5	6

**ЗАКЛЮЧЕНИЕ**

Оценка текущего санитарного и лесопатологического состояния лесных насаждений, назначенные профилактические мероприятия по защите лесов, заключение о необходимости проведения инструментального ЛПО.

Проведено переобследование назначенных ранее санитарно-оздоровительных мероприятий (кв. 58 выд. 7 в 2018 г. была назначена сплошная санитарная рубка 16,7 га)


По результатам визуального обследования санитарного и лесопатологического состояния, насаждение не требует проведения СОМ СКС- 1.2. Старый ветровал технически не пригоден для переработки, происходит естественное зарастивание.

Участковое лесничество	Урочище (дача)	Квартал	Выдел	Площадь выдела, га	Лесопатологический выдел	Площадь лесопатологического выдела, га	Вид мероприятия	Рекомендуемый срок проведения мероприятия
1	2	3	4	5	6	7	8	9
Бурденское		58	7	37,0	1	16,7	-	-

Дата проведения обследований 05 июля 2023 г.

Дата составления документа 17 июля 2023 года.

Исполнитель работ по проведению лесопатологического обследования:

Инженер-лесопатолог КОГКУ "Кировлесцентр" Суханов С.М. 

**1. Визуальное (рекогносцировочное) лесопатологическое обследование. кв. 58 выд 7**

Наземное

Дистанционное

1.1. На площади 20,3 га фактическая таксационная характеристика лесного насаждения соответствует (не соответствует) таксационному описанию (нужное подчеркнуть). Причины несоответствия: давность лесоустройства

Ведомость участков с выявленными несоответствиями приведена в приложении 1 к Акту.

1.2. Лесные насаждения с нарушенной и утраченной устойчивостью выявлены на площади      га:

Участковое лесничество	Урочище (дача)	квартал	выдел	Площадь, га		Причина ослабления, повреждения
				с нарушенной устойчивостью	с утраченной устойчивостью	
1	2	3	4	5	6	7
Итого						

Состояние обследованных лесных насаждений приведено в приложениях 1.1 – 1.4 к Акту в зависимости от метода проведения ЛПО.

1.3. В обследованных лесных насаждениях прогнозируется:

Прогноз	Площадь, га
1	2
Ослабление лесных насаждений	-
Усыхание лесных насаждений различной степени	-
Развитие очагов вредных организмов	-

1.4. Обнаружено загрязнение лесного участка отходами и выбросами: промышленными   
бытовыми

Вид загрязнения	Размеры загрязнения			Объём, кубм	Площадь загрязнения, га
	длина, м	ширина, м	высота, м		
1	2	3	4	5	6

**ЗАКЛЮЧЕНИЕ**

Оценка текущего санитарного и лесопатологического состояния лесных насаждений, назначенные профилактические мероприятия по защите лесов, заключение о необходимости проведения инструментального ЛПО.

По результатам визуального обследования санитарного и лесопатологического состояния, насаждение не требует проведения СОМ СКС- 1.2.

Участковое лесничество	Урочище (дача)	Квартал	Выдел	Площадь выдела, га	Лесопатологический выдел	Площадь лесопатологического выдела, га	Вид мероприятия	Рекомендуемый срок проведения мероприятия
1	2	3	4	5	6	7	8	9
Бурденское		58	7	37,0	2	20,3	-	-

Дата проведения обследований 05 июля 2023 г.

Дата составления документа 17 июля 2023 года.

Исполнитель работ по проведению лесопатологического обследования:

Инженер-лесопатолог КОГКУ "Кировлесцентр" Суханов С.М.



**1. Визуальное (рекогносцировочное) лесопатологическое обследование. кв. 59 вид 1**

Наземное  Дистанционное

1.1. На площади 1,3 га фактическая таксационная характеристика лесного насаждения соответствует (не соответствует) таксационному описанию (нужное подчеркнуть). Причины несоответствия: ветровал, бурелом 2018 года

Ведомость участков с выявленными несоответствиями приведена в приложении 1 к Акту.

1.2. Лесные насаждения с нарушенной и утраченной устойчивостью выявлены на площади    га:

Участковое лесничество	Урочище (дача)	квартал	выдел	Площадь, га		Причина ослабления, повреждения
				с нарушенной устойчивостью	с утраченной устойчивостью	
1	2	3	4	5	6	7
Итого						

Состояние обследованных лесных насаждений приведено в приложениях 1.1 – 1.4 к Акту в зависимости от метода проведения ЛПО.

1.3. В обследованных лесных насаждениях прогнозируется:

Прогноз	Площадь, га
1	2
Ослабление лесных насаждений	-
Усыхание лесных насаждений различной степени	-
Развитие очагов вредных организмов	-

1.4. Обнаружено загрязнение лесного участка отходами и выбросами: промышленными   
бытовыми

Вид загрязнения	Размеры загрязнения			Объем, кубм	Площадь загрязнения, га
	длина, м	ширина, м	высота, м		
1	2	3	4	5	6

**ЗАКЛЮЧЕНИЕ**

Оценка текущего санитарного и лесопатологического состояния лесных насаждений, назначенные профилактические мероприятия по защите лесов, заключение о необходимости проведения инструментального ЛПО.

Проведено переобследование назначенных ранее санитарно-оздоровительных мероприятий (кв. 59 вид. 1 в 2018 г. была назначена сплошная санитарная рубка 1,3 га)


По результатам визуального обследования санитарного и лесопатологического состояния, насаждение не требует проведения СОМ СКС- 1.2. Старый ветровал технически не пригоден для переработки, происходит естественное зарастание.

Участковое лесничество	Урочище (дача)	Квартал	Выдел	Площадь выдела, га	Лесопатологический выдел	Площадь лесопатологического выдела, га	Вид мероприятия	Рекомендуемый срок проведения мероприятия
1	2	3	4	5	6	7	8	9
Бурдское		59	1	9,9	1	1,3	-	-

Дата проведения обследований 05 июля 2023 г.

Дата составления документа 17 июля 2023 года.

Исполнитель работ по проведению лесопатологического обследования:

Инженер-лесопатолог КОГКУ "Кировлесцентр" Суханов С.М. 

**1. Визуальное (рекогносцировочное) лесопатологическое обследование. кв. 59 вид 2**

Наземное

Дистанционное

1.1. На площади 1,2 га фактическая таксационная характеристика лесного насаждения соответствует (не соответствует) таксационному описанию (нужное подчеркнуть). Причины несоответствия: ветровал, бурелом 2018 года

Ведомость участков с выявленными несоответствиями приведена в приложении 1 к Акту.

1.2. Лесные насаждения с нарушенной и утраченной устойчивостью выявлены на площади - га:

Участковое лесничество	Урочище (дача)	квартал	выдел	Площадь, га		Причина ослабления, повреждения
				с нарушенной устойчивостью	с утраченной устойчивостью	
1	2	3	4	5	6	7
Итого						

Состояние обследованных лесных насаждений приведено в приложениях 1.1 – 1.4 к Акту в зависимости от метода проведения ЛПО.

1.3. В обследованных лесных насаждениях прогнозируется:

Прогноз	Площадь, га
1	2
Ослабление лесных насаждений	-
Усыхание лесных насаждений различной степени	-
Развитие очагов вредных организмов	-

1.4. Обнаружено загрязнение лесного участка отходами и выбросами: **промышленными**   
**бытовыми**

Вид загрязнения	Размеры загрязнения			Объем, кубм	Площадь загрязнения, га
	длина, м	ширина, м	высота, м		
1	2	3	4	5	6

**ЗАКЛЮЧЕНИЕ**

Оценка текущего санитарного и лесопатологического состояния лесных насаждений, назначенные профилактические мероприятия по защите лесов, заключение о необходимости проведения инструментального ЛПО.

Проведено переобследование назначенных ранее санитарно-оздоровительных мероприятий (кв. 59 вид. 2 в 2018 г. была назначена выборочная санитарная рубка 1,2 га)

По результатам визуального обследования санитарного и лесопатологического состояния, насаждение не требует проведения СОМ СКС- 1.2. Старый ветровал технически не пригоден для переработки, происходит естественное зарастание.

Участковое лесничество	Урочище (дача)	Квартал	Выдел	Площадь выдела, га	Лесопатологический выдел	Площадь лесопатологического выдела, га	Вид мероприятия	Рекомендуемый срок проведения мероприятия
1	2	3	4	5	6	7	8	9
Бурденское		59	2	17.0	1	1,2	-	-

Дата проведения обследований  
Дата составления документа

05 июля 2023 г.  
17 июля 2023 года.

Исполнитель работ по проведению лесопатологического обследования:

Инженер-лесопатолог КОГКУ "Кировлесцентр" Суханов С.М.



**1. Визуальное (рекогносцировочное) лесопатологическое обследование. кв. 59 выд 4**

Наземное

Дистанционное

1.1. На площади 21,7 га фактическая таксационная характеристика лесного насаждения соответствует (не соответствует) таксационному описанию (нужное подчеркнуть). Причины несоответствия: ветровал, бурелом 2018 года

Ведомость участков с выявленными несоответствиями приведена в приложении 1 к Акту.

1.2. Лесные насаждения с нарушенной и утраченной устойчивостью выявлены на площади    га:

Участковое лесничество	Урочище (дача)	квартал	выдел	Площадь, га		Причина ослабления, повреждения
				с нарушенной устойчивостью	с утраченной устойчивостью	
1	2	3	4	5	6	7
Итого						

Состояние обследованных лесных насаждений приведено в приложениях 1.1 – 1.4 к Акту в зависимости от метода проведения ЛПО.

1.3. В обследованных лесных насаждениях прогнозируется:

Прогноз	Площадь, га
1	2
Ослабление лесных насаждений	-
Усыхание лесных насаждений различной степени	-
Развитие очагов вредных организмов	-

1.4. Обнаружено загрязнение лесного участка отходами и выбросами: промышленными   
бытовыми

Вид загрязнения	Размеры загрязнения			Объём, кубм	Площадь загрязнения, га
	длина, м	ширина, м	высота, м		
1	2	3	4	5	6

**ЗАКЛЮЧЕНИЕ**

Оценка текущего санитарного и лесопатологического состояния лесных насаждений, назначенные профилактические мероприятия по защите лесов, заключение о необходимости проведения инструментального ЛПО.

Проведено переобследование назначенных ранее санитарно-оздоровительных мероприятий (кв. 59 выд. 4 в 2018 г. была назначена сплошная санитарная рубка 21,7 га)

По результатам визуального обследования санитарного и лесопатологического состояния, насаждение не требует проведения СОМ СКС- 1.2. Старый ветровал технически не пригоден для переработки, происходит естественное зарастивание.

Участковое лесничество	Урочище (дача)	Квартал	Выдел	Площадь выдела, га	Лесопатологический выдел	Площадь лесопатологического выдела, га	Вид мероприятия	Рекомендуемый срок проведения мероприятия
1	2	3	4	5	6	7	8	9
Бурденское		59	4	102,0	1	21,7	-	-

Дата проведения обследований 05 июля 2023 г.

Дата составления документа 17 июля 2023 года.

Исполнитель работ по проведению лесопатологического обследования:

Инженер-лесопатолог КОГКУ "Кировлесцентр" Суханов С.М.



**1. Визуальное (рекогносцировочное) лесопатологическое обследование. кв. 59 выд 9**

Наземное

Дистанционное

1.1. На площади 5,6 га фактическая таксационная характеристика лесного насаждения соответствует (не соответствует) таксационному описанию (нужное подчеркнуть). Причины несоответствия: ветровал, бурелом 2018 года

Ведомость участков с выявленными несоответствиями приведена в приложении 1 к Акту.

1.2. Лесные насаждения с нарушенной и утраченной устойчивостью выявлены на площади      га:

Участковое лесничество	Урочище (дача)	квартал	выдел	Площадь, га		Причина ослабления, повреждения
				с нарушенной устойчивостью	с утраченной устойчивостью	
1	2	3	4	5	6	7
Итого						

Состояние обследованных лесных насаждений приведено в приложениях 1.1 – 1.4 к Акту в зависимости от метода проведения ЛПО.

1.3. В обследованных лесных насаждениях прогнозируется:

Прогноз	Площадь, га
1	2
Ослабление лесных насаждений	-
Усыхание лесных насаждений различной степени	-
Развитие очагов вредных организмов	-

1.4. Обнаружено загрязнение лесного участка отходами и выбросами: **промышленными**   
**бытовыми**

Вид загрязнения	Размеры загрязнения			Объём, кубм	Площадь загрязнения, га
	длина, м	ширина, м	высота, м		
1	2	3	4	5	6

**ЗАКЛЮЧЕНИЕ**

Оценка текущего санитарного и лесопатологического состояния лесных насаждений, назначенные профилактические мероприятия по защите лесов, заключение о необходимости проведения инструментального ЛПО.

Проведено переобследование назначенных ранее санитарно-оздоровительных мероприятий (кв. 59 выд. 9 в 2018 г. была назначена сплошная санитарная рубка 5,6 га)

По результатам визуального обследования санитарного и лесопатологического состояния, насаждение не требует проведения СОМ СКС- 1.2. Старый ветровал технически не пригоден для переработки, происходит естественное зарастивание.

Участковое лесничество	Урочище (дача)	Квартал	Выдел	Площадь выдела, га	Лесопатологический выдел	Площадь лесопатологического выдела, га	Вид мероприятия	Рекомендуемый срок проведения мероприятия
1	2	3	4	5	6	7	8	9
Бурденское		59	9	23,0	1	5,6	-	-

Дата проведения обследований 05 июля 2023 г.

Дата составления документа 17 июля 2023 года.

Исполнитель работ по проведению лесопатологического обследования

Инженер-лесопатолог КОГКУ "Кировлесцентр" Суханов С.М.



**1. Визуальное (рекогносцировочное) лесопатологическое обследование. кв. 59 выд 10**

Наземное  Дистанционное

1.1. На площади 2,9 га фактическая таксационная характеристика лесного насаждения соответствует (не соответствует) таксационному описанию (нужное подчеркнуть). Причины несоответствия: ветровал, бурелом 2018 года

Ведомость участков с выявленными несоответствиями приведена в приложении 1 к Акту.

1.2. Лесные насаждения с нарушенной и утраченной устойчивостью выявлены на площади - га:

Участковое лесничество	Урочище (дача)	квартал	выдел	Площадь, га		Причина ослабления, повреждения
				с нарушенной устойчивостью	с утраченной устойчивостью	
1	2	3	4	5	6	7
Итого						

Состояние обследованных лесных насаждений приведено в приложениях 1.1 – 1.4 к Акту в зависимости от метода проведения ЛПО.

1.3. В обследованных лесных насаждениях прогнозируется:

Прогноз	Площадь, га
1	2
Ослабление лесных насаждений	-
Усыхание лесных насаждений различной степени	-
Развитие очагов вредных организмов	-

1.4. Обнаружено загрязнение лесного участка отходами и выбросами: промышленными   
бытовыми

Вид загрязнения	Размеры загрязнения			Объем, кубм	Площадь загрязнения, га
	длина, м	ширина, м	высота, м		
1	2	3	4	5	6

**ЗАКЛЮЧЕНИЕ**

Оценка текущего санитарного и лесопатологического состояния лесных насаждений, назначенные профилактические мероприятия по защите лесов, заключение о необходимости проведения инструментального ЛПО.

Проведено переобследование назначенных ранее санитарно-оздоровительных мероприятий (кв. 59 выд. 10 в 2018 г. была назначена выборочная санитарная рубка 2,9 га)

По результатам визуального обследования санитарного и лесопатологического состояния, насаждение не требует проведения СОМ КС- 1.2. Старый ветровал технически не пригоден для переработки, происходит естественное зарастание.

Участковое лесничество	Урочище (дача)	Квартал	Выдел	Площадь выдела, га	Лесопатологический выдел	Площадь лесопатологического выдела, га	Вид мероприятия	Рекомендуемый срок проведения мероприятия
1	2	3	4	5	6	7	8	9
Бурденское		59	10	7,3	1	2,9	-	-

Дата проведения обследований 05 июля 2023 г.  
Дата составления документа 17 июля 2023 года.

Исполнитель работ по проведению лесопатологического обследования:

Инженер-лесопатолог КОГКУ "Кировлесцентр" Суханов С.М.



**1. Визуальное (рекогносцировочное) лесопатологическое обследование. кв. 59 выд 11**

Наземное

Дистанционное

1.1. На площади 3,1 га фактическая таксационная характеристика лесного насаждения соответствует (не соответствует) таксационному описанию (нужное подчеркнуть). Причины несоответствия: ветровал, бурелом 2018 года

Ведомость участков с выявленными несоответствиями приведена в приложении 1 к Акту.

1.2. Лесные насаждения с нарушенной и утраченной устойчивостью выявлены на площади      га:

Участковое лесничество	Урочище (дача)	квартал	выдел	Площадь, га		Причина ослабления, повреждения
				с нарушенной устойчивостью	с утраченной устойчивостью	
1	2	3	4	5	6	7
Итого						

Состояние обследованных лесных насаждений приведено в приложениях 1.1 – 1.4 к Акту в зависимости от метода проведения ЛПО.

1.3. В обследованных лесных насаждениях прогнозируется:

Прогноз	Площадь, га
1	2
Ослабление лесных насаждений	-
Усыхание лесных насаждений различной степени	-
Развитие очагов вредных организмов	-

1.4. Обнаружено загрязнение лесного участка отходами и выбросами: **промышленными**   
**бытовыми**

Вид загрязнения	Размеры загрязнения			Объём, кубм	Площадь загрязнения, га
	длина, м	ширина, м	высота, м		
1	2	3	4	5	6

**ЗАКЛЮЧЕНИЕ**

Оценка текущего санитарного и лесопатологического состояния лесных насаждений, назначенные профилактические мероприятия по защите лесов, заключение о необходимости проведения инструментального ЛПО.

Проведено переобследование назначенных ранее санитарно-оздоровительных мероприятий (кв. 59 выд. 11 в 2018 г. была назначена выборочная санитарная рубка 3,1 га)

По результатам визуального обследования санитарного и лесопатологического состояния, насаждение не требует проведения СОМ СКС- 1.2. Старый ветровал технически не пригоден для переработки, происходит естественное зарастивание.

Участковое лесничество	Урочище (дача)	Квартал	Выдел	Площадь выдела, га	Лесопатологический выдел	Площадь лесопатологического выдела, га	Вид мероприятия	Рекомендуемый срок проведения мероприятия
1	2	3	4	5	6	7	8	9
Бурденское		59	11	9,6	1	3,1	-	-

Дата проведения обследований 05 июля 2023 г.

Дата составления документа 17 июля 2023 года.

Исполнитель работ по проведению лесопатологического обследования:

Инженер-лесопатолог КОГКУ "Кировлесцентр" Суханов С.М.



**1. Визуальное (рекогносцировочное) лесопатологическое обследование. кв. 59 выд 12**

Наземное  Дистанционное

1.1. На площади 1,7 га фактическая таксационная характеристика лесного насаждения соответствует (не соответствует) таксационному описанию (нужное подчеркнуть). Причины несоответствия: ветровал, бурелом 2018 года

Ведомость участков с выявленными несоответствиями приведена в приложении 1 к Акту.

1.2. Лесные насаждения с нарушенной и утраченной устойчивостью выявлены на площади    га:

Участковое лесничество	Урочище (дача)	квартал	выдел	Площадь, га		Причина ослабления, повреждения
				с нарушенной устойчивостью	с утраченной устойчивостью	
1	2	3	4	5	6	7
Итого						

Состояние обследованных лесных насаждений приведено в приложениях 1.1 – 1.4 к Акту в зависимости от метода проведения ЛПО.

1.3. В обследованных лесных насаждениях прогнозируется:

Прогноз	Площадь, га
1	2
Ослабление лесных насаждений	-
Усыхание лесных насаждений различной степени	-
Развитие очагов вредных организмов	-

1.4. Обнаружено загрязнение лесного участка отходами и выбросами: промышленными   
бытовыми

Вид загрязнения	Размеры загрязнения			Объем, кубм	Площадь загрязнения, га
	длина, м	ширина, м	высота, м		
1	2	3	4	5	6

**ЗАКЛЮЧЕНИЕ**

Оценка текущего санитарного и лесопатологического состояния лесных насаждений, назначенные профилактические мероприятия по защите лесов, заключение о необходимости проведения инструментального ЛПО.

Проведено переобследование назначенных ранее санитарно-оздоровительных мероприятий (кв. 59 выд. 12 в 2018 г. была назначена выборочная санитарная рубка 1,7 га)

По результатам визуального обследования санитарного и лесопатологического состояния, насаждение не требует проведения СОМ СКС- 1.2. Старый ветровал технически не пригоден для переработки, происходит естественное зарастание.

Участковое лесничество	Урочище (дача)	Квартал	Выдел	Площадь выдела, га	Лесопатологический выдел	Площадь лесопатологического выдела, га	Вид мероприятия	Рекомендуемый срок проведения мероприятия
1	2	3	4	5	6	7	8	9
Бурденское		59	12	3,6	1	1,7	-	-

Дата проведения обследований 05 июля 2023 г.

Дата составления документа 17 июля 2023 года.

Исполнитель работ по проведению лесопатологического обследования:

Инженер-лесопатолог КОГКУ "Кировлесцентр" Суханов С.М.



**1. Визуальное (рекогносцировочное) лесопатологическое обследование кв. 60 выд 6**

Наземное

Дистанционное

1.1. На площади 3,3 га фактическая таксационная характеристика лесного насаждения соответствует (не соответствует) таксационному описанию (нужное подчеркнуть). Причины несоответствия: ветровал, бурелом 2018 года

Ведомость участков с выявленными несоответствиями приведена в приложении 1 к Акту.

1.2. Лесные насаждения с нарушенной и утраченной устойчивостью выявлены на площади    га:

Участковое лесничество	Урочище (дача)	квартал	выдел	Площадь, га		Причина ослабления, повреждения
				с нарушенной устойчивостью	с утраченной устойчивостью	
1	2	3	4	5	6	7
Итого						

Состояние обследованных лесных насаждений приведено в приложениях 1.1 – 1.4 к Акту в зависимости от метода проведения ЛПО.

1.3. В обследованных лесных насаждениях прогнозируется:

Прогноз	Площадь, га
1	2
Ослабление лесных насаждений	-
Усыхание лесных насаждений различной степени	-
Развитие очагов вредных организмов	-

1.4. Обнаружено загрязнение лесного участка отходами и выбросами: **промышленными**   
**бытовыми**

Вид загрязнения	Размеры загрязнения			Объем, кубм	Площадь загрязнения, га
	длина, м	ширина, м	высота, м		
1	2	3	4	5	6

**ЗАКЛЮЧЕНИЕ**

Оценка текущего санитарного и лесопатологического состояния лесных насаждений, назначенные профилактические мероприятия по защите лесов, заключение о необходимости проведения инструментального ЛПО.

Проведено переобследование назначенных ранее санитарно-оздоровительных мероприятий (кв. 60 выд. 6 в 2018 г. была назначена сплошная санитарная рубка 3,3 га)

По результатам визуального обследования санитарного и лесопатологического состояния, насаждение не требует проведения СОМ СКС- 1.2. Старый ветровал технически не пригоден для переработки, происходит естественное зарастание.

Участковое лесничество	Урочище (дача)	Квартал	Выдел	Площадь выдела, га	Лесопатологический выдел	Площадь лесопатологического выдела, га	Вид мероприятия	Рекомендуемый срок проведения мероприятия
1	2	3	4	5	6	7	8	9
Бурденское		60	6	7,4	1	3,3	-	-

Дата проведения обследований 05 июля 2023 г.  
Дата составления документа 17 июля 2023 года.

Исполнитель работ по проведению лесопатологического обследования:

Инженер-лесопатолог КОГКУ "Кировлесцентр" Суханов С.М.



Приложение 1  
к акту лесопатологического обследования

Ведомость лесных участков с выявленными несоответствиями таксационным описаниям

Год проведения лесосурьеза	Номер квартала	Номер выдела	Площадь выдела, га	Целевое назначение лесов	Категория защитных лесов	ОЗУ	Источник данных	Номер лесопатологического выдела	Площадь лесопатологического выдела, га	Таксационная характеристика										Заложено пробных площадей												
										состав	попада	возраст, лет	средняя высота, м	средний диаметр, см	тип леса	полнота	бонитет	запас, куб. м/га	количество, шт.	площадь, га												
2000	57	5	51,0	Эксплуатационные			ТО 1	9	10	11	12	13	14	15	16	17	18	19	20	21												
																							3Е	Е	75	19	20	ЧВ3	0,9	3	310	
																							2С	С		22	24					
							Ф 1	1	22,4	7Б 20С 1Е	Б ОС Е	5	2 2 2	3 3 3	ЧВ3	0,6	3	5														
																							3Б	Б		22	22					
																							20С	ОС		23	24					
2000	57	5	51,0	Эксплуатационные			ТО 2	9	10	11	12	13	14	15	16	17	18	19	20	21												
																							3Е	Е	75	19	20	ЧВ3	0,9	3	310	
																							2С	С		22	24					
							Ф 2	2	28,6	3Е 2С 3Б 20С	Е С Б ОС	75	19 22 22 23	20 24 22 24	ЧВ3	0,8	3	260														
																							3Б	Б		22	22					
																							20С	ОС		23	24					

2000	57	6	1,2	Эксплуатационные				ТО 1	1,2	8С 2Б	С Б	75	19 19	22 20	ХДМВ4	0,6	3	170
								Ф 1	1,2	10Б +Е	Б Е	60	15	12	ХДМВ4	0,5	3	75
2000	57	7	0,8	Эксплуатационные				ТО 1	0,8	5С 5Б	С Б	65	14 16	16 14	ОСФВ 5	0,5	4	110
								Ф 1	0,8	8Б 2С	Б С	60	10 12	12 12	ОССФ В5	0,4	4	32
2000	57	8	8,3	Эксплуатационные				ТО 1	5,4	3Е 2С 3Б 2ОС	Е С Б ОС	75	19 22 22 23	20 24 22 24	ЧВ3	0,6	3	200
								Ф 1	5,4	4ОС 4Б 2Е	ОС Б Е	5	2 2 2	3 3 3	ЧВ3	0,4	3	4
2000	57	9	16,0	Эксплуатационные				ТО 1	5,7	5Б 2ОС 2С 1Е	Б ОС С Е	75	21 22 19 16	20 24 22 18	ХДМВ4	0,7	3	160
								Ф 1	5,7	5Б 4ОС 1Е	Б ОС Е	75	15 15 15	20 20 20	ХДМВ4	0,5	3	75
2000	57	10	5,4	Эксплуатационные				ТО 1	1,7	3Е 2С 3Б 2ОС	Е С Б ОС	75	19 22 22 23	20 24 22 21	ЧВ3	0,9	3	310
								Ф 1	1,7	5Б 3ОС 2Е	Б ОС Е	5	2 2 2	3 3 3	ЧВ3	0,5	3	5

2000	57	11	64,0	Эксплуатационные				ТО 1	0,8	3E 2C 3B 2OC	E C B OC	75	19 22 22 23	20 24 22 24	ЧБ3	0,9	3	310	
								Ф 1	0,8	4B 4OC 2E	B OC E	5	2 2 2	3 3 3	ЧБ3	0,6	3	6	
2000	58	4	87,0	Эксплуатационные				ТО 1	30,3	4E 1C 3B 2OC	E C B OC	75	19 22 22 23	20 24 22 24	ЧБ3	0,8	3	270	
								Ф 1	30,3	4B 4OC 2E	B OC E	5	2 2 2	3 3 3	ЧБ3	0,5	3	5	
2000	58	5	11,0	Эксплуатационные				ТО 1	0,8	3E 2C 3OC 2B	E C OC B	36	10 12 14 13	8 12 14 12	ЧБ3	0,8	3	120	
								Ф 1	0,8	6B 3OC 1E	B OC E	5	2 2 2	3 3 3	ЧБ3	0,5	3	5	
2000	58	6	3,5	Эксплуатационные				ТО 1	0,7	4E 1C 3B 2OC	E C B OC	38	10 13 13 14	8 12 12 14	ЧБ3	0,9	3	140	
								Ф 1	0,7	6B 3OC 1E	B OC E	5	2 2 2	3 3 3	ЧБ3	0,5	3	5	

2000	59	4	102,0	Эксплуатационные			ТО 1	21,7	40С 3Б 2Е 1С	ОС Б Е С	35	15 13 11 12	14 12 10 12	ЧВЗ	0,9	2	130
							Ф 1	21,7	40С 4Б 2Е	ОС Б Е	5	2 2 2	3 3 3	ЧВЗ	0,6	3	6
2000	59	9	23,0	Эксплуатационные			ТО 1	5,6	3Е 2С 30С 2Б	Е С ОС Б	35	10 12 14 13	8 12 14 12	ЧВЗ	0,8	3	120
							Ф 1	5,6	7Б 20С 1Е	Б ОС Е	5	2 2 2	3 3 3	ЧВЗ	0,5	3	5
2000	59	10	7,3	Эксплуатационные			ТО 1	2,9	4Е 1С 3Б 20С	Е С Б ОС	35	10 12 14	8 12 14	ЧВЗ	0,7	3	110
						Водоохраные полосы	Ф 1	2,9	6Б 30С 1Е	Б ОС Е	5	2 2 2	3 3 3	ЧВЗ	0,5	3	5
2000	59	11	9,6	Эксплуатационные			ТО 1	3,1	4Е 2С 2Б 20С	Е С Б ОС	40	12	10	ЧВЗ	0,6	3	90
						Водоохраные полосы	Ф 1	3,1	7Б 20С 1Е	Б ОС Е ед.д. Б	5	2 2 2	3 3 3	ЧВЗ	0,5	3	5

2000	58	7	37,0	Эксплуатационные				ТО 1	16,7	4Е 1С 3Б 2ОС	Е С Б ОС	35	10 12 13 14	8 12 12 14	ЧВЗ	0,9	3	140	
								Ф 1	16,7	4Б 3ОС 3Е	Б ОС Е	5	2 2 2	3 3 3	ЧВЗ	0,5	3	5	
2000	58	7	37,0	Эксплуатационные				ТО 2	20,3	4Е 1С 3Б 2ОС	Е С Б ОС	35	10 12 13 14	8 12 12 14	ЧВЗ	0,9	3	140	
								Ф 2	20,3	4Е 3Б 3ОС	Е Б ОС	55	18 19 20	16 24 24	ЧВЗ	0,8	3	220	
2000	59	1	9,9	Эксплуатационные				ТО 1	1,3	6ОС 2Б 2Е	ОС Б Е	35	15 13 11	14 12 10	ЧВЗ	0,9	2	140	
								Ф 1	1,3	6ОС 3Б 1Е куртины 5ОС 4Б 1Е	ОС Б Е - ОС Б Е	5 - - - 60	2 2 2 - 20 20 18	3 3 3 - 24 24 16	ЧВЗ	0,4 - - - 0,7	3 - - - 2	4 - - - 200	
2000	59	2	17,0	Эксплуатационные				ТО 1	1,2	6ОС 2Б 2Е	ОС Б Е	35	15 14 6	14 12 8	ЧВЗ	0,9	2	130	
								Ф 1	1,2	8ОС 2Б	ОС Б	5	2 2	3 3	ЧВЗ	0,5	3	5	

2000	59	12	3,6	Эксплуатационные	Водоохраные полосы	ТО 1	1,7	40С 3Б 2Е 1С	ОС Б Е С	35	15 13 11 12	14 12 10 10	ЧВЗ	0,8	2	110
						Ф 1	1,7	40С 4Б 2Е	ОС Б Е	5	2 2 2	3 3 3	ЧВЗ	0,5	3	5
2000	60	6	7,4	Эксплуатационные		ТО 1	3,3	5Е 3Б 20С +С	Е Б ОС С	50	14 18 18	12 14 20	ЧВЗ	0,7	3	150
						Ф 1	3,3	6Б 30С 1Е	Б ОС Е	5	2 2 2	3 3 3	ЧВЗ	0,5	3	5

Условные обозначения:

ТО - таксационные описания

Ф - фактическая характеристика лесного насаждения

Исполнитель работ по проведению лесопатологического обследования: ФИО Суханов С.М. Подпись



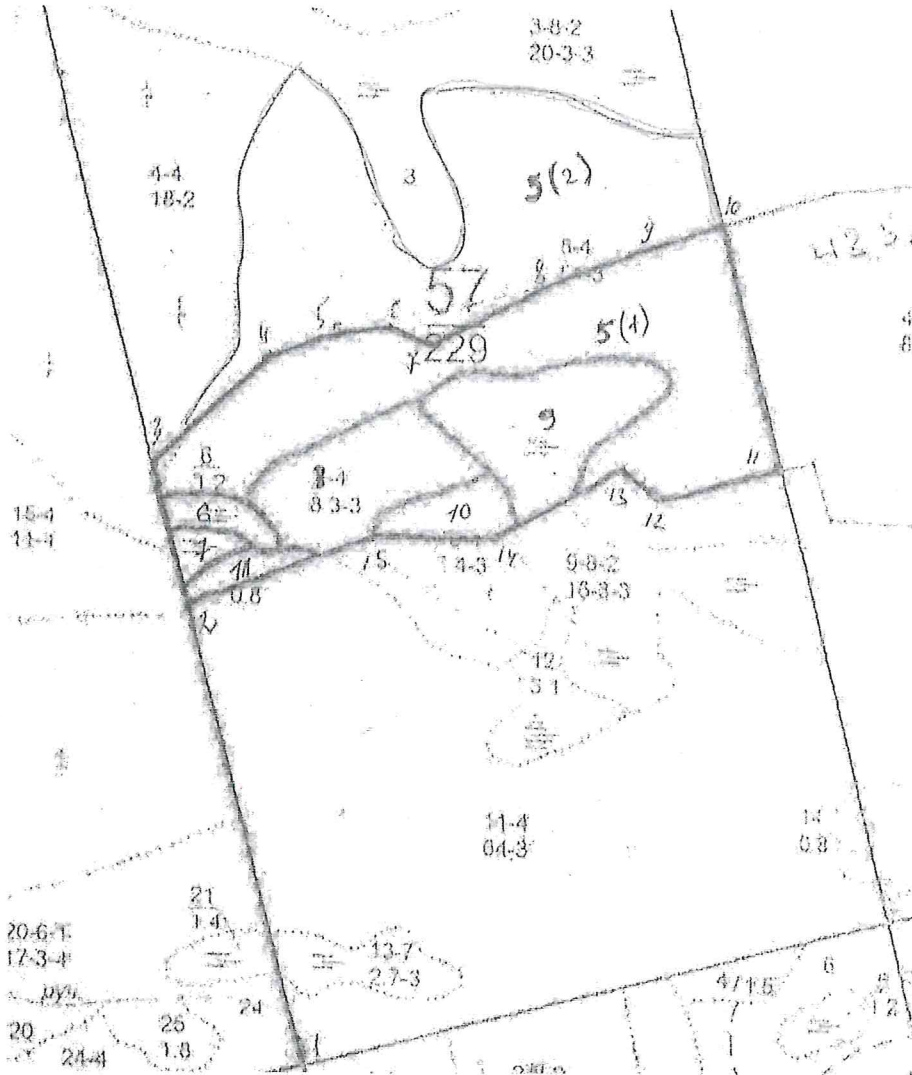




### Абрис участка леса

в кв. 57 выд. 6.7.11.8.9.10.5 на площ. 66,6 га Орловское лесничество Бурденское участковое лесничество

Масштаб 1:10 000



Условные обозначения:

участок, намечаемый в сплошную санитарную рубку/выборочную санитарную рубку/без назначения

Исполнитель работ по проведению лесопатологического исследования:

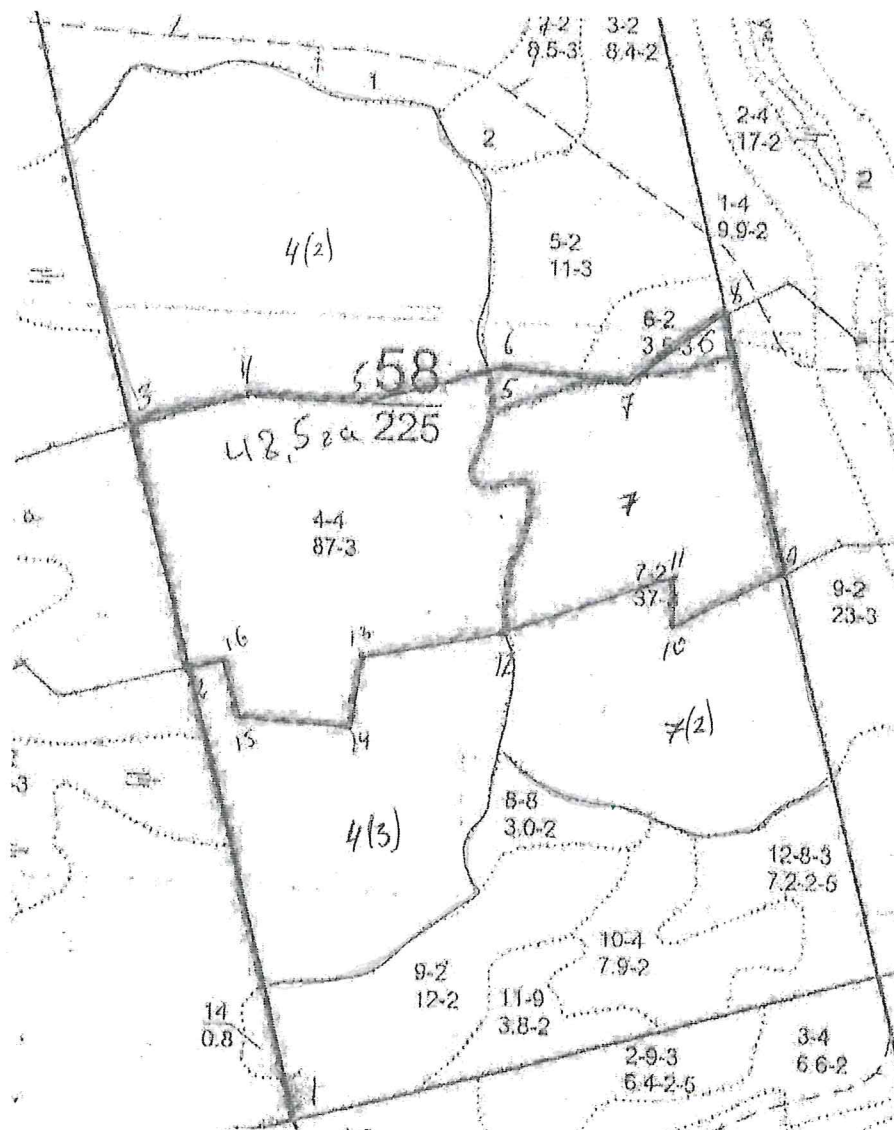
ФИО Суханов С.М. Подпись

Дата составления документа 17.07.2023 г.

### Абрис участка леса

в кв. 58 вид. 4,5,6,7 на площ. 125,5 га Орловское лесничество Бурденское участковое лесничество

Масштаб 1:10 000



Условные обозначения:

участок, намечаемый в сплошную санитарную рубку/выборочную санитарную рубку/без назначения

Исполнитель работ по проведению лесопатологического исследования:

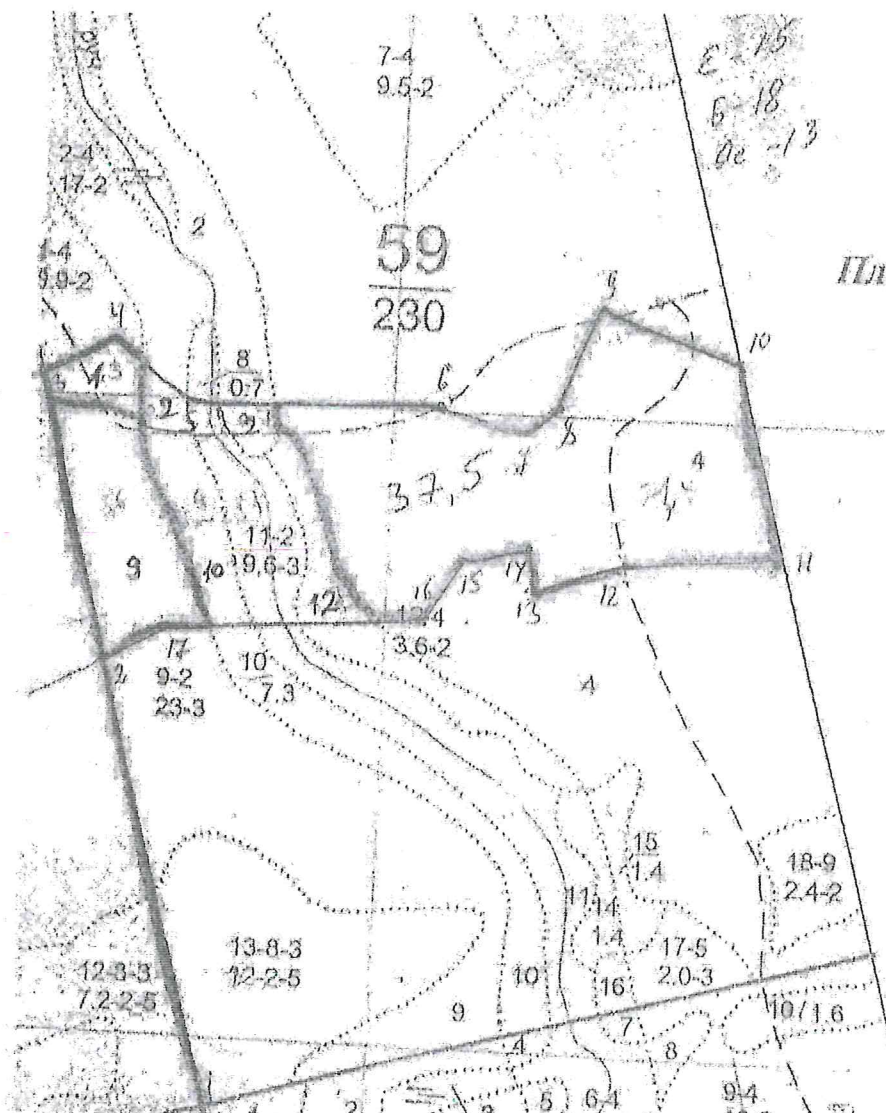
ФИО Суханов С.М. Подпись

Дата составления документа 17.07.2023 г.

### Абрис участка леса

в кв. 59 выд. 1,2,9,10,11,12,4 на площ. 40,8 га Орловское лесничество Бурденское участковое лесничество

Масштаб 1:10 000



Условные обозначения:

участок, намечаемый в сплошную санитарную рубку/выборочную санитарную рубку/без назначения

Исполнитель работ по проведению лесопатологического исследования:

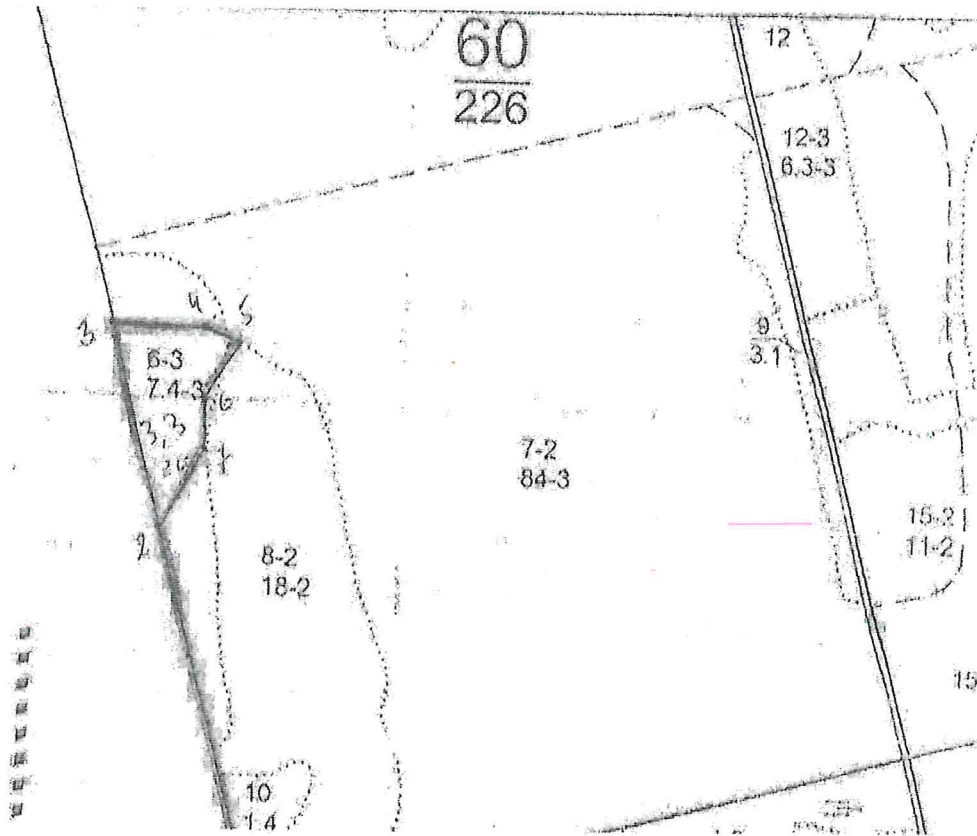
ФИО Суханов С.М. Подпись

Дата составления документа 17.07.2023 г.

### Абрис участка леса

СО  
в кв. выд. 6 на площ. 3,3 га Орловское лесничество Бурденское участковое лесничество

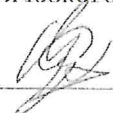
Масштаб 1:10 000



Условные обозначения:

участок, намечаемый в сплошную санитарную рубку/выборочную санитарную рубку/без назначения

Исполнитель работ по проведению лесопатологического исследования:

ФИО Суханов С.М. Подпись 

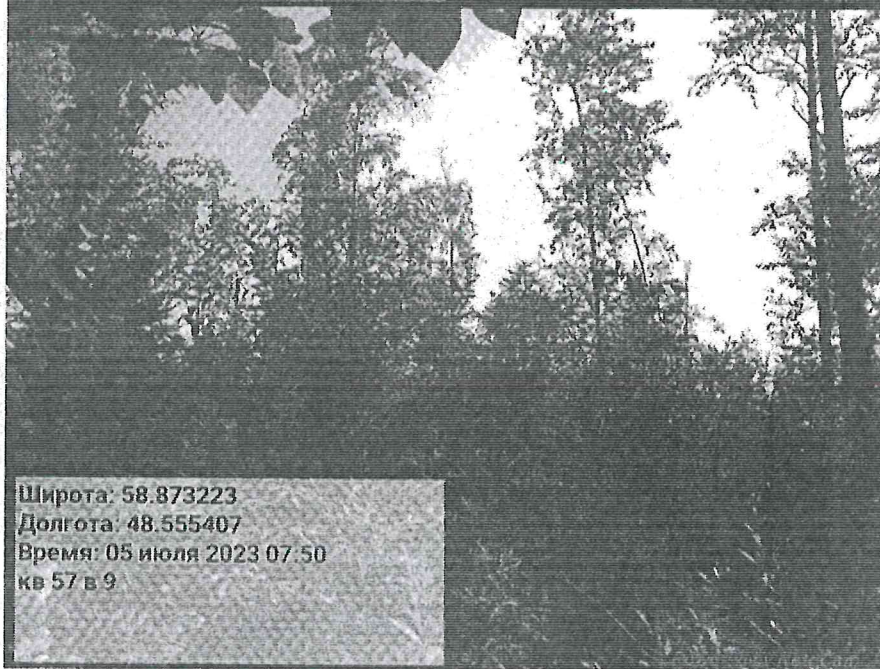
Дата составления документа 17.07.2023 г.

Фотофиксация Бурденского участкового лесничества кв. 57 выд. 11, 8,10,9,5,5(2),6,7





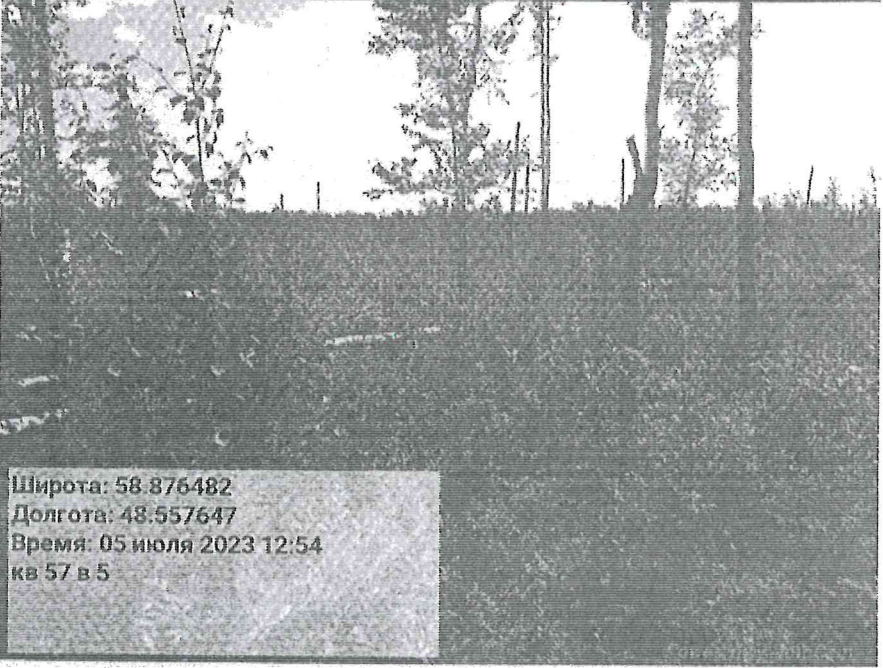
Широта: 58.872593  
Долгота: 48.55162  
Время: 05 июля 2023 07:37  
кв 57 в 10



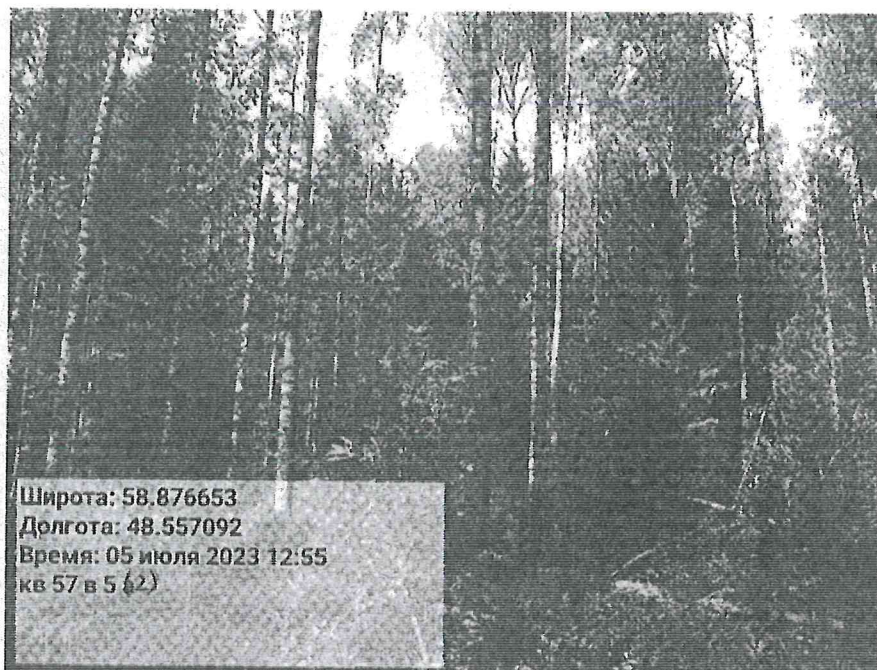
Широта: 58.873223  
Долгота: 48.555407  
Время: 05 июля 2023 07:50  
кв 57 в 9



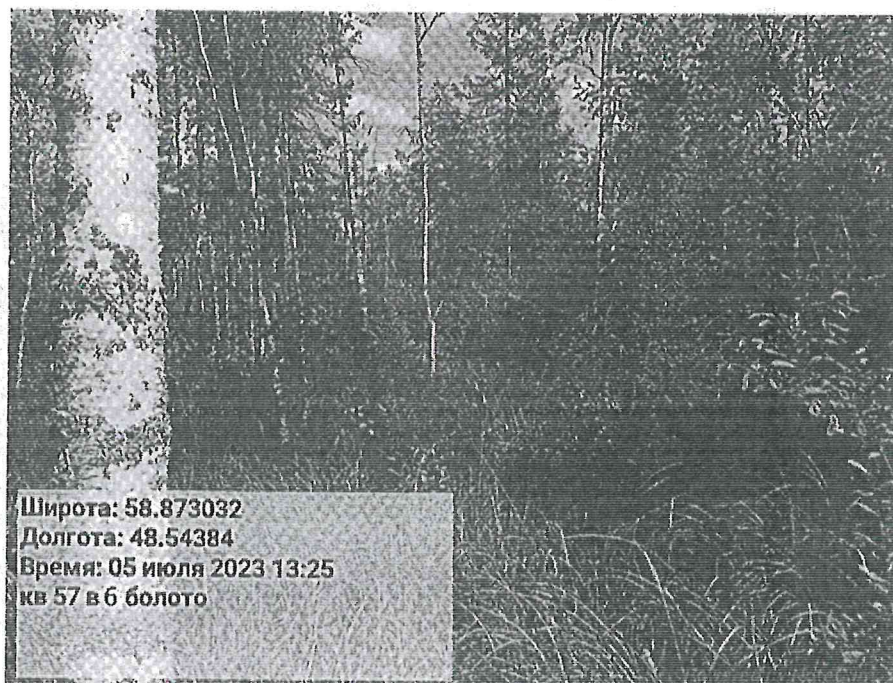
Широта: 58.873535  
Долгота: 48.558192  
Время: 05 июля 2023 08:03  
кв 57 в 5



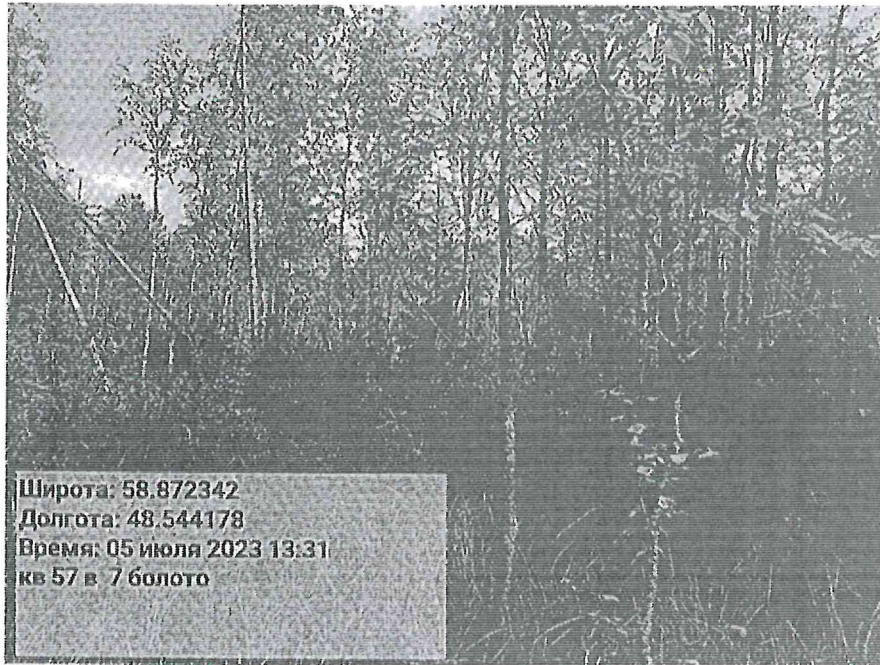
Широта: 58.876482  
Долгота: 48.557647  
Время: 05 июля 2023 12:54  
кв 57 в 5



Широта: 58.876653  
Долгота: 48.557092  
Время: 05 июля 2023 12:55  
кв 57 в 5 (2)



Широта: 58.873032  
Долгота: 48.54384  
Время: 05 июля 2023 13:25  
кв 57 в 6 болото



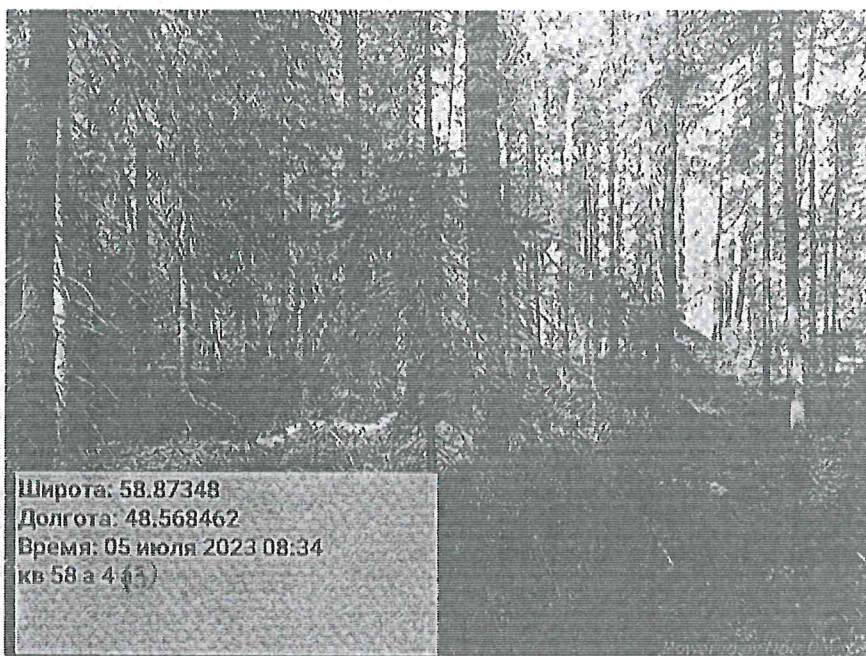
Исполнитель работ по проведению лесопатологического обследования:

Инженер-лесопатолог КОГКУ "Кировлесцентр" Суханов С.М.

Handwritten signature of S.M. Sukhanov in black ink, positioned to the right of the printed name and underlined.

Фотофиксация Бурденского участкового лесничества кв. 58 выд. 4,4(2),4(3) 7,7(2),5,6





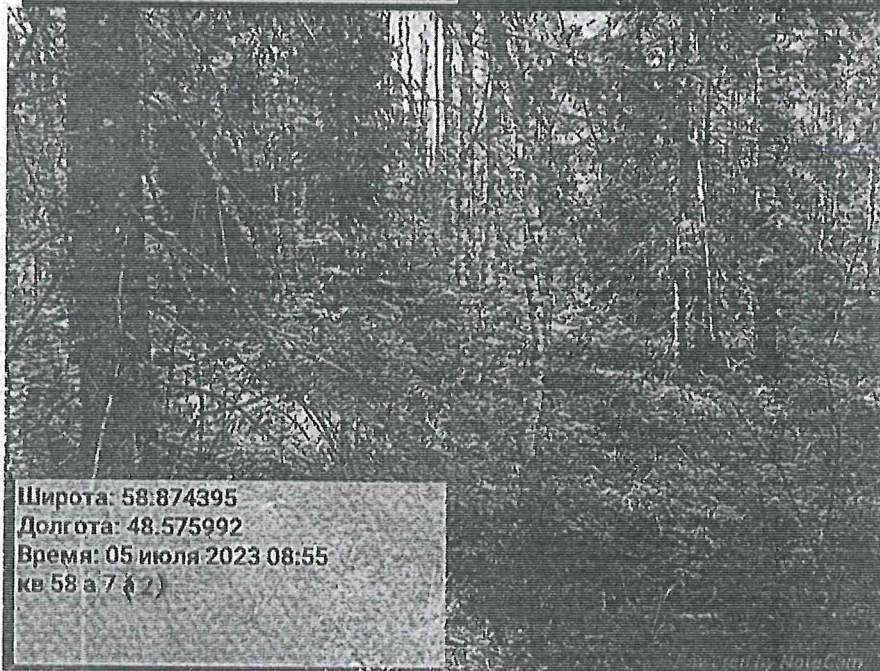
В 4 3 лесопатологический выдел



В 4 2 лесопатологический выдел



Широта: 58.874788  
Долгота: 48.57648  
Время: 05 июля 2023 08:56  
кв 58 а 7

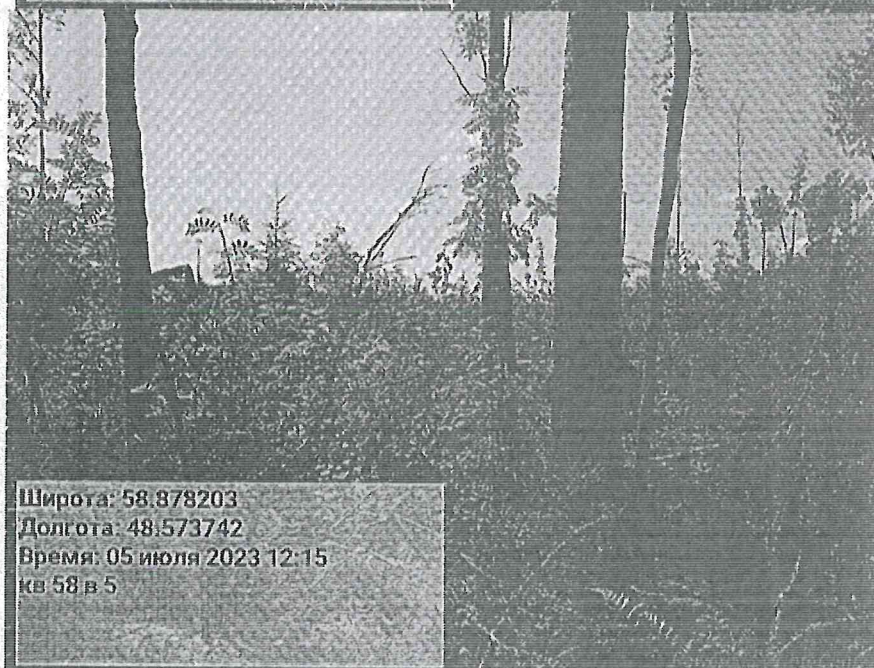


Широта: 58.874395  
Долгота: 48.575992  
Время: 05 июля 2023 08:55  
кв 58 а 7 (2)

В 7 2 лесопатологический выдел



Широта: 58.878735  
Долгота: 48.578803  
Время: 05 июля 2023 12:01  
кв 58 в 6



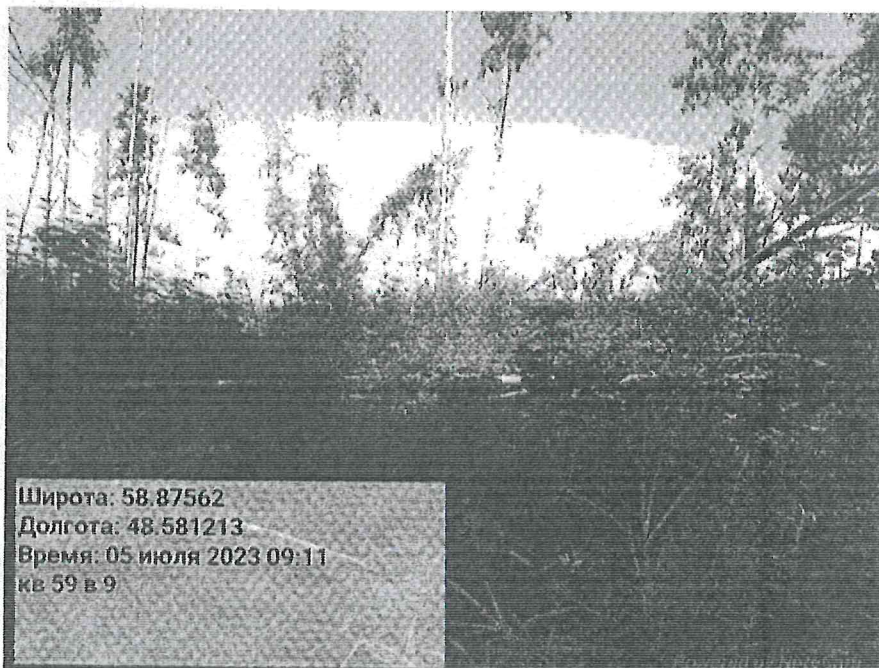
Широта: 58.878203  
Долгота: 48.573742  
Время: 05 июля 2023 12:15  
кв 58 в 5

Исполнитель работ по проведению лесопатологического обследования:

Инженер-лесопатолог КОГКУ "Кировлесцентр" Суханов С.М.

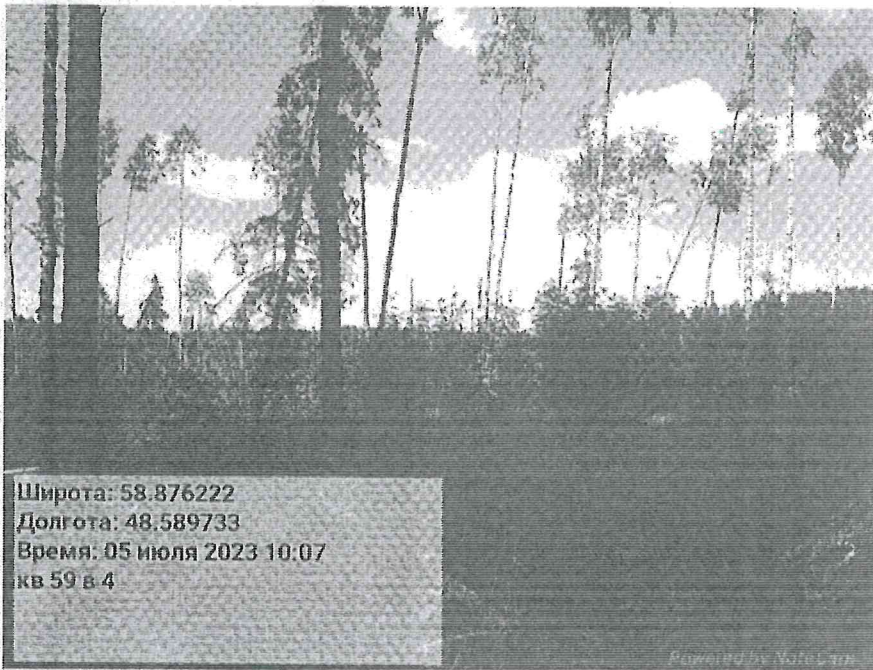
A handwritten signature in black ink, appearing to be "Суханов С.М.", written over a horizontal line.

Фотофиксация Бурденского участкового лесничества кв. 59 выд. 9,10,11,12,4,1,2






Широта: 58.876822  
Долгота: 48.58399  
Время: 05 июля 2023 09:29  
кв 59 в 11



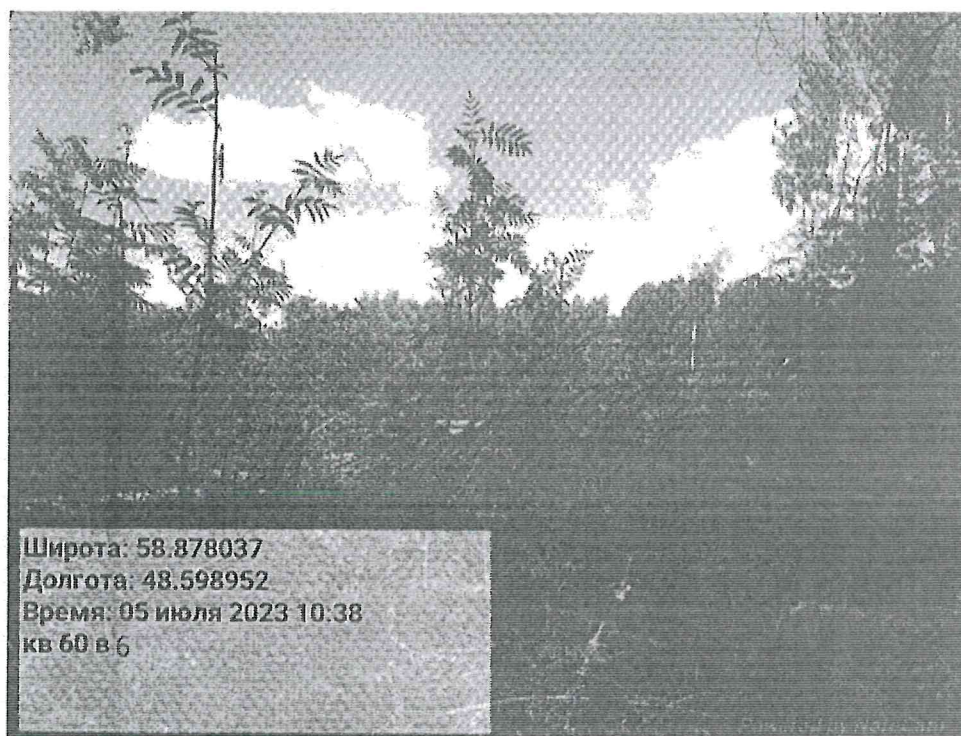
Широта: 58.876222  
Долгота: 48.589733  
Время: 05 июля 2023 10:07  
кв 59 в 4



Исполнитель работ по проведению лесопатологического обследования:

Инженер-лесопатолог КОГКУ "Кировлесцентр" Суханов С.М. 

Фотофиксация Бурденского участкового лесничества кв. 60 выд. 6



Исполнитель работ по проведению лесопатологического обследования:

Инженер-лесопатолог КОГКУ "Кировлесцентр" Суханов С.М.

*лесный Становской кв 58*  
*с/м-во ул. м-во вул. Якутск 5.1)*

**КОПИЯ ВЕРНА**

ЛЕСНИЧЕСТВО СУРЛАБОКОФ КАТЕГОРИЯ ЗАЩИТНОСТИ ЭКОЛОГИЧЕСКАЯ

№	ПЛО-	СОСТАВ	ВОДРОСТ	ПОС	СРЕ-	ВОЗ	ВН-	ДМ	КД	РР	БО	ТИП	ПОЛН	ЗАБАС	СВРОСТ	ИЛИ	
1	1	1	1	1	1	1	1	1	1	1	1	1	1	1	1	1	1
2	2	2	2	2	2	2	2	2	2	2	2	2	2	2	2	2	2
3	3	3	3	3	3	3	3	3	3	3	3	3	3	3	3	3	3

1 1 2 14 5 1 6 7 8 9 10 11 12 13 14 15 16 17 18

культуры-64 Г., ВОПАШКА БОРОЗ., ПОСАДКА РУЧНАЯ, СОСТОЯНИЕ УДОВЛЕТВОРИТЕЛЬНЫЕ

4	87,0	4E103B200	1	21	Е	75	19	20	4	3	3	Ч	1,6	27	2349	939
					С		22	24				Б3				235
					Б		22	22								705
					ОС		23	24								470

СЕЛЕКЦИОННАЯ ОЦЕНКА: НОРМАЛЬНЫЕ

5	11,0	ЛЕСНЫЕ КУЛЬТУРЫ	1	12	Е	56	10	8	2	1	3	Ч	0,6	12	132	40
		БЭ2030С28			С		12	12				Б3				26
					ОС		14	14								40
					Б		13	12								26

КУЛЬТУРЫ-64 Г., ВОПАШКА БОРОЗ., ПОСАДКА РУЧНАЯ, СОСТОЯНИЕ УДОВЛЕТВОРИТЕЛЬНЫЕ

6	3,5	ЛЕСНЫЕ КУЛЬТУРЫ	1	12	Е	30	10	8	2	1	3	Ч	0,9	14	49	19
		4E103B200			С		13	12				Б3				5
					Б		13	12								15
					ОС		14	14								10

КУЛЬТУРЫ-62 Г., ВОПАШКА БОРОЗ., ПОСАДКА РУЧНАЯ, СОСТОЯНИЕ УДОВЛЕТВОРИТЕЛЬНЫЕ

7	37,0	4E103B200	1	12	Е	35	10	8	2	1	3	Ч	0,9	14	516	207
					С		12	12				Б3				52
					Б		13	12								155
					ОС		14	14								104

8	3,0	6E200С2E+0	1	22	Б	75	23	22	6	4	2	Ч	0,7	19	57	34
					ОС		24	24				Б3				12

**КОПИЯ ВЕРНА**

исполн. *Смирнов В.И.* / *Вузов В.И.* №859

Категория		Закрепости												Ресурсы						
Вещичество	Вид	1	2	3	4	5	6	7	8	9	10	11	12	13	14	15	16	17	18	
1	9,9 800252E	1	14	00	35	15	14	4	3	2	0	0,9	14	13	13	1326	534	394	265	177
ПОРРБАВЕНЕ ВИТОРРЕНТЕМ, ОСИНА, СНАБАВ ПОРРБАВЕНЕСТЬ, СТРОГОВАЯ ГРИВЬ																				
2	19,9 600252E	1	13	00	35	15	14	4	3	2	0	0,9	13	13	13	221	1333	44	44	44
ПОРРБАВЕНЕ ВИТОРРЕНТЕМ, ОСИНА, СНАБАВ ПОРРБАВЕНЕСТЬ, СТРОГОВАЯ ГРИВЬ																				
3	4,7 000252E	1	13	00	35	15	14	4	3	2	0	0,9	13	13	13	1326	534	394	265	177
4	122,9 400252E	1	13	00	35	15	14	4	3	2	0	0,9	13	13	13	1326	534	394	265	177
5	7,9 600252E	1	14	00	40	14	13	4	3	2	0	0,9	14	14	14	141	42	14	7	7
6	15,9 800252E	1	12	00	35	12	12	2	1	2	0	0,9	12	12	12	121	54	54	54	54

Бурджисае ул. 1-60 СВ ОУ

26 2  
26 1

РЗ

ПОВРЕЖДЕНИЕ ФИТОРЕДИТЕЛИ, ОСИНА, СЛАБАЯ ПОВРЕЖДЕННОСТЬ, СТВОЛОВАЯ ГНИЛЬ

2 17,0 60С252Е

*Копия берма*  
*Удобрение 2 кг 4 кг*  
*Фунгицил в. д. д. 3*

13 00 35

5 13 12  
11 10

ПОВРЕЖДЕНИЕ ФИТОРЕДИТЕЛИ, ОСИНА, СЛАБАЯ ПОВРЕЖДЕННОСТЬ, СТВОЛОВАЯ ГНИЛЬ  
ОЗУ; ВОДОСХРАННЫЕ ПОЛОСЫ

3 4,7 ПРОГАЛИНА

ПОВРЕЖДЕНИЕ ФИТОРЕДИТЕЛИ, ОСИНА, СЛАБАЯ ПОВРЕЖДЕННОСТЬ, СТВОЛОВАЯ ГНИЛЬ

4 102,0 40С352Е1С

ПОВРЕЖДЕНИЕ ФИТОРЕДИТЕЛИ, ОСИНА, СЛАБАЯ ПОВРЕЖДЕННОСТЬ, СТВОЛОВАЯ ГНИЛЬ

5 7,0 6520С101Е

ПОВРЕЖДЕНИЕ ФИТОРЕДИТЕЛИ, ОСИНА, СЛАБАЯ ПОВРЕЖДЕННОСТЬ, СТВОЛОВАЯ ГНИЛЬ

6 15,0 303Е30С1Б

ПОВРЕЖДЕНИЕ ФИТОРЕДИТЕЛИ, ОСИНА, СЛАБАЯ ПОВРЕЖДЕННОСТЬ, СТВОЛОВАЯ ГНИЛЬ

7 9,5 60С261Е1С

ПОВРЕЖДЕНИЕ ФИТОРЕДИТЕЛИ, ОСИНА, СЛАБАЯ ПОВРЕЖДЕННОСТЬ, СТВОЛОВАЯ ГНИЛЬ

8 7 ПРОГАЛИНА

9 23,0 5Е2030С2Б

ПОВРЕЖДЕНИЕ ФИТОРЕДИТЕЛИ, ОСИНА, СЛАБАЯ ПОВРЕЖДЕННОСТЬ, СТВОЛОВАЯ ГНИЛЬ

10 7,3 4510Б520С

ПОВРЕЖДЕНИЕ ФИТОРЕДИТЕЛИ, ОСИНА, СЛАБАЯ ПОВРЕЖДЕННОСТЬ, СТВОЛОВАЯ ГНИЛЬ

5 13 12  
14 12  
6 8

РЗ  
РЗ  
РЗ

4 3 2  
4 3 2  
4 2 3

1 14 5  
1 12 0  
1 14 0С  
1 14 0С

1 14 5  
1 12 0  
1 14 0С  
1 14 0С

1 14 0С  
1 12 0  
1 14 0С  
1 14 0С

1 14 0С  
1 12 0  
1 14 0С  
1 14 0С

1 14 0С  
1 12 0  
1 14 0С  
1 14 0С

1 14 0С  
1 12 0  
1 14 0С  
1 14 0С

1 14 0С  
1 12 0  
1 14 0С  
1 14 0С

1 14 0С  
1 12 0  
1 14 0С  
1 14 0С

1 14 0С  
1 12 0  
1 14 0С  
1 14 0С

1 14 0С  
1 12 0  
1 14 0С  
1 14 0С

1 14 0С  
1 12 0  
1 14 0С  
1 14 0С

1 14 0С  
1 12 0  
1 14 0С  
1 14 0С

1 14 0С  
1 12 0  
1 14 0С  
1 14 0С

1 14 0С  
1 12 0  
1 14 0С  
1 14 0С



КОПИЯ ВЕРНА

лесной инвентаризации  
уч. лес-са 1/16/1981

№ 57

ЛЕСНИЧЕСТВО БУРДЕНКОС

245

1	1	2	3	4	5	6	7	8	9	10	11	12	13	14	15	16	17	18	19	20	21
И	ВЛ	ДЕ	ДА	КА	О	П	С	Т	У	Ф	Х	Ц	Ч	Ш	Щ	Ъ	Ы	Э	Ю	Я	Итого
СОСТАВ, ПОС	ВЫСОТ, ПОС	ВЫСОТ, ПОС	ВЫСОТ, ПОС	ВЫСОТ, ПОС	ВЫСОТ, ПОС	ВЫСОТ, ПОС	ВЫСОТ, ПОС	ВЫСОТ, ПОС	ВЫСОТ, ПОС	ВЫСОТ, ПОС	ВЫСОТ, ПОС	ВЫСОТ, ПОС	ВЫСОТ, ПОС	ВЫСОТ, ПОС	ВЫСОТ, ПОС	ВЫСОТ, ПОС	ВЫСОТ, ПОС	ВЫСОТ, ПОС	ВЫСОТ, ПОС	ВЫСОТ, ПОС	ВЫСОТ, ПОС

69

10

5,4 ЗЕРНОС

С

19 22

16 18

75

1 21 5

1 21 5

11

64,8 ЗЕРНОС

С

19 20

22 24

25 24

25 24

1 21 5

12

3,1 БОЛОТО

С

19 20

22 24

25 24

25 24

1 21 5

13

2,7 ЛЕС+Р

С

19 20

22 24

25 24

25 24

1 21 5

14

1,0 ЛЕСОЛ

С

19 20

22 24

25 24

25 24

1 21 5

15

1,2 ДОРОГА

С

19 20

22 24

25 24

25 24

1 21 5

16

1,5 ПРОСЕКИ

С

19 20

22 24

25 24

25 24

1 21 5



КОПИЯ ВЕРИ...

иссечный Смоленского сельского  
госпитального лес-ос. ур. № 660

ДЕСНИЧАСТНО БУРЕНСКОЕ

КАТЕГОРИЯ ЗАЩИТНОСТИ ЭКОЛОГИИ

№	ПЛО-	СОСТАВ	ПОПРОС	ЛО	ВЯ-	ЗУР-	ВОЗ-	ВН-	ДМ	КЗ	ГР	50	ТИП	ПОЛН	БАВАС	СЫБОРАСТ	К		
№	ШАДЬ	ЛЕСОС	КОПРОР	ЛОЧ	СО-	МЕНТ	РА	СО-	АМ	С	НА	КН	ВЕДА	СТА	ВЕСА	ДЕС	МЗ	А	
№	ГА	ВА	РЕШЬЕ	ОСОБЕН	Р	ТА	ЛЕ-	ТА	ВТ	ВО	ВО	ТА	СА	СУМ	НА	ОБВЯ	В	Т	Ч
		КА	О	КОРС	ОС	СА	СТ	ТА	ВТ	ВО	ВО	ТА	СА	А	ВТ	НО	ТА	ТА	ТА
		ПРОСА	КАМЕН	НАТ	ПУ-			ТА	ВТ	ВО	ВО	ТА	СА	ОБА	1	НА	СОС	ТА	ТА
		ЕР	АЕЗА	ЕС	ЗЕМЕЛЬ	О	СА	ТА	ВТ	ВО	ВО	ТА	СА	БЕ	ТА	ТА	ТА	ТА	ТА
		ХАР	ВЕСН	Х	КУЛЬТУ			ТА	ВТ	ВО	ВО	ТА	СА	СЕЧ	ГА	КАМ	ТА	ТА	ТА
		КАДАСТ	Р	ОЦЕНКА										ВМ					

1	1	2	3	4	5	6	7	8	9	10	11	12	13	14	15	16	17	18
---	---	---	---	---	---	---	---	---	---	----	----	----	----	----	----	----	----	----

1	17	503510100	1	13	С	42	13	17	2	1	2	12	14	15	11	63	3	1
					С							12	14					
					С							14	12					
					С							15	14					
2	1,5	682010101	1	14	С	42	14	17	4	2	3	12	14	17	15	9	3	1
					С							12	14					
					С							14	12					
					С							15	14					
3	50,2	6026101	1	14	С	42	14	17	2	1	2	12	14	17	15	600	190	
					С							12	14					
					С							14	12					
					С							15	14					
4	57,0	502520100	1	14	С	42	14	17	2	1	2	12	14	17	15	541	217	
					С							12	14					
					С							14	12					
					С							15	14					
5	2,0	701520	1	7	С	42	7	6	2	1	2	12	14	17	15	5	3	
					С							12	14					
					С							14	12					
					С							15	14					
6	7,4	553520010	1	15	С	52	14	13	3	2	2	12	14	17	111	56	56	
					С							12	14					
					С							14	12					
					С							15	14					
7	64,0	602510100	1	13	С	52	14	13	4	3	3	12	14	17	500	200		
					С							12	14					
					С							14	12					
					С							15	14					

