

УТВЕРЖДАЮ:
Зам. Министра лесного
хозяйства Кировской области
В.Г.Глушков
«07» ноября 2024 г.

АКТ
лесопатологического обследования № 142
лесных насаждений в Зуевском (лесничестве)
Кировской области (субъект Российской Федерации)

Способ лесопатологического обследования: 1. Визуальный



2. Инструментальный



Место проведения

| Участковое лесничество | Урочище (дача) | Квартал (кварталы) | Выдел (выделы) | Площадь выдела, га | Лесопатологический выдел | Площадь лесопатологического выдела, га |
|------------------------|-------------------------|--------------------|----------------|--------------------|--------------------------|----------------------------------------|
| Зуевское | СХА колхоз имени Ленина | 11 | 48 (35) | 5,0 | 1 | 5,0 |
| Зуевское | СХА колхоз имени Ленина | 11 | 49 (35) | 2,1 | 1 | 2,1 |
| Зуевское | СХА колхоз имени Ленина | 11 | 51 (35) | 0,7 | 1 | 0,7 |
| Зуевское | СХА колхоз имени Ленина | 11 | 53 (35) | 2,4 | 1 | 2,4 |
| Зуевское | СХА колхоз имени Ленина | 11 | 52 (35) | 0,1 | 1 | 0,1 |
| Зуевское | СХА колхоз имени Ленина | 11 | 27 (35) | 10,5 | 1 | 10,5 |
| Зуевское | СХА колхоз имени Ленина | 11 | 54 (35) | 0,6 | 1 | 0,6 |

Лесопатологическое обследование проведено на общей площади 21,4 га

Кадастровый номер участка: _____
(для участков, предоставленных в постоянное (бессрочное) пользование, аренду)

Документ о праве пользования: _____
(тип документа о праве пользования, дата, номер, вид разрешенного использования лесов)

1. Визуальное (рекогносцировочное) лесопатологическое обследование. кв. 11 выд. 48 (35)

Наземное

Дистанционное

1.1. На площади 5,0 га фактическая таксационная характеристика лесного насаждения соответствует (не соответствует) таксационному описанию (нужное подчеркнуть). Причины несоответствия: лесные культуры не сомкнулись по причине: несвоевременный уход за лесными культурами (заглушены молодняком осины, березы).

Ведомость участков с выявленными несоответствиями приведена в приложении I к Акту.

1.2. Лесные насаждения с нарушенной и утраченной устойчивостью выявлены на площади га:

| Участковое лесничество | Урочище (дача) | квартал | выдел | Площадь, га | | Причина ослабления, повреждения |
|------------------------|----------------|---------|-------|----------------------------|----------------------------|---------------------------------|
| | | | | с нарушенной устойчивостью | с утраченной устойчивостью | |
| 1 | 2 | 3 | 4 | 5 | 6 | 7 |
| | | | | | | |
| Итого | | | | | | |

Состояние обследованных лесных насаждений приведено в приложениях 1.1 – 1.4 к Акту в зависимости от метода проведения ЛПО.

1.3. В обследованных лесных насаждениях прогнозируется:

| Прогноз | Площадь, га |
|----------------------------------------------|-------------|
| 1 | 2 |
| Ослабление лесных насаждений | - |
| Усыхание лесных насаждений различной степени | - |
| Развитие очагов вредных организмов | - |

1.4. Обнаружено загрязнение лесного участка отходами и выбросами:

промышленными

бытовыми

| Вид загрязнения | Размеры загрязнения | | | Объем, кубм | Площадь загрязнения, га |
|-----------------|---------------------|-----------|-----------|-------------|-------------------------|
| | длина, м | ширина, м | высота, м | | |
| 1 | 2 | 3 | 4 | 5 | 6 |
| | | | | | |

ЗАКЛЮЧЕНИЕ

Оценка текущего санитарного и лесопатологического состояния лесных насаждений, назначенные профилактические мероприятия по защите лесов, заключение о необходимости проведения инструментального ЛПО.

Проведено обследование очагов выявленных филиалом ФБУ «Рослесозащита» - «Центром защиты леса Нижегородской области» при проведении мониторинга лесов в 2013 году (кв. 11 выд. 48 (35)).

По результатам визуального обследования санитарного и лесопатологического состояния, насаждение **не требует проведения СОМ**, т.к. культуры не сомкнувшиеся 10Е с естественным возобновлением 6Б4С. СКС- 1,0.

| Участковое лесничество | Урочище (дача) | Квартал | Выдел | Площадь выдела, га | Лесопатологический выдел | Площадь лесопатологического выдела, га | Вид мероприятия | Рекомендуемый срок проведения мероприятия |
|------------------------|-------------------------|---------|---------|--------------------|--------------------------|----------------------------------------|-----------------|-------------------------------------------|
| 1 | 2 | 3 | 4 | 5 | 6 | 7 | 8 | 9 |
| Зуевское сел. | СХЛ колхоз имени Ленина | 11 | 48 (35) | 5,0 | 1 | 5,0 | Без назначения | - |

Дата проведения обследований 25 сентября 2024 г.

Дата составления документа 23.10.2024 года.

Исполнитель работ по проведению лесопатологического обследования:

Лесничий Зуевского сельского участкового лесничества
КОГКУ "Кировлесцентр" Береснева И.В.



2. Визуальное (рекогносцировочное) лесопатологическое обследование. кв. 11 выд. 49 (35)

Наземное

Дистанционное

1.1. На площади 2,1 га фактическая таксационная характеристика лесного насаждения соответствует (не соответствует) таксационному описанию (нужное подчеркнуть). Причины несоответствия: нет. Ведомость участков с выявленными несоответствиями приведена в приложении 1 к Акту.

1.2. Лесные насаждения с нарушенной и утраченной устойчивостью выявлены на площади га:

| Участковое лесничество | Урочище (дача) | квартал | выдел | Площадь, га | | Причина ослабления, повреждения |
|------------------------|----------------|---------|-------|----------------------------|----------------------------|---------------------------------|
| | | | | с нарушенной устойчивостью | с утраченной устойчивостью | |
| 1 | 2 | 3 | 4 | 5 | 6 | 7 |
| Итого | | | | | | |

Состояние обследованных лесных насаждений приведено в приложениях 1.1 – 1.4 к Акту в зависимости от метода проведения ЛПО.

1.3. В обследованных лесных насаждениях прогнозируется:

| Прогноз | Площадь, га |
|----------------------------------------------|-------------|
| 1 | 2 |
| Ослабление лесных насаждений | - |
| Усыхание лесных насаждений различной степени | - |
| Развитие очагов вредных организмов | - |

1.4. Обнаружено загрязнение лесного участка отходами и выбросами: **промышленными**
бытовыми

| Вид загрязнения | Размеры загрязнения | | | Объем, кубм | Площадь загрязнения, га |
|-----------------|---------------------|-----------|-----------|-------------|-------------------------|
| | длина, м | ширина, м | высота, м | | |
| 1 | 2 | 3 | 4 | 5 | 6 |
| | | | | | |

ЗАКЛЮЧЕНИЕ

Оценка текущего санитарного и лесопатологического состояния лесных насаждений, назначенные профилактические мероприятия по защите лесов, заключение о необходимости проведения инструментального ЛПО.

Проведено обследование очагов выявленных филиалом ФБУ «Рослесозащита» - «Центром защиты леса Нижегородской области» при проведении мониторинга лесов в 2013 году (кв. 11 выд. 49 (35)).

По результатам визуального обследования санитарного и лесопатологического состояния, насаждение **не требует проведения СОМ**, т.к. проведено СЕВ (естественное заращивание вследствие природных процессов) на площади 2,1 га. СКС- 1,0.

| Участковое лесничество | Урочище (дача) | Квартал | Выдел | Площадь выдела, га | Лесопатологический выдел | Площадь лесопатологического выдела, га | Вид мероприятия | Рекомендуемый срок проведения мероприятия |
|------------------------|-------------------------|---------|---------|--------------------|--------------------------|----------------------------------------|-----------------|-------------------------------------------|
| 1 | 2 | 3 | 4 | 5 | 6 | 7 | 8 | 9 |
| Зуевское сел. | СХА колхоз имени Ленина | 11 | 49 (35) | 2,1 | 1 | 2,1 | Без назначения | - |

Дата проведения обследований 25 сентября 2024 г.

Дата составления документа 23.10.2024 года.

Исполнитель работ по проведению лесопатологического обследования:
Лесничий Зуевского сельского участкового лесничества
КОГКУ "Кировлесцентр" Береснева И.В.



3. Визуальное (рекогносцировочное) лесопатологическое обследование. кв. 11 вид. 51 (35)

Наземное

Дистанционное

1.1. На площади 0,7 га фактическая таксационная характеристика лесного насаждения соответствует (не соответствует) таксационному описанию (нужное подчеркнуть). Причины несоответствия: нет. Ведомость участков с выявленными несоответствиями приведена в приложении 1 к Акту.

1.2. Лесные насаждения с нарушенной и утраченной устойчивостью выявлены на площади га:

| Участковое лесничество | Урочище (дача) | квартал | выдел | Площадь, га | | Причина ослабления, повреждения |
|------------------------|----------------|---------|-------|----------------------------|----------------------------|---------------------------------|
| | | | | с нарушенной устойчивостью | с утраченной устойчивостью | |
| 1 | 2 | 3 | 4 | 5 | 6 | 7 |
| | | | | | | |
| Итого | | | | | | |

Состояние обследованных лесных насаждений приведено в приложениях 1.1 – 1.4 к Акту в зависимости от метода проведения ЛПО.

1.3. В обследованных лесных насаждениях прогнозируется:

| Прогноз | Площадь, га |
|----------------------------------------------|-------------|
| 1 | 2 |
| Ослабление лесных насаждений | - |
| Усыхание лесных насаждений различной степени | - |
| Развитие очагов вредных организмов | - |

1.4. Обнаружено загрязнение лесного участка отходами и выбросами:

промышленными

бытовыми

| Вид загрязнения | Размеры загрязнения | | | Объем, кубм | Площадь загрязнения, га |
|-----------------|---------------------|-----------|-----------|-------------|-------------------------|
| | длина, м | ширина, м | высота, м | | |
| 1 | 2 | 3 | 4 | 5 | 6 |
| | | | | | |

ЗАКЛЮЧЕНИЕ

Оценка текущего санитарного и лесопатологического состояния лесных насаждений, назначенные профилактические мероприятия по защите лесов, заключение о необходимости проведения инструментального ЛПО.

Проведено обследование очагов выявленных филиалом ФБУ «Рослесозащита» - «Центром защиты леса Нижегородской области» при проведении мониторинга лесов в 2013 году (кв. 11 вид. 51 (35)).

По результатам визуального обследования санитарного и лесопатологического состояния, насаждение **не требует проведения СОМ. СКС-0,9.** Данный участок считается здоровым – деревья нормального развития, крона густая, нормальной формы (для этой породы, возраста, условий местопроизрастания и сезонного периода), окраска и величина хвои (листвы) нормальные, прирост текущего года нормального размера, повреждения вредителями и поражение болезнями отсутствуют, без механических повреждений ствола, скелетных ветвей, ран и дупел. Имеется несколько деревьев хвойных пород ослабленных - деревья с начальными признаками ослабления, крона разреженная, хвоя светло-зеленая, прирост уменьшен, но не более чем наполовину, отдельные ветви засохли, в кроне менее 25 процентов сухих ветвей, возможны признаки местного повреждения ствола и корневых лап, ветвей, допустимо наличие механических повреждений и небольших дупел, не угрожающих их жизни.

| Участковое лесничество | Урочище (дача) | Квартал | Выдел | Площадь выдела, га | Лесопатологический выдел | Площадь лесопатологического выдела, га | Вид мероприятия | Рекомендуемый срок проведения мероприятия |
|------------------------|-------------------------|---------|---------|--------------------|--------------------------|----------------------------------------|-----------------|-------------------------------------------|
| 1 | 2 | 3 | 4 | 5 | 6 | 7 | 8 | 9 |
| Зуевское сел. | СХА колхоз имени Ленина | 11 | 51 (35) | 0,7 | 1 | 0,7 | Без назначения | - |

Дата проведения обследований 25 сентября 2024 г.

Дата составления документа 23.10.2024 года.

Исполнитель работ по проведению лесопатологического обследования:

Лесничий Зуевского сельского участкового лесничества
КОГКУ "Кировлесцентр" Береснева И.В.

4. Визуальное (рекогносцировочное) лесопатологическое обследование. кв. 11 выд. 53 (35)

Наземное

Дистанционное

1.1. На площади 2,4 га фактическая таксационная характеристика лесного насаждения соответствует (не соответствует) таксационному описанию (нужное подчеркнуть). Причины несоответствия: нет. Ведомость участков с выявленными несоответствиями приведена в приложении 1 к Акту.

1.2. Лесные насаждения с нарушенной и утраченной устойчивостью выявлены на площади га:

| Участковое лесничество | Урочище (дача) | квартал | выдел | Площадь, га | | Причина ослабления, повреждения |
|------------------------|----------------|---------|-------|----------------------------|----------------------------|---------------------------------|
| | | | | с нарушенной устойчивостью | с утраченной устойчивостью | |
| 1 | 2 | 3 | 4 | 5 | 6 | 7 |
| Итого | | | | | | |

Состояние обследованных лесных насаждений приведено в приложениях 1.1 – 1.4 к Акту в зависимости от метода проведения ЛПО.

1.3. В обследованных лесных насаждениях прогнозируется:

| Прогноз | Площадь, га |
|----------------------------------------------|-------------|
| 1 | 2 |
| Ослабление лесных насаждений | - |
| Усыхание лесных насаждений различной степени | - |
| Развитие очагов вредных организмов | - |

1.4. Обнаружено загрязнение лесного участка отходами и выбросами: **промышленными**

бытовыми

| Вид загрязнения | Размеры загрязнения | | | Объем, кубм | Площадь загрязнения, га |
|-----------------|---------------------|-----------|-----------|-------------|-------------------------|
| | длина, м | ширина, м | высота, м | | |
| 1 | 2 | 3 | 4 | 5 | 6 |
| | | | | | |

ЗАКЛЮЧЕНИЕ

Оценка текущего санитарного и лесопатологического состояния лесных насаждений, назначенные профилактические мероприятия по защите лесов, заключение о необходимости проведения инструментального ЛПО.

Проведено обследование очагов выявленных филиалом ФБУ «Рослесозащита» - «Центром защиты леса Нижегородской области» при проведении мониторинга лесов в 2013 году (кв. 11 выд. 53 (35)).

По результатам визуального обследования санитарного и лесопатологического состояния, насаждение **не требует проведения СОМ**. СКС – 0,9. Данный участок считается здоровым – деревья нормального развития, крона густая, нормальной формы (для этой породы, возраста, условий местопроизрастания и сезонного периода), окраска и величина хвои (листвы) нормальные, прирост текущего года нормального размера, повреждения вредителями и поражение болезнями отсутствуют, без механических повреждений ствола, скелетных ветвей, рап и дупел. Имеется несколько деревьев хвойных пород ослабленных - деревья с начальными признаками ослабления, крона разреженная, хвоя светло-зеленая, прирост уменьшен, но не более чем наполовину, отдельные ветви засохли, в кроне менее 25 процентов сухих ветвей, возможны признаки местного повреждения ствола и корневых лап, ветвей, допустимо наличие механических повреждений и небольших дупел, не угрожающих их жизни.

| Участковое лесничество | Урочище (дача) | Квартал | Выдел | Площадь выдела, га | Лесопатологический выдел | Площадь лесопатологического выдела, га | Вид мероприятия | Рекомендуемый срок проведения мероприятия |
|------------------------|-------------------------|---------|---------|--------------------|--------------------------|----------------------------------------|-----------------|-------------------------------------------|
| 1 | 2 | 3 | 4 | 5 | 6 | 7 | 8 | 9 |
| Зуевское сел. | СХА колхоз имени Ленина | 11 | 53 (35) | 2,4 | 1 | 2,4 | Без назначения | - |

Дата проведения обследований 25 сентября 2024 г.

Дата составления документа 23.10.2024 года.

Исполнитель работ по проведению лесопатологического обследования:

Лесничий Зуевского сельского участкового лесничества
КОГКУ "Кировлесцентр" Береснева И.В.

5. Визуальное (рекогносцировочное) лесопатологическое обследование. кв. 11 вид. 52 (35)

Наземное

Дистанционное

1.1. На площади 0,1 га фактическая таксационная характеристика лесного насаждения соответствует (не соответствует) таксационному описанию (нужное подчеркнуть). Причины несоответствия: нет. Ведомость участков с выявленными несоответствиями приведена в приложении 1 к Акту.

1.2. Лесные насаждения с нарушенной и утраченной устойчивостью выявлены на площади га:

| Участковое лесничество | Урочище (дача) | квартал | выдел | Площадь, га | | Причина ослабления, повреждения |
|------------------------|----------------|---------|-------|----------------------------|----------------------------|---------------------------------|
| | | | | с нарушенной устойчивостью | с утраченной устойчивостью | |
| 1 | 2 | 3 | 4 | 5 | 6 | 7 |
| | | | | | | |
| Итого | | | | | | |

Состояние обследованных лесных насаждений приведено в приложениях 1.1 – 1.4 к Акту в зависимости от метода проведения ЛПО.

1.3. В обследованных лесных насаждениях прогнозируется:

| Прогноз | Площадь, га |
|----------------------------------------------|-------------|
| 1 | 2 |
| Ослабление лесных насаждений | - |
| Усыхание лесных насаждений различной степени | - |
| Развитие очагов вредных организмов | - |

1.4. Обнаружено загрязнение лесного участка отходами и выбросами:

промышленными

бытовыми

| Вид загрязнения | Размеры загрязнения | | | Объем, кубм | Площадь загрязнения, га |
|-----------------|---------------------|-----------|-----------|-------------|-------------------------|
| | длина, м | ширина, м | высота, м | | |
| 1 | 2 | 3 | 4 | 5 | 6 |
| | | | | | |

ЗАКЛЮЧЕНИЕ

Оценка текущего санитарного и лесопатологического состояния лесных насаждений, назначенные профилактические мероприятия по защите лесов, заключение о необходимости проведения инструментального ЛПО.

Проведено обследование очагов выявленных филиалом ФБУ «Рослесозащита» - «Центром защиты леса Нижегородской области» при проведении мониторинга лесов в 2013 году (кв. 11 вид. 52 (35)).

По результатам визуального обследования санитарного и лесопатологического состояния, насаждение не требует проведения СОМ. СКС- 0,9. Данный участок считается здоровым – деревья нормального развития, крона густая, нормальной формы (для этой породы, возраста, условий местопроизрастания и сезонного периода), окраска и величина хвои (листвы) нормальные, прирост текущего года нормального размера, повреждения вредителями и поражение болезнями отсутствуют, без механических повреждений ствола, скелетных ветвей, ран и дупел. Имеется несколько деревьев хвойных пород ослабленных - деревья с начальными признаками ослабления, крона разреженная, хвоя светло-зеленая, прирост уменьшен, но не более чем наполовину, отдельные ветви засохли, в кроне менее 25 процентов сухих ветвей, возможны признаки местного повреждения ствола и корневых лап, ветвей, допустимо наличие механических повреждений и небольших дупел, не угрожающих их жизни.


| Участковое лесничество | Урочище (дача) | Квартал | Выдел | Площадь выдела, га | Лесопатологически выдел | Площадь лесопатологического выдела, га | Вид мероприятия | Рекомендуемый срок проведения мероприятия |
|------------------------|-------------------------|---------|---------|--------------------|-------------------------|----------------------------------------|-----------------|-------------------------------------------|
| 1 | 2 | 3 | 4 | 5 | 6 | 7 | 8 | 9 |
| Зуевское сел. | СХА колхоз имени Ленина | 11 | 52 (35) | 0,1 | 1 | 0,1 | Без назначения | - |

Дата проведения обследований 25 сентября 2024 г.

Дата составления документа 23.10.2024 года.

Исполнитель работ по проведению лесопатологического обследования:

Лесничий Зуевского сельского участкового лесничества
КОГКУ "Кировлесцентр" Береснева И.В.



6. Визуальное (рекогносцировочное) лесопатологическое обследование. кв. 11 выд. 27 (35)

Наземное

Дистанционное

1.1. На площади 10,5 га фактическая таксационная характеристика лесного насаждения соответствует (не соответствует) таксационному описанию (нужное подчеркнуть). Причины несоответствия: с последнего лесоустройства, участок после рубки затянуло осиной, которая заглушила подрост ели.

Ведомость участков с выявленными несоответствиями приведена в приложении 1 к Акту.

1.2. Лесные насаждения с нарушенной и утраченной устойчивостью выявлены на площади га:

| Участковое лесничество | Урочище (дача) | квартал | выдел | Площадь, га | | Причина ослабления, повреждения |
|------------------------|----------------|---------|-------|----------------------------|----------------------------|---------------------------------|
| | | | | с нарушенной устойчивостью | с утраченной устойчивостью | |
| 1 | 2 | 3 | 4 | 5 | 6 | 7 |
| Итого | | | | | | |

Состояние обследованных лесных насаждений приведено в приложениях 1.1 – 1.4 к Акту в зависимости от метода проведения ЛПО.

1.3. В обследованных лесных насаждениях прогнозируется:

| Прогноз | Площадь, га |
|----------------------------------------------|-------------|
| 1 | 2 |
| Ослабление лесных насаждений | - |
| Усыхание лесных насаждений различной степени | - |
| Развитие очагов вредных организмов | - |

1.4. Обнаружено загрязнение лесного участка отходами и выбросами:

промышленными

бытовыми

| Вид загрязнения | Размеры загрязнения | | | Объём, кубм | Площадь загрязнения, га |
|-----------------|---------------------|-----------|-----------|-------------|-------------------------|
| | длина, м | ширина, м | высота, м | | |
| 1 | 2 | 3 | 4 | 5 | 6 |
| | | | | | |

ЗАКЛЮЧЕНИЕ

Оценка текущего санитарного и лесопатологического состояния лесных насаждений, назначенные профилактические мероприятия по защите лесов, заключение о необходимости проведения инструментального ЛПО.

Проведено обследование очагов выявленных филиалом ФБУ «Рослесозащита» - «Центром защиты леса Нижегородской области» при проведении мониторинга лесов в 2013 году (кв. 11 выд. 27 (35)).

По результатам визуального обследования санитарного и лесопатологического состояния, насаждение **не требует проведения СОМ**, т.к. данный участок вырублен на площади 10,5 га в 2014 году и оставлены единичные деревья ели и березы (8Е2Б). СКС-1,0.

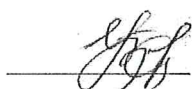
| Участковое лесничество | Урочище (дача) | Квартал | Выдел | Площадь выдела, га | Лесопатологический выдел | Площадь лесопатологического выдела, га | Вид мероприятия | Рекомендуемый срок проведения мероприятия |
|------------------------|-------------------------|---------|---------|--------------------|--------------------------|----------------------------------------|-----------------|-------------------------------------------|
| 1 | 2 | 3 | 4 | 5 | 6 | 7 | 8 | 9 |
| Зуевское сел. | СХА колхоз имени Ленина | 11 | 27 (35) | 10,5 | 1 | 10,5 | Без назначения | - |

Дата проведения обследований 25 сентября 2024 г.

Дата составления документа 23.10.2024 года.

Исполнитель работ по проведению лесопатологического обследования:

Лесничий Зуевского сельского участкового лесничества
КОГКУ "Кировлесцентр" Береснева И.В.



7. Визуальное (рекогносцировочное) лесопатологическое обследование. кв. 11 выд. 54 (35)

Наземное

Дистанционное

1.1. На площади 0,6 га фактическая таксационная характеристика лесного насаждения соответствует (не соответствует) таксационному описанию (нужное подчеркнуть). Причины несоответствия: нет. Ведомость участков с выявленными несоответствиями приведена в приложении I к Акту.

1.2. Лесные насаждения с нарушенной и утраченной устойчивостью выявлены на площади га:

| Участковое лесничество | Урочище (дача) | квартал | выдел | Площадь, га | | Причина ослабления, повреждения |
|------------------------|----------------|---------|-------|----------------------------|----------------------------|---------------------------------|
| | | | | с нарушенной устойчивостью | с утраченной устойчивостью | |
| 1 | 2 | 3 | 4 | 5 | 6 | 7 |
| Итого | | | | | | |

Состояние обследованных лесных насаждений приведено в приложениях 1.1 – 1.4 к Акту в зависимости от метода проведения ЛПО.

1.3. В обследованных лесных насаждениях прогнозируется:

| Прогноз | Площадь, га |
|----------------------------------------------|-------------|
| 1 | 2 |
| Ослабление лесных насаждений | - |
| Усыхание лесных насаждений различной степени | - |
| Развитие очагов вредных организмов | - |

1.4. Обнаружено загрязнение лесного участка отходами и выбросами:

промышленными

бытовыми

| Вид загрязнения | Размеры загрязнения | | | Объем, кубм | Площадь загрязнения, га |
|-----------------|---------------------|-----------|-----------|-------------|-------------------------|
| | длина, м | ширина, м | высота, м | | |
| 1 | 2 | 3 | 4 | 5 | 6 |
| | | | | | |

ЗАКЛЮЧЕНИЕ

Оценка текущего санитарного и лесопатологического состояния лесных насаждений, назначенные профилактические мероприятия по защите лесов, заключение о необходимости проведения инструментального ЛПО.

Проведено обследование очагов выявленных филиалом ФБУ «Рослесозащита» - «Центром защиты леса Нижегородской области» при проведении мониторинга лесов в 2013 году (кв. 11 выд. 54 (35)).

По результатам визуального обследования санитарного и лесопатологического состояния, насаждение **не требует проведения СОМ**. СКС- 0,9. Данный участок считается здоровым – деревья нормального развития, крона густая, нормальной формы (для этой породы, возраста, условий местопроизрастания и сезонного периода), окраска и величина хвои (листвы) нормальные, прирост текущего года нормального размера, повреждения вредителями и поражение болезнями отсутствуют, без механических повреждений ствола, скелетных ветвей, ран и дупел. Имеется несколько деревьев хвойных пород ослабленных - деревья с начальными признаками ослабления, крона разреженная, хвоя светло-зеленая, прирост уменьшен, но не более чем наполовину, отдельные ветви засохли, в кроне менее 25 процентов сухих ветвей, возможны признаки местного повреждения ствола и корневых лап, ветвей, допустимо наличие механических повреждений и небольших дупел, не угрожающих их жизни.

| Участковое лесничество | Урочище (дача) | Квартал | Выдел | Площадь выдела, га | Лесопатологический выдел | Площадь лесопатологического выдела, га | Вид мероприятия | Рекомендуемый срок проведения мероприятия |
|------------------------|-------------------------|---------|---------|--------------------|--------------------------|----------------------------------------|-----------------|-------------------------------------------|
| 1 | 2 | 3 | 4 | 5 | 6 | 7 | 8 | 9 |
| Зуевское сел. | СХА колхоз имени Ленина | 11 | 54 (35) | 0,6 | 1 | 0,6 | Без назначения | - |

Дата проведения обследований 25 сентября 2024 г.

Дата составления документа 23.10.2024 года.

Исполнитель работ по проведению лесопатологического обследования:

Лесничий Зуевского сельского участкового лесничества

КОГКУ "Кировлесцентр" Береснева И.В.

Приложение 1
к акту лесопатологического обследования

Ведомость лесных участков с выделенными несоответствиями таксационным описаниям

к-3 имени Ленина
Субъект Российской Федерации Кировская область, Лесничество Зуевское, участковое лесничество Зуевское сельское, Урочище (лесная дача) СХА

| Год проведения лесосурьеза | Номер квартала | Номер выдела | Площадь выдела, га | Целевое назначение лесов | Категория защитных лесов | ОЗУ | Источник данных | Номер лесопатологического выдела | Площадь лесопатологического выдела, га | Таксационная характеристика | | | | | | | | | | Заложено пробных площадей | | |
|----------------------------|----------------|--------------|--------------------|--------------------------|--------------------------|-----|-----------------|----------------------------------|----------------------------------------|--------------------------------------------------------|--------|--------------|-------------------|---------------------|----------|---------|---------|------------------|------------|---------------------------|-------------|---|
| | | | | | | | | | | состав | порода | возраст, лет | средняя высота, м | средний диаметр, см | тип леса | полнота | бонитет | запас, куб. м/га | количество | шт. | площадь, га | |
| 1 | 2 | 3 | 4 | 5 | 6 | 7 | 8 | 9 | 10 | 11 | 12 | 13 | 14 | 15 | 16 | 17 | 18 | 19 | 20 | 21 | | |
| 2015 | 11 | 27 (35) | 10,5 | Эксплуатируемые леса | | | ТО | 1 | 10,5 | Вырубка-2014г. Единичные деревья 8Е25 | Е Б | 65 | 19 21 | 20 24 | КС3 | 0,7 | 2 | 15 | 1 | 10,5 | | |
| | | | | | | | | | | | | | | | | | | | | | Ф | 1 |
| 2015 | 11 | 48 (35) | 5,0 | Эксплуатируемые леса | | | ТО | 1 | 5,0 | Культуры несомкнувшиеся 10Е Естест. возобн. 6Б4С | Е | 6 | | | КС3 | | | 20 | 1 | 5,0 | | |
| | | | | | | | | | | | | | | | | | | | | | Ф | 1 |

Примечание: *

Условные обозначения:

ТО – таксационные описания

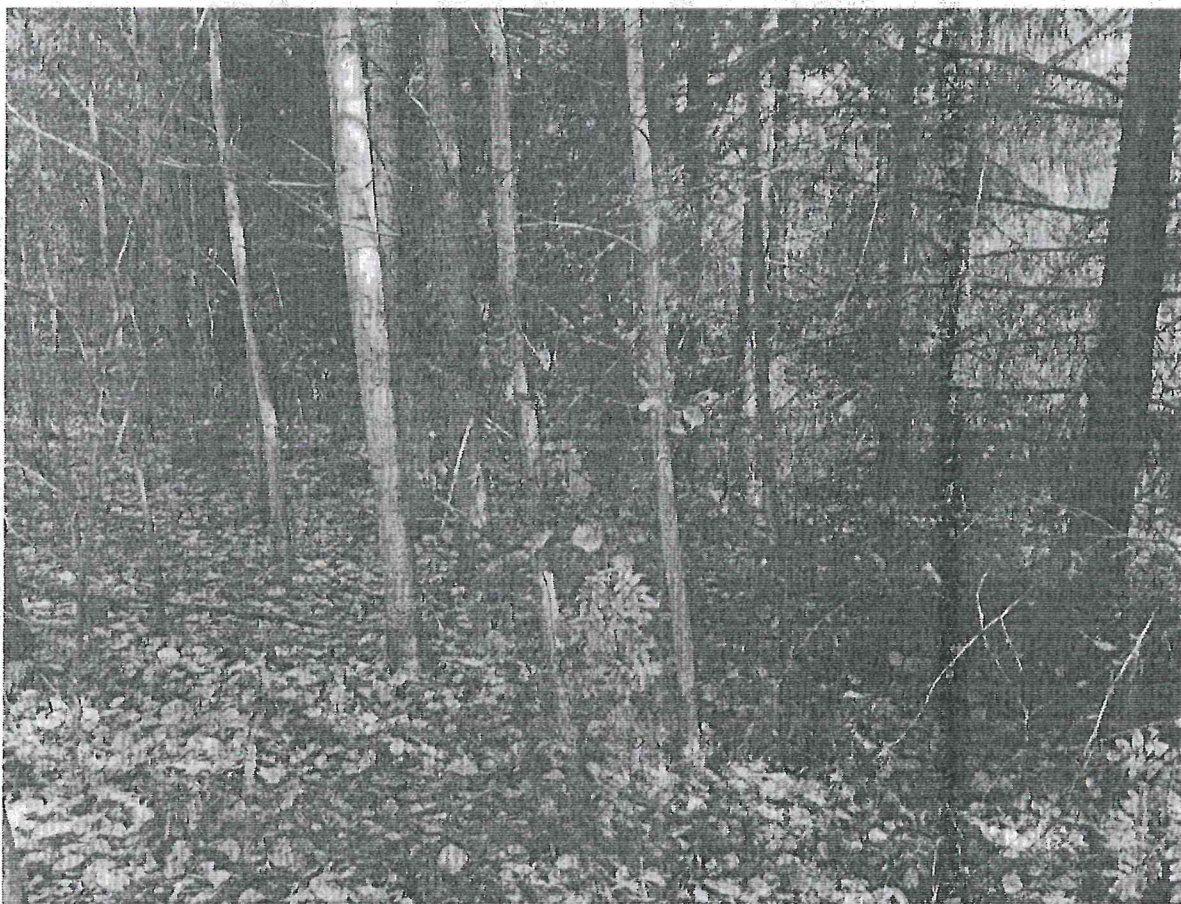
Ф – фактическая характеристика лесного насаждения

Исполнитель работ по проведению лесопатологического обследования: ФИО Береснева И.В. Подпись

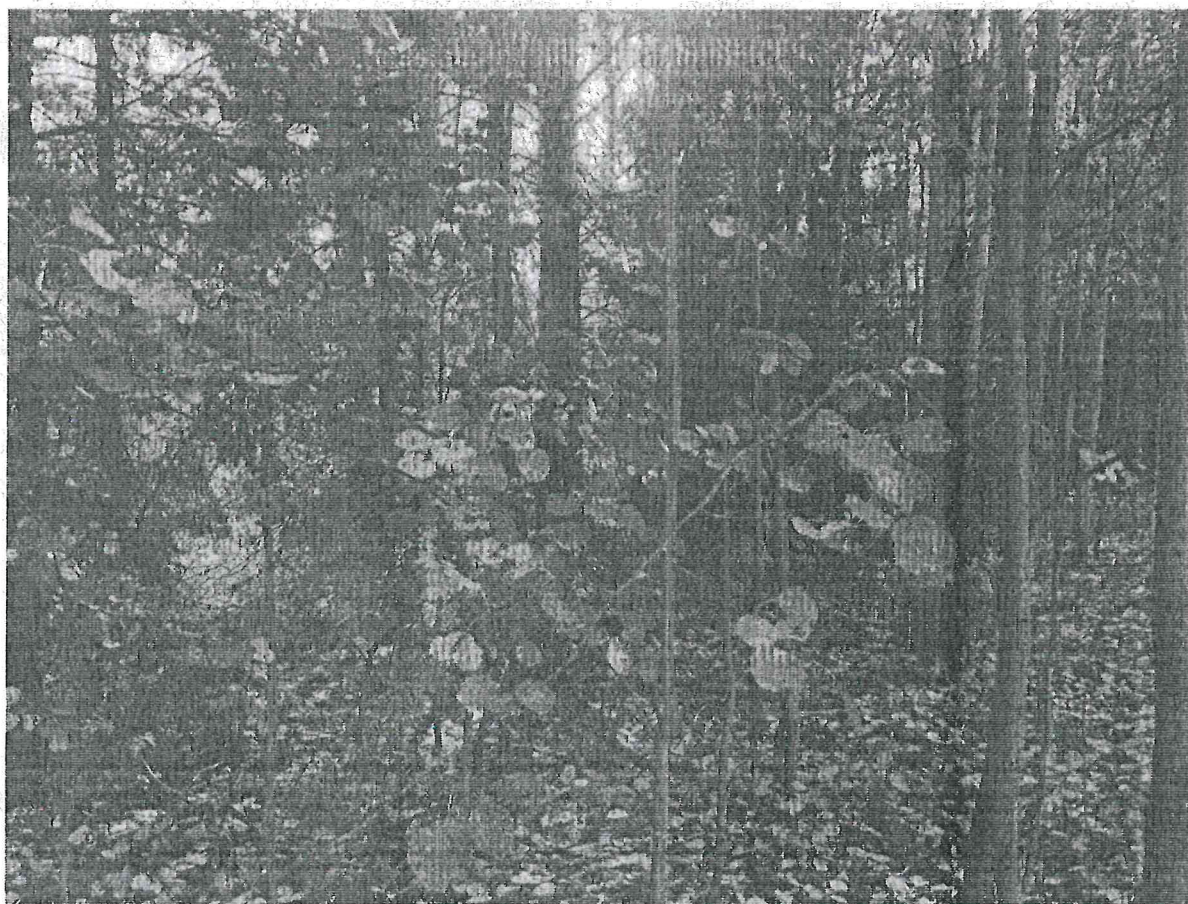


Фотофиксация Зуевское сельское участкового лесничества

квартал 11 выдел 27 (35) площадь 10,5 га



квартал 11 выдел 48 (35) площадь 5,0 га



квартал 11 выдел 49 (35) площадь 2,1 га



квартал 11 выдел 51 (35) площадь 0,7 га



квартал 11 выдел 52 (35) площадь 0,1 га



квартал 11 выдел 53 (35) площадь 2,4 га



квартал 11 выдел 54 (35) площадь 0,6 га



Исполнитель работ по проведению лесопатологического обследования:

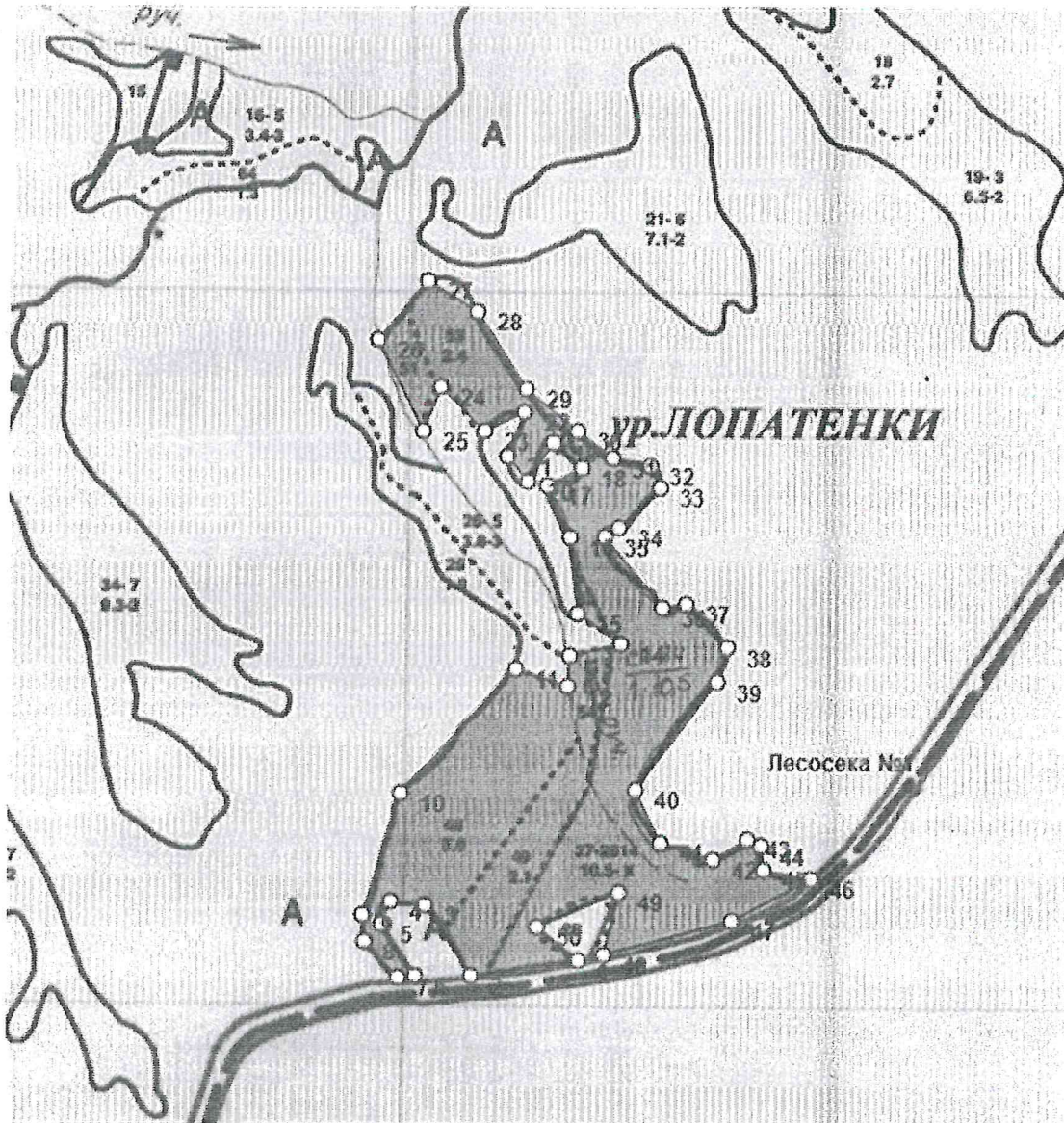
Лесничий Зуевского сельского участкового лесничества
КОГКУ «Кировлесцентр» Береснева И.В.


(подпись)

Дата составления документа 23.10.2024 г.

Абрис участка леса
расстроенных и погибших насаждений, намечаемых
в сплошную/выборочную санитарную рубку/без назначения
в кв. 11 выд. 27,48,49,51,52,53,54 (35) на площади 21,4 га Зуевского лесничества Зуевского сел.
участкового лесничества, л/х участок СХА колхоз имени Ленина. Участок находится в свободной от
аренды/арендованной территории (нужное подчеркнуть)

Масштаб 1:10 000



- Лесосека №1, площадь:21.31, га

Условные обозначения: участок, намечаемый в сплошную санитарную рубку/выборочную санитарную рубку/без назначения

Исполнитель работ по проведению лесопатологического обследования:
Дата составления документа 23.10.2024 г.

ФИО Береснева И.В. Подпись

| № выд | Площадь | Состав, Подрост, подлесок, покров, почва, рельеф, особенности выдела, Осметка о порослевом прокох. Наименование категорий незалог. земель. Хар. лесных культур. Категория выдела | Яр | Выс ота | Элемент леса | Возр аст | Выс ота мет | Диаметр | Класс | Группа | Бонитет | Тип леса | Поднога | Запас сырья, км | | Класс | Запас на выдел, км | | | Хозяйственные мероприятия | | | | |
|---------------------------------------------------------------------------------------------------------------------------------------------------------------------------------------------------------------------------|---------|----------------------------------------------------------------------------------------------------------------------------------------------------------------------------------|----|---------|--------------|----------|-------------|---------|-------|--------|---------|----------|---------|-----------------|----------------|-------|--------------------|--------|-------------|---------------------------|----------------|------------|----|---|
| | | | | | | | | | | | | | | на I та | общий на выдел | | с | редний | единич. дер | | Захламленность | ликвидация | | |
| 1 | 2 | 3 | 4 | 5 | 6 | 7 | 8 | 9 | 10 | 11 | 12 | 13 | 14 | 15 | 16 | 17 | 18 | 19 | 20 | 21 | 22 | 23 | 24 | |
| 48 | 5 | Культуры несомкнувшиеся Несомкн. к. необр. дл. 10Е 10Е Естествен. возобновл. 6Б4С | 4 | 10Е | 6 | 80С2Б | 5 | 4 | 4 | 1 | 2 | К | 65 | 0.8 | 20 | 42 | 34 | 8 | 8 | 8 | 8 | 8 | 8 | 8 |
| <p>Культуры: год создания л/к - 2009, состояние - Неудовлетворительные, причина гибели - Загущение листв. пор.</p> <p>4С</p> <p>40</p> | | | | | | | | | | | | | | | | | | | | | | | | |
| 49 | 2.1 | 80С2Б | 1 | 4 | 80С | 5 | 4 | 4 | 1 | 1 | 2 | К | 0.8 | 20 | 42 | 34 | 8 | 8 | 8 | 8 | 8 | 8 | 8 | 8 |
| <p>подрост: 9Е1П: (10); 1.5 м: 0.5 тыс. шт/га</p> <p>ОЛС</p> | | | | | | | | | | | | | | | | | | | | | | | | |
| 51 | 0.7 | 5Б10С4Е+П+ОЛС | 1 | 21 | 5Б | 70 | 23 | 24 | 7 | 6 | 2 | К | 0.7 | 180 | 126 | 63 | 2 | 13 | 3 | 50 | 1 | | | |
| <p>подрост: 9Е1П: (15); 2 м: 2 тыс. шт/га</p> <p>озу: Берегозащитные полосы</p> <p>Особенности: Состав неоднородный, Полнота неравномерная, Размещение подроста групп, Тип леса варьирует</p> | | | | | | | | | | | | | | | | | | | | | | | | |
| 52 | 0.1 | 5Б10С4Е+П+ОЛС | 1 | 21 | 5Б | 70 | 23 | 24 | 7 | 6 | 2 | К | 0.7 | 180 | 18 | 9 | 2 | 2 | 3 | 7 | 1 | | | |
| <p>подрост: 9Е1П: (15); 2 м: 2 тыс. шт/га</p> <p>озу: Берегозащитные полосы</p> <p>Особенности: Состав неоднородный, Полнота неравномерная, Размещение подроста групп, Тип леса варьирует</p> | | | | | | | | | | | | | | | | | | | | | | | | |
| 53 | 2.4 | 5Б10С4Е+П | 1 | 21 | 5Б | 65 | 23 | 26 | 7 | 6 | 2 | Ч | 0.7 | 180 | 432 | 216 | 2 | 43 | 3 | 173 | 1 | | | |
| <p>подрост: 10Е: (15); 2 м: 2 тыс. шт/га</p> <p>Особенности: Состав неоднородный, Полнота неравномерная, Размещение подроста групп, Тип леса варьирует</p> <p>Рубка сохр. подроста (100%)</p> <p>Содейст. сохр. подр.</p> | | | | | | | | | | | | | | | | | | | | | | | | |

Участковое лесничество: Зуевское сельское участковое лесничество

Категория зашит. лесов: Эксплуатационные леса

Квартал: 11

| № выдела | Площадь | Состав, подрост, подлесок, покров, почва, рельеф, особенности выдела. Отметка о порослевом проих. Наименование катгорий незалес. земель. Хар. лесных культур. Категория выдела | Ярусы | Высота | Элемент леса | Возраст | Высота | Диаметр | Класс | Группа | Бонитет | Тип леса | Полнота | Запас сыроваст. леса, кмб | | | Класс | Запас на выделе, кмб | | | Хозяйственные мероприятия | | |
|----------|---------|--------------------------------------------------------------------------------------------------------------------------------------------------------------------------------|-------|--------|--------------|---------|--------|---------|-------|--------|---------|----------|---------|---------------------------|----------------|---------------------------|-------|----------------------|--------------------|-------|---------------------------|-------------|---------------|
| | | | | | | | | | | | | | | на I га | общий на выдел | в т.ч. по состав. породам | | С | сухостоя (старого) | редли | | единич. дер | Закламенность |
| 1 | 2 | 3 | 4 | 5 | 6 | 7 | 8 | 9 | 10 | 11 | 12 | 13 | 14 | 15 | 16 | 17 | 18 | 19 | 20 | 21 | 22 | 23 | 24 |
| 54 | 0.6 | 5БЮС4Е | 1 | 21 | 5Б | 65 | 23 | 26 | 7 | 6 | 2 | Ч | 0.6 | 150 | 90 | 45 | 2 | 19 | 20 | 21 | 22 | 23 | 24 |
| | | | | | | | | | | | | ВЗ | | | | | | | | | | | |
| | | | | | | | | | | | | | | | | | | | | | | | |
| | | | | | | | | | | | | | | | | | | | | | | | |
| | | | | | | | | | | | | | | | | | | | | | | | |

Сплошная рубка (100%)
Минерализация

подрост: 10Е; (15); 2 м; 1.5 тыс.шт/га

Особенности: Состав неоднородный, Полнота неравномерная, Размещение подроста групп.

Итого: 186

37520 37562 158
Е 16324
П 5164
С 628
В 12650
ОС 2351
ОЛС 403

Итого по кварталу: 217

43724 43567 158

