

УТВЕРЖДАЮ:

Зам. министра лесного хозяйства Кировской области

В.Г.Глушков

фамилия, имя и отчество (при наличии)

09 октября 2014г.

дата

Акт  
лесопатологического обследования № 124

лесных насаждений Омутнинского лесничества (лесничество)  
Кировской области (субъект Российской Федерации)

Способ лесопатологического обследования: 1. Визуальный   
2. Инструментальный

Место проведения

Участковое лесничество	Урочище (дача)	Квартал	Выдел	Площадь выдела, га	Лесопатологический выдел	Площадь лесопатологического выдела, га
Чернохолуницкое	-	141	2	6,5	1	6,5
Чернохолуницкое	-	141	4	3,1	1	3,1
Чернохолуницкое	-	141	6	4,8	1	4,8
Чернохолуницкое	-	141	7	8,8	1	8,8

Лесопатологическое обследование проведено на общей площади 23,20 га.

Кадастровый номер участка: 43:22:360301:22  
(для участков, предоставленных в постоянное (бессрочное) пользование, аренду)

Документ о праве пользования:  
договор аренды от 30.12.2014 № 20-66 ООО ПКП "Алмис"

Вид разрешенного использования лесов: заготовка древесины

(тип документа о праве пользования, дата, номер, вид разрешенного использования лесов)

1. Визуальное (рекогносцировочное) лесопатологическое обследование кв. 141 выд. 2 л/п 1

Наземное

Дистанционное

1.1. На площади 6,5 га фактическая таксационная характеристика лесного насаждения несоответствует таксационному описанию в квартале 141 выделе 2 л/п 1.

Причины несоответствия: ПРХ 2020 года (Выборка 15%)

Ведомость участков с выявленными несоответствиями приведена в приложении 1 к Акту.

1.2. Лесные насаждения с нарушенной и утраченной устойчивостью выявлены на площади 6,5 га:

Участковое лесничество	Урочище (дача)	Квартал	Выдел	Площадь (га) насаждений:		Причины ослабления, повреждения
				с нарушенной устойчивостью	с утраченной устойчивостью	
1	2	3	4	5	6	8
Чернохолуницкое	-	141	2	6,5	-	Ветровал текущего года (881)
Итого	-	-	-	6,5	-	-

Состояние обследованных лесных насаждений приведено в приложениях 1.1 – 1.4 к Акту в зависимости от метода проведения ЛПО.

1.3. В обследованных лесных насаждениях прогнозируется:

Прогноз	Площадь, га
1	2
Ослабление лесных насаждений	-
Усыхание лесных насаждений различной степени	-
Развитие очагов вредных организмов	-

1.4. Обнаружено загрязнение лесного участка отходами и выбросами:

промышленными

бытовыми

Вид загрязнения	Размеры загрязнения			Объем, куб. м	Площадь загрязнения, га
	длина, м	ширина, м	высота, м		
1	2	3	4	5	6
-	-	-	-	-	-

## ЗАКЛЮЧЕНИЕ

В обследованном участке леса в кв. 141, выд. 2 л/п 1, средневзвешенная категория состояния составляет 1,58, что характеризует данное насаждение как «ослабленное». Доля деревьев с наличием признаков повреждения составляет 11,5%. Насаждение с нарушенной устойчивостью. Проведение санитарно-оздоровительных мероприятия не целесообразно из-за низкого процента текущего и общего отпада.

Участковое лесничество	Урочище (дача)	Квартал	Выдел	Площадь выдела, га	Лесопатологический выдел	Площадь лесопатологического выдела, га	Вид мероприятия	Рекомендуемый срок проведения мероприятия
1	2	3	4	5	6	7	8	9
Чернохолуницкое	-	141	2	6,5	1	6,5	б/н	-

Дата проведения обследования: 17.09.2024.

Дата составления документа: 26.09.2024.

Исполнитель работ по проведению лесопатологического обследования:

Фамилия, имя и отчество (при наличии)

Вахренев Павел Юрьевич

Организация ИП

Должность

Подпись

Телефон

1. Визуальное (рекогносцировочное) лесопатологическое обследование кв. 141 выд. 4 л/п 1

Наземное

Дистанционное

1.1. На площади 3,1 га фактическая таксационная характеристика лесного насаждения соответствует таксационному описанию в квартале 141 выделе 4 л/п 1.

Причины несоответствия - .

Ведомость участков с выявленными несоответствиями приведена в приложении 1 к Акту.

1.2. Лесные насаждения с нарушенной и утраченной устойчивостью выявлены на площади 0 га:

Участковое лесничество	Урочище (дача)	Квартал	Выдел	Площадь (га) насаждений:		Причины ослабления, повреждения
				с нарушенной устойчивостью	с утраченной устойчивостью	
1	2	3	4	5	6	8
-	-	-	-	-	-	-
Итого	-	-	-	-	-	-

Состояние обследованных лесных насаждений приведено в приложениях 1.1 – 1.4 к Акту в зависимости от метода проведения ЛПО.

1.3. В обследованных лесных насаждениях прогнозируется:

Прогноз	Площадь, га
1	2
Ослабление лесных насаждений	-
Усыхание лесных насаждений различной степени	-
Развитие очагов вредных организмов	-

1.4. Обнаружено загрязнение лесного участка отходами и выбросами:

промышленными

бытовыми

Вид загрязнения	Размеры загрязнения			Объем, куб. м	Площадь загрязнения, га
	длина, м	ширина, м	высота, м		
1	2	3	4	5	6
-	-	-	-	-	-

### ЗАКЛЮЧЕНИЕ

В обследованном участке леса в кв. 141, выд. 4 л/п 1, средневзвешенная категория состояния составляет 1,36, что характеризует данное насаждение как «без признаков ослабления». Доля деревьев с наличием признаков повреждения составляет 5,4%. Насаждение устойчивое. Проведение санитарно-оздоровительных мероприятия не целесообразно из-за низкого процента текущего и общего отпада.

Участковое лесничество	Урочище (дача)	Квартал	Выдел	Площадь выдела, га	Лесопатологический выдел	Площадь лесопатологического выдела, га	Вид мероприятия	Рекомендуемый срок проведения мероприятия
1	2	3	4	5	6	7	8	9
Чернохолуницкое	-	141	4	3,1	1	3,1	б/н	-

Дата проведения обследования: 17.09.2024.

Дата составления документа: 26.09.2024.

Исполнитель работ по проведению лесопатологического обследования:

Фамилия, имя и отчество (при наличии)

Вахренев Павел Юрьевич

Организация ИП

Должность

Подпись



Телефон

1. Визуальное (рекогносцировочное) лесопатологическое обследование кв. 141 выд. 6 л/п 1

Наземное

Дистанционное

1.1. На площади 4,8 га фактическая таксационная характеристика лесного насаждения соответствует таксационному описанию в квартале 141 выделе 6 л/п 1.

Причины несоответствия - .

Ведомость участков с выявленными несоответствиями приведена в приложении 1 к Акту.

1.2. Лесные насаждения с нарушенной и утраченной устойчивостью выявлены на площади 0 га:

Участковое лесничество	Урочище (дача)	Квартал	Выдел	Площадь (га) насаждений:		Причины ослабления, повреждения
				с нарушенной устойчивостью	с утраченной устойчивостью	
1	2	3	4	5	6	8
-	-	-	-	-	-	-
Итого	-	-	-	-	-	-

Состояние обследованных лесных насаждений приведено в приложениях 1.1 – 1.4 к Акту в зависимости от метода проведения ЛПО.

1.3. В обследованных лесных насаждениях прогнозируется:

Прогноз	Площадь, га
1	2
Ослабление лесных насаждений	-
Усыхание лесных насаждений различной степени	-
Развитие очагов вредных организмов	-

1.4. Обнаружено загрязнение лесного участка отходами и выбросами:

промышленными

бытовыми

Вид загрязнения	Размеры загрязнения			Объем, куб. м	Площадь загрязнения, га
	длина, м	ширина, м	высота, м		
1	2	3	4	5	6
-	-	-	-	-	-

### ЗАКЛЮЧЕНИЕ

В обследованном участке леса в кв. 141, выд. 6 л/п 1, средневзвешенная категория состояния составляет 1,46, что характеризует данное насаждение как «без признаков ослабления». Доля деревьев с наличием признаков повреждения составляет 10%. Насаждение устойчивое. Проведение санитарно-оздоровительных мероприятия не целесообразно из-за низкого процента текущего и общего отпада.

Участковое лесничество	Урочище (дача)	Квартал	Выдел	Площадь выдела, га	Лесопатологический выдел	Площадь лесопатологического выдела, га	Вид мероприятия	Рекомендуемый срок проведения мероприятия
1	2	3	4	5	6	7	8	9
Чернохолуницкое	-	141	6	4,8	1	4,8	б/н	-

Дата проведения обследования: 17.09.2024.

Дата составления документа: 26.09.2024.

Исполнитель работ по проведению лесопатологического обследования:

Фамилия, имя и отчество (при наличии)

Вахренев Павел Юрьевич

Организация ИП

Должность

Подпись



Телефон

1. Визуальное (рекогносцировочное) лесопатологическое обследование кв. 141 выд. 7 л/п 1

Наземное

Дистанционное

1.1. На площади 8,8 га фактическая таксационная характеристика лесного насаждения несоответствует таксационному описанию в квартале 141 выделе 7 л/п 1.

Причины несоответствия: ПРХ 2023 года (Выборка 20%)

Ведомость участков с выявленными несоответствиями приведена в приложении 1 к Акту.

1.2. Лесные насаждения с нарушенной и утраченной устойчивостью выявлены на площади 8,8 га:

Участковое лесничество	Урочище (дача)	Квартал	Выдел	Площадь (га) насаждений:		Причины ослабления, повреждения
				с нарушенной устойчивостью	с утраченной устойчивостью	
1	2	3	4	5	6	8
Чернохолуницкое	-	141	7	8,8	-	Ветровал текущего года (881)
Итого	-	-	-	8,8	-	-

Состояние обследуемых лесных насаждений приведено в приложениях 1.1 – 1.4 к Акту в зависимости от метода проведения ЛПО.

1.3. В обследованных лесных насаждениях прогнозируется:

Прогноз	Площадь, га
1	2
Ослабление лесных насаждений	-
Усыхание лесных насаждений различной степени	-
Развитие очагов вредных организмов	-

1.4. Обнаружено загрязнение лесного участка отходами и выбросами:

промышленными

бытовыми

Вид загрязнения	Размеры загрязнения			Объем, куб. м	Площадь загрязнения, га
	длина, м	ширина, м	высота, м		
1	2	3	4	5	6
-	-	-	-	-	-

### ЗАКЛЮЧЕНИЕ

В обследованном участке леса в кв. 141, выд. 7 л/п 1, средневзвешенная категория состояния составляет 1,65, что характеризует данное насаждение как «ослабленное». Доля деревьев с наличием признаков повреждения составляет 12,1%. Насаждение с нарушенной устойчивостью. Проведение санитарно-оздоровительных мероприятия не целесообразно из-за низкого процента текущего и общего отпада.

Участковое лесничество	Урочище (дача)	Квартал	Выдел	Площадь выдела, га	Лесопатологический выдел	Площадь лесопатологического выдела, га	Вид мероприятия	Рекомендуемый срок проведения мероприятия
1	2	3	4	5	6	7	8	9
Чернохолуницкое	-	141	7	8,8	1	8,8	б/н	-

Дата проведения обследования: 17.09.2024.

Дата составления документа: 26.09.2024.

Исполнитель работ по проведению лесопатологического обследования:

Фамилия, имя и отчество (при наличии)

Вахренев Павел Юрьевич

Организация ИП

Должность

Подпись

Телефон



141	7	8.8	Эксплуатационные	-	1	8.8	5С1Е4Б+ОС	Итого на выдел				75	10	5	10	Ветровой текущего года (881)	15
								С	56	20	20						
								Е	16	16	95		5			5	
								Б	20	18	75	10	10	5		15	Б/Н
								ОС									
								Итого на выдел				80,9	7	6,7	5,4	12,1	

Условные обозначения: Н - деревья не подлежат рубке; Р - деревья подлежат рубке.

Исполнитель работ по проведению лесопатологического обследования:

Фамилия, имя и отчество (при наличии)

Вахренев Павел Юрьевич

Подпись

Дата составления документа

26.09.2024 г.

Ведомость участков леса с выявленными несоответствиями таксационным описаниям

Субъект Российской Федерации  
Участковое лесничество

Кировская область  
Чернохолуницкое

Лесничество Омутнинское  
Урочище (лесная дача)

1	2	3	4	5	6	7	8	9	10	11	12	13	14	15	16	17	18	19	20	21											
Год проведения лесосурveysа	Номер квартала	Номер выдела	Площадь выдела, га	Целевое назначение лесов	Категория защитных лесов	ОЗУ	Источник данных	Номер лесосамоопределенного выдела	Площадь лесосамоопределенного выдела, га	состав	порода	возраст, лет	средняя высота, м	средний диаметр, см	тип леса	плотность	бонитет	запас, куб. м/га	количество, шт.	Заложено пробных площадей											
2018	141	2	6,5	эксплуатационные	-	-	ТО	X	X	ББ10С2С1Е	Б	50	20	18																	
											ОС		20	20																	
											С	56	19	20																	
											Е		16	16																	
											Б	50	20	18																	
											ОС		20	20																	
							Ф	1	6,5	ББ10С2С1Е	С	56	19	20																	
											Е		16	16																	

1	2	3	4	5	6	7	8	9	10	Таксационная характеристика								Заложено пробных площадей			
										11	12	13	14	15	16	17	18	19	20	21	
Год проведения лесосурьюты	Номер квартала	Номер выдела	Площадь выдела, га	Лесовое назначение лесов	Категория защитных лесов	ОЗУ	Источник данных	Номер лесоплатонического выдела	Площадь лесоплатонического выдела, га	состав	порода	возраст, лет	средняя высота, м	средний диаметр, см	тип леса	полнота	бонитет	запас, куб. м/га	количество, шт.	Общая площадь, га	
2018	141	7	8,8	эксплуатационные	-	-	ТО	х	х	5С1Е4Б+ОС	С	56	20	20	К	0,7	1	210			
							Ф	1	8,8	5С1Е4Б+ОС	Е	56	20	20	К	0,6	1	170			
											Б		16	16							
											ОС		20	18							

Условные обозначения:

ТО - таксационные описания

Ф - фактическая характеристика лесного насаждения

Исполнитель работ по проведению лесопатологического обследования:

Фамилия, имя и отчество (при наличии)

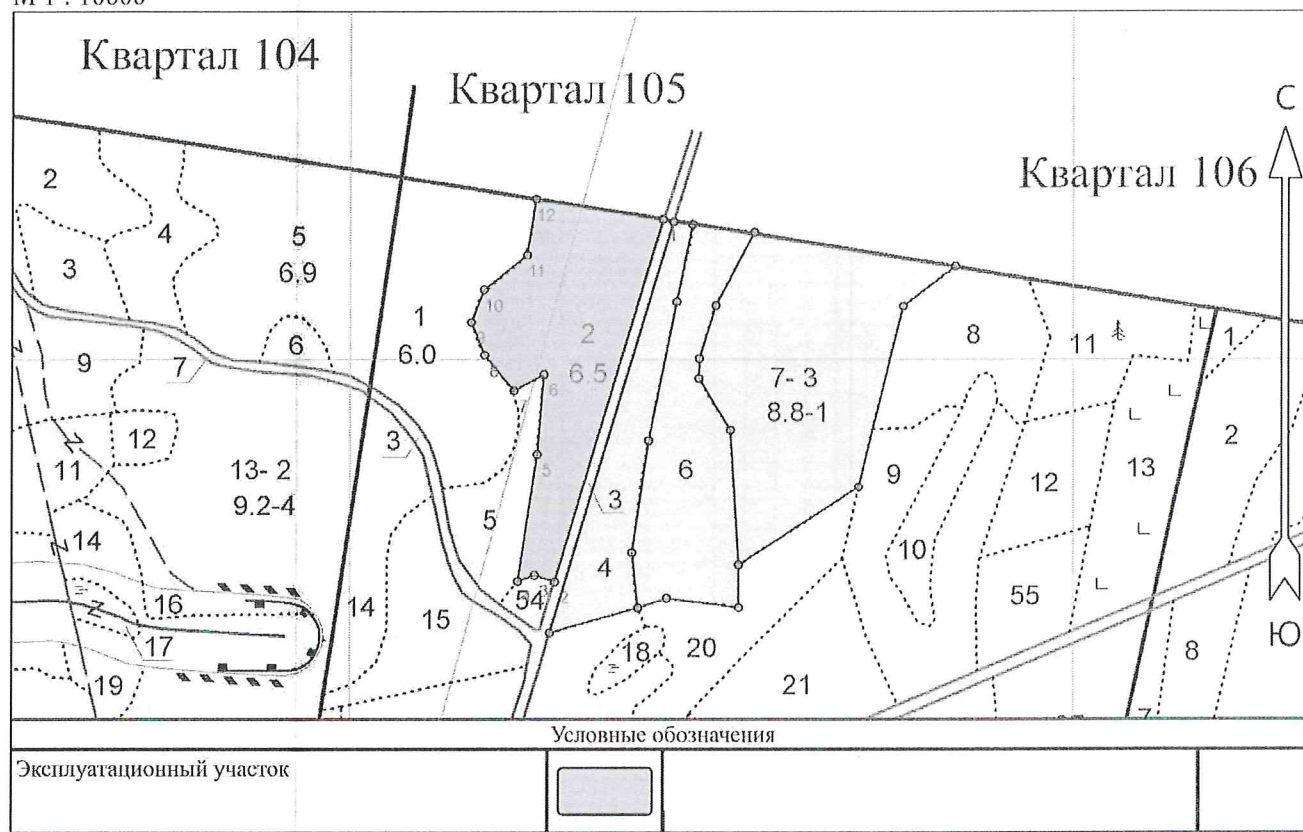
Вахренев Павел Юрьевич

Подпись



Абрис участка леса  
в квартале 141 выделе 2, л/п 1, площадь участка 6,5 га, Чернохолуницкого участкового лесничества,  
Омутнинского лесничества Министерства лесного хозяйства Кировской области

М 1 : 10000



Номер а точек	Координаты		Азимуты линий	Длина, м
	Широта	Долгота		
1 - 2	58.89121	51.77092	182°	520.7
2 - 3	58.88672	51.76835	273°	29.1
3 - 4	58.88680	51.76787	236°	24.7
4 - 5	58.88673	51.76746	354°	177.0
5 - 6	58.88830	51.76793	350°	110.4
6 - 7	58.88929	51.76809	227°	47.0
7 - 8	58.88909	51.76737	305°	63.8
8 - 9	58.88953	51.76666	323°	48.8
9 - 10	58.88994	51.76634	7°	48.1
10 - 11	58.89034	51.76665	36°	76.0
11 - 12	58.89077	51.76768	354°	78.8
12 - 1	58.89146	51.76790	84°	176.2

Исполнитель работ по проведению лесопатологического обследования:

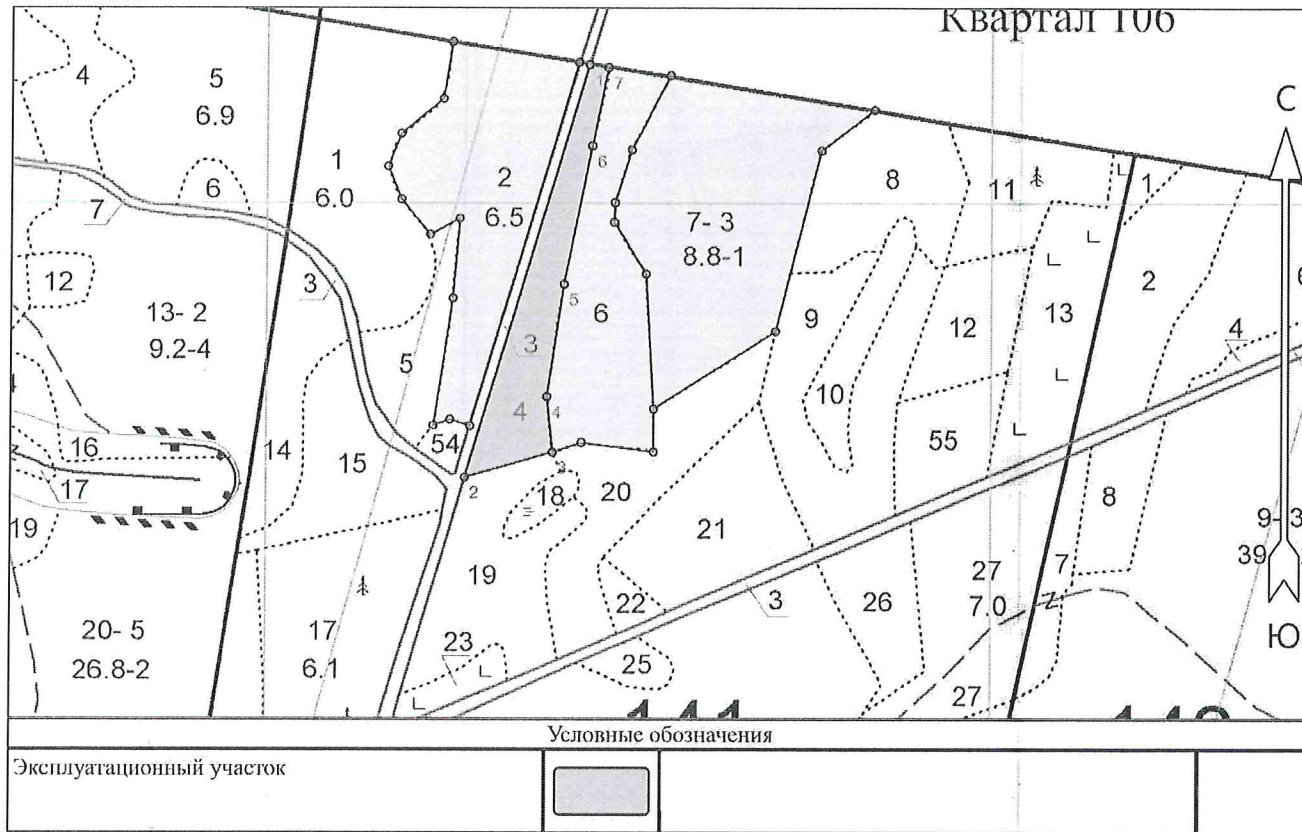
Фамилия, имя и отчество (при наличии) Вахренев Павел Юрьевич \_\_\_\_\_ Подпись \_\_\_\_\_

Дата составления документа 26.09.2024 г.

Абрис участка леса

в квартале 141 выделе 4, л/п 1, площадь участка 3,1га, Чернохолуницкого участкового лесничества, Омутнинского лесничества Министерства лесного хозяйства Кировской области

М 1 : 10000



Номер а точек	Координаты		Азимуты линий	Длина, м
	Широта	Долгота		
1 - 2	58.89118	51.77118	182°	591.4
2 - 3	58.88609	51.76823	59°	125.7
3 - 4	58.88640	51.77033	339°	76.7
4 - 5	58.88709	51.77019	353°	156.4
5 - 6	58.88847	51.77059	356°	194.6
6 - 7	58.89019	51.77125	356°	108.6
7 - 1	58.89115	51.77162	264°	26.0

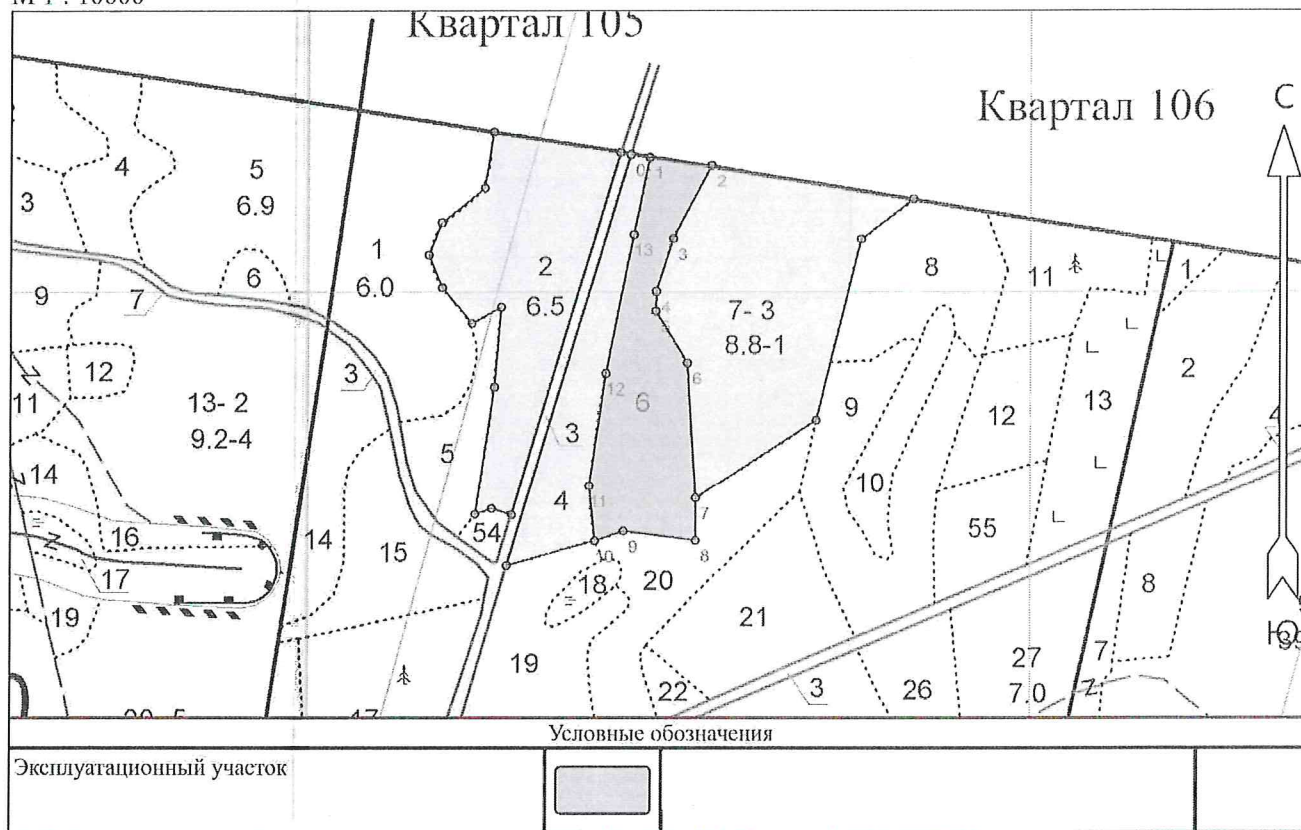
Исполнитель работ по проведению лесопатологического обследования:

Фамилия, имя и отчество (при наличии) Вахренев Павел Юрьевич \_\_\_\_\_ Подпись \_\_\_\_\_

Дата составления документа 26.09.2024 г.

Абрис участка леса  
 в квартале 141 выделе 6, л/п 1, площадь участка 4,8га, Чернохолуницкого участкового лесничества,  
 Омутнинского лесничества Министерства лесного хозяйства Кировской области

М 1 : 10000



Номер а точек	Координаты		Азимуты линий	Длина, м
	Широта	Долгота		
0 - 1	58.89118	51.77118	84°	26.0
1 - 2	58.89115	51.77162	82°	85.8
2 - 3	58.89105	51.77310	193°	113.7
3 - 4	58.89014	51.77218	182°	76.3
4 - 5	58.88949	51.77179	167°	27.1
5 - 6	58.88924	51.77177	134°	83.6
6 - 7	58.88860	51.77253	161°	186.0
7 - 8	58.88694	51.77273	165°	59.2
8 - 9	58.88640	51.77273	262°	99.3
9 - 10	58.88652	51.77102	236°	41.6
10 - 11	58.88640	51.77033	339°	76.7
11 - 12	58.88709	51.77019	353°	156.4
12 - 13	58.88847	51.77059	356°	194.6
13 - 1	58.89019	51.77125	356°	108.6

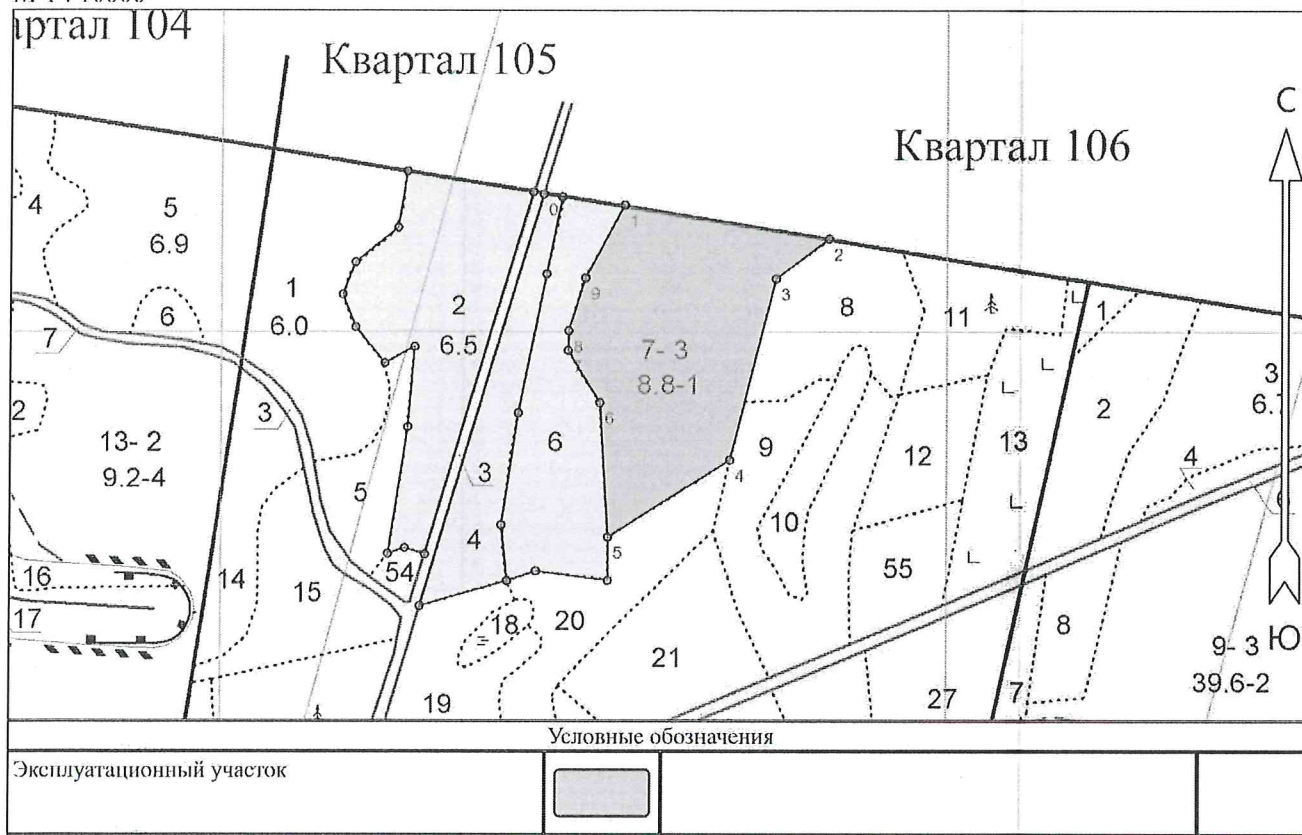
Исполнитель работ по проведению лесопатологического обследования:

Фамилия, имя и отчество (при наличии) Вахренев Павел Юрьевич \_\_\_\_\_ Подпись \_\_\_\_\_

Дата составления документа 26.09.2024 г.

Абрис участка леса  
 в квартале 141 выделе 7, л/п 1, площадь участка 8,8га, Чернохолуницкого участкового лесничества,  
 Омутнинского лесничества Министерства лесного хозяйства Кировской области

М 1 : 10000



Номер а точек	Координаты		Азимуты линий	Длина, м
	Широта	Долгота		
0 - 1	58.89118	51.77118	83°	111.8
1 - 2	58.89105	51.77310	84°	283.2
2 - 3	58.89063	51.77796	218°	91.2
3 - 4	58.89013	51.77670	179°	256.5
4 - 5	58.88790	51.77562	222°	197.6
5 - 6	58.88694	51.77273	341°	186.0
6 - 7	58.88860	51.77253	314°	83.6
7 - 8	58.88924	51.77177	347°	27.1
8 - 9	58.88949	51.77179	2°	76.3
9 - 1	58.89014	51.77218	13°	113.7

Исполнитель работ по проведению лесопатологического обследования:

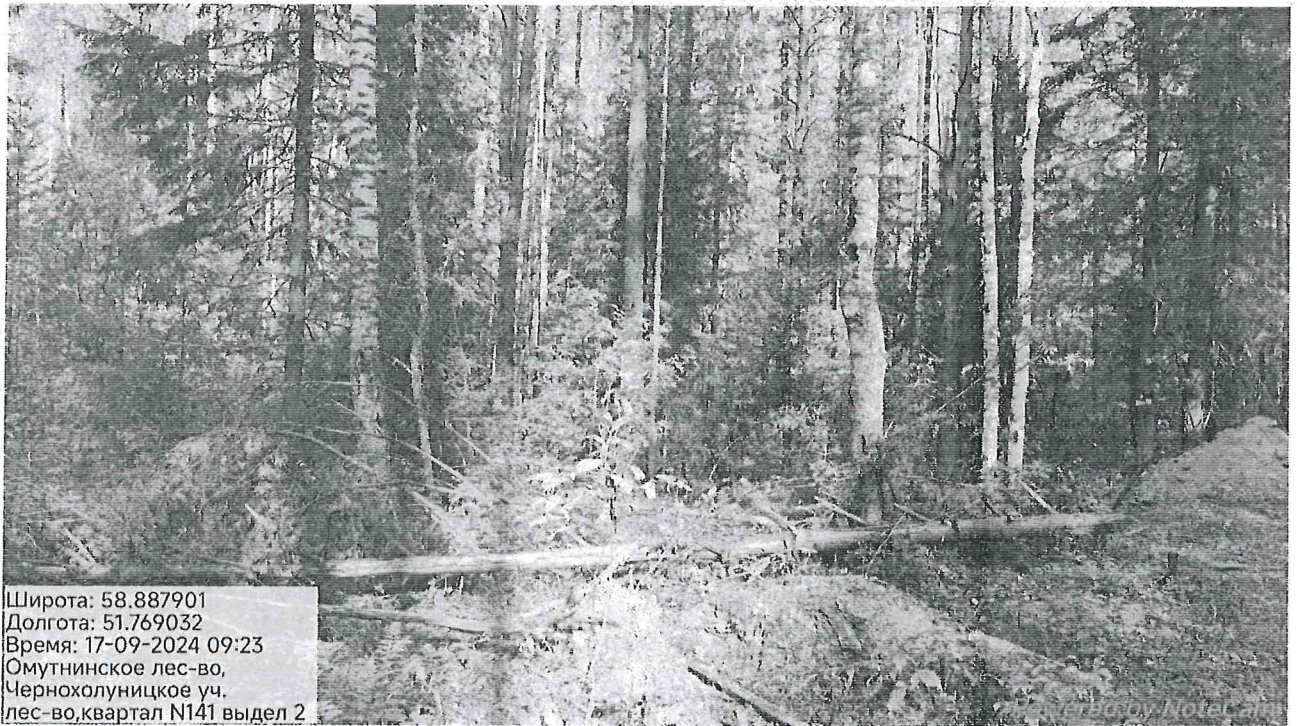
Фамилия, имя и отчество (при наличии) Вахренев Павел Юрьевич \_\_\_\_\_ Подпись \_\_\_\_\_

Дата составления документа 26.09.2024 г.

**Фототаблица**

к акту лесопатологического обследования





Широта: 58.887901  
Долгота: 51.769032  
Время: 17-09-2024 09:23  
Омутнинское лес-во,  
Чернохолуницкое уч.  
лес-во, квартал N141 выдел 2

Powered by NoteCam



Широта: 58.891126  
Долгота: 51.770187  
Время: 17-09-2024 08:57  
Омутнинское лес-во,  
Чернохолуницкое уч.  
лес-во, квартал N141 выдел 2

Powered by NoteCam



Широта: 58.891111  
Долгота: 51.769174  
Время: 17-09-2024 09:00  
Омутнинское лес-во,  
Чернохолуницкое уч.  
лес-во, квартал N141 выдел 2



Широта: 58.890987  
Долгота: 51.768356  
Время: 17-09-2024 09:03  
Омутнинское лес-во,  
Чернохолуницкое уч.  
лес-во, квартал N141 выдел 2

Powered by MoveCam



Широта: 58.890362  
Долгота: 51.768845  
Время: 17-09-2024 09:04  
Омутнинское лес-во,  
Чернохолуницкое уч.  
лес-во, квартал N141 выдел 2



Широта: 58.88966  
Долгота: 51.768768  
Время: 17-09-2024 09:07  
Омутнинское лес-во,  
Чернохолуницкое уч.  
лес-во, квартал N141 выдел 2



Широта: 58.889432  
Долгота: 51.768325  
Время: 17-09-2024 09:09  
Омутнинское лес-во,  
Чернохолуницкое уч.  
лес-во, квартал N141 выдел 2



Широта: 58.888666  
Долгота: 51.76782  
Время: 17-09-2024 09:16  
Омутнинское лес-во,  
Чернохолуницкое уч.  
лес-во, квартал N141 выдел 2



Широта: 58.887877  
Долгота: 51.769495  
Время: 17-09-2024 09:26  
Омутнинское лес-во,  
Чернохолуницкое уч.  
лес-во, квартал N141 выдел 4

Powered by NoteCam



Время: 17-09-2024 09:31  
Омутнинское лес-во,  
Чернохолуницкое уч.  
лес-во, квартал N141 выдел 4

Powered by NoteCam



Широта: 58.890146  
Долгота: 51.770756  
Время: 17-09-2024 10:03  
Омутнинское лес-во,  
Чернохолуницкое уч.  
лес-во, квартал N141 выдел 4

Powered by NoteCam



Широта: 58.890871  
Долгота: 51.771217  
Время: 17-09-2024 10:06  
Омутнинское лес-во,  
Чернохолуницкое уч.  
лес-во, квартал N141 выдел 4

Powered by NoteCam



Широта: 58.889234  
Долгота: 51.770779  
Время: 17-09-2024 10:19  
Омутнинское лес-во,  
Чернохолуницкое уч.  
лес-во, квартал N141 выдел 4

Powered by NoteCam



Широта: 58.888324  
Долгота: 51.770441  
Время: 17-09-2024 09:33  
Омутнинское лес-во,  
Чернохолуницкое уч.  
лес-во, квартал N141 выдел 6

Powered by NoteCam



Широта: 58.888571  
Долгота: 51.771078  
Время: 17-09-2024 09:35  
Омутнинское лес-во,  
Чернохолуницкое уч.  
лес-во, квартал N141 выдел 6



Широта: 58.888652  
Долгота: 51.771104  
Время: 17-09-2024 09:37  
Омутнинское лес-во,  
Чернохолуницкое уч.  
лес-во, квартал N141 выдел 6



Широта: 58.8903  
Долгота: 51.771861  
Время: 17-09-2024 10:01  
Омутнинское лес-во,  
Чернохолуницкое уч.  
лес-во, квартал N141 выдел 6



Широта: 58.890228  
Долгота: 51.77132  
Время: 17-09-2024 10:02  
Омутнинское лес-во,  
Чернохолуницкое уч.  
лес-во, квартал N141 выдел 6



Широта: 58.889002  
Долгота: 51.772732  
Время: 17-09-2024 09:42  
Омутнинское лес-во,  
Чернохолуницкое уч.  
лес-во, квартал N141 выдел 7

Powered by Notepad++



Широта: 58.890153  
Долгота: 51.775423  
Время: 17-09-2024 09:50  
Омутнинское лес-во,  
Чернохолуницкое уч.  
лес-во, квартал N141 выдел 7

Powered by Notepad++



Широта: 58.890662  
Долгота: 51.775446  
Время: 17-09-2024 09:52  
Омутнинское лес-во,  
Чернохолуницкое уч.  
лес-во, квартал N141 выдел 7



Широта: 58.889437  
Долгота: 51.771298  
Время: 17-09-2024 10:20  
Омутнинское лес-во,  
Чернохолуницкое уч.  
лес-во, квартал N141 выдел 6



Широта: 58.889343  
Долгота: 51.772136  
Время: 17-09-2024 10:21  
Омутнинское лес-во,  
Чернохолуницкое уч.  
лес-во, квартал N141 выдел 6

Powered by NoteCam



Широта: 58.889839  
Долгота: 51.773188  
Время: 17-09-2024 10:25  
Омутнинское лес-во,  
Чернохолуницкое уч.  
лес-во, квартал N141 выдел 7

Powered by NoteCam

Исполнитель работ по проведению лесопатологического обследования:

Фамилия, имя, отчество  
(при наличии)

Вахренев Павел Юрьевич

Подпись

№ участка	Географическая принадлежность	История создания, вид, видовой состав, видовой состав, видовой состав	Вид	Возраст	Высота	Диаметр	Класс	Грунт	Вид	Тип леса	История	Запас сырья, кубм			Запас на выдел, кубм			Класс	Хозяйственные мероприятия
												всего	на выдел	на выдел	всего	на выдел	на выдел		

8.8. Культурные лесные участки - Удвоительные (20%)

8.8.1. Культурные лесные участки - Удвоительные (20%)

8.8.1.1. Культурные лесные участки - Удвоительные (20%)

8.8.1.1.1. Культурные лесные участки - Удвоительные (20%)

8.8.1.1.1.1. Культурные лесные участки - Удвоительные (20%)

8.8.1.1.1.1.1. Культурные лесные участки - Удвоительные (20%)

8.8.1.1.1.1.1.1. Культурные лесные участки - Удвоительные (20%)

8.8.1.1.1.1.1.1.1. Культурные лесные участки - Удвоительные (20%)

8.8.1.1.1.1.1.1.1.1. Культурные лесные участки - Удвоительные (20%)

8.8.1.1.1.1.1.1.1.1.1. Культурные лесные участки - Удвоительные (20%)

8.8.1.1.1.1.1.1.1.1.1.1. Культурные лесные участки - Удвоительные (20%)

8.8.1.1.1.1.1.1.1.1.1.1.1. Культурные лесные участки - Удвоительные (20%)

8.8.1.1.1.1.1.1.1.1.1.1.1.1. Культурные лесные участки - Удвоительные (20%)

8.8.1.1.1.1.1.1.1.1.1.1.1.1.1. Культурные лесные участки - Удвоительные (20%)

8.8.1.1.1.1.1.1.1.1.1.1.1.1.1.1. Культурные лесные участки - Удвоительные (20%)

