



**ДОКУМЕНТ ПОДПИСАН
ЭЛЕКТРОННОЙ ПОДПИСЬЮ**

СВЕДЕНИЯ О СЕРТИФИКАТЕ ЭП

Сертификат c5665d260c598bcc5360565a539fdcd
Владелец Соколов Станислав Владимирович
Действителен с 12.05.2025 по 05.08.2026

УТВЕРЖДАЮ:

Заместитель министра лесного хозяйства Кировской области

должность

Соколов Станислав Владимирович

фамилия, имя и отчество (при наличии)

11.09.2025

дата

**Акт
лесопатологического обследования № 77**

лесных насаждений

Немское

(лесничество)

Кировская область

(субъект Российской Федерации)

Способ лесопатологического обследования: 1. Визуальный

2. Инструментальный

Место проведения:

Участковое лесничество	Урочище	Квартал	Выдел	Площадь выдела, га	Лесопатологический выдел	Площадь лесопатологического выдела, га
Лобанское		5	11	13	1	2.1
Лобанское		5	19	3.9	1	2.7
Лобанское		5	20	5.2	1	0.6
Лобанское		5	25	1.8	1	0.4
Лобанское		5	18	4.8	1	2.2
Лобанское		5	2	7.1	1	0.3
Лобанское		5	7	6.1	1	1.9
Лобанское		5	22	1.9	1	0.9
Лобанское		5	23	3.2	1	0.9
Лобанское		5	24	1.8	2	0.1
Лобанское		4	7	12	1	0.6
Лобанское		5	24	1.8	1	0.1
Лобанское		4	6	5.3	1	0.6
Лобанское		5	14	3.8	1	0.3
Лобанское		5	18	4.8	2	0.2

Лесопатологическое обследование проведено на общей площади 13.9 га.

Кадастровый номер участка:

43:11:000000:102

(для участков, предоставленных в постоянное (бессрочное) пользование, аренду)

Документ о праве пользования:

Договор аренды лесного участка, 29.03.2010, 18-23

(тип документа о праве пользования, дата, номер, вид разрешенного вида использования)

2. Инструментальное (детальное) обследование лесных насаждений.

(раздел включается в акт в случае проведения лесопатологического обследования инструментальным способом)

2.1 Лесничество Немское Участковое лесничество Лобанское

Урочище (дача) _____ Квартал 5 Выдел 11

Лесопатологический выдел 1

Наличие ограничений или особенностей участка, влияющих на назначение СОМ:

нет

(отметка о наличии ООПТ, ОЗУ, водоохранной зоны, радиоактивного загрязнения лесов, угрозы возникновения очагов вредных организмов или пожарной опасности в лесах).

2.2. Фактическая таксационная характеристика лесного насаждения соответствует (не соответствует) таксационному описанию (нужное подчеркнуть).

Причины несоответствия: неравномерный состав и другие характеристики насаждения

Ведомость насаждений с выявленными несоответствиями таксационным описаниям приведена в приложении 1 к Акту.

2.3. Состояние насаждений:

с нарушенной устойчивостью (средневзвешенная категория состояния $\geq 1,51 - \leq 4,50$)

с утраченной устойчивостью (средневзвешенная категория состояния $\geq 4,51$)

устойчивое (средневзвешенная категория состояния $< 1,50$)

2.4. Причины ослабления, повреждения, средневзвешенная категория состояния насаждения:

Воздействия шквалистых и ураганных ветров прошлых лет, повлекшие слом стволов деревьев, СКС: 4.35

2.4.1. Заселено (отработано) стволовыми вредителями:

Вид вредителя	Порода	Встречаемость заселенных деревьев, % от запаса породы	Встречаемость отработанных деревьев, % от запаса породы	Степень заселения лесного насаждения (слабая, средняя, сильная)
1	2	3	4	5

2.4.2. Повреждено огнем:

Вид пожара	Порода	Состояние корневых лап		Состояние корневой шейки		Высушивание луба		Обугленность древесины более 1/3 высоты ствола	
		процент поврежденных огнем корней	процент деревьев с данным повреждением	Обугленность древесины корневой шейки по окружности (1/4; 2/4; 3/4; более 3/4)	процент деревьев с данным повреждением	по окружности (1/4; 2/4; 3/4; более 3/4)	процент деревьев с данным повреждением	по окружности ствола (менее 1/2; более 1/2)	процент деревьев с данным повреждением
1	2	3	4	5	6	7	8	9	10

2.4.3. Поражено болезнями:

Болезнь/возбудитель	Порода	Встречаемость, % от запаса насаждения	Степень поражения лесного насаждения (слабая, средняя, сильная)
1	2	3	4

2.5. Выборке подлежит 80% деревьев (указывается общий % запаса деревьев, подлежащий рубке, от общего запаса насаждения), в том числе:

без признаков ослабления % (причины назначения);
ослабленных % (причины назначения);
сильно ослабленных % (причины назначения);
усыхающих % (причины назначения);
свежего сухостоя %,
свежего ветровала %;
свежего бурелома %;
старого сухостоя %;
старого ветровала 25%;
старого бурелома 55%;

2.6. Полнота лесного насаждения после уборки деревьев, подлежащих рубке, составит 0.2

Критическая полнота для данной категории лесных насаждений и преобладающей породы составляет 0.3

ЗАКЛЮЧЕНИЕ к инструментальному обследованию участка.

В соответствии с п 47 "Порядка проведения лесопатологических обследований и формы акта лесопатологического обследования" Приказ Минприроды России №910 от 09.11.2020 г.), В лесных насаждениях с наличием погибших деревьев, составляющих, составляющих более 50% от запаса насаждения, поврежденного в результате воздействия сильных ветров, назначение СОМ проводится визуально, а недостающая информация переносится из таксационных описаний. Участки доступны для проведения СОМ. В соответствии с п. 54 "Правил осуществления мероприятий по предупреждению распространения вредных организмов" (приказ Минприроды России №912 от 09.11.2020 г.), рекомендуется назначение санитарно-оздоровительных мероприятий, в виде сплошной санитарной рубки, запас выбираемой древесины составит 672 кубм.

2. Инструментальное (детальное) обследование лесных насаждений.

(раздел включается в акт в случае проведения лесопатологического обследования инструментальным способом)

2.1 Лесничество Немское Участковое лесничество Лобанское

Урочище (дача) _____ Квартал 5 Выдел 19

Лесопатологический выдел 1

Наличие ограничений или особенностей участка, влияющих на назначение СОМ:

нет

(отметка о наличии ООПТ, ОЗУ, водоохранной зоны, радиоактивного загрязнения лесов, угрозы возникновения очагов вредных организмов или пожарной опасности в лесах).

2.2. Фактическая таксационная характеристика лесного насаждения соответствует (не соответствует) таксационному описанию (нужное подчеркнуть).

Причины несоответствия: неравномерный состав и другие характеристики насаждения

Ведомость насаждений с выявленными несоответствиями таксационным описаниям приведена в приложении 1 к Акту.

2.3. Состояние насаждений:

с нарушенной устойчивостью (средневзвешенная категория состояния $\geq 1,51 - \leq 4,50$)

с утраченной устойчивостью (средневзвешенная категория состояния $\geq 4,51$)

устойчивое (средневзвешенная категория состояния $< 1,50$)

2.4. Причины ослабления, повреждения, средневзвешенная категория состояния насаждения:

Воздействия шквалистых и ураганных ветров прошлых лет, повлекшие слом стволов деревьев, СКС: 4.35

2.4.1. Заселено (отработано) стволовыми вредителями:

Вид вредителя	Порода	Встречаемость заселенных деревьев, % от запаса породы	Встречаемость отработанных деревьев, % от запаса породы	Степень заселения лесного насаждения (слабая, средняя, сильная)
1	2	3	4	5

2.4.2. Повреждено огнем:

Вид пожара	Порода	Состояние корневых лап		Состояние корневой шейки		Высушивание луба		Обугленность древесины более 1/3 высоты ствола	
		процент поврежденных огнем корней	процент деревьев с данным повреждением	Обугленность древесины корневой шейки по окружности (1/4; 2/4; 3/4; более 3/4)	процент деревьев с данным повреждением	по окружности (1/4; 2/4; 3/4; более 3/4)	процент деревьев с данным повреждением	по окружности ствола (менее 1/2; более 1/2)	процент деревьев с данным повреждением
1	2	3	4	5	6	7	8	9	10

2.4.3. Поражено болезнями:

Болезнь/возбудитель	Порода	Встречаемость, % от запаса насаждения	Степень поражения лесного насаждения (слабая, средняя, сильная)
1	2	3	4

2.5. Выборке подлежит 80% деревьев (указывается общий % запаса деревьев, подлежащий рубке, от общего запаса насаждения), в том числе:

без признаков ослабления % (причины назначения);
ослабленных % (причины назначения);
сильно ослабленных % (причины назначения);
усыхающих % (причины назначения);
свежего сухостоя %,
свежего ветровала %;
свежего бурелома %;
старого сухостоя %;
старого ветровала 25%;
старого бурелома 55%;

2.6. Полнота лесного насаждения после уборки деревьев, подлежащих рубке, составит 0.2

Критическая полнота для данной категории лесных насаждений и преобладающей породы составляет 0.3

ЗАКЛЮЧЕНИЕ к инструментальному обследованию участка.

В соответствии с п 47 "Порядка проведения лесопатологических обследований и формы акта лесопатологического обследования" Приказ Минприроды России №910 от 09.11.2020 г.), В лесных насаждениях с наличием погибших деревьев, составляющих, составляющих более 50% от запаса насаждения, поврежденного в результате воздействия сильных ветров, назначение СОМ проводится визуально, а недостающая информация переносится из таксационных описаний. Участки доступны для проведения СОМ. В соответствии с п. 54 "Правил осуществления мероприятий по предупреждению распространения вредных организмов" (приказ Минприроды России №912 от 09.11.2020 г.), рекомендуется назначение санитарно-оздоровительных мероприятий, в виде сплошной санитарной рубки, запас выбираемой древесины составит 918 куб.м.

2. Инструментальное (детальное) обследование лесных насаждений.

(раздел включается в акт в случае проведения лесопатологического обследования инструментальным способом)

2.1 Лесничество Немское Участковое лесничество Лобанское

Урочище (дача) _____ Квартал 5 Выдел 20

Лесопатологический выдел 1

Наличие ограничений или особенностей участка, влияющих на назначение СОМ:

нет

(отметка о наличии ООПТ, ОЗУ, водоохранной зоны, радиоактивного загрязнения лесов, угрозы возникновения очагов вредных организмов или пожарной опасности в лесах).

2.2. Фактическая таксационная характеристика лесного насаждения соответствует (не соответствует) таксационному описанию (нужное подчеркнуть).

Причины несоответствия: неравномерный состав и другие характеристики насаждения

Ведомость насаждений с выявленными несоответствиями таксационным описаниям приведена в приложении 1 к Акту.

2.3. Состояние насаждений:

с нарушенной устойчивостью (средневзвешенная категория состояния $\geq 1,51$ - $\leq 4,50$)

с утраченной устойчивостью (средневзвешенная категория состояния $\geq 4,51$)

устойчивое (средневзвешенная категория состояния $< 1,50$)

2.4. Причины ослабления, повреждения, средневзвешенная категория состояния насаждения:

Воздействия шквалистых и ураганных ветров прошлых лет, повлекшие слом стволов деревьев, СКС: 4.35

2.4.1. Заселено (отработано) стволовыми вредителями:

Вид вредителя	Порода	Встречаемость заселенных деревьев, % от запаса породы	Встречаемость отработанных деревьев, % от запаса породы	Степень заселения лесного насаждения (слабая, средняя, сильная)
1	2	3	4	5

2.4.2. Повреждено огнем:

Вид пожара	Порода	Состояние корневых лап		Состояние корневой шейки		Высушивание луба		Обугленность древесины более 1/3 высоты ствола	
		процент поврежденных огнем корней	процент деревьев с данным повреждением	Обугленность древесины корневой шейки по окружности (1/4; 2/4; 3/4; более 3/4)	процент деревьев с данным повреждением	по окружности (1/4; 2/4; 3/4; более 3/4)	процент деревьев с данным повреждением	по окружности ствола (менее 1/2; более 1/2)	процент деревьев с данным повреждением
1	2	3	4	5	6	7	8	9	10

2.4.3. Поражено болезнями:

Болезнь/возбудитель	Порода	Встречаемость, % от запаса насаждения	Степень поражения лесного насаждения (слабая, средняя, сильная)
1	2	3	4

2.5. Выборке подлежит 80% деревьев (указывается общий % запаса деревьев, подлежащий рубке, от общего запаса насаждения), в том числе:

без признаков ослабления % (причины назначения);
ослабленных % (причины назначения);
сильно ослабленных % (причины назначения);
усыхающих % (причины назначения);
свежего сухостоя %;
свежего ветровала %;
свежего бурелома %;
старого сухостоя %;
старого ветровала 25%;
старого бурелома 55%;

2.6. Полнота лесного насаждения после уборки деревьев, подлежащих рубке, составит 0.1

Критическая полнота для данной категории лесных насаждений и преобладающей породы составляет 0.3

ЗАКЛЮЧЕНИЕ к инструментальному обследованию участка.

В соответствии с п 47 "Порядка проведения лесопатологических обследований и формы акта лесопатологического обследования" Приказ Минприроды России №910 от 09.11.2020 г.), В лесных насаждениях с наличием погибших деревьев, составляющих, составляющих более 50% от запаса насаждения, поврежденного в результате воздействия сильных ветров, назначение СОМ проводится визуально, а недостающая информация переносится из таксационных описаний. Участки доступны для проведения СОМ. В соответствии с п. 54 "Правил осуществления мероприятий по предупреждению распространения вредных организмов" (приказ Минприроды России №912 от 09.11.2020 г.), рекомендуется назначение санитарно-оздоровительных мероприятий, в виде сплошной санитарной рубки, запас выбираемой древесины составит 66 кубм.

2. Инструментальное (детальное) обследование лесных насаждений.

(раздел включается в акт в случае проведения лесопатологического обследования инструментальным способом)

2.1 Лесничество Немское Участковое лесничество Лобанское

Урочище (дача) _____ Квартал 5 Выдел 25

Лесопатологический выдел 1

Наличие ограничений или особенностей участка, влияющих на назначение СОМ:

нет

(отметка о наличии ООПТ, ОЗУ, водоохранной зоны, радиоактивного загрязнения лесов, угрозы возникновения очагов вредных организмов или пожарной опасности в лесах).

2.2. Фактическая таксационная характеристика лесного насаждения соответствует (не соответствует) таксационному описанию (нужное подчеркнуть).

Причины несоответствия: неравномерный состав и другие характеристики насаждения

Ведомость насаждений с выявленными несоответствиями таксационным описаниям приведена в приложении 1 к Акту.

2.3. Состояние насаждений:

с нарушенной устойчивостью (средневзвешенная категория состояния $\geq 1,51 - \leq 4,50$)

с утраченной устойчивостью (средневзвешенная категория состояния $\geq 4,51$)

устойчивое (средневзвешенная категория состояния $< 1,50$)

2.4. Причины ослабления, повреждения, средневзвешенная категория состояния насаждения:

Воздействия шквалистых и ураганных ветров прошлых лет, повлекшие слом стволов деревьев, СКС: 4.35

2.4.1. Заселено (отработано) стволовыми вредителями:

Вид вредителя	Порода	Встречаемость заселенных деревьев, % от запаса породы	Встречаемость отработанных деревьев, % от запаса породы	Степень заселения лесного насаждения (слабая, средняя, сильная)
1	2	3	4	5

2.4.2. Повреждено огнем:

Вид пожара	Порода	Состояние корневых лап		Состояние корневой шейки		Высушивание луба		Обугленность древесины более 1/3 высоты ствола	
		процент поврежденных огнем корней	процент деревьев с данным повреждением	Обугленность древесины корневой шейки по окружности (1/4; 2/4; 3/4; более 3/4)	процент деревьев с данным повреждением	по окружности (1/4; 2/4; 3/4; более 3/4)	процент деревьев с данным повреждением	по окружности ствола (менее 1/2; более 1/2)	процент деревьев с данным повреждением
1	2	3	4	5	6	7	8	9	10

2.4.3. Поражено болезнями:

Болезнь/возбудитель	Порода	Встречаемость, % от запаса насаждения	Степень поражения лесного насаждения (слабая, средняя, сильная)
1	2	3	4

2.5. Выборке подлежит 80% деревьев (указывается общий % запаса деревьев, подлежащий рубке, от общего запаса насаждения), в том числе:

без признаков ослабления % (причины назначения);
ослабленных % (причины назначения);
сильно ослабленных % (причины назначения);
усыхающих % (причины назначения);
свежего сухостоя %,
свежего ветровала %;
свежего бурелома %;
старого сухостоя %;
старого ветровала 25%;
старого бурелома 55%;

2.6. Полнота лесного насаждения после уборки деревьев, подлежащих рубке, составит 0.1

Критическая полнота для данной категории лесных насаждений и преобладающей породы составляет 0.3

ЗАКЛЮЧЕНИЕ к инструментальному обследованию участка.

В соответствии с п 47 "Порядка проведения лесопатологических обследований и формы акта лесопатологического обследования" Приказ Минприроды России №910 от 09.11.2020 г.), В лесных насаждениях с наличием погибших деревьев, составляющих, составляющих более 50% от запаса насаждения, поврежденного в результате воздействия сильных ветров, назначение СОМ проводится визуально, а недостающая информация переносится из таксационных описаний. Участки доступны для проведения СОМ. В соответствии с п. 54 "Правил осуществления мероприятий по предупреждению распространения вредных организмов" (приказ Минприроды России №912 от 09.11.2020 г.), рекомендуется назначение санитарно-оздоровительных мероприятий, в виде сплошной санитарной рубки, запас выбираемой древесины составит 80 кубм.

Участковое лесничество	Урочище (дача)	Квартал	Выдел	Площадь выдела, га	Лесопатологический выдел	Площадь лесопатологического выдела, га	Вид мероприятия	Площадь мероприятия, га	Породы	Доля выбираемой древесины по запасу, %	Рекомендуемый срок проведения мероприятия, до
1	2	3	4	5	6	7	8	9	10	11	12
Лобанское		5	25	1.8	1	0.4	Сплошная санитарная рубка	0.4	Береза, Осина, Ольха черная (клейкая), Ель	100	31.07.2027

Ведомость временной пробной площади и абрис участка прилагаются (приложение 2 и 3 к Акту).

РЕКОМЕНДАЦИИ по проведению мероприятий, не относящихся к мероприятиям по предупреждению распространения вредных организмов.

Дата проведения ЛПО: 31.07.2025

Дата составления документа: 31.08.2025

Исполнитель работ по проведению лесопатологического обследования:

специалист по лесному хозяйству
(Руководитель юридического лица, индивидуальный предприниматель, гражданин, иное уполномоченное лицо)

Киселёв Алексей Валерьевич
(фамилия, имя, отчество (последнее при наличии))

АКЦИОНЕРНОЕ ОБЩЕСТВО
"НОВОВЯТСКИЙ
ЛЕСОПЕРЕРАБАТЫВАЮЩИЙ КОМБИНАТ"
912 737-29-69
(организация) (телефон)

**ДОКУМЕНТ ПОДПИСАН
ЭЛЕКТРОННОЙ ПОДПИСЬЮ**

Сертификат: 89369164513565640219357643804214230557
Владелец: Киселёв Алексей Валерьевич
Действителен: с 26.08.2025 по 26.08.2026

(подпись)

31.08.2025
(дата)

2. Инструментальное (детальное) обследование лесных насаждений.

(раздел включается в акт в случае проведения лесопатологического обследования инструментальным способом)

2.1 Лесничество Немское Участковое лесничество Лобанское

Урочище (дача) _____ Квартал 5 Выдел 18

Лесопатологический выдел 1

Наличие ограничений или особенностей участка, влияющих на назначение СОМ:

нет

(отметка о наличии ООПТ, ОЗУ, водоохранной зоны, радиоактивного загрязнения лесов, угрозы возникновения очагов вредных организмов или пожарной опасности в лесах).

2.2. Фактическая таксационная характеристика лесного насаждения соответствует (не соответствует) таксационному описанию (нужное подчеркнуть).

Причины несоответствия: неравномерный состав и другие характеристики насаждения

Ведомость насаждений с выявленными несоответствиями таксационным описаниям приведена в приложении 1 к Акту.

2.3. Состояние насаждений:

с нарушенной устойчивостью (средневзвешенная категория состояния $\geq 1,51 - \leq 4,50$)

с утраченной устойчивостью (средневзвешенная категория состояния $\geq 4,51$)

устойчивое (средневзвешенная категория состояния $< 1,50$)

2.4. Причины ослабления, повреждения, средневзвешенная категория состояния насаждения:

Воздействия шквалистых и ураганных ветров прошлых лет, повлекшие слом стволов деревьев, СКС: 4.35

2.4.1. Заселено (отработано) стволовыми вредителями:

Вид вредителя	Порода	Встречаемость заселенных деревьев, % от запаса породы	Встречаемость отработанных деревьев, % от запаса породы	Степень заселения лесного насаждения (слабая, средняя, сильная)
1	2	3	4	5

2.4.2. Повреждено огнем:

Вид пожара	Порода	Состояние корневых лап		Состояние корневой шейки		Высушивание луба		Обугленность древесины более 1/3 высоты ствола	
		процент поврежденных огнем корней	процент деревьев с данным повреждением	Обугленность древесины корневой шейки по окружности (1/4; 2/4; 3/4; более 3/4)	процент деревьев с данным повреждением	по окружности (1/4; 2/4; 3/4; более 3/4)	процент деревьев с данным повреждением	по окружности ствола (менее 1/2; более 1/2)	процент деревьев с данным повреждением
1	2	3	4	5	6	7	8	9	10

2.4.3. Поражено болезнями:

Болезнь/возбудитель	Порода	Встречаемость, % от запаса насаждения	Степень поражения лесного насаждения (слабая, средняя, сильная)
1	2	3	4

2.5. Выборке подлежит 80% деревьев (указывается общий % запаса деревьев, подлежащий рубке, от общего запаса насаждения), в том числе:

без признаков ослабления % (причины назначения);
ослабленных % (причины назначения);
сильно ослабленных % (причины назначения);
усыхающих % (причины назначения);
свежего сухостоя %,
свежего ветровала %;
свежего бурелома %;
старого сухостоя %;
старого ветровала 20%;
старого бурелома 60%;

2.6. Полнота лесного насаждения после уборки деревьев, подлежащих рубке, составит 0.2

Критическая полнота для данной категории лесных насаждений и преобладающей породы составляет 0.3

ЗАКЛЮЧЕНИЕ к инструментальному обследованию участка.

В соответствии с п 47 "Порядка проведения лесопатологических обследований и формы акта лесопатологического обследования" Приказ Минприроды России №910 от 09.11.2020 г.), В лесных насаждениях с наличием погибших деревьев, составляющих, составляющих более 50% от запаса насаждения, поврежденного в результате воздействия сильных ветров, назначение СОМ проводится визуально, а недостающая информация переносится из таксационных описаний. Участки доступны для проведения СОМ. В соответствии с п. 54 "Правил осуществления мероприятий по предупреждению распространения вредных организмов" (приказ Минприроды России №912 от 09.11.2020 г.), рекомендуется назначение санитарно-оздоровительных мероприятий, в виде сплошной санитарной рубки, запас выбираемой древесины составит 792 кубм. +

Участковое лесничество	Урочище (дача)	Квартал	Выдел	Площадь выдела, га	Лесопатологический выдел	Площадь лесопатологического выдела, га	Вид мероприятия	Площадь мероприятия, га	Породы	Доля выбираемой древесины по запасу, %	Рекомендуемый срок проведения мероприятия, до
1	2	3	4	5	6	7	8	9	10	11	12
Лобанское		5	18	4.8	1	2.2	Сплошная санитарная рубка	2.2	Осина, Береза, Липа, Ель, Сосна	100	31.07.2027

Ведомость временной пробной площади и абрис участка прилагаются (приложение 2 и 3 к Акту).

РЕКОМЕНДАЦИИ по проведению мероприятий, не относящихся к мероприятиям по предупреждению распространения вредных организмов.

Дата проведения ЛПО: 31.07.2025

Дата составления документа: 31.08.2025

Исполнитель работ по проведению лесопатологического обследования:

специалист по лесному
хозяйству
(Руководитель юридического лица,
индивидуальный предприниматель,
гражданин, иное уполномоченное лицо)

Киселёв Алексей Валерьевич
(фамилия, имя, отчество
(последнее при наличии))

АКЦИОНЕРНОЕ ОБЩЕСТВО
"НОВОВЯТСКИЙ
ЛЕСОПЕРЕРАБАТЫВАЮЩИЙ КОМБИНАТ"
912 737-29-69
(организация) (телефон)

**ДОКУМЕНТ ПОДПИСАН
ЭЛЕКТРОННОЙ ПОДПИСЬЮ**

Сертификат: 89369164513565640219357643804214230557

Владелец: Киселёв Алексей Валерьевич

Действителен: с 26.08.2025 по 26.08.2026

(подпись)

31.08.2025
(дата)

2. Инструментальное (детальное) обследование лесных насаждений.

(раздел включается в акт в случае проведения лесопатологического обследования инструментальным способом)

2.1 Лесничество Немское Участковое лесничество Лобанское

Урочище (дача) _____ Квартал 5 Выдел 2

Лесопатологический выдел 1

Наличие ограничений или особенностей участка, влияющих на назначение СОМ:

нет

(отметка о наличии ООПТ, ОЗУ, водоохранной зоны, радиоактивного загрязнения лесов, угрозы возникновения очагов вредных организмов или пожарной опасности в лесах).

2.2. Фактическая таксационная характеристика лесного насаждения соответствует (не соответствует) таксационному описанию (нужное подчеркнуть).

Причины несоответствия: неравномерный состав и другие характеристики насаждения

Ведомость насаждений с выявленными несоответствиями таксационным описаниям приведена в приложении 1 к Акту.

2.3. Состояние насаждений:

с нарушенной устойчивостью (средневзвешенная категория состояния $\geq 1,51 - \leq 4,50$)

с утраченной устойчивостью (средневзвешенная категория состояния $\geq 4,51$)

устойчивое (средневзвешенная категория состояния $< 1,50$)

2.4. Причины ослабления, повреждения, средневзвешенная категория состояния насаждения:

Воздействия шквалистых и ураганных ветров прошлых лет, повлекшие слом стволов деревьев, СКС: 4.35

2.4.1. Заселено (отработано) стволовыми вредителями:

Вид вредителя	Порода	Встречаемость заселенных деревьев, % от запаса породы	Встречаемость отработанных деревьев, % от запаса породы	Степень заселения лесного насаждения (слабая, средняя, сильная)
1	2	3	4	5

2.4.2. Повреждено огнем:

Вид пожара	Порода	Состояние корневых лап		Состояние корневой шейки		Высушивание луба		Обугленность древесины более 1/3 высоты ствола	
		процент поврежденных огнем корней	процент деревьев с данным повреждением	Обугленность древесины корневой шейки по окружности (1/4; 2/4; 3/4; более 3/4)	процент деревьев с данным повреждением	по окружности (1/4; 2/4; 3/4; более 3/4)	процент деревьев с данным повреждением	по окружности ствола (менее 1/2; более 1/2)	процент деревьев с данным повреждением
1	2	3	4	5	6	7	8	9	10

2.4.3. Поражено болезнями:

Болезнь/возбудитель	Порода	Встречаемость, % от запаса насаждения	Степень поражения лесного насаждения (слабая, средняя, сильная)
1	2	3	4

2.5. Выборке подлежит 80% деревьев (указывается общий % запаса деревьев, подлежащий рубке, от общего запаса насаждения), в том числе:

без признаков ослабления % (причины назначения);
ослабленных % (причины назначения);
сильно ослабленных % (причины назначения);
усыхающих % (причины назначения);
свежего сухостоя %,
свежего ветровала %;
свежего бурелома %;
старого сухостоя %;
старого ветровала 40%;
старого бурелома 40%;

2.6. Полнота лесного насаждения после уборки деревьев, подлежащих рубке, составит 0.2 Критическая полнота для данной категории лесных насаждений и преобладающей породы составляет 0.3

ЗАКЛЮЧЕНИЕ к инструментальному обследованию участка.

В соответствии с п 47 "Порядка проведения лесопатологических обследований и формы акта лесопатологического обследования" Приказ Минприроды России №910 от 09.11.2020 г.), В лесных насаждениях с наличием погибших деревьев, составляющих, составляющих более 50% от запаса насаждения, поврежденного в результате воздействия сильных ветров, назначение СОМ проводится визуально, а недостающая информация переносится из таксационных описаний. Участки доступны для проведения СОМ. В соответствии с п. 54 "Правил осуществления мероприятий по предупреждению распространения вредных организмов" (приказ Минприроды России №912 от 09.11.2020 г.), рекомендуется назначение санитарно-оздоровительных мероприятий, в виде сплошной санитарной рубки, запас выбираемой древесины составит 69 кубм.

Участковое лесничество	Урочище (дача)	Квартал	Выдел	Площадь выдела, га	Лесопатологический выдел	Площадь лесопатологического выдела, га	Вид мероприятия	Площадь мероприятия, га	Породы	Доля выбираемой древесины по запасу, %	Рекомендуемый срок проведения мероприятия, до
1	2	3	4	5	6	7	8	9	10	11	12
Лобанское		5	2	7.1	1	0.3	Сплошная санитарная рубка	0.3	Береза, Липа, Осина, Ель, Сосна, Пихта	100	31.07.2027

Ведомость временной пробной площади и абрис участка прилагаются (приложение 2 и 3 к Акту).

РЕКОМЕНДАЦИИ по проведению мероприятий, не относящихся к мероприятиям по предупреждению распространения вредных организмов.

Дата проведения ЛПО: 31.07.2025

Дата составления документа: 31.08.2025

Исполнитель работ по проведению лесопатологического обследования:

специалист по лесному
хозяйству
(Руководитель юридического лица,
индивидуальный предприниматель,
гражданин, иное уполномоченное лицо)

Киселёв Алексей Валерьевич
(фамилия, имя, отчество
(последнее при наличии))

АКЦИОНЕРНОЕ ОБЩЕСТВО
"НОВОВЯТСКИЙ
ЛЕСОПЕРЕРАБАТЫВАЮЩИЙ КОМБИНАТ"
912 737-29-69
(организация) (телефон)

**ДОКУМЕНТ ПОДПИСАН
ЭЛЕКТРОННОЙ ПОДПИСЬЮ**
Сертификат: 89369164513565640219357643804214230557
Владелец: Киселёв Алексей Валерьевич
Действителен: с 26.08.2025 по 26.08.2026

(подпись)

31.08.2025
(дата)

2. Инструментальное (детальное) обследование лесных насаждений.

(раздел включается в акт в случае проведения лесопатологического обследования инструментальным способом)

2.1 Лесничество Немское Участковое лесничество Лобанское

Урочище (дача) _____ Квартал 5 Выдел 7

Лесопатологический выдел 1

Наличие ограничений или особенностей участка, влияющих на назначение СОМ:

нет

(отметка о наличии ООПТ, ОЗУ, водоохранной зоны, радиоактивного загрязнения лесов, угрозы возникновения очагов вредных организмов или пожарной опасности в лесах).

2.2. Фактическая таксационная характеристика лесного насаждения соответствует (не соответствует) таксационному описанию (нужное подчеркнуть).

Причины несоответствия: неравномерный состав и другие характеристики насаждения

Ведомость насаждений с выявленными несоответствиями таксационным описаниям приведена в приложении 1 к Акту.

2.3. Состояние насаждений:

с нарушенной устойчивостью (средневзвешенная категория состояния $\geq 1,51 - \leq 4,50$)

с утраченной устойчивостью (средневзвешенная категория состояния $\geq 4,51$)

устойчивое (средневзвешенная категория состояния $< 1,50$)

2.4. Причины ослабления, повреждения, средневзвешенная категория состояния насаждения:

Воздействия шквалистых и ураганных ветров прошлых лет, повлекшие слом стволов деревьев, СКС: 4.35

2.4.1. Заселено (отработано) стволовыми вредителями:

Вид вредителя	Порода	Встречаемость заселенных деревьев, % от запаса породы	Встречаемость отработанных деревьев, % от запаса породы	Степень заселения лесного насаждения (слабая, средняя, сильная)
1	2	3	4	5

2.4.2. Повреждено огнем:

Вид пожара	Порода	Состояние корневых лап		Состояние корневой шейки		Высушивание луба		Обугленность древесины более 1/3 высоты ствола	
		процент поврежденных огнем корней	процент деревьев с данным повреждением	Обугленность древесины корневой шейки по окружности (1/4; 2/4; 3/4; более 3/4)	процент деревьев с данным повреждением	по окружности (1/4; 2/4; 3/4; более 3/4)	процент деревьев с данным повреждением	по окружности ствола (менее 1/2; более 1/2)	процент деревьев с данным повреждением
1	2	3	4	5	6	7	8	9	10

2.4.3. Поражено болезнями:

Болезнь/возбудитель	Порода	Встречаемость, % от запаса насаждения	Степень поражения лесного насаждения (слабая, средняя, сильная)
1	2	3	4

2.5. Выборке подлежит 80% деревьев (указывается общий % запаса деревьев, подлежащий рубке, от общего запаса насаждения), в том числе:

без признаков ослабления % (причины назначения);
ослабленных % (причины назначения);
сильно ослабленных % (причины назначения);
усыхающих % (причины назначения);
свежего сухостоя %,
свежего ветровала %;
свежего бурелома %;
старого сухостоя %;
старого ветровала 40%;
старого бурелома 40%;

2.6. Полнота лесного насаждения после уборки деревьев, подлежащих рубке, составит 0.2

Критическая полнота для данной категории лесных насаждений и преобладающей породы составляет 0.3

ЗАКЛЮЧЕНИЕ к инструментальному обследованию участка.

В соответствии с п 47 "Порядка проведения лесопатологических обследований и формы акта лесопатологического обследования" Приказ Минприроды России №910 от 09.11.2020 г.), В лесных насаждениях с наличием погибших деревьев, составляющих, составляющих более 50% от запаса насаждения, поврежденного в результате воздействия сильных ветров, назначение СОМ проводится визуально, а недостающая информация переносится из таксационных описаний. Участки доступны для проведения СОМ. В соответствии с п. 54 "Правил осуществления мероприятий по предупреждению распространения вредных организмов" (приказ Минприроды России №912 от 09.11.2020 г.), рекомендуется назначение санитарно-оздоровительных мероприятий, в виде сплошной санитарной рубки, запас выбираемой древесины составит 608 кубм.

2. Инструментальное (детальное) обследование лесных насаждений.

(раздел включается в акт в случае проведения лесопатологического обследования инструментальным способом)

2.1 Лесничество Немское Участковое лесничество Лобанское

Урочище (дача) _____ Квартал 5 Выдел 22

Лесопатологический выдел 1

Наличие ограничений или особенностей участка, влияющих на назначение СОМ:

нет

(отметка о наличии ООПТ, ОЗУ, водоохранной зоны, радиоактивного загрязнения лесов, угрозы возникновения очагов вредных организмов или пожарной опасности в лесах).

2.2. Фактическая таксационная характеристика лесного насаждения соответствует (не соответствует) таксационному описанию (нужное подчеркнуть).

Причины несоответствия: неравномерный состав и другие характеристики насаждения

Ведомость насаждений с выявленными несоответствиями таксационным описаниям приведена в приложении 1 к Акту.

2.3. Состояние насаждений:

с нарушенной устойчивостью (средневзвешенная категория состояния $\geq 1,51 - \leq 4,50$)

с утраченной устойчивостью (средневзвешенная категория состояния $\geq 4,51$)

устойчивое (средневзвешенная категория состояния $< 1,50$)

2.4. Причины ослабления, повреждения, средневзвешенная категория состояния насаждения:

Воздействия шквалистых и ураганных ветров прошлых лет, повлекшие слом стволов деревьев, СКС: 4.35

2.4.1. Заселено (отработано) стволовыми вредителями:

Вид вредителя	Порода	Встречаемость заселенных деревьев, % от запаса породы	Встречаемость отработанных деревьев, % от запаса породы	Степень заселения лесного насаждения (слабая, средняя, сильная)
1	2	3	4	5

2.4.2. Повреждено огнем:

Вид пожара	Порода	Состояние корневых лап		Состояние корневой шейки		Высушивание луба		Обугленность древесины более 1/3 высоты ствола	
		процент поврежденных огнем корней	процент деревьев с данным повреждением	Обугленность древесины корневой шейки по окружности (1/4; 2/4; 3/4; более 3/4)	процент деревьев с данным повреждением	по окружности (1/4; 2/4; 3/4; более 3/4)	процент деревьев с данным повреждением	по окружности ствола (менее 1/2; более 1/2)	процент деревьев с данным повреждением
1	2	3	4	5	6	7	8	9	10

2.4.3. Поражено болезнями:

Болезнь/возбудитель	Порода	Встречаемость, % от запаса насаждения	Степень поражения лесного насаждения (слабая, средняя, сильная)
1	2	3	4

2.5. Выборке подлежит 80% деревьев (указывается общий % запаса деревьев, подлежащий рубке, от общего запаса насаждения), в том числе:

без признаков ослабления % (причины назначения);
ослабленных % (причины назначения);
сильно ослабленных % (причины назначения);
усыхающих % (причины назначения);
свежего сухостоя %,
свежего ветровала %;
свежего бурелома %;
старого сухостоя %;
старого ветровала 40%;
старого бурелома 40%;

2.6. Полнота лесного насаждения после уборки деревьев, подлежащих рубке, составит 0.1

Критическая полнота для данной категории лесных насаждений и преобладающей породы составляет 0.3

ЗАКЛЮЧЕНИЕ к инструментальному обследованию участка.

В соответствии с п 47 "Порядка проведения лесопатологических обследований и формы акта лесопатологического обследования" Приказ Минприроды России №910 от 09.11.2020 г.), В лесных насаждениях с наличием погибших деревьев, составляющих, составляющих более 50% от запаса насаждения, поврежденного в результате воздействия сильных ветров, назначение СОМ проводится визуально, а недостающая информация переносится из таксационных описаний. Участки доступны для проведения СОМ. В соответствии с п. 54 "Правил осуществления мероприятий по предупреждению распространения вредных организмов" (приказ Минприроды России №912 от 09.11.2020 г.), рекомендуется назначение санитарно-оздоровительных мероприятий, в виде сплошной санитарной рубки, запас выбираемой древесины составит 135 кубм.

Участковое лесничество	Урочище (дача)	Квартал	Выдел	Площадь выдела, га	Лесопатологический выдел	Площадь лесопатологического выдела, га	Вид мероприятия	Площадь мероприятия, га	Породы	Доля выбираемой древесины по запасу, %	Рекомендуемый срок проведения мероприятия, до
1	2	3	4	5	6	7	8	9	10	11	12
Лобанское		5	22	1.9	1	0.9	Сплошная санитарная рубка	0.9	Осина, Ель, Сосна, Береза	100	31.07.2027

Ведомость временной пробной площади и абрис участка прилагаются (приложение 2 и 3 к Акту).

РЕКОМЕНДАЦИИ по проведению мероприятий, не относящихся к мероприятиям по предупреждению распространения вредных организмов.

Дата проведения ЛПО: 31.07.2025

Дата составления документа: 31.08.2025

Исполнитель работ по проведению лесопатологического обследования:

специалист по лесному
хозяйству
(Руководитель юридического лица,
индивидуальный предприниматель,
гражданин, иное уполномоченное лицо)

Киселёв Алексей Валерьевич
(фамилия, имя, отчество
(последнее при наличии))

АКЦИОНЕРНОЕ ОБЩЕСТВО
"НОВОЯТСКИЙ
ЛЕСОПЕРЕРАБАТЫВАЮЩИЙ КОМБИНАТ"
912 737-29-69
(организация) (телефон)

ДОКУМЕНТ ПОДПИСАН ЭЛЕКТРОННОЙ ПОДПИСЬЮ	
Сертификат:	89369164513565640219357643804214230557
Владелец:	Киселёв Алексей Валерьевич
Действителен:	с 26.08.2025 по 26.08.2026

(подпись)

31.08.2025
(дата)

2. Инструментальное (детальное) обследование лесных насаждений.

(раздел включается в акт в случае проведения лесопатологического обследования инструментальным способом)

2.1 Лесничество Немское Участковое лесничество Лобанское

Урочище (дача) _____ Квартал 5 Выдел 23

Лесопатологический выдел 1

Наличие ограничений или особенностей участка, влияющих на назначение СОМ:

нет

(отметка о наличии ООПТ, ОЗУ, водоохранной зоны, радиоактивного загрязнения лесов, угрозы возникновения очагов вредных организмов или пожарной опасности в лесах).

2.2. Фактическая таксационная характеристика лесного насаждения соответствует (не соответствует) таксационному описанию (нужное подчеркнуть).

Причины несоответствия: неравномерный состав и другие характеристики насаждения

Ведомость насаждений с выявленными несоответствиями таксационным описаниям приведена в приложении 1 к Акту.

2.3. Состояние насаждений:

с нарушенной устойчивостью (средневзвешенная категория состояния $\geq 1,51 - \leq 4,50$)

с утраченной устойчивостью (средневзвешенная категория состояния $\geq 4,51$)

устойчивое (средневзвешенная категория состояния $< 1,50$)

2.4. Причины ослабления, повреждения, средневзвешенная категория состояния насаждения:

Воздействия шквалистых и ураганных ветров прошлых лет, повлекшие слом стволов деревьев, СКС: 4.35

2.4.1. Заселено (отработано) стволовыми вредителями:

Вид вредителя	Порода	Встречаемость заселенных деревьев, % от запаса породы	Встречаемость отработанных деревьев, % от запаса породы	Степень заселения лесного насаждения (слабая, средняя, сильная)
1	2	3	4	5

2.4.2. Повреждено огнем:

Вид пожара	Порода	Состояние корневых лап		Состояние корневой шейки		Высушивание луба		Обугленность древесины более 1/3 высоты ствола	
		процент поврежденных огнем корней	процент деревьев с данным повреждением	Обугленность древесины корневой шейки по окружности (1/4; 2/4; 3/4; более 3/4)	процент деревьев с данным повреждением	по окружности (1/4; 2/4; 3/4; более 3/4)	процент деревьев с данным повреждением	по окружности ствола (менее 1/2; более 1/2)	процент деревьев с данным повреждением
1	2	3	4	5	6	7	8	9	10

2.4.3. Поражено болезнями:

Болезнь/возбудитель	Порода	Встречаемость, % от запаса насаждения	Степень поражения лесного насаждения (слабая, средняя, сильная)
1	2	3	4

2.5. Выборке подлежит 80% деревьев (указывается общий % запаса деревьев, подлежащий рубке, от общего запаса насаждения), в том числе:

без признаков ослабления % (причины назначения);
ослабленных % (причины назначения);
сильно ослабленных % (причины назначения);
усыхающих % (причины назначения);
свежего сухостоя %;
свежего ветровала %;
свежего бурелома %;
старого сухостоя %;
старого ветровала 40%;
старого бурелома 40%;

2.6. Полнота лесного насаждения после уборки деревьев, подлежащих рубке, составит 0.2

Критическая полнота для данной категории лесных насаждений и преобладающей породы составляет 0.3

ЗАКЛЮЧЕНИЕ к инструментальному обследованию участка.

В соответствии с п 47 "Порядка проведения лесопатологических обследований и формы акта лесопатологического обследования" Приказ Минприроды России №910 от 09.11.2020 г.), В лесных насаждениях с наличием погибших деревьев, составляющих, составляющих более 50% от запаса насаждения, поврежденного в результате воздействия сильных ветров, назначение СОМ проводится визуально, а недостающая информация переносится из таксационных описаний. Участки доступны для проведения СОМ. В соответствии с п. 54 "Правил осуществления мероприятий по предупреждению распространения вредных организмов" (приказ Минприроды России №912 от 09.11.2020 г.), рекомендуется назначение санитарно-оздоровительных мероприятий, в виде сплошной санитарной рубки, запас выбираемой древесины составит 216 кубм.

2. Инструментальное (детальное) обследование лесных насаждений.

(раздел включается в акт в случае проведения лесопатологического обследования инструментальным способом)

2.1 Лесничество Немское Участковое лесничество Лобанское

Урочище (дача) _____ Квартал 5 Выдел 24

Лесопатологический выдел 2

Наличие ограничений или особенностей участка, влияющих на назначение СОМ:

нет

(отметка о наличии ООПТ, ОЗУ, водоохранной зоны, радиоактивного загрязнения лесов, угрозы возникновения очагов вредных организмов или пожарной опасности в лесах).

2.2. Фактическая таксационная характеристика лесного насаждения соответствует (не соответствует) таксационному описанию (нужное подчеркнуть).

Причины несоответствия: неравномерный состав и другие характеристики насаждения

Ведомость насаждений с выявленными несоответствиями таксационным описаниям приведена в приложении 1 к Акту.

2.3. Состояние насаждений:

с нарушенной устойчивостью (средневзвешенная категория состояния $\geq 1,51 - \leq 4,50$)

с утраченной устойчивостью (средневзвешенная категория состояния $\geq 4,51$)

устойчивое (средневзвешенная категория состояния $< 1,50$)

2.4. Причины ослабления, повреждения, средневзвешенная категория состояния насаждения:

Воздействия шквалистых и ураганных ветров прошлых лет, повлекшие слом стволов деревьев, СКС: 4.35

2.4.1. Заселено (отработано) стволовыми вредителями:

Вид вредителя	Порода	Встречаемость заселенных деревьев, % от запаса породы	Встречаемость отработанных деревьев, % от запаса породы	Степень заселения лесного насаждения (слабая, средняя, сильная)
1	2	3	4	5

2.4.2. Повреждено огнем:

Вид пожара	Порода	Состояние корневых лап		Состояние корневой шейки		Высушивание луба		Обугленность древесины более 1/3 высоты ствола	
		процент поврежденных огнем корней	процент деревьев с данным повреждением	Обугленность древесины корневой шейки по окружности (1/4; 2/4; 3/4; более 3/4)	процент деревьев с данным повреждением	по окружности (1/4; 2/4; 3/4; более 3/4)	процент деревьев с данным повреждением	по окружности ствола (менее 1/2; более 1/2)	процент деревьев с данным повреждением
1	2	3	4	5	6	7	8	9	10

2.4.3. Поражено болезнями:

Болезнь/возбудитель	Порода	Встречаемость, % от запаса насаждения	Степень поражения лесного насаждения (слабая, средняя, сильная)
1	2	3	4

2.5. Выборке подлежит 80% деревьев (указывается общий % запаса деревьев, подлежащий рубке, от общего запаса насаждения), в том числе:

без признаков ослабления % (причины назначения);
ослабленных % (причины назначения);
сильно ослабленных % (причины назначения);
усыхающих % (причины назначения);
свежего сухостоя %,
свежего ветровала %;
свежего бурелома %;
старого сухостоя %;
старого ветровала 40%;
старого бурелома 40%;

2.6. Полнота лесного насаждения после уборки деревьев, подлежащих рубке, составит 0.1

Критическая полнота для данной категории лесных насаждений и преобладающей породы составляет 0.3

ЗАКЛЮЧЕНИЕ к инструментальному обследованию участка.

В соответствии с п 47 "Порядка проведения лесопатологических обследований и формы акта лесопатологического обследования" Приказ Минприроды России №910 от 09.11.2020 г.), В лесных насаждениях с наличием погибших деревьев, составляющих, составляющих более 50% от запаса насаждения, поврежденного в результате воздействия сильных ветров, назначение СОМ проводится визуально, а недостающая информация переносится из таксационных описаний. Участки доступны для проведения СОМ. В соответствии с п. 54 "Правил осуществления мероприятий по предупреждению распространения вредных организмов" (приказ Минприроды России №912 от 09.11.2020 г.), рекомендуется назначение санитарно-оздоровительных мероприятий, в виде сплошной санитарной рубки, запас выбираемой древесины составит 15 кубм.

Участковое лесничество	Урочище (дача)	Квартал	Выдел	Площадь выдела, га	Лесопатологический выдел	Площадь лесопатологического выдела, га	Вид мероприятия	Площадь мероприятия, га	Породы	Доля выбираемой древесины по запасу, %	Рекомендуемый срок проведения мероприятия, до
1	2	3	4	5	6	7	8	9	10	11	12
Лобанское		5	24	1.8	2	0.1	Сплошная санитарная рубка	0.1	Ель, Сосна, Осина, Береза	100	31.07.2027

Ведомость временной пробной площади и абрис участка прилагаются (приложение 2 и 3 к Акту).

РЕКОМЕНДАЦИИ по проведению мероприятий, не относящихся к мероприятиям по предупреждению распространения вредных организмов.

Дата проведения ЛПО: 31.07.2025

Дата составления документа: 31.08.2025

Исполнитель работ по проведению лесопатологического обследования:

специалист по лесному хозяйству
(Руководитель юридического лица, индивидуальный предприниматель, гражданин, иное уполномоченное лицо)

Киселёв Алексей Валерьевич
(фамилия, имя, отчество (последнее при наличии))

АКЦИОНЕРНОЕ ОБЩЕСТВО "НОВОВЯТСКИЙ ЛЕСОПЕРЕРАБАТЫВАЮЩИЙ КОМБИНАТ" 912 737-29-69
(организация) (телефон)

ДОКУМЕНТ ПОДПИСАН ЭЛЕКТРОННОЙ ПОДПИСЬЮ	
Сертификат:	89369164513565640219357643804214230557
Владелец:	Киселёв Алексей Валерьевич
Действителен:	с 26.08.2025 по 26.08.2026

(подпись)

31.08.2025
(дата)

2. Инструментальное (детальное) обследование лесных насаждений.

(раздел включается в акт в случае проведения лесопатологического обследования инструментальным способом)

2.1 Лесничество Немское Участковое лесничество Лобанское

Урочище (дача) _____ Квартал 4 Выдел 7

Лесопатологический выдел 1

Наличие ограничений или особенностей участка, влияющих на назначение СОМ:

нет

(отметка о наличии ООПТ, ОЗУ, водоохранной зоны, радиоактивного загрязнения лесов, угрозы возникновения очагов вредных организмов или пожарной опасности в лесах).

2.2. Фактическая таксационная характеристика лесного насаждения соответствует (не соответствует) таксационному описанию (нужное подчеркнуть).

Причины несоответствия: неравномерный состав и другие характеристики насаждения

Ведомость насаждений с выявленными несоответствиями таксационным описаниям приведена в приложении 1 к Акту.

2.3. Состояние насаждений:

с нарушенной устойчивостью (средневзвешенная категория состояния $\geq 1,51 - \leq 4,50$)

с утраченной устойчивостью (средневзвешенная категория состояния $\geq 4,51$)

устойчивое (средневзвешенная категория состояния $< 1,50$)

2.4. Причины ослабления, повреждения, средневзвешенная категория состояния насаждения:

Воздействия шквалистых и ураганных ветров прошлых лет, повлекшие слом стволов деревьев, СКС: 4.35

2.4.1. Заселено (отработано) стволовыми вредителями:

Вид вредителя	Порода	Встречаемость заселенных деревьев, % от запаса породы	Встречаемость отработанных деревьев, % от запаса породы	Степень заселения лесного насаждения (слабая, средняя, сильная)
1	2	3	4	5

2.4.2. Повреждено огнем:

Вид пожара	Порода	Состояние корневых лап		Состояние корневой шейки		Высушивание луба		Обугленность древесины более 1/3 высоты ствола	
		процент поврежденных огнем корней	процент деревьев с данным повреждением	Обугленность древесины корневой шейки по окружности (1/4; 2/4; 3/4; более 3/4)	процент деревьев с данным повреждением	по окружности (1/4; 2/4; 3/4; более 3/4)	процент деревьев с данным повреждением	по окружности ствола (менее 1/2; более 1/2)	процент деревьев с данным повреждением
1	2	3	4	5	6	7	8	9	10

2.4.3. Поражено болезнями:

Болезнь/возбудитель	Порода	Встречаемость, % от запаса насаждения	Степень поражения лесного насаждения (слабая, средняя, сильная)
1	2	3	4

2.5. Выборке подлежит 80% деревьев (указывается общий % запаса деревьев, подлежащий рубке, от общего запаса насаждения), в том числе:

без признаков ослабления % (причины назначения);
ослабленных % (причины назначения);
сильно ослабленных % (причины назначения);
усыхающих % (причины назначения);
свежего сухостоя %;
свежего ветровала %;
свежего бурелома %;
старого сухостоя %;
старого ветровала 40%;
старого бурелома 40%;

2.6. Полнота лесного насаждения после уборки деревьев, подлежащих рубке, составит 0.2

Критическая полнота для данной категории лесных насаждений и преобладающей породы составляет 0.3

ЗАКЛЮЧЕНИЕ к инструментальному обследованию участка.

В соответствии с п 47 "Порядка проведения лесопатологических обследований и формы акта лесопатологического обследования" Приказ Минприроды России №910 от 09.11.2020 г.), В лесных насаждениях с наличием погибших деревьев, составляющих, составляющих более 50% от запаса насаждения, поврежденного в результате воздействия сильных ветров, назначение СОМ проводится визуально, а недостающая информация переносится из таксационных описаний. Участки доступны для проведения СОМ. В соответствии с п. 54 "Правил осуществления мероприятий по предупреждению распространения вредных организмов" (приказ Минприроды России №912 от 09.11.2020 г.), рекомендуется назначение санитарно-оздоровительных мероприятий, в виде сплошной санитарной рубки, запас выбираемой древесины составит 180 кубм.

Участковое лесничество	Урочище (дача)	Квартал	Выдел	Площадь выдела, га	Лесопатологический выдел	Площадь лесопатологического выдела, га	Вид мероприятия	Площадь мероприятия, га	Породы	Доля выбираемой древесины по запасу, %	Рекомендуемый срок проведения мероприятия, до
1	2	3	4	5	6	7	8	9	10	11	12
Лобанское		4	7	12	1	0.6	Сплошная санитарная рубка	0.6	Береза, Осина, Липа, Сосна, Ель	100	31.07.2027

Ведомость временной пробной площади и абрис участка прилагаются (приложение 2 и 3 к Акту).

РЕКОМЕНДАЦИИ по проведению мероприятий, не относящихся к мероприятиям по предупреждению распространения вредных организмов.

Дата проведения ЛПО: 31.07.2025

Дата составления документа: 31.08.2025

Исполнитель работ по проведению лесопатологического обследования:

специалист по лесному
хозяйству
(Руководитель юридического лица,
индивидуальный предприниматель,
гражданин, иное уполномоченное лицо)

Киселёв Алексей Валерьевич
(фамилия, имя, отчество
(последнее при наличии))

АКЦИОНЕРНОЕ ОБЩЕСТВО
"НОВОЯТСКИЙ

ЛЕСОПЕРЕРАБАТЫВАЮЩИЙ КОМБИНАТ
(организация)

912 737-29-69
(телефон)

**ДОКУМЕНТ ПОДПИСАН
ЭЛЕКТРОННОЙ ПОДПИСЬЮ**

Сертификат: 89369164513565640219357643804214230557

Владелец: Киселёв Алексей Валерьевич

Действителен: с 26.08.2025 по 26.08.2026

(подпись)

31.08.2025
(дата)

2. Инструментальное (детальное) обследование лесных насаждений.

(раздел включается в акт в случае проведения лесопатологического обследования инструментальным способом)

2.1 Лесничество Немское Участковое лесничество Лобанское

Урочище (дача) _____ Квартал 5 Выдел 24

Лесопатологический выдел 1

Наличие ограничений или особенностей участка, влияющих на назначение СОМ:

нет

(отметка о наличии ООПТ, ОЗУ, водоохранной зоны, радиоактивного загрязнения лесов, угрозы возникновения очагов вредных организмов или пожарной опасности в лесах).

2.2. Фактическая таксационная характеристика лесного насаждения соответствует (не соответствует) таксационному описанию (нужное подчеркнуть).

Причины несоответствия: неравномерный состав и другие характеристики насаждения

Ведомость насаждений с выявленными несоответствиями таксационным описаниям приведена в приложении 1 к Акту.

2.3. Состояние насаждений:

с нарушенной устойчивостью (средневзвешенная категория состояния $\geq 1,51$ - $\leq 4,50$)

с утраченной устойчивостью (средневзвешенная категория состояния $\geq 4,51$)

устойчивое (средневзвешенная категория состояния $< 1,50$)

2.4. Причины ослабления, повреждения, средневзвешенная категория состояния насаждения:

Воздействия шквалистых и ураганных ветров прошлых лет, повлекшие слом стволов деревьев, СКС: 4.35

2.4.1. Заселено (отработано) стволовыми вредителями:

Вид вредителя	Порода	Встречаемость заселенных деревьев, % от запаса породы	Встречаемость отработанных деревьев, % от запаса породы	Степень заселения лесного насаждения (слабая, средняя, сильная)
1	2	3	4	5

2.4.2. Повреждено огнем:

Вид пожара	Порода	Состояние корневых лап		Состояние корневой шейки		Высушивание луба		Обугленность древесины более 1/3 высоты ствола	
		процент поврежденных огнем корней	процент деревьев с данным повреждением	Обугленность древесины корневой шейки по окружности (1/4; 2/4; 3/4; более 3/4)	процент деревьев с данным повреждением	по окружности (1/4; 2/4; 3/4; более 3/4)	процент деревьев с данным повреждением	по окружности ствола (менее 1/2; более 1/2)	процент деревьев с данным повреждением
1	2	3	4	5	6	7	8	9	10

2.4.3. Поражено болезнями:

Болезнь/возбудитель	Порода	Встречаемость, % от запаса насаждения	Степень поражения лесного насаждения (слабая, средняя, сильная)
1	2	3	4

2.5. Выборке подлежит 80% деревьев (указывается общий % запаса деревьев, подлежащий рубке, от общего запаса насаждения), в том числе:

без признаков ослабления % (причины назначения);
ослабленных % (причины назначения);
сильно ослабленных % (причины назначения);
усыхающих % (причины назначения);
свежего сухостоя %,
свежего ветровала %;
свежего бурелома %;
старого сухостоя %;
старого ветровала 20%;
старого бурелома 60%;

2.6. Полнота лесного насаждения после уборки деревьев, подлежащих рубке, составит 0.1
Критическая полнота для данной категории лесных насаждений и преобладающей породы составляет 0.3

ЗАКЛЮЧЕНИЕ к инструментальному обследованию участка.

В соответствии с п 47 "Порядка проведения лесопатологических обследований и формы акта лесопатологического обследования" Приказ Минприроды России №910 от 09.11.2020 г.), В лесных насаждениях с наличием погибших деревьев, составляющих, составляющих более 50% от запаса насаждения, поврежденного в результате воздействия сильных ветров, назначение СОМ проводится визуально, а недостающая информация переносится из таксационных описаний. Участки доступны для проведения СОМ. В соответствии с п. 54 "Правил осуществления мероприятий по предупреждению распространения вредных организмов" (приказ Минприроды России №912 от 09.11.2020 г.), рекомендуется назначение санитарно-оздоровительных мероприятий, в виде сплошной санитарной рубки, запас выбираемой древесины составит 15 кубм.

2. Инструментальное (детальное) обследование лесных насаждений.

(раздел включается в акт в случае проведения лесопатологического обследования инструментальным способом)

2.1 Лесничество Немское Участковое лесничество Лобанское

Урочище (дача) _____ Квартал 4 Выдел 6

Лесопатологический выдел 1

Наличие ограничений или особенностей участка, влияющих на назначение СОМ:

нет

(отметка о наличии ООПТ, ОЗУ, водоохранной зоны, радиоактивного загрязнения лесов, угрозы возникновения очагов вредных организмов или пожарной опасности в лесах).

2.2. Фактическая таксационная характеристика лесного насаждения соответствует (не соответствует) таксационному описанию (нужное подчеркнуть).

Причины несоответствия: неравномерный состав и другие характеристики насаждения

Ведомость насаждений с выявленными несоответствиями таксационным описаниям приведена в приложении 1 к Акту.

2.3. Состояние насаждений:

с нарушенной устойчивостью (средневзвешенная категория состояния $\geq 1,51 - \leq 4,50$)

с утраченной устойчивостью (средневзвешенная категория состояния $\geq 4,51$)

устойчивое (средневзвешенная категория состояния $< 1,50$)

2.4. Причины ослабления, повреждения, средневзвешенная категория состояния насаждения:

Воздействия шквалистых и ураганных ветров прошлых лет, повлекшие слом стволов деревьев, СКС: 4.35

2.4.1. Заселено (отработано) стволовыми вредителями:

Вид вредителя	Порода	Встречаемость заселенных деревьев, % от запаса породы	Встречаемость отработанных деревьев, % от запаса породы	Степень заселения лесного насаждения (слабая, средняя, сильная)
1	2	3	4	5

2.4.2. Повреждено огнем:

Вид пожара	Порода	Состояние корневых лап		Состояние корневой шейки		Высушивание луба		Обугленность древесины более 1/3 высоты ствола	
		процент поврежденных огнем корней	процент деревьев с данным повреждением	Обугленность древесины корневой шейки по окружности (1/4; 2/4; 3/4; более 3/4)	процент деревьев с данным повреждением	по окружности (1/4; 2/4; 3/4; более 3/4)	процент деревьев с данным повреждением	по окружности ствола (менее 1/2; более 1/2)	процент деревьев с данным повреждением
1	2	3	4	5	6	7	8	9	10

2.4.3. Поражено болезнями:

Болезнь/возбудитель	Порода	Встречаемость, % от запаса насаждения	Степень поражения лесного насаждения (слабая, средняя, сильная)
1	2	3	4

2.5. Выборке подлежит 80% деревьев (указывается общий % запаса деревьев, подлежащий рубке, от общего запаса насаждения), в том числе:

без признаков ослабления % (причины назначения);
ослабленных % (причины назначения);
сильно ослабленных % (причины назначения);
усыхающих % (причины назначения);
свежего сухостоя %;
свежего ветровала %;
свежего бурелома %;
старого сухостоя %;
старого ветровала 40%;
старого бурелома 40%;

2.6. Полнота лесного насаждения после уборки деревьев, подлежащих рубке, составит 0.2

Критическая полнота для данной категории лесных насаждений и преобладающей породы составляет 0.3

ЗАКЛЮЧЕНИЕ к инструментальному обследованию участка.

В соответствии с п 47 "Порядка проведения лесопатологических обследований и формы акта лесопатологического обследования" Приказ Минприроды России №910 от 09.11.2020 г.), В лесных насаждениях с наличием погибших деревьев, составляющих, составляющих более 50% от запаса насаждения, поврежденного в результате воздействия сильных ветров, назначение СОМ проводится визуально, а недостающая информация переносится из таксационных описаний. Участки доступны для проведения СОМ. В соответствии с п. 54 "Правил осуществления мероприятий по предупреждению распространения вредных организмов" (приказ Минприроды России №912 от 09.11.2020 г.), рекомендуется назначение санитарно-оздоровительных мероприятий, в виде сплошной санитарной рубки, запас выбираемой древесины составит 168 кубм.

Участковое лесничество	Урочище (дача)	Квартал	Выдел	Площадь выдела, га	Лесопатологический выдел	Площадь лесопатологического выдела, га	Вид мероприятия	Площадь мероприятия, га	Породы	Доля выбираемой древесины по запасу, %	Рекомендуемый срок проведения мероприятия, до
1	2	3	4	5	6	7	8	9	10	11	12
Лобанское		4	6	5.3	1	0.6	Сплошная санитарная рубка	0.6	Осина, Ель, Сосна, Береза	100	31.07.2027

Ведомость временной пробной площади и абрис участка прилагаются (приложение 2 и 3 к Акту).

РЕКОМЕНДАЦИИ по проведению мероприятий, не относящихся к мероприятиям по предупреждению распространения вредных организмов.

Дата проведения ЛПО: 31.07.2025

Дата составления документа: 31.08.2025

Исполнитель работ по проведению лесопатологического обследования:

специалист по лесному
хозяйству
(Руководитель юридического лица,
индивидуальный предприниматель,
гражданин, иное уполномоченное лицо)

Киселёв Алексей Валерьевич
(фамилия, имя, отчество
(последнее при наличии))

АКЦИОНЕРНОЕ ОБЩЕСТВО
"НОВОВЯТСКИЙ
ЛЕСОПЕРЕРАБАТЫВАЮЩИЙ КОМБИНАТ"
912 737-29-69
(организация) (телефон)

ДОКУМЕНТ ПОДПИСАН ЭЛЕКТРОННОЙ ПОДПИСЬЮ	
Сертификат:	89369164513565640219357643804214230557
Владелец:	Киселёв Алексей Валерьевич
Действителен:	с 26.08.2025 по 26.08.2026

(подпись)

31.08.2025
(дата)

2. Инструментальное (детальное) обследование лесных насаждений.

(раздел включается в акт в случае проведения лесопатологического обследования инструментальным способом)

2.1 Лесничество Немское Участковое лесничество Лобанское

Урочище (дача) _____ Квартал 5 Выдел 14

Лесопатологический выдел 1

Наличие ограничений или особенностей участка, влияющих на назначение СОМ:

нет

(отметка о наличии ООПТ, ОЗУ, водоохранной зоны, радиоактивного загрязнения лесов, угрозы возникновения очагов вредных организмов или пожарной опасности в лесах).

2.2. Фактическая таксационная характеристика лесного насаждения соответствует (не соответствует) таксационному описанию (нужное подчеркнуть).

Причины несоответствия: неравномерный состав и другие характеристики насаждения

Ведомость насаждений с выявленными несоответствиями таксационным описаниям приведена в приложении 1 к Акту.

2.3. Состояние насаждений:

с нарушенной устойчивостью (средневзвешенная категория состояния $\geq 1,51 - \leq 4,50$)

с утраченной устойчивостью (средневзвешенная категория состояния $\geq 4,51$)

устойчивое (средневзвешенная категория состояния $< 1,50$)

2.4. Причины ослабления, повреждения, средневзвешенная категория состояния насаждения:

Воздействия шквалистых и ураганных ветров прошлых лет, повлекшие слом стволов деревьев, СКС: 4.35

2.4.1. Заселено (отработано) стволовыми вредителями:

Вид вредителя	Порода	Встречаемость заселенных деревьев, % от запаса породы	Встречаемость отработанных деревьев, % от запаса породы	Степень заселения лесного насаждения (слабая, средняя, сильная)
1	2	3	4	5

2.4.2. Повреждено огнем:

Вид пожара	Порода	Состояние корневых лап		Состояние корневой шейки		Высушивание луба		Обугленность древесины более 1/3 высоты ствола	
		процент поврежденных огнем корней	процент деревьев с данным повреждением	Обугленность древесины корневой шейки по окружности (1/4; 2/4; 3/4; более 3/4)	процент деревьев с данным повреждением	по окружности (1/4; 2/4; 3/4; более 3/4)	процент деревьев с данным повреждением	по окружности ствола (менее 1/2; более 1/2)	процент деревьев с данным повреждением
1	2	3	4	5	6	7	8	9	10

2.4.3. Поражено болезнями:

Болезнь/возбудитель	Порода	Встречаемость, % от запаса насаждения	Степень поражения лесного насаждения (слабая, средняя, сильная)
1	2	3	4

2.5. Выборке подлежит 80% деревьев (указывается общий % запаса деревьев, подлежащий рубке, от общего запаса насаждения), в том числе:

без признаков ослабления % (причины назначения);
ослабленных % (причины назначения);
сильно ослабленных % (причины назначения);
усыхающих % (причины назначения);
свежего сухостоя %,
свежего ветровала %;
свежего бурелома %;
старого сухостоя %;
старого ветровала 20%;
старого бурелома 60%;

2.6. Полнота лесного насаждения после уборки деревьев, подлежащих рубке, составит 0.2

Критическая полнота для данной категории лесных насаждений и преобладающей породы составляет 0.3

ЗАКЛЮЧЕНИЕ к инструментальному обследованию участка.

В соответствии с п 47 "Порядка проведения лесопатологических обследований и формы акта лесопатологического обследования" Приказ Минприроды России №910 от 09.11.2020 г.), В лесных насаждениях с наличием погибших деревьев, составляющих, составляющих более 50% от запаса насаждения, поврежденного в результате воздействия сильных ветров, назначение СОМ проводится визуально, а недостающая информация переносится из таксационных описаний. Участки доступны для проведения СОМ. В соответствии с п. 54 "Правил осуществления мероприятий по предупреждению распространения вредных организмов" (приказ Минприроды России №912 от 09.11.2020 г.), рекомендуется назначение санитарно-оздоровительных мероприятий, в виде сплошной санитарной рубки, запас выбираемой древесины составит 87 кубм.

Участковое лесничество	Урочище (дача)	Квартал	Выдел	Площадь выдела, га	Лесопатологический выдел	Площадь лесопатологического выдела, га	Вид мероприятия	Площадь мероприятия, га	Породы	Доля выбираемой древесины по запасу, %	Рекомендуемый срок проведения мероприятия, до
1	2	3	4	5	6	7	8	9	10	11	12
Лобанское		5	14	3.8	1	0.3	Сплошная санитарная рубка	0.3	Береза, Осина, Липа, Сосна, Ель	100	31.07.2027

Ведомость временной пробной площади и абрис участка прилагаются (приложение 2 и 3 к Акту).

РЕКОМЕНДАЦИИ по проведению мероприятий, не относящихся к мероприятиям по предупреждению распространения вредных организмов.

Дата проведения ЛПО: 31.07.2025

Дата составления документа: 31.08.2025

Исполнитель работ по проведению лесопатологического обследования:

специалист по лесному хозяйству
(Руководитель юридического лица, индивидуальный предприниматель, гражданин, иное уполномоченное лицо)

Киселёв Алексей Валерьевич
(фамилия, имя, отчество (последнее при наличии))

АКЦИОНЕРНОЕ ОБЩЕСТВО
"НОВОВЯТСКИЙ
ЛЕСОПЕРЕРАБАТЫВАЮЩИЙ КОМБИНАТ"
912 737-29-69
(организация) (телефон)

**ДОКУМЕНТ ПОДПИСАН
ЭЛЕКТРОННОЙ ПОДПИСЬЮ**
Сертификат: 89369164513565640219357643804214230557
Владелец: Киселёв Алексей Валерьевич
Действителен: с 26.08.2025 по 26.08.2026

(подпись)

31.08.2025
(дата)

2. Инструментальное (детальное) обследование лесных насаждений.
(раздел включается в акт в случае проведения лесопатологического обследования инструментальным способом)

2.1 Лесничество Немское Участковое лесничество Лобанское

Урочище (дача) _____ Квартал 5 Выдел 18

Лесопатологический выдел 2

Наличие ограничений или особенностей участка, влияющих на назначение СОМ:

нет

(отметка о наличии ООПТ, ОЗУ, водоохранной зоны, радиоактивного загрязнения лесов, угрозы возникновения очагов вредных организмов или пожарной опасности в лесах).

2.2. Фактическая таксационная характеристика лесного насаждения соответствует (не соответствует) таксационному описанию (нужное подчеркнуть).

Причины несоответствия: неравномерный состав и другие характеристики насаждения

Ведомость насаждений с выявленными несоответствиями таксационным описаниям приведена в приложении 1 к Акту.

2.3. Состояние насаждений:

с нарушенной устойчивостью (средневзвешенная категория состояния $\geq 1,51 - \leq 4,50$)

с утраченной устойчивостью (средневзвешенная категория состояния $\geq 4,51$)

устойчивое (средневзвешенная категория состояния $< 1,50$)

2.4. Причины ослабления, повреждения, средневзвешенная категория состояния насаждения:

Воздействия шквалистых и ураганных ветров прошлых лет, повлекшие слом стволов деревьев, СКС: 4.35

2.4.1. Заселено (отработано) стволовыми вредителями:

Вид вредителя	Порода	Встречаемость заселенных деревьев, % от запаса породы	Встречаемость отработанных деревьев, % от запаса породы	Степень заселения лесного насаждения (слабая, средняя, сильная)
1	2	3	4	5

2.4.2. Повреждено огнем:

Вид пожара	Порода	Состояние корневых лап		Состояние корневой шейки		Высушивание луба		Обугленность древесины более 1/3 высоты ствола	
		процент поврежденных огнем корней	процент деревьев с данным повреждением	Обугленность древесины корневой шейки по окружности (1/4; 2/4; 3/4; более 3/4)	процент деревьев с данным повреждением	по окружности (1/4; 2/4; 3/4; более 3/4)	процент деревьев с данным повреждением	по окружности ствола (менее 1/2; более 1/2)	процент деревьев с данным повреждением
1	2	3	4	5	6	7	8	9	10

2.4.3. Поражено болезнями:

Болезнь/возбудитель	Порода	Встречаемость, % от запаса насаждения	Степень поражения лесного насаждения (слабая, средняя, сильная)
1	2	3	4

2.5. Выборке подлежит 80% деревьев (указывается общий % запаса деревьев, подлежащий рубке, от общего запаса насаждения), в том числе:

без признаков ослабления % (причины назначения);
ослабленных % (причины назначения);
сильно ослабленных % (причины назначения);
усыхающих % (причины назначения);
свежего сухостоя %,
свежего ветровала %;
свежего бурелома %;
старого сухостоя %;
старого ветровала 20%;
старого бурелома 60%;

2.6. Полнота лесного насаждения после уборки деревьев, подлежащих рубке, составит 0.2

Критическая полнота для данной категории лесных насаждений и преобладающей породы составляет 0.3

ЗАКЛЮЧЕНИЕ к инструментальному обследованию участка.

В соответствии с п 47 "Порядка проведения лесопатологических обследований и формы акта лесопатологического обследования" Приказ Минприроды России №910 от 09.11.2020 г.), В лесных насаждениях с наличием погибших деревьев, составляющих, составляющих более 50% от запаса насаждения, поврежденного в результате воздействия сильных ветров, назначение СОМ проводится визуально, а недостающая информация переносится из таксационных описаний. Участки доступны для проведения СОМ. В соответствии с п. 54 "Правил осуществления мероприятий по предупреждению распространения вредных организмов" (приказ Минприроды России №912 от 09.11.2020 г.), рекомендуется назначение санитарно-оздоровительных мероприятий, в виде сплошной санитарной рубки, запас выбираемой древесины составит 72 кмб.

Участковое лесничество	Урочище (дача)	Квартал	Выдел	Площадь выдела, га	Лесопатологический выдел	Площадь лесопатологического выдела, га	Вид мероприятия	Площадь мероприятия, га	Породы	Доля выбираемой древесины по запасу, %	Рекомендуемый срок проведения мероприятия, до
1	2	3	4	5	6	7	8	9	10	11	12
Лобанское		5	18	4.8	2	0.2	Сплошная санитарная рубка	0.2	Осина, Береза, Липа, Ель, Сосна	100	31.07.2027

Ведомость временной пробной площади и абрис участка прилагаются (приложение 2 и 3 к Акту).

РЕКОМЕНДАЦИИ по проведению мероприятий, не относящихся к мероприятиям по предупреждению распространения вредных организмов.

Дата проведения ЛПО: 31.07.2025

Дата составления документа: 31.08.2025

Исполнитель работ по проведению лесопатологического обследования:

специалист по лесному
хозяйству
(Руководитель юридического лица,
индивидуальный предприниматель,
гражданин, иное уполномоченное лицо)

Киселёв Алексей Валерьевич
(фамилия, имя, отчество
(последнее при наличии))

АКЦИОНЕРНОЕ ОБЩЕСТВО
"НОВОЯТСКИЙ
ПЕЩЕРАБАТОВАЮЩИЙ КОМБИНАТ"
912 737-29-69
(организация) (телефон)

**ДОКУМЕНТ ПОДПИСАН
ЭЛЕКТРОННОЙ ПОДПИСЬЮ**
Сертификат: 89369164513565640219357643804214230557
Владелец: Киселёв Алексей Валерьевич
Действителен: с 26.08.2025 по 26.08.2026
(подпись)

31.08.2025
(дата)

Ведомость участков леса с выявленными несоответствиями таксационным описаниям

Субъект Российской Федерации Кировская область Лесничество Немское
Участковое лесничество Лобанское Урочище (дача)

1	2	3	4	5	6	7	8	9	10	Таксационная характеристика								Заложено пробных площадей			
										11	12	13	14	15	16	17	18	19	20	21	
Год проведения лесоустройства	Номер квартала	Номер выдела	Площадь выдела, га	Целевое назначение лесов	Категория защитных лесов	ОЗУ	Источник данных	Номер лесопатологического выдела	Площадь лесопатологического выдела, га	состав	порода	возраст, лет	средняя высота, м	средний диаметр, см	тип леса	полнота	бонитет	запас, куб. м /га	количество, шт.	Общая площадь, га	
2021	5	11	13	Эксплуатационные леса	Эксплуатационные леса		ТО	х	х	1 ярус древостоя 6Б3ОС 1ЛИП Е	Береза	65	27	24	Липня кото- пойме- нный	0.9	1	320	0	0	
									Осина			28	32								
									Липа			19	16								
									Ель												
							Ф	1	2.1	1 ярус древостоя 6Б3ОС 1ЛИП Е	Береза	65	27	24		0.2	320				
									Осина			28	32								
									Липа			19	16								
									Ель												
2021	5	19	3.9	Эксплуатационные леса	Эксплуатационные леса		ТО	х	х	1 ярус древостоя 6ОСЗБ 1ЛИП ЕОЛЧ	Осина	65	27	28	Кипре- йный	0.8	1	340	0	0	
									Береза			27	24								
									Липа			19	16								
									Ель												
							Ф	1	2.7	1 ярус древостоя 6ОСЗБ 1ЛИП ЕОЛЧ	Осина	65	27	28		0.2	340				
									Береза			27	24								
									Липа			19	16								
									Ель												
2021	5	20	5.2	Эксплуатационные леса	Эксплуатационные леса		ТО	х	х	1 ярус древостоя 5Б2ОЛ Ч2С1Е ОС	Береза	50	15	14	Травя- но- болот- ный	0.6	3	110	0	0	
									Ольха черная (клейкая)			14	14								
									Сосна			19	20								
									Ель			12	10								

Год проведения лесоустройства	Номер квартала	Номер выдела	Площадь выдела, га	Целевое назначение лесов	Категория защитных лесов	ОЗУ	Источник данных	Номер лесопатологического выдела	Площадь лесопатологического выдела, га	Таксационная характеристика								Заложено пробных площадей		
										состав	порода	возраст, лет	средняя высота, м	средний диаметр, см	тип леса	полнота	бонитет	запас, куб. м /га	количество, шт.	Общая площадь, га
1	2	3	4	5	6	7	8	9	10	11	12	13	14	15	16	17	18	19	20	21
											Осина									
							Ф	1	0.6	1 ярус древостоя 5Б2ОЛ Ч2С1Е ОС	Береза	50	15	14		0.1		110		
											Ольха черная (клейкая)		14	14						
											Сосна		19	20						
											Ель		12	10						
											Осина									
2021	5	25	1.8	Эксплуатационные леса	Эксплуатационные леса		ТО	х	х	1 ярус древостоя 3Б3ОС 3ОЛЧ1 Е	Береза	55	25	24	Кипрейный	0.7	1	200	0	0
											Осина		26	28						
											Ольха черная (клейкая)		20	20						
											Ель		16	16						
							Ф	1	0.4	1 ярус древостоя 3Б3ОС 3ОЛЧ1 Е	Береза	55	25	24		0.1		200		
											Осина		26	28						
											Ольха черная (клейкая)		20	20						
											Ель		16	16						
2021	5	18	4.8	Эксплуатационные леса	Эксплуатационные леса		ТО	х	х	1 ярус древостоя 8ОС1Б 1ЛИП ЕС	Осина	55	26	24	Лиственный	0.9	1а	360	0	0
											Береза		26	24						
											Липа		18	14						
											Ель									
											Сосна									
							Ф	1	2.2	1 ярус древостоя 8ОС1Б 1ЛИП ЕС	Осина	55	26	24		0.2		360		
											Береза		26	24						
											Липа		18	14						
											Ель									
											Сосна									
2021	5	2	7.1	Эксплуатационные леса	Эксплуатационные леса		ТО	х	х	1 ярус древостоя 4Б3Е2 ЛИП1 ОССП	Береза	75	26	24	Кипрейный	0.8	1	230	0	0
											Липа		19	18						
											Осина		26	28						
											Ель		20	18						
											Сосна									
											Пихта									
							Ф	1	0.3	1 ярус древостоя	Береза	75	26	24		0.2		230		

Год проведения лесоустройства	Номер квартала	Номер выдела	Площадь выдела, га	Целевое назначение лесов	Категория защитных лесов	ОЗУ	Источник данных	Номер лесопатологического выдела	Площадь лесопатологического выдела, га	Таксационная характеристика								Заложено пробных площадей		
										состав	порода	возраст, лет	средняя высота, м	средний диаметр, см	тип леса	полнота	бонитет	запас, куб. м /га	количество, шт.	Общая площадь, га
1	2	3	4	5	6	7	8	9	10	11	12	13	14	15	16	17	18	19	20	21
										тоя 4Б3Е2 ЛИП1 ОССП	Липа		19	18						
											Осина		26	28						
											Ель		20	18						
											Сосна									
											Пихта									
2021	5	7	6.1	Эксплуатационные леса	Эксплуатационные леса		ТО	х	х	1 ярус древос тоя 4ОС3Л ИП2Е1 Б	Осина	75	29	44	Липно кovo- пойме нный	0.8	1	320	0	0
										Липа		20	16							
										Береза		28	28							
										Ель	85	24	24							
							Ф	1	1.9	1 ярус древос тоя 4ОС3Л ИП2Е1 Б	Осина	75	29	44		0.2		320		
										Липа		20	16							
										Береза		28	28							
										Ель	85	24	24							
2021	5	22	1.9	Эксплуатационные леса	Эксплуатационные леса		ТО	х	х	1 ярус древос тоя 6Б3ОС 1ЕСБ	Береза	50	20	16	Черни чный	0.6	2	150	0	0
										Осина		22	20							
										Ель		14	14							
										Сосна										
							Ф	1	0.9	1 ярус древос тоя 6Б3ОС 1ЕСБ	Береза	50	20	16		0.1		150		
										Осина		22	20							
										Ель		14	14							
										Сосна										
2021	5	23	3.2	Эксплуатационные леса	Эксплуатационные леса		ТО	х	х	1 ярус древос тоя 7ОС2Б 1ЕС	Осина	50	22	24	Майн иково- черни чный	0.8	1	240	0	0
										Береза		21	16							
										Ель		14	14							
										Сосна										
							Ф	1	0.9	1 ярус древос тоя 7ОС2Б 1ЕС	Осина	50	22	24		0.2		240		
										Береза		21	16							
										Ель		14	14							
										Сосна										
2021	5	24	1.8	Эксплуатационные леса	Эксплуатационные леса		ТО	х	х	1 ярус древос тоя 6Б3ОС 1ЕСБ	Береза	50	20	16	Майн иково- черни чный	0.6	2	150	0	0
										Осина		22	20							
										Ель		14	14							

Год проведения лесоустройства	Номер квартала	Номер выдела	Площадь выдела, га	Целевое назначение лесов	Категория защитных лесов	ОЗУ	Источник данных	Номер лесопатологического выдела	Площадь лесопатологического выдела, га	Таксационная характеристика								Заложено пробных площадей		
										состав	порода	возраст, лет	средняя высота, м	средний диаметр, см	тип леса	полнота	бонитет	запас, куб. м /га	количество, шт.	Общая площадь, га
1	2	3	4	5	6	7	8	9	10	11	12	13	14	15	16	17	18	19	20	21
											Сосна									
							Ф	2	0.1	1 ярус древостоя 6БЗОС 1ЕСБ	Береза	65				0.1		150		
											Осина		22	20						
											Ель		14	14						
											Сосна									
											Береза	65								
2021	4	7	12	Эксплуатационные леса	Эксплуатационные леса		ТО	х	х	1 ярус древостоя 9Б1ОС ЛИПС Е	Береза	65	26	24	Майнково-черный	0.9	1	300	0	0
											Осина		25	24						
											Лица									
											Сосна									
											Ель									
							Ф	1	0.6	1 ярус древостоя 9Б1ОС ЛИПС Е	Береза	65	26	24		0.2		300		
											Осина		25	24						
											Лица									
											Сосна									
											Ель									
2021	5	24	1.8	Эксплуатационные леса	Эксплуатационные леса		ТО	х	х	1 ярус древостоя 6БЗОС 1ЕСБ	Береза	50	20	16	Майнково-черный	0.6	2	150	0	0
											Осина		22	20						
											Ель		14	14						
											Сосна									
											Береза	65								
							Ф	1	0.1	1 ярус древостоя 6БЗОС 1ЕСБ	Береза	50	20	16		0.1		150		
											Осина		22	20						
											Ель		14	14						
											Сосна									
											Береза	65								
2021	4	6	5.3	Эксплуатационные леса	Эксплуатационные леса		ТО	х	х	1 ярус древостоя 5ОСЗБ 1С1Е	Осина	60	24	24	Майнково-черный	0.8	1	280	0	0
											Береза		23	20						
											Сосна		24	24						
											Ель		18	16						
							Ф	1	0.6	1 ярус древостоя 5ОСЗБ 1С1Е	Осина	60	24	24		0.2		280		
											Береза		23	20						
											Сосна		24	24						

Год проведения лесосоустройства	Номер квартала	Номер выдела	Площадь выдела, га	Целевое назначение лесов	Категория защитных лесов	ОЗУ	Источник данных	Номер лесопатологического выдела	Площадь лесопатологического выдела, га	Таксационная характеристика								Заложено пробных площадей		
										состав	порода	возраст, лет	средняя высота, м	средний диаметр, см	тип леса	полнота	бонитет	запас, куб. м /га	количество, шт.	Общая площадь, га
1	2	3	4	5	6	7	8	9	10	11	12	13	14	15	16	17	18	19	20	21
											Ель		18	16						
2021	5	14	3.8	Эксплуатационные леса	Эксплуатационные леса		ТО	х	х	1 ярус древостоя 5БЗОС 1ЛИП1СЕ	Береза	60	26	24	Липня ково-пойменный	0.9	1	290	0	0
											Осина		27	36						
											Липа		18	16						
											Сосна		23	24						
							Ф	1	0.3	1 ярус древостоя 5БЗОС 1ЛИП1СЕ	Береза	60	26	24		0.2		290		
											Осина		27	36						
											Липа		18	16						
											Сосна		23	24						
2021	5	18	4.8	Эксплуатационные леса	Эксплуатационные леса		ТО	х	х	1 ярус древостоя 8ОС1Б 1ЛИП1ЕС	Осина	55	26	24	Липня ково-пойменный	0.9	1а	360	0	0
											Береза		26	24						
											Липа		18	14						
											Ель									
							Ф	2	0.2	1 ярус древостоя 8ОС1Б 1ЛИП1ЕС	Осина	55	26	24		0.2		360		
											Береза		26	24						
											Липа		18	14						
											Ель									
										Сосна										

Условные обозначения:

ТО - таксационные описания; Ф - фактическая характеристика лесного насаждения

Исполнитель работ по проведению лесопатологического обследования:

специалист по лесному хозяйству
(Руководитель юридического лица, индивидуальный предприниматель, гражданин, иное уполномоченное лицо)

Киселёв Алексей Валерьевич
(фамилия, имя, отчество последнее при наличии)

АКЦИОНЕРНОЕ ОБЩЕСТВО "НОВОВЯТСКИЙ ЛЕСОПЕРЕРАБАТЫВАЮЩИЙ КОМБИНАТ"
737-29-69
(организация) (телефон)

ДОКУМЕНТ ПОДПИСАН ЭЛЕКТРОННОЙ ПОДПИСЬЮ
Сертификат: 89369164513565640219357643804214230557
Владелец: Киселёв Алексей Валерьевич
Действителен: с 26.08.2025 по 26.08.2026

(подпись)

31.08.2025
(дата)

1	2	3	4	5	6	7	8	Таксационная характеристика лесного насаждения									18	Распределение деревьев по категориям состояния, % от запаса												33	Подлежит рубке, % от запаса		Назначенные мероприятия			
								9	10	11	12	13	14	15	16	17		19	20	21	22	23	24	25	26	27	28	29	30		31	32	34	35	36	
Номер квартала	Номер выдела	Площадь выдела, га	Целевое назначение лесов	Категория защитных лесов	ОЗУ	Номер лесопатологического выдела	Площадь лесопатологического выдела, га	состав	порода	возраст	средняя высота, м	средний диаметр, см	тип леса	полнота	бонитет	запас, куб.м./га	Число деревьев на временной пробной площади, шт.	без признаков ослабления		ослабленные		сильно ослабленные		усыхающие		свежий сухостой	свежий ветровал	свежий бурелом	старый сухостой	старый ветровал	старый бурелом	Причина ослабления, повреждения	Подлежит рубке, % от запаса		вид	площадь, га
1	2	3	4	5	6	7	8	9	10	11	12	13	14	15	16	17	18	19	20	21	22	23	24	25	26	27	28	29	30	31	32	33	34	35	36	
									Ольха черная (клеяк ая)		14	14						5		15									25	55	повлекшие слом стволов деревьев	80	Сплошная санитарная рубка	0.6		
									Сосна		19	20						5		15									25	55	повлекшие слом стволов деревьев	80	Сплошная санитарная рубка	0.6		
									Ель		12	10						5		15									25	55	повлекшие слом стволов деревьев	80	Сплошная санитарная рубка	0.6		
									Осина									5		15									25	55	повлекшие слом стволов деревьев	80	Сплошная	0.6		

1	2	3	4	5	6	7	8	Таксационная характеристика лесного насаждения									18	Распределение деревьев по категориям состояния, % от запаса												33	Подлежит рубке, % от запаса		Назначенные мероприятия		
								9	10	11	12	13	14	15	16	17		без признаков ослабления		ослабленные		сильно ослабленные		усыхающие		27	28	29	30		31	32	34	35	36
																		Н	Р	Н	Р	Н	Р	Н	Р										
									Пихта									5		15									40	40	Воздействие шквалистых и ураганных ветров прошлых лет, повлекшие слом стволов деревьев	80	Сплошная санитарная рубка	0.3	
5	7	6.1	Эксплуатационные леса	Эксплуатационные леса		1	1.9	1 ярус древо стоя 40С3 ЛИП 2Б1Б	Осина	75	29	44	Лиственный	0.2	1	320		5		15									40	40	Воздействие шквалистых и ураганных ветров прошлых лет, повлекшие слом стволов деревьев	80	Сплошная санитарная рубка	1.9	
									Лиственница		20	16						5		15								40	40	Воздействие шквалистых и ураганных ветров прошлых лет, повлекшие слом стволов деревьев	80	Сплошная санитарная рубка	1.9		
									Береза		28	28						5		15								40	40	Воздействие шквалистых и ураганных ветров прошлых лет,	80	Сплошная санитарная рубка	1.9		

1	2	3	4	5	6	7	8	Таксационная характеристика лесного насаждения									18	Распределение деревьев по категориям состояния, % от запаса												33	Подлежит рубке, % от запаса		Назначенные мероприятия			
								9	10	11	12	13	14	15	16	17		19	20	21	22	23	24	25	26	27	28	29	30		31	32	34	35	36	
Номер квартала	Номер выдела	Площадь выдела, га	Целевое назначение лесов	Категория защитных лесов	ОЗУ	Номер лесопатологического выдела	Площадь лесопатологического выдела, га	состав	порода	возраст	средняя высота, м	средний диаметр, см	тип леса	полнота	бонитет	запас, куб.м./га	Число деревьев на временной пробной площади, шт.	без признаков ослабления		ослабленные		сильно ослабленные		усыхающие		свежий сухой	свежий ветровал	свежий бурелом	старый сухой	старый ветровал	старый бурелом	Причина ослабления, повреждения	Подлежит рубке, % от запаса		вид	площадь, га
									Ель									5		15													ураганн ых ветров прошлы х лет, повлекш ие слом стволов деревьев	80	Сплош ная санита рная рубка	0.2
									Сосна									5		15													Воздейст вия шквалис тых и ураганн ых ветров прошлы х лет, повлекш ие слом стволов деревьев	80	Сплош ная санита рная рубка	0.2

Условные обозначения:

Н - деревья не подлежат рубке; Р - деревья подлежат рубке.

Исполнитель работ по проведению лесопатологического обследования:

специалист по лесному
хозяйству
(Руководитель юридического лица,
индивидуальный предприниматель,
гражданин, иное уполномоченное лицо)

Киселёв Алексей Валерьевич
(фамилия, имя, отчество
(последнее при наличии))

АКЦИОНЕРНОЕ ОБЩЕСТВО
"НОВОЯТСКИЙ
ЛЕСОПЕРЕРАБАТЫВАЮЩИЙ КОМБИНАТ"
(организация)

912 737-29-69
(телефон)

ДОКУМЕНТ ПОДПИСАН ЭЛЕКТРОННОЙ ПОДПИСЬЮ	
Сертификат:	89369164513565640219357643804214230557
Владелец:	Киселёв Алексей Валерьевич
Действителен:	с 26.08.2025 по 26.08.2026

(подпись)

31.08.2025
(дата)

1	2	3	4	5	6	Доля усыхающих и погибших деревьев, %						Степень повреждения полога, %		16	17	Назначенные мероприятия				
						7	8	9	10	11	12	13	14			15	18	19	20	
Номер квартала	Номер выдела	Номер лесопатологического выдела	Площадь лесопатологического выдела, га	Перечень таксационных выделов, входящих в лесопатологический выдел	Повреждаемая порода	усыхающие	свежий сухой	старый сухой	свежий ветровал	свежий бурелом	старый ветровал	старый бурелом	дефолиация	дехромация	Тип распределения поврежденных (погибших) деревьев (равномерное, групповое, куртинное, сплошное усыхание (повреждение))	Причины ослабления, повреждения	ВИД	Площадь, га	Сроки проведения	

Исполнитель работ по проведению лесопатологического обследования:

специалист по лесному
хозяйству
(Руководитель юридического лица,
индивидуальный предприниматель,
гражданин, иное уполномоченное лицо)

Киселёв Алексей Валерьевич
(фамилия, имя, отчество
последнее при наличии)

АКЦИОНЕРНОЕ ОБЩЕСТВО
"НОВОЯТСКИЙ
ЛЕСОПЕРЕРАБАТЫВАЮЩИЙ КОМБИНАТ"
912 737-29-69
(организация) (телефон)

**ДОКУМЕНТ ПОДПИСАН
ЭЛЕКТРОННОЙ ПОДПИСЬЮ**
Сертификат: 89369164513565640219357643804214230557
Владелец: Киселёв Алексей Валерьевич
Действителен: с 26.08.2025 по 26.08.2026

(подпись)

31.08.2025
(дата)

Результаты проведения лесопатологического обследования лесных насаждений с использованием данных дистанционного зондирования Земли (авиационных и космических снимков)

Субъект Российской Федерации
Участковое лесничество

Кировская область
Лобанское

Лесничество
Урочище (дача)

Немское

Абрис участка леса

М 1:10000

N квартала	N выдела	N лесопатологического выдела	Размеры ленты (круговой площадки) перече́та				Координаты начала, конца и поворотных точек лент перече́та/центров круговых площадок перече́та
			N ленты (площадки)	длина, м	ширина, м	радиус, м	

Пространственное размещение лесопатологических выделов (включается в Акт при выделении лесопатологических выделов, для указания пространственного расположения поврежденных и погибших насаждений)

Номера точек	Координаты		Длина, м
1-2	57.37245984549067	50.76156804697674	
2-3	57.372547528898295	50.76139376474217	
3-4	57.372833537696096	50.76135396409853	
4-5	57.372900391201114	50.76203430718176	
5-6	57.37286521211901	50.76291666252141	
6-7	57.371938580354986	50.7633482786778	
7-8	57.37197821315414	50.762911061810264	
8-9	57.37148258205293	50.76276527864136	
9-10	57.371256604244195	50.76417531989944	
10-11	57.37089956344367	50.765325139776785	
11-12	57.37059481963096	50.76512286709319	
12-13	57.37029852677422	50.764927795194055	
13-14	57.3697344036661	50.76473309634585	
14-15	57.36964127194786	50.76352928908137	
15-16	57.36997209215135	50.76376793029704	
16-17	57.37043416355868	50.763868111102816	
17-18	57.3710810892617	50.76372540679169	

Номера точек	Координаты		Длина, м
18-19	57.3713429816786	50.763225323174005	
19-20	57.37134300512627	50.762982385228646	
20-21	57.37125060303837	50.76283944930015	
21-22	57.37116591534793	50.76256790033869	
22-23	57.37125835176471	50.76236786538527	
23-24	57.37155869824889	50.76242513275028	
24-25	57.37214398716966	50.762553949334794	
25-26	57.37242893825053	50.76253975822209	
26-27	57.372660004736474	50.762282619371994	
27-1	57.37264464542894	50.76186820519834	

Исполнитель работ по проведению лесопатологического обследования:

специалист по лесному хозяйству
(Руководитель юридического лица, индивидуальный предприниматель, гражданин, иное уполномоченное лицо)

Киселёв Алексей Валерьевич
(фамилия, имя, отчество (последнее при наличии))

**АКЦИОНЕРНОЕ ОБЩЕСТВО
"НОВОВЯТСКИЙ
ЛЕСОПЕРЕРАБАТЫВАЮЩИЙ КОМБИНАТ"**
912 737-29-69
(организация) (телефон)

**ДОКУМЕНТ ПОДПИСАН
ЭЛЕКТРОННОЙ ПОДПИСЬЮ**

Сертификат: 89369164513565640219357643804214230557
 Владелец: Киселёв Алексей Валерьевич
 Действителен: с 26.08.2025 по 26.08.2026
 (подпись)

31.08.2025
(дата)

Приложение 3
к акту лесопатологического
обследования, утвержденному
Приказом Минприроды России
от 09.11.2020 N 910

Абрис участка леса

М 1:10000

N квартала	N выдела	N лесопатологического выдела	Размеры ленты (круговой площадки) перече́та				Координаты начала, конца и поворотных точек лент перече́та/центров круговых площадок перече́та
			N ленты (площадки)	длина, м	ширина, м	радиус, м	

Пространственное размещение лесопатологических выделов (включается в Акт при выделении лесопатологических выделов, для указания пространственного расположения поврежденных и погибших насаждений)

Номера точек	Координаты		Длина, м
1-2	57.37194631720173	50.76237372119727	
2-3	57.37245984549067	50.76156804697674	
3-4	57.37264464542894	50.76186820519834	
4-5	57.372660004736474	50.762282619371994	
5-6	57.37242893825053	50.76253975822209	
6-7	57.37214398716966	50.762553949334794	
7-8	57.37155869824889	50.76242513275028	
8-9	57.37125835176471	50.76236786538527	
9-10	57.37116591534793	50.76256790033869	
10-11	57.37125060303837	50.76283944930015	
11-12	57.37134300512627	50.762982385228646	
12-13	57.3713429816786	50.763225323174005	
13-14	57.3710810892617	50.76372540679169	
14-15	57.37043416355868	50.763868111102816	
15-16	57.36997209215135	50.76376793029704	
16-17	57.36964127194786	50.76352928908137	
17-18	57.36937914779468	50.76313893004378	
18-19	57.36948279179192	50.76300365523666	
19-20	57.36959025717909	50.76203174701691	
20-21	57.369837016812966	50.76225534118172	
21-22	57.369873792613326	50.76300104540935	
22-23	57.370464818911884	50.762911563273704	
23-24	57.37077092722657	50.76254857572807	
24-25	57.370281734525555	50.762455499335246	
25-26	57.37020958916395	50.76221070277016	
26-27	57.37043505864939	50.76161860402889	
27-28	57.371264986623	50.7612140527707	
28-29	57.37141637664126	50.762103270516114	
29-30	57.37160150433595	50.76105182973043	
30-31	57.37189999611002	50.76091192841324	

Номера точек	Координаты		Длина, м
31-32	57.37196056348695	50.76123724498651	
32-1	57.37181842955582	50.761852436747404	

Исполнитель работ по проведению лесопатологического обследования:

специалист по лесному
хозяйству
(Руководитель юридического лица,
индивидуальный предприниматель,
гражданин, иное уполномоченное лицо)

Киселёв Алексей Валерьевич
(фамилия, имя, отчество
(последнее при наличии))

АКЦИОНЕРНОЕ ОБЩЕСТВО
"НОВОВЯТСКИЙ
ЛЕСОПЕРЕРАБАТЫВАЮЩИЙ КОМБИНАТ"
912 737-29-69
(организация) (телефон)

**ДОКУМЕНТ ПОДПИСАН
ЭЛЕКТРОННОЙ ПОДПИСЬЮ**
Сертификат: 89369164513565640219357643804214230557
Владелец: Киселёв Алексей Валерьевич
Действителен: с 26.08.2025 по 26.08.2026
(подпись)

31.08.2025
(дата)

Приложение 3
к акту лесопатологического
обследования, утвержденному
Приказом Минприроды России
от 09.11.2020 N 910

Абрис участка леса

М 1:10000

N квартала	N выдела	N лесопатологического выдела	Размеры ленты (круговой площадки) перече́та				Координаты начала, конца и поворотных точек лент перече́та/центров круговых площадок перече́та
			N ленты (площадки)	длина, м	ширина, м	радиус, м	

Пространственное размещение лесопатологических выделов (включается в Акт при выделении лесопатологических выделов, для указания пространственного расположения поврежденных и погибших насаждений)

Номера точек	Координаты		Длина, м
1-2	57.37059481963096	50.76512286709319	
2-3	57.37006569362932	50.765928534425974	
3-4	57.36973868934624	50.76595738498613	
4-5	57.3694217419271	50.7656080075377	
5-6	57.36955073567741	50.76504948203601	
6-7	57.3697344036661	50.76473309634585	

Номера точек	Координаты		Длина, м
7-1	57.37029852677422	50.764927795194055	

Исполнитель работ по проведению лесопатологического обследования:

специалист по лесному
хозяйству
(Руководитель юридического лица,
индивидуальный предприниматель,
гражданин, иное уполномоченное лицо)

Киселёв Алексей Валерьевич
(фамилия, имя, отчество
(последнее при наличии))

АКЦИОНЕРНОЕ ОБЩЕСТВО
"НОВОЯТСКИЙ
ЛЕСОПЕРЕРАБАТЫВАЮЩИЙ КОМБИНАТ"
912 737-29-69
(организация) (телефон)

**ДОКУМЕНТ ПОДПИСАН
ЭЛЕКТРОННОЙ ПОДПИСЬЮ**

Сертификат: 89369164513565640219357643804214230557
Владелец: Киселёв Алексей Валерьевич
Действителен: с 26.08.2025 по 26.08.2026
(подпись)

31.08.2025
(дата)

Приложение 3
к акту лесопатологического
обследования, утвержденному
Приказом Минприроды России
от 09.11.2020 N 910

Абрис участка леса

М 1:10000

N квартала	N выдела	N лесопатологического выдела	Размеры ленты (круговой площадки) перече́та				Координаты начала, конца и поворотных точек лент перече́та/центров круговых площадок перече́та
			N ленты (площадки)	длина, м	ширина, м	радиус, м	

Пространственное размещение лесопатологических выделов (включается в Акт при выделении лесопатологических выделов, для указания пространственного расположения поврежденных и погибших насаждений)

Номера точек	Координаты		Длина, м
1-2	57.36964127194786	50.76352928908137	
2-3	57.3697344036661	50.76473309634585	
3-4	57.36955073567741	50.76504948203601	
4-5	57.3694217419271	50.7656080075377	
5-6	57.369260806479105	50.7651956638149	
6-7	57.36960596853025	50.764228264317545	
7-8	57.36956306677388	50.763680903763614	
8-9	57.36909800356909	50.76402983189962	

Номера точек	Координаты		Длина, м
9-10	57.36903606257595	50.76370358505363	
10-1	57.36937914779468	50.76313893004378	

Исполнитель работ по проведению лесопатологического обследования:

специалист по лесному хозяйству
(Руководитель юридического лица, индивидуальный предприниматель, гражданин, иное уполномоченное лицо)

Киселёв Алексей Валерьевич
(фамилия, имя, отчество (последнее при наличии))

АКЦИОНЕРНОЕ ОБЩЕСТВО "НОВОВЯТСКИЙ ЛЕСОПЕРЕРАБАТЫВАЮЩИЙ КОМБИНАТ"
(организация)

№ 12 737-29-69
(телефон)

**ДОКУМЕНТ ПОДПИСАН
ЭЛЕКТРОННОЙ ПОДПИСЬЮ**

Сертификат: 89369164513565640219357643804214230557
Владелец: Киселёв Алексей Валерьевич
Действителен: с 26.08.2025 по 26.08.2026

(подпись)

31.08.2025
(дата)

Приложение 3
к акту лесопатологического
обследования, утвержденному
Приказом Минприроды России
от 09.11.2020 N 910

Абрис участка леса

М 1:10000

N квартала	N выдела	N лесопатологического выдела	Размеры ленты (круговой площадки) перечета					Координаты начала, конца и поворотных точек лент перечета/центров круговых площадок перечета
			N ленты (площадки)	длина, м	ширина, м	радиус, м	площадь, га	

Пространственное размещение лесопатологических выделов (включается в Акт при выделении лесопатологических выделов, для указания пространственного расположения поврежденных и погибших насаждений)

Номера точек	Координаты		Длина, м
1-2	57.3702214290385	50.76116164241408	
2-3	57.37011184277499	50.76085670151206	
3-4	57.36985282069758	50.76035770744136	
4-5	57.36992091243601	50.7601095073678	
5-6	57.37030892255811	50.76002564395273	
6-7	57.370875628082196	50.759572907073185	
7-8	57.371948324554495	50.75861531794398	

Номера точек	Координаты		Длина, м
8-9	57.37187518537887	50.75896237201581	
9-10	57.371790505084334	50.75921186909118	
10-11	57.37178054269674	50.75946136616885	
11-12	57.37191005373545	50.7597940288749	
12-13	57.371974809254795	50.76016365417528	
13-14	57.37207733943872	50.76069635495656	
14-15	57.37203748988835	50.76081648317259	
15-1	57.37078390721803	50.76142700122412	

Исполнитель работ по проведению лесопатологического обследования:

специалист по лесному
хозяйству
(Руководитель юридического лица,
индивидуальный предприниматель,
гражданин, иное уполномоченное лицо)

Киселёв Алексей Валерьевич
(фамилия, имя, отчество
(последнее при наличии))

АКЦИОНЕРНОЕ ОБЩЕСТВО
"НОВОВЯТСКИЙ
ЛЕСОПЕРЕРАБАТЫВАЮЩИЙ КОМБИНАТ"
912 737-29-69
(организация) (телефон)

**ДОКУМЕНТ ПОДПИСАН
ЭЛЕКТРОННОЙ ПОДПИСЬЮ**
Сертификат: 89369164513565640219357643804214230557
Владелец: Киселёв Алексей Валерьевич
Действителен: с 26.08.2025 по 26.08.2026
(подпись)

31.08.2025
(дата)

Приложение 3
к акту лесопатологического
обследования, утвержденному
Приказом Минприроды России
от 09.11.2020 N 910

Абрис участка леса

М 1:10000

N квартала	N выдела	N лесопатологического выдела	Размеры ленты (круговой площадки) перече́та				Координаты начала, конца и поворотных точек лент перече́та/центров круговых площадок перече́та
			N ленты (площадки)	длина, м	ширина, м	радиус, м	

Пространственное размещение лесопатологических выделов (включается в Акт при выделении лесопатологических выделов, для указания пространственного расположения поврежденных и погибших насаждений)

Номера точек	Координаты		Длина, м
1-2	57.37649727449972	50.76426017255075	

Номера точек	Координаты		Длина, м
2-3	57.37650015648035	50.7638966191497	
3-4	57.37655607967481	50.76361331195338	
4-5	57.376902052813264	50.763759563129014	
5-6	57.37686490816388	50.764580715046584	
6-7	57.376728821755215	50.76510275089387	
7-8	57.37658082929874	50.765198066975145	
8-1	57.37664094848767	50.76434553119223	

Исполнитель работ по проведению лесопатологического обследования:

специалист по лесному
хозяйству
(Руководитель юридического лица,
индивидуальный предприниматель,
гражданин, иное уполномоченное лицо)

Киселёв Алексей Валерьевич
(фамилия, имя, отчество
(последнее при наличии))

АКЦИОНЕРНОЕ ОБЩЕСТВО
"НОВОВЯТСКИЙ
ЛЕСОПЕРЕРАБАТЫВАЮЩИЙ КОМБИНАТ"
1912 737-29-69
(организация) (телефон)

ДОКУМЕНТ ПОДПИСАН ЭЛЕКТРОННОЙ ПОДПИСЬЮ	
Сертификат:	89369164513565640219357643804214230557
Владелец:	Киселёв Алексей Валерьевич
Действителен:	с 26.08.2025 по 26.08.2026

31.08.2025
(дата)

Приложение 3
к акту лесопатологического
обследования, утвержденному
Приказом Минприроды России
от 09.11.2020 N 910

Абрис участка леса

М 1:10000

N квартала	N выдела	N лесопатологического выдела	Размеры ленты (круговой площадки) перече́та				Координаты начала, конца и поворотных точек лент перече́та/центров круговых площадок перече́та
			N ленты (площадки)	длина, м	ширина, м	радиус, м	

Пространственное размещение лесопатологических выделов (включается в Акт при выделении лесопатологических выделов, для указания пространственного расположения поврежденных и погибших насаждений)

Номера точек	Координаты		Длина, м
1-2	57.37568738785583	50.76205132522437	
2-3	57.37606807302552	50.762315601292116	

Номера точек	Координаты		Длина, м
3-4	57.37596824687191	50.762741709092836	
4-5	57.37626012965546	50.7633460576653	
5-6	57.3764971647316	50.763162169028895	
6-7	57.37655607967481	50.76361331195338	
7-8	57.37650015648035	50.7638966191497	
8-9	57.37649727449972	50.76426017255075	
9-10	57.37632498032644	50.76416329848713	
10-11	57.37611295407048	50.764313208008346	
11-12	57.37596881373601	50.76515234189832	
12-13	57.37554979253036	50.765285148194025	
13-14	57.37493846961031	50.764206870577524	
14-15	57.37525339098227	50.76341276985435	
15-1	57.37543005947532	50.7626831384124	

Исполнитель работ по проведению лесопатологического обследования:

специалист по лесному хозяйству	АКЦИОНЕРНОЕ ОБЩЕСТВО "НОВОВЯТСКИЙ ЛЕСОПЕРЕРАБАТЫВАЮЩИЙ КОМБИНАТ" 912 737-29-69	ДОКУМЕНТ ПОДПИСАН ЭЛЕКТРОННОЙ ПОДПИСЬЮ	Сертификат: 89369164513565640219357643804214230557	31.08.2025
(Руководитель юридического лица, индивидуальный предприниматель, гражданин, иное уполномоченное лицо)	Киселёв Алексей Валерьевич (фамилия, имя, отчество (последнее при наличии))		Владелец: Киселёв Алексей Валерьевич (подпись)	(дата)
			Действителен: с 26.08.2025 по 26.08.2026	

Приложение 3
к акту лесопатологического
обследования, утвержденному
Приказом Минприроды России
от 09.11.2020 N 910

Абрис участка леса

М 1:10000

N квартала	N выдела	N лесопатологического выдела	Размеры ленты (круговой площадки) перече́та					Координаты начала, конца и поворотных точек лент перече́та/центров круговых площадок перече́та
			N ленты (площадки)	длина, м	ширина, м	радиус, м	площадь, га	

Пространственное размещение лесопатологических выделов (включается в Акт при выделении лесопатологических выделов, для указания пространственного расположения поврежденных и погибших насаждений)

Номера точек	Координаты		Длина, м
1-2	57.368807161085826	50.75844636673087	
2-3	57.36919093898883	50.756355570724686	
3-4	57.36936649749365	50.75639811977291	
4-5	57.36947818140714	50.75678916254484	
5-6	57.36958933201251	50.75717100681314	
6-7	57.369605798768866	50.7575910355492	
7-8	57.36963461559248	50.75789651101632	
8-9	57.369585215323426	50.758591467610266	
9-10	57.36953993174346	50.75890457991146	
10-11	57.36929704708727	50.75878238976649	
11-1	57.36905004574201	50.75849218804217	

Исполнитель работ по проведению лесопатологического обследования:

специалист по лесному хозяйству
(Руководитель юридического лица, индивидуальный предприниматель, гражданин, иное уполномоченное лицо)

Киселёв Алексей Валерьевич
(фамилия, имя, отчество последнее при наличии)

АКЦИОНЕРНОЕ ОБЩЕСТВО
"НОВОВЯТСКИЙ
ЛЕСОПЕРЕРАБАТЫВАЮЩИЙ КОМБИНАТ"
912 737-29-69
(организация) (телефон)

ДОКУМЕНТ ПОДПИСАН ЭЛЕКТРОННОЙ ПОДПИСЬЮ	
Сертификат:	89369164513565640219357643804214230557
Владелец:	Киселёв Алексей Валерьевич
Действителен:	с 26.08.2025 по 26.08.2026

(подпись)

31.08.2025
(дата)

Приложение 3
к акту лесопатологического
обследования, утвержденному
Приказом Минприроды России
от 09.11.2020 N 910

Абрис участка леса

М 1:10000

N квартала	N выдела	N лесопатологического выдела	Размеры ленты (круговой площадки) перече́та					Координаты начала, конца и поворотных точек лент пере́чета/центров круговых площадок пере́чета
			N ленты (площадки)	длина, м	ширина, м	радиус, м	площадь, га	

Пространственное размещение лесопатологических выделов (включается в Акт при выделении лесопатологических выделов, для указания пространственного расположения поврежденных и погибших насаждений)

Номера точек	Координаты		Длина, м
1-2	57.36860956000961	50.76059996855355	
2-3	57.36861898968329	50.75947976013411	
3-4	57.368807161085826	50.75844636673087	
4-5	57.36905004574201	50.75849218804217	
5-6	57.36929704708727	50.75878238976649	
6-7	57.36953993174346	50.75890457991146	
7-8	57.369399291209376	50.75956549122129	
8-9	57.36929293039819	50.75992028572809	
9-10	57.36914472959103	50.759996654572454	
10-11	57.36907603190969	50.76035845364438	
11-12	57.36900294050313	50.76055194050975	
12-1	57.36888898460322	50.76062239947142	

Исполнитель работ по проведению лесопатологического обследования:

специалист по лесному хозяйству
(Руководитель юридического лица, индивидуальный предприниматель, гражданин, иное уполномоченное лицо)

АКЦИОНЕРНОЕ ОБЩЕСТВО
"НОВОВЯТСКИЙ
ЛЕСОПЕРЕРАБАТЫВАЮЩИЙ КОМБИНАТ"
Киселёв Алексей Валерьевич
(фамилия, имя, отчество (последнее при наличии))
912 737-29-69
(организация) (телефон)

ДОКУМЕНТ ПОДПИСАН ЭЛЕКТРОННОЙ ПОДПИСЬЮ	
Сертификат:	89369164513565640219357643804214230557
Владелец:	Киселёв Алексей Валерьевич
Действителен:	с 26.08.2025 по 26.08.2026

31.08.2025
(дата)

Приложение 3
к акту лесопатологического
обследования, утвержденному
Приказом Минприроды России
от 09.11.2020 N 910

Абрис участка леса

М 1:10000

N квартала	N выдела	N лесопатологического выдела	Размеры ленты (круговой площадки) перече́та				Координаты начала, конца и поворотных точек лент перече́та/центров круговых площадок перече́та
			N ленты (площадки)	длина, м	ширина, м	радиус, м	

Пространственное размещение лесопатологических выделов (включается в Акт при выделении лесопатологических выделов, для указания пространственного расположения поврежденных и погибших насаждений)

Номера точек	Координаты		Длина, м
1-2	57.36860956000961	50.76059996855355	
2-3	57.368895094803975	50.760624633913785	
3-4	57.36900144198625	50.760561240246396	
4-5	57.36907624439341	50.760363468277916	
5-6	57.36914472959103	50.759996654572454	
6-7	57.36929293039819	50.75992028572809	
7-8	57.36883829392723	50.76131886135035	
8-1	57.36861482072068	50.760892226720266	

Исполнитель работ по проведению лесопатологического обследования:

специалист по лесному хозяйству
 (Руководитель юридического лица, индивидуальный предприниматель, гражданин, иное уполномоченное лицо)

Киселёв Алексей Валерьевич
 (фамилия, имя, отчество (последнее при наличии))

АКЦИОНЕРНОЕ ОБЩЕСТВО "НОВОВЯТСКИЙ ЛЕСОПЕРЕРАБАТЫВАЮЩИЙ КОМБИНАТ"
 (организация)

912 737-29-69
 (телефон)

**ДОКУМЕНТ ПОДПИСАН
ЭЛЕКТРОННОЙ ПОДПИСЬЮ**

Сертификат: 89369164513565640219357643804214230557
 Владелец: Киселёв Алексей Валерьевич
 Действителен: с 26.08.2025 по 26.08.2026

31.08.2025
(дата)

Приложение 3
 к акту лесопатологического
 обследования, утвержденному
 Приказом Минприроды России
 от 09.11.2020 N 910

Абрис участка леса

М 1:10000

N квартала	N выдела	N лесопатологического выдела	Размеры ленты (круговой площадки) перече́та					Координаты начала, конца и поворотных точек лент перече́та/центров круговых площадок перече́та
			N ленты (площадки)	длина, м	ширина, м	радиус, м	площадь, га	

Пространственное размещение лесопатологических выделов (включается в Акт при выделении лесопатологических выделов, для указания пространственного расположения поврежденных и погибших насаждений)

Номера точек	Координаты		Длина, м
1-2	57.38259642756514	50.74911759096288	
2-3	57.38256942428636	50.74959243235101	
3-4	57.38201593419272	50.750270296166924	
4-5	57.38184239753696	50.7491895104154	
5-6	57.381644547354206	50.74879867725067	
6-7	57.38164871771689	50.748799000940025	
7-8	57.382000606270914	50.748377407494125	
8-9	57.38213622998444	50.7483638077279	
9-1	57.382192646342965	50.74859505452643	

Исполнитель работ по проведению лесопатологического обследования:

специалист по лесному хозяйству
(Руководитель юридического лица, индивидуальный предприниматель, гражданин, иное уполномоченное лицо)

Киселёв Алексей Валерьевич
(фамилия, имя, отчество (последнее при наличии))

**АКЦИОНЕРНОЕ ОБЩЕСТВО
"НОВОВЯТСКИЙ
ЛЕСОПЕРЕРАБАТЫВАЮЩИЙ КОМБИНАТ"**
912 737-29-69
(организация) (телефон)

ДОКУМЕНТ ПОДПИСАН ЭЛЕКТРОННОЙ ПОДПИСЬЮ	
Сертификат:	89369164513565640219357643804214230557
Владелец:	Киселёв Алексей Валерьевич
Действителен:	с 26.08.2025 по 26.08.2026

31.08.2025
(дата)

Приложение 3
к акту лесопатологического
обследования, утвержденному
Приказом Минприроды России
от 09.11.2020 N 910

Абрис участка леса

M 1:10000

Номера точек	Координаты		Длина, м
1-2	57.38213622998444	50.7483638077279	
2-3	57.382000606270914	50.748377407494125	
3-4	57.381644349469916	50.7487986101054	
4-5	57.38136698704571	50.747800877434926	
5-6	57.3814932317548	50.746761608249756	
6-7	57.3817221774434	50.74681161705304	
7-8	57.381689306486926	50.74707739619577	
8-1	57.382059913443534	50.747970904578544	

Исполнитель работ по проведению лесопатологического обследования:

специалист по лесному
хозяйству
(Руководитель юридического лица,
индивидуальный предприниматель,
гражданин, иное уполномоченное лицо)

Киселёв Алексей Валерьевич
(фамилия, имя, отчество
(последнее при наличии))

АКЦИОНЕРНОЕ ОБЩЕСТВО
"НОВОВЯТСКИЙ
ЛЕСОПЕРЕРАБАТЫВАЮЩИЙ КОМБИНАТ"
№12 737-29-69
(организация) (телефон)

**ДОКУМЕНТ ПОДПИСАН
ЭЛЕКТРОННОЙ ПОДПИСЬЮ**
Сертификат: 89369164513565640219357643804214230557
Владелец: Киселёв Алексей Валерьевич
Действителен: с 26.08.2025 по 26.08.2026
(подпись)

31.08.2025
(дата)

Приложение 3
к акту лесопатологического
обследования, утвержденному
Приказом Минприроды России
от 09.11.2020 N 910

Абрис участка леса

М 1:10000

N квартала	N выдела	N лесопатологического выдела	Размеры ленты (круговой площадки) перечега					Координаты начала, конца и поворотных точек лент перечега/центров круговых площадок перечега
			N ленты (площадки)	длина, м	ширина, м	радиус, м	площадь, га	

Пространственное размещение лесопатологических выделов (включается в Акт при выделении лесопатологических выделов, для указания пространственного расположения поврежденных и погибших насаждений)

Номера точек	Координаты		Длина, м
1-2	57.371948324554495	50.75861531794398	

Номера точек	Координаты		Длина, м
2-3	57.372219343848606	50.760220361833625	
3-4	57.37207733943872	50.76069635495656	
4-5	57.371974809254795	50.76016365417528	
5-6	57.37191005373545	50.7597940288749	
6-7	57.37178054269674	50.75946136616885	
7-8	57.371790505084334	50.75921186909118	
8-1	57.37187518537887	50.75896237201581	

Исполнитель работ по проведению лесопатологического обследования:

специалист по лесному
хозяйству
(Руководитель юридического лица,
индивидуальный предприниматель,
гражданин, иное уполномоченное лицо)

Киселёв Алексей Валерьевич
(фамилия, имя, отчество
(последнее при наличии))

АКЦИОНЕРНОЕ ОБЩЕСТВО
"НОВОВЯТСКИЙ
ЛЕСОПЕРЕРАБАТЫВАЮЩИЙ КОМБИНАТ"
912 737-29-69
(организация) (телефон)

ДОКУМЕНТ ПОДПИСАН ЭЛЕКТРОННОЙ ПОДПИСЬЮ	
Сертификат:	89369164513565640219357643804214230557
Владелец:	Киселёв Алексей Валерьевич
Действителен:	с 26.08.2025 по 26.08.2026

31.08.2025
(дата)

Приложение 3
к акту лесопатологического
обследования, утвержденному
Приказом Минприроды России
от 09.11.2020 N 910

Абрис участка леса

М 1:10000

N квартала	N выдела	N лесопатологического выдела	Размеры ленты (круговой площадки) перече́та				Координаты начала, конца и поворотных точек лент перече́та/центров круговых площадок перече́та
			N ленты (площадки)	длина, м	ширина, м	радиус, м	

Пространственное размещение лесопатологических выделов (включается в Акт при выделении лесопатологических выделов, для указания пространственного расположения поврежденных и погибших насаждений)

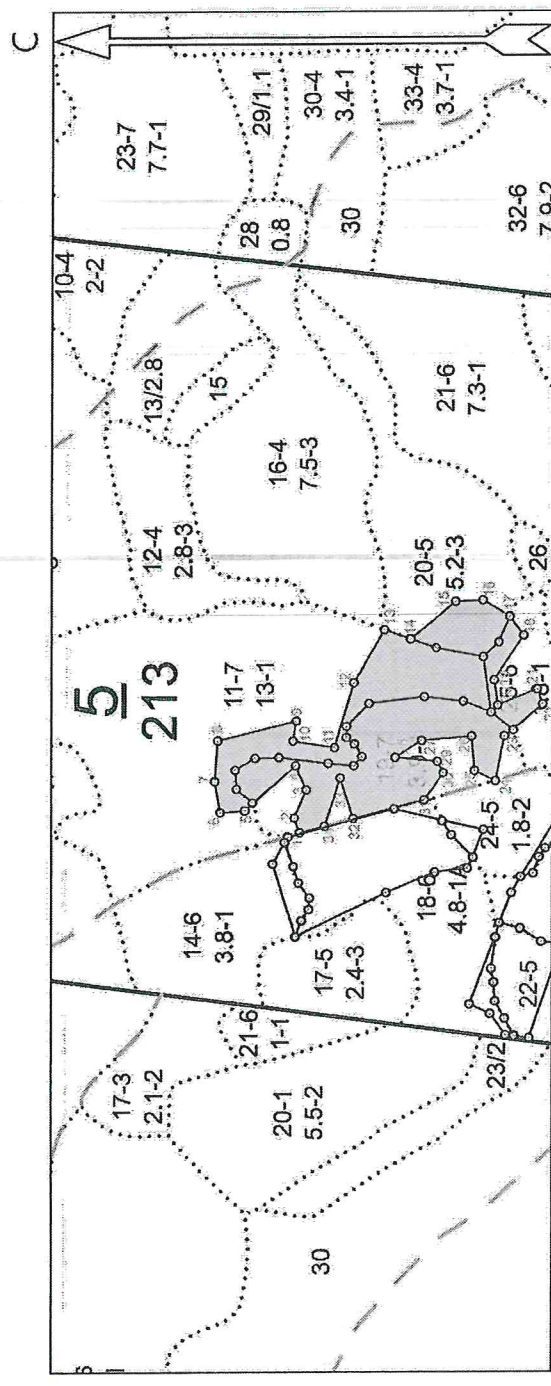
Номера точек	Координаты		Длина, м
1-2	57.369585215323426	50.758591467610266	
2-3	57.36963461559248	50.75789651101632	



Абрис участка леса

Немское лесничество, Лобанское уч. лесничество, кв. 5, выд. 19, л/п 1 - 2,7 га, выд 11, л/п 1 - 2,1 га, выд. 25 л/п 1 - 0,4 га, выд. 20 л/п 1 - 0,6 га. Общая площадь 5,8 га.

М 1 : 10000



Условные обозначения	
Эксплуатационный участок	

(включается в Акт при выделении лесопатологических выделов, для указания пространственного расположения поврежденных и погибших насаждений)

Номера точек	Координаты		Длина, м
	Широта	Долгота	
1 - 2	57.37190	50.76092	21
2 - 3	57.37196	50.76124	40
3 - 4	57.37182	50.76186	34
4 - 5	57.37195	50.76238	89
5 - 6	57.37255	50.76140	32
6 - 7	57.37283	50.76136	42
7 - 8	57.37290	50.76204	53
8 - 9	57.37286	50.76292	106
9 - 10	57.37194	50.76335	27
10 - 11	57.37198	50.76291	56
11 - 12	57.37148	50.76277	88
12 - 13	57.37126	50.76418	80
13 - 14	57.37090	50.76533	36
14 - 15	57.37059	50.76513	76
15 - 16	57.37007	50.76593	36
16 - 17	57.36974	50.76596	41
17 - 18	57.36942	50.76561	30
18 - 19	57.36926	50.76520	70
19 - 20	57.36961	50.76423	33
20 - 21	57.36956	50.76368	56
21 - 22	57.36910	50.76403	21
22 - 23	57.36904	50.76371	65
23 - 24	57.36948	50.76301	60

Исполнитель работ по проведению лесопатологического обследования:

Фамилия, имя и отчество (при наличии) Киселев А.В.

Подпись

Дата составления документа 31.08.2025

24 - 25	57.36959	50.76204	31
25 - 26	57.36984	50.76226	45
26 - 27	57.36987	50.76301	66
27 - 28	57.37046	50.76292	40
28 - 29	57.37077	50.76256	55
29 - 30	57.37028	50.76246	17
30 - 31	57.37021	50.76222	44
31 - 32	57.37043	50.76163	96
32 - 33	57.37126	50.76122	56
33 - 34	57.37142	50.76211	66
34 - 1	57.37160	50.76106	34

Исполнитель работ по проведению лесопатологического обследования:

Фамилия, имя и отчество (при наличии) Киселев А.В.

Подпись

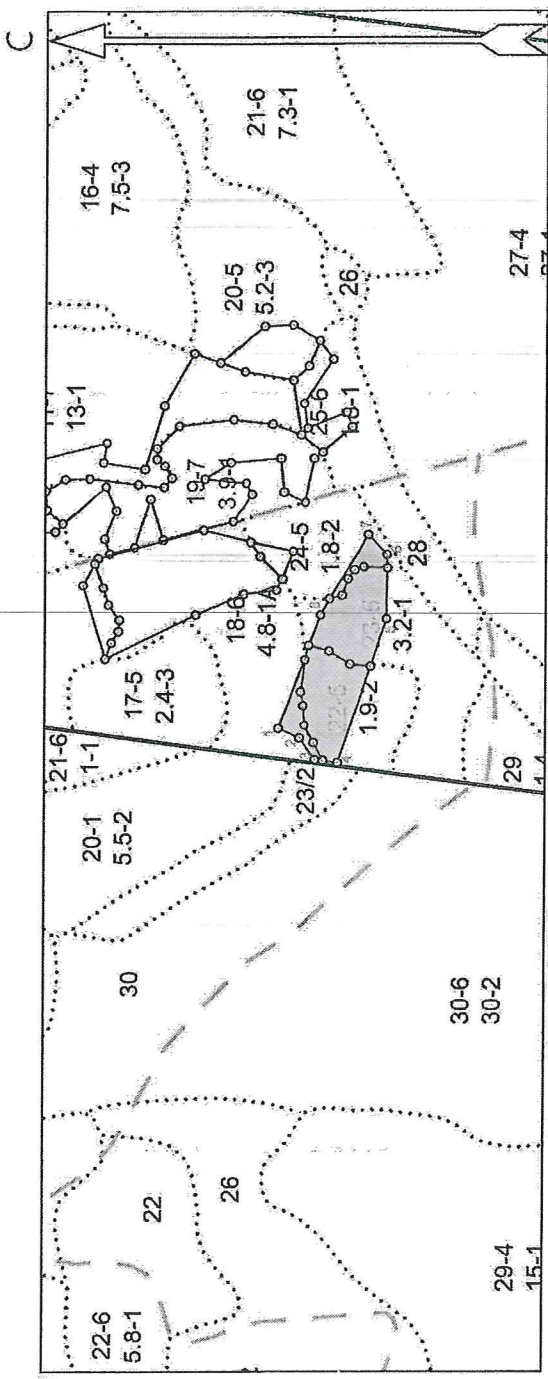


Дата составления документа 31.08.2025

Абрис участка леса

Немецкое лесничество, Лобанское уч. лесничество, кв. 5, выд. 18, л/п 2 - 0,2 га, выд 23, л/п 1 - 0,9 га, выд. 24 л/п 2 - 0,1 га, выд. 22 л/п 1 - 0,9 га. Общая площадь 2,1 га.

M 1 : 10000



Условные обозначения	
Эксплуатационный участок	

(включается в Акт при выделении лесопатологических выделов, для указания пространственного расположения повреждённых и погибших насаждений)

Номера точек	Координаты		Длина, м
	Широта	Долгота	
1 - 2	57.36989	50.75710	30
2 - 3	57.36965	50.75689	35
3 - 4	57.36946	50.75642	31
4 - 5	57.36919	50.75636	198
5 - 6	57.36862	50.75948	85
6 - 7	57.36861	50.76089	36
7 - 8	57.36884	50.76132	122
8 - 1	57.36940	50.75957	158

Исполнитель работ по проведению лесопатологического обследования:

Фамилия, имя и отчество (при наличии) Киселев А.В.

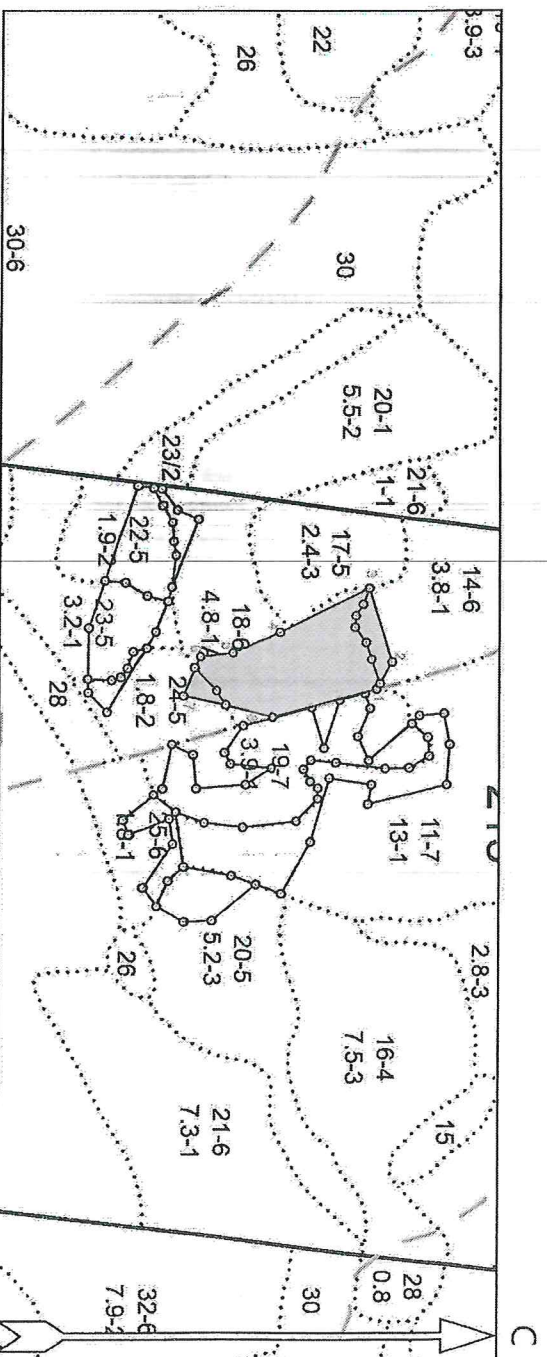
Подпись

Дата составления документа 31.08.2025

Абрис участка леса

Немецкое лесничество, Лобанское уч. лесничество, кв. 5, выд. 14, л/п 1 - 0,3 га, выд. 18, л/п 1 - 2,2 га, выд. 24 л/п 1 - 0,1 га. Общая площадь 2,6 га.

М 1 : 10000



Условные обозначения	
Эксплуатационный участок	

(включается в Акт при выделении лесопатологических выделов, для указания пространственного расположения повреждённых и погибших насаждений)

Номера точек	Координаты		Длина, м
	Широта	Долгота	
1-2	57.37204	50.76082	41
2-3	57.37222	50.76022	101
3-4	57.37195	50.75862	132
4-5	57.37088	50.75957	69
5-6	57.37031	50.76003	44
6-7	57.36992	50.76011	56
7-8	57.36973	50.76097	121
8-1	57.37078	50.76143	144

Исполнитель работ по проведению лесопатологического обследования:

Фамилия, имя и отчество (при наличии) Киселев А.В.

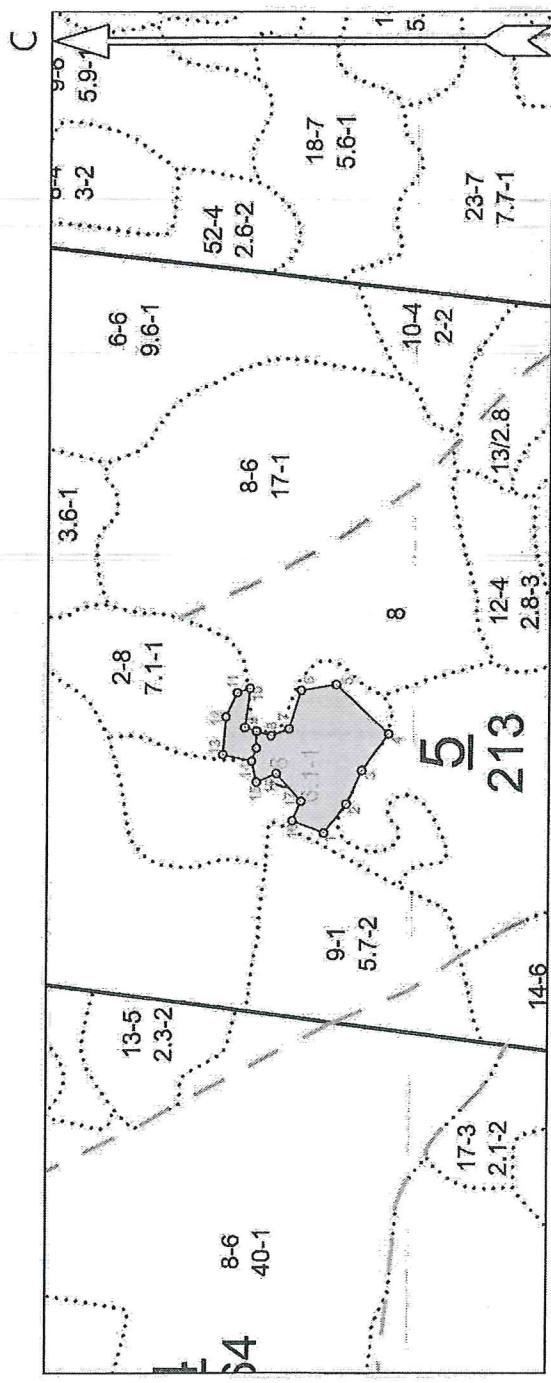
Подпись

Дата составления документа 31.08.2025

Абрис участка леса

Немецкое лесничество, Лобанское уч. лесничество, кв. 5, выд. 2, л/п 1 - 0,3 га, выд. 7, л/п 1 - 1,9 га.
Общая площадь 2,2 га.

M 1 : 10000



Условные обозначения	
Эксплуатационный участок	

(включается в Акт при выделении лесопатологических выделов, для указания
двустороннего расположения повреждённых и погибших насаждений)

Номера точек	Координаты		Длина, м
	Широта	Долгота	
1 - 2	57.37569	50.76205	48
2 - 3	57.37543	50.76268	48
3 - 4	57.37525	50.76341	59
4 - 5	57.37494	50.76421	94
5 - 6	57.37555	50.76529	47
6 - 7	57.37597	50.76515	53
7 - 8	57.37611	50.76431	25
8 - 9	57.37632	50.76416	37
9 - 10	57.37664	50.76435	52
10 - 11	57.37658	50.76520	17
11 - 12	57.37673	50.76510	35
12 - 13	57.37686	50.76458	49
13 - 14	57.37690	50.76376	40
14 - 15	57.37656	50.76361	28
15 - 16	57.37650	50.76316	29
16 - 17	57.37626	50.76335	49
17 - 18	57.37597	50.76274	28
18 - 1	57.37607	50.76232	45

Исполнитель работ по проведению лесопатологического обследования:

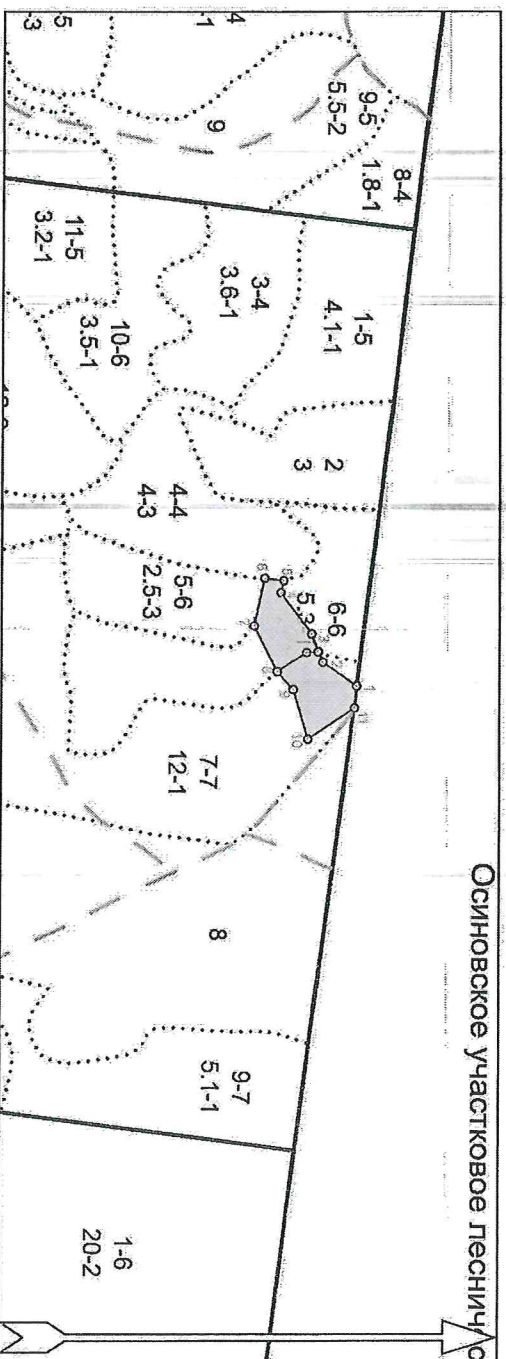
Фамилия, имя и отчество (при наличии) Киселев А.В.

Подпись

Дата составления документа 31.08.2025

Абрис участка леса
 Немское лесничество, Лобанское уч. лесничество, кв. 4, выд. 6, л/п 1 - 0,6 га, выд. 7, л/п 1 - 0,6 га.
 Общая площадь 1,2 га.

М 1 : 10000



Условные обозначения	
Окислугалионный участок	

(включается в Акт при выделении лесопатологических выделов, для указания пространственного расположения поврежденных и погибших насаждений)

Номера точек	Координаты			Длина, м
	Широта	Долгота		
1 - 2	57.38259	50.74912	55	
2 - 3	57.38219	50.74859	40	
3 - 4	57.38206	50.74797	68	
4 - 5	57.38169	50.74708	16	
5 - 6	57.38172	50.74681	26	
6 - 7	57.38149	50.74676	64	
7 - 8	57.38136	50.74780	67	
8 - 9	57.38164	50.74880	32	
9 - 10	57.38184	50.74919	68	
10 - 11	57.38201	50.75027	74	
11 - 1	57.38257	50.74959	29	

Исполнитель работ по проведению лесопатологического обследования:

Фамилия, имя и отчество (при наличии) Киселев А. В.

Подпись

Дата составления документа 31.08.2025

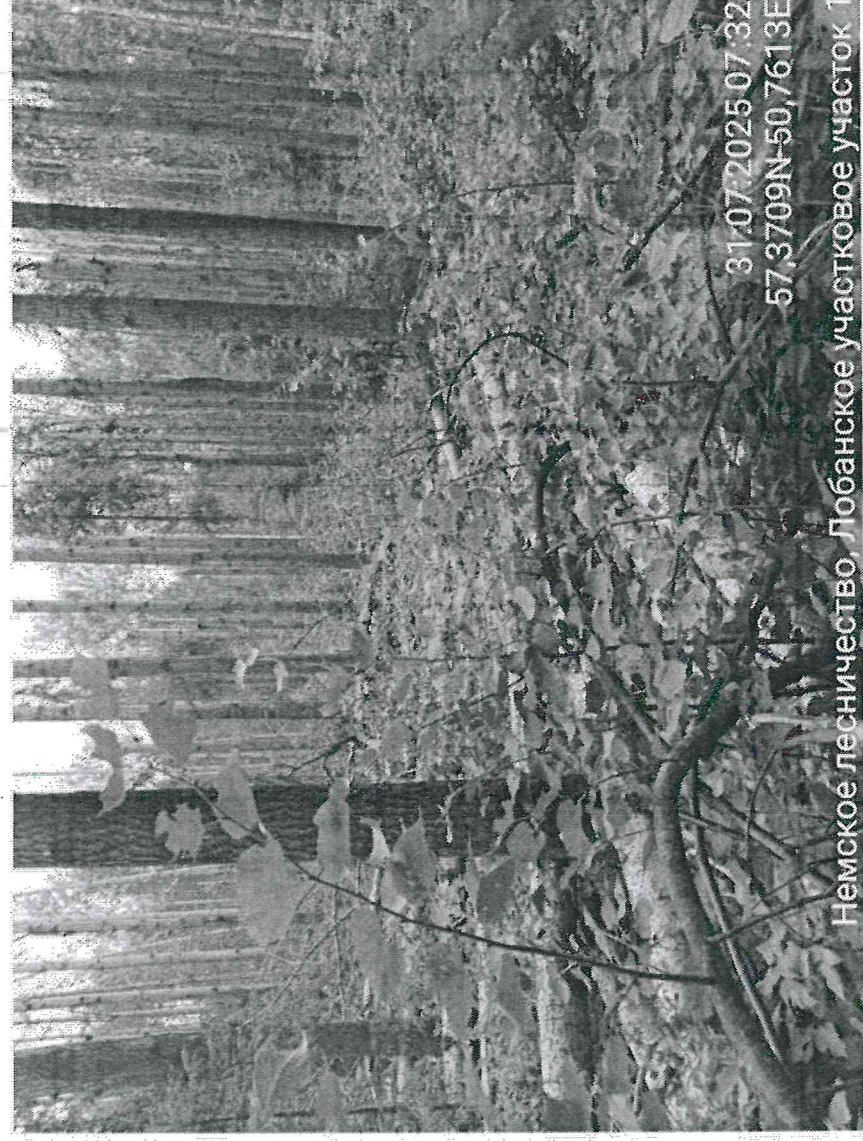
Фототаблица

к акту лесопатологического обследования

Немское л-во, Лобанское уч. л-во, кв. 5, выд. 14, л/п 1 - 0,3 га, выд. 18, л/п 1 - 2,2 га, выд. 24 л/п 1 - 0,1 га. Общая площадь 2,6 га.



Немское лесничество, Лобанское участковое участок 1



Немское лесничество, Лобанское участковое участок 1



Немское лесничество, Любанское участковое участок 1

31:07:2025 07:21

57,3714N 50,7612E



Немское лесничество, Любанское участковое участок 1

31:07:2025 07:11

57,3713N 50,7612E

Немское л-во, Лобанское уч. л-во, кв. 5, выд. 18, л/п 2 - 0,2 га, выд 23, л/п 1 - 0,9 га,
выд. 24 л/п 2 - 0,1 га, выд. 22 л/п 1 - 0,9 га. Общая площадь 2,1 га.



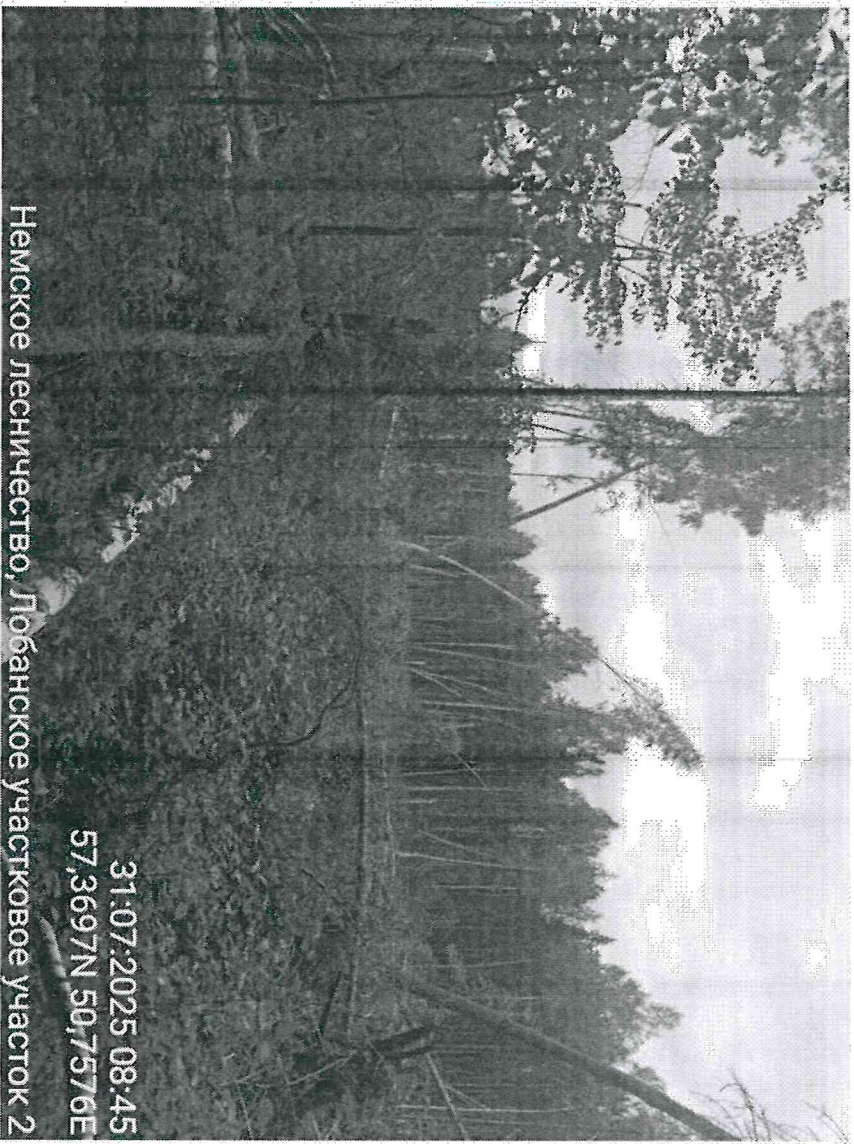
31.07.2025 08:13
57,3686N 50,7597E

Немское лесничество, Лобанское участковое участок 2



31.07.2025 08:51
57,3697N 50,7585E

Немское лесничество, Лобанское участковое участок 2



Немецкое лесничество, Лобанское участковое участок 2

31.07.2025 08:45
57,3697N 50,7576E



Немецкое лесничество, Лобанское участковое участок 2

31.07.2025 08:44
57,3697N 50,7576E

Немское л-во, Лобанское уч. л-во, кв. 5, выд. 19, л/п 1 - 2,7 га, выд. 11, л/п 1-2,1 га,
выд. 25 л/п 1 - 0,4 га, выд. 20 л/п 1 - 0,6 га. Общая площадь 5,8 га.



31.07.2025 10:15
57,37186N 50,76137E
Немское лесничество
Лобанское уч. лесничество
Участок 3



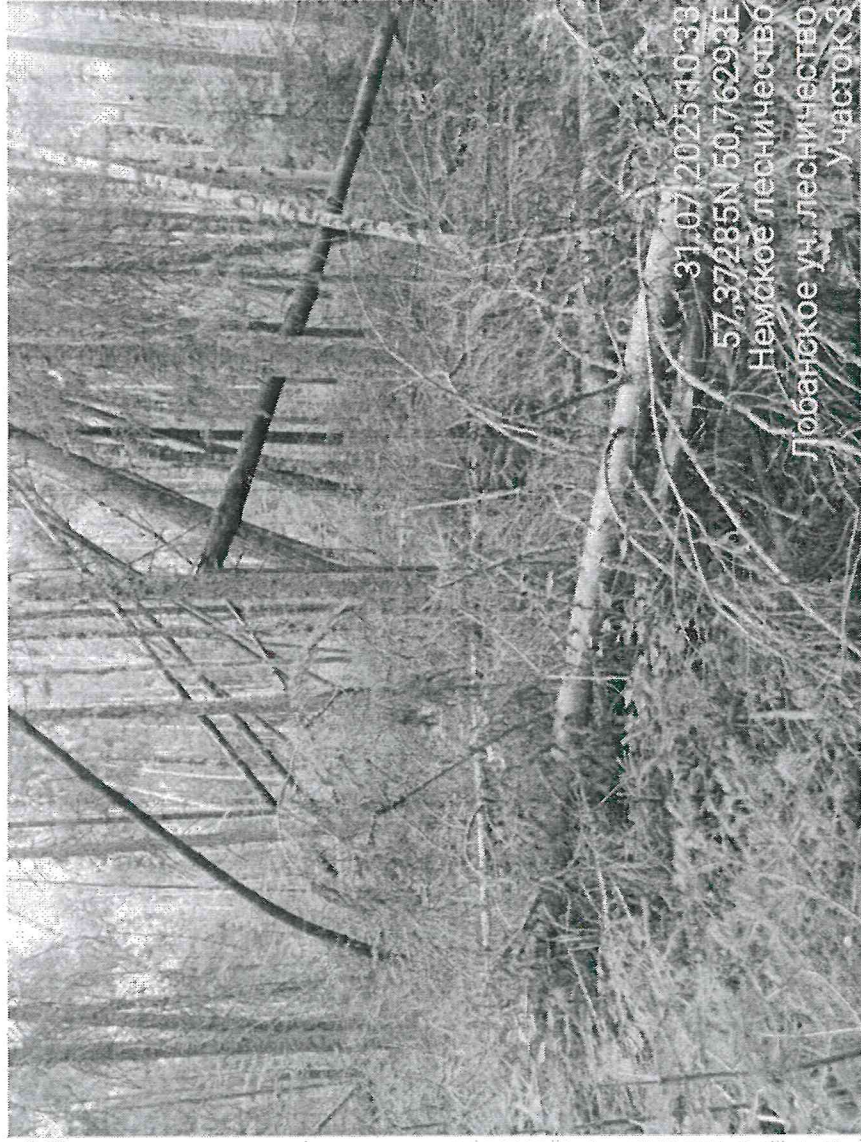
31.07.2025 10:17
57,37212N 50,76208E
Немское лесничество
Лобанское уч. лесничество
Участок 3



31.07.2025 10:19
57.37204N 50.76277E
Немское лесничество
Добанское уч. лесничество
Участок 3



31.07.2025 10:23
57.37252N 50.76190E
Немское лесничество
Добанское уч. лесничество
Участок 3



31.07.2025 10:38
57.37285N 50.76293E
Немское лесничество
Лобанское уч. лесничество
Участок 3



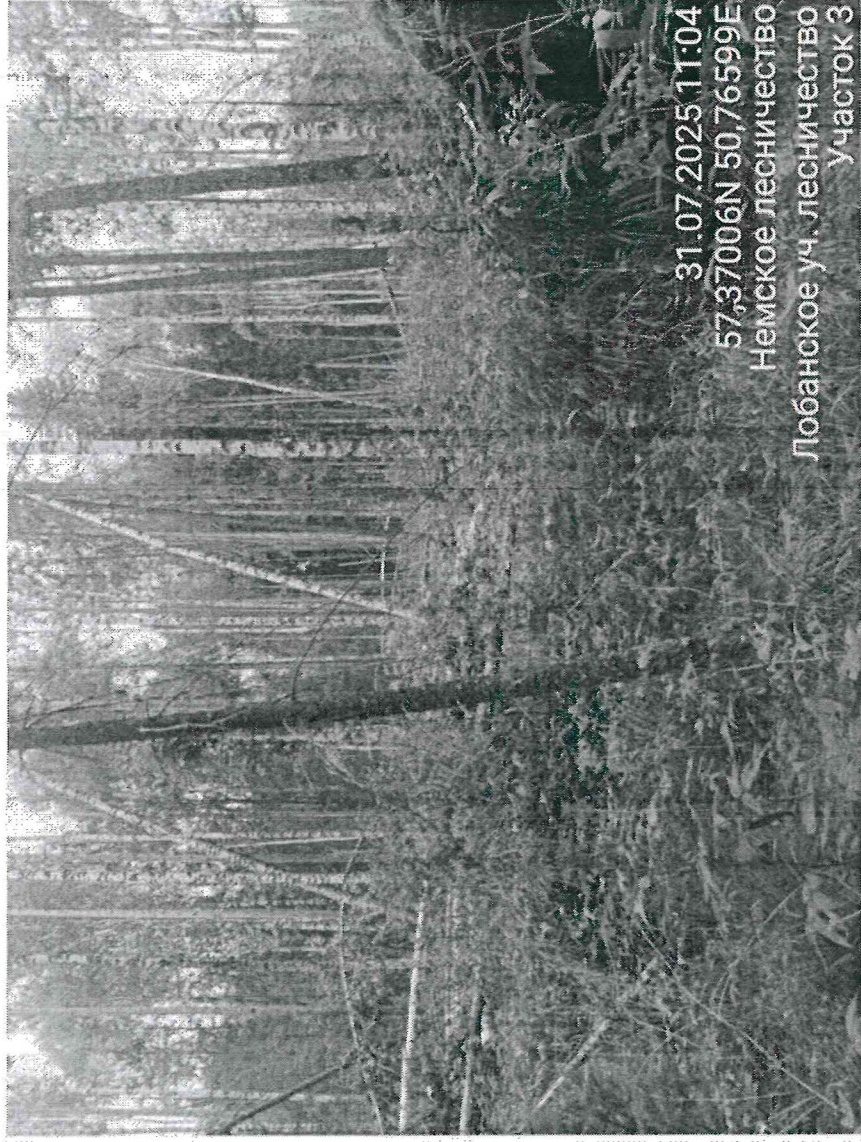
31.07.2025 10:47
57.37132N 50.76277E
Немское лесничество
Лобанское уч. лесничество
Участок 3



31.07.2025 10:51
57.37412N 50.76396E
Немское лесничество
Лобанское Уч. Лесничество
Участок 3



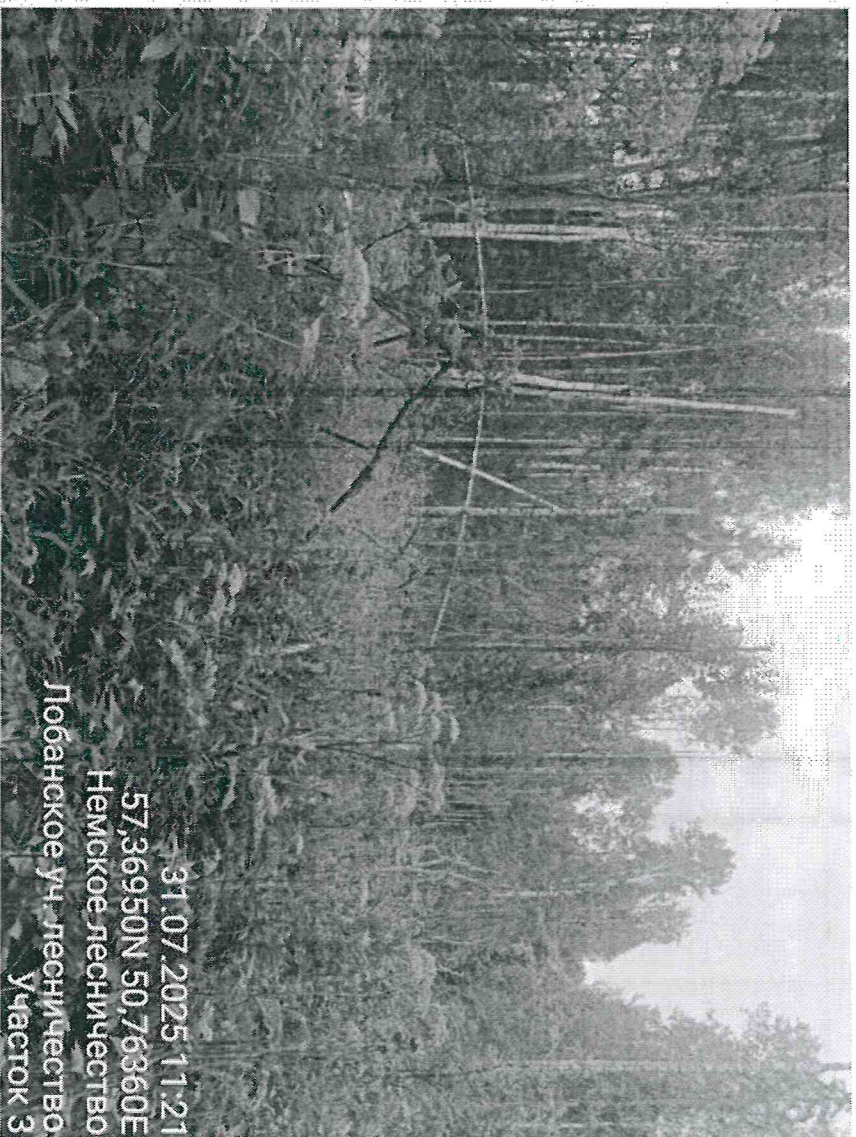
31.07.2025 10:54
57.37080N 50.76417E
Немское лесничество
Лобанское Уч. Лесничество
Участок 3



31.07.2025 11:04
57,37006N 50,76599E
Немское лесничество
Лобанское уч. лесничество
Участок 3



31.07.2025 11:17
57,36936N 50,76459E
Немское лесничество
Лобанское уч. лесничество
Участок 3



31.07.2025 11.21
57,36950N 50,76360E
Немское лесничество
Лобанское уч. лесничество
Участок 3



31.07.2025 11.29
57,36943N 50,76291E
Немское лесничество
Лобанское уч. лесничество
Участок 3



31.07.2025 11:34
57,36985N 50,76220E
Немское лесничество
Лобанское уч. лесничество
участок 3

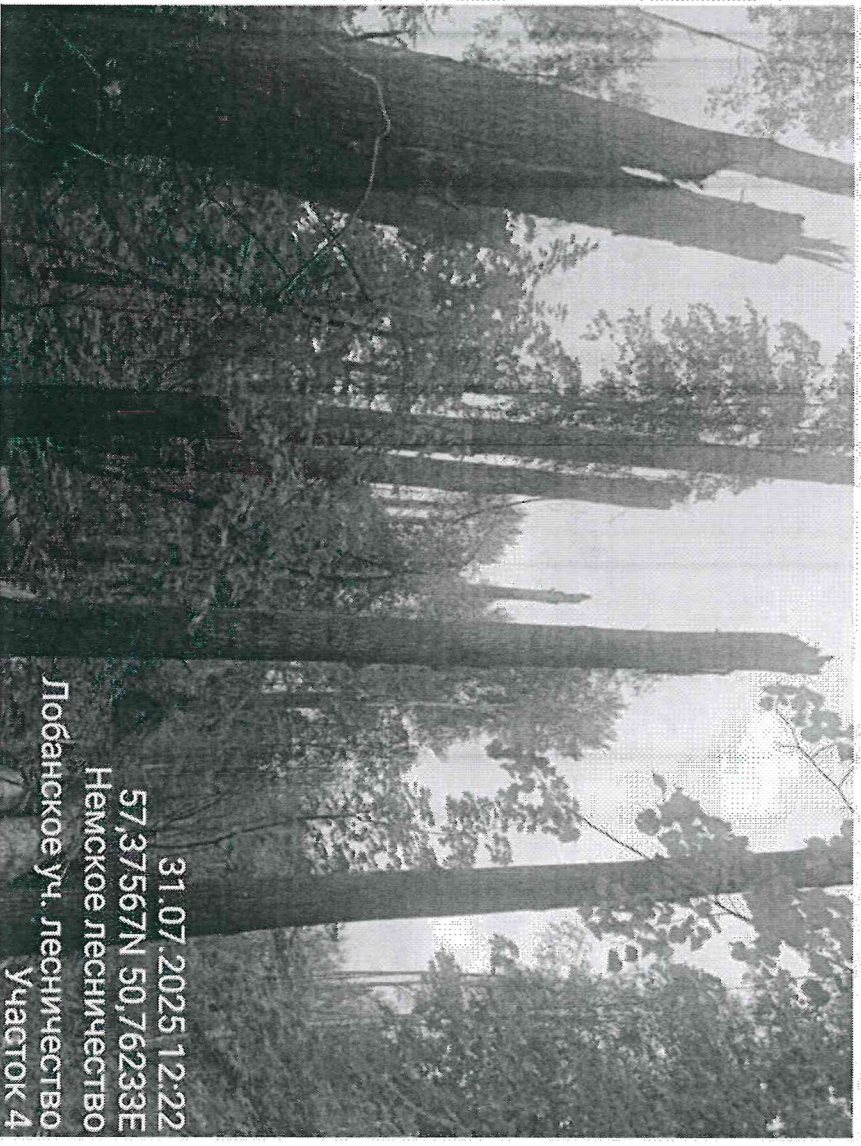


31.07.2025 11:40
57,37050N 50,76296E
Немское лесничество
Лобанское уч. лесничество
участок 3

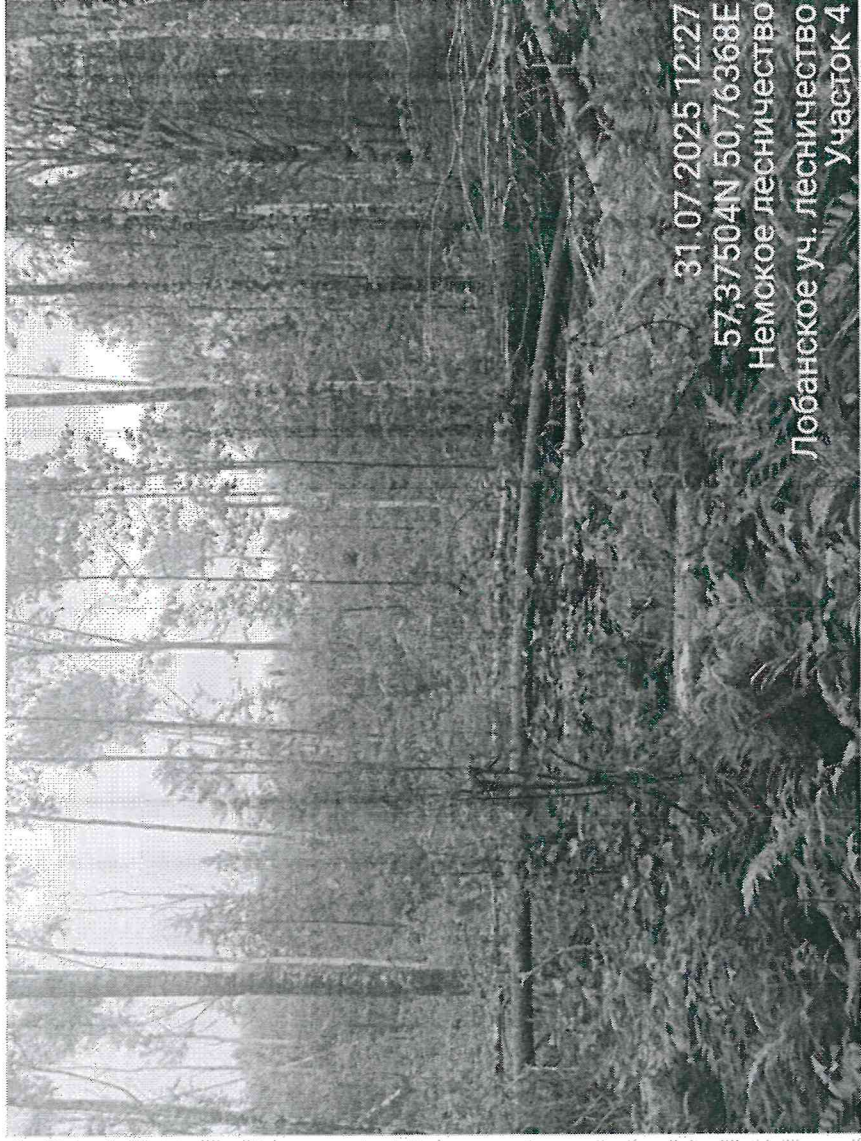


31.07.2025 11:48
57,37024N 59,76214E
Немецкое лесничество
Добанское уч. лесничество
Участок 3

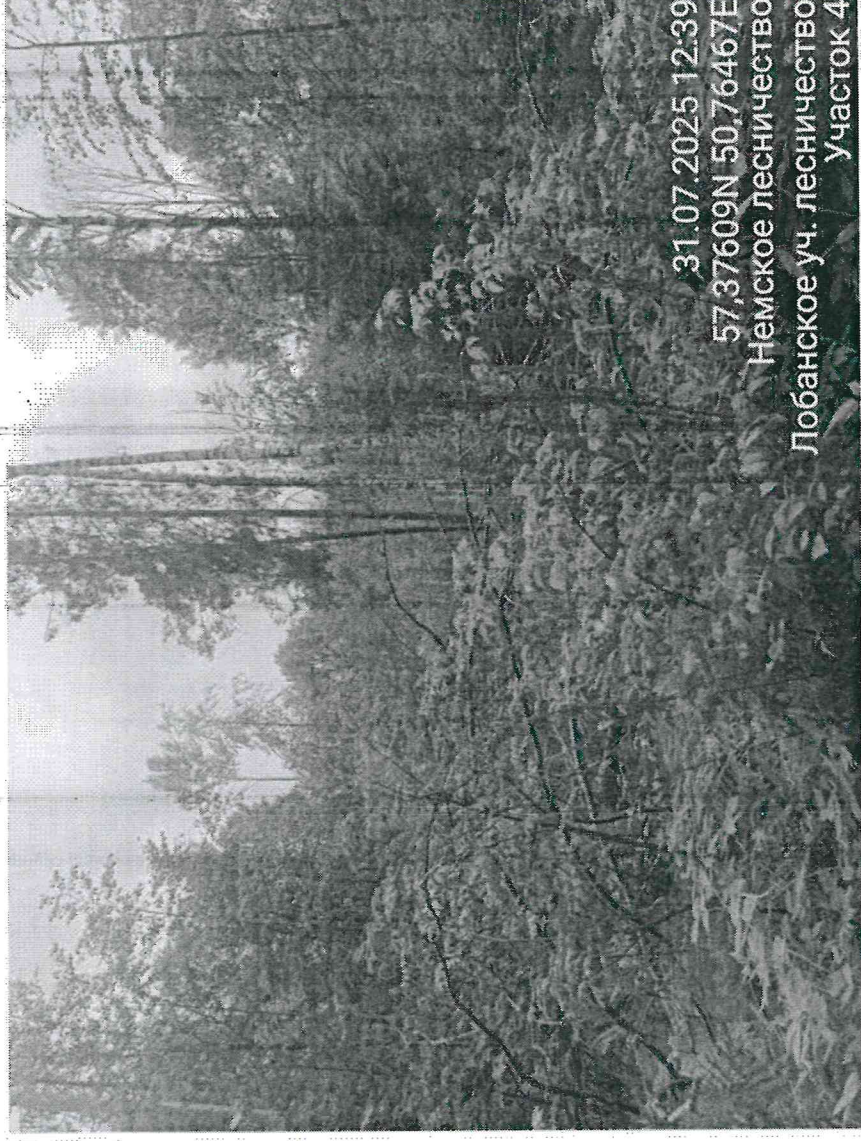
Немецкое л-во, Добанское уч. л-во, кв. 5, выд. 18, д/п 2 - 0.2 га, выд 23, д/п 1 - 0,9 га,
выд. 24 д/п 2 - 0.1 га, выд. 22 д/п 1 - 0.9 га. Общая площадь 2.1 га.



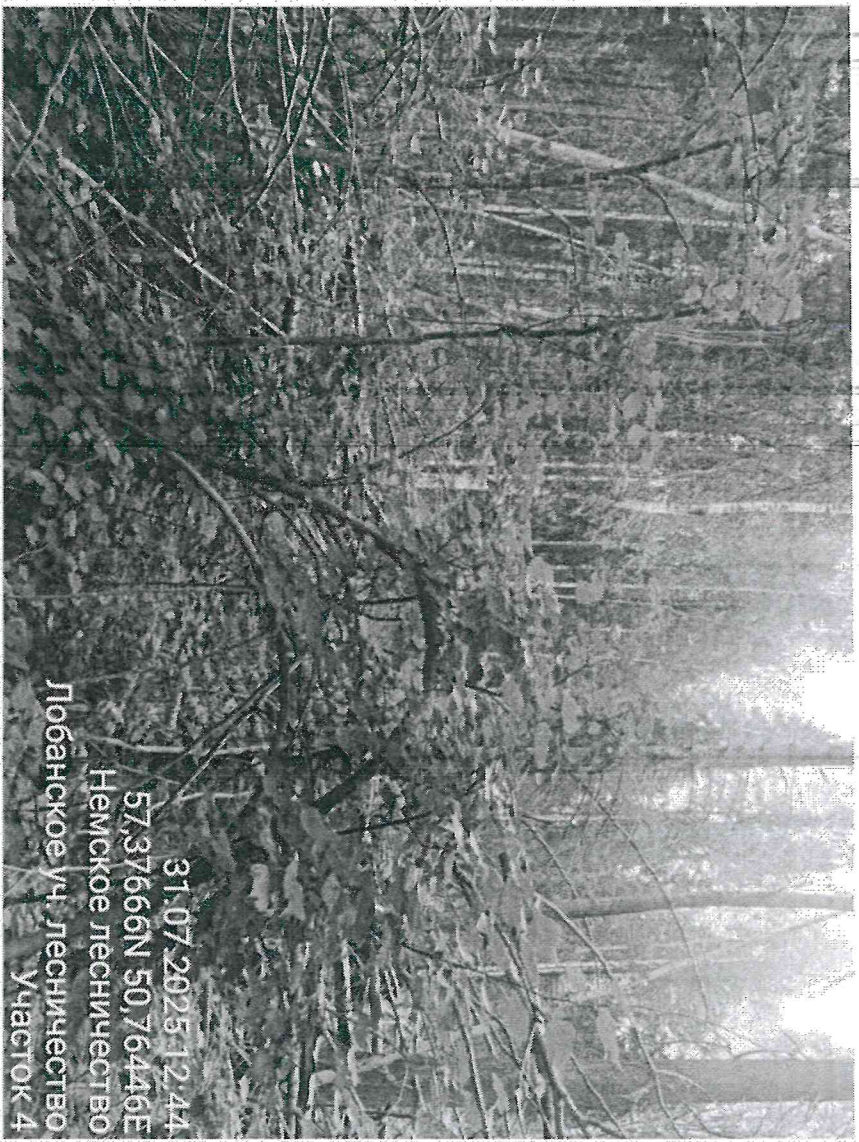
31.07.2025 12:22
57,37567N 50,76233E
Немецкое лесничество
Добанское уч. лесничество
Участок 4



31.07.2025 12:27
57,37504N 50,76368E
Немское лесничество
Лобанское уч. лесничество
Участок 4



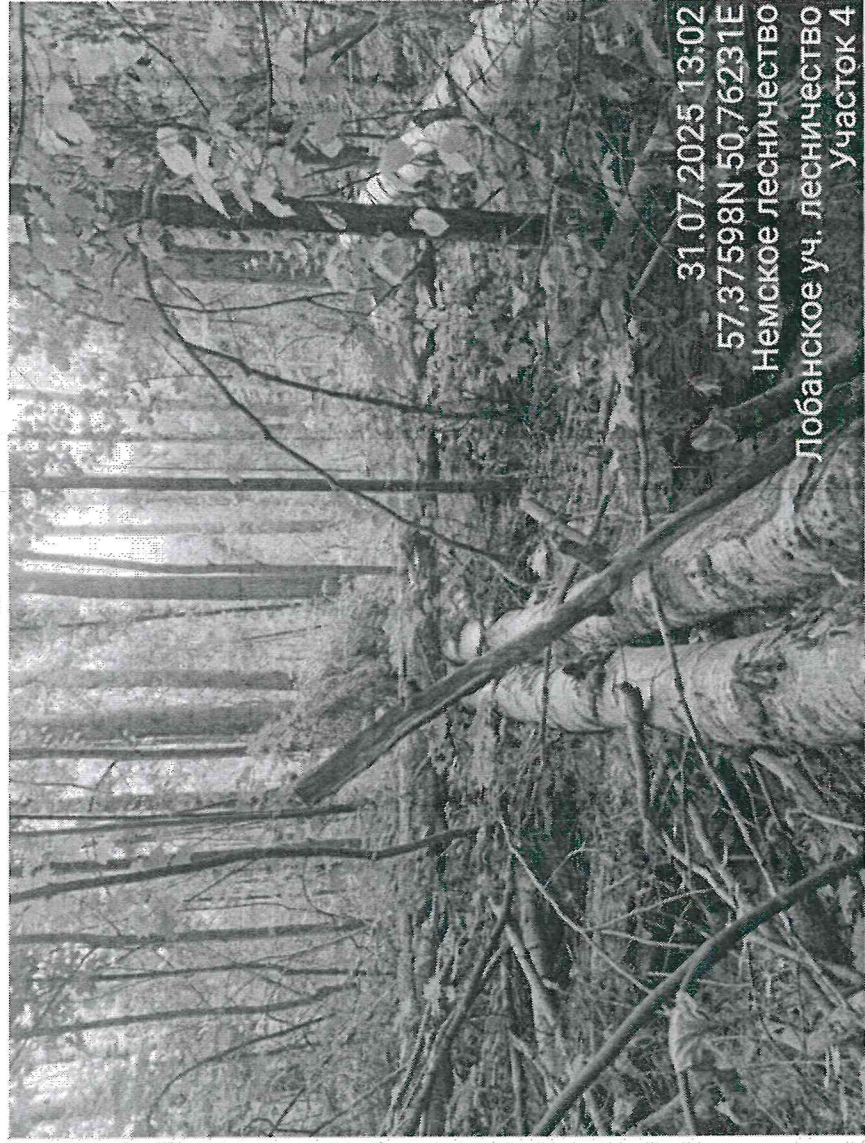
31.07.2025 12:39
57,37609N 50,76467E
Немское лесничество
Лобанское уч. лесничество
Участок 4



31.07.2025 12:44
57,37666N 50,76446E
Немское лесничество
Добанское уч. лесничество
Участок 4



31.07.2025 12:54
57,37653N 50,76372E
Немское лесничество
Добанское уч. лесничество
Участок 4



Немское л-во, Лобанское уч. л-во, кв. 4, выд. 6, л/д 1 - 0,6 га, выд. 7, л/д 1 - 0,6 га.

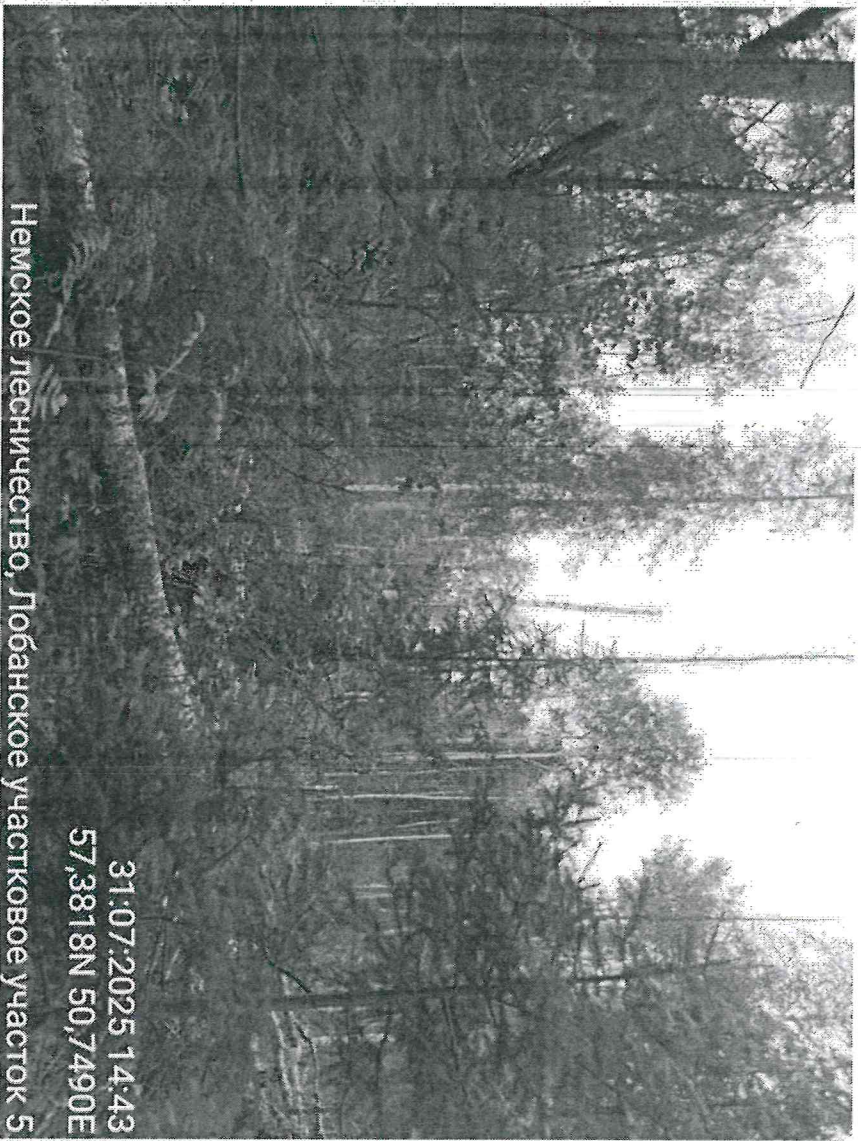
Общая площадь 1,2 га.





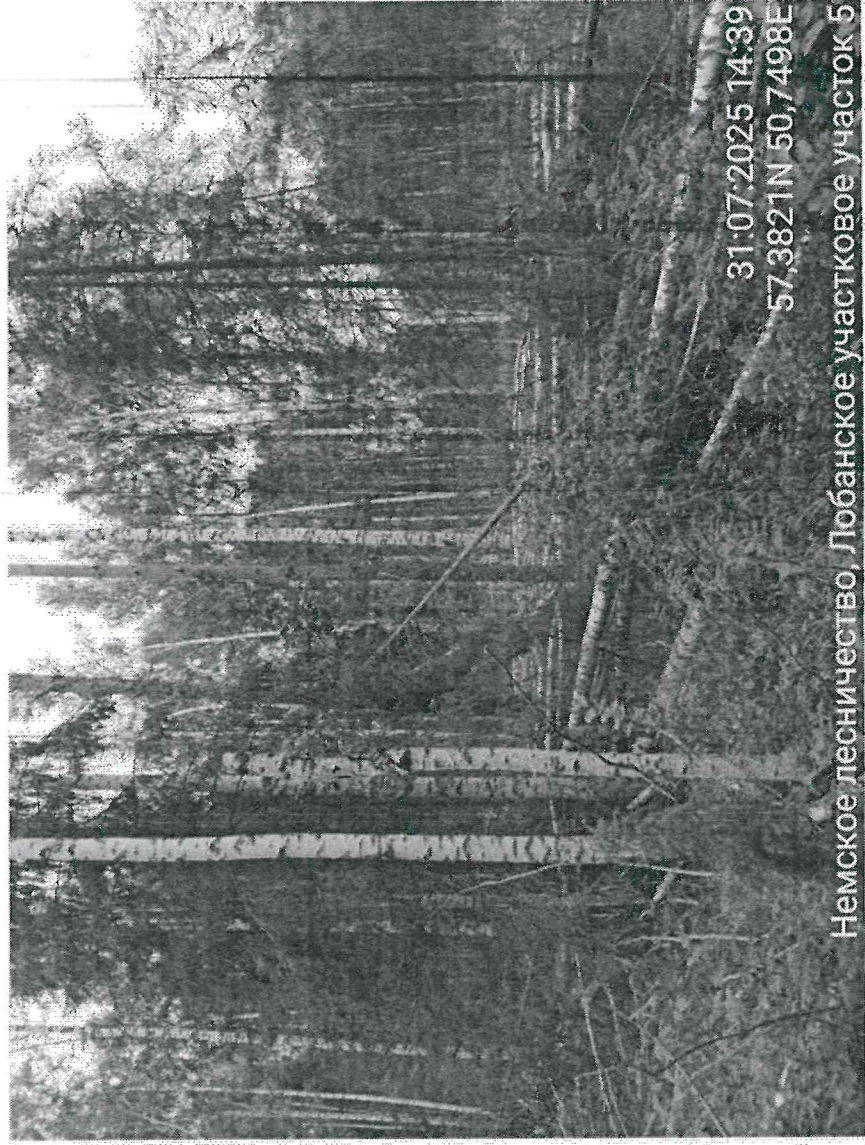
Немское лесничество, Лобанское участковое участок 5

31.07.2025 14:44
57,3818N 50,7490E



Немское лесничество, Лобанское участковое участок 5

31.07.2025 14:43
57,3818N 50,7490E



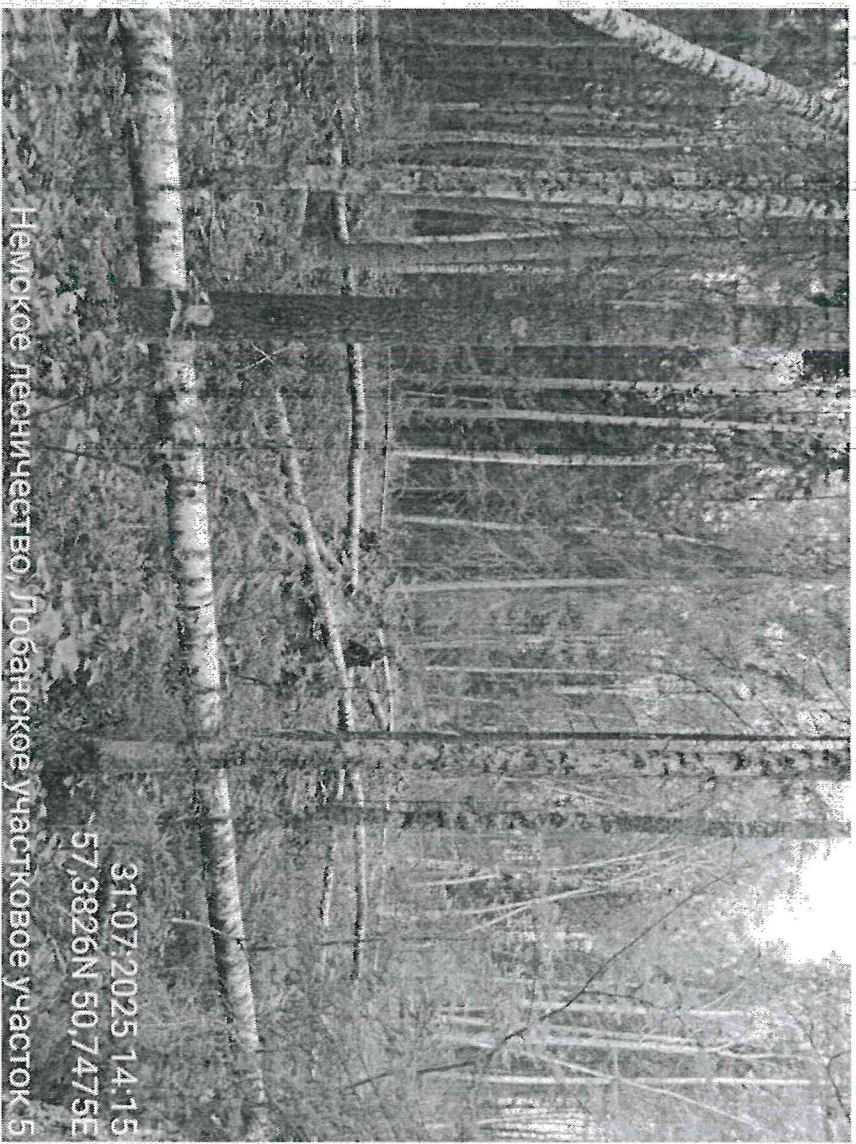
31.07.2025 14:39
57,3821N 50,7498E

Немское лесничество, Лобанское участковое участок 5



31.07.2025 14:23
57,3818N 50,7470E

Немское лесничество, Лобанское участковое участок 5



Немское лесничество, Лобанское участковое участок 5

31.07.2025 14:15
57,3826N 50,7475E



Немское лесничество, Лобанское участковое участок 5

31.07.2025 14:10
57,3827N 50,7494E

Исполнитель работ по проведению лесопатологического обследования:

Фамилия, имя, отчество
(при наличии)

Киселев А.В.

Подпись

№ выдела	Площадь га	Состав, подрост, подлесок, покров, почва, рельеф, особенности выдела. Отметка о порослевом проходе. Наименование категорий несапел. земель. Хар. лесных культур. Кадастровая оценка.	ДРУС	Высота яруса	Элемент леса	Возраст	Высота	Диаметр	Класс	Группа	Бонитет	Тип леса ТЛУ	Плотность Сумма площадей селений	Запас сырья раст. леса, кбм			Класс	Запас на выдел, кбм				Хозяйственные мероприятия	
														на I	общий	в т.ч. по состав. породам		сухостоя (старого)	редин	единич. дер.	Захламленность		
																					общая		ликвидная
1	2	3	4	5	6	7	8	9	10	11	12	13	14	15	16	17	18	19	20	21	22	23	24
1	4.1	6СЗБ10С+Е	1	26	6 С	85	26	28	5	6	1	МЧ	0.8	330	1353	812	1						Сплошная рубка (100%) Минерализация
					3 Б			25	20			В3					406	2					
					1 ОС			25	28								135	4					
					Е																		
		Единичные деревья 10С	9	25	10 С	130								20						82			
		подрост: 10Е: (25); 3 м; 1 тыс.шт/га Особенности: Состав неоднородный																					
2	3	Культуры песчанки-шишняка Песчанки.к.непокр.пн. 10С	4		10 С	2				0	2	МЧ В3	80										Уход, агрохимическ.
		Культуры: год создания л/к - 2020, Вспанка борозд., Посадка ручная, состоящие - Удовлетворительные																					
3	3.6	5С2ЕЗБ+Н+ОС	1	23	5 С	75	24	28	4	5	1	МЧ	0.7	260	936	468	1						
					2 Е			20	20			В3					187	1					
					3 Б	50	23	20									281	2					
					Е																		
					ОС																		
		подрост: 10Е: (20); 2 м; 2.5 тыс.шт/га Особенности: Состав неоднородный																					
4	4	7СЗС+Б	1	20	7 С	70	18	20	4	4	3	ХДМ	0.8	240	960	672	1						Прохлнная рубка (10%)
					3 С	100	23	28				В4					288	1					
					Б	70																	
5	2.5	8Б2С	1	12	8 Б	60	10	14	6	5	3	ХДМ	0.8	90	225	180	3						
					2 С	80	21	24				В4					45	1					
6	5.3	5ОСЗБ1С1Е	1	23	5 ОС	60	24	24	6	7	1	МЧ	0.8	280	1484	742	4						Сплошная рубка (100%) Минерализация
					3 Б			23	20			В3					445	2					
					1 С			24	24								148	1					
					1 Е			18	16								148	1					
		подрост: 10Е: (30); 4 м; 1 тыс.шт/га																					
7	12	9Б1ОС+ЛП+С+Е	1	26	9 Б	65	26	24	7	6	1	МЧ	0.9	300	3600	3240	2						Сплошная рубка (100%) Сохранение подроста
					1 ОС			25	24			В3					360	4					
					ЛП																		
					С																		
					Е																		
		подрост: 10Е: (30); 5 м; 2 тыс.шт/га																					

Копия ВЕРНА
ЛЕСНИЧЕЙ 1. Сельскохозяйственного сектора (Скорняков А.С.)
94% ЛЕСНИЧЕЙСТВА.

№ выдела	Площадь	Состав. Подрост, подлесок, покров, почва, рельеф, особенности выдела. Отметка о порослевом проих. Наименование категорий незалес. земель. Хар. лесных культур. Кадастровая оценка.	Ярус	Высота	Элемент леса	Возраст	Высота	Диаметр	Класс	Группа	Бонитет	Тип леса	Плотность	Запас сырораст. леса, кбм			Класс	Запас на выделе, кбм				Хозяйственные мероприятия																																								
														на I га	общий на выдел	в т.ч. по состав. породам		сухостоя (старого)	редни	сид. инч. дер	Захламленность																																									
																					общая		ликвидная																																							
1	2	3	4	5	6	7	8	9	10	11	12	13	14	15	16	17	18	19	20	21	22	23	24																																							
8	40	6Б3ОС1Е+С+ЛП	1	23	6 Б	55	24	20	6	5	1	МЧ	0.9	250	10000	6000	2																																													
																								3	ОС	24	24																																			
																																										1	Е	10	20																	
С	ЛП																																																													
подрост: 10Е; (25); 3 м; 2 тыс.шт/га Особенности: Состав неоднородный																																																														
9	5.1	7Б3ЛП+С+Е+П	1	23	7 Б	70	26	32	7	6	1	ЛП	0.8	230	1173	821	2							Сплошная рубка (100%) Сохранение подроста																																						
																									3	ЛП	40	16	12																																	
																																												С	Е	П																
подрост: 10Е; (15); 1.5 м; 2 тыс.шт/га Особенности: Состав неоднородный																																																														
10	3.5	5Б2ОС3С+Е	1	24	5 Б	55	24	16	6	5	1	МЧ	0.8	240	840	420	2																																													
																								2	ОС	24	24																																			
																																												1	С	25	24															
Е																																																														
подрост: 10Е; (30); 4 м; 2 тыс.шт/га Особенности: Состав неоднородный																																																														
11	3.2	9С1ОС+Б	1	26	9 С	85	26	28	5	6	1	МЧ	0.8	330	1056	950	1						Сплошная рубка (100%) Минерализация																																							
																								1	ОС	25	24																																			
																																											Б																			
подрост: 10Е; (25); 3 м; 1 тыс.шт/га подлесок: МЖ Редкий																																																														
12	13	3Б3ОС3С1Е	1	24	3 Б	60	24	20	6	5	1	МЧ	0.7	210	2730	819	2																																													
																								3	ОС	25	28																																			
																																												1	С	85	24	28														
																																																														Е
подрост: 10Е; (30); 4 м; 1.5 тыс.шт/га Особенности: Состав неоднородный																																																														
13	2.3	3Е2П4ЛП1Б	1	23	3 Е	90	23	24	5	6	2	ЛП	0.5	190	437	131	1	46					46	Сплошная рубка (100%) Лесные культуры																																						
																									2	П	23	24																																		
																																													4	ЛП	21	20														
Особенности: Состав неоднородный																																																														

10
 Копия ВЕРНА
 лесничий Смирновского уч. лесничества
 Сорокин (Смирнов. А.Л.)

№ выдела	Площадь га	Состав, подрост, подлесок, покров, почва, рельеф, особенности выдела. Отметка о посылке в проех. Наименование категорий земель, Хар. лесных культур. Кадастровая оценка.	Ярусы	Высота	Элемент леса	Возраст	Высота	Диаметр	Класс	Группа	Бошкет	Тип леса	Полнота	Запас сыров. леса, кубм			Класс	Запас на выделе, кубм				Хозяйственные мероприятия	
														на 1 га	общий на выдел	в т.ч. по состав. породам		сухостоя (старого)	редни	единич. дер.	Захламленность		
																					общая		ликвидная
1	2	3	4	5	6	7	8	9	10	11	12	13	14	15	16	17	18	19	20	21	22	23	24
6	9.6	40С2Б3Е1С	1	22	4 ОС	60	25	24	6	7	1	МЧ	0.8	260	2496	998	4				144		Сплошная рубка (100%) Сохранение подроста
					2 Б			23	16			В3					499	2					
					3 Е		75	17	16								749	1					
					1 С			23	24								250	1					
		подрост: 10Е; (30); 3 м; 2 тыс.шт/га подлесок: Р ЧР Редкий Особенности: Состав неоднородный, Полнота неравномерная, Тип леса варьирует																					
7	6.1	40С3ЛП1Б2Е	1	25	4 ОС	75	29	44	8	7	1	ЛП	0.8	320	1952	781	4						Сплошная рубка (100%) Сохранение подроста
					3 ЛП			20	16			С2					586	3					
					1 Б			28	28								195	2					
					2 Е	85	24	24									390	1					
		подрост: 10Е; (20); 2 м; 2 тыс.шт/га подлесок: ЛП Р Густой																					
8	17	4Б3ОС2С1Е	1	22	4 Б	55	23	24	6	5	1	МЧ	0.8	220	3740	1496	1						
					3 ОС			24	28			В3					1122	3					
					2 С			23	28								748	1					
					1 Е			14	14								374	1					
		подрост: 10Е; (20); 3 м; 1 тыс.шт/га подлесок: ЛП Р Средний Особенности: Состав неоднородный, Полнота неравномерная, Тип леса варьирует																					
9	5.7	Насаж. с пород. искус. 5ЛП4ОС1Б+Е+С+ИВД	1	6	5 ЛП	10	5	4	1	1	2	ЛП	0.9	50	285	142							
					4 ОС			8	4			С2					114						
					1 Б			7	4								28						
					Е																		
					С			11															
					ИВД																		
		подлесок: ЛП Р ИВК Средний Культуры: год создания лк - 2011, Вспашка борозд., Посадка ручная, состояние - Погибшие, причина гибели - Заглушение листьев, пор.																					
10	2	3С2Е3Б2ОС	1	19	3 С	65	20	20	4	5	2	МЧ	0.7	210	420	126	1						
					2 Е			15	14			В3					84	1					
					3 Б			20	16								126	2					
					2 ОС			22	20								84	3					
		подлесок: Р ЧР Средний Особенности: Состав неоднородный, Полнота неравномерная, В выделе плюсовое дерево																					

17
 Копия ВРМ
 Лесничей Семейского уч. лесничества
 Сергей Сергеевич Скрябин А.С.

№ выдела	Площадь	Состав. Подрос, подрост, покров, почва, рельеф, особенности выдела. Отметка о порослевом проехе. Наименование категорий земель. Хар. лесных культур. Кадастровая оценка.	Ярус	Высота	Элемент леса	Возраст	Высота	Диаметр	Класс	Группа	Бонитет	Тип леса	Полнота	Запас сырья раст. леса, кбм			Класс	Запас на выдел, кбм				Хозяйственные мероприятия	
														на 1 га	общий на выдел	в т.ч. по состав. породам		сухостоя (старого)	редин	единич. дер	Захламленность		
																					общая		ликвидная
1	2	3	4	5	6	7	8	9	10	11	12	13	14	15	16	17	18	19	20	21	22	23	24

16	7.5	5С1Е4Б+ОС	1	14	5 С	65	15	16	4	4	3	ХДМ	0.7	160	1200	600	1						
					1 Е		13	12				В4				120	1						
					4 Б		14	12								480	3						

ОС
 подрост: 10Е; (20); 2 м; 1 тыс.шт/га подлесок: КРЛ ЧР Средний
 Особенности: Состав неоднородный, Полнота неравномерная, Тип леса варьирует

17	2.4	5ЛП3ОС1Б1С+Е	1	18	5 ЛП	45	16	12	5	4	3	ЛП	0.9	210	504	252	2						
					3 ОС	55	21	24				С2				151	3						
					1 Б		20	16								50	2						
					1 С		20	24								50	1						

Е
 подлесок: ЛП Р Средний
 Особенности: Состав неоднородный, Полнота неравномерная, Тип леса варьирует

18	4.8	8ОС1Б1ЛП+Е+С	1	25	8 ОС	55	26	24	6	7	1А	ЛП	0.9	360	1728	1382	1							Сплошная рубка (100%) Сохранение подроста
					1 Б		26	24				С2				173	2							
					1 ЛП		18	14								173	2							

Е
 С
 подрост: 10Е; (20); 1 м; 2 тыс.шт/га подлесок: ЛП Р Густой
 Особенности: Состав неоднородный, Полнота неравномерная, Тип леса варьирует

19	3.9	6ОС3Б1ЛП+Е+ОЛЧ	1	26	6 ОС	65	27	28	7	7	1	К	0.8	340	1326	796	4							Сплошная рубка (100%) Сохранение подроста
					3 Б		27	24				С3				398	2							
					1 ЛП		19	16								133	2							

Е
 ОЛЧ
 подрост: 10Е; (20); 1 м; 2 тыс.шт/га подлесок: ЛП Р Средний
 Особенности: Состав неоднородный, Полнота неравномерная, Тип леса варьирует

20	5.2	5Б2ОЛЧ2С1Е+ОС	1	15	5 Б	50	15	14	5	4	3	ТБ	0.6	110	572	286	2							
					2 ОЛЧ		14	14				С4				114	4							
					2 С		19	20								114	1							
					1 Е		12	10								57	1							

ОС
 подрост: 10Е; (20); 2 м; 1 тыс.шт/га подлесок: КРЛ Р Средний
 Особенности: Состав неоднородный, Полнота неравномерная, Тип леса варьирует

Копия ВЕРНЕ
 19 лесничей Осмоловского уч. лесничества
 (подпись) (Степанович Д.Р.)

№ выдела	Площадь	Состав. Подрост, подрост, покров, почва, рельеф, особенности выдела. Отметка о порослевом прогн. Наименование категорий незалес. земель. Хар-лесных культур. Кадастровая оценка.	ЯРУС	Высота	Элемент леса	Возраст	Высота	Диаметр	Класс	Группа	Бонитет	Тип леса	Полнота	Запас сырья раст. леса, кбм			Класс	Запас на выдел, кбм					Хозяйственные мероприятия	
														на 1 га	общий на выдел	в т.ч. по состав. породам		то-варности	сухостоя (старого)	редни	слнч. дер	Захламленность		
																						общая		ликвид а
1	2	3	4	5	6	7	8	9	10	11	12	13	14	15	16	17	18	19	20	21	22	23	24	
41	13	ББЗОС1ЛП+Е	1	26	Б Б	65	27	24	7	6	1	ЛП	0.9	320	4160	2496	2						Сплошная рубка (100%) Сохранение подроста	
					3 ОС				28	32		С2												
					1 ЛП				19	16														
					Е																			
					подрост: 10Е; (30); 3 м; 2 тыс.шт/га подлесок: ЛП Р Густой Особенности: Состав неоднородный, Полнота неравномерная, Тип леса варьирует																			
12	2.8	4Г2Б1С2Б1ОС	1	20	4 Е	75	17	16	4	5	3	Ч	0.7	220	616	246	1					56		
					2 Е	110	22	24				В3												
					1 С	75	21	24																
					2 Б	60	22	16																
					1 ОС			22	24															
					подрост: 10Е; (20); 2 м; 1 тыс.шт/га подлесок: Р ЧР Редкий Особенности: Состав неоднородный, Полнота неравномерная, Тип леса варьирует																			
13	2.8	5С2Е2Б1ОС	1	22	5 С	80	24	28	4	5	2	МЧ	0.7	240	672	336	1							
					2 Е	70	17	16				В3												
					2 Б			21	16															
					1 ОС			23	28															
					подрост: 10Е; (30); 3 м; 2 тыс.шт/га подлесок: Р МЖ Средний Особенности: Состав неоднородный, Полнота неравномерная, Тип леса варьирует																			
14	3.8	5БЗОС1ЛПНС+Е	1	25	5 Б	60	26	24	6	5	1	ЛП	0.9	290	1102	551	2							
					3 ОС			27	36			С2												
					1 ЛП			18	16															
					1 С			23	24															
					Е																			
					подлесок: ЛП Р Густой Особенности: Состав неоднородный, Полнота неравномерная, Тип леса варьирует																			
15	0.9	5Б2ОЛЧ2С1Е+ОС	1	15	5 Б	50	15	14	5	4	3	ТБ	0.6	110	99	50	2							
					2 ОЛЧ			14	14			С4												
					2 С			19	20															
					1 Е			12	10															
					ОС																			
					подрост: 10Е; (20); 2 м; 1 тыс.шт/га подлесок: КРЛ Р Средний Особенности: Состав неоднородный, Полнота неравномерная, Тип леса варьирует																			

Копия берн
Лесничей Семейского ул, Лесничества
Семей (Скорняков А.С.)

№ выдела	Площадь га	Состав, подрост, подлесок, покров, почва, рельеф, особенности выдела. Отметка о порослевом проходе. Наименование категории незалес. земель. Хар. лесных культур. Кадастровая оценка.	Ярус	Высота	Элемент леса	Возраст	Высота	Диаметр	Класс	Группа	Бонитет	Тип леса ТЛУ	Полнота	Запас сырья раст. леса, кубм			Класс	Запас на выдел, кубм					Хозяйственные мероприятия	
														на 1 га	общий на выдел	в т.ч. по состав. породам		то-парности	сухостоя (старого)	редни	едишч. дер.	Захлабленность		
																						общая		ликвидная
1	2	3	4	5	6	7	8	9	10	11	12	13	14	15	16	17	18	19	20	21	22	23	24	
21	7.3	ЗБ2ОС2Б2С1Е	1	21	3 Б	55	20	16	6	5	1	МЧ	0.7	170	1241	372	2							
					2 ОС		22	20				ВЗ				248	3							
					2 Б	75	23	24								248	2							
					2 С		21	24								248	1							
					1 Е		16	16								124	1							
22	1.9	6Б3ОС1Е+С+Б	1	20	6 Б	50	20	16	5	4	2	Ч	0.6	150	285	171	2							
					3 ОС		22	20				ВЗ				86	3							
					1 Е		14	14								28	1							
					С																			
					Б	65																		
		подрост: 10Е; (20); 2 м; 2 тыс.шт/га подлесок: ЛП Р Средний Особенности, Состав неоднородный, Полнота неравномерная, Тип леса варьирует																						
23	3.2	7ОС2Б1Е+С	1	21	7 ОС	50	22	24	5	6	1	МЧ	0.8	240	768	538	3						Сплошная рубка (100%) Минерализация	
					2 Б		21	16				ВЗ				154	2							
					1 Е		14	14								77	1							
					С																			
		подрост: 10Е; (20); 2 м; 1 тыс.шт/га подлесок: Р КРЛ Средний Особенности, Состав неоднородный, Полнота неравномерная, Тип леса варьирует																						
24	1.8	6Б3ОС1Е+С+Б	1	20	6 Б	50	20	16	5	4	2	МЧ	0.6	150	270	162	2							
					3 ОС		22	20				ВЗ				81	3							
					1 Е		14	14								27	1							
					С																			
					Б	65																		
		подрост: 10Е; (20); 2 м; 2 тыс.шт/га подлесок: ЛП Р Средний Особенности, Состав неоднородный, Полнота неравномерная, Тип леса варьирует																						
25	1.8	ЗБ3ОС3ОЛЧ1Е	1	23	3 Б	55	25	24	6	5	1	К	0.7	200	360	108	2							
					3 ОС		26	28				СЗ				108	3							
					3 ОЛЧ		20	20								108	4							
					1 Е		16	16								36	1							
		подлесок: Р ЧР Средний Особенности, Состав неоднородный, Полнота неравномерная, Тип леса варьирует																						
26	0.4	6Б4С+Е	1	13	6 Б	40	12	10	4	3	4	ХДМ	0.7	80	32	19	2							
					4 С		14	12				В4				13	1							
					Е																			
		подлесок: Р ЧР Средний																						

Копия бернел
Леснический Решовского уч. лесничества
Савва (Скорняков А.С.)

№ выдела	Площадь	Состав. подрост, подлесок, покров, почва, рельеф, особенности выдела. Отметка о порослевом происх. Наименование категорий земель, Хар. лесных культур. Качественная оценка.	ЛРУС	Высота яруса	Элемент леса	Возраст	Высота	Диаметр	Класс	Группа	Бошкет	Тип леса	Полнота	Запас сырораств. леса, кубм			Класс	Запас на выдел, кубм					Хозяйственные мероприятия
														на 1 га	общий	в т.ч. по состав. породам		сухостоя (старого)	редин	сдич. дер	Захламленность		
																					общая	ликвидная	
1	2	3	4	5	6	7	8	9	10	11	12	13	14	15	16	17	18	19	20	21	22	23	24

27	27	6С4Б+Е	1	24	6 С 4 Б Е	75	24	26	4	5	1	МБ	0.8	300	8100	4860	1						
----	----	--------	---	----	-----------------	----	----	----	---	---	---	----	-----	-----	------	------	---	--	--	--	--	--	--

подрост: 10Е; (20); 2 м; 1.5 тыс. шт/га подлесок: Р ЧР Редкий
 Особенности: Состав неоднородный, Полнота неравномерная, Тип леса варьирует

28	1.3	5Б3ОЛЧ+ОС+Е+С	1	12	5 Б 5 ОЛЧ ОС Е С	40	13	10	4	3	3	ТБ	0.6	70	91	46	3						
----	-----	---------------	---	----	------------------------------	----	----	----	---	---	---	----	-----	----	----	----	---	--	--	--	--	--	--

подлесок: Р ЧР Средний
 Особенности: Состав неоднородный, Полнота неравномерная, Тип леса варьирует

29	1.4	6С1Е3Б+ОС	1	22	6 С 1 Е 3 Б ОС	70	23	24	4	5	1	МЧ	0.7	240	336	202	1						
----	-----	-----------	---	----	-------------------------	----	----	----	---	---	---	----	-----	-----	-----	-----	---	--	--	--	--	--	--

подрост: 10Е; (20); 2 м; 2 тыс. шт/га подлесок: Р Средний
 Особенности: Состав неоднородный, Полнота неравномерная, Тип леса варьирует

30	1.7	6С3С1Б+Е	1	10	6 С 3 С 1 Б Е	60	9	12	3	3	5	ДМ	0.5	70	119	71	1						
----	-----	----------	---	----	------------------------	----	---	----	---	---	---	----	-----	----	-----	----	---	--	--	--	--	--	--

31	5.7	7С1Е2Б	1	21	7 С 1 Е 2 Б	65	22	24	4	5	1	МБ	0.7	240	1368	958	1						
----	-----	--------	---	----	-------------------	----	----	----	---	---	---	----	-----	-----	------	-----	---	--	--	--	--	--	--

подлесок: ЛШ Р Средний
 Особенности: Состав неоднородный, Полнота неравномерная, Тип леса варьирует

32	0.7	7С3Б+Е	1	12	7 С 3 Б Е	65	13	16	4	4	4	ХДМ	0.6	100	70	49	1						
----	-----	--------	---	----	-----------------	----	----	----	---	---	---	-----	-----	-----	----	----	---	--	--	--	--	--	--

33	9	9С1Б+ОС+Е	1	22	9 С 1 Б ОС Е	65	22	24	4	5	1	МБ	0.7	240	2160	1944	1						
----	---	-----------	---	----	-----------------------	----	----	----	---	---	---	----	-----	-----	------	------	---	--	--	--	--	--	--

подрост: 10Е; (30); 3 м; 2.5 тыс. шт/га подлесок: Р МЖ Редкий
 Особенности: Состав неоднородный, Полнота неравномерная, Тип леса варьирует

21
 Кошечкина
 лесничий
 Осенковского
 уч. лесничества
 Скореевича Д.С.