

УТВЕРЖДАЮ:

Заместитель министра лесного хозяйства Кировской области

ПОДПИСАТЕЛЬ

Соколов Станислав Владимирович

фамилия, имя и отчество (при наличии)

29.10.2025



ДОКУМЕНТ ПОДПИСАН
ЭЛЕКТРОННОЙ ПОДПИСЬЮ

СВЕДЕНИЯ О СЕРТИФИКАТЕ ЭП

Сертификат c5665d260c598bcc5360565a539fdcd
Владелец Соколов Станислав Владимирович
Действителен с 12.05.2025 по 05.08.2026

Акт
лесопатологического обследования №
107

лесных насаждений Парковое (лесничество)
Кировская область (субъект Российской Федерации)

Способ лесопатологического обследования: 1. Визуальный

2. Инструментальный

Место проведения:

Участковое лесничество	Урочище	Квартал	Выдел	Площадь выдела, га	Лесопатологический выдел	Площадь лесопатологического выдела, га
Медянское		34	28	3	1	3
Медянское		34	9	11.6	1	10.4
Медянское		34	83	3	1	3

Лесопатологическое обследование проведено на общей площади 16.4 га.

Кадастровый номер участка:

43:38:260113:625

(для участков, предоставленных в постоянное (бессрочное) пользование, аренду)

Документ о праве пользования:

Договор аренды лесного участка, 12.08.2008, 37-2

(тип документа о праве пользования, дата, номер, вид разрешенного вида использования)

2. Инструментальное (детальное) обследование лесных насаждений.
(раздел включается в акт в случае проведения лесопатологического обследования инструментальным способом)

2.1 Лесничество Парковое Участковое лесничество Месянское

Урочище (дача) _____ Квартал 34 Выдел 28

Лесопатологический выдел 1

Наличие ограничений или особенностей участка, влияющих на назначение СОМ:

ООПТ Зеленая зона г. Кирова, Кирово-Чепецка и Слободского

(отметка о наличии ООПТ, ОЗУ, водоохранной зоны, радиоактивного загрязнения лесов, угрозы возникновения очагов вредных организмов или пожарной опасности в лесах).

2.2. Фактическая таксационная характеристика лесного насаждения соответствует (не соответствует) таксационному описанию (нужное подчеркнуть).

Причины несоответствия: неравномерный состав и другие характеристики насаждения

Ведомость насаждений с выявленными несоответствиями таксационным описаниям приведена в приложении 1 к Акту.

2.3. Состояние насаждений:

с нарушенной устойчивостью (средневзвешенная категория состояния $\geq 1,51 - \leq 4,50$)

X

с утраченной устойчивостью (средневзвешенная категория состояния $\geq 4,51$)

--

устойчивое (средневзвешенная категория состояния $< 1,50$)

--

2.4. Причины ослабления, повреждения, средневзвешенная категория состояния насаждения:

Воздействия сильных ветров прошлых лет, повлекшие наклон более 10°, изгиб или вывал деревьев, Воздействия шквалистых и ураганных ветров прошлых лет, повлекшие слом стволов деревьев, СКС: 2.77

2.4.1. Заселено (отработано) стволовыми вредителями:

Вид вредителя	Порода	Встречаемость заселенных деревьев, % от запаса породы	Встречаемость отработанных деревьев, % от запаса породы	Степень заселения лесного насаждения (слабая, средняя, сильная)
1	2	3	4	5

2.4.2. Повреждено огнем:

Вид пожара	Порода	Состояние корневых лап		Состояние корневой шейки		Высушивание луба		Обугленность древесины более 1/3 высоты ствола	
		процент поврежденных огнем корней	процент деревьев с данным повреждением	Обугленность древесины корневой шейки по окружности (1/4; 2/4; 3/4; более 3/4)	процент деревьев с данным повреждением	по окружности (1/4; 2/4; 3/4; более 3/4)	процент деревьев с данным повреждением	по окружности ствола (менее 1/2; более 1/2)	процент деревьев с данным повреждением
1	2	3	4	5	6	7	8	9	10

2.4.3. Поражено болезнями:

Болезнь/возбудитель	Порода	Встречаемость, % от запаса насаждения	Степень поражения лесного насаждения (слабая, средняя, сильная)
1	2	3	4

2.5. Выборке подлежит 30% деревьев (указывается общий % запаса деревьев, подлежащий рубке, от общего запаса насаждения), в том числе:

без признаков ослабления % (причины назначения);
ослабленных % (причины назначения);
сильно ослабленных % (причины назначения);
усыхающих 3 % (причины назначения заселение стволовыми вредителями, поражение стволовыми гнилями);
свежего сухостоя %,
свежего ветровала 6%;
свежего бурелома %;
старого сухостоя 4%;
старого ветровала 12%;
старого бурелома 5%;

2.6. Полнота лесного насаждения после уборки деревьев, подлежащих рубке, составит 0.5 Критическая полнота для данной категории лесных насаждений и преобладающей породы составляет 0.3

ЗАКЛЮЧЕНИЕ к инструментальному обследованию участка.

Участок доступен для проведения СОМ. В соответствии с п. 49 "Правил осуществления мероприятий по предупреждению распространения вредных организмов" (приказ Минприроды России № 912 от 09.11.2020 г.) рекомендуется назначение санитарно-оздоровительного мероприятия в виде выборочной санитарной рубки с сохранением всех жизнеспособных деревьев. Запас выбираемой древесины составит 221 куб.м.

Участковое лесничество	Урочище (дача)	Квартал	Выдел	Площадь выдела, га	Лесопатологический выдел	Площадь лесопатологического выдела, га	Вид мероприятия	Площадь мероприятия, га	Породы	Доля выбираемой древесины по запасу, %	Рекомендуемый срок проведения мероприятия, до
1	2	3	4	5	6	7	8	9	10	11	12
Медянское		34	28	3	1	3	Выборочная санитарная	3	Сосна, Ель	30	29.09.2027

Участковое лесничество	Урочище (дача)	Квартал	Выдел	Площадь выдела, га	Лесопатологический выдел	Площадь лесопатологического выдела, га	Вид мероприятия	Площадь мероприятия, га	Породы	Доля выбираемой древесины по запасу, %	Рекомендуемый срок проведения мероприятия, до
1	2	3	4	5	6	7	8	9	10	11	12
							рубка				

Ведомость временной пробной площади и абрис участка прилагаются (приложение 2 и 3 к Акту).

РЕКОМЕНДАЦИИ по проведению мероприятий, не относящихся к мероприятиям по предупреждению распространения вредных организмов. Профилактические биотехнические мероприятия в виде развешивания искусственных гнездовий, а также охраны местообитания, выпуск, расселение и интродукция насекомых энтомофагов (расселение муравейников).

Дата проведения ЛПО: 29.09.2025

Дата составления документа: 21.10.2025

Исполнитель работ по проведению лесопатологического обследования:

инженер-лесопатолог I категории
(Руководитель юридического лица, индивидуальный предприниматель, гражданин, иное уполномоченное лицо)

Воробьев Дмитрий Владимирович
(фамилия, имя, отчество (последнее при наличии))

Филиал ФБУ "Рослесозащита" - "Центр защиты леса Нижегородской области"
(организация)

+7 912 720-20-88
(телефон)

ДОКУМЕНТ ПОДПИСАН ЭЛЕКТРОННОЙ ПОДПИСЬЮ	
Сертификат:	213969446940304646514846278878026397565
Владелец:	Воробьев Дмитрий Владимирович
Действителен:	с 24.02.2025 по 20.05.2026

21.10.2025
(дата)

2. Инструментальное (детальное) обследование лесных насаждений.

(раздел включается в акт в случае проведения лесопатологического обследования инструментальным способом)

2.1 Лесничество Парковое Участковое лесничество Медянского
Урочище (дача) _____ Квартал 34 Выдел 9
Лесопатологический выдел 1

Наличие ограничений или особенностей участка, влияющих на назначение СОМ:

ООПТ Зеленая зона г. Кирова, Кирово-Чепецка и Слободского

(отметка о наличии ООПТ, ОЗУ, водоохранной зоны, радиоактивного загрязнения лесов, угрозы возникновения очагов вредных организмов или пожарной опасности в лесах).

2.2. Фактическая таксационная характеристика лесного насаждения соответствует (не соответствует) таксационному описанию (нужное подчеркнуть).

Причины несоответствия: неравномерный состав и другие характеристики насаждения

Ведомость насаждений с выявленными несоответствиями таксационным описаниям приведена в приложении 1 к Акту.

2.3. Состояние насаждений:

с нарушенной устойчивостью (средневзвешенная категория состояния $\geq 1,51$ - $\leq 4,50$)

с утраченной устойчивостью (средневзвешенная категория состояния $\geq 4,51$)

устойчивое (средневзвешенная категория состояния $< 1,50$)

2.4. Причины ослабления, повреждения, средневзвешенная категория состояния насаждения:

Воздействия сильных ветров прошлых лет, повлекшие наклон более 10° , изгиб или вывал деревьев, Воздействия шквалистых и ураганных ветров прошлых лет, повлекшие слом стволов деревьев, СКС: 2.55

2.4.1. Заселено (отработано) стволовыми вредителями:

Вид вредителя	Порода	Встречаемость заселенных деревьев, % от запаса породы	Встречаемость отработанных деревьев, % от запаса породы	Степень заселения лесного насаждения (слабая, средняя, сильная)
1	2	3	4	5

2.4.2. Повреждено огнем:

Вид пожара	Порода	Состояние корневых лап		Состояние корневой шейки		Высушивание луба		Обугленность древесины более 1/3 высоты ствола	
		процент поврежденных огнем корней	процент деревьев с данным повреждением	Обугленность древесины корневой шейки по окружности (1/4; 2/4; 3/4; более 3/4)	процент деревьев с данным повреждением	по окружности (1/4; 2/4; 3/4; более 3/4)	процент деревьев с данным повреждением	по окружности ствола (менее 1/2; более 1/2)	процент деревьев с данным повреждением
1	2	3	4	5	6	7	8	9	10

2.4.3. Поражено болезнями:

Болезнь/возбудитель	Порода	Встречаемость, % от запаса насаждения	Степень поражения лесного насаждения (слабая, средняя, сильная)
1	2	3	4

2.5. Выборке подлежит 19% деревьев (указывается общий % запаса деревьев, подлежащий рубке, от общего запаса насаждения), в том числе:

без признаков ослабления % (причины назначения);
ослабленных % (причины назначения);
сильно ослабленных % (причины назначения);
усыхающих 2 % (причины назначения заселение стволовыми вредителями, поражение стволовыми гнилями);
свежего сухостоя %,
свежего ветровала 2%;
свежего бурелома %;
старого сухостоя 3%;
старого ветровала 12%;
старого бурелома %;

2.6. Полнота лесного насаждения после уборки деревьев, подлежащих рубке, составит 0.5
Критическая полнота для данной категории лесных насаждений и преобладающей породы составляет 0.3

ЗАКЛЮЧЕНИЕ к инструментальному обследованию участка.

Участок доступен для проведения СОМ. В соответствии с п. 49 "Правил осуществления мероприятий по предупреждению распространения вредных организмов" (приказ Минприроды России № 912 от 09.11.2020 г.) рекомендуется назначение санитарно-оздоровительного мероприятия в виде выборочной санитарной рубки с сохранением всех жизнеспособных деревьев. Запас выбираемой древесины составит 381 куб. м.

Участковое лесничество	Урочище (дача)	Квартал	Выдел	Площадь выдела, га	Лесопатологический выдел	Площадь лесопатологического выдела, га	Вид мероприятия	Площадь мероприятия, га	Породы	Доля выбираемой древесины по запасу, %	Рекомендуемый срок проведения мероприятия, до
1	2	3	4	5	6	7	8	9	10	11	12
Медянское		34	9	11.6	1	10.4	Выборочная санитарная	10.4	Сосна, Ель,	19	29.09.2027

Участковое лесничество	Урочище (дача)	Квартал	Выдел	Площадь выдела, га	Лесопатологический выдел	Площадь лесопатологического выдела, га	Вид мероприятия	Площадь мероприятия, га	Породы	Доля выбираемой древесины по запасу, %	Рекомендуемый срок проведения мероприятия, до
1	2	3	4	5	6	7	8	9	10	11	12
							рубка		Пихта, Осина		

Ведомость временной пробной площади и абрис участка прилагаются (приложение 2 и 3 к Акту).

РЕКОМЕНДАЦИИ по проведению мероприятий, не относящихся к мероприятиям по предупреждению распространения вредных организмов.

Профилактические биотехнические мероприятия в виде развешивания искусственных гнездовий, а также охраны местообитания, выпуск, расселение и интродукция насекомых энтомофагов (расселение муравейников).

Дата проведения ЛПО: 29.09.2025

Дата составления документа: 21.10.2025

Исполнитель работ по проведению лесопатологического обследования:

инженер-лесопатолог I
категории
(Руководитель юридического лица, индивидуальный предприниматель, гражданин, иное уполномоченное лицо)

Воробьев Дмитрий
Владимирович
(фамилия, имя, отчество
(последнее при наличии))

Филиал ФБУ "Рослесозащита"
- "Центр защиты леса
Нижегородской области"
(организация)

+7 912 720-20-88
(телефон)

**ДОКУМЕНТ ПОДПИСАН
ЭЛЕКТРОННОЙ ПОДПИСЬЮ**

Сертификат: 213969446940304646514846278878026397565
Владелец: Воробьев Дмитрий Владимирович
Действителен: с 24.02.2025 по 20.05.2026

(подпись)

21.10.2025
(дата)

2. Инструментальное (детальное) обследование лесных насаждений.

(раздел включается в акт в случае проведения лесопатологического обследования инструментальным способом)

2.1 Лесничество Парковое Участковое лесничество Медянского

Урочище (дача) _____ Квартал 34 Выдел 83

Лесопатологический выдел 1

Наличие ограничений или особенностей участка, влияющих на назначение СОМ:

ОЗУ: Участки лесов вокруг сельских населенных пунктов и садовых товариществ; ООПТ Зеленая зона г. Кирова, Кирово-Чепецка и Слободского

(отметка о наличии ООПТ, ОЗУ, водоохранной зоны, радиоактивного загрязнения лесов, угрозы возникновения очагов вредных организмов или пожарной опасности в лесах).

2.2. Фактическая таксационная характеристика лесного насаждения соответствует (не соответствует) таксационному описанию (нужное подчеркнуть).

Причины несоответствия: неравномерный состав и другие характеристики насаждения

Ведомость насаждений с выявленными несоответствиями таксационным описаниям приведена в приложении 1 к Акту.

2.3. Состояние насаждений:

с нарушенной устойчивостью (средневзвешенная категория состояния $\geq 1,51 - \leq 4,50$)

с утраченной устойчивостью (средневзвешенная категория состояния $\geq 4,51$)

устойчивое (средневзвешенная категория состояния $< 1,50$)

2.4. Причины ослабления, повреждения, средневзвешенная категория состояния насаждения:

Воздействия сильных ветров прошлых лет, повлекшие наклон более 10° , изгиб или вывал деревьев, Воздействия шквалистых и ураганных ветров прошлых лет, повлекшие слом стволов деревьев, СКС: 2.98

2.4.1. Заселено (отработано) стволовыми вредителями:

Вид вредителя	Порода	Встречаемость заселенных деревьев, % от запаса породы	Встречаемость отработанных деревьев, % от запаса породы	Степень заселения лесного насаждения (слабая, средняя, сильная)
1	2	3	4	5

2.4.2. Повреждено огнем:

Вид пожара	Порода	Состояние корневых лап		Состояние корневой шейки		Высушивание луба		Обугленность древесины более 1/3 высоты ствола	
		процент поврежденных огнем корней	процент деревьев с данным повреждением	Обугленность древесины корневой шейки по окружности (1/4; 2/4; 3/4; более 3/4)	процент деревьев с данным повреждением	по окружности (1/4; 2/4; 3/4; более 3/4)	процент деревьев с данным повреждением	по окружности ствола (менее 1/2; более 1/2)	процент деревьев с данным повреждением
1	2	3	4	5	6	7	8	9	10

2.4.3. Поражено болезнями:

Болезнь/возбудитель	Порода	Встречаемость, % от запаса насаждения	Степень поражения лесного насаждения (слабая, средняя, сильная)
1	2	3	4

2.5. Выборке подлежит 38% деревьев (указывается общий % запаса деревьев, подлежащий рубке, от общего запаса насаждения), в том числе:

без признаков ослабления % (причины назначения);
ослабленных % (причины назначения);
сильно ослабленных % (причины назначения);
усыхающих 2 % (причины назначения заселение стволовыми вредителями, поражение стволовыми гнилями);
свежего сухостоя %,
свежего ветровала 3%;
свежего бурелома %;
старого сухостоя 9%;
старого ветровала 10%;
старого бурелома 14%;

2.6. Полнота лесного насаждения после уборки деревьев, подлежащих рубке, составит 0.5

Критическая полнота для данной категории лесных насаждений и преобладающей породы составляет

ЗАКЛЮЧЕНИЕ к инструментальному обследованию участка.

Участок доступен для проведения СОМ. В соответствии с п. 49 "Правил осуществления мероприятий по предупреждению распространения вредных организмов" (приказ Минприроды России № 912 от 09.11.2020 г.) рекомендуется назначение санитарно-оздоровительного мероприятия в виде выборочной санитарной рубки с сохранением всех жизнеспособных деревьев. Запас выбираемой древесины составит 293 куб. м.

Участковое лесничество	Урочище (дача)	Квартал	Выдел	Площадь выдела, га	Лесопатологический выдел	Площадь лесопатологического выдела, га	Вид мероприятия	Площадь мероприятия, га	Породы	Доля выбираемой древесины по запасу, %	Рекомендуемый срок проведения мероприятия, до
1	2	3	4	5	6	7	8	9	10	11	12
Медянское		34	83	3	1	3	Выборочная санитарная	3	Ель, Сосна,	38	29.09.2027

Участковое лесничество	Урочище (дача)	Квартал	Выдел	Площадь выдела, га	Лесопатологический выдел	Площадь лесопатологического выдела, га	Вид мероприятия	Площадь мероприятия, га	Породы	Доля выбираемой древесины по запасу, %	Рекомендуемый срок проведения мероприятия, до
1	2	3	4	5	6	7	8	9	10	11	12
							рубка		Береза		

Ведомость временной пробной площади и абрис участка прилагаются (приложение 2 и 3 к Акту).

РЕКОМЕНДАЦИИ по проведению мероприятий, не относящихся к мероприятиям по предупреждению распространения вредных организмов.

Профилактические биотехнические мероприятия в виде развешивания искусственных гнездовых, а также охраны местообитания, выпуск, расселение и интродукция насекомых энтомофагов (расселение муравейников).

Дата проведения ЛПО: 29.09.2025

Дата составления документа: 21.10.2025

Исполнитель работ по проведению лесопатологического обследования:

инженер-лесопатолог I
категории

(Руководитель юридического лица,
индивидуальный предприниматель,
гражданин, иное уполномоченное лицо)

Воробьев Дмитрий
Владимирович

(фамилия, имя, отчество
(последнее при наличии))

Филиал ФБУ "Рослесозащита"
- "Центр защиты леса
Нижегородской области"

(организация)

+7 912 720-20-88

(телефон)

**ДОКУМЕНТ ПОДПИСАН
ЭЛЕКТРОННОЙ ПОДПИСЬЮ**

Сертификат: 213969446940304646514846278878026397565

Владелец: Воробьев Дмитрий Владимирович

Действителен: с 24.02.2025 по 20.05.2026

(подпись)

21.10.2025

(дата)

Ведомость участков леса с выявленными несоответствиями таксационным описаниям

Субъект Российской Федерации Кировская область Лесничество Парковое
Участковое лесничество Медянское Урочище (дача)

Год проведения лесоустройства	Номер квартала	Номер выдела	Площадь выдела, га	Целевое назначение лесов	Категория защитных лесов	ОЗУ	Источник данных	Номер лесопатологического выдела	Площадь лесопатологического выдела, га	Таксационная характеристика								Заложено пробных площадей												
										состав	порода	возраст, лет	средняя высота, м	средний диаметр, см	тип леса	полнота	бонитет	запас, куб. м /га	количество, шт.	Общая площадь, га										
1	2	3	4	5	6	7	8	9	10	11	12	13	14	15	16	17	18	19	20	21										
2016	34	28	3	Защитные леса	Леса, расположенные в зеленых зонах		ТО	х	х	1 ярус древо стоя 8С2ЕБ	Сосна	95	23	26	Кисличный	0.7	2	260	1	3										
											Ель		22	24																
											Береза																			
										Ф	1	3	1 ярус древо стоя 5С4Е1Б	Сосна	95	26	34	0.5												
														Ель		22	19													
														Береза		24	24													
2016	34	9	11.6	Защитные леса	Леса, расположенные в зеленых зонах		ТО	х	х	1 ярус древо стоя 5С4Е1Б	Сосна	100	24	26	Майничковый	0.5	2	190	1	0.85										
											Ель		23	26																
											Береза		23	26																
										Ф	1	10.4	1 ярус древо стоя 4С4Е2БПОС	Сосна	100	25	40	0.5												
														Ель		21	20													
														Береза		22	24													
Пихта		21	23																											
Осина		24	30																											
2016	34	83	3	Защитные леса	Леса, расположенные в зеленых зонах	Участки лесов вокруг поселков городского типа, сельских населенных пунктов	ТО	х	х	1 ярус древо стоя 6С3Е1Б	Сосна	100	24	26	Майничковый	0.7	2	270	1	3										
											Ель		24	26																
											Береза		23	24																
										Ф	1	3	1 ярус древо стоя 7Е2Б1С	Ель	100	23	23	0.5												
														Сосна		25	39													
														Береза		24	32													

Условные обозначения:

ТО - таксационные описания; Ф - фактическая характеристика лесного насаждения

Исполнитель работ по проведению лесопатологического обследования:

инженер-лесопатолог I
категории
(Руководитель юридического лица,
индивидуальный предприниматель,
гражданин, иное уполномоченное лицо)

Воробьев Дмитрий
Владимирович
(фамилия, имя, отчество
(последнее при наличии))

Филиал ФБУ "Рослесозащита"
- "Центр защиты леса
Нижегородской области"
(организация)

+7 912 720-20-88
(телефон)

ДОКУМЕНТ ПОДПИСАН ЭЛЕКТРОННОЙ ПОДПИСЬЮ	
Сертификат:	213969446940304646514846278878026397565
Владелец:	Воробьев Дмитрий Владимирович
Действителен:	с 24.02.2025 по 20.05.2026
	(подпись)

21.10.2025
(дата)

Результаты проведения лесопатологического обследования лесных насаждений за сентябрь 2025 г.

Субъект Российской Федерации Кировская область Лесничество Парковое
Участковое лесничество Медянское Урочище (дача) _____

1	2	3	4	5	6	7	8	Таксационная характеристика лесного насаждения									17	18	Распределение деревьев по категориям состояния, % от запаса												33	34	Назначенные мероприятия					
								9	10	11	12	13	14	15	16	17			без признаков ослабления		ослабленные		сильно ослабленные		усыхающие		27	28	29	30			31	32	33	34	35	36
																			Н	Р	Н	Р	Н	Р	Н	Р												
34	28	3	Защитные леса	Леса, расположенные в зеленых зонах		1	3	1 я р у с д р е в о с т о я 5 С 4 Е 1 Б	С о с н а	95	26	34	Кис л и ч н ы й	0.5	2	123	356	28		14		16							10		8	19	5	Воздействие сильных ветров прошлых лет, повлекшие наклон более 10°, изгиб или вывал деревьев, Воздействие шквальных и ураганных ветров прошлых лет, повлекшие слом стволов деревьев	42	Выборочная санитарная рубка	3	
								Е		22	19				102	1032	18		52		8				8		2		1	5	6	Воздей	22	Выбор	3			

1	2	3	4	5	6	7	8	Таксационная характеристика лесного насаждения									18	Распределение деревьев по категориям состояния, % от запаса												33	34	Назначенные мероприятия					
								9	10	11	12	13	14	15	16	17		без признаков ослабления		ослабленные		сильно ослабленные		усыхающие		27	28	29	30			31	32	Причина ослабления, повреждения	Подлежит рубке, % от запаса	35	36
																		Н	Р	Н	Р	Н	Р	Н	Р												
34	9	11.6	Защитные леса	Леса, расположенные в зеленых зонах		1	10.4	1 я р у с д р е в о с т я 4С 4Е 2Б П О С	С о с н а	100	25	40	М а й н к о в о ч е р н ы ч н ы й	0.5	2	77	46	29		28		34								2	7	Воздействие сильных ветров прошлых лет, повлекшие наклон более 10°, изгиб или вывал деревьев, Воздействие пквалистых и ураганных ветров прошлых лет, повлекшие слом стволов деревьев	9	Выборочная санитарная рубка	10.4		
								Е ль			21	20				78	196	18		30		17				5		6		5	19	Воздействие сильных ветров прошлых лет,	35	Выборочная санитарная рубка	10.4		

1	2	3	4	5	6	7	8	Таксационная характеристика лесного насаждения									18	Распределение деревьев по категориям состояния, % от запаса												34	Назначенные мероприятия						
								9	10	11	12	13	14	15	16	17		без признаков ослабления		ослабленные		сильно ослабленные		усыхающие		свежий сухой	свежий ветровал	свежий бурелом	старый сухой		старый ветровал	старый бурелом	33	35	36		
Номер квартала	Номер выдела	Площадь выдела, га	Целевое назначение лесов	Категория защитных лесов	ОЗУ	Номер лесопатологического выдела	Площадь лесопатологического выдела, га	состав	порода	возраст	средняя высота, м	средний диаметр, см	тип леса	полнота	бонитет	запас, куб.м./га	Число деревьев на временной пробной площади, шт.	Н	Р	Н	Р	Н	Р	Н	Р	свежий сухой	свежий ветровал	свежий бурелом	старый сухой	старый ветровал	старый бурелом	Причина ослабления, повреждения	Подлежит рубке, % от запаса	вид	площадь, га		
									Б ер еза		22	24				27	53	30		41		29										повлекшие наклон более 10°, изгиб или вывал деревьев в, Воздействия шквалистых и ураганных ветров прошлых лет, повлекшие слом стволов деревьев	0	Выборочная санитарная рубка	10.4		

1	2	3	4	5	6	7	8	Таксационная характеристика лесного насаждения									18	Распределение деревьев по категориям состояния, % от запаса												33	Подлежит рубке, % от запаса		Назначенные мероприятия			
								9	10	11	12	13	14	15	16	17		без признаков ослабления		ослабленные		сильно ослабленные		усыхающие		свежий сухой	свежий ветровал	свежий бурелом	старый сухой		старый ветровал	старый бурелом	Причина ослабления, повреждения	Подлежит рубке, % от запаса	вид	площадь, га
1	2	3	4	5	6	7	8	состав	порода	возраст	средняя высота, м	средний диаметр, см	тип леса	плотность	бонитет	запас, куб.м./га	Число деревьев на временной пробной площади, шт.	Н	Р	Н	Р	Н	Р	Н	Р	свежий сухой	свежий ветровал	свежий бурелом	старый сухой	старый ветровал	старый бурелом	Причина ослабления, повреждения	Подлежит рубке, % от запаса	вид	площадь, га	
									П я хта		21	23				7	14	28		44		11								17		повлекшие слом стволов деревьев	17	Выборочная санитарная рубка	10.4	
								О си на		24	30					4	4	53											47		повлекшие слом стволов деревьев	47	Выборочная санитарная рубка	10.4		

1	2	3	4	5	6	7	8	Таксационная характеристика лесного насаждения									18	Распределение деревьев по категориям состояния, % от запаса												33	Подлежит рубке, % от запаса		Назначенные мероприятия			
								9	10	11	12	13	14	15	16	17		Н	Р	Н	Р	Н	Р	Н	Р	Н	Р	Н	Р		34	35	36			
Номер квартала	Номер выдела	Площадь выдела, га	Целевое назначение лесов	Категория защитных лесов	ОЗУ	Номер лесопатологического выдела	Площадь лесопатологического выдела, га	состав	порода	возраст	средняя высота, м	средний диаметр, см	тип леса	полнота	бонитет	запас, куб.м./га	Число деревьев на временной пробной площади, шт.	без признаков ослабления	ослабленные	сильно ослабленные	усыхающие	свежий сухойстой	свежий ветровал	свежий бурелом	старый сухойстой	старый ветровал	старый бурелом	Причина ослабления, повреждения	Подлежит рубке, % от запаса	вид	площадь, га					
									С ос на		25	39				32	61	43		11		21					6				5	14	Воздействие сильных ветров прошлых лет, повлекшие наклон более 10°, изгиб или вывал деревьев, Воздействие шквалистых и ураганных ветров прошлых лет, повлекшие слом стволов деревьев	25	Выборочная санитарная рубка	3
									Б ер еза		24	32				38	157	35		28							5				16	16	Воздействие сильных ветров прошлых лет, повлекшие наклон более 10°, изгиб или вывал деревьев, Воздействие	37	Выборочная санитарная рубка	3

Результаты проведения лесопатологического обследования лесных насаждений, поврежденных вредителями леса (хвое-листогрызущими) за сентябрь 2025 г.

Субъект Российской Федерации Кировская область Лесничество Парковое
Участковое лесничество Медянское Урочище (дача) _____

1	2	3	4	5	6	7	Таксационная характеристика лесного насаждения									17	18	Распределение деревьев по степени объедания кроны, % от числа стволов				23
							8	9	10	11	12	13	14	15	16			19	20	21	22	
Номер квартала	Номер выдела	Площадь выдела, га	Целевое назначение лесов	Категория защитных лесов	Номер лесопатологического выдела	Площадь лесопатологического выдела, га	состав	порода	возраст	средняя высота, м	средний диаметр, см	тип леса	полнота	бонитет	запас, куб.м./га	Вид вредителя	Доля поврежденных деревьев, % от количества	до 25	25 - 50	25 - 50	более 75	Фаза развития вредителя

Исполнитель работ по проведению лесопатологического обследования:

инженер-лесопатолог I
категории
(Руководитель юридического лица,
индивидуальный предприниматель,
гражданин, иное уполномоченное лицо)

Воробьев Дмитрий
Владимирович
(фамилия, имя, отчество
(последнее при наличии))

Филиал ФБУ "Рослесозащита"
- "Центр защиты леса
Нижегородской области"
(организация)

+7 912 720-20-88
(телефон)

**ДОКУМЕНТ ПОДПИСАН
ЭЛЕКТРОННОЙ ПОДПИСЬЮ**
Сертификат: 213969446940304646514846278878026397565
Владелец: Воробьев Дмитрий Владимирович
Действителен: с 24.02.2025 по 20.05.2026

(подпись)

21.10.2025
(дата)

1	2	3	4	5	6	Доля усыхающих и погибших деревьев, %						Степень повреждения полога, %		16	17	Назначенные мероприятия			
						7	8	9	10	11	12	13	14			15	18	19	20
						усыхающие	свежий сухойстой	старый сухойстой	свежий ветровал	свежий бурелом	старый ветровал	старый бурелом	дефолиация	дехромиация	Тип распределения поврежденных (погибших) деревьев (равномерное, групповое, куртинное, сплошное усыхание (повреждение))	Причины ослабления, повреждения	ВИД	Площадь, га	Сроки проведения

Исполнитель работ по проведению лесопатологического обследования:

инженер-лесопатолог I
категории
(Руководитель юридического лица,
индивидуальный предприниматель,
гражданин, иное уполномоченное лицо)

Воробьев Дмитрий
Владимирович
(фамилия, имя, отчество
(последнее при наличии))

Филиал ФБУ "Рослесозащита"
- "Центр защиты леса
Нижегородской области"
(организация)

+7 912 720-20-88
(телефон)

ДОКУМЕНТ ПОДПИСАН ЭЛЕКТРОННОЙ ПОДПИСЬЮ	
Сертификат:	213969446940304646514846278878026397565
Владелец:	Воробьев Дмитрий Владимирович
Действителен:	с 24.02.2025 по 20.05.2026

(подпись)

21.10.2025
(дата)

Результаты проведения лесопатологического обследования лесных насаждений с использованием данных дистанционного зондирования Земли (авиационных и космических снимков)

Субъект Российской Федерации
Участковое лесничество

Кировская область
Медянское

Лесничество
Урочище (дача)

Парковое

1	2	3	4	5	Краткая таксационная характеристика лесных насаждений по данным лесоустройства								Краткая характеристика материалов дистанционного зондирования Земли					19	20	21
					6	7	8	9	10	11	12	13	14	15	16	17	18			
Номер квартала	Номер выдела	Площадь лесотаксационного выдела, га	Номер лесопатологического выдела	Площадь лесопатологического выдела, га	породный состав	средний возраст	средняя высота, м	средний диаметр, см	тип леса/тип лесорастительных условий	относительная полнота	бонитет	общий запас древесины, куб. м/га	Тип и наименование летательного аппарата	Наименование съемочной аппаратуры	Режим съемки (панхроматический/мультиспектральный/типерспектральный/красный/БИК/ИК)	Пространственное разрешение (для каждого режима), м	Дата съемки (дд.мм.гггг)	Дата дешифрирования (дд.мм.гг)	Предполагаемая причина повреждения	Площадь повреждения, га

Исполнитель работ по проведению лесопатологического обследования:

инженер-лесопатолог I категории
(Руководитель юридического лица, индивидуальный предприниматель, гражданин, иное уполномоченное лицо)

Воробьев Дмитрий Владимирович
(фамилия, имя, отчество (последнее при наличии))

Филиал ФБУ "Рослесозащита" - "Центр защиты леса Нижегородской области"
(организация)

+7 912 720-20-88
(телефон)

ДОКУМЕНТ ПОДПИСАН ЭЛЕКТРОННОЙ ПОДПИСЬЮ	
Сертификат:	213969446940304646514846278878026397565
Владелец:	Воробьев Дмитрий Владимирович
Действителен:	с 24.02.2025 по 20.05.2026

(подпись)

21.10.2025
(дата)

Абрис участка леса

М 1:10000

N квартала	N выдела	N лесопатологического выдела	Размеры ленты (круговой площадки) перече́та				Координаты начала, конца и поворотных точек лент перече́та/центров круговых площадок перече́та
			N ленты (площадки)	длина, м	ширина, м	радиус, м	

Пространственное размещение лесопатологических выделов (включается в Акт при выделении лесопатологических выделов, для указания пространственного расположения поврежденных и погибших насаждений)

Номера точек	Координаты		Длина, м
1-2	58.84226802868036	49.65093349895287	
2-3	58.84184971319639	49.65052924782498	
3-4	58.84048068070339	49.64865499736384	
4-5	58.8407658958061	49.6461192444838	
5-1	58.84184971319639	49.646964495711735	

Исполнитель работ по проведению лесопатологического обследования:

инженер-лесопатолог I
категории
(Руководитель юридического лица,
индивидуальный предприниматель,
гражданин, иное уполномоченное лицо)

Воробьев Дмитрий
Владимирович
(фамилия, имя, отчество
последнее при наличии)

Филиал ФБУ "Рослесозащита"
- "Центр защиты леса
Нижегородской области"
(организация)

+7 912 720-20-88
(телефон)

ДОКУМЕНТ ПОДПИСАН ЭЛЕКТРОННОЙ ПОДПИСЬЮ	
Сертификат:	213969446940304646514846278878026397565
Владелец:	Воробьев Дмитрий Владимирович
Действителен:	с 24.02.2025 по 20.05.2026
	(подпись)

21.10.2025
(дата)

М 1:10000

N квартала	N выдела	N лесопатологического выдела	Размеры ленты (круговой площадки) перече́та					Координаты начала, конца и поворотных точек лент перече́та/центров круговых площадок перече́та	
			N ленты (площадки)	длина, м	ширина, м	радиус, м	площадь, га		
34	9	1	1	850	10		0.85	58.85152 58.84903 58.85086 58.84919	49.65058 49.64673 49.64545 49.64166

Пространственное размещение лесопатологических выделов (включается в Акт при выделении лесопатологических выделов, для указания пространственного расположения поврежденных и погибших насаждений)

Номера точек	Координаты		Длина, м
1-2	58.84916	49.645903238128724	
2-3	58.84954028680361	49.64704272162749	
3-4	58.848342383372234	49.64715299393146	
4-5	58.84790505354808	49.64785138488065	
5-6	58.84982550190632	49.64766759741873	
6-7	58.850053673988484	49.64814544375085	
7-8	58.849863530586674	49.648696804564715	
8-9	58.849502258123245	49.64913789350306	
9-10	58.849445215102705	49.64972601184829	
10-11	58.8485705554544	49.64990979866027	
11-12	58.846935322198874	49.6488438342869	
12-13	58.84685926483815	49.64671190581443	
13-14	58.84742969504357	49.64652811929753	
14-15	58.84722053730158	49.646050272394106	
15-16	58.847315609002486	49.644874034967245	
16-17	58.84655503539526	49.641161538655275	
17-18	58.84659306407563	49.64068369256902	
18-19	58.848095196949885	49.641786414375225	
19-20	58.848665627155306	49.64314643814743	
20-1	58.84891281357765	49.64450646141899	

Исполнитель работ по проведению лесопатологического обследования:

инженер-лесопатолог I
категории
(Руководитель юридического лица,
индивидуальный предприниматель,
гражданин, иное уполномоченное лицо)

Воробьев Дмитрий
Владимирович
(фамилия, имя, отчество
(последнее при наличии))

Филиал ФБУ "Рослесозащита"
- "Центр защиты леса
Нижегородской области"
(организация)

+7 912 720-20-88
(телефон)

ДОКУМЕНТ ПОДПИСАН ЭЛЕКТРОННОЙ ПОДПИСЬЮ	
Сертификат:	213969446940304646514846278878026397565
Владелец:	Воробьев Дмитрий Владимирович
Действителен:	с 24.02.2025 по 20.05.2026

21.10.2025
(дата)

Абрис участка леса

M 1:10000

N квартала	N выдела	N лесопатологического выдела	Размеры ленты (круговой площадки) перече́та				Координаты начала, конца и поворотных точек лент перече́та/центров круговых площадок перече́та
			N ленты (площадки)	длина, м	ширина, м	радиус, м	

Пространственное размещение лесопатологических выделов (включается в Акт при выделении лесопатологических выделов, для указания пространственного расположения поврежденных и погибших насаждений)

Номера точек	Координаты		Длина, м
1-2	58.84636802868036	49.63810324804426	
2-3	58.84631098565982	49.63894859576428	
3-4	58.844637723723935	49.64012473746331	
4-5	58.84423842258014	49.64023500048283	
5-6	58.84336376293184	49.64137438655074	
6-7	58.843534891993464	49.6389853506009	
7-8	58.84429546560069	49.63979394753104	
8-9	58.84454265202303	49.63836052826194	
9-10	58.84492293882664	49.63817675195574	
10-1	58.84511308222845	49.63711087688597	

Исполнитель работ по проведению лесопатологического обследования:

инженер-лесопатолог I категории
(Руководитель юридического лица, индивидуальный предприниматель, гражданин, иное уполномоченное лицо)

Воробьев Дмитрий Владимирович
(фамилия, имя, отчество (последнее при наличии))

Филиал ФБУ "Рослесозащита" - "Центр защиты леса Нижегородской области"
(организация)

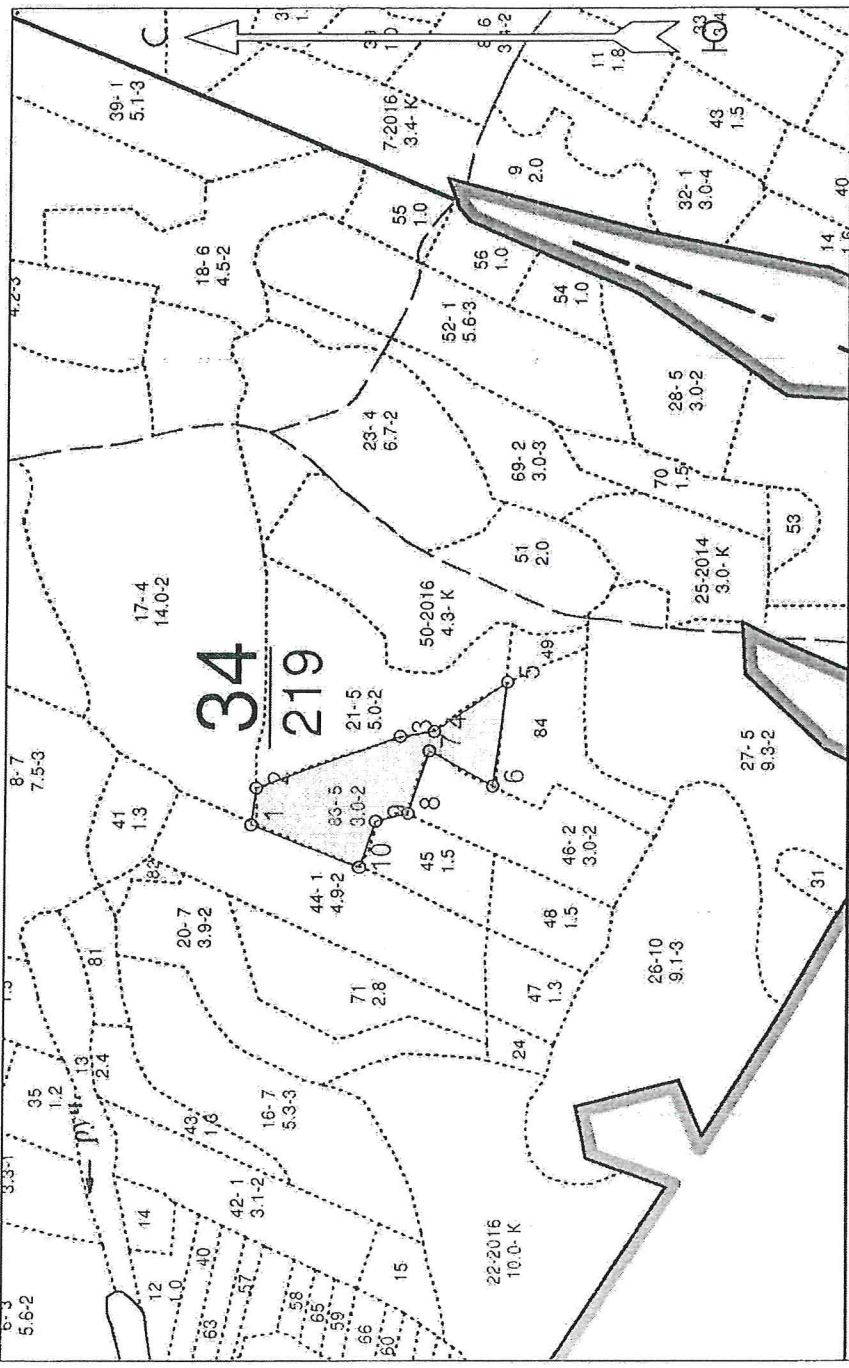
+7 912 720-20-88
(телефон)

ДОКУМЕНТ ПОДПИСАН ЭЛЕКТРОННОЙ ПОДПИСЬЮ	
Сертификат:	213969446940304646514846278878026397565
Владелец:	Воробьев Дмитрий Владимирович
Действителен:	с 24.02.2025 по 20.05.2026

21.10.2025
(дата)

Абрис участка леса
Парковое лес-во Меянское уч. лес-во кв.№34 выд.83 пл. 3,0га

M 1 : 10000

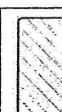


Условные обозначения

Эксплуатационный участок



Неэксплуатационный участок



№ квартала	№ выдела	№ лесопло- точного выдела	Координаты		Длина, м	Ширина, м	Размеры ленты (круговой площадки) перечёта	Координаты начала, конца и поворотных точек лент перечёта / центров круговых площадок перечёта
			Широта	Долгота				
34	83	1					Радиус, м 3,0 Площадь, га	58,84378 58,84603 49,64093 49,63826

Пространственное размещение лесопатологических выделов

(включается в Акт при выделении лесопатологических выделов, для указания
пространственного расположения повреждённых и погибших насаждений)

Номера точек	Координаты		Длина, м
	Широта	Долгота	
1 - 2	58.84637	49.63810	49.1
2 - 3	58.84631	49.63895	198.2
3 - 4	58.84464	49.64012	44.9
4 - 5	58.84424	49.64024	117.4
5 - 6	58.84336	49.64137	138.9
6 - 7	58.84353	49.63899	96.6
7 - 8	58.84430	49.63979	87.0
8 - 9	58.84454	49.63836	43.6
9 - 10	58.84492	49.63818	64.9
10 - 1	58.84511	49.63711	150.9

Исполнитель работ по проведению лесопатологического обследования:

Фамилия, имя и отчество (при наличии) Воробьев Д.В.

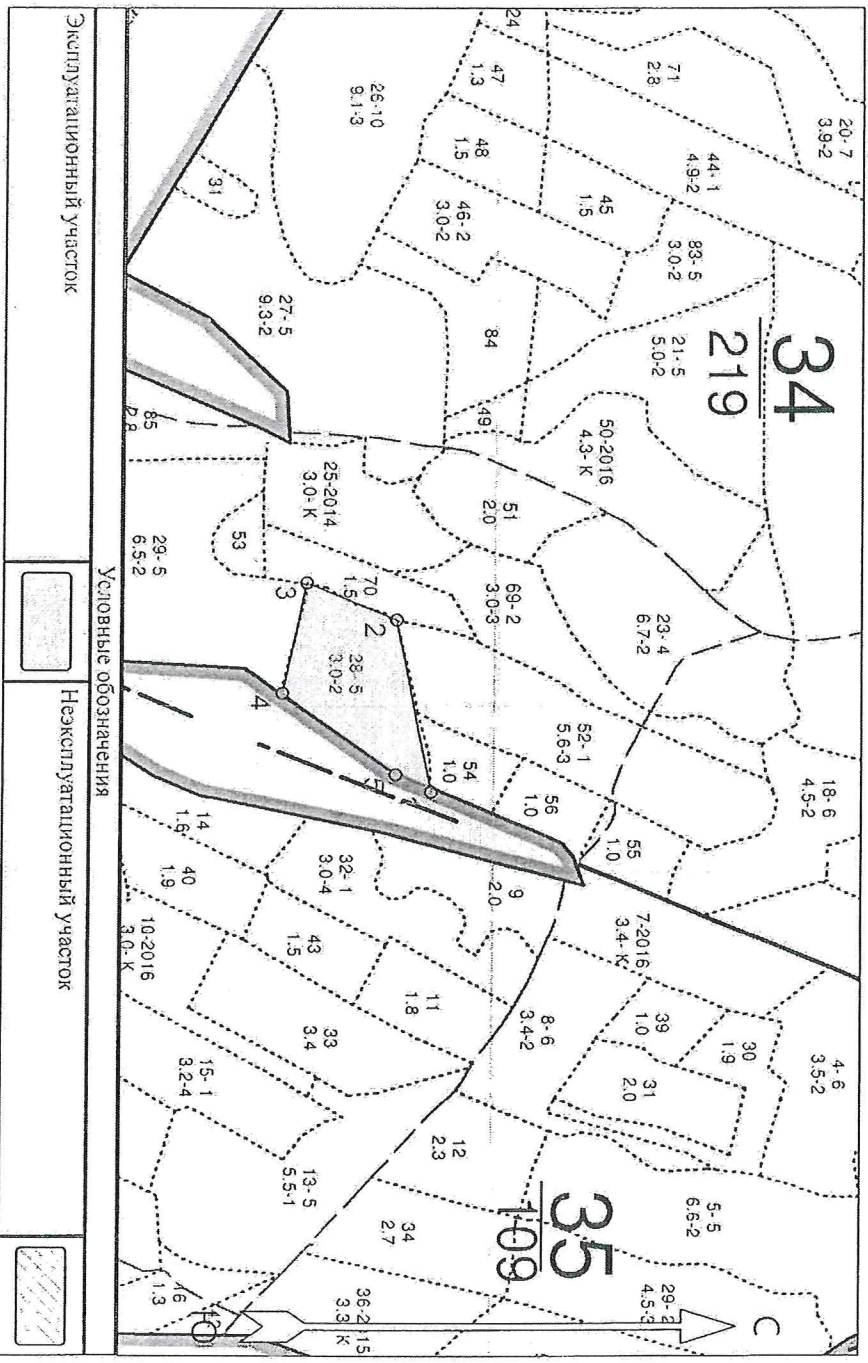
Подпись

Дата составления документа 21.10.2025

Абрис участка леса

Парковое лес-во Медянского уч. лес-во кв№ 34 выд.28 пл. 3,0га

М 1 : 10000



№ квартала	№ выдела	№ лесопатологического выдела	Размеры ленты (круговой площадки) перечёта			Площадь, га	Координаты начала, конца и поворотных точек лент перечёта / центров круговых площадок перечёта
			№ ленты (площадки)	Длина, м	Ширина, м		
34	28	1				3,0	58,84100 49,64635 58,84221 49,65086

Пространственное размещение лесопатологических выделов
(включается в Акт при выделении лесопатологических выделов, для указания пространственного расположения повреждённых и погибших насаждений)

Номера точек	Координаты		Длина, м
	Широта	Долгота	
1-2	58,84227	49,65093	233,3
2-3	58,84185	49,64696	130,1
3-4	58,84077	49,64612	149,5
4-5	58,84048	49,64865	186,8

Исполнитель работ по проведению лесопатологического обследования:

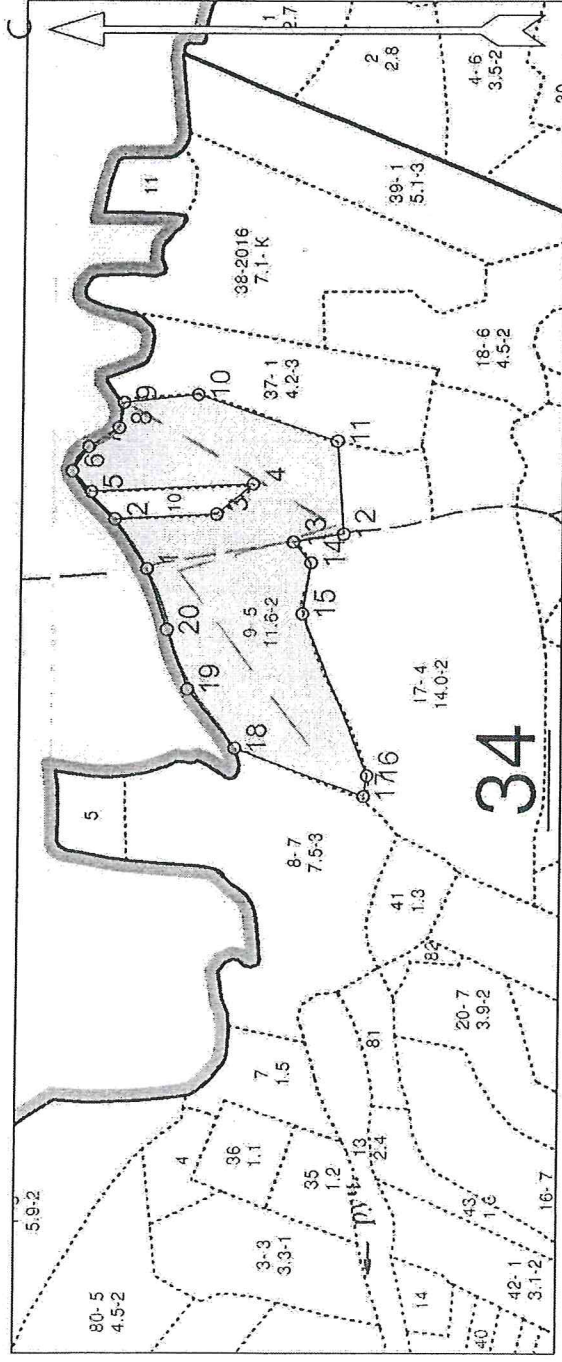
Фамилия, имя и отчество (при наличии) Воробьев Д.В. _____

Подпись _____

Дата составления документа 21.10.2025

Абрис участка леса
Парковое лес-во Медянского уч. лес-во кв.№34 выд.9 пл. 10,4га.

М 1 : 10000



Эксплуатационный участок		Условные обозначения	
	Неэксплуатационный участок		Ю

№ квартала	№ выдела	№ лесопатологического выдела	Размеры ленты (круговой площадки) перечёта			Координаты начала, конца и поворотных точек лент перечёта / центров круговых площадок перечёта		
			№ ленты (площадки)	Длина, м	Ширина, м		Радиус, м	Площадь, га
34	9	1	1	850	10	0,85	58,85152	49,65058
							58,84903	49,64673
							58,85086	49,64545
							58,84919	49,64166

Пространственное размещение лесопатологических выделов
(включается в Акт при выделении лесопатологических выделов, для указания пространственного расположения повреждённых и погибших насаждений)

Номера точек	Координаты		Длина, м	Ширина, м	Площадь, га
	Широта	Долгота			
1 - 2	58.84916	49.64590	78.1	78.1	192.1
2 - 3	58.84954	49.64704	133.5	133.5	123.1
3 - 4	58.84834	49.64715	63.2	63.2	64.4
4 - 5	58.84791	49.64785	214.0	214.0	36.0
5 - 6	58.84983	49.64767	37.4	37.4	68.6
6 - 7	58.85005	49.64815	38.2	38.2	229.9
7 - 8	58.84986	49.64870	47.6	47.6	27.8
8 - 9	58.84950	49.64914	34.5	34.5	178.9
9 - 10	58.84945	49.64973	97.9	97.9	100.8
					83.0
					85.0

Исполнитель работ по проведению лесопатологического обследования:

Фамилия, имя и отчество (при наличии) Воробьев Д.В. _____ Подпись

Дата составления документа 21.10.2025

ВРЕМЕННАЯ ПРОБНАЯ ПЛОЩАДЬ № 1

1.1. Субъект Российской Федерации Кировская область Лесничество Дарьинское
Участковое лесничество Медвежье Урочище (дача) _____
Квартал 34; Выдел 83; Площадь выдела, га 3,0; Номер лесопатологического выдела 1
Площадь лесопатологического выдела (повреждения, поражение), га 3,00;

1.2. Метод подсчета:

Сплошной, ленты подсчета, круговые планшеты постоянного радиуса, реперные площадки (нужные подчеркнуть)

Количество лент / площадок 1 шт. Размеры площадок (длина X ширина/радиус) _____ м. _____ м.

Размер временной пробной площади: 3,00 га

1.3. Фактическая таксационная характеристика насаждения:

Состав: 7Е1С2Б; Возраст, лет 100; Тип леса МЧ; ТУМ В3; Полнота 0,4
Бонитет III; Запас на I га (общий), м³ 257; в том числе корневой, м³ 163;

Возобновление:

1.4. Номер очага вредных организмов _____

Тип очага: эпидемиологический, хронический (подчеркнуть)

Фаза развития очага: начальная, нарастающая численности, собственно вспышка, кризиса (подчеркнуть)

1.5. Причина ослабления, повреждения насаждения и время: Всплеск бурелом-штормовых лет 821-822
поражение основного древостоя - мозаичным раком (371)
всплеск древостоя - морозодедом-штурмовым(штурмовано) (343)
всплеск и бурелом текущего года (881,882)

Состояние насаждения (устойчивость насаждения): сильно ослабленное снаруженной устойчивостью

Средневысота для подсчета состава насаждения:	<u>2,98</u>
в том числе по породам: Сосна	<u>2,55</u>
Ель	<u>3,09</u>
Береза	<u>2,78</u>
сильно ослабленное	<u>сильно ослабленное</u>
сильно ослабленное	<u>сильно ослабленное</u>
сильно ослабленное	<u>сильно ослабленное</u>

Общий отход: 98 м³/га; 38 %; в том числе текущий 13 м³/га; 5 %;

1.6. Назначаемые мероприятия

Исходя из фактического санитарного и лесопатологического состояния насаждения.

на данном участке леса предельно ВСП (санитарной санитарной рубки (512)
и профилактических биотехнических мероприятий (130) в виде различивания неустойчивых насаждений (131)
а также охраны местобитания, вытеск, расчистки и интродукции лесных энтомофагов (расклевки муравьиных) (137)

Исполнитель работ по проведению лесопатологического обследования:

Инженер-лесопатолог I категории отдела защиты леса и ГЛПМ филиала ФБУ
"Рослесозащита" - ЦЗЛ Нижегородской области

Должность

Д.В. Воробьев

ФИО

Подпись

Дата составления документа: 21.10.2025

Телефон: 8 (831) 428-94-27

ВЕДОМОСТЬ ПЕРЕЧЕТА ДЕРЕВЬЕВ на пробной площади № 3
(Для сплошного, ленточного и перечёта на круговых площадях последующего радиуса)

Лесничество (лесозащ.) Порохово ур. лесничество Молодичское Дата проведения 29.09.2025 года

Квадрат 34 Выдел 83 Площадь выдела, га 3,0 Площадь лесоплощадки в выделе (поперечная, продольная), га 3,0

Порода: Сосна Среднеизъёмный диаметр сосновника: 2,55 Радиус выдел II

Ступени тонинны, см	Сумма площадей сосенки по категориям сосновника, м ²																		Всего	В т.ч. подсека рубле, %
	I	II	III	IV	V	V (а, б, в)			V (г, д, е)			шт.	куб.м	18	19					
1	2	3	4	5	6	7	8	9	10	11	12					13	14	15	16	17
8									-	-	-	-	-	-	-	-	-	-		
12									-	-	-	-	-	-	-	-	-	-		
16									-	-	-	-	-	-	-	-	-	-		
20									-	-	-	-	-	-	-	-	-	-		
24									-	-	-	-	-	-	-	-	-	-		
28									-	-	-	-	-	-	-	-	-	-		
32									-	-	-	-	-	-	-	-	-	-		
36									-	-	-	-	-	-	-	-	-	-		
40									-	-	-	-	-	-	-	-	-	-		
44									-	-	-	-	-	-	-	-	-	-		
48									-	-	-	-	-	-	-	-	-	-		
52									-	-	-	-	-	-	-	-	-	-		
56									-	-	-	-	-	-	-	-	-	-		
60									-	-	-	-	-	-	-	-	-	-		
64									-	-	-	-	-	-	-	-	-	-		
68									-	-	-	-	-	-	-	-	-	-		
Итого, шт	21	11	11	19	10	3	10	3	7	7	7	7	7	7	7	7	61			
Итого, куб. м	41	11	11	20	25	6	25	6	18	18	18	18	18	18	18	18	96			
Итого, % от заказа по породе:	43	-	11	-	21	-	-	-	25	-	6	-	-	19	-	-	-	26		

Приняты назначения в рубку деревьев по категориям сосновника:

- I _____
- II _____
- III Порождение основной фракцией порослей дубной фазроста; хвой. до 20% в рубку; сосны, ели, березы, осины, липы, клены, тополя, ильвы, ольхи, березы, осины, липы, клены, тополя, ильвы, ольхи
- IV Деревья хвойных пород (б. 42) Порода: Малиновка № 912 от 09.11.2020

Ступени тонинны, см	Сумма площадей сосенки по категориям сосновника, м ²																		Всего	В т.ч. подсека рубле, %
	I	II	III	IV	V	V (а, б, в)			V (г, д, е)			шт.	куб.м	18	19					
1	2	3	4	5	6	7	8	9	10	11	12					13	14	15	16	17
8									-	-	-	-	-	-	-	-	-	-		
12									-	-	-	-	-	-	-	-	-	-		
16									-	-	-	-	-	-	-	-	-	-		
20									-	-	-	-	-	-	-	-	-	-		
24									-	-	-	-	-	-	-	-	-	-		
28									-	-	-	-	-	-	-	-	-	-		
32									-	-	-	-	-	-	-	-	-	-		
36									-	-	-	-	-	-	-	-	-	-		
40									-	-	-	-	-	-	-	-	-	-		
44									-	-	-	-	-	-	-	-	-	-		
48									-	-	-	-	-	-	-	-	-	-		
52									-	-	-	-	-	-	-	-	-	-		
56									-	-	-	-	-	-	-	-	-	-		
60									-	-	-	-	-	-	-	-	-	-		
64									-	-	-	-	-	-	-	-	-	-		
68									-	-	-	-	-	-	-	-	-	-		
Итого, шт	217	-	289	-	176	-	53	-	267	-	29	-	338	-	152	-	1134			
Итого, куб. м	131	-	138	-	60	-	16	-	144	-	14	-	130	-	73	-	562			
Итого, % от заказа по породе:	23	-	25	-	11	-	3	-	25	-	2	-	23	-	13	-	-	41		

Приняты назначения в рубку деревьев по категориям сосновника:

- I _____
- II _____
- III Заготовка стволками среднетяжелых порослей; сосны, ели, березы, осины, липы, клены, тополя, ильвы, ольхи, березы, осины, липы, клены, тополя, ильвы, ольхи
- IV Деревья хвойных пород (б. 42) Порода: Малиновка № 912 от 09.11.2020

Ступени толщины, см	Сумма площадей ступеней при калорийном соотношении, м ²																	Ресурсы		в т.ч. подвесит руб/кг, %
	I	II	III	IV	V	V(а, б, в)		V(г, д, е)		шт.	куб.м									
1	2	3	4	5	6	7	8	9	10	11	12	13	14	15	16	17	18	19		
8	-	-	-	-	-	-	-	-	-	-	-	-	-	-	-	-	-	-		
12	19	-	21	-	1	-	9	-	-	-	-	-	-	-	-	9	39	5,0		
16	11	-	58	-	63	-	11	-	54	-	8	-	-	46	-	31	228	41,0		
20	42	-	41	-	68	-	19	-	30	-	2	-	-	28	-	28	228	72,9		
24	80	-	96	-	32	-	12	-	103	-	13	-	-	90	-	42	255	177,1		
28	70	-	44	-	44	-	2	-	89	-	11	-	-	78	-	18	232	157,9		
32	31	-	30	-	10	-	-	-	48	-	5	-	-	43	-	9	134	121,2		
36	14	-	16	-	7	-	-	-	13	-	-	-	-	13	-	9	99	66,9		
40	7	-	7	-	5	-	-	-	-	-	-	-	-	-	-	19	28,2	-		
44	14	-	7	-	-	-	-	-	1	-	1	-	-	-	-	22	35,8	5		
48	12	-	4	-	-	-	-	-	5	-	2	-	-	3	-	21	47,0	21		
52	1	-	-	-	-	-	-	-	1	-	-	-	-	1	-	2	5,1	30		
56	-	-	-	-	-	-	-	-	2	-	-	-	-	2	-	2	6,0	100		
60	-	-	-	-	-	-	-	-	1	-	-	-	-	1	-	2	3,4	100		
64	-	-	-	-	-	-	-	-	-	-	-	-	-	-	-	-	-	-		
68	-	-	-	-	-	-	-	-	-	-	-	-	-	-	-	-	-	-		
Итого, шт.	301	-	324	-	195	-	53	-	347	-	42	-	-	303	-	152	1372	-		
Итого, куб. м	213	-	129	-	80	-	16	-	212	-	26	-	-	186	-	73	-	774		
Итого, % от записи по порядку:	27	-	24	-	11	-	2	-	36	-	3	-	-	24	-	9	-	38		

Условные обозначения:

Н - незначительно (не покрывается, не повреждено), З - значительное стеновыми повреждениями (покрытию боковыми, повреждающими), О - стеновыми повреждениями

ВРЕМЕННАЯ ПРОВНАЯ ПЛОЩАДЬ № 2

1.1. Субъект Российской Федерации Кировская область Лесничество Парковское
Участковое лесничество Медвильское Урочище (дача) _____
Квартал 34; Выдел 28; Площадь выдела, га 3.0; Номер лесопатологического выдела 1
Площадь лесопатологического выдела (повреждения, поражения), га 3.00;

1.2. Метод подсчёта:

Сплошной, ленты подсчёта, круговые площадки постоянного радиуса, репрезентативные площади (нужное подчеркнуть)

Конечное количество лент / площадок 1 шт. Размеры площадок (длина x ширина/радиус) _____ м. _____ м.

Размер временной пробной площади: 3.00 га

1.3. Фактическая таксационная характеристика насаждения:

Состав: SC4E1B; Возраст, лет 95; Тип леса К; ТУМ С3; Полнота 0.5
Бонитет II; Запас на 1 га (общий), м³ 245; в том числе корявой, м³ 178;
Восполнение: _____

1.4. Номер очага вредных организмов _____

Тип очага: эпифитический, хронический (подчеркнуть)

Фаза развития очага: начальный, нарастание численности, собственно вспышка, кризиса (подчеркнуть)

1.5. Причина ослабления, повреждения насаждения и время: _____

поражение соснового древостоя - смолным раком (371)
еюского древостоя - короедом-типографом(отработано) (343)
вострвал и бурелом текущего года (881,882)
Ветровая, буреломный период 821,822

Состояние насаждения (устойчивость насаждения): сильно ослабленное с нарушенной устойчивостью

Средневзвешенная категория состояния насаждения:	<u>2.77</u>
с том числе по породам:	
<u>Сосна</u>	<u>3.15</u> ; <i>состояние насаждения</i>
<u>Ель</u>	<u>2.49</u> ; <i>состояние насаждения</i>
<u>Берёза</u>	<u>1.88</u> ; <i>состояние насаждения</i>

Общий отпад: 74 м³/га; 30 %; в том числе текущий 22 м³/га; 9 %;

1.6. Назначаемые мероприятия

Путь из фактического санитарного и лесопатологического состояния насаждения.

на данном участке леса требуется насаждение ВСП (выборочной санитарной рубки (512)
и профилактических биотехнических мероприятий (130) в виде расчистки искусственных гнездовых (131)
а также охраны лесостойкости, выруб, расчистки насаждений автофитов (расчистка муравьинок) (137)

Исполнитель работ по проведению лесопатологического обследования:

Инженер-лесопатолог I категории отдела защиты леса и ГЛПМ филиала ФБУ
"Рослесхоза" - ЦЗЛ Нижегородской области

Должность _____ Д.В. Воробьев _____ Полность _____
ФИО _____

Дата составления документа: 21.10.2025 Телефон: 8 (831) 428-94-27

ВЕДОМОСТЬ ПЕРЕЧЕТА ДЕРЕВЬЕВ на пробной площади № 4
(для сплошного, ленточного и гребёчатого на крутовых площадках постоянного радиуса)

Лесничество (лесхоз) _____

ул. лесничества _____

Дата проведения _____

25.05.2025 года

Виды работ _____

Материалы _____

Исходный журнал № 34

Высота _____ 28

Площадь выдела, га _____ 1

Площадь обследованной части выдела (пробная), гектарной, га _____ 3,0

3,0

Порода: **Сосна**

Средневысотная категория состояния: **215**

Разряд выскот **II**

Ступени толщины, см	Сумма площадей сечений по категориям состояния, м ²																		Всего	в т.ч. подлесок, %
	I	II	III	IV	V	V (а, б, в)			V (г, д, е)											
1	2	3	4	5	6	7	8	9	10	11	12	13	14	15	16	17	18	19		
8																				
12																				
16																				
20																				
24																				
28																				
32																				
36																				
40																				
44																				
48																				
52																				
56																				
60																				
64																				
68																				
Итого, шт	78	-	60	-	65	-	-	-	113	-	25	-	-	38	-	42	356	-		
Итого, куб. м	102	-	52	-	60	-	-	-	124	-	38	-	-	86	-	50	369	-		
Итого, % от записа по подлеску	28	-	14	-	16	-	-	-	34	-	10	-	-	24	-	8	-	42		

Причины назначения в рубку деревьев по категориям состояния:

- I _____
- II _____
- III *Поражение еловыми древостоем, фрезовой рубкой (фурманити) в год, выкорчевать, рубка, санитарные рубки, порожки, стволы, стволы*
- IV *Курчавая хвойная порода (г. 42 Присага Минеральных № 912 от 09.11.2020)*

Ступени толщины, см	Сумма площадей сечений по категориям состояния, м ²																		Всего	в т.ч. подлесок, рубное, %
	I	II	III	IV	V	V (а, б, в)			V (г, д, е)											
1	2	3	4	5	6	7	8	9	10	11	12	13	14	15	16	17	18	19		
8																				
12																				
16																				
20																				
24																				
28																				
32																				
36																				
40																				
44																				
48																				
52																				
56																				
60																				
64																				
68																				
Итого, шт	394	-	412	-	97	-	96	-	103	-	18	-	-	85	-	20	1032	-		
Итого, куб. м	54	-	138	-	26	-	24	-	40	-	7	-	-	33	-	4	306	-		
Итого, % от записа по подлеску	18	-	52	-	8	-	8	-	13	-	2	-	-	11	-	1	-	22		

Причины назначения в рубку деревьев по категориям состояния:

- I _____
- II _____
- III *Заселение стволками фрезомаски, порожки, стволы, стволы (г. 42 Присага Минеральных № 912 от 09.11.2020)*
- IV *Курчавая хвойная порода (г. 42 Присага Минеральных № 912 от 09.11.2020)*

Порода: Берёза

Среднеобразованная категория состояния: I, II, III

Разряд выскот: II

Ступени толщины, см	Суммы площадей сечений по категориям состояния, м ²																		Всего		
	I			II			III			IV			V			V (г.д.е)			шт.	куб.м	в т.ч. подлежит рубке, %
	Н	З	И	Н	З	И	Н	З	И	Н	З	И	Н	З	И	Н	З	И			
1	2	3	4	5	6	7	8	9	10	11	12	13	14	15	16	17	18	19			
8																					
12	40																			30	3,2
16	25	2																		27	4,6
20	12	6	1	3																21	6,1
24	3	1	1	1																5	2,2
28		5	3	1																6	3,7
32		3	3																	3	2,5
36		5	5		1															6	6,6
40		5	5																	5	7,1
44		5	5		1															6	10,4
48		5	5																	8	10,9
52		1	1																	1	2,7
56																					
60																					
64																					
68																					
Итого, шт	80	-	58	-	7	-	-	-	-	-	-	-	-	-	-	-	-	-	-	125	
Итого, куб. м	12	-	43	-	5	-	-	-	-	-	-	-	-	-	-	-	-	-	-		60
Итого, % от заказа по породе:	20	-	72	-	8	-	-	-	-	-	-	-	-	-	-	-	-	-	-		

Причины назначения в рубку деревьев по категориям состояния:

I

II

III Поражение стволовыми грибами (Фузариоз, гниль трутовиками) (ст. 42 Приказа Минприроды № 9/12 от 09.11.2020)

IV Поражение стволовыми грибами (Фузариоз, гниль трутовиками) (ст. 42 Приказа Минприроды № 9/12 от 09.11.2020)

Ступени толщины, см	Суммы площадей сечения по различным состояниям, м ²																	Всего		В т.ч. подлежит рубке, %
	I		II		III		IV		V		V (а, б, в)		V (г, д, е)		шт.	куб.м				
	Н	З	Н	З	Н	З	Н	З	Н	З	Н	З	Н	З			О	О		
1	2	3	4	5	6	7	8	9	10	11	12	13	14	15	16	17	18	19		
8	-	-	-	-	-	-	-	-	-	-	-	-	-	-	-	-	-	-		
12	295	-	155	-	49	-	9	-	12	-	3	-	-	9	-	11	413	37,5		
16	105	-	46	-	22	-	53	-	32	-	4	-	-	28	-	5	261	46,6		
20	45	-	64	-	26	-	22	-	26	-	2	-	-	24	-	14	292	63,8		
24	30	-	82	-	30	-	3	-	31	-	6	-	-	45	-	10	206	95,3		
28	11	-	38	-	15	-	2	-	24	-	7	-	-	17	-	4	94	64,0		
32	22	-	39	-	13	-	1	-	21	-	3	-	-	18	-	3	86	81,3		
36	11	-	32	-	10	-	1	-	5	-	1	-	-	4	-	14	73	86,3		
40	13	-	23	-	7	-	-	-	15	-	6	-	-	9	-	1	59	87,3		
44	21	-	14	-	7	-	-	-	12	-	3	-	-	9	-	34	34	55,1		
48	3	-	6	-	4	-	-	-	18	-	8	-	-	10	-	-	31	62,0		
52	-	-	1	-	-	-	-	-	-	-	-	-	-	-	-	-	1	2,7		
56	-	-	-	-	-	-	-	-	-	-	-	-	-	-	-	-	-	-		
60	-	-	-	-	-	-	-	-	-	-	-	-	-	-	-	-	-	-		
64	-	-	-	-	-	-	-	-	-	-	-	-	-	-	-	-	-	-		
68	-	-	-	-	-	-	-	-	-	-	-	-	-	-	-	-	-	-		
Итого, шт	462	-	310	-	167	-	96	-	216	-	43	-	-	173	-	62	1513	-		
Итого, куб. м	168	-	283	-	91	-	24	-	164	-	45	-	-	119	-	34	735	-		
Итого, % от записа по породе:	23	-	35	-	12	-	3	-	27	-	6	-	-	17	-	4	-	30		

Условные обозначения:

Н - незалежно (не попарно), не попарно заложено), З - заложено стандартными креплениями (параллельно боковым, поперечное, продольное), О - отработано креплениями

ВРЕМЕННАЯ ПРОБНАЯ ПЛОЩАДЬ № 3

1.1. Субъект Российской Федерации Карельская область Лесничество Парасово
 Участковое лесничество Медвигское Урочище (дача)
 Квартал 34; Выдел 9; Площадь выдела, га 11,6; Номер лесопатологического выдела 1
 Площадь лесопатологического выдела (повреждения, поразения), га 10,40;

1.2. Метод перечёта:

Сплошной, денты перечёта, круговые площади постоянного радиуса, реласкометрические площадки (нужное подчеркнуть)

Конечное лент / площадок 1 шт. Размеры площадок (длина x ширина/радиус) 850 м. 10 м.

Размер временной пробной площади: 0,85 га

1.3. Фактическая таксационная характеристика насаждения:

Состав: 4С4Е2Б+П+Ос; Возраст, лет 100; Тип леса МЧ; ТУМ В3; Полнота 0,5

Бонитет II; Запас на I га (общий), м³ 193; в том числе корневой, м³ 161;

Возобновление:

1.4. Номер ошета вредных организмов _____

Тип очага: эпидемиологический, хронический (подчеркнуть)

Фаза развития очага: начальная, нарастание численности, собственно вспышка, кризиса (подчеркнуть)

1.5. Причина ослабления, повреждения насаждения и время: _____

поражение соснового древостоя - смоляным раком (ЗТ)

всплошной древостой - короедо-типографом (обработано) (ЗТ)

ветровал и бурелом текущего года (881/882)

Вспорой, бурелом прошлых лет 821/822

Состояние насаждения (устойчивость насаждения): слабко ослабленное с нарушенной устойчивостью

Средневозрастная категория состояния насаждения:

2,55

в том числе по породам:

2,31

Сосна

большинство насаждения

2,98

Ель

слабко ослабленное

Берёза

2,00

Осина

большинство насаждения

2,87

Пихта

большинство насаждения

2,34

Пихта

большинство насаждения

Общий отпад: 37 м³/га; 19 %; в том числе текущий 8 м³/га; 4 %;

1.6. Назначаемые мероприятия

Исхода из фазического санитарного и лесопатологического состояния насаждения.

на данном участке леса требуется назначение

ВСП

(выборочной санитарной рубки (512)

и профилактических биохимических мероприятий (130) в виде разламывания поврежденных деревьев (131)

а также охраны местобитания, вытиск, расселение и воспроизводство насаждений (расселение муравьиного) (137)

Исполнитель работ по проведению лесопатологического обследования:

Инженер-лесопатолог I категории отдела зашиты леса и ГЛПМ филиала ФБУ

"Рослесхоза" - ЦЗЛ Нижегородской области

Д.В. Воробьев

Ф.И.О.

Должность

Дата составления документа: 21.10.2025

Телефон: 8 (831) 428-94-27



Подпись

Порода: Берёза

Средневозрастная категория состояния: 2,55

Разряд выскот II

Ступени толщины, см	Суммы площадей сечения по категориям состояния, м ²												Всего					
	I		II		III		IV		V		V (а.б.в)		V (г.д.е)		шт.	куб.м	в т.ч. подлесок рубке, %	
	Н	З	Н	З	Н	З	Н	З	Н	З	Н	З	О	Н				З
1	2	3	4	5	6	7	8	9	10	11	12	13	14	15	16	17	18	19
8																		
12	9		1		4													
16	1	3		2													14	1,1
20	4	2		1													6	1,0
24	5	3	3		2												7	2,0
28	3	2	2		1												11	4,7
32	1	1	1		1												7	4,3
36				1													3	2,5
40				1													2	2,2
44			1														1	1,4
48			1														1	1,7
52																	1	2,2
56																		
60																		
64																		
68																		
Итого, шт.	23	-	15	-	15	-	-	-	-	-	-	-	-	-	-	-	53	-
Итого, куб. м	7	-	10	-	7	-	-	-	-	-	-	-	-	-	-	-	23	-
Итого, % от записа по породе:	30	-	41	-	29	-	-	-	-	-	-	-	-	-	-	-	-	-

Причины назначения в рубку деревьев по категориям состояния:

I

II

III Поражение спороносными грибами (бурая, фиолетовая плесень трутневая) (п. 42 Приказа Минприроды № 912 от 09.11.2020)

IV Поражение спороносными грибами (бурая, розоватая плесень трутневая) (п. 42 Приказа Минприроды № 912 от 09.11.2020)

Порода: Осина

Средневозрастная категория состояния: 2,87

Разряд выскот II

Ступени толщины, см	Суммы площадей сечения по категориям состояния, м ²												Всего					
	I		II		III		IV		V		V (а.б.в)		V (г.д.е)		шт.	куб.м	в т.ч. подлесок рубке, %	
	Н	З	Н	З	Н	З	Н	З	Н	З	Н	З	О	Н				З
1	2	3	4	5	6	7	8	9	10	11	12	13	14	15	16	17	18	19
8																		
12																		
16																		
20																		
24																		
28	1								1					1				0,5
32	1								1					1				0,7
36														1				2,0
40																		
44																		
48																		
52																		
56																		
60																		
64																		
68																		
Итого, шт.	2	-	-	-	-	-	-	-	2	-	-	-	-	2	-	-	4	-
Итого, куб. м	2	-	-	-	-	-	-	-	1	-	-	-	-	1	-	-	3	-
Итого, % от записа по породе:	53	-	-	-	-	-	-	-	47	-	-	-	-	47	-	-	-	-

Причины назначения в рубку деревьев по категориям состояния:

I

II

III

IV Поражение осинной древесной трутневой ложной осинкой (породная трутневая) (п. 42 Приказа Минприроды № 912 от 09.11.2020)

Порода: Пихта

Среднеарендиная категория сосновия: 234

Размер лесот. III

Случай тоннаж, см	Сумма диаметров сечений по категориям сосновия, м ³																	Всего		в т.ч. процент рубля, %
	I	II	III	IV	V	V (а, б, в)	V (г, д, е)	О	Н	З	О	Н	З	О	Н	З	шт.	куб. м		
1	2	3	4	5	6	7	8	9	10	11	12	13	14	15	16	17	18	19		
8	-	-	-	-	-	-	-	-	-	-	-	-	-	-	-	-	-	-		
12	4	-	-	-	1	-	-	-	-	-	-	-	-	-	-	-	5	0,4		
16	1	-	-	-	-	-	-	-	-	-	-	-	-	-	-	-	1	0,2		
20	1	-	1	-	-	-	-	-	-	-	-	-	-	-	-	-	2	0,6		
24	1	-	-	-	-	-	-	-	-	-	-	-	-	-	-	-	1	0,4		
28	1	-	1	-	1	-	-	-	-	-	-	-	-	-	-	-	3	1,0		
32	-	-	-	-	-	-	-	-	-	-	-	-	-	-	-	-	-	-		
36	-	-	-	-	-	-	-	-	1	-	-	-	-	-	-	-	1	1,1		
40	-	-	-	-	-	-	-	-	-	-	-	-	-	-	-	-	-	-		
44	-	-	-	-	-	-	-	-	-	-	-	-	-	-	-	-	-	-		
48	-	-	1	-	-	-	-	-	-	-	-	-	-	-	-	-	1	1,8		
52	-	-	-	-	-	-	-	-	-	-	-	-	-	-	-	-	-	-		
56	-	-	-	-	-	-	-	-	-	-	-	-	-	-	-	-	-	-		
60	-	-	-	-	-	-	-	-	-	-	-	-	-	-	-	-	-	-		
64	-	-	-	-	-	-	-	-	-	-	-	-	-	-	-	-	-	-		
68	-	-	-	-	-	-	-	-	-	-	-	-	-	-	-	-	-	-		
Итого, шт	8	-	3	-	2	-	-	-	1	-	-	-	-	1	-	-	14	-		
Итого, куб. м	2	-	3	-	1	-	-	-	1	-	-	-	-	1	-	-	6	-		
Итого, % от запаса по поросле:	29	-	43	-	11	-	-	-	17	-	-	-	-	17	-	-	-	17		

Причины назначения в рубку деревьев по категориям сосновия:

I

II

III Порода или состояние деревьев (умча, поповка или поросли) ф. 42 Присаи Амурово № 912 от 09.11.2020

IV Порода или состояние деревьев (умча, поповка или поросли) ф. 42 Присаи Амурово № 912 от 09.11.2020

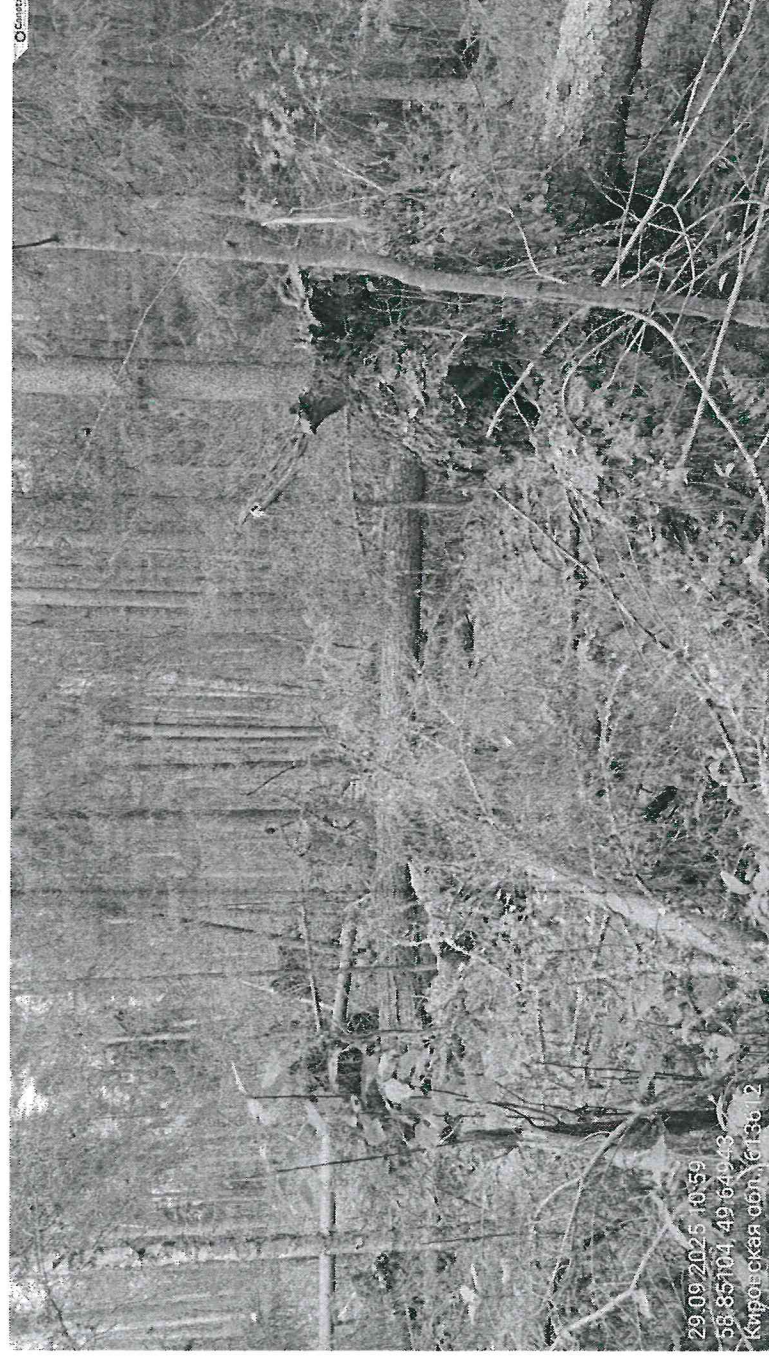
Ступени толщины, см	Суммы площадей осечки по категориям состояния, м ²																		Всего		
	I		II		III		IV		V		У (а, б, в)		У (г, д, е)		шт.	куб.м	в т.ч. подлежит рубле, %				
	Н	З	Н	З	Н	З	Н	З	Н	З	Н	З	Н	З				О			
1	2	3	4	5	6	7	8	9	10	11	12	13	14	15	16	17	18				
8	-	-	-	-	-	-	-	-	-	-	-	-	-	-	-	-	-	-			
12	49	-	20	-	11	-	1	-	-	-	-	-	-	-	-	1	82	6,1			
16	16	-	14	-	7	-	-	-	1	-	-	-	-	1	-	-	38	6,1			
20	15	-	16	-	10	-	2	-	5	-	1	-	-	4	-	3	51	15,2			
24	8	-	11	-	6	-	1	-	6	-	1	-	-	5	-	3	35	15,8			
28	10	-	10	-	7	-	1	-	7	-	2	-	-	8	-	2	37	25,8			
32	6	-	6	-	4	-	-	-	8	-	2	-	-	6	-	1	25	22,0			
36	2	-	5	-	3	-	-	-	2	-	-	-	-	2	-	2	12	13,6			
40	4	-	2	-	4	-	1	-	-	-	-	-	-	-	-	-	10	14,5			
44	4	-	3	-	4	-	1	-	-	-	-	-	-	-	-	-	12	21,6			
48	-	-	3	-	2	-	-	-	1	-	-	-	-	-	-	-	6	17,0			
52	-	-	1	-	1	-	-	-	1	-	-	-	-	1	-	-	3	7,7			
56	-	-	1	-	1	-	-	-	-	-	-	-	-	-	-	-	2	6,0			
60	-	-	-	-	-	-	-	-	-	-	-	-	-	-	-	-	-	-			
64	-	-	-	-	-	-	-	-	-	-	-	-	-	-	-	-	-	-			
68	-	-	-	-	-	-	-	-	-	-	-	-	-	-	-	-	-	-			
Итого, шт	114	-	92	-	60	-	6	-	31	-	6	-	-	25	-	10	313				
Итого, куб. м	42	-	51	-	42	-	3	-	23	-	4	-	-	19	-	8	165				
Итого, % от заказа по породе:	25	-	31	-	25	-	2	-	17	-	2	-	-	12	-	3		19			

Условные обозначения:

Н - не заселено (не поражено, не повреждено), З - заселено стандартными вредителями (обозначено большимими, выражено осяем), О - отбраковано вредителями

Приложение 4
к акту лесопатологического обследования

Парковое лесничество, Медянский участок лесничества,
квартал 34 выдел 9 лпв 1, площадь 10,4 га





29.09.2025 11:07
58.85046, 49.64876
Кировская обл., 613612



29.09.2025 11:09
58.85027, 49.64870
Кировская обл., 613612

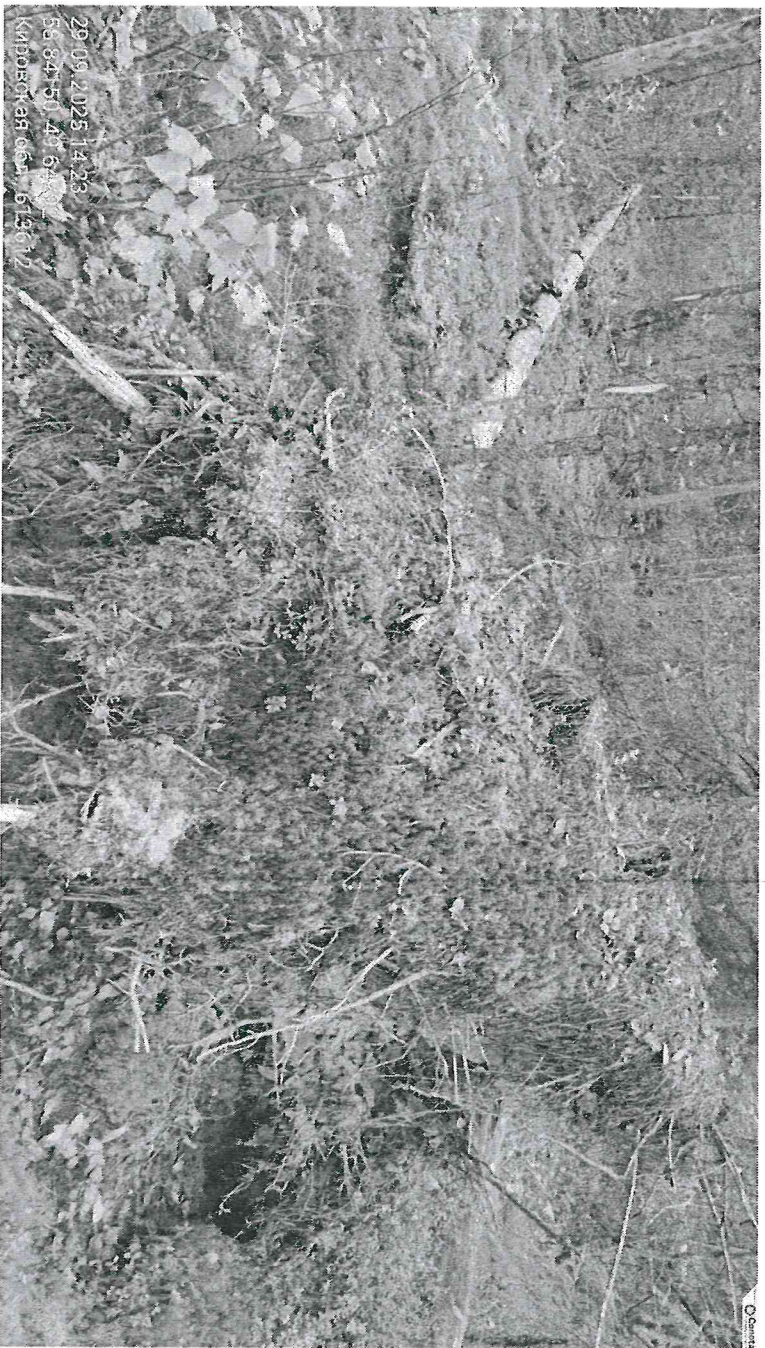


29.09.2025 11:09
58.85029, 49.64855
Кировская обл. - 612619



29.09.2025 12:09
58.84914, 49.64163

Парковое лесничество, Медянского участкового лесничества,
квартал 34 выдел 28 лпв 1, площадь 3,0 га



01.10.2025



29.09.2025 14:25
58.84165, 49.64860
Кировская обл., 641612



29.09.2025 14:28
58.84165, 49.64860
Кировская обл., 641612

Парковое лесничество, Медянского участка лесничества,
квартал 34 выдел 83 лпв 1, площадь 3,0 га



29.09.2025 12:48
58-84378-49 64106
Кировская обл., 613612



29.09.2025 12:49
58-84375-49 64097
Кировская обл., 613612



Исполнитель работ по проведению лесопатологического обследования:

инженер-лесопатолог I категории - Воробьев Дмитрий Владимирович

Дата составления документа: 21.10.2025

№ выдела	Площадь	Состав. Подрост, подлесок, покров, почва, рельеф, особенности выдела. Отметка о порослевом происх. Наименование категорий незалес. земель. Хар. лесных культур. Кадастровая оценка.	Ярус	Высота яруса	Элемент леса	Возраст	Высота	Диаметр	Класс возраста	Группа возраста	Бонитет	Тип леса ТЛУ	Полнота Сумма площадей сечений	Запас сырья раст. леса, кбм			Класс товарности	Запас на выделе, кбм				Хозяйственные мероприятия	
														на I га	общий на выдел	в т.ч. по состав. породам		сухостоя (старого)	редин	единич. дер	Захламленность		
																					общая		ликвидная
1	2	3	4	5	6	7	8	9	10	11	12	13	14	15	16	17	18	19	20	21	22	23	24

6	5.6	6Б3ОС1С	1	12	6 Б	25	11	8	3	3	2	К	0.3	30	168	101	3						
					3 ОС			12	12			С3					50	3					
					1 С	115	22	24									17	1					

озу: Участки лесов вокруг сельских населенных пунктов и садовых товариществ
 Рекреационная х-ка, тип ландшафта - Открытый без дер., эстетическая оценка - 3, санитарно-гигиен. оценка - Средняя, Средней устойчивости, проходимость - Средняя, просматриваемость - Хорошая, стадия дигрессии - регулирование рекреации не требуется
 Особенности: ООПТ Зеленая зона г. Кирова, Кирово-Чепецка и Слободского

7	1.5	8С2Е	1	22	8 С	80	22	22	4	4	2	К	0.7	240	360	288	1						
					2 Е			21	20			С3					72	2					

озу: Участки лесов вокруг сельских населенных пунктов и садовых товариществ
 Рекреационная х-ка, тип ландшафта - Открытый без дер., эстетическая оценка - 3, санитарно-гигиен. оценка - Средняя, Устойчивые, проходимость - Средняя, просматриваемость - Хорошая, стадия дигрессии - регулирование рекреации не требуется
 Особенности: ООПТ Зеленая зона г. Кирова, Кирово-Чепецка и Слободского

8	7.5	8Е1С1О1С	1	22	8 Е	125	22	26	7	6	3	Ч	0.7	250	1875	1500	2						
					1 С			23	26			В3					188	1					
					1 ОЛС			20	20								188	3					

подрост: 10Е; (20); 2 м; 3 тыс.шт/га
 Выполненные хоз. мероприятия: Выборочная сан. рубка, 2013
 Рекреационная х-ка, тип ландшафта - Открытый без дер., эстетическая оценка - 3, санитарно-гигиен. оценка - Средняя, Устойчивые, проходимость - Средняя, просматриваемость - Хорошая, стадия дигрессии - регулирование рекреации не требуется
 Особенности: ООПТ Зеленая зона г. Кирова, Кирово-Чепецка и Слободского

9	11.6	5С4Е1Б	1	24	5 С	100	24	26	5	5	2	МЧ	0.5	190	2204	1102	1				290		
					4 Е			23	26			В3					882	2					
					1 Б			23	26								220	3					

Рекреационная х-ка, тип ландшафта - Открытый без дер., эстетическая оценка - 3, санитарно-гигиен. оценка - Средняя, Средней устойчивости, проходимость - Средняя, просматриваемость - Хорошая, стадия дигрессии - регулирование рекреации не требуется
 Особенности: Полнота неравномерная, Выдел, обеспечен. трелев. волоком, ООПТ Зеленая зона г. Кирова, Кирово-Чепецка и Слободского

10	0.7	5Е3С2Е	1	23	5 Е	115	23	26	6	6	3	Ч	0.7	280	196	98	2						
					3 С			24	28			В3					59	1					
					2 Е	85	23	26									39	2					

Рекреационная х-ка, тип ландшафта - Открытый без дер., эстетическая оценка - 3, санитарно-гигиен. оценка - Средняя, Устойчивые, проходимость - Средняя, просматриваемость - Хорошая, стадия дигрессии - регулирование рекреации не требуется
 Особенности: ООПТ Зеленая зона г. Кирова, Кирово-Чепецка и Слободского

11	0.8	9С1Е	1	24	9 С	75	24	30	4	4	1	МБ	0.8	300	240	216	1						
					1 Е			23	22			В2					24	2					

Рекреационная х-ка, тип ландшафта - Открытый без дер., эстетическая оценка - 3, санитарно-гигиен. оценка - Средняя, Устойчивые, проходимость - Средняя, просматриваемость - Хорошая, стадия дигрессии - регулирование рекреации не требуется
 Особенности: ООПТ Зеленая зона г. Кирова, Кирово-Чепецка и Слободского



С.И. Овчинникова О.И.

Участковое лесничество: Медянский

Категория защит. лесов: Зеленые зоны Квартал: 34

№ выдела	Площадь га	Состав. Подрост, подлесок, покров, почва, рельеф, особенности выдела. Отметка о порослевом проих. Наименование категорий незалес. земель. Хар. лесных культур. Кадастровая оценка.	Ярус	Высота яруса	Элемент леса	Возраст	Высота	Диаметр	Класс	Группа	Бонитет	Тип леса ТЛУ	Полнота	Сумма площадей сечений	Запас сырья раст. леса, кбм			Класс	Запас на выделе, кбм				Хозяйственные мероприятия	
															на I га	общий на выдел	в т.ч. по состав. породам		сухостоя (старого)	редин	сдич. дер	Захламленность		
																						общая		ликвид а
27	9.3	6С2Е2Б	1	23	6 С	95	23	24	5	5	2	К	0.4	150	1395	837	1	19	20	21	22	23	24	
					2 Е		22	22				СЗ				279	2							
					2 Б		23	26								279	3							
подрост: 10Е; (30); 3 м; 3 тыс.шт/га озу: Участки лесов вокруг сельских населенных пунктов и садовых товариществ Рекреационная х-ка: тип ландшафта - Открытый без дер., эстетическая оценка - 3, санитарно-гигиен. оценка - Средняя, Средней устойчивости, проходимость - Средняя, просматриваемость - Хорошая, стадия дигрессии - регулирование рекреации не требуется Особенности: Полнота неравномерная, Выдел, обеспечен. трелев. волоком, ООПТ Зеленая зона г. Кирова, Кирово-Чепецка и Слободского																								
28	3	8С2Е+Б	1	23	8 С	95	23	26	5	5	2	К	0.7	260	780	624	1	19	20	21	22	23	24	
					2 Е		22	24				СЗ				156	2							
					Б																			
Выполненные хоз. мероприятия: Выборочная сан. рубка, 2014 Рекреационная х-ка: тип ландшафта - Открытый без дер., эстетическая оценка - 3, санитарно-гигиен. оценка - Средняя, Устойчивые, проходимость - Средняя, просматриваемость - Хорошая, стадия дигрессии - регулирование рекреации не требуется Особенности: Полнота неравномерная, Выдел, обеспечен. трелев. волоком, ООПТ Зеленая зона г. Кирова, Кирово-Чепецка и Слободского																								
29	6.5	9С1Е+Б	1	25	9 С	100	25	28	5	5	2	МЧ	0.7	280	1820	1638	1	19	20	21	22	23	24	
					1 Е		24	26				ВЗ				182	2							
					Б																			
Выполненные хоз. мероприятия: Выборочная сан. рубка, 2015 Рекреационная х-ка: тип ландшафта - Открытый без дер., эстетическая оценка - 3, санитарно-гигиен. оценка - Средняя, Устойчивые, проходимость - Средняя, просматриваемость - Хорошая, стадия дигрессии - регулирование рекреации не требуется Особенности: ООПТ Зеленая зона г. Кирова, Кирово-Чепецка и Слободского																								
30	3.4	8С2Е+Б	1	25	8 С	90	25	24	5	5	2	К	0.5	200	680	544	1	19	20	21	22	23	24	
					2 Е		23	22				СЗ				136	2							
					Б																			
Выполненные хоз. мероприятия: Проходная рубка, 2012 Рекреационная х-ка: тип ландшафта - Открытый без дер., эстетическая оценка - 3, санитарно-гигиен. оценка - Средняя, Средней устойчивости, проходимость - Средняя, просматриваемость - Хорошая, стадия дигрессии - регулирование рекреации не требуется Особенности: Полнота неравномерная, Выдел, обеспечен. трелев. волоком, ООПТ Зеленая зона г. Кирова, Кирово-Чепецка и Слободского																								
31	0.5	Болото																						
озу: Участки лесов вокруг сельских населенных пунктов и садовых товариществ Болота: Низинное, Осоковое, мощность торфяного слоя - 0.3, Береза, % зарастания - 15 Рекреационная х-ка: тип ландшафта - Открытый без дер., эстетическая оценка - 2, санитарно-гигиен. оценка - Средняя, Устойчивые, проходимость - Средняя, просматриваемость - Хорошая, стадия дигрессии - регулирование рекреации не требуется Особенности: ООПТ Зеленая зона г. Кирова, Кирово-Чепецка и Слободского																								



С.И. Сидорова О.И.

№ выдела	Площадь га	Состав. Подрост, подлесок, покров, почва, рельеф, особенности выдела. Отметка о порослевом происх. Наименование категорий незалес. земель. Хар. лесных культур. Кадастровая оценка.	ЯРУС	Высота яруса	Элемент леса	Возраст	Высота	Диаметр	Класс	Группа	Бонитет	Тип леса ТЛУ	Полнота Сумма площадей сечений	Запас сырья: лес, кбм			Класс	Запас на выделе, кбм				Хозяйственные мероприятия	
														на 1 га	общий на выдел	в т.ч. по состав. породам		сухостоя (старого)	редин	единич. дер	Захламленность		
																					общая		ликвидная
1	2	3	4	5	6	7	8	9	10	11	12	13	14	15	16	17	18	19	20	21	22	23	24

81	0.9	8Е1С1ОЛС	1	22	8 Е	125	22	26	7	6	3	Ч	0.7	250	225	180	2							
					1 С		23	26				В3				22	1							
					1 ОЛС		20	20								22	3							

подрост: 10Е; (20); 2 м; 3 тыс.шт/га

озу: Участки лесов вокруг сельских населенных пунктов и садовых товариществ

Выполненные хоз. мероприятия: Выборочная сан.рубка, 2013

Рекреационная х-ка: тип ландшафта - Открытый без дер., эстетическая оценка - 3, санитарно-гигиен. оценка - Средняя, Устойчивые, проходимость - Средняя, просматриваемость - Хорошая, стадия дигрессии - регулирование рекреации не требуется

Особенности: ООПТ Зеленая зона г. Кирова, Кирово-Чепецка и Слободского

82	0.2	8Е1С1Б	1	23	8 Е	125	23	22	7	6	3	Ч	0.5	190	38	30	2							
					1 С		22	22				В3				4	1							
					1 Б		23	26								4	3							

подрост: 10Е; (20); 2 м; 3 тыс.шт/га

озу: Участки лесов вокруг сельских населенных пунктов и садовых товариществ

Выполненные хоз. мероприятия: Выборочная сан.рубка, 2013

Рекреационная х-ка: тип ландшафта - Открытый без дер., эстетическая оценка - 3, санитарно-гигиен. оценка - Средняя, Средней устойчивости, проходимость - Средняя, просматриваемость - Хорошая, стадия дигрессии - регулирование рекреации не требуется

Особенности: ООПТ Зеленая зона г. Кирова, Кирово-Чепецка и Слободского

83	3	6С3Е1Б	1	24	6 С	100	24	26	5	5	2	МЧ	0.7	270	810	486	2							
					3 Е		24	26				В3				243	2							
					1 Б		23	24								81	3							

озу: Участки лесов вокруг сельских населенных пунктов и садовых товариществ

Выполненные хоз. мероприятия: Выборочная сан.рубка, 2014

Рекреационная х-ка: тип ландшафта - Открытый без дер., эстетическая оценка - 3, санитарно-гигиен. оценка - Средняя, Устойчивые, проходимость - Средняя, просматриваемость - Хорошая, стадия дигрессии - регулирование рекреации не требуется

Особенности: ООПТ Зеленая зона г. Кирова, Кирово-Чепецка и Слободского

84	2.4	6Е1С3Б	1	24	6 Е	110	25	26	6	6	2	К	0.4	170	408	245	2							
					1 С		22	26				С3				41	1							
					3 Б		23	28								122	3							

озу: Участки лесов вокруг сельских населенных пунктов и садовых товариществ

Рекреационная х-ка: тип ландшафта - Открытый без дер., эстетическая оценка - 3, санитарно-гигиен. оценка - Средняя, Средней устойчивости, проходимость - Средняя, просматриваемость - Хорошая, стадия дигрессии - регулирование рекреации не требуется

Особенности: Полнота неравномерная, Выдел, обеспечен. трелев. волоком, ООПТ Зеленая зона г. Кирова, Кирово-Чепецка и Слободского

85	2.8	9С1Е+Б	1	25	9 С	100	25	28	5	5	2	МЧ	0.7	280	784	706	1							
					1 Е		24	26				В3				78	2							
					Б																			

озу: Участки лесов вокруг сельских населенных пунктов и садовых товариществ

Выполненные хоз. мероприятия: Выборочная сан.рубка, 2015

Рекреационная х-ка: тип ландшафта - Открытый без дер., эстетическая оценка - 3, санитарно-гигиен. оценка - Средняя, Устойчивые, проходимость - Средняя, просматриваемость - Хорошая, стадия дигрессии - регулирование рекреации не требуется

Особенности: ООПТ Зеленая зона г. Кирова, Кирово-Чепецка и Слободского



Сол. Ю. Смирнова О.В.