

1. Визуальное (рекогносцировочное) лесопатологическое обследование кв.

20

выд. 22

Наземное Дистанционное

1.1 На площади * 3,2 га фактическая таксационная характеристика лесного насаждения

Соответствует (не соответствует) таксационному описанию (нужное подчеркнуть).

Причины несоответствия: Давность лесоустройства

Ведомость участков с выявленными несоответствиями приведена в приложении 1 к Акту.

1.2. Лесные насаждения с нарушенной и утраченной устойчивостью выявлены на площади га:

Участковое лесничество	Урочище (дача)	Квартал	Выдел	Площадь, га		Причина ослабления повреждения
				с нарушенной устойчивостью	с утраченной устойчивостью	
1	2	3	4	5	6	7
Итого						

Состояние обследованных лесных насаждений приведено в приложениях 1.1 ---1.4 к Акту в зависимости от метода проведения ЛПО

1.3 В обследованных лесных насаждениях прогнозируется:

Прогноз	Площадь, га
1	2
Ослабление лесных насаждений	(---)
Усыхание лесных насаждений различной степени	(---)
Развитие очагов вредных организмов	(---)

1.4. Обнаружено загрязнение лесного участка отходами и выбросами:

Промышленными

Бытовыми

Вид загрязнения	Размеры загрязнения			Объём, кубм	Площадь загрязнения, га
	длина, м	ширина, м	высота, м		
1	2	3	4	5	6

ЗАКЛЮЧЕНИЕ

Оценка текущего санитарного и лесопатологического состояния лесных насаждений, назначенные профилактические мероприятия по защите лесов, заключение о необходимости проведения инструментального ЛПО

Проведено переобследование назначенных ранее санитарно-оздоровительных мероприятий Кв. 20 выд. 22 в 2013 году была назначена Сплошная санитарная рубка на площади 7,8 га причина Засуха 2010 год

По результатам визуального обследования санитарного и лесопатологического состояния, насаждение не требует СОМ. СКС 1,3

Участковое лесничество	Урочище (дача)	Квартал	Выдел	Площадь выдела, га	Лесопатологический выдел	Площадь лесопатологического выдела, га	Вид мероприятия	Рекомендуемый срок проведения мероприятия
Корляковское	0	20	22	7,8	1	3,2		

Дата проведения обследования

10 08 2023

Дата составления документа

10 10 2023

Исполнитель работ по проведению лесопатологического обследования:

Инженер-лесопатолог КОГКУ "Кировлесцентр" Усатов Е.А.



1. Визуальное (рекогносцировочное) лесопатологическое обследование кв.

46

выд. 46

Наземное

Дистанционное

1.1 На площади га фактическая таксационная характеристика лесного насаждения соответствует (не соответствует) таксационному описанию (нужное подчеркнуть).

Причины несоответствия: Давность лесоустройства

Ведомость участков с выявленными несоответствиями приведена в приложении 1 к Акту.

1.2. Лесные насаждения с нарушенной и утраченной устойчивостью выявлены на площади га:

Участковое лесничество	Урочище (дача)	Квартал	Выдел	Площадь, га		Причина ослабления повреждения
				с нарушенной устойчивостью	с утраченной устойчивостью	
1	2	3	4	5	6	7
Итого						

Состояние обследованных лесных насаждений приведено в приложениях 1.1 ---1.4 к Акту в зависимости от метода проведения ЛПО

1.3 В обследованных лесных насаждениях прогнозируется:

Прогноз	Площадь, га
1	2
Ослабление лесных насаждений	(---)
Усыхание лесных насаждений различной степени	(---)
Развитие очагов вредных организмов	(---)

1.4. Обнаружено загрязнение лесного участка отходами и выбросами:

Промышленными

Бытовыми

Вид загрязнения	Размеры загрязнения			Объем, кубм	Площадь загрязнения, га
	длина, м	ширина, м	высота, м		
1	2	3	4	5	6

ЗАКЛЮЧЕНИЕ

Оценка текущего санитарного и лесопатологического состояния лесных насаждений, назначенные профилактические мероприятия по защите лесов, заключение о необходимости проведения инструментального ЛПО

Проведено переобследование назначенных ранее санитарно-оздоровительных мероприятий Кв. 46 выд. 46 в 2012 году была назначена Сплошная санитарная рубка на площади 9,7 га причина Засуха 2010 год

По результатам визуального обследования санитарного и лесопатологического состояния, насаждение не требует СОМ. СКС

Участковое лесничество	Урочище (дача)	Квартал	Выдел	Площадь выдела, га	Лесопатологический выдел	Площадь лесопатологического выдела, га	Вид мероприятия	Рекомендуемый срок проведения мероприятия
Корляковское	0	46	46	9,7	1	5		

Дата проведения обследования

10 08 2023

Дата составления документа

10 10 2023

Исполнитель работ по проведению лесопатологического обследования:

Инженер-лесопатолог КОГКУ "Кировлесцентр" Усатов Е.А.



1. Визуальное (рекогносцировочное) лесопатологическое обследование кв.

37

выд. 1

Наземное Дистанционное

1.1 На площади га фактическая таксационная характеристика лесного насаждения

Соответствует (не соответствует) таксационному описанию(нужное подчеркнуть).

Причины несоответствия: Давность лесоустройства

Ведомость участков с выявленными несоответствиями приведена в приложении 1 к Акту.

1.2. Лесные насаждения с нарушенной и утраченной устойчивостью выявлены на площади га:

Участковое лесничество	Урочище (дача)	Квартал	Выдел	Площадь, га		Причина ослабления повреждения
				с нарушенной устойчивостью	с утраченной устойчивостью	
1	2	3	4	5	6	7
Итого						

Состояние обследованных лесных насаждений приведено в приложениях 1.1 ---1.4 к Акту в зависимости от метода проведения ЛПО

1.3 В обследованных лесных насаждениях прогнозируется:

Прогноз	Площадь, га
1	2
Ослабление лесных насаждений	(---)
Усыхание лесных насаждений различной степени	(---)
Развитие очагов вредных организмов	(---)

1.4. Обнаружено загрязнение лесного участка отходами и выбросами:

Промышленными

Бытовыми

Вид загрязнения	Размеры загрязнения			Объем, кубм	Площадь загрязнения, га
	длина, м	ширина, м	высота, м		
1	2	3	4	5	6

ЗАКЛЮЧЕНИЕ

Оценка текущего санитарного и лесопатологического состояния лесных насаждений, назначенные профилактические мероприятия по защите лесов, заключение о необходимости проведения инструментального ЛПО

По результатам визуального обследования санитарного и лесопатологического состояния, насаждение не требует СОМ. СКС

Участковое лесничество	Урочище (дача)	Квартал	Выдел	Площадь выдела, га	Лесопатологический выдел	Площадь лесопатологического выдела, га	Вид мероприятия	Рекомендуемый срок проведения мероприятия
Корляковское	0	37	1	12	1	12		

Дата проведения обследования

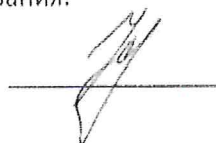
10 08 2023

Дата составления документа

10 10 2023

Исполнитель работ по проведению лесопатологического обследования:

Инженер-лесопатолог КОГКУ "Кировлесцентр" Усатов Е.А.



1. Визуальное (рекогносцировочное) лесопатологическое обследование кв.

37

выд. 10

Наземное Дистанционное

1.1 На площади га фактическая таксационная характеристика лесного насаждения соответствует (не соответствует) таксационному описанию (нужное подчеркнуть).

Причины несоответствия: Давность лесоустройства

Ведомость участков с выявленными несоответствиями приведена в приложении 1 к Акту.

1.2. Лесные насаждения с нарушенной и утраченной устойчивостью выявлены на площади га:

Участковое лесничество	Урочище (дача)	Квартал	Выдел	Площадь, га		Причина ослабления повреждения
				с нарушенной устойчивостью	с утраченной устойчивостью	
1	2	3	4	5	6	7
Итого						

Состояние обследованных лесных насаждений приведено в приложениях 1.1 ----1.4 к Акту в зависимости от метода проведения ЛПО

1.3 В обследованных лесных насаждениях прогнозируется:

Прогноз	Площадь, га
1	2
Ослабление лесных насаждений	(---)
Усыхание лесных насаждений различной степени	(---)
Развитие очагов вредных организмов	(---)

1.4. Обнаружено загрязнение лесного участка отходами и выбросами:

Промышленными

Бытовыми

Вид загрязнения	Размеры загрязнения			Объем, кубм	Площадь загрязнения, га
	длина, м	ширина, м	высота, м		
1	2	3	4	5	6

ЗАКЛЮЧЕНИЕ

Оценка текущего санитарного и лесопатологического состояния лесных насаждений, назначенные профилактические мероприятия по защите лесов, заключение о необходимости проведения инструментального ЛПО

По результатам визуального обследования санитарного и лесопатологического состояния, насаждение не требует СОМ. СКС

Участковое лесничество	Урочище (дача)	Квартал	Выдел	Площадь выдела, га	Лесопатологический выдел	Площадь лесопатологического выдела, га	Вид мероприятий	Рекомендуемый срок проведения мероприятия
Корляковское	0	37	10	10	1	10		

Дата проведения обследования

10 08 2023

Дата составления документа

10 10 2023

Исполнитель работ по проведению лесопатологического обследования:

Инженер-лесопатолог КОГКУ "Кировлесцентр" Усатов Е.А.



1. Визуальное (рекогносцировочное) лесопатологическое обследование кв.

37

выд. 15

Наземное * Дистанционное

1.1 На площади га фактическая таксационная характеристика лесного насаждения

Соответствует (не соответствует) таксационному описанию (нужное подчеркнуть).

Причины несоответствия: Давность лесоустройства

Ведомость участков с выявленными несоответствиями приведена в приложении 1 к Акту.

га:

1.2. Лесные насаждения с нарушенной и утраченной устойчивостью выявлены на площади

Участковое лесничество	Урочище (дача)	Квартал	Выдел	Площадь, га		Причина ослабления повреждения
				с нарушенной устойчивостью	с утраченной устойчивостью	
1	2	3	4	5	6	7
Итого						

Состояние обследованных лесных насаждений приведено в приложениях 1.1 ---1.4 к Акту в зависимости от метода проведения ЛПО

1.3 В обследованных лесных насаждениях прогнозируется:

Прогноз	Площадь, га
1	2
Ослабление лесных насаждений	(---)
Усыхание лесных насаждений различной степени	(---)
Развитие очагов вредных организмов	(---)

1.4. Обнаружено загрязнение лесного участка отходами и выбросами:

Промышленными

Бытовыми

Вид загрязнения	Размеры загрязнения			Объем, кубм	Площадь загрязнения, га
	длина, м	ширина, м	высота, м		
1	2	3	4	5	6

ЗАКЛЮЧЕНИЕ

Оценка текущего санитарного и лесопатологического состояния лесных насаждений, назначенные профилактические мероприятия по защите лесов, заключение о необходимости проведения инструментального ЛПО

По результатам визуального обследования санитарного и лесопатологического состояния, насаждение не требует СОМ. СКС

Участковое лесничество	Урочище (дача)	Квартал	Выдел	Площадь выдела, га	Лесопатологический выдел	Площадь лесопатологического выдела, га	Вид мероприятия	Рекомендуемый срок проведения мероприятия
Корляковское	0	37	15	4	1	4		

Дата проведения обследования

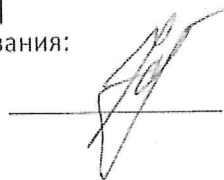
10 08 2023

Дата составления документа

10 10 2023

Исполнитель работ по проведению лесопатологического обследования:

Инженер-лесопатолог КОГКУ "Кировлесцентр" Усатов Е.А.



1. Визуальное (рекогносцировочное) лесопатологическое обследование кв.

37

выд. 16

Наземное Дистанционное

1.1 На площади га фактическая таксационная характеристика лесного насаждения соответствует (не соответствует) таксационному описанию (нужное подчеркнуть).

Причины несоответствия: Давность лесоустройства

Ведомость участков с выявленными несоответствиями приведена в приложении 1 к Акту.

1.2. Лесные насаждения с нарушенной и утраченной устойчивостью выявлены на площади га:

Участковое лесничество	Урочище (дача)	Квартал	Выдел	Площадь, га		Причина ослабления повреждения
				с нарушенной устойчивостью	с утраченной устойчивостью	
1	2	3	4	5	6	7
Итого						

Состояние обследованных лесных насаждений приведено в приложениях 1.1 ---1.4 к Акту в зависимости от метода проведения ЛПО

1.3 В обследованных лесных насаждениях прогнозируется:

Прогноз	Площадь, га
1	2
Ослабление лесных насаждений	(---)
Усыхание лесных насаждений различной степени	(---)
Развитие очагов вредных организмов	(---)

1.4. Обнаружено загрязнение лесного участка отходами и выбросами:

Промышленными
Бытовыми

Вид загрязнения	Размеры загрязнения			Объем, кубм	Площадь загрязнения, га
	длина, м	ширина, м	высота, м		
1	2	3	4	5	6

ЗАКЛЮЧЕНИЕ

Оценка текущего санитарного и лесопатологического состояния лесных насаждений, назначенные профилактические мероприятия по защите лесов, заключение о необходимости проведения инструментального ЛПО

По результатам визуального обследования санитарного и лесопатологического состояния, насаждение не требует СОМ. СКС

Участковое лесничество	Урочище (дача)	Квартал	Выдел	Площадь выдела, га	Лесопатологический выдел	Площадь лесопатологического выдела, га	Вид мероприятия	Рекомендуемый срок проведения мероприятия
Корляковское	0	37	16	15,5	1	15,5		

Дата проведения обследования

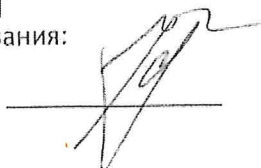
10 08 2023

Дата составления документа

10 10 2023

Исполнитель работ по проведению лесопатологического обследования:

Инженер-лесопатолог КОГКУ "Кировлесцентр" Усатов Е.А.



1. Визуальное (рекогносцировочное) лесопатологическое обследование кв.

37

выд. 18

Наземное Дистанционное

1.1 На площади 8,9 га фактическая таксационная характеристика лесного насаждения

Соответствует (не соответствует) таксационному описанию(нужное подчеркнуть).

Причины несоответствия: Давность лесоустройства

Ведомость участков с выявленными несоответствиями приведена в приложении 1 к Акту.

1.2. Лесные насаждения с нарушенной и утраченной устойчивостью выявлены на площади

га:

Участковое лесничество	Урочище (дача)	Квартал	Выдел	Площадь, га		Причина ослабления повреждения
				с нарушенной устойчивостью	с утраченной устойчивостью	
1	2	3	4	5	6	7
Итого						

Состояние обследованных лесных насаждений приведено в приложениях 1.1 ---1.4 к Акту в зависимости от метода проведения ЛПО

1.3 В обследованных лесных насаждениях прогнозируется:

Прогноз	Площадь, га
1	2
Ослабление лесных насаждений	(---)
Усыхание лесных насаждений различной степени	(---)
Развитие очагов вредных организмов	(---)

1.4. Обнаружено загрязнение лесного участка отходами и выбросами:

Промышленными

Бытовыми

Вид загрязнения	Размеры загрязнения			Объём, кубм	Площадь загрязнения, га
	длина, м	ширина, м	высота, м		
1	2	3	4	5	6

ЗАКЛЮЧЕНИЕ

Оценка текущего санитарного и лесопатологического состояния лесных насаждений, назначенные профилактические мероприятия по защите лесов, заключение о необходимости проведения инструментального ЛПО

По результатам визуального обследования санитарного и лесопатологического состояния, насаждение не требует СОМ. СКС 1,3

Участковое лесничество	Урочище (дача)	Квартал	Выдел	Площадь выдела, га	Лесопатологический выдел	Площадь лесопатологического выдела, га	Вид мероприятия	Рекомендуемый срок проведения мероприятия
Корляковское	0	37	18	8,9	1	8,9		

Дата проведения обследования

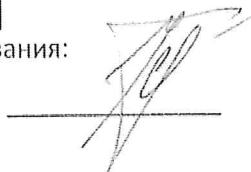
10 08 2023

Дата составления документа

10 10 2023

Исполнитель работ по проведению лесопатологического обследования:

Инженер-лесопатолог КОГКУ "Кировлесцентр" Усатов Е.А.



Ведомость лесных участков с выявленными несоответствиями таксационным описанием

Субъект Российской Федерации Кировская область Лесничество

Санчурское

Участковое лесничество

Корляковское

Урочище(лесная дача)

1	2	3	4	5	6	7	8	9	10	Таксационная характеристика									Заложено пробных	
										11	12	13	14	15	16	17	18	19	20	21
год проведения	номер квартала	номер выдела	площадь выдела, га	целевое назначение лесов	категория защитных лесов	ОЗУ	источник данных	номер лесопатологического выдела	площадь лесопатологического выдела	состав	порода	возраст, лет	средняя высота, м	средний диаметр, см	тип леса	полнота	бонитет	запас, куб. м/га	количество, шт	общая площадь
2008	20	22	7,8	Эксплуатируемые	лесов		ТО	1	3,2	6 П	П	70	21	22	КСЗ	0,8	2	290		
										3 Е	Е		22	24						
										1 Б	Б		25	25						
										Е	Е	130								
											0									
											0									
											0									
											0									
										6 Лп	Лп	45	19	18	КСЗ	0,8	2	250		
										1 Б	Б	65	22	24						
										3 Е	Е	120	22	28						
											0									
											0									
											0									
											0									

Условные обозначения:

ТО - таксационные описания

Ф - фактическая характеристика лесного насаждения


Исполнитель работ по проведению лесопатологического обследования: ФИО Усатов Е.А. Подпись



Год проведения лесоустройства	Номер квартала	Номер выдела	Площадь выдела, га	Целевое назначение лесов	Категория защитных лесов	ОЗУ	Источник данных	Номер лесопатологическог о выдела	Площадь лесопатологическог о выдела	Таксационная характеристика										Заложено пробных					
										11	12	13	14	15	16	17	18	19	20	21					
1	2	3	4	5	6	7	8	9	10	11	12	13	14	15	16	17	18	19	20	21					
2008	37	10	10	Эксплуатационные			ТО	1	10	4 Е	Е	90	21	28	КС3	0,5	3	200							
										2 П	П		20	24											
										2 Ос	Ос		27	36											
										1 Б	Б		26	30											
										1 Е	Е	130	28	40											
										Лп	Лп														
											0														
										4 Е	Е	100	22	28	КС3	0,5	3	220							
										2 П	П		21	24											
										2 Ос	Ос		27	36											
2 Б	Б		26	32																					
Е	Е	130																							
Лп	Лп																								
	0																								
2008	37	15	4	Эксплуатационные			ТО	1	4	3 Е	Е	110	24	32	КС3	0,5	3	210							
										1 П	П		23	30											
										3 Ос	Ос		28	44											
										1 Б	Б		27	36											
										2 Е	Е	65	18	22											
										П	П														
											0														
										3 Е	Е	110	24	32	КС3	0,5	2	210							
										1 П	П		23	32											
										2 Е	Е	75	20	22											
3 Б	Б	90	26	32																					
1 Ос	Ос		26	40																					
	0																								
	0																								

Исполнитель работ по проведению лесопатологического обследования: ФИО Усатов Е.А. Подпись _____

Год проведения лесорейтинга	Номер квартала	Номер выдела	Площадь выдела, га	Целевое назначение лесов	Категория защитных лесов	ОЗУ	Источник данных	Номер лесопатологического выдела	Площадь лесопатологического выдела	Таксационная характеристика										Заложено пробных		
										Соств	Порода	Возраст, лет	Средняя высота, м	Средний диаметр, см	Тип леса	Плотота	Бонитет	Запас, куб. м/га	Количество, шт	Общая площадь		
2008	37	16	15,5	Эксплуатационные		7	ТО	1	15,5	11	12	13	14	15	16	17	18	19	20	21		
										3 Е	Е	110	24	32	КС3	0,5	3	200				
										1 П	П		22	30								
										2 Б	Б		27	36								
										1 Ос	Ос		27	44								
										2 Е	Е	70	18	24								
										1 П	П		17	22								
											0											
										5 Е	Е	80	21	22	КС3	0,6	2	210				
										1 П	П		20	20								
2 Б	Б	90	23	26																		
2 Ос	Ос		24	36																		
Е	Е	120																				
П	П																					
	0																					
2008	37	18	8,9	Эксплуатационные			ТО	1	8,9	3 Е	Е	110	24	32	КС3	0,4	3	160				
										1 П	П		22	30								
										2 Б	Б		27	36								
										1 Ос	Ос		29	40								
										2 Е	Е	70	17	22								
										1 П	П		16	20								
											0											
										5 Е	Е	85	22	24	КС3	0,5	2	210				
										1 П	П		21	20								
										2 Б	Б	100	26	32								
2 Ос	Ос		27	44																		
Е	Е	120																				
П	П																					
	0																					

Исполнитель работ по проведению лесопатологического обследования: ФИО Усатов Е.А. Подпись 

Абрис участка леса

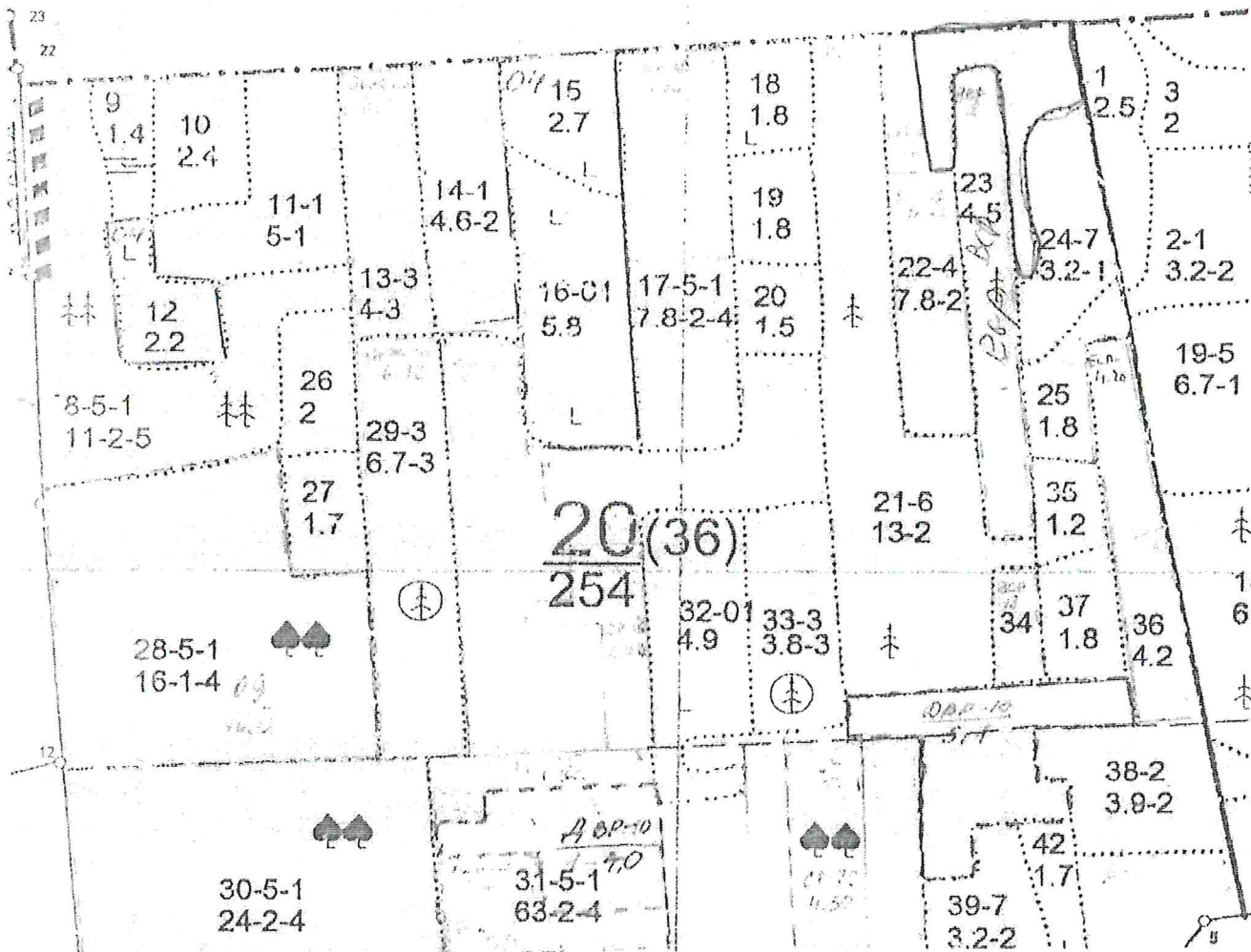
в кв. выд. лесопатологический выдел лесничество

Площадь га

участковое лесничество

Урочище(лесная дача)

Масштаб 1:10000



Условные обозначения:

участок, намечаемый в сплошную санитарную рубку/ без назначения

Исполнитель работ по проведению лесопатологического исследования:

ФИО Усатов Е.А.

Дата составления документа

Подпись

Абрис участка леса

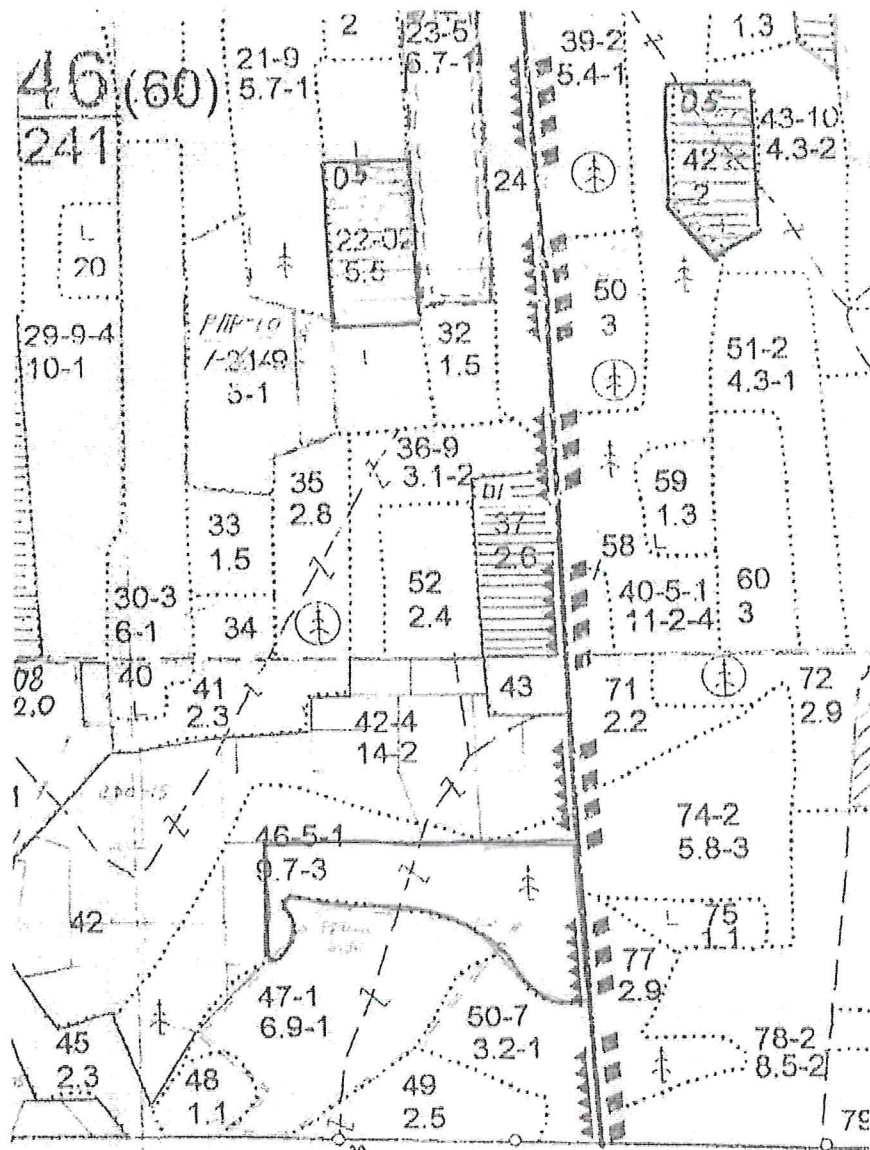
в кв. 46 выд. 46 лесопатологический выдел 1 Санчурское лесничество

Площадь 5,0 га

Корляковское участковое лесничество

0 Урочище(лесная дача)

Масштаб 1:10000



Условные обозначения:

участок, намечаемый в сплошную санитарную рубку/ без назначения

Исполнитель работ по проведению лесопатологического исследования:

ФИО Усатов Е.А.

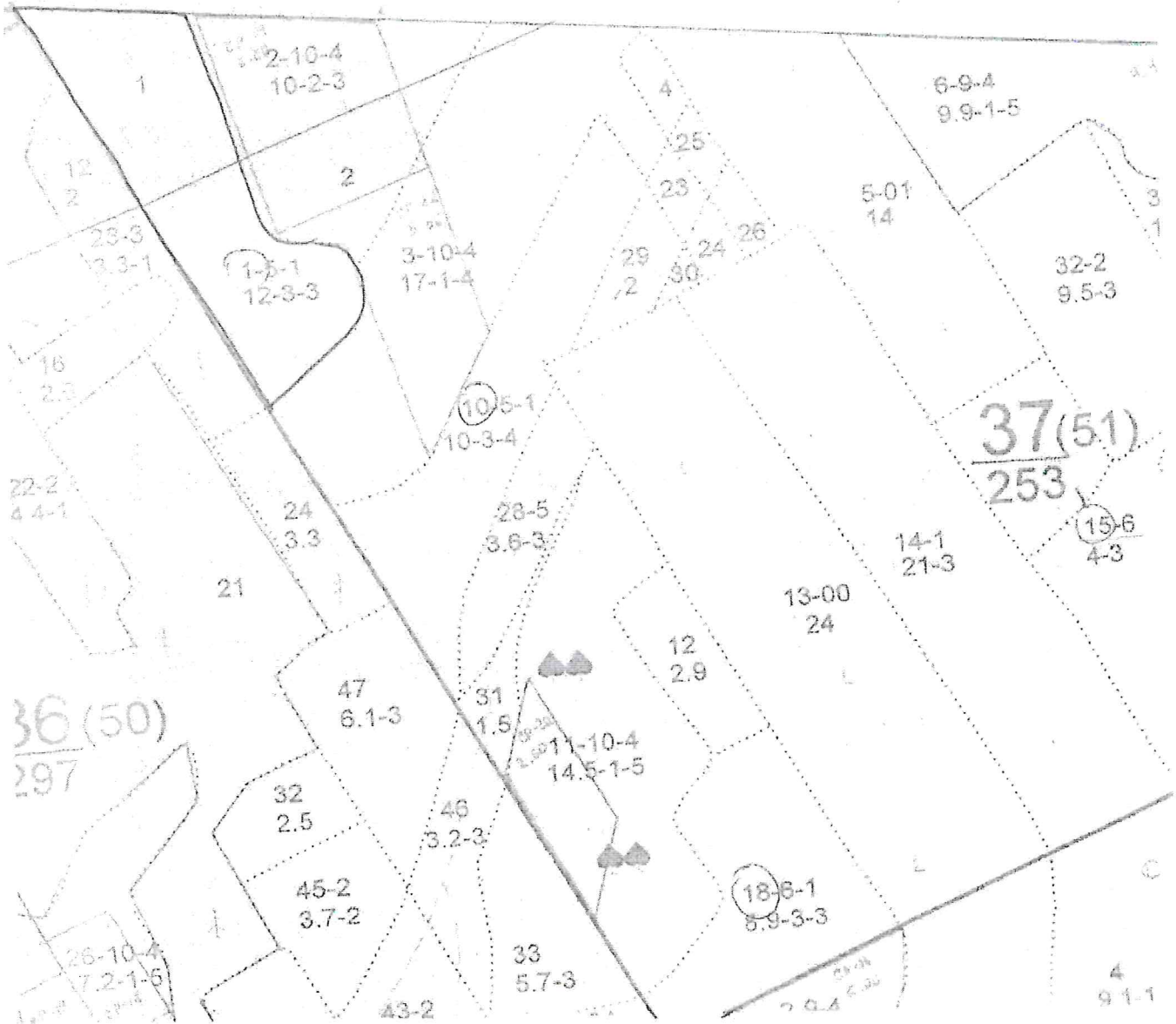
Подпись

Дата составления документа

10 10 2023

Абрис участка леса

в кв. 37 выд. 1 лесопатологический выдел 1 Санчурское лесничество
Площадь 12,0 га
Корляковское участковое лесничество
0 Урочище(лесная дача)
Масштаб 1:10000



Условные обозначения:

участок, намечаемый в сплошную санитарную рубку/ без назначения

Исполнитель работ по проведению лесопатологического исследования:

ФИО Усатов Е.А.
Дата составления документа

Подпись
10 10 2023

Абрис участка леса

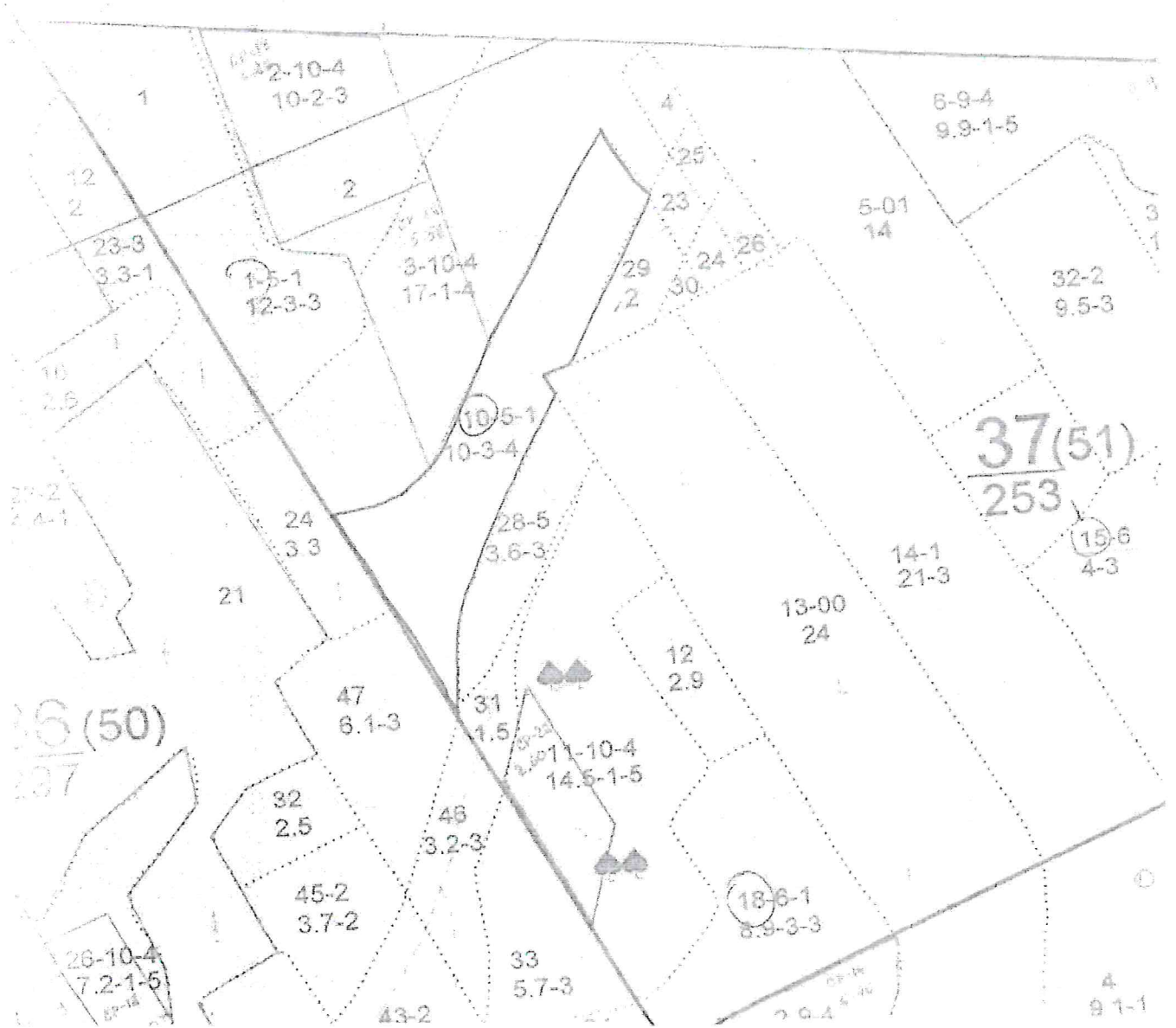
в кв. выд. лесопатологический выдел лесничество

Площадь га

участковое лесничество

Урочище(лесная дача)

Масштаб 1:10000



Условные обозначения:

участок, намечаемый в сплошную санитарную рубку/ без назначения

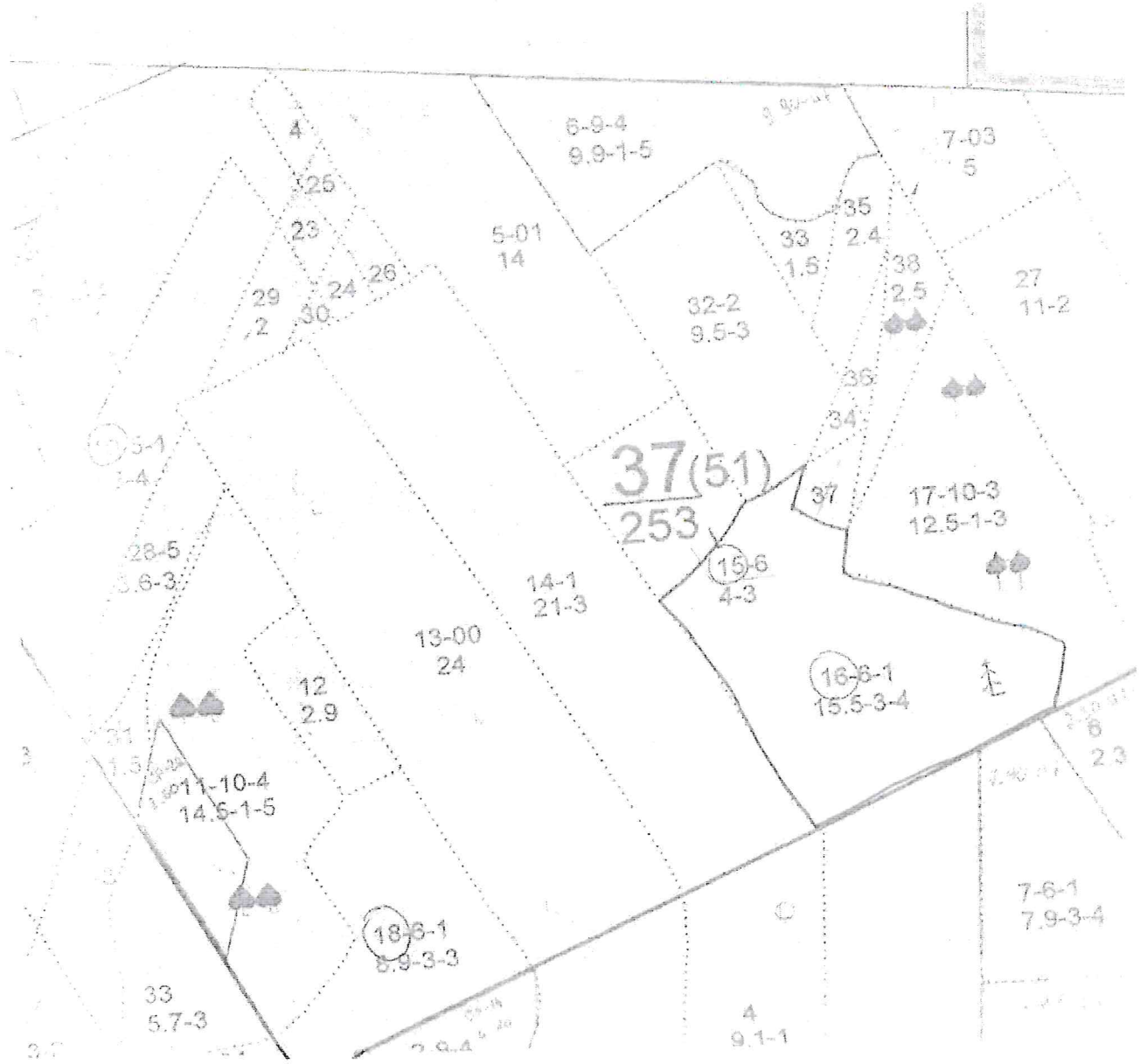
Исполнитель работ по проведению лесопатологического исследования:

ФИО Усатов Е.А.

Дата составления документа

Подпись

Абрис участка леса
в кв. выд. лесопатологический выдел лесничество
Площадь га
 участковое лесничество
 Урочище(лесная дача)
Масштаб 1:10000



Условные обозначения:

участок, намечаемый в сплошную санитарную рубку/ без назначения

Исполнитель работ по проведению лесопатологического исследования:

ФИО Усатов Е.А.
Дата составления документа

Подпись

Абрис участка леса

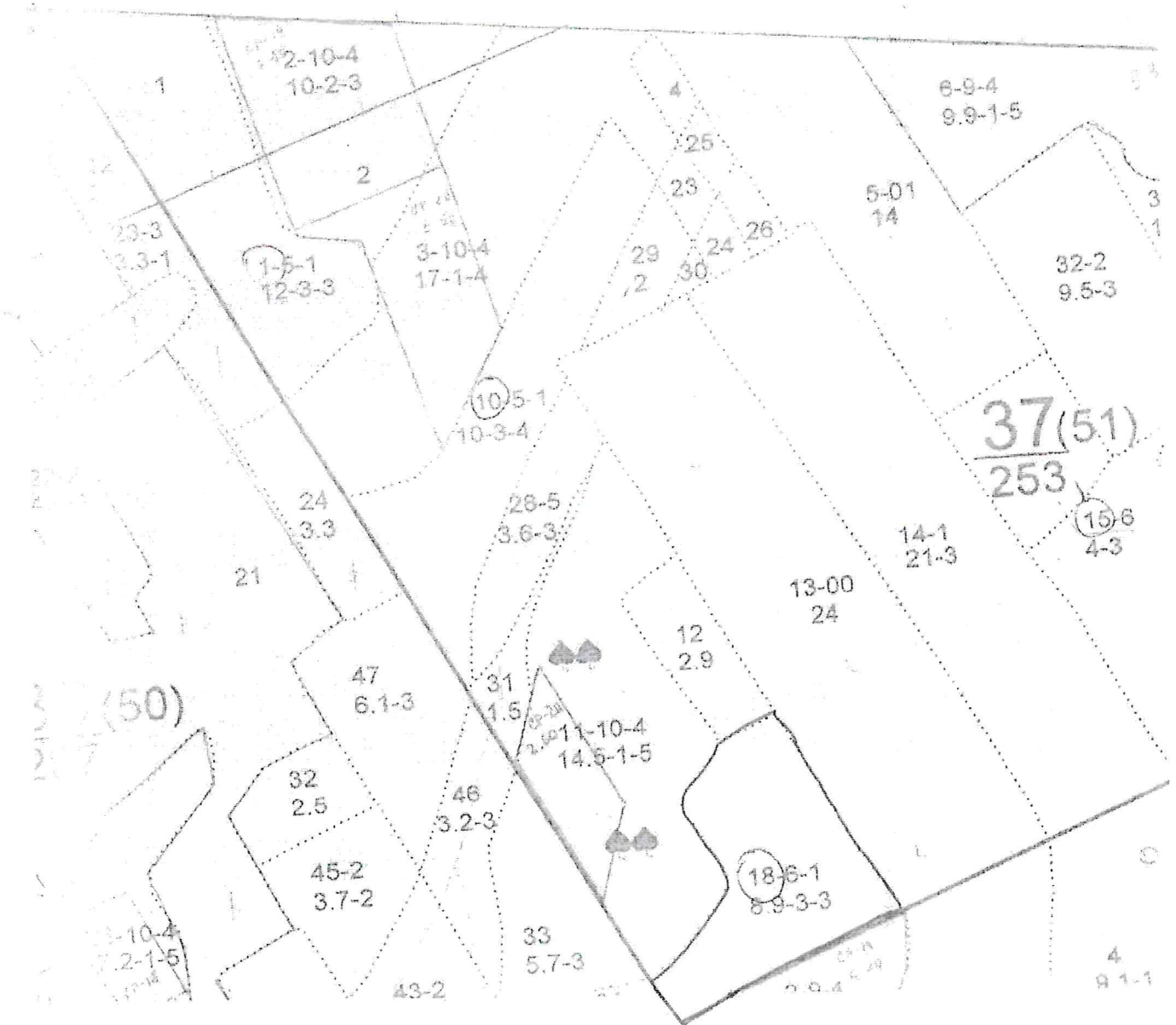
в кв. выд. лесопатологический выдел лесничество

Площадь га

участковое лесничество

Урочище(лесная дача)

Масштаб 1:10000



Условные обозначения:

участок, наметаемый в сплошную санитарную рубку/ без назначения

Исполнитель работ по проведению лесопатологического исследования:

ФИО Усатов Е.А.

Дата представления документа

Подпись

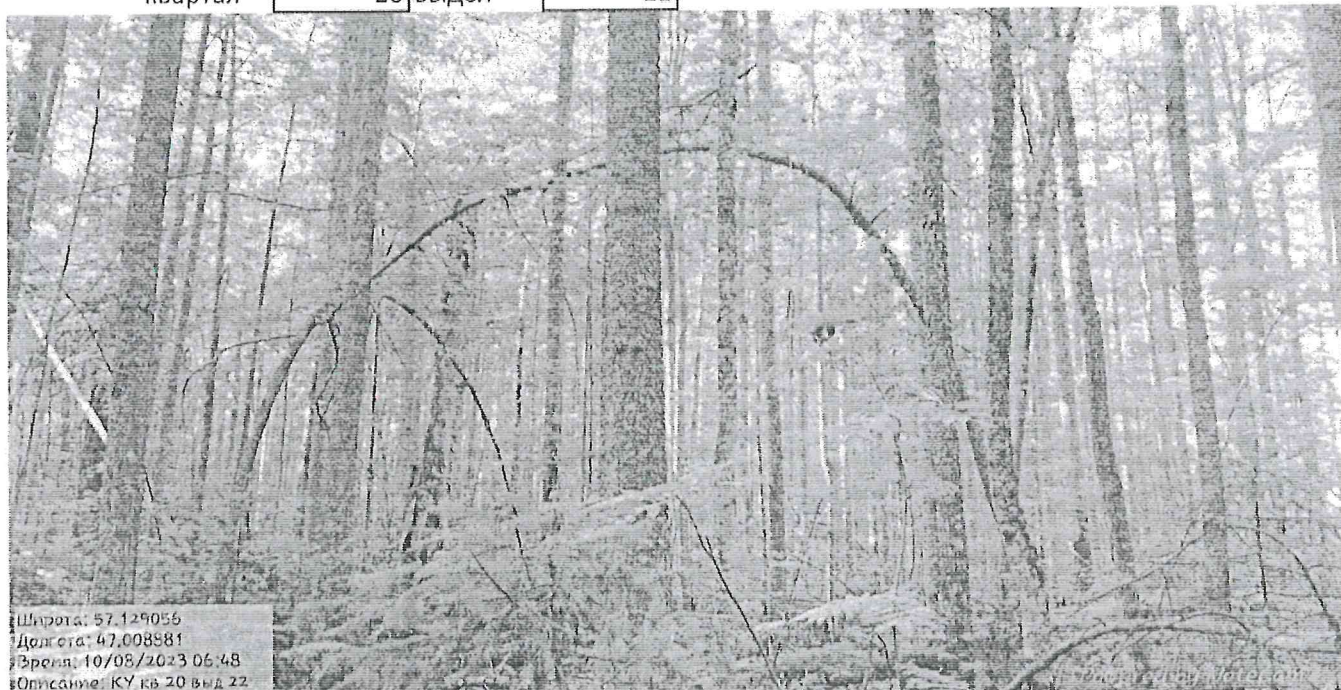
Приложение "4"
к акту лесопатологического обследования

Фотофиксация

Корляковское	
0	
20	выдел
22	

участковое лесничество
урочище(лесная дача)

квартал



Исполнитель работ по проведению лесопатологического обследования:

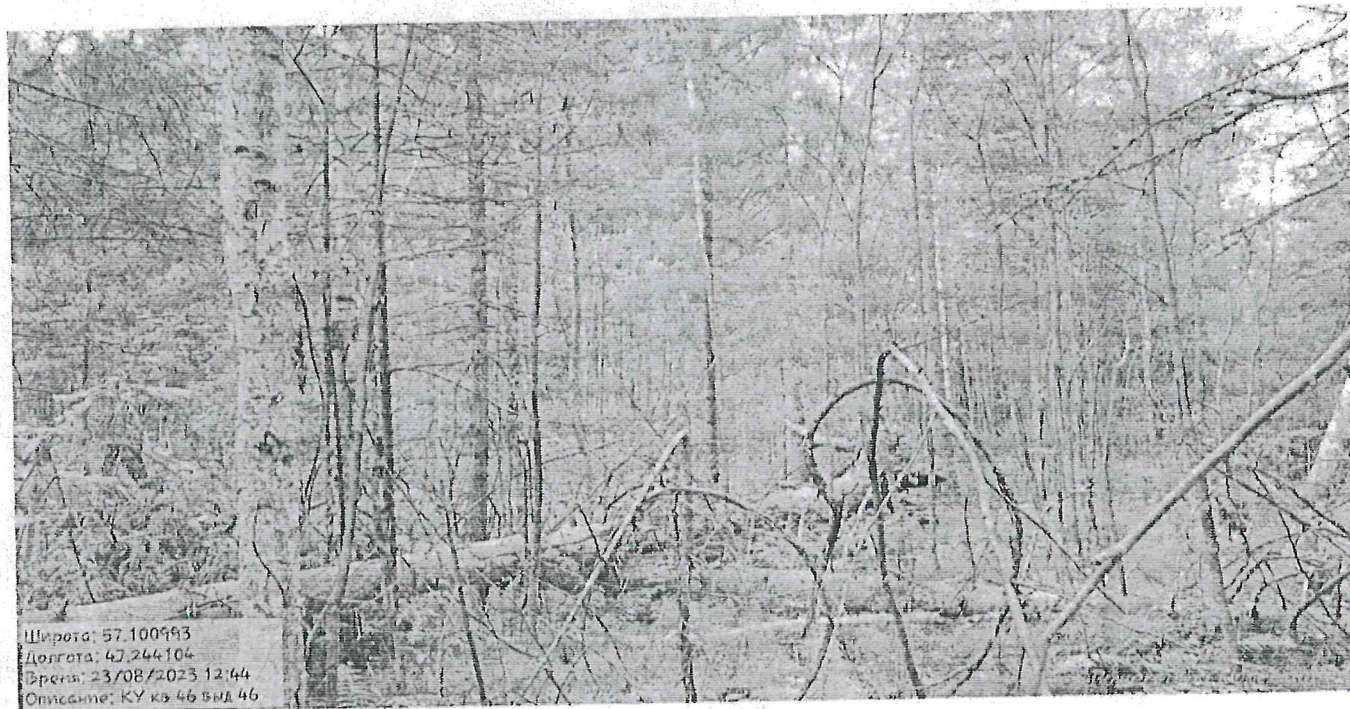
Инженер-лесопатолог КОГКУ "Кировлесцентр" Усатов Е.А.

Приложение "4"
к акту лесопатологического обследования

Фотофиксация

Корляковское	
0	
46	выдел
46	

 участковое лесничество
урочище(лесная дача)



Исполнитель работ по проведению лесопатологического обследования:

Инженер-лесопатолог КОГКУ "Кировлесцентр" Усатов Е.А.

КОПИЯ ВЕРНА

КОРЯКОВОЕ

КВАРТАЛ 20

114

1	2	3	4	5	6	7	8	9	10	11	12	13	14	15	16	17	18	19	20	21	22	23	24	
И ПЛОД	СОСТАВ ПОДРОСТ	ПОЯВ	ЗЕЛ	ВОЗ	ВН	ДИ	ГР	С	Т	Т	Т	Т	Т	Т	Т	Т	Т	Т	Т	Т	Т	Т	Т	
ВН	МАК	ДРЕВОК	ПОКРОВ	ПОЧ	СО	МЕНТ	ТА	СО	АМ	С	ПА	НИ	ЛЕСА	СУММ	НА	ОБЩАЯ	ДЛИ	НА	ОБЩАЯ	ДЛИ	НА	ОБЩАЯ	ДЛИ	
КА	РА	БА	РЕДЬЕР	ОСВЕЖИ	РА	СО	АМ	С	ПА	НИ	ЛЕСА	СУММ	НА	ОБЩАЯ	ДЛИ	НА	ОБЩАЯ	ДЛИ	НА	ОБЩАЯ	ДЛИ	НА	ОБЩАЯ	ДЛИ
КА	РА	БА	РЕДЬЕР	ОСВЕЖИ	РА	СО	АМ	С	ПА	НИ	ЛЕСА	СУММ	НА	ОБЩАЯ	ДЛИ	НА	ОБЩАЯ	ДЛИ	НА	ОБЩАЯ	ДЛИ	НА	ОБЩАЯ	ДЛИ
КА	РА	БА	РЕДЬЕР	ОСВЕЖИ	РА	СО	АМ	С	ПА	НИ	ЛЕСА	СУММ	НА	ОБЩАЯ	ДЛИ	НА	ОБЩАЯ	ДЛИ	НА	ОБЩАЯ	ДЛИ	НА	ОБЩАЯ	ДЛИ
КА	РА	БА	РЕДЬЕР	ОСВЕЖИ	РА	СО	АМ	С	ПА	НИ	ЛЕСА	СУММ	НА	ОБЩАЯ	ДЛИ	НА	ОБЩАЯ	ДЛИ	НА	ОБЩАЯ	ДЛИ	НА	ОБЩАЯ	ДЛИ

16 3,8 ВРУБКА 01 Г.
ПРЕД 300 МТ/ГА, ДИАМЕТР 32 СМ
Е
ФАРМУЩИЕ ДЕРЕВЬЯ
10ЛН+5+0С

17 7,0 ПОДРОСТ: 8Е2П (10) 0,5 М, 0,5 ТУС, МТ/ГА
1 24 Е 90 23 30 5 4 2 03
ЛП 70 22 24
03

18 1,0 ПОДРОСТ: 8Е2П (25) 3,0 М, 1,0 ТУС, МТ/ГА
0БЕЛЕКЦИОННАЯ ОЦЕНКА: НОРМАЛЬНЫЕ
1 ВРУБКА 02 Г.
ПРЕД 300 МТ/ГА, ДИАМЕТР 32 СМ
Е
ЕДИНичНЫЕ ДЕРЕВЬЯ
ЛП 70 22 26 2

19 1,0 ПОДРОСТ: 8Е2П (10) 0,5 М, 0,5 ТУС, МТ/ГА
1 11 ЛП 30 11 10 3 2 0 3
Б 12 12 02
С 8 10
ЛП 60

20 1,5 ЛЕСНЫЕ КУЛЬТУРЫ
60+Е35
1 16 С 55 15 16 2 1 1 03
Е 10 12 03
Б 19 20

21 1,0 КУЛЬТУРЫ-66 Г., ВОШАКА ВОРОЗ, ПОШАКА РЯЖА, ВОСТОЯНИЕ УДОБЛЕНА
1 21 Б 55 20 20 6 3 2 03
ОС 23 24 03
ЛП 22 24
Б 60 10 22
В 10 20

22 7,0 ПОДРОСТ: 8Е2П (25) 3,0 М, 2,0 ТУС, МТ/ГА
СОСТАВ НЕОДНОРОДНЫЙ, НАОМЩЕННЫЕ РАЗНОКОЗРАСТНОЕ, РАЗНОПОДКОРОК, КУРТАНО-ГР, П.
1 20 П 70 21 20 4 3 2 03
Б 22 24 03
Е 25 26

23 4,0 ПОДРОСТ: 0П2Е (20) 2,0 М, 1,0 ТУС, МТ/ГА
ЛЕСНЫЕ КУЛЬТУРЫ
1 23 С 60 21 24 4 0 1 03
Б 25 26

24 0,2 ПОДРОСТ: 8Е5В (30) 3,0 М, 2,0 ТУС, МТ/ГА
КУЛЬТУРЫ-79 Г., ВОШАКА ВОРОЗ, ПОШАКА РЯЖА, ВОСТОЯНИЕ УДОБЛЕНА
1 24 Б 55 20 20 7 1 1 03
С 24 5 25 29 7 1 1 03
ОС 25 22 03

КАТЕГОРИЯ ЗАМЕТНОСТИ ЭКОПУТИРУЕМЫЕ ЛЕСА 2 ГРУППА

ТИП ПОДЛ ЗАПАС СМРАСТ. ИЛ: ЗАПАС НА ВЫДЛЕ, ЛЕС, М

ТИП ПОДЛ ЗАПАС СМРАСТ. ИЛ: ЗАПАС НА ВЫДЛЕ, ЛЕС, М

ТИП ПОДЛ ЗАПАС СМРАСТ. ИЛ: ЗАПАС НА ВЫДЛЕ, ЛЕС, М

ТИП ПОДЛ ЗАПАС СМРАСТ. ИЛ: ЗАПАС НА ВЫДЛЕ, ЛЕС, М

ТИП ПОДЛ ЗАПАС СМРАСТ. ИЛ: ЗАПАС НА ВЫДЛЕ, ЛЕС, М

ТИП ПОДЛ ЗАПАС СМРАСТ. ИЛ: ЗАПАС НА ВЫДЛЕ, ЛЕС, М

ТИП ПОДЛ ЗАПАС СМРАСТ. ИЛ: ЗАПАС НА ВЫДЛЕ, ЛЕС, М

ТИП ПОДЛ ЗАПАС СМРАСТ. ИЛ: ЗАПАС НА ВЫДЛЕ, ЛЕС, М

ТИП ПОДЛ ЗАПАС СМРАСТ. ИЛ: ЗАПАС НА ВЫДЛЕ, ЛЕС, М

ТИП ПОДЛ ЗАПАС СМРАСТ. ИЛ: ЗАПАС НА ВЫДЛЕ, ЛЕС, М

ТИП ПОДЛ ЗАПАС СМРАСТ. ИЛ: ЗАПАС НА ВЫДЛЕ, ЛЕС, М

ТИП ПОДЛ ЗАПАС СМРАСТ. ИЛ: ЗАПАС НА ВЫДЛЕ, ЛЕС, М

ТИП ПОДЛ ЗАПАС СМРАСТ. ИЛ: ЗАПАС НА ВЫДЛЕ, ЛЕС, М

ТИП ПОДЛ ЗАПАС СМРАСТ. ИЛ: ЗАПАС НА ВЫДЛЕ, ЛЕС, М

ТИП ПОДЛ ЗАПАС СМРАСТ. ИЛ: ЗАПАС НА ВЫДЛЕ, ЛЕС, М

ТИП ПОДЛ ЗАПАС СМРАСТ. ИЛ: ЗАПАС НА ВЫДЛЕ, ЛЕС, М

ТИП ПОДЛ ЗАПАС СМРАСТ. ИЛ: ЗАПАС НА ВЫДЛЕ, ЛЕС, М

ТИП ПОДЛ ЗАПАС СМРАСТ. ИЛ: ЗАПАС НА ВЫДЛЕ, ЛЕС, М

ТИП ПОДЛ ЗАПАС СМРАСТ. ИЛ: ЗАПАС НА ВЫДЛЕ, ЛЕС, М

ТИП ПОДЛ ЗАПАС СМРАСТ. ИЛ: ЗАПАС НА ВЫДЛЕ, ЛЕС, М

ТИП ПОДЛ ЗАПАС СМРАСТ. ИЛ: ЗАПАС НА ВЫДЛЕ, ЛЕС, М

ТИП ПОДЛ ЗАПАС СМРАСТ. ИЛ: ЗАПАС НА ВЫДЛЕ, ЛЕС, М

ТИП ПОДЛ ЗАПАС СМРАСТ. ИЛ: ЗАПАС НА ВЫДЛЕ, ЛЕС, М

ТИП ПОДЛ ЗАПАС СМРАСТ. ИЛ: ЗАПАС НА ВЫДЛЕ, ЛЕС, М

ТИП ПОДЛ ЗАПАС СМРАСТ. ИЛ: ЗАПАС НА ВЫДЛЕ, ЛЕС, М

ТИП ПОДЛ ЗАПАС СМРАСТ. ИЛ: ЗАПАС НА ВЫДЛЕ, ЛЕС, М

ТИП ПОДЛ ЗАПАС СМРАСТ. ИЛ: ЗАПАС НА ВЫДЛЕ, ЛЕС, М

ТИП ПОДЛ ЗАПАС СМРАСТ. ИЛ: ЗАПАС НА ВЫДЛЕ, ЛЕС, М

ТИП ПОДЛ ЗАПАС СМРАСТ. ИЛ: ЗАПАС НА ВЫДЛЕ, ЛЕС, М

ТИП ПОДЛ ЗАПАС СМРАСТ. ИЛ: ЗАПАС НА ВЫДЛЕ, ЛЕС, М

ТИП ПОДЛ ЗАПАС СМРАСТ. ИЛ: ЗАПАС НА ВЫДЛЕ, ЛЕС, М

ТИП ПОДЛ ЗАПАС СМРАСТ. ИЛ: ЗАПАС НА ВЫДЛЕ, ЛЕС, М

ТИП ПОДЛ ЗАПАС СМРАСТ. ИЛ: ЗАПАС НА ВЫДЛЕ, ЛЕС, М

ТИП ПОДЛ ЗАПАС СМРАСТ. ИЛ: ЗАПАС НА ВЫДЛЕ, ЛЕС, М

ТИП ПОДЛ ЗАПАС СМРАСТ. ИЛ: ЗАПАС НА ВЫДЛЕ, ЛЕС, М

ТИП ПОДЛ ЗАПАС СМРАСТ. ИЛ: ЗАПАС НА ВЫДЛЕ, ЛЕС, М

ТИП ПОДЛ ЗАПАС СМРАСТ. ИЛ: ЗАПАС НА ВЫДЛЕ, ЛЕС, М

ТИП ПОДЛ ЗАПАС СМРАСТ. ИЛ: ЗАПАС НА ВЫДЛЕ, ЛЕС, М

ТИП ПОДЛ ЗАПАС СМРАСТ. ИЛ: ЗАПАС НА ВЫДЛЕ, ЛЕС, М

ТИП ПОДЛ ЗАПАС СМРАСТ. ИЛ: ЗАПАС НА ВЫДЛЕ, ЛЕС, М

ТИП ПОДЛ ЗАПАС СМРАСТ. ИЛ: ЗАПАС НА ВЫДЛЕ, ЛЕС, М

ТИП ПОДЛ ЗАПАС СМРАСТ. ИЛ: ЗАПАС НА ВЫДЛЕ, ЛЕС, М

ТИП ПОДЛ ЗАПАС СМРАСТ. ИЛ: ЗАПАС НА ВЫДЛЕ, ЛЕС, М

ТИП ПОДЛ ЗАПАС СМРАСТ. ИЛ: ЗАПАС НА ВЫДЛЕ, ЛЕС, М

ВОТ. ВОЗВОЗНОС
09 20 00 00 00

ВОТ. ВОЗВОЗНОС
09 20 00 00 00

ВОТ. ВОЗВОЗНОС
09 20 00 00 00

ВОТ. ВОЗВОЗНОС
09 20 00 00 00

ВОТ. ВОЗВОЗНОС
09 20 00 00 00

ВОТ. ВОЗВОЗНОС
09 20 00 00 00

ВОТ. ВОЗВОЗНОС
09 20 00 00 00

ВОТ. ВОЗВОЗНОС
09 20 00 00 00

ВОТ. ВОЗВОЗНОС
09 20 00 00 00

ВОТ. ВОЗВОЗНОС
09 20 00 00 00

ВОТ. ВОЗВОЗНОС
09 20 00 00 00

ВОТ. ВОЗВОЗНОС
09 20 00 00 00

ВОТ. ВОЗВОЗНОС
09 20 00 00 00

ВОТ. ВОЗВОЗНОС
09 20 00 00 00

ВОТ. ВОЗВОЗНОС
09 20 00 00 00

ВОТ. ВОЗВОЗНОС
09 20 00 00 00

ВОТ. ВОЗВОЗНОС
09 20 00 00 00

ВОТ. ВОЗВОЗНОС
09 20 00 00 00

ВОТ. ВОЗВОЗНОС
09 20 00 00 00

ВОТ. ВОЗВОЗНОС
09 20 00 00 00

ВОТ. ВОЗВОЗНОС
09 20 00 00 00

ВОТ. ВОЗВОЗНОС
09 20 00 00 00

ВОТ. ВОЗВОЗНОС
09 20 00 00 00

ВОТ. ВОЗВОЗНОС
09 20 00 00 00

ВОТ. ВОЗВОЗНОС
09 20 00 00 00

ВОТ. ВОЗВОЗНОС
09 20 00 00 00

ВОТ. ВОЗВОЗНОС
09 20 00 00 00

