

УТВЕРЖДАЮ:

Заместитель министра лесного  
хозяйства Кировской области

В.Г. Глушков

15 ноября 2024 г.

АКТ

лесопатологического обследования № 156

лесных насаждений в Даровское (лесничество)

Кировской области (субъект Российской Федерации)

Способ лесопатологического обследования:

1. Визуальный
2. Инструментальный

*

Место проведения

Участковое лесничество	Урочище (дача)	Квартал	Выдел	Площадь выдела, га	Лесопатологический выдел	Площадь лесопатологического выдела, га
Вонданское	0	8	12	1,5	1	1,5
Вонданское	0	8	63	2,7	1	2,7
Вонданское	0	31	38	4,9	1	4,9
Вонданское	0	31	39	3,7	1	3,7
Вонданское	0	31	42	5,6	1	5,6

Лесопатологическое обследование проведено на общей площади

18,4 га

Кадастровый номер участка: \_\_\_\_\_

(для участков, предоставленных в постоянное(бессрочное)пользование, аренду)

Документ о праве пользования: \_\_\_\_\_

(тип документа о праве пользования, дата, номер, вид разрешённого использования лесов)

1. Визуальное (рекогносцировочное) лесопатологическое обследование кв.

Наземное  \*

Дистанционное

8

выд. 12

1.1 На площади  га фактическая таксационная характеристика лесного насаждения соответствует  (не соответствует) таксационному описанию (нужное подчеркнуть).  
 Причины несоответствия: Давность лесоустройства

Ведомость участков с выявленными несоответствиями приведена в приложении 1 к Акту.

1.2. Лесные насаждения с нарушенной и утраченной устойчивостью выявлены на площади  га:

Участковое лесничество	Урочище (дача)	Квартал	Выдел	Площадь, га		Причина ослабления повреждения
				с нарушенной устойчивостью	с утраченной устойчивостью	
1	2	3	4	5	6	7
Итого						

Состояние обследованных лесных насаждений приведено в приложениях 1.1 ---1.4 к Акту в зависимости от метода проведения ЛПО

1.3 В обследованных лесных насаждениях прогнозируется:

Прогноз	Площадь, га
1	2
Ослабление лесных насаждений	(---)
Усыхание лесных насаждений различной степени	(---)
Развитие очагов вредных организмов	(---)

1.4. Обнаружено загрязнение лесного участка отходами и выбросами:

Промышленными

Бытовыми

Вид загрязнения	Размеры загрязнения			Объем, кубм	Площадь загрязнения, га
	длина, м	ширина, м	высота, м		
1	2	3	4	5	6

**ЗАКЛЮЧЕНИЕ**

Оценка текущего санитарного и лесопатологического состояния лесных насаждений, назначенные профилактические мероприятия по защите лесов, заключение о необходимости проведения инструментального ЛПО

По результатам визуального обследования санитарного и лесопатологического состояния СКС насаждения составляет 4,8, что характеризует данное насаждение, как погибшее.

Вследствии жизнедеятельности бобров произошло затопление и заболачивание участка.

В связи с недоступностью участка санитарно-оздоровительные мероприятия не назначаются.

СКС


Участковое лесничество	Урочище (дача)	Квартал	Выдел	Площадь выдела, га	Лесопатологический выдел	Площадь лесопатологического выдела, га	Вид мероприятия	Рекомендуемый срок проведения мероприятия
Вонданское	0	8	12	1,5	1	1,5		

Дата проведения обследования

Дата составления документа

Исполнитель работ по проведению лесопатологического обследования:

Инженер-лесопатолог КОГКУ "Кировлесцентр" Усатов Е.А.



1. Визуальное (рекогносцировочное) лесопатологическое обследование кв.

8

выд. 63

Наземное  Дистанционное

1.1 На площади  га фактическая таксационная характеристика лесного насаждения

Соответствует (не соответствует) таксационному описанию(нужное подчеркнуть).

Причины несоответствия: Давность лесоустройства

Ведомость участков с выявленными несоответствиями приведена в приложении 1 к Акту.

1.2. Лесные насаждения с нарушенной и утраченной устойчивостью выявлены на площади  га:

Участковое лесничество	Урочище (дача)	Квартал	Выдел	Площадь, га		Причина ослабления повреждения
				с нарушенной устойчивостью	с утраченной устойчивостью	
1	2	3	4	5	6	7
Итого						

Состояние обследованных лесных насаждений приведено в приложениях 1.1 ---1.4 к Акту в зависимости от метода проведения ЛПО

1.3 В обследованных лесных насаждениях прогнозируется:

Прогноз	Площадь, га
1	2
Ослабление лесных насаждений	(---)
Усыхание лесных насаждений различной степени	(---)
Развитие очагов вредных организмов	(---)

1.4. Обнаружено загрязнение лесного участка отходами и выбросами:

Промышленными

Бытовыми

Вид загрязнения	Размеры загрязнения			Объём, кубм	Площадь загрязнения, га
	длина, м	ширина, м	высота, м		
1	2	3	4	5	6

**ЗАКЛЮЧЕНИЕ**

Оценка текущего санитарного и лесопатологического состояния лесных насаждений, назначенные профилактические мероприятия по защите лесов, заключение о необходимости проведения инструментального ЛПО

По результатам визуального обследования санитарного и лесопатологического состояния СКС насаждения составляет 4,8, что характеризует данное насаждение, как погибшее.

В

следствии жизнедеятельности бобров произошло затопление и заболачивание участка.

В

связи с недоступностью участка санитарно-оздоровительные мероприятия не назначаются.

СКС

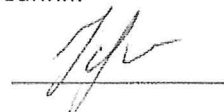
Участковое лесничество	Урочище (дача)	Квартал	Выдел	Площадь выдела, га	Лесопатологический выдел	Площадь лесопатологического выдела, га	Вид мероприятия	Рекомендуемый срок проведения мероприятия
Вонданское	0	8	63	2,7	1	2,7		

Дата проведения обследования

Дата составления документа

Исполнитель работ по проведению лесопатологического обследования:

Инженер-лесопатолог КОГКУ "Кировлесцентр" Усатов Е.А.



1. Визуальное (рекогносцировочное) лесопатологическое обследование кв.

31

выд. 38

Наземное  Дистанционное

1.1 На площади  га фактическая таксационная характеристика лесного насаждения

Соответствует  (не соответствует ) таксационному описанию (нужное подчеркнуть).

Причины несоответствия: Давность лесоустройства

Ведомость участков с выявленными несоответствиями приведена в приложении 1 к Акту.

1.2. Лесные насаждения с нарушенной и утраченной устойчивостью выявлены на площади  га:

Участковое лесничество	Урочище (дача)	Квартал	Выдел	Площадь, га		Причина ослабления повреждения
				с нарушенной устойчивостью	с утраченной устойчивостью	
1	2	3	4	5	6	7
Итого						

Состояние обследованных лесных насаждений приведено в приложениях 1.1 ---1.4 к Акту в зависимости от метода проведения ЛПО

1.3 В обследованных лесных насаждениях прогнозируется:

Прогноз	Площадь, га
1	2
Ослабление лесных насаждений	(---)
Усыхание лесных насаждений различной степени	(---)
Развитие очагов вредных организмов	(---)

1.4. Обнаружено загрязнение лесного участка отходами и выбросами:

Промышленными

Бытовыми

Вид загрязнения	Размеры загрязнения			Объем, кубм	Площадь загрязнения, га
	длина, м	ширина, м	высота, м		
1	2	3	4	5	6

**ЗАКЛЮЧЕНИЕ**

Оценка текущего санитарного и лесопатологического состояния лесных насаждений, назначенные профилактические мероприятия по защите лесов, заключение о необходимости проведения инструментального ЛПО

По результатам визуального обследования санитарного и лесопатологического состояния, насаждение не требует СОМ. СКС

Участковое лесничество	Урочище (дача)	Квартал	Выдел	Площадь выдела, га	Лесопатологический выдел	Площадь лесопатологического выдела, га	Вид мероприятия	Рекомендуемый срок проведения мероприятия
Вонданское	0	31	38	4,9	1	4,9		

Дата проведения обследования

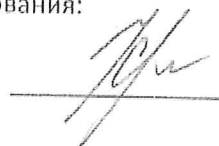
15 10 2024

Дата составления документа

11 11 2024

Исполнитель работ по проведению лесопатологического обследования:

Инженер-лесопатолог КОГКУ "Кировлесцентр" Усатов Е.А.



1. Визуальное (рекогносцировочное) лесопатологическое обследование кв.

31

выд. 39

Наземное

Дистанционное

1.1 На площади  га фактическая таксационная характеристика лесного насаждения

Соответствует (не соответствует) таксационному описанию (нужное подчеркнуть).

Причины несоответствия: Давность лесоустройства

Ведомость участков с выявленными несоответствиями приведена в приложении 1 к Акту.

1.2. Лесные насаждения с нарушенной и утраченной устойчивостью выявлены на площади  га:

Участковое лесничество	Урочище (дача)	Квартал	Выдел	Площадь, га		Причина ослабления повреждения
				с нарушенной устойчивостью	с утраченной устойчивостью	
1	2	3	4	5	6	7
Итого						

Состояние обследованных лесных насаждений приведено в приложениях 1.1 ---1.4 к Акту в зависимости от метода проведения ЛПО

1.3 В обследованных лесных насаждениях прогнозируется:

Прогноз	Площадь, га
1	2
Ослабление лесных насаждений	(---)
Усыхание лесных насаждений различной степени	(---)
Развитие очагов вредных организмов	(---)

1.4. Обнаружено загрязнение лесного участка отходами и выбросами:

Промышленными

Бытовыми

Вид загрязнения	Размеры загрязнения			Объём, кубм	Площадь загрязнения, га
	длина, м	ширина, м	высота, м		
1	2	3	4	5	6

**ЗАКЛЮЧЕНИЕ**

Оценка текущего санитарного и лесопатологического состояния лесных насаждений, назначенные профилактические мероприятия по защите лесов, заключение о необходимости проведения инструментального ЛПО

По результатам визуального обследования санитарного и лесопатологического состояния, насаждение не требует СОМ. СКС

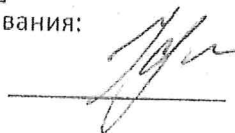
Участковое лесничество	Урочище (дача)	Квартал	Выдел	Площадь выдела, га	Лесопатологический выдел	Площадь лесопатологического выдела, га	Вид мероприятия	Рекомендуемый срок проведения мероприятия
Вонданское	0	31	39	3,7	1	3,7		

Дата проведения обследования

Дата составления документа

Исполнитель работ по проведению лесопатологического обследования:

Инженер-лесопатолог КОГКУ "Кировлесцентр" Усатов Е.А.



1. Визуальное (рекогносцировочное) лесопатологическое обследование кв.

31

выд. 42

Наземное  Дистанционное

1.1 На площади 5,6 га фактическая таксационная характеристика лесного насаждения

Соответствует (не соответствует) таксационному описанию (нужное подчеркнуть).

Причины несоответствия: Давность лесоустройства

Ведомость участков с выявленными несоответствиями приведена в приложении 1 к Акту.

1.2. Лесные насаждения с нарушенной и утраченной устойчивостью выявлены на площади  га:

Участковое лесничество	Урочище (дача)	Квартал	Выдел	Площадь, га		Причина ослабления повреждения
				с нарушенной устойчивостью	с утраченной устойчивостью	
1	2	3	4	5	6	7
Итого						

Состояние обследованных лесных насаждений приведено в приложениях 1.1 ---1.4 к Акту в зависимости от метода проведения ЛПО

1.3 В обследованных лесных насаждениях прогнозируется:

Прогноз	Площадь, га
1	2
Ослабление лесных насаждений	(---)
Усыхание лесных насаждений различной степени	(---)
Развитие очагов вредных организмов	(---)

1.4. Обнаружено загрязнение лесного участка отходами и выбросами:

Промышленными

Бытовыми

Вид загрязнения	Размеры загрязнения			Объём, кубм	Площадь загрязнения, га
	длина, м	ширина, м	высота, м		
1	2	3	4	5	6

**ЗАКЛЮЧЕНИЕ**

Оценка текущего санитарного и лесопатологического состояния лесных насаждений, назначенные профилактические мероприятия по защите лесов, заключение о необходимости проведения инструментального ЛПО

По результатам визуального обследования санитарного и лесопатологического состояния, насаждение не требует СОМ. СКС  1,3

Участковое лесничество	Урочище (дача)	Квартал	Выдел	Площадь выдела, га	Лесопатологический выдел	Площадь лесопатологического выдела, га	Вид мероприятия	Рекомендуемый срок проведения мероприятия
Вонданское	0	31	42	5,6	1	5,6		

Дата проведения обследования

15 10 2024

Дата составления документа

11 11 2024

Исполнитель работ по проведению лесопатологического обследования:

Инженер-лесопатолог КОГКУ "Кировлесцентр" Усатов Е.А.

Ведомость лесных участков с выявленными несоответствиями таксационным описанием

Субъект Российской Федерации Кировская область Лесничество

Даровское

Участковое лесничество  
Урочище(лесная дача)

Вонданское

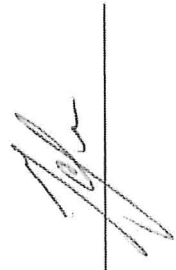
1 Год проведения	2 Номер квартала	3 Номер выдела	4 Площадь выдела, га	5 Целевое назначение лесов	6 Категория защитных лесов	7 ОЗУ защитные Запретные полосы вдоль водных объектов водоохранные полосы	8 Источник данных ТО	9 Номер лесопатологического выдела	10 Площадь лесопатологического выдела	Таксационная характеристика										Заложено пробных	
										11 Состав	12 Порода	13 Возраст, лет	14 Средняя высота, м	15 Средний диаметр, см	16 Тип леса	17 Плотность	18 Бонитет	19 Запас, куб. м/га	20 Количество, шт	21 Общая площадь	
2011	8	12	1,5	Защитные	Запретные полосы вдоль водных объектов	водоохранные полосы	ТО	1	1,5	11	12	13	14	15	16	17	18	19	20	21	
										6 Б	Б	100	23	26	ДМ В4	0,5	3	150			
										1 Ос	Ос	100	25	30							
										2 Е	Е	100	22	48							
										1 С	С	100	24	26							
											0										
	0																				
	0																				
	6 Б	Б	100	18	20	ОБ В5	0,2	4	40												
2 Ивд	Ивд	60	15	16																	
	2 Е	Е	100	18	18																
	Олс	Олс																			
	0	0																			
	0	0																			
	0	0																			

Условные обозначения:

ТО - таксационные описания

Ф - фактическая характеристика лесного насаждения

Исполнитель работ по проведению лесопатологического обследования: ФИО Усатов Е.А. Подпись



Год проведения лесоустройства	Номер квартала	Номер выдела	Площадь выдела, га	Целевое назначение лесов	Категория защитных лесов	ОЗУ	Источник данных	Номер лесопатологическог о выдела	Площадь лесопатологическог о выдела	Таксационная характеристика										Заложено пробных			
										1	2	3	4	5	6	7	8	9	10	11	12	13	14
2011	8	63	2,7	Защитные	Ж/Д и А/Д	защитные полосы вдоль Ж/Д и А/Д	водоохранные полосы	ТО	2,7		11	12	13	14	15	16	17	18	19	20	21		
											6 Б	Б	100	23	26	ДМ В4	0,5	3	150				
											1 Ос	Ос	100	25	30								
											2 Е	Е	100	22	48								
											1 С	С	100	24	26								
												0											
												0											
												0											
												0											
												0											
2000	31	38	4,9	Эксплуатируемые			ТО	4,9			7 С	С	40	14	14	МЧ В3	0,8	2	170				
											2 Е	Е		12	10								
											1 Б	Б		13	12								
												0											
												0											
												0											
												0											
												0											
												0											
												0											
	5 С	С	55	17	18	МЧ В3	0,7	2	180														
	2 Е	Е		16	16																		
	2 Б	Б		17	16																		
	1 Ос	Ос		18	18																		
		0																					
		0																					
		0																					
		0																					
		0																					

Исполнитель работ по проведению лесопатологического обследования: ФИО Усатов Е.А. Подпись \_\_\_\_\_



Год проведения лесорейтинга	Номер квартала	Номер выдела	Площадь выдела, га	Целевое назначение лесов	Категория защитных лесов	ОЗУ	Источник данных	Номер лесопатологического выдела	Площадь лесопатологического выдела	Таксационная характеристика										Заложено пробных		
										Состав	Порода	Возраст, лет	Средняя высота, м	Средний диаметр, см	Тип леса	Полнота	Бонитет	Запас, куб. м/га	Количество, шт	Общая площадь		
2000	31	39	3,7	Эксплуатируемые	лесов		ТО	1	3,7	11	12	13	14	15	16	17	18	19	20	21		
										3 С	С	35	12	12	МБ В2	0,8	1	150				
										1 Е	Е		10	10								
										5 Б	Б		13	12								
										1 Ос	Ос		14	14								
											0											
											0											
											0											
											0											
											0											
2000	31	42	5,6	Эксплуатируемые		ТО	1	5,6	4 С	С	40	13	12	МЧ В3	0,8	2	150					
									1 Е	Е		16	10									
									3 Ос	Ос		14	12									
									2 Б	Б		12	12									
										0												
										0												
										0												
										0												
										0												
										0												
2000	31	39	3,7	Эксплуатируемые	лесов		ТО	1	3,7	5 Б	Б	55	19	18	МБ В2	0,7	2	150				
										1 Ос	Ос		19	20								
										3 С	С		18	20								
										1 Е	Е		17	18								
											0											
											0											
											0											
											0											
											0											
											0											

Исполнитель работ по проведению лесопатологического обследования: ФИО Усатов Е.А. Подпись \_\_\_\_\_



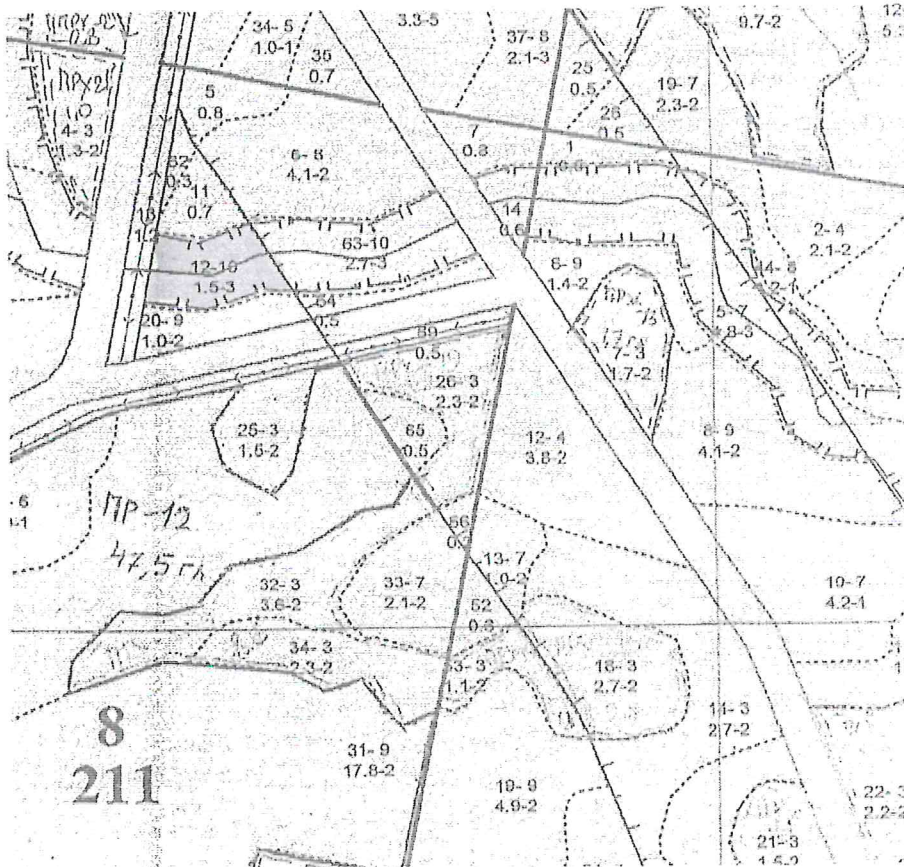


Абрис участка леса  
в кв.  выд.  лесопатологический выдел   лесничество

участковое лесничество

Урочище(лесная дача)

Масштаб 1:10000



**Условные обозначения:**

участок, намечаемый в сплошную санитарную рубку/ без назначения

Исполнитель работ по проведению лесопатологического исследования:

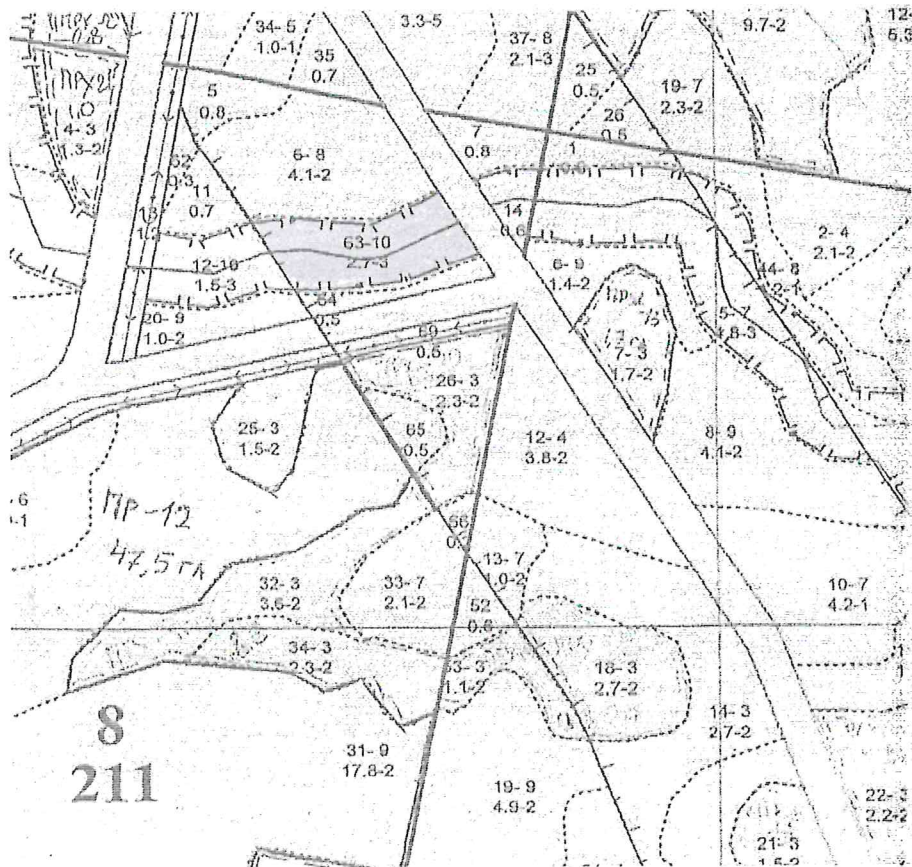
ФИО Усатов Е.А.

Подпись

Дата составления документа

Абрис участка леса  
в кв.  выд.  лесопатологический выдел   лесничество  
 участковое лесничество  
 Урочище(лесная дача)

Масштаб 1:10000



Условные обозначения:

участок, намечаемый в сплошную санитарную рубку/ без назначения

Исполнитель работ по проведению лесопатологического исследования:

ФИО Усатов Е.А.

Подпись

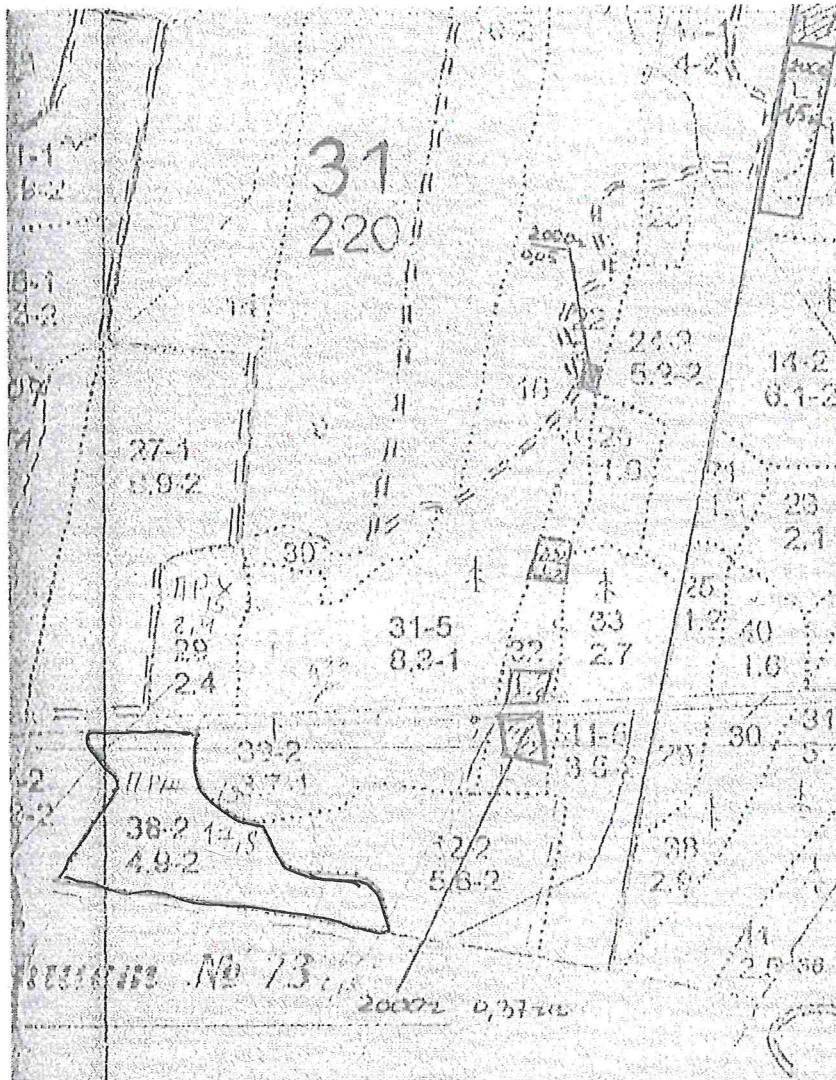
Дата составления документа

Абрис участка леса  
в кв. 31 выд. 38 лесопатологический выдел 1 Даровское лесничество

Вонданское участковое лесничество

0 Урочище(лесная дача)

Масштаб 1:10000



**Условные обозначения:**

участок, намечаемый в сплошную санитарную рубку/ без назначения

Исполнитель работ по проведению лесопатологического исследования:

ФИО Усатов Е.А.

Подпись

Дата составления документа

11 11 2024



Абрис участка леса

в кв.  выд.

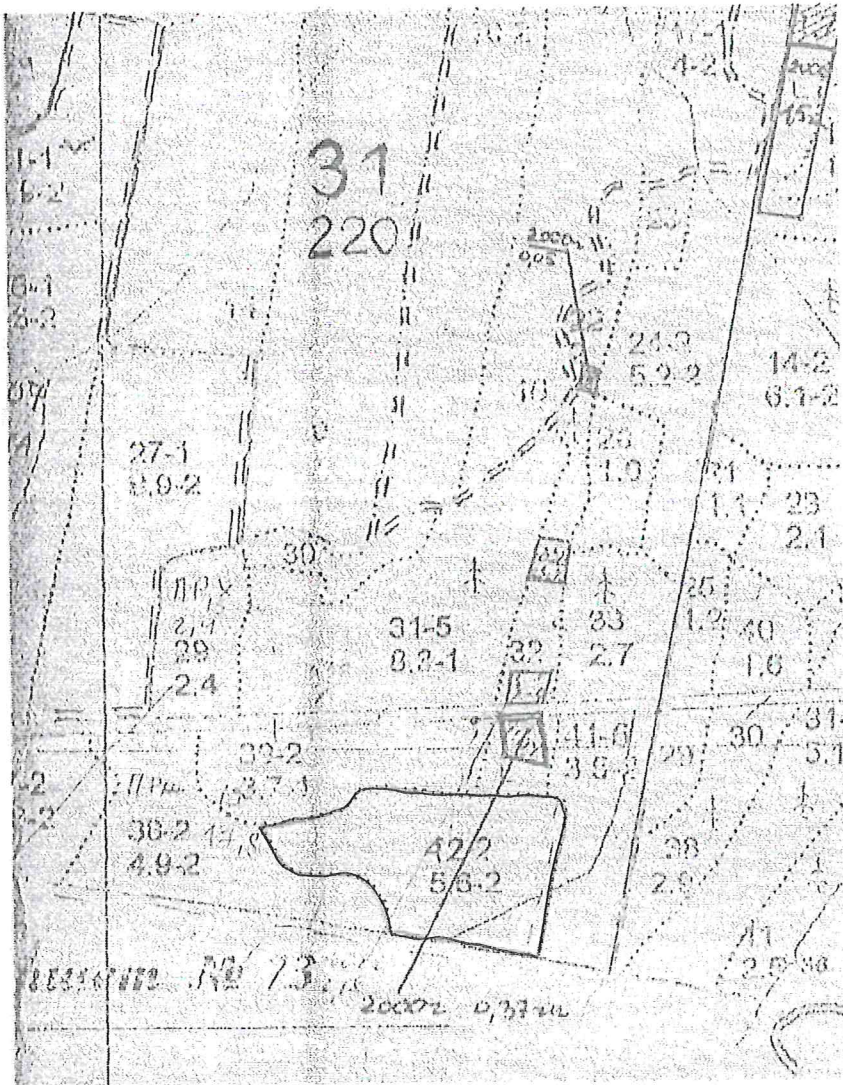
лесопатологический выдел

лесничество

участковое лесничество

Урочище(лесная дача)

Масштаб 1:10000

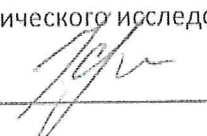


Условные обозначения:

участок, намечаемый в сплошную санитарную рубку/ без назначения

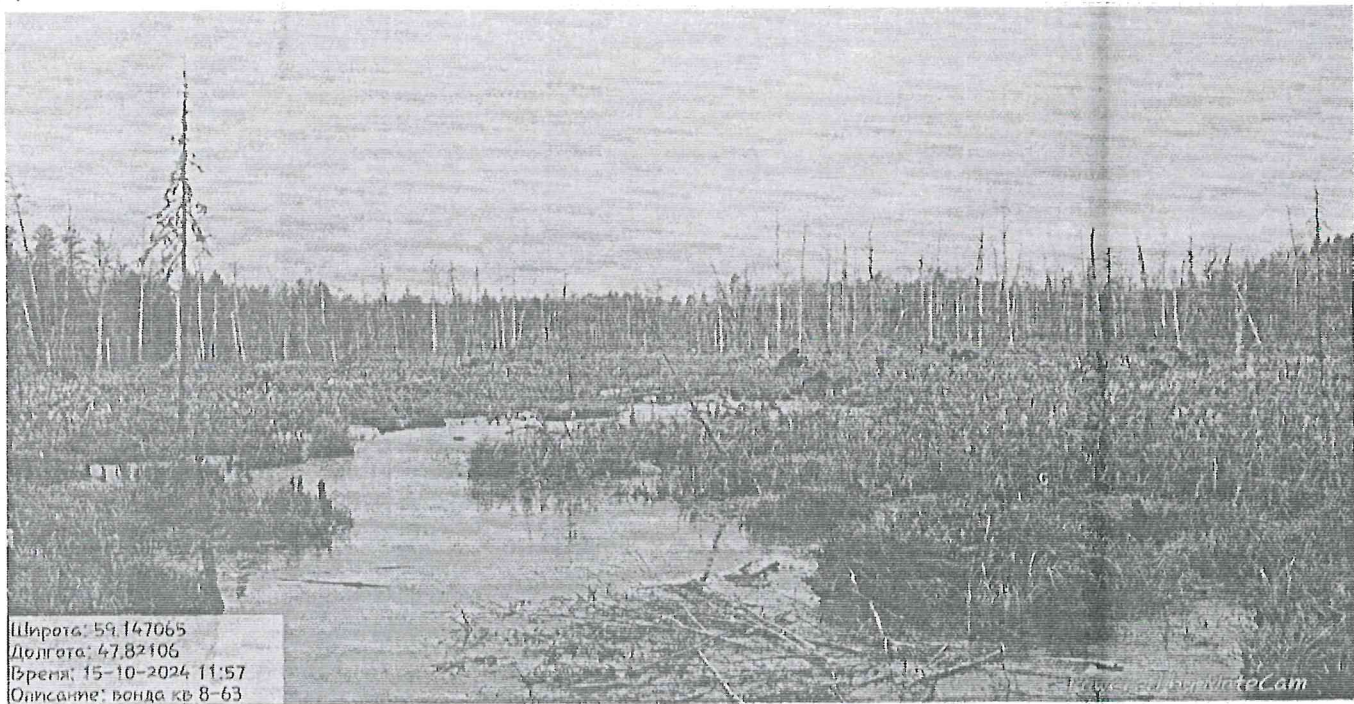
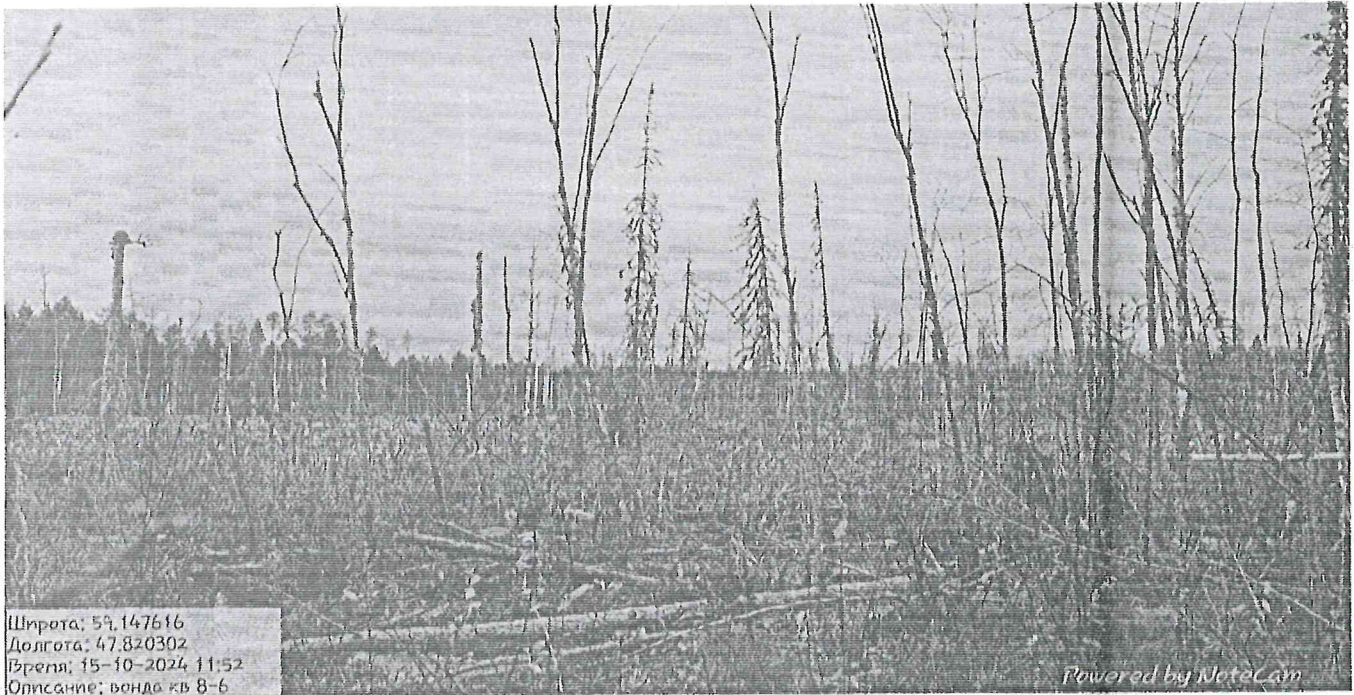
Исполнитель работ по проведению лесопатологического исследования:

ФИО Усатов Е.А.  
Дата составления документа

Подпись 

Приложение "4"  
к акту лесопатологического обследования

Фотофиксация	Вонданское		участковое лесничество
	0		
квартал	8	выдел 12	лесопатологический выдел 1



Исполнитель работ по проведению лесопатологического обследования:

Инженер-лесопатолог КОГКУ "Кировлесцентр" Усатов Е.А. \_\_\_\_\_

Приложение "4"  
к акту лесопатологического обследования

Фотофиксация	Вонданское	участковое лесничество
	0	урочище(лесная дача)
квартал	8 выдел	63 лесопатологический выдел
		1

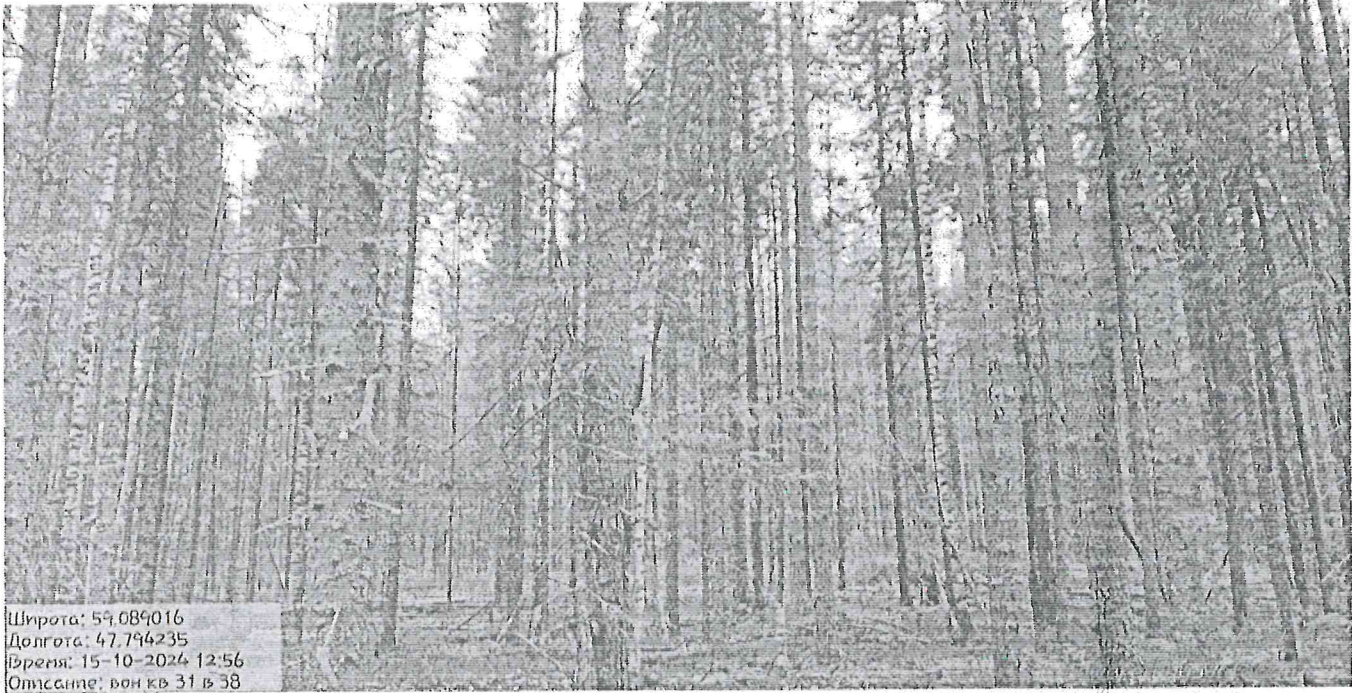


Исполнитель работ по проведению лесопатологического обследования:

Инженер-лесопатолог КОГКУ "Кировлесцентр" Усатов Е.А.

Приложение "4"  
к акту лесопатологического обследования

Фотофиксация	Вонданское		участковое лесничество		
	0			урочище(лесная дача)	
квартал	31	выдел	38		лесопатологический выдел



Исполнитель работ по проведению лесопатологического обследования;

Инженер-лесопатолог КОГКУ "Кировлесцентр" Усатов Е.А.

Приложение "4"  
к акту лесопатологического обследования

Фотофиксация	Вонданское		участковое лесничество
	0		
	квартал 31	выдел 39	лесопатологический выдел 1

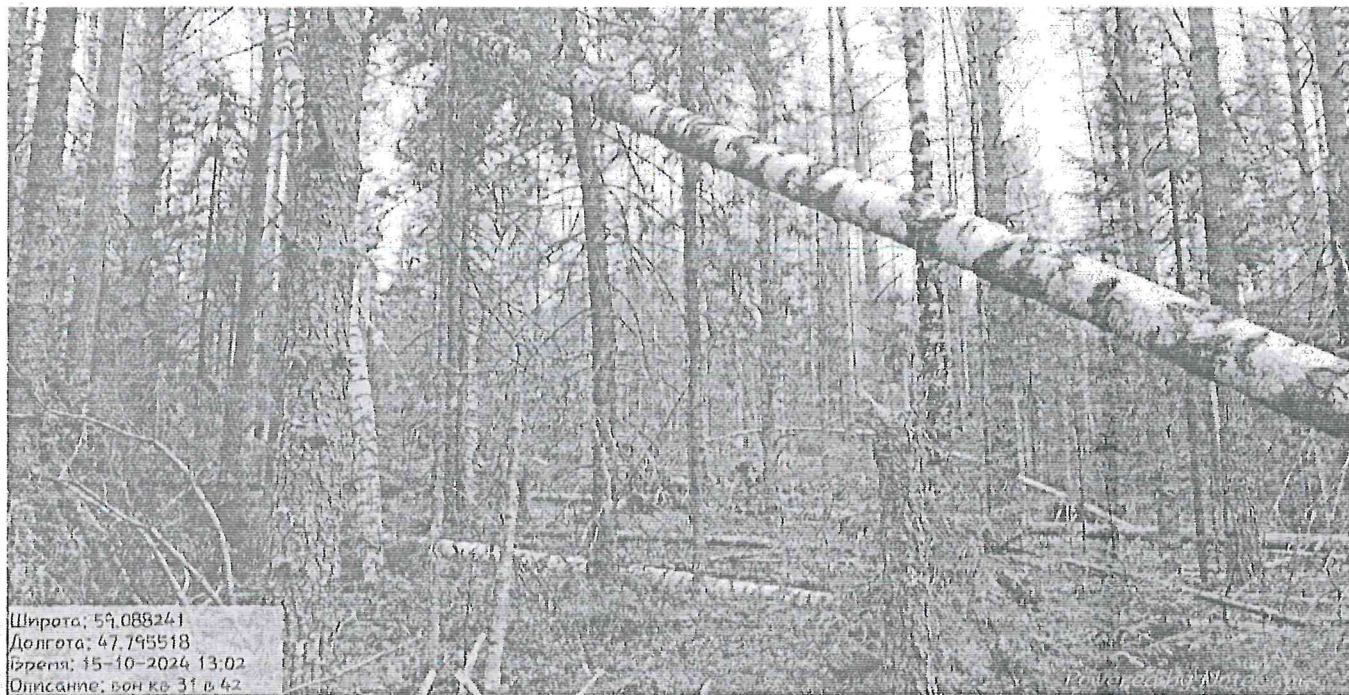


Исполнитель работ по проведению лесопатологического обследования:

Инженер-лесопатолог КОГКУ "Кировлесцентр" Усатов Е.А.

Приложение "4"  
к акту лесопатологического обследования

Фотофиксация	Вонданское		участковое лесничество
	0		урочище(лесная дача)
квартал	31	выдел 42	лесопатологический выдел 1



Исполнитель работ по проведению лесопатологического обследования:

Инженер-лесопатолог КОГКУ "Кировлесцентр" Усатов Е.А.

№ выдела	Площадь	Состав леса	Высота	Элемент леса	Возраст	Высота от основания	Диаметр	Класс	Группа	Бонитет	Тип леса	Полнота	Запас сырья			Класс	Запас на выдел			Хозяйственные мероприятия		
													на 1 га	в т.ч. на выдел	в т.ч. по составу		субсидиальный	сидеральный	защитный		субсидиальный	сидеральный
1	2	6Б4ОС	1 19	6Б	75	19	20	8	6	3	ДМ	0.8	170	340	204	2	19	20	21	22	23	24
подрост: 10Е; (55); 3.5 м; 2.5 тыс.шт/га																						
2	2.5	6Б2ОС1С1Е	1 22	6Б	75	22	20	8	6	2	МЧ	0.7	190	475	285	2	15	16	17	18	19	20
оу: водоохранные полосы																						
3	1.8	8Б2ОС	1 21	8Б	75	21	20	8	6	2	МЧ	0.7	180	324	259	2	15	16	17	18	19	20
подрост: 10Е; (55); 4 м; 3 тыс.шт/га																						
оу: водоохранные полосы																						
4	1.3	8С2Б	1 19	8С	60	19	22	3	4	2	МЧ	0.8	240	312	250	1	15	16	17	18	19	20
подрост: 10Е; (25); 2.5 м; 3 тыс.шт/га																						
8	1.2	6Б4ОС	1 19	6Б	75	19	20	8	6	3	ДМ	0.5	110	132	79	2	15	16	17	18	19	20
оу: водоохранные полосы																						
9	3.5	7Б3Е	1 22	7Б	100	23	26	10	7	3	ДМ	0.5	140	490	343	2	15	16	17	18	19	20
подрост: 10Е; (45); 5.5 м; 3 тыс.шт/га																						
оу: водоохранные полосы																						
10	0.5	5Б3Б2ОС	1 4	5Б	24	3	2	2	2	3	Ч	0.8	20	10	5	1	15	16	17	18	19	20
подрост: 10Е; (25); 2.5 м; 2.5 тыс.шт/га																						
оу: водоохранные полосы																						
11	0.7	7Б2ОС1С	1 24	7Б	75	24	24	8	6	2	Ч	0.7	210	147	103	2	15	16	17	18	19	20
подрост: 10Е; (35); 3 м; 2.4 тыс.шт/га																						
оу: водоохранные полосы																						
12	1.5	6Б1ОС2Б1С	1 23	6Б	100	23	26	10	7	3	ДМ	0.5	150	225	135	2	15	16	17	18	19	20
подрост: 10Е; (35); 3 м; 2.4 тыс.шт/га																						
оу: водоохранные полосы																						

Итого: 136 3

Поступления рубка (20%)

Поступления рубка (15%)

Проходная рубка (20%)

Поступления рубка (15%)

Итого: 136 3

Поступления рубка (20%)

Поступления рубка (15%)

Проходная рубка (20%)

Поступления рубка (15%)

№ выдела	Площадь га	Состав, подрост, подлесок, почва, рельеф, особенности выдела. Отметка о порослевом пронох. Наименование катерной нецелевой земель. Хар. лесных культур.	Яруса	Высота леса	Элемент леса	Возраст	Высота	Диаметр	Класс	Группа	Бонитет	Тип леса	Полнота	Запас сырой древесины			Класс	Запас на выдел, кубм			Хозяйственные мероприятия			
														на I га	на выдел	общий		сухостоя (старого)	редич.	спич. дер		Захламленность	общая	лиштва
5	0.8	9С1Б	1	25	9С	75	25	28	4	4	1	К	0.8	320	256	230	1	19	20	21	22	23	24	
					1Б	75	25	26				СЗ				26	2							
6	4.1	7Б2ОС1С	1	24	7Б	75	24	24	8	6	2	Ч	0.7	210	861	603	2							Постепенная рубка (10%)
					2ОС	75	25	26				ВЗ				172	3							
					1С	75	25	26								86	1							
7	0.8	6Б2ОС2С+Е	1	24	6Б	75	24	22	8	6	2	Ч	0.8	240	192	115	2							Постепенная рубка (15%)
					2ОС	75	25	24				ВЗ				38	3							
					2С	75	24	24								38	1							
					Е	75																		
14	0.6	6Б1ОС2Б1С	1	23	6Б	100	23	26	10	7	3	ДМ	0.5	150	90	54	2							
					1ОС	100	25	28				В4				9	3							
					2Б	100	22	24								18	1							
					1С	100	24	26								9	1							
26	2.3	6С2Б2ОС	1	19	6С	60	19	20	3	3	2	МЧ	0.8	240	552	331	1							Проходная рубка (25%)
					2Б	60	20	22				ВЗ				110	2							
					2ОС	60	20	22								110	3							
63	2.7	6Б1ОС2Б1С	1	23	6Б	100	23	26	10	7	3	ДМ	0.5	150	405	243	2							
					1ОС	100	24	26				ВЗ				40	3							
					2Б	100	22	24								81	1							
					1С	100	24	26								40	1							
64	0.5	7Б2ОС1С	1	25	7Б	85	25	24	9	6	2	МЧ	0.8	260	130	91	2							Постепенная рубка (15%)
					2ОС	85	26	26				ВЗ				26	3							
					1С	85	24	24								13	1							
65	0.5	7Б2ОС1С	1	25	7Б	85	25	26	9	6	2	МЧ	0.8	260	130	91	2							Постепенная рубка (15%)
					2ОС	85	26	28				ВЗ				26	3							
					1С	85	25	28								13	1							

*Копия* *Апрель* *лесничий* *А.М.* *Руководитель А.С.*



ТНОСТИ ЭКСПЛУАТИРУЕМЫЕ ЛЕСА 2 ГРУППЫ

КВАРТАЛ 31

ЗАПАС СЫРОРАСТ. ЛЕСА, ДЕС. МЗ		КЛ	ЗАПАС НА ВЫДЕЛЕ, ДЕС. МЗ		АС		
НА ОБЩИИ	В Т.Ч.	ПО	ТО	СТОЯ	ДИН	НЫХ	ХОЗЯЙСТВЕННЫЕ
1	НА	СОС-	ВА				ОБЩИИ
		ТАВ-	РН	(СТА		ДЕ-	ЛИК-
ГА	ВЫДЕЛ	ЛЯЮ-	ОС	РО-		РЕВЬ	ВИДА
		ШИМ	ТИ	ГО)		ЕВ	
15	16	17	18	19	20	21	22
							23
							24

28 76 30 3  
23 3  
15 1  
8 1

ОВАЯ ГНИЛЬ

ЕННОСТЬ 1,1 КМ, СОСТОЯНИЕ УДОВЛЕТВОРИТЕЛЬНОЕ, КРУГЛОГОДИЧНО

16 27 19 2  
8 3

ПРОХОДНАЯ РУБ  
30% ПРХ 2007-1,5 га с-90 см 3

19 34 20 2  
7 2  
7 3

ПРОХОДНАЯ РУБ  
35% ПРХ 2007-1,5 га с-91 см 3

15 54 38 2  
11 2  
5 3

ПРОРЕЖИВАНИЕ  
30%

17 83 58 2  
17 2  
8 3

Выд 38

ПРОРЕЖИВАНИЕ  
30%

15 56 17 2  
6 2  
28 2  
5 2

Выд 39

ПРОРЕЖИВАНИЕ  
35%

22

СОД. СОХ. ПДР.

*Исходные данные*

19 67 40 2  
13 1  
7 2  
7 1

Копия Верна инженер-лесопатолог

*Еф. Катков Е.А.*

ОВАЯ ГНИЛЬ

15 84 34 2  
8 2  
25 3  
17 3

Выд 42

ПРОРЕЖИВАНИЕ  
35%

ННОСТЬ 2,6 КМ, СОСТОЯНИЕ УДОВЛЕТВОРИТЕЛЬНОЕ, КРУГЛОГОДИЧНО

