


Утверждаю:
Зам. министра лесного хозяйства
Кировской области


В.А. Глушков
«25» сентября 2024 г.

АКТ лесопатологического обследования № 104

лесных насаждений Паркового лесничества (лесопарка)
министерства лесного хозяйства Кировской области
(субъект Российской Федерации)

Способ лесопатологического обследования: 1. Визуальный
2. Инструментальный

Место проведения

Участковое лесничество	Урочище (дача)	Квартал	Выдел	Площадь выдела, га	Лесопатологический выдел	Площадь лесопатологического выдела
Медянское	-	28	11	24,8	1	15,2
Медянское	-	28	7	4,1	1	4,1
Медянское	-	27	24	5,7	1	4,7
Медянское	-	27	8	6,5	1	6,5
Медянское	-	26	8	12,7	1	10,0
Медянское	-	25	25	11,2	1	4,0
Медянское	-	15	35	14,0	1	14,0
Медянское	-	16	20	3,8	1	3,8
Медянское	-	63	21	5,0	1	5,0
Медянское	-	63	29	6,8	1	6,8

Лесопатологическое обследование проведено на общей площади 74,1 га

Кадастровый номер участка: 43:38:000000:515

для участков, предоставленных в постоянное (бессрочное) пользование, аренду)

Документ о праве пользования:

договор аренды 37-14 от 09.07.2008 года; участок предоставлен в аренду ИП Копылов В.А., заготовка древесины.

(Или документ о праве пользования, дата, номер, вид разрешения на использование леса)

2.4.3. Поражено болезнями:

Болезнь/возбудитель	Порода	Встречаемость, % от запаса насаждения	Степень поражения лесного насаждения (слабая, средняя, сильная)
1	2	3	4
Ложный осиновый трутовик	Ос	9	-

2.5. Выборке подлежит 20 % деревьев (указывается общий % запаса деревьев, подлежащий рубке, от общего запаса насаждения), в том числе:

без признаков ослабления	_____	(причины назначения)	_____
ослабленных	_____	(причины назначения)	_____
сильно ослабленных	_____	(причины назначения)	_____
усыхающих	3	(причины назначения)	Короед-типограф
свежего сухостоя	_____		_____
свежего ветровала	_____		_____
свежего бурелома	2		
старого сухостоя	6		
старого ветровала	3		
старого бурелома	6		

2.6. Полнота лесного насаждения после уборки деревьев, подлежащих рубке, составит 0,6
Критическая полнота для данной категории лесных насаждений и преобладающей породы составляет не лимитируется

ЗАКЛЮЧЕНИЕ к инструментальному обследованию участка.

С целью предотвращения негативных процессов, снижения ущерба от их воздействия, назначено:

Участковое лесничество	Урочище (дача)	Квартал	Выдел	Площадь выдела, га	Лесопатологический выдел	Площадь лесопатологического выдела, га	Вид мероприятия	Площадь мероприятия, га	Породы	Доля выбранной древесины по запасу, %	Рекомендуемый срок проведения мероприятия
1	2	3	4	5	6	7	8	9	10	11	12
Медянское	-	28	11	24,8	1	15,2	ВСП	15,2	Е, С, Б, Ос, П	20	29.08.24-29.08.26г

Рекомендуется проведение санитарно-оздоровительного мероприятия в виде выборочной санитарной рубки с общим вырубаемым запасом 930 м³, с трелевкой по существующей тех.сети. абрис участка прилагается (приложение 3 к Акту). Насаждение доступно для проведения СОМ.

Дата проведения ЛПО 29.08.2024 года

Дата составления документа 20.09.2024 года

Исполнитель работ по проведению лесопатологического обследования:

Фамилия, имя, отчество
(при наличии)

Воробьев Дмитрий Владимирович

Организация

ФБУ «Рослесозащита» – «ЦЗЛ Нижегородской области»

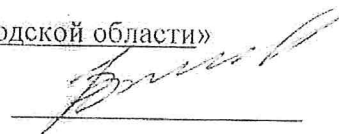
Должность

Инженер-лесопатолог

Подпись

Телефон

29-90-21



2.4.3. Поражено болезнями:

Болезнь/возбудитель	Порода	Встречаемость, % от запаса насаждения	Степень поражения лесного насаждения (слабая, средняя, сильная)
1	2	3	4
-	-	-	-

2.5. Выборке подлежит 27 % деревьев (указывается общий % запаса деревьев, подлежащий рубке, от общего запаса насаждения), в том числе:

без признаков ослабления	_____	(причины назначения)	_____
ослабленных	_____	(причины назначения)	_____
сильно ослабленных	_____	(причины назначения)	_____
усыхающих	<u>6</u>	(причины назначения)	<u>Короед-типограф</u>
свежего сухостоя	_____		
свежего ветровала	_____		
свежего бурелома	_____		
старого сухостоя	<u>4</u>		
старого ветровала	<u>6</u>		
старого бурелома	<u>11</u>		

2.6. Полнота лесного насаждения после уборки деревьев, подлежащих рубке, составит 0,3 Критическая полнота для данной категории лесных насаждений и преобладающей породы не лимитируется.

ЗАКЛЮЧЕНИЕ к инструментальному обследованию участка.

С целью предотвращения негативных процессов, снижения ущерба от их воздействия, назначено:

Участковое лесничество	Урочище (дача)	Квартал	Выдел	Площадь выдела, га	Лесопатологический выдел	Площадь лесопатологического выдела, га	Вид мероприятия	Площадь мероприятия, га	Породы	Доля выбираемой древесины по запасу, %	Рекомендуемый срок проведения мероприятия
1	2	3	4	5	6	7	8	9	10	11	12
Медяское	-	28	7	4,1	1	4,1	ВСП	4,1	Е, П	27	29.08.24-29.08.26г

Рекомендуется проведение санитарно-оздоровительного мероприятия в виде выборочной санитарной рубки с общим вырубаемым запасом по санитарному состоянию 179 м³, с трелевкой по существующей тех.сети. Насаждение доступно для проведения СОМ.

абрис участка прилагается (приложение 3 к Акту).

Дата проведения ЛПО 29.08.2024 года

Дата составления документа 20.09.2024 года

Исполнитель работ по проведению лесопатологического обследования:

Фамилия, имя, отчество

Воробьев Дмитрий Владимирович

(при наличии)

Организация

ФБУ «Рослесозащита» – «ЦЗЛ Нижегородской области»

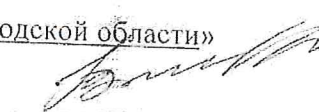
Должность

Инженер-лесопатолог

Подпись

Телефон

29-90-21



2.4.3. Поражено болезнями:

Болезнь/возбудитель	Порода	Встречаемость, % от запаса породы	Степень поражения лесного насаждения (слабая, средняя, сильная)
1	2	3	4
Ложный осиновый трутовик	Ос	8	

2.5. Выборке подлежит 29 % деревьев (указывается общий % запаса деревьев, подлежащий рубке, от общего запаса насаждения), в том числе:

без признаков ослабления	_____	(причины назначения)	_____
ослабленных	_____	(причины назначения)	_____
сильно ослабленных	_____	(причины назначения)	_____
усыхающих	<u>4</u>	(причины назначения)	<u>Короед-типограф</u>
свежего сухостоя	_____		_____
свежего ветровала	_____		_____
свежего бурелома	_____		_____
старого сухостоя	<u>10</u>		
старого ветровала	<u>7</u>		
старого бурелома	<u>8</u>		

2.6. Полнота лесного насаждения после уборки деревьев, подлежащих рубке, составит 0,5
Критическая полнота для данной категории лесных насаждений и преобладающей породы 0,5.

ЗАКЛЮЧЕНИЕ к инструментальному обследованию участка.

С целью предотвращения негативных процессов, снижения ущерба от их воздействия, назначено:

Участковое лесничество	Урочище (дача)	Квартал	Выдел	Площадь выдела, га	Лесопатологический выдел	Площадь лесопатологического выдела, га	Вид мероприятия	Площадь мероприятия, га	Породы	Доля выбираемой древесины по запасу, %	Рекомендуемый срок проведения мероприятия
1	2	3	4	5	6	7	8	9	10	11	12
Медяньское	-	27	24	5,7	1	4,7	ВСП	4,7	Е, Ос, Б, П	29	29.08.24-29.08.26г

Рекомендуется проведение санитарно-оздоровительного мероприятия в виде выборочной санитарной рубки с общим вырубаемым запасом 273 м³, с трелевкой по существующей тех.сети. абрис участка прилагается (приложение 3 к Акту). Насаждение доступно для проведения СОМ.

Дата проведения ЛПО 29.08.2024 года

Дата составления документа 20.09.2024 года

Исполнитель работ по проведению лесопатологического обследования:

Фамилия, имя, отчество
(при наличии)

Воробьев Дмитрий Владимирович

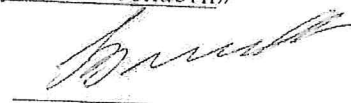
Организация

ФБУ «Рослесозащита» – «ЦЗЛ Нижегородской области»

Должность

Инженер-лесопатолог

Подпись



Телефон

29-90-21

2.4.3. Поражено болезнями:

Болезнь/возбудитель	Порода	Встречаемость, % от запаса породы	Степень поражения лесного насаждения (слабая, средняя, сильная)
1	2	3	4
Ложный осиновый трутовик	Ос	8	-

2.5. Выборке подлежит 17 % деревьев (указывается общий % запаса деревьев, подлежащий рубке, от общего запаса насаждения), в том числе:

без признаков ослабления _____ (причины назначения) _____
 ослабленных _____ (причины назначения) _____
 сильно ослабленных _____ (причины назначения) _____
 усыхающих 2 (причины назначения) Короед-типограф
 свежего сухостоя _____
 свежего ветровала _____
 свежего бурелома _____
 старого сухостоя 5
 старого ветровала 8
 старого бурелома 2

2.6. Полнота лесного насаждения после уборки деревьев, подлежащих рубке, составит 0,6
 Критическая полнота для данной категории лесных насаждений и преобладающей породы 0,5.

ЗАКЛЮЧЕНИЕ к инструментальному обследованию участка.

С целью предотвращения негативных процессов, снижения ущерба от их воздействия, назначено:

Участковое лесничество	Урочище (дача)	Квартал	Выдел	Площадь выдела, га	Лесопатологический выдел	Площадь лесопатологического выдела, га	Вид мероприятия	Площадь мероприятия, га	Породы	Доля выбираемой древесины по запасу, %	Рекомендуемый срок проведения мероприятия
1	2	3	4	5	6	7	8	9	10	11	12
Медянское	-	27	8	6,5	1	6,5	ВСР	6,5	Е, Ос, Б, П	17	29.08.24-29.08.26г

Рекомендуется проведение санитарно-оздоровительного мероприятия в виде выборочной санитарной рубки с общим вырубаемым запасом 329 м³, с трелевкой по существующей тех.сети. абрис участка прилагается (приложение 3 к Акту). Насаждение доступно для проведения СОМ.

Дата проведения ЛПО 29.08.2024 года

Дата составления документа 20.09.2024 года

Исполнитель работ по проведению лесопатологического обследования:

Фамилия, имя, отчество
(при наличии)

Воробьев Дмитрий Владимирович

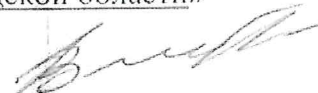
Организация

ФБУ «Рослесозащита» – «ЦЗЛ Нижегородской области»

Должность

Инженер-лесопатолог

Подпись



Телефон

29-90-21

2.4.3. Поражено болезнями:

Болезнь/возбудитель	Порода	Встречаемость, % от запаса насаждения	Степень поражения лесного насаждения (слабая, средняя, сильная)
1	2	3	4

2.5. Выборке подлежит 20 % деревьев (указывается общий % запаса деревьев, подлежащий рубке, от общего запаса насаждения), в том числе:

без признаков ослабления	_____	(причины назначения)	_____
ослабленных	_____	(причины назначения)	_____
сильно ослабленных	_____	(причины назначения)	_____
усыхающих	<u>4</u>	(причины назначения)	<u>Короед-типограф</u>
свежего сухостоя	_____		_____
свежего ветровала	_____		_____
свежего бурелома	_____		_____
старого сухостоя	<u>4</u>		_____
старого ветровала	<u>8</u>		_____
старого бурелома	<u>4</u>		_____

2.6. Полнота лесного насаждения после уборки деревьев, подлежащих рубке, составит 0,6
Критическая полнота для данной категории лесных насаждений и преобладающей породы 0,5

ЗАКЛЮЧЕНИЕ к инструментальному обследованию участка.

С целью предотвращения негативных процессов, снижения ущерба от их воздействия, назначено:

Участковое лесничество	Урочище (дача)	Квартал	Выдел	Площадь выдела, га	Лесопатологический выдел	Площадь лесопатологического выдела, га	Вид мероприятия	Площадь мероприятия, га	Породы	Доля выбираемой древесины по запасу, %	Рекомендуемый срок проведения мероприятия
1	2	3	4	5	6	7	8	9	10	11	12
Медянский	-	26	8	12,7	1	10,0	ВСП	10,0	Е, Б, Ос, П	20	29.08.24-29.08.26г

Рекомендуется проведение санитарно-оздоровительного мероприятия в виде выборочной санитарной рубки с общим вырубаемым запасом по санитарному состоянию 544 м³, с трелевкой по существующей тех.сети. Насаждение доступно для проведения СОМ. абрис участка прилагается (приложение 3 к Акту).

Дата проведения ЛПО 29.08.2024 года

Дата составления документа 20.09.2024 года

Исполнитель работ по проведению лесопатологического обследования:

Фамилия, имя, отчество

(при наличии)

Организация

Должность

Телефон

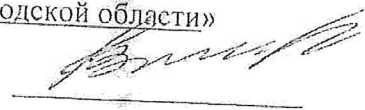
Воробьев Дмитрий Владимирович

ФБУ «Рослесозащита» – «ЦЗЛ Нижегородской области»

Инженер-лесопатолог

Подпись

29-90-21



4.3. Поражено болезнями:

Болезнь/возбудитель	Порода	Встречаемость, % от запаса насаждения	Степень поражения лесного насаждения (слабая, средняя, сильная)
1	2	3	4
Смоляной рак	С	8	-
Еловая губка	Е	3	-

2.5. Выборке подлежит 27 % деревьев (указывается общий % запаса деревьев, подлежащий рубке, от общего запаса насаждения), в том числе:

без признаков ослабления	_____	(причины назначения)	_____
ослабленных	_____	(причины назначения)	_____
сильно ослабленных	_____	(причины назначения)	_____
усыхающих	<u>3</u>	(причины назначения)	<u>Еловая губка</u>
свежего сухостоя	_____		
свежего ветровала	_____		
свежего бурелома	_____		
старого сухостоя	<u>9</u>		
старого ветровала	<u>8</u>		
старого бурелома	<u>7</u>		

2.6. Полнота лесного насаждения после уборки деревьев, подлежащих рубке, составит 0,5. Критическая полнота для данной категории лесных насаждений и преобладающей породы 0,5.

ЗАКЛЮЧЕНИЕ к инструментальному обследованию участка.

С целью предотвращения негативных процессов, снижения ущерба от их воздействия, назначено:

Участковое лесничество	Урочище (дача)	Квартал	Выдел	Площадь выдела, га	Лесопатологический выдел	Площадь лесопатологического выдела, га	Вид мероприятия	Площадь мероприятия, га	Породы	Доля выбираемой древесины по запасу, %	Рекомендуемый срок проведения мероприятия
1	2	3	4	5	6	7	8	9	10	11	12
Медянский	-	25	25	11,2	1	4,0	ВСР	4,0	Е, Б, С, П.	27	29.08.24-29.08.26г

Рекомендуется проведение санитарно-оздоровительного мероприятия в виде выборочной санитарной рубки с общим вырубаемым запасом по санитарному состоянию 298 м³, с трележкой по существующей тех.сети. Насаждение доступно для проведения СОМ. абрис участка прилагается (приложение 3 к Акту).

Дата проведения ЛПО 29.08.2024 года

Дата составления документа 20.09.2024 года

Исполнитель работ по проведению лесопатологического обследования:

Фамилия, имя, отчество (при наличии)

Воробьев Дмитрий Владимирович

Организация

ФБУ «Рослесозащита» – «ЦЗЛ Нижегородской области»

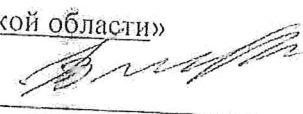
Должность

Инженер-лесопатолог

Подпись

Телефон

29-90-21



2.4.3. Поражено болезнями:

Болезнь/возбудитель	Порода	Встречаемость, % от запаса насаждения	Степень поражения лесного насаждения (слабая, средняя, сильная)
1	2	3	4

2.5. Выборке подлежит 18 % деревьев (указывается общий % запаса деревьев, подлежащий рубке, от общего запаса насаждения), в том числе:

без признаков ослабления	_____	(причины назначения)	_____
ослабленных	_____	(причины назначения)	_____
сильно ослабленных	_____	(причины назначения)	_____
усыхающих	<u>2</u>	(причины назначения)	_____
свежего сухостоя	_____		_____
свежего ветровала	_____		_____
свежего бурелома	_____		_____
старого сухостоя	<u>4</u>		_____
старого ветровала	<u>8</u>		_____
старого бурелома	<u>4</u>		_____

Ветровал(2023г)

2.6. Полнота лесного насаждения после уборки деревьев, подлежащих рубке, составит 0,6

Критическая полнота для данной категории лесных насаждений и преобладающей породы 0,5

ЗАКЛЮЧЕНИЕ к инструментальному обследованию участка.

С целью предотвращения негативных процессов, снижения ущерба от их воздействия, назначено:

Участковое лесничество	Урочище (дача)	Квартал	Выдел	Площадь выдела, га	Лесопатологический выдел	Площадь лесопатологического выдела, га	Вид мероприятия	Площадь мероприятия, га	Породы	Доля выбираемой древесины по запасу, %	Рекомендуемый срок проведения мероприятия
1	2	3	4	5	6	7	8	9	10	11	12
Медяньское	-	15	35	14,0	1	14,0	ВСП	14,0	Е, Б, С, Ос, П.	18	29.08.24-29.08.26г

Рекомендуется проведение санитарно-оздоровительного мероприятия в виде выборочной санитарной рубки с общим вырубаемым запасом по санитарному состоянию 736 м³, с трелевкой по существующей тех.сети. Насаждение доступно для проведения СОМ. абрис участка прилагается (приложение 3 к Акту).

Дата проведения ЛПО 29.08.2024 года

Дата составления документа 20.09.2024 года

Исполнитель работ по проведению лесопатологического обследования:

Фамилия, имя, отчество

Воробьев Дмитрий Владимирович

(при наличии)

Организация

ФБУ «Рослесозащита» – «ЦЗЛ Нижегородской области»

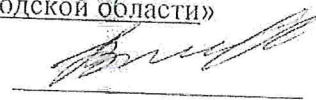
Должность

Инженер-лесопатолог

Подпись

Телефон

29-90-21



2.4.3. Поражено болезнями:

Болезнь/возбудитель	Порода	Встречаемость, % от запаса насаждения	Степень поражения лесного насаждения (слабая, средняя, сильная)
1	2	3	4
Ложный осиновый трутовик	Ос	9	-

2.5. Выборке подлежит 19 % деревьев (указывается общий % запаса деревьев, подлежащий рубке, от общего запаса насаждения), в том числе:

без признаков ослабления _____ (причины назначения) _____
 ослабленных _____ (причины назначения) _____
 сильно ослабленных _____ (причины назначения) _____
 усыхающих 3 (причины назначения) Повреждение веровалом (наклон)
 свежего сухостоя _____
 свежего ветровала _____
 свежего бурелома _____
 старого сухостоя 4
 старого ветровала 7
 старого бурелома 5

2.6. Полнота лесного насаждения после уборки деревьев, подлежащих рубке, составит 0,6
 Критическая полнота для данной категории лесных насаждений и преобладающей породы 0,5

ЗАКЛЮЧЕНИЕ к инструментальному обследованию участка.

С целью предотвращения негативных процессов, снижения ущерба от их воздействия, назначено:

Участковое лесничество	Урочище (дача)	Квартал	Выдел	Площадь выдела, га	Лесопатологический выдел	Площадь лесопатологического выдела, га	Вид мероприятия	Площадь мероприятия, га	Породы	Доля выбиравшей древесины по запасу, %	Рекомендуемый срок проведения мероприятия
1	2	3	4	5	6	7	8	9	10	11	12
Медянское	-	16	20	3,8	1	3,8	ВСП	3,8	Е, Б, П, Ос.	19	29.08.24-29.08.26г

Рекомендуется проведение санитарно-оздоровительного мероприятия в виде выборочной санитарной рубки с общим вырубаемым запасом по санитарному состоянию 252 м³, с трелевкой по существующей тех.сети. Насаждение доступно для проведения СОМ. абрис участка прилагается (приложение 3 к Акту).

Дата проведения ЛПО 29.08.2024 года

Дата составления документа 20.09.2024 года

Исполнитель работ по проведению лесопатологического обследования:

Фамилия, имя, отчество
(при паличии)

Воробьев Дмитрий Владимирович

Организация

ФБУ «Рослесозащита» – «ЦЗЛ Нижегородской области»

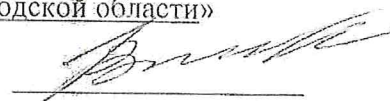
Должность

Инженер-лесопатолог

Подпись

Телефон

29-90-21



2.4.3. Поражено болезнями:

Болезнь/возбудитель	Порода	Встречаемость, % от запаса насаждения	Степень поражения лесного насаждения (слабая, средняя, сильная)
1	2	3	4
Грунтоувик настоящий	Б	9	-

2.5. Выборке подлежит 23 % деревьев (указывается общий % запаса деревьев, подлежащий рубке, от общего запаса насаждения), в том числе:

без признаков ослабления	_____	(причины назначения)	_____
ослабленных	_____	(причины назначения)	_____
сильно ослабленных	_____	(причины назначения)	_____
усыхающих	<u>5</u>	(причины назначения)	_____
свежего сухостоя	_____		Повреждение веровалом (наклон)
свежего ветровала	_____		
свежего бурелома	_____		
старого сухостоя	<u>5</u>		
старого ветровала	<u>7</u>		
старого бурелома	<u>6</u>		

2.6. Полнота лесного насаждения после уборки деревьев, подлежащих рубке, составит 0,5

Критическая полнота для данной категории лесных насаждений и преобладающей породы 0,5

ЗАКЛЮЧЕНИЕ к инструментальному обследованию участка.

С целью предотвращения негативных процессов, снижения ущерба от их воздействия, назначено:

Участковое лесничество	Урочище (дача)	Квартал	Выдел	Площадь выдела, га	Лесопатологический выдел	Площадь лесопатологического выдела, га	Вид мероприятия	Площадь мероприятия, га	Породы	Доля выбираемой древесины по запасу, %	Рекомендуемый срок проведения мероприятия
1	2	3	4	5	6	7	8	9	10	11	12
Медянский	-	63	21	5,0	1	5,0	ВСП	5,0	Е, Б, Олс	23	29.08.24-29.08.26г

Рекомендуется проведение санитарно-оздоровительного мероприятия в виде выборочной санитарной рубки с общим вырубаемым запасом по санитарному состоянию 230 м³, с трелевкой по существующей тех.сети. Насаждение доступно для проведения СОМ. абрис участка прилагается (приложение 3 к Акту).

Дата проведения ЛПО 29.08.2024 года

Дата составления документа 20.09.2024 года

Исполнитель работ по проведению лесопатологического обследования:

Фамилия, имя, отчество

(при наличии)

Организация

Должность

Телефон

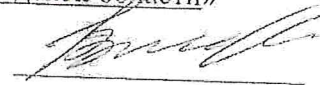
Воробьев Дмитрий Владимирович

ФБУ «Рослесозащита» – «ЦЗЛ Нижегородской области»

Инженер-лесопатолог

Подпись

29-90-21



2.4.3. Поражено болезнями:

Болезнь/возбудитель	Порода	Встречаемость, % от запаса насаждения	Степень поражения лесного насаждения (слабая, средняя, сильная)
1	2	3	4
			-

2.5. Выборке подлежит 29 % деревьев (указывается общий % запаса деревьев, подлежащий рубке, от общего запаса насаждения), в том числе:

без признаков ослабления	_____	(причины назначения)	_____
ослабленных	_____	(причины назначения)	_____
сильно ослабленных	_____	(причины назначения)	_____
усыхающих	<u>4</u>	(причины назначения)	<u>Короед-типограф</u>
свежего сухостоя	_____		
свежего ветровала	_____		
свежего бурелома	_____		
старого сухостоя	<u>3</u>		
старого ветровала	<u>19</u>		
старого бурелома	<u>3</u>		

2.6. Полнота лесного насаждения после уборки деревьев, подлежащих рубке, составит 0,5
Критическая полнота для данной категории лесных насаждений и преобладающей породы 0,5

ЗАКЛЮЧЕНИЕ к инструментальному обследованию участка.

С целью предотвращения негативных процессов, снижения ущерба от их воздействия, назначено:

Участковое лесничество	Урочище (дача)	Квартал	Выдел	Площадь выдела, га	Лесопатологический выдел	Площадь лесопатологического выдела, га	Вид мероприятия	Площадь мероприятия, га	Породы	Доля выбираемой древесины по запасу, %	Рекомендуемый срок проведения мероприятия
1	2	3	4	5	6	7	8	9	10	11	12
Медянское	-	63	29	6,8	1	6,8	ВСП	6,8	Е, Б, С	29	29.08.24-29.08.26г

Рекомендуется проведение санитарно-оздоровительного мероприятия в виде выборочной санитарной рубки с общим вырубаемым запасом по санитарному состоянию 404 м³, с трелевкой по существующей тех.сети. Насаждение доступно для проведения СОМ.

абрис участка прилагается (приложение 3 к Акту).

Дата проведения ЛПО 29.08.2024 года

Дата составления документа 20.09.2024 года

Исполнитель работ по проведению лесопатологического обследования:

Фамилия, имя, отчество

Воробьев Дмитрий Владимирович

(при наличии)

Организация

ФБУ «Рослесозащита» – «ЦЗЛ Нижегородской области»

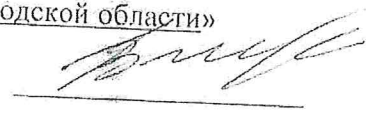
Должность

Инженер-лесопатолог

Подпись

Телефон

29-90-21



ВРЕМЕННАЯ ПРОБНАЯ ПЛОЩАДЬ № 1

1.1. Субъект Российской Федерации Кировская область Лесничество Парковское
Участковое лесничество Медвёжье Урочище (дача) -
Квартал 28 Выдел 11; Площадь выдела, га 24,8; Номер лесопатологического выдела 1
Площадь лесопатологического выдела (повреждения, поражения), га 15,20

1.2. Метод перечёта:

Способной ленты перечёта, круговые площадки постоянного радиуса, реласкометрические площадки (нужное подчеркнуть)
Количество лент / площадок 1 шт. Размеры площадок (длина x ширина/радиус) 900 м. 10 м.
Размер временной пробной площади: 0,90 га

1.3. Фактическая таксационная характеристика насаждения:

Состав 4Е4Ос2Б+С+П, Возраст, лет 105; Тип леса К; ТУМ С3; Полнота 0,6
Бонитет II; Запас на 1 га (общий), м³ 306; в том числе корневой, м³ 254
Возобновление -

1.4. Номер очага вредных организмов -

Тип очага: эпифитический, хронический (подчеркнуть)
Фаза развития очага: начальная, нарастающая численности, собственно вспышка, кризиса (подчеркнуть)

1.5. Причина ослабления, повреждения насаждения и время: Ветровал прошлых лет 821
середины рубки (313), до 100% основной рубки (338).

Состояние насаждения (устойчивость насаждения): сильно ослабленное с нарушенной устойчивостью

Средневозрастная категория состоящая насаждения:	2,62		сильно ослабленное
в том числе по породам:			
<u>Сосна</u>	<u>2,89</u>	состояние древостоя:	<u>сильно ослабленное</u>
<u>Ель</u>	<u>2,66</u>	состояние древостоя:	<u>сильно ослабленное</u>
<u>Берёза</u>	<u>2,71</u>	состояние древостоя:	<u>сильно ослабленное</u>
<u>Осина</u>	<u>2,54</u>	состояние древостоя:	<u>сильно ослабленное</u>
<u>Пихта</u>	<u>2,41</u>	состояние древостоя:	<u>ослабленное</u>

Общий запас: 61 м³/га; 20 %; в том числе текущий 15 м³/га; 5 %.

1.6. Назначение мероприятий

Исходя из фактического санитарного и лесопатологического состояния насаждения,
на данном участке леса требуется проведение ВСП (выборочной санитарной рубки (512)
и профилактических биотехнических мероприятий (130) в виде размещения искусственных гнездовий (131)
а также охраны местобитания, вытиск, расселение и интродукция насекомых энтомофагов (расселение муравейников) (137)

Исполнитель работ по проведению лесопатологического обследования:

Инженер-лесопатолог I категории отдела защиты леса и ГЛПМ филиала ФБУ
"Рослесхозвита" - ЦЗЛ Нижегородской области
Должность

Д.В. Воробьев
ФИО

Подпись

Дата составления документа: 20.09.2024 года

Телефон: 8 (831) 428-94-27

ВЕДОМОСТЬ ПЕРЕЧЁТА ДЕРЕВЬЕВ на пробной площади № 1
(для сплошного, ленточного и перечёта на круговых площадках постоянного радиуса)

Дачный участок (лесной фонд) Париковое уч. лесничество Моданское Дата проведения 29.08.2024 года
 Разряд 28 Высота II Площадь участка, га 24,8
 Номер лесного участка (лесного выдела) 1 Площадь лесного участка (лесного выдела) (по выделению, по выделению), га 15,2

Порода: Сосна

Средневысеченная категория состояния: 2,89

Разряд высот II

Ступень толщины, см	Суммы площадей сечения по категориям состояния, м ²																Всего		
	I		II		III		IV		V		V (а, б, в)			V (г, д, е)			шт.	куб.м	в т.ч. подожит рубле. %
	Н	З	Н	З	Н	З	Н	З	Н	З	Н	З	О	Н	З	О			
1	2	3	4	5	6	7	8	9	10	11	12	13	14	15	16	17	18	19	
8																			
12																			
16																			
20																			
24									1					1			1	0,3	
28									1					1			1	0,5	
32																			
36																			
40																			
44																			
48				1		1											1	1,8	
52																	1	2,2	
56																			
60																			
64																			
68																			
Итого, шт			1		1				2					2			4		
Итого, куб. м			2		2				1					1			5		
Итого, % от площади по породе:			46		38				16					16				16	

Причины назначения в рубку деревьев по категориям состояния:

- I _____
- II _____
- III *Поражение стволов и/или ветвей кортовой рубкой (в результате загнивания, в результате порывов, или в результате порывов), пораженные стволы и/или ветви (в том числе, в результате пожара) (п. 42 Приказа Минприроды № 912 от 09.11.2020)*
- IV *Дерево в стадии гибели (п. 42 Приказа Минприроды № 912 от 09.11.2020)*

Порода: Ель

Средневысеченная категория состояния: 2,66

Разряд высот II

Ступень толщины, см	Суммы площадей сечения по категориям состояния, м ²																Всего		
	I		II		III		IV		V		V (а, б, в)			V (г, д, е)			шт.	куб.м	в т.ч. подожит рубле. %
	Н	З	Н	З	Н	З	Н	З	Н	З	Н	З	О	Н	З	О			
1	2	3	4	5	6	7	8	9	10	11	12	13	14	15	16	17	18	19	
8																			
12	7		4		1		1		1					1			14	1,2	
16	3		3		4		1		3					3			14	2,5	
20	3		10		10		4		12					12			39	12,5	
24	3		10		4		1		6					6			24	11,8	
28	6		11		5		3		8					8			33	23,1	
32	7		10		2		2		6					6			27	25,1	
36	5		6		3		1		1					1			16	19,4	
40	2		4		1				1					1			8	12,1	
44			1														1	1,9	
48	1		1						1					1			3	7,8	
52					1												1	3,1	
56																			
60																			
64																			
68																			
Итого, шт	37		60		31		13		39					39			180		
Итого, куб. м	26		44		20		7		24					24			120		
Итого, % от площади по породе:	22		36		16		6		20					20				26	

Причины назначения в рубку деревьев по категориям состояния:

- I _____
- II _____
- III *Поражение стволов и/или ветвей кортовой рубкой (в результате загнивания, в результате порывов, или в результате порывов), пораженные стволы и/или ветви (в том числе, в результате пожара) (п. 42 Приказа Минприроды № 912 от 09.11.2020)*
- IV *Дерево в стадии гибели (п. 42 Приказа Минприроды № 912 от 09.11.2020)*

Порода: Берёза

Среднеземная категория состояния: 2,71

Разряд высот II

Ступень толщины, см	Суммы площадей сечения по категориям состояния, м ²																Всего		
	I		II		III		IV		V		V (а, б, в)			V (г, д, е)			шт.	куб.м	в т.ч. подлежит рубке, %
	Н	З	Н	З	Н	З	Н	З	Н	З	Н	З	О	Н	З	О			
1	2	3	4	5	6	7	8	9	10	11	12	13	14	15	16	17	18	19	
8									-	-	-	-	-	-	-	-	-	-	
12									-	-	-	-	-	-	-	-	-	-	
16									-	-	-	-	-	-	-	-	-	-	
20		5		5		4			3	-	-	-	-	3	-	-	8	1,4	
24	2		1		4				-	-	-	-	-	-	-	-	14	4,1	
28	2		4		2				1	-	-	-	-	1	-	-	5	2,2	
32	3		4		1				2	-	1	-	-	1	-	-	10	6,2	
36	1		1		3				-	-	-	-	-	-	-	-	8	6,7	
40	1		1		1				3	-	2	-	-	1	-	-	8	5,3	
44			1		1				1	-	1	-	-	-	-	-	4	5,6	
48			1		1				1	-	-	-	-	1	-	-	3	5,2	
52					1				-	-	-	-	-	-	-	-	1	2,2	
56									-	-	-	-	-	-	-	-	-	-	
60									-	-	-	-	-	-	-	-	-	-	
64									-	-	-	-	-	-	-	-	-	-	
68									-	-	-	-	-	-	-	-	-	-	
Итого, шт	14	-	18	-	18	-	-	-	11	-	4	-	-	7	-	-	61		
Итого, куб. м	9	-	12	-	13	-	-	-	9	-	4	-	-	4	-	-	42		
Итого, % от запаса по породе:	20	-	29	-	31	-	-	-	20	-	10	-	-	10	-	-		20	

Причины назначения в рубку деревьев по категориям состояния:

I

II Земельные участки, расположенные в границах санитарно-защитной зоны (ЗСЗ) объектов, подлежащих ликвидации (в т.ч. Приказа Минприроды № 912 от 09.11.2020)

III

III Земельные участки, расположенные в границах санитарно-защитной зоны (ЗСЗ) объектов, подлежащих ликвидации (в т.ч. Приказа Минприроды № 912 от 09.11.2020)

IV

Порода: Осина

Среднеземная категория состояния: 2,51

Разряд высот II

Ступень толщины, см	Суммы площадей сечения по категориям состояния, м ²																Всего		
	I		II		III		IV		V		V (а, б, в)			V (г, д, е)			шт.	куб.м	в т.ч. подлежит рубке, %
	Н	З	Н	З	Н	З	Н	З	Н	З	Н	З	О	Н	З	О			
1	2	3	4	5	6	7	8	9	10	11	12	13	14	15	16	17	18	19	
8									-	-	-	-	-	-	-	-	-	-	
12									-	-	-	-	-	-	-	-	-	-	
16	1								-	-	-	-	-	-	-	-	1	0,2	
20	1				1				-	-	-	-	-	-	-	-	2	0,6	
24									-	-	-	-	-	-	-	-	-	-	
28	2		2		2				1	-	-	-	-	1	-	-	7	4,8	
32	2		1		2				-	-	-	-	-	-	-	-	5	4,9	
36	4		4		2				-	-	-	-	-	-	-	-	10	12,9	
40	2		4		2				1	-	-	-	-	1	-	-	9	14,4	
44	1		4		5				3	-	-	-	-	3	-	-	13	26,1	
48			2		3				-	-	-	-	-	-	-	-	5	12,4	
52	1		2		2				-	-	-	-	-	-	-	-	3	8,7	
56			1		3				1	-	-	-	-	1	-	-	5	17,0	
60									-	-	-	-	-	-	-	-	-	-	
64									-	-	-	-	-	-	-	-	-	-	
68									-	-	-	-	-	-	-	-	-	-	
Итого, шт	14	-	20	-	20	-	-	-	6	-	-	-	-	6	-	-	60		
Итого, куб. м	17	-	36	-	37	-	-	-	12	-	-	-	-	12	-	-	102		
Итого, % от запаса по породе:	17	-	35	-	36	-	-	-	12	-	-	-	-	12	-	-		11	

Причины назначения в рубку деревьев по категориям состояния:

I

II Земельные участки, расположенные в границах санитарно-защитной зоны (ЗСЗ) объектов, подлежащих ликвидации (в т.ч. Приказа Минприроды № 912 от 09.11.2020)

III

III Земельные участки, расположенные в границах санитарно-защитной зоны (ЗСЗ) объектов, подлежащих ликвидации (в т.ч. Приказа Минприроды № 912 от 09.11.2020)

IV

Порода: Пихта

Средневозрастная категория состояния: 2,41

Разряд высот III

Средняя толщина, см	Суммы площадей сечения по категориям состояния, м ²																Всего		
	I		II		III		IV		V		V (а, б, в)			V (г, д, е)			шт.	куб. м	в т.ч. подлежат рубке, %
	Н	З	Н	З	Н	З	Н	З	Н	З	Н	З	О	Н	З	О			
1	2	3	4	5	6	7	8	9	10	11	12	13	14	15	16	17	18	19	
8																			
12	8		5														13	-	-
16	6		2		1												9	1,4	-
20	2		3														5	1,4	-
24									1								1	0,4	100
28			1														1	0,6	-
32					1				1							1	2	1,7	50
36																			
40																			
44																			
48																			
52																			
56																			
60																			
64																			
68																			
Итого, шт	16	-	11	-	2	-	-	-	3	-	-	-	-	2	-	8	31		
Итого, куб. м	2	-	2	-	1	-	-	-	1	-	-	-	-	1	-	8	7		
Итого, % от площади по породе:	33	-	33	-	15	-	-	-	19	-	-	-	-	19	-	22			19

Примечания на основании в рубку деревьев по категориям состояния:

I

II Запасные санитарные рубки (или, порубочные санитарные рубки) (п. 42 Правилы Месторубки № 912 от 09.11.2020)

III Запасные санитарные рубки (или, порубочные санитарные рубки) (п. 42 Правилы Месторубки № 912 от 09.11.2020)

IV

Ступень толщины, см	Суммы площадей сечения по категориям состояния, м ²																Всего		
	I		II		III		IV		V		V (а, б, в)			V (г, д, е)			шт.	куб.м	в т.ч. подсжат рубес, %
	Н	З	Н	З	Н	З	Н	З	Н	З	Н	З	О	Н	З	О			
1	2	3	4	5	6	7	8	9	10	11	12	13	14	15	16	17			
8	-	-	-	-	-	-	-	-	-	-	-	-	-	-	-	-	-	-	-
12	15	-	9	-	1	-	1	-	1	-	-	-	-	1	-	-	-	27	2,2
16	10	-	6	-	9	-	1	-	6	-	-	-	-	6	-	-	-	32	5,5
20	11	-	18	-	15	-	4	-	13	-	-	-	-	13	-	-	-	61	18,9
24	5	-	11	-	5	-	1	-	9	-	-	-	-	9	-	-	-	31	14,8
28	16	-	18	-	9	-	3	-	11	-	1	-	-	10	-	-	-	51	34,8
32	12	-	15	-	6	-	2	-	7	-	-	-	-	7	-	-	-	42	38,5
36	10	-	11	-	8	-	1	-	4	-	2	-	-	2	-	-	-	24	41,1
40	5	-	9	-	4	-	-	-	3	-	1	-	-	2	-	-	-	21	32,1
44	1	-	6	-	7	-	-	-	4	-	-	-	-	4	-	-	-	18	35,0
48	1	-	4	-	4	-	-	-	1	-	-	-	-	1	-	-	-	10	24,5
52	1	-	2	-	1	-	-	-	-	-	-	-	-	-	-	-	-	4	11,8
56	-	-	1	-	3	-	-	-	1	-	-	-	-	-	-	-	-	5	17,0
60	-	-	-	-	-	-	-	-	-	-	-	-	-	-	-	-	-	-	-
64	-	-	-	-	-	-	-	-	-	-	-	-	-	-	-	-	-	-	-
68	-	-	-	-	-	-	-	-	-	-	-	-	-	-	-	-	-	-	-
Итого, шт	81	-	110	-	72	-	13	-	99	-	4	-	-	56	-	-	-	336	
Итого, куб. м	54	-	196	-	73	-	7	-	46	-	4	-	-	42	-	-	-	276	
Итого, % от площади по породе:	19		35		26		3		17		2		-	15		-			20

Условные обозначения:

Н - не заселено (не заросло, не повреждено), З - заселено стандартными вредителями (поражено болячками, поражено огнём), О - обработано вредителями

ВРЕМЕННАЯ ПРОБНАЯ ПЛОЩАДЬ № 2

1.1. Субъект Российской Федерации Кировская область Лесничество Паркское
Участковое лесничество Медвильское Урочище (дача) _____
Квартал 28 Выдел 7; Площадь выдела, га 4,1; Номер лесонадзорного выдела 1
Площадь лесонадзорного выдела (повреждения, поражения), га 4,10

1.2. Метод перечёта:

Сплошной, ленты перечёта, круговые площадки постоянного радиуса, репескопические площадки (нужное подчеркнуть)

Количество лент / площадок 1 шт. Размеры площадок (длина x ширина / радиус) 410 м. 10 м.
Размер временной пробной площадки: 0,41 га

1.3. Фактическая таксономическая характеристика насаждения:

Состав 7Е2С1Б+П; Возраст, лет 105; Тип леса К; ТУМ С3; Полнота 0,3
Бонитет II; Запас на 1 га (общий), м³ 162; в том числе корневой, м³ 126
Водоблагоустройство: _____

1.4. Номер очага вредных организмов _____

Тип очага: эпидемиологический, хронический (подчеркнуть)

Фаза развития очага: начальная, нарастание численности, собственно вспышка, кризиса (подчеркнуть)

1.5. Причина ослабления, повреждения насаждения и время: _____

Ветровал прошлых лет 821

карта-тип-граф (313)

Состояние насаждения (устойчивость насаждения): сильно ослабленное с нарушенной устойчивостью

Средневозрастная категория состояния насаждения: 2,64

в том числе по породам: Сосна 1,26;

Ель 2,96;

Берёза 2,10;

Пихта 2,50;

состояние насаждения: _____

состояние насаждения: _____

состояние насаждения: _____

состояние насаждения: _____

сильно ослабленное

без признаков ослабления

сильно ослабленное

ослабленное

ослабленное

Общий откос: 44 м³/га, 27 %;

в том числе текущий 10 м³/га, 6 %.

1.6. Назначенные мероприятия

Исследования фитосанитарного и лесотипологического состояния насаждения.

на данном участке леса требуется назначение

ВСР

(выборочной санитарной рубки (512))

и профилактических биохимических мероприятий (130) в виде разложения искусственных гнездобоев (131)

а также в охране местобитания, выпуск, расселение и интродукция насекомых энтомофагов (расселение муравейников) (137)

Исполнитель работ по проведению лесонадзорного обследования:

Инженер-лесничий I категории отдела защиты леса и ГЛПМ филиала ФБУ

"Рослесхозинста" - ЦЗЛ Нижегородской области

Договор № _____

Д.В. Воробьев

ФИО

Подпись

Дата составления документа: 20.09.2024 года

Телефон: 8 (831) 428-94-27

ВЕДОМОСТЬ ПЕРЕЧЕТА ДЕРЕВЬЕВ на пробной площади № 2

(для сплошного, ленточного и перечёта на круговых площадках постоянного радиуса)

Лесничество (лесхоз): Пиромово уч. лесничество: Медвежий Дата проведения: 29.05.2024 года
 Квартал: 28 Выдел: 7 Площадь выдела, га: 4,1
 Номер лесного участка (выдела): 1 Площадь лесного участка (выдела) (без выделов, пораженных), га: 4,1

Порода: Сосна Средневековая категория состояния: 1,2б Разряд высот: II

Ступень толщины, см	Суммы площадей сечения по категориям состояния, м ²																Всего		
	I		II		III		IV		V		V (а, б, в)			V (г, д, е)			шт.	куб. м	в т.ч. полезный рубке, %
	Н	З	Н	З	Н	З	Н	З	Н	З	Н	З	О	Н	З	О			
1	2	3	4	5	6	7	8	9	10	11	12	13	14	15	16	17	18	19	
8																			
12																			
16																			
20																			
24																			
28																			
32			1														1	0,9	
36	1		1														2	2,4	
40																			
44	1																1	1,8	
48																			
52																			
56	1																1	3,0	
60																			
64																			
68																			
Итого, шт	3	-	2	-	-	-	-	-	-	-	-	-	-	-	-	-	5		
Итого, куб. м	6	-	2	-	-	-	-	-	-	-	-	-	-	-	-	-	8		
Итого, % от выдела по породе	74	-	26	-	-	-	-	-	-	-	-	-	-	-	-	-			

Приводы назначения в рубку деревьев по категориям состояния:

- I _____
- II _____
- III Пораженные санитарно-дрезанной корковой губкой (деревообразный хитин), а также ветви, пораженные приростом, пораженные санитарными дырами (бушлы, пощипы и т.п. и т.п.) (ст. 42 Приказа Минприроды № 912 от 09.11.2020)
- IV Деревья в санитарном порядке (ст. 42 Приказа Минприроды № 912 от 09.11.2020)

Порода: Ель Средневековая категория состояния: 2,9б Разряд высот: II

Ступень толщины, см	Суммы площадей сечения по категориям состояния, м ²																Всего		
	I		II		III		IV		V		V (а, б, в)			V (г, д, е)			шт.	куб. м	в т.ч. полезный рубке, %
	Н	З	Н	З	Н	З	Н	З	Н	З	Н	З	О	Н	З	О			
1	2	3	4	5	6	7	8	9	10	11	12	13	14	15	16	17	18	19	
8																			
12			1		1				1	-	-	-	-	1			3	0,3	
16			2		1				3	-	-	-	-	3			6	1,1	
20			2		1		1		5	-	-	-	-	5			9	2,9	
24	1		2		2		1		8	-	-	-	-	8			14	6,9	
28			1		1		1		3	-	-	-	-	3			6	4,2	
32	1		5		1		1		4	-	-	-	-	4			12	11,2	
36	1		2				1		-	-	-	-	-	-			4	4,8	
40	2		3		1				1	-	-	-	-	1			7	10,6	
44	2				1				-	-	-	-	-	-			3	5,6	
48																			
52																			
56																			
60																			
64																			
68																			
Итого, шт	7	-	18	-	9	-	5	-	25	-	-	-	-	25	-	-	64		
Итого, куб. м	9	-	14	-	7	-	4	-	14	-	-	-	-	14	-	-	47		
Итого, % от выдела по породе	20	-	30	-	14	-	8	-	28	-	-	-	-	28	-	-		36	

Приводы назначения в рубку деревьев по категориям состояния:

- I _____
- II _____
- III Виды с санитарно-дрезанной корковой губкой (деревообразный хитин), а также ветви, пораженные приростом, пораженные санитарными дырами (ст. 42 Приказа Минприроды № 912 от 09.11.2020)
- IV Деревья в санитарном порядке (ст. 42 Приказа Минприроды № 912 от 09.11.2020)

Порода: Берёза

Средневековая категория состояния: 2.10

Разряд высот II

Степень повалов, см	Суммы площадей сечения по категориям состояния, м ²																Всего		
	I		II		III		IV		V		V (а, б, в)			V (г, д, е)			шт.	куб.м	в т.ч. подлежит рубке, %
	Н	З	Н	З	Н	З	Н	З	Н	З	Н	З	О	Н	З	О			
1	2	3	4	5	6	7	8	9	10	11	12	13	14	15	16	17	18		19
8									-	-	-	-	-	-	-	-	-	-	-
12	4		2						-	-	-	-	-	-	-	-	6	0,5	-
16	2								-	-	-	-	-	-	-	-	2	0,3	-
20			1		2				-	-	-	-	-	-	-	-	3	0,9	-
24			1						-	-	-	-	-	-	-	-	1	0,4	-
28			1						-	-	-	-	-	-	-	-	1	0,6	-
32			2		1				-	-	-	-	-	-	-	-	3	2,5	-
36			2						-	-	-	-	-	-	-	-	2	2,2	-
40									-	-	-	-	-	-	-	-	-	-	-
44									-	-	-	-	-	-	-	-	-	-	-
48									-	-	-	-	-	-	-	-	-	-	-
52									-	-	-	-	-	-	-	-	-	-	-
56									-	-	-	-	-	-	-	-	-	-	-
60									-	-	-	-	-	-	-	-	-	-	-
64									-	-	-	-	-	-	-	-	-	-	-
68									-	-	-	-	-	-	-	-	-	-	-
Итого, шт	6	-	9	-	3	-	-	-	-	-	-	-	-	-	-	-	18		
Итого, куб. м	1	-	5	-	1	-	-	-	-	-	-	-	-	-	-	-	7		
Итого, % от запаса по породе:	9	-	72	-	19	-	-	-	-	-	-	-	-	-	-	-			-

Причины назначения в рубку деревьев по категориям состояния:

I

II Зеленые стволы имеют среднюю длину, порода имеет стволы с гнильем (п. 42 Правил Минприроды № 912 от 09.11.2020)

III Зеленые стволы имеют среднюю длину, порода имеет стволы с гнильем (п. 42 Правил Минприроды № 912 от 09.11.2020)

IV

Порода: Пихта

Средневековая категория состояния: 2.50

Разряд высот II

Степень повалов, см	Суммы площадей сечения по категориям состояния, м ²																Всего		
	I		II		III		IV		V		V (а, б, в)			V (г, д, е)			шт.	куб.м	в т.ч. подлежит рубке, %
	Н	З	Н	З	Н	З	Н	З	Н	З	Н	З	О	Н	З	О			
1	2	3	4	5	6	7	8	9	10	11	12	13	14	15	16	17	18		19
8									-	-	-	-	-	-	-	-	-	-	-
12	8		2						-	-	-	-	-	-	-	-	10	0,8	-
16	4		1						-	-	-	-	-	-	-	-	5	0,8	-
20			1						1	-	-	-	-	1	-	-	2	0,6	50
24									-	-	-	-	-	-	-	-	-	-	-
28									1	-	-	-	-	1	-	-	1	0,6	100
32									-	-	-	-	-	-	-	-	-	-	-
36									-	-	-	-	-	-	-	-	-	-	-
40									-	-	-	-	-	-	-	-	-	-	-
44									-	-	-	-	-	-	-	-	-	-	-
48									-	-	-	-	-	-	-	-	-	-	-
52									-	-	-	-	-	-	-	-	-	-	-
56									-	-	-	-	-	-	-	-	-	-	-
60									-	-	-	-	-	-	-	-	-	-	-
64									-	-	-	-	-	-	-	-	-	-	-
68									-	-	-	-	-	-	-	-	-	-	-
Итого, шт	12	-	4	-	-	-	-	-	2	-	-	-	-	2	-	-	18		
Итого, куб. м	1	-	1	-	-	-	-	-	1	-	-	-	-	1	-	-	3		
Итого, % от запаса по породе:	46	-	21	-	-	-	-	-	33	-	-	-	-	33	-	-			33

Причины назначения в рубку деревьев по категориям состояния:

I

II Зеленые стволы имеют среднюю длину, порода имеет стволы с гнильем (п. 42 Правил Минприроды № 912 от 09.11.2020)

III Зеленые стволы имеют среднюю длину, порода имеет стволы с гнильем (п. 42 Правил Минприроды № 912 от 09.11.2020)

IV

Ступень толщины, см	Суммы площадей сечений по категориям состояния, м ²																Всего		
	I		II		III		IV		V		V (а, б, в)			V (г, д, е)			шт.	куб. м	в 1 ч. подлежит рубке, %
	Н	З	Н	З	Н	З	Н	З	Н	З	Н	З	О	Н	З	О			
1	2	3	4	5	6	7	8	9	10	11	12	13	14	15	16	17	18	19	
8	-	-	-	-	-	-	-	-	-	-	-	-	-	-	-	-	-	-	
12	12	-	5	-	1	-	-	-	1	-	-	-	-	-	-	-	-	-	
16	6	-	3	-	1	-	-	-	3	-	-	-	-	3	-	-	19	1,5	
20	-	-	4	-	3	-	1	-	6	-	-	-	-	6	-	-	13	2,2	
24	1	-	3	-	2	-	1	-	8	-	-	-	-	8	-	-	14	4,3	
28	-	-	2	-	1	-	1	-	4	-	-	-	-	4	-	-	15	7,3	
32	1	-	8	-	2	-	1	-	4	-	-	-	-	4	-	-	8	5,5	
36	2	-	3	-	-	-	1	-	-	-	-	-	-	4	-	-	16	14,6	
40	2	-	3	-	1	-	-	-	1	-	-	-	-	-	-	-	8	9,4	
44	3	-	-	-	1	-	-	-	-	-	-	-	-	1	-	-	7	10,6	
48	-	-	-	-	-	-	-	-	-	-	-	-	-	-	-	-	4	7,4	
52	-	-	-	-	-	-	-	-	-	-	-	-	-	-	-	-	-	-	
56	1	-	-	-	-	-	-	-	-	-	-	-	-	-	-	-	-	-	
60	-	-	-	-	-	-	-	-	-	-	-	-	-	-	-	-	1	3,0	
64	-	-	-	-	-	-	-	-	-	-	-	-	-	-	-	-	-	-	
68	-	-	-	-	-	-	-	-	-	-	-	-	-	-	-	-	-	-	
Итого, шт.	28	-	33	-	12	-	5	-	27	-	-	-	-	27	-	-	105		
Итого, куб. м	17	-	23	-	8	-	4	-	14	-	-	-	-	14	-	-	66		
Итого, % от данных по породе:	27	-	34	-	12	-	6	-	21	-	-	-	-	21	-	-		27	

Условные обозначения:

Н - не заселён (не поросло, не повреждён), З - заселён стволовыми вредителями (поражено болезнями, поражено огнём), О - отработано вредителями

ВРЕМЕННАЯ ПРОБНАЯ ПЛОЩАДЬ № 3

1.1. Субъект Российской Федерации Кировская область Лесничество Парковское
Участковое лесничество Медвигское Урочище (дача) _____
Квартал 27 Выдел 24 Площадь выдела, га 5,7 ; Номер лесопатологического выдела 1
Площадь лесопатологического выдела (повреждения, поражения), га 4,70 ;

1.2. Метод перечёта:

Сплошной, ленты перечёта, круглые площадки постоянного радиуса, репассонические площадки (нужное подчеркнуть)

Количество лент / площадок 1 шт. Размеры площадок (длина x ширина/радиус) 490 м. 10 м.

Размер временной пробной площади: 0,49 га

1.3. Фактическая таксономическая характеристика насаждения:

Состав: 5Е4Ое1Б+П+С ; Возраст, лет 85 ; Тип леса К ; ТУМ С3 ; Полнота 0,5
Бонитет II ; Запас на 1 га (обной), м³ 200 ; в том числе корневой, м³ 150 ;

Восстановление: _____

1.4. Номер очага вредных организмов _____

Тип очага: эпифитический, хронический (подчеркнуть)

Фазы развития очага: начальная, нарастание численности, собственно вспышка, кризис (подчеркнуть)

1.5. Причины ослабления, повреждения насаждения и время:

Ветровая промывка лет 821

Королевский грибок (343), ложная сцинтиллярная трутовика (358).

Состояние насаждения (устойчивость насаждения): сильно ослабленное с нарушенной устойчивостью

Средневозрастная классификация состояния насаждения:

2,91

сильно ослабленное

в том числе по породам:

Сосна

1,60 ;

состояние насаждения:

без признаков ослабления

Ель

2,97 ;

состояние насаждения:

сильно ослабленное

Берёза

3,37 ;

состояние насаждения:

сильно ослабленное

Осина

2,62 ;

состояние насаждения:

сильно ослабленное

Пихта

3,50 ;

состояние насаждения:

сильно ослабленное

Обной состав: 58 м³/га, 29 %

в том числе текущий 8 м³/га, 4 %

1.6. Назначение мероприятия

Исходя из фактического санитарного и лесопатологического состояния насаждения,

на данном участке леса требуется назначение

ВСП

(выборочной санитарной рубки (512)

и традиционных биологических мероприятий (130) в целях расселения искусственных гнездовий (131)

а также мероприятий по расселению и интродукция насекомых энтомофагов (расселение муравейников) (137)

Исполнитель работ по проведению лесопатологического обследования:

Инженер-лесопатолог I категории отдела звонты леса и ГЛПМ филиала ФБУ

"Рослесозащита" - ЦЗЛ Нижегородской области

Должность

Д.В. Воробьев

ФИО

Подпись

Дата составления документа:

20.09.2024 года

Телефон:

8 (831) 428-94-27

Порода: Берёза

Средневозрастная категория состояния: 33У

Разряд высот II

Ступень по высоте, см	Суммы площадей сечения по категориям состояния, м ²																Всего		
	I		II		III		IV		V		V (а, б, в)			V (г, д, е)			шт.	куб. м	в т.ч. подлежит рубке, %
	Н	З	Н	З	Н	З	Н	З	Н	З	Н	З	О	Н	З	О			
1	2	3	4	5	6	7	8	9	10	11	12	13	14	15	16	17	18	19	
8									-	-	-	-		-	-	-	-	-	
12									-	-	-	-		-	-	-	-	-	
16									-	-	-	-		-	-	-	-	-	
20			1						-	-	-	-		-	-	-	1	0,3	
24					1				1	-	-	-		1	-	-	2	6,9	
28			1		1				-	-	-	-		-	-	-	2	1,2	
32									1	-	-	-		1	-	-	1	0,8	
36			1		1				-	-	-	-		-	-	-	2	2,2	
40									1	-	-	-		1	-	-	1	1,4	
44									-	-	-	-		-	-	-	-	-	
48					1				-	-	-	-		-	-	-	1	2,2	
52									-	-	-	-		-	-	-	-	-	
56									-	-	-	-		-	-	-	-	-	
60									-	-	-	-		-	-	-	-	-	
64									-	-	-	-		-	-	-	-	-	
68									-	-	-	-		-	-	-	-	-	
Итого, шт	-	-	3	-	4	-	-	-	3	-	-	-	-	3	-	-	10		
Итого, куб. м	-	-	2	-	4	-	-	-	3	-	-	-	-	3	-	-	9		
Итого, % от запаса по породе	-	-	22	-	48	-	-	-	30	-	-	-	-	30	-	-		30	

Причины повреждения в рубку деревьев по категориям состояния:

- I _____
- II Защитное санитарное рубление, рубка лесных санитарными категориями (п. 42 Правил Минприроды № 912 от 09.11.2020)
- III Защитное санитарное рубление, рубка лесных санитарными категориями (п. 42 Правил Минприроды № 912 от 09.11.2020)
- IV _____

Порода: Осина

Средневозрастная категория состояния: 2.62

Разряд высот II

Ступень по высоте, см	Суммы площадей сечения по категориям состояния, м ²																Всего		
	I		II		III		IV		V		V (а, б, в)			V (г, д, е)			шт.	куб. м	в т.ч. подлежит рубке, %
	Н	З	Н	З	Н	З	Н	З	Н	З	Н	З	О	Н	З	О			
1	2	3	4	5	6	7	8	9	10	11	12	13	14	15	16	17	18	19	
8									-	-	-	-		-	-	-	-	-	
12									2	-	-	-		2	-	-	2	0,2	
16									2	-	-	-		2	-	-	2	0,4	
20									1	-	-	-		1	-	-	1	0,3	
24									3	-	-	-		3	-	-	3	1,4	
28			2		2				1	-	-	-		1	-	-	5	3,5	
32	1		1		1				1	-	-	-		1	-	-	4	3,9	
36	1		1		1				-	-	-	-		-	-	-	3	3,9	
40	1		2		1				-	-	-	-		-	-	-	4	6,4	
44			1		1				-	-	-	-		-	-	-	2	4,0	
48			1		1				-	-	-	-		-	-	-	2	4,9	
52									-	-	-	-		-	-	-	-	-	
56									-	-	-	-		-	-	-	-	-	
60									-	-	-	-		-	-	-	-	-	
64									-	-	-	-		-	-	-	-	-	
68									-	-	-	-		-	-	-	-	-	
Итого, шт	3	-	8	-	7	-	-	-	10	-	-	-	-	10	-	-	28		
Итого, куб. м	4	-	11	-	10	-	-	-	4	-	-	-	-	4	-	-	29		
Итого, % от запаса по породе	13	-	39	-	34	-	-	-	14	-	-	-	-	14	-	-		14	

Причины повреждения в рубку деревьев по категориям состояния:

- I _____
- II Защитное санитарное рубление, рубка лесных санитарными категориями (п. 42 Правил Минприроды № 912 от 09.11.2020)
- III Защитное санитарное рубление, рубка лесных санитарными категориями (п. 42 Правил Минприроды № 912 от 09.11.2020)
- IV _____

Порода: **Пихта**

Средневзвешенная категория состояния: **3,50**

Разряд высот: **II**

Ступень толщины, см	Суммы площадей сечения по категориям состояния, м ²																Всего		
	I		II		III		IV		V		V (а, б, в)			V (г, д, е)			шт.	куб.м	в т.ч. возлежит рубле, %
	Н	З	Н	З	Н	З	Н	З	Н	З	Н	З	О	Н	З	О			
1	2	3	4	5	6	7	8	9	10	11	12	13	14	15	16	17	18	19	
8																			
12			1															1	0,1
16	2		1		1				2					2			6	1,0	33
20									1					1			1	0,3	100
24					1				1					1			2	0,9	50
28			1		1												2	1,3	
32									1					1			1	0,9	100
36																			
40																			
44																			
48																			
52																			
56																			
60																			
64																			
68																			
Итого, шт	2		3		3				5					5			13		
Итого, куб. м	9		1		1				2					2			4		
Итого, % от записа по породе:	7		21		28				44					44					44

Примечания наложения в рубку деревьев по категориям состояния:

- I _____
- II Исключить спиловыми породами, порода высшего спиловыми породами (п. 42 Приказа Минприроды № 912 от 09.11.2020)
- III Исключить спиловыми породами, порода высшего спиловыми породами (п. 42 Приказа Минприроды № 912 от 09.11.2020)
- IV _____

Ступень высоты, см	Суммы площадей сечения по категориям состояния, м ²																Всего		
	I		II		III		IV		V		V (а, б, в)			V (г, д, е)			шт.	куб.м	в т.ч. подлежит рубке, %
	Н	З	Н	З	Н	З	Н	З	Н	З	Н	З	О	Н	З	О			
1	2	3	4	5	6	7	8	9	10	11	12	13	14	15	16	17	18	19	
8	-	-	-	-	-	-	-	-	-	-	-	-	-	-	-	-	-	-	
12	3	-	11	-	11	-	2	-	8	-	-	-	-	8	-	-	35	3,0	
16	9	-	11	-	11	-	2	-	9	-	-	-	-	9	-	-	42	7,4	
20	5	-	10	-	3	-	-	-	10	-	-	-	-	10	-	-	28	8,9	
24	6	-	10	-	6	-	1	-	9	-	-	-	-	9	-	-	32	15,4	
28	3	-	7	-	7	-	1	-	5	-	-	-	-	5	-	-	23	15,8	
32	3	-	4	-	1	-	1	-	7	-	-	-	-	7	-	-	16	14,9	
36	2	-	3	-	2	-	-	-	3	-	-	-	-	3	-	-	10	12,1	
40	1	-	2	-	1	-	1	-	1	-	-	-	-	1	-	-	6	9,3	
44	-	-	1	-	1	-	-	-	-	-	-	-	-	-	-	-	2	4,0	
48	-	-	1	-	2	-	-	-	-	-	-	-	-	-	-	-	3	7,1	
52	-	-	-	-	-	-	-	-	-	-	-	-	-	-	-	-	-	-	
56	-	-	-	-	-	-	-	-	-	-	-	-	-	-	-	-	-	-	
60	-	-	-	-	-	-	-	-	-	-	-	-	-	-	-	-	-	-	
64	-	-	-	-	-	-	-	-	-	-	-	-	-	-	-	-	-	-	
68	-	-	-	-	-	-	-	-	-	-	-	-	-	-	-	-	-	-	
Итого, шт	32	-	66	-	45	-	8	-	52	-	-	-	-	52	-	-	197		
Итого, куб.м	15	-	31	-	23	-	4	-	25	-	-	-	-	25	-	-	98		
Итого, % от длина по высоте	17	-	31	-	23	-	4	-	25	-	-	-	-	25	-	-		29	

Условные обозначения:

Н - не обследовано (не обследовано), З - обследовано собственными средствами (включено обследование, выполненное отъем), О - отработано кредитными

ВРЕМЕННАЯ ПРОБНАЯ ПЛОЩАДЬ № 4

1.1. Субъект Российской Федерации Кировская область Лесничество Парское
Участковое лесничество Медвильское Урочище (лача) _____
Квартал 27; Выдел 8; Площадь выдела, га 6,5; Номер лесного инвентарного выдела 1
Площадь лесного инвентарного выдела (повреждения, поражения), га 6,50

1.2. Метод подсчета:

Способной: ленты перемета, круговые площадки постоянного радиуса, реласкопические площадки (нужное подчеркнуть)
Количество лент / площадок 1 шт. Размеры площадок (длина x ширина/радиус) 520 м. 10 м.
Размер временной пробной площади: 0,52 га

1.3. Физическая таксономическая характеристика насаждения:

Состав: ЛЕЗОеЗБ+П+С Возраст, лет 90; Тип леса К; ТУМ С3; Плотность 0,6
Бонитет II; Запас на 1 га (общий), м³ 298; в том числе корневой, м³ 254
Возобновление: _____

1.4. Номер очага вредных организмов _____

Тип очага: эпифитический, хронический (подчеркнуть)

Фаза развития очага: начальная, нарастающие численности, собственно вспышка, кризиса (подчеркнуть)

1.5. Причина ослабления, повреждения насаждения и время:

Короед-типограф (343), дождевой брызжовый жулик (358), Ветровой прошлых лет 831

Состояние насаждения (устойчивость насаждения): сильно ослабленное с нарушенной устойчивостью

Средневозрастная категория составной насаждения:

в том числе по породам:

<u>Сосна</u>	<u>1,18</u>	состояние насаждения:	<u>без признаков ослабления</u>
<u>Ель</u>	<u>2,82</u>	состояние насаждения:	<u>сильно ослабленное</u>
<u>Береза</u>	<u>2,36</u>	состояние насаждения:	<u>ослабленное</u>
<u>Осина</u>	<u>2,57</u>	состояние насаждения:	<u>сильно ослабленное</u>
<u>Пихта</u>	<u>3,17</u>	состояние насаждения:	<u>сильно ослабленное</u>

Общий отпад: 51 м³/га; 17 %;

в том числе текущий 6 м³/га; 2 %;

1.6. Предлагаемые мероприятия:

Провести физический санитарный и лесохозяйственный составной насаждения,

на данном участке леса требуется выделение ВСП (выборочной санитарной рубки (512)

и профилактических биотехнических мероприятий (130) в виде размещения искусственных гнездовий (131)

а также охраны местобитания, выжук, расселение и интродукция насаждений энтомофагов (расселение муравьишек) (137)

Исполнитель работ по проведению лесного инвентарного обследования:

Инженер-лесной инвентаризации I категории отдела заповеди леса и ГЛПМ филиала ФБУ
"Рослесхозинт" - ЦЗЛ Нижегородской области

Должность:

Д.В. Воробьев
ФИО

Подпись

Дата составления документа: 20.09.2024 год

Телефон: 8 (831) 428-94-27

ВЕДОМОСТЬ ПЕРЕЧЕТА ДЕРЕВЬЕВ на пробной площади № 4
(для сплошного, ленточного и перечёта на круговых площадках постоянного радиуса)

Достоинство (номер) Парголово уч. лесничества Медвежье Дата проведения: 29.08.2024 года
 Номер 27 Выдел 8 Площадь выдела, га 6,5
 Номер таксонального выдела 1 Площадь лесотаксональному выделу (поделению, парцелле), га 6,5

Порода: Сосна

Средневозрастная категория состояния: 1,18 Разряд высот: II

Ступень толщины, см	Суммы площадей сечения по категориям состояния, м ²															Всего			
	I		II		III		IV		V		V (а, б, в)			V (г, д, е)			шт.	куб. м	в т.ч. полезит рубле, %
	Н	З	Н	З	Н	З	Н	З	Н	З	Н	З	О	Н	З	О			
1	2	3	4	5	6	7	8	9	10	11	12	13	14	15	16	17	18	19	
8																			
12																			
16	1																		
20																			
24																			
28																			
32																			
36																			
40																			
44																			
48																			
52																			
56																			
60																			
64																			
68																			
Итого, шт	1																1		
Итого, куб. м	0,2																		
Итого, % от выдела по породе	100																0		

Приняты поделения в рубку деревьев по категориям состояния:

- I _____
- II _____
- III Поделение с учетом диаметра ствола деревьев безразличными, а диаметр прироста, ствол не прироста, порожки стволы выжили стволы и бунты,
- IV Поделение выдела по ст. 42 Приказа Минприроды № 912 от 09.11.2020

Порода: Ель

Средневозрастная категория состояния: 2,82 Разряд высот: II

Ступень толщины, см	Суммы площадей сечения по категориям состояния, м ²															Всего			
	I		II		III		IV		V		V (а, б, в)			V (г, д, е)			шт.	куб. м	в т.ч. полезит рубле, %
	Н	З	Н	З	Н	З	Н	З	Н	З	Н	З	О	Н	З	О			
1	2	3	4	5	6	7	8	9	10	11	12	13	14	15	16	17	18	19	
8																			
12			3		8		5		2										
16	1		9		7		1		8					2			18	1,5	
20	4				5		2		7					8			26	4,7	
24	5		7		4		2		7					7			18	5,8	
28	6		5		4		2		10					10			28	13,7	
32	2		5		1		2		2					2			19	8,7	
36	2		3		1				2					2			10	4,3	
40	1		2		1				3					2			9	3,3	
44			1						1					3			0	0,0	
48														1			4	1,9	
52																	1	0,5	
56																			
60																			
64																			
68																			
Итого, шт	21		35		30		12		35					35			133		
Итого, куб. м	14		22		10		4		17					35					
Итого, % от выдела по породе	21		33		16		5		25					17			67		

Приняты поделения в рубку деревьев по категориям состояния:

- I _____
- II _____
- III Поделение с учетом диаметра ствола деревьев безразличными, а диаметр прироста, ствол не прироста, порожки стволы выжили стволы и бунты,
- IV Поделение выдела по ст. 42 Приказа Минприроды № 912 от 09.11.2020

Породы: Берёза

Средняя взвешенная категория состояния: 2,36

Разряд выскот II

Ступень толщины, см	Суммы площадей сечения по категориям состояния, м ²															Всего			
	I		II		III		IV		V		V (а, б, в)			V (г, д, е)			шт.	куб. м	в т.ч. подлежит рубке, %
	Н	З	Н	З	Н	З	Н	З	Н	З	Н	З	О	Н	З	О			
1	2	3	4	5	6	7	8	9	10	11	12	13	14	15	16	17	18	19	
8																			
12																			
16																			
20																			
24	1		4		1		1										1	0,1	
28			3		2												2	0,3	
32	1		4		1												7	2,0	
36	2		2		1		1										5	2,2	
40	2								1								7	4,3	
44	1		4		2		4										6	8,0	
48	1		2		1												2	2,2	
52																	11	15,5	
56																	4	7,0	
60			1																
64																	1	3,2	
68																			
Итого, шт	8		21		9		6		2					2			46		
Итого, куб. м	8		39		7		7		1					1					
Итого, % от площади по породе:	19		46		17		16		2					2				42	

2

Причины назначения в рубку деревьев по категориям состояния:

- I
- II *Защитные санитарные рубки, порубочные санитарные рубки (п. 42 Правил Минприроды № 912 от 09.11.2020)*
- III *Защитные санитарные рубки, порубочные санитарные рубки (п. 42 Правил Минприроды № 912 от 09.11.2020)*
- IV

Породы: Осина

Средняя взвешенная категория состояния: 2,57

Разряд выскот II

Ступень толщины, см	Суммы площадей сечения по категориям состояния, м ²															Всего			
	I		II		III		IV		V		V (а, б, в)			V (г, д, е)			шт.	куб. м	в т.ч. подлежит рубке, %
	Н	З	Н	З	Н	З	Н	З	Н	З	Н	З	О	Н	З	О			
1	2	3	4	5	6	7	8	9	10	11	12	13	14	15	16	17	18	19	
8																			
12																			
16																			
20																			
24			2		1				3					3			3	0,5	
28	2		2														3	0,9	
32	2		3		3				1					1			5	2,4	
36			3		2									1			9	6,2	
40	1		5		1				1					1			6	5,9	
44	1		1		2									1			8	10,3	
48			1		3												4	6,4	
52																	4	8,0	
56					1														
60																	1	2,9	
64																			
68																			
Итого, шт	6		17		13				7					7			43		
Итого, куб. м	5		17		18														
Итого, % от площади по породе:	12		38		41				9					9				44	

9

Причины назначения в рубку деревьев по категориям состояния:

- I
- II *Защитные санитарные рубки, порубочные санитарные рубки (п. 42 Правил Минприроды № 912 от 09.11.2020)*
- III *Защитные санитарные рубки, порубочные санитарные рубки (п. 42 Правил Минприроды № 912 от 09.11.2020)*
- IV

Порода: Пихта

Средняя индексная категория состояния: 3.17

Разряд высот III

Ступень толщины, см	Суммы площади сечения по категориям состояния, м ²																Всего		
	I		II		III		IV		V		V (а, б, в)			V (г, д, е)			шт.	куб. м	в т.ч. подлежит рубке, %
	Н	З	Н	З	Н	З	Н	З	Н	З	Н	З	О	Н	З	О			
1	2	3	4	5	6	7	8	9	10	11	12	13	14	15	16	17	18	19	
8																			
12																			
16	1																		
20	1								2										
24					1				1					2			3	0,5	67
28					1									1			3	0,8	33
32					1												1	0,4	
36																	1	0,6	
40																			
44																			
48																			
52																			
56																			
60																			
64																			
68																			
Итого, шт	2				3				3					3			8		
Итого, куб. м	6				1				1					1			2		
Итого, % от записа по породе:	17				58				25					25					25

Примечания к записям в рубку деревьев по категориям состояния:

- I
- II *Земельные участки, занятые под застройку, в границах которых находятся объекты, подлежащие рубке*
- III *Земельные участки, занятые под застройку, в границах которых находятся объекты, подлежащие рубке*
- IV

ВРЕМЕННАЯ ПРОБНАЯ ПЛОЩАДЬ № 5

1.1. Субъект Российской Федерации Кировская область Лесничество Парковое
Участковое лесничество Медв. код Уровнище (дача) _____
Квартал 26; Выдел 8; Площадь выдела, га 12,7; Номер лесопатологического выдела 1
Площадь лесопатологического выдела (повреждения, поражения), га 10,00

1.2. Метод веревки:
Спиральной, денты перечёда, круговые плоская или постоянного радиуса, релаксационские площадки (нужное подчеркнуть)
Количество дент./площадок 1 шт. Размеры площадок (длина x ширина/радиус) 800 м 10 м
Размер временной пробной площади: 0,80 га

1.3. Фактическая таксономия Характеристика насаждения:
Состав БЕЗБЮс+П; Возраст, лет 80; Тип леса К; ТУМ С3; Повнога 0,6
Боютег II; Запас на 1 га (общий), м³ 272; в том числе корневой, м³ 230
Возобновление _____

1.4. Номер очага вредных организмов _____
Тип очага: энтомологический, хронический (подчеркнуть)
Фаза развития очага: начальная, нарастающая численности, собственно вспышка, кризиса (подчеркнуть)

1.5. Причина ослабления, повреждения насаждения и время: _____
Короед-типограф (343) Ветровой прошлых лет 821

Состояние насаждения (устойчивость насаждения): <u>сильно ослабленное с нарушенной устойчивостью</u>		
Средне-вещная категория составной насаждения:	<u>2,60</u>	<u>сильно ослабленное</u>
в том числе по породам:		
<u>Пихта</u>	<u>3,48</u>	состояние насаждения: <u>сильно ослабленное</u>
<u>Ель</u>	<u>2,61</u>	состояние насаждения: <u>сильно ослабленное</u>
<u>Берёза</u>	<u>2,43</u>	состояние насаждения: <u>ослабленное</u>
<u>Осина</u>	<u>2,58</u>	состояние насаждения: <u>сильно ослабленное</u>

Общий отход: 54 м³/га; 20 %; в том числе текущий 11 м³/га; 4 %.

1.6. Назначенные мероприятия
Исход: фактически, когда санитарного и лесопатологического составной насаждения.
на данном участке леса требуется исчлждение ВСР (выборочной санитарной рубки (512)
и профилактических биотехнических мероприятий (130) в виде разламывания искусственных гнездовых (131)
а также создание местобитаний, биолука, расселение и интродукция насекомых энтомофагов (расселение муравьишников) (137)

Исполнитель работ по проведению лесопатологического обследования:

Нижелер-лесопатолог I категории отдела защиты леса и ГЛПМ филиала ФБУ "Рослесозащита"
- ЦЗЛ Нижегородской области

Должность

Д.В. Воробьев
ФИО

Подпись

Дата составления документа: 20.09.2024 года

Телефон: 8 (831) 428-94-27

ВЕДОМОСТЬ ПЕРЕЧЕТА ДЕРЕВЬЕВ на пробной площади № 5
(для сплошного, ленточного и перечета на круговых площадках постоянного радиуса)

Лесничество (участок): Поронайское УЧ. лесничество: Медвежий Дата проведения: 29.08.2024 года
 Метростр. 26 Выдел 8 Площадь выдела, га 12,7
 Номер пробной площади (выдела) 1 Площадь ленточной (круговой) выдела (поперечная, поперечная), га 10,0

Порода: Шхита Средневозрастная категория состояния: 2,48 Разряд высот: II

Ступень высоты, см	Суммы площадей сечения по категориям состояния, м ²															Всего			
	I		II		III		IV		V		V (а, б, в)			V (г, д, е)			шт.	куб. м	в т.ч. подсекают рубке, %
	Н	З	Н	З	Н	З	Н	З	Н	З	Н	З	О	Н	З	О			
1	2	3	4	5	6	7	8	9	10	11	12	13	14	15	16	17	18	19	
8																			
12			1																
16									3										
20	1						1							3			4	0,3	
24			1					1							1		2	0,1	
28	1				1					2							3	0,8	
32															2		6	2,6	
36			1		1			1							1		3	1,9	
40										1						1	4	3,4	
44																1	1,1	100	
48																			
52																			
56																			
60																			
64																			
68																			
Итого, шт	3		4		3		4		9					9			23		
Итого, куб. м	1		2		2		2		4					4			11		
Итого, % от выдела по выделу	13		16		18		16		37					37				53	

Примечания к таблице в рубку деревьев по категориям состояния:
 I _____
 II _____
 III Начисление стоимости: Усредненная рыночная стоимость (из справочника цен, актуальность которой снижается приростом), приростом (стоимости) этикетки бумажной, приростом (стоимости) этикетки бумажной
 IV Начисление стоимости: (ст. 42 Приказа Минприроды № 212 от 09.11.2020)

Порода: Ель Средневозрастная категория состояния: 2,61 Разряд высот: III

Ступень высоты, см	Суммы площадей сечения по категориям состояния, м ²															Всего			
	I		II		III		IV		V		V (а, б, в)			V (г, д, е)			шт.	куб. м	в т.ч. подсекают рубке, %
	Н	З	Н	З	Н	З	Н	З	Н	З	Н	З	О	Н	З	О			
1	2	3	4	5	6	7	8	9	10	11	12	13	14	15	16	17	18	19	
8																			
12	1																		
16	7		10		10		3												
20	8		14		8		1		16								24	2,0	
24	9		10		14		3		11					16			46	8,3	
28	7		8		9		2		8					11			46	14,7	
32	5		9		8		1		4					8			36	17,6	
36	3		8		3		3		2					4			29	20,3	
40	1		6		4		1							2			21	19,5	
44			3		2												14	16,9	
48	1		1		3		1							1			7	10,6	
52			1														6	11,2	
56																	1	2,6	
60																			
64																			
68																			
Итого, шт	42		70		61		15		42					42			230		
Итого, куб. м	28		41		33		9		17					17			124		
Итого, % от выдела по выделу	20		33		27		7		13					13				21	

Примечания к таблице в рубку деревьев по категориям состояния:
 I _____
 II _____
 III Начисление стоимости: Усредненная рыночная стоимость (из справочника цен, актуальность которой снижается приростом), приростом (стоимости) этикетки бумажной
 IV Начисление стоимости: (ст. 42 Приказа Минприроды № 212 от 09.11.2020)

Порода: Берёза

Среднезначения категория состояния: 2,43

Разряд высот: II

Ступень толщины, см	Суммы площадей сечения по категориям состояния, м ²																Всего		
	I		II		III		IV		V		V (а, б, в)			V (г, д, е)			шт.	куб.м	в т.ч. подлежит рубке, %
	Н	З	Н	З	Н	З	Н	З	Н	З	Н	З	О	Н	З	О			
1	2	3	4	5	6	7	8	9	10	11	12	13	14	15	16	17	18	19	
8																			
12	4																		
16	2																		
20	3		1		1												2	0,3	
24	4		3		2												5	1,5	
28	6		4		1												12	3,2	
32	5		3		2												14	8,7	
36	2		3		3												13	10,9	
40	1		2		2												10	11,0	
44	1		2		1												6	8,2	
48			1		1												4	7,0	
52																	2	4,4	
56																			
60																			
64																			
68																			
Итого, шт	28		19		13				12					12			72		
Итого, куб. м	17		18		14				9					9			58		
Итого, % от защиты по породе:	29		32		23				16					16				16	

Примечания к разделению в рубку деревьев по категориям состояния:

I

II *Защитные санитарными средними породами, породах с санитарными запасами (п. 42 Правил Минприроды № 912 от 09.11.2020)*

III *Защитные санитарными средними породами, породах с санитарными запасами (п. 42 Правил Минприроды № 912 от 09.11.2020)*

IV

Порода: Осина

Среднезначения категория состояния: 2,58

Разряд высот: II

Ступень толщины, см	Суммы площадей сечения по категориям состояния, м ²																Всего		
	I		II		III		IV		V		V (а, б, в)			V (г, д, е)			шт.	куб.м	в т.ч. подлежит рубке, %
	Н	З	Н	З	Н	З	Н	З	Н	З	Н	З	О	Н	З	О			
1	2	3	4	5	6	7	8	9	10	11	12	13	14	15	16	17	18	19	
8																			
12																			
16																			
20																			
24																			
28			1		1				2					2			2	1,0	
32	1		2		1				1					1			3	2,1	
36	1		1		1				1					1			5	4,9	
40	1		1		1												3	3,9	
44	1		1		2				1					1			5	5,0	
48			1		1												3	6,0	
52																			
56																			
60																			
64																			
68																			
Итого, шт	4		6		6				5					5			21		
Итого, куб. м	6		8		8				4					4			26		
Итого, % от защиты по породе:	23		29		32				16					16				16	

Примечания к разделению в рубку деревьев по категориям состояния:

I

II *Защитные санитарными средними породами, породах с санитарными запасами (п. 42 Правил Минприроды № 912 от 09.11.2020)*

III *Защитные санитарными средними породами, породах с санитарными запасами (п. 42 Правил Минприроды № 912 от 09.11.2020)*

IV

Ступень толщины, см	Суммы показателей состояния по категориям состояния, м ³																Всего		
	I		II		III		IV		V		V (а, б, в)			V (г, д, е)			шт.	куб.м	в т.ч. подлежит рубле, %
	Н	З	Н	З	Н	З	Н	З	Н	З	Н	З	О	Н	З	О			
1	2	3	4	5	6	7	8	9	10	11	12	13	14	15	16	17	18	19	
8	-	-	-	-	-	-	-	-	-	-	-	-	-	-	-	-	-	-	
12	5	-	11	-	10	-	3	-	7	-	-	-	-	-	-	-	-	-	
16	4	-	14	-	8	-	2	-	17	-	-	-	-	3	-	-	32	2,7	
20	12	-	12	-	15	-	4	-	11	-	-	-	-	17	-	-	56	3,9	
24	14	-	12	-	12	-	3	-	15	-	-	-	-	11	-	-	54	17,0	
28	14	-	14	-	11	-	4	-	7	-	-	-	-	15	-	-	56	26,4	
32	11	-	14	-	7	-	1	-	9	-	-	-	-	9	-	-	49	33,0	
36	6	-	10	-	8	-	4	-	7	-	-	-	-	7	-	-	43	38,8	
40	3	-	6	-	6	-	1	-	3	-	-	-	-	3	-	-	28	32,9	
44	3	-	4	-	5	-	1	-	3	-	-	-	-	3	-	-	18	27,0	
48	-	-	2	-	1	-	-	-	-	-	-	-	-	-	-	-	13	24,2	
52	-	-	-	-	-	-	-	-	-	-	-	-	-	-	-	-	3	7,0	
56	-	-	-	-	-	-	-	-	-	-	-	-	-	-	-	-	-	-	
60	-	-	-	-	-	-	-	-	-	-	-	-	-	-	-	-	-	-	
64	-	-	-	-	-	-	-	-	-	-	-	-	-	-	-	-	-	-	
68	-	-	-	-	-	-	-	-	-	-	-	-	-	-	-	-	-	-	
Итого, шт	77	-	99	-	53	-	19	-	68	-	-	-	-	68	-	-	346		
Итого, куб. м	40	-	38	-	57	-	11	-	34	-	-	-	-	34	-	-			
Итого, % от показ по породе	22	-	31	-	26	-	5	-	16	-	-	-	-	16	-	-	218		
																		20	

Условные обозначения:

Н - вес изделий (не порезанные), З - изделия с заводскими дефектами (порезано бездефектно, порезано облом), О - отработано изделиями

ВРЕМЕННАЯ ПРОБНАЯ ПЛОЩАДЬ № 6

1.1. Субъект Российской Федерации Кировская область Лесничество Парское
Участковое лесничество Медвигское Урочище (зача) _____
Квартал 25 Выдел 25 Площадь выдела, га 11,2 Номер лесонаучного выдела 1
Площадь лесонаучного выдела (повреждения, пороженья), га 4,00

1.2. Метод перемера:

Системный, денный перемер, круговые площадки постоянного радиуса, репрезентативные площадки (нужное подчеркнуть)

Количество лет / площадок 1 шт. Размеры площадок (длина x ширина/радиус) 430 м. 10 м.

Размер временной пробной площадки: 0,43 га

1.3. Фактическая таксационная характеристика насаждения:

Состав: БЕЗСБ+П; Возраст, лет 110; Тип леса МБ; ТУМ В2; Помета 0,5
Бонитет II; Запас на 1 га (обший), м³ 276; в том числе корневой, м³ 208

Возобновление: _____

1.4. Номер очага вредных организмов _____

Тип очага: эпизодический, хронический (подчеркнуть)

Фаза развития очага: начальная, нарастание численности, собственно вспышка, кризиса (подчеркнуть)

1.5. Причина ослабления, повреждения насаждения и время: _____

Ветровал прошлых лет 821

Губка еловый(351), смольной раж сосны(371)

Состояние насаждения (устойчивость насаждения): сильно ослабленное с нарушенной устойчивостью

Средняя плотность в категориях состояний насаждений:	<u>2,77</u>	<u>сильно ослабленное</u>
в том числе по породам:		
<u>Сосна</u>	<u>2,56</u>	<u>сильно ослабленное</u>
<u>Ель</u>	<u>2,95</u>	<u>сильно ослабленное</u>
<u>Береза</u>	<u>2,49</u>	<u>ослабленное</u>
<u>Пихта</u>	<u>2,03</u>	<u>ослабленное</u>

Общий запас: 75 м³/га; 27 %; в том числе текущий 8 м³/га; 3 %;

1.6. Наименование мероприятия

Исход из фактического санитарного и лесопатологического состояния насаждения.

на данном участке леса требуется наличие ВСП (выборочной санитарной рубки (512)

и профилактических биологических мероприятий (130) в виде расселения искусственных гнездовий (131)

а так же охраны местобитания: выпуск, расселение и воспроизводство насекомых энтомофагов (расселение муравьинок) (137)

Исполнитель работ по проведению лесонаучного обследования:

Исполнитель: Екатерини/отдела заповти леса и ГЛПМ филиала ФБУ "Рослесхоз" - ЦЗЛ Нижегородской области

Должность

Д.В. Воробьев

ФИО

Подпись

Дата составления документа: 20.09.2024 года

Телефон: 8 (831) 428-94-27

ВЕДОМОСТЬ ПЕРЕЧЕТА ДЕРЕВЬЕВ на пробной площади № 6
(для сплошного, леточного и перечета на круговых площадках постоянного радиуса)

Домоводство (лесничество) Пиромос Уч. домоводство Меданские Дата проведения: 29.09.2024 год
 Квартал 25 Высота 25 Площадь выдела, га 11,2
 Номер лесничества (лесничества) выдела 1 Площадь лесничества (лесничества) выдела (поверхлеса, поросли), га 4,0

Порода: Сосна Средневековая категория состояния: 2,56 Разряд высот: II

Ступени толщины, см	Суммы площадей сечения по категориям состояния, м ²																Всего		
	I		II		III		IV		V		V (а, б, в)			V (г, д, е)			шт.	куб.м	в т.ч. подлежит рубке, %
	Н	З	Н	З	Н	З	Н	З	Н	З	Н	З	О	Н	З	О			
1	2	3	4	5	6	7	8	9	10	11	12	13	14	15	16	17	18	19	
8																			
12																			
16																			
20																			
24																			
28																			
32									1					1			1	0,7	
36			1						1					1			1	0,9	
40	2		1		1				1					1			3	3,5	
44	2		1		1				1					1			5	7,4	
48	1				1				1					1			5	9,1	
52	1													1			2	4,4	
56				1													1	3,6	
60																	1	3,0	
64																			
68																			
Итого, шт	6		4		3				6					6			19		
Итого, куб. м	11		8		5				8					8			32		
Итого, % от площади выдела	36		24		14				26					26				26	

Причины подтопления в рубку деревьев по категориям состояния:

- I _____
- II _____
- III Повреждение хвостом остроконечной древосеки, рубкой без дрессировки, вырубкой при бурной стихии, порыве ветря, повреждении от ледяных осколков
- IV Дерево повреждено тором (в. 42 Правила Минприроды № 912 от 09.11.2020)

Порода: Ель Средневековая категория состояния: 2,95 Разряд высот: III

Ступени толщины, см	Суммы площадей сечения по категориям состояния, м ²																Всего		
	I		II		III		IV		V		V (а, б, в)			V (г, д, е)			шт.	куб.м	в т.ч. подлежит рубке, %
	Н	З	Н	З	Н	З	Н	З	Н	З	Н	З	О	Н	З	О			
1	2	3	4	5	6	7	8	9	10	11	12	13	14	15	16	17	18	19	
8																			
12	6		4				2		2					2			14	1,2	
16	4		4		2				2					2			13	2,3	
20	3		2		4				1					1			10	3,2	
24			5		5				2					1			10	3,2	
28	2		5		5				4					2			12	5,9	
32	2		6		6		1		6					4			16	11,2	
36	2		4		2		1		6					6			21	19,5	
40	1		2		1				1					5			14	16,9	
44			1						1					1			5	7,6	
48					1												1	1,9	
52																	1	2,6	
56																			
60																			
64																			
68																			
Итого, шт	20		33		26		5		23					23			107		
Итого, куб. м	9		23		20		3		18					18			72		
Итого, % от площади выдела	13		32		27		3		25					25				28	

Причины подтопления в рубку деревьев по категориям состояния:

- I _____
- II _____
- III Повреждение хвостом остроконечной древосеки, рубкой без дрессировки, вырубкой при бурной стихии, порыве ветря, повреждении от ледяных осколков
- IV Дерево повреждено тором (в. 42 Правила Минприроды № 912 от 09.11.2020)

Порода: Берёза

Средневозрастная категория состояния: 2,39

Разряд высот II

Ступени толщины, см	Суммы площадей сечения по категориям состояния, м ²																Всего		
	I		II		III		IV		V		V (а, б, в)			V (г, д, е)			шт.	куб.м	в т.ч. полезит рубле, %
	Н	З	Н	З	Н	З	Н	З	Н	З	Н	З	О	Н	З	О			
1	2	3	4	5	6	7	8	9	10	11	12	13	14	15	16	17	18	19	
8																			
12																			
16																			
20																			
24	1		1														1	0,3	
28	1									1					1		3	1,3	
32	2		1							1					1		2	1,2	
36										1					1		4	3,4	
40	1		1							1					1		1	1,1	
44																	2	2,8	
48																			
52																			
56																			
60																			
64																			
68																			
Итого, шт	5	-	4	-	-	-	-	-	4	-	-	-	-	4	-	-	13		
Итого, куб. м	4	-	3	-	-	-	-	-	3	-	-	-	-	3	-	-	10		
Итого, % от записа по породе	41	-	30	-	-	-	-	-	29	-	-	-	-	29	-	-		30	

Признаки назначения в рубку деревьев по категориям состояния:

I

II *Запасные стволы/стволы среднелинней, поросли/стволы стволы/стволы (п. 42 Правил Минприроды № 912 от 09.11.2020)*

III *Запасные стволы/стволы среднелинней, поросли/стволы стволы/стволы (п. 42 Правил Минприроды № 912 от 09.11.2020)*

IV

Порода: Пихта

Средневозрастная категория состояния: 2,03

Разряд высот III

Ступени толщины, см	Суммы площадей сечения по категориям состояния, м ²																Всего		
	I		II		III		IV		V		V (а, б, в)			V (г, д, е)			шт.	куб.м	в т.ч. полезит рубле, %
	Н	З	Н	З	Н	З	Н	З	Н	З	Н	З	О	Н	З	О			
1	2	3	4	5	6	7	8	9	10	11	12	13	14	15	16	17	18	19	
8																			
12	9		2														11	0,9	
16	6		1														7	1,1	
20	2		1														3	0,8	
24																			
28					1												1	0,6	
32																			
36								1									1	0,9	
40																			
44																			
48																			
52																			
56																			
60																			
64																			
68																			
Итого, шт	17	-	4	-	1	-	-	1	-	-	-	-	-	-	-	-	23		
Итого, куб. м	2	-	1	-	1	-	-	1	-	-	-	-	-	-	-	-	4		
Итого, % от записа по породе	51	-	14	-	14	-	-	21	-	-	-	-	-	-	-	-		20	

Признаки назначения в рубку деревьев по категориям состояния:

I

II *Запасные стволы/стволы среднелинней, поросли/стволы стволы/стволы (п. 42 Правил Минприроды № 912 от 09.11.2020)*

III *Запасные стволы/стволы среднелинней, поросли/стволы стволы/стволы (п. 42 Правил Минприроды № 912 от 09.11.2020)*

IV

Степень повреждения, см	Суммы площадей сечения по категориям состояния, м ²																Всего		
	I		II		III		IV		V		V (а, б, в)			V (г, д, е)			шт.	куб.м	в т.ч. подлежит рубке, %
	Н	З	Н	З	Н	З	Н	З	Н	З	Н	З	О	Н	З	О			
1	2	3	4	5	6	7	8	9	10	11	12	13	14	15	16	17	18	19	
8	-	-	-	-	-	-	-	-	-	-	-	-	-	-	-	-	-	-	
12	15	-	6	-	-	-	2	-	2	-	-	-	-	-	-	-	25	2,1	
16	10	-	5	-	2	-	1	-	2	-	-	-	-	-	-	-	20	3,5	
20	5	-	4	-	4	-	-	-	-	-	-	-	-	-	-	-	14	4,3	
24	1	-	6	-	5	-	-	-	1	-	-	-	-	-	-	-	15	7,2	
28	3	-	5	-	6	-	-	-	3	-	-	-	-	-	-	-	20	13,8	
32	4	-	7	-	6	-	1	1	8	-	-	-	-	-	-	-	27	24,7	
36	2	-	5	-	3	-	1	-	7	-	-	-	-	-	-	-	18	21,6	
40	4	-	4	-	2	-	-	-	2	-	-	-	-	-	-	-	12	17,8	
44	2	-	2	-	1	-	-	-	1	-	-	-	-	-	-	-	6	11,0	
48	1	-	-	-	1	-	-	-	1	-	-	-	-	-	-	-	3	7,0	
52	1	-	-	-	-	-	-	-	-	-	-	-	-	-	-	-	1	2,6	
56	-	-	1	-	-	-	-	-	-	-	-	-	-	-	-	-	1	3,0	
60	-	-	-	-	-	-	-	-	-	-	-	-	-	-	-	-	-	-	
64	-	-	-	-	-	-	-	-	-	-	-	-	-	-	-	-	-	-	
68	-	-	-	-	-	-	-	-	-	-	-	-	-	-	-	-	-	-	
Итого, шт	48	-	45	-	30	-	5	1	33	-	-	-	-	33	-	-	162		
Итого, куб.м	27	-	34	-	25	-	3	1	29	-	-	-	-	29	-	-	118		
Итого, % от площади по породе	23	-	29	-	21	-	2	1	24	-	-	-	-	24	-	-		27	

Условные обозначения:

Н - не заселенные поросль, не поврежден; З - заселенные стволовыми повреждениями (покрыто белыми, покрыто отгнёт), О - отработанные ветростелки

ВРЕМЕННАЯ ПРОБНАЯ ПЛОЩАДЬ № 7

1.1. Субъект Российской Федерации Кировская область Лесничество Парское
Участковое лесничество Медвенское Урочище (дача) _____
Квартал 15; Выдел 35; Площадь выдела, га 14,0; Номер лесопатологического выдела 1
Площадь лесопатологического выдела (повреждения, поражения), га 14,00

1.2. Метод перечета:

Сплошной, ленты перечета, круглые пни постоянного радиуса, реалеконические площади (нужное подчеркнуть)
Количество лент / пниалок 1 шт. Размеры пниалок (длина x ширина/радиус) 1170 м. 10 м.
Размер временной пробной площади: 1,17 га

1.3. Фактическая таксономическая характеристика насаждения:

Состав: 3С3Е2Ос2Б+П; Возраст, лет 90; Тип леса К; ТУМ С3; Полнота 0,6
Бонитет II; Запас на 1 га (общий), м³ 292; в том числе корневой, м³ 244
Восстановление: _____

1.4. Номер очага вредных организмов _____

Тип очага: эпизодический, хронический (подчеркнуть)
Фаза развития очага: начальная, нарастание численности, собственно вспышка, кризиса (подчеркнуть)

1.5. Признаки ослабления, повреждения насаждения и время: Ветровал прошлых лет (2023 год) 821

Состояние насаждения (устойчивость насаждения):		<u>сильно ослабленное</u>	<u>с нарушенной устойчивостью</u>
Среднеземная категория состояния насаждения:		<u>2,58</u>	<u>сильно ослабленное</u>
в том числе по породам:			
<u>Сосна</u>	<u>2,49</u>	: состояние насаждения:	<u>ослабленное</u>
<u>Ель</u>	<u>2,52</u>	: состояние насаждения:	<u>сильно ослабленное</u>
<u>Береза</u>	<u>2,61</u>	: состояние насаждения:	<u>сильно ослабленное</u>
<u>Осина</u>	<u>2,72</u>	: состояние насаждения:	<u>сильно ослабленное</u>
<u>Пихта</u>	<u>3,06</u>	: состояние насаждения:	<u>сильно ослабленное</u>

Общий отпад: 53 м³/га; 18 %; в том числе текущий 9 м³/га; 3 %.

1.6. Назначенные мероприятия:

Исходя из фактического санитарного и лесопатологического состояния насаждений,
на данном участке леса требуется назначение ВСП (выборочной санитарной рубки (512)
и профилактических биотехнических мероприятий (130) в виде расселения искусственных гнездовий (131)
а также охраны местобитаний: выпуск, расселение и интродукция насекомых энтомофагов (расселение муравейников) (137)

Исполнитель работ по проведению лесопатологического обследования:

Инженер-лесопатолог I категории отдела защиты леса и ГЛПМ филиала ФБУ
"Рослесозащита" - ЦЗЛ Нижегородской области

Должность

Д.В. Воробьев
ФИО

Полность

Дата составления документа: 20.09.2024 года

Телефон: 8 (831) 428-94-27

ВЕДОМОСТЬ ПЕРЕЧЁТА ДЕРЕВЬЕВ на пробной площади № 7
(для сплошного, ленточного и перечёта на круговых площадках постоянного радиуса)

Домохозяйство (хозяйство) Пиратово уч. дачный участок Медовские Дата обследования 29.08.2024 года
 Классы 15 Выдел 35 Площадь выдела, га 14,0
 Номер лесного участка (выдела) 1 Площадь лесного участка (выдела) (поверх лесной, порожистой), га 14,0

Порода: Сосна Средневозрастная категория состояния: 2,39 Разряд высот: II

Ступень толщины, см	Суммы площадей сечения по категориям состояния, м ²																Всего		
	I		II		III		IV		V		V (а, б, в)			V (г, д, е)			шт.	куб.м	в т.ч. подлежит рубке, %
	Н	З	Н	З	Н	З	Н	З	Н	З	Н	З	О	Н	З	О			
1	2	3	4	5	6	7	8	9	10	11	12	13	14	15	16	17	18	19	
8																			
12																			
16																			
20				1		3		1		3							1	0,2	
24				1		3		1		1							8	2,4	
28		4		3		2		1		1							5	2,4	
32		6		5		3		1		1		1		1			12	8,0	
36		5		6		1		2		3				3			22	26,0	
40		6		5		2		2		2				2			15	17,7	
44		3		5		2		2		2				2			18	22,2	
48		1		2		2		2		2				2			12	21,8	
52				1		2											5	10,9	
56																	3	7,7	
60																			
64																			
68																			
Итого, шт	25	-	29	-	26	-	3	-	29	1	-	1	-	20	-	-	98		
Итого, куб. м	31	-	38	-	24	-	1	-	20	1	-	1	-	20	-	-	113		
Итого, % от записи по породе	27	-	33	-	21	-	1	-	17	1	-	1	-	17	-	-		19	

Примечания на отметки в рубку деревьев по категориям состояния:
 I _____
 II _____
 III В рубку не подлежат деревья с повреждениями, вызванными болезнями, вредителями, пожарами, снеговыми повреждениями, порывами ветров, засухами, морозами, градом, обледенением, а также деревьями, пораженными гнилями (в т.ч. и в виде корневых гнилей) (в. 42 Приказа Минприроды № 912 от 09.11.2020)
 IV Деревья, подлежащие рубке (в. 42 Приказа Минприроды № 912 от 09.11.2020)

Порода: Ель Средневозрастная категория состояния: 2,52 Разряд высот: II

Ступень толщины, см	Суммы площадей сечения по категориям состояния, м ²																Всего		
	I		II		III		IV		V		V (а, б, в)			V (г, д, е)			шт.	куб.м	в т.ч. подлежит рубке, %
	Н	З	Н	З	Н	З	Н	З	Н	З	Н	З	О	Н	З	О			
1	2	3	4	5	6	7	8	9	10	11	12	13	14	15	16	17	18	19	
8																			
12		33		41		37				3									
16		20		40		22				11							114	9,7	
20		16		22		6		2		6							102	18,4	
24		8		9		1		1		4							52	16,8	
28		4		6		3		1		4							23	11,3	
32		2		4		1		1		3							17	11,9	
36				3		1		1		2							10	9,3	
40				3		1		1		1							5	6,1	
44				1		1		1		1							4	6,0	
48				1		1		1									3	5,6	
52																			
56																			
60						1											1	3,6	
64																			
68																			
Итого, шт	92	-	127	-	73	-	8	-	31	-	-	-	-	31	-	-	331		
Итого, куб. м	22	-	37	-	20	-	7	-	13	-	-	-	-	13	-	-	98		
Итого, % от записи по породе	22	-	38	-	20	-	7	-	13	-	-	-	-	13	-	-		20	

Примечания на отметки в рубку деревьев по категориям состояния:
 I _____
 II _____
 III Деревья, подлежащие рубке (в. 42 Приказа Минприроды № 912 от 09.11.2020)
 IV Деревья, подлежащие рубке (в. 42 Приказа Минприроды № 912 от 09.11.2020)

Порода: Берёза

Среднезначительная категория состояния: 2,61

Разряд высот II

Ступени толщины, см	Суммы площадей сечения по категориям состояния, м ²																Всего		
	I		II		III		IV		V		V (а, б, в)			V (г, д, е)			шт.	куб. м	в т.ч. подлежит рубке, %
	Н	З	Н	З	Н	З	Н	З	Н	З	Н	З	О	Н	З	О			
1	2	3	4	5	6	7	8	9	10	11	12	13	14	15	16	17	18	19	
8																			
12																			
16																			
20					1												3	0,5	
24					2												4	1,2	
28	2				2												8	3,4	
32	3				2		2										11	6,8	
36	2				1		1										10	8,4	
40	1				2		1										10	11,0	
44					1												5	7,1	
48																	4	7,0	
52	1				1												1	2,2	
56																	2	5,3	
60																			
64																			
68																			
Итого, шт	11	-	33	-	12	-	4	-	8	-	-	-	-	8	-	-	58		
Итого, куб. м	11	-	20	-	10	-	3	-	9	-	-	-	-	9	-	-	53		
Итого, % от забыла по породе:	20	-	38	-	20	-	6	-	16	-	-	-	-	16	-	-		16	

Привести наименования в рубку деревьев по категориям состояния:

- I _____
- II _____
- III _____
- IV _____

Порода: Осина

Среднезначительная категория состояния: 2,22

Разряд высот II

Ступени толщины, см	Суммы площадей сечения по категориям состояния, м ²																Всего		
	I		II		III		IV		V		V (а, б, в)			V (г, д, е)			шт.	куб. м	в т.ч. подлежит рубке, %
	Н	З	Н	З	Н	З	Н	З	Н	З	Н	З	О	Н	З	О			
1	2	3	4	5	6	7	8	9	10	11	12	13	14	15	16	17	18	19	
8																			
12																			
16																			
20																			
24																			
28	2								1					1			1	0,5	
32																	2	1,4	
36	1				1				2					2			3	2,9	
40	2				1				1					1			3	3,9	
44					4												5	8,0	
48					4				1					1			9	18,1	
52	1				3				3					1			8	19,8	
56					2				1								3	8,7	
60									1								2	6,8	
64																			
68																			
Итого, шт	6	-	12	-	11	-	-	-	7	-	-	-	-	7	-	-	36		
Итого, куб. м	8	-	36	-	24	-	-	-	12	-	-	-	-	12	-	-	70		
Итого, % от забыла по породе:	12	-	37	-	38	-	-	-	16	-	-	-	-	16	-	-		17	

Привести наименования в рубку деревьев по категориям состояния:

- I _____
- II _____
- III _____
- IV _____

Порода: Пихта

Среднедоменная категория состояния: 3,99

Разряд высот II

Ступень таблица, см	Суммы площадей сечений по категориям состояния, м ²																Всего		
	I		II		III		IV		V		V (а, б, в)			V (г, д, е)			шт.	куб. м	в т.ч. возлежит рубль, %
	Н	З	Н	З	Н	З	Н	З	Н	З	Н	З	О	Н	З	О			
1	2	3	4	5	6	7	8	9	10	11	12	13	14	15	16	17	18	19	
8																			
12																			
16																	3	0,2	-
20																			
24	1		1		1												2	0,6	-
28	1		1		1												3	1,3	-
32																	2	1,3	-
36									1						1		1	0,9	100
40																			
44									1						1		1	1,4	100
48																			
52																			
56																			
60																			
64																			
68																			
Итого, шт	5	-	3	-	2	-	-	-	2	-	-	-	-	2	-	5	12		
Итого, куб. м	1	-	1	-	1	-	-	-	2	-	-	-	-	2	-	5	6		
Итого, % от записа по породе	23	-	25	-	12	-	-	-	40	-	-	-	-	40	-	5			40

Приведены на тоннаж в рубль дерева по категориям состояния:

- I
- II Земельные участки, занятые лесом, торговые земельные участки (п. 42 Приказа Минергурода № 912 от 09.11.2020)
- III Земельные участки, занятые лесом, торговые земельные участки (п. 42 Приказа Минергурода № 912 от 09.11.2020)
- IV

Ступени высоты, см	Суммы площадей сечения по категориям состояния, м ²																Всего		
	I		II		III		IV		V		V (а, б, в)			V (г, д, е)			шт.	куб.м	в т.ч. поврежд. рубле, %
	Н	З	Н	З	Н	З	Н	З	Н	З	Н	З	О	Н	З	О			
1	2	3	4	5	6	7	8	9	10	11	12	13	14	15	16	17	18	19	
8	-	-	-	-	-	-	-	-	-	-	-	-	-	-	-	-	-	-	
12	36	-	41	-	37	-	-	-	3	-	-	-	-	3	-	-	117	2,9	
16	29	-	42	-	23	-	1	-	11	-	-	-	-	11	-	-	166	19,0	
20	16	-	26	-	12	-	3	-	9	-	-	-	-	9	-	-	66	26,5	
24	11	-	14	-	7	-	1	-	7	-	-	-	-	7	-	-	40	18,9	
28	14	-	13	-	7	-	4	-	5	1	-	1	-	5	-	-	44	29,4	
32	10	-	14	-	6	-	2	-	14	-	-	-	-	14	-	-	46	41,5	
36	8	-	13	-	3	-	2	-	7	-	-	-	-	7	-	-	33	38,6	
40	9	-	10	-	4	-	1	-	6	-	-	-	-	6	-	-	30	44,7	
44	3	-	12	-	8	-	1	-	4	-	-	-	-	4	-	-	28	52,5	
48	2	-	6	-	5	-	-	-	1	-	-	-	-	1	-	-	14	32,8	
52	1	-	3	-	4	-	-	-	-	-	-	-	-	-	-	-	8	21,7	
56	-	-	-	-	2	-	-	-	1	-	-	-	-	1	-	-	3	10,4	
60	-	-	-	-	-	-	-	-	-	-	-	-	-	-	-	-	-	-	
64	-	-	-	-	-	-	-	-	-	-	-	-	-	-	-	-	-	-	
68	-	-	-	-	-	-	-	-	-	-	-	-	-	-	-	-	-	-	
Итого, шт	139	-	164	-	118	-	15	-	68	1	-	1	-	68	-	-	535		
Итого, куб. м	73	-	122	-	79	-	12	-	55	-	-	1	-	55	-	-	340		
Итого, % от данных по породе:	21	-	36	-	24	-	3	-	16	-	-	-	-	16	-	-		18	

Условные обозначения:

Н - не заделано (не порожено, не повреждено), З - заделано стволковыми инструментами (порожено близкими, порожено огнём), О - отработано вредителями

ВРЕМЕННАЯ ПРОБНАЯ ПЛОЩАДЬ № 8

1.1. Субъект Российской Федерации: Кировская область Лесничество: Паркское
Участковое лесничество: Медвьякое Урочище (леса): _____
Квартал: 16; Выдел: 20; Площадь выдела, га: 3,8; Номер лесопатологического выдела: 1
Площадь лесопатологического выдела (повреждения, поразившая), га: 3,80

1.2. Метод подсчета:

Сплошной, ленты перепада, круговые площадки постоянного радиуса, репрезентативные площадки (нужное подчеркнуть)

Количество лент / площадок: 1 шт. Размеры площадок (длина x ширина/радиус): 420 м. 10 м.

Размер временной пробной площадки: 0,42 га

1.3. Фактическая таксономная характеристика насаждения:

Состав: 4ЕЗ0еЗВ+П; Возраст, лет: 100; Тип леса: К; ТУМ: СЗ; Полнота: 0,6
Бонитет: II; Запас на 1 га (объем), м³: 349; в том числе корневой, м³: 294

Возобновление: _____

1.4. Номер очага вредных организмов: _____

Тип очага: эпифитический, хронический (подчеркнуть)

Фаза развития очага: пеллазия, нарастающее численности, собственно вспышка, кризиса (подчеркнуть)

1.5. Причина ослабления, повреждения насаждения и время:

Вспышка прошлых лет 821

по желейной осиной трутовикам (358)

Состояние насаждения (устойчивость насаждения): сильно ослабленное с нарушенной устойчивостью

Средняя оценка по категориям состояния насаждения: 2,79

в том числе по породам:

Пихта 2,90

Ель 2,59

Береза 2,45

Осина 3,30

состояние насаждения:

сильно ослабленное

сильно ослабленное

ослабленное

сильно ослабленное

сильно ослабленное

сильно ослабленное

сильно ослабленное

ослабленное

сильно ослабленное

Общий запас: 66 м³/га; 19 %;

в том числе текущий: 17 м³/га; 5 %.

1.6. Назначение мероприятий

После из фактически вида санитарного и лесопатологического состояния насаждения,

на данном участке леса требуется:

ВСП

(выборочной санитарной рубки (512)

и профилактических биотехнических мероприятий (130) в виде размещения искусственных гнездовий (131)

а также охраны мест обитания, выпуск, расселение и интродукция насекомых энтомофагов (расселение муравейников) (137)

Исполнитель работ по проведению лесопатологического обследования:

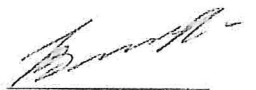
Инженер-лесопатолог I категории отдела защиты леса и ГЛПМ филиала ФБУ
"Рослесхоз-Вятка" - ЦЗЛ Нижегородской области

Должность

Д.В. Воробьев

ФИО

Подпись



Дата составления документа: 20.09.2024 года

Телефон: 8 (831) 428-94-27

ВЕДОМОСТЬ ПЕРЕЧЕТА ДЕРЕВЬЕВ на пробной площади № 8
(для сплошного, ленточного и перечёга на круговых площадях постоянного радиуса)

Делегат (Секретарь) Паровик уч. деление Молодёжное Дата проведения 29.08.2024 года
 Высота 16 Возраст 20 Площадь выдела, га 3,8
 Номер лесничества (лесхоза) 1 Площадь лесничества (лесхоза) (выделя, передела), га 3,8

Порода: Пихта Средневозрастная категория состояния: 2,9 Разряд высот: II

Ступень толщины, см	Суммы площадей сечения по категориям состояния, м ²																Всего		
	I		II		III		IV		V		V (а, б, в)			V (г, д, е)			шт.	куб.м	в т.ч. подлежит рубке, %
	Н	З	Н	З	Н	З	Н	З	Н	З	Н	З	О	Н	З	О			
1	2	3	4	5	6	7	8	9	10	11	12	13	14	15	16	17	18	19	
8																			
12																			
16			1		1												2	0,3	
20			1		1												2	0,6	
24			1		2				1					1			4	1,8	
28																			
32			1						1					1			2	1,7	
36																			
40			1																
44																	1	1,4	
48																			
52																			
56																			
60																			
64																			
68																			
Итого, шт			5		4				2					2			11		
Итого, куб. м			3		1				1					1			6		
Итого, % от забаса по породе			54		23				23					23				23	

Причины повреждения в рубку деревьев по категориям состояния:

- I
- II
- III *Поражение стволовой дрессировки корневой гнилью (деформация кроны, асимметрия кроны, снижение прироста), поражение стволовой гнилью (дупло, потёк, трещина) (п. 42 Приказа Минприроды № 912 от 09.11.2020)*
- IV *Дерево, подлежащее рубке (п. 42 Приказа Минприроды № 912 от 09.11.2020)*

Порода: Ель Средневозрастная категория состояния: 2,59 Разряд высот: II

Ступень толщины, см	Суммы площадей сечения по категориям состояния, м ²																Всего		
	I		II		III		IV		V		V (а, б, в)			V (г, д, е)			шт.	куб.м	в т.ч. подлежит рубке, %
	Н	З	Н	З	Н	З	Н	З	Н	З	Н	З	О	Н	З	О			
1	2	3	4	5	6	7	8	9	10	11	12	13	14	15	16	17	18	19	
8																			
12	1		2														3	0,3	
16	2		2		5				1					1			15	2,7	
20	2		3		3												8	2,6	
24	2		1		1				2					2			6	2,9	
28	1		5		4		2		2					2			14	9,5	
32	2		4		3		1										10	9,3	
36	1		4		1				2					2			8	9,7	
40	1		4		4												5	7,6	
44			1		1		1										3	5,6	
48	1		1														2	5,2	
52																			
56									1					1			1	3,6	
60																			
64																			
68																			
Итого, шт	13		32		18		4		8					8			75		
Итого, куб. м	10		35		11		4		9					9			59		
Итого, % от забаса по породе	17		43		19		7		14					14				22	

Причины повреждения в рубку деревьев по категориям состояния:

- I
- II
- III *Поражение стволовой дрессировки корневой гнилью (деформация кроны, асимметрия кроны, снижение прироста), поражение стволовой гнилью (дупло, потёк, трещина) (п. 42 Приказа Минприроды № 912 от 09.11.2020)*
- IV *Дерево, подлежащее рубке (п. 42 Приказа Минприроды № 912 от 09.11.2020)*

Порода: Берёза

Средневозрастная категория состояния: 2,45

Разряд высот: II

Степень густоты, см	Суммы площадей сечения по категориям состояния, м ²																Всего		
	I		II		III		IV		V		V (а, б, в)			V (г, д, е)			шт.	куб.м	в т.ч. подлежит рубке, %
	Н	З	Н	З	Н	З	Н	З	Н	З	Н	З	О	Н	З	О			
1	2	3	4	5	6	7	8	9	10	11	12	13	14	15	16	17	18	19	
8																			
12	1																		
16																		1	0,1
20																			
24																			
28								1										1	0,4
32									1									1	0,6
36																			
40	1				1				1									2	2,2
44					2													3	4,2
48					1													1	1,7
52								1										2	4,4
56			2																
60			2															2	6,4
64			2															2	7,3
68			2															2	9,1
Итого, шт	2	-	6	-	5	-	2	-	2	-	-	-	-	2	-	-	17		
Итого, куб. м	2	-	23	-	8	-	3	-	2	-	-	-	-	2	-	-		36	
Итого, % от забоя по породе:	4	-	63	-	21	-	7	-	5	-	-	-	-	5	-	-			5

Причины назначения в рубку деревьев по категориям состояния:

I

II Дерево имеет существенный вредительский порок или иные существенные недостатки (п. 42 Правил Минприроды № 912 от 09.11.2020)

III

IV Дерево имеет существенный вредительский порок или иные существенные недостатки (п. 42 Правил Минприроды № 912 от 09.11.2020)

IV

Порода: Осина

Средневозрастная категория состояния: 3,30

Разряд высот: II

Степень густоты, см	Суммы площадей сечения по категориям состояния, м ²																Всего		
	I		II		III		IV		V		V (а, б, в)			V (г, д, е)			шт.	куб.м	в т.ч. подлежит рубке, %
	Н	З	Н	З	Н	З	Н	З	Н	З	Н	З	О	Н	З	О			
1	2	3	4	5	6	7	8	9	10	11	12	13	14	15	16	17	18	19	
8																			
12																			
16																			
20																			
24																			
28																			
32					1														
36			1		2				1					1				1	1,0
40					3				1					1				4	5,2
44			1						2					2				4	6,4
48					1				2					2				3	6,0
52					1				2					2				3	7,4
56			2		3													1	2,9
60																		5	17,0
64																			
68																			
Итого, шт	-	-	4	-	11	-	-	-	6	-	-	-	-	6	-	-	21		
Итого, куб. м	-	-	10	-	24	-	-	-	12	-	-	-	-	12	-	-		46	
Итого, % от забоя по породе:	-	-	22	-	52	-	-	-	26	-	-	-	-	26	-	-			26

Причины назначения в рубку деревьев по категориям состояния:

I

II Дерево имеет существенный вредительский порок или иные существенные недостатки (п. 42 Правил Минприроды № 912 от 09.11.2020)

III

IV Дерево имеет существенный вредительский порок или иные существенные недостатки (п. 42 Правил Минприроды № 912 от 09.11.2020)

IV

Степень повреждения, см	Суммы площадей сечения по категориям состояния, м ²																Всего		
	I		II		III		IV		V		V (а, б, в)			V (г, д, е)			шт.	куб.м	в т.ч. поврежд. рубке, %
	Н	З	Н	З	Н	З	Н	З	Н	З	Н	З	О	Н	З	О			
1	2	3	4	5	6	7	8	9	10	11	12	13	14	15	16	17	18	19	
8	-	-	-	-	-	-	-	-	-	-	-	-	-	-	-	-	-	-	
12	2	-	32	-	-	-	-	-	-	-	-	-	-	-	-	-	4	0,3	
16	2	-	38	-	6	-	-	-	1	-	-	-	-	1	-	-	17	3,0	
20	2	-	4	-	4	-	-	-	-	-	-	-	-	-	-	-	10	3,1	
24	2	-	32	-	3	-	1	-	3	-	-	-	-	3	-	-	11	5,1	
28	1	-	5	-	4	-	2	-	3	-	-	-	-	3	-	-	15	10,4	
32	2	-	5	-	4	-	1	-	1	-	-	-	-	1	-	-	13	12,0	
36	1	-	5	-	4	-	-	-	4	-	-	-	-	4	-	-	14	17,0	
40	2	-	5	-	5	-	-	-	1	-	-	-	-	1	-	-	13	19,5	
44	-	-	32	-	2	-	1	-	2	-	-	-	-	-	-	-	7	13,3	
48	1	-	1	-	2	-	1	-	2	-	-	-	-	2	-	-	7	17,0	
52	-	-	-	-	1	-	-	-	-	-	-	-	-	-	-	-	1	2,9	
56	-	-	4	-	3	-	-	-	1	-	-	-	-	1	-	-	8	27,0	
60	-	-	32	-	-	-	-	-	-	-	-	-	-	-	-	-	2	7,3	
64	-	-	2	-	-	-	-	-	-	-	-	-	-	-	-	-	2	9,1	
68	-	-	-	-	-	-	-	-	-	-	-	-	-	-	-	-	-	-	
Итого, шт	15	-	47	-	38	-	6	-	18	-	-	-	-	18	-	-	124		
Итого, куб. м	11	-	61	-	44	-	7	-	24	-	-	-	-	24	-	-	147		
Итого, % от записа по поркам	8	-	41	-	30	-	5	-	16	-	-	-	-	16	-	-		19	

Условные обозначения:

Н - не заселено (не паразитов, не повреждено), З - заселено стандартными вредителями (поражено болезнями, поражено огнём), О - обработано вредителями

ВРЕМЕННАЯ ПРОБНАЯ ПЛОЩАДЬ № 9

1.1. Субъект Российской Федерации Кировская область Лесничество Парьковское
Участковое лесничество Медвядское Урочище (дача) _____
Квартал 63; Выдел 21; Площадь выдела, га 5,0; Номер лесопатологического выдела 1
Площадь лесопатологического выдела (повреждения, поражения), га 5,00

1.2. Метод передела:

Сплошной, денты передела, круговые площадки постоянного радиуса, речаскопические площадки (нужное подчеркнуть)

Количество дент / площадок 1 шт. Размеры площадок (длина x ширина/радиус) 500 м. 10 м.

Размер временной пробной площадки: 0,50 га

1.3. Фактическая таксономная характеристика насаждения:

Состав: 6Е2Б2Ояе; Возраст, лет 120; Тип леса ТБ; ТУМ С4; Полнота 0,5

Бонитет III; Запас на 1 га (общий), м³ 200; в том числе корневой, м³ 163

Восстановление: _____

1.4. Номер очага вредных организмов: _____

Тип очага: эпидемический, хронический (подчеркнуть)

Фазы развития очага: начальная, нарастание численности, собственно вспышка, кризис (подчеркнуть)

1.5. Причина ослабления, повреждения, засыхания и время: _____

Ветровал прошлых лет 821

Трутовик, пилильщиков (355)

Состояние насаждения (устойчивость насаждения): сильно ослабленное с нарушенной устойчивостью

Средствоскопной классификация состояния насаждения: 2,67

сильно ослабленное

в том числе по породам: Ольха с.

3,22

состояние насаждения:

сильно ослабленное

Ель

2,47

состояние насаждения:

ослабленное

Береза

2,44

состояние насаждения:

ослабленное

Общий ствол: 46 м³/га; 23 %;

в том числе текущий 10 м³/га; 5 %.

1.6. Назначение мер по охране:

Исходя из фактически сложившейся санитарной и лесопатологической обстановки насаждения,

на данном участке леса требуется назначение

ВСП

(выборочной санитарной рубки (512)

и профилактических биологических мероприятий (130) в виде размещения искусственных гнездовий (131)

а также с целью мелиоративной, выжух, расселения и воспроизводства насекомых энтомофагов (расселение муравьициков) (137)

Исполнитель работ по проведению лесопатологического обследования:

Инженер-лесопатолог I категории отдела заповедия леса и ГЛПМ филиала ФБУ
"Рослесхоз-НН" - ЦЗЛ Нижегородской области

Должность

Д.В. Воробьев

ФИО

Подпись

Дата составления документа: 20.09.2024 года

Телефон: 8 (831) 428-94-27

ВЕДОМОСТЬ ПЕРЕЧЁТА ДЕРЕВЬЕВ на пробной площади № 9
(для сплошного, ленточного и перечёта на круговых площадках постоянного радиуса)

Лесничество (лесхоз) Партизанск уч. лесничество Медвежий Дата проведения: 29.08.2024 года
 квартал 63 Выдел 21 Площадь выдела, га 5,0
 Номер лесничества (лесхоза) выдела 1 Площадь лесничества (лесхоза) выдела (по карте), га 5,0

Порода: Ольха с. Средневозрастная категория состояния: 1,22 Разряд высот: III

Ступень толщины, см	Суммы площадей сечения по категориям состояния, м ²																Всего		
	I		II		III		IV		V		V (а, б, в)			V (г, д, е)			шт.	куб.м	в т.ч. подлежит рубке, %
	Н	З	Н	З	Н	З	Н	З	Н	З	Н	З	О	Н	З	О			
1	2	3	4	5	6	7	8	9	10	11	12	13	14	15	16	17	18	19	
8																			
12	1		2		1												4	0,4	
16	1		5														6	1,1	
20	1		4		1				1								7	2,2	
24	1		2		3		1		3					1			10	4,6	
28			2		1		1		1					1			5	3,3	
32			1		1		1		3					3			6	5,2	
36			1		3				2					2			6	6,7	
40																			
44			1														1	1,7	
48																			
52																			
56					1												1	2,6	
60																			
64																			
68																			
Итого, шт.	4		18		11		3		10					10			46		
Итого, куб. м	1		8		9		2		7					7			28		
Итого, % от запаса по породе	4		30		33		7		26					26				33	

Принятые назначения в рубку деревьев по категориям состояния:

- I _____
- II _____
- III *Порода сине-зеленой группы, в рубке: глубокой (деревья с диаметром до 10 см), а также в рубке: выборочной (деревья с диаметром до 10 см, в рубке: выборочной) (п. 42 Правил Минприроды № 912 от 09.11.2020)*
- IV *Деревья с диаметром до 10 см (п. 42 Правил Минприроды № 912 от 09.11.2020)*

Порода: Ель Средневозрастная категория состояния: 2,47 Разряд высот: III

Ступень толщины, см	Суммы площадей сечения по категориям состояния, м ²																Всего		
	I		II		III		IV		V		V (а, б, в)			V (г, д, е)			шт.	куб.м	в т.ч. подлежит рубке, %
	Н	З	Н	З	Н	З	Н	З	Н	З	Н	З	О	Н	З	О			
1	2	3	4	5	6	7	8	9	10	11	12	13	14	15	16	17	18	19	
8																			
12	1		9		1				1					1			12	0,9	
16	2		7		2				1					1			12	1,9	
20			5		5				1					1			11	3,3	
24	5		7		3		1		1					1			17	7,8	
28	6		6		1		1		3					3			17	10,9	
32	7		6		2		1		2					2			18	15,5	
36	2		3						2					2			7	7,8	
40	1		1				1										3	4,1	
44			1				1												
48																	2	3,4	
52									1					1			1	2,4	
56																			
60																			
64																			
68																			
Итого, шт.	24		43		14		5		12					12			100		
Итого, куб. м	16		22		6		5		9					9			58		
Итого, % от запаса по породе	28		38		10		9		15					15				25	

Принятые назначения в рубку деревьев по категориям состояния:

- I _____
- II _____
- III *Деревья сине-зеленой группы, в рубке: глубокой (деревья с диаметром до 10 см), а также в рубке: выборочной (деревья с диаметром до 10 см, в рубке: выборочной) (п. 42 Правил Минприроды № 912 от 09.11.2020)*
- IV *Деревья с диаметром до 10 см (п. 42 Правил Минприроды № 912 от 09.11.2020)*

Порода: Берёза

Средневозрастная категория состояния: 2,34

Разряд высот III

Ступени высотности, см	Суммы площадей сечения по категориям состояния, м ²																Всего		
	I		II		III		IV		V		V (а, б, в)			V (г, д, е)			шт.	куб. м	в т.ч. подлежит рубке, %
	Н	З	Н	З	Н	З	Н	З	Н	З	О	Н	З	О					
1	2	3	4	5	6	7	8	9	10	11	12	13	14	15	16	17	18	19	
8																			
12			2																
16	2		1															7	0,5
20	2		3						2									5	0,8
24	1		2						1									6	1,6
28	1		2		1													4	1,6
32			2		1				1									5	2,8
36	1		1		2													4	3,1
40																		4	4,1
44																			
48																			
52																			
56																			
60																			
64																			
68																			
Итого, шт	12	-	13	-	5	-	-	-	5	-	-	-	-	5	-	-	35		
Итого, куб. м	3	-	6	-	4	-	-	-	2	-	-	-	-	2	-	-	14		
Итого, % от записа по породе:	22	-	38	-	27	-	-	-	13	-	-	-	-	13	-	-			13

Причины назначения в рубку деревьев по категориям состояния:

- I
- II Зеленые стволы или отдельные ветви, порожистые стволы или трещины (п. 42 Приказа Минприроды № 912 от 09.11.2020)
- III Зеленые стволы или отдельные ветви, порожистые стволы или трещины (п. 42 Приказа Минприроды № 912 от 09.11.2020)
- IV

Ступени толщины, см	Суммы площадей сечений по категориям состояния, м ²																Всего		
	I		II		III		IV		V		V (а, б, в)			V (г, д, е)			шт.	куб. м	в т.ч. повалов рубле, %
	Н	З	Н	З	Н	З	Н	З	Н	З	О	Н	З	О	18	19			
1	2	3	4	5	6	7	8	9	10	11	12	13	14	15	16	17			
8	-	-	-	-	-	-	-	-	-	-	-	-	-	-	-	-	-	-	-
12	7	-	13	-	2	-	-	-	-	1	-	-	-	-	1	-	-	23	1,7
16	5	-	13	-	2	-	-	-	-	3	-	-	-	-	3	-	-	23	3,8
20	3	-	12	-	6	-	-	-	-	3	-	-	-	-	3	-	-	24	7,0
24	7	-	11	-	7	-	2	-	4	-	-	-	-	-	4	-	-	31	14,0
28	7	-	10	-	3	-	2	-	5	-	-	-	-	-	5	-	-	27	16,9
32	7	-	9	-	4	-	2	-	6	-	-	-	-	-	6	-	-	28	23,7
36	3	-	5	-	5	-	-	-	4	-	-	-	-	-	4	-	-	17	18,5
40	1	-	1	-	-	-	1	-	-	-	-	-	-	-	-	-	-	3	4,1
44	-	-	2	-	-	-	1	-	-	-	-	-	-	-	-	-	-	3	5,0
48	-	-	-	-	-	-	-	-	1	-	-	-	-	-	1	-	-	1	2,4
52	-	-	-	-	-	-	-	-	-	-	-	-	-	-	-	-	-	-	-
56	-	-	-	-	1	-	-	-	-	-	-	-	-	-	-	-	-	-	-
60	-	-	-	-	-	-	-	-	-	-	-	-	-	-	-	-	-	1	2,6
64	-	-	-	-	-	-	-	-	-	-	-	-	-	-	-	-	-	-	-
68	-	-	-	-	-	-	-	-	-	-	-	-	-	-	-	-	-	-	-
Итого, шт	40	-	76	-	30	-	8	-	27	-	-	-	-	27	-	-	181		
Итого, куб. м	20	-	36	-	19	-	7	-	18	-	-	-	-	18	-	-	100		
Итого, % от баланса по породе	21	-	36	-	18	-	7	-	18	-	-	-	-	18	-	-			23

Условные обозначения:

Н - не заселено (не повреждено, не поурезано), З - заселено с повредами вредителями (повреждено болезнями, повреждено от рёв), О - отработано вредителями

ВРЕМЕННАЯ ПРОБНАЯ ПЛОЩАДЬ № 10

1.1. Субъект Российской Федерации Кировская область Десничество Парковое
Участковое лесничество Медвежье Урочище (леса) -
Квартал 63; Выдел 29; Площадь выдела, га 6,8; Номер лесонадзорного выдела 1
Площадь лесонадзорного выдела (повреждения, поражения), га 6,80

1.2. Метод переучета:

Способной ленты переучета, круговые площадки постоянного радиуса, ревакционные площадки (нужное подчеркнуть)
Количество лент / площадок 1 шт. Размеры площадок (длина x ширина/радиус) 550 м. 10 м.
Размер временной пробной площадки 0,55 га

1.3. Фактическая таксономическая характеристика насаждения:

Состав 6Е2С2Б; Возраст, лет 115; Тип леса Ч; ТУМ В3; Пониота 0,5
Бонитет III; Запас на 1 га (объем), м³ 205; в том числе корневой, м³ 153
Возобновление -

1.4. Номер очага вредных организмов -

Тип очага: эпидемиологический, хронический (подчеркнуть)
Фаза развития очага: начальная, нарастающая численности, собственно вспышка, кризиса (подчеркнуть)

1.5. Причина обследования, повреждения насаждения и время: Ветровая промывка лет 821
сильно-тихо-град(343)

Состояние насаждения (устойчивость насаждения): сильно ослабленное с нарушенной устойчивостью

Средняя величина индексов состояния насаждения:		состояние насаждения:	
<u>2,62</u>		<u>сильно ослабленное</u>	
в том числе по породам:		<u>ослабленное</u>	
<u>Сосна</u>	<u>2,00</u>	<u>сильно ослабленное</u>	
<u>Ель</u>	<u>3,06</u>	<u>ослабленное</u>	
<u>Береза</u>	<u>1,86</u>	<u>ослабленное</u>	

Общий объем: 59 м³/га; 29 %; в том числе текущий 8 м³/га; 4 %.

1.6. Наименование мероприятий

Исход из фактически проделанной санитарной и лесовосстановительской работ насаждения,
на данном участке леса требуется наличие ВСП (выборочной санитарной рубки (512)
и профилактических биологических мероприятий (130) в виде рассаживания искусственных гнездовий (131)
а также с целью восстановления, выпуск, расселение и интродукция насекомых энтомофагов (расселение муравейников) (137)

Исполнитель работ по проведению лесонадзорного обследования:

Ирина Вереско-Лесна-Логова
"Рослесхоз" - ЦЗЛ Нижегородской области

Должность

Д.В. Воробьев
ФИО

Подпись

Дата составления документа 20.09.2024 года

Телефон: 8 (831) 428-94-27

ВЕДОМОСТЬ ПЕРЕЧЁТА ДЕРЕВЬЕВ на пробной площади № 10
(для сплошного, ленточного и перечёта на круговых площадках постоянного радиуса)

Лесничество (лесхоз) Парковское уч. лесничества Медовское Дата переучёта 29.08.2024 год
 Квартал 63 Выдел 29 Площадь выдела, га 6,8
 Номер лесничества (лесхоза) 1 Площадь лесничества (лесхоза) (выделяемый выдел (выделов) (выделов)), га 6,8

Порода: Сосна Средняя лесническая категория состояния: 2 Разряд высот III

Ступени толщины, см	Суммы площадей сечения по категориям состояния, м ²															Всего			
	I		II		III		IV		V		V (а, б, в)			V (г, д, е)			шт.	куб.м	в т.ч. полезный рубке, %
	Н	З	Н	З	Н	З	Н	З	Н	З	Н	З	О	Н	З	О			
1	2	3	4	5	6	7	8	9	10	11	12	13	14	15	16	17	18	19	
8																			
12																			
16																			
20	4		1						1					1			6	1,7	17
24	3		2		1												6	2,6	-
28	4		2		1				1					1			8	5,0	13
32	3		2														5	4,2	-
36	2		1		1				1					1			5	5,5	20
40			1		1												2	2,7	-
44																			
48																			
52																			
56																			
60																			
64																			
68																			
Итого, шт	16	-	9	-	4	-	-	-	3	-	-	-	-	3	-	-	32		
Итого, куб.м	10	-	7	-	4	-	-	-	2	-	-	-	-	2	-	-	22		
Итого, % от записа по породе:	45	-	30	-	16	-	-	-	9	-	-	-	-	9	-	-			9

Причины назначения в рубку деревьев по категориям состояния:

- I _____
- II _____
- III *Поражение стволов и кроны вредителями (взрослыми жуками-лиственничными короедами, жуками-лиственничными короедами, жуками-лиственничными короедами), поражение стволов и кроны вредителями (взрослыми жуками-лиственничными короедами, жуками-лиственничными короедами), поражение стволов и кроны вредителями (взрослыми жуками-лиственничными короедами, жуками-лиственничными короедами)*
- IV *Дерево погибшее (в рубке) (в. 42 Приказа Минприроды № 912 от 09.11.2020)*

Порода: Ель Средняя лесническая категория состояния: 2 Разряд высот III

Ступени толщины, см	Суммы площадей сечения по категориям состояния, м ²															Всего			
	I		II		III		IV		V		V (а, б, в)			V (г, д, е)			шт.	куб.м	в т.ч. полезный рубке, %
	Н	З	Н	З	Н	З	Н	З	Н	З	Н	З	О	Н	З	О			
1	2	3	4	5	6	7	8	9	10	11	12	13	14	15	16	17	18	19	
8																			
12	4		8		5		2		3					3			22	1,6	23
16	6		9		2		4		5					5			26	4,2	35
20	6		12		4		5		7					7			34	16,2	35
24	5		11		2		2		16					16			36	16,6	50
28	4		3		1				12					12			20	12,8	69
32	5		3		2		1		6					6			17	14,6	41
36	1		3						1					1			5	5,6	20
40			1														1	1,4	-
44																			
48																	1	2,4	-
52																			
56																			
60																			
64																			
68																			
Итого, шт	31	-	31	-	16	-	14	-	30	-	-	-	-	50	-	-	162		
Итого, куб.м	13	-	22	-	5	-	4	-	24	-	-	-	-	24	-	-	69		
Итого, % от записа по породе:	18	-	32	-	8	-	6	-	35	-	-	-	-	35	-	-			41

Причины назначения в рубку деревьев по категориям состояния:

- I _____
- II _____
- III *Поражение стволов и кроны вредителями (взрослыми жуками-лиственничными короедами, жуками-лиственничными короедами), поражение стволов и кроны вредителями (взрослыми жуками-лиственничными короедами, жуками-лиственничными короедами)*
- IV *Дерево погибшее (в рубке) (в. 42 Приказа Минприроды № 912 от 09.11.2020)*

Порода: Берёза

Среднеклассная категория состояния: 1.86

Разряд высот: III

Ступени толщины см	Суммы площадей сечения по категориям состояния, м ²																Всего		
	I		II		III		IV		V		V (а, б, в)			V (г, д, е)			шт.	куб.м	в т.ч. подлежит рубке, %
	Н	З	Н	З	Н	З	Н	З	Н	З	Н	З	О	Н	З	О			
1	2	3	4	5	6	7	8	9	10	11	12	13	14	15	16	17	18	19	
8																			
12	21		10		3														
16	2		3		2				2					2			34	2,4	
20	3		2		1				2								9	1,4	
24	5		2		2									2			8	2,1	
28	3		3		1				1								9	3,5	
32	2		1		1									1			8	4,5	
36	1																4	3,1	
40	1		1														1	1,0	
44																	2	2,6	
48																			
52																			
56																			
60																			
64																			
68																			
Итого, шт	38	-	22	-	10	-	-	-	5	-	-	-	-	5	-	-	75		
Итого, куб. м	10	-	6	-	3	-	-	-	1	-	-	-	-	1	-	-	21		
Итого, % от забоя по породе:	49	-	30	-	14	-	-	-	7	-	-	-	-	7	-	-		7	

Примечание: выделены в рубку деревья по категориям состояния:

I

II *Деревья с тонкими средними ветвями, порубочные остатки с тонкими ветвями (п. 42 Правил Минстроя от 09.11.2020)*

III *Деревья с тонкими средними ветвями, порубочные остатки с тонкими ветвями (п. 42 Правил Минстроя от 09.11.2020)*

IV

Ступень толщины, см	Суммы площадей сечения по категориям состояния, м ²															Всего			
	I		II		III		IV		V		V (а, б, в)			V (г, д, е)			шт.	куб. м	в т.ч. повалом рубес, %
	Н	З	Н	З	Н	З	Н	З	Н	З	О	Н	З	О					
1	2	3	4	5	6	7	8	9	10	11	12	13	14	15	16	17	18	19	
5	-	-	-	-	-	-	-	-	-	-	-	-	-	-	-	-	-	-	-
12	25	-	18	-	8	-	2	-	3	-	-	-	-	3	-	-	56	4,0	9
16	8	-	12	-	4	-	4	-	7	-	-	-	-	7	-	-	35	5,5	32
20	13	-	15	-	5	-	5	-	10	-	-	-	-	10	-	-	48	14,0	32
24	13	-	15	-	5	-	2	-	16	-	-	-	-	16	-	-	51	22,7	36
28	11	-	8	-	3	-	-	-	14	-	-	-	-	14	-	-	36	22,3	40
32	10	-	6	-	3	-	1	-	6	-	-	-	-	6	-	-	26	21,9	27
36	4	-	4	-	1	-	-	-	2	-	-	-	-	2	-	-	11	12,0	18
40	1	-	3	-	1	-	-	-	-	-	-	-	-	-	-	-	5	6,7	-
44	-	-	-	-	-	-	-	-	-	-	-	-	-	-	-	-	-	-	-
48	-	-	1	-	-	-	-	-	-	-	-	-	-	-	-	-	1	2,4	-
52	-	-	-	-	-	-	-	-	-	-	-	-	-	-	-	-	-	-	-
56	-	-	-	-	-	-	-	-	-	-	-	-	-	-	-	-	-	-	-
60	-	-	-	-	-	-	-	-	-	-	-	-	-	-	-	-	-	-	-
64	-	-	-	-	-	-	-	-	-	-	-	-	-	-	-	-	-	-	-
68	-	-	-	-	-	-	-	-	-	-	-	-	-	-	-	-	-	-	-
Итого, шт	85	-	82	-	30	-	14	-	58	-	-	-	-	58	-	-	269		
Итого, куб. м	33	-	38	-	12	-	4	-	28	-	-	-	-	28	-	-		112	
Итого, % от дела по породе	30	-	31	-	10	-	4	-	25	-	-	-	-	25	-	-			29

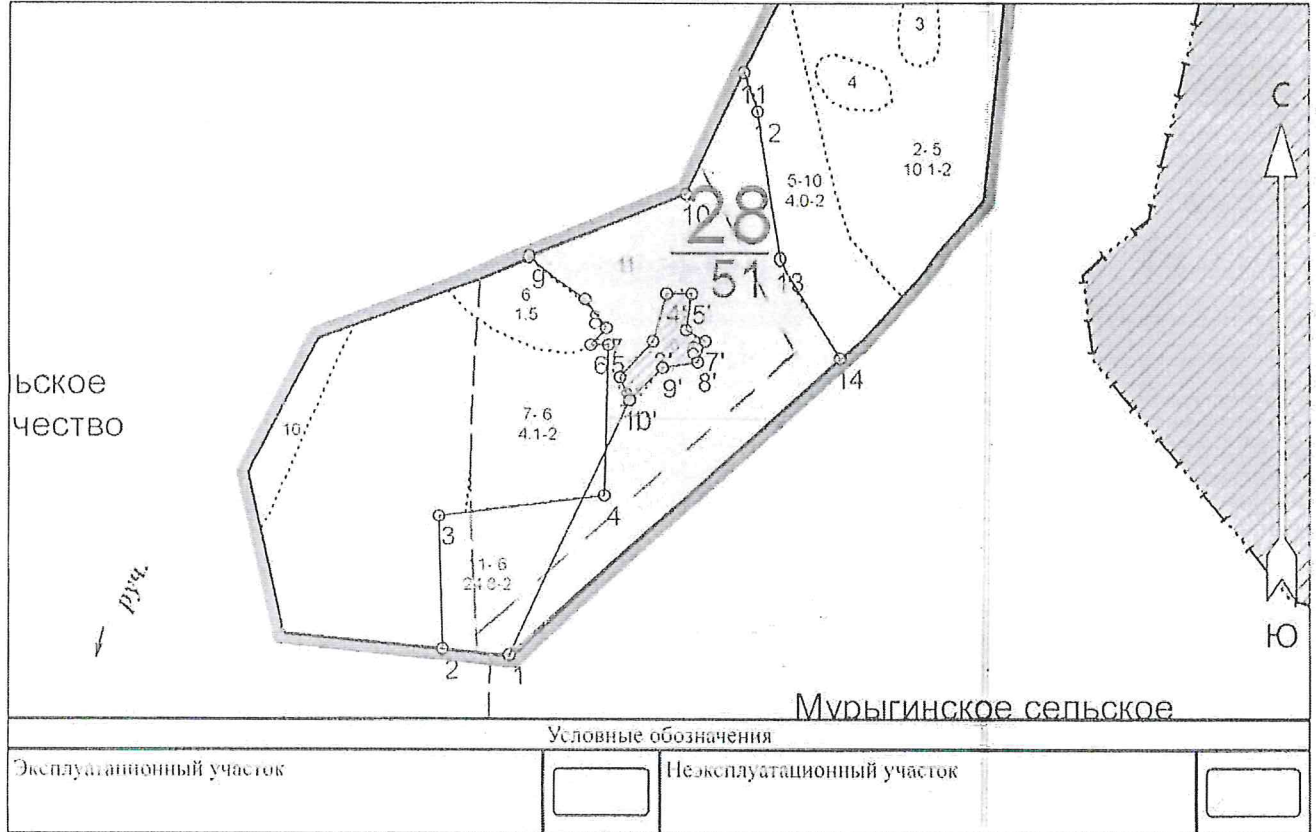
Условные обозначения:

Н - не заселено (не поросло, не повреждено), З - заселено стволными вредителями (поражено болезнями, поражено огнём), О - отработано вредителями

Абрис участка леса

Квартал 28 выдел 11 общая площадь 15.9 га неэксплуатационная 0.7га. Медянского участкового лесничества (ИП Копылов) Паркового лесничества Министерства лесного хозяйства Кировской области Договор аренды лесного участка №37-14 от 09.07.2008г. ИП Копылов В.А.

М 1 : 10000



№ квартала	№ выдела	№ лесопатологического выдела	Размеры ленты (круговой площадки) перечёта				Координаты начала, конца и поворотных точек лент перечёта / центров круговых площадок перечёта		
			№ ленты (площадки)	Длина, м	Ширина, м	Радиус, м	Площадь, га		
28	11	1	1	880	10		0.88	58.83216	49.48156
								58.83664	49.48880
								58.83875	49.48603

Пространственное размещение лесопатологических выделов
(включается в Акт при выделении лесопатологических выделов, для указания пространственного расположения повреждённых и погибших насаждений)

Номера точек	Координаты		Длина, м	6 - 7	58.83662	49.48435	32
	Широта	Долгота					
1 - 2	58.83277	49.48242	93	7 - 8	58.83683	49.48472	49
2 - 3	58.83284	49.48082	183	8 - 9	58.83719	49.48288	95
3 - 4	58.83448	49.48072	229	10 - 11	58.83845	49.48660	182
4 - 5	58.83474	49.48467	209	11 - 12	58.83992	49.48798	56
5 - 6	58.83662	49.48477	24	12 - 13	58.83945	49.48830	201


Исполнитель работ по проведению лесопатологического обследования:

Фамилия, имя и отчество (при наличии) Воробьев, Д.В. _____ Подпись

Дата составления документа 20.09.24.

13 - 14	58.83767	49.48885	158
14 - 1	58.83645	49.49028	611
1 - 1'	58.83277	49.48242	388
1' - 2'	58.83593	49.48527	34
2' - 3'	58.83622	49.48504	68
3' - 4'	58.83667	49.48582	69
4' - 5'	58.83726	49.48614	34
5' - 6'	58.83726	49.48674	51
6' - 7'	58.83681	49.48660	31
7' - 8'	58.83667	49.48706	31
8' - 9'	58.83641	49.48688	48
9' - 10'	58.83634	49.48605	64

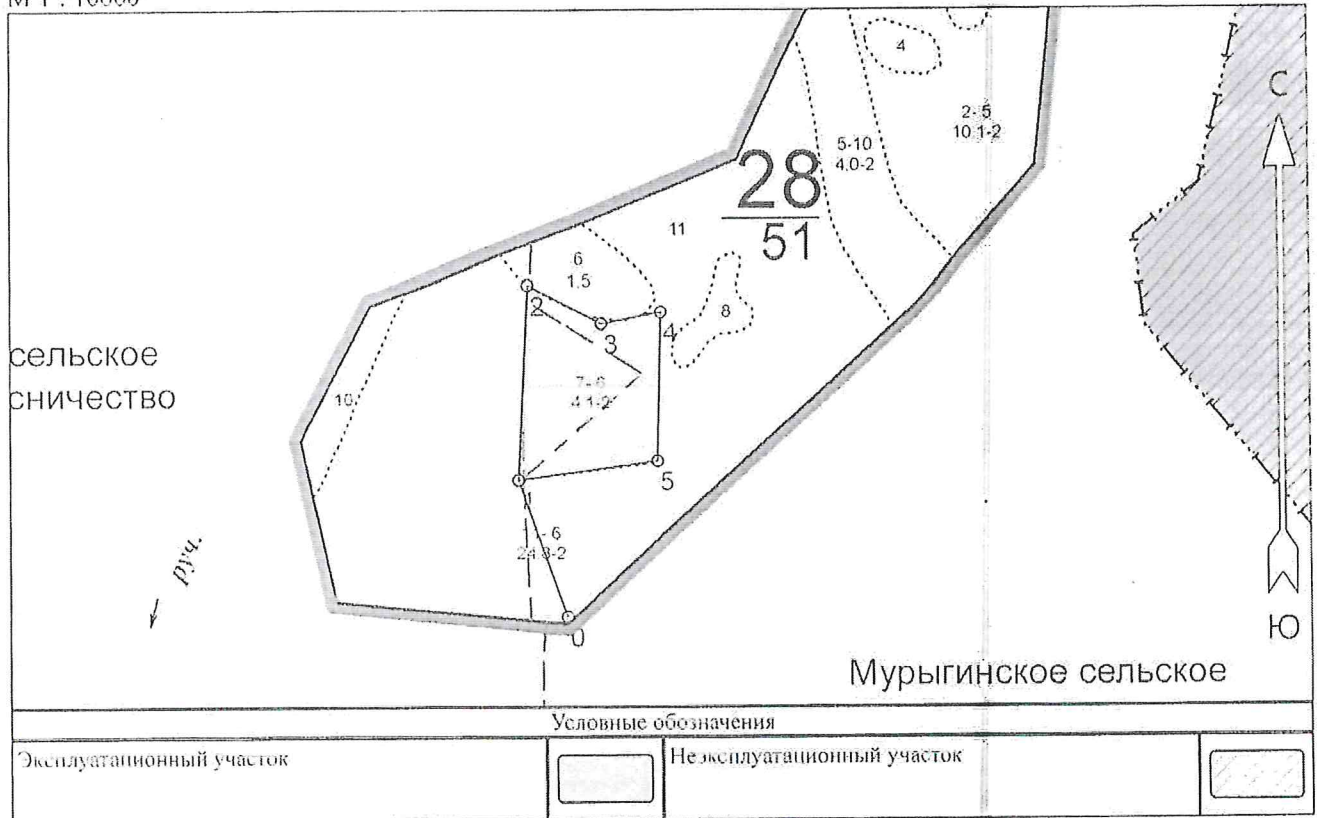
Исполнитель работ по проведению лесопатологического обследования:

Фамилия, имя и отчество (при наличии) Воробьев, Д.В. _____ Подпись 

Дата составления документа 20.09.24.

Абрис участка леса
Квартал 28 выдел 7 площадь 4,1 га Медянского участкового лесничества (ИП Копылов) Паркового
лесничества Министерства лесного хозяйства Кировской области
Договор аренды лесного участка №37-14 от 09.07.2008г. ИП Копылов В.А.

M 1 : 10000



№ квартала	№ выдела	№ лесопатологического выдела	Размеры ленты (круговой площадки) перечёта				Координаты начала, конца и поворотных точек лент перечёта / центров круговых площадок перечёта		
			№ ленты (площадки)	Длина, м	Ширина, м	Радиус, м	Площадь, га		
28	7	1	1	410	10		0,41	58.83429	49.48099
								58.83516	49.48388
								58.83653	49.48115

Пространственное размещение лесопатологических выделов
(включается в Акт при выделении лесопатологических выделов, для указания пространственного расположения повреждённых и погибших насаждений)

Номера точек	Координаты		Длина, м	5 - 1	58.83467	49.48463	192
	Широта	Долгота					
0 - 1	58.83274	49.48247	199				
1 - 2	58.83443	49.48133	270				
2 - 3	58.83686	49.48156	114				
3 - 4	58.83638	49.48330	84				
4 - 5	58.83652	49.48472	206				

Исполнитель работ по проведению лесопатологического обследования:

Фамилия, имя и отчество (при наличии) Воробьев.Д.В.

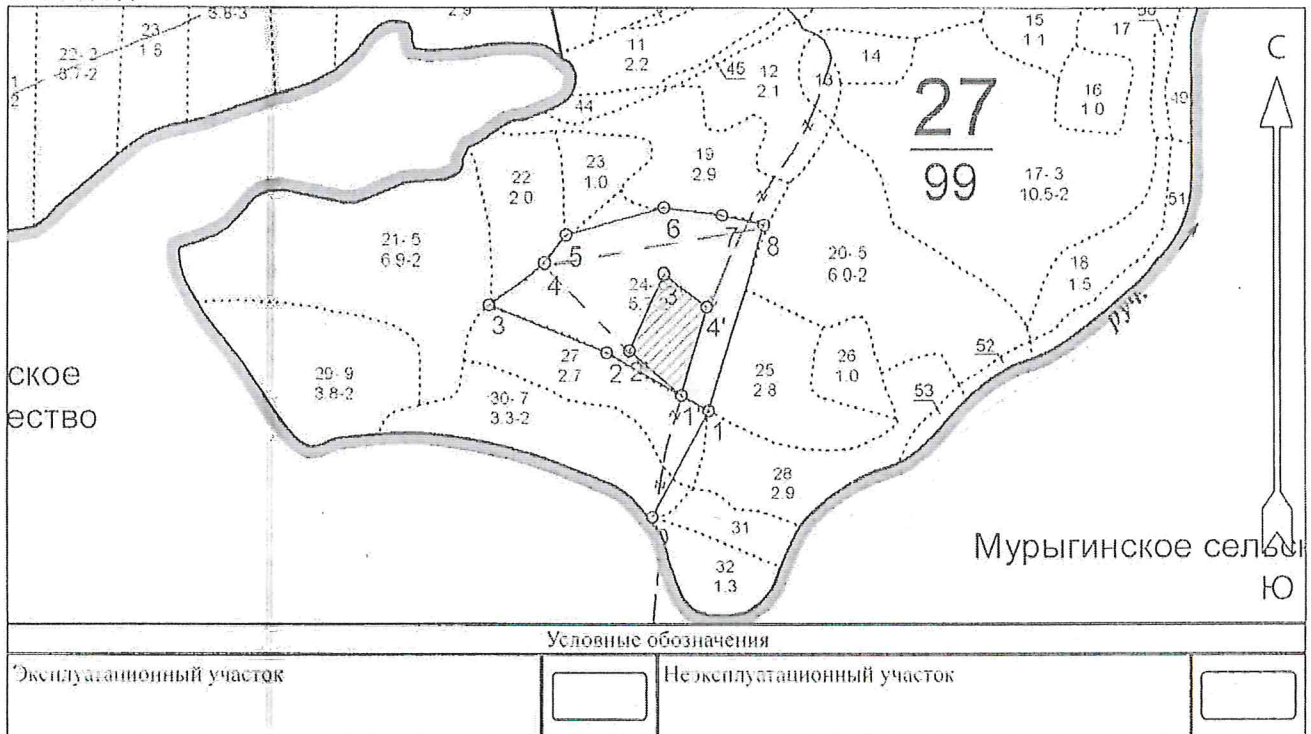
Подпись

Дата составления документа 20.09.24.

Абрис участка леса

Квартал 27 выдел 24 общая площадь 5,7 га неэксплуатационная 1,0 га. Медянского участкового лесничества (ИП Копылов) Паркового лесничества Министерства лесного хозяйства Кировской области
Договор аренды лесного участка №37-14 от 09.07.2008г. ИП Копылов В.А.

М 1 : 10000



№ квартала	№ выдела	№ лесопатологического выдела	Размеры ленты (круговой площадки) перечёта				Координаты начала, конца и поворотных точек лент перечёта / центров круговых площадок перечёта		
			№ ленты (площадки)	Длина, м	Ширина, м	Радиус, м	Площадь, га		
27	24	1	1	490	10		0,49	58.82212	49.37684
								58.82220	49.37268
								58.82017	49.37487

Пространственное размещение лесопатологических выделов
(включается в Акт при выделении лесопатологических выделов, для указания пространственного расположения повреждённых и погибших насаждений)

Номера точек	Координаты		Длина, м	6 - 7	58.82242	49.37474	80
	Широта	Долгота					
0 - 1	58.81862	49.37446	167	7 - 8	58.82233	49.37612	60
1 - 2	58.81995	49.37580	161	8 - 1	58.82221	49.37713	263
2 - 3	58.82066	49.37336	174	1' - 2'	58.82014	49.37515	94
3 - 4	58.82126	49.37056	95	2' - 3'	58.82069	49.37391	116
4 - 5	58.82175	49.37189	47	3' - 4'	58.82164	49.37474	74
5 - 6	58.82209	49.37240	140	4' - 1'	58.82123	49.37575	126

Исполнитель работ по проведению лесопатологического обследования:

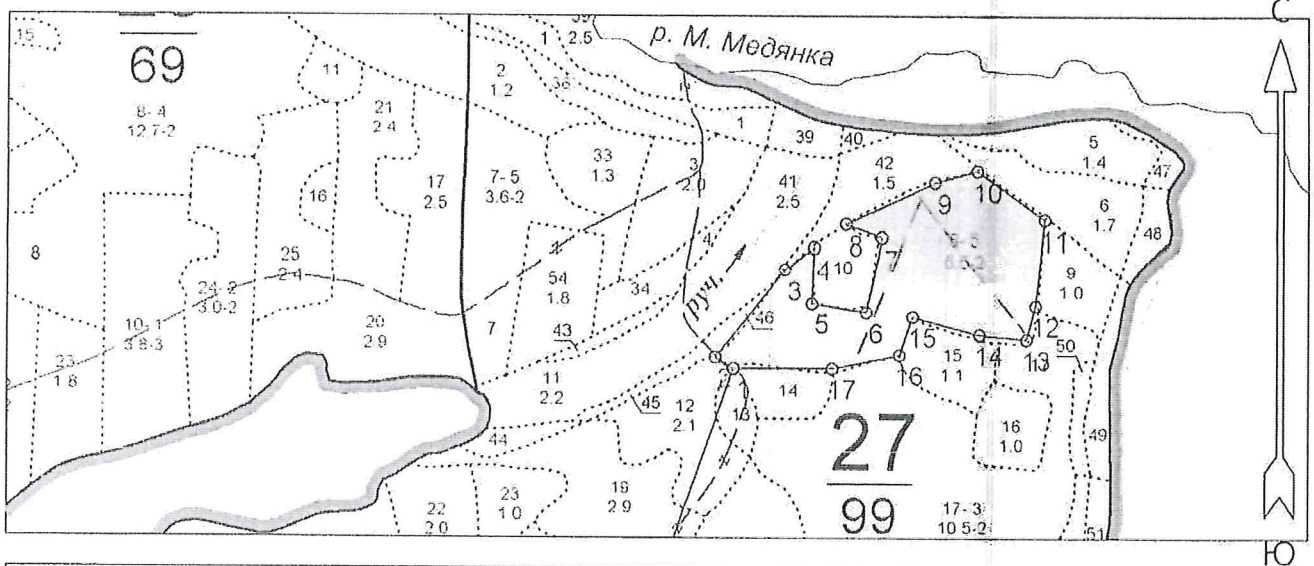
Фамилия, имя и отчество (при наличии) Воробьев, Д.В.

Подпись

Дата составления документа 20.09.24.

Абрис участка леса
Квартал 27 выдел 8 площадь 6,5 га Медянского участкового лесничества (ИП Копылов) Паркового
лесничества Министерства лесного хозяйства Кировской области
Договор аренды лесного участка №37-14 от 09.07.2008г. ИП Копылов В.А.

М 1 : 10000



Условные обозначения	
Эксплуатационный участок	Неэксплуатационный участок

№ квартала	№ выдела	№ лесопатологического выдела	Размеры ленты (круговой площадки) перечёта				Координаты начала, конца и поворотных точек лент / перечёта / центров круговых площадок перечёта		
			№ ленты (площадки)	Длина, м	Ширина, м	Радиус, м			Площадь, га
27	8	1	1	520	10		0,52	58.82498	49.38506
								58.82671	49.38264
								58.82456	49.38092

Пространственное размещение лесопатологических выделов
(включается в Акт при выделении лесопатологических выделов, для указания пространственного расположения повреждённых и погибших насаждений)

Номера точек	Координаты		Длина, м	8 - 9	58.82635	49.38107	136
	Широта	Долгота					
0 - 1	58.81863	49.37442	703	9 - 10	58.82685	49.38322	61
1 - 2	58.82460	49.37839	29	10 - 11	58.82698	49.38424	113
2 - 3	58.82473	49.37796	154	11 - 12	58.82640	49.38585	115
3 - 4	58.82582	49.37963	49	12 - 13	58.82537	49.38563	48
4 - 5	58.82607	49.38032	74	13 - 14	58.82496	49.38542	65
5 - 6	58.82540	49.38027	75	14 - 15	58.82501	49.38429	96
6 - 7	58.82529	49.38156	101	15 - 16	58.82523	49.38268	56
7 - 8	58.82618	49.38193	53	16 - 17	58.82476	49.38236	95
				17 - 1	58.82460	49.38075	136

Исполнитель работ по проведению лесопатологического обследования:

Фамилия, имя и отчество (при наличии) Воробьев.Д.В.

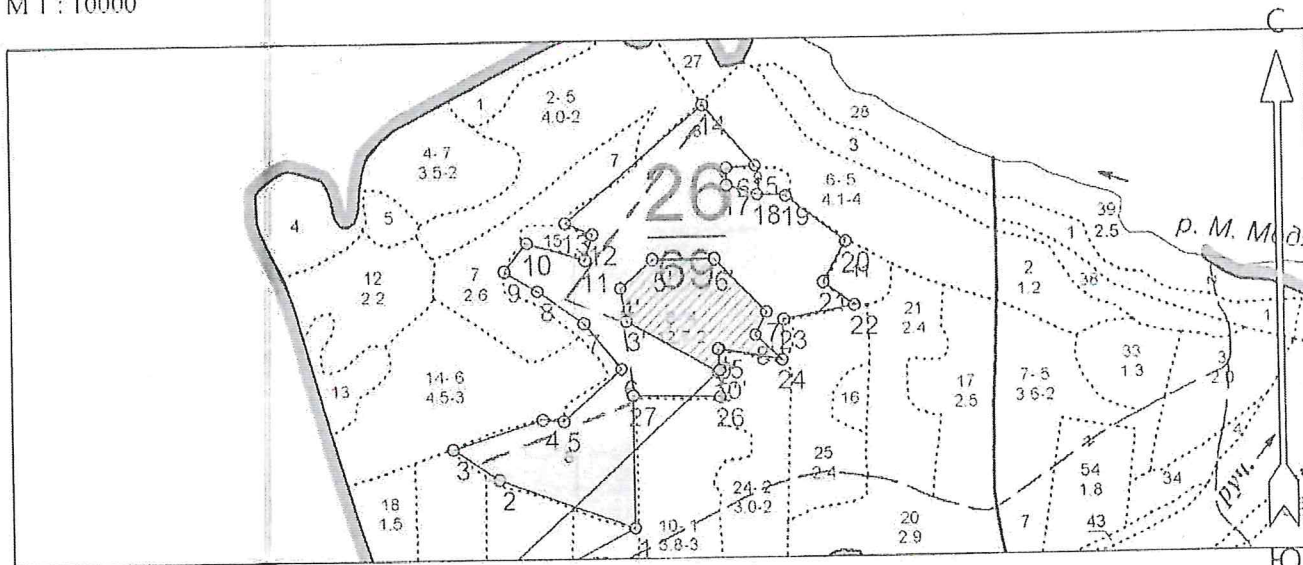
Подпись

Дата составления документа 20.09.24

Абрис участка леса

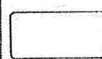
Квартал 26 выдел 8 общая площадь 12.2 га неэксплуатационная 2.2га Медянского участкового лесничества (ИП Копылов) Паркового лесничества Министерства лесного хозяйства Кировской области
Договор аренды лесного участка №37-14 от 09.07.2008г. ИП Копылов В.А.

М 1 : 10000



Условные обозначения

Эксплуатационный участок



Неэксплуатационный участок



№ квартала	№ выдела	№ лесопатологического выдела	Размеры ленты (круговой площадки) перечёта				Координаты начала, конца и поворотных точек лент перечёта / центров круговых площадок перечёта		
			№ ленты (площадки)	Длина, м	Ширина, м	Радиус, м			Площадь, га
26	8	1	1	800	10		0.8	58.82553	49.35971
								58.82623	49.36298
								58.82735	49.36282
								58.82767	49.36152
								58.82990	49.36465

Пространственное размещение лесопатологических выделов
(включается в Акт при выделении лесопатологических выделов, для указания пространственного расположения повреждённых и погибших насаждений)

Номера точек	Координаты		Длина, м	7 - 8	58.82696	49.36216	78
	Широта	Долгота					
0 - 1	58.82287	49.35780	361	8 - 9	58.82736	49.36106	52
1 - 2	58.82441	49.36331	198	9 - 10	58.82760	49.36028	49
2 - 3	58.82503	49.36009	76	10 - 11	58.82793	49.36083	83
3 - 4	58.82541	49.35899	130	11 - 12	58.82772	49.36221	36
4 - 5	58.82577	49.36115	29	12 - 13	58.82803	49.36239	40
5 - 6	58.82574	49.36165	107	13 - 14	58.82817	49.36175	250
6 - 7	58.82639	49.36303	81	14 - 15	58.82962	49.36505	111
				15 - 16	58.82886	49.36629	40

Исполнитель работ по проведению лесопатологического обследования:

Фамилия, имя и отчество (при наличии) Воробьев, Д.В.

Подпись

Дата составления документа 20.09.24.

16 - 17	58.82883	49.36560	24
17 - 18	58.82862	49.36560	44
18 - 19	58.82850	49.36634	40
19 - 20	58.82848	49.36703	104
20 - 21	58.82791	49.36845	62
21 - 22	58.82743	49.36790	53
22 - 23	58.82715	49.36863	100
23 - 24	58.82698	49.36693	56
24 - 25	58.82648	49.36689	89
25 - 26	58.82662	49.36537	66
26 - 27	58.82603	49.36537	119
27 - 1	58.82605	49.36331	183
1' - 2'	58.82282	49.35798	577
2' - 3'	58.82634	49.36533	143
3' - 4'	58.82698	49.36317	46
4' - 5'	58.82738	49.36303	58
5' - 6'	58.82772	49.36381	85
6' - 7'	58.82772	49.36528	101
7' - 8'	58.82707	49.36652	36
8' - 24	58.82679	49.36625	50
24 - 9'	58.82648	49.36689	91
9' - 10'	58.82662	49.36533	29

Исполнитель работ по проведению лесопатологического обследования:

Фамилия, имя и отчество (при наличии) Воробьев, Д.В.

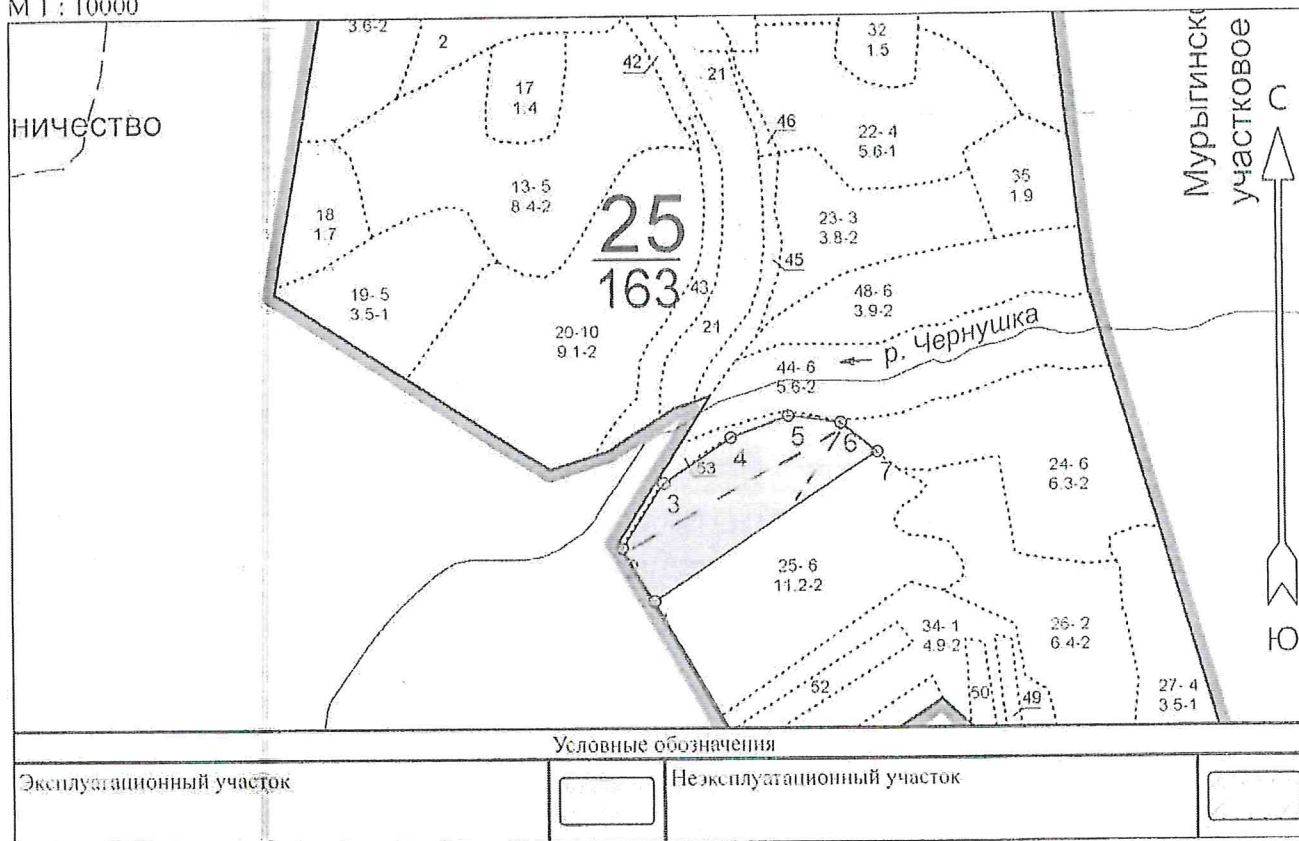
Подпись



Дата составления документа 20.09.24.

Абрис участка леса
Квартал 25 выдел 25 площадь 4,0 га Медянского участкового лесничества (ИП Копылов) Паркового
лесничества Министерства лесного хозяйства Кировской области
Договор аренды лесного участка №37-14 от 09.07.2008г. ИП Копылов В.А.

М 1 : 10000



№ квартала	№ выдела	№ лесопатологического выдела	Размеры ленты (круговой площадки) перечёта					Координаты начала, конца и поворотных точек лент перечёта / центров круговых площадок перечёта	
			№ ленты (площадки)	Длина, м	Ширина, м	Радиус, м	Площадь, га		
25	25	1	1	430	10		0,43	58.80571	49.24324
								58.80717	49.24830
								58.80635	49.24766

Пространственное размещение лесопатологических выделов
(включается в Акт при выделении лесопатологических выделов, для указания пространственного расположения повреждённых и погибших насаждений)

Номера точек	Координаты		Длина, м	3 - 4	58.80664	49.24435	113
	Широта	Долгота					
0 - 1	58.80260	49.24701	332	4 - 5	58.80721	49.24597	85
1 - 2	58.80517	49.24412	85	5 - 6	58.80748	49.24736	74
2 - 3	58.80583	49.24337	106	6 - 7	58.80739	49.24863	64
				7 - 1	58.80703	49.24950	372

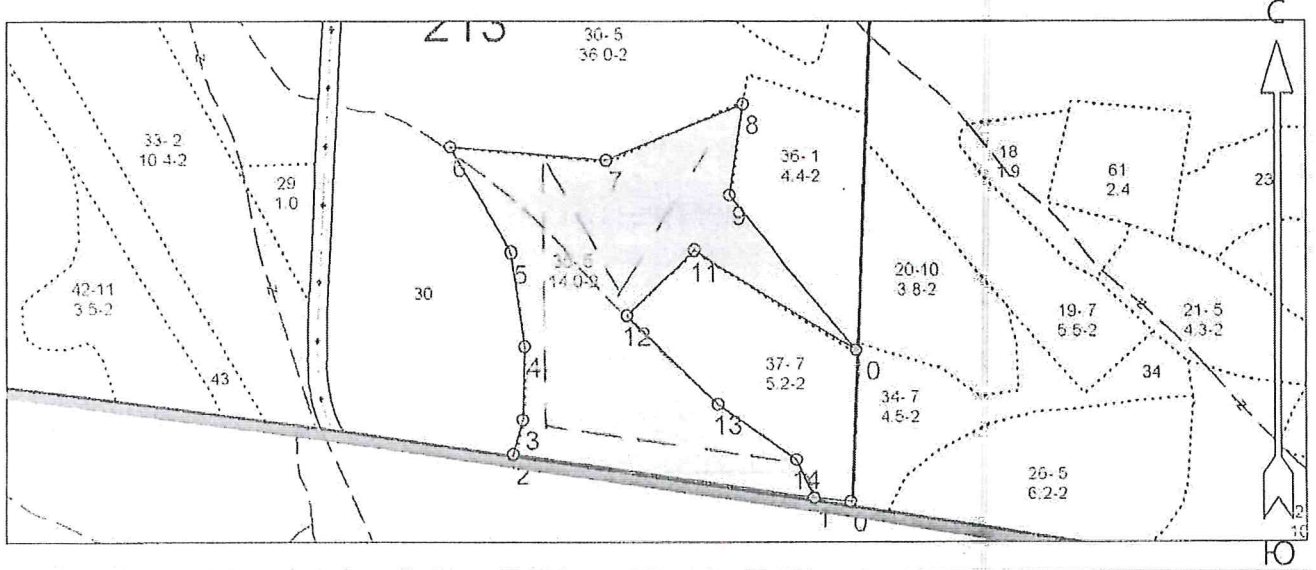
Исполнитель работ по проведению лесопатологического обследования:

Фамилия, имя и отчество (при наличии) Воробьев.Д.В. _____ Подпись _____

Дата составления документа 20.09.24.

Абрис участка леса
Квартал 15 выдел 35 площадь 14.0 га Медянского участкового лесничества (ИП Копылов) Паркового
лесничества Министерства лесного хозяйства Кировской области
Договор аренды лесного участка №37-14 от 09.07.2008г. ИП Копылов В.А.

М 1 : 10000



Условные обозначения	
Эксплуатационный участок	<input type="checkbox"/>
Неэксплуатационный участок	<input type="checkbox"/>

№ квартала	№ выдела	№ лесопатологического выдела	Размеры ленты (круговой площадки) перечёта					Координаты начала, конца и поворотных точек лент перечёта / центров круговых площадок перечёта	
			№ ленты (площадки)	Длина, м	Ширина, м	Радиус, м	Площадь, га		
15	35	1	1	1170	10		1.17	58.82916	49.18053
								58.82972	49.17538
								58.83281	49.17645
								58.83161	49.17877
								58.83353	49.18086

Пространственное размещение лесопатологических выделов
(включается в Акт при выделении лесопатологических выделов, для указания пространственного расположения повреждённых и погибших насаждений)

Номера точек	Координаты		Длина, м	7 - 8	58.83304	49.17741	203
	Широта	Долгота					
0 - 1	58.82885	49.18324	50	8 - 9	58.83373	49.18067	126
1 - 2	58.82890	49.18237	417	9 - 10	58.83261	49.18035	272
2 - 3	58.82945	49.17520	49	10 - 11	58.83073	49.18338	260
3 - 4	58.82988	49.17543	101	11 - 12	58.83194	49.17952	127
4 - 5	58.83078	49.17548	128	12 - 13	58.83116	49.17791	174
5 - 6	58.83192	49.17516	166	13 - 14	58.83007	49.18007	133
6 - 7	58.83320	49.17369	215	14 - 1	58.82938	49.18195	58

Исполнитель работ по проведению лесопатологического обследования:

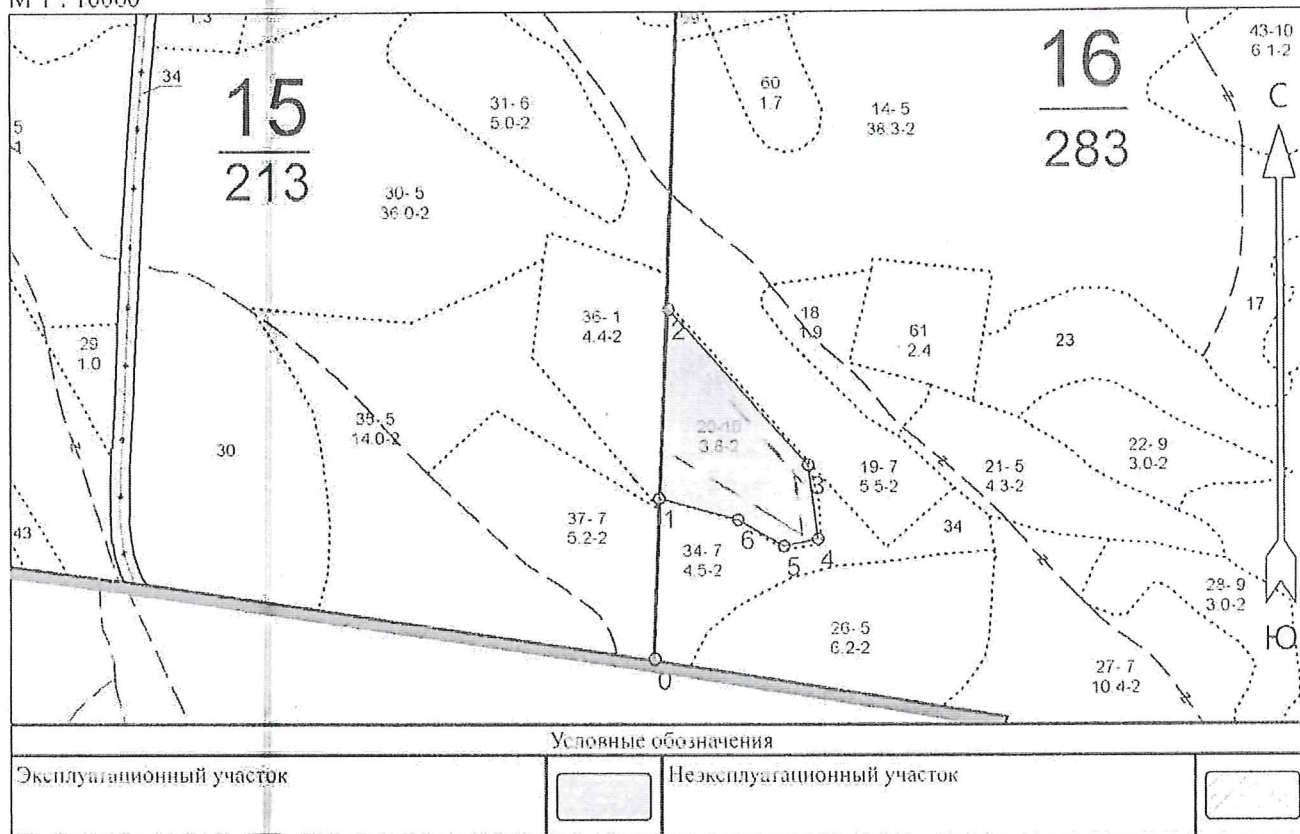
Фамилия, имя и отчество (при наличии) Воробьев, Д.В.

Подпись

Дата составления документа 20.09.24.

Абрис участка леса
Квартал 16 выдел 20 площадь 3,8 га Медянского участкового лесничества (ИП Копылов) Паркового
лесничества Министерства лесного хозяйства Кировской области
Договор аренды лесного участка №37-14 от 09.07.2008г. ИП Копылов В.А.

М 1 : 10000



№ квартала	№ выдела	№ лесопатологического выдела	Размеры ленты (круговой площадки) перечёта				Координаты поворотных точек лент перечёта / центров круговых площадок перечёта		
			№ ленты (площадки)	Длина, м	Ширина, м	Радиус, м	Площадь, га		
16	20	1	1	390	10		0.39	58.83208	49.18511
								58.83105	49.18662
								58.83040	49.18512
								58.83157	49.18406

Пространственное размещение лесопатологических выделов
(включается в Акт при выделении лесопатологических выделов, для указания пространственного расположения повреждённых и погибших насаждений)

Номера точек	Координаты		Длина, м	3 - 4	58.83125	49.18688	105
	Широта	Долгота					
0 - 1	58.82883	49.18320	222	4 - 5	58.83031	49.18711	48
1 - 2	58.83083	49.18332	263	5 - 6	58.83022	49.18630	74
2 - 3	58.83318	49.18355	288	6 - 1	58.83055	49.18519	112

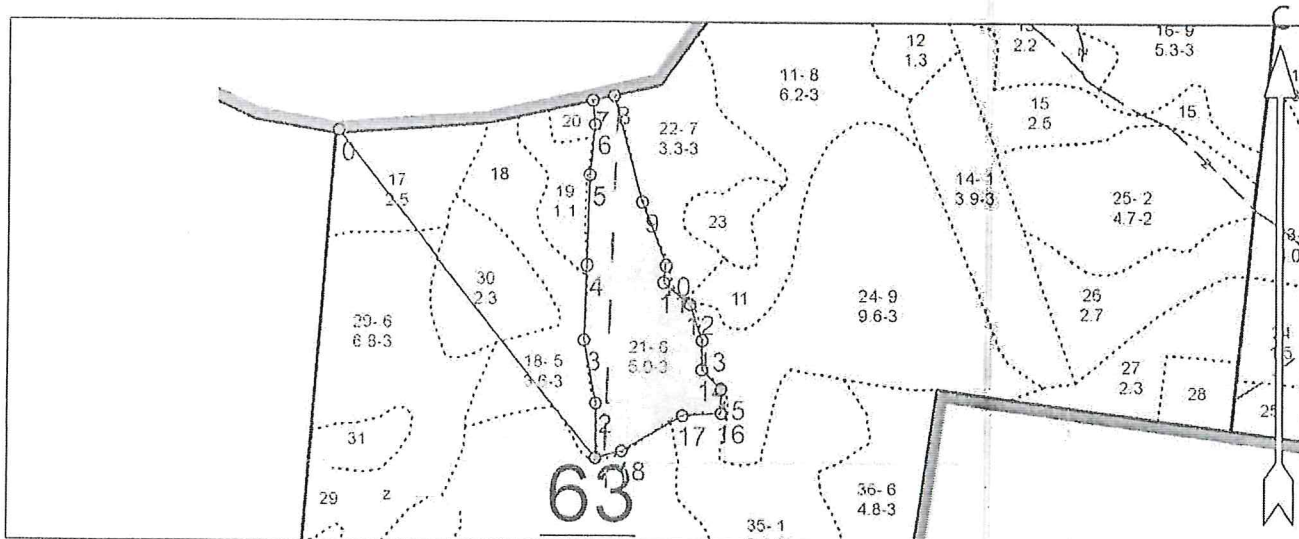
Исполнитель работ по проведению лесопатологического обследования:

Фамилия, имя и отчество (при наличии) Воробьев.Д.В. _____ Подпись

Дата составления документа 20.09.24.

Абрис участка леса
Квартал 63 выдел 21 площадь 5,0 га Медянского участкового лесничества (ИП Копылов) Паркового
лесничества Министерства лесного хозяйства Кировской области
Договор аренды лесного участка №37-14 от 09.07.2008г. ИП Копылов В.А.

М 1 : 10000



Условные обозначения	
Эксплуатационный участок	Неэксплуатационный участок

№ квартала	№ выдела	№ лесопатологического выдела	Размеры ленты (круговой площадки) перече́та				Координаты поворотных точек лент / перече́та / центров круговых площадок перече́та		
			№ ленты (площадки)	Длина, м	Ширина, м	Радиус, м	Площадь, га	начала, конца и	
63	21	1	1	500	10		0.5	58.73989	49.34900
								58.74445	49.34869

Пространственное размещение лесопатологических выделов
(включается в Акт при выделении лесопатологических выделов, для указания пространственного расположения повреждённых и погибших насаждений)

Номера точек	Координаты		Длина, м	9 - 10	58.74323	49.34907	89
	Широта	Долгота					
0 - 1	58.74409	49.34182	568	10 - 11	58.74249	49.34965	23
1 - 2	58.74012	49.34799	76	11 - 12	58.74228	49.34959	47
2 - 3	58.74080	49.34799	87	12 - 13	58.74201	49.35022	52
3 - 4	58.74157	49.34770	102	13 - 14	58.74157	49.35050	40
4 - 5	58.74249	49.34776	119	14 - 15	58.74121	49.35050	37
5 - 6	58.74356	49.34782	70	15 - 16	58.74098	49.35096	33
6 - 7	58.74418	49.34793	33	16 - 17	58.74068	49.35096	53
7 - 8	58.74447	49.34788	30	17 - 18	58.74065	49.35005	96
8 - 9	58.74453	49.34839	150	18 - 1	58.74021	49.34862	38

Исполнитель работ по проведению лесопатологического обследования:

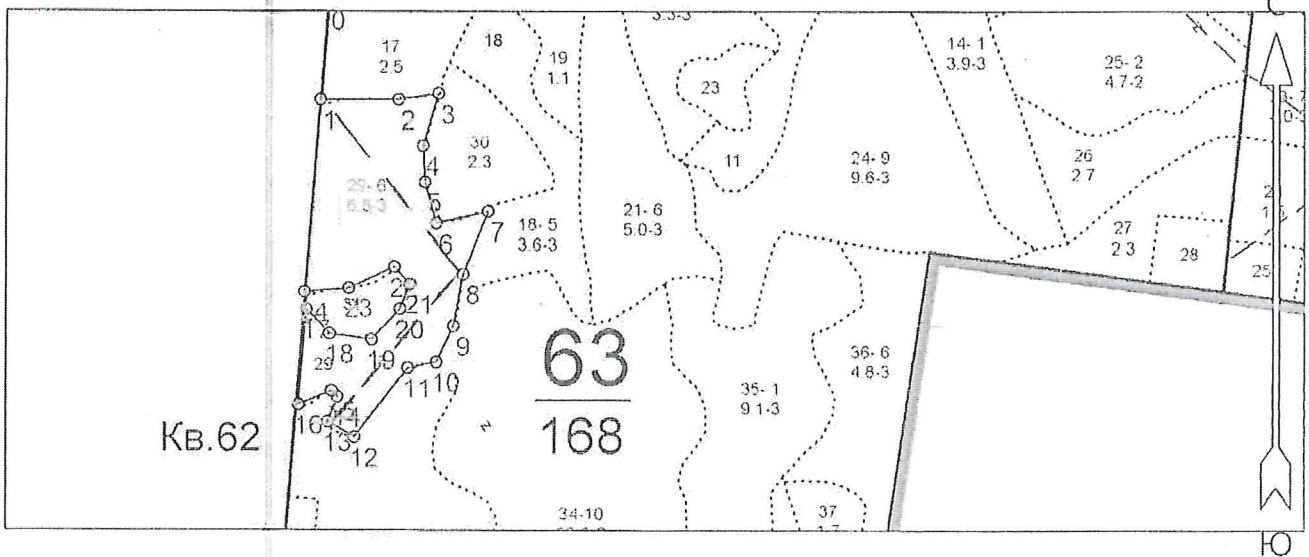
Фамилия, имя и отчество (при наличии) Воробьев.Д.В.

Подпись

Дата составления документа 20.09.24.

Абрис участка леса
Квартал 63 выдел 29 площадь 6,8 га Медянского участкового лесничества (ИП Копылов) Паркового
лесничества Министерства лесного хозяйства Кировской области
Договор аренды лесного участка №37-14 от 09.07.2008г. ИП Копылов В.А.

М 1 : 10000



№ квартала	№ выдела	№ лесопатологического выдела	Размеры ленты (круговой площадки) перечёта					Координаты начала, конца и поворотных точек лент перечёта / центров круговых площадок перечёта	
			№ ленты (площадки)	Длина, м	Ширина, м	Радиус, м	Площадь, га		
63	29	1	1	550	10		0.56	58.73865	49.34295
								58.74060	49.34561
								58.74255	49.34254

Пространственное размещение лесопатологических выделов
(включается в Акт при выделении лесопатологических выделов, для указания пространственного расположения повреждённых и погибших насаждений)

Номера точек	Координаты		Длина, м	12 - 13	58.84543	49.45748	43
	Широта	Долгота					
0 - 1	58.85080	49.45683	135	13 - 14	58.84562	49.45683	37
1 - 2	58.84959	49.45665	108	14 - 15	58.84593	49.45706	11
2 - 3	58.84959	49.45853	56	15 - 16	58.84600	49.45693	49
3 - 4	58.84966	49.45950	74	16 - 17	58.84584	49.45614	133
4 - 5	58.84902	49.45913	50	17 - 18	58.84702	49.45633	47
5 - 6	58.84857	49.45918	58	18 - 19	58.84672	49.45688	59
6 - 7	58.84807	49.45945	73	19 - 20	58.84664	49.45789	58
7 - 8	58.84821	49.46069	91	20 - 21	58.84702	49.45858	37
8 - 9	58.84745	49.46010	73	21 - 22	58.84733	49.45881	32
9 - 10	58.84681	49.45987	56	22 - 23	58.84755	49.45844	70
10 - 11	58.84636	49.45945	40	23 - 24	58.84729	49.45734	61
11 - 12	58.84629	49.45876	121	24 - 1	58.84724	49.45628	263

Исполнитель работ по проведению лесопатологического обследования

Фамилия, имя и отчество (при наличии)

Воробьев Д.В.

Подпись Воробьев. Д.В.

Дата составления документа 30.07.24.

Фототаблица

к акту лесопатологического обследования

в Парковом лесничестве, Медянском участковом лесничестве в кв.28, выд.11, пл.15,2 га, кв.28 выд 7. пл.4,1га, кв.27 выд 24 пл. 4,7га, кв.27 выд.8, пл.6,5 га, кв.26 выд 8 пл.10,0га, кв.25 выд 25. пл.4,0га, кв.16 выд 20 пл. 3,8га, кв.63 выд 21. пл.5,0га, кв.63 выд 29 пл. 6,8га Медянского участкового лесничества на общей площади 74,1 га.



Дата: 29.08.2024 г.

28-11

Широта: 58,83216°

Долгота: 49,48156°



Дата: 29.08.2024 г.

28-11

Широта: 58,83664°

Долгота: 49,48880°



Дата: 29.08.2024 г.
28-11
Широта: 58,83875°
Долгота: 49,48603°



Дата: 29.08.2024 г.

28-7

Широта: 58,84734°

Долгота: 49,45556°



Дата: 29.08.2024 г.
28-7
Широта: 58,83429°
Долгота: 49,48100°



Дата: 29.08.2024 г.
28-7

Широта: 58,83516°
Долгота: 49,48388°



Дата: 29.08.2024 г.
28-7
Широта: 58,83651°
Долгота: 49,48116°



Дата: 29.08.2024 г.
27-24
Широта: 58,82212°
Долгота: 49,37684°



Дата: 29.08.2024 г.
27-24

Широта: 58,82223°
Долгота: 49,37268°



Дата: 29.08.2024 г.
27-24
Широта: 58,82019°
Долгота: 49,37487°



Дата: 29.08.2024 г.
27-8
Широта: 58,82498°
Долгота: 49,38506°



Дата: 29.08.2024 г.
27-8
Широта: 58,82671°
Долгота: 49,38264°



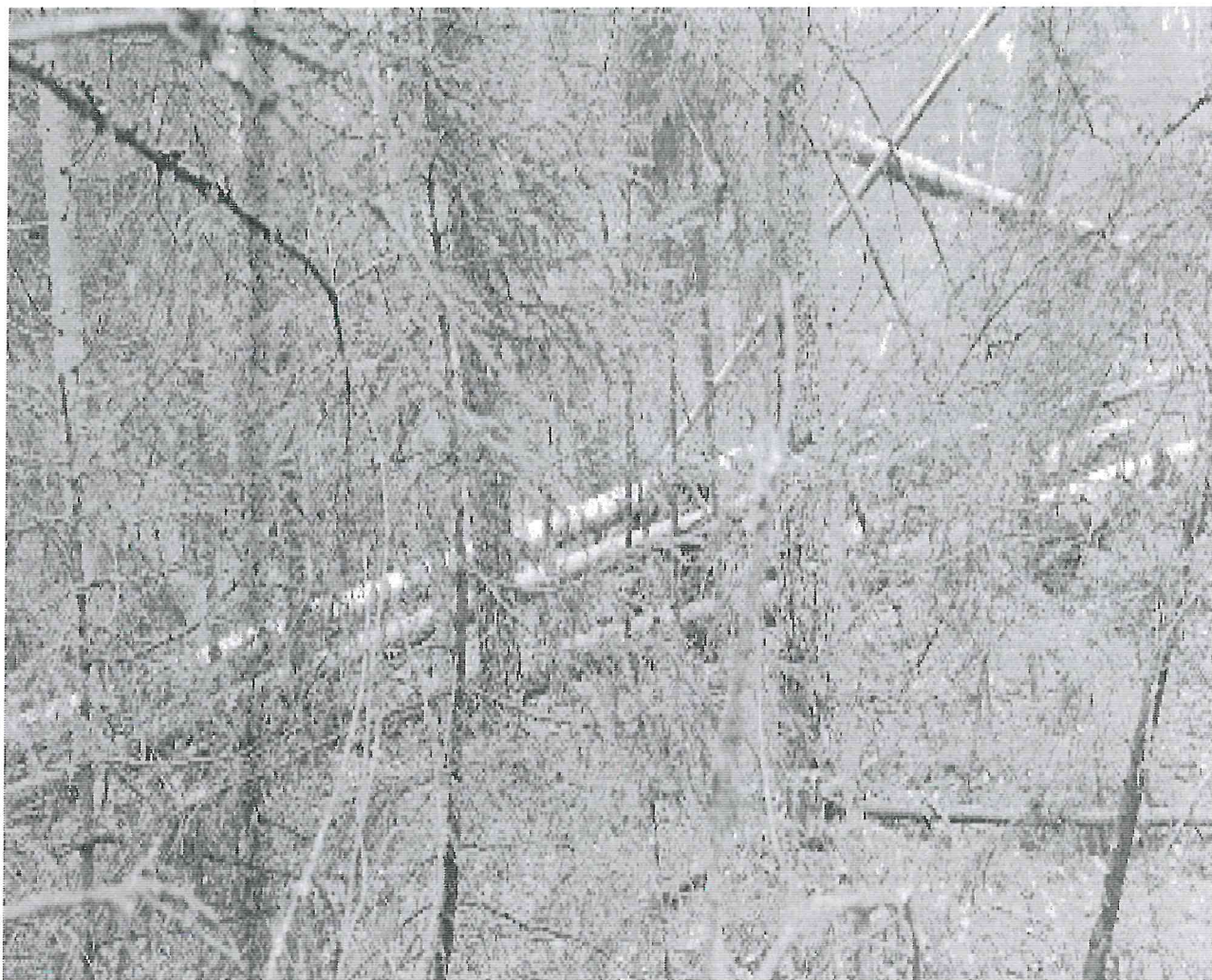
Дата: 29.08.2024 г.
27-8
Широта: 58,82456°
Долгота: 49,38094°



Дата: 29.08.2024 г.
26-8
Широта: 58,82541°
Долгота: 49,35899°



Дата: 29.08.2024 г.
26-8
Широта: 58,82623°
Долгота: 49,36298°



Дата: 29.08.2024 г.

26-8

Широта: 58,82735°

Долгота: 49,36282°



Дата: 29.08.2024 г.
25-25
Широта: 58,80571°
Долгота: 49,24324°



Дата: 29.08.2024г.
25-25
Широта: 58,80717°
Долгота: 49,24830°



Дата: 29.08.2024 г.
25-25
Широта: 58,80635°
Долгота: 49,24766°



Дата: 29.08.2024г.

15-35

Широта: 58,82916°

Долгота: 49,18053°



Дата: 29.08.2024г.

15-35

Широта: 58,82972°

Долгота: 49,17538°



Дата: 29.08.2024г.
15-35
Широта: 58,83161°
Долгота: 49,17877°



**Дата: 29.08.2024г.
16-20
Широта: 58,83208°
Долгота: 49,18511°**



**Дата: 29.08.2024г.
16-20
Широта: 58,83105°
Долгота: 49,18662°**



Дата: 29.08.2024г.
16-20
Широта: 58,83157°
Долгота: 49,18406°



Дата: 29.08.2024г.

63-21

Широта: 58,73989°

Долгота: 49,34900°



Дата: 29.08.2024г.
63-21
Широта: 58,74447°
Долгота: 49,34788°



Дата: 29.08.2024г.

63-21

Широта: 58,74068°

Долгота: 49,35096°



Дата: 29.08.2024г.
63-29
Широта: 58,73865°
Долгота: 49,34295°



Дата: 29.08.2024г.
63-29
Широта: 58,74060°
Долгота: 49,34561°



Дата: 29.08.2024г.
63-29
Широта: 58,74255°
Долгота: 49,34254°

Исполнитель работ по проведению лесопатологического обследования:

Фамилия, имя, отчество
(при наличии)

Воробьев Дмитрий Владимирович Подпись _____

№ выдела	Площадь	Хар. лесных культур	Ярус	Высота	Элемент леса	Возраст	Высота от основания	Диаметр	Класс	Группа	Бонитет	Тип леса	Полнота	Запас сырья, лес. ком.				Запас на выдел, ком.				Хозяйственные мероприятия	
														на 1 га	общий	в т.ч. на выдел	в т.ч. по составу пород	сухостоя (старого)	редлин.	слив. и др.	Закладленность		общая
1	2	3	4	5	6	7	8	9	10	11	12	13	14	15	16	17	18	19	20	21	22	23	24

9 0.3 Дорога автомоб. групповые 0

Земли линейного прогнания, ширина - 4 м, протяженность - 0,8 км. Состояние удовлетворительное. Общего пользования. Групповая укрепленная, сезонность - Круглогодично. Рекреационная х-ка, тип ландшафта - Открытый без дер., эстетическая оценка - 2, санитарно-гигиен. оценка - Средняя, проходимость - Средняя, просматриваемость - Хорошая, ст-ность для дигрессии - регулирование рекреации не требуется

Обособленности: ООПТ Зеленая зона г.Кирова, Кирово-Чепецка и Слободского

10	1.1	5Е2С1П1ЮС	1	26	5Е	105	26	28	6	6	2	К	0.7	330	363	182	1	11					11
					2С			26	30			С3				73	1						
					1П			26	28							36	2						
					1Б			25	24							36	3						
					1ОС			26	28							36	4						

подрост: 10Е; (25); 2 м; 2 тыс.шт/га
 озу: Берегозащитные, поволаш. участки лесов, расл. вдоль водных объектов, склонов оврагов
 Выполненные хоз. мероприятия: Выборочная сан.рубка, 2015
 Рекреационная х-ка, тип ландшафта - Открытый без дер., эстетическая оценка - 3, санитарно-гигиен. оценка - Средняя, Устойчивые, проходимость - Средняя, просматриваемость - Хорошая, ст-ность для дигрессии - регулирование рекреации не требуется
 Обособленности: Состав неоднородный. Полнота неравномерная, прибрежная защитная полоса, ООПТ Зеленая зона г.Кирова, Кирово-Чепецка и Слободского

11	24.8	5Е2С1П1ЮС	1	26	5Е	105	26	28	6	6	2	К	0.6	280	694	3472	1	248					248
					2С			26	30			С3				1389	1						
					1П			26	28							694	2						
					1Б			25	24							694	3						
					1ОС			26	28							694	4						

подрост: 10Е; (25); 2 м; 2 тыс.шт/га
 озу: Участки лесов вокруг сельских населенных пунктов и садовых товариществ
 Выполненные хоз. мероприятия: Выборочная сан.рубка, 2015
 Рекреационная х-ка, тип ландшафта - Открытый без дер., эстетическая оценка - 3, санитарно-гигиен. оценка - Средняя, Устойчивые, проходимость - Средняя, просматриваемость - Хорошая, ст-ность для дигрессии - регулирование рекреации не требуется
 Обособленности: Состав неоднородный. Полнота неравномерная, ООПТ Зеленая зона г.Кирова, Кирово-Чепецка и Слободского

Итого: 51

13013	13013	602	471
Е 5965			
Б 2411			
С 2177			
ОС 1614			
П 846			

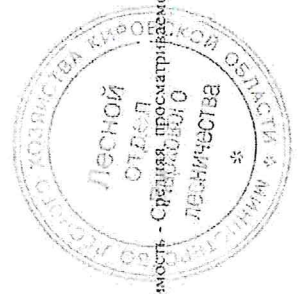


КОПИ БЕРНА

*Товарный специалитет - экспорт высшего сорта
 Стариков высшего сорта Шер. Гущинская Ж.Б. № 07.2024*

№ выдела	Площадь	Состав, подрост, подлесок, покров, почва, рельеф, особенности выдела. Отметка о порослевом промех. Наименование катерий нецелев. земель. Хар. лесных культур. Категория защит. лесов	Ярост. подлеска	Высота	Элемент леса	Возраст	Высота	Диаметр	Класс	Группа	Бонитет	Тип леса	Полнота	Запас сырья, кубм					Запас на выделе, кубм	Хозяйственные мероприятия					
														на I га	на выдел	в т.ч. по составу пород	общий	сухостой (старого)			редкий	сидячий	Захламленность общая	ликвидация	
1	2	3	4	5	6	7	8	9	10	11	12	13	14	15	16	17	18	19	20	21	22	23	24		
5	4	4Б3ОС2Е1С	1	25	4Б	100	25	24	10	7	2	К	0.7	220	880	352	2	40					40		
					3 ОС		25	28				С3				264	4								
					2 Е		23	26								176	1								
					1 С		25	28								88	1								
подрост. 10Е; (30); 3 м; 2 тыс.шт/га озу: Участки лесов вокруг сельских населенных пунктов и садовых товариществ Рекреационная х-ка, тип ландшафта - Открытый без дер., эстетическая оценка - 3, санитарно-гигиен. оценка - С, средняя. Устойчивые, проходимость - Средняя, просматриваемость - Хорошая, ста- для дигрессии - регулирование рекреации не требуется Особенности: Состав неоднородный, Полнота неравномерная, ООПТ Зеленая зона г.Кирова, Кирово-Чепецка и Слободского																									
6	1.5	Культуры лесные																							
					5 С	31	9	8	2	2	3	ХДМ	0.7	90	135	68	2								
					1 Е	25	9	8				В4				14	2								
					4 Б		10	8								54	3								
озу: Участки лесов вокруг сельских населенных пунктов и садовых товариществ Культуры, год создания л/к - 1986. Вешалка борозд., Посадка ручная, состояние - Удовлетворительное Рекреационная х-ка, тип ландшафта - Открытый без дер., эстетическая оценка - 3, санитарно-гигиен. оценка - С, средняя. Устойчивые, проходимость - Средняя, просматриваемость - Хорошая, ста- для дигрессии - регулирование рекреации не требуется Особенности: ООПТ Зеленая зона г.Кирова, Кирово-Чепецка и Слободского																									
7	4.1	5Е2С1П1Е1ОС	1	26	5 Е	105	26	28	6	6	2	К	0.6	280	1148	574	1	41					41		
					2 С		26	30				С3				230	1								
					1 П		26	28								115	2								
					1 Б		25	24								115	3								
					1 ОС		26	28								115	4								
подрост. 10Е; (25); 2 м; 2 тыс.шт/га озу: Участки лесов вокруг сельских населенных пунктов и садовых товариществ Выпосенные хоз. мероприятия. Выборочная сан. рубка, 2015 Рекреационная х-ка, тип ландшафта - Открытый без дер., эстетическая оценка - 3, санитарно-гигиен. оценка - С, средняя. Устойчивые, проходимость - Средняя, просматриваемость - Хорошая, ста- для дигрессии - регулирование рекреации не требуется Особенности: Состав неоднородный, Полнота неравномерная, ООПТ Зеленая зона г.Кирова, Кирово-Чепецка и Слободского																									
8	0.7	Культуры лесные																							
					6 С	31	11	8	2	2	2	Ч	0.7	100	70	42	2								
					1 Е		8	8				В3				7	2								
					3 Б		25	10	8							21	3								
озу: Участки лесов вокруг сельских населенных пунктов и садовых товариществ Культуры, год создания л/к - 1986. Вешалка борозд., Посадка ручная, состояние - Удовлетворительное Рекреационная х-ка, тип ландшафта - Открытый без дер., эстетическая оценка - 3, санитарно-гигиен. оценка - С, средняя. Устойчивые, проходимость - Средняя, просматриваемость - Хорошая, ста- для дигрессии - регулирование рекреации не требуется Особенности: ООПТ Зеленая зона г.Кирова, Кирово-Чепецка и Слободского																									

Площадь сан. рубки (10%)
 Сохранение подроста
 300
 410
 155



Ташевый спелый лесничества
Игарово лесничества
 26.07.2004

КОПИЯ ВЕРНА

№ выдела	Площадь	Состав, Подrost, подлесок, покров, почва, рельеф, особенности выдела. Отметка о порослевом происх. Наименование катэгорий пазалес. зэмель. Хар. лесных культур.	Ярост	Высота	Элемент леса	Возраст	Высота от основания	Диаметр	Класс	Группа	Бонитет	Тип леса	Полнота	Запас скорраст. леса, кмб			Класс	Запас на выделе, кмб			Хозяйственные мероприятия		
														на 1 га	общий на выдел	в т.ч. по состав. породам		сухостоя (старого)	редки	единич. дер		Захлабленность: общая ликвида	
1	2	Каштановая дубина	4	5	6	7	8	9	10	11	12	13	14	15	16	17	18	19	20	21	22	23	24
24	5.7	7E2B1OC+ΠE	1	22	7E	85	22	26	5	5	2	K	0.8	300	1710	1197	2	57					57
			2.Б	23	24							C3				342	3						
			1 OC	24	28											171	3						

II
E 125

подрост: 10E; (25); 2 м; 2 тыс.шт/га
Рекреационная х-ка, тип ландшафта - Открытый без дер., эстетическая оценка - 3, санитарно-гигиен. оценка - Средняя, Устойчивые, проходимость - Хорошая, ста- для дигрессии - регулирование рекреации не требуется
Особенности: Состав неоднородный, Полнота неравномерная, ООПТ Зеленая зона г.Кирова, Кирово-Чепецка и Слободского
Выполненные хоз. мероприятия: Выборочная санитарка, 2018

2.5	2.8	6E1C2B1OC	1	21	6E	70	21	22	4	4	2	K	0.7	240	672	403	2	28					28
			1 C	22	24							C3				67	2						
			2.5	21	22											134	3						
			1 OC	22	26											67	4						

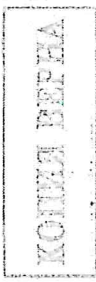
подрост: 10E; (25); 2 м; 2 тыс.шт/га
Рекреационная х-ка, тип ландшафта - Открытый без дер., эстетическая оценка - 3, санитарно-гигиен. оценка - Средняя, Устойчивые, проходимость - Хорошая, ста- для дигрессии - регулирование рекреации не требуется
Особенности: Состав неоднородный, Полнота неравномерная, Размещение подроста групп., ООПТ Зеленая зона г.Кирова, Кирово-Чепецка и Слободского

26	1	7E2B1OC	1	17	7E	55	17	18	3	3	2	K	0.7	180	180	126	1						
			2.Б	18	20							C3				36	2						
			1 OC	18	20											18	3						

подрост: 10E; (20); 2 м; 2 тыс.шт/га
Рекреационная х-ка, тип ландшафта - Открытый без дер., эстетическая оценка - 3, санитарно-гигиен. оценка - Средняя, Устойчивые, проходимость - Хорошая, ста- для дигрессии - регулирование рекреации не требуется
Особенности: Состав неоднородный, Полнота неравномерная, Размещение подроста групп., ООПТ Зеленая зона г.Кирова, Кирово-Чепецка и Слободского

27	2.7	8E1Π1OC+C	1	26	8E	110	26	28	6	6	2	K	0.7	330	891	713	1	54					27
			1 Π	26	30							C3				89	2						
			1 OC	26	30											89	3						

подрост: 10E; (30); 3 м; 1 тыс.шт/га
Рекреационная х-ка, тип ландшафта - Открытый без дер., эстетическая оценка - 3, санитарно-гигиен. оценка - Средняя, Устойчивые, проходимость - Хорошая, ста- для дигрессии - регулирование рекреации не требуется
Особенности: Состав неоднородный, Полнота неравномерная, ООПТ Зеленая зона г.Кирова, Кирово-Чепецка и Слободского



*Тыявіні спецыяльна-экалагічнага аддзела
Староваго лесаўніка ДЛР. Машына П.В.
26.04.2024*



№ выдела	Площадь	Состав, подрост, подлесок, покров, почва, рельеф, особенности выдела	Ярса	Высота	Возраст	Элемент леса	Возраст	Диаметр	Класс	Группа	Бонитет	Тип леса	Полнота	Запас сырья			Класс	Запас на выдел, кубм				Хозяйственные мероприятия	
														на 1 га	общий	в т.ч. по составу		сухостоя (ста-рого)	редки	сливнич. дер	Закладывающаяся		листвен-да
1	2	3	4	5	6	7	8	9	10	11	12	13	14	15	16	17	18	19	20	21	22	23	24
6	1.7	8Б1С1Е+ОС	1	22	8Б	90	22	24	9	6	3	Ч	0.6	170	289	231	2						
		1С		24	28							ВЗ				29	1						
		1Е		23	24											29	1						
		ОС																					
7	3.6	5ЕЗОС2Б+Е+П	1	23	5Е	90	23	26	5	5	2	К	0.7	260	936	468	1	72					36
		3ОС		23	28							СЗ				281	3						
		2Б		21	22											187	2						
		Е																					
		П																					
8	6.5	5Е1С1П3Б+ОС	1	23	5Е	90	23	24	5	5	2	К	0.5	190	1235	618	1	130					65
		1С		23	28							СЗ				124	1						
		1П		23	26											124	2						
		3Б		22	22											370	2						
		ОС																					
9	1	6Е2П2Е	1	24	6Е	135	25	28	7	6	3	Ч	0.6	260	260	156	2	20					10
		2П		25	32							ВЗ				52	2						
		2Е		105	22	26										52	1						

подрост: 10Е; (30); 2.5 м; 2 тыс.шт/га
 Выполненные хоз. мероприятия: Выборочная сан. рубка, 2013
 Рекреационная х-ка, тип ландшафта - Открытый без дер., эстетическая оценка - 3, санитарно-гигиен. оценка - Средняя, Устойчивые, проходимость - Средняя, просматриваемость - Хорошая, ста-
 для дигрессии - регулирование рекреации не требуется
 Особенности: Состав неоднородный, Полнота неравномерная, Бонитет варьирует. Тип леса варьирует. ООПТ Зеленая зона г.Кирова, Кирово-Чепецка и Слободского

подрост: 10Е; (20); 2 м; 2 тыс.шт/га
 Рекреационная х-ка, тип ландшафта - Открытый без дер., эстетическая оценка - 3, санитарно-гигиен. оценка - Средняя, Устойчивые, проходимость - Средняя, просматриваемость - Хорошая, ста-
 для дигрессии - регулирование рекреации не требуется
 Особенности: Состав неоднородный, Полнота неравномерная, Бонитет варьирует. Тип леса варьирует. Размещение подростов групп., ООПТ Зеленая зона г.Кирова, Кирово-Чепецка и Слободского



Текст нечитаемый - не перепечатывайте
Тархова лесничества
И.И.И.
Иванова Н.В.
 26.07.2024

КОПИЯ ВЕРНА

№ выдела	Площадь	Состав, подрост, подлесок, покров, почва, рельеф, особенности выдела. Отметка о порослевом проросе. Наименование категории незалес. земель. Хар. лесных культур.	Высота	Элемент леса	Возраст	Высота	Диаметр	Класс	Группа	Бонитет	Тип леса	Полнота			Запас сырья			Запас на выдел, кубм			Хозяйственные мероприятия		
												Сумма площадей сечений	в т.ч. на выдел	в т.ч. по составу пород	на I га	II	III	сухостой (старого)	редкий	спящий		Захламленность	общая
1	2	Классовая оценка	4	5	6	7	8	9	10	11	12	13	14	15	16	17	18	19	20	21	22	23	24
5	0.4	5Б3ОС2Е	1	12	5Б	30	13	14	3	3	2	К	0.7	60	24	12	3						
					3.0С							С3				7	3						
					2Е	8	8																
		Единичные деревья 10Е	9	25	10Е	115	25	30						10			5	2					
		Рекреационная х-ка, тип ландшафта - Открытый без дер., эстетическая оценка - 3, санитарно-гигиен. оценка - Средняя, Устойчивые, проходимость - Средняя, просматриваемость - Хорошая, стабильность - регулирование рекреации не требуется																					
6	4.1	8Е2Б	1	18	8Е	95	18	20	5	4	4	ДМ	0.7	190	779	623	2	41					
					2Б	17	16					В4				156	2						41
		подрост 10Е; (20): 1 м, 1 тыс./га																					
		Рекреационная х-ка, тип ландшафта - Открытый без дер., эстетическая оценка - 3, санитарно-гигиен. оценка - Средняя, Устойчивые, проходимость - Средняя, просматриваемость - Хорошая, стабильность - регулирование рекреации не требуется																					
7	2.6	8Е2Б+П+ОС	1	20	8Е	90	20	24	5	5	3	ТБ	0.6	190	494	395	2	52					
					2Б	19	20					С4				99	2						26
					П																		
					ОС																		
8	12.7	7Е3Б+ОС+П+Е	1	22	7Е	80	21	24	4	4	2	К	0.7	250	3175	2222	2						
					3Б	23	24					С3				952	3						
					ОС																		
					П																		
					Е	135	25	22															
		подрост 10Е; (20): 2 м, 1 тыс./га																					
		Рекреационная х-ка, тип ландшафта - Открытый без дер., эстетическая оценка - 3, санитарно-гигиен. оценка - Средняя, Устойчивые, проходимость - Средняя, просматриваемость - Хорошая, стабильность - регулирование рекреации не требуется																					
9	0.3	6Е3БЮС	1	14	6Е	40	14	14	2	2	2	К	0.6	110	33	20							
					3Б							С3				10							
					ЮС											3							
		Единичные деревья 10Е	9	25	10Е	115	25	30						10									
		Рекреационная х-ка, тип ландшафта - Открытый без дер., эстетическая оценка - 3, санитарно-гигиен. оценка - Средняя, Устойчивые, проходимость - Средняя, просматриваемость - Хорошая, стабильность - регулирование рекреации не требуется																					
		Особенности: ООПТ Зеленая зона г.Кирова, Кирово-Чепецка и Слободского																					



КОПИЯ ВЕРНА

Лесной отдел Кировского Лесничества
 Главный специалист - лесничества
 Лесной отдела Кировского Лесничества
 26.04.2024

№ п/п	Участковое лесничество: Медвильское	Ярост. под-рост. подрост. лесок. покров. почва. рельеф, особенности выдела. Отметка о порослевом прои.сх. Наименование кате-горий нецелев. земль. Хар. лесных культур.	Высота	Возраст	Высота	Диаметр	Класс	Группа	Бонитет	Тип леса	Полнота		Запас сыроваст. лес. кбм			Запас на выделе, кбм			Хозяйственные мероприятия						
											Сумма площадей сесечений	Сумма площадей сесечений	на I га	на выделе	в т.ч. по состав. породам	сухо-стоя (ста-рого)	редни	еди-нич. лес		Захл.пл.гленность	общая	ликви-да			
22	5.6	7СЗБ+Е	1	21	7С	70	22	24	4	1	МБ	0.5	170	952	666	2	286	2	19	20	21	22	23	24	
23	3.8	7СЗБ1Б	1	18	7С	60	18	20	3	2	МБ	0.5	140	532	372	1	106	1	19	20	21	22	23	24	
24	6.3	6ЕЗС1Б-П	1	26	6Е	115	26	30	6	2	К	0.5	230	1449	869	2	126		19	20	21	22	23	24	
25	11.2	7СЗБ1Б+П	1	26	7С	110	26	32	6	2	МБ	0.5	210	2352	1646	2	470	2	19	20	21	22	23	24	

подрост: 10Е; (25); 2 м; 2 тыс.шт/га
 Рекреационная х-ка, тип ландшафта - Открытый без дер., эстетическая оценка - 3, санитарно-гигиен. оценка - Средняя, Средней устойчивости, проходимость - Средняя, просматриваемость - Хорошая, стадия дигрессии - регулирование рекреации не требуется
 Особенности: ООПТ Зеленая зона г.Кирова, Кирово-Чепецка и Слободского

подрост: 10Е; (30); 3 м; 3 тыс.шт/га
 Культур., год создания в/к - 1957, Вспашка борозд, Посадка ручная, состояние - Удовлетворительные
 Рекреационная х-ка, тип ландшафта - Открытый без дер., эстетическая оценка - 3, санитарно-гигиен. оценка - Средняя, Средней устойчивости, проходимость - Средняя, просматриваемость - Хорошая, стадия дигрессии - регулирование рекреации не требуется
 Особенности: ООПТ Зеленая зона г.Кирова, Кирово-Чепецка и Слободского

подрост: 10Е; (30); 3 м; 3 тыс.шт/га
 Рекреационная х-ка, тип ландшафта - Открытый без дер., эстетическая оценка - 3, санитарно-гигиен. оценка - Средняя, Средней устойчивости, проходимость - Средняя, просматриваемость - Хорошая, стадия дигрессии - регулирование рекреации не требуется
 Особенности: ООПТ Зеленая зона г.Кирова, Кирово-Чепецка и Слободского

подрост: 10Е; (25); 2 м; 2 тыс.шт/га
 Выпольщенные хоз. мероприятия, Выборочная сан.рубка, 2011
 Выпольщенные хоз. мероприятия, Выборочная сан.рубка, 2015
 Рекреационная х-ка, тип ландшафта - Открытый без дер., эстетическая оценка - 3, санитарно-гигиен. оценка - Средняя, Средней устойчивости, проходимость - Средняя, просматриваемость - Хорошая, стадия дигрессии - регулирование рекреации не требуется
 Особенности: ООПТ Зеленая зона г.Кирова, Кирово-Чепецка и Слободского

Таблица составлена - *Ирина*
 согласно карте *Ирина*
 26.04.2021



КОПИЯ ВЕРНА

№ выдела	Площадь	Состав, подрост, подлесок, покров, почва, рельеф, особенности выдела. Отметка о порослевом проих. Наименование катерий лесалес, земель, Хар. лесных культур.	Высота	Элемент леса	Возраст	Высота	Диаметр	Класс	Группа	Бонитет	Тип леса	Площадь	Запас сырост. леса, кмб			Класс	Запас на выделе, кмб			Хозяйственные мероприятия			
													на 1 га	общий на выдел	в т.ч. по составу породам		сухостоя (старого)	рслн	еднич. дер		Захламленность	ликви-да	
1	2	Калиновое дерево	4	5	6	7	8	9	10	11	12	13	14	15	16	17	18	19	20	21	22	23	24
33	10.4	5Б2ОС3Е	1	8	5Б	20	8	8	2	2	2	К	0.5	30	312	156	62	94	30	312	30	312	24
<p>Единичные деревья 10Е</p> <p>Рекреационная х-ка, тип ландшафта - Открытый без дер., эстетическая оценка - 3, санитарно-гигиен. оценка - Средняя, Средней устойчивости, проходимость - Средняя, проематриваемость - Хорошая, стадия дигресси - регулирование рекреации не требуется</p> <p>Особенности: ООПТ Зеленая зона г.Кирова, Кирово-Чепецка и Слободского</p> <p>34 3.8 Линия электропередач</p> <p>Земли линейного протяжения; ширина - 25 м, протяженность - 1,5 км, Чистая Рекреационная х-ка, тип ландшафта - Открытый без дер., эстетическая оценка - 2, санитарно-гигиен. оценка - Средняя, Устойчивые, проходимость - Средняя, проематриваемость - Хорошая, ста- Особенности: ООПТ Зеленая зона г.Кирова, Кирово-Чепецка и Слободского</p> <p>35 14 С3Е1Б1ОС</p> <p>1 23 5С 90 24 30 5 5 2 К 0.6 220 3080 1540 1 280</p> <p>3Е 23 26 С3 924 2</p> <p>1Б 22 22 308 2</p> <p>1ОС 23 26 308 3</p> <p>подрост. 10Е; (40); 4 м; 3 тыс.шт/га</p> <p>Выполненные хоз. мероприятия: Выборочная сан.рубка, 2014</p> <p>Рекреационная х-ка, тип ландшафта - Открытый без дер., эстетическая оценка - 3, санитарно-гигиен. оценка - Средняя, Устойчивые, проходимость - Средняя, проематриваемость - Хорошая, ста- Особенности: Состав неоднородный, Полнота неравномерная, ООПТ Зеленая зона г.Кирова, Кирово-Чепецка и Слободского</p> <p>36 4.4 Насажд. из подроста</p> <p>5Е352ОС+ОЛС+ИВД 1 6 5Е 20 6 4 1 1 2 МБ 0.4 30 132 66</p> <p>3Б 10 7 4 В2 40</p> <p>2ОС 26</p> <p>ОЛС</p> <p>ИВД</p> <p>Рекреационная х-ка, тип ландшафта - Открытый без дер., эстетическая оценка - 3, санитарно-гигиен. оценка - Средняя, Средней устойчивости, проходимость - Средняя, проематриваемость - Хорошая, стадия дигресси - регулирование рекреации не требуется</p> <p>Особенности: ООПТ Зеленая зона г.Кирова, Кирово-Чепецка и Слободского</p>																							



Зеленый инвентаризационный - по плану
Стариково лесничество
Минин Индана
Щешичкова Н.В.
26.04.2024



№ выдела	Площадь	Состав, подрост, подлесок, покров, почва, рельеф, особенности	Ярост. выдела	Высота	Элемент леса	Возраст	Диаметр	Класс	Группа	Бонитет	Тип леса	Полнота	Запас выроста, леса, км			Запас на выделе, км			Класс	Хозяйственные мероприятия				
													на I га	общий	в т.ч. на выдел	сухостоя (старого)	релин	слив, ины, дер			Закладенность, общая ликвида	18	19	20
1	2	Состав, подрост, подлесок, покров, почва, рельеф, особенности	4	5	6	7	8	9	10	11	12	13	14	15	16	17	18	19	20	21	22	23	24	
20	0.3	Сенокос																						
21	5	4Е2Е1Б2О1С Угодья: Фонд администр. на, Среднего качества, Заболоченный, Овча серая, 15, урожайность - 0.3 т/га Рекреационная х-ка, тип ландшафта - Открытый без дер., эстетическая оценка - 2, санитарно-гигиен. оценка - Средняя, Устойчивые, проходимость - Средняя, просмагтриваемость - Хорошая, для дигрессии - регулирование рекреации не требуется Особенности: ООПТ Зеленая зона г.Кирова, Кирово-Челенка и Слободского	1	21	4Е	120	22	24	6	6	3	ТБ	0.6	210	1050	420	1	100						
		подрост: 10Е; (35); 3 м; 1 тыс.шт/га																						
		Рекреационная х-ка, тип ландшафта - Открытый без дер., эстетическая оценка - 3, санитарно-гигиен. оценка - Средняя, Устойчивые, проходимость - Средняя, просмагтриваемость - Хорошая, для дигрессии - регулирование рекреации не требуется																						
		Особенности: Состав неоднородный, Полнота неравномерная, Бонитет варьирует, Тип леса варьирует, Размещение подроста групп., ООПТ Зеленая зона г.Кирова, Кирово-Челенка и Слободского																						
22	3.3	9Е1Б+О1С подрост: 10Е; (40); 4 м; 2 тыс.шт/га Рекреационная х-ка, тип ландшафта - Открытый без дер., эстетическая оценка - 3, санитарно-гигиен. оценка - Средняя, Средней устойчивости, проходимость - Средняя, просмагтриваемость - Хорошая, для дигрессии - регулирование рекреации не требуется Особенности: Состав неоднородный, Полнота неравномерная, Бонитет варьирует, Тип леса варьирует, Размещение подроста групп., ООПТ Зеленая зона г.Кирова, Кирово-Челенка и Слободского	1	25	9Е	135	25	32	7	6	3	Ч	0.4	170	561	505	1	66						
		Особенности: Состав неоднородный, Полнота неравномерная, Бонитет варьирует, Тип леса варьирует, Размещение подроста групп., ООПТ Зеленая зона г.Кирова, Кирово-Челенка и Слободского																						
23	0.9	5Е4Б1ОС Единичные деревья 10Е Рекреационная х-ка, тип ландшафта - Открытый без дер., эстетическая оценка - 3, санитарно-гигиен. оценка - Средняя, Устойчивые, проходимость - Средняя, просмагтриваемость - Хорошая, для дигрессии - регулирование рекреации не требуется Особенности: Состав неоднородный, Полнота неравномерная, Бонитет варьирует, Тип леса варьирует, Размещение подроста групп., ООПТ Зеленая зона г.Кирова, Кирово-Челенка и Слободского	1	14	5Е	40	12	14	2	2	3	Ч	0.7	140	126	63								
		Особенности: Состав неоднородный, Полнота неравномерная, Бонитет варьирует, Тип леса варьирует, Размещение подроста групп., ООПТ Зеленая зона г.Кирова, Кирово-Челенка и Слободского																						

ВР. 20221
5728 - 140.00 3



*Двадцать специализированных - это перенос
Стариково специализированного ДДУ. Уменьшение лесной площади*

КОПИЯ ВЕРНА

