



1. Визуальное (рекогносцировочное) лесопатологическое обследование кв.

33

выд. 2

Наземное  \* Дистанционное

1.1 На площади  га фактическая таксационная характеристика лесного насаждения

Соответствует  (не соответствует) таксационному описанию (нужное подчеркнуть).

Причины несоответствия: Давность лесоустройства

Ведомость участков с выявленными несоответствиями приведена в приложении 1 к Акту.

1.2. Лесные насаждения с нарушенной и утраченной устойчивостью выявлены на площади  га:

Участковое лесничество	Урочище (дача)	Квартал	Выдел	Площадь, га		Причина ослабления повреждения
				с нарушенной устойчивостью	с утраченной устойчивостью	
1	2	3	4	5	6	7
Итого						

Состояние обследованных лесных насаждений приведено в приложениях 1.1 ---1.4 к Акту в зависимости от метода проведения ЛПО

1.3 В обследованных лесных насаждениях прогнозируется:

Прогноз	Площадь, га
1	2
Ослабление лесных насаждений	(---)
Усыхание лесных насаждений различной степени	(---)
Развитие очагов вредных организмов	(---)

1.4. Обнаружено загрязнение лесного участка отходами и выбросами:

Промышленными

Бытовыми

Вид загрязнения	Размеры загрязнения			Объём, кубм	Площадь загрязнения, га
	длина, м	ширина, м	высота, м		
1	2	3	4	5	6

**ЗАКЛЮЧЕНИЕ**

Оценка текущего санитарного и лесопатологического состояния лесных насаждений, назначенные профилактические мероприятия по защите лесов, заключение о необходимости проведения инструментального ЛПО

По результатам визуального обследования санитарного и лесопатологического состояния, насаждение не требует СОМ. СКС

Участковое лесничество	Урочище (дача)	Квартал	Выдел	Площадь выдела, га	Лесопатологический выдел	Площадь лесопатологического выдела, га	Вид мероприятия	Рекомендуемый срок проведения мероприятия
Красносельское	.....	33	2	30	1	30		

Дата проведения обследования

07 07 2023

Дата составления документа

04 08 2023

Исполнитель работ по проведению лесопатологического обследования:

Инженер-лесопатолог КОГКУ "Кировлесцентр" Усатов Е.А.



1. Визуальное (рекогносцировочное) лесопатологическое обследование кв.

33

выд. 3

Наземное

Дистанционное

1.1 На площади  га фактическая таксационная характеристика лесного насаждения

Соответствует (не соответствует) таксационному описанию(нужное подчеркнуть).

Причины несоответствия: Давность лесоустройства

Ведомость участков с выявленными несоответствиями приведена в приложении 1 к Акту.

1.2. Лесные насаждения с нарушенной и утраченной устойчивостью выявлены на площади  га:

Участковое лесничество	Урочище (дача)	Квартал	Выдел	Площадь, га		Причина ослабления повреждения
				с нарушенной устойчивостью	с утраченной устойчивостью	
1	2	3	4	5	6	7
Итого						

Состояние обследованных лесных насаждений приведено в приложениях 1.1 ---1.4 к Акту в зависимости от метода проведения ЛПО

1.3 В обследованных лесных насаждениях прогнозируется:

Прогноз	Площадь, га
1	2
Ослабление лесных насаждений	(---)
Усыхание лесных насаждений различной степени	(---)
Развитие очагов вредных организмов	(---)

1.4. Обнаружено загрязнение лесного участка отходами и выбросами:

Промышленными

Бытовыми

Вид загрязнения	Размеры загрязнения			Объем, кубм	Площадь загрязнения, га
	длина, м	ширина, м	высота, м		
1	2	3	4	5	6

**ЗАКЛЮЧЕНИЕ**

Оценка текущего санитарного и лесопатологического состояния лесных насаждений, назначенные профилактические мероприятия по защите лесов, заключение о необходимости проведения инструментального ЛПО

По результатам визуального обследования санитарного и лесопатологического состояния, насаждение не требует СОМ. СКС

Участковое лесничество	Урочище (дача)	Квартал	Выдел	Площадь выдела, га	Лесопатологический выдел	Площадь лесопатологического выдела, га	Вид мероприятия	Рекомендуемый срок проведения мероприятия
Красносельское	.....	33	3	12	1	12		

Дата проведения обследования

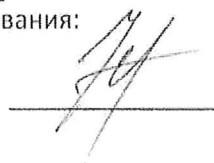
07 07 2023

Дата составления документа

31 07 2023

Исполнитель работ по проведению лесопатологического обследования:

Инженер-лесопатолог КОГКУ "Кировлесцентр" Усатов Е.А.



1. Визуальное (рекогносцировочное) лесопатологическое обследование кв.

33

выд. 10

Наземное

\*

Дистанционное

1.1 На площади 14 га фактическая таксационная характеристика лесного насаждения

Соответствует (не соответствует) таксационному описанию (нужное подчеркнуть).

Причины несоответствия: Давность лесоустройства

Ведомость участков с выявленными несоответствиями приведена в приложении 1 к Акту.

1.2. Лесные насаждения с нарушенной и утраченной устойчивостью выявлены на площади

га:

Участковое лесничество	Урочище (дача)	Квартал	Выдел	Площадь, га		Причина ослабления повреждения
				с нарушенной устойчивостью	с утраченной устойчивостью	
1	2	3	4	5	6	7
Итого						

Состояние обследованных лесных насаждений приведено в приложениях 1.1 ---1.4 к Акту в зависимости от метода проведения ЛПО

1.3 В обследованных лесных насаждениях прогнозируется:

Прогноз	Площадь, га
1	2
Ослабление лесных насаждений	(---)
Усыхание лесных насаждений различной степени	(---)
Развитие очагов вредных организмов	(---)

1.4. Обнаружено загрязнение лесного участка отходами и выбросами:

Промышленными

Бытовыми

Вид загрязнения	Размеры загрязнения			Объём, кубм	Площадь загрязнения, га
	длина, м	ширина, м	высота, м		
1	2	3	4	5	6

**ЗАКЛЮЧЕНИЕ**

Оценка текущего санитарного и лесопатологического состояния лесных насаждений, назначенные профилактические мероприятия по защите лесов, заключение о необходимости проведения инструментального ЛПО

По результатам визуального обследования санитарного и лесопатологического состояния, насаждение не требует СОМ. СКС 1,4

Участковое лесничество	Урочище (дача)	Квартал	Выдел	Площадь выдела, га	Лесопатологический выдел	Площадь лесопатологического выдела, га	Вид мероприятия	Рекомендуемый срок проведения мероприятия
Красносельское		33	10	14	1	14		

Дата проведения обследования

07 07 2023

Дата составления документа

31 07 2023

Исполнитель работ по проведению лесопатологического обследования:

Инженер-лесопатолог КОГКУ "Кировлесцентр" Усатов Е.А.

1. Визуальное (рекогносцировочное) лесопатологическое обследование кв.

58

выд. 38

Наземное

Дистанционное

1.1 На площади 3,7 га фактическая таксационная характеристика лесного насаждения

Соответствует (не соответствует) таксационному описанию(нужное подчеркнуть).

Причины несоответствия: Давность лесоустройства

Ведомость участков с выявленными несоответствиями приведена в приложении 1 к Акту.

1.2. Лесные насаждения с нарушенной и утраченной устойчивостью выявлены на площади

га:

Участковое лесничество	Урочище (дача)	Квартал	Выдел	Площадь, га		Причина ослабления повреждения
				с нарушенной устойчивостью	с утраченной устойчивостью	
1	2	3	4	5	6	7
Итого						

Состояние обследованных лесных насаждений приведено в приложениях 1.1 ---1.4 к Акту в зависимости от метода проведения ЛПО

1.3 В обследованных лесных насаждениях прогнозируется:

Прогноз	Площадь, га
1	2
Ослабление лесных насаждений	(---)
Усыхание лесных насаждений различной степени	(---)
Развитие очагов вредных организмов	(---)

1.4. Обнаружено загрязнение лесного участка отходами и выбросами:

Промышленными

Бытовыми

Вид загрязнения	Размеры загрязнения			Объем, кубм	Площадь загрязнения, га
	длина, м	ширина, м	высота, м		
1	2	3	4	5	6

**ЗАКЛЮЧЕНИЕ**

Оценка текущего санитарного и лесопатологического состояния лесных насаждений, назначенные профилактические мероприятия по защите лесов, заключение о необходимости проведения инструментального ЛПО

Проведено переобследование назначенных ранее санитарно-оздоровительных мероприятий

Кв. 58 выд. 38 в 2011 году была назначена Сплошная санитарная рубка

на площади 2 га причина Ложный трутовик

По результатам визуального обследования санитарного и лесопатологического состояния, насаждение не требует СОМ. СКС  1,2

Участковое лесничество	Урочище (дача)	Квартал	Выдел	Площадь выдела, га	Лесопатологический выдел	Площадь лесопатологического выдела, га	Вид мероприятия	Рекомендуемый срок проведения мероприятия
Красносельское		58	38	6	1	3,7		

Дата проведения обследования

07 07 2023

Дата составления документа

04 08 2023

Исполнитель работ по проведению лесопатологического обследования:

Инженер-лесопатолог КОГКУ "Кировлесцентр" Усатов Е.А.

Ведомость лесных участков с выявленными несоответствиями таксационным описанием

Субъект Российской Федерации Кировская область Лесничество

Даровское

Участковое лесничество

Красносельское

Урочище(лесная дача)

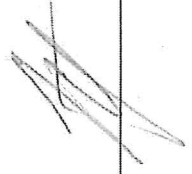
1 Год проведения лесоустройства	2 Номер квартала	3 Номер выдела	4 Площадь выдела, га	5 Целевое назначение лесов	6 Категория защитных лесов	7 ОЗУ	8 Источник данных	9 Номер лесопатологического выдела	10 Площадь лесопатологического выдела	Таксационная характеристика										Заложено пробных	
										11 Состав	12 Порода	13 Возраст, лет	14 Средняя высота, м	15 Средний диаметр, см	16 Тип леса	17 Полнота	18 Бонитет	19 Запас, куб. м/га	20 Количество, шт	21 Общая площадь	
2000	33	2	30	Эксплуатационные			ТО	1	30	4 Б	Б	120	26	28	ЧВЗ	0,7	2	220			
										2 Ос	Ос		27	36							
										2 Е	Е		25	23							
										2 Е	Е	100	20	22							
											0										
											0										
											0										
										4 Б	Б	100	24	32	ЧВЗ	0,6	2	180			
										3 Ос	Ос	100	26	40							
										3 Е	Е		23	28							
										Е	Е	120									
											0										
											0										
											0										

Условные обозначения:

ТО - таксационные описания

Ф - фактическая характеристика лесного насаждения

Исполнитель работ по проведению лесопатологического обследования: ФИО Усатов Е.А. Подпись





Год проведения лесосурьейства	Номер квартала	Номер выдела	Площадь выдела, га	Целевое назначение лесов	Категория защитных лесов	ОЗУ	Источник данных	Номер лесопатологического выдела	Площадь лесопатологического выдела	Состав	Таксационная характеристика										Заложено пробных													
											11	12	13	лет	Средняя высота, м	Средний диаметр, см	Тип леса	Полнота	Бонитет	Запас, куб. м/га	Количество, шт	Общая площадь												
2010	58	38	6,0	Эксплуатационные			ТО	1	3,7	5	Ос	70	24	22	МЧВ3	0,7	2	250	20	21														
										3	Б		25	28																				
										1	Е		19	24																				
										1	С		22	24																				
											0																							
											0																							
											0																							
											0																							
											0																							
											0																							
2010							Φ	1	3,7	5	Ос	80	24	32	МЧВ3	0,7	2	250																
										3	Б		25	28																				
										1	Е		20	24																				
										1	С		23	28																				
											0																							
											0																							
											0																							
											0																							
											0																							
											0																							

Исполнитель работ по проведению лесопатологического обследования: ФИО Усатов Е.А. Подпись \_\_\_\_\_



Абрис участка леса

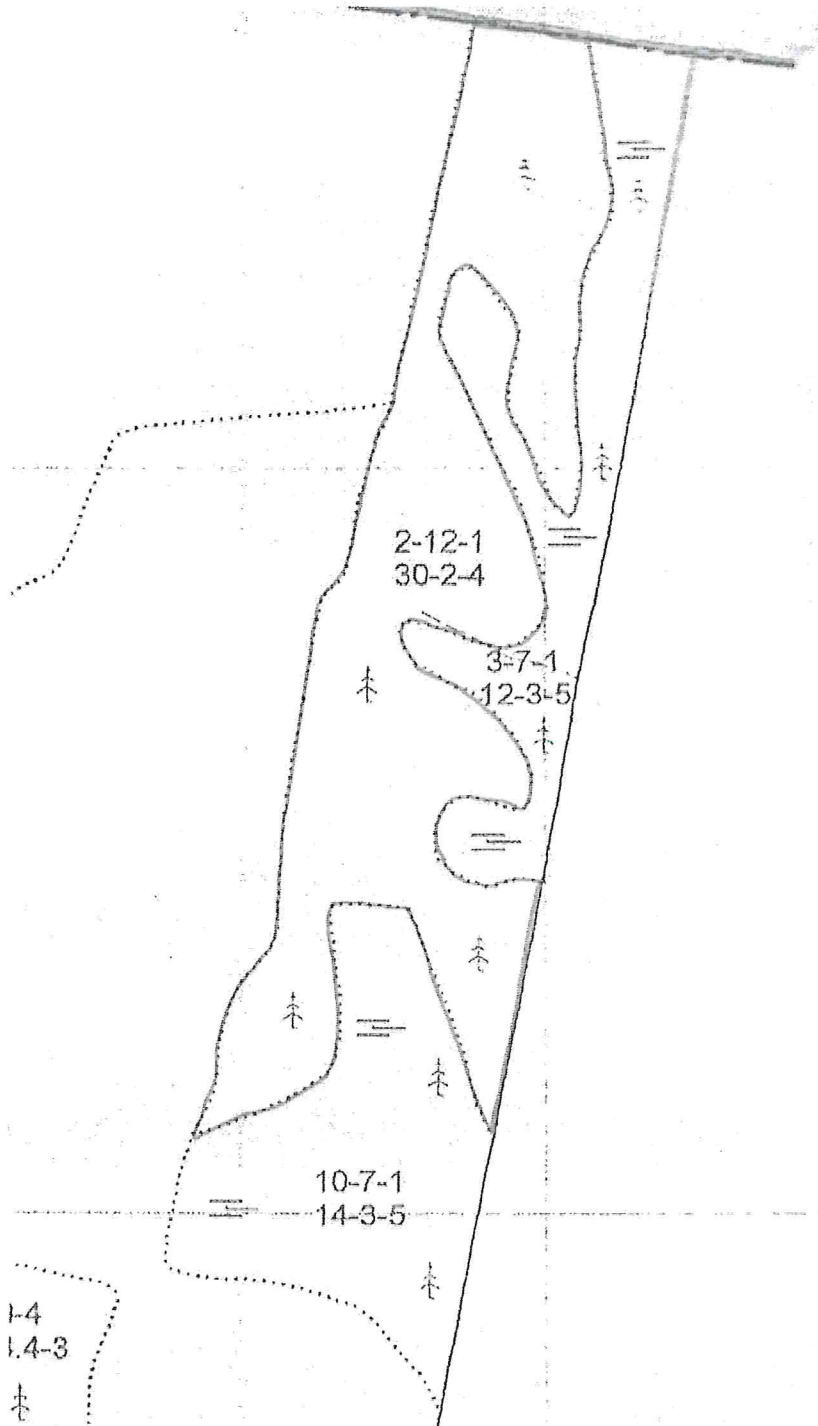
в кв.  выд.  лесопатологический выдел

лесничество

Площадь 30 га

участковое лесничество

Масштаб 1:10000



Условные обозначения:

участок, намечаемый в сплошную санитарную рубку/ без назначения

Исполнитель работ по проведению лесопатологического исследования:

ФИО Усатов Е.А.

Подпись

Дата составления документа

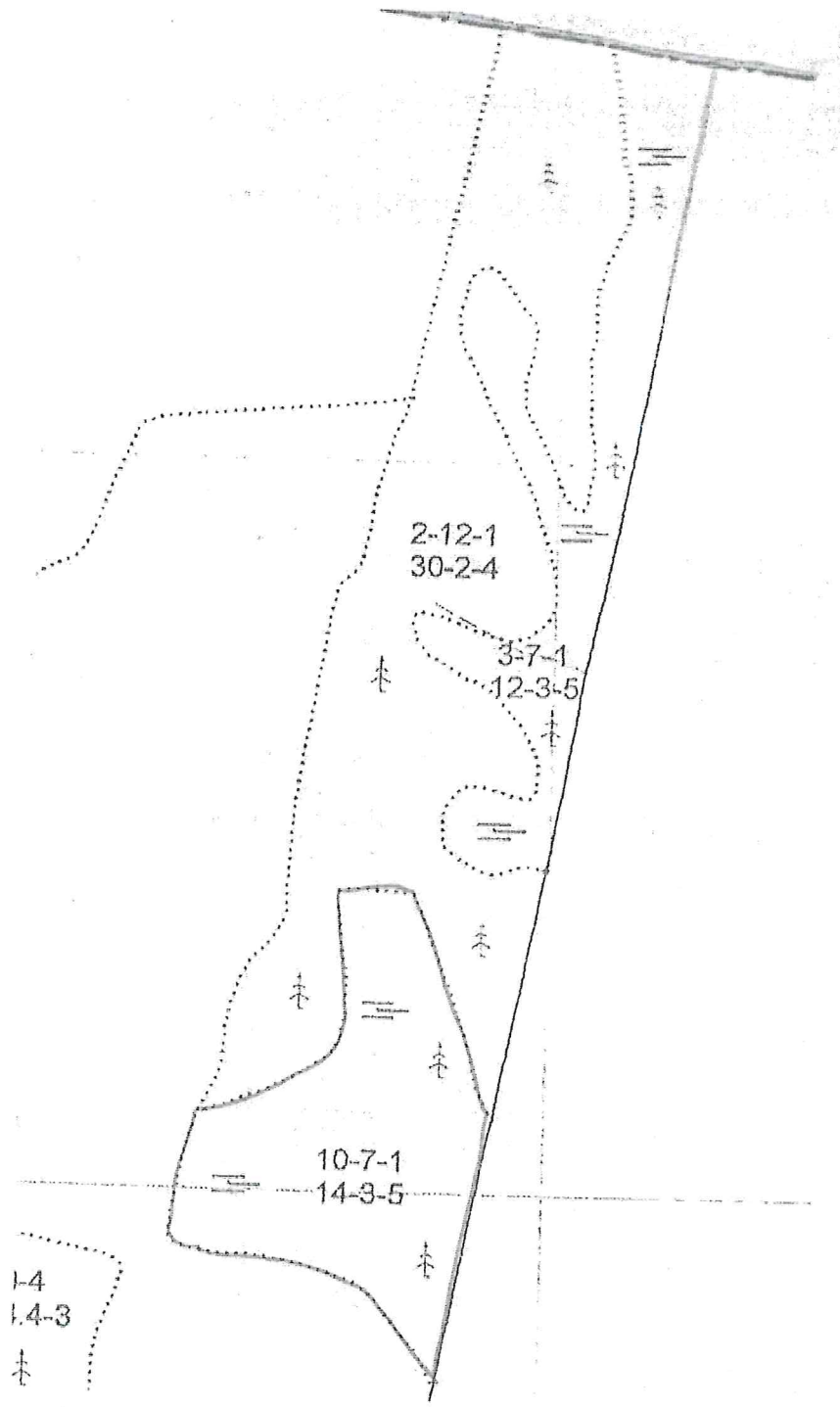
Абрис участка леса  
в кв. **33** выд. **10** лесопатологический выдел **1**  
Площадь 14 га

**Даровское** лесничество

**Красносельское** участковое лесничество

**Урочище(лесная дача)**

Масштаб 1:10000



Условные обозначения:  
участок, намечаемый в сплошную санитарную рубку/ без назначения  
Исполнитель работ по проведению лесопатологического исследования:

ФИО Усатов Е.А.  
Дата составления документа

Подпись  
**31 07 2023**

Абрис участка леса

в кв.  вид.  лесопатологический выдел

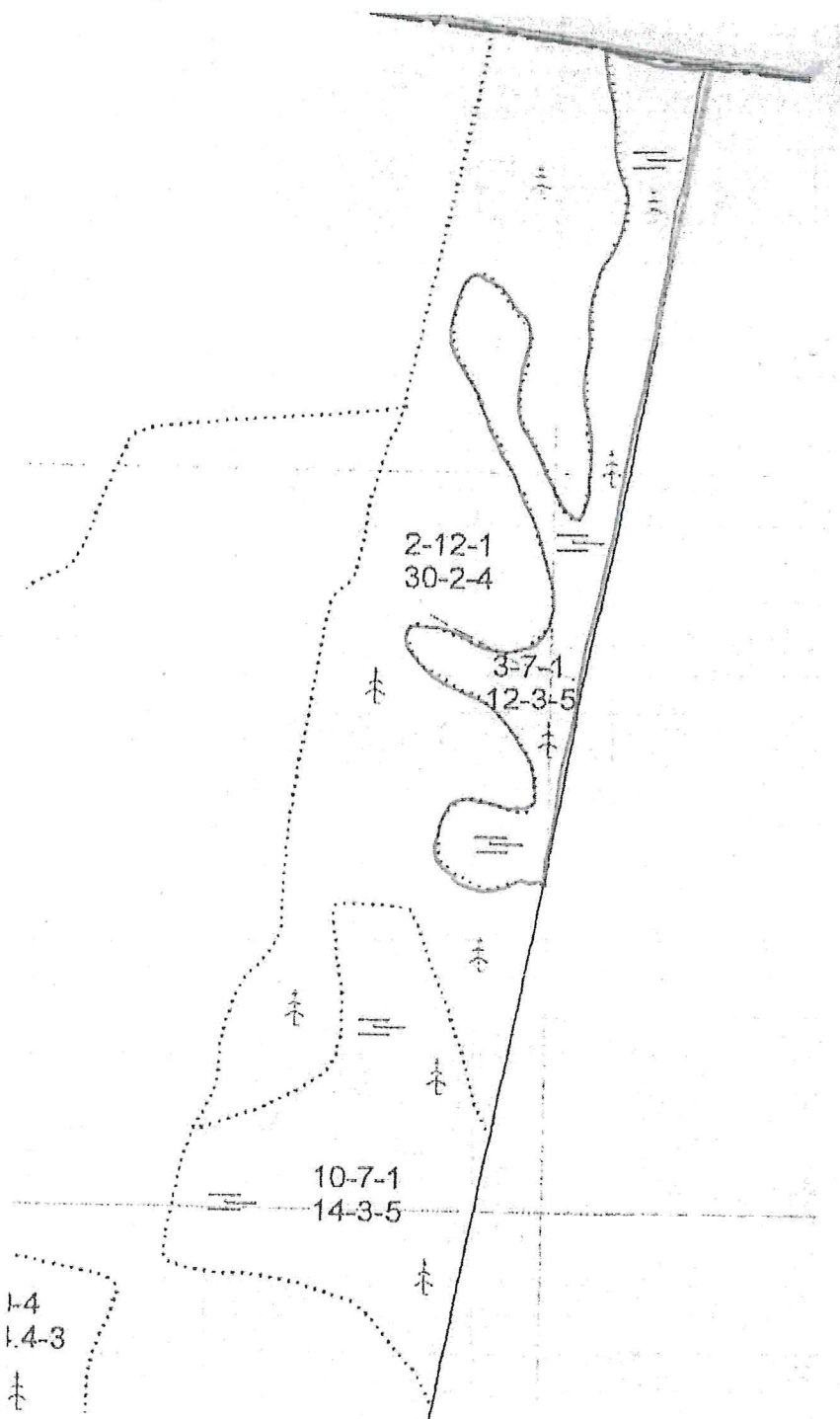
лесничество

Площадь 12 га

участковое лесничество

Урочище(лесная дача)

Масштаб 1:10000



Условные обозначения:

участок, намечаемый в сплошную санитарную рубку/ без назначения  
Исполнитель работ по проведению лесопатологического исследования:

ФИО Усатов Е.А.

Подпись 

Дата составления документа

Абрис участка леса

в кв. 58 вид. 38 лесопатологический выдел 1

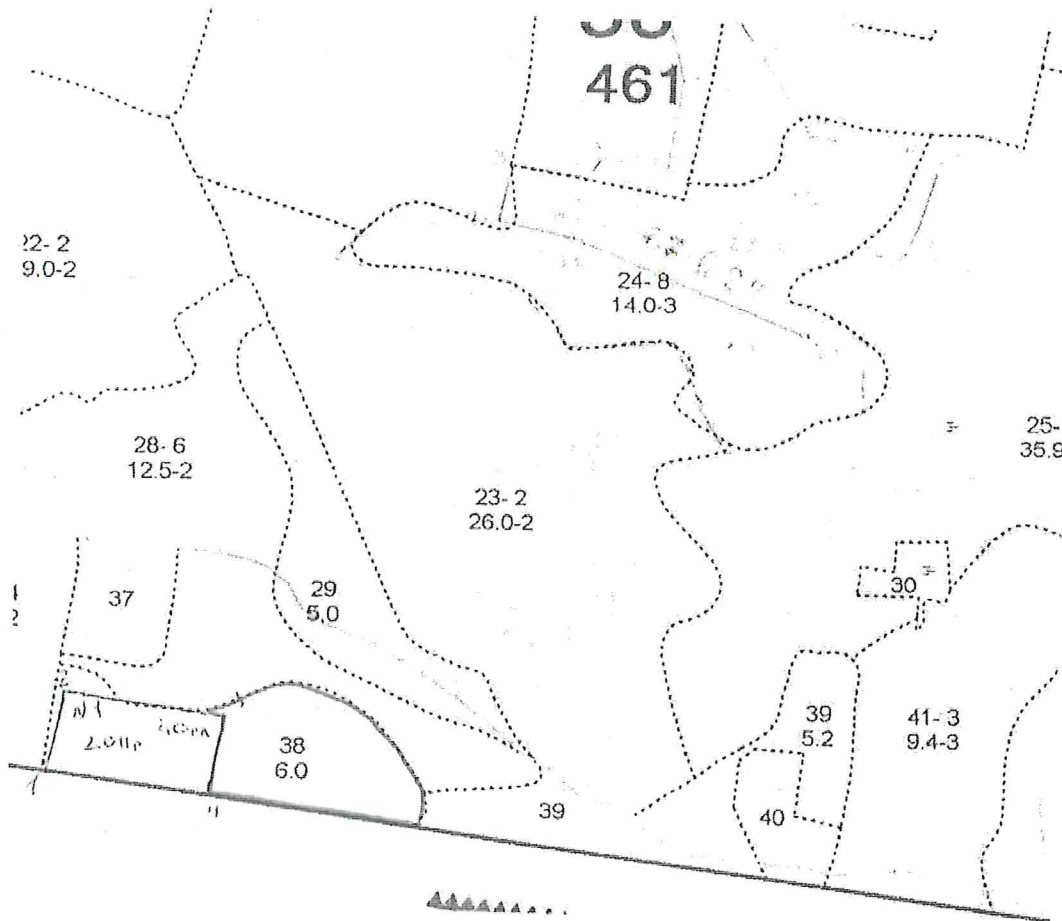
Площадь 3,7 га

Даровское лесничество

Красносельское участковое лесничество

Урочище(лесная дача)

Масштаб 1:10000



Условные обозначения:

участок, намечаемый в сплошную санитарную рубку/ без назначения

Исполнитель работ по проведению лесопатологического исследования:

ФИО Усатов Е.А.

Дата составления документа

Подпись

31 07 2023

Приложение "4"  
к акту лесопатологического обследования

Фотофиксация	Красносельское		участковое лесничество урочище(лесная дача)
	,-----		
квартал	58	выдел	38



Широта: 59.193071  
Долгота: 48.007679  
Время: 05/07/2023 16:53  
Описание: кв 58 выд 38

Исполнитель работ по проведению лесопатологического обследования:

Инженер-лесопатолог КОГКУ "Кировлесцентр" Усатов Е.А.

Участковое лесничество, во. Архангельская

№	Площадь	Состав, Подрост, подлесок, покров, почва, рельеф, особенности выдела. Отметка о по-ростелев проносх. На-именование катерорий незалеес. земель. Хар. лесных культур. Када-стровая оценка.	4	5	6	7	8	9	10	11	12	13	14	15	16	17	18	19	20	21	22	23	24
1	2	3	4	5	6	7	8	9	10	11	12	13	14	15	16	17	18	19	20	21	22	23	24

38 6 50С3Б1Е1С 1 24 5 0С 70 24 22 7 7 2 МЧ 0.7 250 1500 750 4 90 60  
 Хозяйственные мероприятия  
 квартал 58  
 лесостроительство  
 2010г.  
 Сплошная сан. рубка (100%)  
 Л. культуры  
 ССР - 11 - 20мг  
 ССР - 14 - 4,0мг

40 1.5 6Б2Б2ОС 1 2 6 Е 15 2 4 1 1 3 4 0.6 6 9 5 2  
 подрост: 10Е; (20); 2 м; 3 тыс.шт/га подлесок: Р Ж Редкий

41 9.4 6Б2ОС2Е 1 14 6 Б 30 14 12 3 3 3 4 0.9 120 1128 677 226 226 52  
 Повреждения насаждения, Фитогоризонты, Осина, Ложный труповик, Сильная поврежденность

42 11.8 5Б3С2Б 1 25 5 Е 140 25 30 7 7 3 4 0.7 310 3658 1829 1097 1  
 подрост: 10Е; (30); 4 м; 4 тыс.шт/га подлесок: Р Редкий

43 0.7 5Б3Б2ОС 1 2 5 Е 10 2 2 1 1 3 4 0.7 7 5 2 1 1  
 подрост: 10Е; (30); 3 м; 3 тыс.шт/га подлесок: Р Редкий

44 1.3 8Б2ОС+Е 1 2 8 Б 7 2 2 1 1 3 МЧ 1 10 13 10 3 3  
 подрост: 10Е; (30); 3 м; 3 тыс.шт/га подлесок: Р Редкий

45 4.3 4Б3ОС2Е1С 1 12 4 Б 30 12 10 3 3 2 4 1 110 473 189 142 95 47  
 подлесок: Р ШИ Редкий

Канва Вирма Кредит Квартал 58 129

1/1 2000

НАЗНАЧЕНИЕ	КОЛИЧЕСТВО	ЕДИНИЦА ИЗМЕРЕНИЯ	РАСЦЕНКА	СРЕДНЯЯ ЦЕНА	СУММА	КОЛИЧЕСТВО	ЕДИНИЦА ИЗМЕРЕНИЯ	РАСЦЕНКА	СРЕДНЯЯ ЦЕНА	СУММА
1	14	м	14	1,0	140	19	м	1,0	190	330
1	185,8	кг	4840026			1,0	кг	6	920	547,2
2	30,8	кг	4500026			1,0	кг	6	920	547,2
3	12,8	кг	5530026			1,0	кг	6	920	547,2
4	16,8	кг	5530026			1,0	кг	6	920	547,2
5	55,8	кг	5530026			1,0	кг	6	920	547,2
6	48,8	кг	5530026			1,0	кг	6	920	547,2
7	58,8	кг	4500026			1,0	кг	6	920	547,2
8	67,8	кг	4500026			1,0	кг	6	920	547,2
9	4,4	кг	5530026			1,0	кг	6	920	547,2

1/1 2000

100% ВЕРНА ИМЕННОЕ КОМПОНОВАНИЕ

100% ВЕРНА ИМЕННОЕ КОМПОНОВАНИЕ

100% ВЕРНА ИМЕННОЕ КОМПОНОВАНИЕ



