

УТВЕРЖДАЮ:

Заместитель министра лесного хозяйства  
Кировской области

В.Г. Глушков

« 22 » Декабрь 2024 г

Акт  
лесопатологического обследования № 54

лесных насаждений Яранского лесничества Кировской области

Способ лесопатологического обследования:

1. Визуальный

2. Инструментальный

Место проведения

Участковое лесничество	Урочище (лесная дача)	Квартал	Выдел	Площадь выдела, га	Лесопато- логический выдел	Площадь лесопатоло- гического выдела, га
Каракшинское	—	22	5	2,5	1	2,5
Каракшинское	—	22	6	54,0	1	3,6
Каракшинское	—	22	6	54,0	2	19,2
Каракшинское	—	22	6	54,0	3	7,2

Лесопатологическое обследование проведено на общей площади 32,5 га

Кадастровый номер участка:

\_\_\_\_\_ (для участков, предоставленных в постоянное (бессрочное) пользование, аренду)

Документ о праве пользования:

\_\_\_\_\_

\_\_\_\_\_ (тип документа о праве пользования, дата, номер, вид разрешенного использования лесов)

1. Визуальное (рекогносцировочное) лесопатологическое обследование  
Лесничество (лесопарк) Яранское Участковое лесничество Каракшинское  
Урочище (дача) — Квартал 22 Выдел 5 Лесопатологический выдел 1

Наземное  Дистанционное

1.1. На площади 2,5 га фактическая таксационная характеристика лесного насаждения не соответствует таксационному описанию. Причины несоответствия: давность лесоустройства

Ведомость насаждений с выявленными несоответствиями таксационным описаниям приведена в приложении 1 к Акту.

1.2. Лесные насаждения с нарушенной и утраченной устойчивостью выявлены на площади 2,5 га:

Участковое лесничество	Урочище (лесная дача)	Квартал	Выдел	Площадь насаждений, га		Причины ослабления, повреждения
				с нарушенной устойчивостью	с утраченной устойчивостью	
1	2	3	4	5	6	7
Каракшинское	—	22	5	2,5	0	Короед-типограф

Состояние обследованных лесных насаждений приведено в приложениях 1.1-1.4 к Акту в зависимости от метода проведения ЛПО

1.3. В обследованных насаждениях прогнозируется:

Прогноз	Площадь, га
1	2
Ослабление лесных насаждений	
Усыхание лесных насаждений различной степени	
Развитие очагов вредных организмов	

1.4. Обнаружено загрязнение лесного участка отходами и выбросами:

бытовыми  промышленными

Вид загрязнения	Размеры загрязнения			Объём, м <sup>3</sup>	Площадь загрязнения, га
	длина, м	ширина, м	высота, м		
1	2	3	4	5	6

## ЗАКЛЮЧЕНИЕ

Оценка текущего санитарного и лесопатологического состояния лесных насаждений, назначенные профилактические мероприятия по защите лесов, заключение о необходимости проведения инструментального ЛПО.

Проведено повторное обследование назначенной в 2012 году уборки захламлиенности.

По результатам визуального обследования санитарного и лесопатологического состояния установлено, что насаждение является ослабленным (СКС = 2,01).

Участковое лесничество	Урочище (лесная дача)	Квартал	Выдел	Площадь выдела, га	Лесопатологический выдел	Площадь лесопатологического выдела, га	Вид мероприятия	Площадь мероприятия, га
1	2	3	4	5	6	7	8	9
Каракшинское	—	22	5	2,5	1	2,5	—	—

Дата проведения ЛПО 12.07.2024

Дата составления документа 08.08.2024

Исполнитель работ по проведению лесопатологического обследования:

Лесничий Вишкильского участкового лесничества Котельничского лесничества КОГКУ «Кировлесцентр»

**ДОКУМЕНТ ПОДПИСАН  
ЭЛЕКТРОННОЙ ПОДПИСЬЮ**  
Сертификат: 4E 6C E0 D8 E1 7E 73 E7 95 C5 4B AC D2 97 47 29  
Владелец: Игитов Александр Михайлович, КИРОВСКОЕ ОБЛАСТНОЕ  
Действителен: с 29.02.2024 по 24.05.2025

Игитов Александр Михайлович

Тел.: +7 (953) 679-02-12

1. Визуальное (рекогносцировочное) лесопатологическое обследование  
 Лесничество (лесопарк) Яранское Участковое лесничество Каракшинское  
 Урочище (дача) — Квартал 22 Выдел 6 Лесопатологический выдел 1  
 Наземное  Дистанционное

1.1. На площади 3,6 га фактическая таксационная характеристика лесного насаждения не соответствует таксационному описанию. Причины несоответствия: давность лесоустройства

Ведомость насаждений с выявленными несоответствиями таксационным описаниям приведена в приложении 1 к Акту.

1.2. Лесные насаждения с нарушенной и утраченной устойчивостью выявлены на площади 3,6 га:

Участковое лесничество	Урочище (лесная дача)	Квартал	Выдел	Площадь насаждений, га		Причины ослабления, повреждения
				с нарушенной устойчивостью	с утраченной устойчивостью	
1	2	3	4	5	6	7
Каракшинское	—	22	6	3,6	0	Короед-типограф

Состояние обследованных лесных насаждений приведено в приложениях 1.1-1.4 к Акту в зависимости от метода проведения ЛПО

1.3. В обследованных насаждениях прогнозируется:

Прогноз	Площадь, га
1	2
Ослабление лесных насаждений	
Усыхание лесных насаждений различной степени	
Развитие очагов вредных организмов	

1.4. Обнаружено загрязнение лесного участка отходами и выбросами:

бытовыми  промышленными

Вид загрязнения	Размеры загрязнения			Объём, м³	Площадь загрязнения, га
	длина, м	ширина, м	высота, м		
1	2	3	4	5	6

## ЗАКЛЮЧЕНИЕ

Оценка текущего санитарного и лесопатологического состояния лесных насаждений, назначенные профилактические мероприятия по защите лесов, заключение о необходимости проведения инструментального ЛПО.

Проведено повторное обследование назначенной в 2012 году уборки захламлённости.

По результатам визуального обследования санитарного и лесопатологического состояния установлено, что насаждение является ослабленным (СКС = 1,77).

Участковое лесничество	Урочище (лесная дача)	Квартал	Выдел	Площадь выдела, га	Лесопатологический выдел	Площадь лесопатологического выдела, га	Вид мероприятия	Площадь мероприятия, га
1	2	3	4	5	6	7	8	9
Каракшинское	—	22	6	54,0	1	3,6	—	—

Дата проведения ЛПО

12.07.2024

Дата составления документа

08.08.2024

Исполнитель работ по проведению лесопатологического обследования:

Лесничий Вишкильского участкового лесничества Котельничского лесничества КОГКУ «Кировлесцентр»

**ДОКУМЕНТ ПОДПИСАН  
 ЭЛЕКТРОННОЙ ПОДПИСЬЮ**  
 Сертификат: 4E 6C E0 D8 E1 7E 73 E7 95 C5 4B AC D2 97 47 29  
 Владелец: Игитов Александр Михайлович, КИРОВСКОЕ ОБЛАСТНОЕ  
 Действителен: с 29.02.2024 по 24.05.2025

Игитов Александр Михайлович

Тел.: +7 (953) 679-02-12

1. Визуальное (рекогносцировочное) лесопатологическое обследование  
 Лесничество (лесопарк) Яранское Участковое лесничество Каракшинское  
 Урочище (дача) — Квартал 22 Выдел 6 Лесопатологический выдел 2  
 Наземное  Дистанционное

1.1. На площади 19,2 га фактическая таксационная характеристика лесного насаждения не соответствует таксационному описанию. Причины несоответствия: давность лесоустройства

Ведомость насаждений с выявленными несоответствиями таксационным описаниям приведена в приложении 1 к Акту.

1.2. Лесные насаждения с нарушенной и утраченной устойчивостью выявлены на площади 19,2 га:

Участковое лесничество	Урочище (лесная дача)	Квартал	Выдел	Площадь насаждений, га		Причины ослабления, повреждения
				с нарушенной устойчивостью	с утраченной устойчивостью	
1	2	3	4	5	6	7
Каракшинское	—	22	6	19,2	0	Короед-типограф

Состояние обследованных лесных насаждений приведено в приложениях 1.1-1.4 к Акту в зависимости от метода проведения ЛПО

1.3. В обследованных насаждениях прогнозируется:

Прогноз	Площадь, га
1	2
Ослабление лесных насаждений	
Усыхание лесных насаждений различной степени	
Развитие очагов вредных организмов	

1.4. Обнаружено загрязнение лесного участка отходами и выбросами:

бытовыми  промышленными

Вид загрязнения	Размеры загрязнения			Объём, м³	Площадь загрязнения, га
	длина, м	ширина, м	высота, м		
1	2	3	4	5	6

## ЗАКЛЮЧЕНИЕ

Оценка текущего санитарного и лесопатологического состояния лесных насаждений, назначенные профилактические мероприятия по защите лесов, заключение о необходимости проведения инструментального ЛПО.

Проведено повторное обследование назначенной в 2012 году уборки захламлённости.

По результатам визуального обследования санитарного и лесопатологического состояния установлено, что насаждение является ослабленным (СКС = 1,77).

Участковое лесничество	Урочище (лесная дача)	Квартал	Выдел	Площадь выдела, га	Лесопатологический выдел	Площадь лесопатологического выдела, га	Вид мероприятия	Площадь мероприятия, га
1	2	3	4	5	6	7	8	9
Каракшинское	—	22	6	54,0	2	19,2	—	—

Дата проведения ЛПО 12.07.2024

Дата составления документа 08.08.2024

Исполнитель работ по проведению лесопатологического обследования:

Лесничий Вишкильского участкового лесничества Котельничского лесничества КОГКУ «Кировлесцентр»

**ДОКУМЕНТ ПОДПИСАН  
 ЭЛЕКТРОННОЙ ПОДПИСЬЮ**  
 Сертификат: 4E 6C E0 D8 E1 7E 73 E7 95 C5 4B AC D2 97 47 29  
 Владелец: Игитов Александр Михайлович, КИРОВСКОЕ ОБЛАСТНОЕ  
 Действителен: с 29.02.2024 по 24.05.2025

Игитов Александр Михайлович

Тел.: +7 (953) 679-02-12

1. Визуальное (рекогносцировочное) лесопатологическое обследование  
 Лесничество (лесопарк) Яранское Участковое лесничество Каракшинское  
 Урочище (дача) — Квартал 22 Выдел 6 Лесопатологический выдел 3  
 Наземное  Дистанционное

1.1. На площади 7,2 га фактическая таксационная характеристика лесного насаждения не соответствует таксационному описанию. Причины несоответствия: давность лесоустройства

Ведомость насаждений с выявленными несоответствиями таксационным описаниям приведена в приложении 1 к Акту.

1.2. Лесные насаждения с нарушенной и утраченной устойчивостью выявлены на площади 7,2 га:

Участковое лесничество	Урочище (лесная дача)	Квартал	Выдел	Площадь насаждений, га		Причины ослабления, повреждения
				с нарушенной устойчивостью	с утраченной устойчивостью	
1	2	3	4	5	6	7
Каракшинское	—	22	6	7,2	0	Короед-типограф

Состояние обследованных лесных насаждений приведено в приложениях 1.1-1.4 к Акту в зависимости от метода проведения ЛПО

1.3. В обследованных насаждениях прогнозируется:

Прогноз	Площадь, га
1	2
Ослабление лесных насаждений	
Усыхание лесных насаждений различной степени	
Развитие очагов вредных организмов	

1.4. Обнаружено загрязнение лесного участка отходами и выбросами:

бытовыми  промышленными

Вид загрязнения	Размеры загрязнения			Объём, м³	Площадь загрязнения, га
	длина, м	ширина, м	высота, м		
1	2	3	4	5	6

## ЗАКЛЮЧЕНИЕ

Оценка текущего санитарного и лесопатологического состояния лесных насаждений, назначенные профилактические мероприятия по защите лесов, заключение о необходимости проведения инструментального ЛПО.

Проведено повторное обследование назначенной в 2012 году уборки захламлиенности.

По результатам визуального обследования санитарного и лесопатологического состояния установлено, что насаждение является ослабленным (СКС = 1,77).

Участковое лесничество	Урочище (лесная дача)	Квартал	Выдел	Площадь выдела, га	Лесопатологический выдел	Площадь лесопатологического выдела, га	Вид мероприятия	Площадь мероприятия, га
1	2	3	4	5	6	7	8	9
Каракшинское	—	22	6	54,0	3	7,2	—	—

Дата проведения ЛПО 12.07.2024

Дата составления документа 08.08.2024

Исполнитель работ по проведению лесопатологического обследования:

Лесничий Вишкильского участкового лесничества Котельничского лесничества КОГКУ «Кировлесцентр»

**ДОКУМЕНТ ПОДПИСАН  
 ЭЛЕКТРОННОЙ ПОДПИСЬЮ**  
 Сертификат: 4E 6C E0 D8 E1 7E 73 E7 95 C5 4B AC D2 97 47 29  
 Владелец: Игитов Александр Михайлович, КИРОВСКОЕ ОБЛАСТНОЕ  
 Действителен: с 29.02.2024 по 24.05.2025

Игитов Александр Михайлович

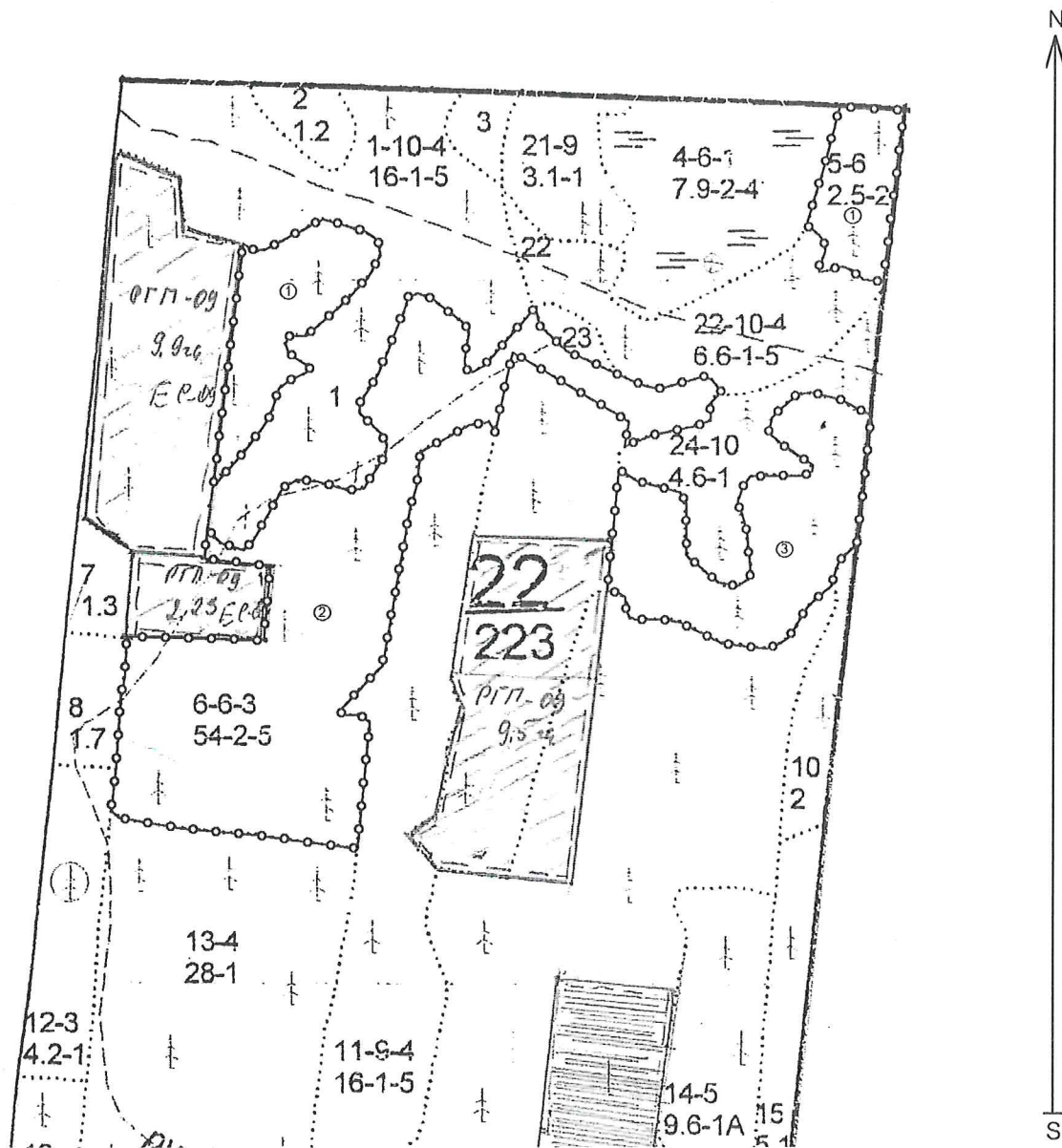
Тел.: +7 (953) 679-02-12



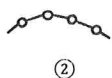


АБРИС  
участка леса  
в Яранском лесничестве, Каракшинском участковом лесничестве  
квартале 22, выделах 5, 6

Масштаб 1 : 10 000



Условные обозначения:



- границы лесопатологических выделов  
- номера лесопатологических выделов

Исполнитель работ по проведению лесопатологического обследования:

ФИО: Игитов А.М.

ДОКУМЕНТ ПОДПИСАН  
ЭЛЕКТРОННОЙ ПОДПИСЬЮ  
Сертификат: 4E 6C E0 D8 E1 7E 73 E7 95 C5 4B AC D2 97 47 29  
Владелец: Игитов Александр Михайлович, КИРОВСКОЕ ОБЛАСТНОЕ  
Действителен: с 29.02.2024 по 24.05.2025

08.08.2024

### Фототаблица

участка лесных насаждений без назначения санитарно-оздоровительных мероприятий  
в Яранском лесничестве



Исполнитель работ по проведению лесопатологического обследования:

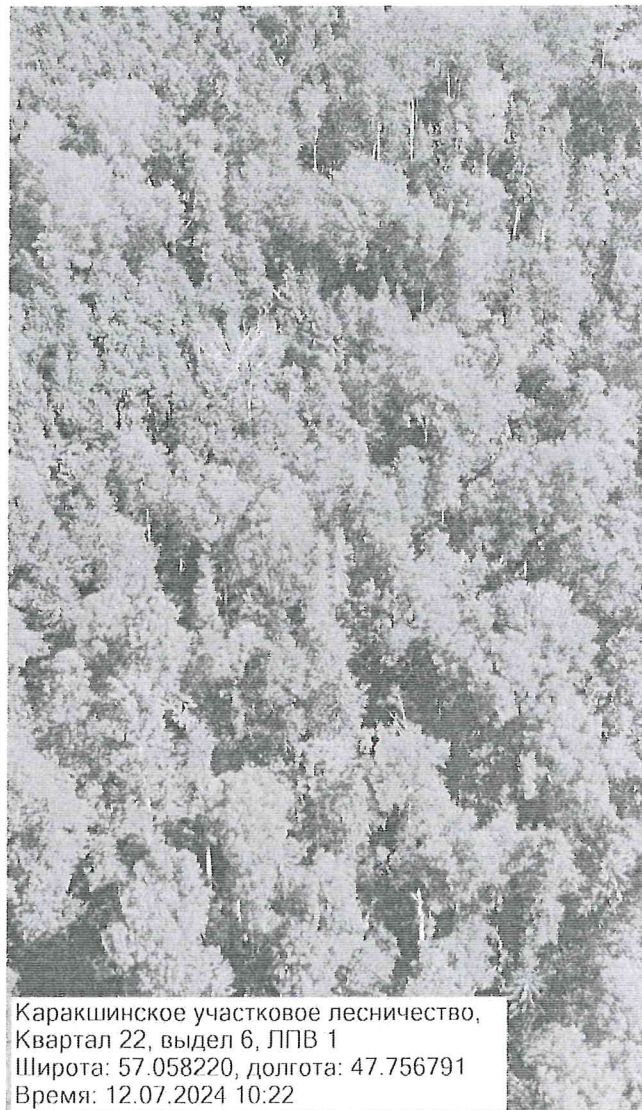
Игитов А.М.

**ДОКУМЕНТ ПОДПИСАН  
ЭЛЕКТРОННОЙ ПОДПИСЬЮ**  
Сертификат: 4E 6C E0 D8 E1 7E 73 E7 95 C5 4B AC D2 97 47 29  
Владелец: Игитов Александр Михайлович, КИРОВСКОЕ ОБЛАСТНОЕ  
Действителен: с 29.02.2024 по 24.05.2025

08.08.2024

## Фототаблица

участка лесных насаждений без назначения санитарно-оздоровительных мероприятий  
в Яранском лесничестве



Исполнитель работ по проведению лесопатологического обследования:

Игитов А.М.

**ДОКУМЕНТ ПОДПИСАН  
ЭЛЕКТРОННОЙ ПОДПИСЬЮ**  
Сертификат: 4E 6C E0 D8 E1 7E 73 E7 95 C5 4B AC D2 97 47 29  
Владелец: Игитов Александр Михайлович, КИРОВСКОЕ ОБЛАСТНОЕ  
Действителен: с 29.02.2024 по 24.05.2025

08.08.2024

### Фототаблица

участка лесных насаждений без назначения санитарно-оздоровительных мероприятий  
в Яранском лесничестве



Исполнитель работ по проведению лесопатологического обследования:

Игитов А.М.

**ДОКУМЕНТ ПОДПИСАН  
ЭЛЕКТРОННОЙ ПОДПИСЬЮ**  
Сертификат: 4E 6C E0 D8 E1 7E 73 E7 95 C5 4B AC D2 97 47 29  
Владелец: Игитов Александр Михайлович, КИРОВСКОЕ ОБЛАСТНОЕ  
Действителен: с 29.02.2024 по 24.05.2025

08.08.2024

Фототаблица

участка лесных насаждений без назначения санитарно-оздоровительных мероприятий  
в Яранском лесничестве



Исполнитель работ по проведению лесопатологического обследования:

Игитов А.М.

**ДОКУМЕНТ ПОДПИСАН  
ЭЛЕКТРОННОЙ ПОДПИСЬЮ**  
Сертификат: 4E 6C E0 D8 E1 7E 73 E7 95 C5 4B AC D2 97 47 29  
Владелец: Игитов Александр Михайлович, КИРОВСКОЕ ОБЛАСТНОЕ  
Действителен: с 29.02.2024 по 24.05.2025

08.08.2024



