

УТВЕРЖДАЮ:
Заместитель министра

лесного хозяйства

Кировской области

В.Г. Глушков

дата 27.09.2024



Акт
лесопатологического обследования № 114
лесных насаждений Кайского лесничества (лесничество)
Кировской области (субъект Российской Федерации)

Способ лесопатологического обследования: 1. Визуальный
2. Инструментальный V

Место проведения:

Участковое лесничество	Урочище (дача)	Квартал	Выдел	Площадь, га	ЛП выдел	Площадь ЛП выдела
Чусовское	-	126	13	40,2	1	14,8
		126	20	13,3	1	10,6
		126	21	14,4	1	14,1

Лесопатологическое обследование проведено на общей площади 39,5 га.

Кадастровый номер участка: № учетной записи в государственном лесном реестре № 8.9-2008-06
для участков, предоставленных в постоянное (бессрочное пользование, аренду)

Документ о праве пользования: договор аренды № 8-3 от 28.11.2008 г.

Вид разрешенного использования лесов: заготовка древесины

2. Инструментальное (детальное) обследование лесных насаждений.

2.1 Лесничество: Кайское, уч. лесничество: Чусовское,

урочище (дача): -, кв. 126 вид. 13 ЛП выдел: 1.

Наличие ограничений или особенностей участка, влияющих на назначение СОМ:

Имеется угроза возникновения очагов вредных организмов; имеется угроза увеличения пожарной опасности в лесах.

(отметка о наличии ООПТ, ОЗУ, водоохранной зоны, радиоактивного загрязнения лесов, угрозы возникновения очагов вредных организмов или пожарной опасности в лесах).

2.2. Фактическая таксационная характеристика лесного насаждения соответствует, не соответствует таксационному описанию (нужное подчеркнуть).

2.3. Состояние насаждения: ослабленное.

С нарушенной устойчивостью (средневзвешенная категория состояния $\geq 1,51 - \leq 4,5$)

V

С утраченной устойчивостью (средневзвешенная категория состояния $\geq 4,5$)

Устойчивое (средневзвешенная категория состояния $< 1,5$)

2.4. Причины ослабления, повреждения, средневзвешенная категория состояния насаждения: СКС насаждения: 1,99. Причины ослабления, повреждения насаждения: устойчивый низовой пожар 1-3 летней давности низкой интенсивности (код 863). Данные причины определены по следующим признакам: усыхание $< 1/4$ ветвей в кроне прошлых лет (код 111); усыхание от $1/4$ до $1/2$ ветвей в кроне прошлых лет (код 112); ожог, прогар стволов 1-3 лет (камбий поврежден, высушивание луба $< 3/4$ окр. ств.) (код 325); усыхание вершины свежее $< 1/3$ длины кроны (код 121); усыхание вершины свежее от $1/3$ до $2/3$ длины кроны (код 122).

2.4.1 Заселено (отработано) стволовыми вредителями:

Вид вредителя	Порода	Встречаемость заселенных деревьев, % от запаса породы	Встречаемость отработанных деревьев, % от запаса породы	Степень заселения лесного насаждения
1	2	3	4	5
-	-	-	-	-

2.4.2 Повреждено огнем:

Вид пожара	Порода	Состояние корневых лап		Состояние корневой шейки		Высушивание луба		Обугленность древесины более 1/3 высоты ствола	
		% поврежденных огнем корней	% деревьев с данным повреждением	Обугленность древесины шейки по окружности (1/4; 1/2; 3/4; более 3/4)	% деревьев с данным повреждением	по окружности (1/4; 1/2; 3/4; более 3/4)	% деревьев с данным повреждением	по окружности ствола ($< 1/2$; $> 1/2$)	% деревьев с данным повреждением
1	2	3	4	5	6	7	8	9	10
УН пожар 1-3 лет НИ	С	-	-	-	-	Ожог стволов 1-3 лет (камбий не поврежден)	63,1	-	-
	Б	-	-	-	-		92,8	-	-
	С (ед. дер.)	-	-	-	-	12,6	-	-	
	С	-	-	-	-	Ожог, прогар стволов 1-3 лет (камбий поврежден, высушивание луба $< 3/4$ окр. ств.)	27,8	-	-
	С (ед. дер.)	-	-	-	-		47,4	-	-

2.4.3 Поражено болезнями:

Болезнь/возбудитель	Порода	Встречаемость % от запаса насаждения	Степень поражения лесного насаждения
1	2	3	4
-	-	-	-

2.5. Выборке подлежит 12,7 % деревьев по запасу, в том числе:

без признаков ослабления 0 %, (причины назначения) _____

ослабленных 0 %, (причины назначения) _____

сильно ослабленных 0 %, (причины назначения) _____

усыхающих 9 %, (причины назначения) _____

свежего сухостоя 0 %, _____

свежего ветровала 0 %, _____

свежего бурелома 0 %, _____

старого сухостоя 3,7 %, _____

старого ветровала 0 %, _____

старого бурелома 0 %, _____

2.6. Полнота лесного насаждения после уборки деревьев, подлежащих рубке, составит: кв. 126 выд. 13 л/п 1 - 0,5.
Критическая полнота для данной категории лесных насаждений (Эксплуатационные) и преобладающей породы (сосны) составляет - 0,3.

Заключение к инструментальному обследованию участка

При проведении инструментального лесопатологического обследования установлено, что в кв. 126 выд. 13 л/п 1 насаждение является ослабленным (СКС насаждения: 1,99). В соответствии с п. 19 правил санитарной безопасности в лесах, утвержденных постановлением Правительства РФ от 09.12.2020 №2047, проведение мероприятий на площади 14,8 га не требуется.

Участковое лесничество	Урочище (дача)	Квартал	Выдел	Площадь выдела, га	ЛП выдел	Площадь ЛП выдела	Вид мероприятия	Площадь мероприятия, га	Порода	Доля выбрасываемой древесины по запасу, %	Рекомендуемый срок проведения мероприятия
1	2	3	4	5	6	7	8	9	10	11	12
Чусовское	-	126	13	40,2	1	14,8	-	-	-	-	-

Ведомость перечета деревьев и абрис лесного участка прилагаются (прил. 2 и 3 к данному акту).

РЕКОМЕНДАЦИИ по проведению мероприятий, не относящихся к мероприятиям по предупреждению распространения вредных организмов: нет.

Дата проведения ЛПО: 30.08.2024 года.

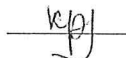
Дата составления документа: 16.09.2024 года.

Исполнители работ по проведению ЛПО:

Крылов И.В.

специалист лесного хозяйства

Подпись



ИП Теплов

Телефон: 89853509100

ВРЕМЕННАЯ ПРОБНАЯ ПЛОЩАДЬ № 1,2,3,4,5,6,7

1.1 Субъект Российской Федерации: Кировская область.
Лесничество (лесопарк): Кайское Уч. лесничество: Чусовское.
Урочище (лесная дача): -
Квартал: 126. Выдел: 13. Площадь выдела: 40,2 га.
Лесопатологический выдел: 1. Площадь ЛП выдела: 14,8 га.

1.2. Метод перчета: сплошной, ленты перчета, круговые площадки постоянного радиуса, реласкопические площадки (нужное подчеркнуть)
Количество лент/площадок: 7 Размеры площадок: радиус 11,3- м.
Размер временной пробной площади: 0,28 га.

1.3 Фактическая таксационная характеристика насаждения:
состав: 8С2Б; возраст: 21 лет; тип леса: Б; бонитет: 3; запас на га: 80; полнота: 0,6;
возобновление: отсутствует.

1.4 Номер очага вредных организмов: б/н.
Тип очага вредных организмов: эпизодический, хронический (нужное подчеркнуть)
Фаза развития очага вредных организмов: начальная, нарастание численности, собственно вспышка, кризис (нужное подчеркнуть)

1.5 Причины ослабления, повреждения насаждения и время: устойчивый низовой пожар 1-3 летней давности низкой интенсивности (код 863).

Время ослабления, повреждения: 24.06.2023 год.
Состояние насаждения: ослабленное.
Средневзвешенная категория состояния насаждения: 1,99.

1.6 Назначенные мероприятия:
не требует мероприятий на площади 14,8 га.

Исполнитель работ по проведению лесопатологического обследования:

Фамилия, имя и отчество (при наличии): Крылов И.В. подпись И.В. Крылов

Дата составления документа: 30.08.2024 года. Тел. 89853509100

ВЕДОМОСТЬ ПЕРЕЧЕТА ДЕРЕВЬЕВ

Порода 1: С. Средневзвешенная категория состояния породы: 2,06.

Ступени толщины см	Количество деревьев по категориям состояния, шт.															Всего		
	1		2		3		4		5		5 (а,б,в)			5 (г,д,е)			шт./ куб.м.	в т.ч. подлежит рубке, %
	И	З	И	З	И	З	И	З	И	З	И	З	О	И	З	О		
1	2	3	4	5	6	7	8	9	10	11	12	13	14	15	16	17	18	19
8	30	101	0	42	0	0	0	27	0	12	0	0	0	0	12	0	212	4,24
12	14	47	0	48	0	42	0	15	0	0	0	0	0	0	0	0	166	9,96
16	0	0	0	24	0	9	0	0	0	0	0	0	0	0	0	0	33	4,29
-	0	0	0	0	0	0	0	0	0	0	0	0	0	0	0	0	0	0
итого, шт	44	148	0	114	0	51	0	42	0	12	0	0	0	0	12	0	411	13,1
итого, куб.м.	1,44	4,84	0	6,84	0	3,69	0	1,44	0	0,24	0	0	0	0	0,24	0	18,49	1,68
итого, куб.%	7,8	26,2	0	36,9	0	20	0	7,8	0	1,3	0	0	0	0	1,3	0	100	9,1

Причины назначения в рубку деревьев категорий состояния:

- 1 _____
- 2 _____
- 3 _____
- 4 _____

Порода 2: Б. Средневзвешенная категория состояния породы: 1.

Ступени толщины см	Количество деревьев по категориям состояния, шт.															Всего		
	1		2		3		4		5		5 (а,б,в)			5 (г,д,е)			шт./ куб.м.	в т.ч. подлежит рубке, %
	И	З	И	З	И	З	И	З	И	З	И	З	О	И	З	О		
1	2	3	4	5	6	7	8	9	10	11	12	13	14	15	16	17	18	19
8	6	77	0	0	0	0	0	0	0	0	0	0	0	0	0	0	83	4,98
-	0	0	0	0	0	0	0	0	0	0	0	0	0	0	0	0	0	0
итого, шт	6	77	0	0	0	0	0	0	0	0	0	0	0	0	0	0	83	0
итого, куб.м.	0,36	4,62	0	0	0	0	0	0	0	0	0	0	0	0	0	0	4,98	0
итого, куб.%	7,2	92,8	0	0	0	0	0	0	0	0	0	0	0	0	0	0	100	0

Причины назначения в рубку деревьев категорий состояния:

- 1 _____
- 2 _____
- 3 _____
- 4 _____

Порода 3: С (ед.деревья). Средневзвешенная категория состояния породы: 4,15.

Ступени толщины см	Количество деревьев по категориям состояния, шт.															Всего		
	1		2		3		4		5		5 (а,б,в)			5 (г,д,е)			шт./ куб.м.	в т.ч. подлежит рубке, %
	И	З	И	З	И	З	И	З	И	З	И	З	О	И	З	О		
1	2	3	4	5	6	7	8	9	10	11	12	13	14	15	16	17	18	19
16	0	0	0	0	0	0	0	3	0	0	0	0	0	0	0	0	3	0,39
20	0	0	0	1	0	0	0	2	0	0	0	0	0	0	0	0	3	0,66
24	0	0	0	0	0	0	0	0	0	2	0	0	0	0	2	0	2	0,7
-	0	0	0	0	0	0	0	0	0	0	0	0	0	0	0	0	0	0
итого, шт	0	0	0	1	0	0	0	5	0	2	0	0	0	0	2	0	8	87,5
итого, куб.м.	0	0	0	0,22	0	0	0	0,83	0	0,7	0	0	0	0	0,7	0	1,75	1,53
итого, куб.%	0	0	0	12,6	0	0	0	47,4	0	40	0	0	0	0	40	0	100	87,4

Причины назначения в рубку деревьев категорий состояния:

- 1 _____
- 2 _____
- 3 _____
- 4 _____

Итоговая ведомость по насаждению. Средневзвешенная категория состояния насаждения: 1,99.

Ступени толщины см	Количество деревьев по категориям состояния, шт.															Всего		
	1		2		3		4		5		5 (а,б,в)			5 (г,д,е)			шт./ куб.м.	в т.ч. подлежит рубке, %
	И	З	И	З	И	З	И	З	И	З	И	З	О	И	З	О		
1	2	3	4	5	6	7	8	9	10	11	12	13	14	15	16	17	18	19
8	36	178	0	42	0	0	0	27	0	12	0	0	0	0	12	0	295	9,22
12	14	47	0	48	0	42	0	15	0	0	0	0	0	0	0	0	166	9,96
16	0	0	0	24	0	9	0	3	0	0	0	0	0	0	0	0	36	4,42
20	0	0	0	1	0	0	0	2	0	0	0	0	0	0	0	0	3	0,44
24	0	0	0	0	0	0	0	0	0	2	0	0	0	0	2	0	2	0,35
-	0	0	0	0	0	0	0	0	0	0	0	0	0	0	0	0	0	0
итого, шт	50	225	0	115	0	51	0	47	0	14	0	0	0	0	14	0	502	12,2
итого, куб.м.	1,80	9,46	0,00	7,06	0,00	3,69	0,00	2,27	0,00	0,94	0,00	0,00	0,00	0,00	0,94	0,00	25,22	3,21
итого, куб.%	8,1	36,6	0	28	0	14,6	0	9	0	3,7	0	0	0	0	3,7	0	100	12,7

Условные обозначения:

И - не заселено (не поражено, не повреждено), З - заселено стволовыми вредителями (поражено болезнями, повреждено огнем), О - отработано стволовыми вредителями.

2. Инструментальное (детальное) обследование лесных насаждений.

2.1 Лесничество: Кайское, уч. лесничество: Чусовское,

участок (дача): -, кв. 126 выд. 20 ЛП выдел: 1.

Наличие ограничений или особенностей участка, влияющих на назначение СОМ:

Имеется угроза возникновения очагов вредных организмов; имеется угроза увеличения пожарной опасности в лесах.

(отметка о наличии ООПТ, ОЗУ, водоохранной зоны, радиоактивного загрязнения лесов, угрозы возникновения очагов вредных организмов или пожарной опасности в лесах).

2.2. Фактическая таксационная характеристика лесного насаждения соответствует, не соответствует таксационному описанию (нужное подчеркнуть).

2.3. Состояние насаждения: ослабленное.

С нарушенной устойчивостью (средневзвешенная категория состояния $\geq 1,51 - \leq 4,5$)

С утраченной устойчивостью (средневзвешенная категория состояния $\geq 4,5$)

Устойчивое (средневзвешенная категория состояния $< 1,5$)

V

2.4. Причины ослабления, повреждения, средневзвешенная категория состояния насаждения: СКС насаждения: 2,03. Причины ослабления, повреждения насаждения: устойчивый низовой пожар 1-3 летней давности низкой интенсивности (код 863). Данные причины определены по следующим признакам: усыхание $< 1/4$ ветвей в кроне прошлых лет (код 111); ожог, прогар стволов 1-3 лет (камбий поврежден, высушивание луба $< 3/4$ окр. ств.) (код 325); усыхание вершины свежее от $1/3$ до $2/3$ длины кроны (код 122); усыхание вершины свежее $< 1/3$ длины кроны (код 121); усыхание от $1/4$ до $1/2$ ветвей в кроне прошлых лет (код 112).

2.4.1 Заселено (отработано) стволовыми вредителями:

Вид вредителя	Порода	Встречаемость заселенных деревьев, % от запаса породы	Встречаемость отработанных деревьев, % от запаса породы	Степень заселения лесного насаждения
1	2	3	4	5
-	-	-	-	-

2.4.2 Повреждено огнем:

Вид пожара	Порода	Состояние корневых лап		Состояние корневой шейки		Высушивание луба		Обугленность древесины более 1/3 высоты ствола	
		% поврежденных огнем корня	% деревьев с данным повреждением	Обугленность древесины шейки по окружности ($1/4; 1/2; 3/4$; более $3/4$)	% деревьев с данным повреждением	по окружности ($1/4; 1/2; 3/4$; более $3/4$)	% деревьев с данным повреждением	по окружности ствола ($< 1/2; > 1/2$)	% деревьев с данным повреждением
1	2	3	4	5	6	7	8	9	10
УН пожар 1-3 лет НИ	С	-	-	-	-	Ожог стволов 1-3 лет (камбий не поврежден)	62,4	-	-
	С	-	-	-	-	Ожог, прогар стволов 1-3 лет (камбий поврежден, высушивание луба $< 3/4$ окр. ств.)	9	-	-

2.4.3 Поражено болезнями:

Болезнь/возбудитель	Порода	Встречаемость % от запаса насаждения	Степень поражения лесного насаждения
1	2	3	4
-	-	-	-

2.5. Выборке подлежит 16,7 % деревьев по запасу, в том числе:

без признаков ослабления 0 %, (причины назначения)

ослабленных 0 %, (причины назначения)

сильно ослабленных 0 %, (причины назначения)

усыхающих 0,9 %, (причины назначения)

свежего сухостоя 0 %, (причины назначения)

свежего ветровала 0 %, (причины назначения)

свежего бурелома 0 %, (причины назначения)

старого сухостоя 3,6 %, (причины назначения)

старого ветровала 12,2 %, (причины назначения)

старого бурелома 0 %, (причины назначения)

2.6. Полнота лесного насаждения после уборки деревьев, подлежащих рубке, составит: кв. 126 выд. 20 л/п 1 - 0,7.

Критическая полнота для данной категории лесных насаждений (Эксплуатационные) и преобладающей породы (сосны) составляет - 0,3.

Заключение к инструментальному обследованию участка

При проведении инструментального лесопатологического обследования установлено, что в кв. 126 выд. 20 л/п 1 насаждение является ослабленным (СКС насаждения: 2,03). В соответствии с п. 19 правил санитарной безопасности в лесах, утвержденных постановлением Правительства РФ от 09.12.2020 №2047, проведение мероприятий на площади 10,6 га не требуется.

Участковое лесничество	Урочище (дача)	Квартал	Выдел	Площадь выдела, га	ЛП выдел	Площадь ЛП выдела	Вид мероприятия	Площадь мероприятия, га	Порода	Доля выбранной древесины по запасу, %	Рекомендуемый срок проведения мероприятия
1	2	3	4	5	6	7	8	9	10	11	12
Чусовское	-	126	20	13,3	1	10,6	-	-	-	-	-

Ведомость перчета деревьев и абрис лесного участка прилагаются (прил. 2 и 3 к данному акту).

РЕКОМЕНДАЦИИ по проведению мероприятий, не относящихся к мероприятиям по предупреждению распространения вредных организмов: нет.

Дата проведения ЛПО: 30.08.2024 года.

Дата составления документа: 16.09.2024 года.

Исполнители работ по проведению ЛПО:

Крылов И.В.

специалист лесного хозяйства

ИП Теплов

Подпись



Телефон: 89853509100

ВРЕМЕННАЯ ПРОБНАЯ ПЛОЩАДЬ № 1,2,3,4,5,6

1.1 Субъект Российской Федерации: Кировская область.
Лесничество (лесопарк): Кайское Уч. лесничество: Чусовское.
Урочище (лесная дача): -
Квартал: 126. Выдел: 20. Площадь выдела: 13,3 га.
Лесопатологический выдел: 1. Площадь ЛП выдела: 10,6 га.

1.2. Метод перечета: сплошной, ленты перечета, круговые площадки постоянного радиуса, реласкопические площадки (нужное подчеркнуть)
Количество лент/площадок: 6 Размеры площадок: радиус 11,3- м.
Размер временной пробной площади: 0,24 га.

1.3 Фактическая таксационная характеристика насаждения:
состав: 10С; возраст: 85 лет; тип леса: Б; бонитет: 3; запас на га: 260; полнота: 0,8;
возобновление: отсутствует.

1.4 Номер очага вредных организмов: б/н.
Тип очага вредных организмов: эпизодический, хронический (нужное подчеркнуть)
Фаза развития очага вредных организмов: начальная, нарастание численности, собственно вспышка, кризис (нужное подчеркнуть)

1.5 Причины ослабления, повреждения насаждения и время: устойчивый низовой пожар 1-3 летней давности низкой интенсивности (код 863).

Время ослабления, повреждения: 24.06.2023 год.
Состояние насаждения: ослабленное.
Средневзвешенная категория состояния насаждения: 2,03.

1.6 Назначенные мероприятия:
не требует мероприятий на площади 10,6 га.

Исполнитель работ по проведению лесопатологического обследования:

Фамилия, имя и отчество (при наличии): Крылов И.В. подпись И.В. Крылов

Дата составления документа: 30.08.2024 года. Тел. 89853509100

ВЕДОМОСТЬ ПЕРЕЧЕТА ДЕРЕВЬЕВ

Порода 1: С. Средневзвешенная категория состояния породы: 2,03.

Ступени толщины см	Количество деревьев по категориям состояния, шт.																	Всего	
	1		2		3		4		5		5 (а,б,в)			5 (г,д,е)			шт./ куб.м.	в т.ч. подлежит рубке, %	
	И	З	И	З	И	З	И	З	И	З	И	З	О	И	З	О			
1	2	3	4	5	6	7	8	9	10	11	12	13	14	15	16	17	18	19	
16	5	9	0	0	0	0	0	0	9	0	0	0	0	9	0	0	23	3,68	5,5
20	5	24	0	23	0	0	0	2	13	0	0	0	0	13	0	0	67	18,76	9,2
24	6	11	0	5	0	2	0	0	11	0	0	0	0	11	0	0	35	15,4	6,7
28	3	18	0	7	0	4	0	0	0	0	0	0	0	0	0	0	32	20,16	0
32	1	3	0	0	0	2	0	0	0	0	0	0	0	0	0	0	6	5,04	0
-	0	0	0	0	0	0	0	0	0	0	0	0	0	0	0	0	0	0	0
итого, шт	20	65	0	35	0	8	0	2	33	0	0	0	0	33	0	0	163		21,4
итого, куб.м.	8,1	26,33	0	13,05	0	5,08	0	0,56	9,92	0	0	0	0	9,92	0	0	63,04		10,48
итого, куб,%	12,8	41,7	0	20,7	0	8,1	0	0,9	15,8	0	0	0	0	15,8	0	0	100		16,7

Причины назначения в рубку деревьев категорий состояния:

- 1 _____
- 2 _____
- 3 _____
- 4 _____

Итоговая ведомость по насаждению. Средневзвешенная категория состояния насаждения: 2,03.

Ступени толщины см	Количество деревьев по категориям состояния, шт.																	Всего	
	1		2		3		4		5		5 (а,б,в)			5 (г,д,е)			шт./ куб.м.	в т.ч. подлежит рубке, %	
	И	З	И	З	И	З	И	З	И	З	И	З	О	И	З	О			
1	2	3	4	5	6	7	8	9	10	11	12	13	14	15	16	17	18	19	
16	5	9	0	0	0	0	0	0	9	0	0	0	0	9	0	0	23	3,68	5,5
20	5	24	0	23	0	0	0	2	13	0	0	0	0	13	0	0	67	18,76	9,2
24	6	11	0	5	0	2	0	0	11	0	0	0	0	11	0	0	35	15,40	6,7
28	3	18	0	7	0	4	0	0	0	0	0	0	0	0	0	0	32	20,16	0
32	1	3	0	0	0	2	0	0	0	0	0	0	0	0	0	0	6	5,04	0
-	0	0	0	0	0	0	0	0	0	0	0	0	0	0	0	0	0	0,00	0
итого, шт	20	65	0	35	0	8	0	2	33	0	0	0	0	33	0	0	163		21,4
итого, куб.м.	8,10	26,33	0,00	13,05	0,00	5,08	0,00	0,56	9,92	0,00	0,00	0,00	0,00	9,92	0,00	0,00	63,04		10,48
итого, куб,%	12,8	41,7	0	20,7	0	8,1	0	0,9	15,8	0	0	0	0	15,8	0	0	100		16,7

Условные обозначения:

И - не заселено (не поражено, не повреждено), З - заселено стволовыми вредителями (поражено болезнями, повреждено огнем), О - отработано стволовыми вредителями.

2. Инструментальное (детальное) обследование лесных насаждений.

2.1 Лесничество: Кайское, уч. лесничество: Чусовское,

урочище (дача): -, кв. 126 выд. 21 ЛП выдел: 1.

Наличие ограничений или особенностей участка, влияющих на назначение СОМ:

Имеется угроза возникновения очагов вредных организмов; имеется угроза увеличения пожарной опасности в лесах.

(отметка о наличии ООПТ, ОЗУ, водоохранной зоны, радиоактивного загрязнения лесов, угрозы возникновения очагов вредных организмов или пожарной опасности в лесах).

2.2. Фактическая таксационная характеристика лесного насаждения соответствует, не соответствует таксационному описанию (нужное подчеркнуть).

2.3. Состояние насаждения: ослабленное.

С нарушенной устойчивостью (средневзвешенная категория состояния $\geq 1,51 - < 4,5$)

V

С утраченной устойчивостью (средневзвешенная категория состояния $\geq 4,5$)

Устойчивое (средневзвешенная категория состояния $< 1,5$)

2.4. Причины ослабления, повреждения, средневзвешенная категория состояния насаждения: СКС насаждения: 1,7. Причины ослабления, повреждения насаждения: устойчивый низовой пожар 1-3 летней давности низкой интенсивности (код 863). Данные причины определены по следующим признакам: ожог стволов 1-3 лет (камбий не поврежден) (код 324); усыхание $< 1/4$ ветвей в кроне прошлых лет (код 111); усыхание от $1/4$ до $1/2$ ветвей в кроне прошлых лет (код 112).

2.4.1 Заселено (отработано) стволовыми вредителями:

Вид вредителя	Порода	Встречаемость заселенных деревьев, % от запаса породы	Встречаемость отработанных деревьев, % от запаса породы	Степень заселения лесного насаждения
1	2	3	4	5
-	-	-	-	-

2.4.2 Повреждено огнем:

Вид пожара	Порода	Состояние корневых лап		Состояние корневой шейки		Высушивание луба		Обугленность древесины более 1/3 высоты ствола	
		% поврежденных корней	% деревьев с данным повреждением	Обугленность древесины шейки по окружности (1/4; 1/2; 3/4; более 3/4)	% деревьев с данным повреждением	по окружности (1/4; 1/2; 3/4; более 3/4)	% деревьев с данным повреждением	по окружности ствола (< 1/2; > 1/2)	% деревьев с данным повреждением
1	2	3	4	5	6	7	8	9	10
УН пожар 1-3 лет НИ	С	-	-	-	-	Ожог стволов 1-3 лет (камбий не поврежден)	31,9	-	-
	С	-	-	-	-	Ожог, прогар стволов 1-3 лет (камбий поврежден,	12,9	-	-
	Б	-	-	-	-	высушивание луба $< 3/4$ окр. ств.)	100	-	-

2.4.3 Поражено болезнями:

Болезни/возбудитель	Порода	Встречаемость % от запаса насаждения	Степень поражения лесного насаждения
1	2	3	4
-	-	-	-

2.5. Выборке подлежит 0 % деревьев по запасу, в том числе:

без признаков ослабления 0 %, (причины назначения) _____
 ослабленных 0 %, (причины назначения) _____
 сильно ослабленных 0 %, (причины назначения) _____
 усыхающих 0 %, (причины назначения) _____
 свежего сухостоя 0 %, _____
 свежего ветровала 0 %, _____
 свежего бурелома 0 %, _____
 старого сухостоя 0 %, _____
 старого ветровала 0 %, _____
 старого бурелома 0 %.

2.6. Полнота лесного насаждения после уборки деревьев, подлежащих рубке, составит: кв. 126 выд. 21 лп 1 - 0,6.

Критическая полнота для данной категории лесных насаждений (Эксплуатационные) и преобладающей породы (сосны) составляет - 0,3.

Заключение к инструментальному обследованию участка

При проведении инструментального лесопатологического обследования установлено, что в кв. 126 выд. 21 насаждение является ослабленным (СКС насаждения 1,7), в соответствии с п. 19 правил санитарной безопасности в лесах, утверждённых постановлением Правительства РФ от 09.12.2020 №2047, проведение мероприятий на площади 14,4 га не требуется.

Участковое лесничество	Урочище (дача)	Квартал	Выдел	Площадь выдела, га	ЛП выдел	Площадь ЛП выдела	Вид мероприятия	Площадь мероприятия, га	Порода	Доля выбитрасной древесины по запасу, %	Рекомендуемый срок проведения мероприятия
1	2	3	4	5	6	7	8	9	10	11	12
Чусовское	-	126	21	14,4	1	14,1	-	-	-	-	-

Ведомость перечета деревьев и абрис лесного участка прилагаются (прил. 2 и 3 к данному акту).

РЕКОМЕНДАЦИИ по проведению мероприятий, не относящихся к мероприятиям по предупреждению распространения вредных организмов: нет.

Дата проведения ЛПО: 30.08.2024 года.

Дата составления документа: 16.09.2024 года.

Исполнители работ по проведению ЛПО:

Крылов И.В.

специалист лесного хозяйства

ИП Теплов

Подпись

ИП

Телефон: 89853509100

ВЕДОМОСТЬ ПЕРЕЧЕТА ДЕРЕВЬЕВ

Порода 1: С. Среднезрелая категория состояния породы: 1,58.

Ступени толщины см	Количество деревьев по категориям состояния, шт.															Всего		
	1		2		3		4		5		5 (а,б,в)			5 (г,д,е)			шт./ куб.м.	в т.ч. подлежит рубке, %
	Н	З	Н	З	Н	З	Н	З	Н	З	Н	З	О	Н	З	О		
1	2	3	4	5	6	7	8	9	10	11	12	13	14	15	16	17	18	19
8	144	0	0	159	0	64	0	0	0	0	0	0	0	0	0	0	367	11,01
12	49	0	0	0	0	0	0	0	0	0	0	0	0	0	0	0	49	3,92
-	0	0	0	0	0	0	0	0	0	0	0	0	0	0	0	0	0	0
итого, шт	193	0	0	159	0	64	0	0	0	0	0	0	0	0	0	0	416	0
итого, куб.м.	8,24	0	0	4,77	0	1,92	0	0	0	0	0	0	0	0	0	0	14,93	0
итого, куб.%	55,2	0	0	31,9	0	12,9	0	0	0	0	0	0	0	0	0	0	100	0

Причины назначения в рубку деревьев категорий состояния:

- 1 _____
- 2 _____
- 3 _____
- 4 _____

Порода 2: Б. Среднезрелая категория состояния породы: 3.

Ступени толщины см	Количество деревьев по категориям состояния, шт.															Всего		
	1		2		3		4		5		5 (а,б,в)			5 (г,д,е)			шт./ куб.м.	в т.ч. подлежит рубке, %
	Н	З	Н	З	Н	З	Н	З	Н	З	Н	З	О	Н	З	О		
1	2	3	4	5	6	7	8	9	10	11	12	13	14	15	16	17	18	19
8	0	0	0	0	0	47	0	0	0	0	0	0	0	0	0	0	47	1,41
-	0	0	0	0	0	0	0	0	0	0	0	0	0	0	0	0	0	0
итого, шт	0	0	0	0	0	47	0	0	0	0	0	0	0	0	0	0	47	0
итого, куб.м.	0	0	0	0	0	1,41	0	0	0	0	0	0	0	0	0	0	1,41	0
итого, куб.%	0	0	0	0	0	100	0	0	0	0	0	0	0	0	0	0	100	0

Причины назначения в рубку деревьев категорий состояния:

- 1 _____
- 2 _____
- 3 _____
- 4 _____

Итоговая ведомость по насаждению. Среднезрелая категория состояния насаждения: 1,7.

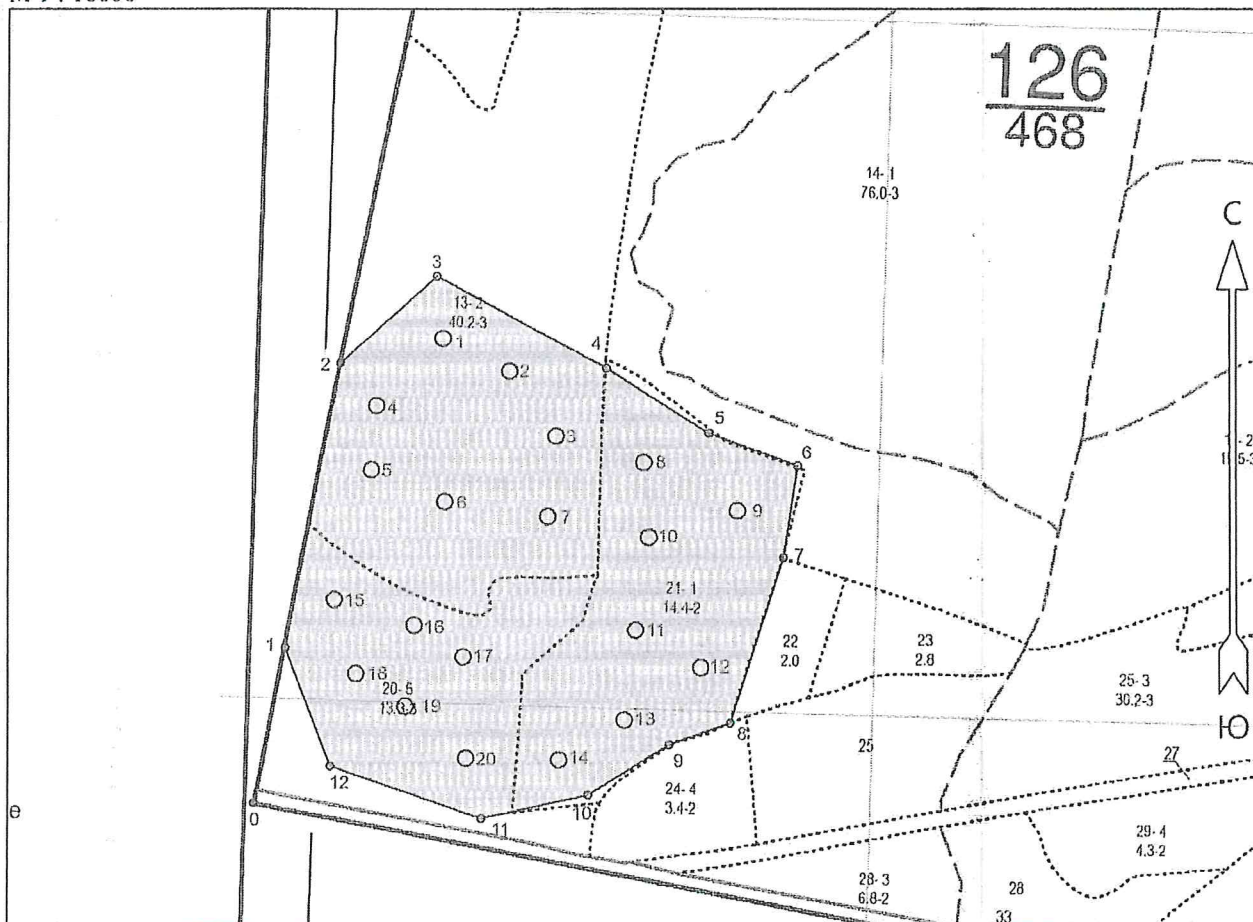
Ступени толщины см	Количество деревьев по категориям состояния, шт.															Всего		
	1		2		3		4		5		5 (а,б,в)			5 (г,д,е)			шт./ куб.м.	в т.ч. подлежит рубке, %
	Н	З	Н	З	Н	З	Н	З	Н	З	Н	З	О	Н	З	О		
1	2	3	4	5	6	7	8	9	10	11	12	13	14	15	16	17	18	19
8	144	0	0	159	0	111	0	0	0	0	0	0	0	0	0	0	414	12,42
12	49	0	0	0	0	0	0	0	0	0	0	0	0	0	0	0	49	3,92
-	0	0	0	0	0	0	0	0	0	0	0	0	0	0	0	0	0	0,00
итого, шт	193	0	0	159	0	111	0	0	0	0	0	0	0	0	0	0	463	0
итого, куб.м.	8,24	0,00	0,00	4,77	0,00	3,33	0,00	0,00	0,00	0,00	0,00	0,00	0,00	0,00	0,00	0,00	16,34	0,00
итого, куб.%	50,4	0	0	29,2	0	20,4	0	0	0	0	0	0	0	0	0	0	100	0,0

Условные обозначения:

Н - не заселено (не поражено, не повреждено), З - заселено стволовыми вредителями (поражено болезнями, повреждено огнем), О - обработано стволовыми вредителями.

Абрис участка леса
Квартал 126 выдел 13,20,21 площадь 39,5 га Чусовского участкового лесничества
Кайского лесничества

M 1 : 10000



Условные обозначения

Граница лесосеки, неэксплуатационного участка		Эксплуатационный участок	
Неэксплуатационный участок		Неэксплуатационный участок	НЭ
Круговые площадки постоянного радиуса			

№ квартала	№ выдела	№ лесопатологического выдела	Размеры ленты (круговой площадки) перечёта					Координаты начала, конца и поворотных точек лент перечёта / центров круговых площадок перечёта	
			№ ленты (площадки)	Длина, м	Ширина, м	Радиус, м	Площадь, га		
126	13	1	1			11.3	0.04	59.70939237	53.03019785
			2			11.3	0.04	59.70896595	53.03188778
			3			11.3	0.04	59.70812377	53.03307072
			4			11.3	0.04	59.70851821	53.02850793
			5			11.3	0.04	59.70767603	53.02838119

Исполнитель работ по проведению лесопатологического обследования:

Фамилия, имя и отчество (при наличии) Крылов И.В. _____ Подпись

Дата составления документа 30 . 08 . 2024

			6			11.3	0.04	59.70727093	53.03024010
			7			11.3	0.04	59.70707904	53.03285948
	21	1	8			9.8	0.03	59.70777197	53.03530987
			9			9.8	0.03	59.70715366	53.03767576
			10			9.8	0.03	59.70681253	53.03543661
			11			9.8	0.03	59.70561855	53.03509863
			12			9.8	0.03	59.70513883	53.03674630
			13			9.8	0.03	59.70446722	53.03480289
			14			9.8	0.03	59.70395551	53.03313409
	20	1	15			11.3	0.04	59.70601299	53.02743061
			16			11.3	0.04	59.70568251	53.02945851
			17			11.3	0.04	59.70527741	53.03070483
			18			11.3	0.04	59.70506420	53.02797983
			19			11.3	0.04	59.70464844	53.02922615
			20			11.3	0.04	59.70397683	53.03076820

Пространственное размещение лесопатологических выделов

(включается в Акт при выделении лесопатологических выделов, для указания пространственного расположения повреждённых и погибших насаждений)

Номера точек	Координаты		Длина, м
	Широта	Долгота	
0 - 1	59.70338994	53.02534987	227.8
1 - 2	59.70539384	53.02616938	417.1
2 - 3	59.70907167	53.02758851	186.6
3 - 4	59.71019706	53.03004977	276.1
4 - 5	59.70900444	53.03435865	173.1
5 - 6	59.70816013	53.03694632	136.3
6 - 7	59.70772776	53.03921598	132.6
7 - 8	59.70655061	53.03885412	248.4
8 - 9	59.70442949	53.03748247	92.3
9 - 10	59.70414736	53.03593817	137.0
10 - 11	59.70349523	53.03387113	156.5
11 - 12	59.70318910	53.03115218	228.5
12 - 1	59.70387201	53.02731655	181.2

Исполнитель работ по проведению лесопатологического обследования:

Фамилия, имя и отчество (при наличии) Крылов И.В. _____ Подпись _____

Дата составления документа 30 . 08 . 2024

МАТЕРИАЛЫ ФОТОФИКСАЦИИ

Местоположение лесного участка, на котором производилась фотосъемка:

Кайское лесничество

Кировской области

Чусовского участкового лесничества

картал 126 выдела 13,20,21













Исполнитель работ по проведению лесопатологического обследования:

Фамилия, имя и отчество (при наличии): Крылов И.В. подпись И.В. Крылов