

УТВЕРЖДАЮ:  
Заместитель министра лесного хозяйства  
Кировской области

В.Г. Глушков  
«26» июня 2023 г

Акт  
лесопатологического обследования № 50

лесных насаждений Котельничского лесничества Кировской области

Способ лесопатологического обследования:

1. Визуальный

2. Инструментальный

Место проведения

Участковое лесничество	Урочище (лесная дача)	Квартал	Выдел	Площадь выдела, га	Лесопато- логичес- кий выдел	Площадь лесопатоло- гического выдела, га
Вишкильское	—	24	39	2,1	1	0,4
Вишкильское	—	24	39	2,1	2	0,4
Вишкильское	—	24	49	10,0	1	1,4
Вишкильское	—	24	84	2,8	1	1,4

Лесопатологическое обследование проведено на общей площади 3,6 га

Кадастровый номер участка:

\_\_\_\_\_ (для участков, предоставленных в постоянное (бессрочное) пользование, аренду)

Документ о праве пользования:

\_\_\_\_\_ (тип документа о праве пользования, дата, номер, вид разрешенного использования лесов)

## 2. Инструментальное (детальное) обследование лесных насаждений

2.1. Лесничество (лесопарк) Котельничское Участковое лесничество Вишкильское  
Урочище (дача) — Квартал 24 Выдел 39 Лесопатологический выдел 1

Наличие ограничений или особенностей участка, влияющих на назначение СОМ:

угроза возникновения лесных пожаров в связи с наличием ветровальных и буреломных деревьев

(отметка о наличии ООПТ, ОЗУ, водоохранной зоны, радиоактивного загрязнения лесов, угрозы возникновения очагов вредных организмов или пожарной опасности в лесах)

2.2. Фактическая таксационная характеристика лесного насаждения не соответствуют

таксационному описанию. Причины несоответствия:

воздействие сильных ветров в июле 2022 года, повлекшее наклон более 10°, изгиб, слом или вывал деревьев

Ведомость насаждений с выявленными несоответствиями таксационным описаниям приведена в приложении 1 к Акту.

2.3. Состояние насаждений:

с нарушенной устойчивостью (средневзвешенная категория состояния  $\geq 1,51 - \leq 4,50$ )

с утраченной устойчивостью (средневзвешенная категория состояния  $\geq 4,51$ )

устойчивое (средневзвешенная категория состояния  $< 1,50$ )

V

2.4. Причины ослабления, повреждения, средневзвешенная категория состояния насаждения:

Ветровал, прошедший в июле 2022 года СКС = 4,40

2.4.1. Заселено (отработано) стволовыми вредителями:

Вид вредителя	Порода	Встречаемость заселенных деревьев, % от запаса породы	Встречаемость отработанных деревьев, % от запаса породы	Степень заселения лесного насаждения (слабая, средняя, сильная)
1	2	3	4	5

2.4.2. Повреждено огнем:

Вид пожара	Порода	Состояние корневых лап		Состояние корневой шейки		Высушивание луба		Обугленность древесины более 1/3 высоты ствола	
		процент поврежденных корней	процент деревьев с данным повреждением	Обугленность древесины корневой шейки по окружности (1/4; 2/4; 3/4; более 3/4)	процент деревьев с данным повреждением	по окружности (1/4; 2/4; 3/4; более 3/4)	процент деревьев с данным повреждением	по окружности ствола (менее 1/2; более 1/2)	процент деревьев с данным повреждением
1	2	3	4	5	6	7	8	9	10

2.4.3. Поражено болезнями:

Вид вредителя	Порода	Встречаемость, % от запаса насаждения	Степень поражения лесного насаждения (слабая, средняя, сильная)
1	2	3	4
Трутовик ложный осиновый	осина	25	средняя

2.5. Выборке подлежит	83,0	%	деревьев (указывается общий % запаса деревьев, подлежащий рубке, от общего запаса насаждения), в том числе:
без признаков ослабления	0,0	%	(причины назначения _____);
ослабленных	0,0	%	(причины назначения _____);
сильно ослабленных	0,0	%	(причины назначения _____);
усыхающих	5,0	%	(причины назначения <u>поражение осиновым трутовиком</u> );
свежего сухостоя	0,0	%;	
свежего ветровала	75,0	%;	
свежего бурелома	2,0	%;	
старого сухостоя	0,0	%;	
старого ветровала	1,0	%;	
старого бурелома	0,0	%;	

2.6. Полнота лесного насаждения после уборки деревьев, подлежащих рубке, составит 0,1  
Критическая полнота для данной категории лесных насаждений и преобладающей породы составляет 0,3

#### ЗАКЛЮЧЕНИЕ к инструментальному обследованию участка.

С целью предотвращения негативных процессов, снижения ущерба от их воздействия, назначены:

Согласно п. 54 «Правил осуществления мероприятий по предупреждению распространения вредных организмов» (приказ Минприроды России от 09.11.2022 № 912) рекомендуется назначение санитарно-оздоровительного мероприятия в виде сплошной санитарной рубки с общим выбираемым запасом 92 м<sup>3</sup>.

В соответствии с п. 47 «Порядка проведения лесопатологических обследований и формы акта лесопатологического обследования» (приказ Минприроды России от 09.11.2020 № 910), в лесных насаждениях с наличием погибших деревьев, составляющих более 50 % от запаса насаждения, поврежденного в результате воздействия сильных ветров, назначение СОМ проводится визуально, а недостающая информация переносится из таксационных описаний.

Участковое лесничество	Урочище (лесная дача)	Квартал	Выдел	Площадь выдела, га	Лесопатологический выдел	Площадь лесопатологического выдела, га	Вид мероприятия	Площадь мероприятия, га	Породы	Доля выбираемой древесины по запасу, %	Рекомендуемый срок проведения мероприятия
Вишкильское	—	24	39	2,1	1	0,4	ССР	0,4	Б, Ос, С, Е	100	2023-2024 гг.

Абрис участка прилагается (приложение 3 к Акту).

РЕКОМЕНДАЦИИ по проведению мероприятий, не относящихся к мероприятиям по предупреждению распространения вредных организмов.

После проведения СОМ провести обследование участка для определения способа лесовосстановления.

Дата проведения ЛПО 22.06.2023

Дата составления документа 17.07.2023

Исполнитель работ по проведению лесопатологического обследования:

Лесничий Вишкильского участкового лесничества Котельничского лесничества КОГКУ «Кировлесцентр»

Игитов Александр Михайлович

Тел.: +7 (953) 679-02-12, +7 (912) 701-18-49

<b>ДОКУМЕНТ ПОДПИСАН ЭЛЕКТРОННОЙ ПОДПИСЬЮ</b>	
Сертификат:	42 1E 21 37 B3 D1 2A 3B E4 FD E0 B6 C6 B1 0A 1F
Владелец:	Игитов Александр Михайлович, КИРОВСКОЕ ОБЛАСТНОЕ ГОСУДАРСТВЕННОЕ КАЗЕННОЕ УЧРЕЖДЕНИЕ "КИРОВСКИЙ ЦЕНТР ЛЕСНОГО ХОЗЯЙСТВА"
Действителен:	с 20.12.2022 по 14.03.2024



## 2. Инструментальное (детальное) обследование лесных насаждений

2.1. Лесничество (лесопарк) Котельничское Участковое лесничество Вишкильское  
Урочище (дача) — Квартал 24 Выдел 39 Лесопатологический выдел 2

Наличие ограничений или особенностей участка, влияющих на назначение СОМ:

угроза возникновения лесных пожаров в связи с наличием ветровальных и буреломных деревьев

(отметка о наличии ООПТ, ОЗУ, водоохранной зоны, радиоактивного загрязнения лесов, угрозы возникновения очагов вредных организмов или пожарной опасности в лесах)

2.2. Фактическая таксационная характеристика лесного насаждения не соответствуют

таксационному описанию. Причины несоответствия:

воздействие сильных ветров в июле 2022 года, повлекшее наклон более 10°, изгиб, слом или вывал деревьев

Ведомость насаждений с выявленными несоответствиями таксационным описаниям приведена в приложении 1 к Акту.

2.3. Состояние насаждений:

с нарушенной устойчивостью (средневзвешенная категория состояния  $\geq 1,51 - \leq 4,50$ )

с утраченной устойчивостью (средневзвешенная категория состояния  $\geq 4,51$ )

устойчивое (средневзвешенная категория состояния  $< 1,50$ )

V

2.4. Причины ослабления, повреждения, средневзвешенная категория состояния насаждения:

Ветровал, прошедший в июле 2022 года СКС = 4,10

2.4.1. Заселено (отработано) стволовыми вредителями:

Вид вредителя	Порода	Встречаемость заселенных деревьев, % от запаса породы	Встречаемость отработанных деревьев, % от запаса породы	Степень заселения лесного насаждения (слабая, средняя, сильная)
1	2	3	4	5

2.4.2. Повреждено огнем:

Вид пожара	Порода	Состояние корневых лап		Состояние корневой шейки		Высушивание луба		Обугленность древесины более 1/3 высоты ствола	
		процент поврежденных корней	процент деревьев с данным повреждением	Обугленность древесины корневой шейки по окружности (1/4; 2/4; 3/4; более 3/4)	процент деревьев с данным повреждением	по окружности (1/4; 2/4; 3/4; более 3/4)	процент деревьев с данным повреждением	по окружности ствола (менее 1/2; более 1/2)	процент деревьев с данным повреждением
1	2	3	4	5	6	7	8	9	10

2.4.3. Поражено болезнями:

Вид вредителя	Порода	Встречаемость, % от запаса насаждения	Степень поражения лесного насаждения (слабая, средняя, сильная)
1	2	3	4
Трутовик ложный осиновый	осина	25	средняя



2.5. Выборке подлежит 75,0 % деревьев (указывается общий % запаса деревьев, подлежащий рубке, от общего запаса насаждения), в том числе:

без признаков ослабления	0,0 %	(причины назначения _____);
ослабленных	0,0 %	(причины назначения _____);
ослабленных	0,0 %	(причины назначения _____);
усыхающих	5,0 %	(причины назначения <u>поражение осиновым трутовиком</u> );
свежего сухостоя	0,0 %;	
свежего ветровала	65,0 %;	
свежего бурелома	2,0 %;	
старого сухостоя	0,0 %;	
старого ветровала	3,0 %;	
старого бурелома	0,0 %;	

2.6. Полнота лесного насаждения после уборки деревьев, подлежащих рубке, составит 0,2  
Критическая полнота для данной категории лесных насаждений и преобладающей породы составляет 0,3

**ЗАКЛЮЧЕНИЕ** к инструментальному обследованию участка.

С целью предотвращения негативных процессов, снижения ущерба от их воздействия, назначены:

Согласно п. 54 «Правил осуществления мероприятий по предупреждению распространения вредных организмов» (приказ Минприроды России от 09.11.2022 № 912) рекомендуется назначение санитарно-оздоровительного мероприятия в виде сплошной санитарной рубки с общим выбираемым запасом 92 м³.

В соответствии с п. 47 «Порядка проведения лесопатологических обследований и формы акта лесопатологического обследования» (приказ Минприроды России от 09.11.2020 № 910), в лесных насаждениях с наличием погибших деревьев, составляющих более 50 % от запаса насаждения, поврежденного в результате воздействия сильных ветров, назначение СОМ проводится визуально, а недостающая информация переносится из таксационных описаний.

Участковое лесничество	Урочище (лесная дача)	Квартал	Выдел	Площадь выдела, га	Лесопатологический выдел	Площадь лесопатологического выдела, га	Вид мероприятия	Площадь мероприятия, га	Породы	Доля выбираемой древесины по запасу, %	Рекомендуемый срок проведения мероприятия
Вишкильское	—	24	39	2,1	2	0,4	ССР	0,4	Б, Ос, С, Е	100	2023-2024 гг.

Абрис участка прилагается (приложение 3 к Акту).

РЕКОМЕНДАЦИИ по проведению мероприятий, не относящихся к мероприятиям по предупреждению распространения вредных организмов.

После проведения СОМ провести обследование участка для определения способа лесовосстановления.

Дата проведения ЛПО 22.06.2023

Дата составления документа 17.07.2023

Исполнитель работ по проведению лесопатологического обследования:

Лесничий Вишкильского участкового лесничества Котельничского лесничества КОГКУ «Кировлесцентр»

Игитов Александр Михайлович

Тел.: +7 (953) 679-02-12, +7 (912) 701-18-49



## 2. Инструментальное (детальное) обследование лесных насаждений

2.1. Лесничество (лесопарк) Котельничское Участковое лесничество Вишкильское  
Урочище (дача) — Квартал 24 Выдел 49 Лесопатологический выдел 1

Наличие ограничений или особенностей участка, влияющих на назначение СОМ:

угроза возникновения лесных пожаров в связи с наличием ветровальных и буреломных деревьев  
(отметка о наличии ООПТ, ОЗУ, водоохранной зоны, радиоактивного загрязнения лесов, угрозы возникновения очагов вредных организмов или пожарной опасности в лесах)

2.2. Фактическая таксационная характеристика лесного насаждения не соответствуют  
таксационному описанию. Причины несоответствия:

воздействие сильных ветров в июле 2022 года, повлекшее наклон более 10°, изгиб, слом или вывал деревьев

Ведомость насаждений с выявленными несоответствиями таксационным описаниям приведена в приложении 1 к Акту.

2.3. Состояние насаждений:

с нарушенной устойчивостью (средневзвешенная категория состояния  $\geq 1,51 - \leq 4,50$ )

с утраченной устойчивостью (средневзвешенная категория состояния  $\geq 4,51$ )

устойчивое (средневзвешенная категория состояния  $< 1,50$ )

V

2.4. Причины ослабления, повреждения, средневзвешенная категория состояния насаждения:

Ветровал, прошедший в июле 2022 года СКС = 3,85

2.4.1. Заселено (отработано) стволовыми вредителями:

Вид вредителя	Порода	Встречаемость заселенных деревьев, % от запаса породы	Встречаемость отработанных деревьев, % от запаса породы	Степень заселения лесного насаждения (слабая, средняя, сильная)
1	2	3	4	5
Лубоед сосновый малый	сосна	30	10	средняя

2.4.2. Повреждено огнем:

Вид пожара	Порода	Состояние корневых лап		Состояние корневой шейки		Высушивание луба		Обугленность древесины более 1/3 высоты ствола	
		процент поврежденных корней	процент деревьев с данным повреждением	Обугленность древесины корневой шейки по окружности (1/4; 2/4; 3/4; более 3/4)	процент деревьев с данным повреждением	по окружности (1/4; 2/4; 3/4; более 3/4)	процент деревьев с данным повреждением	по окружности ствола (менее 1/2; более 1/2)	процент деревьев с данным повреждением
1	2	3	4	5	6	7	8	9	10

2.4.3. Поражено болезнями:

Вид вредителя	Порода	Встречаемость, % от запаса насаждения	Степень поражения лесного насаждения (слабая, средняя, сильная)
1	2	3	4

2.5. Выборке подлежит 65,0 % деревьев (указывается общий % запаса деревьев, подлежащий рубке, от общего запаса насаждения), в том числе:



без признаков ослабления	0,0	% (причины назначения	_____);
ослабленных	0,0	% (причины назначения	_____);
сильно ослабленных	0,0	% (причины назначения	_____);
усыхающих	0,0	% (причины назначения	_____);
свежего сухостоя	1,0	%;	
свежего ветровала	45,0	%;	
свежего бурелома	6,0	%;	
старого сухостоя	2,0	%;	
старого ветровала	10,0	%;	
старого бурелома	1,0	%;	

2.6. Полнота лесного насаждения после уборки деревьев, подлежащих рубке, составит 0,3  
Критическая полнота для данной категории лесных насаждений и преобладающей породы составляет 0,3

#### ЗАКЛЮЧЕНИЕ к инструментальному обследованию участка.

С целью предотвращения негативных процессов, снижения ущерба от их воздействия, назначены:

Согласно приложению 1 к «Правилам осуществления мероприятий по предупреждению распространения вредных организмов» (приказ Минприроды России от 09.11.2022 № 912), минимальное допустимое значение полноты, до которой назначаются выборочные санитарные рубки, для данной категории лесных насаждений равно расчётной полноте, остающейся после выборки деревьев, подлежащих рубке, в связи с чем рекомендуется назначение санитарно-оздоровительного мероприятия в виде выборочной санитарной рубки с общим выбираемым запасом 237 м<sup>3</sup>.

В соответствии с п. 47 «Порядка проведения лесопатологических обследований и формы акта лесопатологического обследования» (приказ Минприроды России от 09.11.2020 № 910), в лесных насаждениях с наличием погибших деревьев, составляющих более 50 % от запаса насаждения, поврежденного в результате воздействия сильных ветров, назначение СОМ проводится визуально, а недостающая информация переносится из таксационных описаний.

Участковое лесничество	Урочище (лесная дача)	Квартал	Выдел	Площадь выдела, га	Лесопатологический выдел	Площадь лесопатологического выдела, га	Вид мероприятия	Площадь мероприятия, га	Породы	Доля выбираемой древесины по запасу, %	Рекомендуемый срок проведения мероприятия
Вишкильское	—	24	49	10,0	1	1,4	ВСП	1,4	С, Б, Е, Ос	65	2023-2024 гг.

Абрис участка прилагается (приложение 3 к Акту).

РЕКОМЕНДАЦИИ по проведению мероприятий, не относящихся к мероприятиям по предупреждению распространения вредных организмов.

После проведения СОМ провести обследование участка для определения способа лесовосстановления.

Дата проведения ЛПО 22.06.2023

Дата составления документа 17.07.2023

Исполнитель работ по проведению лесопатологического обследования:

Лесничий Вишкильского участкового лесничества Котельничского лесничества КОГКУ «Кировлесцентр»

Игитов Александр Михайлович

Тел.: +7 (953) 679-02-12, +7 (912) 701-18-49

<b>ДОКУМЕНТ ПОДПИСАН ЭЛЕКТРОННОЙ ПОДПИСЬЮ</b>	
Сертификат:	42 1E 21 37 B3 D1 2A 3B E4 FD E0 B6 C6 B1 0A 1F
Владелец:	Игитов Александр Михайлович, КИРОВСКОЕ ОБЛАСТНОЕ ГОСУДАРСТВЕННОЕ КАЗЕННОЕ УЧРЕЖДЕНИЕ "КИРОВСКИЙ ЦЕНТР ЛЕСНОГО ХОЗЯЙСТВА"
Действителен:	с 20.12.2022 по 14.03.2024



## 2. Инструментальное (детальное) обследование лесных насаждений

2.1. Лесничество (лесопарк) Котельничское Участковое лесничество Вишкильское  
Урочище (дача) — Квартал 24 Выдел 84 Лесопатологический выдел 1

Наличие ограничений или особенностей участка, влияющих на назначение СОМ:

1) ОЗУ - Берегозащитные полосы, заселённые бобрами;

2) угроза возникновения лесных пожаров в связи с наличием ветровальных и буреломных деревьев  
(отметка о наличии ООПТ, ОЗУ, водоохранной зоны, радиоактивного загрязнения лесов, угрозы возникновения очагов вредных организмов или пожарной опасности в лесах)

2.2. Фактическая таксационная характеристика лесного насаждения не соответствуют  
таксационному описанию. Причины несоответствия:

воздействие сильных ветров в июле 2022 года, повлекшее наклон более 10°, изгиб, слом или вывал деревьев

Ведомость насаждений с выявленными несоответствиями таксационным описаниям приведена в приложении 1 к Акту.

2.3. Состояние насаждений:

с нарушенной устойчивостью (средневзвешенная категория состояния  $\geq 1,51 - \leq 4,50$ )

с утраченной устойчивостью (средневзвешенная категория состояния  $\geq 4,51$ )

устойчивое (средневзвешенная категория состояния  $< 1,50$ )

V

2.4. Причины ослабления, повреждения, средневзвешенная категория состояния насаждения:

Ветровал, прошедший в сентябре 2022 года СКС = 4,30

2.4.1. Заселено (отработано) стволовыми вредителями:

Вид вредителя	Порода	Встречаемость заселённых деревьев, % от запаса породы	Встречаемость отработанных деревьев, % от запаса породы	Степень заселения лесного насаждения (слабая, средняя, сильная)
1	2	3	4	5

2.4.2. Повреждено огнем:

Вид пожара	Порода	Состояние корневых лап		Состояние корневой шейки		Высушивание луба		Обугленность древесины более 1/3 высоты ствола	
		процент повреждённых корней	процент деревьев с данным повреждением	Обугленность древесины корневой шейки по окружности (1/4; 2/4; 3/4; более 3/4)	процент деревьев с данным повреждением	по окружности (1/4; 2/4; 3/4; более 3/4)	процент деревьев с данным повреждением	по окружности ствола (менее 1/2; более 1/2)	процент деревьев с данным повреждением
1	2	3	4	5	6	7	8	9	10

2.4.3. Поражено болезнями:

Вид вредителя	Порода	Встречаемость, % от запаса насаждения	Степень поражения лесного насаждения (слабая, средняя, сильная)
1	2	3	4
Трутовик ложный осиновый	осина	25	средняя

2.5. Выборке подлежит 80,0 % деревьев (указывается общий % запаса деревьев, подлежащий рубке, от общего запаса насаждения), в том числе:

без признаков ослабления	0,0	% (причины назначения	_____);
ослабленных	0,0	% (причины назначения	_____);
сильно ослабленных	0,0	% (причины назначения	_____);
усыхающих	5,0	% (причины назначения	поражение осиновым трутовиком _____);
свежего сухостоя	0,0	%;	
свежего ветровала	70,0	%;	
свежего бурелома	2,0	%;	
старого сухостоя	0,0	%;	
старого ветровала	3,0	%;	
старого бурелома	0,0	%;	

2.6. Полнота лесного насаждения после уборки деревьев, подлежащих рубке, составит 0,2  
Критическая полнота для данной категории лесных насаждений и преобладающей породы составляет не лимитируется

#### ЗАКЛЮЧЕНИЕ к инструментальному обследованию участка.

С целью предотвращения негативных процессов, снижения ущерба от их воздействия, назначены:

Согласно приложению 1 к «Правилам осуществления мероприятий по предупреждению распространения вредных организмов» (приказ Минприроды России от 09.11.2022 № 912), в особо защитных участках защитных лесов минимальное допустимое значение полноты, до которой назначаются выборочные санитарные рубки, не лимитируется, в связи с чем рекомендуется назначение санитарно-оздоровительного мероприятия в виде выборочной санитарной рубки с общим выбираемым запасом 258 м<sup>3</sup>.

В соответствии с п. 47 «Порядка проведения лесопатологических обследований и формы акта лесопатологического обследования» (приказ Минприроды России от 09.11.2020 № 910), в лесных насаждениях с наличием погибших деревьев, составляющих более 50 % от запаса насаждения, поврежденного в результате воздействия сильных ветров, назначение СОМ проводится визуально, а недостающая информация переносится из таксационных описаний.

Участковое лесничество	Урочище (лесная дача)	Квартал	Выдел	Площадь выдела, га	Лесопатологический выдел	Площадь лесопатологического выдела, га	Вид мероприятия	Площадь мероприятия, га	Породы	Доля выбираемой древесины по запасу, %	Рекомендуемый срок проведения мероприятия
Вишкильское	—	24	84	2,8	1	1,4	ВСП	1,4	Б, Ос, С, Е	80	2023-2024 гг.

Ведомость временной пробной площади и абрис участка прилагаются (приложение 2 и 3 к Акту).

РЕКОМЕНДАЦИИ по проведению мероприятий, не относящихся к мероприятиям по предупреждению распространения вредных организмов.

После проведения СОМ провести обследование участка для определения способа лесовосстановления.

Дата проведения ЛПО 22.06.2023

Дата составления документа 17.07.2023

Исполнитель работ по проведению лесопатологического обследования:

Лесничий Вишкильского участкового лесничества Котельничского лесничества КОГКУ «Кировлесцентр»

Игитов Александр Михайлович

Тел.: +7 (953) 679-02-12, +7 (912) 701-18-49

<b>ДОКУМЕНТ ПОДПИСАН ЭЛЕКТРОННОЙ ПОДПИСЬЮ</b>	
Сертификат:	42 1E 21 37 B3 D1 2A 3B E4 FD E0 B6 C6 B1 0A 1F
Владелец:	Игитов Александр Михайлович, КИРОВСКОЕ ОБЛАСТНОЕ ГОСУДАРСТВЕННОЕ КАЗЕННОЕ УЧРЕЖДЕНИЕ "КИРОВСКИЙ ЦЕНТР ЛЕСНОГО ХОЗЯЙСТВА"
Действителен:	с 20.12.2022 по 14.03.2024



**Ведомость**  
участков леса с выявленными несоответствиями  
таксационным описаниям

Субъект Российской Федерации Кировская область Лесничество Котельничское  
Участковое лесничество Вишкильское Урочище (дача) —

Год проведения лесосоустройства	Номер квартала	Номер выдела	Площадь выдела, га	Целевое назначение лесов	Категория защитных лесов	ОЗУ	Источник данных	Номер лесопатологического выдела, га	Площадь лесопатологического выдела, га	Таксационная характеристика лесного насаждения									Заложено пробных площадей	
										Состав	Порода	Возраст	Средняя высота, м	Средний диаметр, см	Тип леса	Полнота	Бонитет	Запас, м³/га	Количество, шт.	Площадь, га
1	2	3	4	5	6	7	8	9	10	11	12	13	14	15	16	17	18	19	20	21
2000	24	39	2,1	Защитные	Запретные полосы вдоль рек	—	ТО	1	0,4	4Б	Б	65	22	22	МЧ/Вз	0,8	II	230		
										4Ос	Ос		23	24						
										2С	С		23	26						
										+Е	Е									
							Ф	1	0,4	Погибшее насаждение					МЧ/Вз	0,1	II	29		
										4Б	Б	65	22	22						
										4Ос	Ос		23	24						
										2С	С		23	26						
2000	24	39	2,1	Защитные	Запретные полосы вдоль рек	—	ТО	2	0,4	4Б	Б	65	22	22	МЧ/Вз	0,8	II	230		
										4Ос	Ос		23	24						
										2С	С		23	26						
										+Е	Е									
							Ф	2	0,4	Погибшее насаждение					МЧ/Вз	0,2	II	58		
										4Б	Б	65	22	22						
										4Ос	Ос		23	24						
										2С	С		23	26						
2000	24	49	10,0	Защитные	Запретные полосы вдоль рек	—	ТО	1	1,4	9С	С	70	21	22	МБ/Вз	0,8	II	260		
										1Б	Б		20	20						
							Ф	1	1,4	Повреждённое насаждение					МБ/Вз	0,3	II	98		
										9С	С	70	21	22						
										1Б	Б		20	20						
										+Е	Е									
2000	24	84	2,8	Защитные	Запретные полосы вдоль рек	Берего-защитные полосы, заселённые бобрами	ТО	1	1,4	5Б	Б	65	22	22	Ч/Вз	0,8	II	230		
										3Ос	Ос		23	24						
										2С	С		23	26						
										+Е	Е									
							Ф	1	1,4	Повреждённое насаждение					Ч/Вз	0,2	II	58		
										5Б	Б	65	22	22						
										3Ос	Ос		23	24						
										2С	С		23	26						

Условные обозначения: ТО - таксационные описания; Ф - фактическая характеристика лесного насаждения

Исполнитель работ по проведению лесопатологического обследования:

Игитов А.М.

**ДОКУМЕНТ ПОДПИСАН  
ЭЛЕКТРОННОЙ ПОДПИСЬЮ**

Сертификат: 42 1E 21 37 B3 D1 2A 3B E4 FD E0 B6 C6 B1 0A 1F  
 Владелец: Игитов Александр Михайлович, КИРОВСКОЕ ОБЛАСТНОЕ ГОСУДАРСТВЕННОЕ  
 КАЗЕННОЕ УЧРЕЖДЕНИЕ "КИРОВСКИЙ ЦЕНТР ЛЕСНОГО ХОЗЯЙСТВА"  
 Действителен: с 20.12.2022 по 14.03.2024

17.07.2023



Результаты проведения лесопатологического обследования лесных насаждений

за июнь - месяц 2023 года

Субъект Российской Федерации Кировская область Лесничество Котельничское  
 Участковое лесничество Вишкильское Урочище (дача) —

1	2	3	4	5	6	7	8	Таксационная характеристика лесного насаждения										Распределение деревьев по категориям состояния, % от запаса												33	34	35	36							
								9	10	11	12	13	14	15	16	17	18	Без признаков ослабления		Ослабленные		Сильно ослабленные		Усыхающие		Свежий ветровал		Свежий бурелом						Старый сухостой		Старый ветровал		Старый бурелом		
																		И	Р	И	Р	И	Р	И	Р	И	Р	И	Р					И	Р	И	Р	И	Р	И
24	39	2,1	Защитные	Запретные полосы вдоль рек	—	1	0,4	4Б 4Ос 2С +Е	Б Ос С Е	65	22	22	23	24	23	24	26	МЧ/Вз	0,1	П	230	18	9	20	21	22	23	24	25	26	27	28	29	30	31	32	Ветровал 2022 г.	83,0	ССР	0,4
24	39	2,1	Защитные	Запретные полосы вдоль рек	—	2	0,4	4Б 4Ос 2С +Е	Б Ос С Е	65	22	22	23	24	23	24	26	МЧ/Вз	0,2	П	230	15	15	20	21	22	23	24	25	26	27	28	29	30	31	32	Ветровал 2022 г.	75,0	ССР	0,4
24	49	10,0	Защитные	Запретные полосы вдоль рек	—	1	1,4	9С 1Б +Е +Ос	С Б Е Ос	70	21	22	20	21	22	20	22	МБ/Вз	0,3	П	260	22	22	20	21	22	23	24	25	26	27	28	29	30	31	32	Ветровал 2022 г.	65,0	ВСП	1,4
24	84	2,8	Защитные	Запретные полосы вдоль рек	Берегозащитные полосы, заселенные бобрами	1	1,4	5Б 3Ос 2С +Е	Б Ос С Е	65	22	22	23	24	23	24	26	Ч/Вз	0,2	П	230	10	10	20	21	22	23	24	25	26	27	28	29	30	31	32	Ветровал 2022 г.	80,0	ВСП	1,4

Условные обозначения: Н- деревья не подлежат рубке; Р- деревья подлежат рубке

Исполнитель работ по проведению лесопатологического обследования:

Игитов Александр Михайлович

17.07.2023

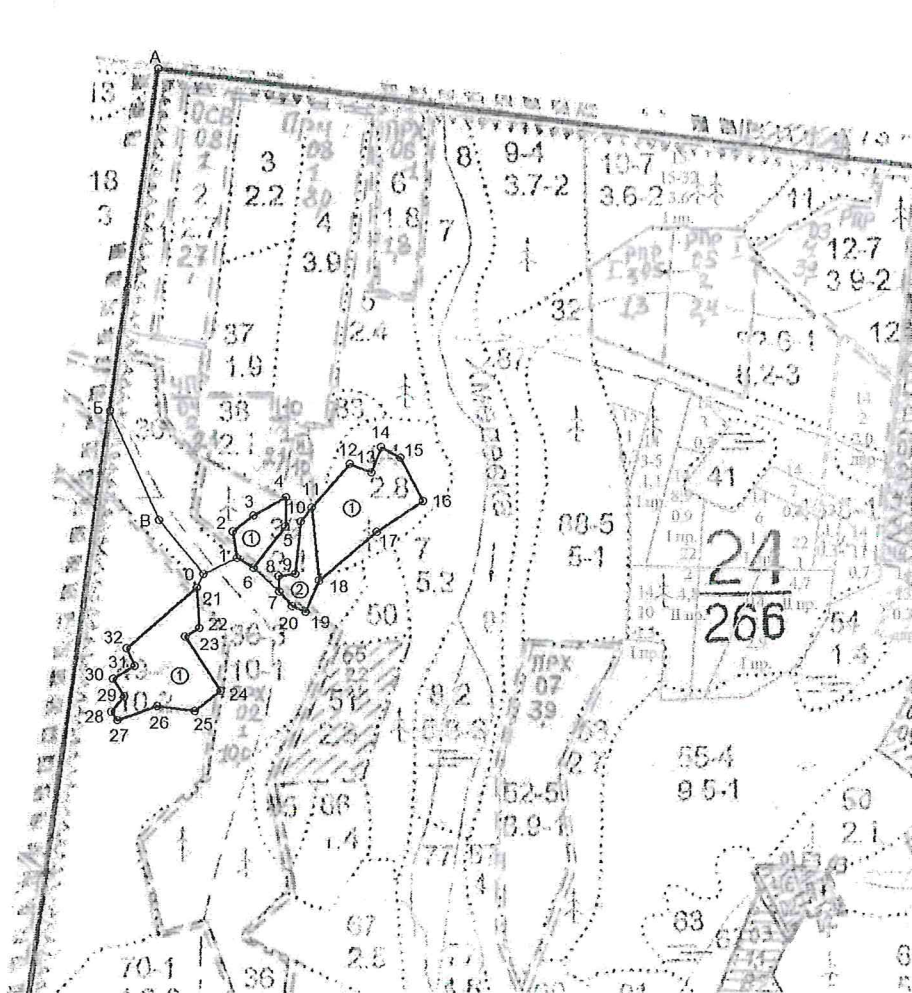
Подпись

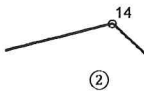
**ДОКУМЕНТ ПОДПИСАН  
ЭЛЕКТРОННОЙ ПОДПИСЬЮ**

Сертификат: 42 1E 21 37 B3 D1 2A 3B E4 FD E0 B6 C6 B1 0A 1F  
 Владелец: Игитов Александр Михайлович, КИРОВСКОЕ ОБЛАСТНОЕ ГОСУДАРСТВЕННОЕ  
 КАЗЕННОЕ УЧРЕЖДЕНИЕ «КИРОВСКИЙ ЦЕНТР ЛЕСНОГО ХОЗЯЙСТВА»  
 Действителен: с 20.12.2022 по 14.03.2024

**АБРИС**  
участка леса  
в Котельничском лесничестве, Вишкильском участковом лесничестве,  
квартале 24, выделах 39, 49, 84

Масштаб 1 : 10 000



Условные обозначения:  - границы назначенных СОМ, поворотные точки и их подписи  
② - номера лесопатологических выделов

№ квартала	№ выдела	№ лесопатологического выдела	Размеры ленты (круговой площадки) перечета					Координаты начала, конца и поворотных точек лент перечета/ центров круговых площадок перечета
			№ ленты (площадки)	длина, м	ширина, м	радиус, м	площадь, га	
24	39, 39, 49, 84	1, 2, 1, 1						

Пространственное размещение лесопатологических выделов

Номера точек	Координаты	Длина	Номера точек	Координаты	Длина
A	N58.08893 E48.26286	479	2	N58.08316 E48.26450	37
B	N58.08468 E48.26165	166	3	N58.08336 E48.26500	51
B	N58.08331 E48.26277	97	4	N58.08357 E48.26576	40
0	N58.08264 E48.26381	51	5	N58.08321 E48.26575	72
1	N58.08283 E48.26460	36	6	N58.08271 E48.26498	27
6	N58.08271 E48.26498	49	14	N58.08418 E48.26801	29
7	N58.08241 E48.26558	21	15	N58.08405 E48.26845	68
8	N58.08260 E48.26558	23	16	N58.08351 E48.26897	77
9	N58.08262 E48.26596	73	17	N58.08313 E48.26787	103
10	N58.08327 E48.26611	24	18	N58.08254 E48.26652	47
11	N58.08344 E48.26636	80	19	N58.08216 E48.26620	20
12	N58.08398 E48.26726	32	20	N58.08222 E48.26589	27
13	N58.08387 E48.26777	37			
0	N58.08264 E48.26381	21	27	N58.08083 E48.26175	15
21	N58.08247 E48.26366	56	28	N58.08094 E48.26161	28
22	N58.08197 E48.26369	23	29	N58.08113 E48.26191	29
23	N58.08186 E48.26337	89	30	N58.08135 E48.26165	35
24	N58.08118 E48.26418	44	31	N58.08151 E48.26217	27
25	N58.08094 E48.26358	53	32	N58.08173 E48.26198	129
26	N58.08100 E48.26269	58			

Исполнитель работ по проведению лесопатологического обследования:

Игитов А.М.

ДОКУМЕНТ ПОДПИСАН ЭЛЕКТРОННОЙ ПОДПИСЬЮ	
Сертификат:	42 1E 21 37 B3 D1 2A 3B E4 FD E0 B6 C6 B1 0A 1F
Владелец:	Игитов Александр Михайлович, КИРОВСКОЕ ОБЛАСТНОЕ ГОСУДАРСТВЕННОЕ КАЗЕННОЕ УЧРЕЖДЕНИЕ "КИРОВСКИЙ ЦЕНТР ЛЕСНОГО ХОЗЯЙСТВА"
Действителен:	с 20.12.2022 по 14.03.2024

17.07.2023



Фототаблица  
погибших и повреждённых лесных насаждений  
в Котельничском лесничестве



Вишкильское, кв. 24, выд. 39, ЛПВ 1  
Широта: 58.083096  
Долгота: 48.264882  
Азимут: 95.0°  
Время: 22.06.2023 8:49



Вишкильское, кв. 24, выд. 39, ЛПВ 1  
Широта: 58.082767  
Долгота: 48.264946  
Азимут: 355.0°  
Время: 22.06.2023 8:54

Исполнитель работ по проведению лесопатологического обследования:

Игитов А.М.

ДОКУМЕНТ ПОДПИСАН  
ЭЛЕКТРОННОЙ ПОДПИСЬЮ  
Сертификат: 42 1E 21 37 B3 D1 2A 3B E4 FD E0 B6 C6 B1 0A 1F  
Владелец: Игитов Александр Михайлович, КИРОВСКОЕ ОБЛАСТНОЕ ГОСУДАРСТВЕННОЕ  
КАЗЕННОЕ УЧРЕЖДЕНИЕ "КИРОВСКИЙ ЦЕНТР ЛЕСНОГО ХОЗЯЙСТВА"  
Действителен: с 20.12.2022 по 14.03.2024

17.07.2023



Фототаблица  
погибших и повреждённых лесных насаждений  
в Котельничском лесничестве



Вишкильское, кв. 24, выд. 39, ЛПВ 2  
Широта: 58.082378  
Долгота: 48.266243  
Азимут: 12.0°  
Время: 22.06.2023 8:59

Исполнитель работ по проведению лесопатологического обследования:

Игитов А.М.

**ДОКУМЕНТ ПОДПИСАН  
ЭЛЕКТРОННОЙ ПОДПИСЬЮ**  
Сертификат: 42 1E 21 37 B3 D1 2A 3B E4 FD E0 B6 C6 B1 0A 1F  
Владелец: Игитов Александр Михайлович, КИРОВСКОЕ ОБЛАСТНОЕ ГОСУДАРСТВЕННОЕ  
КАЗЕННОЕ УЧРЕЖДЕНИЕ "КИРОВСКИЙ ЦЕНТР ЛЕСНОГО ХОЗЯЙСТВА"  
Действителен: с 20.12.2022 по 14.03.2024

17.07.2023



Фототаблица  
погибших и повреждённых лесных насаждений  
в Котельничском лесничестве



Исполнитель работ по проведению лесопатологического обследования:

Игитов А.М.

ДОКУМЕНТ ПОДПИСАН  
ЭЛЕКТРОННОЙ ПОДПИСЬЮ  
Сертификат: 42 1E 21 37 B3 D1 2A 3B E4 FD E0 B6 C6 B1 0A 1F  
Владелец: Игитов Александр Михайлович, КИРОВСКОЕ ОБЛАСТНОЕ ГОСУДАРСТВЕННОЕ  
КАЗЕННОЕ УЧРЕЖДЕНИЕ "КИРОВСКИЙ ЦЕНТР ЛЕСНОГО ХОЗЯЙСТВА"  
Действителен: с 20.12.2022 по 14.03.2024

17.07.2023



Фототаблица  
погибших и повреждённых лесных насаждений  
в Котельничском лесничестве



Вишкильское, кв. 24, выд. 84  
Широта: 58.082842  
Долгота: 48.267108  
Азимут: 326.0°  
Время: 22.06.2023 9:02



Вишкильское, кв. 24, выд. 84  
Широта: 58.082761  
Долгота: 48.267452  
Азимут: 310.0°  
Время: 22.06.2023 9:10

Исполнитель работ по проведению лесопатологического обследования:

Игитов А.М.

ДОКУМЕНТ ПОДПИСАН  
ЭЛЕКТРОННОЙ ПОДПИСЬЮ  
Сертификат: 42 1E 21 37 B3 D1 2A 3B E4 FD E0 B6 C6 B1 0A 1F  
Владелец: Игитов Александр Михайлович, КИРОВСКОЕ ОБЛАСТНОЕ ГОСУДАРСТВЕННОЕ  
КАЗЕННОЕ УЧРЕЖДЕНИЕ "КИРОВСКИЙ ЦЕНТР ЛЕСНОГО ХОЗЯЙСТВА"  
Действителен: с 20.12.2022 по 14.03.2024

17.07.2023



И ПЛО-	СОСТАВ, ПОДРОСТ, ПОЯВЛЕНИЕ	Возраст	Вид	Классификация	Тип	Полнота	Запас	Сырьевая	Вид	Запас на выдел	Дес. №
И ПЛО-	СОСТАВ, ПОДРОСТ, ПОЯВЛЕНИЕ	Возраст	Вид	Классификация	Тип	Полнота	Запас	Сырьевая	Вид	Запас на выдел	Дес. №

34	7,0	ПОДРОСТ: 12Е (25) 1,5 м, 2,0 тнс. шт/га ПОДЛЕСОК: Р КРЛ. ГУСТОЙ СЕЛЕКЦИОННАЯ ОЦЕНКА: НОРМАЛЬНЫЕ	1	25	С	110	25	36	6	4	2	К	0	32	224	134	1	14	14
35	6,0	ПОДРОСТ: 18Е (30) 2,5 м, 2,0 тнс. шт/га ПОДЛЕСОК: Р СР. ГУСТОЙ СЕЛЕКЦИОННАЯ ОЦЕНКА: НОРМАЛЬНЫЕ	1	26	С	110	27	36	6	4	2	МЧ	0,7	29	174	104	1		
36	10,0	ПОДРОСТ: 18Е (30) 2,5 м, 2,0 тнс. шт/га ПОДЛЕСОК: Р СР. ГУСТОЙ ВЫДЕЛ ЭТАЛОН СЕЛЕКЦИОННАЯ ОЦЕНКА: НОРМАЛЬНЫЕ ОЗУ: ЭТАЛОНЫ НАСЛЕДНИИ	1	23	С	60	23	22	3	2	1	МЧ	0	30	300	240	2		
37	1,9	ПОДРОСТ: 18Е (30) 2,5 м, 2,0 тнс. шт/га ПОДЛЕСОК: НК Р ПУСТОЙ ЛЕСНЫЕ КУЛЬТУРЫ БОСЫЕ+ОС	1	5	С	14	5	6	1	1	2	Ч	0	4	8	5			
38	2,1	ПОДЛЕСОК: НК КРЛ СР. ГУСТОЙ КУЛЬТУРЫ-07 Г., ПОСАДКА ВОРЗ., ПОСАДКА РУЧНАЯ, СОСТОЯНИЕ УДОВЛЕТВОРИТЕЛЬНЫЕ БОСЫЕ+ОС	1	25	С	110	25	20	6	4	2	Ч	0,7	28	59	47	1		
39	2,1	ПОДРОСТ: 18Е (30) 2,5 м, 1,5 тнс. шт/га ВЫНО ИЗ ПОДСОСКИ-1992 Г., СОСТОЯНИЕ УДОВЛЕТВОРИТЕЛЬНОЕ СЕЛЕКЦИОННАЯ ОЦЕНКА: НОРМАЛЬНЫЕ БОСЫЕ+ОС	1	23	С	65	22	22	7	4	2	МЧ	0	23	40	10	2		
40	12,0	ПОДРОСТ: 18Е (25) 2,0 м, 2,0 тнс. шт/га ПОДЛЕСОК: Р РЕДКИЙ ВЫДЕЛ ОБЕСПЕЧЕН ТРЕДЕР, ВОЛОКОМ СЕЛЕКЦИОННАЯ ОЦЕНКА: НОРМАЛЬНЫЕ	1	25	С	95	25	32	5	4	1	К	0	32	304	307	1	24	24

ПРОХОДНАЯ  
10% 20%

ПРОЧНОТНА  
20%

КОПИЯ ВЕРНА

ДОКУМЕНТ ПОДПИСАН ЭЛЕКТРОННОЙ ПОДПИСЬЮ  
Сертификат: 42 1E 21 37 B3 D1 2A 3B E4 FD E0 B6 C6 B1 0A 1F  
Владелец: Илитов Александр Михайлович, КИРОВСКОЕ ОБЛАСТНОЕ ГОСУДАРСТВЕННОЕ КАЗЕННОЕ УЧРЕЖДЕНИЕ "КИРОВСКИЙ ЦЕНТР ЛЕСНОГО ХОЗЯЙСТВА"  
Действителен: с 20.12.2022 по 14.03.2024

№	ПЛОЩАДЬ	КАТ	КАТЕГОРИЯ ЗАЩИТНОСТИ ЗАПРЕТ. ПОЛОСЫ ВДОЛЬ РЕК												ИТОГ											
			1	2	3	4	5	6	7	8	9	10	11	12	13	14	15	16	17	18	19	20	21	22	23	24
41	1,2	6045+E	1	16	0	60	10	12	3	2	5	ОС*	4	6	6	4										
42	4,1	5540E+00	1	23	E	186	23	28	5	4	3	ОС	7	27	111	56	1									
ПОДРОСТ: 12Б (10) 2,8 м, 1,8 ТЫС. Ш/ГА ПОДЛЕСОК: Р КРЯ МХ РЕДКИЙ СЕЛЕКЦИОННАЯ ОЦЕНКА: НОРМАЛЬНЫЕ																										
43	3,6	6530E	1	15	B	65	15	16	7	4	4	ОС*	6	9	34	22	3									
ПОДРОСТ: 12Б (3И) 2,9 м, 0,5 ТЫС. Ш/ГА ПОДЛЕСОК: НВ РЕДКИЙ																										
44	4,9	5202E2E100*00C	1	3	E	18	3	4	1	1	2	ОС	7	4	19	5										
ПОДЛЕСОК: Р НВ КРЯ ГУСТОЙ НЕСОМКНУВШИЕ КУЛЬТУРЫ 10Б ЕДИНИЧНЫЕ ДЕРЕВЬЯ																										
45	1,8	5202E2E100*00C	1	3	E	18	3	4	1	1	2	ОС	7	4	19	5										
КУЛЬТУРЫ-99 Г., ПСАЩКА БОРОЗ., ПОСАДКА РУЧНАЯ, РАЗМЕРЫ 4,0*0,6 м, 4200 Ш/ГА, СОСТОЯНИЕ УДОВЛЕТВОРИТЕЛЬНЫЕ																										
46	5,6	5202E2E100*00C	1	2	E	18	2	2	1	1	3	ОС	7	1	3	1										
ПОДЛЕСОК: Р НВ КРЯ ГУСТОЙ КУЛЬТУРЫ-91 Г., ПСАЩКА БОРОЗ., ПОСАДКА РУЧНАЯ, РАЗМЕРЫ 4,0*0,5 м, 4000 Ш/ГА, СОСТОЯНИЕ УДОВЛЕТВОРИТЕЛЬНЫЕ																										
47	1,7	5202E2E100*00C	1	2	E	18	1,5	2	1	1	4	ОС	6	1	1	1										
ПОДЛЕСОК: Р НВ КРЯ ГУСТОЙ КУЛЬТУРЫ-91 Г., ПСАЩКА БОРОЗ., ПОСАДКА РУЧНАЯ, РАЗМЕРЫ 4,0*0,5 м, 4000 Ш/ГА, СОСТОЯНИЕ УДОВЛЕТВОРИТЕЛЬНЫЕ																										
49	10,8	9016	1	21	О	78	21	22	4	3	2	УБ	8	26	268	234	1									
ПОДРОСТ: 12Б (25) 2,8 м, 0,5 ТЫС. Ш/ГА ПОДЛЕСОК: Р МХ РЕДКИЙ СЕЛЕКЦИОННАЯ ОЦЕНКА: НОРМАЛЬНЫЕ																										
50	1,9	503820C	1	22	С	76	23	26	4	3	1	УБ	8	28	25	12	1									
ПОДРОСТ: 12Б (35) 4,1 м, 2,8 ТЫС. Ш/ГА ПОДЛЕСОК: МХ Р КРЯ ГУСТОЙ СЕЛЕКЦИОННАЯ ОЦЕНКА: НОРМАЛЬНЫЕ																										

КОПИЯ ВЕРНА

**ДОКУМЕНТ ПОДПИСАН  
ЭЛЕКТРОННОЙ ПОДПИСЬЮ**

Сертификат: 42 1E 21 37 B3 D1 2A 3B E4 FD E0 B6 C6 B1 0A 1F  
 Владелец: Игитов Александр Михайлович, КИРОВСКОЕ ОБЛАСТНОЕ ГОСУДАРСТВЕННОЕ  
 КАЗЕННОЕ УЧРЕЖДЕНИЕ "КИРОВСКИЙ ЦЕНТР ЛЕСНОГО ХОЗЯЙСТВА"  
 Действителен: с 20.12.2022 по 14.03.2024



И ПЛО-	СОСТАВ ПОПРОСТ:	ПОИ:	ВН-	ЗДЕ-	ВОЗ:	ИМ-	ДИ:	КА:	РР:	ПО:	ТИП:	ПОЛН:	ЗАПАС:	СНРОРАУТ:	ИЛ:	ЗАПАС:	НА:	ВНДЕКЕ:	ДЕС:	МЗ:
ИМ-	ШАВ:	БЛГОС:	ПОКР:	ЛОМ:	СО-	МЕНТ:					АС:	УП:								
ДЕ-		ВА:	РЕЛЫ:	ОСОВЕН:	РТА:															
ГА		ОСТА:	БДЕНА:	ОМЕТ:																
		КА:	О:	НОРОДЛЕВОМ:	УН-	И-	СА:	СТ:	ТА:	ЧЕТВО:	ВО:	ТЕ:								
		ИРОИСХ:	НАИМЕН:	КАТ:	РУ-															
		ЕР:	НЕЗАЛЕС:	ЗЕМЕЛЬ:	СО:	СА:														
		УАР:	ЛЕСНОХ:	КУЛЬТУР:																
		КАДАСТРОВ:	ОЦЕНКА:																	

1	2	3	4	5	6	7	8	9	10	11	12	13	14	15	16	17	18	19	20	21	22	23	24
---	---	---	---	---	---	---	---	---	----	----	----	----	----	----	----	----	----	----	----	----	----	----	----

02	1,1	ПОПРОСТ: 6Е2520С (20) 1,5 М, 2,0 ТЫС. МТ/ГА ВРУБКА- 84 Г, ПНЕЯ 256 МТ/ГА	Е																					Л. КУЛЬТУРЫ РПК К 22 Е
03	1,7	6С1Е1Б+0С	1	25	С	116	25	20	6	4	2	Ч	1,7	20	20	16	1							
			Е				25	20				Ч				2	1							
			В				24	20				АЗ				2	3							
04	2,0	ПОПРОСТ: 10Е (30) 2,5 М, 1,5 ТЫС. МТ/ГА СЕЛЕКЦИОННАЯ ОЦЕНКА: НОРМАЛЬНЫЕ ОЗУ; БЕРЕГОЗАщ. ПОЛОСЫ ЗАСЕЛЕН. БОБРАНИ	1	23	В	65	22	22	7	4	2	Ч	1,0	23	64	32	2							
			ОС				23	24				ВЗ				19	3							
			С				23	26								13	1							
05	1,9	ПОПРОСТ: 10Е (30) 2,5 М, 2,0 ТЫС. МТ/ГА ПОДЛЕСОК: Р КРЛ ОР. СУСТ ОЗУ; БЕРЕГОЗАщ. ПОЛОСЫ ЗАСЕЛЕН. БОБРАНИ	1	23	С	70	23	24	4	3	1	МЧ	1,0	30	27	14	1							
			ОС				22	22				ВЗ				6	2							
			В				22	24								5	3							
06	1,4	ПОПРОСТ: 12Е (35) 4,0 М, 2,0 ТЫС. МТ/ГА СЕЛЕКЦИОННАЯ ОЦЕНКА: НОРМАЛЬНЫЕ	1	23	С	70	23	24	4	3	1	МЧ	1,0	30	42	21	1							
			В				22	22				ВЗ				13	2							
			ОС				22	24								8	1							
07	4,0	ПОПРОСТ: 12Е (35) 4,0 М, 2,0 ТЫС. МТ/ГА СЕЛЕКЦИОННАЯ ОЦЕНКА: НОРМАЛЬНЫЕ ОЗУ; БЕРЕГОЗАщ. ПОЛОСЫ ЗАСЕЛЕН. БОБРАНИ	1	24	Е	120	24	32	6	4	3	Ч	1,7	29	116	35	1							8
			В				25	36				ВЗ				12	1							
			ОС				25	36								35	2							
			В				25	36								11	3							
			Е				20	22								23	1							
08	5,0	ОЗУ; БЕРЕГОЗАщ. ПОЛОСЫ ЗАСЕЛЕН. БОБРАНИ 6С1Е1Б	1	25	С	85	25	32	5	4	1	К	1,0	32	160	128	1	10					10	
			Е				25	28				ОЗ				16	1							
			В				24	20								16	5							
09	1,7	ПОПРОСТ: 10Е (30) 4,0 М, 2,0 ТЫС. МТ/ГА ВНДЕЛ ОБРЕПЕЧЕН ТРЕДЕВ. ВОЛОКОМ СЕЛЕКЦИОННАЯ ОЦЕНКА: НОРМАЛЬНЫЕ ОЗУ; БЕРЕГОЗАщ. ПОЛОСЫ ЗАСЕЛЕН. БОБРАНИ	1	25	С	85	25	32	5	4	1	К	1,0	32	160	128	1	10						10
			Е				25	28				ОЗ				16	1							
			В				24	20								16	5							
			Е				2					65												УХ. ЗА МОЛОДН. ДОПОЛ. КУЛЬТУР
			В				15					ВЗ												
09	1,8	КУЛЬТУРЫ-99 Г., ВОПАШКА БОРОЗ., ПОСАДКА РУЧНАЯ, РАЗМЕЩЕНИЕ 4,0*0,6 М, 4000 МТ/ГА, СОСТОЯНИЕ УДОВЛЕТВОРИТЕЛЬНЫЕ 701Е2Б+0С	1	25	С	85	25	32	5	4	1	К	1,0	24	24	17	1	1						2

КОПИЯ ВЕРНА

ДОКУМЕНТ ПОДПИСАН  
ЭЛЕКТРОННОЙ ПОДПИСЬЮ  
Сертификат: 42.1E.21.37.B3.D1.2A.3B.E4.FD.E0.B6.C6.81.0A.1F  
Владелец: Игитов Александр Михайлович, КИРОВСКОЕ ОБЛАСТНОЕ ГОСУДАРСТВЕННОЕ  
КАЗЕННОЕ УЧРЕЖДЕНИЕ "КИРОВСКИЙ ЦЕНТР ЛЕСНОГО ХОЗЯЙСТВА"  
Действителен: с 20.12.2022 по 14.03.2024