

УТВЕРЖДАЮ:

Заместитель министра лесного хозяйства Кировской области

Должность

Соколов Станислав Владимирович

Фамилия, имя и отчество (при наличии)

08.08.2025



ДОКУМЕНТ ПОДПИСАН  
ЭЛЕКТРОННОЙ ПОДПИСЬЮ

СВЕДЕНИЯ О СЕРТИФИКАТЕ ЭП

Сертификат c5665d260c598bcc5360565a539fdcd  
Владелец Соколов Станислав Владимирович  
Действителен с 12.05.2025 по 05.08.2026

Акт  
лесопатологического обследования № 53

лесных насаждений Свечинское (лесничество)  
Кировская область (субъект Российской Федерации)

Способ лесопатологического обследования: 1. Визуальный

2. Инструментальный

Место проведения:

Участковое лесничество	Урочище	Квартал	Выдел	Площадь выдела, га	Лесопатологический выдел	Площадь лесопатологического выдела, га
Юмское		15	34	1.2	1	0.2
Юмское		15	32	4.4	1	2
Юмское		15	33	1.2	1	1.1
Юмское		15	37	4	1	3.6
Юмское		15	41	3.2	2	0.2
Юмское		15	43	2.1	1	0.5
Юмское		15	32	4.4	2	0.3
Юмское		15	41	3.2	1	0.4
Юмское		15	42	0.9	1	0.9
Юмское		15	29	25.5	1	0.4

Лесопатологическое обследование проведено на общей площади 9.6 га.

Кадастровый номер участка:

43:29:000000:162

(для участков, предоставленных в постоянное (бессрочное) пользование, аренду)

Документ о праве пользования:

Договор аренды лесного участка, 20.09.2016, 26-11

(тип документа о праве пользования, дата, номер, вид разрешенного вида использования)

**2. Инструментальное (детальное) обследование лесных насаждений.**  
(раздел включается в акт в случае проведения лесопатологического обследования инструментальным способом)

2.1 Лесничество Свечинское Участковое лесничество Юмское

Урочище (дача) \_\_\_\_\_ Квартал 15 Выдел 34

Лесопатологический выдел 1

Наличие ограничений или особенностей участка, влияющих на назначение СОМ:

ОЗУ: Водоохранные полосы

(отметка о наличии ООПТ, ОЗУ, водоохранной зоны, радиоактивного загрязнения лесов, угрозы возникновения очагов вредных организмов или пожарной опасности в лесах).

2.2. Фактическая таксационная характеристика лесного насаждения соответствует (не соответствует) таксационному описанию (нужное подчеркнуть).

Причины несоответствия: неравномерный состав и другие характеристики насаждения

Ведомость насаждений с выявленными несоответствиями таксационным описаниям приведена в приложении 1 к Акту.

2.3. Состояние насаждений:

с нарушенной устойчивостью (средневзвешенная категория состояния  $\geq 1,51 - \leq 4,50$ )

X

с утраченной устойчивостью (средневзвешенная категория состояния  $\geq 4,51$ )

устойчивое (средневзвешенная категория состояния  $< 1,50$ )

2.4. Причины ослабления, повреждения, средневзвешенная категория состояния насаждения:

Воздействия сильных ветров прошлых лет, повлекшие наклон более 10°, изгиб или вывал деревьев, СКС: 4.3

2.4.1. Заселено (отработано) стволовыми вредителями:

Вид вредителя	Порода	Встречаемость заселенных деревьев, % от запаса породы	Встречаемость отработанных деревьев, % от запаса породы	Степень заселения лесного насаждения (слабая, средняя, сильная)
1	2	3	4	5

2.4.2. Повреждено огнем:

Вид пожара	Порода	Состояние корневых лап		Состояние корневой шейки		Высушивание луба		Обугленность древесины более 1/3 высоты ствола	
		процент поврежденных огнем корней	процент деревьев с данным повреждением	Обугленность древесины корневой шейки по окружности (1/4; 2/4; 3/4; более 3/4)	процент деревьев с данным повреждением	по окружности (1/4; 2/4; 3/4; более 3/4)	процент деревьев с данным повреждением	по окружности ствола (менее 1/2; более 1/2)	процент деревьев с данным повреждением
1	2	3	4	5	6	7	8	9	10

#### 2.4.3. Поражено болезнями:

Болезнь/возбудитель	Порода	Встречаемость, % от запаса насаждения	Степень поражения лесного насаждения (слабая, средняя, сильная)
1	2	3	4

#### 2.5. Выборке подлежит 80% деревьев (указывается общий % запаса деревьев, подлежащий рубке, от общего запаса насаждения), в том числе:

без признаков ослабления % (причины назначения);  
ослабленных % (причины назначения);  
сильно ослабленных % (причины назначения);  
усыхающих % (причины назначения);  
свежего сухостоя %,  
свежего ветровала %;  
свежего бурелома %;  
старого сухостоя %;  
старого ветровала 50%;  
старого бурелома 30%;

#### 2.6. Полнота лесного насаждения после уборки деревьев, подлежащих рубке, составит 0.1

Критическая полнота для данной категории лесных насаждений и преобладающей породы составляет

#### **ЗАКЛЮЧЕНИЕ к инструментальному обследованию участка.**

В соответствии с п 47 "Порядка проведения лесопатологических обследований и формы акта лесопатологического обследования" Приказ Минприроды России №910 от 09.11.2020 г.), В лесных насаждениях с наличием погибших деревьев, составляющих, составляющих более 50% от запаса насаждения, поврежденного в результате воздействия сильных ветров, назначение СОМ проводится визуально, а недостающая информация переносится из таксационных описаний. Участки доступны для проведения СОМ. В соответствии с п. 49 "Правил осуществления мероприятий по предупреждению распространения вредных организмов" (приказ Минприроды России №912 от 09.11.2020 г.), рекомендуется назначение санитарно-оздоровительных мероприятий, в виде выборочной санитарной рубки с сохранением всех жизнеспособных деревьев, запас выбираемой древесины в выделе 34(1) составит 22 кубм.

Участковое лесничество	Урочище (дача)	Квартал	Выдел	Площадь выдела, га	Лесопатологический выдел	Площадь лесопатологического выдела, га	Вид мероприятия	Площадь мероприятия, га	Породы	Доля выбираемой древесины по запасу, %	Рекомендуемый срок проведения мероприятия, до
1	2	3	4	5	6	7	8	9	10	11	12
Юмское		15	34	1.2	1	0.2	Выборочная санитарная рубка	1.1	Береза, Сосна, Осина	80	21.06.2027

Ведомость временной пробной площади и абрис участка прилагаются (приложение 2 и 3 к Акту).

**РЕКОМЕНДАЦИИ** по проведению мероприятий, не относящихся к мероприятиям по предупреждению распространения вредных организмов.

Дата проведения ЛПО: 21.06.2025

Дата составления документа: 21.07.2025

Исполнитель работ по проведению лесопатологического обследования:

начальник отдела управления  
лесным фондом  
(Руководитель юридического лица,  
индивидуальный предприниматель,  
гражданин, иное уполномоченное лицо)

Гмызин Евгений Анатольевич  
(фамилия, имя, отчество  
(последнее при наличии))

ОБЩЕСТВО С  
ОГРАНИЧЕННОЙ  
ОТВЕТСТВЕННОСТЬЮ  
ПРОМЫШЛЕННО -  
КОММЕРЧЕСКОЕ  
ПРЕДПРИЯТИЕ "АЛМИС"  
(организация)

+7 922 952-75-20  
(телефон)

<b>ДОКУМЕНТ ПОДПИСАН ЭЛЕКТРОННОЙ ПОДПИСЬЮ</b>	
Сертификат:	80503561002604537159261902258661830211
Владелец:	Гмызин Евгений Анатольевич
Действителен:	с 29.10.2024 по 19.06.2039

(подпись)

21.07.2025  
(дата)

## 2. Инструментальное (детальное) обследование лесных насаждений.

(раздел включается в акт в случае проведения лесопатологического обследования инструментальным способом)

2.1 Лесничество Свечинское Участковое лесничество Юмское

Урочище (дача) \_\_\_\_\_ Квартал 15 Выдел 32

Лесопатологический выдел 1

Наличие ограничений или особенностей участка, влияющих на назначение СОМ:

ОЗУ: Водоохранные полосы

(отметка о наличии ООПТ, ОЗУ, водоохранной зоны, радиоактивного загрязнения лесов, угрозы возникновения очагов вредных организмов или пожарной опасности в лесах).

2.2. Фактическая таксационная характеристика лесного насаждения соответствует (не соответствует) таксационному описанию (нужное подчеркнуть).

Причины несоответствия: неравномерный состав и другие характеристики насаждения

Ведомость насаждений с выявленными несоответствиями таксационным описаниям приведена в приложении 1 к Акту.

2.3. Состояние насаждений:

с нарушенной устойчивостью (средневзвешенная категория состояния  $\geq 1,51$  -  $\leq 4,50$ )

с утраченной устойчивостью (средневзвешенная категория состояния  $\geq 4,51$ )

устойчивое (средневзвешенная категория состояния  $< 1,50$ )

2.4. Причины ослабления, повреждения, средневзвешенная категория состояния насаждения:

Воздействия сильных ветров прошлых лет, повлекшие наклон более  $10^\circ$ , изгиб или вывал деревьев, СКС: 4.6

2.4.1. Заселено (отработано) стволовыми вредителями:

Вид вредителя	Порода	Встречаемость заселенных деревьев, % от запаса породы	Встречаемость отработанных деревьев, % от запаса породы	Степень заселения лесного насаждения (слабая, средняя, сильная)
1	2	3	4	5

2.4.2. Повреждено огнем:

Вид пожара	Порода	Состояние корневых лап		Состояние корневой шейки		Высушивание луба		Обугленность древесины более 1/3 высоты ствола	
		процент поврежденных огнем корней	процент деревьев с данным повреждением	Обугленность древесины корневой шейки по окружности (1/4; 2/4; 3/4; более 3/4)	процент деревьев с данным повреждением	по окружности (1/4; 2/4; 3/4; более 3/4)	процент деревьев с данным повреждением	по окружности ствола (менее 1/2; более 1/2)	процент деревьев с данным повреждением
1	2	3	4	5	6	7	8	9	10

#### 2.4.3. Поражено болезнями:

Болезнь/возбудитель	Порода	Встречаемость, % от запаса насаждения	Степень поражения лесного насаждения (слабая, средняя, сильная)
1	2	3	4

#### 2.5. Выборке подлежит 90% деревьев (указывается общий % запаса деревьев, подлежащий рубке, от общего запаса насаждения), в том числе:

без признаков ослабления % (причины назначения);  
ослабленных % (причины назначения);  
сильно ослабленных % (причины назначения);  
усыхающих % (причины назначения);  
свежего сухостоя %;  
свежего ветровала %;  
свежего бурелома %;  
старого сухостоя %;  
старого ветровала 60%;  
старого бурелома 30%;

#### 2.6. Полнота лесного насаждения после уборки деревьев, подлежащих рубке, составит 0.1

Критическая полнота для данной категории лесных насаждений и преобладающей породы составляет

#### **ЗАКЛЮЧЕНИЕ к инструментальному обследованию участка.**

В соответствии с п 47 "Порядка проведения лесопатологических обследований и формы акта лесопатологического обследования" Приказ Минприроды России №910 от 09.11.2020 г.), В лесных насаждениях с наличием погибших деревьев, составляющих, составляющих более 50% от запаса насаждения, поврежденного в результате воздействия сильных ветров, назначение СОМ проводится визуально, а недостающая информация переносится из таксационных описаний. Участки доступны для проведения СОМ. В соответствии с п. 49 "Правил осуществления мероприятий по предупреждению распространения вредных организмов" (приказ Минприроды России №912 от 09.11.2020 г.), рекомендуется назначение санитарно-оздоровительных мероприятий, в виде выборочной санитарной рубки с сохранением всех жизнеспособных деревьев, запас выбираемой древесины в выделе 32(1) составит 252 кубм.

Участковое лесничество	Урочище (дача)	Квартал	Выдел	Площадь выдела, га	Лесопатологический выдел	Площадь лесопатологического выдела, га	Вид мероприятия	Площадь мероприятия, га	Породы	Доля выбираемой древесины по запасу, %	Рекомендуемый срок проведения мероприятия, до
1	2	3	4	5	6	7	8	9	10	11	12
Юмское		15	32	4.4	1	2	Выборочная санитарная рубка	2	Береза, Сосна, Ель	90	21.06.2027

Ведомость временной пробной площади и абрис участка прилагаются (приложение 2 и 3 к Акту).

РЕКОМЕНДАЦИИ по проведению мероприятий, не относящихся к мероприятиям по предупреждению распространения вредных организмов.

Дата проведения ЛПО: 21.06.2025

Дата составления документа: 21.07.2025

Исполнитель работ по проведению лесопатологического обследования:

начальник отдела управления  
лесным фондом  
(Руководитель юридического лица,  
индивидуальный предприниматель,  
гражданин, иное уполномоченное лицо)

Гмызин Евгений Анатольевич  
(фамилия, имя, отчество  
(последнее при наличии))

ОБЩЕСТВО С  
ОГРАНИЧЕННОЙ  
ОТВЕТСТВЕННОСТЬЮ  
ПРОМЫШЛЕННО -  
КОММЕРЧЕСКОЕ  
ПРЕДПРИЯТИЕ "АЛМИС"  
(организация)

+7 922 952-75-20  
(телефон)

**ДОКУМЕНТ ПОДПИСАН  
ЭЛЕКТРОННОЙ ПОДПИСЬЮ**

Сертификат: 80503561002604537159261902258661830211  
Владелец: Гмызин Евгений Анатольевич  
Действителен: с 29.10.2024 по 19.06.2039

(подпись)

21.07.2025  
(дата)

## 2. Инструментальное (детальное) обследование лесных насаждений.

(раздел включается в акт в случае проведения лесопатологического обследования инструментальным способом)

2.1 Лесничество Свечинское Участковое лесничество Юмское

Урочище (дача) \_\_\_\_\_ Квартал 15 Выдел 33

Лесопатологический выдел 1

Наличие ограничений или особенностей участка, влияющих на назначение СОМ:

ОЗУ: Водоохранные полосы

(отметка о наличии ООПТ, ОЗУ, водоохранной зоны, радиоактивного загрязнения лесов, угрозы возникновения очагов вредных организмов или пожарной опасности в лесах).

2.2. Фактическая таксационная характеристика лесного насаждения соответствует (не соответствует) таксационному описанию (нужное подчеркнуть).

Причины несоответствия: неравномерный состав и другие характеристики насаждения

Ведомость насаждений с выявленными несоответствиями таксационным описаниям приведена в приложении 1 к Акту.

2.3. Состояние насаждений:

с нарушенной устойчивостью (средневзвешенная категория состояния  $\geq 1,51 - \leq 4,50$ )

с утраченной устойчивостью (средневзвешенная категория состояния  $\geq 4,51$ )

устойчивое (средневзвешенная категория состояния  $< 1,50$ )

2.4. Причины ослабления, повреждения, средневзвешенная категория состояния насаждения:

Воздействия сильных ветров прошлых лет, повлекшие наклон более  $10^\circ$ , изгиб или вывал деревьев, СКС: 4.6

2.4.1. Заселено (отработано) стволовыми вредителями:

Вид вредителя	Порода	Встречаемость заселенных деревьев, % от запаса породы	Встречаемость отработанных деревьев, % от запаса породы	Степень заселения лесного насаждения (слабая, средняя, сильная)
1	2	3	4	5

2.4.2. Повреждено огнем:

Вид пожара	Порода	Состояние корневых лап		Состояние корневой шейки		Высушивание луба		Обугленность древесины более 1/3 высоты ствола	
		процент поврежденных огнем корней	процент деревьев с данным повреждением	Обугленность древесины корневой шейки по окружности (1/4; 2/4; 3/4; более 3/4)	процент деревьев с данным повреждением	по окружности (1/4; 2/4; 3/4; более 3/4)	процент деревьев с данным повреждением	по окружности ствола (менее 1/2; более 1/2)	процент деревьев с данным повреждением
1	2	3	4	5	6	7	8	9	10

#### 2.4.3. Поражено болезнями:

Болезнь/возбудитель	Порода	Встречаемость, % от запаса насаждения	Степень поражения лесного насаждения (слабая, средняя, сильная)
1	2	3	4

#### 2.5. Выборке подлежит 90% деревьев (указывается общий % запаса деревьев, подлежащий рубке, от общего запаса насаждения), в том числе:

без признаков ослабления % (причины назначения);  
ослабленных % (причины назначения);  
сильно ослабленных % (причины назначения);  
усыхающих % (причины назначения);  
свежего сухостоя %,  
свежего ветровала %;  
свежего бурелома %;  
старого сухостоя %;  
старого ветровала 60%;  
старого бурелома 30%;

#### 2.6. Полнота лесного насаждения после уборки деревьев, подлежащих рубке, составит 0.1

Критическая полнота для данной категории лесных насаждений и преобладающей породы составляет

#### **ЗАКЛЮЧЕНИЕ к инструментальному обследованию участка.**

В соответствии с п 47 "Порядка проведения лесопатологических обследований и формы акта лесопатологического обследования" Приказ Минприроды России №910 от 09.11.2020 г.), В лесных насаждениях с наличием погибших деревьев, составляющих, составляющих более 50% от запаса насаждения, поврежденного в результате воздействия сильных ветров, назначение СОМ проводится визуально, а недостающая информация переносится из таксационных описаний. Участки доступны для проведения СОМ. В соответствии с п. 49 "Правил осуществления мероприятий по предупреждению распространения вредных организмов" (приказ Минприроды России №912 от 09.11.2020 г.), рекомендуется назначение санитарно-оздоровительных мероприятий, в виде выборочной санитарной рубки с сохранением всех жизнеспособных деревьев, запас выбираемой древесины в выделе 33(1) составит 228 куб.м.

Участковое лесничество	Урочище (дача)	Квартал	Выдел	Площадь выдела, га	Лесопатологический выдел	Площадь лесопатологического выдела, га	Вид мероприятия	Площадь мероприятия, га	Породы	Доля выбираемой древесины по запасу, %	Рекомендуемый срок проведения мероприятия, до
1	2	3	4	5	6	7	8	9	10	11	12
Юмское		15	33	1.2	1	1.1	Выборочная санитарная рубка	1.1	Сосна, Ель, Береза, Осина	90	21.06.2027

Ведомость временной пробной площади и абрис участка прилагаются (приложение 2 и 3 к Акту).

**РЕКОМЕНДАЦИИ** по проведению мероприятий, не относящихся к мероприятиям по предупреждению распространения вредных организмов.

Дата проведения ЛПО: 21.06.2025

Дата составления документа: 21.07.2025

Исполнитель работ по проведению лесопатологического обследования:

начальник отдела управления  
лесным фондом  
(Руководитель юридического лица,  
индивидуальный предприниматель,  
гражданин, иное уполномоченное лицо)

Гмызин Евгений Анатольевич  
(фамилия, имя, отчество  
(последнее при наличии))

**ОБЩЕСТВО С  
ОГРАНИЧЕННОЙ  
ОТВЕТСТВЕННОСТЬЮ  
ПРОМЫШЛЕННО -  
КОММЕРЧЕСКОЕ  
ПРЕДПРИЯТИЕ "АЛМИС"**  
(организация)

+7 922 952-75-20  
(телефон)

<b>ДОКУМЕНТ ПОДПИСАН ЭЛЕКТРОННОЙ ПОДПИСЬЮ</b>	
Сертификат:	80503561002604537159261902258661830211
Владелец:	Гмызин Евгений Анатольевич
Действителен:	с 29.10.2024 по 19.06.2039

21.07.2025  
(дата)

## 2. Инструментальное (детальное) обследование лесных насаждений.

(раздел включается в акт в случае проведения лесопатологического обследования инструментальным способом)

2.1 Лесничество Свечинское Участковое лесничество Юмское

Урочище (дача) \_\_\_\_\_ Квартал 15 Выдел 37

Лесопатологический выдел 1

Наличие ограничений или особенностей участка, влияющих на назначение СОМ:

ОЗУ: Водоохранные полосы

(отметка о наличии ООПТ, ОЗУ, водоохранной зоны, радиоактивного загрязнения лесов, угрозы возникновения очагов вредных организмов или пожарной опасности в лесах).

2.2. Фактическая таксационная характеристика лесного насаждения соответствует (не соответствует) таксационному описанию (нужное подчеркнуть).

Причины несоответствия: неравномерный состав и другие характеристики насаждения

Ведомость насаждений с выявленными несоответствиями таксационным описаниям приведена в приложении 1 к Акту.

2.3. Состояние насаждений:

с нарушенной устойчивостью (средневзвешенная категория состояния  $\geq 1,51 - \leq 4,50$ )

с утраченной устойчивостью (средневзвешенная категория состояния  $\geq 4,51$ )

устойчивое (средневзвешенная категория состояния  $< 1,50$ )

2.4. Причины ослабления, повреждения, средневзвешенная категория состояния насаждения:

Воздействия сильных ветров прошлых лет, повлекшие наклон более  $10^\circ$ , изгиб или вывал деревьев, СКС: 3.95

2.4.1. Заселено (отработано) стволовыми вредителями:

Вид вредителя	Порода	Встречаемость заселенных деревьев, % от запаса породы	Встречаемость отработанных деревьев, % от запаса породы	Степень заселения лесного насаждения (слабая, средняя, сильная)
1	2	3	4	5

2.4.2. Повреждено огнем:

Вид пожара	Порода	Состояние корневых лап		Состояние корневой шейки		Высушивание луба		Обугленность древесины более 1/3 высоты ствола	
		процент поврежденных огнем корней	процент деревьев с данным повреждением	Обугленность древесины корневой шейки по окружности (1/4; 2/4; 3/4; более 3/4)	процент деревьев с данным повреждением	по окружности (1/4; 2/4; 3/4; более 3/4)	процент деревьев с данным повреждением	по окружности ствола (менее 1/2; более 1/2)	процент деревьев с данным повреждением
1	2	3	4	5	6	7	8	9	10

#### 2.4.3. Поражено болезнями:

Болезнь/возбудитель	Порода	Встречаемость, % от запаса насаждения	Степень поражения лесного насаждения (слабая, средняя, сильная)
1	2	3	4

#### 2.5. Выборке подлежит 70% деревьев (указывается общий % запаса деревьев, подлежащий рубке, от общего запаса насаждения), в том числе:

без признаков ослабления % (причины назначения);  
ослабленных % (причины назначения);  
сильно ослабленных % (причины назначения);  
усыхающих % (причины назначения);  
свежего сухостоя %;  
свежего ветровала %;  
свежего бурелома %;  
старого сухостоя %;  
старого ветровала 50%;  
старого бурелома 20%;

#### 2.6. Полнота лесного насаждения после уборки деревьев, подлежащих рубке, составит 0.1 Критическая полнота для данной категории лесных насаждений и преобладающей породы составляет

#### **ЗАКЛЮЧЕНИЕ к инструментальному обследованию участка.**

В соответствии с п 47 "Порядка проведения лесопатологических обследований и формы акта лесопатологического обследования" Приказ Минприроды России №910 от 09.11.2020 г.), В лесных насаждениях с наличием погибших деревьев, составляющих, составляющих более 50% от запаса насаждения, поврежденного в результате воздействия сильных ветров, назначение СОМ проводится визуально, а недостающая информация переносится из таксационных описаний. Участки доступны для проведения СОМ. В соответствии с п. 49 "Правил осуществления мероприятий по предупреждению распространения вредных организмов" (приказ Минприроды России №912 от 09.11.2020 г.), рекомендуется назначение санитарно-оздоровительных мероприятий, в виде выборочной санитарной рубки с сохранением всех жизнеспособных деревьев, запас выбираемой древесины в выделе 37(1) составит 580 кубм.

Участковое лесничество	Урочище (дача)	Квартал	Выдел	Площадь выдела, га	Лесопатологический выдел	Площадь лесопатологического выдела, га	Вид мероприятия	Площадь мероприятия, га	Породы	Доля выбираемой древесины по запасу, %	Рекомендуемый срок проведения мероприятия, до
1	2	3	4	5	6	7	8	9	10	11	12
Юмское		15	37	4	1	3.6	Выборочная санитарная рубка	3.6	Сосна, Береза, Осина	70	21.06.2027

Ведомость временной пробной площади и абрис участка прилагаются (приложение 2 и 3 к Акту).

РЕКОМЕНДАЦИИ по проведению мероприятий, не относящихся к мероприятиям по предупреждению распространения вредных организмов.

Дата проведения ЛПО: 21.06.2025

Дата составления документа: 21.07.2025

Исполнитель работ по проведению лесопатологического обследования:

начальник отдела управления  
лесным фондом  
(Руководитель юридического лица,  
индивидуальный предприниматель,  
гражданин, иное уполномоченное лицо)

Гмызин Евгений Анатольевич  
(фамилия, имя, отчество  
(последнее при наличии))

ОБЩЕСТВО С  
ОГРАНИЧЕННОЙ  
ОТВЕТСТВЕННОСТЬЮ  
ПРОМЫШЛЕННО -  
КОММЕРЧЕСКОЕ  
ПРЕДПРИЯТИЕ "АЛМИС"  
(организация)

+7 922 952-75-20  
(телефон)

<b>ДОКУМЕНТ ПОДПИСАН ЭЛЕКТРОННОЙ ПОДПИСЬЮ</b>	
Сертификат:	80503561002604537159261902258661830211
Владелец:	Гмызин Евгений Анатольевич
Действителен:	с 29.10.2024 по 19.06.2039

(подпись)

21.07.2025  
(дата)

## 2. Инструментальное (детальное) обследование лесных насаждений.

(раздел включается в акт в случае проведения лесопатологического обследования инструментальным способом)

2.1 Лесничество Свечинское Участковое лесничество Юмское

Урочище (дача) \_\_\_\_\_ Квартал 15 Выдел 41

Лесопатологический выдел 2

Наличие ограничений или особенностей участка, влияющих на назначение СОМ:

ОЗУ: Водоохранные полосы

(отметка о наличии ООПТ, ОЗУ, водоохранной зоны, радиоактивного загрязнения лесов, угрозы возникновения очагов вредных организмов или пожарной опасности в лесах).

2.2. Фактическая таксационная характеристика лесного насаждения соответствует (не соответствует) таксационному описанию (нужное подчеркнуть).

Причины несоответствия: неравномерный состав и другие характеристики насаждения

Ведомость насаждений с выявленными несоответствиями таксационным описаниям приведена в приложении 1 к Акту.

2.3. Состояние насаждений:

с нарушенной устойчивостью (средневзвешенная категория состояния  $\geq 1,51 - \leq 4,50$ )

с утраченной устойчивостью (средневзвешенная категория состояния  $\geq 4,51$ )

устойчивое (средневзвешенная категория состояния  $< 1,50$ )

2.4. Причины ослабления, повреждения, средневзвешенная категория состояния насаждения:

Воздействия сильных ветров прошлых лет, повлекшие наклон более  $10^\circ$ , изгиб или вывал деревьев, СКС: 4.8

2.4.1. Заселено (отработано) стволовыми вредителями:

Вид вредителя	Порода	Встречаемость заселенных деревьев, % от запаса породы	Встречаемость отработанных деревьев, % от запаса породы	Степень заселения лесного насаждения (слабая, средняя, сильная)
1	2	3	4	5

2.4.2. Повреждено огнем:

Вид пожара	Порода	Состояние корневых лап		Состояние корневой шейки		Высушивание луба		Обугленность древесины более 1/3 высоты ствола	
		процент поврежденных огнем корней	процент деревьев с данным повреждением	Обугленность древесины корневой шейки по окружности (1/4; 2/4; 3/4; более 3/4)	процент деревьев с данным повреждением	по окружности (1/4; 2/4; 3/4; более 3/4)	процент деревьев с данным повреждением	по окружности ствола (менее 1/2; более 1/2)	процент деревьев с данным повреждением
1	2	3	4	5	6	7	8	9	10

#### 2.4.3. Поражено болезнями:

Болезнь/возбудитель	Порода	Встречаемость, % от запаса насаждения	Степень поражения лесного насаждения (слабая, средняя, сильная)
1	2	3	4

#### 2.5. Выборке подлежит 95% деревьев (указывается общий % запаса деревьев, подлежащий рубке, от общего запаса насаждения), в том числе:

без признаков ослабления % (причины назначения);  
ослабленных % (причины назначения);  
сильно ослабленных % (причины назначения);  
усыхающих % (причины назначения);  
свежего сухостоя %,  
свежего ветровала %;  
свежего бурелома %;  
старого сухостоя %;  
старого ветровала 65%;  
старого бурелома 30%;

#### 2.6. Полнота лесного насаждения после уборки деревьев, подлежащих рубке, составит 0.1

Критическая полнота для данной категории лесных насаждений и преобладающей породы составляет

#### **ЗАКЛЮЧЕНИЕ к инструментальному обследованию участка.**

В соответствии с п 47 "Порядка проведения лесопатологических обследований и формы акта лесопатологического обследования" Приказ Минприроды России №910 от 09.11.2020 г.), В лесных насаждениях с наличием погибших деревьев, составляющих, составляющих более 50% от запаса насаждения, поврежденного в результате воздействия сильных ветров, назначение СОМ проводится визуально, а недостающая информация переносится из таксационных описаний. Участки доступны для проведения СОМ. В соответствии с п. 49 "Правил осуществления мероприятий по предупреждению распространения вредных организмов" (приказ Минприроды России №912 от 09.11.2020 г.), рекомендуется назначение санитарно-оздоровительных мероприятий, в виде выборочной санитарной рубки с сохранением всех жизнеспособных деревьев, запас выбираемой древесины в выделе 41(2) составит 32 кубм.

Участковое лесничество	Урочище (дача)	Квартал	Выдел	Площадь выдела, га	Лесопатологический выдел	Площадь лесопатологического выдела, га	Вид мероприятия	Площадь мероприятия, га	Породы	Доля выбираемой древесины по запасу, %	Рекомендуемый срок проведения мероприятия, до
1	2	3	4	5	6	7	8	9	10	11	12
Юмское		15	41	3.2	2	0.2	Выборочная санитарная рубка	0.2	Сосна, Береза, Осина	95	21.06.2027

Ведомость временной пробной площади и абрис участка прилагаются (приложение 2 и 3 к Акту).

РЕКОМЕНДАЦИИ по проведению мероприятий, не относящихся к мероприятиям по предупреждению распространения вредных организмов.

Дата проведения ЛПО: 21.06.2025

Дата составления документа: 21.07.2025

Исполнитель работ по проведению лесопатологического обследования:

начальник отдела управления  
лесным фондом  
(Руководитель юридического лица,  
индивидуальный предприниматель,  
гражданин, иное уполномоченное лицо)

Гмызин Евгений Анатольевич  
(фамилия, имя, отчество  
(последнее при наличии))

ОБЩЕСТВО С  
ОГРАНИЧЕННОЙ  
ОТВЕТСТВЕННОСТЬЮ  
ПРОМЫШЛЕННО -  
КОММЕРЧЕСКОЕ  
ПРЕДПРИЯТИЕ "АЛМИС"  
(организация)

+7 922 952-75-20  
(телефон)

<b>ДОКУМЕНТ ПОДПИСАН ЭЛЕКТРОННОЙ ПОДПИСЬЮ</b>	
Сертификат:	80503561002604537159261902258661830211
Владелец:	Гмызин Евгений Анатольевич
Действителен:	с 29.10.2024 по 19.06.2039

(подпись)

21.07.2025  
(дата)

## 2. Инструментальное (детальное) обследование лесных насаждений.

(раздел включается в акт в случае проведения лесопатологического обследования инструментальным способом)

2.1 Лесничество Свечинское Участковое лесничество Юмское  
Урочище (дача) \_\_\_\_\_ Квартал 15 Выдел 43  
Лесопатологический выдел 1

Наличие ограничений или особенностей участка, влияющих на назначение СОМ:

ОЗУ: Берегозащитные участки лесов, правовой режим на данном выделе устанавливается в соответствии со ст.107 ЛК РФ, охран. зона памятника природы рег. значен. "Верхнее болото "Чистое"  
(отметка о наличии ООПТ, ОЗУ, водоохранной зоны, радиоактивного загрязнения лесов, угрозы возникновения очагов вредных организмов или пожарной опасности в лесах).

2.2. Фактическая таксационная характеристика лесного насаждения соответствует (не соответствует) таксационному описанию (нужное подчеркнуть).

Причины несоответствия: неравномерный состав и другие характеристики насаждения

Ведомость насаждений с выявленными несоответствиями таксационным описаниям приведена в приложении 1 к Акту.

2.3. Состояние насаждений:

с нарушенной устойчивостью (средневзвешенная категория состояния  $\geq 1,51 - \leq 4,50$ )

с утраченной устойчивостью (средневзвешенная категория состояния  $\geq 4,51$ )

устойчивое (средневзвешенная категория состояния  $< 1,50$ )

2.4. Причины ослабления, повреждения, средневзвешенная категория состояния насаждения:

Воздействия сильных ветров прошлых лет, повлекшие наклон более 10°, изгиб или вывал деревьев, СКС: 4.8

2.4.1. Заселено (отработано) стволовыми вредителями:

Вид вредителя	Порода	Встречаемость заселенных деревьев, % от запаса породы	Встречаемость отработанных деревьев, % от запаса породы	Степень заселения лесного насаждения (слабая, средняя, сильная)
1	2	3	4	5

2.4.2. Повреждено огнем:

Вид пожара	Порода	Состояние корневых лап		Состояние корневой шейки		Высушивание луба		Обугленность древесины более 1/3 высоты ствола	
		процент поврежденных огнем корней	процент деревьев с данным повреждением	Обугленность древесины корневой шейки по окружности (1/4; 2/4; 3/4; более 3/4)	процент деревьев с данным повреждением	по окружности (1/4; 2/4; 3/4; более 3/4)	процент деревьев с данным повреждением	по окружности ствола (менее 1/2; более 1/2)	процент деревьев с данным повреждением
1	2	3	4	5	6	7	8	9	10

#### 2.4.3. Поражено болезнями:

Болезнь/возбудитель	Порода	Встречаемость, % от запаса насаждения	Степень поражения лесного насаждения (слабая, средняя, сильная)
1	2	3	4

#### 2.5. Выборке подлежит 95% деревьев (указывается общий % запаса деревьев, подлежащий рубке, от общего запаса насаждения), в том числе:

без признаков ослабления % (причины назначения);  
ослабленных % (причины назначения);  
сильно ослабленных % (причины назначения);  
усыхающих % (причины назначения);  
свежего сухостоя %;  
свежего ветровала %;  
свежего бурелома %;  
старого сухостоя %;  
старого ветровала 65%;  
старого бурелома 30%;

#### 2.6. Полнота лесного насаждения после уборки деревьев, подлежащих рубке, составит 0.1

Критическая полнота для данной категории лесных насаждений и преобладающей породы составляет

#### **ЗАКЛЮЧЕНИЕ к инструментальному обследованию участка.**

В соответствии с п 47 "Порядка проведения лесопатологических обследований и формы акта лесопатологического обследования" Приказ Минприроды России №910 от 09.11.2020 г.), В лесных насаждениях с наличием погибших деревьев, составляющих, составляющих более 50% от запаса насаждения, поврежденного в результате воздействия сильных ветров, назначение СОМ проводится визуально, а недостающая информация переносится из таксационных описаний. Участки доступны для проведения СОМ. В соответствии с п. 49 "Правил осуществления мероприятий по предупреждению распространения вредных организмов" (приказ Минприроды России №912 от 09.11.2020 г.), рекомендуется назначение санитарно-оздоровительных мероприятий, в виде выборочной санитарной рубки с сохранением всех жизнеспособных деревьев, запас выбираемой древесины в выделе 43(1) составит 62 кубм.

Участковое лесничество	Урочище (дача)	Квартал	Выдел	Площадь выдела, га	Лесопатологический выдел	Площадь лесопатологического выдела, га	Вид мероприятия	Площадь мероприятия, га	Породы	Доля выбираемой древесины по запасу, %	Рекомендуемый срок проведения мероприятия, до
1	2	3	4	5	6	7	8	9	10	11	12
Юмское		15	43	2.1	1	0.5	Выборочная санитарная рубка	0.5	Береза, Осина, Сосна, Ель	95	21.06.2027

Ведомость временной пробной площади и абрис участка прилагаются (приложение 2 и 3 к Акту).

**РЕКОМЕНДАЦИИ** по проведению мероприятий, не относящихся к мероприятиям по предупреждению распространения вредных организмов.

Дата проведения ЛПО: 21.06.2025

Дата составления документа: 21.07.2025

Исполнитель работ по проведению лесопатологического обследования:

начальник отдела управления  
лесным фондом

(Руководитель юридического лица,  
индивидуальный предприниматель,  
гражданин, иное уполномоченное лицо)

Гмызин Евгений Анатольевич

(фамилия, имя, отчество  
(последнее при наличии))

ОБЩЕСТВО С  
ОГРАНИЧЕННОЙ  
ОТВЕТСТВЕННОСТЬЮ  
ПРОМЫШЛЕННО -  
КОММЕРЧЕСКОЕ

ПРЕДПРИЯТИЕ "АЛМИС"

(организация)

+7 922 952-75-20

(телефон)

**ДОКУМЕНТ ПОДПИСАН  
ЭЛЕКТРОННОЙ ПОДПИСЬЮ**

Сертификат: 80503561002604537159261902258661830211

Владелец: Гмызин Евгений Анатольевич

Действителен: с 29.10.2024 по 19.06.2039

(подпись)

21.07.2025

(дата)

## 2. Инструментальное (детальное) обследование лесных насаждений.

(раздел включается в акт в случае проведения лесопатологического обследования инструментальным способом)

2.1 Лесничество Свечинское Участковое лесничество Юмское

Урочище (дача) \_\_\_\_\_ Квартал 15 Выдел 32

Лесопатологический выдел 2

Наличие ограничений или особенностей участка, влияющих на назначение СОМ:

ОЗУ: Водоохранные полосы

(отметка о наличии ООПТ, ОЗУ, водоохранной зоны, радиоактивного загрязнения лесов, угрозы возникновения очагов вредных организмов или пожарной опасности в лесах).

2.2. Фактическая таксационная характеристика лесного насаждения соответствует (не соответствует) таксационному описанию (нужное подчеркнуть).

Причины несоответствия: неравномерный состав и другие характеристики насаждения

Ведомость насаждений с выявленными несоответствиями таксационным описаниям приведена в приложении 1 к Акту.

2.3. Состояние насаждений:

с нарушенной устойчивостью (средневзвешенная категория состояния  $\geq 1,51 - \leq 4,50$ )

с утраченной устойчивостью (средневзвешенная категория состояния  $\geq 4,51$ )

устойчивое (средневзвешенная категория состояния  $< 1,50$ )

2.4. Причины ослабления, повреждения, средневзвешенная категория состояния насаждения:

Воздействия сильных ветров прошлых лет, повлекшие наклон более  $10^\circ$ , изгиб или вывал деревьев, СКС: 4.6

2.4.1. Заселено (отработано) стволовыми вредителями:

Вид вредителя	Порода	Встречаемость заселенных деревьев, % от запаса породы	Встречаемость отработанных деревьев, % от запаса породы	Степень заселения лесного насаждения (слабая, средняя, сильная)
1	2	3	4	5

2.4.2. Повреждено огнем:

Вид пожара	Порода	Состояние корневых лап		Состояние корневой шейки		Высушивание луба		Обугленность древесины более 1/3 высоты ствола	
		процент поврежденных огнем корней	процент деревьев с данным повреждением	Обугленность древесины корневой шейки по окружности (1/4; 2/4; 3/4; более 3/4)	процент деревьев с данным повреждением	по окружности (1/4; 2/4; 3/4; более 3/4)	процент деревьев с данным повреждением	по окружности ствола (менее 1/2; более 1/2)	процент деревьев с данным повреждением
1	2	3	4	5	6	7	8	9	10

#### 2.4.3. Поражено болезнями:

Болезнь/возбудитель	Порода	Встречаемость, % от запаса насаждения	Степень поражения лесного насаждения (слабая, средняя, сильная)
1	2	3	4

#### 2.5. Выборке подлежит 90% деревьев (указывается общий % запаса деревьев, подлежащий рубке, от общего запаса насаждения), в том числе:

без признаков ослабления % (причины назначения);  
ослабленных % (причины назначения);  
сильно ослабленных % (причины назначения);  
усыхающих % (причины назначения);  
свежего сухостоя %,  
свежего ветровала %;  
свежего бурелома %;  
старого сухостоя %;  
старого ветровала 60%;  
старого бурелома 30%;

#### 2.6. Полнота лесного насаждения после уборки деревьев, подлежащих рубке, составит 0.1

Критическая полнота для данной категории лесных насаждений и преобладающей породы составляет

#### ЗАКЛЮЧЕНИЕ к инструментальному обследованию участка.

В соответствии с п 47 "Порядка проведения лесопатологических обследований и формы акта лесопатологического обследования" Приказ Минприроды России №910 от 09.11.2020 г.), В лесных насаждениях с наличием погибших деревьев, составляющих, составляющих более 50% от запаса насаждения, поврежденного в результате воздействия сильных ветров, назначение СОМ проводится визуально, а недостающая информация переносится из таксационных описаний. Участки доступны для проведения СОМ. В соответствии с п. 49 "Правил осуществления мероприятий по предупреждению распространения вредных организмов" (приказ Минприроды России №912 от 09.11.2020 г.), рекомендуется назначение санитарно-оздоровительных мероприятий, в виде выборочной санитарной рубки с сохранением всех жизнеспособных деревьев, запас выбираемой древесины в выделе 32(2) составит 38 кубм.

Участковое лесничество	Урочище (дача)	Квартал	Выдел	Площадь выдела, га	Лесопатологический выдел	Площадь лесопатологического выдела, га	Вид мероприятия	Площадь мероприятия, га	Породы	Доля выбираемой древесины по запасу, %	Рекомендуемый срок проведения мероприятия, до
1	2	3	4	5	6	7	8	9	10	11	12
Юмское		15	32	4.4	2	0.3	Выборочная санитарная рубка	0.3	Береза, Сосна, Ель	90	21.06.2027

Ведомость временной пробной площади и абрис участка прилагаются (приложение 2 и 3 к Акту).

РЕКОМЕНДАЦИИ по проведению мероприятий, не относящихся к мероприятиям по предупреждению распространения вредных организмов.

Дата проведения ЛПО: 21.06.2025

Дата составления документа: 21.07.2025

Исполнитель работ по проведению лесопатологического обследования:

начальник отдела управления  
лесным фондом  
(Руководитель юридического лица,  
индивидуальный предприниматель,  
гражданин, иное уполномоченное лицо)

Гмызин Евгений Анатольевич  
(фамилия, имя, отчество  
(последнее при наличии))

**ОБЩЕСТВО С  
ОГРАНИЧЕННОЙ  
ОТВЕТСТВЕННОСТЬЮ  
ПРОМЫШЛЕННО -  
КОММЕРЧЕСКОЕ  
ПРЕДПРИЯТИЕ "АЛМИС"**  
(организация)

+7 922 952-75-20  
(телефон)

**ДОКУМЕНТ ПОДПИСАН  
ЭЛЕКТРОННОЙ ПОДПИСЬЮ**

Сертификат: 80503561002604537159261902258661830211  
Владелец: Гмызин Евгений Анатольевич  
Действителен: с 29.10.2024 по 19.06.2039

(подпись)

21.07.2025  
(дата)

## 2. Инструментальное (детальное) обследование лесных насаждений.

(раздел включается в акт в случае проведения лесопатологического обследования инструментальным способом)

2.1 Лесничество Свечинское Участковое лесничество Юмское

Урочище (дача) \_\_\_\_\_ Квартал 15 Выдел 41

Лесопатологический выдел 1

Наличие ограничений или особенностей участка, влияющих на назначение СОМ:

ОЗУ: Водоохранные полосы

(отметка о наличии ООПТ, ОЗУ, водоохранной зоны, радиоактивного загрязнения лесов, угрозы возникновения очагов вредных организмов или пожарной опасности в лесах).

2.2. Фактическая таксационная характеристика лесного насаждения соответствует (не соответствует) таксационному описанию (нужное подчеркнуть).

Причины несоответствия: неравномерный состав и другие характеристики насаждения

Ведомость насаждений с выявленными несоответствиями таксационным описаниям приведена в приложении 1 к Акту.

2.3. Состояние насаждений:

с нарушенной устойчивостью (средневзвешенная категория состояния  $\geq 1,51 - \leq 4,50$ )

с утраченной устойчивостью (средневзвешенная категория состояния  $\geq 4,51$ )

устойчивое (средневзвешенная категория состояния  $< 1,50$ )

2.4. Причины ослабления, повреждения, средневзвешенная категория состояния насаждения:

Воздействия сильных ветров прошлых лет, повлекшие наклон более  $10^\circ$ , изгиб или вывал деревьев, СКС: 4.8

2.4.1. Заселено (отработано) стволовыми вредителями:

Вид вредителя	Порода	Встречаемость заселенных деревьев, % от запаса породы	Встречаемость отработанных деревьев, % от запаса породы	Степень заселения лесного насаждения (слабая, средняя, сильная)
1	2	3	4	5

2.4.2. Повреждено огнем:

Вид пожара	Порода	Состояние корневых лап		Состояние корневой шейки		Высушивание луба		Обугленность древесины более 1/3 высоты ствола	
		процент поврежденных огнем корней	процент деревьев с данным повреждением	Обугленность древесины корневой шейки по окружности (1/4; 2/4; 3/4; более 3/4)	процент деревьев с данным повреждением	по окружности (1/4; 2/4; 3/4; более 3/4)	процент деревьев с данным повреждением	по окружности ствола (менее 1/2; более 1/2)	процент деревьев с данным повреждением
1	2	3	4	5	6	7	8	9	10

#### 2.4.3. Поражено болезнями:

Болезнь/возбудитель	Порода	Встречаемость, % от запаса насаждения	Степень поражения лесного насаждения (слабая, средняя, сильная)
1	2	3	4

#### 2.5. Выборке подлежит 95% деревьев (указывается общий % запаса деревьев, подлежащий рубке, от общего запаса насаждения), в том числе:

без признаков ослабления % (причины назначения);  
ослабленных % (причины назначения);  
сильно ослабленных % (причины назначения);  
усыхающих % (причины назначения);  
свежего сухостоя %;  
свежего ветровала %;  
свежего бурелома %;  
старого сухостоя %;  
старого ветровала 65%;  
старого бурелома 30%;

#### 2.6. Полнота лесного насаждения после уборки деревьев, подлежащих рубке, составит 0.1 Критическая полнота для данной категории лесных насаждений и преобладающей породы составляет

#### **ЗАКЛЮЧЕНИЕ** к инструментальному обследованию участка.

В соответствии с п 47 "Порядка проведения лесопатологических обследований и формы акта лесопатологического обследования" Приказ Минприроды России №910 от 09.11.2020 г.), В лесных насаждениях с наличием погибших деревьев, составляющих, составляющих более 50% от запаса насаждения, поврежденного в результате воздействия сильных ветров, назначение СОМ проводится визуально, а недостающая информация переносится из таксационных описаний. Участки доступны для проведения СОМ. В соответствии с п. 49 "Правил осуществления мероприятий по предупреждению распространения вредных организмов" (приказ Минприроды России №912 от 09.11.2020 г.), рекомендуется назначение санитарно-оздоровительных мероприятий, в виде выборочной санитарной рубки с сохранением всех жизнеспособных деревьев, запас выбираемой древесины в выделе 41(1) составит 65 кубм.

Участковое лесничество	Урочище (дача)	Квартал	Выдел	Площадь выдела, га	Лесопатологический выдел	Площадь лесопатологического выдела, га	Вид мероприятия	Площадь мероприятия, га	Породы	Доля выбираемой древесины по запасу, %	Рекомендуемый срок проведения мероприятия, до
1	2	3	4	5	6	7	8	9	10	11	12
Юмское		15	41	3.2	1	0.4	Выборочная санитарная рубка	0.4	Сосна, Береза, Осина	95	21.06.2027

Ведомость временной пробной площади и абрис участка прилагаются (приложение 2 и 3 к Акту).

**РЕКОМЕНДАЦИИ** по проведению мероприятий, не относящихся к мероприятиям по предупреждению распространения вредных организмов.

Дата проведения ЛПО: 21.06.2025

Дата составления документа: 21.07.2025

Исполнитель работ по проведению лесопатологического обследования:

начальник отдела управления  
лесным фондом  
(Руководитель юридического лица,  
индивидуальный предприниматель,  
гражданин, иное уполномоченное лицо)

Гмызин Евгений Анатольевич  
(фамилия, имя, отчество  
(последнее при наличии))

ОБЩЕСТВО С  
ОГРАНИЧЕННОЙ  
ОТВЕТСТВЕННОСТЬЮ  
ПРОМЫШЛЕННО -  
КОММЕРЧЕСКОЕ  
ПРЕДПРИЯТИЕ "АЛМИС"  
(организация)

+7 922 952-75-20  
(телефон)

<b>ДОКУМЕНТ ПОДПИСАН ЭЛЕКТРОННОЙ ПОДПИСЬЮ</b>	
Сертификат:	80503561002604537159261902258661830211
Владелец:	Гмызин Евгений Анатольевич
Действителен:	с 29.10.2024 по 19.06.2039

(подпись)

21.07.2025  
(дата)

## 2. Инструментальное (детальное) обследование лесных насаждений.

(раздел включается в акт в случае проведения лесопатологического обследования инструментальным способом)

2.1 Лесничество Свечинское Участковое лесничество Юмское

Урочище (дача) \_\_\_\_\_ Квартал 15 Выдел 42

Лесопатологический выдел 1

Наличие ограничений или особенностей участка, влияющих на назначение СОМ:

ОЗУ: Водоохранные полосы

(отметка о наличии ООПТ, ОЗУ, водоохранной зоны, радиоактивного загрязнения лесов, угрозы возникновения очагов вредных организмов или пожарной опасности в лесах).

2.2. Фактическая таксационная характеристика лесного насаждения соответствует (не соответствует) таксационному описанию (нужное подчеркнуть).

Причины несоответствия: неравномерный состав и другие характеристики насаждения

Ведомость насаждений с выявленными несоответствиями таксационным описаниям приведена в приложении 1 к Акту.

2.3. Состояние насаждений:

с нарушенной устойчивостью (средневзвешенная категория состояния  $\geq 1,51 - \leq 4,50$ )

с утраченной устойчивостью (средневзвешенная категория состояния  $\geq 4,51$ )

устойчивое (средневзвешенная категория состояния  $< 1,50$ )

2.4. Причины ослабления, повреждения, средневзвешенная категория состояния насаждения:

Воздействия сильных ветров прошлых лет, повлекшие наклон более 10°, изгиб или вывал деревьев, СКС: 4.8

2.4.1. Заселено (отработано) стволовыми вредителями:

Вид вредителя	Порода	Встречаемость заселенных деревьев, % от запаса породы	Встречаемость отработанных деревьев, % от запаса породы	Степень заселения лесного насаждения (слабая, средняя, сильная)
1	2	3	4	5

2.4.2. Повреждено огнем:

Вид пожара	Порода	Состояние корневых лап		Состояние корневой шейки		Высушивание луба		Обугленность древесины более 1/3 высоты ствола	
		процент поврежденных огнем корней	процент деревьев с данным повреждением	Обугленность древесины корневой шейки по окружности (1/4; 2/4; 3/4; более 3/4)	процент деревьев с данным повреждением	по окружности (1/4; 2/4; 3/4; более 3/4)	процент деревьев с данным повреждением	по окружности ствола (менее 1/2; более 1/2)	процент деревьев с данным повреждением
1	2	3	4	5	6	7	8	9	10

#### 2.4.3. Поражено болезнями:

Болезнь/возбудитель	Порода	Встречаемость, % от запаса насаждения	Степень поражения лесного насаждения (слабая, средняя, сильная)
1	2	3	4

#### 2.5. Выборке подлежит 95% деревьев (указывается общий % запаса деревьев, подлежащий рубке, от общего запаса насаждения), в том числе:

без признаков ослабления % (причины назначения);  
ослабленных % (причины назначения);  
сильно ослабленных % (причины назначения);  
усыхающих % (причины назначения);  
свежего сухостоя %,  
свежего ветровала %;  
свежего бурелома %;  
старого сухостоя %;  
старого ветровала 65%;  
старого бурелома 30%;

#### 2.6. Полнота лесного насаждения после уборки деревьев, подлежащих рубке, составит 0.1

Критическая полнота для данной категории лесных насаждений и преобладающей породы составляет

#### **ЗАКЛЮЧЕНИЕ к инструментальному обследованию участка.**

В соответствии с п 47 "Порядка проведения лесопатологических обследований и формы акта лесопатологического обследования" Приказ Минприроды России №910 от 09.11.2020 г.), В лесных насаждениях с наличием погибших деревьев, составляющих, составляющих более 50% от запаса насаждения, поврежденного в результате воздействия сильных ветров, назначение СОМ проводится визуально, а недостающая информация переносится из таксационных описаний. Участки доступны для проведения СОМ. В соответствии с п. 49 "Правил осуществления мероприятий по предупреждению распространения вредных организмов" (приказ Минприроды России №912 от 09.11.2020 г.), рекомендуется назначение санитарно-оздоровительных мероприятий, в виде выборочной санитарной рубки с сохранением всех жизнеспособных деревьев, запас выбираемой древесины в выделе 42(1) составит 205 кубм.

Участковое лесничество	Урочище (дача)	Квартал	Выдел	Площадь выдела, га	Лесопатологический выдел	Площадь лесопатологического выдела, га	Вид мероприятия	Площадь мероприятия, га	Породы	Доля выбираемой древесины по запасу, %	Рекомендуемый срок проведения мероприятия, до
1	2	3	4	5	6	7	8	9	10	11	12
Юмское		15	42	0.9	1	0.9	Выборочная санитарная рубка	0.9	Сосна, Береза, Ель	95	21.06.2027

Ведомость временной пробной площади и абрис участка прилагаются (приложение 2 и 3 к Акту).

РЕКОМЕНДАЦИИ по проведению мероприятий, не относящихся к мероприятиям по предупреждению распространения вредных организмов.

Дата проведения ЛПО: 21.06.2025

Дата составления документа: 21.07.2025

Исполнитель работ по проведению лесопатологического обследования:

начальник отдела управления  
лесным фондом  
(Руководитель юридического лица,  
индивидуальный предприниматель,  
гражданин, иное уполномоченное лицо)

Гмызин Евгений Анатольевич  
(фамилия, имя, отчество  
(последнее при наличии))

ОБЩЕСТВО С  
ОГРАНИЧЕННОЙ  
ОТВЕТСТВЕННОСТЬЮ  
ПРОМЫШЛЕННО -  
КОММЕРЧЕСКОЕ  
ПРЕДПРИЯТИЕ "АЛМИС"  
(организация)

+7 922 952-75-20  
(телефон)

<b>ДОКУМЕНТ ПОДПИСАН ЭЛЕКТРОННОЙ ПОДПИСЬЮ</b>	
Сертификат:	80503561002604537159261902258661830211
Владелец:	Гмызин Евгений Анатольевич
Действителен:	с 29.10.2024 по 19.06.2039

(подпись)

21.07.2025  
(дата)

## 2. Инструментальное (детальное) обследование лесных насаждений.

(раздел включается в акт в случае проведения лесопатологического обследования инструментальным способом)

2.1 Лесничество Свечинское Участковое лесничество Юмское

Урочище (дача) \_\_\_\_\_ Квартал 15 Выдел 29

Лесопатологический выдел 1

Наличие ограничений или особенностей участка, влияющих на назначение СОМ:

Нет

(отметка о наличии ООПТ, ОЗУ, водоохранной зоны, радиоактивного загрязнения лесов, угрозы возникновения очагов вредных организмов или пожарной опасности в лесах).

2.2. Фактическая таксационная характеристика лесного насаждения соответствует (не соответствует) таксационному описанию (нужное подчеркнуть).

Причины несоответствия: неравномерный состав и другие характеристики насаждения

Ведомость насаждений с выявленными несоответствиями таксационным описаниям приведена в приложении 1 к Акту.

2.3. Состояние насаждений:

с нарушенной устойчивостью (средневзвешенная категория состояния  $\geq 1,51$  -  $\leq 4,50$ )

с утраченной устойчивостью (средневзвешенная категория состояния  $\geq 4,51$ )

устойчивое (средневзвешенная категория состояния  $< 1,50$ )

2.4. Причины ослабления, повреждения, средневзвешенная категория состояния насаждения:

Воздействия сильных ветров прошлых лет, повлекшие наклон более  $10^\circ$ , изгиб или вывал деревьев, СКС: 3.45

2.4.1. Заселено (отработано) стволовыми вредителями:

Вид вредителя	Порода	Встречаемость заселенных деревьев, % от запаса породы	Встречаемость отработанных деревьев, % от запаса породы	Степень заселения лесного насаждения (слабая, средняя, сильная)
1	2	3	4	5

2.4.2. Повреждено огнем:

Вид пожара	Порода	Состояние корневых лап		Состояние корневой шейки		Высушивание луба		Обугленность древесины более 1/3 высоты ствола	
		процент поврежденных огнем корней	процент деревьев с данным повреждением	Обугленность древесины корневой шейки по окружности (1/4; 2/4; 3/4; более 3/4)	процент деревьев с данным повреждением	по окружности (1/4; 2/4; 3/4; более 3/4)	процент деревьев с данным повреждением	по окружности ствола (менее 1/2; более 1/2)	процент деревьев с данным повреждением
1	2	3	4	5	6	7	8	9	10

#### 2.4.3. Поражено болезнями:

Болезнь/возбудитель	Порода	Встречаемость, % от запаса насаждения	Степень поражения лесного насаждения (слабая, средняя, сильная)
1	2	3	4

#### 2.5. Выборке подлежит 55% деревьев (указывается общий % запаса деревьев, подлежащий рубке, от общего запаса насаждения), в том числе:

без признаков ослабления % (причины назначения);  
ослабленных % (причины назначения);  
сильно ослабленных % (причины назначения);  
усыхающих % (причины назначения);  
свежего сухостоя %;  
свежего ветровала %;  
свежего бурелома %;  
старого сухостоя %;  
старого ветровала 40%;  
старого бурелома 15%;

#### 2.6. Полнота лесного насаждения после уборки деревьев, подлежащих рубке, составит 0.3

Критическая полнота для данной категории лесных насаждений и преобладающей породы составляет 0.3

#### **ЗАКЛЮЧЕНИЕ к инструментальному обследованию участка.**

В соответствии с п 47 "Порядка проведения лесопатологических обследований и формы акта лесопатологического обследования" Приказ Минприроды России №910 от 09.11.2020 г.), В лесных насаждениях с наличием погибших деревьев, составляющих, составляющих более 50% от запаса насаждения, поврежденного в результате воздействия сильных ветров, назначение СОМ проводится визуально, а недостающая информация переносится из таксационных описаний. Участки доступны для проведения СОМ. В соответствии с п. 49 "Правил осуществления мероприятий по предупреждению распространения вредных организмов" (приказ Минприроды России №912 от 09.11.2020 г.), рекомендуется назначение санитарно-оздоровительных мероприятий, в виде выборочной санитарной рубки с сохранением всех жизнеспособных деревьев, запас выбираемой древесины в выделе 29(1) составит 44 кубм.

Участковое лесничество	Урочище (дача)	Квартал	Выдел	Площадь выдела, га	Лесопатологический выдел	Площадь лесопатологического выдела, га	Вид мероприятия	Площадь мероприятия, га	Породы	Доля выбираемой древесины по запасу, %	Рекомендуемый срок проведения мероприятия, до
1	2	3	4	5	6	7	8	9	10	11	12
Юмское		15	29	25.5	1	0.4	Выборочная санитарная рубка	0.4	Сосна, Береза	55	21.06.2027

Ведомость временной пробной площади и абрис участка прилагаются (приложение 2 и 3 к Акту).

РЕКОМЕНДАЦИИ по проведению мероприятий, не относящихся к мероприятиям по предупреждению распространения вредных организмов.

Дата проведения ЛПО: 21.06.2025

Дата составления документа: 21.07.2025

Исполнитель работ по проведению лесопатологического обследования:

начальник отдела управления  
лесным фондом  
(Руководитель юридического лица,  
индивидуальный предприниматель,  
гражданин, иное уполномоченное лицо)

Гмызин Евгений Анатольевич  
(фамилия, имя, отчество  
(последнее при наличии))

**ОБЩЕСТВО С  
ОГРАНИЧЕННОЙ  
ОТВЕТСТВЕННОСТЬЮ  
ПРОМЫШЛЕННО -  
КОММЕРЧЕСКОЕ  
ПРЕДПРИЯТИЕ "АЛМИС"**  
(организация)

+7 922 952-75-20  
(телефон)

**ДОКУМЕНТ ПОДПИСАН  
ЭЛЕКТРОННОЙ ПОДПИСЬЮ**

Сертификат: 80503561002604537159261902258661830211  
Владелец: Гмызин Евгений Анатольевич  
Действителен: с 29.10.2024 по 19.06.2039  
(подпись)

21.07.2025  
(дата)

**Ведомость участков леса с выявленными несоответствиями таксационным описаниям**

Субъект Российской Федерации Кировская область Лесничество Свечинское  
Участковое лесничество Юмское Урочище (дача) \_\_\_\_\_

Год проведения лесоустройства	Номер квартала	Номер выдела	Площадь выдела, га	Целевое назначение лесов	Категория защитных лесов	ОЗУ	Источник данных	Номер лесопатологического выдела	Площадь лесопатологического выдела, га	Таксационная характеристика								Заложено пробных площадей				
										состав	порода	возраст, лет	средняя высота, м	средний диаметр, см	тип леса	полнота	бонитет	запас, куб. м /га	количество, штг.	Общая площадь, га		
1	2	3	4	5	6	7	8	9	10	11	12	13	14	15	16	17	18	19	20	21		
2018	15	34	1.2	Эксплуатационные леса	Эксплуатационные леса	Берегозащитные, почвозащитные участки лесов, расположенные вдоль водных объектов, склонов оврагов	ТО	х	х	1 ярус древо стоя 9Б1С ОС	Береза	40	17	14	Майников-черничный	0.8	2	140	0			
											Сосна											
											Осина											
										Ф	1	0.2	1 ярус древо стоя 9Б1С ОС	Береза		40	17	14			0.2	140
Сосна																						
Осина																						
2018	15	32	4.4	Эксплуатационные леса	Эксплуатационные леса	Берегозащитные, почвозащитные участки лесов, расположенные вдоль водных объектов, склонов оврагов	ТО	х	х	1 ярус древо стоя 7Б2С1 Е	Береза	50	19	18	Майников-черничный	0.7	2	140	0			
											Сосна		17	16								
											Ель		15	14								
										Ф	1	2	1 ярус древо стоя 7Б2С1 Е	Береза		50	19	18			0.1	140
														Сосна			17	16				
														Ель			15	14				
2018	15	33	1.2	Эксплуатационные леса	Эксплуатационные леса	Берегозащитные, почвозащитные участки лесов, расположенные вдоль водных объектов, склонов оврагов	ТО	х	х	1 ярус древо стоя 4С3Е 3Б0С	Сосна	100	24	36	Майников-черничный	0.6	2	230	0			
											Ель		23	28								
											Береза		24	28								
											Осина											
										Ф	1	1.1	1 ярус древо стоя 4С3Е 3Б0С	Сосна		100	24	36			0.1	230
														Ель			23	28				
										1 ярус древо стоя 7С2Б1 ОС	Сосна	52	21	20	0.7	2	230	0				
											Береза		20	20								
											Осина		21	22								

Год проведения лесоустройства	Номер квартала	Номер выдела	Площадь выдела, га	Целевое назначение лесов	Категория защитных лесов	ОЗУ	Источник данных	Номер лесопатологического выдела	Площадь лесопатологического выдела, га	Таксационная характеристика								Заложено пробных площадей							
										состав	порода	возраст, лет	средняя высота, м	средний диаметр, см	тип леса	полнота	бонитет	запас, куб. м /га	количество, шт.	Общая площадь, га					
1	2	3	4	5	6	7	8	9	10	11	12	13	14	15	16	17	18	19	20	21					
						ые вдоль водных объектов, склонов оврагов	Ф	1	3.6	1 ярус древо стоя 7С2Б1 ОС	Сосна	52	21	20	черничный	0.2		230							
										Береза		20	20												
										Осина		21	22												
2018	15	41	3.2	Эксплуатационные леса	Эксплуатационные леса	Берегозащитные, почвозащитные участки лесов, расположенные вдоль водных объектов, склонов оврагов	ТО	х	х	1 ярус древо стоя 5С3Б2 ОС	Сосна	54	18	20	Майников-черничный	0.6	2		170	0					
											Береза		19	18											
											Осина		20	22											
							Ф	2	0.2	1 ярус древо стоя 5С3Б2 ОС	Сосна	54	18	20		0.1			170						
											Береза		19	18											
											Осина		20	22											
2018	15	43	2.1	Эксплуатационные леса	Эксплуатационные леса	Берегозащитные, почвозащитные участки лесов, расположенные вдоль водных объектов, склонов оврагов	ТО	х	х	1 ярус древо стоя 5Б2О С2С1 Е	Береза	50	17	16	Майников-черничный	0.7	2		130	0					
											Осина		18	18											
											Сосна		17	16											
							Ф	1	0.5	1 ярус древо стоя 5Б2О С2С1 Е	Береза	50	17	16		0.1			130						
											Осина		18	18											
											Сосна		17	16											
2018	15	32	4.4	Эксплуатационные леса	Эксплуатационные леса	Берегозащитные, почвозащитные участки лесов, расположенные вдоль водных объектов, склонов оврагов	ТО	х	х	1 ярус древо стоя 7Б2С1 Е	Береза	50	19	18	Майников-черничный	0.7	2		140	0					
											Сосна		17	16											
											Ель		15	14											
							Ф	2	0.3	1 ярус древо стоя 7Б2С1 Е	Береза	50	19	18		0.1			140						
											Сосна		17	16											
											Ель		15	14											
2018	15	41	3.2	Эксплуатационные леса	Эксплуатационные леса	Берегозащитные, почвозащитные участки лесов, расположенные вдоль водных объектов, склонов оврагов	ТО	х	х	1 ярус древо стоя 5С3Б2 ОС	Сосна	54	18	20	Майников-черничный	0.6	2		170	0					
											Береза		19	18											
											Осина		20	22											
							Ф	1	0.4	1 ярус древо стоя 5С3Б2 ОС	Сосна	54	18	20		0.1			170						
											Береза		19	18											
											Осина		20	22											
2018	15	42	0.9	Эксплуатационные леса	Эксплуатационные леса	Берегозащитные, почвозащитные	ТО	х	х	1 ярус древо	Сосна	100	25	36	Майников	0.6	2	240	0						
											Береза	80	24	26											

Год проведения лесоустройства	Номер квартала	Номер выдела	Площадь выдела, га	Целевое назначение лесов	Категория защитных лесов	ОЗУ	Источник данных	Номер лесопатологического выдела	Площадь лесопатологического выдела, га	Таксационная характеристика								Заложено пробных площадей								
										состав	порода	возраст, лет	средняя высота, м	средний диаметр, см	тип леса	полнота	бонитет	запас, куб. м /га	количество, шт.	Общая площадь, га						
1	2	3	4	5	6	7	8	9	10	11	12	13	14	15	16	17	18	19	20	21						
						ые участки лесов, расположенные вдоль водных объектов, склонов оврагов				стоя 8С2Б Е	Ель				о-черничный	0.1		240								
					Ф		1	0.9	1 ярус древо стоя 8С2Б Е	Сосна	100	25	36													
										Береза	80	24	26													
2018	15	29	25.5	Эксплуатационные леса	Эксплуатационные леса		ТО	х	х	1 ярус древо стоя 8С2Б	Сосна	55	21	20	Майников о-черничный	0.6	1	200	0							
											Береза		20	18												
										Ф	1	0.4	1 ярус древо стоя 8С2Б	Сосна		55	21	20	0.3			200				
														Береза			20	18								

Условные обозначения:

ТО - таксационные описания; Ф - фактическая характеристика лесного насаждения

Исполнитель работ по проведению лесопатологического обследования:

ОБЩЕСТВО С  
ОГРАНИЧЕННОЙ  
ОТВЕТСТВЕННОСТЬЮ  
ПРОМЫШЛЕННО -  
КОММЕРЧЕСКОЕ  
ПРЕДПРИЯТИЕ "АЛМИС"  
(организация)

+7 922 952-75-20  
(телефон)

ДОКУМЕНТ ПОДПИСАН  
ЭЛЕКТРОННОЙ ПОДПИСЬЮ

Сертификат: 80503561002604537159261902258661830211

Владелец: Гмызин Евгений Анатольевич

Действителен: с 29.10.2024 по 19.06.2039

(подпись)

21.07.2025  
(дата)

начальник отдела управления  
лесным фондом  
(Руководитель юридического лица,  
индивидуальный предприниматель,  
гражданин, иное уполномоченное лицо)

Гмызин Евгений Анатольевич  
(фамилия, имя, отчество  
последнее при наличии)























**Результаты проведения лесопатологического обследования лесных насаждений, поврежденных вредителями леса (хвое-листогрызущими) за июнь 2025 г.**

Субъект Российской Федерации  
Участковое лесничество

Кировская область  
Юмское

Лесничество  
Урочище (дача)

Свечинское

1	2	3	4	5	6	7	Таксационная характеристика лесного насаждения									17	18	Распределение деревьев по степени объедания кроны, % от числа стволов				23
							8	9	10	11	12	13	14	15	16			19	20	21	22	
Номер квартала	Номер выдела	Площадь выдела, га	Целевое назначение лесов	Категория защитных лесов	Номер лесопатологического выдела	Площадь лесопатологического выдела, га	состав	порода	возраст	средняя высота, м	средний диаметр, см	тип леса	полнота	бонитет	запас, куб.м./га	Вид вредителя	Доля поврежденных деревьев, % от количества	до 25	25 - 50	25 - 50	более 75	Фаза развития вредителя

Исполнитель работ по проведению лесопатологического обследования:

начальник отдела управления  
лесным фондом  
(Руководитель юридического лица,  
индивидуальный предприниматель,  
гражданин, иное уполномоченное лицо)

Гмызин Евгений Анатольевич  
(фамилия, имя, отчество  
последнее при наличии)

ОБЩЕСТВО С  
ОГРАНИЧЕННОЙ  
ОТВЕТСТВЕННОСТЬЮ  
ПРОМЫШЛЕННО -  
КОММЕРЧЕСКОЕ  
ПРЕДПРИЯТИЕ "АЛМИС"  
(организация)

+7 922 952-75-20  
(телефон)

**ДОКУМЕНТ ПОДПИСАН  
ЭЛЕКТРОННОЙ ПОДПИСЬЮ**

Сертификат: 80503561002604537159261902258661830211  
Владелец: Гмызин Евгений Анатольевич  
Действителен: с 29.10.2024 по 19.06.2039  
(подпись)

21.07.2025  
(дата)

**Результаты проведения лесопатологического обследования лесных насаждений с использованием авиационных средств**

Субъект Российской Федерации	<u>Кировская область</u>	Лесничество	<u>Свечинское</u>
Участковое лесничество	<u>Юмское</u>	Урочище (дача)	_____
Государственный знак летательного аппарата	_____	Регистрационный знак летательного аппарата	_____
Изготовитель	_____	Тип летательного аппарата	_____
Серийный идентификационный номер воздушного судна	_____		
Дата вылета	_____	Местное время вылета	_____
Пункт вылета	_____	Время полёта	_____

1	2	3	4	5	6	Доля усыхающих и погибших деревьев, %						Степень повреждения полога, %		16	17	Назначенные мероприятия			
						7	8	9	10	11	12	13	14			15	18	19	20
						усыхающие	свежий сухостой	старый сухостой	свежий ветровал	свежий бурелом	старый ветровал	старый бурелом	дефолиация	дехромация	Тип распределения поврежденных (погибших) деревьев (равномерное, групповое, куртинное, сплошное усыхание (повреждение))	Причины ослабления, повреждения	ВИД	площадь, га	Сроки проведения

Исполнитель работ по проведению лесопатологического обследования:

начальник отдела управления  
лесным фондом  
(Руководитель юридического лица,  
индивидуальный предприниматель,  
гражданин, иное уполномоченное лицо)

Гмызин Евгений Анатольевич  
(фамилия, имя, отчество  
(последнее при наличии))

**ОБЩЕСТВО С  
ОГРАНИЧЕННОЙ  
ОТВЕТСТВЕННОСТЬЮ  
ПРОМЫШЛЕННО -  
КОММЕРЧЕСКОЕ  
ПРЕДПРИЯТИЕ "АЛМИС"**  
(организация)

+7 922 952-75-20  
(телефон)

**ДОКУМЕНТ ПОДПИСАН  
ЭЛЕКТРОННОЙ ПОДПИСЬЮ**

Сертификат: 80503561002604537159261902258661830211  
Владелец: Гмызин Евгений Анатольевич  
Действителен: с 29.10.2024 по 19.06.2039  
(подпись)

21.07.2025  
(дата)

**Результаты проведения лесопатологического обследования лесных насаждений с использованием данных дистанционного зондирования Земли (авиационных и космических снимков)**

Субъект Российской Федерации  
Участковое лесничество

Кировская область  
Юмское

Лесничество  
Урочище (дача)

Свечинское  
\_\_\_\_\_

---

---

1	2	3	4	5	Краткая таксационная характеристика лесных насаждений по данным лесоустройства								Краткая характеристика материалов дистанционного зондирования Земли					19	20	21
					6	7	8	9	10	11	12	13	14	15	16	17	18			
Номер квартала	Номер выдела	Площадь лесотаксационного выдела, га	Номер лесопатологического выдела	Площадь лесопатологического выдела, га	породный состав	средний возраст	средняя высота, м	средний диаметр, см	тип леса/тип лесорастительных условий	относительная полнота	бонитет	общий запас древесины, куб. м/га	Тип и наименование летательного аппарата	Наименование съемочной аппаратуры	Режим съемки (панхроматический/мультиспектральный/гиперспектральный/красный/БИК/ИК)	Пространственное разрешение (для каждого режима), м	Дата съемки (дд.мм.гггг)	Дата дешифрирования (дд.мм.гг)	Предполагаемая причина повреждения	Площадь повреждения, га

Исполнитель работ по проведению лесопатологического обследования:

начальник отдела управления  
лесным фондом  
(Руководитель юридического лица,  
индивидуальный предприниматель,  
гражданин, иное уполномоченное лицо)

Гмызин Евгений Анатольевич  
(фамилия, имя, отчество  
(последнее при наличии))

ОБЩЕСТВО С  
ОГРАНИЧЕННОЙ  
ОТВЕТСТВЕННОСТЬЮ  
ПРОМЫШЛЕННО -  
КОММЕРЧЕСКОЕ  
ПРЕДПРИЯТИЕ "АЛМИС"  
(организация)

+7 922 952-75-20  
(телефон)

**ДОКУМЕНТ ПОДПИСАН  
ЭЛЕКТРОННОЙ ПОДПИСЬЮ**

Сертификат: 80503561002604537159261902258661830211  
Владелец: Гмызин Евгений Анатольевич  
Действителен: с 29.10.2024 по 19.06.2039  
(подпись)

21.07.2025  
(дата)

Абрис участка леса

M 1:10000

N квартала	N выдела	N лесопатологического выдела	Размеры ленты (круговой площадки) перече́та				Координаты начала, конца и поворотных точек лент перече́та/центров круговых площадок перече́та
			N ленты (площадки)	длина, м	ширина, м	радиус, м	

**Пространственное размещение лесопатологических выделов (включается в Акт при выделении лесопатологических выделов, для указания пространственного расположения поврежденных и погибших насаждений)**

Номера точек	Координаты		Длина, м
1-2	58.20331281759116	47.50161473113177	
2-3	58.20308766284569	47.50456513249569	
3-4	58.20336398634396	47.50615417191685	
4-5	58.20245529716064	47.50612765446356	
5-6	58.20221149835163	47.50517817098122	
6-7	58.201811964870714	47.506157550689224	
7-8	58.20144579641819	47.506203568761336	
8-9	58.201254319347235	47.50799057132422	
9-10	58.20021924409557	47.50922226499817	
10-11	58.200098809390084	47.5121133290599	
11-12	58.19997435228878	47.51185891005986	
12-13	58.199848859421635	47.510832135315034	
13-14	58.19942869291234	47.51148336626955	
14-15	58.19942301957644	47.51097936146657	
15-16	58.199809364680334	47.50845034753995	
16-17	58.199627178172136	47.50639399091061	
17-18	58.19947654757329	47.5044997227449	

Номера точек	Координаты		Длина, м
18-19	58.199892669670334	47.50407236473724	
19-20	58.200448682269844	47.505252177149536	
20-21	58.200908580776556	47.50477208328864	
21-22	58.201586310484515	47.505107798266444	
22-23	58.202524176172226	47.504513299083285	
23-24	58.20268533580057	47.50380925823904	
24-25	58.20259126650777	47.50308545683515	
25-26	58.20065134201744	47.501571702172896	
26-27	58.20041136938812	47.501229077734074	
27-1	58.20041491468632	47.500914253424156	

Исполнитель работ по проведению лесопатологического обследования:

начальник отдела управления лесным фондом (Руководитель юридического лица, индивидуальный предприниматель, гражданин, иное уполномоченное лицо)	<u>Гмызин Евгений Анатольевич</u> (фамилия, имя, отчество (последнее при наличии))	ОБЩЕСТВО С ОГРАНИЧЕННОЙ ОТВЕТСТВЕННОСТЬЮ ПРОМЫШЛЕННО - КОММЕРЧЕСКОЕ ПРЕДПРИЯТИЕ "АЛМИС" (организация)	<u>+7 922 952-75-20</u> (телефон)	<p style="text-align: center;"><b>ДОКУМЕНТ ПОДПИСАН ЭЛЕКТРОННОЙ ПОДПИСЬЮ</b></p> Сертификат: 80503561002604537159261902258661830211 Владелец: Гмызин Евгений Анатольевич Действителен: с 29.10.2024 по 19.06.2039 (подпись)	<u>21.07.2025</u> (дата)
---	--	---	--------------------------------------	--	-----------------------------

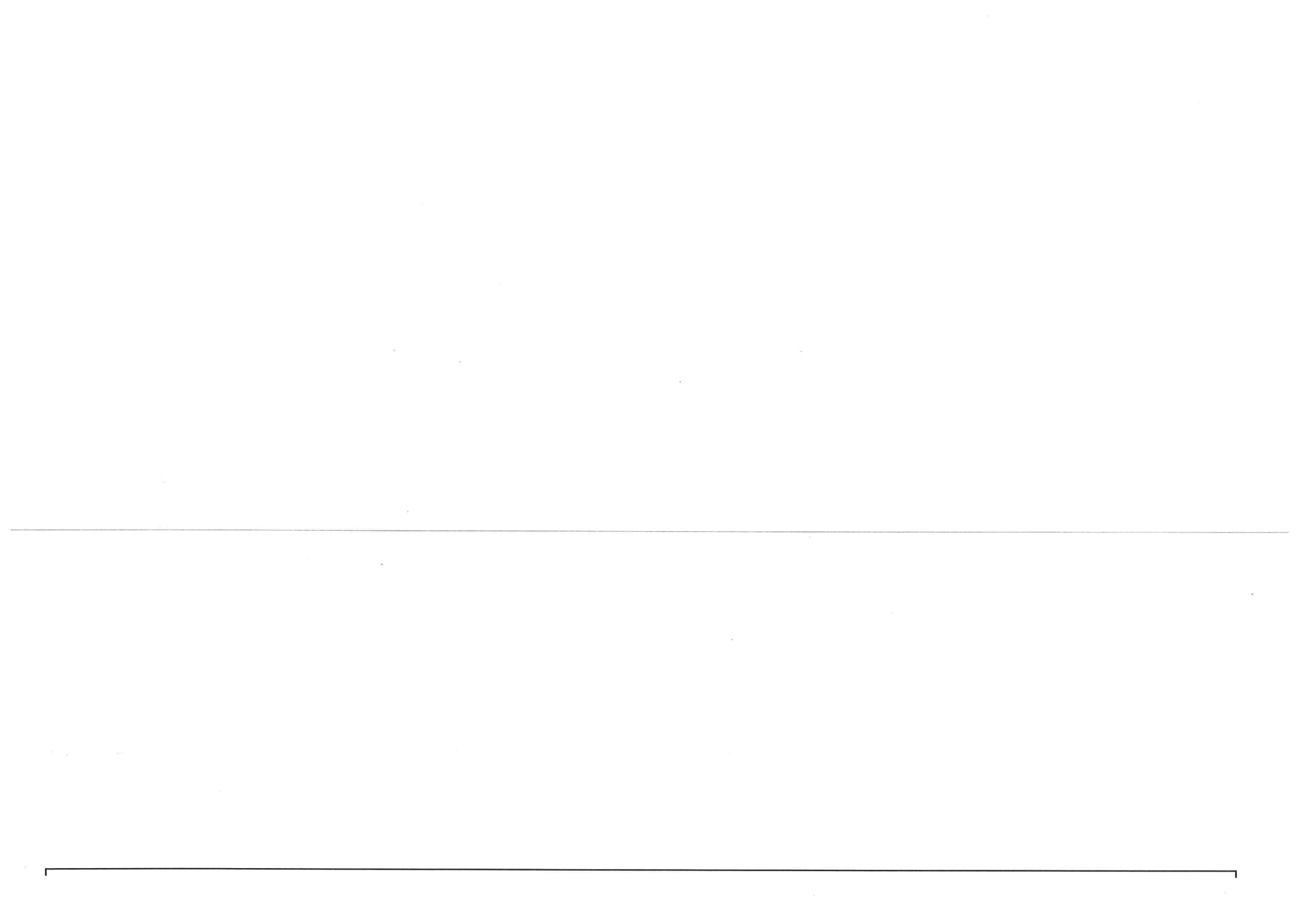
Приложение 3  
к акту лесопатологического  
обследования, утвержденному  
Приказом Минприроды России  
от 09.11.2020 N 910

### Абрис участка леса

М 1:10000

N квартала	N выдела	N лесопатологического выдела	Размеры ленты (круговой площадки) перече́та				Координаты начала, конца и поворотных точек лент перече́та/центров круговых площадок перече́та
			N ленты (площадки)	длина, м	ширина, м	радиус, м	

**Пространственное размещение лесопатологических выделов (включается в Акт при выделении лесопатологических выделов, для указания пространственного расположения поврежденных и погибших насаждений)**



Номера точек	Координаты		Длина, м
1-2	58.20331281759116	47.50161473113177	
2-3	58.20308766284569	47.50456513249569	
3-4	58.20336398634396	47.50615417191685	
4-5	58.20245529716064	47.50612765446356	
5-6	58.20221149835163	47.50517817098122	
6-7	58.201811964870714	47.506157550689224	
7-8	58.20144579641819	47.506203568761336	
8-9	58.201254319347235	47.50799057132422	
9-10	58.20021924409557	47.50922226499817	
10-11	58.200098809390084	47.5121133290599	
11-12	58.19997435228878	47.51185891005986	
12-13	58.199848859421635	47.510832135315034	
13-14	58.19942869291234	47.51148336626955	
14-15	58.19942301957644	47.51097936146657	
15-16	58.199809364680334	47.50845034753995	
16-17	58.199627178172136	47.50639399091061	
17-18	58.19947654757329	47.5044997227449	
18-19	58.199892669670334	47.50407236473724	
19-20	58.200448682269844	47.505252177149536	
20-21	58.200908580776556	47.50477208328864	
21-22	58.201586310484515	47.505107798266444	
22-23	58.202524176172226	47.504513299083285	
23-24	58.20268533580057	47.50380925823904	
24-25	58.20259126650777	47.50308545683515	
25-26	58.20065134201744	47.501571702172896	
26-27	58.20041136938812	47.501229077734074	
27-1	58.20041491468632	47.500914253424156	

Исполнитель работ по проведению лесопатологического обследования:

начальник отдела управления  
лесным фондом  
(Руководитель юридического лица,  
индивидуальный предприниматель,  
гражданин, иное уполномоченное лицо)

Гмызин Евгений Анатольевич  
(фамилия, имя, отчество  
(последнее при наличии))

ОБЩЕСТВО С  
ОГРАНИЧЕННОЙ  
ОТВЕТСТВЕННОСТЬЮ  
ПРОМЫШЛЕННО -  
КОММЕРЧЕСКОЕ  
ПРЕДПРИЯТИЕ "АЛМИС"  
(организация)

+7 922 952-75-20  
(телефон)

**ДОКУМЕНТ ПОДПИСАН  
ЭЛЕКТРОННОЙ ПОДПИСЬЮ**

Сертификат: 80503561002604537159261902258661830211  
Владелец: Гмызин Евгений Анатольевич  
Действителен: с 29.10.2024 по 19.06.2039  
(подпись)

21.07.2025  
(дата)

Приложение 3  
к акту лесопатологического  
обследования, утвержденному  
Приказом Минприроды России  
от 09.11.2020 N 910

### Абрис участка леса

М 1:10000

N квартала	N выдела	N лесопатологического выдела	Размеры ленты (круговой площадки) перече́та				Координаты начала, конца и поворотных точек лент перече́та/центров круговых площадок перече́та
			N ленты (площадки)	длина, м	ширина, м	радиус, м	

### Пространственное размещение лесопатологических выделов (включается в Акт при выделении лесопатологических выделов, для указания пространственного расположения поврежденных и погибших насаждений)

Номера точек	Координаты	Длина, м
1-2	58.20331281759116 47.50161473113177	
2-3	58.20308766284569 47.50456513249569	
3-4	58.20336398634396 47.50615417191685	
4-5	58.20245529716064 47.50612765446356	
5-6	58.20221149835163 47.50517817098122	
6-7	58.201811964870714 47.506157550689224	
7-8	58.20144579641819 47.506203568761336	
8-9	58.201254319347235 47.50799057132422	
9-10	58.20021924409557 47.50922226499817	
10-11	58.200098809390084 47.5121133290599	

Номера точек	Координаты		Длина, м
11-12	58.19997435228878	47.51185891005986	
12-13	58.199848859421635	47.510832135315034	
13-14	58.19942869291234	47.51148336626955	
14-15	58.19942301957644	47.51097936146657	
15-16	58.199809364680334	47.50845034753995	
16-17	58.199627178172136	47.50639399091061	
17-18	58.19947654757329	47.5044997227449	
18-19	58.199892669670334	47.50407236473724	
19-20	58.200448682269844	47.505252177149536	
20-21	58.200908580776556	47.50477208328864	
21-22	58.201586310484515	47.505107798266444	
22-23	58.202524176172226	47.504513299083285	
23-24	58.20268533580057	47.50380925823904	
24-25	58.20259126650777	47.50308545683515	
25-26	58.20065134201744	47.501571702172896	
26-27	58.20041136938812	47.501229077734074	
27-1	58.20041491468632	47.500914253424156	

Исполнитель работ по проведению лесопатологического обследования:

начальник отдела управления  
лесным фондом  
(Руководитель юридического лица,  
индивидуальный предприниматель,  
гражданин, иное уполномоченное лицо)

Гмызин Евгений Анатольевич  
(фамилия, имя, отчество  
(последнее при наличии))

ОБЩЕСТВО С  
ОГРАНИЧЕННОЙ  
ОТВЕТСТВЕННОСТЬЮ  
ПРОМЫШЛЕННО -  
КОММЕРЧЕСКОЕ  
ПРЕДПРИЯТИЕ "АЛМИС"  
(организация)

+7 922 952-75-20  
(телефон)

**ДОКУМЕНТ ПОДПИСАН  
ЭЛЕКТРОННОЙ ПОДПИСЬЮ**

Сертификат: 80503561002604537159261902258661830211  
Владелец: Гмызин Евгений Анатольевич  
Действителен: с 29.10.2024 по 19.06.2039  
(подпись)

21.07.2025  
(дата)

Приложение 3  
к акту лесопатологического  
обследования, утвержденному  
Приказом Минприроды России  
от 09.11.2020 N 910

Абрис участка леса

N квартала	N выдела	N лесопатологического выдела	Размеры ленты (круговой площадки) перече́та				Координаты начала, конца и поворотных точек лент перече́та/центров круговых площадок перече́та
			N ленты (площадки)	длина, м	ширина, м	радиус, м	

**Пространственное размещение лесопатологических выделов (включается в Акт при выделении лесопатологических выделов, для указания пространственного расположения поврежденных и погибших насаждений)**

Номера точек	Координаты		Длина, м
1-2	58.20331281759116	47.50161473113177	
2-3	58.20308766284569	47.50456513249569	
3-4	58.20336398634396	47.50615417191685	
4-5	58.20245529716064	47.50612765446356	
5-6	58.20221149835163	47.50517817098122	
6-7	58.201811964870714	47.506157550689224	
7-8	58.20144579641819	47.506203568761336	
8-9	58.201254319347235	47.50799057132422	
9-10	58.20021924409557	47.50922226499817	
10-11	58.200098809390084	47.5121133290599	
11-12	58.19997435228878	47.51185891005986	
12-13	58.199848859421635	47.510832135315034	
13-14	58.19942869291234	47.51148336626955	
14-15	58.19942301957644	47.51097936146657	
15-16	58.199809364680334	47.50845034753995	
16-17	58.199627178172136	47.50639399091061	
17-18	58.19947654757329	47.5044997227449	
18-19	58.199892669670334	47.50407236473724	
19-20	58.200448682269844	47.505252177149536	
20-21	58.200908580776556	47.50477208328864	
21-22	58.201586310484515	47.505107798266444	
22-23	58.202524176172226	47.504513299083285	
23-24	58.20268533580057	47.50380925823904	

Номера точек	Координаты		Длина, м
24-25	58.20259126650777	47.50308545683515	
25-26	58.20065134201744	47.501571702172896	
26-27	58.20041136938812	47.501229077734074	
27-1	58.20041491468632	47.500914253424156	

Исполнитель работ по проведению лесопатологического обследования:

начальник отдела управления  
лесным фондом  
(Руководитель юридического лица,  
индивидуальный предприниматель,  
гражданин, иное уполномоченное лицо)

Гмызин Евгений Анатольевич  
(фамилия, имя, отчество  
(последнее при наличии))

ОБЩЕСТВО С  
ОГРАНИЧЕННОЙ  
ОТВЕТСТВЕННОСТЬЮ  
ПРОМЫШЛЕННО -  
КОММЕРЧЕСКОЕ  
ПРЕДПРИЯТИЕ "АЛМИС"  
(организация)

+7 922 952-75-20  
(телефон)

**ДОКУМЕНТ ПОДПИСАН  
ЭЛЕКТРОННОЙ ПОДПИСЬЮ**

Сертификат: 80503561002604537159261902258661830211  
Владелец: Гмызин Евгений Анатольевич  
Действителен: с 29.10.2024 по 19.06.2039  
(подпись)

21.07.2025  
(дата)

Приложение 3  
к акту лесопатологического  
обследования, утвержденному  
Приказом Минприроды России  
от 09.11.2020 N 910

### Абрис участка леса

М 1:10000

N квартала	N выдела	N лесопатологического выдела	Размеры ленты (круговой площадки) перече́та				Координаты начала, конца и поворотных точек лент перече́та/центров круговых площадок перече́та
			N ленты (площадки)	длина, м	ширина, м	радиус, м	

**Пространственное размещение лесопатологических выделов (включается в Акт при выделении лесопатологических выделов, для указания пространственного расположения поврежденных и погибших насаждений)**

Номера точек	Координаты		Длина, м
1-2	58.20331281759116	47.50161473113177	
2-3	58.20308766284569	47.50456513249569	
3-4	58.20336398634396	47.50615417191685	
4-5	58.20245529716064	47.50612765446356	
5-6	58.20221149835163	47.50517817098122	

Номера точек	Координаты		Длина, м
6-7	58.201811964870714	47.506157550689224	
7-8	58.20144579641819	47.506203568761336	
8-9	58.201254319347235	47.50799057132422	
9-10	58.20021924409557	47.50922226499817	
10-11	58.200098809390084	47.5121133290599	
11-12	58.19997435228878	47.51185891005986	
12-13	58.199848859421635	47.510832135315034	
13-14	58.19942869291234	47.51148336626955	
14-15	58.19942301957644	47.51097936146657	
15-16	58.199809364680334	47.50845034753995	
16-17	58.199627178172136	47.50639399091061	
17-18	58.19947654757329	47.5044997227449	
18-19	58.199892669670334	47.50407236473724	
19-20	58.200448682269844	47.505252177149536	
20-21	58.200908580776556	47.50477208328864	
21-22	58.201586310484515	47.505107798266444	
22-23	58.202524176172226	47.504513299083285	
23-24	58.20268533580057	47.50380925823904	
24-25	58.20259126650777	47.50308545683515	
25-26	58.20065134201744	47.501571702172896	
26-27	58.20041136938812	47.501229077734074	
27-1	58.20041491468632	47.500914253424156	

Исполнитель работ по проведению лесопатологического обследования:

начальник отдела управления  
лесным фондом

(Руководитель юридического лица,  
индивидуальный предприниматель,  
гражданин, иное уполномоченное лицо)

Гмызин Евгений Анатольевич

(фамилия, имя, отчество  
(последнее при наличии))

ОБЩЕСТВО С  
ОГРАНИЧЕННОЙ  
ОТВЕТСТВЕННОСТЬЮ  
ПРОМЫШЛЕННО -  
КОММЕРЧЕСКОЕ  
ПРЕДПРИЯТИЕ "АЛМИС"

(организация)

+7 922 952-75-20

(телефон)

**ДОКУМЕНТ ПОДПИСАН  
ЭЛЕКТРОННОЙ ПОДПИСЬЮ**

Сертификат: 80503561002604537159261902258661830211

Владелец: Гмызин Евгений Анатольевич

Действителен: с 29.10.2024 по 19.06.2039

(подпись)

21.07.2025

(дата)

Абрис участка леса

М 1:10000

N квартала	N выдела	N лесопатологического выдела	Размеры ленты (круговой площадки) перече́та				Координаты начала, конца и поворотных точек лент перече́та/центров круговых площадок перече́та
			N ленты (площадки)	длина, м	ширина, м	радиус, м	

**Пространственное размещение лесопатологических выделов (включается в Акт при выделении лесопатологических выделов, для указания пространственного расположения поврежденных и погибших насаждений)**

Номера точек	Координаты		Длина, м
1-2	58.20331281759116	47.50161473113177	
2-3	58.20308766284569	47.50456513249569	
3-4	58.20336398634396	47.50615417191685	
4-5	58.20245529716064	47.50612765446356	
5-6	58.20221149835163	47.50517817098122	
6-7	58.201811964870714	47.506157550689224	
7-8	58.20144579641819	47.506203568761336	
8-9	58.201254319347235	47.50799057132422	
9-10	58.20021924409557	47.50922226499817	
10-11	58.200098809390084	47.5121133290599	
11-12	58.19997435228878	47.51185891005986	
12-13	58.199848859421635	47.510832135315034	
13-14	58.19942869291234	47.51148336626955	
14-15	58.19942301957644	47.51097936146657	
15-16	58.199809364680334	47.50845034753995	
16-17	58.199627178172136	47.50639399091061	
17-18	58.19947654757329	47.5044997227449	

Номера точек	Координаты		Длина, м
18-19	58.199892669670334	47.50407236473724	
19-20	58.200448682269844	47.505252177149536	
20-21	58.200908580776556	47.50477208328864	
21-22	58.201586310484515	47.505107798266444	
22-23	58.202524176172226	47.504513299083285	
23-24	58.20268533580057	47.50380925823904	
24-25	58.20259126650777	47.50308545683515	
25-26	58.20065134201744	47.501571702172896	
26-27	58.20041136938812	47.501229077734074	
27-1	58.20041491468632	47.500914253424156	

Исполнитель работ по проведению лесопатологического обследования:

начальник отдела управления  
лесным фондом  
(Руководитель юридического лица,  
индивидуальный предприниматель,  
гражданин, иное уполномоченное лицо)

Гмызин Евгений Анатольевич  
(фамилия, имя, отчество  
(последнее при наличии))

ОБЩЕСТВО С  
ОГРАНИЧЕННОЙ  
ОТВЕТСТВЕННОСТЬЮ  
ПРОМЫШЛЕННО -  
КОММЕРЧЕСКОЕ  
ПРЕДПРИЯТИЕ "АЛМИС"  
(организация)

+7 922 952-75-20  
(телефон)

**ДОКУМЕНТ ПОДПИСАН  
ЭЛЕКТРОННОЙ ПОДПИСЬЮ**

Сертификат: 80503561002604537159261902258661830211  
Владелец: Гмызин Евгений Анатольевич  
Действителен: с 29.10.2024 по 19.06.2039  
(подпись)

21.07.2025  
(дата)

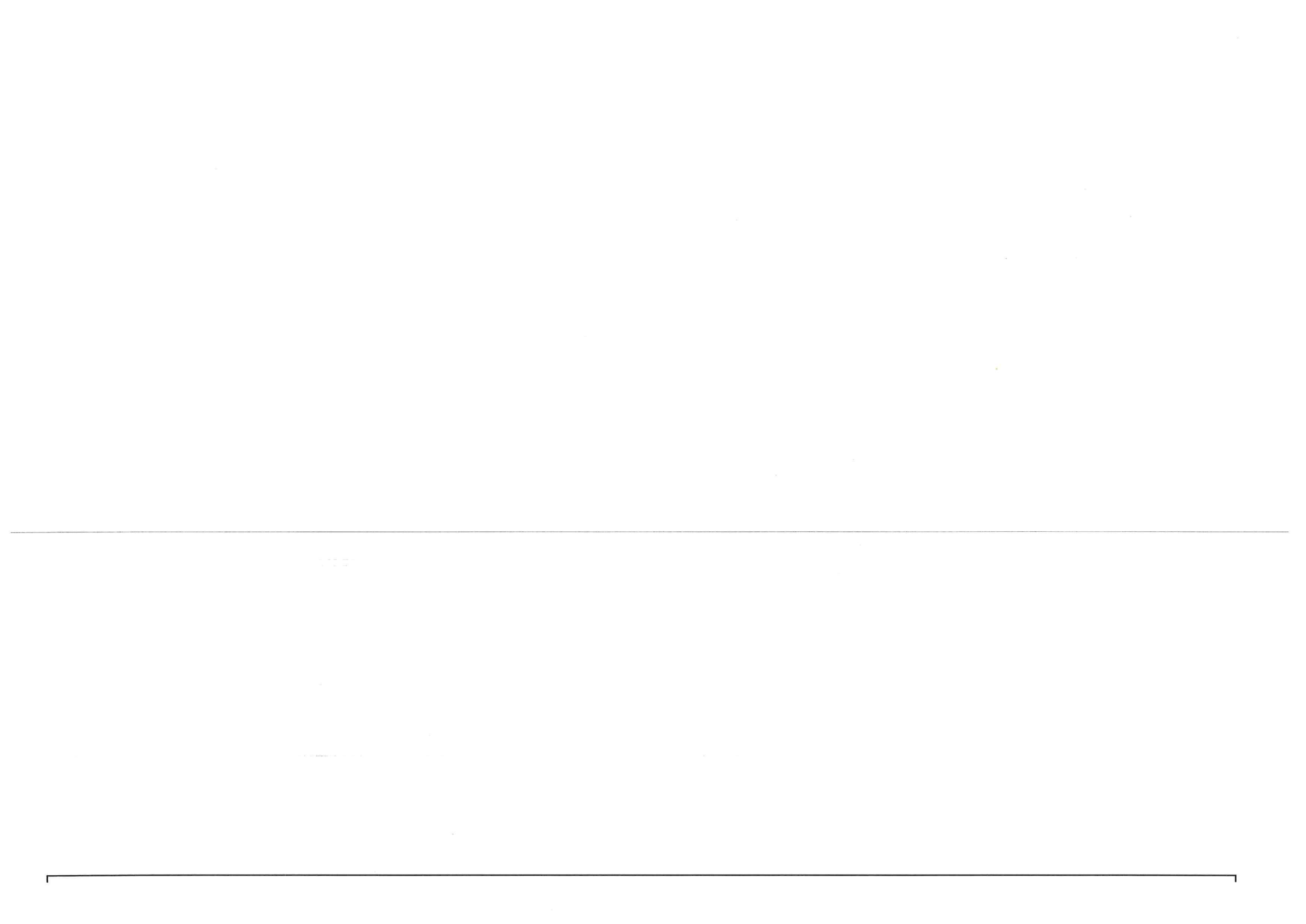
Приложение 3  
к акту лесопатологического  
обследования, утвержденному  
Приказом Минприроды России  
от 09.11.2020 N 910

### Абрис участка леса

М 1:10000

N квартала	N выдела	N лесопатологического выдела	Размеры ленты (круговой площадки) перечеа					Координаты начала, конца и поворотных точек лент перечеа/центров круговых площадок перечеа
			N ленты (площадки)	длина, м	ширина, м	радиус, м	площадь, га	

**Пространственное размещение лесопатологических выделов (включается в Акт при выделении лесопатологических выделов, для указания пространственного расположения поврежденных и погибших насаждений)**



Номера точек	Координаты		Длина, м
1-2	58.20331281759116	47.50161473113177	
2-3	58.20308766284569	47.50456513249569	
3-4	58.20336398634396	47.50615417191685	
4-5	58.20245529716064	47.50612765446356	
5-6	58.20221149835163	47.50517817098122	
6-7	58.201811964870714	47.506157550689224	
7-8	58.20144579641819	47.506203568761336	
8-9	58.201254319347235	47.50799057132422	
9-10	58.20021924409557	47.50922226499817	
10-11	58.200098809390084	47.5121133290599	
11-12	58.19997435228878	47.51185891005986	
12-13	58.199848859421635	47.510832135315034	
13-14	58.19942869291234	47.51148336626955	
14-15	58.19942301957644	47.51097936146657	
15-16	58.199809364680334	47.50845034753995	
16-17	58.199627178172136	47.50639399091061	
17-18	58.19947654757329	47.5044997227449	
18-19	58.199892669670334	47.50407236473724	
19-20	58.200448682269844	47.505252177149536	
20-21	58.200908580776556	47.50477208328864	
21-22	58.201586310484515	47.505107798266444	
22-23	58.202524176172226	47.504513299083285	
23-24	58.20268533580057	47.50380925823904	
24-25	58.20259126650777	47.50308545683515	
25-26	58.20065134201744	47.501571702172896	
26-27	58.20041136938812	47.501229077734074	
27-1	58.20041491468632	47.500914253424156	

Исполнитель работ по проведению лесопатологического обследования:

начальник отдела управления  
лесным фондом  
(Руководитель юридического лица,  
индивидуальный предприниматель,  
гражданин, иное уполномоченное лицо)

Гмызин Евгений Анатольевич  
(фамилия, имя, отчество  
последнее при наличии)

ОБЩЕСТВО С  
ОГРАНИЧЕННОЙ  
ОТВЕТСТВЕННОСТЬЮ  
ПРОМЫШЛЕННО -  
КОММЕРЧЕСКОЕ  
ПРЕДПРИЯТИЕ "АЛМИС"  
(организация)

+7 922 952-75-20  
(телефон)

**ДОКУМЕНТ ПОДПИСАН  
ЭЛЕКТРОННОЙ ПОДПИСЬЮ**

Сертификат: 80503561002604537159261902258661830211  
Владелец: Гмызин Евгений Анатольевич  
Действителен: с 29.10.2024 по 19.06.2039  
(подпись)

21.07.2025  
(дата)

Приложение 3  
к акту лесопатологического  
обследования, утвержденному  
Приказом Минприроды России  
от 09.11.2020 N 910

### Абрис участка леса

M 1:10000

N квартала	N выдела	N лесопатологического выдела	Размеры ленты (круговой площадки) перечеа					Координаты начала, конца и поворотных точек лент перечета/центров круговых площадок перечета
			N ленты (площадки)	длина, м	ширина, м	радиус, м	площадь, га	

### Пространственное размещение лесопатологических выделов (включается в Акт при выделении лесопатологических выделов, для указания пространственного расположения поврежденных и погибших насаждений)

Номера точек	Координаты		Длина, м
1-2	58.20331281759116	47.50161473113177	
2-3	58.20308766284569	47.50456513249569	
3-4	58.20336398634396	47.50615417191685	
4-5	58.20245529716064	47.50612765446356	
5-6	58.20221149835163	47.50517817098122	
6-7	58.201811964870714	47.506157550689224	
7-8	58.20144579641819	47.506203568761336	
8-9	58.201254319347235	47.50799057132422	
9-10	58.20021924409557	47.50922226499817	
10-11	58.200098809390084	47.5121133290599	

Номера точек	Координаты		Длина, м
11-12	58.19997435228878	47.51185891005986	
12-13	58.199848859421635	47.510832135315034	
13-14	58.19942869291234	47.51148336626955	
14-15	58.19942301957644	47.51097936146657	
15-16	58.199809364680334	47.50845034753995	
16-17	58.199627178172136	47.50639399091061	
17-18	58.19947654757329	47.5044997227449	
18-19	58.199892669670334	47.50407236473724	
19-20	58.200448682269844	47.505252177149536	
20-21	58.200908580776556	47.50477208328864	
21-22	58.201586310484515	47.505107798266444	
22-23	58.202524176172226	47.504513299083285	
23-24	58.20268533580057	47.50380925823904	
24-25	58.20259126650777	47.50308545683515	
25-26	58.20065134201744	47.501571702172896	
26-27	58.20041136938812	47.501229077734074	
27-1	58.20041491468632	47.500914253424156	

Исполнитель работ по проведению лесопатологического обследования:

начальник отдела управления  
лесным фондом  
(Руководитель юридического лица,  
индивидуальный предприниматель,  
гражданин, иное уполномоченное лицо)

Гмызин Евгений Анатольевич  
(фамилия, имя, отчество  
(последнее при наличии))

**ОБЩЕСТВО С  
ОГРАНИЧЕННОЙ  
ОТВЕТСТВЕННОСТЬЮ  
ПРОМЫШЛЕННО -  
КОММЕРЧЕСКОЕ  
ПРЕДПРИЯТИЕ "АЛМИС"**  
(организация)

+7 922 952-75-20  
(телефон)

**ДОКУМЕНТ ПОДПИСАН  
ЭЛЕКТРОННОЙ ПОДПИСЬЮ**

Сертификат: 80503561002604537159261902258661830211  
Владелец: Гмызин Евгений Анатольевич  
Действителен: с 29.10.2024 по 19.06.2039  
(подпись)

21.07.2025  
(дата)

Приложение 3  
к акту лесопатологического  
обследования, утвержденному  
Приказом Минприроды России  
от 09.11.2020 N 910

Абрис участка леса

N квартала	N выдела	N лесопатологического выдела	Размеры ленты (круговой площадки) перече́та					Координаты начала, конца и поворотных точек лент перече́та/центров круговых площадок перече́та
			N ленты (площадки)	длина, м	ширина, м	радиус, м	площадь, га	

**Пространственное размещение лесопатологических выделов (включается в Акт при выделении лесопатологических выделов, для указания пространственного расположения поврежденных и погибших насаждений)**

Номера точек	Координаты		Длина, м
1-2	58.20331281759116	47.50161473113177	
2-3	58.20308766284569	47.50456513249569	
3-4	58.20336398634396	47.50615417191685	
4-5	58.20245529716064	47.50612765446356	
5-6	58.20221149835163	47.50517817098122	
6-7	58.201811964870714	47.506157550689224	
7-8	58.20144579641819	47.506203568761336	
8-9	58.201254319347235	47.50799057132422	
9-10	58.20021924409557	47.50922226499817	
10-11	58.200098809390084	47.5121133290599	
11-12	58.19997435228878	47.51185891005986	
12-13	58.199848859421635	47.510832135315034	
13-14	58.19942869291234	47.51148336626955	
14-15	58.19942301957644	47.51097936146657	
15-16	58.199809364680334	47.50845034753995	
16-17	58.199627178172136	47.50639399091061	
17-18	58.19947654757329	47.5044997227449	
18-19	58.199892669670334	47.50407236473724	
19-20	58.200448682269844	47.505252177149536	
20-21	58.200908580776556	47.50477208328864	
21-22	58.201586310484515	47.505107798266444	
22-23	58.202524176172226	47.504513299083285	
23-24	58.20268533580057	47.50380925823904	

Номера точек	Координаты		Длина, м
24-25	58.20259126650777	47.50308545683515	
25-26	58.20065134201744	47.501571702172896	
26-27	58.20041136938812	47.501229077734074	
27-1	58.20041491468632	47.500914253424156	

Исполнитель работ по проведению лесопатологического обследования:

начальник отдела управления  
лесным фондом  
(Руководитель юридического лица,  
индивидуальный предприниматель,  
гражданин, иное уполномоченное лицо)

Гмызин Евгений Анатольевич  
(фамилия, имя, отчество  
(последнее при наличии))

ОБЩЕСТВО С  
ОГРАНИЧЕННОЙ  
ОТВЕТСТВЕННОСТЬЮ  
ПРОМЫШЛЕННО -  
КОММЕРЧЕСКОЕ  
ПРЕДПРИЯТИЕ "АЛМИС"  
(организация)

+7 922 952-75-20  
(телефон)

**ДОКУМЕНТ ПОДПИСАН  
ЭЛЕКТРОННОЙ ПОДПИСЬЮ**  
Сертификат: 80503561002604537159261902258661830211  
Владелец: Гмызин Евгений Анатольевич  
Действителен: с 29.10.2024 по 19.06.2039  
(подпись)

21.07.2025  
(дата)

Приложение 3  
к акту лесопатологического  
обследования, утвержденному  
Приказом Минприроды России  
от 09.11.2020 N 910

### Абрис участка леса

М 1:10000

N квартала	N выдела	N лесопатологического выдела	Размеры ленты (круговой площадки) перече́та				Координаты начала, конца и поворотных точек лент перече́та/центров круговых площадок перече́та
			N ленты (площадки)	длина, м	ширина, м	радиус, м	

**Пространственное размещение лесопатологических выделов (включается в Акт при выделении лесопатологических выделов, для указания пространственного расположения поврежденных и погибших насаждений)**

Номера точек	Координаты		Длина, м
1-2	58.20331281759116	47.50161473113177	
2-3	58.20308766284569	47.50456513249569	
3-4	58.20336398634396	47.50615417191685	
4-5	58.20245529716064	47.50612765446356	
5-6	58.20221149835163	47.50517817098122	

Номера точек	Координаты		Длина, м
6-7	58.201811964870714	47.506157550689224	
7-8	58.20144579641819	47.506203568761336	
8-9	58.201254319347235	47.50799057132422	
9-10	58.20021924409557	47.50922226499817	
10-11	58.200098809390084	47.5121133290599	
11-12	58.19997435228878	47.51185891005986	
12-13	58.199848859421635	47.510832135315034	
13-14	58.19942869291234	47.51148336626955	
14-15	58.19942301957644	47.51097936146657	
15-16	58.199809364680334	47.50845034753995	
16-17	58.199627178172136	47.50639399091061	
17-18	58.19947654757329	47.5044997227449	
18-19	58.199892669670334	47.50407236473724	
19-20	58.200448682269844	47.505252177149536	
20-21	58.200908580776556	47.50477208328864	
21-22	58.201586310484515	47.505107798266444	
22-23	58.202524176172226	47.504513299083285	
23-24	58.20268533580057	47.50380925823904	
24-25	58.20259126650777	47.50308545683515	
25-26	58.20065134201744	47.501571702172896	
26-27	58.20041136938812	47.501229077734074	
27-1	58.20041491468632	47.500914253424156	

Исполнитель работ по проведению лесопатологического обследования:

начальник отдела управления  
лесным фондом  
(Руководитель юридического лица,  
индивидуальный предприниматель,  
гражданин, иное уполномоченное лицо)

Гмызин Евгений Анатольевич  
(фамилия, имя, отчество  
последнее при наличии)

ОБЩЕСТВО С  
ОГРАНИЧЕННОЙ  
ОТВЕТСТВЕННОСТЬЮ  
ПРОМЫШЛЕННО -  
КОММЕРЧЕСКОЕ  
ПРЕДПРИЯТИЕ "АЛМИС"  
(организация)

+7 922 952-75-20  
(телефон)

**ДОКУМЕНТ ПОДПИСАН  
ЭЛЕКТРОННОЙ ПОДПИСЬЮ**

Сертификат: 80503561002604537159261902258661830211

Владелец: Гмызин Евгений Анатольевич

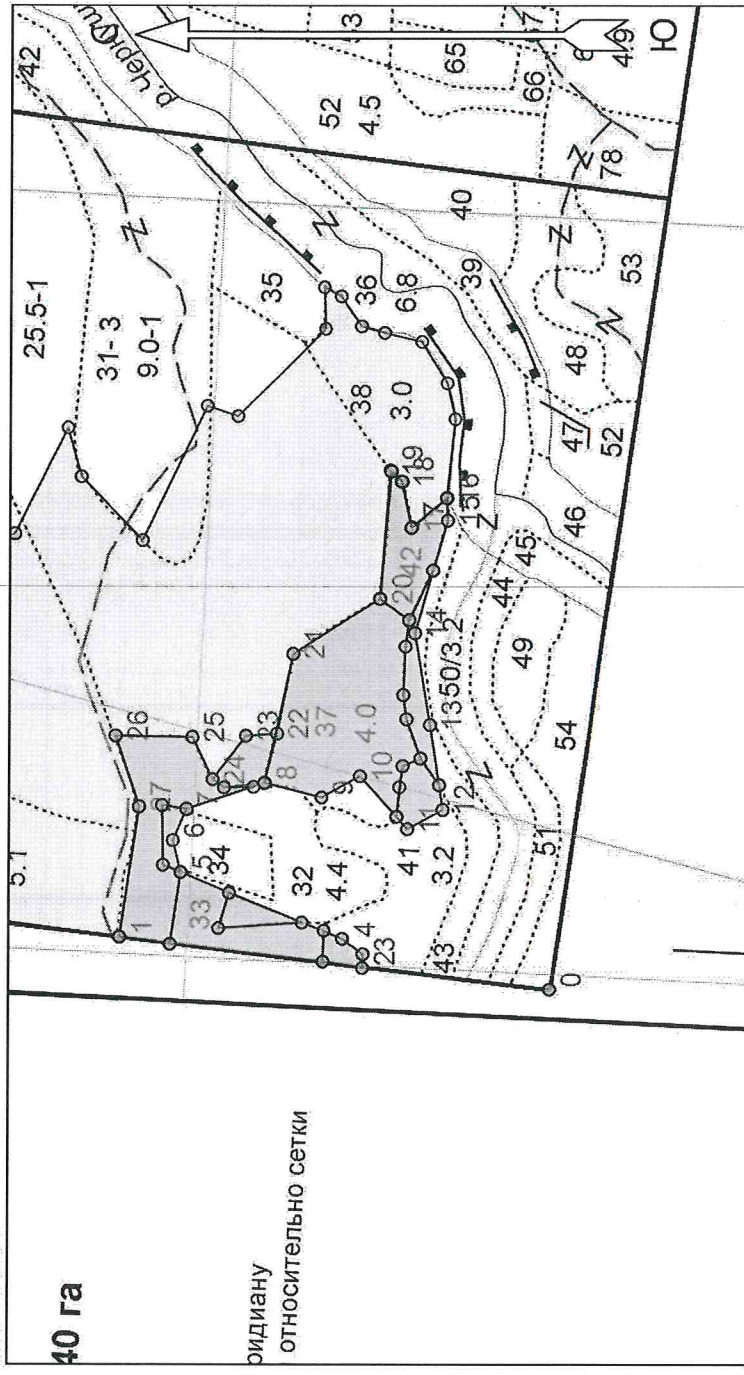
Действителен: с 29.10.2024 по 19.06.2039

(подпись)

21.07.2025  
(дата)

Абрис участка леса  
кв 15

M 1 : 10000



Условные обозначения

Эксплуатационный участок		Неэксплуатационный участок	
Минерализованные полосы		Водоёмы пожарные	
Зоны отдыха (в лесах)			

**Пространственное размещение лесопатологических выделов**

(включается в Акт при выделении лесопатологических выделов, для указания пространственного расположения повреждённых и погибших насаждений)

Номера точек	Координаты		Длина, м
	Широта	Долгота	
0 - 1	58° 11' 53.53382"	47° 30' 01.52747"	573
1 - 2	58° 12' 11.92614"	47° 30' 05.81303"	325
2 - 3	58° 12' 01.49369"	47° 30' 03.29152"	18
3 - 4	58° 12' 01.48093"	47° 30' 04.42479"	33
4 - 5	58° 12' 02.34483"	47° 30' 05.65813"	234
5 - 6	58° 12' 09.32853"	47° 30' 11.10754"	44
6 - 7	58° 12' 09.66714"	47° 30' 13.71319"	45
7 - 8	58° 12' 09.08692"	47° 30' 16.24765"	110
8 - 9	58° 12' 05.71055"	47° 30' 18.38746"	78
9 - 10	58° 12' 03.27075"	47° 30' 17.17873"	58

Исполнитель работ по проведению лесопатологического обследования:

Фамилия, имя и отчество (при наличии) Е.А. ГМЫЗИН

10 - 11	58° 12' 01.61507"	47° 30' 18.90678"	93
11 - 12	58° 11' 59.61353"	47° 30' 14.65966"	53
12 - 13	58° 11' 58.11545"	47° 30' 16.19788"	112
13 - 14	58° 11' 58.65752"	47° 30' 23.01658"	122
14 - 15	58° 11' 59.31306"	47° 30' 30.41883"	154
15 - 16	58° 11' 57.92164"	47° 30' 39.52201"	30
16 - 17	58° 11' 57.94193"	47° 30' 41.33624"	60
17 - 18	58° 11' 59.45470"	47° 30' 38.99245"	62
18 - 19	58° 11' 59.90619"	47° 30' 42.68861"	20
19 - 20	58° 12' 00.35416"	47° 30' 43.60457"	170
20 - 21	58° 12' 00.78847"	47° 30' 33.19777"	136
21 - 22	58° 12' 04.51498"	47° 30' 28.76473"	107
22 - 23	58° 12' 05.20457"	47° 30' 22.33198"	41
23 - 24	58° 12' 06.52278"	47° 30' 22.16649"	73
24 - 25	58° 12' 07.96122"	47° 30' 18.64102"	62
25 - 26	58° 12' 08.83878"	47° 30' 22.05916"	101
26 - 27	58° 12' 12.11006"	47° 30' 22.15504"	98
27 - 1	58° 12' 11.11546"	47° 30' 16.43441"	175

Исполнитель работ по проведению лесопатологического обследования:

Фамилия, имя и отчество (при наличии) Е.А. ГМЫЗИН

Фотогалактика

к акту лесопатологического обследования



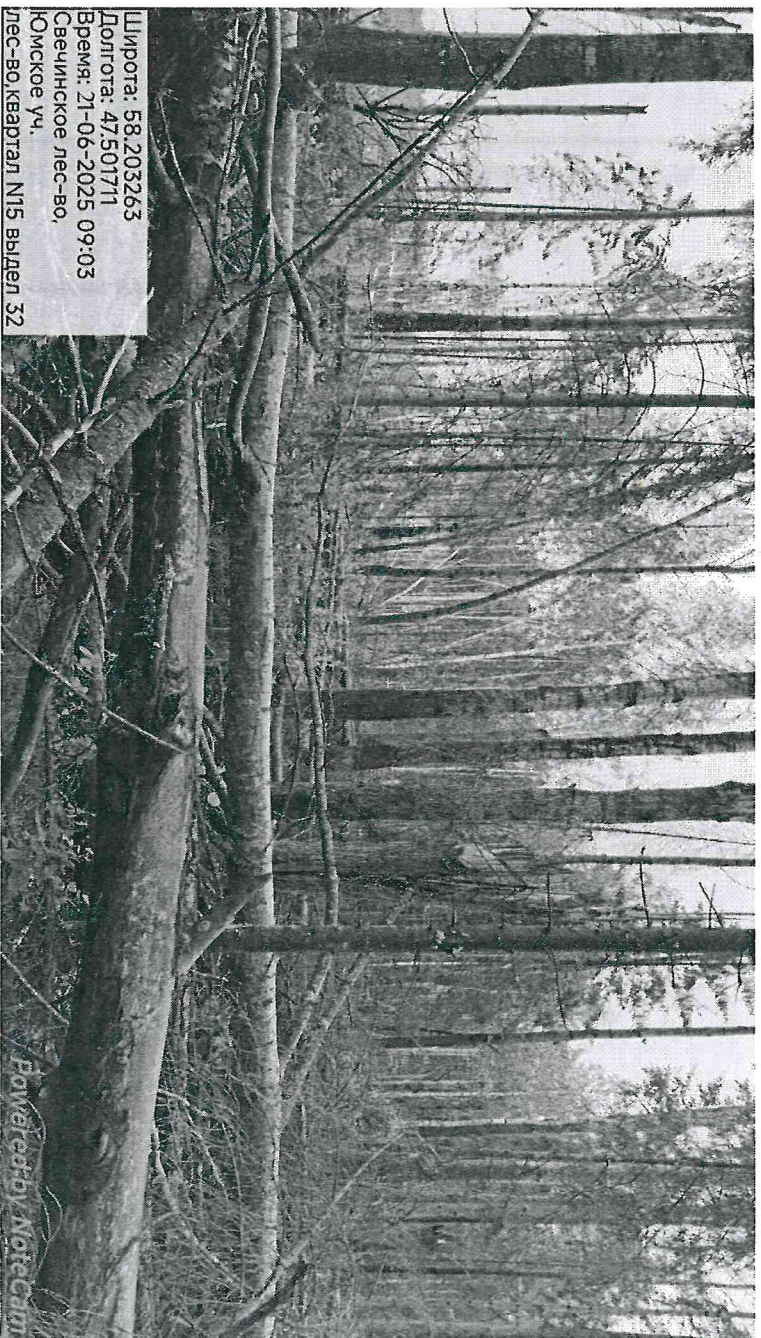
Исполнитель работ по проведению лесопатологического обследования:

Фамилия, имя, отчество  
(при наличии)

Гмызин Евгений Анатольевич

**Фотогалерея**

к акту лесопатологического обследования



Исполнитель работ по проведению лесопатологического обследования:

Фамилия, имя, отчество  
(при наличии)

Гмызин Евгений Анатольевич

**Фототаблица**

к акту лесопатологического обследования



Исполнитель работ по проведению лесопатологического обследования:

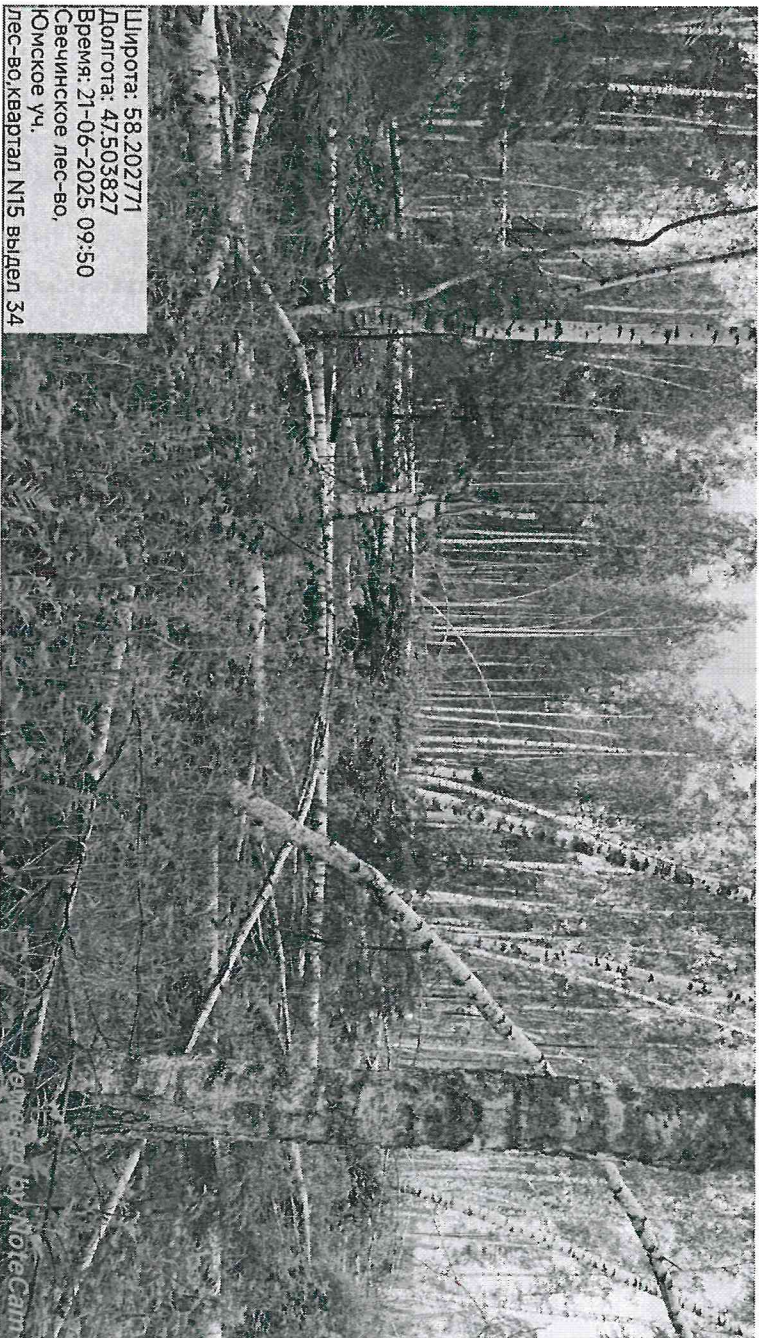
Фамилия, имя, отчество

Гмызин Евгений Анатольевич

(при наличии)

**Фотогалерея**

к акту лесопатологического обследования



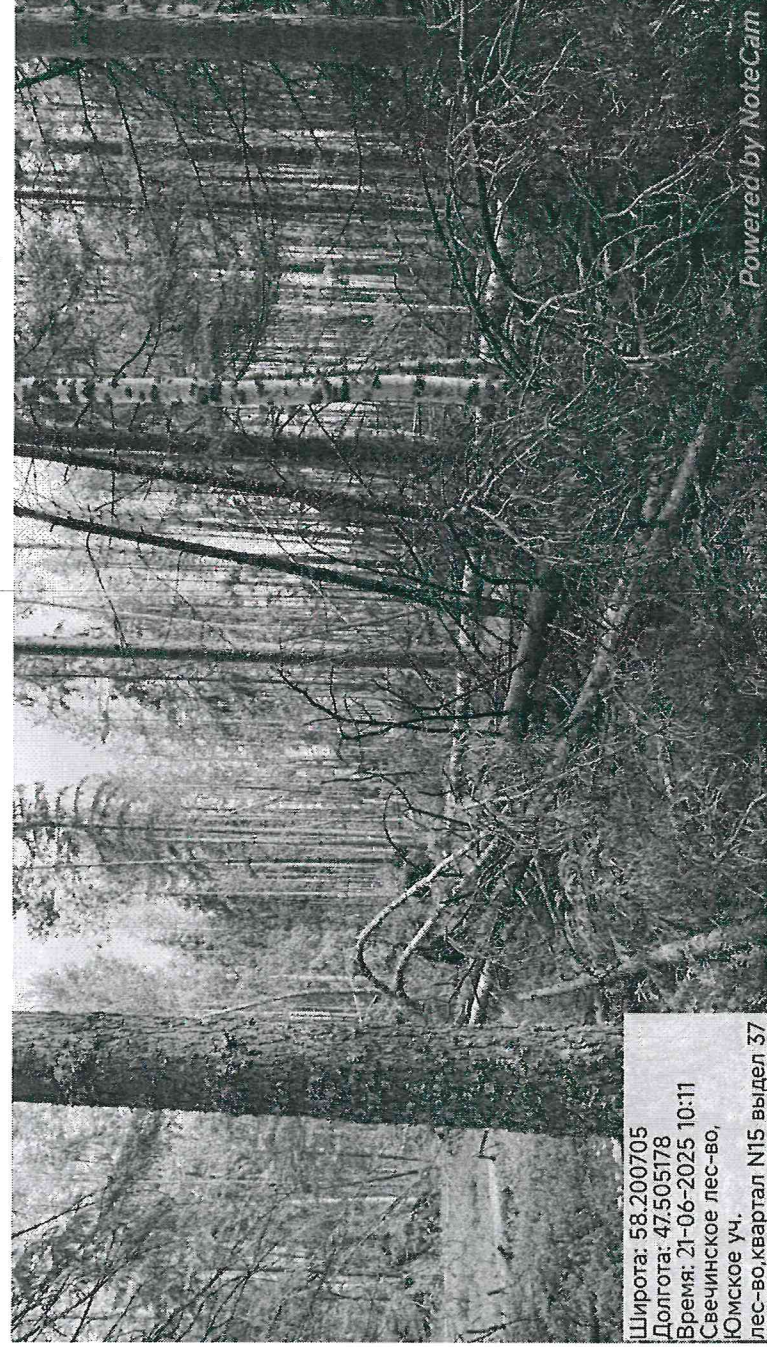
Исполнитель работ по проведению лесопатологического обследования:

Фамилия, имя, отчество  
(при наличии)

Гмызин Евгений Анатольевич

Фототаблица

к акту лесопатологического обследования



Исполнитель работ по проведению лесопатологического обследования:

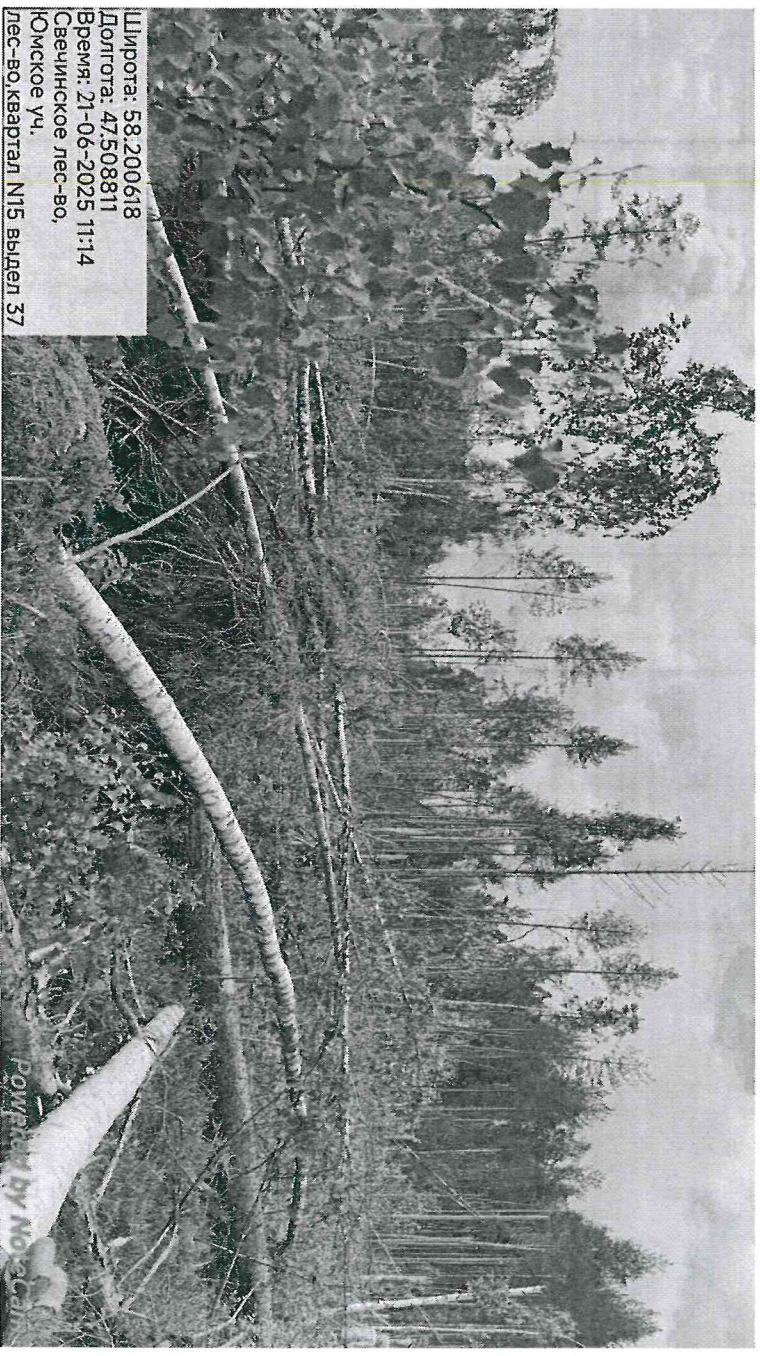
Фамилия, имя, отчество

Гмызин Евгений Анатольевич

(при наличии)

**Фотогаблицца**

к акту лесопатологического обследования



Исполнитель работ по проведению лесопатологического обследования:

Фамилия, имя, отчество  
(при наличии)

Гмызин Евгений Анатольевич

Фотогалаблица

к акту лесопатологического обследования



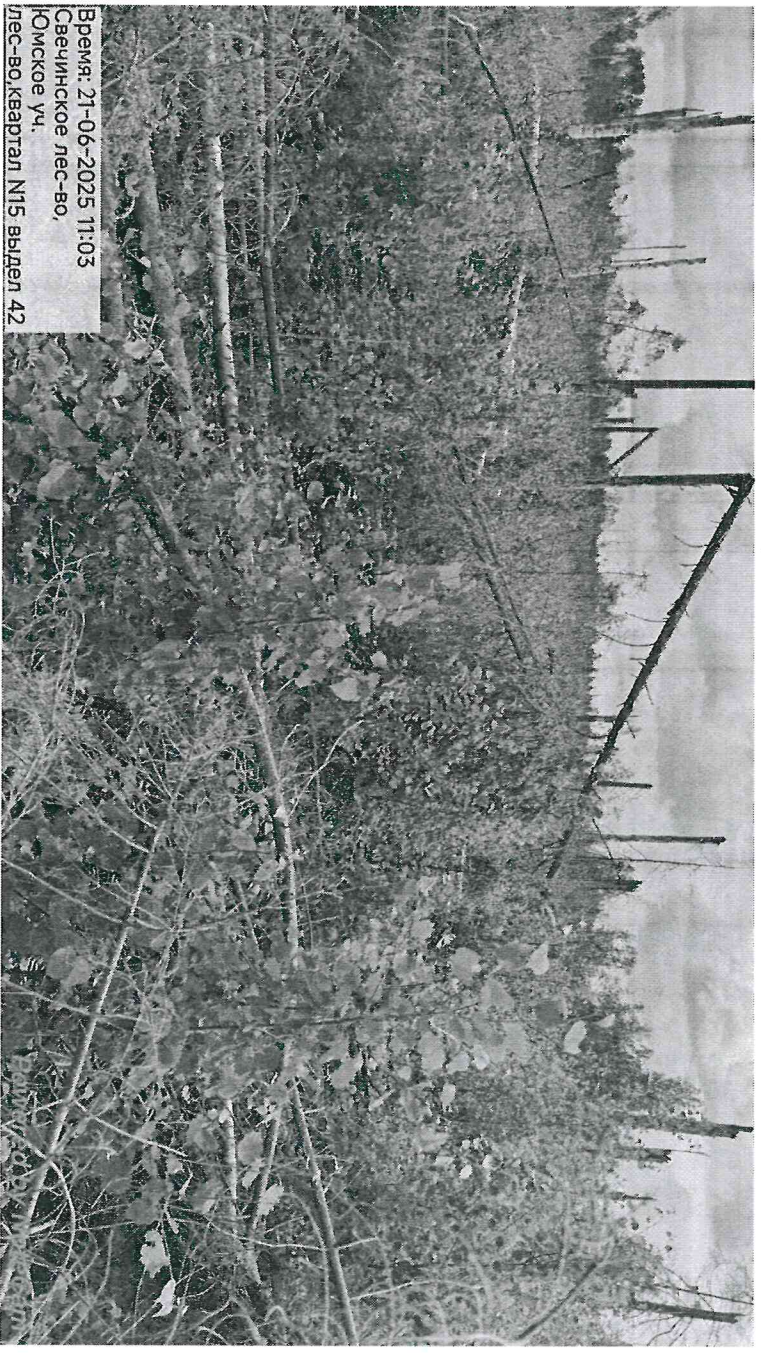
Исполнитель работ по проведению лесопатологического обследования:

Фамилия, имя, отчество  
(при наличии)

Гмызин Евгений Анатольевич

**Фотогалерея**

к акту лесопатологического обследования



Время: 21-06-2025 11:03  
Свечинское лес-во,  
Юмское уч.  
лес-во, квартал N15 выдел 42



Широта: 58.199845  
Долгота: 47.507747  
Время: 21-06-2025 10:44  
Свечинское лес-во,  
Юмское уч.  
лес-во, квартал N15 выдел 43

Исполнитель работ по проведению лесопатологического обследования:

Фамилия, имя, отчество  
(при наличии)

Гмызин Евгений Анатольевич

**Фототаблица**

к акту лесопатологического обследования



Исполнитель работ по проведению лесопатологического обследования:

Фамилия, имя, отчество  
(при наличии)

Гмызин Евгений Анатольевич

Подпись

Участковое лесничество: Юмское

Категория защит. лесов: Эксплуатационные леса Квартал: 15

№ выдела	Площадь га	Состав, подрост, подлесок, покров, почва, рельеф, особенности выдела. Отметка о порослевом происх. Наименование категории незалес. земель. Хар. лесных культур. Кадастровая оценка.	Ярус	Высота яруса	Элемент леса	Возраст	Высота	Диаметр	Класс	Группа	Бонитет	Тип леса	Полнота	Запас сырья раст. леса, кубм			Класс	Запас на выделе, кубм				Хозяйственные мероприятия	
														на 1 га	общий на выдел	в т.ч. по состав. породам		сухостоя (старого)	редни	единич. дер	Захламленность		
																					общая		ликвид а
1	2	3	4	5	6	7	8	9	10	11	12	13	14	15	16	17	18	19	20	21	22	23	24

31 9 Культуры лесные  
7С3Б  
1 21 7 С 58 21 20 3 2 1 МБ 0.6 190 1710 1197 1  
3 Б 20 18 В2 513 2

подрост: 10Е; (20); 2 м; 1 тыс.шт/га (Благонадежный) подлесок: Р Редкий  
Культуры: год создания л/к - 1961, Вспашка борозд., Посадка ручная, состояние - Удовлетворительные  
Особенности: состав неоднородный, полнота неравномерная, Выдел, обеспечен трелев. волоком

32 4.4 7Б2С1Е 1 18 7 Б 50 19 18 5 2 2 МЧ 0.7 140 616 431 2  
2 С 17 16 В3 123 1  
1 Е 15 14 62 1

ОЗУ: Водоохранные полосы

33 1.2 4С3ЕЗБ+ОС 1 24 4 С 100 24 36 5 4 2 МЧ 0.6 230 276 110 1  
3 Е 23 28 В3 83 1  
3 Б 24 28 83 2  
ОС

подрост: 10Е; (25); 2 м; 2 тыс.шт/га (Благонадежный) подлесок: Р Редкий  
ОЗУ: Водоохранные полосы  
Особенности: состав неоднородный, полнота неравномерная  
Селекционная оценка: Нормальные

34 1.2 9Б1С+Е 1 17 9 Б 40 17 14 4 2 2 МЧ 0.8 140 168 151 2  
1 С В3 17  
Е

ОЗУ: Водоохранные полосы

35 1.6 9С1Б 1 25 9 С 85 25 28 5 4 1 МЧ 0.7 280 448 403 1  
1 Б 24 26 В3 45 2

подрост: 10Е; (20); 2 м; 2 тыс.шт/га (Благонадежный) подлесок: Р Редкий  
Селекционная оценка: Нормальные

37 4 Культуры лесные  
7С2Б1ОС 1 21 7 С 52 21 22 3 2 1 МЧ 0.7 230 920 644 1  
2 Б 20 20 В3 184 2  
1 ОС 21 22 92 3

подрост: 10Е; (25); 3 м; 2 тыс.шт/га (Благонадежный) подлесок: Р Редкий  
ОЗУ: Водоохранные полосы  
Культуры: год создания л/к - 1967, Вспашка борозд., Посадка ручная, состояние - Удовлетворительные

Сплошная рубка (100%)  
Содейств. сохр. подр.

Копия берн  
Майский №  
Росинский х-д. Л/к



Участковое лесничество: Юмское

Категория защит. лесов: Эксплуатационные леса

Квартал: 15

№ выдела	Площадь	Состав. Подрост, подлесок, покров, почва, рельеф, особенности выдела. Отметка о порослевом пророс. Наименование категорий земель. Хар. лесных культур. Кадастровая оценка.	Ярус	Высота	Элемент леса	Возраст	Высота	Диаметр	Класс	Группа	Бонитет	Тип леса	Полнота	Запас сырья раст. леса, км			Класс	Запас на выделе, км				Хозяйственные мероприятия	
														на 1 га	общий на выдел	в т.ч. по состав. породам		сухостоя (старого)	редин	единич. дер	Захламленность		
																					общая		ликвидная
1	2	3	4	5	6	7	8	9	10	11	12	13	14	15	16	17	18	19	20	21	22	23	24
38	3	5Б2ОС2С1Е	1	20	5 Б	70	21	18	7	4	3	МЧ	0.7	160	480	240	2						
					2 ОС		22	22				ВЗ											
					2 С		18	16															
					1 Е		17	16															
					подрост: 10Е; (20); 2 м; 1 тыс.шт/га (Благонадежный) подлесок: Р Редкий																		
					Особенности: состав неоднородный, расположение пород куртинно-групповое																		
40	2	5ОС3Б2Е	1	23	5 ОС	65	24	26	7	4	2	МЧ	0.6	210	420	210	3						
					3 Б		23	24				ВЗ											
					2 Е		70	20	20														
					подрост: 10Е; (20); 2 м; 1.5 тыс.шт/га (Благонадежный) подлесок: Р Редкий																		
					Особенности: состав неоднородный, полнота неравномерная, насаждения разновозрастные																		
41	3.2	Культуры лесные 5С3Б2ОС	1	19	5 С	54	18	20	3	2	2	МЧ	0.6	170	544	272	1						
					3 Б		19	18				ВЗ											
					2 ОС		20	22															
					подрост: 10Е; (20); 2 м; 2 тыс.шт/га (Благонадежный) подлесок: Р Редкий																		
					ОЗУ: Водоохранные полосы																		
					Культуры: год создания л/к - 1965, Вспашка борозд., Посадка ручная, состояние - Удовлетворительные																		
					Особенности: охран. зона памятника природы рег. значен. "Верховое болото" Чистое"																		
42	0.9	8С2Б+Е	1	25	8 С	100	25	36	5	4	2	МЧ	0.6	240	216	173	1						
					2 Б		80	24	26			ВЗ											
					Е																		
					подрост: 10Е; (30); 3 м; 2 тыс.шт/га (Благонадежный) подлесок: Р Редкий																		
					ОЗУ: Водоохранные полосы																		
43	2.1	5Б2ОС2С1Е	1	17	5 Б	50	17	16	5	2	3	МЧ	0.7	130	273	136	2						
					2 ОС		18	18				ВЗ											
					2 С		17	16															
					1 Е		16	14															
					подрост: 10Е; (20); 2 м; 0.5 тыс.шт/га (Благонадежный) подлесок: Р Редкий																		
					Особенности: выявлено ОЗУ "Берегозащитные участки лесов", правовой режим на данном выделе устанавливается в соответствии со ст.107 ЛК РФ, охран. зона памятника природы рег. значен. "Верховое болото" Чистое"																		
44	0.9	7ОС2Б1С	1	20	7 ОС	50	20	22	5	4	2	МЧ	0.7	190	171	120	3						
					2 Б		20	18				ВЗ											
					1 С		19	20															
					подрост: 10Е; (20); 2 м; 1 тыс.шт/га (Благонадежный) подлесок: Р Редкий																		
					Особенности: выявлено ОЗУ "Берегозащитные участки лесов", правовой режим на данном выделе устанавливается в соответствии со ст.107 ЛК РФ, охран. зона памятника природы рег. значен. "Верховое болото" Чистое"																		

Сплошная рубка (100%)  
Минерализация

Сплошная рубка (100%)  
Минерализация



*Копия документа*

№ выдела	Площадь га	Состав. Подрост, подлесок, покров, почва, рельеф, особенности выдела. Отметка о порослевом проих. Наименование категорий незалес. земель. Хар. лесных культур. Кадастровая оценка.	Ярус	Высота яруса	Элемент леса	Возраст	Высота	Диаметр	Класс	Группа	Бошкет	Тип леса	Площ. ТЛУ	Площ. Сумма площадей сечений	Запас сырораств. леса, кбм			Класс	Запас на выделе, кбм				Хозяйственные мероприятия		
															на 1 га	общий на выдел	в т.ч. по состав. породам		топарности	сухостоя (старого)	редин.	единич. дер.		Захламленность	
																								общая	ликвидная
1	2	3	4	5	6	7	8	9	10	11	12	13	14	15	16	17	18	19	20	21	22	23	24		

22	5.2	Культуры лесные 9С1Б+Е	1	18	9 С	60	18	16	3	2	2	МЧ	0.8	220	1144	1030	1						
					1 Б		17	14				В3				114	2						
					Е	50																	
		подлесок: Р Редкий																					
		Культуры, год создания л/к - 1959, Вспашка борозд., Посадка ручная, состояние - Удовлетворительные																					
23	5.1	10С+Б	1	9	10 С	45	9	10	3	2	4	СФ	0.7	80	408	408	2						
					Б							А5											
24	6	Культуры лесные 9С1Б	1	23	9 С	67	23	24	4	3	1	МБ	0.8	290	1740	1566	1						
					1 Б		20	18				В2				174	2						
		подлесок: Р МЖ Редкий																					
		Культуры, год создания л/к - 1952, Вспашка борозд., Посадка ручная, состояние - Удовлетворительные																					
25	17.2	9С1Б	1	21	9 С	55	21	22	3	2	1	МЧ	0.9	290	4988	4489	1						
					1 Б		19	16				В3				499	2						
		подрост: 10Е; (20); 2 м; 1.5 тыс.шт/га (Благонадежный) подлесок: Р Редкий																					
26	1.8	10С	1	16	10 С	120	16	24	6	4	5	СФ	0.6	140	252	252	1						
					А5																		
		Селекционная оценка: Минусовые																					
27	1.5	Культуры лесные 8С2Б	1	12	8 С	58	12	14	3	2	4	ДМ	0.7	120	180	144	2						
					2 Б							А4				36	3						
		Культуры, год создания л/к - 1961, Вспашка борозд., Посадка ручная, состояние - Удовлетворительные																					
28	6	9С1Б	1	16	9 С	55	16	14	3	2	2	ХДМ	0.8	190	1140	1026	1						
					1 Б		14	12				В4				114	2						
29	25.5	8С2Б	1	21	8 С	55	21	20	3	2	1	МЧ	0.6	200	5100	4080	1						
					2 Б		20	18				В3				1020	2						
		подрост: 10Е; (20); 2 м; 1 тыс.шт/га (Благонадежный) подлесок: Р Редкий																					
30	5.1	Культуры лесные 8С2Б+ОС	1	20	8 С	57	20	20	3	2	1	МЧ	0.8	240	1224	979	1						
					2 Б		18	16				В3				245	2						
					ОС																		
		подлесок: Р Редкий																					
		Культуры, год создания л/к - 1962, Вспашка борозд., Посадка ручная, состояние - Удовлетворительные																					

Сплошная рубка (100%)  
Естественное ЛВ впп

КОПИЯ ВЕРНА

Инициалы л/к л/с  
Рубки л/к л/с л/с л/с = В.А. М.Ф.Ф.Ф.  
108 =