

УТВЕРЖДАЮ:
Заместитель министра лесного
хозяйства Кировской области
В.Г. Глушков
«09» 08 2023 г.

АКТ
лесопатологического обследования № 57
лесных насаждений в Орловское (лесничество)
Кировской области (субъект Российской Федерации)

Способ лесопатологического обследования: 1. Визуальный

2. Инструментальный

Место проведения

Участковое лесничество	Урочище (дача)	Квартал	Выдел	Площадь выдела, га	Лесопатологический выдел	Площадь лесопатологического выдела, га
Русановское сел.	СПК им. Ст. Халтурина	31	9	16,0	1	1,3
Русановское сел.	СПК им. Ст. Халтурина	31	9	16,0	2	0,5
Русановское сел.	СПК им. Ст. Халтурина	31	9	16,0	3	0,3
Русановское сел.	СПК им. Ст. Халтурина	31	24(9)	10,2	1	1,8

Лесопатологическое обследование проведено на общей площади 3,9 га

Кадастровый номер участка: _____
(для участков, предоставленных в постоянное(бессрочное) пользование, аренду)

Документ о праве пользования:

(тип документа о праве пользования, дата, номер, вид разрешенного использования лесов)

1. Визуальное (рекогносцировочное) лесопатологическое обследование. кв. 31 выд 9

Наземное

Дистанционное

1.1. На площади 1,3 га фактическая таксационная характеристика лесного насаждения соответствует (не соответствует) таксационному описанию (нужное подчеркнуть). Причины несоответствия: ветровал 2009 года

Ведомость участков с выявленными несоответствиями приведена в приложении 1 к Акту.

1.2. Лесные насаждения с нарушенной и утраченной устойчивостью выявлены на площади га:

Участковое лесничество	Урочище (дача)	квартал	выдел	Площадь, га		Причина ослабления, повреждения
				с нарушенной устойчивостью	с утраченной устойчивостью	
1	2	3	4	5	6	7
Итого						

Состояние обследованных лесных насаждений приведено в приложениях 1.1 – 1.4 к Акту в зависимости от метода проведения ЛПО.

1.3. В обследованных лесных насаждениях прогнозируется:

Прогноз	Площадь, га
1	2
Ослабление лесных насаждений	-
Усыхание лесных насаждений различной степени	-
Развитие очагов вредных организмов	-

1.4. Обнаружено загрязнение лесного участка отходами и выбросами: **промышленными**
бытовыми

Вид загрязнения	Размеры загрязнения			Объем, кубм	Площадь загрязнения, га
	длина, м	ширина, м	высота, м		
1	2	3	4	5	6

ЗАКЛЮЧЕНИЕ

Оценка текущего санитарного и лесопатологического состояния лесных насаждений, назначенные профилактические мероприятия по защите лесов, заключение о необходимости проведения инструментального ЛПО.

Проведено переобследование назначенных ранее санитарно-оздоровительных мероприятий (кв. 31 выд. 9 в 2011 г. была назначена сплошная санитарная рубка 3,9 га). Санитарная рубка не проводилась, происходит естественное зарастание.

По результатам визуального обследования санитарного и лесопатологического состояния, насаждение не требует проведения СОМ. СКС- 1.1

Участковое лесничество	Урочище (дача)	Квартал	Выдел	Площадь выдела, га	Лесопатологический выдел	Площадь лесопатологического выдела, га	Вид мероприятия	Рекомендуемый срок проведения мероприятия
1	2	3	4	5	6	7	8	9
Русановское	СПК им. Ст. Халтурина	31	9	16,0	1	1,3	-	-

Дата проведения обследований 21 июля 2023 г.

Дата составления документа 27 июля 2023 года.

Исполнитель работ по проведению лесопатологического обследования:

Инженер-лесопатолог КОГКУ "Кировлесцентр" Суханов С.М.



1. Визуальное (рекогносцировочное) лесопатологическое обследование. кв. 31 выд 9

Наземное

Дистанционное

1.1. На площади 0,5 га фактическая таксационная характеристика лесного насаждения соответствует (не соответствует) таксационному описанию (нужное подчеркнуть). Причины несоответствия: ветровал 2009 года

Ведомость участков с выявленными несоответствиями приведена в приложении 1 к Акту.

1.2. Лесные насаждения с нарушенной и утраченной устойчивостью выявлены на площади га:

Участковое лесничество	Урочище (дача)	квартал	выдел	Площадь, га		Причина ослабления, повреждения
				с нарушенной устойчивостью	с утраченной устойчивостью	
1	2	3	4	5	6	7
Итого						

Состояние обследованных лесных насаждений приведено в приложениях 1.1 – 1.4 к Акту в зависимости от метода проведения ЛПО.

1.3. В обследованных лесных насаждениях прогнозируется:

Прогноз	Площадь, га
1	2
Ослабление лесных насаждений	-
Усыхание лесных насаждений различной степени	-
Развитие очагов вредных организмов	-

1.4. Обнаружено загрязнение лесного участка отходами и выбросами: **промышленными**
бытовыми

Вид загрязнения	Размеры загрязнения			Объем, кубм	Площадь загрязнения, га
	длина, м	ширина, м	высота, м		
1	2	3	4	5	6

ЗАКЛЮЧЕНИЕ

Оценка текущего санитарного и лесопатологического состояния лесных насаждений, назначенные профилактические мероприятия по защите лесов, заключение о необходимости проведения инструментального ЛПО.

Проведено переобследование назначенных ранее санитарно-оздоровительных мероприятий (кв. 31 выд. 9 в 2011 г. была назначена сплошная санитарная рубка 3,9 га). Санитарная рубка не проводилась, происходит естественное заращивание.

По результатам визуального обследования санитарного и лесопатологического состояния, насаждение не требует проведения СОМ. СКС- 1.1

Участковое лесничество	Урочище (дача)	Квартал	Выдел	Площадь выдела, га	Лесопатологически выдел	Площадь лесопатологического выдела, га	Вид мероприятия	Рекомендуемый срок проведения мероприятия
1	2	3	4	5	6	7	8	9
Русановское	СПК им. Ст. Халтурина	31	9	16,0	2	0,5	-	-

Дата проведения обследований

21 июля 2023 г.

Дата составления документа

27 июля 2023 года.

Исполнитель работ по проведению лесопатологического обследования:

Инженер-лесопатолог КОГКУ "Кировлесцентр" Суханов С.М.



1. Визуальное (рекогносцировочное) лесопатологическое обследование. кв. 31 выд 9

Наземное

Дистанционное

1.1. На площади 0,3 га фактическая таксационная характеристика лесного насаждения соответствует (не соответствует) таксационному описанию (нужное подчеркнуть). Причины несоответствия: ветровал 2009 года

Ведомость участков с выявленными несоответствиями приведена в приложении 1 к Акту.

1.2. Лесные насаждения с нарушенной и утраченной устойчивостью выявлены на площади га:

Участковое лесничество	Урочище (дача)	квартал	выдел	Площадь, га		Причина ослабления, повреждения
				с нарушенной устойчивостью	с утраченной устойчивостью	
1	2	3	4	5	6	7
Итого						

Состояние обследованных лесных насаждений приведено в приложениях 1.1 – 1.4 к Акту в зависимости от метода проведения ЛПО.

1.3. В обследованных лесных насаждениях прогнозируется:

Прогноз	Площадь, га
1	2
Ослабление лесных насаждений	-
Усыхание лесных насаждений различной степени	-
Развитие очагов вредных организмов	-

1.4. Обнаружено загрязнение лесного участка отходами и выбросами: **промышленными**
бытовыми

Вид загрязнения	Размеры загрязнения			Объем, кубм	Площадь загрязнения, га
	длина, м	ширина, м	высота, м		
1	2	3	4	5	6

ЗАКЛЮЧЕНИЕ

Оценка текущего санитарного и лесопатологического состояния лесных насаждений, назначенные профилактические мероприятия по защите лесов, заключение о необходимости проведения инструментального ЛПО.

Проведено переобследование назначенных ранее санитарно-оздоровительных мероприятий (кв. 31 выд. 9 в 2011 г. была назначена сплошная санитарная рубка 3,9 га). Санитарная рубка не проводилась, происходит естественное зарастание.

По результатам визуального обследования санитарного и лесопатологического состояния, насаждение не требует проведения СОМ. СКС- 1.1

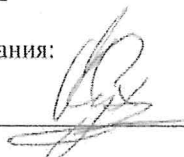
Участковое лесничество	Урочище (дача)	Квартал	Выдел	Площадь выдела, га	Лесопатологический выдел	Площадь лесопатологического выдела, га	Вид мероприятия	Рекомендуемый срок проведения мероприятия
1	2	3	4	5	6	7	8	9
Русановское	СПК им. Ст. Халтурина	31	9	16,0	3	0,3	-	-

Дата проведения обследований 21 июля 2023 г.

Дата составления документа 27 июля 2023 года.

Исполнитель работ по проведению лесопатологического обследования:

Инженер-лесопатолог КОГКУ "Кировлесцентр" Суханов С.М.



1. Визуальное (рекогносцировочное) лесопатологическое обследование. кв. 31 выд 24

Наземное

Дистанционное

1.1. На площади 1,8 га фактическая таксационная характеристика лесного насаждения соответствует (не соответствует) таксационному описанию (нужное подчеркнуть). Причины несоответствия: ветровал 2009 года

Ведомость участков с выявленными несоответствиями приведена в приложении 1 к Акту.

1.2. Лесные насаждения с нарушенной и утраченной устойчивостью выявлены на площади га:

Участковое лесничество	Урочище (дача)	квартал	выдел	Площадь, га		Причина ослабления, повреждения
				с нарушенной устойчивостью	с утраченной устойчивостью	
1	2	3	4	5	6	7
Итого						

Состояние обследованных лесных насаждений приведено в приложениях 1.1 – 1.4 к Акту в зависимости от метода проведения ЛПО.

1.3. В обследованных лесных насаждениях прогнозируется:

Прогноз	Площадь, га
1	2
Ослабление лесных насаждений	-
Усыхание лесных насаждений различной степени	-
Развитие очагов вредных организмов	-

1.4. Обнаружено загрязнение лесного участка отходами и выбросами: **промышленными**

бытовыми

Вид загрязнения	Размеры загрязнения			Объем, кубм	Площадь загрязнения, га
	длина, м	ширина, м	высота, м		
1	2	3	4	5	6

ЗАКЛЮЧЕНИЕ

Оценка текущего санитарного и лесопатологического состояния лесных насаждений, назначенные профилактические мероприятия по защите лесов, заключение о необходимости проведения инструментального ЛПО.

Проведено переобследование назначенных ранее санитарно-оздоровительных мероприятий (кв. 31 выд. 24 в 2011 г. была назначена сплошная санитарная рубка 3,9 га). Санитарная рубка не проводилась, происходит естественное заращивание.

По результатам визуального обследования санитарного и лесопатологического состояния, насаждение не требует проведения СОМ. СКС- 1.1

Участковое лесничество	Урочище (дача)	Квартал	Выдел	Площадь выдела, га	Лесопатологический выдел	Площадь лесопатологического выдела, га	Вид мероприятия	Рекомендуемый срок проведения мероприятия
1	2	3	4	5	6	7	8	9
Русановское	СПК им. Ст. Халтурина	31	24	10,2	1	1,8	-	-

Дата проведения обследований

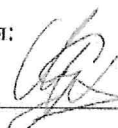
21 июля 2023 г.

Дата составления документа

27 июля 2023 года.

Исполнитель работ по проведению лесопатологического обследования:

Инженер-лесопатолог КОГКУ "Кировлесцентр" Суханов С.М.



Приложение 1
к акту лесопатологического обследования

Бедомость лесных участков с выявленными несоответствиями таксационным описаниям

Субъект Российской Федерации Кировская область Лесничество Орловское Участковое лесничество Русановское сел.
Урочище (лесная дача) СПК им. Ст. Халтурина

Год проведения лесорейтинга	Номер квартала	Номер выдела	Площадь выдела, га	Целевое назначение лесов	Категория защитных лесов	ОЗУ	Источник данных	Номер лесопатологического выдела	Площадь лесопатологического выдела, га	Состав	попада	возраст, лет	средняя высота, м	средний диаметр, см	тип леса	полнота	бонитет	запас, куб. м/га	количество, шт.	Заложено пробных площадей
1	2	3	4	5	6	7	8	9	10	11	12	13	14	15	16	17	18	19	20	21
2012	31	9	16,0	Эксплуатационные			ТО	1	1,3	8С 2Б +Е	С Б Е	65	20 20	22 20	МБВ2	0,7	2	220		
							Ф	1	1,3	4Е 4ОС 1Б 1С ед. д. Б	Е ОС Б С Б	15	8 8 8 4	12 6 6 3	МБВ2	0,7	2	60		
2012	31	9	16,0	Эксплуатационные			ТО	2	0,5	8С 2Б +Е	С Б Е	65	20 20	22 20	МБВ2	0,7	2	220		
							Ф	2	0,5	3Е 4ОС 2Б 1С ед. д. Б	Е ОС Б С Б	15	8 8 8 4	12 6 6 3	МБВ2	0,7	2	60		

2012	31	9	16,0	Эксплуатационные				ТО	3	0,3	8С 2Б +Е	С Б Е	65	20 20	22 20	МБВ2	0,7	2	220
								Ф	3	0,3	4Е 4ОС 1Б 1С ед. д. Б	Е ОС Б С Б	15	8 8 8 4	12 6 6 3	МБВ2	0,7	2	60
2012	31	24	10,2	Эксплуатационные				ТО	1	1,8	Вырубка Е	Е	0			ЧВ3		2	
								Ф	1	1,8	6Е 3ОС 1Б ед. д. С,Б,Е	Е ОС Б - С,Б,Е	15	6 7 8 -	4 4 6 -	ЧВ3	0,7	2	40
													60	22	24		0,1	2	30

Условные обозначения:

ТО - таксационные описания

Ф - фактическая характеристика лесного насаждения

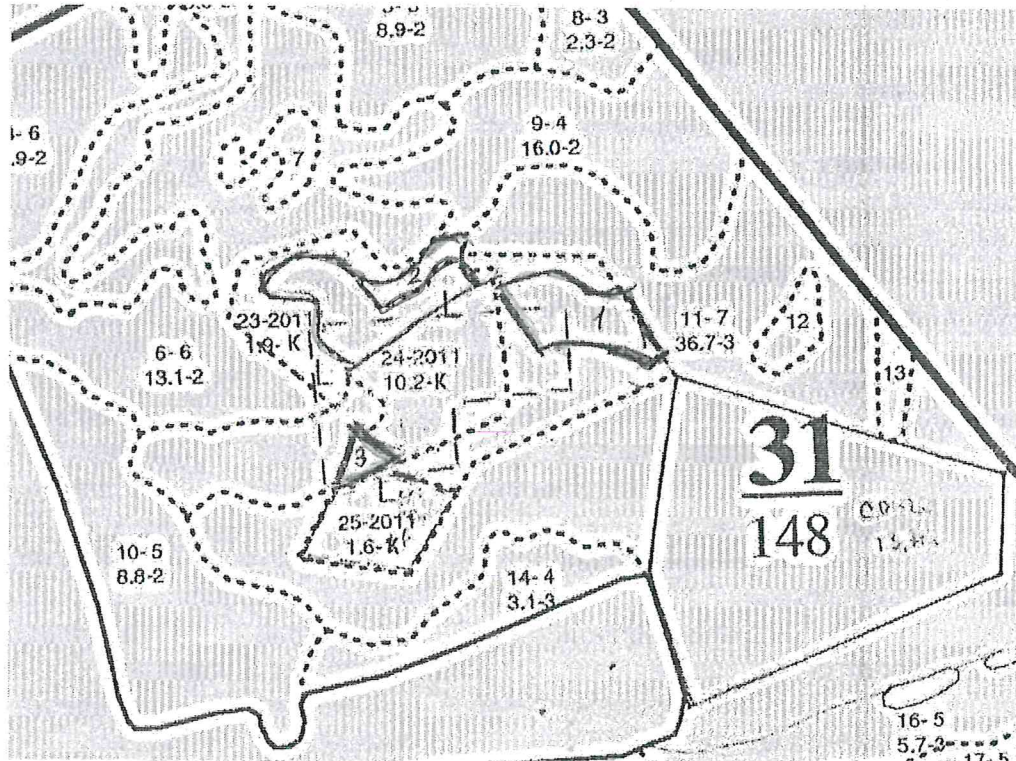
Исполнитель работ по проведению лесопатологического обследования: ФИО Суханов С.М. Подпись



Абрис участка леса

в кв. 31 выд. 9,9(2),9(3),24 на площ. 3,9 га Орловское лесничество Русановское сел. участковое лесничество

Масштаб 1:10 000



Условные обозначения:

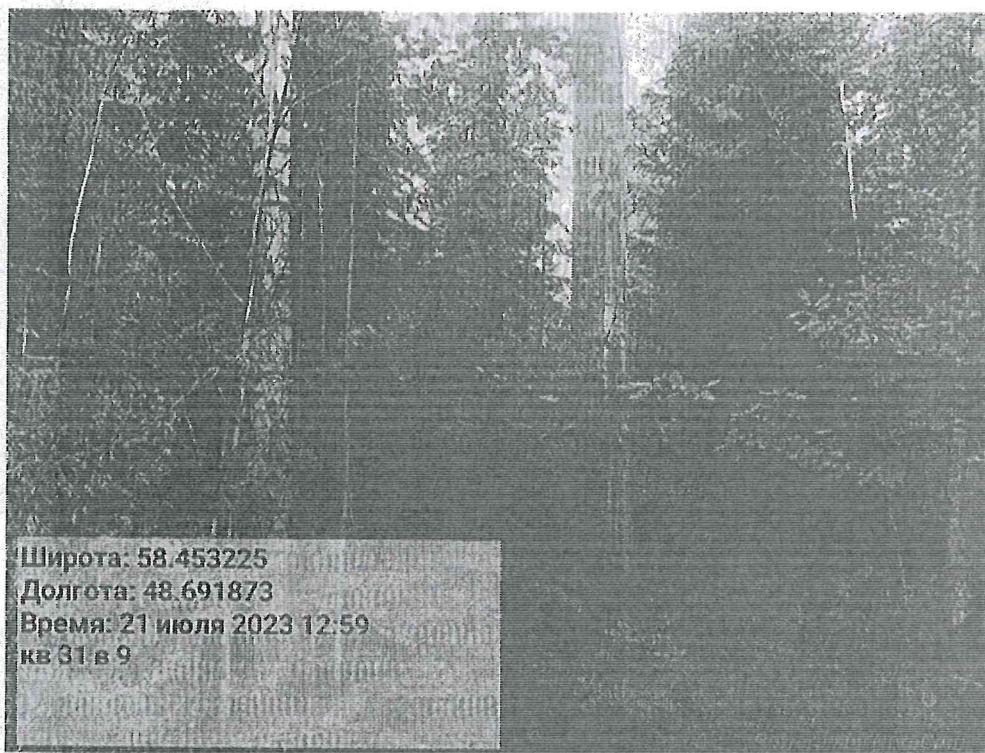
участок, намечаемый в сплошную санитарную рубку/выборочную санитарную рубку/без назначения

Исполнитель работ по проведению лесопатологического исследования:

ФИО Суханов С.М. Подпись

Дата составления документа 24.07.2023 г.

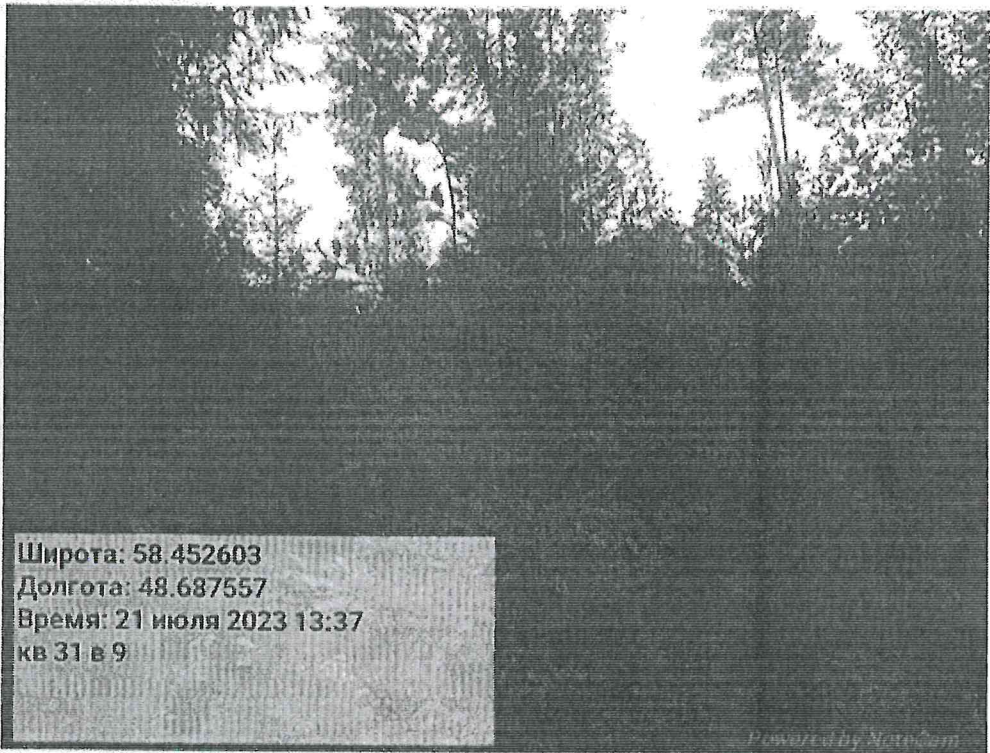
Фотофиксация Русановского сел участкового лесничества кв. 31 выд. 9,24



1 лесопатологический выдел



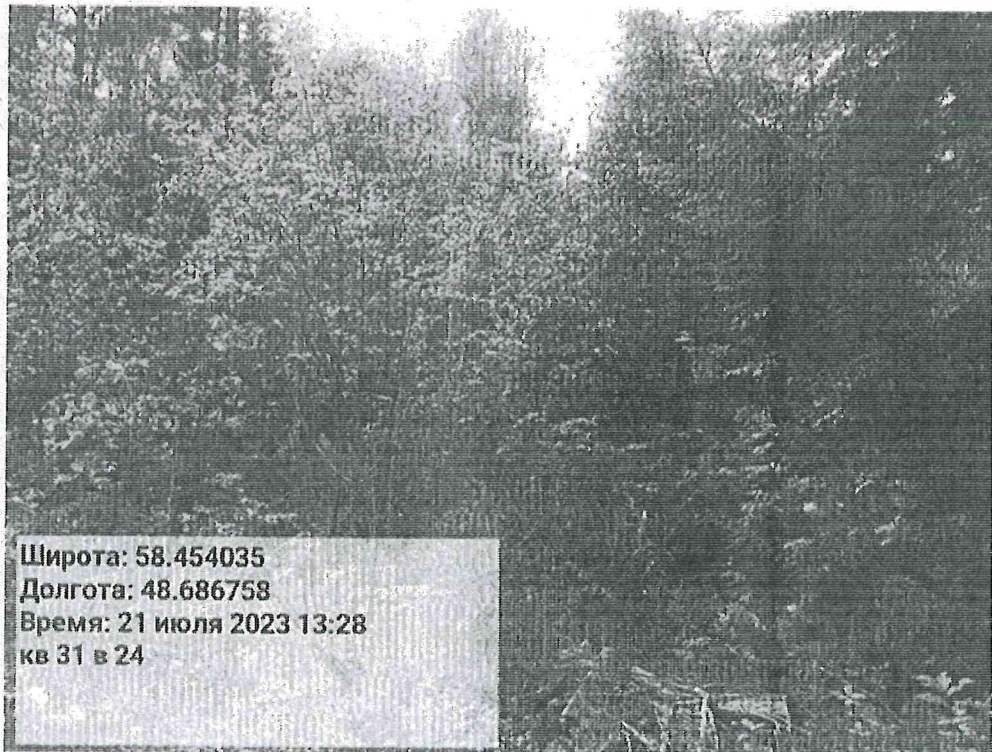
2 лесопатологический выдел



Широта: 58.452603
Долгота: 48.687557
Время: 21 июля 2023 13:37
кв 31 в 9

Романов А. В. Мелиорант

3 лесопатологический выдел



Широта: 58.454035
Долгота: 48.686758
Время: 21 июля 2023 13:28
кв 31 в 24



Исполнитель работ по проведению лесопатологического обследования:

Инженер-лесопатолог КОГКУ "Кировлесцентр" Суханов С.М.

№ выдела	Площадь	Состав леса, пород, почва, рельеф, особенности выдела. Отметка о происхождении каталогий лесов, земель. Хар. лесных культур. Качественная оценка.	Ярса	Высота	Элемент леса	Возраст	Высота	Длина	Класс	Группа	Вид	Тип леса	Полнота	Запас сырья					Класс	Запас на выдел, км					Хозяйственные мероприятия
														на I кв	II кв	III кв	IV кв	общий		в т.ч. по составу	по породам	сухостой (старого)	редкий	елинич.	
1	2	3	4	5	6	7	8	9	10	11	12	13	14	15	16	17	18	19	20	21	22	23	24		
22	2.3	80С2Б	1	15	80С	35	15	14	4	5	2	4	0.5	90	207	166	3	19	20	21	22	23	24		
					2Б							В3				41	3								
23	1.9	Вырубка			Б				0	2	4	В3													
24	10.2	Вырубка			Б				0	2	4	В3													
25	1.6	Вырубка			Б				0	2	4	В3													

Содейст. сохр. погр.

Содейст. сохр. погр.

Содейст. сохр. погр.

Итого: 133

19165 19365
 Б 9832
 ОС 3293
 С 5803
 Е 84
 ОЛС 176
 ИВД 176

20288 20288

КОПИЯ ВЕРНА

Министерство природных ресурсов и экологии
 Чувашская Республика

Итого по кварталу: 148