

УТВЕРЖДАЮ:

Заместитель министра лесного хозяйства Кировской области

Должность

Соколов Станислав Владимирович

Фамилия, имя и отчество (при наличии)

11.07.2025

**ДОКУМЕНТ ПОДПИСАН
ЭЛЕКТРОННОЙ ПОДПИСЬЮ**

СВЕДЕНИЯ О СЕРТИФИКАТЕ ЭП

Сертификат c5665d260c598bcc5360565a539fdcd
 Владелец Соколов Станислав Владимирович
 Действителен с 12.05.2025 по 05.08.2026

Акт
лесопатологического обследования № 30

лесных насаждений Санчурское (лесничество)
Кировская область (субъект Российской Федерации)

Способ лесопатологического обследования: 1. Визуальный
2. Инструментальный

Место проведения:

Участковое лесничество	Урочище	Квартал	Выдел	Площадь выдела, га	Лесопатологический выдел	Площадь лесопатологического выдела, га
Санчурское сельское		93	35	12	1	12
Санчурское сельское		93	8	2.9	1	2.9
Санчурское сельское		93	34	12	1	12
Санчурское сельское		79	16	16	1	16

Лесопатологическое обследование проведено на общей площади 42.9 га.

Кадастровый номер участка: _____
(для участков, предоставленных в постоянное (бессрочное) пользование, аренду)

Документ о праве пользования: _____
(тип документа о праве пользования, дата, номер, вид разрешенного вида использования)

Дата проведения обследования: 14.05.2025

Исполнитель работ по проведению лесопатологического обследования:

Инженер-лесопатолог первой
категории
(Руководитель юридического лица,
индивидуальный предприниматель,
гражданин, иное уполномоченное лицо)

Усатов Евгений
Александрович
(фамилия, имя, отчество
(последнее при наличии))

КИРОВСКОЕ ОБЛАСТНОЕ
ГОСУДАРСТВЕННОЕ
КАЗЕННОЕ УЧРЕЖДЕНИЕ
"КИРОВСКИЙ ЦЕНТР
ЛЕСНОГО ХОЗЯЙСТВА"
(организация)

+7 999 100-49-85
(телефон)

ДОКУМЕНТ ПОДПИСАН ЭЛЕКТРОННОЙ ПОДПИСЬЮ	
Сертификат:	31332854456768022489382500515164174909
Владелец:	Усатов Евгений Александрович
Действителен:	с 11.02.2025 по 07.05.2026

(подпись)

09.07.2025
(дата)

1. Визуальное (рекогноспировочное) лесопатологическое обследование

(раздел включается в акт, в случае проведения лесопатологического обследования визуальным способом).

Наземное Дистанционное

1.1. На площади 42,9 га фактическая таксационная характеристика лесного насаждения соответствует (не соответствует) таксационному описанию (нужное подчеркнуть).

Причины несоответствия: давность лесоустройства 10 и более лет

Ведомость участков с выявленными несоответствиями приведена в приложении 1 к Акту.

1.2. Лесные насаждения с нарушенной и утраченной устойчивостью выявлены на площади 0 га:

Участковое лесничество	Урочище (дача)	Квартал	Выдел	Площадь (га) насаждений:		Причины ослабления, повреждения
				с нарушенной устойчивостью	с утраченной устойчивостью	
1	2	3	4	5	6	7
Итого				0	0	

Состояние обследованных лесных насаждений приведено в приложениях 1.1 - 1.4 к Акту в зависимости от метода проведения ЛПО.

1.3. В обследованных лесных насаждениях прогнозируется:

Прогноз	Площадь, га
1	2
Ослабление лесных насаждений	2,9
Усыхание лесных насаждений различной степени	
Развитие очагов вредных организмов	

1.4. Обнаружено загрязнение лесного участка отходами и выбросами:

промышленными бытовыми

Вид загрязнения	Размеры загрязнения			Объем, куб. м	Площадь загрязнения, га
	длина, м	ширина, м	высота, м		
1	2	3	4	5	6

ЗАКЛЮЧЕНИЕ

Проведено переобследование ранее назначенных СОМ. В кв 93 выд. 8 обнаружено отработанные старые сухостойные деревья ели. Средневзвешенная категория состояния 1,3, что характеризует данное насаждение как "без признаков ослабления". Проведение санитарно-оздоровительных мероприятий не назначаются, так как СКС меньше 2,5.

Участковое лесничество	Урочище (дача)	Квартал	Выдел	Площадь выдела, га	Лесопатологический выдел	Площадь лесопатологического выдела, га	Вид мероприятия	Рекомендуемый срок проведения мероприятия, до
1	2	3	4	5	6	7	8	9

Дата проведения обследования: 14.05.2025

Исполнитель работ по проведению лесопатологического обследования:

Инженер-лесопатолог первой
категории
(Руководитель юридического лица,
индивидуальный предприниматель,
гражданин, иное уполномоченное лицо)

Усатов Евгений
Александрович
(фамилия, имя, отчество
(последнее при наличии))

КИРОВСКОЕ ОБЛАСТНОЕ
ГОСУДАРСТВЕННОЕ
КАЗЕННОЕ УЧРЕЖДЕНИЕ
"КИРОВСКИЙ ЦЕНТР
ЛЕСНОГО ХОЗЯЙСТВА"
(организация)

+7 999 100-49-85
(телефон)

ДОКУМЕНТ ПОДПИСАН ЭЛЕКТРОННОЙ ПОДПИСЬЮ	
Сертификат:	31332854456768022489382500515164174909
Владелец:	Усатов Евгений Александрович
Действителен:	с 11.02.2025 по 07.05.2026

(подпись)

09.07.2025
(дата)

1. Визуальное (рекогносцировочное) лесопатологическое обследование

(раздел включается в акт, в случае проведения лесопатологического обследования визуальным способом).

Наземное Дистанционное

1.1. На площади 42,9 га фактическая таксационная характеристика лесного насаждения соответствует (не соответствует) таксационному описанию (нужное подчеркнуть).

Причины несоответствия: давность лесоустройства 10 и более лет

Ведомость участков с выявленными несоответствиями приведена в приложении 1 к Акту.

1.2. Лесные насаждения с нарушенной и утраченной устойчивостью выявлены на площади 0 га:

Участковое лесничество	Урочище (дача)	Квартал	Выдел	Площадь (га) насаждений:		Причины ослабления, повреждения
				с нарушенной устойчивостью	с утраченной устойчивостью	
1	2	3	4	5	6	7
Итого				0	0	

Состояние обследованных лесных насаждений приведено в приложениях 1.1 - 1.4 к Акту в зависимости от метода проведения ЛПО.

1.3. В обследованных лесных насаждениях прогнозируется:

Прогноз	Площадь, га
1	2
Ослабление лесных насаждений	12
Усыхание лесных насаждений различной степени	
Развитие очагов вредных организмов	

1.4. Обнаружено загрязнение лесного участка отходами и выбросами:

промышленными бытовыми

Вид загрязнения	Размеры загрязнения			Объем, куб. м	Площадь загрязнения, га
	длина, м	ширина, м	высота, м		
1	2	3	4	5	6

ЗАКЛЮЧЕНИЕ

Проведено переобследование ранее назначенных СОМ. В кв 93 выд. 34 обнаружено отработанные старые сухостойные деревья ели, старые буреломные деревья ели. Средневзвешенная категория состояния 1,1, что характеризует данное насаждение как "без признаков ослабления". Проведение санитарно-оздоровительных мероприятий не назначаются, так как СКС меньше 2,5.

Участковое лесничество	Урочище (дача)	Квартал	Выдел	Площадь выдела, га	Лесопатологический выдел	Площадь лесопатологического выдела, га	Вид мероприятия	Рекомендуемый срок проведения мероприятия, до
1	2	3	4	5	6	7	8	9

Дата проведения обследования: 14.05.2025

Исполнитель работ по проведению лесопатологического обследования:

Инженер-лесопатолог первой
категории
(Руководитель юридического лица,
индивидуальный предприниматель,
гражданин, иное уполномоченное лицо)

Усатов Евгений
Александрович
(фамилия, имя, отчество
(последнее при наличии))

КИРОВСКОЕ ОБЛАСТНОЕ
ГОСУДАРСТВЕННОЕ
КАЗЕННОЕ УЧРЕЖДЕНИЕ
"КИРОВСКИЙ ЦЕНТР
ЛЕСНОГО ХОЗЯЙСТВА"
(организация)

+7 999 100-49-85
(телефон)

ДОКУМЕНТ ПОДПИСАН ЭЛЕКТРОННОЙ ПОДПИСЬЮ	
Сертификат:	31332854456768022489382500515164174909
Владелец:	Усатов Евгений Александрович
Действителен:	с 11.02.2025 по 07.05.2026

(подпись)

09.07.2025
(дата)

1. Визуальное (рекогносцировочное) лесопатологическое обследование

(раздел включается в акт, в случае проведения лесопатологического обследования визуальным способом).

Наземное Дистанционное

1.1. На площади 42,9 га фактическая таксационная характеристика лесного насаждения соответствует (не соответствует) таксационному описанию (нужное подчеркнуть).

Причины несоответствия: давность лесоустройства 10 и более лет, проведенные ранее санитарно-оздоровительные мероприятия

Ведомость участков с выявленными несоответствиями приведена в приложении 1 к Акту.

1.2. Лесные насаждения с нарушенной и утраченной устойчивостью выявлены на площади 0 га:

Участковое лесничество	Урочище (дача)	Квартал	Выдел	Площадь (га) насаждений:		Причины ослабления, повреждения
				с нарушенной устойчивостью	с утраченной устойчивостью	
1	2	3	4	5	6	7
Итого				0	0	

Состояние обследованных лесных насаждений приведено в приложениях 1.1 - 1.4 к Акту в зависимости от метода проведения ЛПО.

1.3. В обследованных лесных насаждениях прогнозируется:

Прогноз	Площадь, га
1	2
Ослабление лесных насаждений	16
Усыхание лесных насаждений различной степени	
Развитие очагов вредных организмов	

1.4. Обнаружено загрязнение лесного участка отходами и выбросами:

промышленными бытовыми

Вид загрязнения	Размеры загрязнения			Объем, куб. м	Площадь загрязнения, га
	длина, м	ширина, м	высота, м		
1	2	3	4	5	6

ЗАКЛЮЧЕНИЕ

Проведено переобследование ранее назначенных СОМ. В кв 79 выд. 16. Средневзвешенная категория состояния 1,2, что характеризует данное насаждение как "без признаков ослабления".

Проведение санитарно-оздоровительных мероприятий не назначаются, так как СКС меньше 2,5.

Участковое лесничество	Урочище (дача)	Квартал	Выдел	Площадь выдела, га	Лесопатологический выдел	Площадь лесопатологического выдела, га	Вид мероприятия	Рекомендуемый срок проведения мероприятия, до
1	2	3	4	5	6	7	8	9

Дата проведения обследования: 14.05.2025

Исполнитель работ по проведению лесопатологического обследования:

Инженер-лесопатолог первой
категории
(Руководитель юридического лица,
индивидуальный предприниматель,
гражданин, иное уполномоченное лицо)

Усатов Евгений
Александрович
(фамилия, имя, отчество
(последнее при наличии))

КИРОВСКОЕ ОБЛАСТНОЕ
ГОСУДАРСТВЕННОЕ
КАЗЕННОЕ УЧРЕЖДЕНИЕ
"КИРОВСКИЙ ЦЕНТР
ЛЕСНОГО ХОЗЯЙСТВА"
(организация)

+7 999 100-49-85
(телефон)

ДОКУМЕНТ ПОДПИСАН ЭЛЕКТРОННОЙ ПОДПИСЬЮ	
Сертификат:	31332854456768022489382500515164174909
Владелец:	Усатов Евгений Александрович
Действителен:	с 11.02.2025 по 07.05.2026

(подпись)

09.07.2025
(дата)

Ведомость участков леса с выявленными несоответствиями таксационным описаниям

Субъект Российской Федерации Кировская область Лесничество Санчурское
Участковое лесничество Санчурское сельское Урочище (дача) _____

Год проведения лесоустройства	Номер квартала	Номер выдела	Площадь выдела, га	Целевое назначение лесов	Категория защитных лесов	ОЗУ	Источник данных	Номер лесопатологического выдела	Площадь лесопатологического выдела, га	Таксационная характеристика								Заложено пробных площадей												
										состав	порода	возраст, лет	средняя высота, м	средний диаметр, см	тип леса	полнота	бонитет	запас, куб. м /га	количество, шт.	Общая площадь, га										
1	2	3	4	5	6	7	8	9	10	11	12	13	14	15	16	17	18	19	20	21										
2007	93	35	12	Эксплуатационные леса	Эксплуатационные леса		ТО	х	х	1 ярус древостоя 5ЕЗП2 Б	Ель	60	19	20	Ельник кисличный	0.7	2	200	0	0										
											Пихта																			
											Береза																			
																	Ф	1	12	1 ярус древостоя 7Б3ОС ИВДР Е	Береза	10	6	4	1.0			40		
Осина																														
Ива древовидная																														
Ель																														
2007	93	8	2.9	Эксплуатационные леса	Эксплуатационные леса		ТО	х	х	1 ярус древостоя 8Е2С	Ель	60	18	18	Ельник кисличный	0.8	2	220	0	0										
											Сосна		19	20																
																	Ф	1	2.9	1 ярус древостоя 7Е2С1 БОС	Ель	80	22	24	0.7			250		
																					Сосна		23	26						
Береза		22	24																											
2007	93	34	12	Эксплуатационные леса	Эксплуатационные леса		ТО	х	х	1 ярус древостоя 6Б4Е	Береза	55	23	26	Березняк кисличный	0.8	1	220	0	0										
											Ель		21	24																
																	Ф	1	12	1 ярус древостоя 6Б4ЕС ОС	Береза	75	26	28	0.8			270		
																					Ель		24	28						
Сосна																														
2011	79	16	16	Эксплуатационные леса	Эксплуатационные леса		ТО	х	х	1 ярус древостоя 10СБ	Сосна	36	18	16	Сосняк майничко-во-брусничный	0.9	1а	250	0	0										
											Береза																			
																	Ф	1	16	1 ярус древостоя	Сосна	51	21	18	0.4			130		
																					Береза									

Год проведения лесоустройства	Номер квартала	Номер выдела	Площадь выдела, га	Целевое назначение лесов	Категория защитных лесов	ОЗУ	Источник данных	Номер лесопатологического выдела	Площадь лесопатологического выдела, га	Таксационная характеристика								Заложено пробных площадей		
										состав	порода	возраст, лет	средняя высота, м	средний диаметр, см	тип леса	полнота	бонитет	запас, куб. м /га	количество, шт.	Общая площадь, га
1	2	3	4	5	6	7	8	9	10	11	12	13	14	15	16	17	18	19	20	21
										тоя ЮСБЕ	Ель									

Условные обозначения:

ТО - таксационные описания; Ф - фактическая характеристика лесного насаждения

Исполнитель работ по проведению лесопатологического обследования:

Инженер-лесопатолог первой категории
(Руководитель юридического лица, индивидуальный предприниматель, гражданин, иное уполномоченное лицо)

Усатов Евгений Александрович
(фамилия, имя, отчество (последнее при наличии))

КИРОВСКОЕ ОБЛАСТНОЕ ГОСУДАРСТВЕННОЕ КАЗЕННОЕ УЧРЕЖДЕНИЕ "КИРОВСКИЙ ЦЕНТР ЛЕСНОГО ХОЗЯЙСТВА"
(организация)

+7 999 100-49-85
(телефон)

ДОКУМЕНТ ПОДПИСАН ЭЛЕКТРОННОЙ ПОДПИСЬЮ	
Сертификат:	31332854456768022489382500515164174909
Владелец:	Усатов Евгений Александрович
Действителен:	с 11.02.2025 по 07.05.2026

(подпись)

09.07.2025
(дата)

Условные обозначения:

Н - деревья не подлежат рубке; Р - деревья подлежат рубке.

Исполнитель работ по проведению лесопатологического обследования:

Инженер-лесопатолог первой
категории

(Руководитель юридического лица,
индивидуальный предприниматель,
гражданин, иное уполномоченное лицо)

Усатов Евгений
Александрович

(фамилия, имя, отчество
(последнее при наличии))

КИРОВСКОЕ ОБЛАСТНОЕ
ГОСУДАРСТВЕННОЕ
КАЗЕННОЕ УЧРЕЖДЕНИЕ
"КИРОВСКИЙ ЦЕНТР
ЛЕСНОГО ХОЗЯЙСТВА"

(организация)

+7 999 100-49-85

(телефон)

**ДОКУМЕНТ ПОДПИСАН
ЭЛЕКТРОННОЙ ПОДПИСЬЮ**

Сертификат: 31332854456768022489382500515164174909

Владелец: Усатов Евгений Александрович

Действителен: с 11.02.2025 по 07.05.2026

(подпись)

09.07.2025

(дата)

Результаты проведения лесопатологического обследования лесных насаждений, поврежденных вредителями леса (хвое-листогрызущими) за май 2025 г.

Субъект Российской Федерации Кировская область Лесничество Санчурское
Участковое лесничество Санчурское сельское Урочище (дача) _____

1	2	3	4	5	6	7	Таксационная характеристика лесного насаждения									17	18	Распределение деревьев по степени объедания кроны, % от числа стволов				23
							8	9	10	11	12	13	14	15	16			19	20	21	22	
Номер квартала	Номер выдела	Площадь выдела, га	Целевое назначение лесов	Категория защитных лесов	Номер лесопатологического выдела	Площадь лесопатологического выдела, га	состав	порода	возраст	средняя высота, м	средний диаметр, см	тип леса	полнота	бонитет	запас, куб. м./га	Вид вредителя	Доля поврежденных деревьев, % от количества	до 25	25 - 50	25 - 50	более 75	Фаза развития вредителя

Исполнитель работ по проведению лесопатологического обследования:

Инженер-лесопатолог первой
категории
(Руководитель юридического лица,
индивидуальный предприниматель,
гражданин, иное уполномоченное лицо)

Усатов Евгений
Александрович
(фамилия, имя, отчество
(последнее при наличии))

КИРОВСКОЕ ОБЛАСТНОЕ
ГОСУДАРСТВЕННОЕ
КАЗЕННОЕ УЧРЕЖДЕНИЕ
"КИРОВСКИЙ ЦЕНТР
ЛЕСНОГО ХОЗЯЙСТВА"
(организация)
+7 999 100-49-85
(телефон)

**ДОКУМЕНТ ПОДПИСАН
ЭЛЕКТРОННОЙ ПОДПИСЬЮ**
Сертификат: 31332854456768022489382500515164174909
Владелец: Усатов Евгений Александрович
Действителен: с 11.02.2025 по 07.05.2026
(подпись)

09.07.2025
(дата)

Результаты проведения лесопатологического обследования лесных насаждений с использованием авиационных средств

Субъект Российской Федерации	<u>Кировская область</u>	Лесничество	<u>Санчурское</u>
Участковое лесничество	<u>Санчурское сельское</u>	Урочище (дача)	_____
Государственный знак летательного аппарата	_____	Регистрационный знак летательного аппарата	_____
Изготовитель	_____	Тип летательного аппарата	_____
Серийный идентификационный номер воздушного судна	_____		
Дата вылета	_____	Местное время вылета	_____
Пункт вылета	_____	Время полёта	_____

1	2	3	4	5	6	Доля усыхающих и погибших деревьев, %						Степень повреждения полога, %		16	17	Назначенные мероприятия				
						7	8	9	10	11	12	13	14			15	18	19	20	
Номер квартала	Номер выдела	Номер лесопатологического выдела	Площадь лесопатологического выдела, га	Перечень таксационных выделов, входящих в лесопатологический выдел	Повреждаемая порода	усыхающие	свежий сухой	старый сухой	свежий ветровал	свежий бурелом	старый ветровал	старый бурелом	дефолиация	дехромация	Тип распределения поврежденных (погибших) деревьев (равномерное, групповое, кургитное, сплошное усыхание (повреждение))	Причины ослабления, повреждения	ВИД	площадь, га	Сроки проведения	

Исполнитель работ по проведению лесопатологического обследования:

Инженер-лесопатолог первой категории
(Руководитель юридического лица, индивидуальный предприниматель, гражданин, иное уполномоченное лицо)

Усатов Евгений Александрович
(фамилия, имя, отчество (последнее при наличии))

КИРОВСКОЕ ОБЛАСТНОЕ ГОСУДАРСТВЕННОЕ КАЗЕННОЕ УЧРЕЖДЕНИЕ "КИРОВСКИЙ ЦЕНТР ЛЕСНОГО ХОЗЯЙСТВА"
(организация)

+7 999 100-49-85
(телефон)

ДОКУМЕНТ ПОДПИСАН ЭЛЕКТРОННОЙ ПОДПИСЬЮ
Сертификат: 31332854456768022489382500515164174909
Владелец: Усатов Евгений Александрович
Действителен: с 11.02.2025 по 07.05.2026

(подпись)

09.07.2025
(дата)

Результаты проведения лесопатологического обследования лесных насаждений с использованием данных дистанционного зондирования Земли (авиационных и космических снимков)

Субъект Российской Федерации
Участковое лесничество

Кировская область
Санчурское сельское

Лесничество
Урочище (дача)

Санчурское

Исполнитель работ по проведению лесопатологического обследования:

1	Номер квартала	Краткая таксономная характеристика лесных насаждений по данным лесоустройства	
2	Номер выдела		
3	Площадь лесотаксационного выдела, га		
4	Номер лесопатологического выдела		
5	Площадь лесопатологического выдела, га		
6	породный состав		
7	средний возраст		
8	средняя высота, м		
9	средний диаметр, см		
10	тип леса/тип лесорастительных условий		
11	относительная полнота		
12	бонитет		
13	общий запас древесины, куб. м/га		
14	Тип и наименование летательного аппарата		Краткая характеристика матриц листов зондирования Земли
15	Наименование съемочной аппаратуры		
16	Режим съемки (панхроматический/мультиспектральный/гиперспектральный/красный/ВИК/ИК)		
17	Пространственное разрешение (для каждого режима), м		
18	Дата съемки (дд.мм.гггг)		
19	Дата дешифрирования (дд.мм.гг)		
20	Предполагаемая причина повреждения		
21	Площадь повреждения, га		

Инженер-лесопатолог первой категории
(Руководитель юридического лица, индивидуальный предприниматель, гражданин, иное уполномоченное лицо)

Уатов Евгений Александрович
(фамилия, имя, отчество (последнее при наличии))

КИРОВСКОЕ ОБЛАСТНОЕ
ГОСУДАРСТВЕННОЕ
КАЗЕННОЕ УЧРЕЖДЕНИЕ
"КИРОВСКИЙ ЦЕНТР
ЛЕСНОГО ХОЗЯЙСТВА"
(организация)

+7 999 100-49-85
(телефон)

Сертификат: 31332854456768022489382500515164174909
Владелец: Уатов Евгений Александрович
Действителен: с 11.02.2025 по 07.05.2026
(подпись)

**ДОКУМЕНТ ПОДПИСАН
ЭЛЕКТРОННОЙ ПОДПИСЬЮ**

09.07.2025
(дата)

Приложение 3

к акту лесопатологического обследования

Абрис

участка леса

в кв. 93 выд. 34 л.в. 1 площадь 12

лесничество

участковое

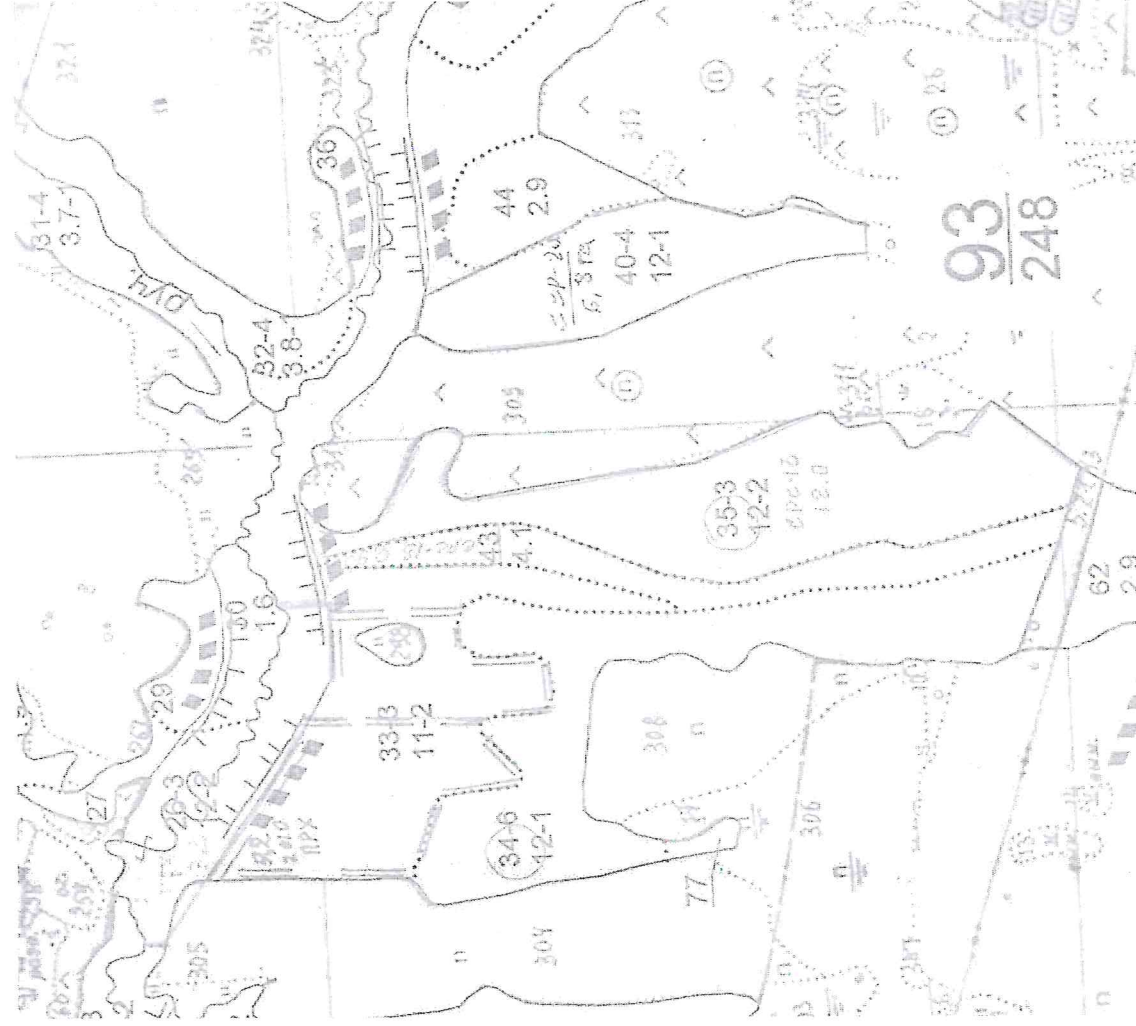
лесничество

Санчурское

Санчурское сельское

Урочище(лесная дача)

Масштаб 1:100000



Условные

обозначения:

участок, намечаемый в сплошную санитарную рубку/ без назначения

Инженер лесопатолог Усатов Е.А.

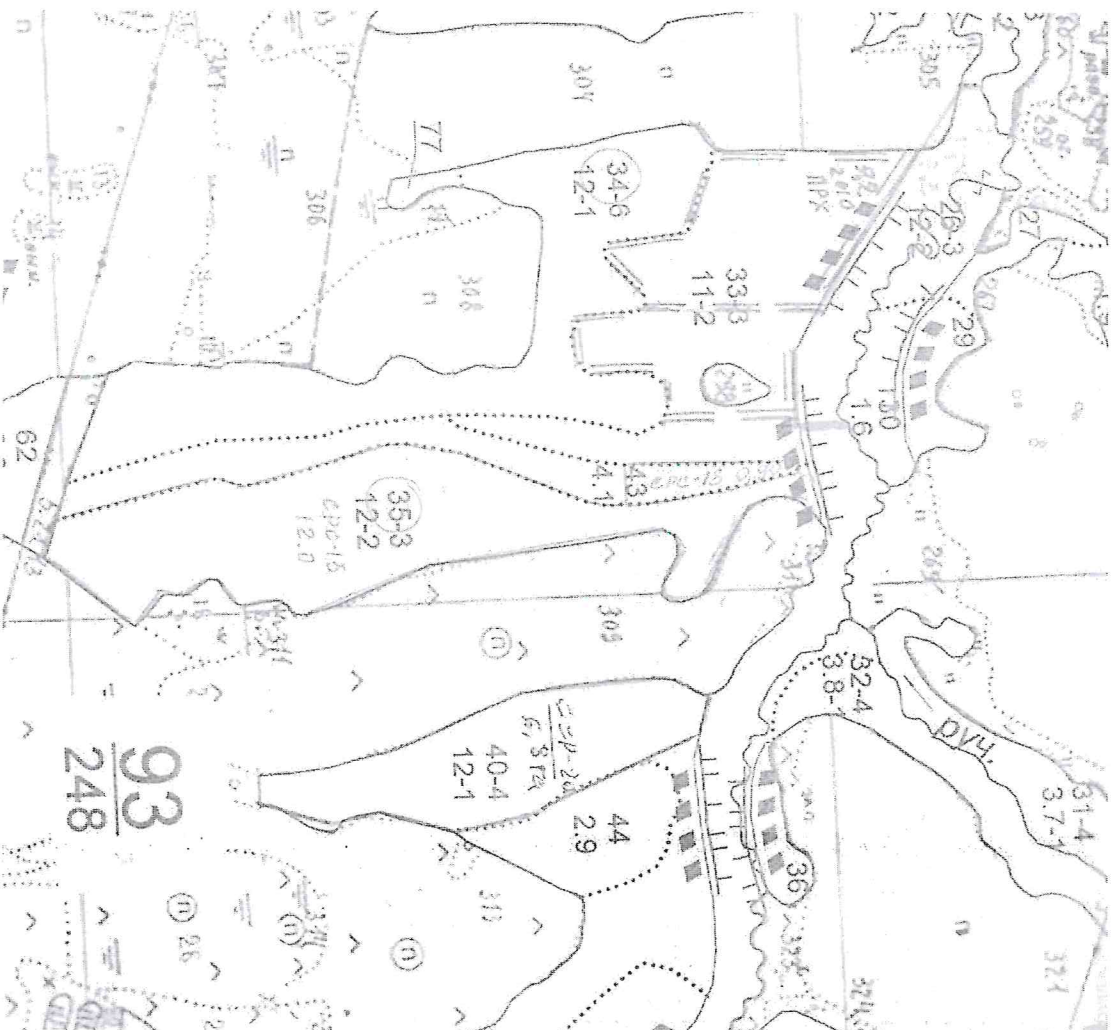
Приложение 3
к акту лесопатологического обследования

Абрис

участка леса

в кв.	93	выд.	35	л.в.	1	площадь	12
Санчурское						лесничество	
Санчурское сельское						участковое	
						лесничество	
						Урочище(лесная дача)	

Масштаб 1:10000



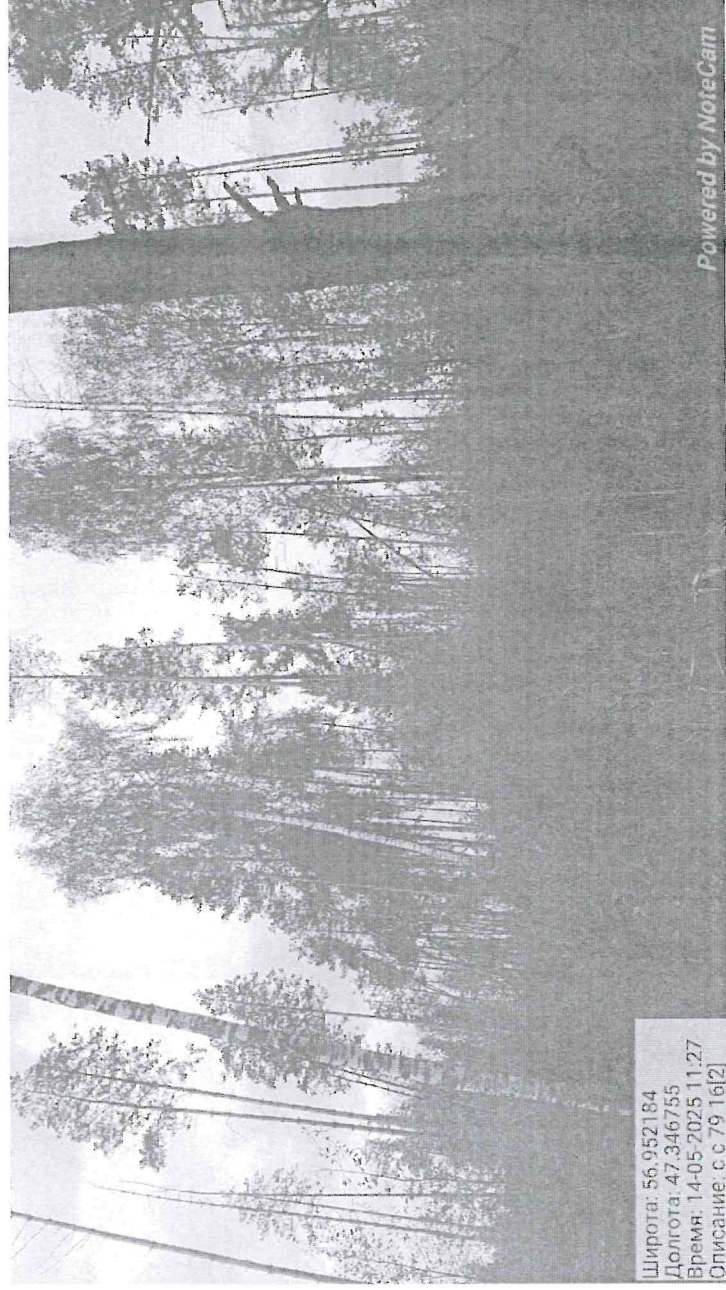
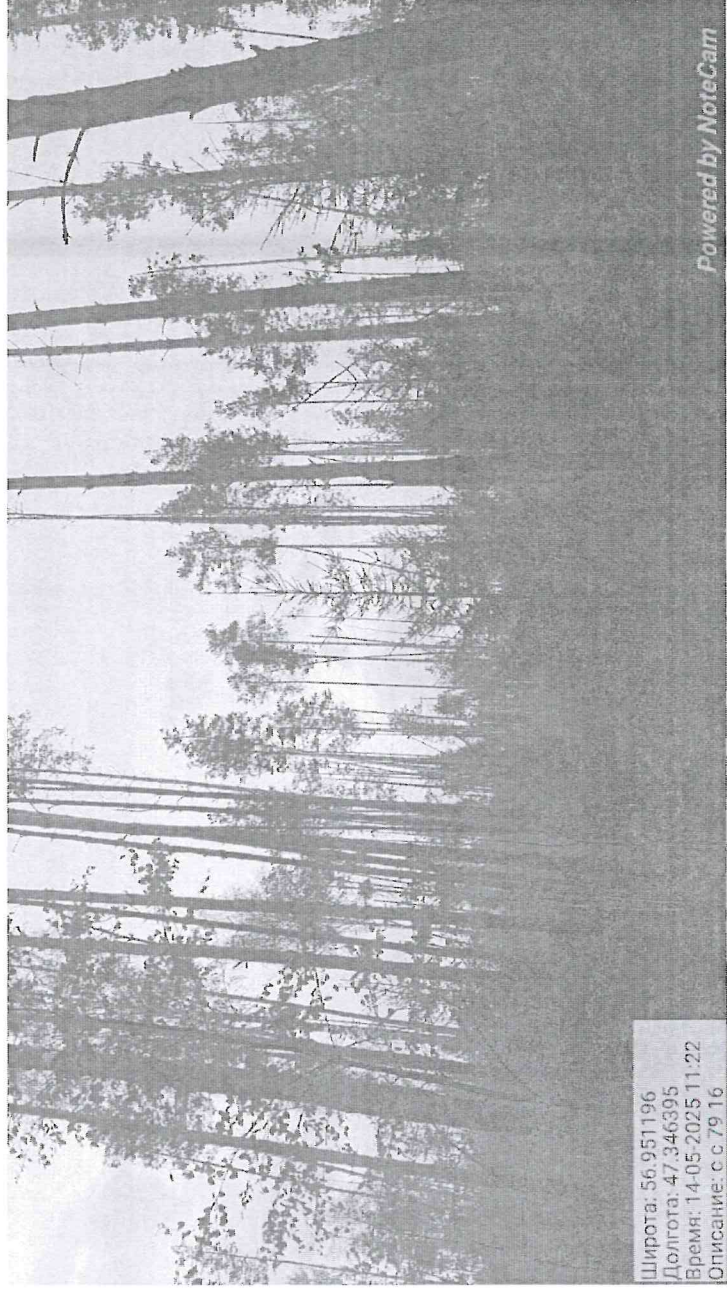
**Условные
обозначения:**

участок, намечаемый в сплошную санитарную рубку/ без назначения
Исполнитель работ по проведению лесопатологического исследования:
Инженер лесопатолог Усатов Е.А.

Приложение "4"
к акту лесопатологического обследования

Фотофиксация	Санчурское сельское	
квартал	79	выдел 16

участковое лесничество урочище(лесная дача)	1
лесопатологический выдел	16
Площадь	16



Исполнитель работ по проведению лесопатологического обследования:

Инженер-лесопатолог КОГКУ "Кировлесцентр" Усатов Е.А.

Приложение "4"
к акту лесопатологического обследования

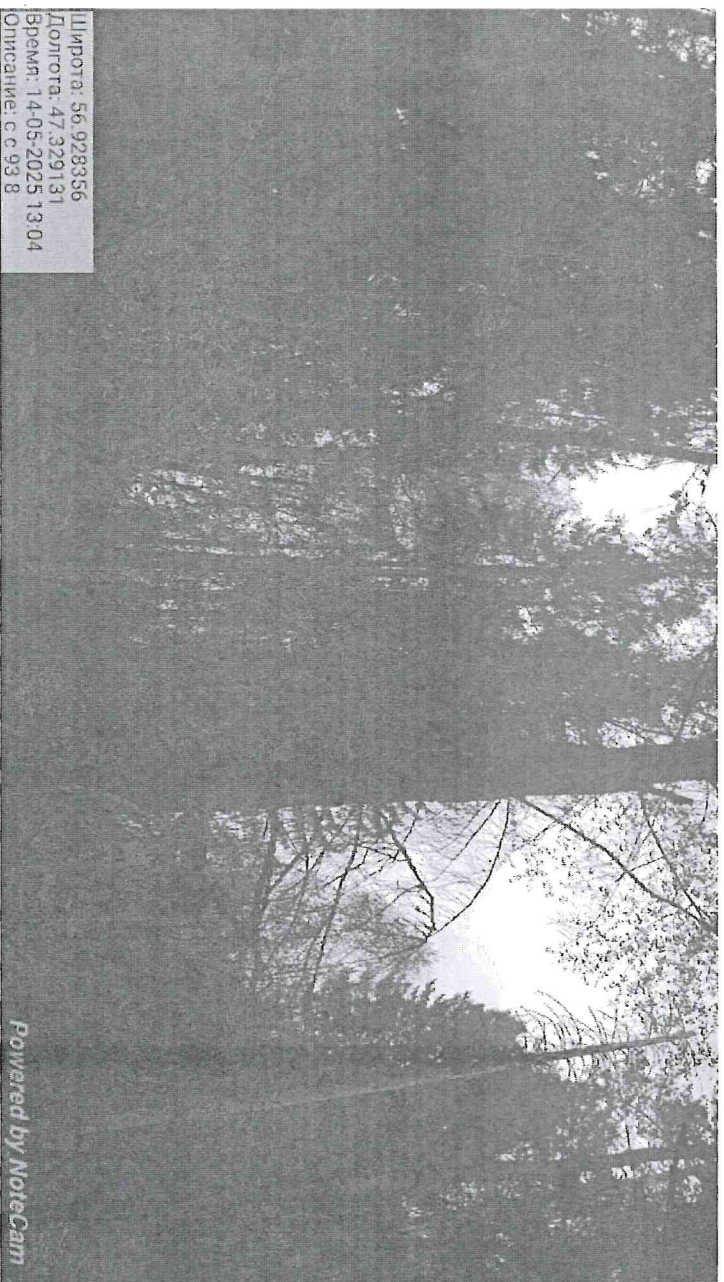
Фотофиксация

Санчурское сельское
93
выдел
8

участковое лесничество
урочище(лесная дача)

лесопатологический выдел

1
Площадь
2,9



Широта: 56.928356
Долгота: 47.329131
Время: 14-05-2025 13:04
Описание: с с 93 8



Широта: 56.928421
Долгота: 47.329135
Время: 14-05-2025 13:05
Описание: с с 93 811

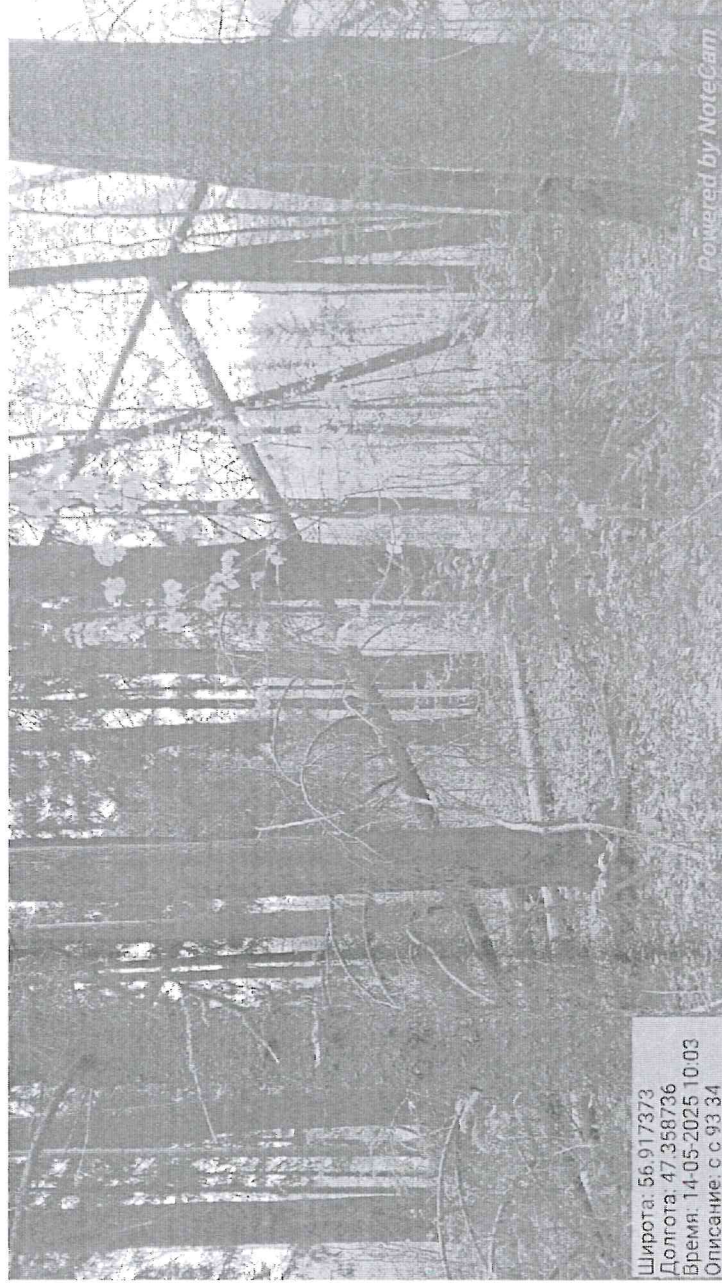
Исполнитель работ по проведению лесопатологического обследования:

Инженер-лесопатолог КОГКУ "Кировлесцентр" Усатов Е.А.

Приложение "4"
к акту лесопатологического обследования

Фотофиксация	Санчурское сельское	
квартал	93	выдел 34

участковое лесничество урочище(лесная дача)	1
лесопатологический выдел	Площадь 12



Исполнитель работ по проведению лесопатологического обследования:

Инженер-лесопатолог КОГКУ "Кировлесцентр" Усатов Е.А.

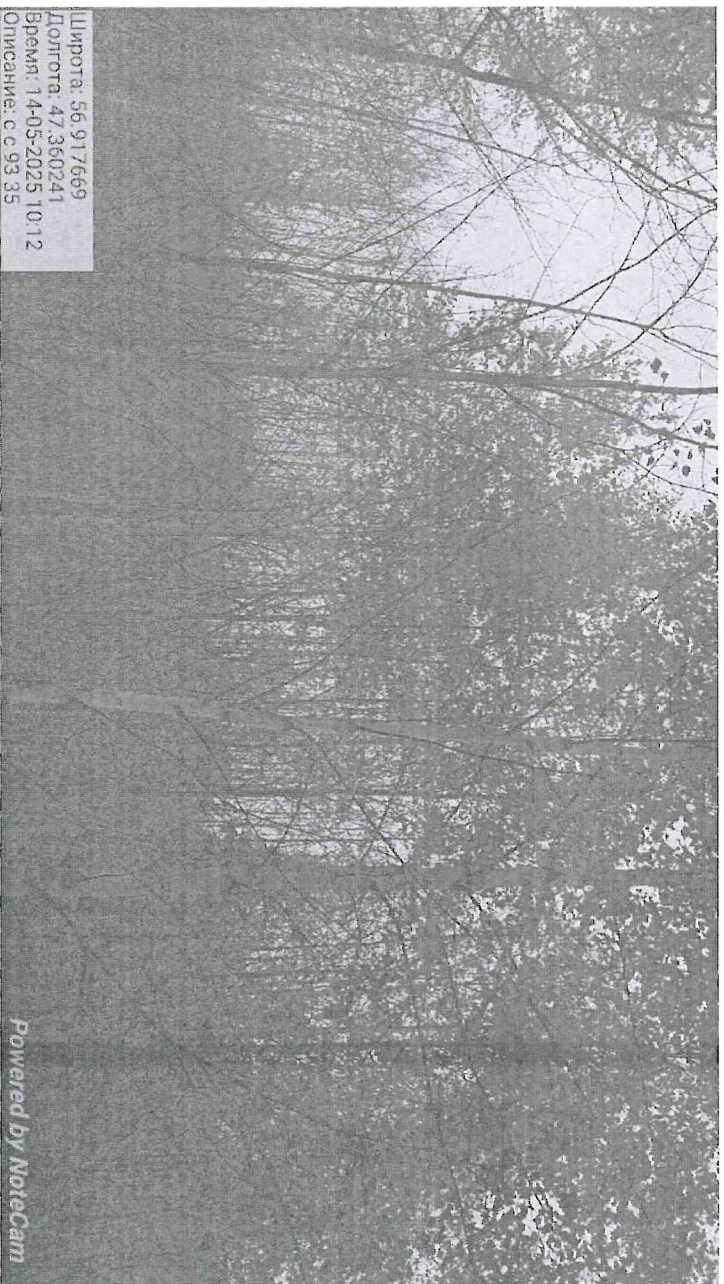
Приложение "4"
к акту лесопатологического обследования

Фотофиксация

Санчурское сельское
93
выдел
35

участковое лесничество
урочище(лесная дача)
лесопатологический выдел

Площадь
1
12



Исполнитель работ по проведению лесопатологического обследования:

Инженер-лесопатолог КОГКУ "Кировлесцентр" Усатов Е.А.

