


УТВЕРЖДАЮ:  
Зам. министра лесного хозяйства Кировской области

  
В.Г.Глушков  
(фамилия, имя и отчество (при наличии))  
29.05.2023  
дата

Акт  
лесопатологического обследования № 24

лесных насаждений Санчурского лесничества (лесничество)  
Кировской области (субъект Российской Федерации)

Способ лесопатологического обследования: 1. Визуальный   
2. Инструментальный

Место проведения

Участковое лесничество	Урочище (дача)	Квартал	Выдел	Площадь выдела, га	Лесопатологический выдел	Площадь лесопатологического выдела, га
Санчурское	-	56	72	0.9	1	0.9
Санчурское	-	56	77	8.5	1	8.5

Лесопатологическое обследование проведено на общей площади 9.4 га.

Кадастровый номер участка: 43:28:000000:544  
(для участков, предоставленных в постоянное (бессрочное) пользование, аренду)

Документ о праве пользования:  
договор аренды от 23.09.2008 № 25-7 ООО "Форест ЛТД"  
Вид разрешенного использования лесов: заготовка древесины

(тип документа о праве пользования, дата, номер, вид разрешенного использования лесов)

## 2. Инструментальное (детальное) обследование лесных насаждений.

(раздел включается в акт в случае проведения лесопатологического обследования инструментарным способом)

2.1. Лесничество Санчурское Участковое лесничество Санчурское  
Урочище (дача) - Квартал 56 Выдел 72  
Лесопатологический выдел 1

Наличие ограничений или особенностей участка, влияющих на назначение СОМ:

Переобследование участка кв. 56 выд. 72, 2019 года, в котором было назначено мероприятие ВСП

(отметка о наличии ООПТ, ОЗУ, водоохранной зоны, радиоактивного загрязнения лесов, угрозы возникновения очагов вредных организмов или пожарной опасности в лесах).

2.2. Фактическая таксационная характеристика лесного насаждения соответствует (не соответствует) таксационному описанию (нужное подчеркнуть).

Причины несоответствия повреждение насаждений прошлых лет

Ведомость насаждений с выявленными несоответствиями таксационным описаниям приведена в приложении 1 к Акту.

2.3. Состояние насаждений:

с нарушенной устойчивостью (средневзвешенная категория состояния  $\geq 1,51 - \leq 4,50$ )

с утраченной устойчивостью (средневзвешенная категория состояния  $\geq 4,51$ )

устойчивое (средневзвешенная категория состояния  $< 1,50$ )

2.4. Причины ослабления, повреждения, средневзвешенная категория состояния насаждения:

Лубоед сосновый большой (338), Ожеледь (828). Средневзвешенная категория состояния насаждения – 2,17

2.4.1. Заселено (отработано) стволовыми вредителями:

Вид вредителя	Порода	Встречаемость заселенных деревьев, % от запаса породы	Встречаемость отработанных деревьев, % от запаса породы	Степень заселения лесного насаждения (слабая, средняя, сильная)
1	2	3	4	5
Лубоед сосновый большой	Сосна	-	40,5	-

2.4.2. Повреждено огнем:

Вид пожара	Порода	Состояние корневых лап		Состояние корневой шейки		Высушивание луба		Обугленность древесины более 1/3 высоты ствола	
		процент поврежденных огнем корней	процент деревьев с данным повреждением	Обугленность древесины корневой шейки по окружности (1/4; 2/4; 3/4; более 3/4)	процент деревьев с данным повреждением	по окружности (1/4; 2/4; 3/4; более 3/4)	процент деревьев с данным повреждением	по окружности и ствола (менее 1/2; более 1/2)	процент деревьев с данным повреждением
1	2	3	4	5	6	7	8	9	10
-	-	-	-	-	-	-	-	-	-

2.4.3. Поражено болезнями:

Болезнь / возбудитель	Порода	Встречаемость, % от запаса насаждения	Степень поражения лесного насаждения (слабая, средняя, сильная)
1	2	3	4
-	-	-	-

2.5. Выборке подлежит 26,3% деревьев (указывается общий % запаса деревьев, подлежащий рубке, от общего запаса насаждения),

в том числе:

без признаков ослабления	- %	(причины назначения)	- ;
ослабленных	- %	(причины назначения)	- ;
сильно ослабленных	- %	(причины назначения)	- ;
усыхающих	- %	(причины назначения)	- ;
свежего сухостоя	- %		;
свежего ветровала	- %		;
свежего бурелома	- %		;
старого сухостоя	<u>15,0</u> %		;
старого ветровала	- %		;
старого бурелома	<u>11,3</u> %		;

2.6. Полнота лесного насаждения после уборки деревьев, подлежащих рубке, составит: 0,44  
Критическая полнота для данной категории лесных насаждений и преобладающей породы составляет 0,3.

## 2. Инструментальное (детальное) обследование лесных насаждений.

(раздел включается в акт в случае проведения лесопатологического обследования инструментарным способом)

2.1. Лесничество Санчурское Участковое лесничество Санчурское  
Урочище (дача) - Квартал 56 Выдел 77  
Лесопатологический выдел I

Наличие ограничений или особенностей участка, влияющих на назначение СОМ:  
Переобследование участка кв. 56 выд. 77, 2019 года, в которм было назначено мероприятие ВСП

(отметка о наличии ООПТ, ОЗУ, волоохранной зоны, радиоактивного загрязнения лесов, угрозы возникновения очагов вредных организмов или пожарной опасности в лесах).

2.2. Фактическая таксационная характеристика лесного насаждения соответствует (не соответствует) таксационному описанию (нужное подчеркнуть).

Причины несоответствия повреждение насаждений прошлых лет

Ведомость насаждений с выявленными несоответствиями таксационным описаниям приведена в приложении 1 к Акту.

2.3. Состояние насаждений:

с нарушенной устойчивостью (средневзвешенная категория состояния  $\geq 1,51 - \leq 4,50$ )

с утраченной устойчивостью (средневзвешенная категория состояния  $\geq 4,51$ )

устойчивое (средневзвешенная категория состояния  $< 1,50$ )

2.4. Причины ослабления, повреждения, средневзвешенная категория состояния насаждения:

Ожеледь (828), Лубоед сосновый большой (338). Средневзвешенная категория состояния насаждения – 2.28

2.4.1. Заселено (отработано) стволовыми вредителями:

Вид вредителя	Порода	Встречаемость заселенных деревьев, % от запаса породы	Встречаемость отработанных деревьев, % от запаса породы	Степень заселения лесного насаждения (слабая, средняя, сильная)
1	2	3	4	5
Лубоед сосновый большой	Сосна	-	36,1	-

2.4.2. Повреждено огнем:

Вид пожара	Порода	Состояние корневых лап		Состояние корневой шейки		Высушивание луба		Обугленность древесины более 1/3 высоты ствола	
		процент поврежденных огнем корней	процент деревьев с данным повреждением	Обугленность древесины корневой шейки по окружности (1/4; 2/4; 3/4; более 3/4)	процент деревьев с данным повреждением	по окружности (1/4; 2/4; 3/4; более 3/4)	процент деревьев с данным повреждением	по окружности и ствола (менее 1/2; более 1/2)	процент деревьев с данным повреждением
1	2	3	4	5	6	7	8	9	10
-	-	-	-	-	-	-	-	-	-

2.4.3. Поражено болезнями:

Болезнь / возбудитель	Порода	Встречаемость, % от запаса насаждения	Степень поражения лесного насаждения (слабая, средняя, сильная)
1	2	3	4
-	-	-	-

2.5. Выборке подлежит 25,7% деревьев (указывается общий % запаса деревьев, подлежащий рубке, от общего запаса насаждения), в том числе:

без признаков ослабления	- %	(причины назначения)	- ;
ослабленных	- %	(причины назначения)	- ;
сильно ослабленных	- %	(причины назначения)	- ;
усыхающих	- %	(причины назначения)	- ;
свежего сухостоя	- %	;	- ;
свежего ветровала	- %	;	- ;
свежего бурелома	- %	;	- ;
старого сухостоя	18,5 %	;	- ;
старого ветровала	0,2 %	;	- ;
старого бурелома	7,0 %	;	- ;

2.6. Полнота лесного насаждения после уборки деревьев, подлежащих рубке, составит: 0,52  
Критическая полнота для данной категории лесных насаждений и преобладающей породы составляет 0,3.

## ЗАКЛЮЧЕНИЕ к инструментальному обследованию участка.

В обследованном участке леса в кв. 56, выд. 72, л/п. 1, средневзвешенная категория состояния составляет 2.17, что характеризует данное насаждение как «ослабленное». Доля деревьев с наличием признаков повреждения составляет 26.3 %. Насаждение с нарушенной устойчивостью. Проведение санитарно-оздоровительных мероприятия не назначается, так как СКС меньше 2,51. В обследованном участке леса в кв. 56, выд. 77 л/п. 1, средневзвешенная категория состояния составляет 2.28, что характеризует данное насаждение как «ослабленное». Доля деревьев с наличием признаков повреждения составляет 25.7 %. Насаждение с нарушенной устойчивостью. Проведение санитарно-оздоровительных мероприятия не назначается, так как СКС меньше 2,51.

С целью предотвращения негативных процессов, снижения ущерба от их воздействия, назначено:

Участковое лесничество	Урочище (дача)	Квартал	Выдел	Площадь выдела, га	Лесопатологический выдел	Площадь лесопатологического выдела, га	Вид мероприятия	Площадь мероприятия, га	Породы	Доля выбираемой древесины по запуску ** %, %	Рекомендуемый срок проведения мероприятия
1	2	3	4	5	6	7	8	9	10	11	12
Санчурское	-	56	72	0.9	1	0.9	б/н	-	-	-	-
Санчурское	-	56	77	8.5	1	8.5	б/н	-	-	-	-

Ведомость временной пробной площади и абрис участка прилагаются (приложение 2 и 3 к Акту).

РЕКОМЕНДАЦИИ по проведению мероприятий, не относящихся к мероприятиям по предупреждению распространения вредных организмов.

Дата проведения ЛПО: 11.05.2023

Дата составления документа: 19.05.2023

Исполнитель работ по проведению лесопатологического обследования:

Фамилия, имя и отчество (при наличии)

Организация ЦЗЛ Нижегородской области

Подпись

Тараскин Евгений Григорьевич

Должность главный специалист

Телефон (8314) 28-94-27

Ведомость участков леса с выявленными несоответствиями таксационным описаниям

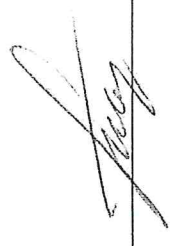
Субъект Российской Федерации Кировская область Лесничество Санчурское  
Участковое лесничество Санчурское Урочище (лесная дача) -

Год проведения лесосурьюты	Номер квартала	Номер выдела	Площадь выдела, га	Целевое назначение лесов	Категория защитных лесов	ОЗУ	Источник данных	Номер лесопатологического выдела	Площадь лесопатологического выдела, га	Таксационная характеристика										Заложено пробных площадей		
										состав	порев	возраст, лет	средняя высота, м	средний диаметр, см	тип леса	полнота	бонитет	запас, куб. м/га	количество, шт.	Общая площадь, га		
2017	56	72	0.9	эксплуатационные	-	-	ТО	х	х	11	12	13	14	15	16	17	18	19	20	21		
												С	49	19	22	РТ	0,7	1	210			
2017	56	77	8.5	эксплуатационные	-	-	ТО	х	х	7СЗБ+Е	С	49	18	20	РТ	0,6	1	210	1	0.9		
												Б	49	19	24	РТ	0,8	3	250			
2017	56	77	8.5	эксплуатационные	-	-	ТО	х	х	7С1ЕШПВ+Лп	С	65	19	24	РТ	0,7	3	250	1	1		
											Е	50	22	20								
											П	50	22	16								
											Б	50	25	24								
											Лп	45	23	28								

Условные обозначения:  
ТО - таксационные описания  
Ф - фактическая характеристика лесного насаждения

Исполнитель работ по проведению лесопатологического обследования:  
Фамилия, имя и отчество (при наличии) Тараскин Евгений Григорьевич

Подпись





**ВРЕМЕННАЯ ПРОБНАЯ ПЛОЩАДЬ № общ**

1.1. Субъект Российской Федерации Кировская область Лесничество Санчурское  
Участковое лесничество Санчурское Урочище (дача) -  
Квартал 56 Выдел 72 Площадь выдела 0,9 га.  
Лесопатологический выдел 1 Площадь лесопатологического выдела 0,9 га.

1.2. Метод перече́та:

сплошной, ленты пере́чета, круговые площадки постоянного радиуса, реласкопические площадки  
(нужное подчеркнуть).

Количество лент / площадок - шт.

Размеры площадок (длина × ширина/радиус) - м.

Размер временной пробной площади: 0,9 га.

1.3. Фактическая таксационная характеристика насаждения:

Состав бС4Б возраст 49 лет тип леса рт полнота 0,6

бонитет 1 запас на га 210 кбм возобновление: -

1.4. Номер очага вредных организмов нет

Тип очага вредных организмов: эпизодический, хронический (нужное подчеркнуть).

Фаза развития очага вредных организмов: начальная, нарастания численности, собственно вспышка,  
кризис (нужное подчеркнуть).

1.5. Причина ослабления, повреждения насаждения и время:

Лубоед сосновый большой (338), Ожеледь (828)

Время ослабления, повреждения: 2018 год


Состояние насаждения: с нарушенной устойчивостью

Средневзвешенная категория состояния насаждения: 2,17

1.6. Назначенные мероприятия:

не назначаются

Исполнитель работ по проведению лесопатологического обследования:

Фамилия, имя и отчество (при наличии) Тараскин Евгений Григорьевич Подпись 

Дата составления документа 19.05.2023

## ВЕДОМОСТЬ ПЕРЕЧЕТА ДЕРЕВЬЕВ

(для сплошного, ленточного и перечета на круговых площадках постоянного радиуса)

Порода: СОСНА обыкновенная

Средневзвешенная категория состояния 2,68

Ступени толщины, см	Количество деревьев по категориям состояния, шт.																Всего	
	1		2		3		4		5		5 (а,б,в)			5 (г,д,е)			шт./куб. м	в том числе подлежит рубке, %
	Н	З	Н	З	Н	З	Н	З	Н	З	Н	З	О	Н	З	О		
1	2	3	4	5	6	7	8	9	10	11	12	13	14	15	16	17	18	19
16	20				6									44			70/10,43	62,9
20	24				3									41			68/17,82	60,3
24	34				1									32			67/28,27	47,8
28	25				1									10			36/23,11	27,8
32	11																11/9,85	
36	2																2/2,34	
Итого, шт.	116				11									127			254	
Итого, куб.м.	51,85				2,74									37,22			91,82	40,5
Итого, % от запаса по породе	56,5				3,0									40,5			100,0	40,5

Причины назначения в рубку деревьев категорий состояния:

- 1 \_\_\_\_\_
- 2 \_\_\_\_\_
- 3 \_\_\_\_\_
- 4 \_\_\_\_\_

Порода: БЕРЕЗА повислая

Средневзвешенная категория состояния 1,41

Ступени толщины, см	Количество деревьев по категориям состояния, шт.																Всего	
	1		2		3		4		5		5 (а,б,в)			5 (г,д,е)			шт./куб. м	в том числе подлежит рубке, %
	Н	З	Н	З	Н	З	Н	З	Н	З	Н	З	О	Н	З	О		
1	2	3	4	5	6	7	8	9	10	11	12	13	14	15	16	17	18	19
16	10		2		1									4			17/2,55	23,5
20	36		4		4									1			45/11,70	2,2
24	30		6		2									3			41/15,99	7,3
28	18		2		2									1			23/12,88	4,3
32	9		1		1												11/8,47	
36	7		1														8/8,16	
Итого, шт.	110		16		10									9			145	
Итого, куб.м.	46,71		6,59		3,86									2,59			59,75	4,3
Итого, % от запаса по породе	78,2		11,0		6,5									4,3			100,0	4,3

Причины назначения в рубку деревьев категорий состояния:

- 1 \_\_\_\_\_
- 2 \_\_\_\_\_
- 3 \_\_\_\_\_
- 4 \_\_\_\_\_

По насаждению: 6С4Б

Средневзвешенная категория состояния 2,17

Ступени толщины, см	Количество деревьев по категориям состояния, шт.																Всего	
	1		2		3		4		5		5 (а,б,в)			5 (г,д,е)			шт./куб. м	в том числе подлежит рубке, %
	Н	З	Н	З	Н	З	Н	З	Н	З	Н	З	О	Н	З	О		
1	2	3	4	5	6	7	8	9	10	11	12	13	14	15	16	17	18	19
16	30		2		7									48			87/12,98	55,2
20	60		4		7									42			113/29,52	37,2
24	64		6		3									35			108/44,26	32,4
28	43		2		3									11			59/35,99	18,6
32	20		1		1												22/18,32	
36	9		1														10/10,50	
Итого, шт.	226		16		21									136			399	
Итого, куб.м.	98,56		6,59		6,60									39,81			151,57	26,3
Итого, % от запаса по насаждению	65,0		4,3		4,4									26,3			100,0	26,3

Условные обозначения:

Н - не заселено (не поражено, не повреждено), З - заселено стволовыми вредителями (поражено болезнями, повреждено огнем), О - отработано вредителями.

**ВРЕМЕННАЯ ПРОБНАЯ ПЛОЩАДЬ № общ**

1.1. Субъект Российской Федерации Кировская область Лесничество Санчурское

Участковое лесничество Санчурское Урочище (дача)     -    

Квартал 56 Выдел 77 Площадь выдела 8,5 га.

Лесопатологический выдел 1 Площадь лесопатологического выдела 8,5 га.

1.2. Метод перече́та:

сплошной, ленты пере́чета, круговые площадки постоянного радиуса, реласкопические площадки (нужное подчеркнуть).

Количество лент / площадок 1 шт.

Размеры площадок (длина × ширина/радиус) 500 × 20 м.

Размер временной пробной площади: 1,0 га.

1.3. Фактическая таксационная характеристика насаждения:

Состав 7С1Е1П1Б+Лп возраст 65 лет тип леса РТ полнота 0,7

бонитет 3 запас на га 250 кубм возобновление: -

1.4. Номер очага вредных организмов нет

Тип очага вредных организмов: эпизодический, хронический (нужное подчеркнуть).

Фаза развития очага вредных организмов: начальная, нарастания численности, собственно вспышка, кризис (нужное подчеркнуть).

1.5. Причина ослабления, повреждения насаждения и время:

Ожеледь (828), Лубоед сосновый большой (338)

Время ослабления, повреждения: 2018 год

Состояние насаждения: с нарушенной устойчивостью

Средневзвешенная категория состояния насаждения: 2,28

1.6. Назначенные мероприятия:

не назначаются

Исполнитель работ по проведению лесопатологического обследования:

Фамилия, имя и отчество (при наличии) Тараскин Евгений Григорьевич Подпись



Дата составления документа 19.05.2023

## ВЕДОМОСТЬ ПЕРЕЧЕТА ДЕРЕВЬЕВ

(для сплошного, ленточного и перечета на круговых площадках постоянного радиуса)

Порода: СОСНА обыкновенная

Средневзвешенная категория состояния 2,67

Ступени толщины, см	Количество деревьев по категориям состояния, шт.																Всего	
	1		2		3		4		5		5 (а,б,в)			5 (г,д,е)			шт./куб. м	в том числе подлежит рубке, %
	Н	З	Н	З	Н	З	Н	З	Н	З	Н	З	О	Н	З	О		
1	2	3	4	5	6	7	8	9	10	11	12	13	14	15	16	17	18	19
16	3				4									17			24/2,95	70,8
20	24		8		9									59			100/22,10	59,0
24	29		6		9									39			83/30,79	47,0
28	14		1		3									14			32/18,08	43,8
32	29		2		2									1			34/27,06	2,9
36	5																5/5,30	
Итого, шт.	104		17		27									130			278	
Итого, куб.м.	52,73		6,15		9,11									38,31			106,29	36,1
Итого, % от запаса по породе	49,5		5,8		8,6									36,1			100,0	36,1

Причины назначения в рубку деревьев категорий состояния:

- 1 \_\_\_\_\_
- 2 \_\_\_\_\_
- 3 \_\_\_\_\_
- 4 \_\_\_\_\_

Порода: ЕЛЬ обыкновенная

Средневзвешенная категория состояния 1,02

Ступени толщины, см	Количество деревьев по категориям состояния, шт.																Всего	
	1		2		3		4		5		5 (а,б,в)			5 (г,д,е)			шт./куб. м	в том числе подлежит рубке, %
	Н	З	Н	З	Н	З	Н	З	Н	З	Н	З	О	Н	З	О		
1	2	3	4	5	6	7	8	9	10	11	12	13	14	15	16	17	18	19
12	11																11/1,00	
16	26																26/5,20	
20	29		1														30/11,10	
24	1																1/0,58	
28	2																2/1,60	
Итого, шт.	69		1														70	
Итого, куб.м.	19,11		0,37														19,48	
Итого, % от запаса по породе	98,1		1,9														100,0	

Причины назначения в рубку деревьев категорий состояния:

- 1 \_\_\_\_\_
- 2 \_\_\_\_\_
- 3 \_\_\_\_\_
- 4 \_\_\_\_\_

Порода: ПИХТА сибирская

Средневзвешенная категория состояния 1,03

Ступени толщины, см	Количество деревьев по категориям состояния, шт.																Всего	
	1		2		3		4		5		5 (а,б,в)			5 (г,д,е)			шт./куб. м	в том числе подлежит рубке, %
	Н	З	Н	З	Н	З	Н	З	Н	З	Н	З	О	Н	З	О		
1	2	3	4	5	6	7	8	9	10	11	12	13	14	15	16	17	18	19
16	38																38/6,46	
20	26		2														28/8,40	
24	5																5/2,40	
Итого, шт.	69		2														71	
Итого, куб.м.	16,66		0,60														17,26	
Итого, % от запаса по породе	96,5		3,5														100,0	

Причины назначения в рубку деревьев категорий состояния:

- 1 \_\_\_\_\_
- 2 \_\_\_\_\_
- 3 \_\_\_\_\_
- 4 \_\_\_\_\_

Порода: БЕРЕЗА повислая

Средневзвешенная категория состояния 2,02

Ступени толщины, см	Количество деревьев по категориям состояния, шт.																Всего	
	1		2		3		4		5		5 (а,б,в)			5 (г,д,е)			шт./куб. м	в том числе подлежит рубке, %
	Н	З	Н	З	Н	З	Н	З	Н	З	Н	З	О	Н	З	О		
1	2	3	4	5	6	7	8	9	10	11	12	13	14	15	16	17	18	19
20														4			4/1,32	100,0
24	5		2											1			8/4,08	12,5
28	3													1			4/2,88	25,0
32	2		1		1												4/4,00	
40	1																1/1,67	
Итого, шт.	11		3		1									6			21	
Итого, куб.м.	8,38		2,02		1,00									2,55			13,95	18,3
Итого, % от запаса по породе	60,0		14,5		7,2									18,3			100,0	18,3

Причины назначения в рубку деревьев категорий состояния:

- 1 \_\_\_\_\_
- 2 \_\_\_\_\_
- 3 \_\_\_\_\_
- 4 \_\_\_\_\_

Порода: ЛИПА мелколистная

Средневзвешенная категория состояния 1,00

Ступени толщины, см	Количество деревьев по категориям состояния, шт.																Всего	
	1		2		3		4		5		5 (а,б,в)			5 (г,д,е)			шт./куб. м	в том числе подлежит рубке, %
	Н	З	Н	З	Н	З	Н	З	Н	З	Н	З	О	Н	З	О		
1	2	3	4	5	6	7	8	9	10	11	12	13	14	15	16	17	18	19
20	1																1/0,35	
28	2																2/1,38	
32	1																1/0,90	
Итого, шт.	4																4	
Итого, куб.м.	2,63																2,63	
Итого, % от запаса по породе	100,0																100,0	

Причины назначения в рубку деревьев категорий состояния:

- 1 \_\_\_\_\_
- 2 \_\_\_\_\_
- 3 \_\_\_\_\_
- 4 \_\_\_\_\_

По насаждению: 7С1ЕШБ+Лп

Средневзвешенная категория состояния 2,28

Ступени толщины, см	Количество деревьев по категориям состояния, шт.																Всего	
	1		2		3		4		5		5 (а,б,в)			5 (г,д,е)			шт./куб. м	в том числе подлежит рубке, %
	Н	З	Н	З	Н	З	Н	З	Н	З	Н	З	О	Н	З	О		
1	2	3	4	5	6	7	8	9	10	11	12	13	14	15	16	17	18	19
12	11																11/1,00	
16	67				4									17			88/14,61	19,3
20	80		11		9									63			163/43,27	38,7
24	40		8		9									40			97/37,85	41,2
28	21		1		3									15			40/23,94	37,5
32	32		3		3									1			39/31,97	2,6
36	5																5/5,30	
40	1																1/1,67	
Итого, шт.	257		23		28									136			444	
Итого, куб.м.	99,51		9,14		10,11									40,86			159,61	25,7
Итого, % от запаса по насаждению	62,3		5,7		6,3									25,7			100,0	25,7

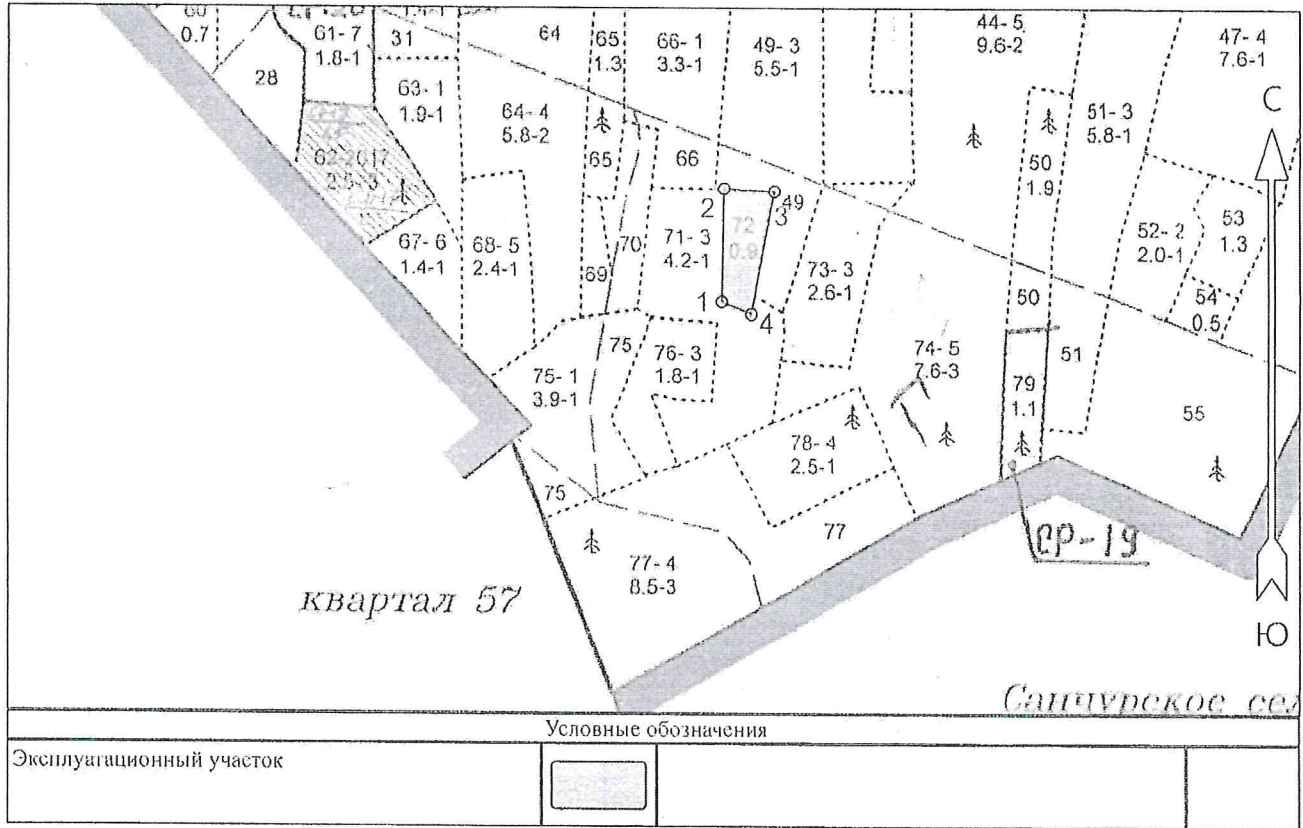
Условные обозначения:

Н - не заселено (не поражено, не повреждено), З - заселено стволовыми вредителями (поражено болезнями, повреждено огнем), О - обработано вредителями.

Абрис участка леса

Санчурское лесничество, Санчурское участково лесничество, квартал 56, выдел 72, площадь 0,9 га.

М 1 : 10000



№ квартала	№ выдела	№ лесопатологического выдела	Размеры ленты (круговой площадки) перечёта				Координаты начала, конца и поворотных точек лент / перечёта / центров круговых площадок перечёта
			№ ленты (площадки)	Длина, м	Ширина, м	Радиус, м	
57	72	1	сплош. перече́т				

Пространственное размещение лесопатологических выделов  
(включается в Акт при выделении лесопатологических выделов, для указания пространственного расположения повреждённых и погибших насаждений)

Номера точек	Координаты		Длина, м
	Широта	Долгота	
1 - 2	56.99163	47.05073	156.2
2 - 3	56.99303	47.05079	70.3
3 - 4	56.99300	47.05195	172.5
4 - 1	56.99147	47.05141	44.5

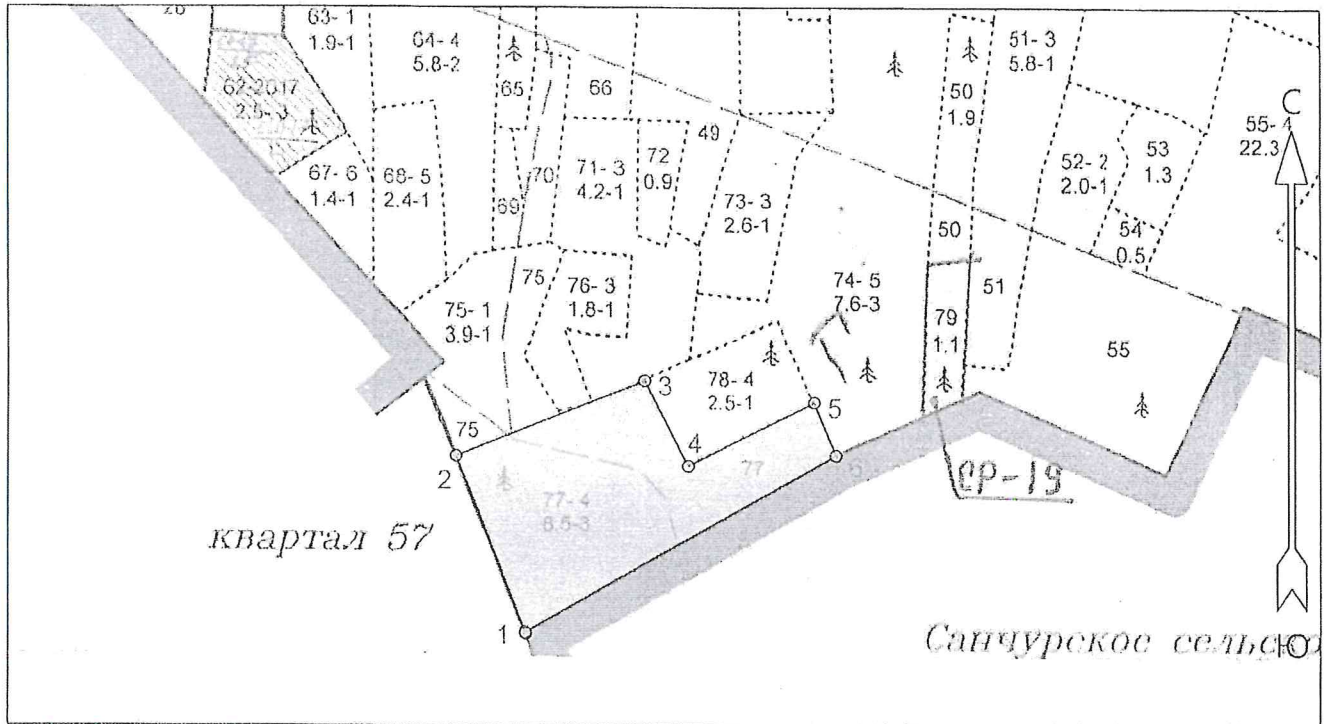
Исполнитель работ по проведению лесопатологического обследования:

Фамилия, имя и отчество (при наличии) Тараскин Евгений Григорьевич Подпись

Дата составления документа 19.05.2023

Абрис участка леса  
Санчурское лесничество, Санчурское участково лесничество, квартал 56, выдел 77, площадь 8,5 га.

М 1 : 10000



Условные обозначения

Эксплуатационный участок



№ квартала	№ выдела	№ лесопатологического выдела	Размеры ленты (круговой площадки) перечёта				Координаты начала, конца и поворотных точек лент перечёта / центров круговых площадок перечёта		
			№ ленты (площадки)	Длина, м	Ширина, м	Радиус, м	Площадь, га		
57	77	1	1	500	20		1,0	56.98713 56.98891 56.98923	47.04793 47.05347 47.05513

Пространственное размещение лесопатологических выделов  
(включается в Акт при выделении лесопатологических выделов, для указания пространственного расположения повреждённых и погибших насаждений)

Номера точек	Координаты		Длина, м
	Широта	Долгота	
1 - 2	56.98675	47.04825	260.2
2 - 3	56.98893	47.04670	276.3
3 - 4	56.98986	47.05092	131.5
4 - 5	56.98881	47.05190	192.8
5 - 6	56.98959	47.05473	78.5
6 - 1	56.98894	47.05522	487.7

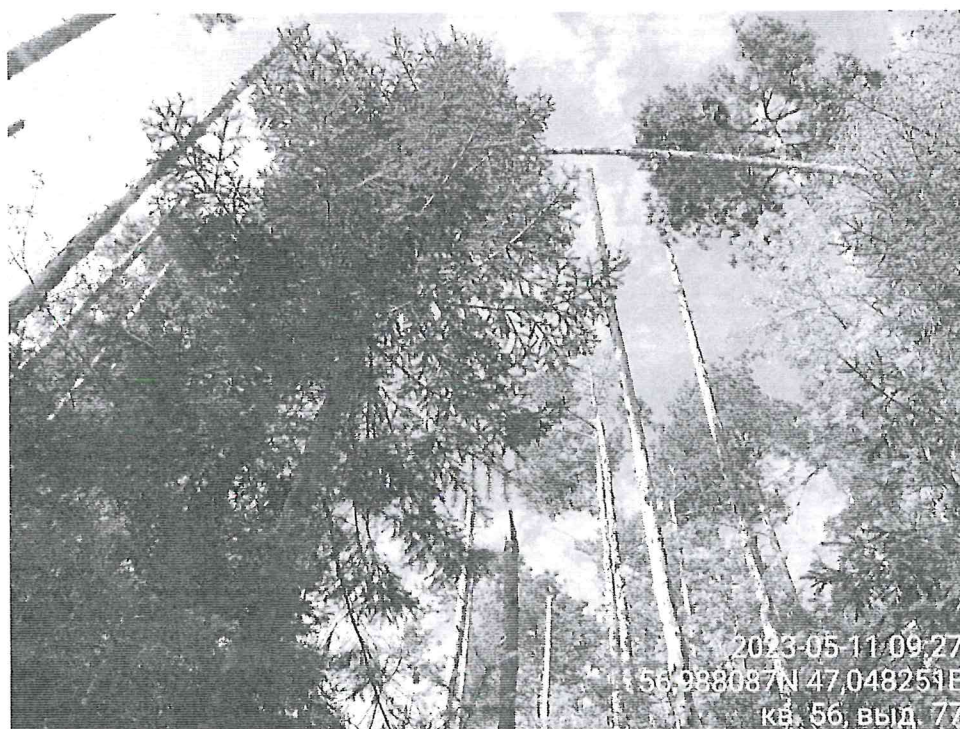
Исполнитель работ по проведению лесопатологического обследования:

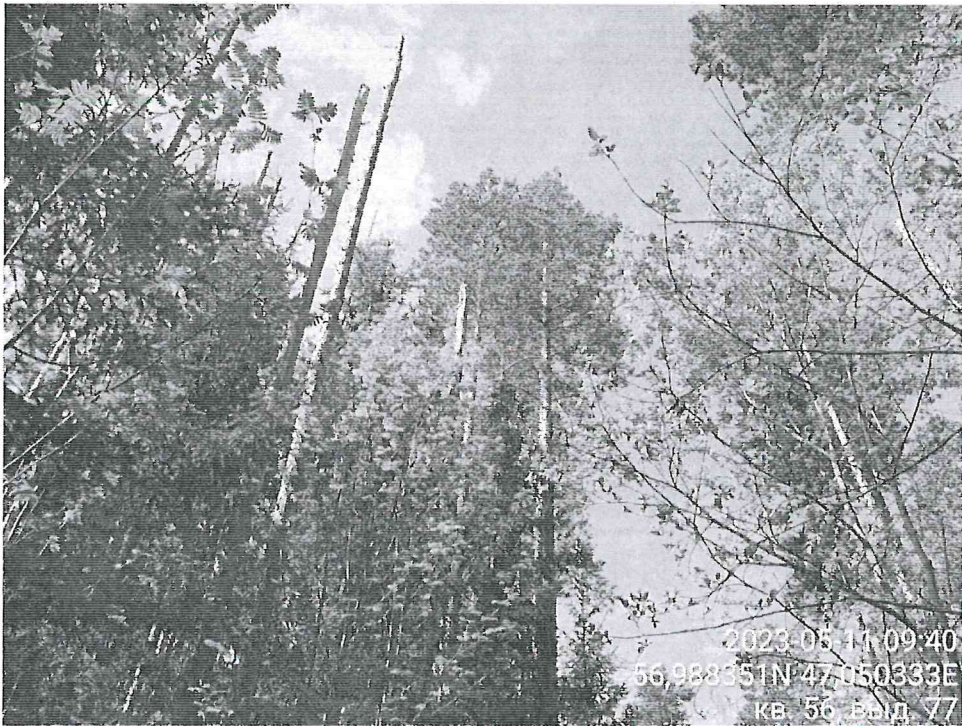
Фамилия, имя и отчество (при наличии) Тараскин Евгений Григорьевич Подпись

Дата составления документа 19.05.2023

**Фототаблица**

к акту лесопатологического обследования  
В Санчурском лесничестве, Санчурском участковом.

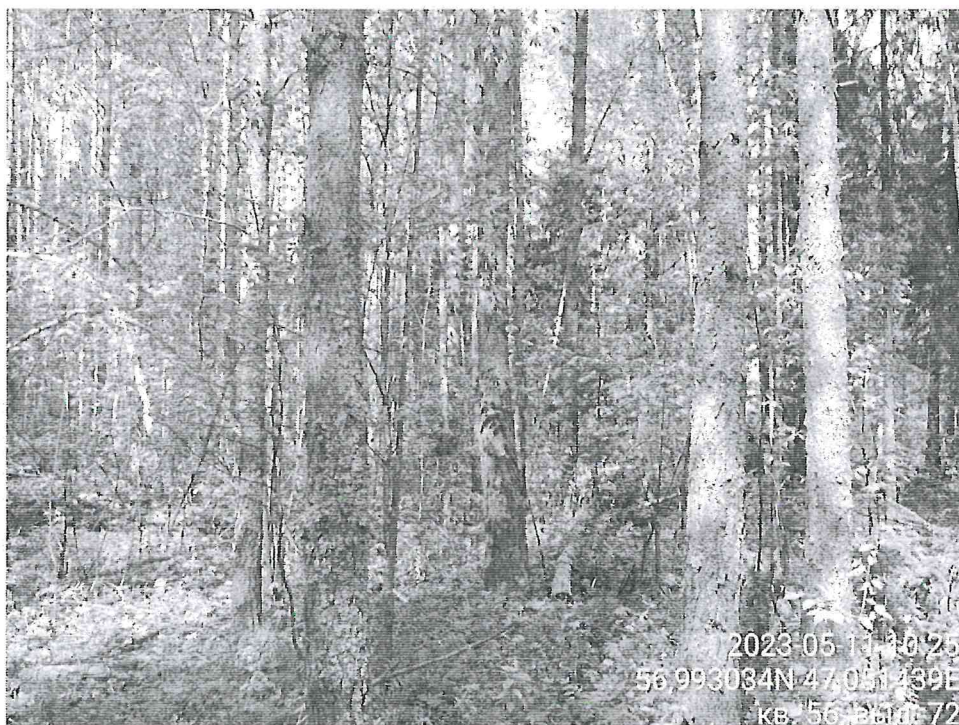




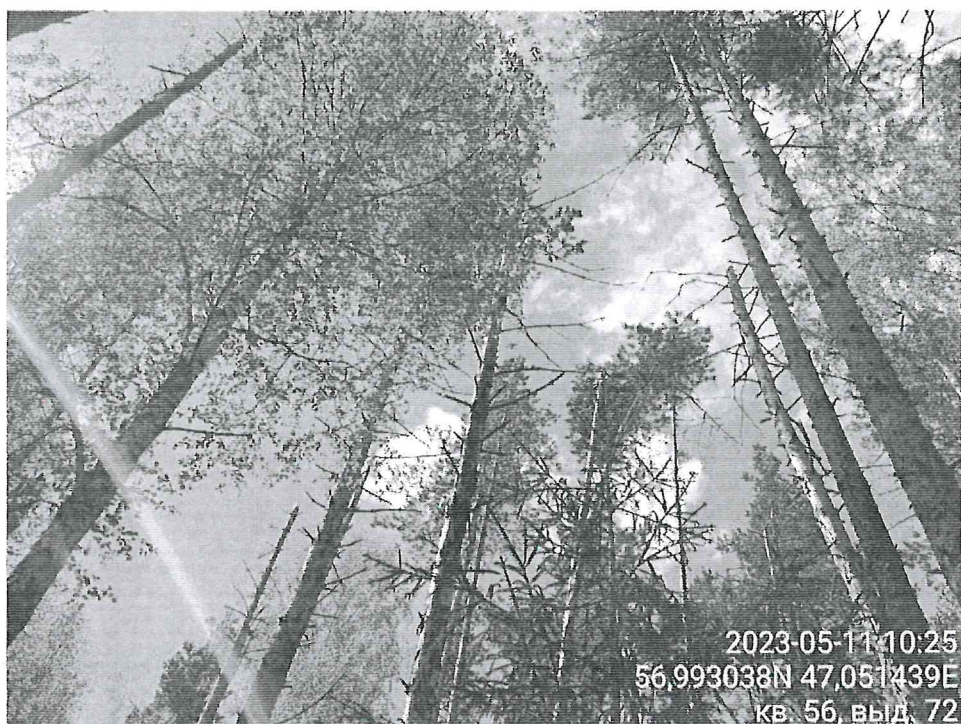


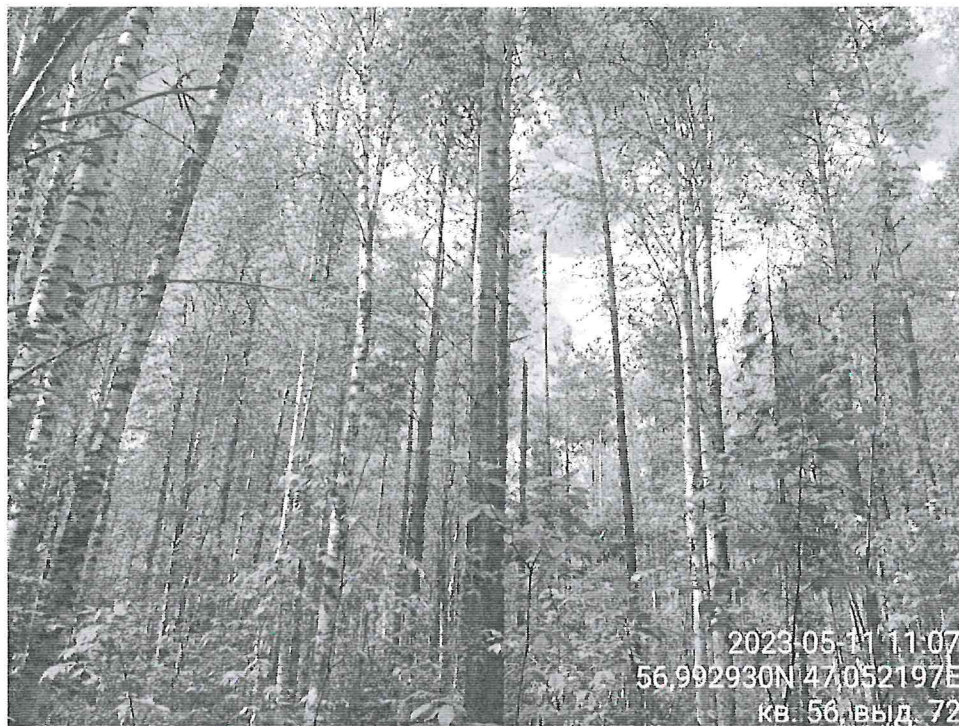


2023-05-11 10:00  
56.988866N 47.053243E  
кв. 56, выд. 77



2023-05-11 10:25  
56.993034N 47.051439E  
кв. 56, выд. 77









Исполнитель работ по проведению лесопатологического обследования:

Фамилия, имя, отчество  
(при наличии)

Тараскин Евгений Григорьевич

Подпись





КОПИЯ

№ участка	История участка	№ участка	История участка	№ участка	История участка	№ участка	История участка	№ участка	История участка	№ участка	История участка	№ участка	История участка	Запас на выдел, кубм				Хозяйственные мероприятия					
														суб-стоя (ста-рого)	рас-щип	ср-нич	Земельность						
1	2	3	4	5	6	7	8	9	10	11	12	13	14	15	16	17	18	19	20	21	22	23	24

77 8.5 Культура лесные  
7С3Б-Е 1 20 7С 66 18 24 4 4 3 РТ 0.8 250 2125 1488 3 Прокладная рубка (25%)  
3Б 25 24 638 3  
Е

подрост: 10Е, (25) 4 м, 1,5 тыс шт/га  
Культура, год создания л/к - 1949, Великая Бороза, Посады ручная, состояние - Удовлетворительные  
Особенности: Состав неоднородный, Полнота неравномерная, Требуется лесопатологическое обследование  
Селекционная оценка, Нормальные  
Повреждения насекомыми, Снегостолом, гол - 2016, Сосна, Средняя

78 2.5 Культура лесные  
6С4Б 1 24 6С 72 24 26 4 5 1 К 0.6 230 875 345 1  
4Б 24 24 230 2

подрост: 9Е1П, (25) 4 м, 1,5 тыс шт/га  
Культура, год создания л/к - 1946, Великая Бороза, Посады ручная, состояние - Удовлетворительные  
Особенности: Состав неоднородный, Полнота неравномерная, Требуется лесопатологическое обследование  
Селекционная оценка, Нормальные  
Повреждения насекомыми, Снегостолом, гол - 2016, Сосна, Средняя

79 1.1 8Б1С1Е 1 24 8Б 65 25 26 7 6 1 К 0.7 210 231 165 2  
1С 25 28 23 1  
1Е 14 14 23 1

подрост: 10Е, (30) 5 м, 2 тыс шт/га  
Особенности: Состав неоднородный, Полнота неравномерная, Размещение подроста групп.  
Селекционная оценка, Нормальные  
Повреждения насекомыми, Снегостолом, гол - 2016, Сосна, Средняя

80 2.5 Лесная поросль  
Земли линейного происхождения, ширина - 4 м, протяженность - 0.7 км, Числая  
Особенности: Состав неоднородный, Полнота неравномерная, Размещение подроста групп.

81 0.5 Кварталы в лесах  
Земли линейного происхождения, ширина - 4 м, протяженность - 0.7 км, Числая  
Особенности: Состав неоднородный, Полнота неравномерная, Размещение подроста групп.

Итого 531 52600 51878 1511 722

ОС 10492  
Б 14482  
ДП 2067  
П 267  
Е 12205  
ИВЛ 456  
П 4441  
С 7876  
ДПМ 32  
И 280

Начальник 1/0 Савьянова ЕА

399

