

УТВЕРЖДАЮ:  
Зам. министра лесного хозяйства Кировской области

В.Г.Глушков

фамилия, имя и отчество (при наличии)

14 августа 2024

дата

Акт  
лесопатологического обследования № 45

лесных насаждений Шабалинского лесничества (лесничество)  
Кировской области (субъект Российской Федерации)

Способ лесопатологического обследования:

1. Визуальный



2. Инструментальный

Место проведения

Участковое лесничество	Урочище (дача)	Квартал	Выдел	Площадь выдела, га	Лесопатологический выдел	Площадь лесопатологического выдела, га
Ленинское сельское		17	6	9,2	1	0,9
Ленинское сельское		17	7	4,5	1	0,5
Ленинское сельское		17	8	3,5	1	2,3
Ленинское сельское		17	15	7,2	1	0,5
Ленинское сельское		17	16	2,3	1	1,6

Лесопатологическое обследование проведено на общей площади 5,8 га.

Кадастровый номер участка:

43:37:330235:2006

(для участков, предоставленных в постоянное (бессрочное) пользование, аренду)

Документ о праве пользования:

договор аренды от 19.12.2008 № 35.40 ПК "Анонс"

Вид разрешенного использования лесов: заготовка древесины

(тип документа о праве пользования, дата, номер, вид разрешенного использования лесов)

## 2. Инструментальное (детальное) обследование лесных насаждений.

2.1. Лесничество Шабалинское Участковое лесничество Ленинское сельское  
Урочище (дача) \_\_\_\_\_ Квартал 17 Выдел 6  
Лесопатологический выдел 1

Наличие ограничений или особенностей участка, влияющих на назначение СОМ:  
угрозы возникновения очагов вредных организмов и пожарной опасности в лесах

(отметка о наличии ООПТ, ОЗУ, водоохранной зоны, радиоактивного загрязнения лесов, угрозы возникновения очагов вредных организмов или пожарной опасности в лесах).

2.2. Фактическая таксационная характеристика лесного насаждения соответствует (не соответствует) таксационному описанию (нужное подчеркнуть).

Причины несоответствия Проведено РПР 30% в 2024 году,  
повреждение насаждений сильными ветрами текущего года.

Ведомость насаждений с выявленными несоответствиями таксационным описаниям приведена в приложении 1 к Акту.

2.3. Состояние насаждений:

- с нарушенной устойчивостью (средневзвешенная категория состояния  $\geq 1,51 - \leq 4,50$ )
- с утраченной устойчивостью (средневзвешенная категория состояния  $\geq 4,51$ )
- устойчивое (средневзвешенная категория состояния  $< 1,50$ )

2.4. Причины ослабления, повреждения, средневзвешенная категория состояния насаждения:

Воздействия шквалистых и ураганных ветров текущего года, повлекшие слом стволов деревьев (882). Средневзвешенная категория состояния насаждения – 4,1

2.4.1. Заселено (отработано) стволовыми вредителями:

Вид вредителя	Порода	Встречаемость заселенных деревьев, % от запаса породы	Встречаемость отработанных деревьев, % от запаса породы	Степень заселения лесного насаждения (слабая, средняя, сильная)
1	2	3	4	5
-	-	-	-	-

2.4.2. Повреждено огнем:

Вид пожара	Порода	Состояние корневых лап		Состояние корневой шейки		Высушивание луба		Обугленность древесины более 1/3 высоты ствола	
		процент поврежденных огнем корней	процент деревьев с данным повреждением	Обугленность древесины корневой шейки по окружности (1/4; 2/4; 3/4; более 3/4)	процент деревьев с данным повреждением	по окружности (1/4; 2/4; 3/4; более 3/4)	процент деревьев с данным повреждением	по окружности и ствола (менее 1/2; более 1/2)	процент деревьев с данным повреждением
1	2	3	4	5	6	7	8	9	10
-	-	-	-	-	-	-	-	-	-

2.4.3. Поражено болезнями:

Болезнь / возбудитель	Порода	Встречаемость, % от запаса насаждения	Степень поражения лесного насаждения (слабая, средняя, сильная)
1	2	3	4
-	-	-	-

2.5. Выборке подлежит 75.0% деревьев (указывается общий % запаса деревьев, подлежащий рубке, от общего запаса насаждения),

в том числе:

без признаков ослабления	- %	(причины назначения)	- ;
ослабленных	- %	(причины назначения)	- ;
сильно ослабленных	- %	(причины назначения)	- ;
усыхающих	- %	(причины назначения)	- ;
свежего сухостоя	- %		- ;
свежего ветровала	25 %		- ;
свежего бурелома	50 %		- ;
старого сухостоя	- %		- ;
старого ветровала	- %		- ;
старого бурелома	- %		- ;

2.6. Полнота лесного насаждения после уборки деревьев, подлежащих рубке, составит: 0,1.  
Критическая полнота для данной категории лесных насаждений и преобладающей породы составляет 0,3.

## 2. Инструментальное (детальное) обследование лесных насаждений.

2.1. Лесничество Шабалинское Участковое лесничество Ленинское сельское  
 Урочище (дача) \_\_\_\_\_ Квартал 17 Выдел 7  
 Лесопатологический выдел 1

Наличие ограничений или особенностей участка, влияющих на назначение СОМ:

угрозы возникновения очагов вредных организмов и пожарной опасности в лесах

(отметка о наличии ООПТ, ОЗУ, водоохранной зоны, радиоактивного загрязнения лесов, угрозы возникновения очагов вредных организмов или пожарной опасности в лесах).

2.2. Фактическая таксационная характеристика лесного насаждения соответствует (не соответствует) таксационному описанию (нужное подчеркнуть).

Причины несоответствия \_\_\_\_\_

повреждение насаждений сильными ветрами текущего года.

Ведомость насаждений с выявленными несоответствиями таксационным описаниям приведена в приложении I к Акту.

2.3. Состояние насаждений:

с нарушенной устойчивостью (средневзвешенная категория состояния  $\geq 1,51 - \leq 4,50$ )

с утраченной устойчивостью (средневзвешенная категория состояния  $\geq 4,51$ )

устойчивое (средневзвешенная категория состояния  $< 1,50$ )

2.4. Причины ослабления, повреждения, средневзвешенная категория состояния насаждения:

Воздействия шквалистых и ураганных ветров текущего года, повлекшие слом стволов деревьев (882). Средневзвешенная категория состояния насаждения – 4,1

2.4.1. Заселено (отработано) стволовыми вредителями:

Вид вредителя	Порода	Встречаемость заселенных деревьев, % от запаса породы	Встречаемость отработанных деревьев, % от запаса породы	Степень заселения лесного насаждения (слабая, средняя, сильная)
1	2	3	4	5
-	-	-	-	-

2.4.2. Повреждено огнем:

Вид пожара	Порода	Состояние корневых лап		Состояние корневой шейки		Высушивание луба		Обугленность древесины более 1/3 высоты ствола	
		процент поврежденных огнем корней	процент деревьев с данным повреждением	Обугленность древесины корневой шейки по окружности (1/4; 2/4; 3/4; более 3/4)	процент деревьев с данным повреждением	по окружности (1/4; 2/4; 3/4; более 3/4)	процент деревьев с данным повреждением	по окружности и ствола (менее 1/2; более 1/2)	процент деревьев с данным повреждением
1	2	3	4	5	6	7	8	9	10
-	-	-	-	-	-	-	-	-	-

2.4.3. Поражено болезнями:

Болезнь / возбудитель	Порода	Встречаемость, % от запаса насаждения	Степень поражения лесного насаждения (слабая, средняя, сильная)
1	2	3	4
-	-	-	-

2.5. Выборке подлежит 75,0% деревьев (указывается общий % запаса деревьев, подлежащий рубке, от общего запаса насаждения),

в том числе:

без признаков ослабления	- %	(причины назначения)	- ;
ослабленных	- %	(причины назначения)	- ;
сильно ослабленных	- %	(причины назначения)	- ;
усыхающих	- %	(причины назначения)	- ;
свежего сухостоя	- %		- ;
свежего ветровала	25 %		- ;
свежего бурелома	50 %		- ;
старого сухостоя	- %		- ;
старого ветровала	- %		- ;
старого бурелома	- %		- ;

2.6. Полнота лесного насаждения после уборки деревьев, подлежащих рубке, составит: 0,2. Критическая полнота для данной категории лесных насаждений и преобладающей породы составляет 0,5.

2. Инструментальное (детальное) обследование лесных насаждений.

2.1. Лесничество Шабалинское Участковое лесничество Ленинское сельское  
 Урочище (дача) \_\_\_\_\_ Квартал 17 Выдел 8  
 Лесопатологический выдел 1

Наличие ограничений или особенностей участка, влияющих на назначение СОМ:  
угрозы возникновения очагов вредных организмов и пожарной опасности в лесах

(отметка о наличии ООПТ, ОЗУ, водоохранной зоны, радиоактивного загрязнения лесов, угрозы возникновения очагов вредных организмов или пожарной опасности в лесах).

2.2. Фактическая таксационная характеристика лесного насаждения соответствует  
(не соответствует) таксационному описанию (нужное подчеркнуть).

Причины несоответствия Проведено РПР 30% в 2024 году,  
повреждение насаждений сильными ветрами текущего года.

Ведомость насаждений с выявленными несоответствиями таксационным описаниям  
 приведена в приложении 1 к Акту.

2.3. Состояние насаждений:

- с нарушенной устойчивостью (средневзвешенная категория состояния  $\geq 1,51 - \leq 4,50$ )
- с утраченной устойчивостью (средневзвешенная категория состояния  $\geq 4,51$ )
- устойчивое (средневзвешенная категория состояния  $< 1,50$ )

2.4. Причины ослабления, повреждения, средневзвешенная категория состояния  
 насаждения:

Воздействия шквалистых и ураганных ветров текущего года, повлекшие слом стволов  
 деревьев (882). Средневзвешенная категория состояния насаждения – 4,1

2.4.1. Заселено (отработано) стволовыми вредителями:

Вид вредителя	Порода	Встречаемость заселенных деревьев, % от запаса породы	Встречаемость отработанных деревьев, % от запаса породы	Степень заселения лесного насаждения (слабая, средняя, сильная)
1	2	3	4	5
-	-	-	-	-

2.4.2. Повреждено огнем:

Вид пожара	Порода	Состояние корневых лап		Состояние корневой шейки		Высушивание луба		Обугленность древесины более 1/3 высоты ствола	
		процент поврежденных огнем корней	процент деревьев с данным повреждением	Обугленность древесины корневой шейки по окружности (1/4; 2/4; 3/4; более 3/4)	процент деревьев с данным повреждением	по окружности (1/4; 2/4; 3/4; более 3/4)	процент деревьев с данным повреждением	по окружности и ствола (менее 1/2; более 1/2)	процент деревьев с данным повреждением
1	2	3	4	5	6	7	8	9	10
-	-	-	-	-	-	-	-	-	-

2.4.3. Поражено болезнями:

Болезнь / возбудитель	Порода	Встречаемость, % от запаса насаждения	Степень поражения лесного насаждения (слабая, средняя, сильная)
1	2	3	4
-	-	-	-

2.5. Выборке подлежит 75,0% деревьев (указывается общий % запаса деревьев, подлежащий рубке, от общего запаса насаждения),

в том числе:

без признаков ослабления	- %	(причины назначения)	- ;
ослабленных	- %	(причины назначения)	- ;
сильно ослабленных	- %	(причины назначения)	- ;
усыхающих	- %	(причины назначения)	- ;
свежего сухостоя	- %		;
свежего ветровала	25 %		;
свежего бурелома	50 %		;
старого сухостоя	- %		;
старого ветровала	- %		;
старого бурелома	- %		;

2.6. Полнота лесного насаждения после уборки деревьев, подлежащих рубке, составит: 0,1.  
Критическая полнота для данной категории лесных насаждений и преобладающей породы составляет 0,3.

## 2. Инструментальное (детальное) обследование лесных насаждений.

2.1. Лесничество Шабалинское Участковое лесничество Ленинское сельское  
Урочище (дача) \_\_\_\_\_ Квартал 17 Выдел 15  
Лесопатологический выдел 1

Наличие ограничений или особенностей участка, влияющих на назначение СОМ:  
угрозы возникновения очагов вредных организмов и пожарной опасности в лесах

(отметка о наличии ООПТ, ОЗУ, водоохранной зоны, радиоактивного загрязнения лесов, угрозы возникновения очагов вредных организмов или пожарной опасности в лесах).

2.2. Фактическая таксационная характеристика лесного насаждения соответствует  
(не соответствует) таксационному описанию (нужное подчеркнуть).

Причины несоответствия повреждение насаждений сильными ветрами текущего года.

Ведомость насаждений с выявленными несоответствиями таксационным описаниям  
приведена в приложении 1 к Акту.

2.3. Состояние насаждений:

- с нарушенной устойчивостью (средневзвешенная категория состояния  $\geq 1,51 - \leq 4,50$ )
- с утраченной устойчивостью (средневзвешенная категория состояния  $\geq 4,51$ )
- устойчивое (средневзвешенная категория состояния  $< 1,50$ )

2.4. Причины ослабления, повреждения, средневзвешенная категория состояния  
насаждения:

Воздействия шквалистых и ураганных ветров текущего года, повлекшие слом стволов  
деревьев (882). Средневзвешенная категория состояния насаждения – 4,1

2.4.1. Заселено (отработано) стволовыми вредителями:

Вид вредителя	Порода	Встречаемость заселенных деревьев, % от запаса породы	Встречаемость отработанных деревьев, % от запаса породы	Степень заселения лесного насаждения (слабая, средняя, сильная)
1	2	3	4	5
-	-	-	-	-

2.4.2. Повреждено огнем:

Вид пожара	Порода	Состояние корневых лап		Состояние корневой шейки		Высушивание луба		Обугленность древесины более 1/3 высоты ствола	
		процент поврежденных огнем корней	процент деревьев с данным повреждением	Обугленность древесины корневой шейки по окружности (1/4; 2/4; 3/4; более 3/4)	процент деревьев с данным повреждением	по окружности (1/4; 2/4; 3/4; более 3/4)	процент деревьев с данным повреждением	по окружности и ствола (менее 1/2; более 1/2)	процент деревьев с данным повреждением
1	2	3	4	5	6	7	8	9	10
-	-	-	-	-	-	-	-	-	-

2.4.3. Поражено болезнями:

Болезнь / возбудитель	Порода	Встречаемость, % от запаса насаждения	Степень поражения лесного насаждения (слабая, средняя, сильная)
1	2	3	4
-	-	-	-

2.5. Выборке подлежит 75,0% деревьев (указывается общий % запаса деревьев, подлежащий рубке, от общего запаса насаждения), в том числе:

без признаков ослабления	- %	(причины назначения)	- ;
ослабленных	- %	(причины назначения)	- ;
сильно ослабленных	- %	(причины назначения)	- ;
усыхающих	- %	(причины назначения)	- ;
свежего сухостоя	- %		- ;
свежего ветровала	25 %		;
свежего бурелома	50 %		;
старого сухостоя	- %		;
старого ветровала	- %		;
старого бурелома	- %		;

2.6. Полнота лесного насаждения после уборки деревьев, подлежащих рубке, составит: 0,1. Критическая полнота для данной категории лесных насаждений и преобладающей породы составляет 0,3.

## 2. Инструментальное (детальное) обследование лесных насаждений.

2.1. Лесничество Шабалинское Участковое лесничество Ленинское сельское  
 Урочище (дача) \_\_\_\_\_ Квартал 17 Выдел 16  
 Лесопатологический выдел 1

Наличие ограничений или особенностей участка, влияющих на назначение СОМ:  
угрозы возникновения очагов вредных организмов и пожарной опасности в лесах

(отметка о наличии ООПТ, ОЗУ, водоохранной зоны, радиоактивного загрязнения лесов, угрозы возникновения очагов вредных организмов или пожарной опасности в лесах).

2.2. Фактическая таксационная характеристика лесного насаждения соответствует  
(не соответствует) таксационному описанию (нужное подчеркнуть).

Причины несоответствия повреждение насаждений сильными ветрами текущего года.

Ведомость насаждений с выявленными несоответствиями таксационным описаниям  
 приведена в приложении 1 к Акту.

2.3. Состояние насаждений:

с нарушенной устойчивостью (средневзвешенная категория состояния  $\geq 1,51 - \leq 4,50$ )

с утраченной устойчивостью (средневзвешенная категория состояния  $\geq 4,51$ )

устойчивое (средневзвешенная категория состояния  $< 1,50$ )

2.4. Причины ослабления, повреждения, средневзвешенная категория состояния  
 насаждения:

Воздействия шквалистых и ураганных ветров текущего года, повлекшие слом стволов  
 деревьев (882). Средневзвешенная категория состояния насаждения – 4,1

2.4.1. Заселено (отработано) стволовыми вредителями:

Вид вредителя	Порода	Встречаемость заселенных деревьев, % от запаса породы	Встречаемость отработанных деревьев, % от запаса породы	Степень заселения лесного насаждения (слабая, средняя, сильная)
1	2	3	4	5
-	-	-	-	-

2.4.2. Повреждено огнем:

Вид пожара	Порода	Состояние корневых лап		Состояние корневой шейки		Высушивание луба		Обугленность древесины более 1/3 высоты ствола	
		процент поврежденных огнем корней	процент деревьев с данным повреждением	Обугленность древесины корневой шейки по окружности (1/4; 2/4; 3/4; более 3/4)	процент деревьев с данным повреждением	по окружности (1/4; 2/4; 3/4; более 3/4)	процент деревьев с данным повреждением	по окружности и ствола (менее 1/2; более 1/2)	процент деревьев с данным повреждением
1	2	3	4	5	6	7	8	9	10
-	-	-	-	-	-	-	-	-	-

2.4.3. Поражено болезнями:

Болезнь / возбудитель	Порода	Встречаемость, % от запаса насаждения	Степень поражения лесного насаждения (слабая, средняя, сильная)
1	2	3	4
-	-	-	-

2.5. Выборке подлежит 75,0% деревьев (указывается общий % запаса деревьев, подлежащий рубке, от общего запаса насаждения),

в том числе:

без признаков ослабления	- %	(причины назначения)	- ;
ослабленных	- %	(причины назначения)	- ;
сильно ослабленных	- %	(причины назначения)	- ;
усыхающих	- %	(причины назначения)	- ;
свежего сухостоя	- %		- ;
свежего ветровала	25 %		- ;
свежего бурелома	50 %		- ;
старого сухостоя	- %		- ;
старого ветровала	- %		- ;
старого бурелома	- %		- ;

2.6. Полнота лесного насаждения после уборки деревьев, подлежащих рубке, составит: 0,2.  
Критическая полнота для данной категории лесных насаждений и преобладающей породы составляет 0,5.

**ЗАКЛЮЧЕНИЕ к инструментальному обследованию участка.**

С целью предотвращения негативных процессов, снижения ущерба от их воздействия, назначено:

Участковое лесничество	Урочище (дача)	Квартал	Выдел	Площадь выдела, га	Лесопатологический выдел	Площадь лесопатологического выдела, га	Вид мероприятия	Площадь мероприятия, га	Породы	Доля выбираемой древесины по запасу**, %	Рекомендуемый срок проведения мероприятия
1	2	3	4	5	6	7	8	9	10	11	12
Ленинское сельское		17	6	9,2	1	0,9	ССР	0,9	Б,ОС,Е,С	100**	17.07.2026
Ленинское сельское		17	7	4,5	1	0,5	ССР	0,5	Е,С,Б,ОС	100**	17.07.2026
Ленинское сельское		17	8	3,5	1	2,3	ССР	2,3	Б,С,Е,ОС	100**	17.07.2026
Ленинское сельское		17	15	7,2	1	0,5	ССР	0,5	С,Е,Б,ОС	100**	17.07.2026
Ленинское сельское		17	16	2,3	1	1,6	ССР	1,6	Е,Б,ОС	100**	17.07.2026

Примечания:

В соответствии с п. 47 "Порядка проведения лесопатологических обследований и формы акта лесопатологического обследования" (приказ Минприроды России №910 от 09.11.2020 г.), в лесных насаждениях с наличием погибших деревьев, составляющих более 50% от запаса насаждения, поврежденного в результате воздействия сильных ветров, назначение СОМ проводится визуально, а недостающая информация переносится из таксационных описаний.»

В соответствии с п. 54 "Правил осуществления мероприятий по предупреждению распространения вредных организмов" (приказ Минприроды России №912 от 09.11.2020 г.), рекомендуется назначение санитарно-оздоровительных мероприятий в виде сплошной санитарной рубки:

\*\* Запас выбираемой древесины в выделе 6(1) составит 144 кубм.

Запас выбираемой древесины в выделе 7(1) составит 130 кубм.

Запас выбираемой древесины в выделе 8(1) составит 368 кубм.

Запас выбираемой древесины в выделе 15(1) составит 75 кубм.

Запас выбираемой древесины в выделе 16(1) составит 400 кубм.

Абрис участка прилагается (приложение 3 к Акту).

РЕКОМЕНДАЦИИ по проведению мероприятий, не относящихся к мероприятиям по предупреждению распространения вредных организмов.

Дата проведения ЛПО: 17.07.2024

Дата составления документа: 01.08.2024

Исполнитель работ по проведению лесопатологического обследования:

Фамилия, имя и отчество (при наличии)

Журавлев Илья Николаевич

Организация ООО "ЛПК"

Должность заместитель директора

Подпись 

Телефон 8-923-001-52-83

Субъект Российской Федерации Кировская область  
 Участковое лесничество Ленинское сельское  
 Бедомость участков леса с выявленными несоответствиями таксационным описаниям  
 Лесничество Шабалинское  
 Урочище (лесная дача)

1	2	3	4	5	6	7	8	9	10	11	Таксационная характеристика										Заложено пробных площадей		
											год прощения лесоустройства	номер квартала	номер выдела	площадь выдела, га	целевое назначение лесов	категория защитных лесов	ОЗУ	источник данных	номер лесного участка выдела	площадь лесного участка выдела, га	состав	порода	возраст, лет
2017	17	6	9,2	эксплуатационные			ТО	1	0,9	6Б2ОС2Е+С	Б	75	25	24	Ч	0,7	2	220					
											ОС		26	32									
											Е		21	24									
											С												
2017	17	7	4,5	эксплуатационные		ТО	1	0,5	Усыхающее насаждение, единичные деревья 3Е2С4Б1ОС	Е	70	19	22	К	0,7	2	260						
										С		23	26										
										Б		24	24										
										ОС		25	32										
2017	17	7	4,5	эксплуатационные		Ф	1	0,5	Усыхающее насаждение, единичные деревья 3Е2С4Б1ОС	Е	70	19	22	К	0,2	2	65 195-сух						
										С		23	26										
										Б		24	24										
										ОС		25	32										

1	2	3	4	5	6	7	8	9	10	Таксационная характеристика										Заложено пробных площадей			
										год проведения лесопрофилактики	номер квартала	номер выдела	площадь выдела, га	лесное назначение лесов	категория защитных лесов	ОЗУ	источник данных	номер лесопатологического выдела	площадь лесопатологического выдела, га	состав	порода	возраст, лет	средняя высота, м
2017	17	8	3,5	эксплуатационные	-	-	ТО	1	2,3	Усыхающее насаждение, единичные деревья 6Б3С1Е+ОС	Б	65	25	24	К	0,7	1	220	-	-	-	-	-
											С		24	26									
											Е		22	24									
											ОС												
2017	17	15	7,2	эксплуатационные	-	-	ТО	x	x	5С2Е2Б1ОС	С	75	23	28	К	0,4	1	150					
											Е		22	24									
											Б		24	26									
											ОС		25	32									
2017	17	16	2,3	эксплуатационные	-	-	ТО	x	x	Усыхающее насаждение, единичные деревья 5С2Е2Б1ОС	С	75	23	28	К	0,6	1	250					
											Е		75	23									26
											Б		65	25									26
											ОС												
2017	17	16	2,3	эксплуатационные	-	-	Ф	1	1,6	Усыхающее насаждение, единичные деревья 5Е5Б+ОС	Е	75	23	26	К	0,2	1	63	187-сух				
											Б		65	25									26
											ОС												

Условные обозначения:

ТО - таксационные описания

Ф - фактическая характеристика лесного насаждения

Исполнитель работ по проведению лесопатологического обследования:

Фамилия, имя и отчество (при наличии)

Журавлев Илья Николаевич

Подпись



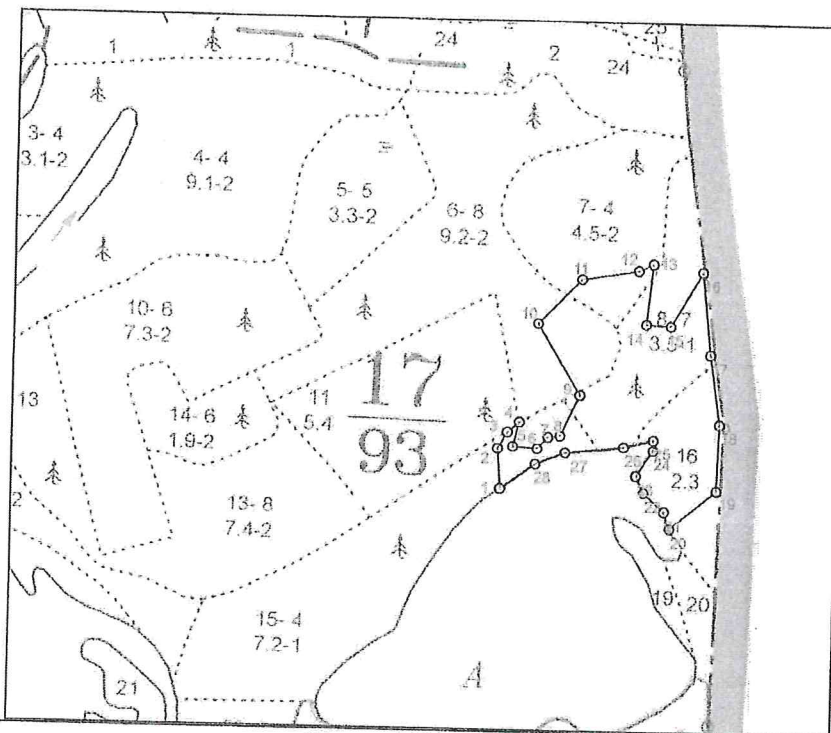
154  
14





**Абрис участка леса**  
 Шабалинское лесничество Ленинское сельское участковое лесничество квартал 17 выдел 6 л/п 1 - 0,9 га,  
 выдел 7 л/п 1 - 0,5 га, выдел 8 л/п 1 - 2,3 га, выдел 15 л/п 1 - 0,5 га, выдел 16 л/п 1 - 1,6 га.  
 Общая площадь 5,8 га

М 1 : 10000



Условные обозначения	
Эксплуатационная площадь	

**Пространственное размещение лесопатологических выделов**  
 (включается в Акт при выделении лесопатологических выделов, для указания пространственного расположения повреждённых и погибших насаждений)

Номера точек	Координаты		Длина, м
	Широта	Долгота	
1 - 2	58.23194	47.26425	55.6
2 - 3	58.23244	47.26418	26.2
3 - 4	58.23265	47.26440	21.4
4 - 5	58.23277	47.26467	35.2
5 - 6	58.23247	47.26453	34.0
6 - 7	58.23245	47.26511	22.0
7 - 8	58.23259	47.26536	16.5
8 - 9	58.23261	47.26564	62.4
9 - 10	58.23312	47.26609	115.9
10 - 11	58.23401	47.26508	85.5
11 - 12	58.23457	47.26609	78.0
12 - 13	58.23468	47.26740	22.3
13 - 14	58.23476	47.26775	83.2
14 - 15	58.23402	47.26760	34.6
15 - 16	58.23400	47.26819	87.0
16 - 17	58.23468	47.26894	114.6
17 - 18	58.23365	47.26915	97.9
18 - 19	58.23279	47.26940	92.3
19 - 20	58.23196	47.26935	83.8
20 - 21	58.23148	47.26825	24.7
21 - 22	58.23169	47.26811	39.2
22 - 23	58.23192	47.26761	25.6
23 - 24	58.23213	47.26742	42.5
24 - 25	58.23244	47.26782	14.6
25 - 26	58.23257	47.26782	42.2
26 - 27	58.23248	47.26713	80.2
27 - 28	58.23240	47.26577	44.1
28 - 1	58.23225	47.26507	58.9

Исполнитель работ по проведению лесопатологического обследования:

Фамилия, имя и отчество (при наличии) Журавлев Илья Николаевич \_\_\_\_\_ Подпись

Дата составления документа 01.08.2024

**Фототаблица**

к акту лесопатологического обследования

Шабалинское лесничество Ленинское сельское участковое лесничество квартал 17 выдел 6 л/п 1 - 0,9 га, выдел 7 л/п 1 - 0,5 га, выдел 8 л/п 1 - 2,3 га, выдел 15 л/п 1 - 0,5 га, выдел 16 л/п 1 - 1,6 га.

Общая площадь 5,8 га





17.07.2024 05:20  
58,2326N 47,2665E  
Шабалинское лесничество  
Ленинское сельское уч. лесничество  
участок 01



17.07.2024 05:26  
58,2322N 47,2642E  
Шабалинское лесничество  
Ленинское сельское уч. лесничество  
участок 01





17.07.2024 05:39

58,2325N,47,2654E

Шабалинское лесничество

Ленинское сельскоеуч. лесничество

участок 01



17.07.2024 05:47

58,2330N 47,2660E

Шабалинское лесничество

Ленинское сельскоеуч. лесничество

участок 01



17.07.2024 05:52  
58,2334N 47,2663E  
Шабалинское лесничество  
Ленинское сельскоеуч. лесничество  
участок 01



17.07.2024 05:54  
58,2333N 47,2656E  
Шабалинское лесничество  
Ленинское сельскоеуч. лесничество  
участок 01





17.07.2024 06:03  
58,2341N 47,2655E  
Шабалинское лесничество  
Ленинское сельскоеуч. лесничество  
участок 01



17.07.2024 06:04  
58,2342N 47,2657E  
Шабалинское лесничество  
Ленинское сельскоеуч. лесничество  
участок 01







17.07.2024 06:54

58,2338N 47,2693E

Шабалинское лесничество  
Ленинское сельское уч. лесничество

участок 01



17.07.2024 06:56

58,2330N 47,2690E

Шабалинское лесничество  
Ленинское сельское уч. лесничество

участок 01



17.07.2024 06:57  
58,2328N 47,2691E  
Шабалинское лесничество  
Ленинское сельскоеуч. лесничество  
участок 01



17.07.2024 06:58  
58,2327N 47,2689E  
Шабалинское лесничество  
Ленинское сельскоеуч. лесничество  
участок 01



Исполнитель работ по проведению лесопатологического обследования:

Фамилия, имя, отчество  
(при наличии)

Журавлёв Илья Николаевич

Подпись

№ выдела	Площадь	Состав леса, подлесок, почва, рельеф, особенности выдела, Отметка о порослевом проносе. Наименование категории нецелевого назначения лесных культур Хар. лесных культур Категория оленеводства	Ярус леса	Элемент леса	Возраст	Высота	Диаметр	Класс	Группа	Бонитет	Тип леса	Площадь	Запас сырья леса, кмб				Запас на выдел, кмб		Хозяйственные мероприятия				
													из I класса	на выдел	в т.ч. по составу пород	с учетом	сухостоя (старого)	редина		единич. дер.	Закламенность общая	ликвидация	
1	2	3	4	5	6	7	8	9	10	11	12	13	14	15	16	17	18	19	20	21	22	23	24
1	2.6	5E1C4E+O1C	1	24	5E	85	23	26	5	6	2	4	0.6	250	650	325	2	52					
			1C	24	32							B3				65	1						
			4B	75	25	26										260	2						
			O1C	40																			
			подрост: 10E; (15); 2 м; 2 тыс.шт/га озу: Берегозащитные участки лесов Селекционная оценка: Нормальные																				
2	2.2	6B2OC2E+O1C	1	24	6B	75	25	24	8	6	2	4	0.7	220	484	290	2						
			2OC	26	32							B3				97	3						
			2E	21	24											97	1						
			O1C	40																			
			подрост: 10E; (20); 3 м; 1.5 тыс.шт/га озу: Берегозащитные участки лесов Особенности: Полнота неравномерная, Насаждение разновозрастное																				
3	3.1	3C3E4E+OC	1	22	3C	75	22	26	4	5	2	К	0.4	140	434	130	1						
			3E	21	24							C3				130	1						
			4B	24	26											174	2						
			OC																				
			подрост: 10E; (20); 3 м; 1.5 тыс.шт/га Особенности: Насаждение пройдено рубкой, Выдел обеспечен трелев. волоками Селекционная оценка: Нормальные																				
4	9.1	3E2C4B1OC	1	22	3E	75	20	22	4	5	2	Ч	0.4	150	1365	410	1						
			2C	22	28							B3				273	1						
			4B	24	24											546	2						
			1OC	25	32											136	3						
			подрост: 10E; (20); 3 м; 1.5 тыс.шт/га Особенности: Состав неоднородный, Располож. пород куртинно-групп., Насаждение разновозрастное, Насаждение пройдено рубкой, Выдел обеспечен трелев. волоками Селекционная оценка: Нормальные																				
5	3.3	10B+E	1	20	10B	50	20	20	5	4	2	TB	0.7	170	561	561	2						
			E									C4											
			подрост: 10E; (20); 2 м; 1 тыс.шт/га																				
6	9.2	6B2OC2E+C	1	24	6B	75	25	24	8	6	2	Ч	0.7	220	2024	1214	2						
			2OC	26	32							B3				405	3						
			2E	21	24											405	1						
			C																				
			подрост: 10E; (20); 3 м; 2 тыс.шт/га Особенности: Полнота неравномерная																				



Поступенная рубка

№ выдела	Площадь	Состав, подрост, подлесок, покров, пелча, рельеф, особенности выдела	Ярост	Высота	Элемент леса	Возраст	Высота	Диаметр	Класс	Группа	Бонитет	Тип леса	Полнота	Запас сырья, кбм			Класс	Запас на выдел, кбм			Хозяйственные мероприятия										
														на I га	на выдела	в т.ч. по составу пород		сухостоя (старого)	единич. дер.	Закламенность		общая	ликвидная								
1	2	3	4	5	6	7	8	9	10	11	12	13	14	15	16	17	18	19	20	21	22	23	24								
7	4.5	3Е2С4Б1ОС	1	22	3Е	70	19	22	4	5	2	К	0.7	260	1170	351	1														
							23	26				С3				234	1														
							24	24								468	2														
							25	32								117	3														
							подрост: 10Е; (15); 2 м; 2,5 тыс.шт/га Особенности: Состав неоднородный, Полнота неравномерная Селекционная оценка: Нормальные																								
8	3.5	6Б3С1Е+ОС	1	24	6Б	65	25	24	7	6	1	К	0.7	220	770	462	2														
							24	26				С3				231	1														
							22	24								77	1														
							подрост: 10Е; (20); 3 м; 2 тыс.шт/га Особенности: Полнота неравномерная, Тип леса варьирует Селекционная оценка: Нормальные																								
9	1.2	4С2Е3Б1ОС	1	25	4С	95	25	28	5	6	2	К	0.7	280	336	134	1														
							23	26				С3				67	2														
							75	25	26							101	2														
							26	32								34	3														
							подрост: 10Е; (20); 3 м; 2 тыс.шт/га Особенности: Полнота неравномерная Селекционная оценка: Нормальные																								
10	7.3	6Б3ОС1Е	1	22	6Б	55	22	22	6	5	2	Ч	0.4	110	803	482	2														
							70	24	32			В3				241	3														
							19	22								80	1														
							подрост: 10Е; (15); 2 м; 2 тыс.шт/га Особенности: Состав неоднородный, Насажение пройдено рубкой, Выдел обеспечен трелев. волоками																								
11	5.4	6Б2ОС2Е	1	22	6Б	50	20	20	5	4	2	Ч	0.5	130	702	421	2														
							70	24	24			В3				140	2														
							25	32								140	3														
							подрост: 10Е; (30); 5 м; 2 тыс.шт/га Особенности: Насажение пройдено рубкой, Выдел обеспечен трелев. волоками																								
12	2.7	3Б3ОС2С2Е	1	24	3Б	75	25	26	8	6	2	МЧ	0.7	220	594	178	2														
							26	32				В3				178	3														
							85	24	28							119	1														
							21	24								119	2														
							подрост: 10Е; (15); 2 м; 2 тыс.шт/га Особенности: Состав неоднородный, Полнота неравномерная																								

Постепенная рубка

Постепенная рубка

Постепенная рубка



