

9.06

Проект лесовосстановления на лесном участке N 2/2026 год

Лесовосстановление: искусственное лесовосстановление

Субъект Российской Федерации: Кировская область

Лесной район: Двинско-Вычегодский таёжный район

Характеристика местоположения лесного участка:

Лесничество (муниципальный район (ОКТМО)): Опаринское

Участковое лесничество: Моломское сельское

Урочище (при наличии): колхоз "Красный Октябрь"

N квартала учётный (N квартала по лесоустройству): 43:22:7:70 (7)

Номер объекта: 1

N выдела учётный (по лесоустройству): 43:22:7:70:56 (30) Площадь га: 1.5

Площадь лесного участка, га: 1.5

(исходные данные для проекта лесовосстановления: материалы обследования лесного участка при выборе способа лесовосстановления, план лесного участка, масштаб 1:10000 прилагаются к проекту лесовосстановления)

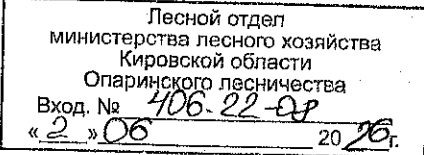
Характеристика лесорастительных условий лесного участка:

Рельеф участка (уклон): Равнинный

Гидрологические условия (увлажнение): Влажная, С3

Почва: суглинистая

Тип леса: Белоберезник кустарниковый



Характеристика площадей лесного участка:

Вырубка 2024 г.

(вырубки, гари, прогалины, иные не занятые лесными насаждениями или предназначенные для лесовосстановления земли)

Характеристика вырубки:

Количество пней, тыс. штук/га: 0.5

Характер и размещение оставленных деревьев и кустарников: Равномерное

Степень задернения почвы: средняя

Степень минерализации почвы (% от площади лесного участка): 30

Состояние очистки от порубочных остатков и валежника (захламленность, куб.м): средняя (20-50 м3 /га)>

а) отсутствует (до 5 куб.м/га); б) слабая (5 - 20 куб.м/га); в) средняя (20 - 50 куб.м/га); г) сильная (более 50 куб. /га)

Категория доступности для техники: доступная

а) доступная; б) требуется узкополосная расчистка без корчевки пней; в) требуется узкополосная расчистка; г) требуется широкополосная расчистка с корчевкой пней

Характеристика имеющихся подроста и молодняка лесных древесных пород:

состав пород: 10Е

средний возраст, лет: 30

средняя высота, м: 2.5

количество деревьев и кустарников, тыс. штук/га: 0.5

размещение их по площади лесного участка (равномерное, неравномерное, групповое): неравномерное

состояние лесных насаждений и их оценка: удовлетворительное

Проектируемый способ лесовосстановления:

искусственное лесовосстановление

(естественное лесовосстановление, искусственное лесовосстановление, комбинированное лесовосстановление (посев, посадка))

Обоснование проектируемого способа лесовосстановления основных лесных древесных пород восстанавливаемых лесов с учетом особенностей производства работ в различных категориях защитных лесов и особо защитных участках лесов:

(для лесных участков, предназначенных для проведения лесовосстановления, на которых лесовосстановительные мероприятия осуществляются лицами, указанными в подпункте "а" пункта 6 Правил, государственными (муниципальными) учреждениями, указанными в подпункте "б" пункта 6 Правил)

Недостаточное количество подроста и молодняка основных лесных древесных пород для обеспечения естественного лесовосстановления.

Сроки и технологии (методы) выполнения работ по лесовосстановлению:

(для лесных участков, предназначенных для проведения лесовосстановления, на которых лесовосстановительные мероприятия осуществляются лицами, указанными в подпункте «а» пункта 6 Правил, государственными (муниципальными) учреждениями, указанными в подпункте "б" пункта 6 Правил)

Подготовка почвы май 2026 год, механическая с применением техники, бороздами, ширина междурядий 5 метров, глубина вспашки 25 см.

Посадка лесных культур ели с ОКС май 2026 г., ручная под меч Колесова

Сроки и технологии (методы) выполнения работ по агротехническим уходам:

(для лесных участков, предназначенных для проведения лесовосстановления, на которых лесовосстановительные мероприятия осуществляются лицами, указанными в подпункте «а» пункта 6 Правил, государственными (муниципальными) учреждениями, указанными в подпункте "б" пункта 6 Правил)

2026 год - ручная оправка от завала почвой, рыхление с одновременным уничтожением нежелательной растительности, двукратно.

2027 год - рыхление и окашивание с одновременным уничтожением нежелательной растительности, двукратно.

2028 год - рыхление с одновременным уничтожением нежелательной растительности, однократно.

Дополнение лесных культур в случае приживаемости менее 85% от проектируемой.

Сроки и технологии (методы) выполнения работ по лесоводственным уходам:

(для лесных участков, предназначенных для проведения лесовосстановления, на которых лесовосстановительные мероприятия осуществляются лицами, указанными в подпункте «а» пункта 6 Правил, государственными (муниципальными) учреждениями, указанными в подпункте "б" пункта 6 Правил)

По мере необходимости до момента отнесения земель, предназначенных для лесовосстановления к землям на которых расположены леса.

Требования к используемому для лесовосстановления посадочному (посевному) материалу:

Порода	Вид посадочного материала (сеянцы, саженцы с открытой (закрытой) корневой системой, селекционная категория происхождения семян, лесосеменной район)	Возраст не менее, лет	Высота не менее, см	Диаметр корневой шейки не менее, мм
Ель	сеянцы с ОКС, селекционная категория происхождения семян - нормальные, лесосеменной район - 2	3	12	2

Характеристика посевного материала:

Порода	Класс качества семян	Селекционная категория	Место происхождения (лесосеменной район)

**лования к молоднякам, площади которых подлежат отнесению к землям, на которых
расположены леса, для признания работ по лесовосстановлению завершенными:**
(для лесных участков, предназначенных для проведения лесовосстановления, на которых лесовосстановительные мероприятия осуществляются лицами, указанными в подпункте "а" пункта 6 Правил, государственными (муниципальными) учреждениями, указанными в подпункте "б" пункта 6 Правил)

Порода	Возраст не менее, лет	Количество деревьев основных лесных пород не менее, тыс. штук/га	Средняя высота не менее, м
Ель	9	2	0.9

Объем работ по лесовосстановлению (площадь лесовосстановления, га):

(для лесных участков, предназначенных для проведения лесовосстановления, на которых лесовосстановительные мероприятия осуществляются лицами, указанными в подпункте «а» пункта 6 Правил, государственными (муниципальными) учреждениями, указанными в подпункте "б" пункта 6 Правил)

1.5

Проектируемый объем работ по лесовосстановлению:

(для лесных участков, предназначенных для проведения лесовосстановления, на которых лесовосстановительные мероприятия осуществляются лицами, указанными в подпункте "а" пункта 6 Правил, государственными (муниципальными) учреждениями, указанными в подпункте "б" пункта 6 Правил)

площадь лесовосстановления, га: 1.5

количество жизнеспособных растений основных лесных древесных пород, тыс.

штук/га: 3

количество жизнеспособных растений основных лесных древесных пород на всей

площади, тыс. штук /га: 4.5

Исполнитель работ по лесовосстановлению:

Должность Мастер леса

Наименование организации (при наличии)

Жердин Виктор Валериевич

Фамилия Имя Отчество (при наличии)

Дата 2 июня 2026

Число, месяц, год

ДОКУМЕНТ ПОДПИСАН ЭЛЕКТРОННОЙ ПОДПИСЬЮ	
Сертификат:	45575608833576413471932825991650992747
Владелец:	Жердин Виктор Валериевич
Действителен:	с 19.03.2025 по 19.06.2026

Сведения о расположении участка леса, приведенного в проекте лесовосстановления

Номер выдела (по лесоустройству) / кадастровый номер земельного участка	Номер объекта	Площадь участка (общая), га	Площадь лесовосстановления, га (на которой осуществляются лесовосстановительные мероприятия)
43:22:7:70:56 (30)	1	1.5	1.5

Площадь участка лесовосстановления

Номер объекта	Номер начальной точки (столба)	Номер следующей точки (столба)	Координата начальной точки линии (столба) (WGS-84) (для лесных участков, расположенных на землях обороны и безопасности, система координат ГСК-2011)	
			Долгота (X)	Широта (Y)

Привязка участка лесовосстановления

1	0		47.66629	59.74872
1	01		47.65762	59.74767

Контур участка лесовосстановления

1	1		47.65632	59.74855
1	2		47.655	59.74942
1	3		47.65752	59.74969
1	4		47.65867	59.74882
1	5		47.65632	59.74855

Привязка площади, исключенной из проекта лесовосстановления №

Контур площади, исключенной из проекта лесовосстановления №

Исполнитель работ по лесовосстановлению:

Должность

Мастер леса

Наименование организации (при наличии)

Жердин Виктор Валериевич

Фамилия Имя Отчество (при наличии)

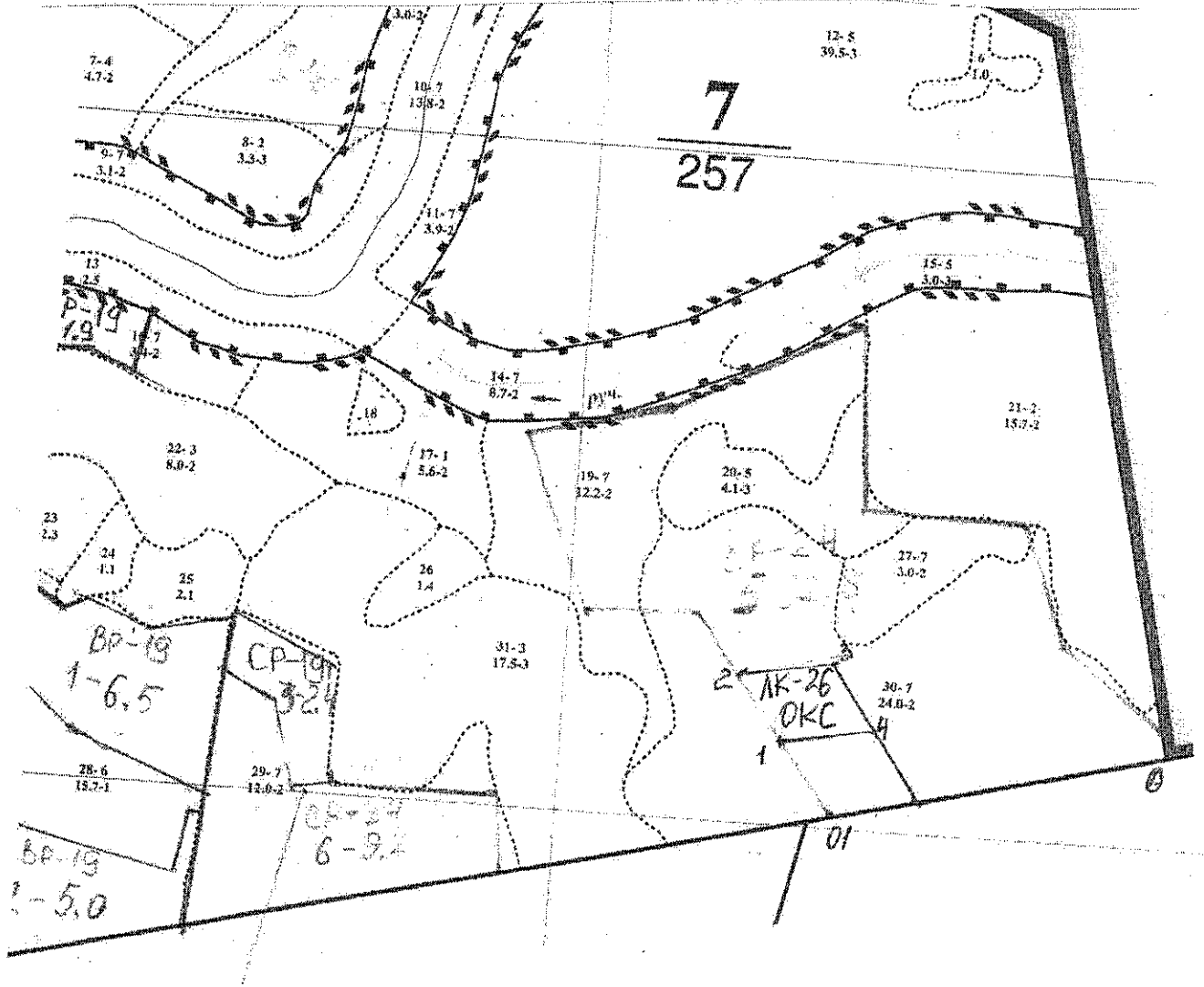
Дата

2 июня 2026

Число, месяц, год

**ДОКУМЕНТ ПОДПИСАН
ЭЛЕКТРОННОЙ ПОДПИСЬЮ**

Сертификат:	45575608833576413471932825991650992747
Владелец:	Жердин Виктор Валериевич
Действителен:	с 19.03.2025 по 19.06.2026



Точка	Азимут	Промер линий	Геодезическая широта	Геодезическая долгота
0-01	242	500	59.74872	47.66629
01-1	309	122	59.74767	47.65762
1-2	308	123	59.74855	47.65632
2-3	64	145	59.74942	47.65500
3-4	132	116	59.74969	47.65752
4-1	242	135	59.74882	47.65867

Проект лесовосстановления на лесном участке N 3/2026 год

Лесовосстановление: искусственное лесовосстановление

Субъект Российской Федерации: Кировская область

Лесной район: Двинско-Вычегодский таёжный район

Характеристика местоположения лесного участка:

Лесничество (муниципальный район (ОКТМО)): Опаринское

Участковое лесничество: Моломское сельское

Урочище (при наличии): колхоз "Красный Октябрь"

N квартала учётный (N квартала по лесоустройству): 43:22:7:70 (7)

Номер объекта: 1

N выдела учётный (по лесоустройству): 43:22:7:70:56 (30) Площадь га: 1.5

Площадь лесного участка, га: 1.5

(исходные данные для проекта лесовосстановления: материалы обследования лесного участка при выборе способа лесовосстановления, план лесного участка, масштаб 1:10000 прилагаются к проекту лесовосстановления)

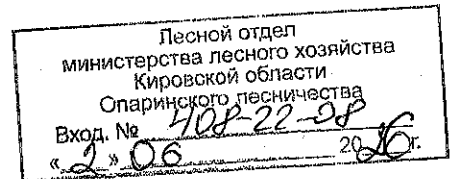
Характеристика лесорастительных условий лесного участка:

Рельеф участка (уклон): Равнинный

Гидрологические условия (увлажнение): Влажная, С3

Почва: суглинистая

Тип леса: Белоберезник кустарниковый



Характеристика площадей лесного участка:

Вырубка 2024 г.

(вырубки, гари, прогалины, иные не занятые лесными насаждениями или предназначенные для лесовосстановления земли)

Характеристика вырубки:

Количество пней, тыс. штук/га: 0.5

Характер и размещение оставленных деревьев и кустарников: Равномерное

Степень задернения почвы: средняя

Степень минерализации почвы (% от площади лесного участка): 30

Состояние очистки от порубочных остатков и валежника (захламленность, куб.м): средняя (20-50 м3 /га)

а) отсутствует (до 5 куб.м/га); б) слабая (5 - 20 куб.м/га); в) средняя (20 - 50 куб.м/га); г) сильная (более 50 куб. /га)

Категория доступности для техники: доступная

а) доступная; б) требуется узкополосная расчистка без корчевки пней; в) требуется узкополосная расчистка; г) требуется широкополосная расчистка с корчевкой пней

Характеристика имеющихся подроста и молодняка лесных древесных пород:

состав пород: 10Е

средний возраст, лет: 30

средняя высота, м: 2.5

количество деревьев и кустарников, тыс. штук/га: 0.5

размещение их по площади лесного участка (равномерное, неравномерное, групповое): неравномерное

состояние лесных насаждений и их оценка: удовлетворительное

Проектируемый способ лесовосстановления:

искусственное лесовосстановление

(естественное лесовосстановление, искусственное лесовосстановление, комбинированное лесовосстановление (посев, посадка))

Обоснование проектируемого способа лесовосстановления основных лесных древесных пород восстанавливаемых лесов с учетом особенностей производства работ в различных категориях защитных лесов и особо защитных участках лесов:

(для лесных участков, предназначенных для проведения лесовосстановления, на которых лесовосстановительные мероприятия осуществляются лицами, указанными в подпункте "а" пункта 6 Правил, государственными (муниципальными) учреждениями, указанными в подпункте "б" пункта 6 Правил)

Недостаточное количество подроста и молодняка основных лесных древесных пород для обеспечения естественного лесовосстановления.

Сроки и технологии (методы) выполнения работ по лесовосстановлению:

(для лесных участков, предназначенных для проведения лесовосстановления, на которых лесовосстановительные мероприятия осуществляются лицами, указанными в подпункте «а» пункта 6 Правил, государственными (муниципальными) учреждениями, указанными в подпункте "б" пункта 6 Правил)

Подготовка почвы май 2026 год, механическая с применением техники, бороздами, ширина междурядий 5 метров, глубина вспашки 25 см.

Посадка лесных культур ели с ОКС май 2026 г., ручная под меч Колесова

Сроки и технологии (методы) выполнения работ по агротехническим уходам:

(для лесных участков, предназначенных для проведения лесовосстановления, на которых лесовосстановительные мероприятия осуществляются лицами, указанными в подпункте «а» пункта 6 Правил, государственными (муниципальными) учреждениями, указанными в подпункте "б" пункта 6 Правил)

2026 год - ручная оправка от завала почвой, рыхление с одновременным уничтожением нежелательной растительности, двухкратно.

2027 год - рыхление и окашивание с одновременным уничтожением нежелательной растительности, двухкратно.

2028 год - рыхление с одновременным уничтожением нежелательной растительности, однократно.

Дополнение лесных культур в случае приживаемости менее 85% от проектируемой.

Сроки и технологии (методы) выполнения работ по лесоводственным уходам:

(для лесных участков, предназначенных для проведения лесовосстановления, на которых лесовосстановительные мероприятия осуществляются лицами, указанными в подпункте «а» пункта 6 Правил, государственными (муниципальными) учреждениями, указанными в подпункте "б" пункта 6 Правил)

По мере необходимости до момента отнесения земель, предназначенных для лесовосстановления к землям на которых расположены леса.

Требования к используемому для лесовосстановления посадочному (посевному) материалу:

Порода	Вид посадочного материала (сеянцы, саженцы с открытой (закрытой) корневой системой, селекционная категория происхождения семян, лесосеменной район)	Возраст не менее, лет	Высота не менее, см	Диаметр корневой шейки не менее, мм
Ель	сеянцы с ЗКС, селекционная категория происхождения семян - нормальные, лесосеменной район - 2	2	8	2

Характеристика посевного материала:

Порода	Класс качества семян	Селекционная категория	Место происхождения (лесосеменной район)

ования к молоднякам, площади которых подлежат отнесению к землям, на которых
расположены леса, для признания работ по лесовосстановлению завершенными:

для лесных участков, предназначенных для проведения лесовосстановления, на которых лесовосстановительные
мероприятия осуществляются лицами, указанными в подпункте "а" пункта 6 Правил, государственными
(муниципальными) учреждениями, указанными в подпункте "б" пункта 6 Правил)

Порода	Возраст не менее, лет	Количество деревьев основных лесных пород не менее, тыс. штук/га	Средняя высота не менее, м
Ель	9	2	0.9

бъем работ по лесовосстановлению (площадь лесовосстановления, га):

для лесных участков, предназначенных для проведения лесовосстановления, на которых лесовосстановительные
мероприятия осуществляются лицами, указанными в подпункте «а» пункта 6 Правил, государственными
(муниципальными) учреждениями, указанными в подпункте "б" пункта 6 Правил)

5

роектируемый объем работ по лесовосстановлению:

для лесных участков, предназначенных для проведения лесовосстановления, на которых лесовосстановительные
мероприятия осуществляются лицами, указанными в подпункте "а» пункта 6 Правил, государственными
(муниципальными) учреждениями, указанными в подпункте "б" пункта 6 Правил)

площадь лесовосстановления, га: 1.5

количество жизнеспособных растений основных лесных древесных пород, тыс.

штук/га: 2

количество жизнеспособных растений основных лесных древесных пород на всей

площади, тыс. штук /га: 3

исполнитель работ по лесовосстановлению:

должность Мастер леса

Наименование организации (при наличии)

Жердин Виктор Валериевич

Фамилия Имя Отчество (при наличии)

2 июня 2026

Число, месяц, год

**ДОКУМЕНТ ПОДПИСАН
ЭЛЕКТРОННОЙ ПОДПИСЬЮ**

Сертификат: 45575608833576413471932825991650992747

Владелец: Жердин Виктор Валериевич

Действителен: с 19.03.2025 по 19.06.2026

Приложение к проекту лесовосстановления

Сведения о расположении участка леса, приведенного в проекте лесовосстановления

Номер выдела (по лесоустройству) / кадастровый номер земельного участка	Номер объекта	Площадь участка (общая), га	Площадь лесовосстановления, га (на которой осуществляются лесовосстановительные мероприятия)
43:22:7:70:56 (30)	1	1.5	1.5

Площадь участка лесовосстановления

Номер объекта	Номер начальной точки (столба)	Номер следующей точки (столба)	Координата начальной точки линии (столба) (WGS-84) (для лесных участков, расположенных на землях обороны и безопасности, система координат ГСК-2011)	
			Долгота (X)	Широта (Y)

Привязка участка лесовосстановления

1	0		47.66629	59.74872
---	---	--	----------	----------

Контур участка лесовосстановления

1	1		47.65982	59.74794
1	2		47.65762	59.74767
1	3		47.65632	59.74855
1	4		47.65867	59.74882
1	5		47.65632	59.74855
1	6		47.65982	59.74794

Привязка площади, исключенной из проекта лесовосстановления №

Контур площади, исключенной из проекта лесовосстановления №

Исполнитель работ по лесовосстановлению:

Должность

Мастер леса

Наименование организации (при наличии)

Жердин Виктор Валериевич

Фамилия Имя Отчество (при наличии)

Дата

2 июня 2026

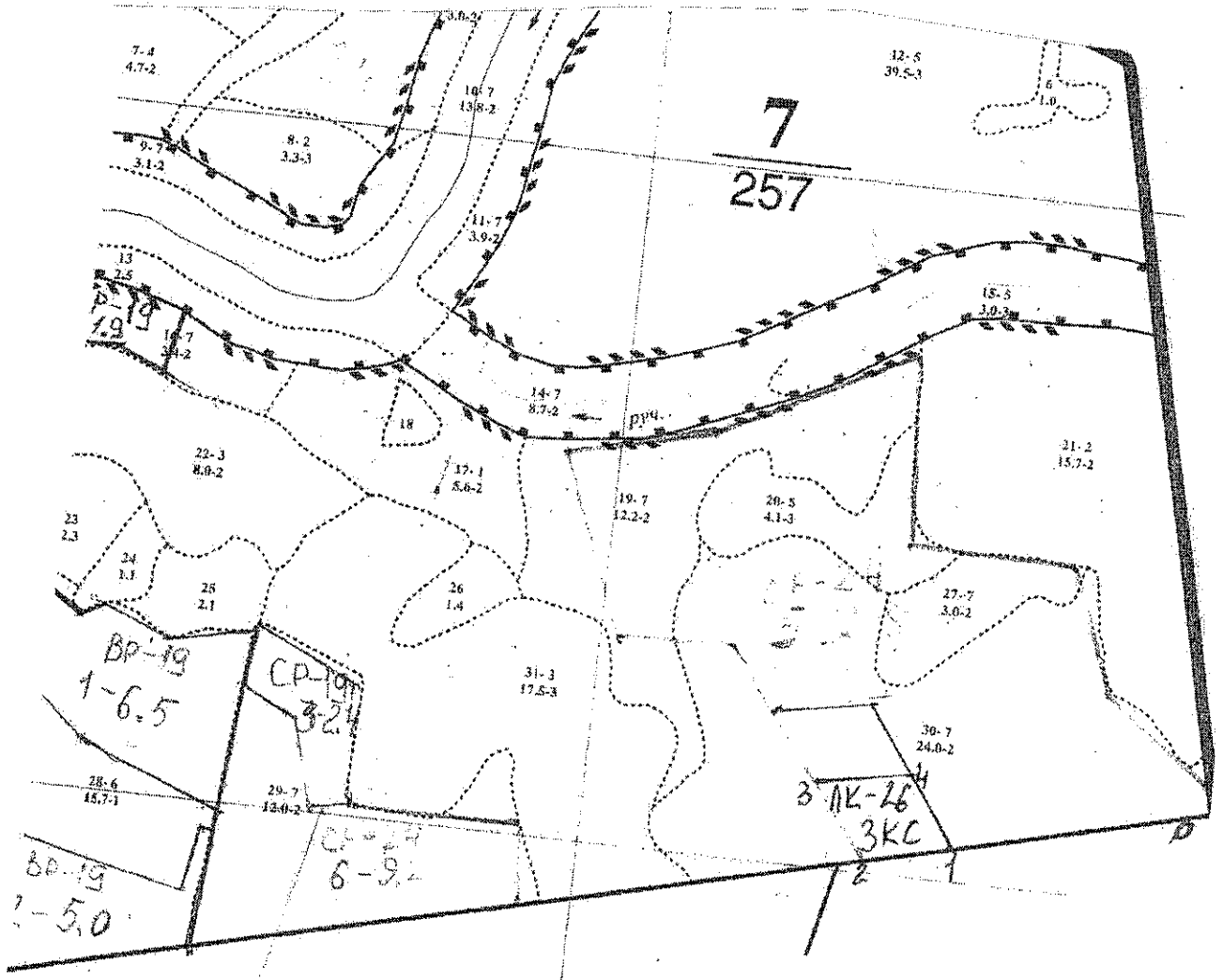
Число, месяц, год

**ДОКУМЕНТ ПОДПИСАН
ЭЛЕКТРОННОЙ ПОДПИСЬЮ**

Сертификат:	45575608833576413471932825991650992747
Владелец:	Жердин Виктор Валериевич
Действителен:	с 19.03.2025 по 19.06.2026

Схема расположения лесосеки

Масштаб 1:10000



Точки	Азимут	Промер линий	Геодезическая широта	Геодезическая долгота
0-1	242	373	59.74872	47.66629
1-2	242	127	59.74794	47.65982
2-3	309	122	59.74767	47.65762
3-4	62	135	59.74855	47.65632
4-1	132	117	59.74882	47.65867