

УТВЕРЖДАЮ:
Заместитель министра лесного
хозяйства Кировской области
В.Г. Глушков
«30» мая 2024 г.

АКТ
лесопатологического обследования № 9
лесных насаждений в Малмыжское (лесничество)
Кировской области (субъект Российской Федерации)

Способ лесопатологического обследования: 1. Визуальный

2. Инструментальный

Место проведения

| Участковое лесничество | Урочище (дача) | Квартал | Выдел | Площадь выдела, га | Лесопатологический выдел | Площадь лесопатологического выдела, га |
|------------------------|----------------|---------|-------|--------------------|--------------------------|--|
| Малмыжское | | 131 | 22 | 10,0 | 1 | 10,0 |
| Малмыжское | | 131 | 24 | 15,0 | 1 | 15,0 |

Лесопатологическое обследование проведено на общей площади 25,0 га

Кадастровый номер участка: _____
(для участков, предоставленных в постоянное(бессрочное) пользование, аренду)

Документ о праве пользования:

(тип документа о праве пользования, дата, номер, вид разрешенного использования лесов)

Визуальное (рекогносцировочное) лесопатологическое обследование. кв. 131 выд 24

Наземное

Дистанционное

1.1. На площади 15,0 га фактическая таксационная характеристика лесного насаждения соответствует (не соответствует) таксационному описанию (нужное подчеркнуть).

Причины несоответствия: выдел пройден рубкой

Ведомость участков с выявленными несоответствиями приведена в приложении 1 к Акту.

1.2. Лесные насаждения с нарушенной и утраченной устойчивостью выявлены на площади -

| Участковое лесничество | Урочище (дача) | квартал | выдел | Площадь, га | | Причина ослабления, повреждения |
|------------------------|----------------|---------|-------|----------------------------|----------------------------|---------------------------------|
| | | | | с нарушенной устойчивостью | с утраченной устойчивостью | |
| 1 | 2 | 3 | 4 | 5 | 6 | 7 |
| | | | | | | |
| Итого | | | | | | |

Состояние обследованных лесных насаждений приведено в приложениях 1.1 – 1.4 к Акту в зависимости от метода проведения ЛПО.

1.3. В обследованных лесных насаждениях прогнозируется:

| Прогноз | Площадь, га |
|--|-------------|
| 1 | 2 |
| Ослабление лесных насаждений | - |
| Усыхание лесных насаждений различной степени | - |
| Развитие очагов вредных организмов | - |

1.4. Обнаружено загрязнение лесного участка отходами и выбросами: **промышленными**
бытовыми

| Вид загрязнения | Размеры загрязнения | | | Объем, кубм | Площадь загрязнения, га |
|-----------------|---------------------|-----------|-----------|-------------|-------------------------|
| | длина, м | ширина, м | высота, м | | |
| 1 | 2 | 3 | 4 | 5 | 6 |
| | | | | | |

ЗАКЛЮЧЕНИЕ

Оценка текущего санитарного и лесопатологического состояния лесных насаждений, назначенные профилактические мероприятия по защите лесов, заключение о необходимости проведения инструментального ЛПО.


Проведено переобследование назначенных ранее санитарно-оздоровительных мероприятий (кв.131 выд. 24 в 2011 г. была назначена выборочная санитарная рубка 15,0 га). СКС -1,1 здоровое насаждение.

| Участковое лесничество | Урочище (дача) | Квартал | Выдел | Площадь выдела, га | Лесопатологический выдел | Площадь лесопатологического выдела, га | Вид мероприятия | Рекомендуемый срок проведения мероприятия |
|------------------------|----------------|---------|-------|--------------------|--------------------------|--|-----------------|---|
| 1 | 2 | 3 | 4 | 5 | 6 | 7 | 8 | 9 |
| Малмыжское | | 131 | 24 | 15,0 | 1 | 15,0 | Без назначения | - |

Дата проведения обследований 14 мая 2024 г.

Дата составления документа 27 мая 2024 г.

Исполнитель работ по проведению лесопатологического обследования:

Инженер-лесопатолог КОГКУ "Кировлесцентр" Суханов С.М. 

Визуальное (рекогносцировочное) лесопатологическое обследование. кв. 131 выд 22

Наземное

Дистанционное

1.1. На площади 10,0 га фактическая таксационная характеристика лесного насаждения соответствует (не соответствует) таксационному описанию (нужное подчеркнуть). Причины несоответствия: выдел пройден рубкой

Ведомость участков с выявленными несоответствиями приведена в приложении 1 к Акту.

1.2. Лесные насаждения с нарушенной и утраченной устойчивостью выявлены на площади -

| Участковое лесничество | Урочище (дача) | квартал | выдел | Площадь, га | | Причина ослабления, повреждения |
|------------------------|----------------|---------|-------|----------------------------|----------------------------|---------------------------------|
| | | | | с нарушенной устойчивостью | с утраченной устойчивостью | |
| 1 | 2 | 3 | 4 | 5 | 6 | 7 |
| | | | | | | |
| Итого | | | | | | |

Состояние обследованных лесных насаждений приведено в приложениях 1.1 – 1.4 к Акту зависимости от метода проведения ЛПО.

1.3. В обследованных лесных насаждениях прогнозируется:

| Прогноз | Площадь, га |
|--|-------------|
| 1 | 2 |
| Ослабление лесных насаждений | - |
| Усыхание лесных насаждений различной степени | - |
| Развитие очагов вредных организмов | - |

1.4. Обнаружено загрязнение лесного участка отходами и выбросами: **промышленными**

бытовыми

| Вид загрязнения | Размеры загрязнения | | | Объём, кубм | Площадь загрязнения, га |
|-----------------|---------------------|-----------|-----------|-------------|-------------------------|
| | длина, м | ширина, м | высота, м | | |
| 1 | 2 | 3 | 4 | 5 | 6 |
| | | | | | |

ЗАКЛЮЧЕНИЕ

Оценка текущего санитарного и лесопатологического состояния лесных насаждений, назначенные профилактические мероприятия по защите лесов, заключение о необходимости проведения инструментального ЛПО.

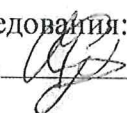
Проведено переобследование назначенных ранее санитарно-оздоровительных мероприятий (кв.131 выд. 22 в 2012 г. была назначена сплошная санитарная рубка 10,0 га). СКС -1,0 здоровое насаждение.

| Участковое лесничество | Урочище (дача) | Квартал | Выдел | Площадь выдела, га | Лесопатологический выдел | Площадь лесопатологического выдела, га | Вид мероприятия | Рекомендуемый срок проведения мероприятия |
|------------------------|----------------|---------|-------|--------------------|--------------------------|--|-----------------|---|
| 1 | 2 | 3 | 4 | 5 | 6 | 7 | 8 | 9 |
| Малмыжское | | 131 | 22 | 10,0 | 1 | 10,0 | Без назначения | - |

Дата проведения обследований 14 мая 2024 г.

Дата составления документа 27 мая 2024 г.

Исполнитель работ по проведению лесопатологического обследования:

Инженер-лесопатолог КОГКУ "Кировлесцентр" Суханов С.М. 

Приложение 1
к акту лесопатологического обследования

Ведомость лесных участков с выявленными несоответствиями таксационным описаниям

Субъект Российской Федерации Кировская область Лесничество Малмыжское
Участковое лесничество Малмыжское Урочище (лесная дача)

| Год проведения лесопатологического обследования | Номер квартала | Номер выдела | Площадь выдела, га | Целевое назначение лесов | Категория защитных лесов | ОЗУ | Источник данных | Номер лесопатологического выдела | Площадь лесопатологического выдела | Состав | попада | возраст, лет | средняя высота, м | средний диаметр, см | тип леса | полнота | бонитет | запас, куб. м/га | количество пробных площадей | Заложен | | | | | | | | | | | | | | | | |
|---|----------------|--------------|--|--------------------------|--------------------------|----------|-----------------|----------------------------------|------------------------------------|-----------------|--------------|--------------|-------------------|---------------------|----------|---------|---------|------------------|-----------------------------|---------|----|----|----|------|-----------------|--------------|----------|----------|----------|------|-----|---|-----|--|--|--|
| | | | | | | | | | | | | | | | | | | | | | 15 | 16 | 17 | 18 | 19 | 20 | 21 | | | | | | | | | |
| 2003 | 131 | 24 | 15,0 | эксплуатируемые | | | ТО | 1 | 15,0 | 6Е 2П 2ЛП | Е П ЛП | 85 | 24 23 22 | 28 26 26 | ЛПС2 | 0,7 | 2 | 270 | | | | | | | | | | | | | | | | | | |
| | | | | | | | | | | | | | | | | | | | | | | Ф | 1 | 15,0 | 9ЛП 1Е +Б | ЛП Е Б | 40 70 | 22 23 | 24 24 | ЛПС2 | 0,4 | 2 | 160 | | | |
| | | | | | | | | | | | | | | | | | | | | | | | | | | | | | | | | | | | | |
| Ф | 1 | 10,0 | 9ЛП 1Е Естественное возобн. 4Е4П2Б | ЛП Е | 40 70 | 21 21 | 22 24 | ЛПС2 | 0,1 | 2 | 40 | | | | | | | | | | | | | | | | | | | | | | | | | |

Условные обозначения:

ТО - таксационные описания

Ф - фактическая характеристика лесного насаждения

Исполнитель работ по проведению лесопатологического обследования:

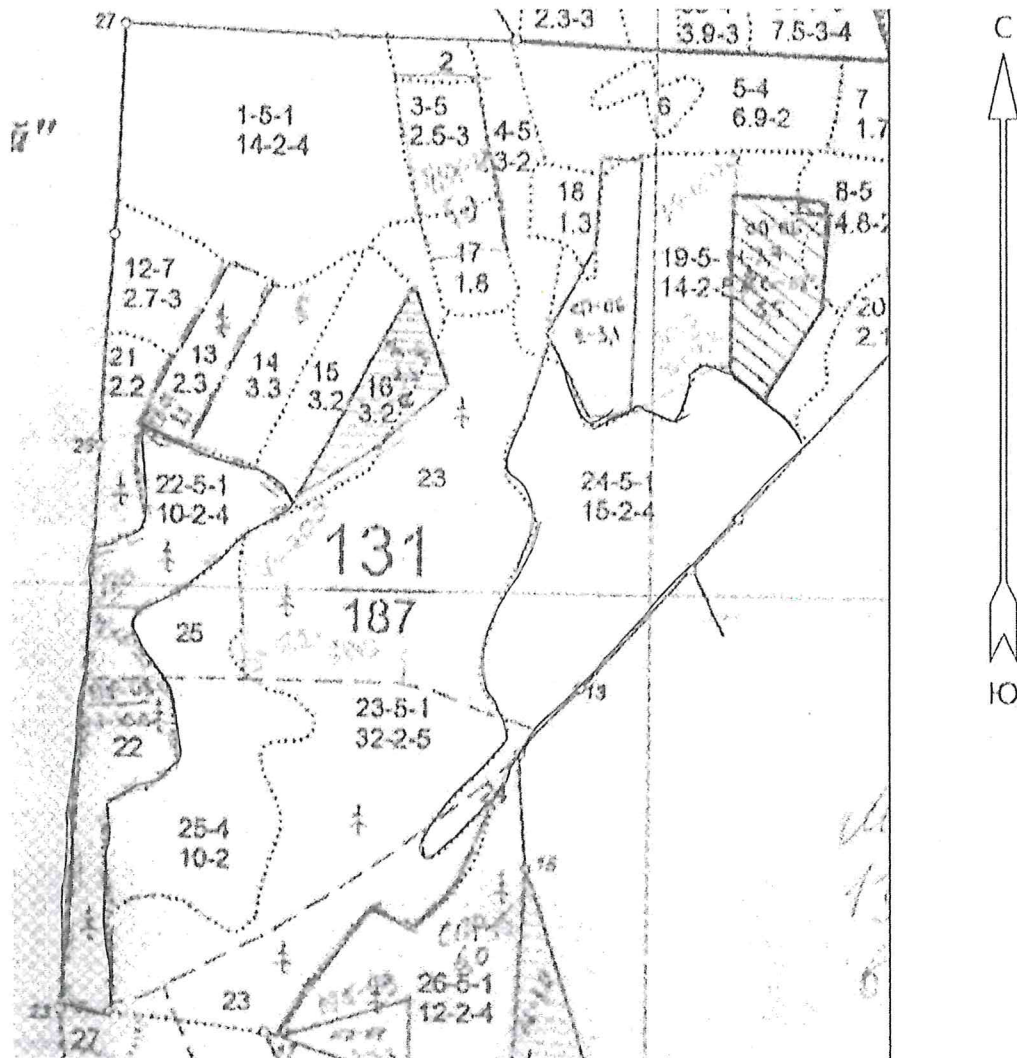


ФИО Суханов С.М. Подпись

Абрис участка леса

в кв. 131 выд. 24 на площ. 15,0 га выд. 22 на площ. 10,0 га Малмыжское лесничество Малмыжское
участковое лесничество


Масштаб __ 1:10 000 __



Условные обозначения:

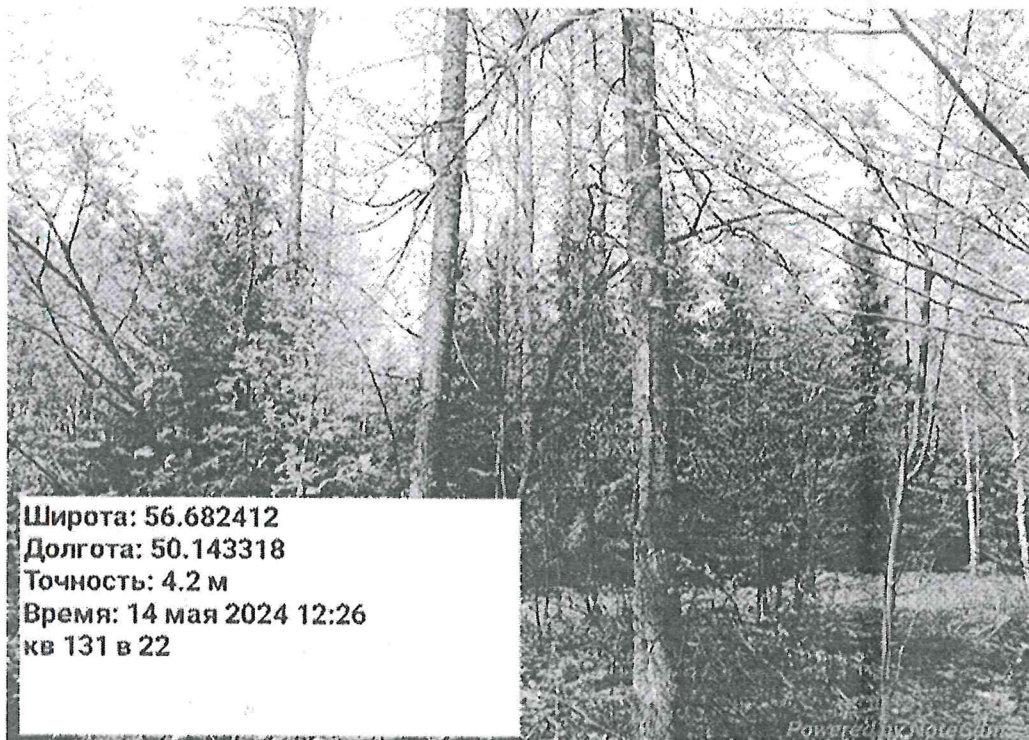
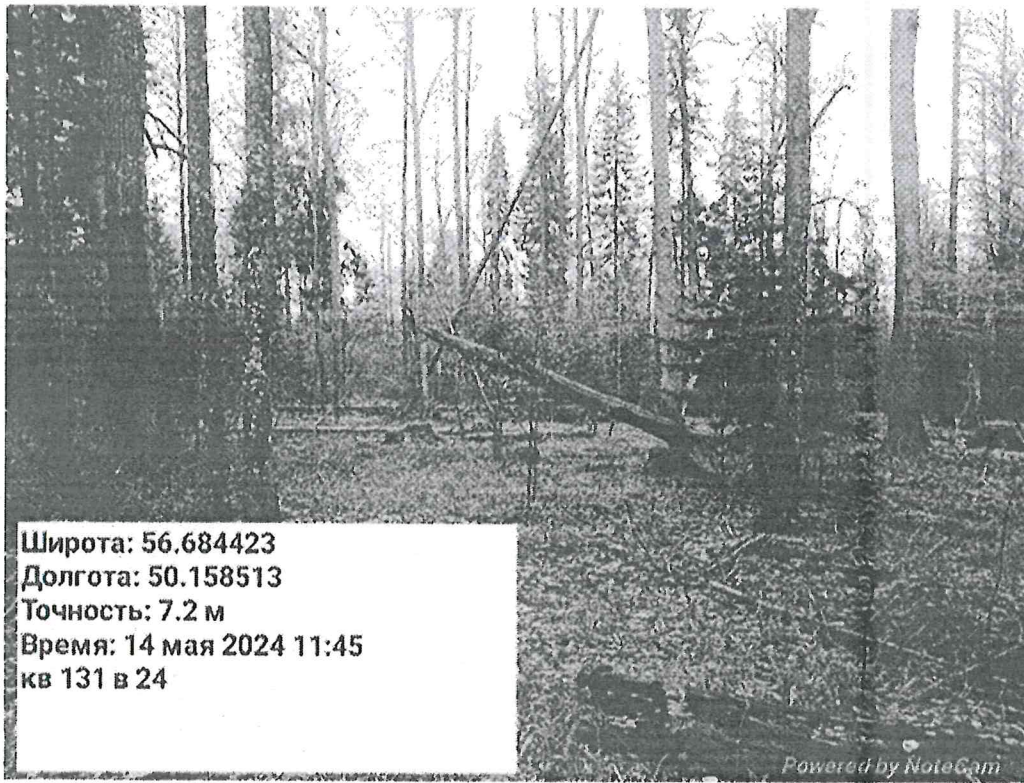
участок, намечаемый в сплошную санитарную рубку/ без назначения

Исполнитель работ по проведению лесопатологического исследования:

ФИО _ Суханов С.М. _ Подпись 

Дата составления документа _ 21.05.2024 г. _

Фотофиксация Малмыжского участкового лесничества кв. 131 выд. 24,22



Исполнитель работ по проведению лесопатологического обследования:

Инженер-лесопатолог КОГКУ "Кировлесцентр" Суханов С.М. 