

УТВЕРЖДАЮ:
Заместитель министра лесного
хозяйства Кировской области
В.Г. Глушков
« 14 августа » 2023 г.

АКТ

лесопатологического обследования № 49
лесных насаждений в Мурашинское (лесничество)
Кировской области (субъект Российской Федерации)

Способ лесопатологического обследования: 1. Визуальный

2. Инструментальный

Место проведения

Участковое лесничество	Урочище (дача)	Квартал (кварталы)	Выдел (выделы)	Площадь выдела ,га	Лесопатологический выдел	Площадь лесопатологического выдела, га
Бечевское		70	8	28,0	1	0,3
Бечевское		70	8	28,0	2	1,4
Бечевское		70	13	2,2	1	0,2
Бечевское		70	39	2,20	1	0,1

Лесопатологическое обследование проведено на общей площади 2,0 га

Кадастровый номер участка: _____
(для участков, предоставленных в постоянное(бессрочное) пользование, аренду)

Документ о праве пользования: _____

(тип документа о праве пользования, дата, номер, вид разрешенного использования лесов)

2. Инструментальное (детальное) обследование лесных насаждений

2.1. Лесничество Мурашинское Участковое лесничество Бечевское

2.2. Урочище (дача) _____ квартал 70 выдел 8 лесопатологический выдел 1

Наличие ограничений или особенностей участка, влияющих на назначение СОМ:

____ (отметка о наличии ООПТ, ОЗУ, водоохраной зоны, радиоактивного загрязнения лесов, угрозы возникновения очагов вредных организмов или пожарной опасности в лесах).

2.3. Фактическая таксационная характеристика лесного насаждения соответствует (не соответствует) таксационному описанию (нужное подчеркнуть). Причины несоответствия: ветровал 2024 года

Ведомость пасаждений с выявленными несоответствиями таксационным описаниям приведена в приложении 1 к Акту.

2.4. Состояние насаждений:

С нарушенной устойчивостью (средневзвешенная категория состояния $\geq 1,51 - \leq 4,5$) +

С утраченной устойчивостью (средневзвешенная категория состояния $\geq 4,5$)

Устойчивое (средневзвешенная категория состояния $\leq 1,5$)

2.5. Причины ослабления повреждения, средневзвешенная категория состояния:

Свежий ветровал СКС 3,8

2.5.1. заселено (отработано) стволовыми вредителями

Вид вредителя	Порода	Встречаемость, % от запаса породы		Степень заселения лесного насаждения (слабая, средняя, сильная)
		заселённых деревьев	отработанных деревьев	
1	2	3	4	5

2.5.2. повреждено огнем:

Вид пожара	Порода	Состояние корневых лап		Состояние корневой шейки		высушивание луба		Обугленность древесины более 1/3 высоты ствола	
		Процент поврежденных корней	Процент деревьев с данным повреждением	Обугленность древесины корневой шейки по окружности (1/4; 2/4; 3/4; более 3/4)	Процент деревьев с данным повреждением	по окружности ствола (1/4; 2/4; 3/4; более 3/4)	Процент деревьев с данным повреждением	по окружности ствола (менее 1/2; более 1/2)	Процент деревьев с данным повреждением
1	2	3	4	5	6	7	8	9	10

2.5.3. заражено болезнями:

Болезнь/ возбудитель	Порода	Встречаемость (% заражённых деревьев)	Степень поражения лесного насаждения (слабая, средняя, сильная)
1	2	3	4
			-

2.6. Выборке подлежит 70 % деревьев (указывается общий % запаса деревьев, подлежащий рубке, от общего запаса насаждения), в том числе:

Без признаков ослабления % (причины назначения) ;

Ослабленных % (причины назначения) ;

Сильно ослабленных % (причины назначения);

Усыхающих % (причины назначения) ;

Свежего сухостоя %, Старого сухостоя %,

Свежего ветровала 70 %, Старого ветровала %,

Свежего бурелома %, Старого бурелома %,

2.7. Полнота лесного насаждения после уборки деревьев, подлежащих рубке, составит **0.2**

2.8. Критическая полнота для данной категории лесных насаждений и преобладающей породы составляет: **0.3**

ЗАКЛЮЧЕНИЕ

С целью предотвращения негативных процессов или ущерба от их воздействия назначено: *рекомендуется произвести санитарно-оздоровительные мероприятия в виде сплошной санитарной рубки так как после уборки поврежденных деревьев полнота снизится ниже критической.*

На основании пункта 47 приказа № 910 Об утверждении Порядка проведения лесопатологических обследований и формы акта лесопатологического обследования. В лесных насаждениях с наличием погибших деревьев, составляющих более 50 % от запаса насаждения, поврежденного в результате воздействия сильных ветров, тяжести снега, затопления, упавших в результате пожара, назначение санитарно оздоровительных мероприятий производится визуально, а недостающая информация переносится из таксационных описаний. Учет заготовленной древесины по объему будет проводится на основании п. 21 приказа Минприроды от 17.10.2022 г № 688.

Выбираемый запас – 69 м3

Участковое лесничество	Урочище (дача)	Квартал	Выдел	Площадь выдела, га	Лесопатологический выдел	Площадь лесопатологического выдела, га	Вид мероприятия	Площадь мероприятия, га	породы	Доля выбираемой древесины по запасу, %	Рекомендуемый срок проведения мероприятия
1	2	3	4	5	6	7	8	9	10	11	12
Бечевское		70	8	28,0	1	0,3	ССР	0,3	С,Б	100	16.07.26 г

Ведомость временной пробной площади и абрис участка прилагаются (приложение 2 и 3 к акту)

Рекомендации по проведению мероприятий, не относящихся к мероприятиям по предупреждению распространения вредных организмов.


Меры по обеспечению возобновления: Сохранение жизнеспособного подростка с последующим обследованием участка после проведения лесохозяйственных работ для определения способа лесовосстановления.

Дата проведения обследования: 16.07. 2024 года.

Дата составления документа 01.08.2024 года.

Исполнители работ по проведению лесопатологического обследования:

Инженер-лесопатолог КОГКУ "Кировлесцентр" Суханов С.М.



2. Инструментальное (детальное) обследование лесных насаждений

2.1. Лесничество Мурашинское Участковое лесничество Бечевское

2.2. Урочище (дача) _____ квартал 70 выдел 8 лесопатологический выдел 2

Наличие ограничений или особенностей участка, влияющих на назначение СОМ:

____ (отметка о наличии ООПТ, ОЗУ, водоохраной зоны, радиоактивного загрязнения лесов, угрозы возникновения очагов вредных организмов или пожарной опасности в лесах).

2.3. Фактическая таксационная характеристика лесного насаждения соответствует (не соответствует) таксационному описанию (нужное подчеркнуть). Причины несоответствия: ветровал 2024 года

Ведомость насаждений с выявленными несоответствиями таксационным описаниям приведена в приложении 1 к Акту.

2.4. Состояние насаждений:

С нарушенной устойчивостью (средневзвешенная категория состояния $\geq 1,51 - \leq 4,5$)

С утраченной устойчивостью (средневзвешенная категория состояния $\geq 4,5$) +

Устойчивое (средневзвешенная категория состояния $\leq 1,5$)

2.5. Причины ослабления повреждения, средневзвешенная категория состояния:
Свежий ветровал СКС 4,6

2.5.1. заселено (отработано) стволовыми вредителями

Вид вредителя	Порода	Встречаемость, % от запаса породы		Степень заселения лесного насаждения (слабая, средняя, сильная)
		заселённых деревьев	отработанных деревьев	
1	2	3	4	5

2.5.2. повреждено огнем:

Вид пожара	Порода	Состояние корневых лап		Состояние корневой шейки		высушивание луба		Обугленность древесины более 1/3 высоты ствола	
		Процент поврежденных огнём корней	Процент деревьев с данным повреждением	Обугленность древесины корневой шейки по окружности (1/4; 2/4; 3/4; более 3/4)	Процент деревьев с данным повреждением	по окружности ствола (1/4; 2/4; 3/4; более 3/4)	Процент деревьев с данным повреждением	по окружности и ствола (менее 1/2; более 1/2)	Процент деревьев с данным повреждением
1	2	3	4	5	6	7	8	9	10

2.5.3. заражено болезнями:

Болезнь/ возбудитель	Порода	Встречаемость (% заражённых деревьев)	Степень поражения лесного насаждения (слабая, средняя, сильная)
1	2	3	4

2.6. Выборке подлежит 90 % деревьев (указывается общий % запаса деревьев, подлежащий рубке, от общего запаса насаждения), в том числе:

Без признаков ослабления % (причины назначения) ;

Ослабленных % (причины назначения) ;

Сильно ослабленных % (причины назначения);

Усыхающих % (причины назначения) ;

Свежего сухостоя %,

Старого сухостоя %,

Свежего ветровала 90 %,

Старого ветровала %,

Свежего бурелома %,

Старого бурелома %,

2.7. Полнота лесного насаждения после уборки деревьев, подлежащих рубке, составит 0,1

2.8. Критическая полнота для данной категории лесных насаждений и преобладающей породы составляет: 0.3

ЗАКЛЮЧЕНИЕ

С целью предотвращения негативных процессов или ущерба от их воздействия назначено: *рекомендуется произвести санитарно-оздоровительные мероприятия в виде сплошной санитарной рубки так как после уборки поврежденных деревьев полнота снизится ниже критической.*

На основании пункта 47 приказа № 910 Об утверждении Порядка проведения лесопатологических обследований и формы акта лесопатологического обследования. В лесных насаждениях с наличием погибших деревьев, составляющих более 50 % от запаса насаждения, поврежденного в результате воздействия сильных ветров, тяжести снега, затопления, упавших в результате пожара, назначение санитарно оздоровительных мероприятий производится визуально, а недостающая информация переносится из таксационных описаний. Учет заготовленной древесины по объему будет проводиться на основании п. 21 приказа Минприроды от 17.10.2022 г № 688.

Выбираемый запас – 322 м³

Участковое лесничество	Урочище (дача)	Квартал	Выдел	Площадь выдела, га	Лесопатологический выдел	Площадь лесопатологического выдела, га	Вид мероприятия	Площадь мероприятия, га	породы	Доля выбираемой древесины по запасу, %	Рекомендуемый срок проведения мероприятия
1	2	3	4	5	6	7	8	9	10	11	12
Бечевское		70	8	28,0	2	1,4	ССР	1,4	С,Б	100	16.07.26 г

Ведомость временной пробной площади и абрис участка прилагаются (приложение 2 и 3 к акту)

Рекомендации по проведению мероприятий, не относящихся к мероприятиям по предупреждению распространения вредных организмов.

Меры по обеспечению возобновления: Сохранение жизнеспособного подроста с последующим обследованием участка после проведения лесохозяйственных работ для определения способа лесовосстановления.

Дата проведения обследования: 16.07. 2024 года.

Дата составления документа 01.08.2024 года.

Исполнители работ по проведению лесопатологического обследования:

Инженер-лесопатолог КОГКУ "Кировлесцентр" Суханов С.М.



2. Инструментальное (детальное) обследование лесных насаждений

2.1. Лесничество Мурашинское Участковое лесничество Бечевское

2.2. Урочище (дача) _____ квартал 70 выдел 13 лесопатологический выдел 1

Наличие ограничений или особенностей участка, влияющих на назначение СОМ:

___ (отметка о наличии ООПТ, ОЗУ, водоохраной зоны, радиоактивного загрязнения лесов, угрозы возникновения очагов вредных организмов или пожарной опасности в лесах).

2.3. Фактическая таксационная характеристика лесного насаждения соответствует (не соответствует) таксационному описанию (нужное подчеркнуть). Причины несоответствия: ветровал 2024 года

Ведомость насаждений с выявленными несоответствиями таксационным описаниям приведена в приложении 1 к Акту.

2.4. Состояние насаждений:

С нарушенной устойчивостью (средневзвешенная категория состояния $\geq 1,51 - \leq 4,5$) +

С утраченной устойчивостью (средневзвешенная категория состояния $\geq 4,5$)

Устойчивое (средневзвешенная категория состояния $\leq 1,5$)

2.5. Причины ослабления повреждения, средневзвешенная категория состояния:

Свежий ветровал СКС 3,4

2.5.1. заселено (отработано) стволовыми вредителями

Вид вредителя	Порода	Встречаемость, % от запаса породы		Степень заселения лесного насаждения (слабая, средняя, сильная)
		заселённых деревьев	отработанных деревьев	
1	2	3	4	5

2.5.2. повреждено огнем:

Вид пожара	Порода	Состояние корневых лап		Состояние корневой шейки		высушивание луба		Обугленность древесины более 1/3 высоты ствола	
		Процент поврежденных огнём корней	Процент деревьев с данным повреждением	Обугленность древесины корневой шейки по окружности (1/4; 2/4; 3/4; более 3/4)	Процент деревьев с данным повреждением	по окружности ствола (1/4; 2/4; 3/4; более 3/4)	Процент деревьев с данным повреждением	по окружности и ствола (менее 1/2; более 1/2)	Процент деревьев с данным повреждением
1	2	3	4	5	6	7	8	9	10

2.5.3. заражено болезнями:

Болезнь/ возбудитель	Порода	Встречаемость (% заражённых деревьев)	Степень поражения лесного насаждения (слабая, средняя, сильная)
1	2	3	4

2.6. Выборке подлежит 60 % деревьев (указывается общий % запаса деревьев, подлежащий рубке, от общего запаса насаждения), в том числе:

Без признаков ослабления % (причины назначения) ;

Ослабленных % (причины назначения) ;

Сильно ослабленных % (причины назначения);

Усыхающих % (причины назначения) ;

Свежего сухостоя %, Старого сухостоя %,

Свежего ветровала 60 %, Старого ветровала %,

Свежего бурелома %, Старого бурелома %,

2.7. Полнота лесного насаждения после уборки деревьев, подлежащих рубке, составит 0,2

2.8. Критическая полнота для данной категории лесных насаждений и преобладающей породы составляет: 0,3

ЗАКЛЮЧЕНИЕ

С целью предотвращения негативных процессов или ущерба от их воздействия назначено: *рекомендуется произвести санитарно-оздоровительные мероприятия в виде сплошной санитарной рубки так как после уборки поврежденных деревьев полнота снизится ниже критической.*

На основании пункта 47 приказа № 910 Об утверждении Порядка проведения лесопатологических обследований и формы акта лесопатологического обследования. В лесных насаждениях с наличием погибших деревьев, составляющих более 50 % от запаса насаждения, поврежденного в результате воздействия сильных ветров, тяжести снега, затопления, упавших в результате пожара, назначение санитарно оздоровительных мероприятий производится визуальным, а недостающая информация переносится из таксационных описаний. Учет заготовленной древесины по объему будет проводиться на основании п. 21 приказа Минприроды от 17.10.2022 г № 688.

Выбираемый запас – 46 м3

Участковое лесничество	Урочище (дача)	Квартал	Выдел	Площадь выдела, га	Лесопатологический выдел	Площадь лесопатологического выдела, га	Вид мероприятия	Площадь мероприятия, га	породы	Доля выбираемой древесины по запасу, %	Рекомендуемый срок проведения мероприятия
1	2	3	4	5	6	7	8	9	10	11	12
Бечевское		70	13	2,2	1	0,2	ССР	0,2	С	100	16.07.26 г

Ведомость временной пробной площади и абрис участка прилагаются (приложение 2 и 3 к акту)

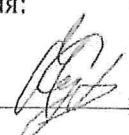
Рекомендации по проведению мероприятий, не относящихся к мероприятиям по предупреждению распространения вредных организмов.

Меры по обеспечению возобновления: Сохранение жизнеспособного подростка с последующим обследованием участка после проведения лесохозяйственных работ для определения способа лесовосстановления.

Дата проведения обследования: 16.07. 2024 года.

Дата составления документа 01.08.2024 года.

Исполнители работ по проведению лесопатологического обследования:

Инженер-лесопатолог КОГКУ "Кировлесцентр" Суханов С.М. 

2. Инструментальное (детальное) обследование лесных насаждений

2.1. Лесничество Мурашинское Участковое лесничество Бечевское

2.2. Урочище (дача) _____ квартал 70 выдел 39 лесопатологический выдел 1

Наличие ограничений или особенностей участка, влияющих на назначение СОМ:

ОЗУ: особо охраняемые части заказников

___ (отметка о наличии ООПТ, ОЗУ, водоохраной зоны, радиоактивного загрязнения лесов, угрозы возникновения очагов вредных организмов или пожарной опасности в лесах).

2.3. Фактическая таксационная характеристика лесного насаждения соответствует (не соответствует) таксационному описанию (нужное подчеркнуть). Причины несоответствия: ветровал 2024 года

Ведомость насаждений с выявленными несоответствиями таксационным описаниям приведена в приложении 1 к Акту.

2.4. Состояние насаждений:

С нарушенной устойчивостью (средневзвешенная категория состояния $\geq 1,51 - \leq 4,5$)

С утраченной устойчивостью (средневзвешенная категория состояния $\geq 4,5$) +

Устойчивое (средневзвешенная категория состояния $\leq 1,5$)

2.5. Причины ослабления повреждения, средневзвешенная категория состояния:

Свежий ветровал СКС 4,6

2.5.1. заселено (отработано) стволовыми вредителями

Вид вредителя	Порода	Встречаемость, % от запаса породы		Степень заселения лесного насаждения (слабая, средняя, сильная)
		заселённых деревьев	отработанных деревьев	
1	2	3	4	5

2.5.2. повреждено огнем:

Вид пожара	Порода	Состояние корневых лап		Состояние корневой шейки		высушивание луба		Обугленность древесины более 1/3 высоты ствола	
		Процент поврежденных оплём корней	Процент деревьев с данным повреждением	Обугленность древесины корневой шейки по окружности (1/4; 2/4; 3/4; более 3/4)	Процент деревьев с данным повреждением	по окружности ствола (1/4; 2/4; 3/4; более 3/4)	Процент деревьев с данным повреждением	по окружности и ствола (менее 1/2; более 1/2)	Процент деревьев с данным повреждением
1	2	3	4	5	6	7	8	9	10

2.5.3. заражено болезнями:

Болезнь/ возбудитель	Порода	Встречаемость (% заражённых деревьев)	Степень поражения лесного насаждения (слабая, средняя, сильная)
1	2	3	4

2.6. Выборке подлежит 90 % деревьев (указывается общий % запаса деревьев, подлежащий рубке, от общего запаса насаждения), в том числе:

Без признаков ослабления % (причины назначения) ;

Ослабленных % (причины назначения) ;

Сильно ослабленных % (причины назначения) ;

Усыхающих % (причины назначения) ;

Свежего сухостоя %, Старого сухостоя %,

Свежего ветровала 90 %, Старого ветровала %,

Свежего бурелома %, Старого бурелома %,

2.7. Полнота лесного насаждения после уборки деревьев, подлежащих рубке, составит 0,1

2.8. Критическая полнота для данной категории лесных насаждений и преобладающей породы составляет: **не лимитируется**

ЗАКЛЮЧЕНИЕ

С целью предотвращения негативных процессов или ущерба от их воздействия назначено: *рекомендуется произвести санитарно-оздоровительные мероприятия в виде выборочной санитарной рубки так как полнота в особо защитных участках леса не лимитируется.*

На основании пункта 47 приказа № 910 Об утверждении Порядка проведения лесопатологических обследований и формы акта лесопатологического обследования. В лесных насаждениях с наличием погибших деревьев, составляющих более 50 % от запаса насаждения, поврежденного в результате воздействия сильных ветров, тяжести снега, затопления, упавших в результате пожара, назначение санитарно оздоровительных мероприятий производится визуально, а недостающая информация переносится из таксационных описаний. Учет заготовленной древесины по объему будет проводится на основании п. 21 приказа Минприроды от 17.10.2022 г № 688.

Выбираемый запас – 20 м3

Участковое лесничество	Урочище (дача)	Квартал	Выдел	Площадь выдела, га	Лесопатологический выдел	Площадь лесопатологического выдела, га	Вид мероприятия	Площадь мероприятия, га	породы	Доля выбираемой древесины по запасу, %	Рекомендуемый срок проведения мероприятия
1	2	3	4	5	6	7	8	9	10	11	12
Бечевское		70	39	2,2	1	0,1	ВСР	0,1	С,Б	90	16.07.26 г

Ведомость временной пробной площади и абрис участка прилагаются (приложение 2 и 3 к акту)

Рекомендации по проведению мероприятий, не относящихся к мероприятиям по предупреждению распространения вредных организмов.

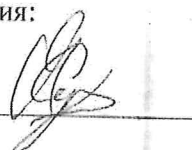
Меры по обеспечению возобновления: Сохранение жизнеспособного подроста с последующим обследованием участка после проведения лесохозяйственных работ для определения способа лесовосстановления.

Дата проведения обследования: 16.07. 2024 года.

Дата составления документа 01.08.2024 года.

Исполнители работ по проведению лесопатологического обследования:

Инженер-лесопатолог КОГКУ "Кировлесцентр" Суханов С.М.



Приложение 1
к акту лесопатологического обследования

Ведомость лесных участков с выделенными несоответствующими таксационным описаниям

Субъект Российской Федерации Кировская область Лесничество Мурашинское Участковое лесничество Бечевское Урочище (лесная дача)

Год проведения лесосурьеза	Номер квартала	Номер выдела	Площадь выдела, га	Целевое назначение лесов	Категория защитных лесов	ОЗУ	Источник данных	Номер лесопатологического выдела	Площадь выдела лесопатологического выдела, га	состав	порода	возраст, лет	средняя высота, м	средний диаметр, см	тип леса	полнота	бонитет	запас, куб. м/га	количество пробных площадей	Заложено пробных площадей
2001	70	8	28,0	защитные лесов	Запретные полосы вдоль рек		ТО 1	9	0,3	10С +Б	С	75	21	24	БА2	0,7	2	230		
							Ф 1		0,3	10С +Б	С	98	21	24	БА2	0,2	2	230		
2001	70	8	28,0	защитные лесов	Запретные полосы вдоль рек		ТО 2		1,4	10С +Б	С	75	21	24	БА2	0,7	2	230		
							Ф 2		1,4	10С +Б	С	98	21	24	БА2	0,1	2	230		
2001	70	13	2,2	защитные лесов	Запретные полосы вдоль рек		ТО 1		0,2	10С 10С	С	150 50	23 14	36 16	ЛИА1	0,3 0,2	3	140 90		
							Ф 1		0,2	10С 10С	С	173 73	23 14	36 16	ЛИА1	0,2	3	140 90		

2001	70	39	2.2	защитные	Запретные полосы вдоль рек	Особо охраняемые части заказников	ТО	1	0,1	10С +Б Ед. дер. 10С	С Б С	55 150	18 23	20 40	БА2	0,7	2	200 20
							Ф	1	0,1	10С +Б Ед. дер. 10С	С Б С	78 173	18 23	20 40	БА2	0,1	2	200 20

Примечание:

Условные обозначения:

ТО - таксационные описания

Ф - фактическая характеристика лесного насаждения

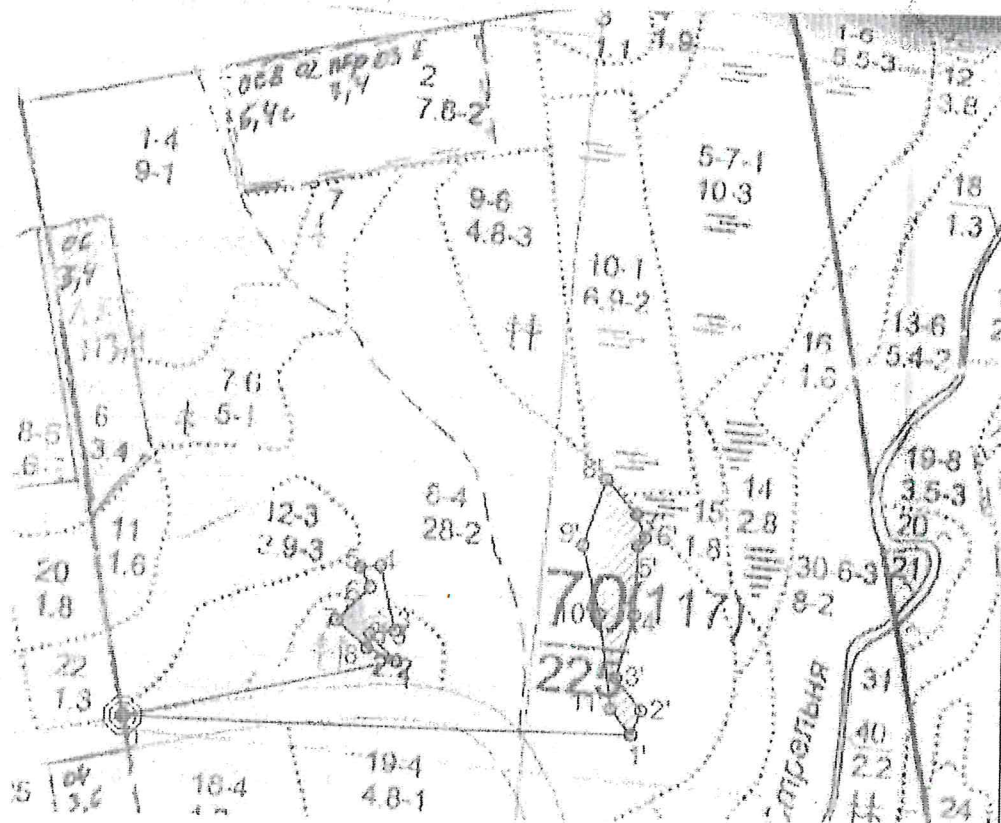
Исполнитель работ по проведению лесопатологического обследования: ФИО Суханов С.М. Подпись _____



Абрис участка леса

в кв. 70 выд. 8 лв 1 на площ. 0,3 га выд. 8 лв 2 на площ. 1,4 га выд. 13 лв 1 на площ. 0,2 га
Мурашинское лесничество Бечевское участковое лесничество

Масштаб 1:10 000



Условные обозначения:

участок, наметаемый в сплошную санитарную рубку/ сплошную санитарную рубку

№ квартала	№ выдела	№ лесопатологического выдела	Размеры ленты (круговой площадки) перчета					Координаты начала, конца и поворотных точек лент перчета/ центров круговых площадок перчета
			Ленты (площадки)	Длина, м	Ширина, м	Радиус, м	Площадь, га	
70	8	1						
70	8	2						
70	13	1						

Пространственное размещение лесопатологических выделов

(включается в Акт при выделении лесопатологических выделов, для указания

Пространственного расположения поврежденных и погибших насаждений) выд. 8 лв 1
выд 13 лв1

Номера точек	Координаты	Длина, м	Номера точек	Координаты	Длина, м
0	с.ш 58.916350° в.д 48.406677°	381	5	с.ш 58.918210° в.д 48.412250°	30
1	с.ш 58.917086° в.д 48.413156°	52	6	с.ш 58.917970° в.д 48.412508°	64
2	с.ш 58.917415° в.д 48.412512°	35	7	с.ш 58.917569° в.д 48.411712°	56
3	с.ш 58.917456° в.д 48.413118°	89	8	с.ш 58.917086° в.д 48.413156°	45
4	с.ш 58.918231° в.д 48.412756°	29			

Выд. 8 лв 2

Номера точек	Координаты	Длина, м	Номера точек	Координаты	Длина, м
0	с.ш 58.916350° в.д 48.406677°	689	7	с.ш 58.918888° в.д 48.418723°	63
1	с.ш 58.916236° в.д 48.418668°	35	8	с.ш 58.919308° в.д 48.417998°	94
2	с.ш 58.916524° в.д 48.418896°	57	9	с.ш 58.918509° в.д 48.417481°	95
3	с.ш 58.916924° в.д 48.418292°	88	10	с.ш 58.917685° в.д 48.417899°	128
4	с.ш 58.917686° в.д 48.418714°	92	11	с.ш 58.916543° в.д 48.418173°	44
5	с.ш 58.918509° в.д 48.418775°	15			
6	с.ш 58.918606° в.д 48.418953°	34			

Исполнитель работ по проведению лесопатологического исследования:

ФИО _ Суханов С.М. _ Подпись 

Дата составления документа _ 22.07.2024 г. _

Абрис участка леса

в кв. 70 вид. 39 лв 1 на площ. 0,1 га Мурашинское лесничество Бечевское участковое лесничество

Масштаб 1:10 000



Условные обозначения:

участок, намечаемый в сплошную санитарную рубку/ выборочную санитарную рубку

№ квартала	№ выдела	№ лесопатологического выдела	Размеры ленты (круговой площадки) пересчета					Координаты начала, конца и поворотных точек лент пересчета/ центров круговых площадок пересчета
			Ленты (площадки)	Длина, м	Ширина, м	Радиус, м	Площадь, га	
70	39	1						

Пространственное размещение лесопатологических выделов

(включается в Акт при выделении лесопатологических выделов, для указания

Пространственного расположения поврежденных и погибших насаждений)

Номера точек	Координаты	Длина, м	Номера точек	Координаты	Длина, м
0	с.ш 58.916350° в.д 48.406677°	1160	3	с.ш 58.910059° в.д 48.4222296°	28
1	с.ш 58.909617° в.д 48.422063°	28	4	с.ш 58.909972° в.д 48.421772°	43
2	с.ш 58.909689° в.д 48.422530°	45			

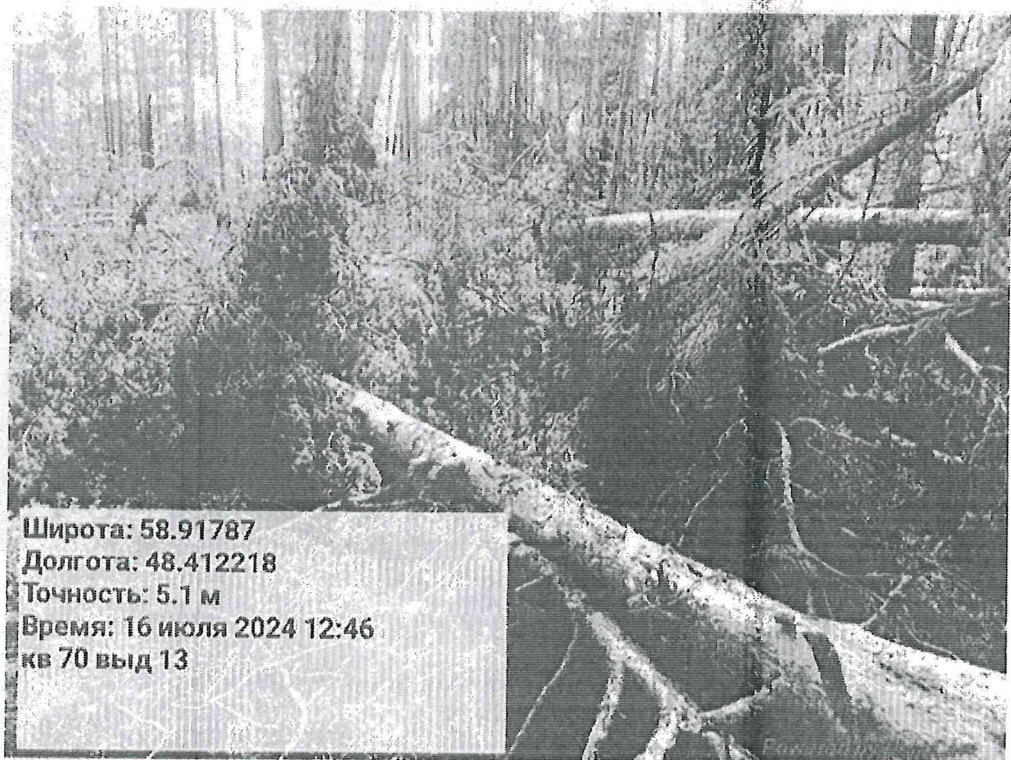
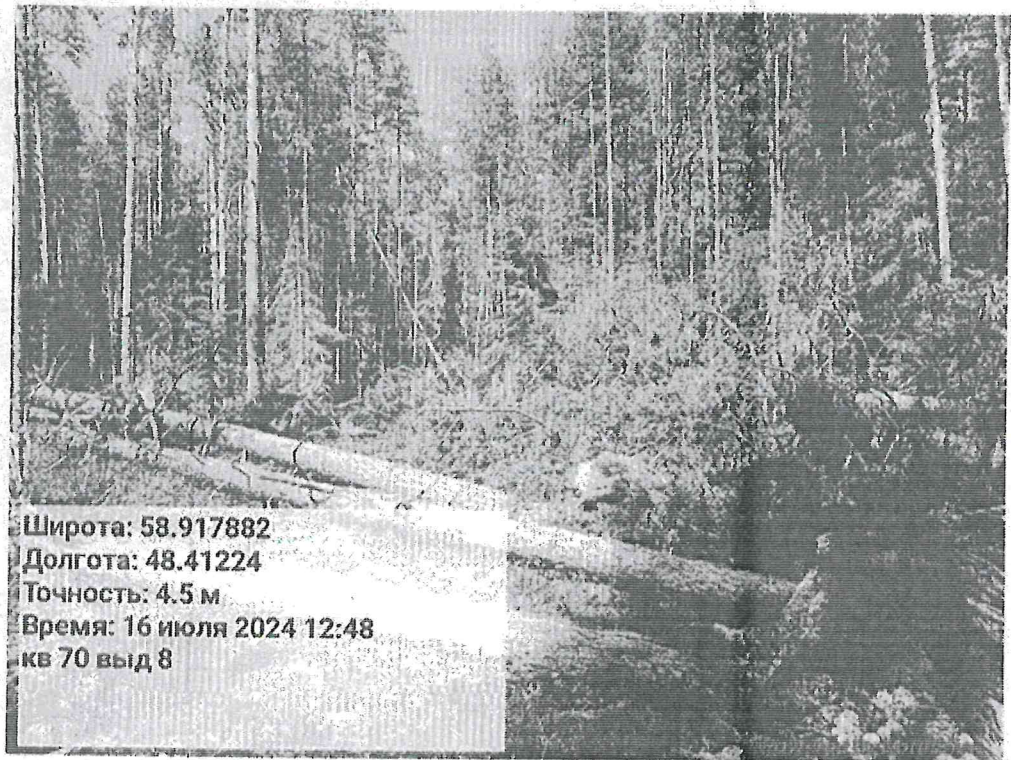
Исполнитель работ по проведению лесопатологического исследования:

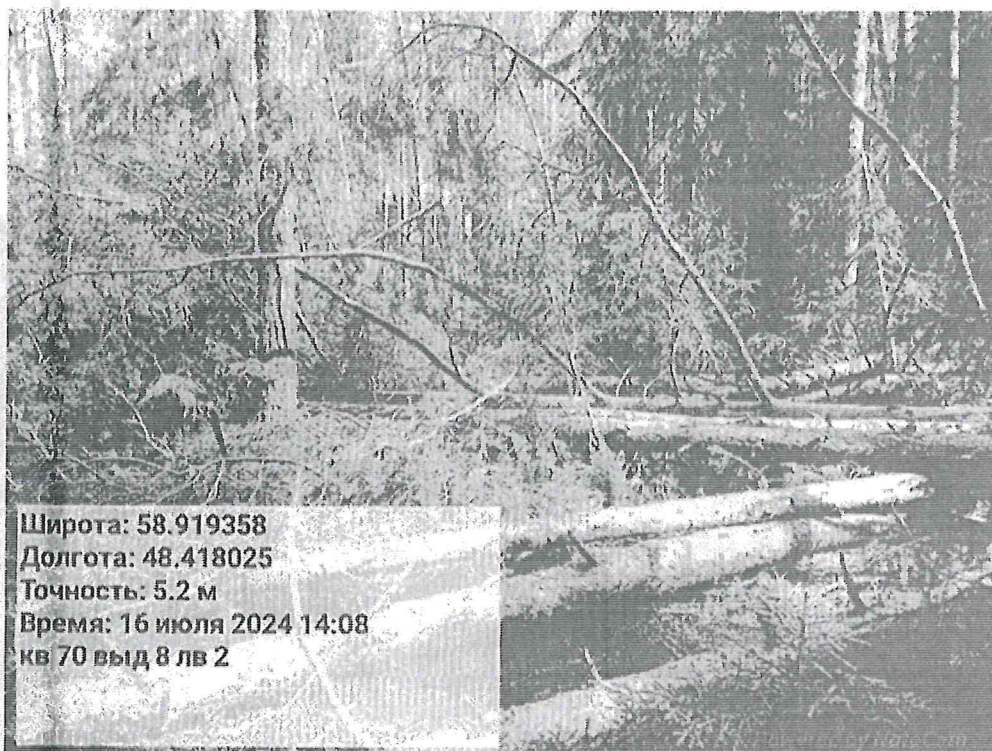
ФИО _ Суханов С.М. _ Подпись



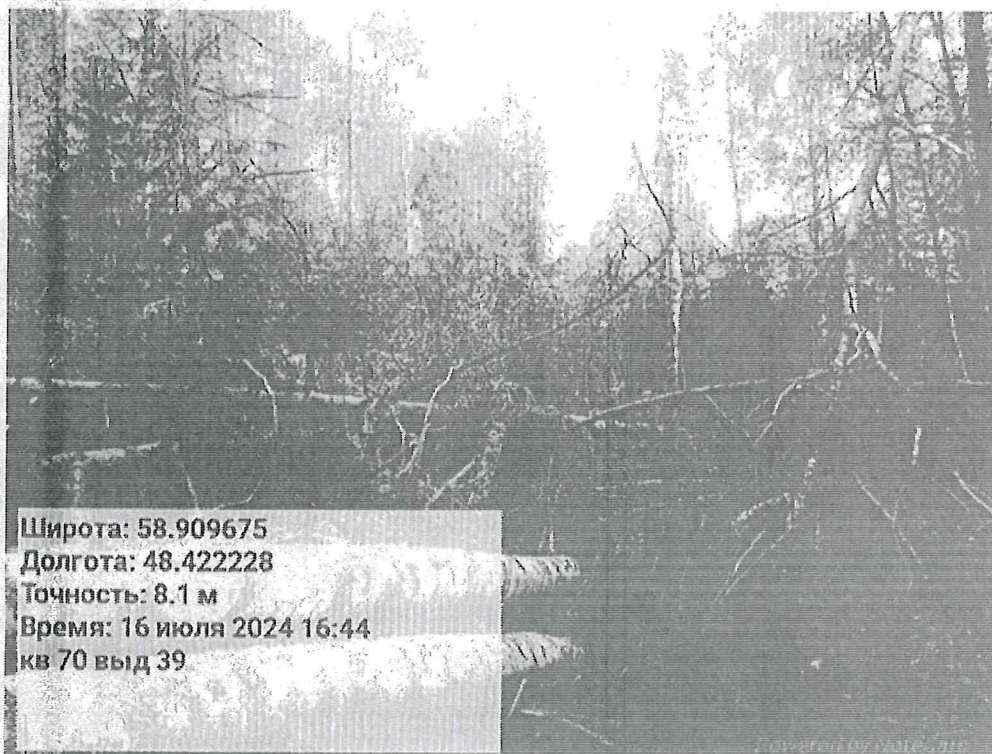
Дата составления документа _ 22.07.2024 г. _

Фотофиксация Мурашинского участкового лесничества кв. 70 выд. 8,13,39





Широта: 58.919358
Долгота: 48.418025
Точность: 5.2 м
Время: 16 июля 2024 14:08
кв 70 выд 8 лв 2



Широта: 58.909675
Долгота: 48.422228
Точность: 8.1 м
Время: 16 июля 2024 16:44
кв 70 выд 39

Исполнитель работ по проведению лесопатологического обследования:

Инженер-лесопатолог КОГКУ "Кировлесцентр" Суханов С.М.

