



1. Визуальное (рекогносцировочное) лесопатологическое обследование кв.

31

выд. 41

Наземное  \* Дистанционное

1.1 На площади  га фактическая таксационная характеристика лесного насаждения  
Соответствует  (не соответствует)  таксационному описанию(нужное подчеркнуть);  
Причины несоответствия: Давность лесоустройства

Ведомость участков с выявленными несоответствиями приведена в приложении 1 к Акту.

1.2. Лесные насаждения с нарушенной и утраченной устойчивостью выявлены на площади  га:

Участковое лесничество	Урочище (дача)	Квартал	Выдел	Площадь, га		Причина ослабления повреждения
				с нарушенной устойчивостью	с утраченной устойчивостью	
1	2	3	4	5	6	7
Итого						

Состояние обследованных лесных насаждений приведено в приложениях 1.1 ---1.4 к Акту в зависимости от метода проведения ЛПО

1.3 В обследованных лесных насаждениях прогнозируется:

Прогноз	Площадь, га
1	2
Ослабление лесных насаждений	(---)
Усыхание лесных насаждений различной степени	(---)
Развитие очагов вредных организмов	(---)

1.4. Обнаружено загрязнение лесного участка отходами и выбросами:

Промышленными

Бытовыми

Вид загрязнения	Размеры загрязнения			Объем, кубм	Площадь загрязнения, га
	длина, м	ширина, м	высота, м		
1	2	3	4	5	6

**ЗАКЛЮЧЕНИЕ**

Оценка текущего санитарного и лесопатологического состояния лесных насаждений, назначенные профилактические мероприятия по защите лесов, заключение о необходимости проведения инструментального ЛПО

Проведено переобследование назначенных ранее санитарно-оздоровительных мероприятий  
Кв. 31 выд. 41 в 2011 году была назначена Уборка захламленности  
на площади 7,5 га причина Засуха 2010 год

По результатам визуального обследования санитарного и лесопатологического состояния, насаждение не требует СОМ. СКС

Участковое лесничество	Урочище (дача)	Квартал	Выдел	Площадь выдела, га	Лесопатологический выдел	Площадь лесопатологического выдела, га	Вид мероприятия	Рекомендуемый срок проведения мероприятия
Матвинурское	0	31	41	7	1	7		

Дата проведения обследования

22 08 2023

Дата составления документа

31 08 2023

Исполнитель работ по проведению лесопатологического обследования:

Инженер-лесопатолог КОГКУ "Кировлесцентр" Усатов Е.А.



1. Визуальное (рекогносцировочное) лесопатологическое обследование кв.

31

выд. 46

Наземное  \* Дистанционное

1.1 На площади  га фактическая таксационная характеристика лесного насаждения соответствует (не соответствует) таксационному описанию (нужное подчеркнуть).  
 Причины несоответствия: Давность лесоустройства

Ведомость участков с выявленными несоответствиями приведена в приложении 1 к Акту.

1.2. Лесные насаждения с нарушенной и утраченной устойчивостью выявлены на площади  га:

Участковое лесничество	Урочище (дача)	Квартал	Выдел	Площадь, га		Причина ослабления повреждения
				с нарушенной устойчивостью	с утраченной устойчивостью	
1	2	3	4	5	6	7
Итого						

Состояние обследованных лесных насаждений приведено в приложениях 1.1 ---1.4 к Акту в зависимости от метода проведения ЛПО

1.3 В обследованных лесных насаждениях прогнозируется:

Прогноз	Площадь, га
1	2
Ослабление лесных насаждений	(---)
Усыхание лесных насаждений различной степени	(---)
Развитие очагов вредных организмов	(---)

1.4. Обнаружено загрязнение лесного участка отходами и выбросами:  Промышленными   
 Бытовыми

Вид загрязнения	Размеры загрязнения			Объём, кубм	Площадь загрязнения, га
	длина, м	ширина, м	высота, м		
1	2	3	4	5	6

**ЗАКЛЮЧЕНИЕ**

Оценка текущего санитарного и лесопатологического состояния лесных насаждений, назначенные профилактические мероприятия по защите лесов, заключение о необходимости проведения инструментального ЛПО

Проведено переобследование назначенных ранее санитарно-оздоровительных мероприятий Кв. 31 выд. 46 в 2011 году была назначена Уборка захламленности на площади 11,0 га причина Засуха 2010 год

По результатам визуального обследования санитарного и лесопатологического состояния, насаждение не требует СОМ. СКС

Участковое лесничество	Урочище (дача)	Квартал	Выдел	Площадь выдела, га	Лесопатологический выдел	Площадь лесопатологического выдела, га	Вид мероприятия	Рекомендуемый срок проведения мероприятия
Матвинурское	0	31	46	11	1	11		

Дата проведения обследования   
 Дата составления документа

Исполнитель работ по проведению лесопатологического обследования:

Инженер-лесопатолог КОГКУ "Кировлесцентр" Усатов Е.А.



1. Визуальное (рекогносцировочное) лесопатологическое обследование кв.

32

выд. 57

Наземное

Дистанционное

1.1 На площади  га фактическая таксационная характеристика лесного насаждения соответствует (не соответствует) таксационному описанию(нужное подчеркнуть).

Причины несоответствия: Давность лесоустройства

Ведомость участков с выявленными несоответствиями приведена в приложении 1 к Акту.

1.2. Лесные насаждения с нарушенной и утраченной устойчивостью выявлены на площади  га:

Участковое лесничество	Урочище (дача)	Квартал	Выдел	Площадь, га		Причина ослабления повреждения
				с нарушенной устойчивостью	с утраченной устойчивостью	
1	2	3	4	5	6	7
Итого						

Состояние обследованных лесных насаждений приведено в приложениях 1.1 ---1.4 к Акту в зависимости от метода проведения ЛПО

1.3 В обследованных лесных насаждениях прогнозируется:

Прогноз	Площадь, га
1	2
Ослабление лесных насаждений	(---)
Усыхание лесных насаждений различной степени	(---)
Развитие очагов вредных организмов	(---)

1.4. Обнаружено загрязнение лесного участка отходами и выбросами:

Промышленными

Бытовыми

Вид загрязнения	Размеры загрязнения			Объем, кубм	Площадь загрязнения, га
	длина, м	ширина, м	высота, м		
1	2	3	4	5	6

**ЗАКЛЮЧЕНИЕ**

Оценка текущего санитарного и лесопатологического состояния лесных насаждений, назначенные профилактические мероприятия по защите лесов, заключение о необходимости проведения инструментального ЛПО

Проведено переобследование назначенных ранее санитарно-оздоровительных мероприятий Кв. 32 выд. 57 в 2008 году была назначена Сплошная санитарная рубка на площади 1,1 га причина Ветровал

По результатам визуального обследования санитарного и лесопатологического состояния, насаждение не требует СОМ. СКС

Участковое лесничество	Урочище (дача)	Квартал	Выдел	Площадь выдела, га	Лесопатологический выдел	Площадь лесопатологического выдела, га	Вид мероприятия	Рекомендуемый срок проведения мероприятия
Магвинурское	0	32	57	4,2	1	1		

Дата проведения обследования

22.08.2023

Дата составления документа

31.08.2023

Исполнитель работ по проведению лесопатологического обследования:

Инженер-лесопатолог КОГКУ "Кировлесцентр" Усатов Е.А.



1. Визуальное (рекогносцировочное) лесопатологическое обследование кв.

32

выд. 65

Наземное  Дистанционное

1.1 На площади  га фактическая таксационная характеристика лесного насаждения соответствует (не соответствует) таксационному описанию (нужное подчеркнуть).  
Причины несоответствия: Давность лесоустройства

Ведомость участков с выявленными несоответствиями приведена в приложении 1 к Акту.

1.2. Лесные насаждения с нарушенной и утраченной устойчивостью выявлены на площади  га:

Участковое лесничество	Урочище (дача)	Квартал	Выдел	Площадь, га		Причина ослабления повреждения
				с нарушенной устойчивостью	с утраченной устойчивостью	
1	2	3	4	5	6	7
Итого						

Состояние обследованных лесных насаждений приведено в приложениях 1.1 ---1.4 к Акту в зависимости от метода проведения ЛПО

1.3 В обследованных лесных насаждениях прогнозируется:

Прогноз	Площадь, га
1	2
Ослабление лесных насаждений	(---)
Усыхание лесных насаждений различной степени	(---)
Развитие очагов вредных организмов	(---)

1.4. Обнаружено загрязнение лесного участка отходами и выбросами:

Промышленными

Бытовыми

Вид загрязнения	Размеры загрязнения			Объем, кубм	Площадь загрязнения, га
	длина, м	ширина, м	высота, м		
1	2	3	4	5	6

**ЗАКЛЮЧЕНИЕ**

Оценка текущего санитарного и лесопатологического состояния лесных насаждений, назначенные профилактические мероприятия по защите лесов, заключение о необходимости проведения инструментального ЛПО

Проведено переобследование назначенных ранее санитарно-оздоровительных мероприятий Кв. 32 выд. 65 в 2008 году была назначена Сплошная санитарная рубка на площади 1,0 га причина Ветровал

По результатам визуального обследования санитарного и лесопатологического состояния, насаждение не требует СОМ. СКС

Участковое лесничество	Урочище (дача)	Квартал	Выдел	Площадь выдела, га	Лесопатологический выдел	Площадь лесопатологического выдела, га	Вид мероприятия	Рекомендуемый срок проведения мероприятия
Матвинурское	0	32	65	7,6	1	7,6		

Дата проведения обследования

22 08 2023

Дата составления документа

31 08 2023

Исполнитель работ по проведению лесопатологического обследования:

Инженер-лесопатолог КОГКУ "Кировлесцентр" Усатов Е.А.

1. Визуальное (рекогносцировочное) лесопатологическое обследование кв.

36

выд. 14

Наземное

Дистанционное

1.1 На площади 4,3 га фактическая таксационная характеристика лесного насаждения

Соответствует (не соответствует) таксационному описанию(нужное подчеркнуть).

Причины несоответствия: Давность лесоустройства

Ведомость участков с выявленными несоответствиями приведена в приложении 1 к Акту.

1.2. Лесные насаждения с нарушенной и утраченной устойчивостью выявлены на площади

га:

Участковое лесничество	Урочище (дача)	Квартал	Выдел	Площадь, га		Причина ослабления повреждения
				с нарушенной устойчивостью	с утраченной устойчивостью	
1	2	3	4	5	6	7
Итого						

Состояние обследованных лесных насаждений приведено в приложениях 1.1 ---1.4 к Акту в зависимости от метода проведения ЛПО

1.3 В обследованных лесных насаждениях прогнозируется:

Прогноз	Площадь, га
1	2
Ослабление лесных насаждений	(---)
Усыхание лесных насаждений различной степени	(---)
Развитие очагов вредных организмов	(---)

1.4. Обнаружено загрязнение лесного участка отходами и выбросами:

Промышленными

Бытовыми

Вид загрязнения	Размеры загрязнения			Объём, кубм	Площадь загрязнения, га
	длина, м	ширина, м	высота, м		
1	2	3	4	5	6

**ЗАКЛЮЧЕНИЕ**

Оценка текущего санитарного и лесопатологического состояния лесных насаждений, назначенные профилактические мероприятия по защите лесов, заключение о необходимости проведения инструментального ЛПО

Проведено переобследование назначенных ранее санитарно-оздоровительных мероприятий Кв. 36 выд. 14 в 2012 году была назначена Уборка захламлѐнности на площади 4,3 га причина Засуха 2010 год

По результатам визуального обследования санитарного и лесопатологического состояния, насаждение не требует СОМ. СКС  1,2

Участковое лесничество	Урочище (дача)	Квартал	Выдел	Площадь выдела, га	Лесопатологический выдел	Площадь лесопатологического выдела, га	Вид мероприятия	Рекомендуемый срок проведения мероприятия
Матвинурское	0	36	14	4,3	1	4,3		

Дата проведения обследования

22 08 2023

Дата составления документа

31 08 2023

Исполнитель работ по проведению лесопатологического обследования:

Инженер-лесопатолог КОГКУ "Кировлесцентр" Усатов Е.А.

1. Визуальное (рекогносцировочное) лесопатологическое обследование кв.

36

выд. 44

Наземное

Дистанционное

1.1 На площади  га фактическая таксационная характеристика лесного насаждения Соответствует (не соответствует) таксационному описанию(нужное подчеркнуть).  
Причины несоответствия: Давность лесоустройства

Ведомость участков с выявленными несоответствиями приведена в приложении 1 к Акту.

1.2. Лесные насаждения с нарушенной и утраченной устойчивостью выявлены на площади  га:

Участковое лесничество	Урочище (дача)	Квартал	Выдел	Площадь, га		Причина ослабления повреждения
				с нарушенной устойчивостью	с утраченной устойчивостью	
1	2	3	4	5	6	7
Итого						

Состояние обследованных лесных насаждений приведено в приложениях 1.1 ---1.4 к Акту в зависимости от метода проведения ЛПО

1.3 В обследованных лесных насаждениях прогнозируется:

Прогноз	Площадь, га
1	2
Ослабление лесных насаждений	(---)
Усыхание лесных насаждений различной степени	(---)
Развитие очагов вредных организмов	(---)

1.4. Обнаружено загрязнение лесного участка отходами и выбросами:

Промышленными

Бытовыми

Вид загрязнения	Размеры загрязнения			Объём, кубм	Площадь загрязнения, га
	длина, м	ширина, м	высота, м		
1	2	3	4	5	6

**ЗАКЛЮЧЕНИЕ**

Оценка текущего санитарного и лесопатологического состояния лесных насаждений, назначенные профилактические мероприятия по защите лесов, заключение о необходимости проведения инструментального ЛПО

Проведено переобследование назначенных ранее санитарно-оздоровительных мероприятий Кв. 36 выд. 44 в 2013 году была назначена Уборка захламлиенности на площади 5,7 га причина Засуха 2010 год

По результатам визуального обследования санитарного и лесопатологического состояния, насаждение не требует СОМ. СКС

Участковое лесничество	Урочище (дача)	Квартал	Выдел	Площадь выдела, га	Лесопатологический выдел	Площадь лесопатологического выдела, га	Вид мероприятия	Рекомендуемый срок проведения мероприятия
Матвинурское	0	36	44	5,7	1	5,7		

Дата проведения обследования

Дата составления документа

Исполнитель работ по проведению лесопатологического обследования:

Инженер-лесопатолог КОГКУ "Кировлесцентр" Усатов Е.А.



Ведомость лесных участков с выявленными несоответствиями таксационным описанием

Субъект Российской Федерации Кировская область Лесничество

Санчурское

Участковое лесничество

Урочище (лесная дача)

Матвинурское

1	2	3	4	5	6	7	8	9	10	Таксационная характеристика										Заложено					
										11	12	13	14	15	16	17	18	19	20	21	пробных				
2012	31	41	7	Эксплуатационные	лесов		ТО	1	7		4 Е	Е	85	22	24	КСЗ	0,8	2	270						
											2 П	П		20	20										
											2 Б	Б		20	22										
											2 Ос	Ос	21	24	24										
											0	0													
											0	0													
											5 Е	Е	85	22	24	КСЗ	0,7	2	250						
							Ф	1	7		1 П	П		22	22										
											2 Б	Б		23	28										
											2 Ос	Ос	70	23	28										
											0	0													
											0	0													
											0	0													

Условные обозначения:

ТО - таксационные описания

Ф - фактическая характеристика лесного насаждения

Исполнитель работ по проведению лесопатологического обследования: ФИО Усатов Е.А. Подпись



Год проведения лесосодействия	Номер квартала	Номер выдела	Площадь выдела, га	Целевое назначение лесов	Категория защитных лесов	ОЗУ	Источник данных	Номер лесопатологического выдела	Площадь лесопатологического выдела	Таксационная характеристика										Заложено пробных				
										Соств	Порода	Возраст, лет	Средняя высота, м	Средний диаметр, см	Тип леса	Полнота	Бонитет	Запас, куб. м/га	Количество, шт	Общая площадь				
2012	31	46	11	Эксплуатационные			ТО	1	11	11	12	13	14	15	16	17	18	19	20	21				
										3 Е	Е	75	20	24	КС3	0,6	2	240						
										2 П	П		18	22										
										3 Б	Б		27	30										
										2 Ос	Ос		28	36										
										ед.дер	0													
										10 Е	Е	120	28	44										
											0													
										6 Е	Е	90	22	24	КС3	0,4	3	140						
										2 П	П		22	24										
1 Б	Б		23	28																				
1 Ос	Ос		24	36																				
2012	32	57	4,2	Эксплуатационные			ТО	1	1	7 Ос	Ос	70	28	28	КС3	0,9	1	420						
										3 Б	Б		27	24										
											0													
											0													
											0													
											0													
											0													
											0													
											0													
											0													
	5 Ос	Ос	15	7	6	КС3	1	2	70															
	3 Б	Б																						
	2 Ива	Ивд																						
		0																						
		0																						
		0																						
		0																						

Исполнитель работ по проведению лесопатологического обследования: ФИО Усатов Е.А. Подпись 









Абрис участка леса

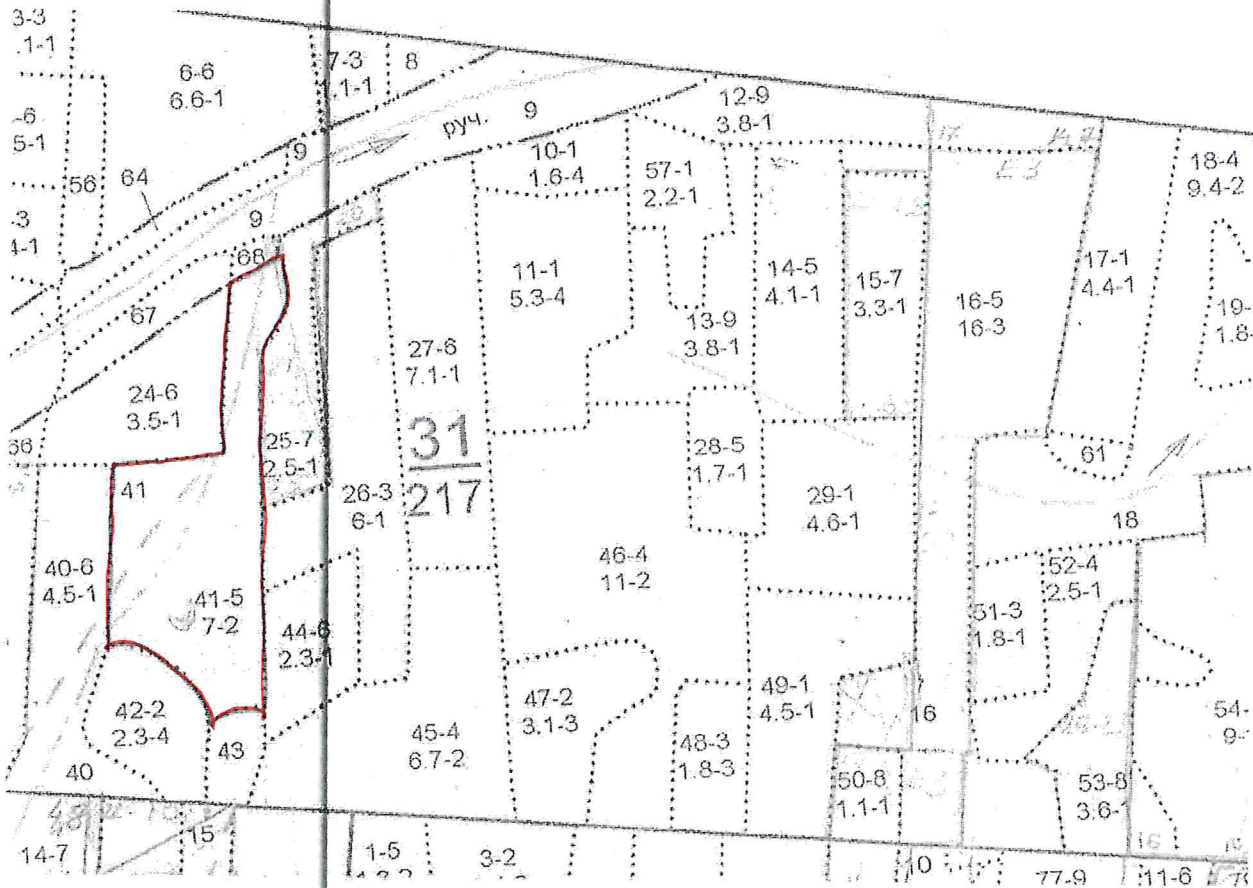
в кв.  вид.  лесопатологический выдел   лесничество

Площадь  га

участковое лесничество

Урочище(лесная дача)

Масштаб 1:10000



Условные обозначения:

участок, намечаемый в сплошную санитарную рубку/ без назначения

Исполнитель работ по проведению лесопатологического исследования:

ФИО Усатов Е.А.

Подпись

Дата составления документа

Абрис участка леса

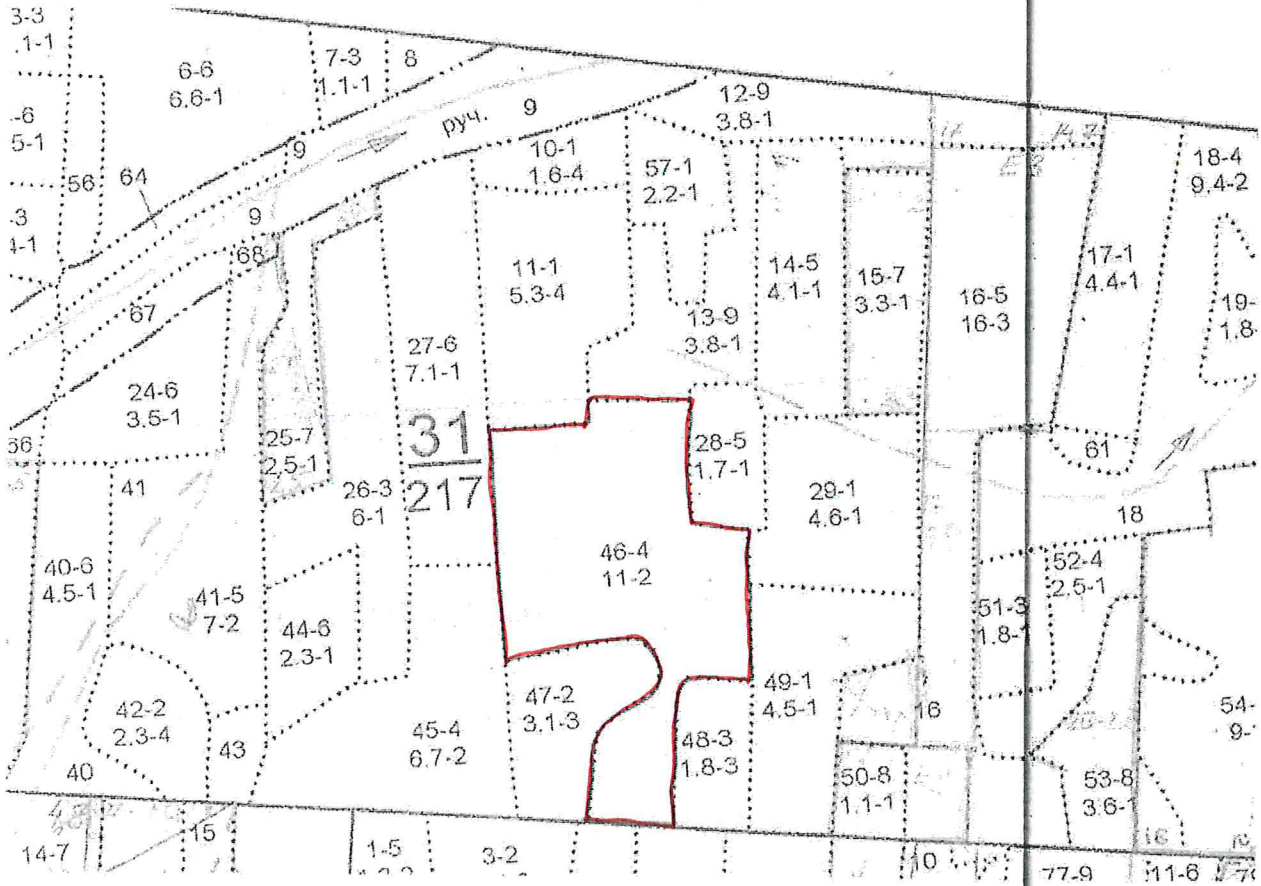
в кв.  выд.  лесопатологический выдел   лесничество

Площадь  га

участковое лесничество

Урочище(лесная дача)

Масштаб 1:10000



Условные обозначения:

участок, намечаемый в сплошную санитарную рубку/ без назначения

Исполнитель работ по проведению лесопатологического исследования:

ФИО Усатов Е.А.

Подпись

Дата составления документа

Абрис участка леса

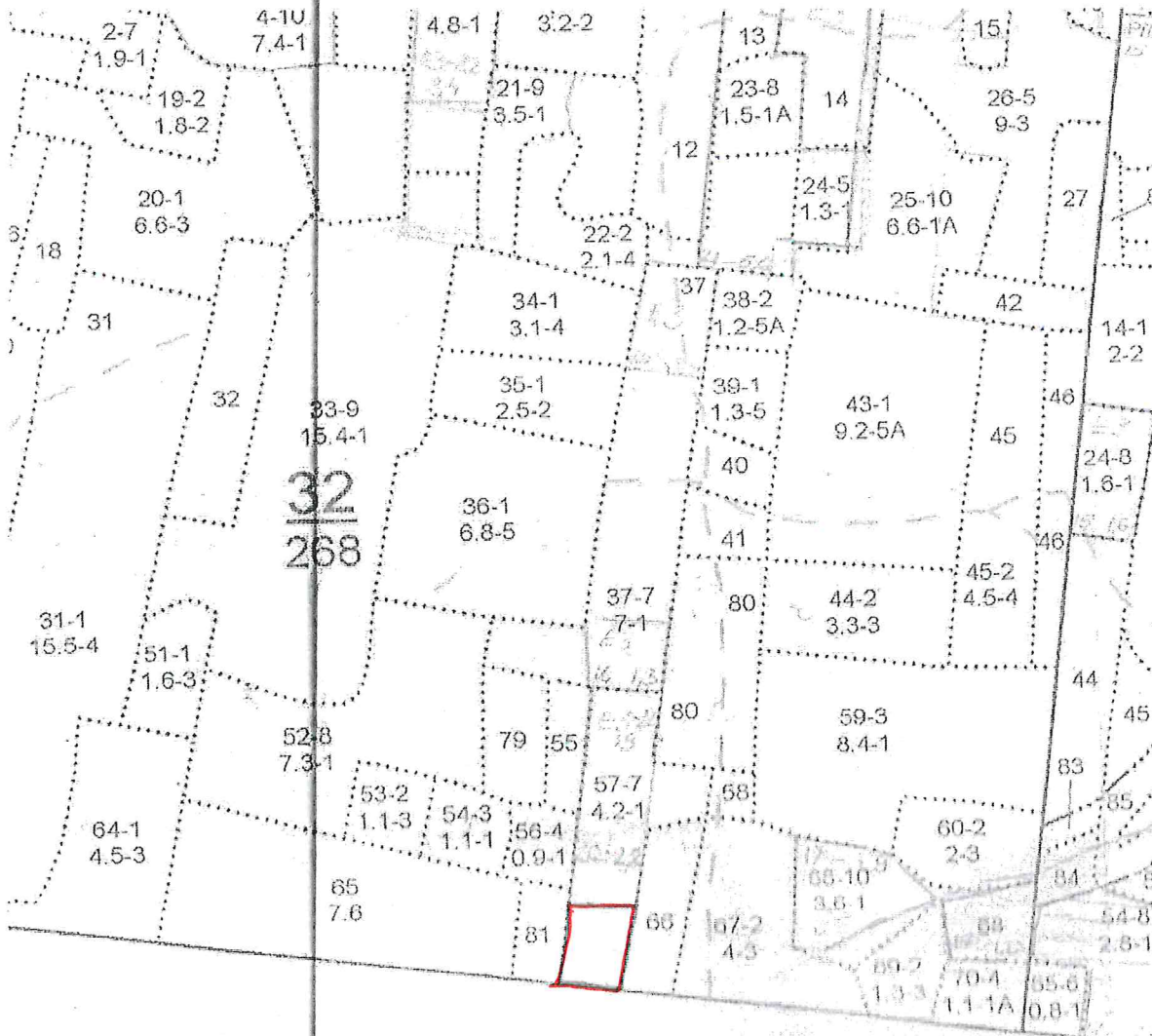
в кв.  выд.  лесопатологический выдел.   лесничество

Площадь  га

участковое лесничество

Урочище(лесная дача)

Масштаб 1:10000



Условные обозначения:

участок, намечаемый в сплошную санитарную рубку/ без назначения

Исполнитель работ по проведению лесопатологического исследования:

ФИО Усатов Е.А.

Подпись

Дата составления документа



Абрис участка леса

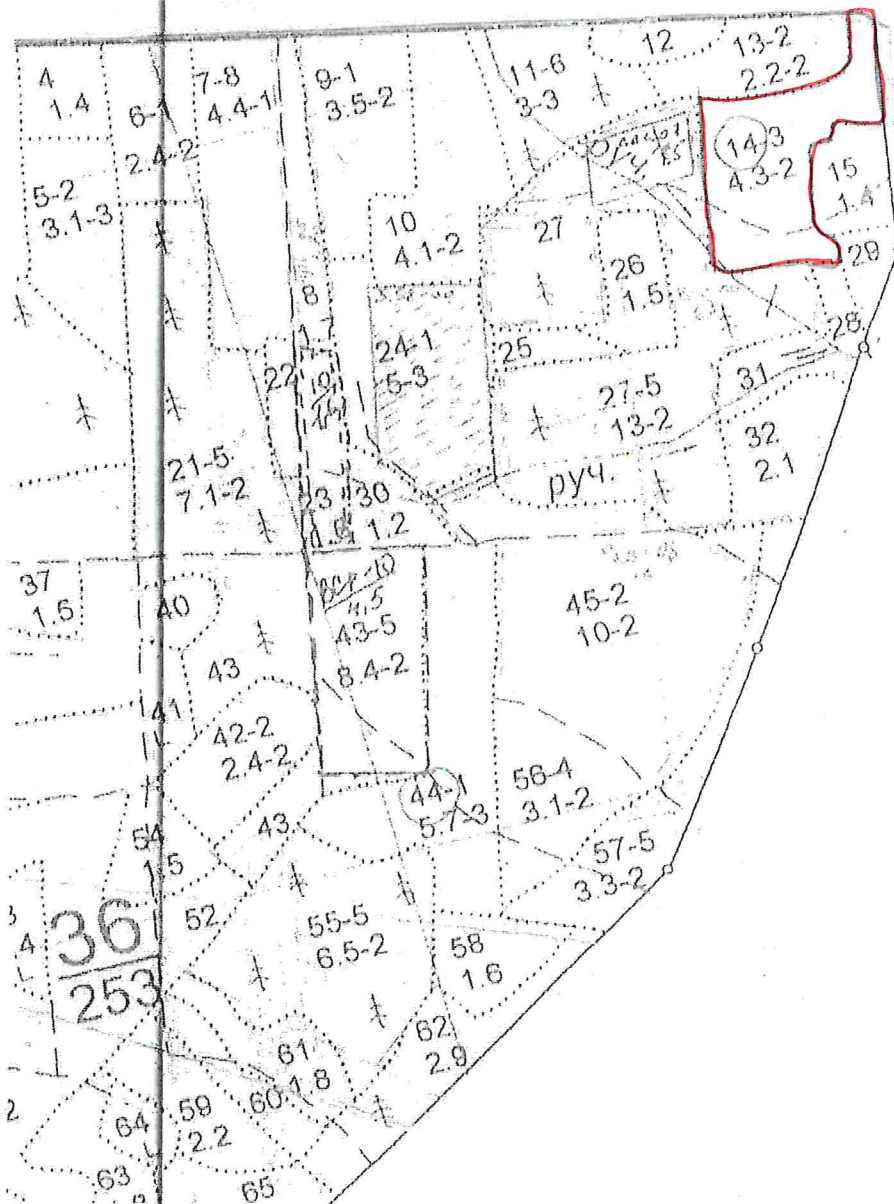
в кв. 36 выд. 14 лесопатологический выдел 1 Санчурское лесничество

Площадь 4,3 га

Матвинурское участковое лесничество

0 Урочище(лесная дача)

Масштаб 1:10000



Условные обозначения:

участок, намечаемый в сплошную санитарную рубку/ без назначения

Исполнитель работ по проведению лесопатологического исследования:

ФИО Усатов Е.А.

Подпись

Дата составления документа

31 08 2023

Абрис участка леса

в кв. 36 вид. 44 лесопатологический выдел 1

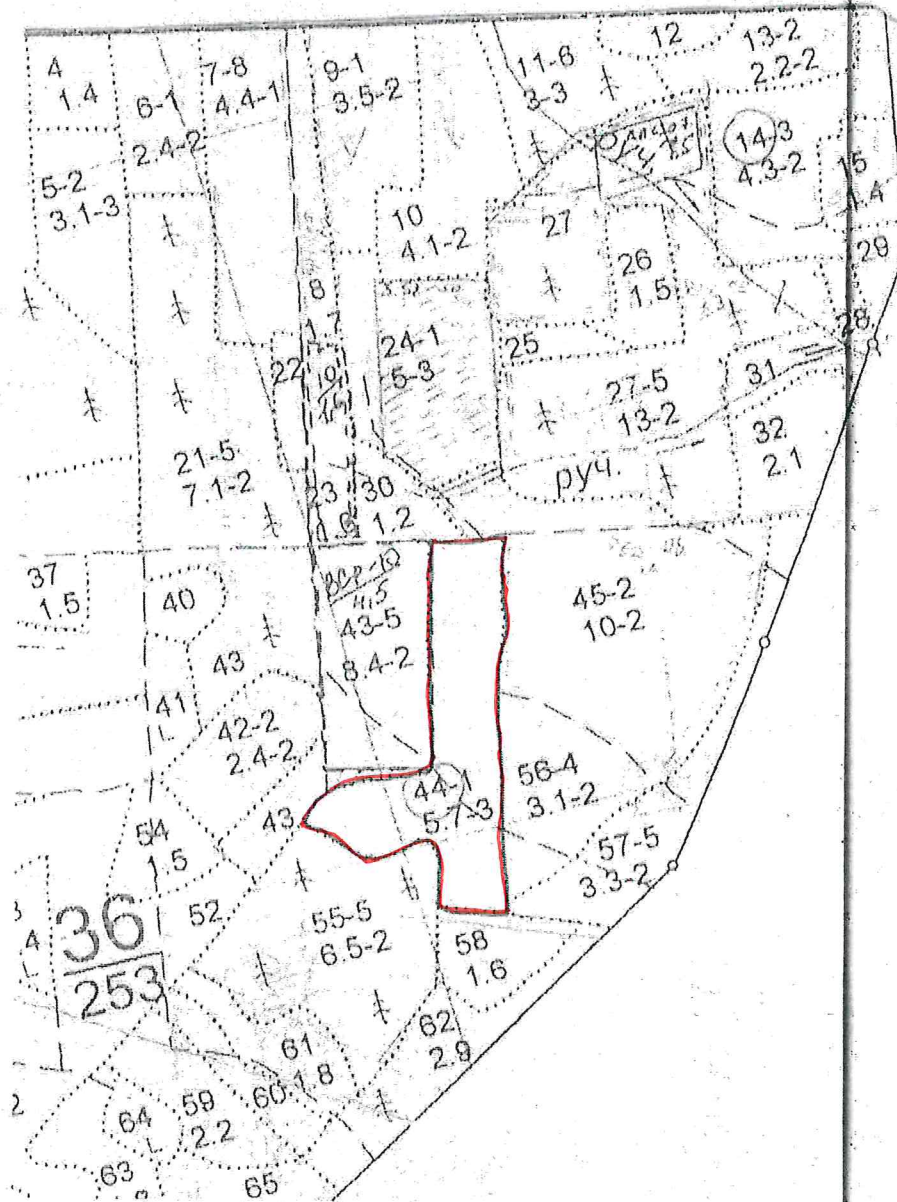
Санчурское лесничество

Площадь 5,7 га

Матвинурское участковое лесничество

0 Урочище(лесная дача)

Масштаб 1:10000



Условные обозначения:

участок, намечаемый в сплошную санитарную рубку/ без назначения

Исполнитель работ по проведению лесопатологического исследования:

ФИО Усатов Е.А.

Подпись

Дата составления документа

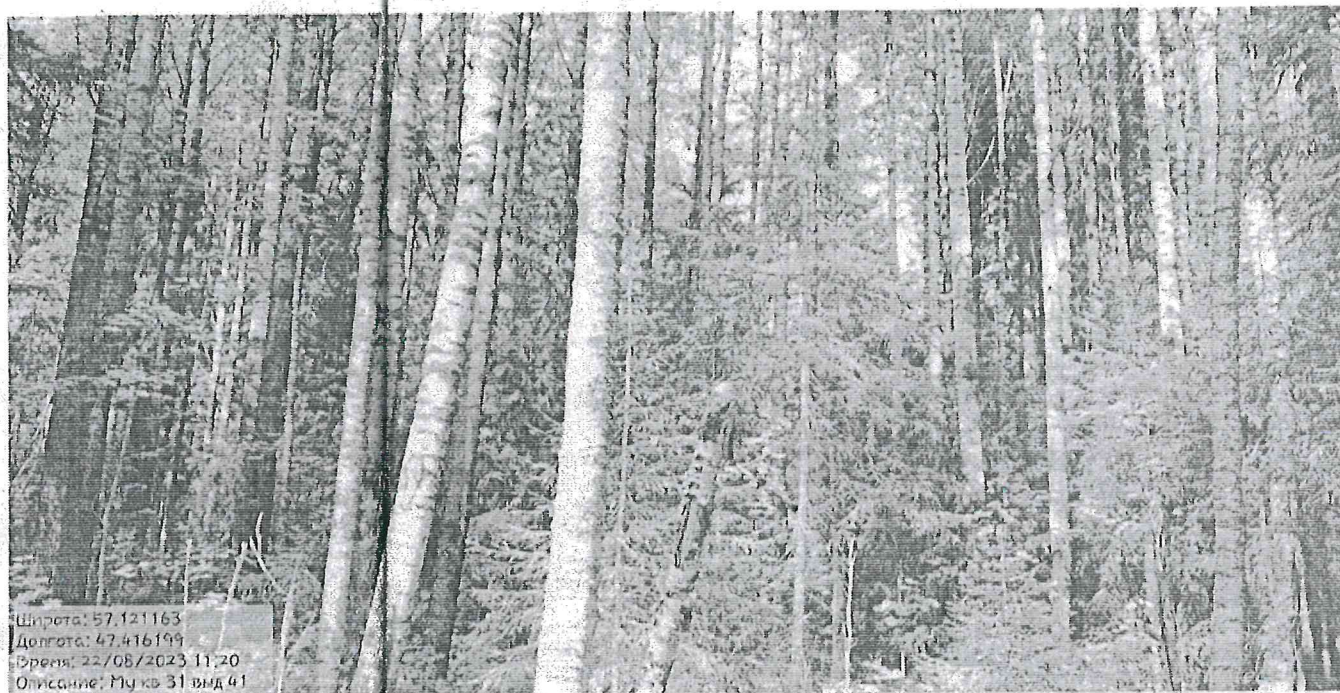
31 08 2023

Приложение "4"  
к акту лесопатологического обследования

Фотофиксация 

Матвинурское	
0	
31	выдел 41

 участковое лесничество  
урочище(лесная дача)



Исполнитель работ по проведению лесопатологического обследования:

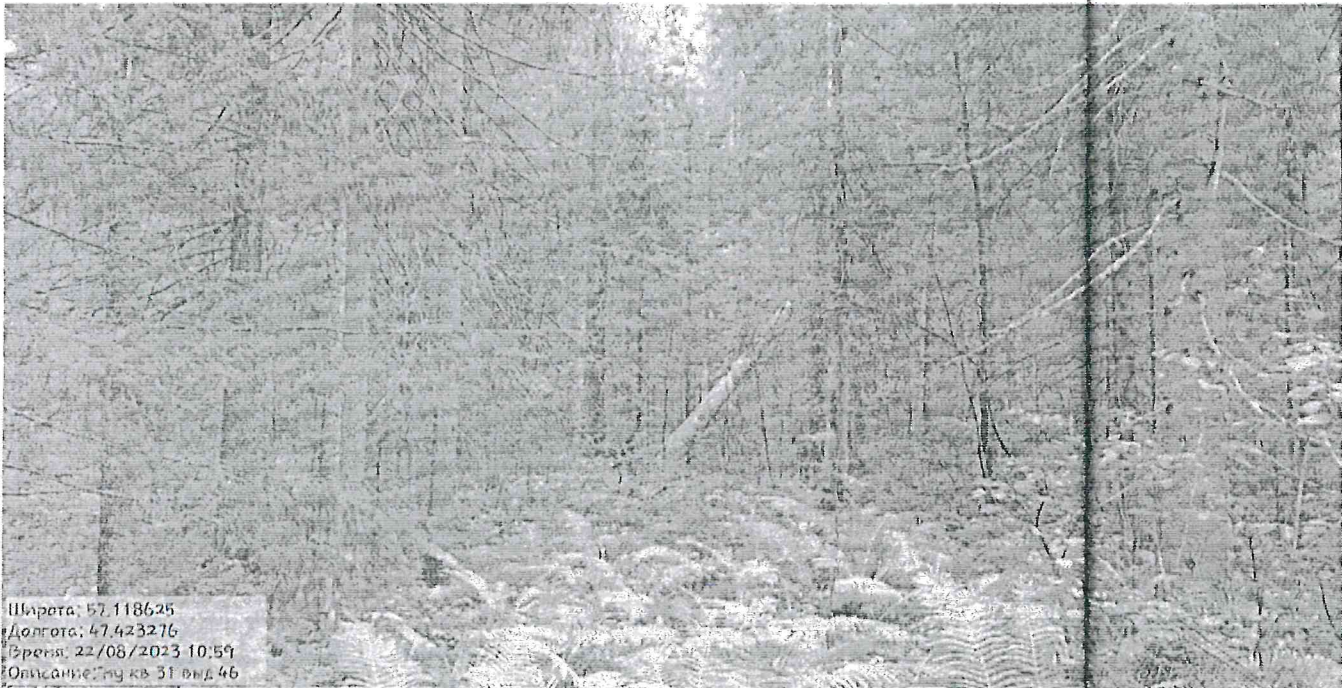
Инженер-лесопатолог КОГКУ "Кировлесцентр" Усатов Е.А. \_\_\_\_\_

Фотофиксация

Матвинурское	
0	
31	выдел 46

участковое лесничество  
урочище(лесная дача)

квартал



Исполнитель работ по проведению лесопатологического обследования:

Инженер-лесопатолог КОГКУ "Кировлесцентр" Усатов Е.А.

Приложение "4"  
к акту лесопатологического обследования

Фотофиксация

Матвинурское	
0	
32 выдел	57

участковое лесничество  
урочище(лесная дача)

квартал



Широта: 57.105753  
Долгота: 47.405615  
Время: 22/08/2023 12:08  
Описание: Мч кв 32 выд57

Исполнитель работ по проведению лесопатологического обследования:

Инженер-лесопатолог КОГКУ "Кировлесцентр" Усатов Е.А.

Приложение "4"  
к акту лесопатологического обследования

Фотофиксация 

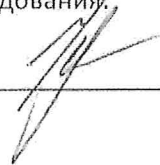
Матвинурское	
0	
32 квартал	выдел 65

 участковое лесничество  
урочище(лесная дача)



Исполнитель работ по проведению лесопатологического обследования:

Инженер-лесопатолог КОГКУ "Кировлесцентр" Усатов Е.А.

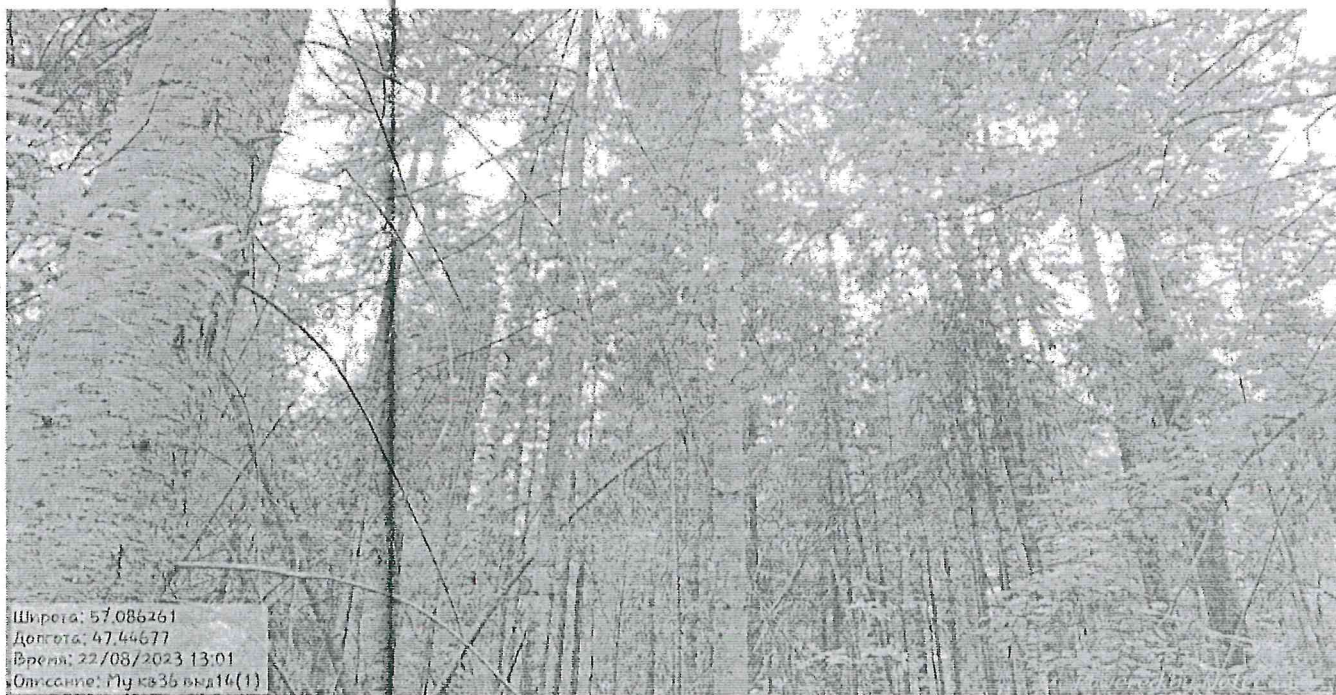


Приложение "4"  
к акту лесопатологического обследования

Фотофиксация  
квартал

Матвинурское	
0	
36	выдел 14

участковое лесничество  
урочище(лесная дача)



Исполнитель работ по проведению лесопатологического обследования:

Инженер-лесопатолог КОГКУ "Кировлесцентр" Усатов Е.А.

Фотофиксация

Матвинурское

участковое лесничество

0

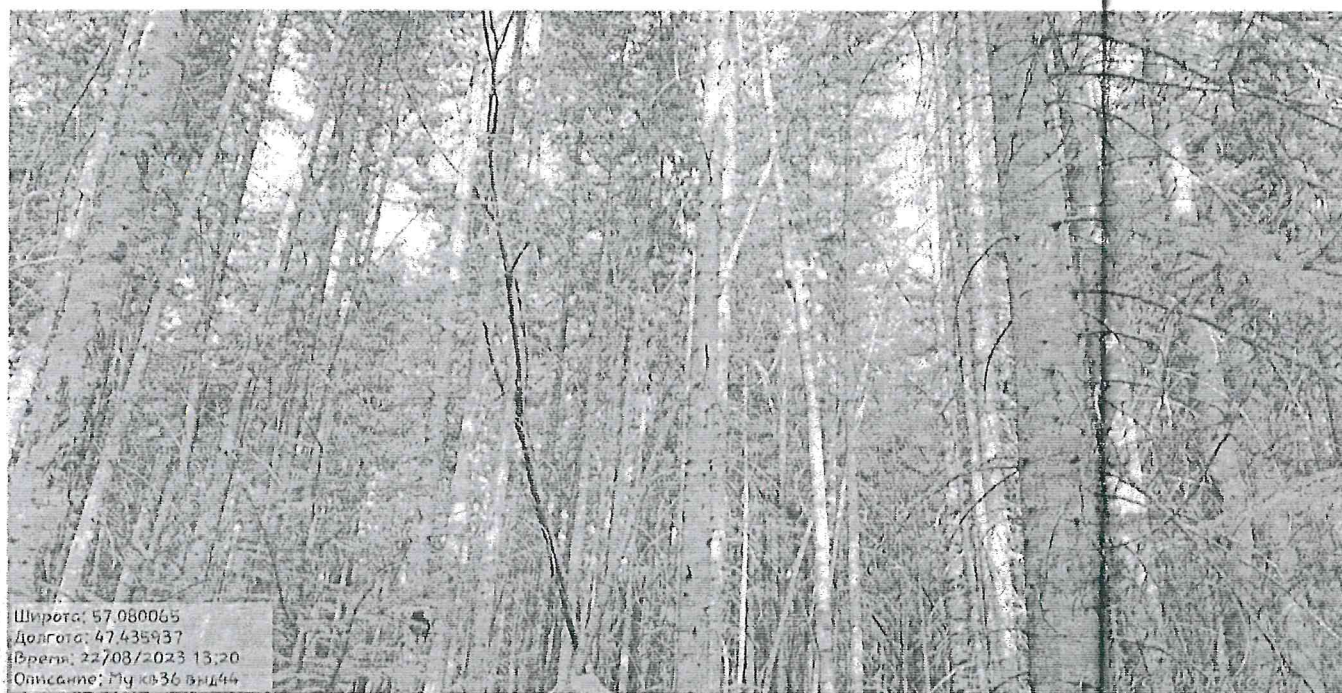
урочище(лесная дача)

квартал

36

выдел

44



Исполнитель работ по проведению лесопатологического обследования:

Инженер-лесопатолог КОГКУ "Кировлесцентр" Усатов Е.А.

Категория заповности: Эксплуатационные леса

Участков лесничества: Матвиуновское

№ выдела	Площадь	Состав, подрост, подлесок, покров, почва, рельеф, особенности выдела. Отметка о повороте проиох. Наименование категорий земель. Хар. лесных культур. Кодовая оценка.	ЯРСУ	Высота	Элемент леса	Возраст	Высота	Диаметр	Класс	Группа	Бонитет	Тип леса	Плотность	Запас на выделе, км			Класс	Запас на выделе, км			Хозяйственные мероприятия		
														на I га	общий на выдел	в т.ч. по составу пород		Сумма площадей сечений	сухостоя (старого)	единич. дер		Замкнутость	общая
1	2	3	4	5	6	7	8	9	10	11	12	13	14	15	16	17	18	19	20	21	22	23	24
41	7	4Е2П2Б2ОС	1	21	4Е	85	22	24	5	6	2	К	0.8	270	1890	756	2						560
					2П		20	20				С3				378	2						
					2Б		20	22								378	3						
					2ОС		21	24								378	3						
<p>подлесок: Р Средний                      Селекционная оценка, Нормальные</p>																							
42	2.3	Культуры лесные 3Е2П3ОСБ+ИВД	1	4	3Е	22	4	4	2	2	4	К	0.6	20	46	14	1						
					2П		4	4				С3				9	1						
					3ОС		4	4								14	2						
					2Б		4	4								9	2						
<p>ИВД</p>																							
<p>подлесок: Р Средний                      Культура, год создания л/к - 1989, Вспашка борозд., Посадка ручная, состояние - Удовлетворительные</p>																							
43	0.8	Культуры лесные 5С5Б	1	20	5С	46	17	18	3	3	2	К	0.7	220	176	88	1						
					5Б		23	18				С3				88	2						
<p>подрост: 10Б; (20); 2 м; 2 тыс. шт/га подлесок: Р СПР Средний                      Культура, год создания л/к - 1965, Вспашка борозд., Посадка ручная, состояние - Удовлетворительные</p>																							
44	2.3	8Б2ОС+Е	1	23	8Б	55	23	18	6	5	1	К	0.6	170	391	313	2						
					2ОС		23	26				С3				78	3						
<p>Е</p>																							
<p>подлесок: Р Средний                      Выполненные хоз. мероприятия., Проходная рубка, 2010, Береза, запас - 28 км, Запроектир. и провед. обеснов., оценка - Удовлетворительные</p>																							
45	6.7	3Е2П5Б+ОС	1	22	3Е	65	18	18	4	5	2	К	0.7	250	1675	502	1						
					2П		17	16				С3				335	1						
					5Б		26	24								838	2						
					ОС																		
					Единичные деревья 6Б4Е		9	29	6	Б	100	32	44				2						
					6Б4Е																		
<p>подлесок: Р Редкий                      Выполненные хоз. мероприятия., Проходная рубка, 2010, запас - 50 км, Запроектир. и провед. обеснов., оценка - Удовлетворительные</p>																							

Копия берки: СВ-Соловьева ЕА





№ выдела	Площадь	Состав, подрост, пол-лесок, покров, почва, рельеф, особенности выдела. Отметка о по-ролевом проиис. На-именование категорий незалес. земель. Хар. лесных культур. Када-стровая оценка.	Ярса	Высота	Элемент леса	Возраст	Высота	Диаметр	Класс	Группа	Бонитет	Тип леса	Полнота	Запас сырораств. леса, км			Запас на выделе, км			Хозяйственные мероприятия			
														на I га	обший на выдел	в т.ч. по состав. породам	сухостоя (старого)	редин.	единиц. дер		Захламленность обшая ликаид а		
1	2	3	4	5	6	7	8	9	10	11	12	13	14	15	16	17	18	19	20	21	22	23	24

64 4.5 Культуры лесные

3Е+ОСЗБ+ЛП

1 2

3 Е

8

2 2

2 2

2 2

2 2

2 2

2 2

2 2

2 2

2 2

2 2

2 2

2 2

2 2

2 2

2 2

2 2

2 2

2 2

2 2

2 2

2 2

2 2

2 2

2 2

2 2

2 2

2 2

2 2

2 2

2 2

2 2

2 2

2 2

2 2

2 2

2 2

подлесок: Р Средний

Культуры, год создания л/к - 2003, Вспашка борозд., Посадка ручная, расстояние между рядами - 4 м, расстояние в ряду - 0.6 м, состояние - Неудовлетворительные, причина гибели - Неблагопр. климат. условия

Выполненные хоз. мероприятия, Осветление, 2008, Осина, запас - 6 кмб, Запроектир. и провед. обоснов., оценка - Удовлетворительные

Насаждение погубшее

0 1А К

подрост: 4ЕЗП; (20); 2 м; 1.5 тыс.шт/га

Особенности, Размещение подраста групп.

66 1.6 Насаж. из подраста

5Е3ОСЗБ+ЛП

1 2

5 Е

8

2 2

2 2

2 2

2 2

2 2

2 2

2 2

2 2

2 2

2 2

2 2

2 2

2 2

2 2

2 2

2 2

2 2

2 2

2 2

2 2

2 2

2 2

2 2

2 2

подрост: 5Е5П; (25); 2 м; 1.5 тыс.шт/га

68 3.6 7ОСЗБ

1 30

7 ОС

100

30

40

10

7

1

К

0.6

320

1152

806

3

346

2

подрост: 10Е+15П; 1 м; 1.5 тыс.шт/га

Повреждения насаждения, Фитовердители, Осина, Стволовая гниль, Сильная поврежденность

Повреждения насаждения, Фитовердители, Осина, Стволовая гниль, Сильная поврежденность

69 1.3 5ОСЗБ1ИВДКЛО

1 8

5 ОС

20

8

6

2

2

3

К

0.5

40

52

26

2

10

2

5

2

10

2

1

1

2018 г.р. 5-29 510/174

копии берне: Сит Лесничий Соболева Е.А.





