

Дата проведения обследования: 30.06.2025

Исполнитель работ по проведению лесопатологического обследования:

инженер-лесопатолог I
категории
(Руководитель юридического лица,
индивидуальный предприниматель,
гражданин, иное уполномоченное лицо)

СУХАНОВ СЕРГЕЙ
МИХАЙЛОВИЧ
(фамилия, имя, отчество
(последнее при наличии))

КИРОВСКОЕ ОБЛАСТНОЕ
ГОСУДАРСТВЕННОЕ
КАЗЕННОЕ УЧРЕЖДЕНИЕ
"КИРОВСКИЙ ЦЕНТР
ЛЕСНОГО ХОЗЯЙСТВА"
(организация)

+7 922 660-47-00
(телефон)

ДОКУМЕНТ ПОДПИСАН ЭЛЕКТРОННОЙ ПОДПИСЬЮ	
Сертификат:	299004752751123544092799199322412791899
Владелец:	Суханов Сергей Михайлович
Действителен:	с 11.02.2025 по 07.05.2026

09.07.2025
(дата)

Дата проведения обследования: 30.06.2025

Исполнитель работ по проведению лесопатологического обследования:

инженер-лесопатолог I
категории
(Руководитель юридического лица,
индивидуальный предприниматель,
гражданин, иное уполномоченное лицо)

СУХАНОВ СЕРГЕЙ
МИХАЙЛОВИЧ
(фамилия, имя, отчество
(последнее при наличии))

КИРОВСКОЕ ОБЛАСТНОЕ
ГОСУДАРСТВЕННОЕ
КАЗЕННОЕ УЧРЕЖДЕНИЕ
"КИРОВСКИЙ ЦЕНТР
ЛЕСНОГО ХОЗЯЙСТВА"
(организация)

+7 922 660-47-00
(телефон)

**ДОКУМЕНТ ПОДПИСАН
ЭЛЕКТРОННОЙ ПОДПИСЬЮ**
Сертификат: 299004752751123544092799199322412791899
Владелец: Суханов Сергей Михайлович
Действителен: с 11.02.2025 по 07.05.2026

(подпись)

09.07.2025
(дата)

Дата проведения обследования: 30.06.2025

Исполнитель работ по проведению лесопатологического обследования:

инженер-лесопатолог I
категории
(Руководитель юридического лица,
индивидуальный предприниматель,
гражданин, иное уполномоченное лицо)

СУХАНОВ СЕРГЕЙ
МИХАЙЛОВИЧ
(фамилия, имя, отчество
(последнее при наличии))

КИРОВСКОЕ ОБЛАСТНОЕ
ГОСУДАРСТВЕННОЕ
КАЗЕННОЕ УЧРЕЖДЕНИЕ
"КИРОВСКИЙ ЦЕНТР
ЛЕСНОГО ХОЗЯЙСТВА"
(организация)

+7 922 660-47-00
(телефон)

ДОКУМЕНТ ПОДПИСАН ЭЛЕКТРОННОЙ ПОДПИСЬЮ	
Сертификат:	299004752751123544092799199322412791899
Владелец:	Суханов Сергей Михайлович
Действителен:	с 11.02.2025 по 07.05.2026

09.07.2025
(дата)

Дата проведения обследования: 30.06.2025

Исполнитель работ по проведению лесопатологического обследования:

инженер-лесопатолог I
категории
(Руководитель юридического лица,
индивидуальный предприниматель,
гражданин, иное уполномоченное лицо)

СУХАНОВ СЕРГЕЙ
МИХАЙЛОВИЧ
(фамилия, имя, отчество
(последнее при наличии))

КИРОВСКОЕ ОБЛАСТНОЕ
ГОСУДАРСТВЕННОЕ
КАЗЕННОЕ УЧРЕЖДЕНИЕ
"КИРОВСКИЙ ЦЕНТР
ЛЕСНОГО ХОЗЯЙСТВА"
(организация)

+7 922 660-47-00
(телефон)

**ДОКУМЕНТ ПОДПИСАН
ЭЛЕКТРОННОЙ ПОДПИСЬЮ**

Сертификат: 299004752751123544092799199322412791899

Владелец: Суханов Сергей Михайлович

Действителен: с 11.02.2025 по 07.05.2026

(подпись)

09.07.2025
(дата)

Дата проведения обследования: 30.06.2025

Исполнитель работ по проведению лесопатологического обследования:

инженер-лесопатолог I
категории
(Руководитель юридического лица,
индивидуальный предприниматель,
гражданин, иное уполномоченное лицо)

СУХАНОВ СЕРГЕЙ
МИХАЙЛОВИЧ
(фамилия, имя, отчество
(последнее при наличии))

КИРОВСКОЕ ОБЛАСТНОЕ
ГОСУДАРСТВЕННОЕ
КАЗЕННОЕ УЧРЕЖДЕНИЕ
"КИРОВСКИЙ ЦЕНТР
ЛЕСНОГО ХОЗЯЙСТВА"
(организация)

+7 922 660-47-00
(телефон)

ДОКУМЕНТ ПОДПИСАН ЭЛЕКТРОННОЙ ПОДПИСЬЮ	
Сертификат:	299004752751123544092799199322412791899
Владелец:	Суханов Сергей Михайлович
Действителен:	с 11.02.2025 по 07.05.2026

09.07.2025
(дата)

Дата проведения обследования: 30.06.2025

Исполнитель работ по проведению лесопатологического обследования:

инженер-лесопатолог I
категории
(Руководитель юридического лица,
индивидуальный предприниматель,
гражданин, иное уполномоченное лицо)

СУХАНОВ СЕРГЕЙ
МИХАЙЛОВИЧ
(фамилия, имя, отчество
(последнее при наличии))

КИРОВСКОЕ ОБЛАСТНОЕ
ГОСУДАРСТВЕННОЕ
КАЗЕННОЕ УЧРЕЖДЕНИЕ
"КИРОВСКИЙ ЦЕНТР
ЛЕСНОГО ХОЗЯЙСТВА"
(организация)

+7 922 660-47-00
(телефон)

ДОКУМЕНТ ПОДПИСАН ЭЛЕКТРОННОЙ ПОДПИСЬЮ	
Сертификат:	299004752751123544092799199322412791899
Владелец:	Суханов Сергей Михайлович
Действителен:	с 11.02.2025 по 07.05.2026

09.07.2025
(дата)

Ведомость участков леса с выявленными несоответствиями таксационным описаниям

Субъект Российской Федерации Кировская область Лесничество Суводское
Участковое лесничество Заречное сельское Урочище (дача) _____

Год проведения лесоустройства	Номер квартала	Номер выдела	Площадь выдела, га	Целевое назначение лесов	Категория защитных лесов	ОЗУ	Источник данных	Номер лесопатологического выдела	Площадь лесопатологического выдела, га	Таксационная характеристика								Заложено пробных площадей		
										состав	порода	возраст, лет	средняя высота, м	средний диаметр, см	тип леса	полнота	бонитет	запас, куб. м /га	количество, шт.	Общая площадь, га
1	2	3	4	5	6	7	8	9	10	11	12	13	14	15	16	17	18	19	20	21
2004	70	28	1.3	Эксплуатационные леса	Эксплуатационные леса		ТО	x	x	1 ярус древостоя 9Б1ЕЕ ОС	Береза	50	22	20	Березняк черничный	0.4	1	100	0	
											Ель обыкновенная (европейская)	50	16	18						
											Осина									
										Ф	1	0.6	1 ярус древостоя 5Б3ОС 2ЕЕ	Береза	5	4	2	0.5		
Осина	5	4	2																	
Ель обыкновенная (европейская)	8	6	5																	
2004	70	33	0.9	Эксплуатационные леса	Эксплуатационные леса		ТО	x	x	1 ярус древостоя 9Б1ЕЕ СО	Береза	65	27	26	Березняк черничный	0.8	1	270	0	
											Ель обыкновенная (европейская)		12	14						
											Сосна обыкновенная									
							Ф	1	0.9	1 ярус древостоя 5Б3ОС 2ЕЕ	Береза	5	5	2	0.5		20			
							Осина	5	4		2									
							Ель обыкновенная (европейская)	10	10		6									
2004	69	46	22	Эксплуатационные леса	Эксплуатационные леса		ТО	x	x	1 ярус древостоя 4ЕЕ2П 2ЕЕ1П 1СОБ	Ель обыкновенная (европейская)	70	20	22	Ельничек кисличный	0.6	2	240	0	
											Пихта	70	18	20						

Год проведения лесоустройства	Номер квартала	Номер выдела	Площадь выдела, га	Целевое назначение лесов	Категория защитных лесов	ОЗУ	Источник данных	Номер лесопатологического выдела	Площадь лесопатологического выдела, га	Таксационная характеристика								Заложено пробных площадей		
										состав	порода	возраст, лет	средняя высота, м	средний диаметр, см	тип леса	полнота	бонитет	запас, куб. м /га	количество, шт.	Общая площадь, га
1	2	3	4	5	6	7	8	9	10	11	12	13	14	15	16	17	18	19	20	21
											нная (европейская)									
											Береза	75								
							Ф	1	0.4	1 ярус древостоя 6Б2ОС 2ЕЕ	Береза	5	4	2		0.5		20		
											Осина	5	4	2						
											Ель обыкновенная (европейская)	10	10	6						
2004	69	47	6	Эксплуатационные леса	Эксплуатационные леса		ТО	х	х	1 ярус древостоя 6Б2СО 2ЕЕ	Береза	65	25	28	Березняк черничный	0.6	1	180	0	
											Сосна обыкновенная	65	24	28						
											Ель обыкновенная (европейская)	65	22	24						
							Ф	1	0.5	1 ярус древостоя 3ЕЕ3Е Е2П2О С	Ель обыкновенная (европейская)	40	18	24		0.3		50		
											Ель обыкновенная (европейская)	5	3	2				5		
											Пихта	5	3	2						
											Осина	5	4	3						

Условные обозначения:

ТО - таксационные описания; Ф - фактическая характеристика лесного насаждения

Исполнитель работ по проведению лесопатологического обследования:

инженер-лесопатолог I категории
(Руководитель юридического лица, индивидуальный предприниматель, гражданин, иное уполномоченное лицо)

СУХАНОВ СЕРГЕЙ МИХАЙЛОВИЧ
(фамилия, имя, отчество (последнее при наличии))

КИРОВСКОЕ ОБЛАСТНОЕ ГОСУДАРСТВЕННОЕ КАЗЕННОЕ УЧРЕЖДЕНИЕ "КИРОВСКИЙ ЦЕНТР ЛЕСНОГО ХОЗЯЙСТВА"
(организация)

+7 922 660-47-00
(телефон)

ДОКУМЕНТ ПОДПИСАН ЭЛЕКТРОННОЙ ПОДПИСЬЮ
Сертификат: 299004752751123544092799199322412791899
Владелец: Суханов Сергей Михайлович
Действителен: с 11.02.2025 по 07.05.2026
(подпись)

09.07.2025
(дата)

Номер квартала	Номер выдела	Площадь выдела, га	Целевое назначение лесов	Категория защитных лесов	ОЗУ	Номер лесопатологического выдела	Площадь лесопатологического выдела, га	Таксационная характеристика лесного насаждения										Число деревьев на временной пробной площади, шт.	Распределение деревьев по категориям состояния, % от запаса												Причина ослабления, повреждения	Подлежит рубке, % от запаса	Назначенные мероприятия		
								состав	порода	возраст	средняя высота, м	средний диаметр, см	тип леса	полнота	бонитет	запас, куб.м./га	без признаков ослабления		ослабленные		сильно ослабленные		усыхающие		свежий сухойстой	свежий ветровал	свежий бурелом	старый сухойстой	старый ветровал	старый бурелом			вид	площадь, га	
																	Н		Р	Н	Р	Н	Р	Н											Р
1	2	3	4	5	6	7	8	9	10	11	12	13	14	15	16	17	18	19	20	21	22	23	24	25	26	27	28	29	30	31	32	33	34	35	36
									Пихта	5	3	2						100														0			
									Осина	5	4	3						100														0			
70	34	3.5	Эксплуатационные леса	Эксплуатационные леса		1	1.1	1 ярус древостоя 4ОС ЗБЕЗ П	Ель обыкновенная (европейская)	10	6	5	Ельник кисличный	0.5	2	30		100														0			
									Пихта	8	6	4						100														0			
									Осина	5	4	2						100														0			
70	29	5.7	Эксплуатационные леса	Эксплуатационные леса		1	0.4	1 ярус древостоя 6Б2О С2Е Е	Береза	5	4	2	Березняк брусничный	0.5	1	20		100														0			
									Осина	5	4	2						100														0			
									Ель обыкновенная (европейская)	10	10	6						100														0			
69	47	6	Эксплуатационные леса	Эксплуатационные леса		1	0.5	1 ярус древостоя ЗБЕЗ ЕЕ2 П2О С	Ель обыкновенная (европейская)	40	18	24	Березняк черничный	0.3	1	50		97											3			3			
									Ель обыкновенная (европейская)	5	3	2				5		100														0			
									Пихта	5	3	2						100														0			
									Осина	5	4	3						100														0			

Условные обозначения:

Н - деревья не подлежат рубке; Р - деревья подлежат рубке.

Исполнитель работ по проведению лесопатологического обследования:

инженер-лесопатолог I
категории

(Руководитель юридического лица,
индивидуальный предприниматель,
гражданин, иное уполномоченное лицо)

СУХАНОВ СЕРГЕЙ
МИХАЙЛОВИЧ

(фамилия, имя, отчество
(последнее при наличии))

КИРОВСКОЕ ОБЛАСТНОЕ
ГОСУДАРСТВЕННОЕ
КАЗЕННОЕ УЧРЕЖДЕНИЕ
"КИРОВСКИЙ ЦЕНТР
ЛЕСНОГО ХОЗЯЙСТВА"

(организация)

+7 922 660-47-00

(телефон)

ДОКУМЕНТ ПОДПИСАН ЭЛЕКТРОННОЙ ПОДПИСЬЮ	
Сертификат:	299004752751123544092799199322412791899
Владелец:	Суханов Сергей Михайлович
Действителен:	с 11.02.2025 по 07.05.2026

09.07.2025
(дата)

Результаты проведения лесопатологического обследования лесных насаждений, поврежденных вредителями леса (хвое-листогрызущими) за июнь 2025 г.

Субъект Российской Федерации
Участковое лесничество

Кировская область
Заречное сельское

Лесничество
Урочище (дача)

Суводское

1	2	3	4	5	6	7	Таксационная характеристика лесного насаждения									17	18	Распределение деревьев по степени объедания кроны, % от числа стволов				23
							8	9	10	11	12	13	14	15	16			19	20	21	22	
Номер квартала	Номер выдела	Площадь выдела, га	Целевое назначение лесов	Категория защитных лесов	Номер лесопатологического выдела	Площадь лесопатологического выдела, га	состав	порода	возраст	средняя высота, м	средний диаметр, см	тип леса	полнота	бонитет	запас, куб.м./га	Вид вредителя	Доля поврежденных деревьев, % от количества	до 25	25 - 50	25 - 50	более 75	Фаза развития вредителя

Исполнитель работ по проведению лесопатологического обследования:

инженер-лесопатолог I
категории
(Руководитель юридического лица,
индивидуальный предприниматель,
гражданин, иное уполномоченное лицо)

СУХАНОВ СЕРГЕЙ
МИХАЙЛОВИЧ
(фамилия, имя, отчество
(последнее при наличии))

КИРОВСКОЕ ОБЛАСТНОЕ
ГОСУДАРСТВЕННОЕ
КАЗЕННОЕ УЧРЕЖДЕНИЕ
"КИРОВСКИЙ ЦЕНТР
ЛЕСНОГО ХОЗЯЙСТВА"
(организация)

+7 922 660-47-00
(телефон)

**ДОКУМЕНТ ПОДПИСАН
ЭЛЕКТРОННОЙ ПОДПИСЬЮ**
Сертификат: 299004752751123544092799199322412791899
Владелец: Суханов Сергей Михайлович
Действителен: с 11.02.2025 по 07.05.2026
(подпись)

09.07.2025
(дата)

1	2	3	4	5	6	Доля усыхающих и погибших деревьев, %						Степень повреждения полога, %		16	17	Назначенные мероприятия			
						7	8	9	10	11	12	13	14			15	18	19	20
Номер квартала	Номер выдела	Номер лесопатологического выдела	Площадь лесопатологического выдела, га	Перечень таксационных выделов, входящих в лесопатологический выдел	Повреждаемая порода	усыхающие	свежий сухойстой	старый сухойстой	свежий ветровал	свежий бурелом	старый ветровал	старый бурелом	дефолиация	дехромация	Тип распределения поврежденных (погибших) деревьев (равномерное, групповое, куртинное, сплошное усыхание (повреждение))	Причины ослабления, повреждения	ВИД	ПЛОЩАДЬ, Га	Сроки проведения

Исполнитель работ по проведению лесопатологического обследования:

инженер-лесопатолог I
категории
(Руководитель юридического лица,
индивидуальный предприниматель,
гражданин, иное уполномоченное лицо)

СУХАНОВ СЕРГЕЙ
МИХАЙЛОВИЧ
(фамилия, имя, отчество
(последнее при наличии))

КИРОВСКОЕ ОБЛАСТНОЕ
ГОСУДАРСТВЕННОЕ
КАЗЕННОЕ УЧРЕЖДЕНИЕ
"КИРОВСКИЙ ЦЕНТР
ЛЕСНОГО ХОЗЯЙСТВА"
(организация)

+7 922 660-47-00
(телефон)

**ДОКУМЕНТ ПОДПИСАН
ЭЛЕКТРОННОЙ ПОДПИСЬЮ**
Сертификат: 299004752751123544092799199322412791899
Владелец: Суханов Сергей Михайлович
Действителен: с 11.02.2025 по 07.05.2026

(подпись)

09.07.2025
(дата)

Результаты проведения лесопатологического обследования лесных насаждений с использованием данных дистанционного зондирования Земли (авиационных и космических снимков)

Субъект Российской Федерации
Участковое лесничество

Кировская область
Заречное сельское

Лесничество
Урочище (дача)

Суводское

1	2	3	4	5	Краткая таксационная характеристика лесных насаждений по данным лесоустройства								Краткая характеристика материалов дистанционного зондирования Земли					19	20	21
					6	7	8	9	10	11	12	13	14	15	16	17	18			
Номер квартала	Номер выдела	Площадь лесотаксационного выдела, га	Номер лесопатологического выдела	Площадь лесопатологического выдела, га	породный состав	средний возраст	средняя высота, м	средний диаметр, см	тип леса/тип лесорастительных условий	относительная полнота	бонитет	общий запас древесины, куб. м/га	Тип и наименование летательного аппарата	Наименование съемочной аппаратуры	Режим съемки (панхроматический/мультиспектральный/гиперспектральный/красный/БИК/ИК)	Пространственное разрешение (для каждого режима), м	Дата съемки (дд.мм.гггг)	Дата дешифрирования (дд.мм.гг)	Предполагаемая причина повреждения	Площадь повреждения, га

Исполнитель работ по проведению лесопатологического обследования:

инженер-лесопатолог I
категории
(Руководитель юридического лица,
индивидуальный предприниматель,
гражданин, иное уполномоченное лицо)

**СУХАНОВ СЕРГЕЙ
МИХАЙЛОВИЧ**
(фамилия, имя, отчество
последнее при наличии)

КИРОВСКОЕ ОБЛАСТНОЕ
ГОСУДАРСТВЕННОЕ
КАЗЕННОЕ УЧРЕЖДЕНИЕ
"КИРОВСКИЙ ЦЕНТР
ЛЕСНОГО ХОЗЯЙСТВА"
(организация)

+7 922 660-47-00
(телефон)

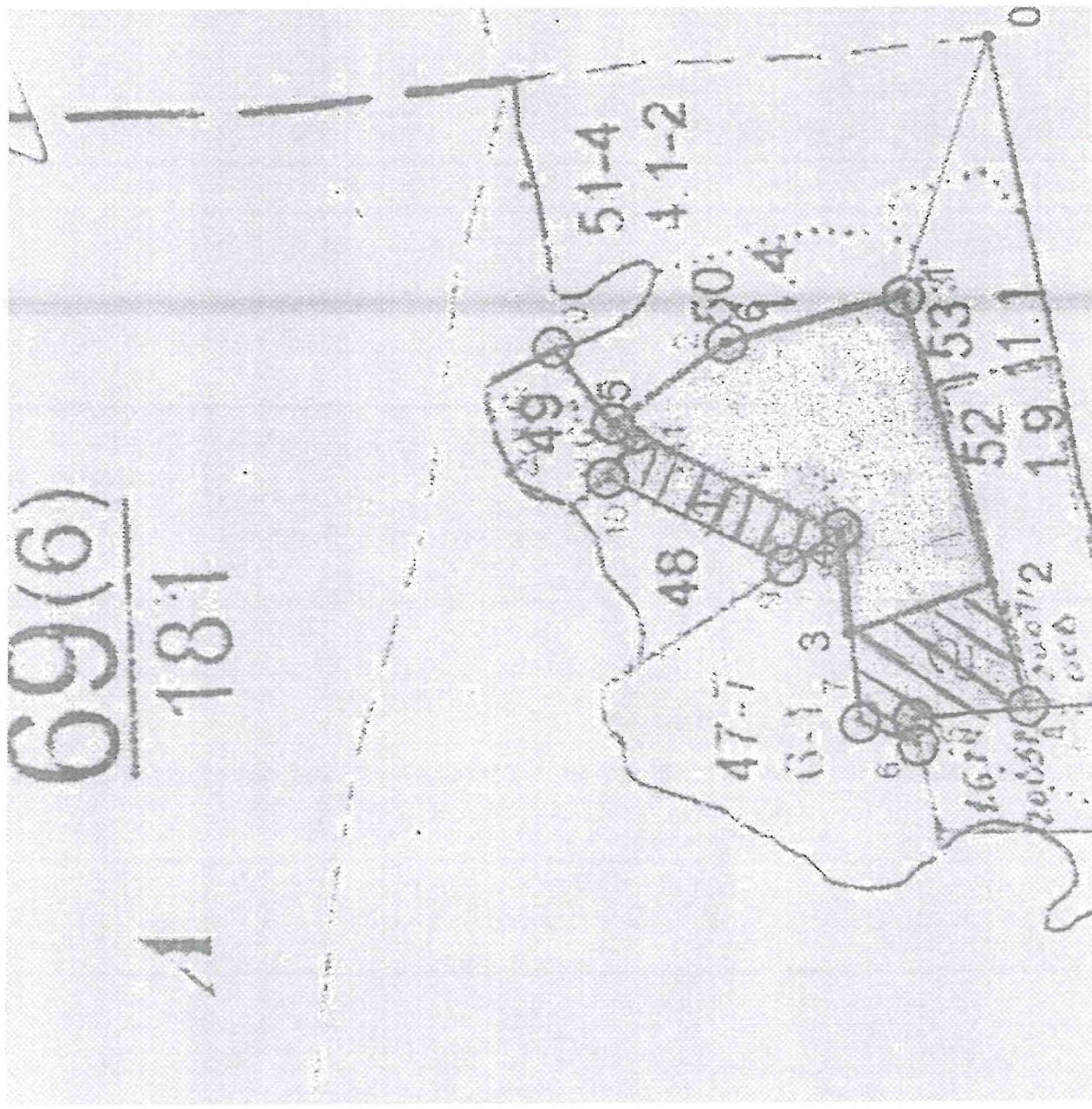
ДОКУМЕНТ ПОДПИСАН ЭЛЕКТРОННОЙ ПОДПИСЬЮ	
Сертификат:	299004752751123544092799199322412791899
Владелец:	Суханов Сергей Михайлович
Действителен:	с 11.02.2025 по 07.05.2026
	(подпись)

09.07.2025
(дата)


Абрис участка леса

в кв. 69 выд. 46 лв 1 на площ. 0,8 га выд. 47 лв 1 на площ. 0,5 га Суводское лесничество Заречное сельское участковое лесничество

Масштаб 1:10 000



Условные обозначения:

участок, намечаемый без назначения / выборочную санитарную рубку 

Исполнитель работ по проведению лесопатологического обследования:

ФИО _ Суханов С.М. _ Подпись 

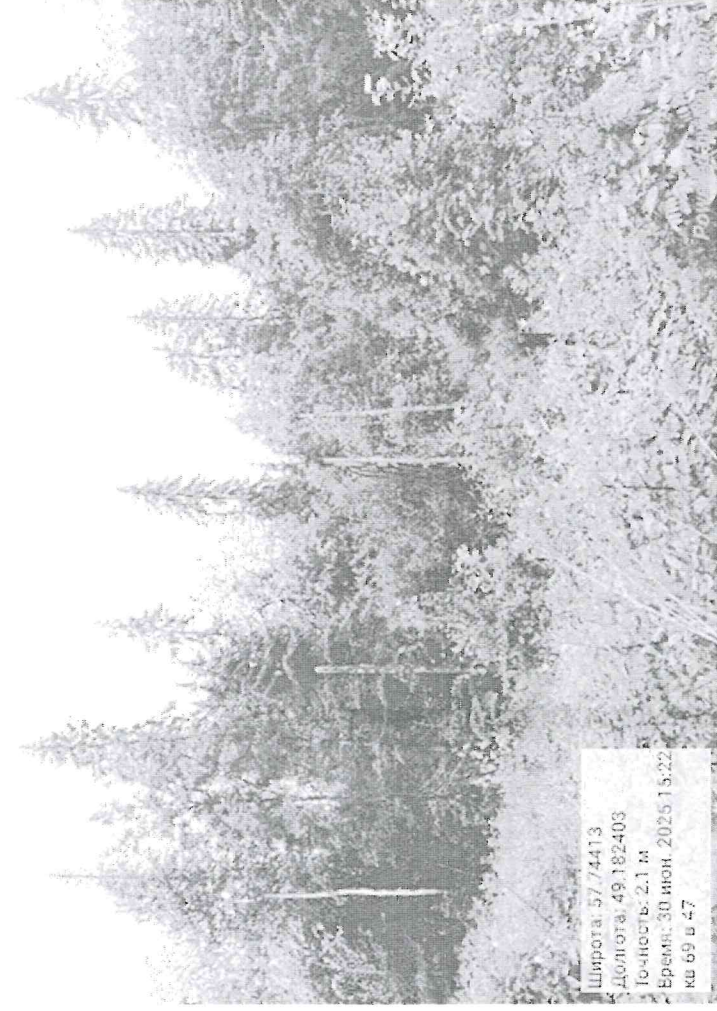
Дата составления документа 09.07.2025 г. _

Фотофиксация Заречное сельское участковое лесничество кв. 69 выд. 46, 47 кв. 70 выд.
28, 29, 33, 34

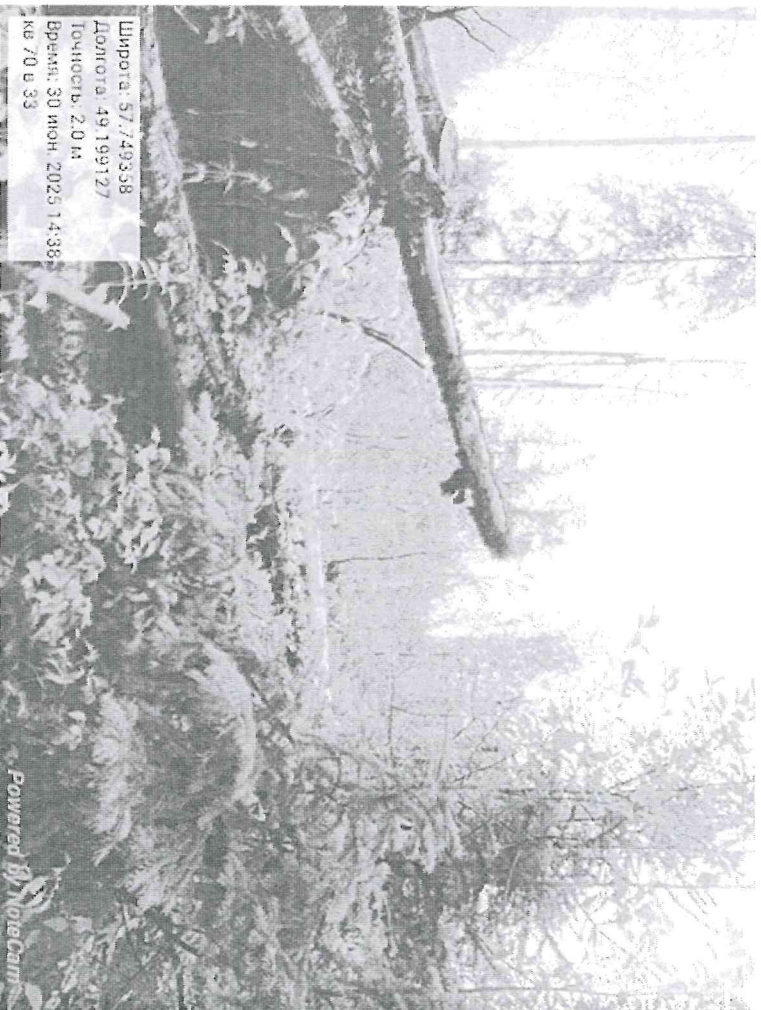


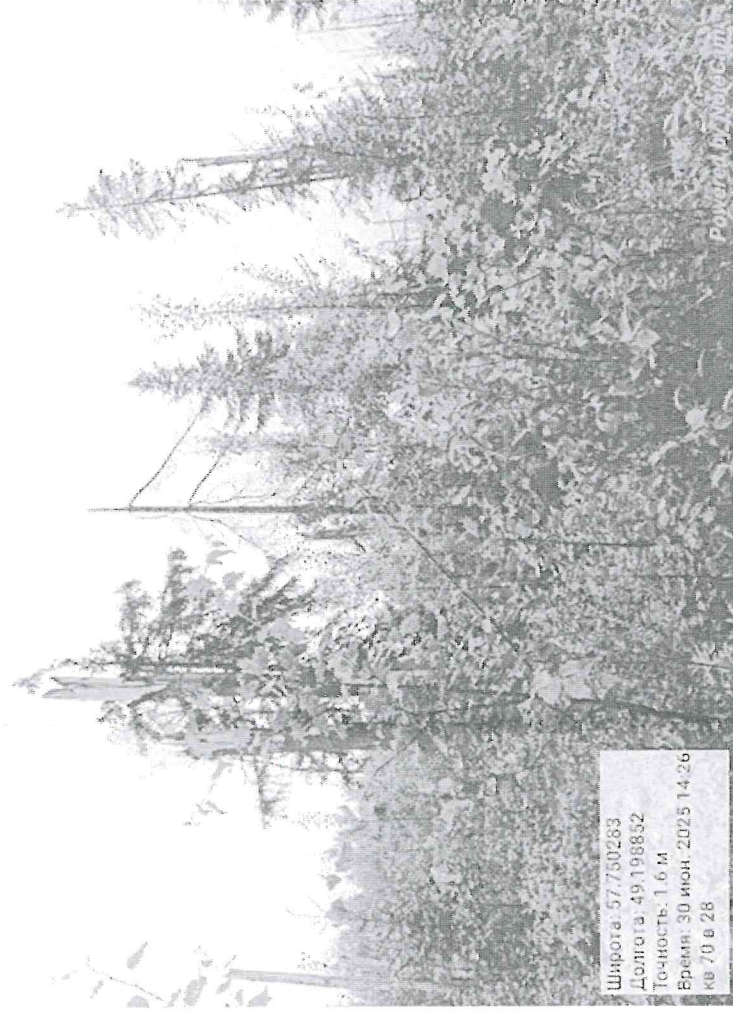


Широта: 57.743706
Долгота: 49.182207
Точность: 2.0 м
Время: 30 июн. 2025 15:25
КВ 69 В 47

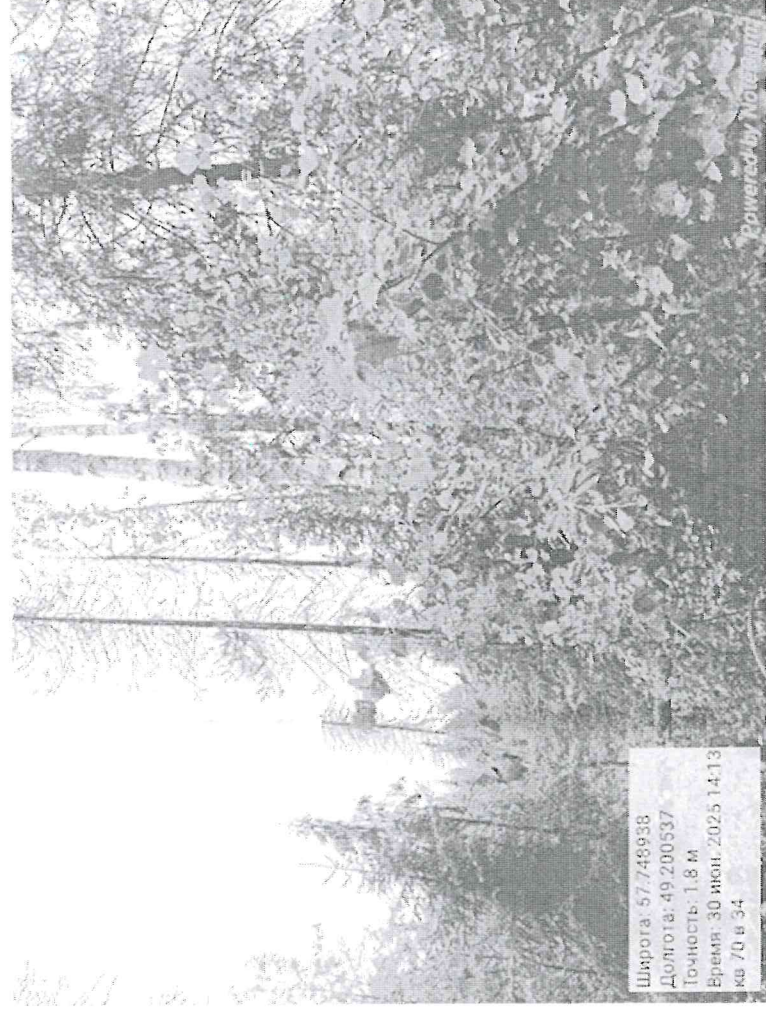


Широта: 57.74413
Долгота: 49.182408
Точность: 2.1 м
Время: 30 июн. 2025 15:22
КВ 69 В 47

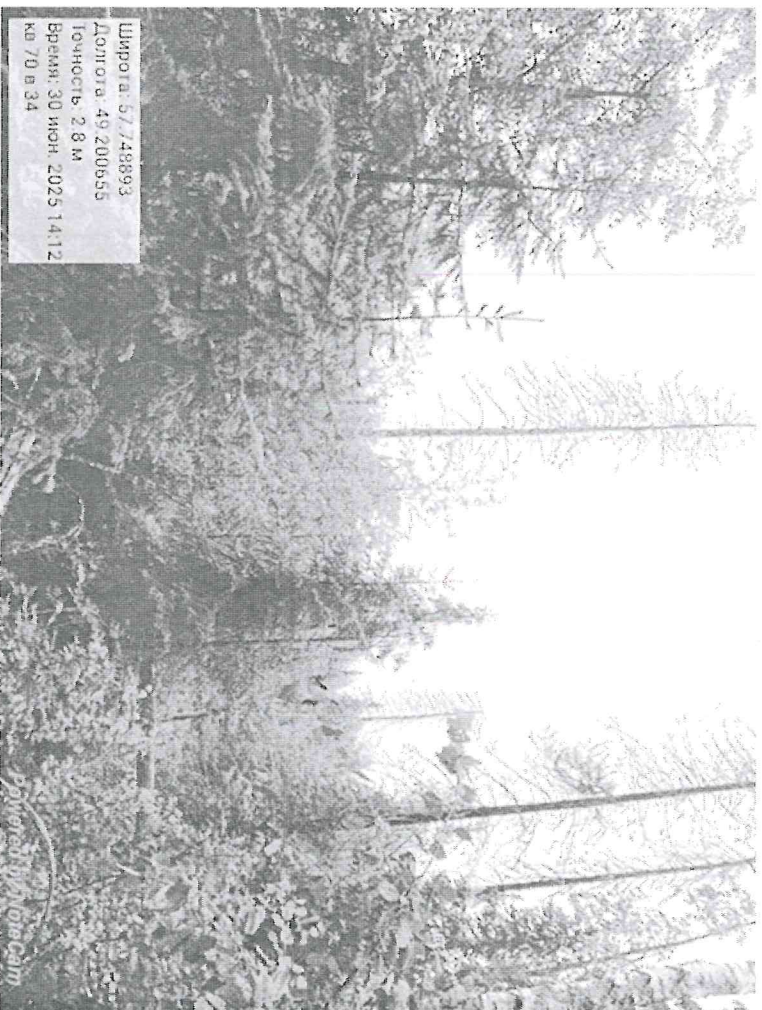




Широта: 57.750283
Долгота: 49.198852
Точность: 1.6 м
Время: 30 июн. 2025 14:26
кв 70 в 28



Широта: 57.748938
Долгота: 49.200537
Точность: 1.8 м
Время: 30 июн. 2025 14:13
кв 70 в 34



Широта: 57.748893
Долгота: 49.200555
Точность: 2.8 м
Время: 30 июн. 2025 14:12
Код: 70 В 34



Широта: 57.749633
Долгота: 49.20052
Точность: 1.5 м
Время: 30 июн. 2025 14:06
Код: 70 В 29

ИДЕНТИФИКАЦИОННЫЙ	НАИМЕНОВАНИЕ	СОСТАВ ПОДРОСТ	ПОЯВЛЕНИЕ	ЭЛЕМЕНТ	ВОЗРАСТ	ВЫСОТА	ДИАМЕТР	КЛАСС	ГРУППА	ВОССТАВЛЕНИЕ	ТИП	ПОЛНОТА	ЗАПАС СЫРОРАСТ. ЛЕСА, ДЕС. М3	КЛАСС	ЗАПАС НА ВЫДЕЛЕ, ДЕС. М3	СРЕДНЯЯ	РЕЗЕРВ	ЕДИНИЦ	ЗАХЛАМЛЕН.	ХОЗЯЙСТВЕН			
№	ИДЕНТИФИКАЦИОННЫЙ	СОСТАВ ПОДРОСТ	ПОЯВЛЕНИЕ	ЭЛЕМЕНТ	ВОЗРАСТ	ВЫСОТА	ДИАМЕТР	КЛАСС	ГРУППА	ВОССТАВЛЕНИЕ	ТИП	ПОЛНОТА	ЗАПАС СЫРОРАСТ. ЛЕСА, ДЕС. М3	КЛАСС	ЗАПАС НА ВЫДЕЛЕ, ДЕС. М3	СРЕДНЯЯ	РЕЗЕРВ	ЕДИНИЦ	ЗАХЛАМЛЕН.	ХОЗЯЙСТВЕН			
1	2	3	4	5	6	7	8	9	10	11	12	13	14	15	16	17	18	19	20	21	22	23	24

33	1,9 9E1E+C		1	26	Б	65	27	26	7	4	1	Ч	,8	27	24	22	1							
	ПОДРОСТ: 12E (25)	6,0 м, 2,0 тыс. шт/га			Е			12				В3				2	1							
34	3,5 7E1П1E10C		1	23	Е	75	22	26	4	3	2	К	,6	23	81	57	1	7			4		ВЫБОР. САНИ	
					П			20				С3				8	3						10%	
					Б			25								8	2							
					ОС			26								8	3							
	ПОДРОСТ: 8П2E (15)	1,5 м, 0,5 тыс. шт/га																						
	СКЛОН -15																							
	СЕЛЕКЦИОННАЯ ОЦЕНКА: НОРМАЛЬНЫЕ																							
35	1,9 6E2C2E		1	23	Б	55	24	26	6	3	1	М4	,7	20	38	23	2							
					С			23				В3				8	1							
					Е			18								7	1							
	ПОДРОСТ: 12E (20)	3,0 м, 2,0 тыс. шт/га																						
36	,6 12E		1	19	Б	40	19	20	4	2	1	ВТ	,6	13	8	8								
					С2																			
37	1,5 7C3B+E		1	9	С	25	9	14	2	1	2	Б	,4	5	8	6								
					В							А2				2								
38	3,5 7C3E		1	18	С	50	18	22	3	2	1	МБ	,6	17	60	42								
					В2											18								
39	9,0 5E1C2E2П+Б		1	24	Е	110	26	32	6	4	2	Ч	,6	25	225	112	1	18			9			
					С			27				В3				23	1							
					Е			72								45	1							
					П			22								45	2							
	ПОДРОСТ: 6П4E (15)	1,5 м, 0,5 тыс. шт/га																						
	ПОВРЕЖДЕНИЕ ФИТОВРЕДИТЕЛИ, ЕЛЬ, СРЕДНЯЯ ПОВРЕЖДЕННОСТЬ, СТВОЛОВАЯ ГНИЛЬ ПОВРЕЖДЕНИЕ ФИТОВРЕДИТЕЛИ, ПИХТА,																							
	СИЛЬНАЯ ПОВРЕЖДЕННОСТЬ, СТВОЛОВАЯ ГНИЛЬ																							
	СЕЛЕКЦИОННАЯ ОЦЕНКА: НОРМАЛЬНЫЕ																							

ИТОГО ПО КВАРТАЛУ
221,0

ПО СОСТАВЛЯЮЩИМ ПОРОДАМ

С	4457	168	98	12
Е	918			
П	1869			
Б	484			
В	1168			
ОС	98			

