

УТВЕРЖДАЮ:

Заместитель министра лесного хозяйства Кировской области

должность

Соколов Станислав Владимирович

фамилия, имя и отчество (при наличии)

17.11.2025



ДОКУМЕНТ ПОДПИСАН  
ЭЛЕКТРОННОЙ ПОДПИСЬЮ

СВЕДЕНИЯ О СЕРТИФИКАТЕ ЭП

Сертификат с5665d260c598bcc5360565a539fdcd  
Владелец Соколов Станислав Владимирович  
Действителен с 12.05.2025 по 05.08.2026

Акт  
лесопатологического обследования №  
129

лесных насаждений Кильмезское (лесничество)  
Кировская область (субъект Российской Федерации)

Способ лесопатологического обследования: 1. Визуальный

2. Инструментальный

Место проведения:

Участковое лесничество	Урочище	Квартал	Выдел	Площадь выдела, га	Лесопатологический выдел	Площадь лесопатологического выдела, га
Ломиковское		43	1	8.7	1	8.7
Ломиковское		31	13	3.4	1	3.4
Ломиковское		30	19	6.1	1	6.1

Лесопатологическое обследование проведено на общей площади 18.2 га.

Кадастровый номер участка:

43:11:000000:107

(для участков, предоставленных в постоянное (бессрочное) пользование, аренду)

Документ о праве пользования:

Договор аренды лесного участка, 19.11.2008, 10-9

(тип документа о праве пользования, дата, номер, вид разрешенного вида использования)

## 2. Инструментальное (детальное) обследование лесных насаждений.

(раздел включается в акт в случае проведения лесопатологического обследования инструментальным способом)

2.1 Лесничество Кильмезское Участковое лесничество Ломиковское

Урочище (дача) \_\_\_\_\_ Квартал 43 Выдел 1

Лесопатологический выдел 1

Наличие ограничений или особенностей участка, влияющих на назначение СОМ:

Угрозы возникновения очагов вредных организмов и пожарной опасности в лесах

(отметка о наличии ООПТ, ОЗУ, водоохранной зоны, радиоактивного загрязнения лесов, угрозы возникновения очагов вредных организмов или пожарной опасности в лесах).

2.2. Фактическая таксационная характеристика лесного насаждения соответствует (не соответствует) таксационному описанию (нужное подчеркнуть).

Причины несоответствия: неравномерный состав и другие характеристики насаждения

Ведомость насаждений с выявленными несоответствиями таксационным описаниям приведена в приложении 1 к Акту.

2.3. Состояние насаждений:

с нарушенной устойчивостью (средневзвешенная категория состояния  $\geq 1,51 - \leq 4,50$ )

X

с утраченной устойчивостью (средневзвешенная категория состояния  $\geq 4,51$ )

устойчивое (средневзвешенная категория состояния  $< 1,50$ )

2.4. Причины ослабления, повреждения, средневзвешенная категория состояния насаждения:

Воздействия сильных ветров текущего года, повлекшие наклон более 10°, изгиб или вывал деревьев, Воздействия шквалистых и ураганных ветров текущего года, повлекшие слом стволов деревьев, СКС: 3.65

2.4.1. Заселено (отработано) стволовыми вредителями:

Вид вредителя	Порода	Встречаемость заселенных деревьев, % от запаса породы	Встречаемость отработанных деревьев, % от запаса породы	Степень заселения лесного насаждения (слабая, средняя, сильная)
1	2	3	4	5

2.4.2. Повреждено огнем:

Вид пожара	Порода	Состояние корневых лап		Состояние корневой шейки		Высушивание луба		Обугленность древесины более 1/3 высоты ствола	
		процент поврежденных огнем корней	процент деревьев с данным повреждением	Обугленность древесины корневой шейки по окружности (1/4; 2/4; 3/4; более 3/4)	процент деревьев с данным повреждением	по окружности (1/4; 2/4; 3/4; более 3/4)	процент деревьев с данным повреждением	по окружности ствола (менее 1/2; более 1/2)	процент деревьев с данным повреждением
1	2	3	4	5	6	7	8	9	10

2.4.3. Поражено болезнями:

Болезнь/возбудитель	Порода	Встречаемость, % от запаса насаждения	Степень поражения лесного насаждения (слабая, средняя, сильная)
1	2	3	4

2.5. Выборке подлежит 55% деревьев (указывается общий % запаса деревьев, подлежащий рубке, от общего запаса насаждения), в том числе:

без признаков ослабления % (причины назначения);  
ослабленных % (причины назначения);  
сильно ослабленных % (причины назначения);  
усыхающих % (причины назначения);  
свежего сухостоя %,  
свежего ветровала 40%;  
свежего бурелома 15%;  
старого сухостоя %;  
старого ветровала %;  
старого бурелома %;

2.6. Полнота лесного насаждения после уборки деревьев, подлежащих рубке, составит 0.3

Критическая полнота для данной категории лесных насаждений и преобладающей породы составляет 0.3

#### ЗАКЛЮЧЕНИЕ к инструментальному обследованию участка.

В соответствии с п. 47 "Порядка проведения лесопатологических обследований и формы акта лесопатологического обследования" (приказ Минприроды России № 910 от 09.11.2020 г.) в лесных насаждениях с наличием погибших деревьев, составляющих, составляющих более 50% от запаса насаждения, поврежденного в результате воздействия сильных ветров, назначение СОМ проводится визуально, а недостающая информация переносится из таксационных описаний. Участки доступны для проведения СОМ. В соответствии с п. 49 "Правил осуществления мероприятий по предупреждению распространения вредных организмов" (приказ Минприроды России № 912 от 09.11.2020 г.) рекомендуется назначение санитарно-оздоровительного мероприятия в виде выборочной санитарной рубки с сохранением всех жизнеспособных деревьев. Запас выбираемой древесины составит 718 кубм. +

Участковое лесничество	Урочище (дача)	Квартал	Выдел	Площадь выдела, га	Лесопатологический выдел	Площадь лесопатологического выдела, га	Вид мероприятия	Площадь мероприятия, га	Породы	Доля выбираемой древесины по запасу, %	Рекомендуемый срок проведения мероприятия, до
1	2	3	4	5	6	7	8	9	10	11	12
Ломиковское		43	1	8.7	1	8.7	Выборочная санитарная рубка	8.7	Осина, Береза, Ель	55	14.10.2027

Ведомость временной пробной площади и абрис участка прилагаются (приложение 2 и 3 к Акту).

РЕКОМЕНДАЦИИ по проведению мероприятий, не относящихся к мероприятиям по предупреждению распространения вредных организмов.

Дата проведения ЛПО: 14.10.2025

Дата составления документа: 10.11.2025

Исполнитель работ по проведению лесопатологического обследования:

инженер-лесопатолог I  
категории  
(Руководитель юридического лица,  
индивидуальный предприниматель,  
гражданин, иное уполномоченное лицо)

Воробьев Дмитрий  
Владимирович  
(фамилия, имя, отчество  
последнее при наличии)

Филиал ФБУ "Рослесозащита"  
- "Центр защиты леса  
Нижегородской области"  
(организация)

+7 912 720-20-88  
(телефон)

<b>ДОКУМЕНТ ПОДПИСАН ЭЛЕКТРОННОЙ ПОДПИСЬЮ</b>	
Сертификат:	213969446940304646514846278878026397565
Владелец:	Воробьев Дмитрий Владимирович
Действителен:	с 24.02.2025 по 20.05.2026
	(подпись)

10.11.2025  
(дата)

## 2. Инструментальное (детальное) обследование лесных насаждений.

(раздел включается в акт в случае проведения лесопатологического обследования инструментальным способом)

2.1 Лесничество Кильмезское Участковое лесничество Ломиковское

Урочище (дача) \_\_\_\_\_ Квартал 31 Выдел 13

Лесопатологический выдел 1

Наличие ограничений или особенностей участка, влияющих на назначение СОМ:

Угрозы возникновения очагов вредных организмов и пожарной опасности в лесах

(отметка о наличии ООПТ, ОЗУ, водоохранной зоны, радиоактивного загрязнения лесов, угрозы возникновения очагов вредных организмов или пожарной опасности в лесах).

2.2. Фактическая таксационная характеристика лесного насаждения соответствует (не соответствует) таксационному описанию (нужное подчеркнуть).

Причины несоответствия: неравномерный состав и другие характеристики насаждения

Ведомость насаждений с выявленными несоответствиями таксационным описаниям приведена в приложении 1 к Акту.

2.3. Состояние насаждений:

с нарушенной устойчивостью (средневзвешенная категория состояния  $\geq 1,51 - \leq 4,50$ )

с утраченной устойчивостью (средневзвешенная категория состояния  $\geq 4,51$ )

устойчивое (средневзвешенная категория состояния  $< 1,50$ )

2.4. Причины ослабления, повреждения, средневзвешенная категория состояния насаждения:

Воздействия сильных ветров текущего года, повлекшие наклон более  $10^\circ$ , изгиб или вывал деревьев, Воздействия шквалистых и ураганных ветров текущего года, повлекшие слом стволов деревьев, СКС: 3.65

2.4.1. Заселено (отработано) стволовыми вредителями:

Вид вредителя	Порода	Встречаемость заселенных деревьев, % от запаса породы	Встречаемость отработанных деревьев, % от запаса породы	Степень заселения лесного насаждения (слабая, средняя, сильная)
1	2	3	4	5

2.4.2. Повреждено огнем:

Вид пожара	Порода	Состояние корневых лап		Состояние корневой шейки		Высушивание луба		Обугленность древесины более 1/3 высоты ствола	
		процент поврежденных огнем корней	процент деревьев с данным повреждением	Обугленность древесины корневой шейки по окружности (1/4; 2/4; 3/4; более 3/4)	процент деревьев с данным повреждением	по окружности (1/4; 2/4; 3/4; более 3/4)	процент деревьев с данным повреждением	по окружности ствола (менее 1/2; более 1/2)	процент деревьев с данным повреждением
1	2	3	4	5	6	7	8	9	10

#### 2.4.3. Поражено болезнями:

Болезнь/возбудитель	Порода	Встречаемость, % от запаса насаждения	Степень поражения лесного насаждения (слабая, средняя, сильная)
1	2	3	4

#### 2.5. Выборке подлежит 55% деревьев (указывается общий % запаса деревьев, подлежащий рубке, от общего запаса насаждения), в том числе:

без признаков ослабления % (причины назначения);  
ослабленных % (причины назначения);  
сильно ослабленных % (причины назначения);  
усыхающих % (причины назначения);  
свежего сухостоя %,  
свежего ветровала 40%;  
свежего бурелома 15%;  
старого сухостоя %;  
старого ветровала %;  
старого бурелома %;

#### 2.6. Полнота лесного насаждения после уборки деревьев, подлежащих рубке, составит 0.3

Критическая полнота для данной категории лесных насаждений и преобладающей породы составляет 0.3

#### ЗАКЛЮЧЕНИЕ к инструментальному обследованию участка.

В соответствии с п. 47 "Порядка проведения лесопатологических обследований и формы акта лесопатологического обследования" (приказ Минприроды России № 910 от 09.11.2020 г.) в лесных насаждениях с наличием погибших деревьев, составляющих, составляющих более 50% от запаса насаждения, поврежденного в результате воздействия сильных ветров, назначение СОМ проводится визуально, а недостающая информация переносится из таксационных описаний. Участки доступны для проведения СОМ. В соответствии с п. 49 "Правил осуществления мероприятий по предупреждению распространения вредных организмов" (приказ Минприроды России № 912 от 09.11.2020 г.) рекомендуется назначение санитарно-оздоровительного мероприятия в виде выборочной санитарной рубки с сохранением всех жизнеспособных деревьев. Запас выбираемой древесины составит 374 куб.м.

Участковое лесничество	Урочище (дача)	Квартал	Выдел	Площадь выдела, га	Лесопатологический выдел	Площадь лесопатологического выдела, га	Вид мероприятия	Площадь мероприятия, га	Породы	Доля выбираемой древесины по запасу, %	Рекомендуемый срок проведения мероприятия, до
1	2	3	4	5	6	7	8	9	10	11	12
Ломиковское		31	13	3.4	1	3.4	Выборочная санитарная рубка	3.4	Береза, Осина, Сосна	55	14.10.2027

Ведомость временной пробной площади и абрис участка прилагаются (приложение 2 и 3 к Акту).

РЕКОМЕНДАЦИИ по проведению мероприятий, не относящихся к мероприятиям по предупреждению распространения вредных организмов.

Дата проведения ЛПО: 14.10.2025

Дата составления документа: 10.11.2025

Исполнитель работ по проведению лесопатологического обследования:

инженер-лесопатолог I категории  
(Руководитель юридического лица, индивидуальный предприниматель, гражданин, иное уполномоченное лицо)

Воробьев Дмитрий Владимирович  
(фамилия, имя, отчество (последнее при наличии))

Филиал ФБУ "Рослесозащита" - "Центр защиты леса Нижегородской области"  
(организация)

+7 912 720-20-88  
(телефон)

**ДОКУМЕНТ ПОДПИСАН  
ЭЛЕКТРОННОЙ ПОДПИСЬЮ**

Сертификат: 213969446940304646514846278878026397565  
Владелец: Воробьев Дмитрий Владимирович  
Действителен: с 24.02.2025 по 20.05.2026

(подпись)

10.11.2025  
(дата)

**2. Инструментальное (детальное) обследование лесных насаждений.**  
(раздел включается в акт в случае проведения лесопатологического обследования инструментальным способом)

2.1 Лесничество Кильмезское Участковое лесничество Ломиковское  
Урочище (дача) \_\_\_\_\_ Квартал 30 Выдел 19  
Лесопатологический выдел 1

Наличие ограничений или особенностей участка, влияющих на назначение СОМ:

Угрозы возникновения очагов вредных организмов и пожарной опасности в лесах

(отметка о наличии ООПТ, ОЗУ, водоохранной зоны, радиоактивного загрязнения лесов, угрозы возникновения очагов вредных организмов или пожарной опасности в лесах).

2.2. Фактическая таксационная характеристика лесного насаждения соответствует (не соответствует) таксационному описанию (нужное подчеркнуть).

Причины несоответствия: неравномерный состав и другие характеристики насаждения

Ведомость насаждений с выявленными несоответствиями таксационным описаниям приведена в приложении 1 к Акту.

2.3. Состояние насаждений:

с нарушенной устойчивостью (средневзвешенная категория состояния  $\geq 1,51 - \leq 4,50$ )

с утраченной устойчивостью (средневзвешенная категория состояния  $\geq 4,51$ )

устойчивое (средневзвешенная категория состояния  $< 1,50$ )

2.4. Причины ослабления, повреждения, средневзвешенная категория состояния насаждения:

Воздействия сильных ветров текущего года, повлекшие наклон более 10°, изгиб или вывал деревьев, Воздействия шквалистых и ураганных ветров текущего года, повлекшие слом стволов деревьев, СКС: 3.65

2.4.1. Заселено (отработано) стволовыми вредителями:

Вид вредителя	Порода	Встречаемость заселенных деревьев, % от запаса породы	Встречаемость отработанных деревьев, % от запаса породы	Степень заселения лесного насаждения (слабая, средняя, сильная)
1	2	3	4	5

2.4.2. Повреждено огнем:

Вид пожара	Порода	Состояние корневых лап		Состояние корневой шейки		Высушивание луба		Обугленность древесины более 1/3 высоты ствола	
		процент поврежденных огнем корней	процент деревьев с данным повреждением	Обугленность древесины корневой шейки по окружности (1/4; 2/4; 3/4; более 3/4)	процент деревьев с данным повреждением	по окружности (1/4; 2/4; 3/4; более 3/4)	процент деревьев с данным повреждением	по окружности ствола (менее 1/2; более 1/2)	процент деревьев с данным повреждением
1	2	3	4	5	6	7	8	9	10

#### 2.4.3. Поражено болезнями:

Болезнь/возбудитель	Порода	Встречаемость, % от запаса насаждения	Степень поражения лесного насаждения (слабая, средняя, сильная)
1	2	3	4

#### 2.5. Выборке подлежит 55% деревьев (указывается общий % запаса деревьев, подлежащий рубке, от общего запаса насаждения), в том числе:

без признаков ослабления % (причины назначения);  
ослабленных % (причины назначения);  
сильно ослабленных % (причины назначения);  
усыхающих % (причины назначения);  
свежего сухостоя %,  
свежего ветровала 40%;  
свежего бурелома 15%;  
старого сухостоя %;  
старого ветровала %;  
старого бурелома %;

#### 2.6. Полнота лесного насаждения после уборки деревьев, подлежащих рубке, составит 0.3

Критическая полнота для данной категории лесных насаждений и преобладающей породы составляет 0.3

#### ЗАКЛЮЧЕНИЕ к инструментальному обследованию участка.

В соответствии с п. 47 "Порядка проведения лесопатологических обследований и формы акта лесопатологического обследования" (приказ Минприроды России № 910 от 09.11.2020 г.) в лесных насаждениях с наличием погибших деревьев, составляющих, составляющих более 50% от запаса насаждения, поврежденного в результате воздействия сильных ветров, назначение СОМ проводится визуально, а недостающая информация переносится из таксационных описаний. Участки доступны для проведения СОМ. В соответствии с п. 49 "Правил осуществления мероприятий по предупреждению распространения вредных организмов" (приказ Минприроды России № 912 от 09.11.2020 г.) рекомендуется назначение санитарно-оздоровительного мероприятия в виде выборочной санитарной рубки с сохранением всех жизнеспособных деревьев. Запас выбираемой древесины составит 604 кубм.

Участковое лесничество	Урочище (дача)	Квартал	Выдел	Площадь выдела, га	Лесопатологический выдел	Площадь лесопатологического выдела, га	Вид мероприятия	Площадь мероприятия, га	Породы	Доля выбираемой древесины по запасу, %	Рекомендуемый срок проведения мероприятия, до
1	2	3	4	5	6	7	8	9	10	11	12
Ломиковское		30	19	6.1	1	6.1	Выборочная санитарная рубка	6.1	Береза, Осина, Липа	55	14.10.2027

Ведомость временной пробной площади и абрис участка прилагаются (приложение 2 и 3 к Акту).

РЕКОМЕНДАЦИИ по проведению мероприятий, не относящихся к мероприятиям по предупреждению распространения вредных организмов.

Дата проведения ЛПО: 14.10.2025

Дата составления документа: 10.11.2025

Исполнитель работ по проведению лесопатологического обследования:

инженер-лесопатолог I  
категории  
(Руководитель юридического лица,  
индивидуальный предприниматель,  
гражданин, иное уполномоченное лицо)

Воробьев Дмитрий  
Владимирович  
(фамилия, имя, отчество  
(последнее при наличии))

Филиал ФБУ "Рослесозащита"  
- "Центр защиты леса  
Нижегородской области"  
(организация)

+7 912 720-20-88  
(телефон)

**ДОКУМЕНТ ПОДПИСАН  
ЭЛЕКТРОННОЙ ПОДПИСЬЮ**

Сертификат: 213969446940304646514846278878026397565  
Владелец: Воробьев Дмитрий Владимирович  
Действителен: с 24.02.2025 по 20.05.2026

(подпись)

10.11.2025  
(дата)

**Ведомость участков леса с выявленными несоответствиями таксационным описаниям**

Субъект Российской Федерации Кировская область Лесничество Кильмезское  
Участковое лесничество Ломиковское Урочище (дача) \_\_\_\_\_

Год проведения лесоустройства	Номер квартала	Номер выдела	Площадь выдела, га	Целевое назначение лесов	Категория защитных лесов	ОЗУ	Источник данных	Номер лесопатологического выдела	Площадь лесопатологического выдела, га	Таксационная характеристика									Заложено пробных площадей	
										состав	порода	возраст, лет	средняя высота, м	средний диаметр, см	тип леса	полнота	бонитет	запас, куб. м /га	количество, шт.	Общая площадь, га
1	2	3	4	5	6	7	8	9	10	11	12	13	14	15	16	17	18	19	20	21
2016	43	1	8.7	Эксплуатационные леса	Эксплуатационные леса		ТО	х	х	1 ярус древостоя 4ОСЗБ ЗЕ	Осина	45	19	20	Кисличный	0.7	2	150	0	0
											Береза		17	18						
											Ель		16	16						
								Ф	1	8.7	1 ярус древостоя 4ОСЗБ ЗЕ	Осина	45	19		20	0.3	150		
												Береза		17		18				
												Ель		16		16				
2016	31	13	3.4	Эксплуатационные леса	Эксплуатационные леса		ТО	х	х	1 ярус древостоя 6БЗОС 1С	Береза	65	23	22	Майнково-брусничный	0.7	2	200	0	0
											Осина		24	26						
											Сосна		20	20						
								Ф	1	3.4	1 ярус древостоя 6БЗОС 1С	Береза	65	23		22	0.3	200		
												Осина		24		26				
												Сосна		20		20				
2016	30	19	6.1	Эксплуатационные леса	Эксплуатационные леса		ТО	х	х	1 ярус древостоя 6Б2ОС 2ЛИП	Береза	50	20	20	Липняковый	0.8	2	180	0	0
											Осина		22	24						
											Липа		18	18						
								Ф	1	6.1	1 ярус древостоя 6Б2ОС 2ЛИП	Береза	50	20		20	0.4	180		
												Осина		22		24				
												Липа		18		18				

Условные обозначения:

ТО - таксационные описания; Ф - фактическая характеристика лесного насаждения

Исполнитель работ по проведению лесопатологического обследования:

инженер-лесопатолог I  
категории  
(Руководитель юридического лица,  
индивидуальный предприниматель,  
гражданин, иное уполномоченное лицо)

Воробьев Дмитрий  
Владимирович  
(фамилия, имя, отчество  
(последнее при наличии))

Филиал ФБУ "Рослесозащита"  
- "Центр защиты леса  
Нижегородской области"  
(организация)

+7 912 720-20-88  
(телефон)

<b>ДОКУМЕНТ ПОДПИСАН ЭЛЕКТРОННОЙ ПОДПИСЬЮ</b>	
Сертификат:	213969446940304646514846278878026397565
Владелец:	Воробьев Дмитрий Владимирович
Действителен:	с 24.02.2025 по 20.05.2026

10.11.2025  
(дата)





1	2	3	4	5	6	7	8	Таксационная характеристика лесного насаждения										18	Распределение деревьев по категориям состояния, % от запаса														33	34	Назначенные мероприятия			
								9	10	11	12	13	14	15	16	17	без признаков ослабления		ослабленные		сильно ослабленные		усыхающие		27	28	29	30	31	32	35	36						
																	Н		Р	Н	Р	Н	Р	Н											Р			
30	19	6.1	Эксплуатационные леса	Эксплуатационные леса		1	6.1	1	Б е р е з а	50	20	20	Ли п н я к о в ы й	0.4	2	180		35		10								40	15							55	Выборочная санитарная рубка	6.1
									О с и н а		22	24						35		10							40	15							55	Выборочная санитарная рубка	6.1	
									Л и п а		18	18						35		10							40	15							55	Выборочная санитарная рубка	6.1	

Условные обозначения:

Н - деревья не подлежат рубке; Р - деревья подлежат рубке.

Исполнитель работ по проведению лесопатологического обследования:

инженер-лесопатолог I  
категории

(Руководитель юридического лица,  
индивидуальный предприниматель,  
гражданин, иное уполномоченное лицо)

Воробьев Дмитрий  
Владимирович

(фамилия, имя, отчество  
(последнее при наличии))

Филиал ФБУ "Рослесозащита"  
- "Центр защиты леса  
Нижегородской области"

(организация)

+7 912 720-20-88

(телефон)

**ДОКУМЕНТ ПОДПИСАН  
ЭЛЕКТРОННОЙ ПОДПИСЬЮ**

Сертификат: 213969446940304646514846278878026397565

Владелец: Воробьев Дмитрий Владимирович

Действителен: с 24.02.2025 по 20.05.2026

(подпись)

10.11.2025

(дата)

Результаты проведения лесопатологического обследования лесных насаждений, поврежденных вредителями леса (хвое-листогрызущими) за октябрь 2025 г.

Субъект Российской Федерации  
Участковое лесничество

Кировская область  
Ломиковское

Лесничество  
Урочище (дача)

Кильмезское

1	2	3	4	5	6	7	Таксационная характеристика лесного насаждения										18	Распределение деревьев по степени объедания кроны, % от числа стволов				23
							8	9	10	11	12	13	14	15	16	17		19	20	21	22	
Номер квартала	Номер выдела	Площадь выдела, га	Целевое назначение лесов	Категория защитных лесов	Номер лесопатологического выдела	Площадь лесопатологического выдела, га	состав	порода	возраст	средняя высота, м	средний диаметр, см	тип леса	полнота	бонитет	запас, куб.м./га	Вид вредителя	Доля поврежденных деревьев, % от количества	до 25	25 - 50	25 - 50	более 75	Фаза развития вредителя

Исполнитель работ по проведению лесопатологического обследования:

инженер-лесопатолог I  
категории

(Руководитель юридического лица,  
индивидуальный предприниматель,  
гражданин, иное уполномоченное лицо)

Воробьев Дмитрий  
Владимирович

(фамилия, имя, отчество  
(последнее при наличии))

Филиал ФБУ "Рослесозащита"  
- "Центр защиты леса  
Нижегородской области"

(организация)

+7 912 720-20-88

(телефон)

**ДОКУМЕНТ ПОДПИСАН  
ЭЛЕКТРОННОЙ ПОДПИСЬЮ**

Сертификат: 213969446940304646514846278878026397565

Владелец: Воробьев Дмитрий Владимирович

Действителен: с 24.02.2025 по 20.05.2026

(подпись)

10.11.2025

(дата)



1	2	3	4	5	6	Доля усыхающих и погибших деревьев, %						Степень повреждения полога, %		16	17	Назначенные мероприятия			
						7	8	9	10	11	12	13	14			15	18	19	20
						усыхающие	свежий сухойстой	старый сухойстой	свежий ветровал	свежий бурелом	старый ветровал	старый бурелом	дефолиация	дехромация	Тип распределения поврежденных (погибших) деревьев (равномерное, групповое, куртинное, сплошное усыхание (повреждение))	Причины ослабления, повреждения	ВИД	ПЛОЩАДЬ, га	Сроки проведения

Исполнитель работ по проведению лесопатологического обследования:

инженер-лесопатолог I категории  
(Руководитель юридического лица, индивидуальный предприниматель, гражданин, иное уполномоченное лицо)

Воробьев Дмитрий Владимирович  
(фамилия, имя, отчество (последнее при наличии))

Филиал ФБУ "Рослесозащита" - "Центр защиты леса Нижегородской области"  
(организация)

+7 912 720-20-88  
(телефон)

**ДОКУМЕНТ ПОДПИСАН  
ЭЛЕКТРОННОЙ ПОДПИСЬЮ**

Сертификат: 213969446940304646514846278878026397565  
 Владелец: Воробьев Дмитрий Владимирович  
 Действителен: с 24.02.2025 по 20.05.2026  
 (подпись)

10.11.2025  
(дата)

**Результаты проведения лесопатологического обследования лесных насаждений с использованием данных дистанционного зондирования Земли (авиационных и космических снимков)**

Субъект Российской Федерации  
Участковое лесничество

Кировская область  
Ломиковское

Лесничество  
Урочище (дача)

Кильмезское  
\_\_\_\_\_

---

1	2	3	4	5	Краткая таксационная характеристика лесных насаждений по данным лесоустройства								Краткая характеристика материалов дистанционного зондирования Земли							
					6	7	8	9	10	11	12	13	14	15	16	17	18	19	20	21
Номер квартала	Номер выдела	Площадь лесотаксационного выдела, га	Номер лесопатологического выдела	Площадь лесопатологического выдела, га	породный состав	средний возраст	средняя высота, м	средний диаметр, см	тип леса/тип лесорастительных условий	относительная полнота	бонитет	общий запас древесины, куб. м/га	Тип и наименование летательного аппарата	Наименование съемочной аппаратуры	Режим съемки (панхроматический/мультиспектральный/гиперспектральный/красный/БИК/ИК)	Пространственное разрешение (для каждого режима), м	Дата съемки (дд.мм.гггг)	Дата дешифрирования (дд.мм.гг)	Предполагаемая причина повреждения	Площадь повреждения, га

Исполнитель работ по проведению лесопатологического обследования:

инженер-лесопатолог I категории  
(Руководитель юридического лица, индивидуальный предприниматель, гражданин, иное уполномоченное лицо)

Воробьев Дмитрий Владимирович  
(фамилия, имя, отчество (последнее при наличии))

Филиал ФБУ "Рослесозащита"  
- "Центр защиты леса Нижегородской области"  
(организация)

+7 912 720-20-88  
(телефон)

<b>ДОКУМЕНТ ПОДПИСАН ЭЛЕКТРОННОЙ ПОДПИСЬЮ</b>	
Сертификат:	213969446940304646514846278878026397565
Владелец:	Воробьев Дмитрий Владимирович
Действителен:	с 24.02.2025 по 20.05.2026
	(подпись)

10.11.2025  
(дата)

**Абрис участка леса**

М 1:10000

N квартала	N выдела	N лесопатологического выдела	Размеры ленты (круговой площадки) перече́та				Координаты начала, конца и поворотных точек лент перече́та/центров круговых площадок перече́та
			N ленты (площадки)	длина, м	ширина, м	радиус, м	

**Пространственное размещение лесопатологических выделов (включается в Акт при выделении лесопатологических выделов, для указания пространственного расположения поврежденных и погибших насаждений)**

Номера точек	Координаты		Длина, м
1-2	57.07911	50.86797	
2-3	57.07907197131964	50.87006917435971	
3-4	57.0778360392079	50.87003418844546	
4-5	57.07574446178805	50.871923444941544	
5-6	57.07397612815126	50.872938045978444	
6-7	57.07300639680205	50.87370774321753	
7-8	57.07213173715375	50.87234327989143	
8-9	57.07190356507158	50.871748513859536	
9-10	57.07112397712418	50.87153859644458	
10-11	57.070895805042014	50.87122372027686	
11-12	57.069431700848114	50.87129369266644	
12-13	57.06897535668378	50.87048900904652	
13-14	57.06897535668378	50.869544380596125	
14-1	57.07405218551198	50.871958431254804	

Исполнитель работ по проведению лесопатологического обследования:

инженер-лесопатолог I  
категории  
(Руководитель юридического лица,  
индивидуальный предприниматель,  
гражданин, иное уполномоченное лицо)

Воробьев Дмитрий  
Владимирович  
(фамилия, имя, отчество  
(последнее при наличии))

Филиал ФБУ "Рослесозащита"  
- "Центр защиты леса  
Нижегородской области"  
(организация)

+7 912 720-20-88  
(телефон)

<b>ДОКУМЕНТ ПОДПИСАН ЭЛЕКТРОННОЙ ПОДПИСЬЮ</b>	
Сертификат:	213969446940304646514846278878026397565
Владелец:	Воробьев Дмитрий Владимирович
Действителен:	с 24.02.2025 по 20.05.2026
	(подпись)

10.11.2025  
(дата)

Приложение 3  
к акту лесопатологического  
обследования, утвержденному  
Приказом Минприроды России  
от 09.11.2020 N 910

**Абрис участка леса**

М 1:10000

N квартала	N выдела	N лесопатологического выдела	Размеры ленты (круговой площадки) перече́та				Координаты начала, конца и поворотных точек лент перече́та/центров круговых площадок перече́та
			N ленты (площадки)	длина, м	ширина, м	радиус, м	

**Пространственное размещение лесопатологических выделов (включается в Акт при выделении лесопатологических выделов, для указания пространственного расположения поврежденных и погибших насаждений)**

Номера точек	Координаты		Длина, м
1-2	57.07893901434018	50.87899	
2-3	57.07935732982415	50.87902498388955	
3-4	57.07966155926704	50.88308336893312	
4-5	57.079699587947395	50.88423790909339	
5-6	57.079471415865235	50.885077574398295	
6-7	57.07899605736072	50.88588225384945	
7-8	57.079281272463426	50.88675690528381	
8-9	57.07899605736072	50.88735166840541	
9-1	57.07874887093837	50.88700180780877	

Исполнитель работ по проведению лесопатологического обследования:

инженер-лесопатолог I категории  
(Руководитель юридического лица, индивидуальный предприниматель, гражданин, иное уполномоченное лицо)

Воробьев Дмитрий Владимирович  
(фамилия, имя, отчество (последнее при наличии))

Филиал ФБУ "Рослесозащита" - "Центр защиты леса Нижегородской области"  
(организация)

+7 912 720-20-88  
(телефон)

ДОКУМЕНТ ПОДПИСАН ЭЛЕКТРОННОЙ ПОДПИСЬЮ	
Сертификат:	213969446940304646514846278878026397565
Владелец:	Воробьев Дмитрий Владимирович
Действителен:	с 24.02.2025 по 20.05.2026

10.11.2025  
(дата)

Приложение 3  
к акту лесопатологического обследования, утвержденному Приказом Минприроды России от 09.11.2020 N 910

**Абрис участка леса**

M 1:10000

N квартала	N выдела	N лесопатологического выдела	Размеры ленты (круговой площадки) перече́та				Координаты начала, конца и поворотных точек лент перече́та/центров круговых площадок перече́та
			N ленты (площадки)	длина, м	ширина, м	радиус, м	

**Пространственное размещение лесопатологических выделов (включается в Акт при выделении лесопатологических выделов, для указания пространственного расположения поврежденных и погибших насаждений)**

Номера точек	Координаты		Длина, м
1-2	57.0790150717009	50.87587624057444	
2-3	57.079224229442886	50.8681093352563	
3-4	57.08222849519141	50.86590521353053	
4-1	57.08042213287426	50.869998582600836	

Исполнитель работ по проведению лесопатологического обследования:

инженер-лесопатолог I категории  
(Руководитель юридического лица, индивидуальный предприниматель, гражданин, иное уполномоченное лицо)

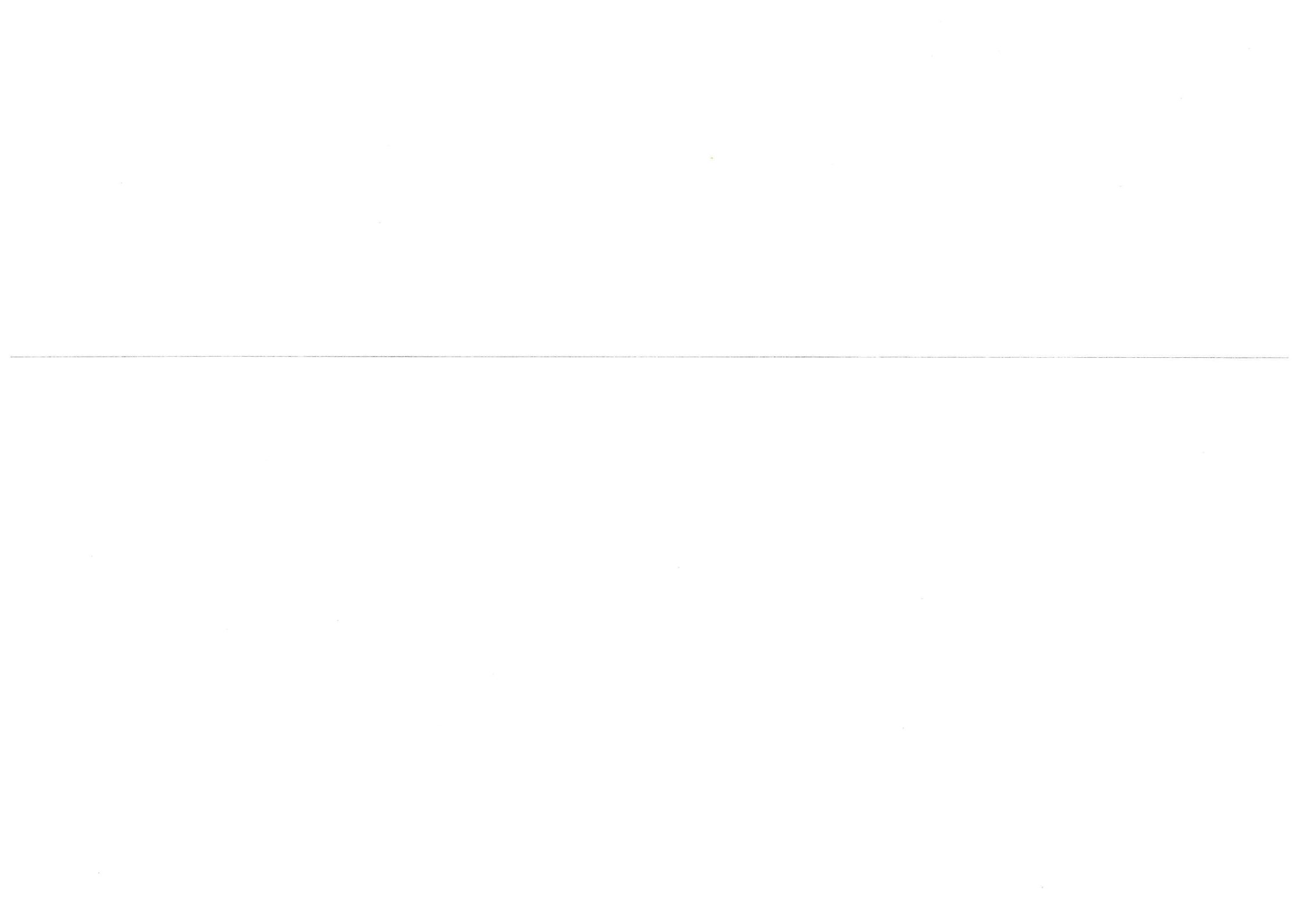
Воробьев Дмитрий Владимирович  
(фамилия, имя, отчество (последнее при наличии))

Филиал ФБУ "Рослесозащита" - "Центр защиты леса Нижегородской области"  
(организация)

+7 912 720-20-88  
(телефон)

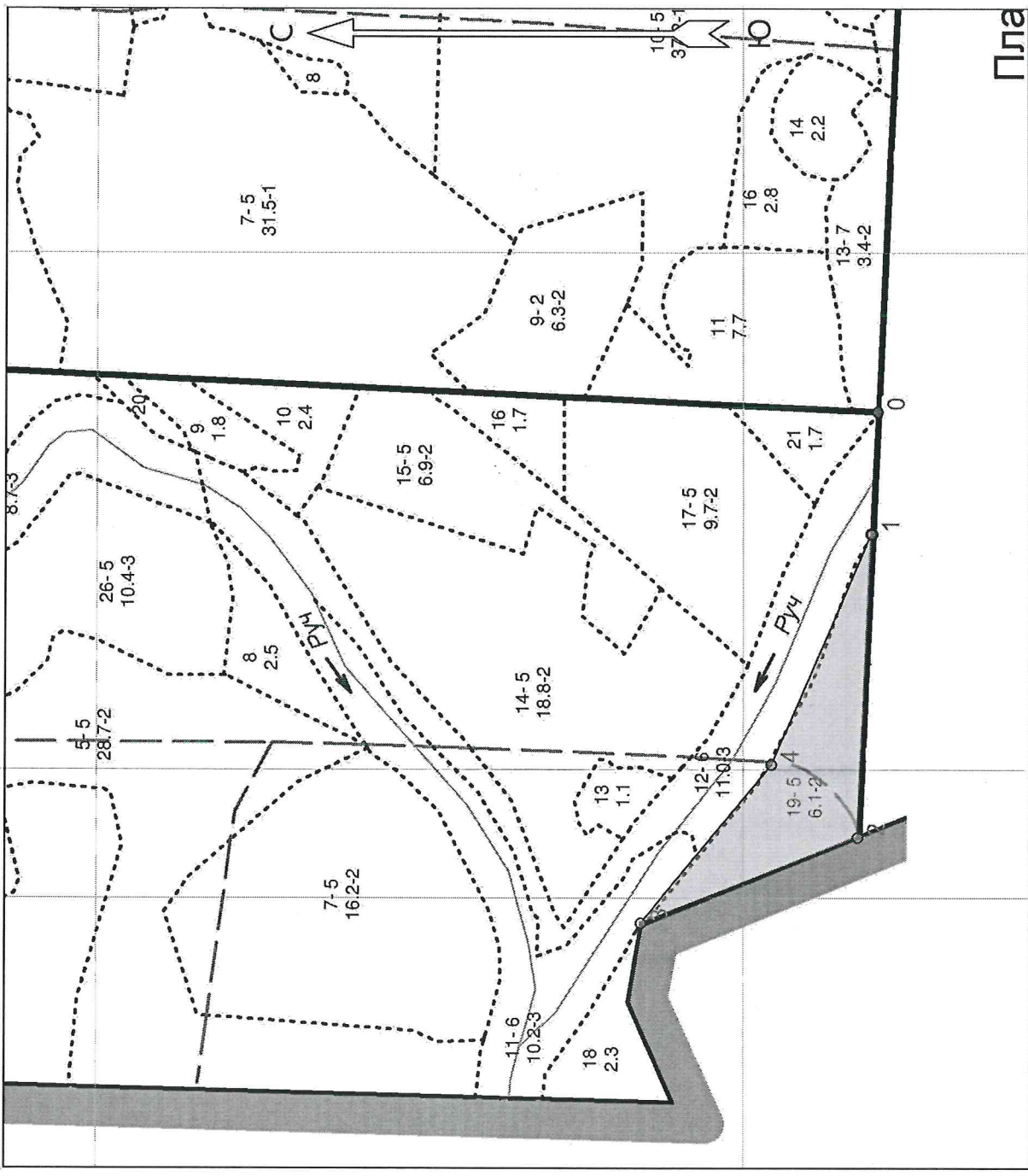
<b>ДОКУМЕНТ ПОДПИСАН ЭЛЕКТРОННОЙ ПОДПИСЬЮ</b>	
Сертификат:	213969446940304646514846278878026397565
Владелец:	Воробьев Дмитрий Владимирович
Действителен:	с 24.02.2025 по 20.05.2026

10.11.2025  
(дата)



Абрис участка леса  
Кильмезское лес-во Ломиковское уч. лес-во кв. 30 выд. 19 пл. 6,1 га

М 1 : 10000



Пла

Условные обозначения

Эксплуатационный участок

Пространственное размещение лесопатологических выделов

(включается в Акт при выделении лесопатологических выделов, для указания пространственного расположения повреждённых и погибших насаждений)

Номера точек	Координаты		Длина, м
	Широта	Долгота	
0 - 1	57.07894	50.87899	188.6
1 - 2	57.07902	50.87588	470.5
2 - 3	57.07922	50.86611	360.0
3 - 4	57.08223	50.86591	319.0
4 - 1	57.08042	50.87000	387.7

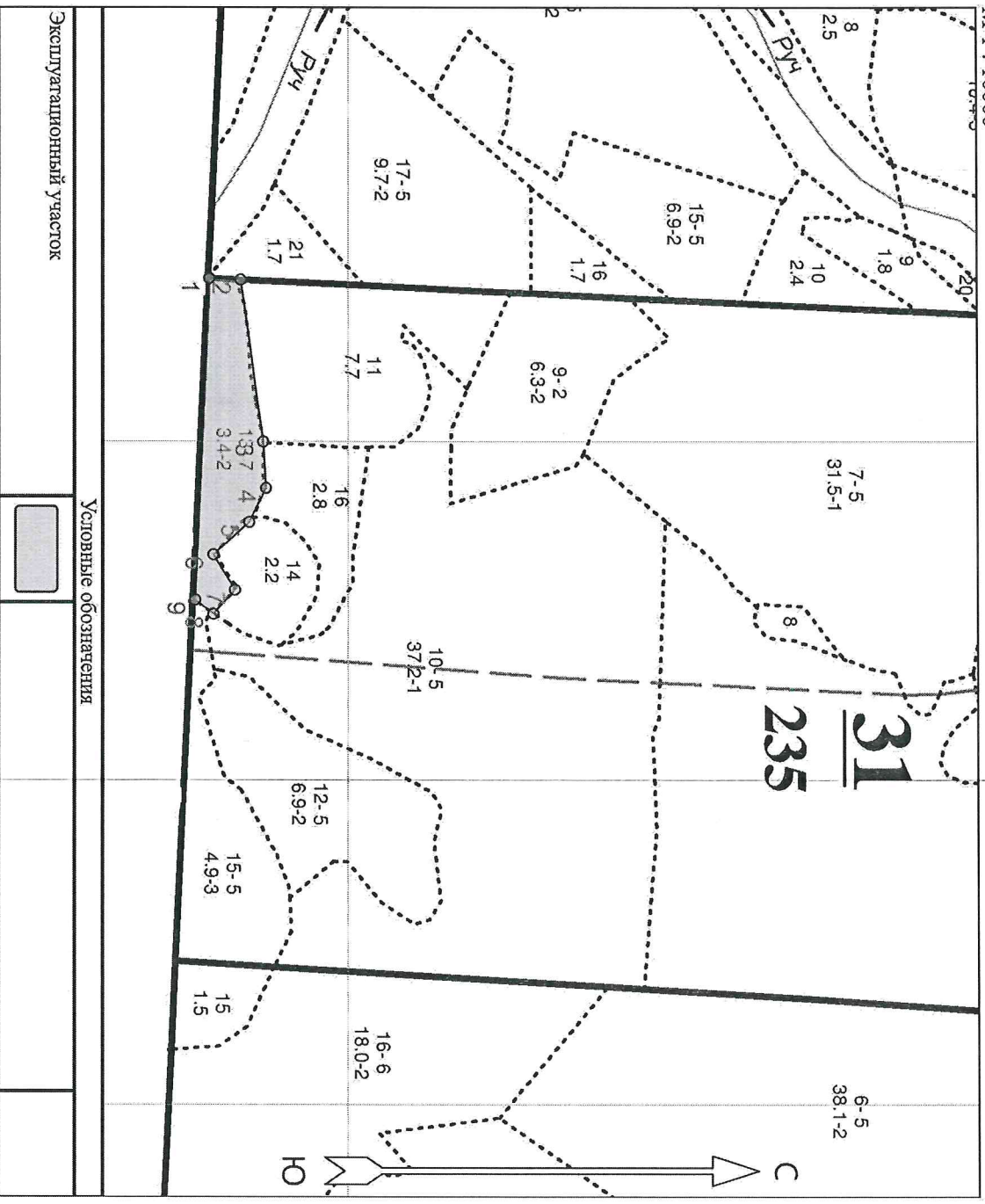
Исполнитель работ по проведению лесопатологического обследования:

Фамилия, имя и отчество (при наличии) Воробьев Д.В.

Дата составления документа 10.11.2025

Абрис участка леса  
Кильмезское лес-во Домиковское уч. лес-во кв. 31 выд. 13 пл. 3,4 га.

М 1 : 10000



Условные обозначения

Эксплуатационный участок



**Пространственное размещение лесопатологических выделов**

(включается в Акт при выделении лесопатологических выделов, для указания пространственного расположения повреждённых и погибших насаждений)

Номера точек	Координаты			Длина, м
	Широта	Долгота		
1-2	57.07894		50.87899	46.6
2-3	57.07936		50.87902	247.9
3-4	57.07966		50.88308	70.0
4-5	57.07970		50.88424	56.8
5-6	57.07947		50.88508	71.9
6-7	57.07900		50.88588	61.7
7-8	57.07928		50.88676	48.0
8-9	57.07900		50.88735	34.7
9-1	57.07875		50.88700	485.2

Исполнитель работ по проведению лесопатологического обследования:

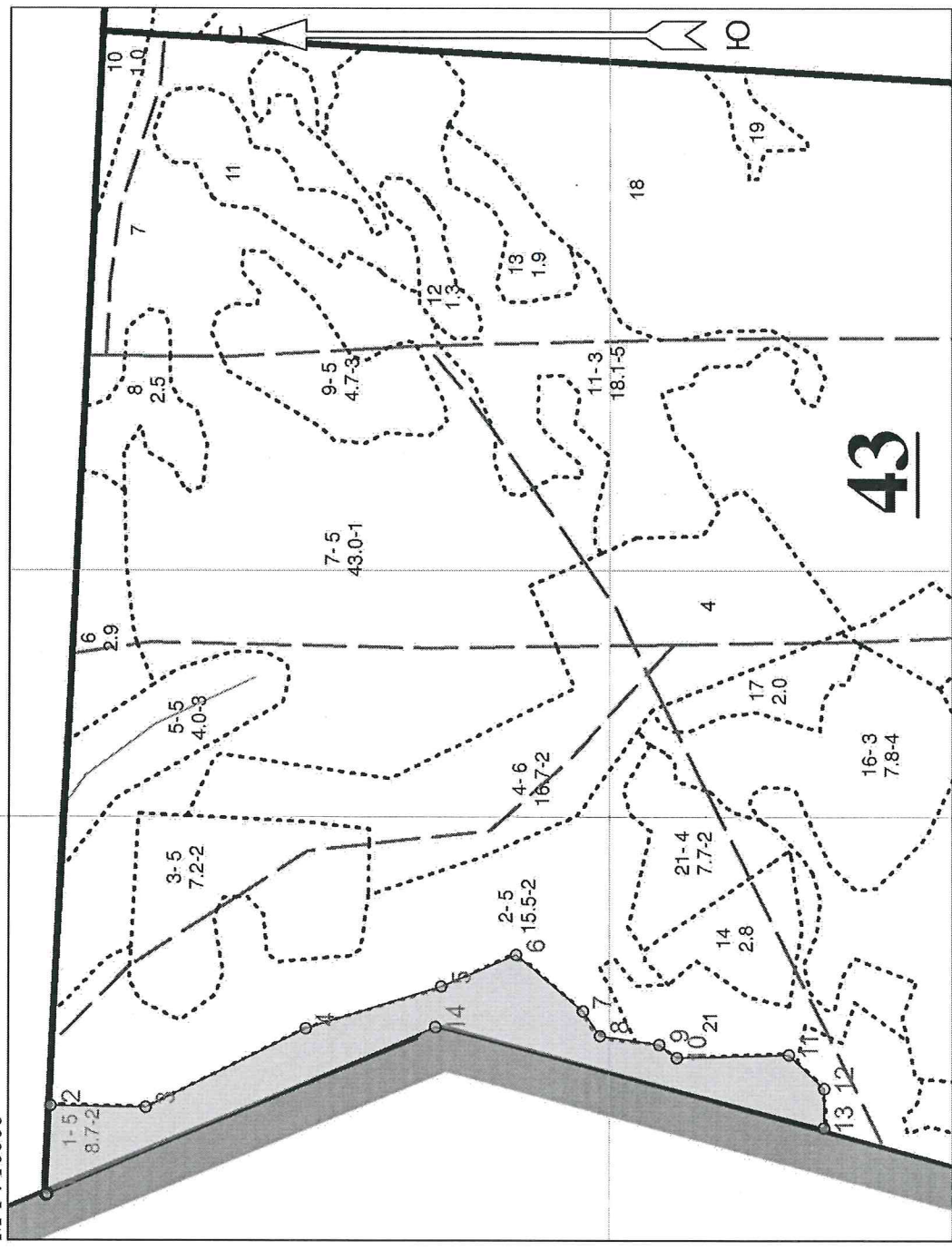
Фамилия, имя и отчество (при наличии) Воробьев Д.В.

Дата составления документа 10.11.2025

Абрис участка леса

Кильмезского лес-во Ломиковское уч. лес-во кв. 43 вид. 1 пл. 8,7 га.

М 1 : 10000



Эксплуатационный участок

Условные обозначения

Пространственное размещение лесопатологических выделов

(включается в Акт при выделении лесопатологических выделов, для указания пространственного расположения повреждённых и погибших насаждений)

Номера точек	Координаты	
	Широта	Долгота
1	57.07911	50.86797
2	57.07907	50.87007
3	57.07784	50.87003
4	57.07574	50.87192
5	57.07398	50.87294
6	57.07301	50.87371
7	57.07213	50.87234
8	57.07190	50.87175

Исполнитель работ по проведению лесопатологического обследования:

Фамилия, имя и отчество (при наличии) Воробьев Д.В.

Дата составления документа 10.11.2025

9	57.07112	50.87154
10	57.07090	50.87122
11	57.06943	50.87129
12	57.06898	50.87049
13	57.06898	50.86954
14	57.07405	50.87196

Исполнитель работ по проведению лесопатологического обследования:

Фамилия, имя и отчество (при наличии) Воробьев Д.В.

Дата составления документа 10.11.2025

Приложение 4  
к акту лесопатологического обследования

Кильмезское лесничество, Ломиковское участковое лесничество,  
квартал 30 выдел 19, квартал 31 выдел 13, квартал 43 выдел 1, площадь 18,2 га









14.10.2025 09:40

5707848, 50.86925

Cometa



14.10.2025 10:02

5707904, 50.88150

Cometa



14.10.2025 10:05  
57.07891, 50.88315



14.10.2025 10:06  
57.07918, 50.88402



Исполнитель работ по проведению лесопатологического обследования:

инженер-лесопатолог I категории - Воробьев Дмитрий Владимирович

Дата составления документа: 10.11.2025

№ выдела	Площадь	Состав. Подрост, подлесок, покров, почва, рельеф, особенности выдела. Отметка о порослевом проих. Наименование категорий незалес. земель. Хар. лесных культур. Каластровая оценка	ЯРУС	Высота яруса	Элемент леса	Возраст	Высота	Диаметр	Класс	Группа	Бонитет	Тип леса	Полнота	Запас сырораств. леса, кбм			Класс	Запас на выделе, кбм				Хозяйственные мероприятия	
														на 1 га	общий на выдел	в т.ч. по состав. породам		сухостоя (старого)	редин	единич. дер	Захламленность		
																					общая		ликвида
1	2	3	4	5	6	7	8	9	10	11	12	13	14	15	16	17	18	19	20	21	22	23	24
12	11	60ЛЧЗБ1ОС	1	19	6 ОЛЧ 3 Б 1 ОС	60	18 19 21	18 20 22	6	5	3	ТБ С4	0.6	150	1650	990 495 165	3 3 3						
озу: Берегозащитные, почвозащ. участки лесов, расп. вдоль водных объектов, склонов оврагов Особенности:, Прибрежные защитные полосы от 30 до 50м																							
13	1.1	7Б3ОС	1	25	7 Б 3 ОС	70	24 26	24 26	7	6	2	ЛП С2	0.5	160	176	123 53	2 3						Сплошная рубка (100%) Л. культуры
подлесок: Р ЛП Редкий																							
14	18.8	7Б3ОС	1	21	7 Б 3 ОС	50	20 22	20 24	5	4	2	ЛП С2	0.8	190	3572	2500 1072	2 3						Проходная рубка (20%)
подрост: 10Е; (20); 2 м; 1.5 тыс.шт/га      подлесок: Р Редкий																							
15	6.9	7Б3ОС	1	20	7 Б 3 ОС	50	20 21	20 22	5	4	2	ЛП С2	0.6	140	966	676 290	2 3						
подлесок: Р ЛП Редкий																							
16	1.7	7Б2ОС1ЛП	1	20	7 Б 2 ОС 1 ЛП	50	20 21 18	20 22 18	5	4	2	ЛП С2	0.6	140	238	167 48 24	2 3 2						
подлесок: Р ЛП Редкий																							
17	9.7	8Б2ОС	1	20	8 Б 2 ОС	50	20 22	20 24	5	4	2	ЛП С2	0.6	140	1358	1086 272	2 3						
подрост: 10Е; (20); 1 м; 1 тыс.шт/га      подлесок: Р Редкий																							
18	2.3	5Б3ОС2ЛП	1	23	5 Б 3 ОС 2 ЛП	65	23 24 20	22 26 20	7	6	2	МБ В2	0.7	200	460	230 138 92	2 3 2						Сплошная рубка (100%) Минерализация
подрост: 10Е; (20); 2 м; 1.5 тыс.шт/га      подлесок: Р ЛП Редкий																							
19	6.1	6Б2ОС2ЛП	1	20	6 Б 2 ОС 2 ЛП	50	20 22 18	20 24 18	5	4	2	ЛП С2	0.8	180	1098	659 220 220	2 3 2						Проходная рубка (20%)
подрост: 10Е; (20); 2 м; 1 тыс.шт/га      подлесок: Р Редкий																							
20	0.5	8Б2ОС	1	20	8 Б 2 ОС	50	20 22	20 24	5	4	2	ЛП С2	0.8	190	95	76 19	2 3						
подлесок: Р ЛП Редкий																							

КОПИЯ ВЕРНА

*И.И. Емельянов - Жиряков*  
*Н.П. Баткина*



№ выдела	Площадь га	Состав, подрост, подлесок, покров, почва, рельеф, особенности выдела. Отметка о порослевом происх. Наименование категорий незалес. земель. Хар. лесных культур. Качественная оценка	ЯРУС	Высота яруса	Элемент леса	Возраст	Высота	Диаметр	Класс	Группа	Бонитет	Тип леса ТЛУ	Площадь	Запас сырья раст. леса, кбм			Класс	Запас на выделе, кбм					Хозяйственные мероприятия
														на 1 га	общий на выдел	в т.ч. по состав. породам		сухостоя (старого)	редин	единич. дер	Захламленность		
																					общая	ликвида	
1	2	3	4	5	6	7	8	9	10	11	12	13	14	15	16	17	18	19	20	21	22	23	24

11 7.7 Вырубка - 2015г. Пней:0 Тип:

1 МБ

Минерализация

подрост: 10Е; (20); 10 м; 1.5 тыс.шт/га

12	6.9	7Б2ОС1С	1	18	7 Б	45	18	18	5	4	2	МЧ	0.7	140	966	676	2						
					2 ОС			20	22			В3				193	3						
					1 С			16	16							97	1						

подлесок: ЛП Р Редкий

13	3.4	6Б3ОС1С	1	23	6 Б	65	23	22	7	6	2	МБ	0.7	200	680	408	2						
					3 ОС			24	26			В2				204	3						
					1 С			20	20							68	1						

РПР 25%

подрост: 10Е; (30); 3 м; 2 тыс.шт/га подлесок: Р ЛП Редкий

14	2.2	8Б2С	1	16	8 Б	45	16	16	5	4	3	ХДМ	0.8	120	264	211	3						
					2 С			14	16			В4				53	2						
15	4.9	8Б2С	1	16	8 Б	45	16	16	5	4	3	ХДМ	0.8	120	588	470	3						
					2 С			14	16			В4				118	2						
16	2.8	6Б3ОС1ЛП	1	24	6 Б	70	24	24	7	6	2	МБ	0.7	210	588	353	2						
					3 ОС			25	24			В2				176	3						
					1 ЛП			21	22							59	2						

РПР 14%

подлесок: Р Редкий

17 0.7 Дорога автомоб. грунтовые

Земли линейного протяжения; ширина - 4 м, протяженность - 1.8 км, Состояние удовлетворительное, Лесохозяйственная, Грунтовая

18 0.4 Просека квартальная

Земли линейного протяжения; ширина - 4 м, протяженность - 1.1 км, Чистая

19 0.9 Просека квартальная

Земли линейного протяжения; ширина - 4 м, протяженность - 2.2 км, Чистая

20	1.3	6ОС2Б2ЛП	1	10	6 ОС	25	10	10	3	4	3	МЧ	0.5	50	65	39							
					2 Б			10	10			В3				13							
					2 ЛП			8	8							13							

21	2.9	5Б5С	1	22	5 Б	55	22	22	6	5	2	МЧ	0.7	200	580	290	2						
					5 С			23	24			В3				290	3						

подрост: 10Е; (20); 2 м; 1.5 тыс.шт/га подлесок: Р ЛП Редкий



№ выдела	Площадь га	Состав. Подрост, подлесок, покров, почва, рельеф, особенности выдела. Отметка о порослевом происх. Наименование категорий незалес. земель. Хар. лесных культур. Кадастровая оценка	ЯРУС	Высота яруса	Элемент леса	Возраст	Высота	Диаметр	Класс	Группа	Бонитет	Тип леса ТЛУ	Полнота	Запас сырораств. леса, кбм			Класс	Запас на выделе, кбм				Хозяйственные мероприятия			
														Сумма площадей сечений	на I га	общий на выдел		в т.ч. по состав. породам	то-варности	сухостоя (старого)	редин		единич. дер	Захламленность	
																								общая	ликвида
1	2	3	4	5	6	7	8	9	10	11	12	13	14	15	16	17	18	19	20	21	22	23	24		
1	8.7	4ОСЗБЗЕ	1	18	4 ОС 3 Б 3 Е	45	19	20	5	6	2	К СЗ	0.7	150	1305	522	3 2 1								
		подрост: 10Е; (20); 2 м; 2 тыс.шт/га																							
2	15.5	7Б2ОС1ЛП	1	20	7 Б 2 ОС 1 ЛП	50	20	20	5	4	2	ЛП С2	0.8	190	2945	2062	2 3 2						Проходная рубка (25%)		
		подрост: 10Е; (20); 2 м; 1.5 тыс.шт/га																							
3	7.2	7Б3ОС	1	21	7 Б 3 ОС	50	20	20	5	4	2	ЛП С2	0.8	190	1368	958	2 3						Проходная рубка (20%)		
		подрост: 10Е; (20); 2 м; 1 тыс.шт/га																							
4	16.7	7Б3ОС	1	22	7 Б 3 ОС	55	22	22	6	5	2	МБ В2	0.7	190	3173	2221	2 3								
		подрост: 10Е; (20); 2 м; 1.5 тыс.шт/га																							
5	4	6Б4ОЛЧ	1	16	6 Б 4 ОЛЧ	45	16	16	5	4	3	ТБ С4	0.7	110	440	264	3 3								
		озу: Берегозащитные, почвозащ. участки лесов, расп. вдоль водных объектов, склонов оврагов Особенности: Прибрежные защитные полосы от 30 до 50м																							
6	2.9	7Б1ОС2С+Е	1	18	7 Б 1 ОС 2 С Е	45	18	16	5	4	2	Ч ВЗ	0.8	160	464	325	2 3 1						Проходная рубка (20%)		
		подрост: 10Е; (20); 2 м; 1 тыс.шт/га																							
7	43	6Б2ОС2Е	1	21	6 Б 2 ОС 2 Е	50	22	20	5	4	1	ЛП С2	0.8	200	8600	5160	2 3 1						Проходная рубка (25%)		
		подрост: 10Е; (20); 2 м; 1 тыс.шт/га																							
8	2.5	7СЗБ	1	16	7 С 3 Б	65	16	16	4	4	3	ДМ А4	0.8	200	500	350	1 2								
		подрост: 10Е; (20); 2 м; 1 тыс.шт/га																							
9	4.7	8Б1ОС1С	1	16	8 Б 1 ОС 1 С	50	16	14	5	4	3	ХДМ В4	0.8	130	611	489	2 3 1								
		подрост: 10Е; (20); 2 м; 1 тыс.шт/га																							
10	1	8Б2С	1	15	8 Б 2 С	45	15	14	5	4	3	ХДМ В4	0.7	100	100	80	2 1								
		подрост: 10Е; (20); 2 м; 1 тыс.шт/га																							
11	18.1	5С5Б	1	10	5 С 5 Б	55	9	10	3	3	5	СФ А5	0.7	100	1810	905	2 3								
		подрост: 10Е; (20); 2 м; 1 тыс.шт/га																							
12	1.3	Болото																							



