

УТВЕРЖДАЮ:  
Заместитель министра лесного хозяйства  
Кировской области

В.Г. Глушков  
« 17 » января 2023 г

Акт  
лесопатологического обследования № 6

лесных насаждений Свечинского лесничества Кировской области

Способ лесопатологического обследования:

1. Визуальный

2. Инструментальный

Место проведения

Участковое лесничество	Урочище (лесная дача)	Квартал	Выдел	Площадь выдела, га	Лесопато- логичес- кий выдел	Площадь лесопатоло- гического выдела, га
Свечинское сельское	СПК им. Свердлова	10	23	3,5	1	1,5
Свечинское сельское	СПК им. Свердлова	10	23	3,5	2	0,5
Свечинское сельское	СПК им. Свердлова	10	27	10,5	1	0,9
Свечинское сельское	СПК им. Свердлова	10	27	10,5	2	1,3
Свечинское сельское	СПК им. Свердлова	10	27	10,5	3	5,2
Свечинское сельское	СПК им. Свердлова	10	28	3,8	1	3,0

Лесопатологическое обследование проведено на общей площади 12,4 га

Кадастровый номер участка:

\_\_\_\_\_ (для участков, предоставленных в постоянное (бессрочное) пользование, аренду) □

Документ о праве пользования:

\_\_\_\_\_ (тип документа о праве пользования, дата, номер, вид разрешенного использования лесов)

## 2. Инструментальное (детальное) обследование лесных насаждений

2.1. Лесничество (лесопарк) Свечинское Участковое лесничество Свечинское сельское  
Урочище (дача) СПК им. Свердлова Квартал 10 Выдел 23 Лесопатологический выдел 1

Наличие ограничений или особенностей участка, влияющих на назначение СОМ:

в связи с наличием ветровальных и буреломных деревьев в обследованном насаждении существует угроза возникновения лесных пожаров

(отметка о наличии ООПТ, ОЗУ, водоохранной зоны, радиоактивного загрязнения лесов, угрозы возникновения очагов вредных организмов или пожарной опасности в лесах)

2.2. Фактическая таксационная характеристика лесного насаждения не соответствуют

таксационному описанию. Причины несоответствия:

воздействие сильных ветров в сентябре 2022 года, повлекшее наклон более 10°, изгиб, слом или вывал деревьев

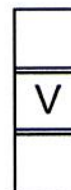
Ведомость насаждений с выявленными несоответствиями таксационным описаниям приведена в приложении 1 к Акту.

2.3. Состояние насаждений:

с нарушенной устойчивостью (средневзвешенная категория состояния  $\geq 1,51 - \leq 4,50$ )

с утраченной устойчивостью (средневзвешенная категория состояния  $\geq 4,51$ )

устойчивое (средневзвешенная категория состояния  $< 1,50$ )



2.4. Причины ослабления, повреждения, средневзвешенная категория состояния насаждения:

Ветровал, прошедший в сентябре 2022 года СКС = 4,60

2.4.1. Заселено (отработано) стволовыми вредителями:

Вид вредителя	Порода	Встречаемость заселенных деревьев, % от запаса породы	Встречаемость отработанных деревьев, % от запаса породы	Степень заселения лесного насаждения (слабая, средняя, сильная)
1	2	3	4	5

2.4.2. Повреждено огнем:

Вид пожара	Порода	Состояние корневых лап		Состояние корневой шейки		Высушивание луба		Обугленность древесины более 1/3 высоты ствола	
		процент поврежденных корней	процент деревьев с данным повреждением	Обугленность древесины по окружности (1/4; 2/4; 3/4; более 3/4)	процент деревьев с данным повреждением	по окружности (1/4; 2/4; 3/4; более 3/4)	процент деревьев с данным повреждением	по окружности ствола (менее 1/2; более 1/2)	процент деревьев с данным повреждением
1	2	3	4	5	6	7	8	9	10

2.4.3. Поражено болезнями:

Вид вредителя	Порода	Встречаемость, % от запаса насаждения	Степень поражения лесного насаждения (слабая, средняя, сильная)
	2	3	4

2.5. Выборке подлежит 90,0 % деревьев (указывается общий % запаса деревьев, подлежащий рубке, от общего запаса насаждения), в том числе:

без признаков ослабления	0,0 %	(причины назначения _____);
ослабленных	0,0 %	(причины назначения _____);
сильно ослабленных	0,0 %	(причины назначения _____);
усыхающих	0,0 %	(причины назначения _____);
свежего сухостоя	0,0 %;	
свежего ветровала	80,0 %;	
свежего бурелома	10,0 %;	
старого сухостоя	0,0 %;	
старого ветровала	0,0 %;	
старого бурелома	0,0 %;	

2.6. Полнота лесного насаждения после уборки деревьев, подлежащих рубке, составит 0,1  
Критическая полнота для данной категории лесных насаждений и преобладающей породы составляет 0,3

#### ЗАКЛЮЧЕНИЕ к инструментальному обследованию участка.

С целью предотвращения негативных процессов, снижения ущерба от их воздействия, назначены:

Согласно п. 54 «Правил осуществления мероприятий по предупреждению распространения вредных организмов» (приказ Минприроды России от 09.11.2022 № 912) рекомендуется назначение санитарно-оздоровительного мероприятия в виде сплошной санитарной рубки с общим выбираемым запасом 375 м³.

В соответствии с п. 47 «Порядка проведения лесопатологических обследований и формы акта лесопатологического обследования» (приказ Минприроды России от 09.11.2020 № 910), в лесных насаждениях с наличием погибших деревьев, составляющих более 50 % от запаса насаждения, поврежденного в результате воздействия сильных ветров, назначение СОМ проводится визуально, а недостающая информация переносится из таксационных описаний.

Участковое лесничество	Урочище (лесная дача)	Квартал	Выдел	Площадь выдела, га	Лесопатологический выдел	Площадь лесопатологического выдела, га	Вид мероприятия	Площадь мероприятия, га	Породы	Доля выбираемой древесины по запасу, %	Рекомендуемый срок проведения мероприятия
Свечинское сельское	СПК им. Свердлова	10	23	3,5	1	1,5	ССР	1,5	С, Е, Ос, Б	100	2023-2024 гг.

Абрис участка прилагается (приложение 3 к Акту).

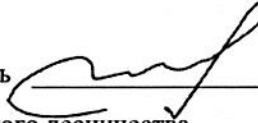
РЕКОМЕНДАЦИИ по проведению мероприятий, не относящихся к мероприятиям по предупреждению распространения вредных организмов.

После проведения СОМ провести обследование участка для определения способа лесовосстановления.

Дата проведения ЛПО 10.11.2022

Дата составления документа 26.12.2022

Исполнитель работ по проведению лесопатологического обследования:

Фамилия, имя и отчество Игитов Александр Михайлович Подпись 

Должность: Лесничий Вишкильского участкового лесничества Котельничского лесничества,

Организация: КОГКУ «Кировлесцентр» Телефон: +7 (953) 679-02-12, +7 (912) 701-18-49

## 2. Инструментальное (детальное) обследование лесных насаждений

2.1. Лесничество (лесопарк) Свечинское Участковое лесничество Свечинское сельское Урочище (дача) СПК им. Свердлова Квартал 10 Выдел 23 Лесопатологический выдел 2

Наличие ограничений или особенностей участка, влияющих на назначение СОМ:

в связи с наличием ветровальных и буреломных деревьев в обследованном насаждении существует угроза возникновения лесных пожаров

(отметка о наличии ООПТ, ОЗУ, водоохранной зоны, радиоактивного загрязнения лесов, угрозы возникновения очагов вредных организмов или пожарной опасности в лесах)

2.2. Фактическая таксационная характеристика лесного насаждения не соответствуют таксационному описанию. Причины несоответствия:

воздействие сильных ветров в сентябре 2022 года, повлекшее наклон более 10°, изгиб, слом или вывал деревьев

Ведомость насаждений с выявленными несоответствиями таксационным описаниям приведена в приложении 1 к Акту.

2.3. Состояние насаждений:

с нарушенной устойчивостью (средневзвешенная категория состояния  $\geq 1,51 - \leq 4,50$ )

с утраченной устойчивостью (средневзвешенная категория состояния  $\geq 4,51$ )

устойчивое (средневзвешенная категория состояния  $< 1,50$ )

V

2.4. Причины ослабления, повреждения, средневзвешенная категория состояния насаждения:

Ветровал, прошедший в сентябре 2022 года ККС = 3,40

2.4.1. Заселено (отработано) стволовыми вредителями:

Вид вредителя	Порода	Встречаемость заселенных деревьев, % от запаса породы	Встречаемость отработанных деревьев, % от запаса породы	Степень заселения лесного насаждения (слабая, средняя, сильная)
1	2	3	4	5

2.4.2. Повреждено огнем:

Вид пожара	Порода	Состояние корневых лап		Состояние корневой шейки		Высушивание луба		Обугленность древесины более 1/3 высоты ствола	
		процент поврежденных корней	процент деревьев с данным повреждением	Обугленность древесины корневой шейки по окружности (1/4; 2/4; 3/4; более 3/4)	процент деревьев с данным повреждением	по окружности (1/4; 2/4; 3/4; более 3/4)	процент деревьев с данным повреждением	по окружности ствола (менее 1/2; более 1/2)	процент деревьев с данным повреждением
1	2	3	4	5	6	7	8	9	10

2.4.3. Поражено болезнями:

Вид вредителя	Порода	Встречаемость, % от запаса насаждения	Степень поражения лесного насаждения (слабая, средняя, сильная)
1	2	3	4

2.5. Выборке подлежит 60,0 % деревьев (указывается общий % запаса деревьев, подлежащий рубке, от общего запаса насаждения), в том числе:

без признаков ослабления	0,0	% (причины назначения _____);
ослабленных	0,0	% (причины назначения _____);
ослабленных	0,0	% (причины назначения _____);
усыхающих	0,0	% (причины назначения _____);
свежего сухостоя	0,0	%;
свежего ветровала	55,0	%;
свежего бурелома	5,0	%;
старого сухостоя	0,0	%;
старого ветровала	0,0	%;
старого бурелома	0,0	%;

2.6. Полнота лесного насаждения после уборки деревьев, подлежащих рубке, составит 0,3  
Критическая полнота для данной категории лесных насаждений и преобладающей породы составляет 0,3

### ЗАКЛЮЧЕНИЕ к инструментальному обследованию участка.

С целью предотвращения негативных процессов, снижения ущерба от их воздействия, назначены:

Согласно приложению 1 к «Правилам осуществления мероприятий по предупреждению распространения вредных организмов» (приказ Минприроды России от 09.11.2022 № 912), минимальное допустимое значение полноты до которой назначаются выборочные санитарные рубки, для данной категории лесных насаждений равно расчётной полноте, остающейся после выборки деревьев, подлежащих рубке, в связи с чем рекомендуется назначение санитарно-оздоровительного мероприятия в виде выборочной санитарной рубки с общим выбираемым запасом 75 м³.

В соответствии с п. 47 «Порядка проведения лесопатологических обследований и формы акта лесопатологического обследования» (приказ Минприроды России от 09.11.2020 № 910), в лесных насаждениях с наличием погибших деревьев, составляющих более 50 % от запаса насаждения, поврежденного в результате воздействия сильных ветров, назначение СОМ проводится визуально, а недостающая информация переносится из таксационных описаний.

Участковое лесничество	Урочище (лесная дача)	Квартал	Выдел	Площадь выдела, га	Лесопатологический выдел	Площадь лесопатологического выдела, га	Вид мероприятия	Площадь мероприятия, га	Породы	Доля выбираемой древесины по запасу, %	Рекомендуемый срок проведения мероприятия
Свечинское сельское	СПК им. Свердлова	10	23	3,5	2	0,5	ВСП	0,5	С, Е, Ос, Б	60	2023-2024 гг.

Абрис участка прилагается (приложение 3 к Акту).

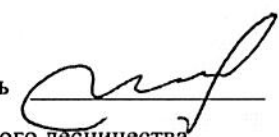
РЕКОМЕНДАЦИИ по проведению мероприятий, не относящихся к мероприятиям по предупреждению распространения вредных организмов.

После проведения СОМ провести обследование участка для определения способа лесовосстановления.

Дата проведения ЛПО 10.11.2022

Дата составления документа 26.12.2022

Исполнитель работ по проведению лесопатологического обследования:

Фамилия, имя и отчество Игитов Александр Михайлович Подпись 

Должность: Лесничий Вишкильского участкового лесничества Котельничского лесничества,

Организация: КОГКУ «Кировлесцентр» Телефон: +7 (953) 679-02-12, +7 (912) 701-18-49

## 2. Инструментальное (детальное) обследование лесных насаждений

2.1. Лесничество (лесопарк) Свечинское Участковое лесничество Свечинское сельское Урочище (дача) СПК им. Свердлова Квартал 10 Выдел 27 Лесопатологический выдел 1

Наличие ограничений или особенностей участка, влияющих на назначение СОМ:

в связи с наличием ветровальных и буреломных деревьев в обследованном насаждении существует угроза возникновения лесных пожаров

(отметка о наличии ООПТ, ОЗУ, водоохранной зоны, радиоактивного загрязнения лесов, угрозы возникновения очагов вредных организмов или пожарной опасности в лесах)

2.2. Фактическая таксационная характеристика лесного насаждения не соответствуют

таксационному описанию. Причины несоответствия:

воздействие сильных ветров в сентябре 2022 года, повлекшее наклон более 10°, изгиб, слом или вывал деревьев

Ведомость насаждений с выявленными несоответствиями таксационным описаниям приведена в приложении 1 к Акту.

2.3. Состояние насаждений:

с нарушенной устойчивостью (средневзвешенная категория состояния  $\geq 1,51 - \leq 4,50$ )

с утраченной устойчивостью (средневзвешенная категория состояния  $\geq 4,51$ )

устойчивое (средневзвешенная категория состояния  $< 1,50$ )

V

2.4. Причины ослабления, повреждения, средневзвешенная категория состояния насаждения:

Ветровал, прошедший в сентябре 2022 года ККС = 4,40

2.4.1. Заселено (отработано) стволовыми вредителями:

Вид вредителя	Порода	Встречаемость заселенных деревьев, % от запаса породы	Встречаемость отработанных деревьев, % от запаса породы	Степень заселения лесного насаждения (слабая, средняя, сильная)
1	2	3	4	5

2.4.2. Повреждено огнем:

Вид пожара	Порода	Состояние корневых лап		Состояние корневой шейки		Высушивание луба		Обугленность древесины более 1/3 высоты ствола	
		процент поврежденных корней	процент деревьев с данным повреждением	Обугленность древесины корневой шейки по окружности (1/4; 2/4; 3/4; более 3/4)	процент деревьев с данным повреждением	по окружности (1/4; 2/4; 3/4; более 3/4)	процент деревьев с данным повреждением	по окружности ствола (менее 1/2; более 1/2)	процент деревьев с данным повреждением
1	2	3	4	5	6	7	8	9	10

2.4.3. Поражено болезнями:

Вид вредителя	Порода	Встречаемость, % от запаса насаждения	Степень поражения лесного насаждения (слабая, средняя, сильная)
1	2	3	4

2.5. Выборке подлежит	85,0	%	деревьев (указывается общий % запаса деревьев, подлежащий рубке, от общего запаса насаждения), в том числе:
без признаков ослабления	0,0	%	(причины назначения _____);
ослабленных	0,0	%	(причины назначения _____);
сильно ослабленных	0,0	%	(причины назначения _____);
усыхающих	0,0	%	(причины назначения _____);
свежего сухостоя	0,0	%;	
свежего ветровала	75,0	%;	
свежего бурелома	10,0	%;	
старого сухостоя	0,0	%;	
старого ветровала	0,0	%;	
старого бурелома	0,0	%;	

2.6. Полнота лесного насаждения после уборки деревьев, подлежащих рубке, составит 0,1  
Критическая полнота для данной категории лесных насаждений и преобладающей породы составляет 0,3

#### ЗАКЛЮЧЕНИЕ к инструментальному обследованию участка.

С целью предотвращения негативных процессов, снижения ущерба от их воздействия, назначены:

Согласно п. 54 «Правил осуществления мероприятий по предупреждению распространения вредных организмов» (приказ Минприроды России от 09.11.2022 № 912) рекомендуется назначение санитарно-оздоровительного мероприятия в виде сплошной санитарной рубки с общим выбираемым запасом 225 м<sup>3</sup>.

В соответствии с п. 47 «Порядка проведения лесопатологических обследований и формы акта лесопатологического обследования» (приказ Минприроды России от 09.11.2020 № 910), в лесных насаждениях с наличием погибших деревьев, составляющих более 50 % от запаса насаждения, поврежденного в результате воздействия сильных ветров, назначение СОМ проводится визуально, а недостающая информация переносится из таксационных описаний.

Участковое лесничество	Урочище (лесная дача)	Квартал	Выдел	Площадь выдела, га	Лесопатологический выдел	Площадь лесопатологического выдела, га	Вид мероприятия	Площадь мероприятия, га	Породы	Доля выбираемой древесины по запасу, %	Рекомендуемый срок проведения мероприятия
Свечинское сельское	СПК им. Свердлова	10	27	10,5	1	0,9	ССР	0,9	С, Е, Ос, Б	100	2023-2024 гг.

Абрис участка прилагается (приложение 3 к Акту).


РЕКОМЕНДАЦИИ по проведению мероприятий, не относящихся к мероприятиям по предупреждению распространения вредных организмов.

После проведения СОМ провести обследование участка для определения способа лесовосстановления.

Дата проведения ЛПО 10.11.2022

Дата составления документа 26.12.2022

Исполнитель работ по проведению лесопатологического обследования:

Фамилия, имя и отчество Игитов Александр Михайлович Подпись 

Должность: Лесничий Вишкильского участкового лесничества Котельничского лесничества,

Организация: КОГКУ «Кировлесцентр» Телефон: +7 (953) 679-02-12, +7 (912) 701-18-49

## 2. Инструментальное (детальное) обследование лесных насаждений

2.1. Лесничество (лесопарк) Свечинское Участковое лесничество Свечинское сельское Урочище (дача) СПК им. Свердлова Квартал 10 Выдел 27 Лесопатологический выдел 2

Наличие ограничений или особенностей участка, влияющих на назначение СОМ:

в связи с наличием ветровальных и буреломных деревьев в обследованном насаждении существует угроза возникновения лесных пожаров

(отметка о наличии ООПТ, ОЗУ, водоохранной зоны, радиоактивного загрязнения лесов, угрозы возникновения очагов вредных организмов или пожарной опасности в лесах)

2.2. Фактическая таксационная характеристика лесного насаждения не соответствуют

таксационному описанию. Причины несоответствия:

воздействие сильных ветров в сентябре 2022 года, повлекшее наклон более 10°, изгиб, слом или вывал деревьев

Ведомость насаждений с выявленными несоответствиями таксационным описаниям приведена в приложении 1 к Акту.

2.3. Состояние насаждений:

с нарушенной устойчивостью (средневзвешенная категория состояния  $\geq 1,51 - \leq 4,50$ )

с утраченной устойчивостью (средневзвешенная категория состояния  $\geq 4,51$ )

устойчивое (средневзвешенная категория состояния  $< 1,50$ )

V

2.4. Причины ослабления, повреждения, средневзвешенная категория состояния насаждения:

Ветровал, прошедший в сентябре 2022 года СКС = 3,20

2.4.1. Заселено (отработано) стволовыми вредителями:

Вид вредителя	Порода	Встречаемость заселенных деревьев, % от запаса породы	Встречаемость отработанных деревьев, % от запаса породы	Степень заселения лесного насаждения (слабая, средняя, сильная)
1	2	3	4	5

2.4.2. Повреждено огнем:

Вид пожара	Порода	Состояние корневых лап		Состояние корневой шейки		Высушивание луба		Обугленность древесины более 1/3 высоты ствола	
		процент поврежденных корней	процент деревьев с данным повреждением	Обугленность древесины корневой шейки по окружности (1/4; 2/4; 3/4; более 3/4)	процент деревьев с данным повреждением	по окружности (1/4; 2/4; 3/4; более 3/4)	процент деревьев с данным повреждением	по окружности ствола (менее 1/2; более 1/2)	процент деревьев с данным повреждением
1	2	3	4	5	6	7	8	9	10

2.4.3. Поражено болезнями:

Вид вредителя	Порода	Встречаемость, % от запаса насаждения	Степень поражения лесного насаждения (слабая, средняя, сильная)
1	2	3	4

2.5. Выборке подлежит 55,0 % деревьев (указывается общий % запаса деревьев, подлежащий рубке, от общего запаса насаждения), в том числе:

без признаков ослабления	0,0	% (причины назначения _____);
ослабленных	0,0	% (причины назначения _____);
сильно ослабленных	0,0	% (причины назначения _____);
усыхающих	0,0	% (причины назначения _____);
свежего сухостоя	0,0	%;
свежего ветровала	50,0	%;
свежего бурелома	5,0	%;
старого сухостоя	0,0	%;
старого ветровала	0,0	%;
старого бурелома	0,0	%;

2.6. Полнота лесного насаждения после уборки деревьев, подлежащих рубке, составит 0,4  
Критическая полнота для данной категории лесных насаждений и преобладающей породы составляет 0,3

#### ЗАКЛЮЧЕНИЕ к инструментальному обследованию участка.

С целью предотвращения негативных процессов, снижения ущерба от их воздействия, назначены:

Согласно приложению 1 к «Правилам осуществления мероприятий по предупреждению распространения вредных организмов» (приказ Минприроды России от 09.11.2022 № 912), минимальное допустимое значение полноты до которой назначаются выборочные санитарные рубки, для данной категории лесных насаждений ниже расчётной полноты, остающейся после выборки деревьев, подлежащих рубке, в связи с чем рекомендуется назначение санитарно-оздоровительного мероприятия в виде выборочной санитарной рубки с общим выбираемым запасом 179 м<sup>3</sup>.

В соответствии с п. 47 «Порядка проведения лесопатологических обследований и формы акта лесопатологического обследования» (приказ Минприроды России от 09.11.2020 № 910), в лесных насаждениях с наличием погибших деревьев, составляющих более 50 % от запаса насаждения, поврежденного в результате воздействия сильных ветров, назначение СОМ проводится визуально, а недостающая информация переносится из таксационных описаний.

Участковое лесничество	Урочище (лесная дача)	Квартал	Выдел	Площадь выдела, га	Лесопатологический выдел	Площадь лесопатологического выдела, га	Вид мероприятия	Площадь мероприятия, га	Породы	Доля выбираемой древесины по запасу, %	Рекомендуемый срок проведения мероприятия
Свечинское сельское	СПК им. Свердлова	10	27	10,5	2	1,3	ВСП	1,3	С, Е, Ос, Б	55	2023-2024 гг.

Ведомость временной пробной площади и абрис участка прилагаются (приложение 2 и 3 к Акту).

РЕКОМЕНДАЦИИ по проведению мероприятий, не относящихся к мероприятиям по предупреждению распространения вредных организмов.

После проведения СОМ провести обследование участка для определения способа лесовосстановления.

Дата проведения ЛПО 10.11.2022

Дата составления документа 26.12.2022

Исполнитель работ по проведению лесопатологического обследования:

Фамилия, имя и отчество Игитов Александр Михайлович Подпись 

Должность: Лесничий Вишкильского участкового лесничества Котельничского лесничества,

Организация: КОГКУ «Кировлесцентр» Телефон: +7 (953) 679-02-12, +7 (912) 701-18-49

## 2. Инструментальное (детальное) обследование лесных насаждений

2.1. Лесничество (лесопарк) Свечинское Участковое лесничество Свечинское сельское Урочище (дача) СПК им. Свердлова Квартал 10 Выдел 27 Лесопатологический выдел 3

Наличие ограничений или особенностей участка, влияющих на назначение СОМ:

в связи с наличием ветровальных и буреломных деревьев в обследованном насаждении существует угроза возникновения лесных пожаров

(отметка о наличии ООПТ, ОЗУ, водоохранной зоны, радиоактивного загрязнения лесов, угрозы возникновения очагов вредных организмов или пожарной опасности в лесах)

2.2. Фактическая таксационная характеристика лесного насаждения не соответствуют таксационному описанию. Причины несоответствия:

воздействие сильных ветров в сентябре 2022 года, повлекшее наклон более 10°, изгиб, слом или вывал деревьев

Ведомость насаждений с выявленными несоответствиями таксационным описаниям приведена в приложении 1 к Акту.

2.3. Состояние насаждений:

с нарушенной устойчивостью (средневзвешенная категория состояния  $\geq 1,51 - \leq 4,50$ )

с утраченной устойчивостью (средневзвешенная категория состояния  $\geq 4,51$ )

устойчивое (средневзвешенная категория состояния  $< 1,50$ )

V

2.4. Причины ослабления, повреждения, средневзвешенная категория состояния насаждения:

Ветровал, прошедший в сентябре 2022 года ККС = 4,00

2.4.1. Заселено (отработано) стволовыми вредителями:

Вид вредителя	Порода	Встречаемость заселенных деревьев, % от запаса породы	Встречаемость отработанных деревьев, % от запаса породы	Степень заселения лесного насаждения (слабая, средняя, сильная)
1	2	3	4	5

2.4.2. Повреждено огнем:

Вид пожара	Порода	Состояние корневых лап		Состояние корневой шейки		Высушивание луба		Обугленность древесины более 1/3 высоты ствола	
		процент поврежденных корней	процент деревьев с данным повреждением	Обугленность древесины корневой шейки по окружности (1/4; 2/4; 3/4; более 3/4)	процент деревьев с данным повреждением	по окружности (1/4; 2/4; 3/4; более 3/4)	процент деревьев с данным повреждением	по окружности ствола (менее 1/2; более 1/2)	процент деревьев с данным повреждением
1	2	3	4	5	6	7	8	9	10

2.4.3. Поражено болезнями:

Вид вредителя	Порода	Встречаемость, % от запаса насаждения	Степень поражения лесного насаждения (слабая, средняя, сильная)
1	2	3	4

2.5. Выборке подлежит 75,0 % деревьев (указывается общий % запаса деревьев, подлежащий рубке, от общего запаса насаждения), в том числе:

без признаков ослабления	0,0	% (причины назначения _____);
ослабленных	0,0	% (причины назначения _____);
сильно ослабленных	0,0	% (причины назначения _____);
усыхающих	0,0	% (причины назначения _____);
свежего сухостоя	0,0	%;
свежего ветровала	70,0	%;
свежего бурелома	5,0	%;
старого сухостоя	0,0	%;
старого ветровала	0,0	%;
старого бурелома	0,0	%;

2.6. Полнота лесного насаждения после уборки деревьев, подлежащих рубке, составит 0,2  
 Критическая полнота для данной категории лесных насаждений и преобладающей породы составляет 0,3

**ЗАКЛЮЧЕНИЕ** к инструментальному обследованию участка.

С целью предотвращения негативных процессов, снижения ущерба от их воздействия, назначены:

Согласно п. 54 «Правил осуществления мероприятий по предупреждению распространения вредных организмов» (приказ Минприроды России от 09.11.2022 № 912) рекомендуется назначение санитарно-оздоровительного мероприятия в виде сплошной санитарной рубки с общим выбираемым запасом 1300 м³.

В соответствии с п. 47 «Порядка проведения лесопатологических обследований и формы акта лесопатологического обследования» (приказ Минприроды России от 09.11.2020 № 910), в лесных насаждениях с наличием погибших деревьев, составляющих более 50 % от запаса насаждения, поврежденного в результате воздействия сильных ветров, назначение СОМ проводится визуально, а недостающая информация переносится из таксационных описаний.

Участковое лесничество	Урочище (лесная дача)	Квартал	Выдел	Площадь выдела, га	Лесопатологический выдел	Площадь лесопатологического выдела, га	Вид мероприятия	Площадь мероприятия, га	Породы	Доля выбираемой древесины по запасу, %	Рекомендуемый срок проведения мероприятия
Свечинское сельское	СПК им. Свердлова	10	27	10,5	3	5,2	ССР	5,2	С, Е, Ос, Б	100	2023-2024 гг.

Абрис участка прилагается (приложение 3 к Акту).

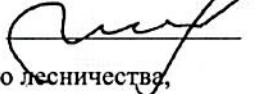
**РЕКОМЕНДАЦИИ** по проведению мероприятий, не относящихся к мероприятиям по предупреждению распространения вредных организмов.

После проведения СОМ провести обследование участка для определения способа лесовосстановления.

Дата проведения ЛПО 10.11.2022

Дата составления документа 26.12.2022

Исполнитель работ по проведению лесопатологического обследования:

Фамилия, имя и отчество Игитов Александр Михайлович Подпись 

Должность: Лесничий Вишкильского участкового лесничества Котельничского лесничества,

Организация: КОГКУ «Кировлесцентр» Телефон: +7 (953) 679-02-12, +7 (912) 701-18-49

## 2. Инструментальное (детальное) обследование лесных насаждений

2.1. Лесничество (лесопарк) Свечинское Участковое лесничество Свечинское сельское Урочище (дача) СПК им. Свердлова Квартал 10 Выдел 28 Лесопатологический выдел 1

Наличие ограничений или особенностей участка, влияющих на назначение СОМ:

в связи с наличием ветровальных и буреломных деревьев в обследованном насаждении существует угроза возникновения лесных пожаров  
(отметка о наличии ООПТ, ОЗУ, водоохранной зоны, радиоактивного загрязнения лесов, угрозы возникновения очагов вредных организмов или пожарной опасности в лесах)

2.2. Фактическая таксационная характеристика лесного насаждения не соответствуют таксационному описанию. Причины несоответствия:

воздействие сильных ветров в сентябре 2022 года, повлекшее наклон более 10°, изгиб, слом или вывал деревьев

Ведомость насаждений с выявленными несоответствиями таксационным описаниям приведена в приложении 1 к Акту.

2.3. Состояние насаждений:

с нарушенной устойчивостью (средневзвешенная категория состояния  $\geq 1,51 - \leq 4,50$ )

с утраченной устойчивостью (средневзвешенная категория состояния  $\geq 4,51$ )

устойчивое (средневзвешенная категория состояния  $< 1,50$ )

V

2.4. Причины ослабления, повреждения, средневзвешенная категория состояния насаждения:

Ветровал, прошедший в сентябре 2022 года ККС = 4,60

2.4.1. Заселено (отработано) стволовыми вредителями:

Вид вредителя	Порода	Встречаемость заселенных деревьев, % от запаса породы	Встречаемость отработанных деревьев, % от запаса породы	Степень заселения лесного насаждения (слабая, средняя, сильная)
1	2	3	4	5

2.4.2. Повреждено огнем:

Вид пожара	Порода	Состояние корневых лап		Состояние корневой шейки		Высушивание луба		Обугленность древесины более 1/3 высоты ствола	
		процент поврежденных корней	процент деревьев с данным повреждением	Обугленность древесины корневой шейки по окружности (1/4; 2/4; 3/4; более 3/4)	процент деревьев с данным повреждением	по окружности (1/4; 2/4; 3/4; более 3/4)	процент деревьев с данным повреждением	по окружности ствола (менее 1/2; более 1/2)	процент деревьев с данным повреждением
1	2	3	4	5	6	7	8	9	10

2.4.3. Поражено болезнями:

Вид вредителя	Порода	Встречаемость, % от запаса насаждения	Степень поражения лесного насаждения (слабая, средняя, сильная)
1	2	3	4

2.5. Выборке подлежит	90,0	%	деревьев (указывается общий % запаса деревьев, подлежащий рубке, от общего запаса насаждения), в том числе:
без признаков ослабления	0,0	%	(причины назначения _____);
ослабленных	0,0	%	(причины назначения _____);
сильно ослабленных	0,0	%	(причины назначения _____);
усыхающих	0,0	%	(причины назначения _____);
свежего сухостоя	0,0	%;	
свежего ветровала	80,0	%;	
свежего бурелома	10,0	%;	
старого сухостоя	0,0	%;	
старого ветровала	0,0	%;	
старого бурелома	0,0	%;	

2.6. Полнота лесного насаждения после уборки деревьев, подлежащих рубке, составит 0,1  
Критическая полнота для данной категории лесных насаждений и преобладающей породы составляет 0,3

#### ЗАКЛЮЧЕНИЕ к инструментальному обследованию участка.

С целью предотвращения негативных процессов, снижения ущерба от их воздействия, назначены:

Согласно п. 54 «Правил осуществления мероприятий по предупреждению распространения вредных организмов» (приказ Минприроды России от 09.11.2022 № 912) рекомендуется назначение санитарно-оздоровительного мероприятия в виде сплошной санитарной рубки с общим выбираемым запасом 570 м<sup>3</sup>.

В соответствии с п. 47 «Порядка проведения лесопатологических обследований и формы акта лесопатологического обследования» (приказ Минприроды России от 09.11.2020 № 910), в лесных насаждениях с наличием погибших деревьев, составляющих более 50 % от запаса насаждения, поврежденного в результате воздействия сильных ветров, назначение СОМ проводится визуально, а недостающая информация переносится из таксационных описаний.

Участковое лесничество	Урочище (лесная дача)	Квартал	Выдел	Площадь выдела, га	Лесопатологический выдел	Площадь лесопатологического выдела, га	Вид мероприятия	Площадь мероприятия, га	Породы	Доля выбираемой древесины по запасу, %	Рекомендуемый срок проведения мероприятия
Свечинское сельское	СПК им. Свердлова	10	28	3,8	1	3	ССР	3	С, Е, Ос, Б	100	2023-2024 гг.

Абрис участка прилагается (приложение 3 к Акту).

РЕКОМЕНДАЦИИ по проведению мероприятий, не относящихся к мероприятиям по предупреждению распространения вредных организмов.

После проведения СОМ провести обследование участка для определения способа лесовосстановления.

Дата проведения ЛПО 10.11.2022

Дата составления документа 26.12.2022

Исполнитель работ по проведению лесопатологического обследования:

Фамилия, имя и отчество Игитов Александр Михайлович Подпись 

Должность: Лесничий Вишкильского участкового лесничества Котельничского лесничества,

Организация: КОГКУ «Кировлесцентр» Телефон: +7 (953) 679-02-12, +7 (912) 701-18-49

**Ведомость**  
участков леса с выявленными несоответствиями  
таксационным описаниям

Субъект Российской Федерации Кировская область Лесничество Свечинское  
Участковое лесничество Свечинское сельское Урочище (дача) СПК им. Свердлова

Год проведения лесоустройства	Номер квартала	Номер выдела	Площадь выдела, га	Целевое назначение лесов	Категория заповедных лесов	ОЗУ	Источник данных	Номер лесопатологического	Площадь лесопатологического выдела, га	Таксационная характеристика лесного насаждения								Заложено пробных площадей			
										Состав	Порода	Возраст	Средняя высота, м	Средний диаметр, см	Тип леса	Полнота	Бонитет	Запас, м³/га	Количество, шт.	Площадь, га	
1	2	3	4	5	6	7	8	9	10	11	12	13	14	15	16	17	18	19	20	21	
2014	10	23	3,5	Эксплуатационные	—	—	ТО	1	1,5	4С	С	70	20	24	К/С <sub>3</sub>	0,8	II	250			
										3Е	Е										
										2Ос	Ос										
										1Б	Б										
2014	10	23	3,5	Эксплуатационные	—	—	ТО	2	0,5	4С	С	70	20	24	К/С <sub>3</sub>	0,8	II	250			
										3Е	Е										
										2Ос	Ос										
										1Б	Б										
2014	10	27	10,5	Эксплуатационные	—	—	ТО	1	0,9	4С	С	70	20	24	МЧ/В <sub>3</sub>	0,8	II	250			
										1Е	Е										
										3Ос	Ос										
										2Б	Б										
2014	10	27	10,5	Эксплуатационные	—	—	ТО	2	1,3	4С	С	70	20	24	МЧ/В <sub>3</sub>	0,8	II	250			
										1Е	Е										
										3Ос	Ос										
										2Б	Б										
2014	10	27	10,5	Эксплуатационные	—	—	ТО	3	5,2	4С	С	70	20	24	МЧ/В <sub>3</sub>	0,8	II	250			
										1Е	Е										
										3Ос	Ос										
										2Б	Б										
2014	10	28	3,8	Эксплуатационные	—	—	ТО	1	3,0	6С	С	70	20	24	К/С <sub>3</sub>	0,6	II	190			
										1Е	Е										
										2Ос	Ос										
										1Б	Б										
2014	10	28	3,8	Эксплуатационные	—	—	ТО	1	3,0	6С	С	70	20	24	К/С <sub>3</sub>	0,1	II	190			
										1Е	Е										
										2Ос	Ос										
										1Б	Б										

Условные обозначения: ТО - таксационные описания; Ф - фактическая характеристика лесного насаждения

Исполнитель работ по проведению лесопатологического обследования:

Фамилия, имя и отчество (при наличии)

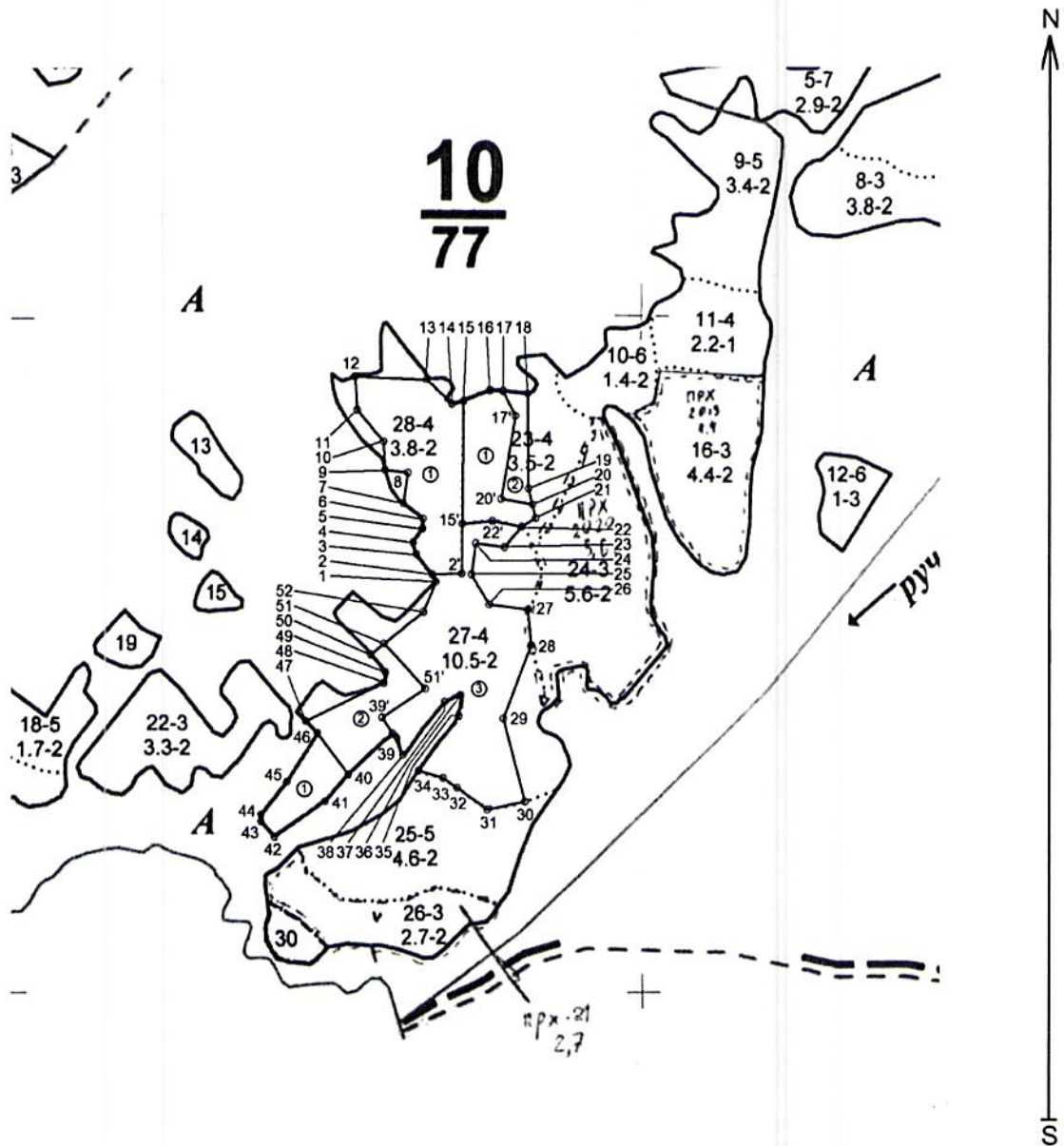
Игитов А.М.





АБРИС  
участка леса

Масштаб 1 : 10 000



Условные обозначения:



- границы назначенных СОМ, поворотные точки и их подписи

② - номера лесопатологических выделов

№ квартала	№ выдела	№ лесопатологического выдела	Размеры ленты (круговой площадки) перече́та					Координаты начала, конца и поворотных точек лент перече́та/ центров круговых площадок перече́та
			№ ленты (площадки)	длина, м	ширина, м	радиус, м	площадь, га	
10	23, 27, 28	1, 2, 1, 2, 3, 1						

Пространственное размещение лесопатологических выделов

Номера точек	Координаты	Длина	Номера точек	Координаты	Длина
1	N58.444839 E47.474334	12,1	27	N58.444421 E47.476767	51,6
2	N58.444936 E47.474241	38,6	28	N58.443959 E47.476819	115,9
3	N58.445214 E47.473846	19,0	29	N58.443008 E47.476015	127,4
4	N58.445380 E47.473768	24,4	30	N58.441894 E47.476511	59,5
5	N58.445552 E47.474027	14,8	31	N58.441810 E47.475505	57,4
6	N58.445684 E47.474054	38,0	32	N58.442116 E47.474714	26,0
7	N58.445898 E47.473548	46,2	33	N58.442249 E47.474348	39,8
8	N58.446307 E47.473683	35,5	34	N58.442360 E47.473699	102,5
9	N58.446355 E47.473082	42,6	35	N58.443067 E47.474823	30,9
10	N58.446738 E47.473063	62,3	36	N58.443342 E47.474885	26,5
11	N58.447175 E47.472397	49,2	37	N58.443262 E47.474457	101,3
12	N58.447617 E47.472374	110,6	38	N58.442578 E47.473314	36,3
13	N58.447533 E47.474262	53,6	39	N58.442870 E47.473039	92,0
14	N58.447205 E47.474933	17,8	40	N58.442341 E47.471828	53,5
15	N58.447237 E47.475232	44,0	41	N58.442005 E47.471176	94,7
16	N58.447360 E47.475947	21,0	42	N58.441565 E47.469788	30,9
17	N58.447341 E47.476305	38,3	43	N58.441773 E47.469438	10,1
18	N58.447299 E47.476955	141,4	44	N58.441864 E47.469440	63,8
19	N58.446031 E47.476885	23,9	45	N58.442288 E47.470175	85,4
20	N58.445821 E47.476973	21,2	46	N58.442912 E47.471023	25,2
21	N58.445635 E47.477053	25,9	47	N58.443080 E47.470733	134,5
22	N58.445526 E47.476660	39,6	48	N58.443540 E47.472862	15,3
23	N58.445266 E47.476197	45,6	49	N58.443676 E47.472908	34,6
24	N58.445332 E47.475426	47,0	50	N58.443919 E47.472540	25,9
25	N58.444916 E47.475289	52,1	51	N58.444053 E47.472903	76,9
26	N58.444512 E47.475739	60,9	52	N58.444450 E47.473980	48,1

Исполнитель работ по проведению лесопатологического обследования:

ФИО: Игитов А.М.

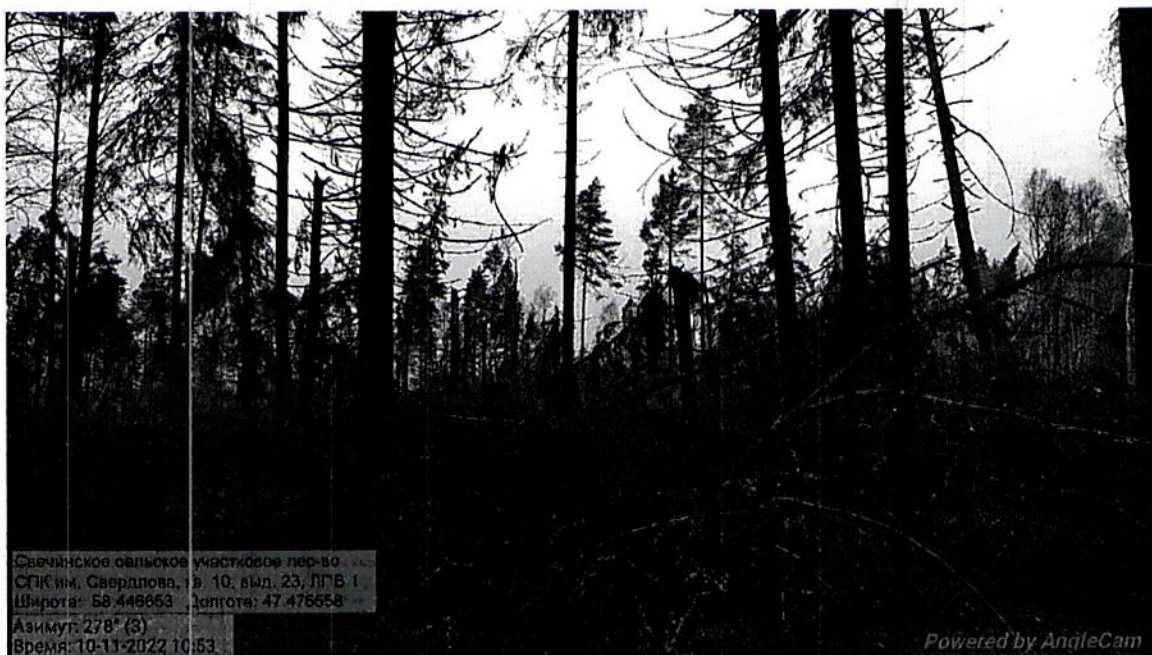
Подпись



Дата

26.12.2022

**Фототаблица**  
погибших и повреждённых лесных насаждений, намечаемых в  
сплошную санитарную рубку  
в Свечинском лесничестве, Свечинском сельском участковом лесничестве,  
урочище (даче) СПК им. Свердлова, квартале 10, выделе 23



Исполнитель работ по проведению лесопатологического обследования:

ФИО: Игитов А.М.

Подпись

Дата

26.12.2022

Фототаблица  
погибших и повреждённых лесных насаждений, намечаемых в  
выборочную санитарную рубку  
в Свечинском лесничестве, Свечинском сельском участковом лесничестве,  
урочище (даче) СПК им. Свердлова, квартале 10, выделе 23



Исполнитель работ по проведению лесопатологического обследования:

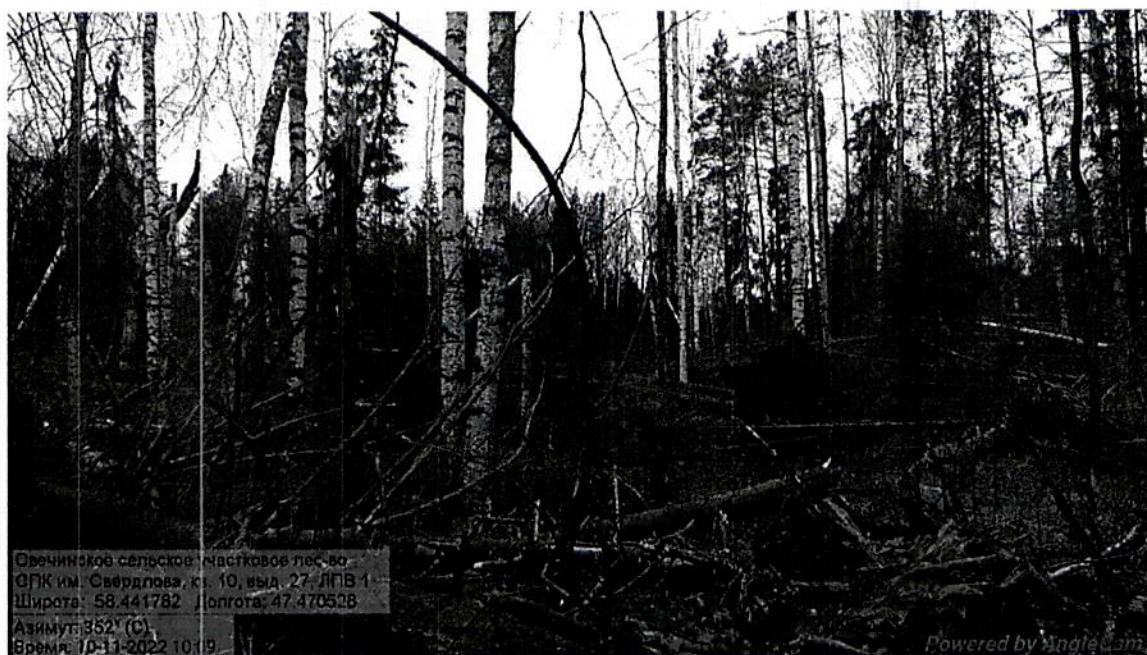
ФИО: Игитов А.М.

Подпись

Дата

26.12.2022

**Фототаблица**  
погибших и повреждённых лесных насаждений, намечаемых в  
сплошную санитарную рубку  
в Свечинском лесничестве, Свечинском сельском участковом лесничестве,  
урочище (даче) СПК им. Свердлова, квартале 10, выделе 27



Исполнитель работ по проведению лесопатологического обследования:

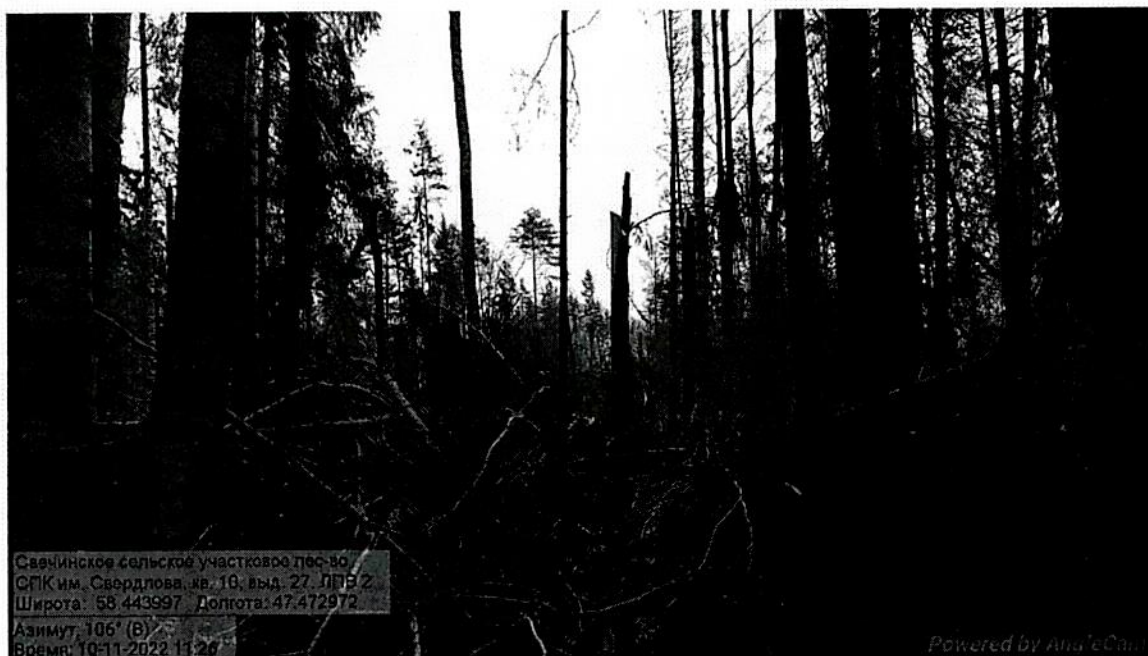
ФИО: Игитов А.М.

Подпись

Дата

26.12.2022

**Фототаблица**  
погибших и повреждённых лесных насаждений, намечаемых в  
выборочную санитарную рубку  
в Свечинском лесничестве, Свечинском сельском участковом лесничестве,  
урочище (даче) СПК им. Свердлова, квартале 10, выделе 27



Исполнитель работ по проведению лесопатологического обследования:

ФИО: Игитов А.М.

Подпись

Дата

26.12.2022

**Фототаблица**  
погибших и повреждённых лесных насаждений, намечаемых в  
сплошную санитарную рубку  
в Свечинском лесничестве, Свечинском сельском участковом лесничестве,  
урочище (даче) СПК им. Свердлова, квартале 10, выделе 27



Исполнитель работ по проведению лесопатологического обследования:

ФИО: Игитов А.М.

Подпись

Дата

26.12.2022

Фототаблица  
погибших и повреждённых лесных насаждений, намечаемых в  
сплошную санитарную рубку  
в Свечинском лесничестве, Свечинском сельском участковом лесничестве,  
урочище (даче) СПК им. Свердлова, квартале 10, выделе 28



Исполнитель работ по проведению лесопатологического обследования:

ФИО: Игитов А.М.

Подпись

Дата

26.12.2022









