

УТВЕРЖДАЮ:
Заместитель министра лесного
хозяйства Кировской области
В.Г. Глушков
« 04.06. » 2024 г.

АКТ
лесопатологического обследования № 11
лесных насаждений в Суводское (лесничество)
Кировской области (субъект Российской Федерации)

Способ лесопатологического обследования: 1. Визуальный

2. Инструментальный

Место проведения

Участковое лесничество	Урочище (дача)	Квартал	Выдел	Площадь выдела, га	Лесопатологический выдел	Площадь лесопатологического выдела, га
Пижанское сельское		44	2	28,1	1	28,1

Лесопатологическое обследование проведено на общей площади 28,1 га

Кадастровый номер участка: _____
(для участков, предоставленных в постоянное(бессрочное) пользование, аренду)

Документ о праве пользования: _____

(тип документа о праве пользования, дата, номер, вид разрешенного использования лесов)

Визуальное (рекогносцировочное) лесопатологическое обследование. кв. 44 выд 2

Наземное

Дистанционное

1.1. На площади 28,1 га фактическая таксационная характеристика лесного насаждения соответствует (не соответствует) таксационному описанию (нужное подчеркнуть).

Причины несоответствия:

1.2. Лесные насаждения с нарушенной и утраченной устойчивостью выявлены на площади -

Участковое лесничество	Урочище (дача)	квартал	выдел	Площадь, га		Причина ослабления, повреждения
				с нарушенной устойчивостью	с утраченной устойчивостью	
1	2	3	4	5	6	7
Итого						

Состояние обследованных лесных насаждений приведено в приложениях 1.1 – 1.4 к Акту в зависимости от метода проведения ЛПО.

1.3. В обследованных лесных насаждениях прогнозируется:

Прогноз	Площадь, га
1	2
Ослабление лесных насаждений	-
Усыхание лесных насаждений различной степени	-
Развитие очагов вредных организмов	-

1.4. Обнаружено загрязнение лесного участка отходами и выбросами: **промышленными**
бытовыми

Вид загрязнения	Размеры загрязнения			Объем, кубм	Площадь загрязнения, га
	длина, м	ширина, м	высота, м		
1	2	3	4	5	6

ЗАКЛЮЧЕНИЕ

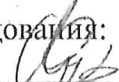
Оценка текущего санитарного и лесопатологического состояния лесных насаждений, назначенные профилактические мероприятия по защите лесов, заключение о необходимости проведения инструментального ЛПО.

Проведено переобследование назначенных ранее санитарно-оздоровительных мероприятий (кв.44 выд. 2 в 2015 г. была назначена уборка захламленности 28,1 га). СКС -1,1 здоровое насаждение.

Участковое лесничество	Урочище (дача)	Квартал	Выдел	Площадь выдела, га	Лесопатологический выдел	Площадь лесопатологического выдела, га	Вид мероприятия	Рекомендуемый срок проведения мероприятия
1	2	3	4	5	6	7	8	9
Пижанское сельское		44	2	28,1	1	28,1	Без назначения	-

Дата проведения обследований 22 мая 2024 г.

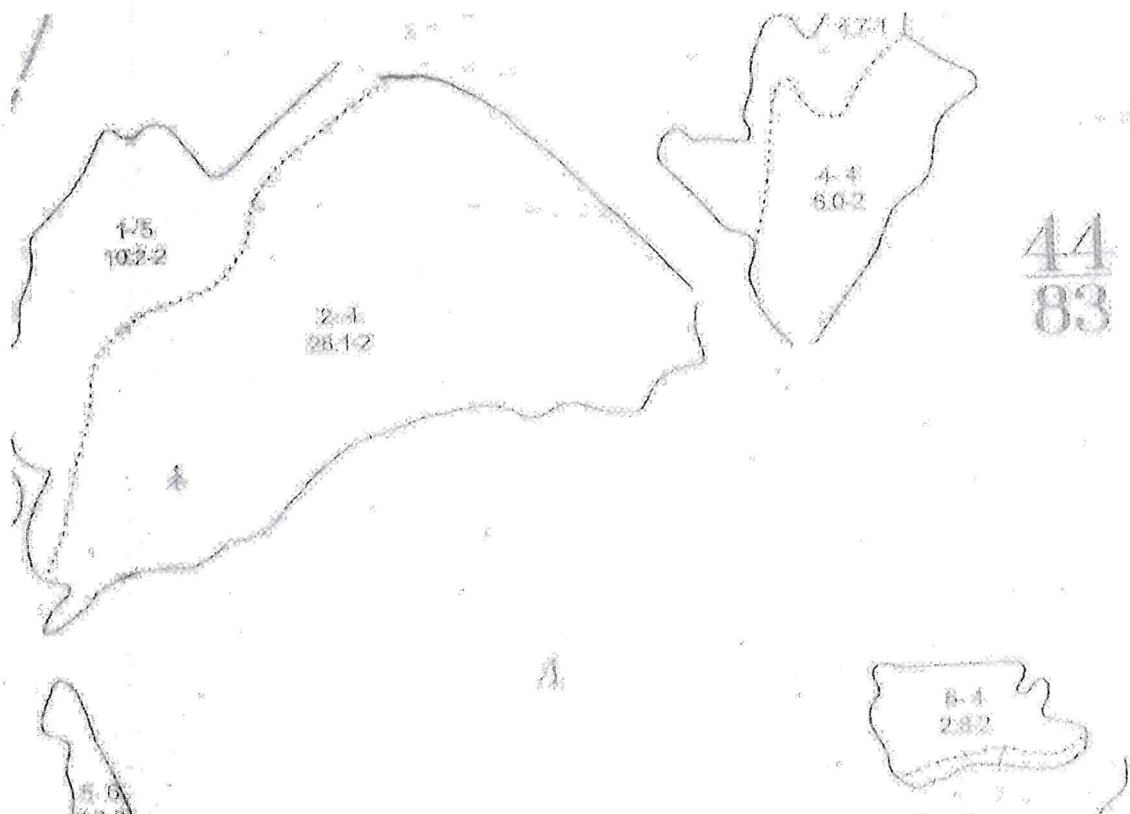
Дата составления документа 27 мая 2024 г.

Исполнитель работ по проведению лесопатологического обследования:
Инженер-лесопатолог КОГКУ "Кировлесцентр" Суханов С.М. 

Абрис участка леса

в кв. 44 выд. 2 на площ. 28,1 га Суводское лесничество Пижанское сел. участковое лесничество

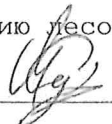
Масштаб 1:10 000



Условные обозначения:

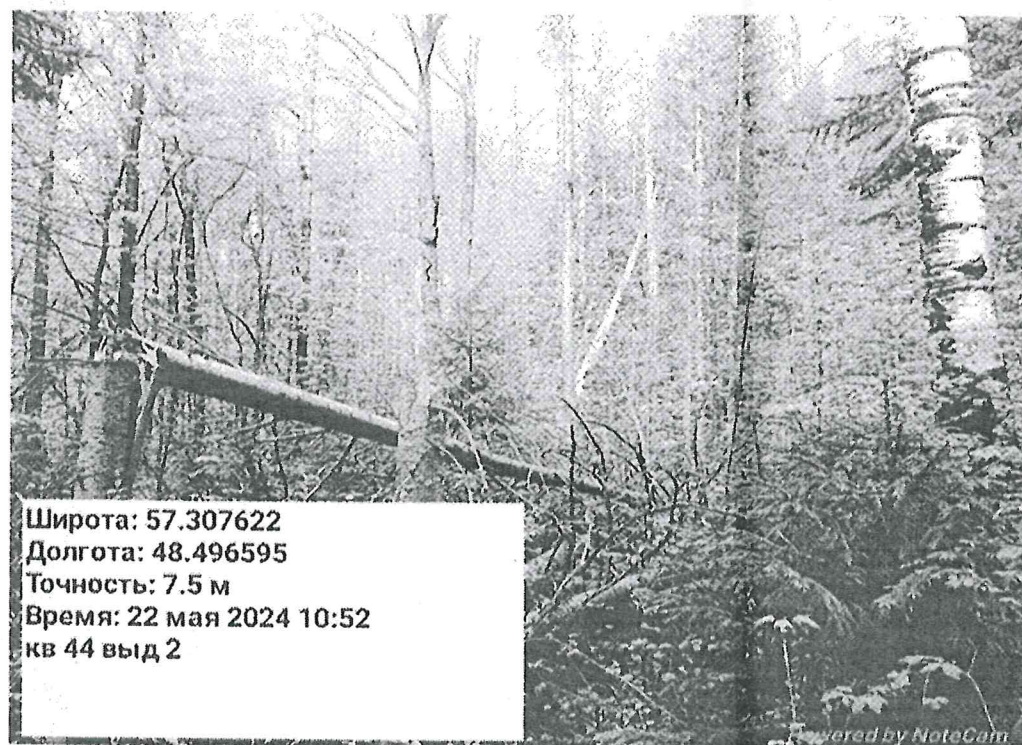
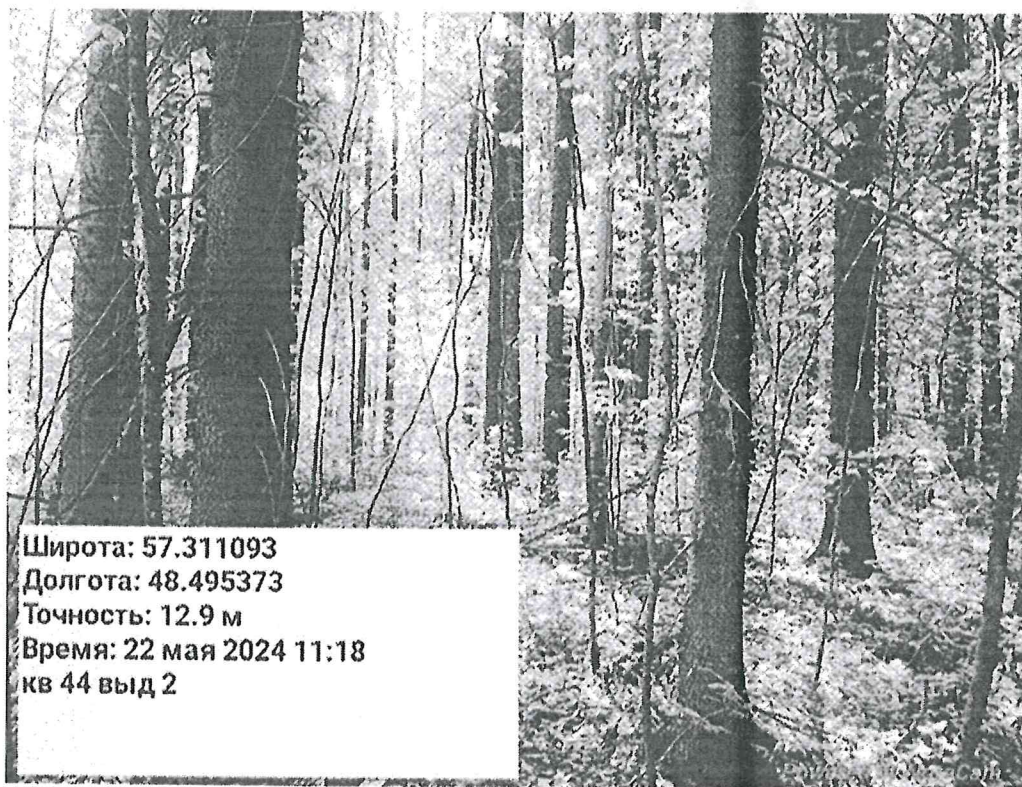
участок, намечаемый в сплошную санитарную рубку/ без назначения

Исполнитель работ по проведению лесопатологического исследования:

ФИО Суханов С.М. Подпись 

Дата составления документа 27.05.2024 г.

Фотофиксация Пижанского сел. участкового лесничества кв. 44 выд. 2



Исполнитель работ по проведению лесопатологического обследования:

Инженер-лесопатолог КОГКУ "Кировлесцентр" Суханов С.М. 

44

44

Участковое лесничество: Нижинское сельское Ар-р:ООО "Иж-Агро"

Категория заповедности: Леса лесостепных зон и др.

№ выдела	Площадь	Состав леса	Высота	Элемент леса	Возраст	Высота	Диаметр	Класс	Группа	Бонитет	Тип леса	Ценовая категория	Запас сырья, кмб			Класс	Запас на выдел, кмб			Хозяйственные мероприятия	Квартал							
													на I кв	на II кв	на III кв		сухостой	свежий	старый			срубленный	заготовленный	в обиходе				
1	10,2	9БЕ	1	20	9Б	50	20	20	5	4	2	РГ	0,7	170	1734	1561	173	15	16	17	18	19	20	21	22	23	24	
2	28,1	4Б:2Б:1Б:1ОХ	1	22	4Б	80	22	26	4	4	2	К	0,7	260	7306	2922	1	281	1461	2	2192	2	731	3				
3	4,7	6Б:1ОХ:2Б:1П	1	21	6Б	50	21	24	5	4	1	К	0,5	130	611	367												
4	6	4Б:2Б:1Б:1ОХ	1	22	4Б	75	21	24	4	4	2	К	0,6	210	1260	504												
5	2	10Б	1	21	10Б	55	21	22	6	4	2	РГ	0,6	160	320	320												
6	2,8	5Б:2Б:1Б:1ОХ:4Б	1	22	5Б	75	22	26	4	4	2	К	0,6	220	616	308	28											
7	0,5	5Б:2Б:1Б:1ОХ:4Б	1	22	5Б	75	22	26	1	4	2	К	0,6	220	110	55	5											
8	0,6	6Б:3Б:1Б	1	22	6Б	75	22	26	4	4	2	К	0,6	220	132	79												

Проголодали рубка (20%)

Иж-Агро