

УТВЕРЖДАЮ:
Заместитель министра лесного
хозяйства Кировской области
В.Г. Глушков
« 02.07. » 2024 г.

Акт обследования аварийных деревьев № 7
лесных насаждений Куменского лесничества
министерства лесного хозяйства Кировской области
(субъект Российской Федерации)

Место проведения

Участковое лесничество	Урочище (дача)	Квартал (кварталы)	Выдел (выделы)
Нижнесивкинское		20	18

Перечетная ведомость
аварийных деревьев, назначаемых в рубку

№ дерева	Координаты	Порода	Высота, м	Диаметр, см	Запас, куб.м	Структурные изъяны, характеризующие аварийность дерева	Сроки проведения мероприятия
1	2	3	4	5	6	7	8
Кв. 20 Выд. 18							
1	58.245497 49.530807	С	24	36	1,09	Старый сухостой	07.06.26 г.
2	58.245262 49.530777	С	24	36	1,09	Старый сухостой	07.06.26 г.
3	58.244993 49.530762	С	23	32	0,84	Старый сухостой	07.06.26 г.
4	58.24515 49.530732	Е	13	12	0,07	Старый сухостой	07.06.26 г.
3,09 м3							

Исполнитель работ по проведению обследования аварийных деревьев:

Инженер-лесопатолог КОГКУ «Кировлесцентр» Суханов С.М.


(подпись)

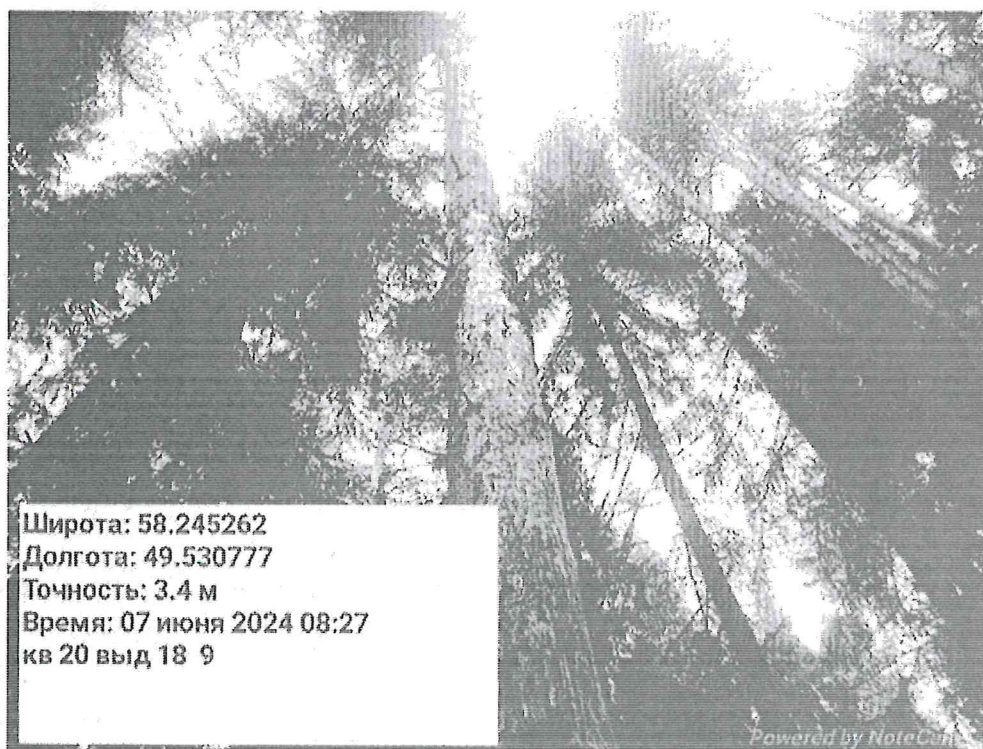
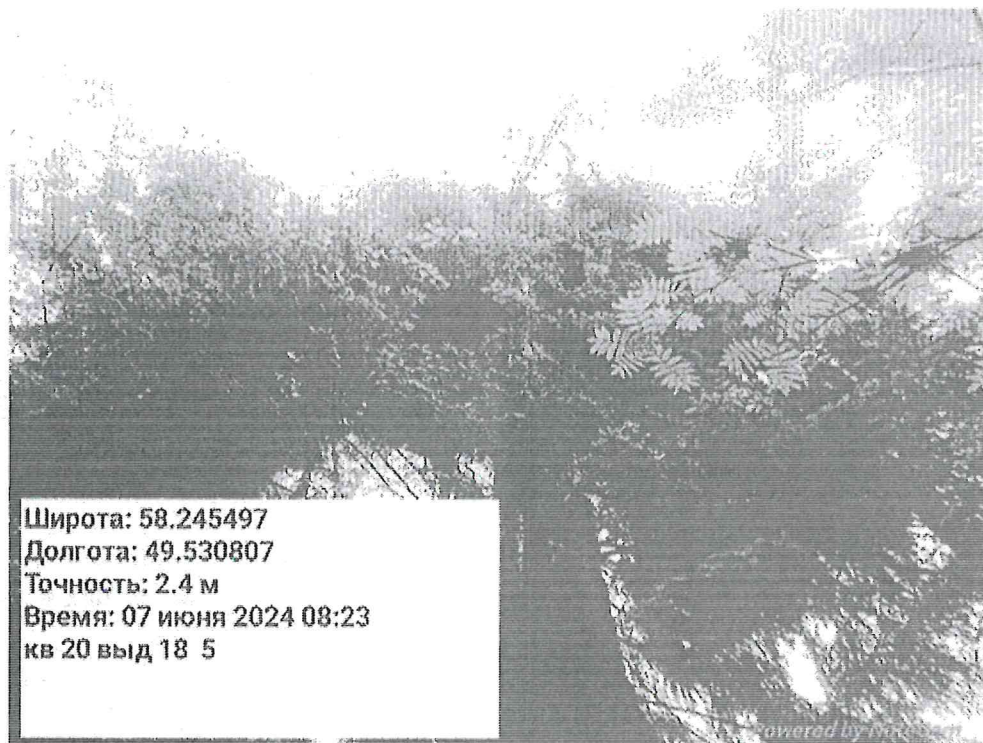
Дата составления документа 24.06.2024 г

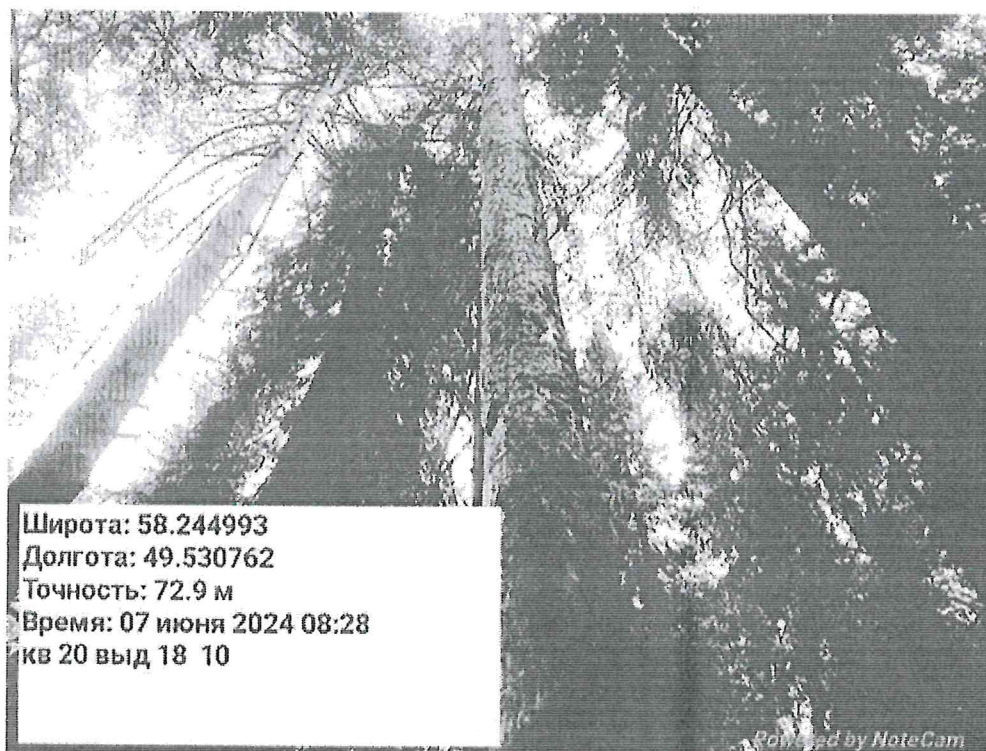
телефон 883332 67-96-66

ЗАКЛЮЧЕНИЕ

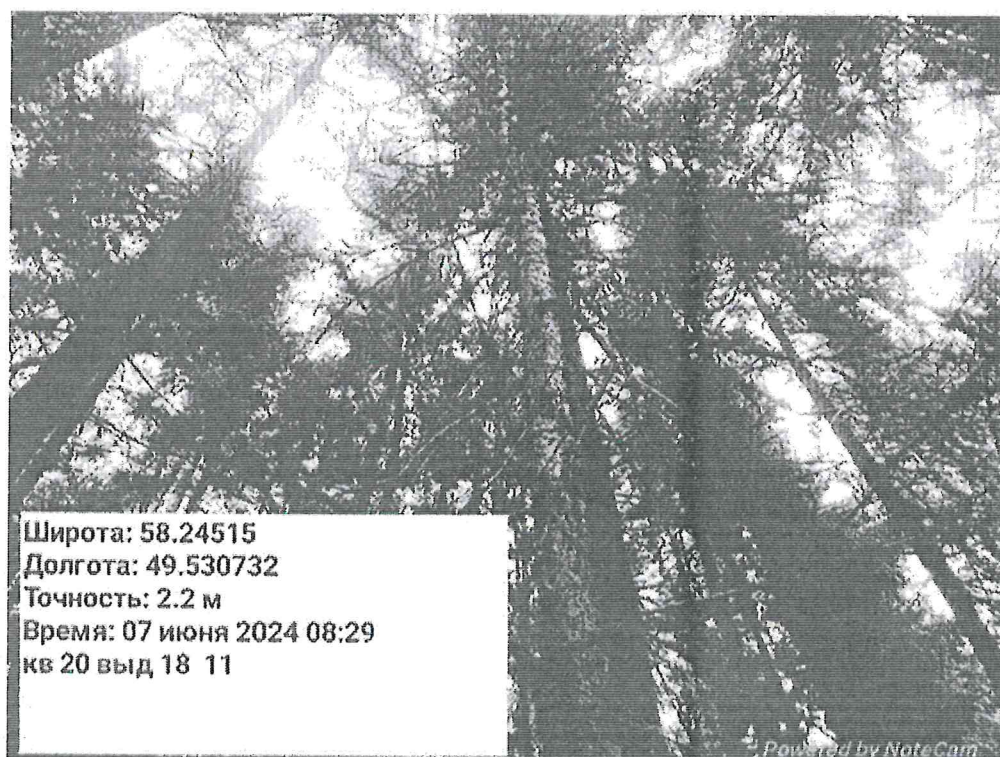
С целью предотвращения негативных процессов или снижения ущерба от их воздействия: рекомендуется провести рубку аварийных деревьев.

Фотофиксация аварийных деревьев Нижнеивкинского участкового лесничества
квартал 20 выдел 18





Широта: 58.244993
Долгота: 49.530762
Точность: 72.9 м
Время: 07 июня 2024 08:28
кв 20 выд 18 10



Широта: 58.24515
Долгота: 49.530732
Точность: 2.2 м
Время: 07 июня 2024 08:29
кв 20 выд 18 11

Исполнитель работ по проведению обследования аварийных деревьев:

Инженер-лесопатолог КОГКУ «Кировлесцентр» Суханов С.М.



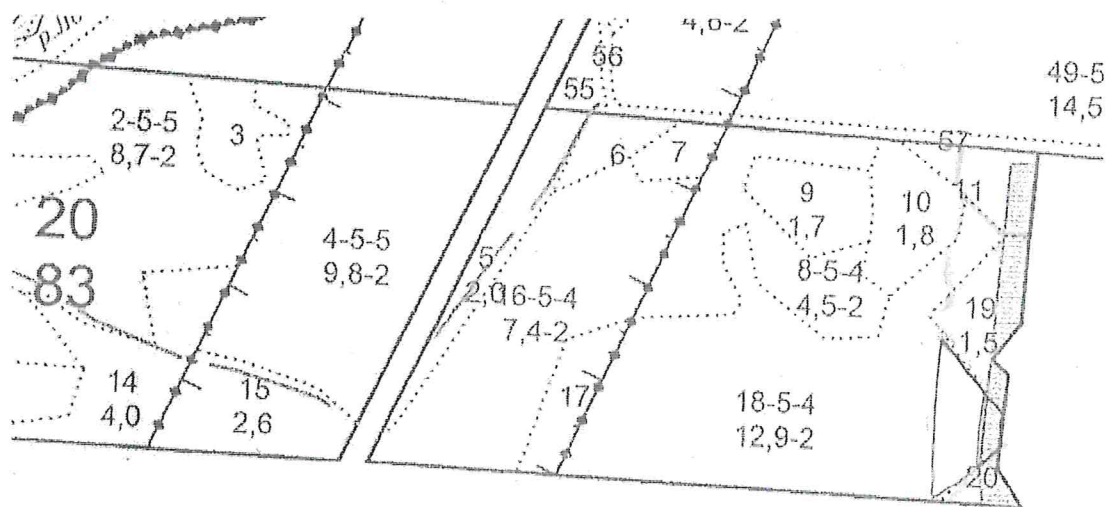
(подпись)

Дата составления документа 24.06.2024 г.

Абрис участка леса.


в кв. 20 выд. 18 на площ. 1,3 га Куменского лесничества Нижнеивкинского участкового лесничества Участок находится в свободной от аренды/арендованной территории (нужное подчеркнуть)

Масштаб 1:10 000



Условные обозначения:
участок, намечаемый в сплошную санитарную рубку/выборочную санитарную рубку/РАД

Исполнитель работ по проведению лесопатологического обследования:

ФИО _ Суханов С.М. _ Подпись 

Дата составления документа 24.06.2024 г. __

НИЖНЕЙКИНСКОЕ участковое лесничество Категория защитных лесов Леса 1, 2, 3 зоны сан. охр. курорт Квартал 20

1	2	3	4	5	6	7	8	9	10	11	12	13	14	15	16	17	18	19	20	21	22	23	24
Н	Пло-	Состав	Подрост	по:Я	Эле-	Воз:	Вы-	Ди:	Кл:	Гр:	Во:	Тип	Полн:	Запас	сырост.	Кл:	Запас	на	выделе,	лес.	МЗ		
вы-	шадь,	длесок	покров,	поч:	со-	мент:																	
дс-	ва,	режьёф,	особенн:	рта	ра	со-	ам:	с	ла:	ни:	леса												
ла	та	ости	выдела.	Омет:	ле-																		
		ка	о	порослевом	у:	я	ст	та	ет:	во:	во:	те:											
		проспх.	Наимен.	кат:	ру-																		
		ет.	незалес.	земель:	с:	са-																	
		Хар.	лесных	культур																			
		Кадастров.	оценка																				

13 2,9 10С 1 23 С 80 23 26 4 2 2 Б 0,6 22 64 64 1

подрост: 10Е (30) 3,0 м, 1,5 тыс.шт/га, благонадежный
 подлесок: МЖ Р редкий
 озу: Уч-ки лесов вокруг лечебных и оздоровит.учрежд.

14 4,0 10С+Е

4,0 Болото
 низинное, осокосовое, зарастание 15% Сосна
 озу: Уч-ки лесов вокруг лечебных и оздоровит.учрежд.

18 12,9 10С+Е 1 26 С 100 26 32 5 3 2 МБ 0,6 25 323 323 1

подрост: 10Е (30) 6,0 м, 3,0 тыс.шт/га, благонадежный
 подлесок: МЖ Р редкий
 озу: Уч-ки лесов вокруг лечебных и оздоровит.учрежд.

19 1,5 10С 1 25 С 150 25 36 8 4 3 Б 0,4 16 24 24 1

подрост: 6Е4С (30) 6,0 м, 2,0 тыс.шт/га, благонадежный
 подлесок: МЖ Р редкий
 озу: Уч-ки лесов вокруг лечебных и оздоровит.учрежд.

20 4 Лагерь отдыха

озу: Уч-ки лесов вокруг лечебных и оздоровит.учрежд.

22 3 Лесная дорога

лесохозяйственная, грунтовая, ширина 4,0 м, протяженность 0,8 км, состояние удовлетворительное
 озу: Уч-ки лесов вокруг лечебных и оздоровит.учрежд.

27 3 Квартальная просека

ширина 4,0 м, протяженность 0,7 км, чистая
 просека северная, 3-я зона сан. охраны
 озу: Уч-ки лесов вокруг лечебных и оздоровит.учрежд.

Итого по категории 48,0

Итого по кварталу 1069

по составляющим породам С 1069
 Итого по кварталу
 камча Верна ИИ
 Итого всего в Б.А.

