



**1. Визуальное (рекогносцировочное) лесопатологическое обследование кв.**

81

выд. 17

Наземное  Дистанционное

1.1 На площади  га фактическая таксационная характеристика лесного насаждения

Соответствует  (не соответствует) таксационному описанию (нужное подчеркнуть).

Причины несоответствия: Давность лесоустройства

Ведомость участков с выявленными несоответствиями приведена в приложении 1 к Акту.

1.2. Лесные насаждения с нарушенной и утраченной устойчивостью выявлены на площади  га:

Участковое лесничество	Урочище (дача)	Квартал	Выдел	Площадь, га		Причина ослабления повреждения
				с нарушенной устойчивостью	с утраченной устойчивостью	
1	2	3	4	5	6	7
Итого						

Состояние обследованных лесных насаждений приведено в приложениях 1.1 ---1.4 к Акту в зависимости от метода проведения ЛПО

1.3 В обследованных лесных насаждениях прогнозируется:

Прогноз	Площадь, га
1	2
Ослабление лесных насаждений	(---)
Усыхание лесных насаждений различной степени	(---)
Развитие очагов вредных организмов	(---)

1.4. Обнаружено загрязнение лесного участка отходами и выбросами:

Промышленными

Бытовыми

Вид загрязнения	Размеры загрязнения			Объём, кубм	Площадь загрязнения, га
	длина, м	ширина, м	высота, м		
1	2	3	4	5	6

**ЗАКЛЮЧЕНИЕ**

Оценка текущего санитарного и лесопатологического состояния лесных насаждений, назначенные профилактические мероприятия по защите лесов, заключение о необходимости проведения инструментального ЛПО

Проведено переобследование назначенных ранее санитарно-оздоровительных мероприятий Кв. 81 выд. 17 в 2008 году была назначена Уборка захламлённости на площади 14,0 га причина Ветровал

По результатам визуального обследования санитарного и лесопатологического состояния, насаждение не требует СОМ. СКС

Участковое лесничество	Урочище (дача)	Квартал	Выдел	Площадь выдела, га	Лесопатологический выдел	Площадь лесопатологического выдела, га	Вид мероприятия	Рекомендуемый срок проведения мероприятия
Санчурское сельское	0	81	17	10,8	1	10,8		

Дата проведения обследования

09 08 2023

Дата составления документа

10 10 2023

Исполнитель работ по проведению лесопатологического обследования:

Инженер-лесопатолог КОГКУ "Кировлесцентр" Усатов Е.А.



**1. Визуальное (рекогносцировочное) лесопатологическое обследование кв.**

83

выд. 4

Наземное

Дистанционное

1.1 На площади 12,3 га фактическая таксационная характеристика лесного насаждения

Соответствует (не соответствует) таксационному описанию (нужное подчеркнуть).

Причины несоответствия: Давность лесоустройства

Ведомость участков с выявленными несоответствиями приведена в приложении 1 к Акту.

1.2. Лесные насаждения с нарушенной и утраченной устойчивостью выявлены на площади

га:

Участковое лесничество	Урочище (дача)	Квартал	Выдел	Площадь, га		Причина ослабления повреждения
				с нарушенной устойчивостью	с утраченной устойчивостью	
1	2	3	4	5	6	7
Итого						

Состояние обследованных лесных насаждений приведено в приложениях 1.1 ---1.4 к Акту в зависимости от метода проведения ЛПО

1.3 В обследованных лесных насаждениях прогнозируется:

Прогноз	Площадь, га
1	2
Ослабление лесных насаждений	(---)
Усыхание лесных насаждений различной степени	(---)
Развитие очагов вредных организмов	(---)

1.4. Обнаружено загрязнение лесного участка отходами и выбросами:

Промышленными

Бытовыми

Вид загрязнения	Размеры загрязнения			Объем, кубм	Площадь загрязнения, га
	длина, м	ширина, м	высота, м		
1	2	3	4	5	6

**ЗАКЛЮЧЕНИЕ**

Оценка текущего санитарного и лесопатологического состояния лесных насаждений, назначенные профилактические мероприятия по защите лесов, заключение о необходимости проведения инструментального ЛПО

Проведено переобследование назначенных ранее санитарно-оздоровительных мероприятий Кв. 83 выд. 4 в 2020 году была назначена Выборочная санитарная рубка на площади 12,3 га причина Ожеледь 2016 год

По результатам визуального обследования санитарного и лесопатологического состояния, насаждение не требует СОМ. СКС 1,4

Участковое лесничество	Урочище (дача)	Квартал	Выдел	Площадь выдела, га	Лесопатологический выдел	Площадь лесопатологического выдела, га	Вид мероприятия	Рекомендуемый срок проведения мероприятия
Санчурское сельское	0	83	4	12,3	1	12,3		

Дата проведения обследования

09 08 2023

Дата составления документа

10 10 2023

Исполнитель работ по проведению лесопатологического обследования:

Инженер-лесопатолог КОГКУ "Кировлесцентр" Усатов Е.А.



1. Визуальное (рекогносцировочное) лесопатологическое обследование кв.

99

выд. 5

Наземное

Дистанционное

1.1 На площади 6,7 га фактическая таксационная характеристика лесного насаждения

Соответствует (не соответствует) таксационному описанию(нужное подчеркнуть).

Причины несоответствия: Давность лесоустройства

Ведомость участков с выявленными несоответствиями приведена в приложении 1 к Акту.

1.2. Лесные насаждения с нарушенной и утраченной устойчивостью выявлены на площади

га:

Участковое лесничество	Урочище (дача)	Квартал	Выдел	Площадь, га		Причина ослабления повреждения
				с нарушенной устойчивостью	с утраченной устойчивостью	
1	2	3	4	5	6	7
Итого						

Состояние обследованных лесных насаждений приведено в приложениях 1.1 ---1.4 к Акту в зависимости от метода проведения ЛПО

1.3 В обследованных лесных насаждениях прогнозируется:

Прогноз	Площадь, га
1	2
Ослабление лесных насаждений	(---)
Усыхание лесных насаждений различной степени	(---)
Развитие очагов вредных организмов	(---)

1.4. Обнаружено загрязнение лесного участка отходами и выбросами:

Промышленными

Бытовыми

Вид загрязнения	Размеры загрязнения			Объем, кубм	Площадь загрязнения, га
	длина, м	ширина, м	высота, м		
1	2	3	4	5	6

**ЗАКЛЮЧЕНИЕ**

Оценка текущего санитарного и лесопатологического состояния лесных насаждений, назначенные профилактические мероприятия по защите лесов, заключение о необходимости проведения инструментального ЛПО

Проведено переобследование назначенных ранее санитарно-оздоровительных мероприятий Кв. 99 выд. 5 в 2017 году была назначена Выборочная санитарная рубка на площади 4,2 га причина Ожеледь 2016 год

По результатам визуального обследования санитарного и лесопатологического состояния, насаждение не требует СОМ. СКС  1,3

Участковое лесничество	Урочище (дача)	Квартал	Выдел	Площадь выдела, га	Лесопатологический выдел	Площадь лесопатологического выдела, га	Вид мероприятия	Рекомендуемый срок проведения мероприятия
Санчурское сельское	0	99	5	6,7	1	6,7		

Дата проведения обследования

09 08 2023

Дата составления документа

10 10 2023

Исполнитель работ по проведению лесопатологического обследования:

Инженер-лесопатолог КОГКУ "Кировлесцентр" Усатов Е.А.



**1. Визуальное (рекогносцировочное) лесопатологическое обследование кв.**

12

выд. 41

Наземное

Дистанционное

1.1 На площади  га фактическая таксационная характеристика лесного насаждения соответствует  (не соответствует) таксационному описанию(нужное подчеркнуть).

Причины несоответствия: Давность лесоустройства

Ведомость участков с выявленными несоответствиями приведена в приложении 1 к Акту.

1.2. Лесные насаждения с нарушенной и утраченной устойчивостью выявлены на площади  га:

Участковое лесничество	Урочище (дача)	Квартал	Выдел	Площадь, га		Причина ослабления повреждения
				с нарушенной устойчивостью	с утраченной устойчивостью	
1	2	3	4	5	6	7
Итого						

Состояние обследованных лесных насаждений приведено в приложениях 1.1 ---1.4 к Акту в зависимости от метода проведения ЛПО

1.3 В обследованных лесных насаждениях прогнозируется:

Прогноз	Площадь, га
1	2
Ослабление лесных насаждений	(---)
Усыхание лесных насаждений различной степени	(---)
Развитие очагов вредных организмов	(---)

1.4. Обнаружено загрязнение лесного участка отходами и выбросами:

Промышленными

Бытовыми

Вид загрязнения	Размеры загрязнения			Объём, кубм	Площадь загрязнения, га
	длина, м	ширина, м	высота, м		
1	2	3	4	5	6

**ЗАКЛЮЧЕНИЕ**

Оценка текущего санитарного и лесопатологического состояния лесных насаждений, назначенные профилактические мероприятия по защите лесов, заключение о необходимости проведения инструментального ЛПО

Проведено переобследование назначенных ранее санитарно-оздоровительных мероприятий Кв. 12 выд. 41 в 2017 году была назначена Выборочная санитарная рубка на площади 8,3 га причина Бурелом 2016 год

По результатам визуального обследования санитарного и лесопатологического состояния, насаждение не требует СОМ. СКС

Участковое лесничество	Урочище (дача)	Квартал	Выдел	Площадь выдела, га	Лесопатологический выдел	Площадь лесопатологического выдела, га	Вид мероприятия	Рекомендуемый срок проведения мероприятия
Санчурское сельское.	0	12	41	8,3	1	8,3		

Дата проведения обследования

10 08 2023

Дата составления документа

10 10 2023

Исполнитель работ по проведению лесопатологического обследования:

Инженер-лесопатолог КОГКУ "Кировлесцентр" Усатов Е.А.

1. Визуальное (рекогносцировочное) лесопатологическое обследование кв.

12

выд. 42

Наземное

\*

Дистанционное

1.1 На площади 3,5 га фактическая таксационная характеристика лесного насаждения соответствует (не соответствует) таксационному описанию (нужное подчеркнуть).

Причины несоответствия: Давность лесоустройства

Ведомость участков с выявленными несоответствиями приведена в приложении 1 к Акту.

1.2. Лесные насаждения с нарушенной и утраченной устойчивостью выявлены на площади

га:

Участковое лесничество	Урочище (дача)	Квартал	Выдел	Площадь, га		Причина ослабления повреждения
				с нарушенной устойчивостью	с утраченной устойчивостью	
1	2	3	4	5	6	7
Итого						

Состояние обследованных лесных насаждений приведено в приложениях 1.1 ---1.4 к Акту в зависимости от метода проведения ЛПО

1.3 В обследованных лесных насаждениях прогнозируется:

Прогноз	Площадь, га
1	2
Ослабление лесных насаждений	(---)
Усыхание лесных насаждений различной степени	(---)
Развитие очагов вредных организмов	(---)

1.4. Обнаружено загрязнение лесного участка отходами и выбросами:

Промышленными

Бытовыми

Вид загрязнения	Размеры загрязнения			Объем, кубм	Площадь загрязнения, га
	длина, м	ширина, м	высота, м		
1	2	3	4	5	6

**ЗАКЛЮЧЕНИЕ**

Оценка текущего санитарного и лесопатологического состояния лесных насаждений, назначенные профилактические мероприятия по защите лесов, заключение о необходимости проведения инструментального ЛПО

Проведено переобследование назначенных ранее санитарно-оздоровительных мероприятий кв. 12 выд. 42 в 2017 году была назначена Выборочная санитарная рубка на площади 3,5 га причина Бурелом 2016 год

По результатам визуального обследования санитарного и лесопатологического состояния, насаждение не требует СОМ. СКС 1,4

Участковое лесничество	Урочище (дача)	Квартал	Выдел	Площадь выдела, га	Лесопатологический выдел	Площадь лесопатологического выдела, га	Вид мероприятия	Рекомендуемый срок проведения мероприятия
Санчурское сельское	0	12	42	3,5	1	3,5		

Дата проведения обследования

10 08 2023

Дата составления документа

10 10 2023

Исполнитель работ по проведению лесопатологического обследования:

Инженер-лесопатолог КОГКУ "Кировлесцентр" Усатов Е.А.

1. Визуальное (рекогносцировочное) лесопатологическое обследование кв.

12

выд. 51

Наземное  Дистанционное

1.1 На площади 0,7 га фактическая таксационная характеристика лесного насаждения

Соответствует (не соответствует) таксационному описанию(нужное подчеркнуть).

Причины несоответствия: Давность лесоустройства

Ведомость участков с выявленными несоответствиями приведена в приложении 1 к Акту.

1.2. Лесные насаждения с нарушенной и утраченной устойчивостью выявлены на площади

га:

Участковое лесничество	Урочище (дача)	Квартал	Выдел	Площадь, га		Причина ослабления повреждения
				с нарушенной устойчивостью	с утраченной устойчивостью	
1	2	3	4	5	6	7
Итого						

Состояние обследованных лесных насаждений приведено в приложениях 1.1 ---1.4 к Акту в зависимости от метода проведения ЛПО

1.3 В обследованных лесных насаждениях прогнозируется:

Прогноз	Площадь, га
1	2
Ослабление лесных насаждений	(---)
Усыхание лесных насаждений различной степени	(---)
Развитие очагов вредных организмов	(---)

1.4. Обнаружено загрязнение лесного участка отходами и выбросами:

Промышленными

Бытовыми

Вид загрязнения	Размеры загрязнения			Объем, кубм	Площадь загрязнения, га
	длина, м	ширина, м	высота, м		
1	2	3	4	5	6

**ЗАКЛЮЧЕНИЕ**

Оценка текущего санитарного и лесопатологического состояния лесных насаждений, назначенные профилактические мероприятия по защите лесов, заключение о необходимости проведения инструментального ЛПО

Проведено переобследование назначенных ранее санитарно-оздоровительных мероприятий Кв. 12 выд. 51 в 2017 году была назначена Выборочная санитарная рубка на площади 0,7 га причина Бурелом 2016 год

По результатам визуального обследования санитарного и лесопатологического состояния, насаждение не требует СОМ. СКС

Участковое лесничество	Урочище (дача)	Квартал	Выдел	Площадь выдела, га	Лесопатологический выдел	Площадь лесопатологического выдела, га	Вид мероприятия	Рекомендуемый срок проведения мероприятия
Санчурское сельское	0	12	51	0,7	1	0,7		

Дата проведения обследования

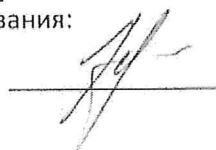
10.08.2023

Дата составления документа

10.10.2023

Исполнитель работ по проведению лесопатологического обследования:

Инженер-лесопатолог КОГКУ "Кировлесцентр" Усатов Е.А.



1. Визуальное (рекогносцировочное) лесопатологическое обследование кв.

33

выд. 16

Наземное  Дистанционное

1.1 На площади  га фактическая таксационная характеристика лесного насаждения

Соответствует  таксационному описанию (нужное подчеркнуть).

Причины несоответствия: Давность лесоустройства

Ведомость участков с выявленными несоответствиями приведена в приложении 1 к Акту.

1.2. Лесные насаждения с нарушенной и утраченной устойчивостью выявлены на площади  га:

Участковое лесничество	Урочище (дача)	Квартал	Выдел	Площадь, га		Причина ослабления повреждения
				с нарушенной устойчивостью	с утраченной устойчивостью	
1	2	3	4	5	6	7
Итого						

Состояние обследованных лесных насаждений приведено в приложениях 1.1 ---1.4 к Акту в зависимости от метода проведения ЛПО

1.3 В обследованных лесных насаждениях прогнозируется:

Прогноз	Площадь, га
1	2
Ослабление лесных насаждений	(---)
Усыхание лесных насаждений различной степени	(---)
Развитие очагов вредных организмов	(---)

1.4. Обнаружено загрязнение лесного участка отходами и выбросами:

Промышленными

Бытовыми

Вид загрязнения	Размеры загрязнения			Объём, кубм	Площадь загрязнения, га
	длина, м	ширина, м	высота, м		
1	2	3	4	5	6

**ЗАКЛЮЧЕНИЕ**

Оценка текущего санитарного и лесопатологического состояния лесных насаждений, назначенные профилактические мероприятия по защите лесов, заключение о необходимости проведения инструментального ЛПО

Проведено переобследование назначенных ранее санитарно-оздоровительных мероприятий Кв. 33 выд. 16 в 2008 году была назначена Уборка захламлѐнности на площади 14 га причина Ветровал

По результатам визуального обследования санитарного и лесопатологического состояния, насаждение не требует СОМ. СКС

Участковое лесничество	Урочище (дача)	Квартал	Выдел	Площадь выдела, га	Лесопатологический выдел	Площадь лесопатологического выдела, га	Вид мероприятия	Рекомендуемый срок проведения мероприятия
Санчурское сельское	0	33	16	14	1	14		

Дата проведения обследования

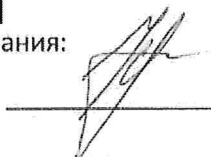
10 08 2023

Дата составления документа

10 10 2023

Исполнитель работ по проведению лесопатологического обследования:

Инженер-лесопатолог КОГКУ "Кировлесцентр" Усатов Е.А.



**1. Визуальное (рекогносцировочное) лесопатологическое обследование кв.**

31

Выд. 7

Наземное

Дистанционное

1.1 На площади 23,9 га фактическая таксационная характеристика лесного насаждения

Соответствует (не соответствует) таксационному описанию (нужное подчеркнуть).

Причины несоответствия: Давность лесоустройства

Ведомость участков с выявленными несоответствиями приведена в приложении 1 к Акту.

1.2. Лесные насаждения с нарушенной и утраченной устойчивостью выявлены на площади

га:

Участковое лесничество	Урочище (дача)	Квартал	Выдел	Площадь, га		Причина ослабления повреждения
				с нарушенной устойчивостью	с утраченной устойчивостью	
1	2	3	4	5	6	7
Итого						

Состояние обследованных лесных насаждений приведено в приложениях 1.1 ---1.4 к Акту в зависимости от метода проведения ЛПО

1.3 В обследованных лесных насаждениях прогнозируется:

Прогноз	Площадь, га
1	2
Ослабление лесных насаждений	(---)
Усыхание лесных насаждений различной степени	(---)
Развитие очагов вредных организмов	(---)

1.4. Обнаружено загрязнение лесного участка отходами и выбросами:

Промышленными

Бытовыми

Вид загрязнения	Размеры загрязнения			Объём, кубм	Площадь загрязнения, га
	длина, м	ширина, м	высота, м		
1	2	3	4	5	6

**ЗАКЛЮЧЕНИЕ**

Оценка текущего санитарного и лесопатологического состояния лесных насаждений, назначенные профилактические мероприятия по защите лесов, заключение о необходимости проведения инструментального ЛПО

Проведено переобследование назначенных ранее санитарно-оздоровительных мероприятий

Кв. 31 выд. 7 в 2008 году была назначена Уборка захламлённости на площади 24,0 га причина Ветровал

По результатам визуального обследования санитарного и лесопатологического состояния, насаждение не требует СОМ. СКС  1,3

Участковое лесничество	Урочище (дача)	Квартал	Выдел	Площадь выдела, га	Лесопатологический выдел	Площадь лесопатологического выдела, га	Вид мероприятия	Рекомендуемый срок проведения мероприятия
Санчурское сельское	0	31	7	23,9	1	23,9		

Дата проведения обследования

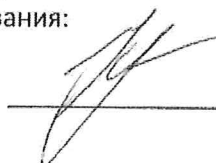
10 08 2023

Дата составления документа

10 10 2023

Исполнитель работ по проведению лесопатологического обследования:

Инженер-лесопатолог КОГКУ "Кировлесцентр" Усатов Е.А.



1. Визуальное (рекогносцировочное) лесопатологическое обследование кв.

93

выд. 5

Наземное

\*

Дистанционное

1.1 На площади 12 га фактическая таксационная характеристика лесного насаждения

Соответствует (не соответствует) таксационному описанию(нужное подчеркнуть).

Причины несоответствия: Давность лесоустройства

Ведомость участков с выявленными несоответствиями приведена в приложении 1 к Акту.

1.2. Лесные насаждения с нарушенной и утраченной устойчивостью выявлены на площади

га:

Участковое лесничество	Урочище (дача)	Квартал	Выдел	Площадь, га		Причина ослабления повреждения
				с нарушенной устойчивостью	с утраченной устойчивостью	
1	2	3	4	5	6	7
Итого						

Состояние обследованных лесных насаждений приведено в приложениях 1.1 ---1.4 к Акту в зависимости от метода проведения ЛПО

1.3 В обследованных лесных насаждениях прогнозируется:

Прогноз	Площадь, га
1	2
Ослабление лесных насаждений	(---)
Усыхание лесных насаждений различной степени	(---)
Развитие очагов вредных организмов	(---)

1.4. Обнаружено загрязнение лесного участка отходами и выбросами:

Промышленными

Бытовыми

Вид загрязнения	Размеры загрязнения			Объём, кубм	Площадь загрязнения, га
	длина, м	ширина, м	высота, м		
1	2	3	4	5	6

**ЗАКЛЮЧЕНИЕ**

Оценка текущего санитарного и лесопатологического состояния лесных насаждений, назначенные профилактические мероприятия по защите лесов, заключение о необходимости проведения инструментального ЛПО

Проведено переобследование назначенных ранее санитарно-оздоровительных мероприятий

Кв. 93 выд. 5 в 2014 году была назначена Уборка захламлённости

на площади 12 га причина Засуха 2010 год

По результатам визуального обследования санитарного и лесопатологического состояния, насаждение

не требует СОМ. СКС 1,3

Участковое лесничество	Урочище (дача)	Квартал	Выдел	Площадь выдела, га	Лесопатологический выдел	Площадь лесопатологического выдела, га	Вид мероприятия	Рекомендуемый срок проведения мероприятия
Санчурское сельское	0	93	5	12	1	12		

Дата проведения обследования

09 08 2023

Дата составления документа

10 10 2023

Исполнитель работ по проведению лесопатологического обследования:

Инженер-лесопатолог КОГКУ "Кировлесцентр" Усатов Е.А.

**1. Визуальное (рекогносцировочное) лесопатологическое обследование кв.**

93

выд. 12

Наземное

Дистанционное

1.1 На площади  га фактическая таксационная характеристика лесного насаждения соответствует (не соответствует) таксационному описанию(нужное подчеркнуть).

Причины несоответствия: Давность лесоустройства

Ведомость участков с выявленными несоответствиями приведена в приложении 1 к Акту.

1.2. Лесные насаждения с нарушенной и утраченной устойчивостью выявлены на площади  га:

Участковое лесничество	Урочище (дача)	Квартал	Выдел	Площадь, га		Причина ослабления повреждения
				с нарушенной устойчивостью	с утраченной устойчивостью	
1	2	3	4	5	6	7
Итого						

Состояние обследованных лесных насаждений приведено в приложениях 1.1 ---1.4 к Акту в зависимости от метода проведения ЛПО

1.3 В обследованных лесных насаждениях прогнозируется:

Прогноз	Площадь, га
1	2
Ослабление лесных насаждений	(---)
Усыхание лесных насаждений различной степени	(---)
Развитие очагов вредных организмов	(---)

1.4. Обнаружено загрязнение лесного участка отходами и выбросами:

Промышленными

Бытовыми

Вид загрязнения	Размеры загрязнения			Объём, кубм	Площадь загрязнения, га
	длина, м	ширина, м	высота, м		
1	2	3	4	5	6

**ЗАКЛЮЧЕНИЕ**

Оценка текущего санитарного и лесопатологического состояния лесных насаждений, назначенные профилактические мероприятия по защите лесов, заключение о необходимости проведения инструментального ЛПО

Проведено переобследование назначенных ранее санитарно-оздоровительных мероприятий Кв. 93 выд. 12 в 2013 году была назначена Уборка захламлённости на площади 2,8 га причина Засуха 2010 год

По результатам визуального обследования санитарного и лесопатологического состояния, насаждение не требует СОМ. СКС

Участковое лесничество	Урочище (дача)	Квартал	Выдел	Площадь выдела, га	Лесопатологический выдел	Площадь лесопатологического выдела, га	Вид мероприятия	Рекомендуемый срок проведения мероприятия
Санчурское сельское	0	93	12	2,8	1	2,8		

Дата проведения обследования

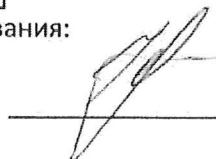
09 08 2023

Дата составления документа

10 10 2023

Исполнитель работ по проведению лесопатологического обследования:

Инженер-лесопатолог КОГКУ "Кировлесцентр" Усатов Е.А.



1. Визуальное (рекогносцировочное) лесопатологическое обследование кв.

41

выд. 1

Наземное

Дистанционное

1.1 На площади 8,5 га фактическая таксационная характеристика лесного насаждения соответствует (не соответствует) таксационному описанию(нужное подчеркнуть).

Причины несоответствия: Давность лесоустройства

Ведомость участков с выявленными несоответствиями приведена в приложении 1 к Акту.

1.2. Лесные насаждения с нарушенной и утраченной устойчивостью выявлены на площади

га:

Участковое лесничество	Урочище (дача)	Квартал	Выдел	Площадь, га		Причина ослабления повреждения
				с нарушенной устойчивостью	с утраченной устойчивостью	
1	2	3	4	5	6	7
Итого						

Состояние обследованных лесных насаждений приведено в приложениях 1.1 ---1.4 к Акту в зависимости от метода проведения ЛПО

1.3 В обследованных лесных насаждениях прогнозируется:

Прогноз	Площадь, га
1	2
Ослабление лесных насаждений	(---)
Усыхание лесных насаждений различной степени	(---)
Развитие очагов вредных организмов	(---)

1.4. Обнаружено загрязнение лесного участка отходами и выбросами:

Промышленными

Бытовыми

Вид загрязнения	Размеры загрязнения			Объем, кубм	Площадь загрязнения, га
	длина, м	ширина, м	высота, м		
1	2	3	4	5	6

**ЗАКЛЮЧЕНИЕ**

Оценка текущего санитарного и лесопатологического состояния лесных насаждений, назначенные профилактические мероприятия по защите лесов, заключение о необходимости проведения инструментального ЛПО

Проведено переобследование назначенных ранее санитарно-оздоровительных мероприятий Кв. 41 выд. 1 в 2014 году была назначена Уборка захламлённости на площади 8,5 га причина Короед-типограф

По результатам визуального обследования санитарного и лесопатологического состояния, насаждение не требует СОМ. СКС  1,3

Участковое лесничество	Урочище (дача)	Квартал	Выдел	Площадь выдела, га	Лесопатологический выдел	Площадь лесопатологического выдела, га	Вид мероприятия	Рекомендуемый срок проведения мероприятия
Санчурское сельское	0	41	1	8,5	1	8,5		

Дата проведения обследования

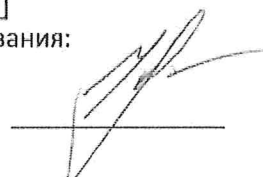
23 08 2023

Дата составления документа

10 10 2023

Исполнитель работ по проведению лесопатологического обследования:

Инженер-лесопатолог КОГКУ "Кировлесцентр" Усатов Е.А.



**1. Визуальное (рекогносцировочное) лесопатологическое обследование кв.**

41

выд. 8

Наземное  Дистанционное

1.1 На площади 8,6 га фактическая таксационная характеристика лесного насаждения

Соответствует (не соответствует) таксационному описанию(нужное подчеркнуть).

Причины несоответствия: Давность лесоустройства

Ведомость участков с выявленными несоответствиями приведена в приложении 1 к Акту.

1.2. Лесные насаждения с нарушенной и утраченной устойчивостью выявлены на площади

га:

Участковое лесничество	Урочище (дача)	Квартал	Выдел	Площадь, га		Причина ослабления повреждения
				с нарушенной устойчивостью	с утраченной устойчивостью	
1	2	3	4	5	6	7
Итого						

Состояние обследованных лесных насаждений приведено в приложениях 1.1 ---1.4 к Акту в зависимости от метода проведения ЛПО

1.3 В обследованных лесных насаждениях прогнозируется:

Прогноз	Площадь, га
1	2
Ослабление лесных насаждений	(---)
Усыхание лесных насаждений различной степени	(---)
Развитие очагов вредных организмов	(---)

1.4. Обнаружено загрязнение лесного участка отходами и выбросами:

Промышленными

Бытовыми

Вид загрязнения	Размеры загрязнения			Объём, кубм	Площадь загрязнения, га
	длина, м	ширина, м	высота, м		
1	2	3	4	5	6

**ЗАКЛЮЧЕНИЕ**

Оценка текущего санитарного и лесопатологического состояния лесных насаждений, назначенные профилактические мероприятия по защите лесов, заключение о необходимости проведения инструментального ЛПО

Проведено переобследование назначенных ранее санитарно-оздоровительных мероприятий Кв. 41 выд. 8 в 2014 году была назначена Уборка захламлённости на площади 8,6 га причина Короед-типограф

По результатам визуального обследования санитарного и лесопатологического состояния, насаждение не требует СОМ. СКС  1,3

Участковое лесничество	Урочище (дача)	Квартал	Выдел	Площадь выдела, га	Лесопатологический выдел	Площадь лесопатологического выдела, га	Вид мероприятия	Рекомендуемый срок проведения мероприятия
Санчурское сельское	0	41	8	8,6	1	8,6		

Дата проведения обследования

23 08 2023

Дата составления документа

10 10 2023

Исполнитель работ по проведению лесопатологического обследования:

Инженер-лесопатолог КОГКУ "Кировлесцентр" Усатов Е.А.



1. Визуальное (рекогносцировочное) лесопатологическое обследование кв.

41

выд. 3

Наземное

Дистанционное

1.1 На площади 12,8 га фактическая таксационная характеристика лесного насаждения

Соответствует (не соответствует) таксационному описанию(нужное подчеркнуть).

Причины несоответствия: Давность лесоустройства

Ведомость участков с выявленными несоответствиями приведена в приложении 1 к Акту.

1.2. Лесные насаждения с нарушенной и утраченной устойчивостью выявлены на площади

га:

Участковое лесничество	Урочище (дача)	Квартал	Выдел	Площадь, га		Причина ослабления повреждения
				с нарушенной устойчивостью	с утраченной устойчивостью	
1	2	3	4	5	6	7
Итого						

Состояние обследованных лесных насаждений приведено в приложениях 1.1 ---1.4 к Акту в зависимости от метода проведения ЛПО

1.3 В обследованных лесных насаждениях прогнозируется:

Прогноз	Площадь, га
1	2
Ослабление лесных насаждений	(---)
Усыхание лесных насаждений различной степени	(---)
Развитие очагов вредных организмов	(---)

1.4. Обнаружено загрязнение лесного участка отходами и выбросами:

Промышленными

Бытовыми

Вид загрязнения	Размеры загрязнения			Объем, кубм	Площадь загрязнения, га
	длина, м	ширина, м	высота, м		
1	2	3	4	5	6

**ЗАКЛЮЧЕНИЕ**

Оценка текущего санитарного и лесопатологического состояния лесных насаждений, назначенные профилактические мероприятия по защите лесов, заключение о необходимости проведения инструментального ЛПО

Проведено переобследование назначенных ранее санитарно-оздоровительных мероприятий

Кв. 41 выд. 3 в 2014 году была назначена Сплошная санитарная рубка

на площади 12,5 га причина Короед-типограф

По результатам визуального обследования санитарного и лесопатологического состояния, насаждение не требует СОМ. СКС 1,4

Участковое лесничество	Урочище (дача)	Квартал	Выдел	Площадь выдела, га	Лесопатологический выдел	Площадь лесопатологического выдела, га	Вид мероприятия	Рекомендуемый срок проведения мероприятия
Санчурское сельское	0	41	3	16,3	1	12,8		

Дата проведения обследования

23 08 2023

Дата составления документа

10 10 2023

Исполнитель работ по проведению лесопатологического обследования:

Инженер-лесопатолог КОГКУ "Кировлесцентр" Усатов Е.А.



**1. Визуальное (рекогносцировочное) лесопатологическое обследование кв.**

41

выд. 3

Наземное  Дистанционное

1.1 На площади  га фактическая таксационная характеристика лесного насаждения соответствует (не соответствует) таксационному описанию(нужное подчеркнуть).

Причины несоответствия: Давность лесоустройства

Ведомость участков с выявленными несоответствиями приведена в приложении 1 к Акту.

1.2. Лесные насаждения с нарушенной и утраченной устойчивостью выявлены на площади  га:

Участковое лесничество	Урочище (дача)	Квартал	Выдел	Площадь, га		Причина ослабления повреждения
				с нарушенной устойчивостью	с утраченной устойчивостью	
1	2	3	4	5	6	7
Итого						

Состояние обследованных лесных насаждений приведено в приложениях 1.1 ---1.4 к Акту в зависимости от метода проведения ЛПО

1.3 В обследованных лесных насаждениях прогнозируется:

Прогноз	Площадь, га
1	2
Ослабление лесных насаждений	(---)
Усыхание лесных насаждений различной степени	(---)
Развитие очагов вредных организмов	(---)

1.4. Обнаружено загрязнение лесного участка отходами и выбросами:  Промышленными

Бытовыми

Вид загрязнения	Размеры загрязнения			Объем, кубм	Площадь загрязнения, га
	длина, м	ширина, м	высота, м		
1	2	3	4	5	6

**ЗАКЛЮЧЕНИЕ**

Оценка текущего санитарного и лесопатологического состояния лесных насаждений, назначенные профилактические мероприятия по защите лесов, заключение о необходимости проведения инструментального ЛПО

Проведено переобследование назначенных ранее санитарно-оздоровительных мероприятий Кв. 41 выд. 3 в 2014 году была назначена Сплошная санитарная рубка на площади 12,5 га причина Короед-типограф

По результатам визуального обследования санитарного и лесопатологического состояния, насаждение не требует СОМ. СКС

Участковое лесничество	Урочище (дача)	Квартал	Выдел	Площадь выдела, га	Лесопатологический выдел	Площадь лесопатологического выдела, га	Вид мероприятия	Рекомендуемый срок проведения мероприятия
Санчурское сельское	0	41	3	16,3	2	0,4		

Дата проведения обследования

23 08 2023

Дата составления документа

10 10 2023

Исполнитель работ по проведению лесопатологического обследования:

Инженер-лесопатолог КОГКУ "Кировлесцентр" Усатов Е.А.



**1. Визуальное (рекогносцировочное) лесопатологическое обследование кв.**

41

выд. 17

Наземное  Дистанционное

1.1 На площади 0,2 га фактическая таксационная характеристика лесного насаждения

Соответствует (не соответствует) таксационному описанию(нужное подчеркнуть).

Причины несоответствия: Давность лесоустройства

Ведомость участков с выявленными несоответствиями приведена в приложении 1 к Акту.

1.2. Лесные насаждения с нарушенной и утраченной устойчивостью выявлены на площади

га:

Участковое лесничество	Урочище (дача)	Квартал	Выдел	Площадь, га		Причина ослабления повреждения
				с нарушенной устойчивостью	с утраченной устойчивостью	
1	2	3	4	5	6	7
Итого						

Состояние обследованных лесных насаждений приведено в приложениях 1.1 ---1.4 к Акту в зависимости от метода проведения ЛПО

1.3 В обследованных лесных насаждениях прогнозируется:

Прогноз	Площадь, га
1	2
Ослабление лесных насаждений	(---)
Усыхание лесных насаждений различной степени	(---)
Развитие очагов вредных организмов	(---)

1.4. Обнаружено загрязнение лесного участка отходами и выбросами:

Промышленными

Бытовыми

Вид загрязнения	Размеры загрязнения			Объем, кубм	Площадь загрязнения, га
	длина, м	ширина, м	высота, м		
1	2	3	4	5	6

**ЗАКЛЮЧЕНИЕ**

Оценка текущего санитарного и лесопатологического состояния лесных насаждений, назначенные профилактические мероприятия по защите лесов, заключение о необходимости проведения инструментального ЛПО

Проведено переобследование назначенных ранее санитарно-оздоровительных мероприятий

Кв. 41 выд. 17 в 2014 году была назначена Сплошная санитарная рубка

на площади 0,2 га причина Короед-типограф

По результатам визуального обследования санитарного и лесопатологического состояния, насаждение не требует СОМ. СКС  1,3

Участковое лесничество	Урочище (дача)	Квартал	Выдел	Площадь выдела, га	Лесопатологический выдел	Площадь лесопатологического выдела, га	Вид мероприятия	Рекомендуемый срок проведения мероприятия
Санчурское сельское	0	41	17	0,2	1	0,2		

Дата проведения обследования

23 08 2023

Дата составления документа

10 10 2023

Исполнитель работ по проведению лесопатологического обследования:

Инженер-лесопатолог КОГКУ "Кировлесцентр" Усатов Е.А.



**1. Визуальное (рекогносцировочное) лесопатологическое обследование кв.**

68

выд. 1

Наземное

Дистанционное

1.1 На площади  га фактическая таксационная характеристика лесного насаждения

Соответствует (не соответствует) таксационному описанию(нужное подчеркнуть).

Причины несоответствия: Давность лесоустройства

Ведомость участков с выявленными несоответствиями приведена в приложении 1 к Акту.

1.2. Лесные насаждения с нарушенной и утраченной устойчивостью выявлены на площади

га:

Участковое лесничество	Урочище (дача)	Квартал	Выдел	Площадь, га		Причина ослабления повреждения
				с нарушенной устойчивостью	с утраченной устойчивостью	
1	2	3	4	5	6	7
Итого						

Состояние обследованных лесных насаждений приведено в приложениях 1.1 ---1.4 к Акту в зависимости от метода проведения ЛПО

1.3 В обследованных лесных насаждениях прогнозируется:

Прогноз	Площадь, га
1	2
Ослабление лесных насаждений	(---)
Усыхание лесных насаждений различной степени	(---)
Развитие очагов вредных организмов	(---)

1.4. Обнаружено загрязнение лесного участка отходами и выбросами:

Промышленными

Бытовыми

Вид загрязнения	Размеры загрязнения			Объём, кубм	Площадь загрязнения, га
	длина, м	ширина, м	высота, м		
1	2	3	4	5	6

**ЗАКЛЮЧЕНИЕ**

Оценка текущего санитарного и лесопатологического состояния лесных насаждений, назначенные профилактические мероприятия по защите лесов, заключение о необходимости проведения инструментального ЛПО

Проведено переобследование назначенных ранее санитарно-оздоровительных мероприятий

Кв. 68 выд. 1 в 2010 году была назначена Выборочная санитарная рубка

на площади 11 га причина Короед-типограф

По результатам визуального обследования санитарного и лесопатологического состояния, насаждение не требует СОМ. СКС

Участковое лесничество	Урочище (дача)	Квартал	Выдел	Площадь выдела, га	Лесопатологический выдел	Площадь лесопатологического выдела, га	Вид мероприятия	Рекомендуемый срок проведения мероприятия
Санчурское сельское	0	68	1	11	1	1,8		

Дата проведения обследования

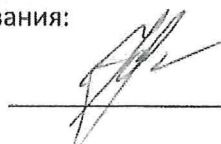
24 08 2023

Дата составления документа

10 10 2023

Исполнитель работ по проведению лесопатологического обследования:

Инженер-лесопатолог КОГКУ "Кировлесцентр" Усатов Е.А.



**1. Визуальное (рекогносцировочное) лесопатологическое обследование кв.**

47

выд. 24

Наземное

Дистанционное

1.1 На площади 5,7 га фактическая таксационная характеристика лесного насаждения соответствует (не соответствует) таксационному описанию (нужное подчеркнуть).

Причины несоответствия: Давность лесоустройства

Ведомость участков с выявленными несоответствиями приведена в приложении 1 к Акту.

1.2. Лесные насаждения с нарушенной и утраченной устойчивостью выявлены на площади

га:

Участковое лесничество	Урочище (дача)	Квартал	Выдел	Площадь, га		Причина ослабления повреждения
				с нарушенной устойчивостью	с утраченной устойчивостью	
1	2	3	4	5	6	7
Итого						

Состояние обследованных лесных насаждений приведено в приложениях 1.1 ---1.4 к Акту в зависимости от метода проведения ЛПО

1.3 В обследованных лесных насаждениях прогнозируется:

Прогноз	Площадь, га
1	2
Ослабление лесных насаждений	(---)
Усыхание лесных насаждений различной степени	(---)
Развитие очагов вредных организмов	(---)

1.4. Обнаружено загрязнение лесного участка отходами и выбросами:

Промышленными

Бытовыми

Вид загрязнения	Размеры загрязнения			Объем, кубм	Площадь загрязнения, га
	длина, м	ширина, м	высота, м		
1	2	3	4	5	6

**ЗАКЛЮЧЕНИЕ**

Оценка текущего санитарного и лесопатологического состояния лесных насаждений, назначенные профилактические мероприятия по защите лесов, заключение о необходимости проведения инструментального ЛПО

Проведено переобследование назначенных ранее санитарно-оздоровительных мероприятий Кв. 47 выд. 24 в 2014 году была назначена Уборка захламлиенности на площади 5,7 га причина Короед-типограф

По результатам визуального обследования санитарного и лесопатологического состояния, насаждение не требует СОМ. СКС  1,2

Участковое лесничество	Урочище (дача)	Квартал	Выдел	Площадь выдела, га	Лесопатологический выдел	Площадь лесопатологического выдела, га	Вид мероприятия	Рекомендуемый срок проведения мероприятия
Санчурское сельское	0	47	24	5,7	1	5,7		

Дата проведения обследования

24 08 2023

Дата составления документа

10 10 2023

Исполнитель работ по проведению лесопатологического обследования:

Инженер-лесопатолог КОГКУ "Кировлесцентр" Усатов Е.А.

1. Визуальное (рекогносцировочное) лесопатологическое обследование кв.

47

выд. 40

Наземное

\*

Дистанционное

1.1 На площади 39 га фактическая таксационная характеристика лесного насаждения соответствует (не соответствует) таксационному описанию (нужное подчеркнуть).

Причины несоответствия: Давность лесоустройства

Ведомость участков с выявленными несоответствиями приведена в приложении 1 к Акту.

1.2. Лесные насаждения с нарушенной и утраченной устойчивостью выявлены на площади

га:

Участковое лесничество	Урочище (дача)	Квартал	Выдел	Площадь, га		Причина ослабления повреждения
				с нарушенной устойчивостью	с утраченной устойчивостью	
1	2	3	4	5	6	7
Итого						

Состояние обследованных лесных насаждений приведено в приложениях 1.1 ---1.4 к Акту в зависимости от метода проведения ЛПО

1.3 В обследованных лесных насаждениях прогнозируется:

Прогноз	Площадь, га
1	2
Ослабление лесных насаждений	(---)
Усыхание лесных насаждений различной степени	(---)
Развитие очагов вредных организмов	(---)

1.4. Обнаружено загрязнение лесного участка отходами и выбросами:

Промышленными

Бытовыми

Вид загрязнения	Размеры загрязнения			Объем, кубм	Площадь загрязнения, га
	длина, м	ширина, м	высота, м		
1	2	3	4	5	6

**ЗАКЛЮЧЕНИЕ**

Оценка текущего санитарного и лесопатологического состояния лесных насаждений, назначенные профилактические мероприятия по защите лесов, заключение о необходимости проведения инструментального ЛПО

По результатам визуального обследования санитарного и лесопатологического состояния, насаждение не требует СОМ. СКС 1,2

Участковое лесничество	Урочище (дача)	Квартал	Выдел	Площадь выдела, га	Лесопатологический выдел	Площадь лесопатологического выдела, га	Вид мероприятия	Рекомендуемый срок проведения мероприятия
Санчурское сельское	0	47	40	39	1	39		

Дата проведения обследования

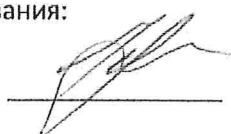
24 08 2023

Дата составления документа

10 10 2023

Исполнитель работ по проведению лесопатологического обследования:

Инженер-лесопатолог КОГКУ "Кировлесцентр" Усатов Е.А.



**1. Визуальное (рекогносцировочное) лесопатологическое обследование кв.**

47

выд. 41

Наземное

Дистанционное

1.1 На площади  га фактическая таксационная характеристика лесного насаждения

Соответствует  таксационному описанию(нужное подчеркнуть).

Причины несоответствия: Давность лесоустройства

Ведомость участков с выявленными несоответствиями приведена в приложении 1 к Акту.

1.2. Лесные насаждения с нарушенной и утраченной устойчивостью выявлены на площади  га:

Участковое лесничество	Урочище (дача)	Квартал	Выдел	Площадь, га		Причина ослабления повреждения
				с нарушенной устойчивостью	с утраченной устойчивостью	
1	2	3	4	5	6	7
Итого						

Состояние обследованных лесных насаждений приведено в приложениях 1.1 ---1.4 к Акту в зависимости от метода проведения ЛПО

1.3 В обследованных лесных насаждениях прогнозируется:

Прогноз	Площадь, га
1	2
Ослабление лесных насаждений	(---)
Усыхание лесных насаждений различной степени	(---)
Развитие очагов вредных организмов	(---)

1.4. Обнаружено загрязнение лесного участка отходами и выбросами:

Промышленными

Бытовыми

Вид загрязнения	Размеры загрязнения			Объем, кубм	Площадь загрязнения, га
	длина, м	ширина, м	высота, м		
1	2	3	4	5	6

**ЗАКЛЮЧЕНИЕ**

Оценка текущего санитарного и лесопатологического состояния лесных насаждений, назначенные профилактические мероприятия по защите лесов, заключение о необходимости проведения инструментального ЛПО

По результатам визуального обследования санитарного и лесопатологического состояния, насаждение не требует СОМ. СКС

Участковое лесничество	Урочище (дача)	Квартал	Выдел	Площадь выдела, га	Лесопатологический выдел	Площадь лесопатологического выдела, га	Вид мероприятия	Рекомендуемый срок проведения мероприятия
Санчурское сельское	0	47	41	9,7	1	9,7		

Дата проведения обследования

24 08 2023

Дата составления документа

10 10 2023

Исполнитель работ по проведению лесопатологического обследования:

Инженер-лесопатолог КОГКУ "Кировлесцентр" Усатов Е.А.

Ведомость лесных участков с выявленными несоответствиями таксационным описанием

Субъект Российской Федерации Кировская область Лесничество

Санчурское

Участковое лесничество  
Урочище(лесная дача)

Санчурское сельское

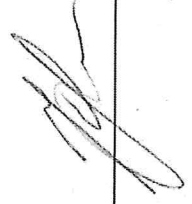
1	2	3	4	5	6	7	8	9	10	Таксационная характеристика										Заложено пробных	
										11	12	13	14	15	16	17	18	19	20	21	
год проведения	номер квартала	номер выдела	площадь выдела, га	целевое назначение лесов	категория защитных лесов	ОЗВ	источник данных	номер лесопатологического выдела	площадь лесопатологического выдела	состав	порода	возраст, лет	средняя высота, м	средний диаметр, см	тип леса	полнота	фонитет	запас, куб. м/га	количество, шт	общая площадь	
2012	81	17	10,8	Эксплуатационные			ТО	1	10,8	4 Е	Е	75	20	22	КС3	0,8	2	320			
										1 П	П		20	22							
										4 Ос	Ос	60	27	32							
										1 Б	Б		25	28							
											0										
											0										
											0										
								1	10,8	5 Ос	Ос	80	24	32	КС3	0,6	2	220			
										2 Б	Б		22	24							
										3 Е	Е	95	21	24							
											П										
											0										
											0										
											0										

Условные обозначения:

ТО - таксационные описания

Ф - фактическая характеристика лесного насаждения

Исполнитель работ по проведению лесопатологического обследования: ФИО Усатов Е.А. Подпись













Год проведения лесопользования	Номер квартала	Номер выдела	Площадь выдела, га	Целевое назначение лесов	Категория защитных лесов	ОЗУ	Источник данных	Номер лесопользовательского выдела	Площадь лесопользовательского выдела	Таксационная характеристика										Заложено пробных		
										Состав	Порода	Возраст, лет	Средняя высота, м	Средний диаметр, см	Тип леса	Плотность	Бонитет	Запас, куб. м/га	Количество, шт	Общая площадь		
2011	41	8	8,6	Защитные	Леса водохранилищных зон	7	ТО	1	8,6	11	12	13	14	15	16	17	18	19	20	21		
										6Е	Е	65	21	24	КС3	0,6	1	220				
										3С	С		23	26								
										1Б	Б		27	32								
											0											
											0											
											0											
											0											
											5Е	Е	85	23	26	КС3	0,5	2	200			
											2П	П		22	24							
	2Б	Б	70	23	28																	
	1Ос	Ос		23	28																	
		Олс	Олс																			
		С	С	85																		
		0	0																			
2011	41	3	16,3	Эксплуатационные			ТО	1	12,8	6Е	Е	75	21	24	КС3	0,6	2	210				
										2П	П		20	24								
										1С	С		22	26								
										1Б	Б		27	30								
											0											
											0											
											0											
											6Е	Е	80	22	24	КС3	0,7	2	250			
											2П	П		20	24							
											1С	С		22	26							
	1Б	Б		26	28																	
		Ос	Ос																			
		0	0																			
		0	0																			

Исполнитель работ по проведению лесопатологического обследования: ФИО Усатов Е.А. Подпись \_\_\_\_\_

Год проведения лесоустройства	Номер квартала	Номер выдела	Площадь выдела, га	Целевое назначение лесов	Категория защитных лесов	ОЗУ	Источник данных	Номер лесопатологическог о выдела	Площадь лесопатологическог о выдела	Таксационная характеристика										Заложено пробных	
										Состав	Порода	Возраст, лет	Средняя высота, м	Средний диаметр, см	Тип леса	Полнота	Бонитет	Запас, куб. м/га	Количество, шт	Общая площадь	
2011	41	3	16,3	Эксплуатационные			ТО	2	0,4	11	12	13	14	15	16	17	18	19	20	21	
										6Е	Е	75	21	24	КС3	0,6	2	210			
										2П	П		20	24							
										1С	С		22	26							
										1Б	Б		27	30							
											0										
											0										
											0										
											0										
											0										
2011	41	17	0,2	Эксплуатационные			ТО	1	0,2	11	12	13	14	15	16	17	18	19	20	21	
										6Е	Е	65	21	24	КС3	0,6	1	270			
										3С	С		33	26							
										1Б	Б		27	32							
											0										
											0										
											0										
											0										
											0										
											0										
2011	41	3	16,3	Эксплуатационные			Ф	2	0,4	11	12	13	14	15	16	17	18	19	20	21	
										6Е	Е	80	22	24	КС3	0,7	2	250			
										2П	П		20	24							
										1С	С		22	26							
										1Б	Б		26	28							
											Ос										
											0										
											0										
											0										
											0										

Исполнитель работ по проведению лесопатологического обследования: ФИО Усатов Е.А. Подпись

Год проведения лесоустройства	Номер квартала	Номер выдела	Площадь выдела, га	Целевое назначение лесов	Категория защитных лесов	ОЗУ	Источник данных	Номер лесопатологическо го выдела	Площадь лесопатологическо го выдела	Состав	Таксационная характеристика										Заложено пробных														
											11	12	13	14	15	16	17	18	19	20	21														
2006	68	1	11	Эксплуатационные			ТО	1,8		Состав	7 Е	Е	65	21	22	ЧВ3	0,7	1	270 + 20 СУХО СТОЯ	20	21														
										Порода	Е																								
										Возраст, лет																									
										Средняя высота, м																									
										Средний диаметр, см																									
										Тип леса																									
										Полнота																									
										Бонитет																									
										Запас, куб. м/га																									
										Общая площадь																									
2006	47	24	5,7	Защитные	Леса защ. полос вдоль Ж/Д А/Д		ТО	5,7	1	Состав	8 Б	Б	55	26	24	КС3	0,7	1А	210																
										Порода	Е																								
										Возраст, лет																									
										Средняя высота, м																									
										Средний диаметр, см																									
										Тип леса																									
										Полнота																									
										Бонитет																									
										Запас, куб. м/га																									
										Общая площадь																									

Исполнитель работ по проведению лесопатологического обследования: ФИО Усатов Е.А. Подпись \_\_\_\_\_



Результаты проведения лесопатологического обследования лесных насаждений  
за август 2023

Субъект Российской Федерации		Лесничество (лесопарк)		Санчурское																																			
Участковое лесничество		Урочище (лесная дача)		0																																			
Номер квартала	Номер выдела	Целевое назначение лесов	Категория защитных лесов	ОЗУ	Номер лесопатологического выдела	Площадь выдела, га	Распределение деревьев по категориям состояния, % от запаса										Почвенно-грунтовые условия, % от запаса	Причина ослабления, повреждения	Назначенные мероприятия																				
							площадь, га	площадь, га	площадь, га	площадь, га	площадь, га	площадь, га	площадь, га	площадь, га	площадь, га	площадь, га				площадь, га	площадь, га	площадь, га	площадь, га	площадь, га	площадь, га	площадь, га													
1	2	3	4	5	6	7	8	9	10	11	12	13	14	15	16	17	18	19	20	21	22	23	24	25	26	27	28	29	30	31	32	33	34	35	36				
81	17	10,8	Защитные	0	0	1	10,8	5 Ос	Ос	80	24	32	КС3	0,6	2	220		90,0																					
83	4	12,3	Эксплуатационные	0	0	1	12,3	0	0	0	0	0	МБВ2	0,8	1	240		89,0																					
99	5	6,7	Эксплуатационные	0	0	1	6,7	10 С	С	52	19	18	МБВ2	0,4	1	120		92,0																					
12	41	8,3	Защитные	Леса в охранной зоне	0	1	8,3	10 С	С	57	22	18	МБВ2	0,5	1	170		89,0																					

Исполнитель работ по проведению лесопатологического обследования:  
ФИО Усатов Е.А. Дата составления документа 10.10.2023

Условные обозначения: Н - деревья не подлежат рубке; Р - деревья подлежат рубке  
1

М	номер выдела	площадь выдела, га	целевое назначение лесов	Категория защитных лесов	ОЗУ	номер лесопатологического выдела	площадь лесопатологического выдела	Таксационная характеристика лесного насаждения										число деревьев на временной пробной площади, шт	Распределение деревьев по категориям состояния, % от запаса										Назначенные мероприятия										
								состав	порада	возраст	средняя высота, м	средний диаметр, см	тип леса	полнота	фонитет	запас, куб м/га	без признаков ослабления		ослабленные	сильно ослабленные	усыхающие	свежий сухой	свежий ветровал	свежий бурелом	старый сухой	старый ветровал	старый бурелом	причина ослабления, поряжения	подлежит рубке, % от запаса	вид	площадь, га								
12	42	3,5	Защитные	Леса водохранилищ	0	1	3,5	10 С	С	57	22	18	14	15	15	1	170	18	89,0	19	20	21	22	23	24	25	26	27	28	29	30	31	32	33	34	35	36	БН	3,5
12	51	0,7	Защитные	Леса водохранилищ	0	1	0,7	10 С	С	57	22	18	14	15	15	1	240	18	93,0	19	20	21	22	23	24	25	26	27	28	29	30	31	32	33	34	35	36	БН	0,7
33	16	14,0	Эксплуатационные	Леса водохранилищ	0	1	14,0	4 Ос	Ос	90	27	24	14	15	15	1	200	18	93,0	19	20	21	22	23	24	25	26	27	28	29	30	31	32	33	34	35	36	БН	14
31	7	23,9	Эксплуатационные	Леса водохранилищ	0	1	23,9	3 П	П	85	24	28	14	15	15	2	240	18	93,0	19	20	21	22	23	24	25	26	27	28	29	30	31	32	33	34	35	36	БН	23,9
93	5	12,0	Эксплуатационные	Леса водохранилищ	0	1	12,0	3 П	П	80	22	22	14	15	15	2	180	18	93,0	19	20	21	22	23	24	25	26	27	28	29	30	31	32	33	34	35	36	БН	12
93	12	2,8	Защитные	Леса водохранилищ	0	1	2,8	7 П	П	75	23	24	14	15	15	1	260	18	94,0	19	20	21	22	23	24	25	26	27	28	29	30	31	32	33	34	35	36	БН	2,8
41	1	8,5	Защитные	Леса водохранилищ	0	1	8,5	4 П	П	80	21	18	14	15	15	2	200	18	93,0	19	20	21	22	23	24	25	26	27	28	29	30	31	32	33	34	35	36	БН	8,5

условные обозначения: Н - деревья не подлежат рубке; Р - деревья подлежат рубке

Исполнитель работ по проведению лесопатологического обследования:

Ф.И.О. Усатов Е.А.

Дата составления документа

10 10 2023

2

Номер квартала	Номер выдела	Площадь выдела, га	Целевое назначение лесов	Категория защитных лесов	ОЗУ	Номер лесопатологического выдела	Площадь лесопатологического выдела	Таксационная характеристика лесного насаждения										Число деревьев на временной пробной площади, шт	Распределение деревьев по категориям состояния, % от запаса										Причина ослабления, повреждена	Подлежит рубке, % от запаса	Назначенные мероприятия	
								состав	порода	возраст	средняя высота, м	средний диаметр, см	тип леса	полнота	бонитет	запас, куб м/га	18		19	20	21	22	23	24	25	26	27	28			29	30
41	8	8,6	Защитные	Леса водохранилищных зон	0	0	1	8,6	Е	85	23	26	КС3	0,5	2	200	93,0	32	3	33	34	35	36	вид	площадь, га							
									П	0	22	24																				
									Б	70	23	28																				
									Ос	0	23	28																				
									Олс	0	0	0																				
									С	85	0	0																				
									С	0	0	0																				
									Л	80	24	24	КС3	0,7	2	250	91,0	3	3													
									Л	0	20	24																				
									Л	0	20	24																				
									Л	0	22	26																				
									Л	0	25	28																				
									Ос	0	0	0																				
									Ос	0	0	0																				
									Ос	0	0	0																				
									Ос	0	0	0																				
									Ос	0	0	0																				
									Ос	0	0	0																				
									Ос	0	0	0																				
									Ос	0	0	0																				
									Ос	0	0	0																				
									Ос	0	0	0																				
									Ос	0	0	0																				
									Ос	0	0	0																				
									Ос	0	0	0																				
									Ос	0	0	0																				
									Ос	0	0	0																				
									Ос	0	0	0																				
									Ос	0	0	0																				
									Ос	0	0	0																				
									Ос	0	0	0																				
									Ос	0	0	0																				
									Ос	0	0	0																				
									Ос	0	0	0																				
									Ос	0	0	0																				
									Ос	0	0	0																				
									Ос	0	0	0																				
									Ос	0	0	0																				
									Ос	0	0	0																				
									Ос	0	0	0																				
									Ос	0	0	0																				
									Ос	0	0	0																				
									Ос	0	0	0																				
									Ос	0	0	0																				
									Ос	0	0	0																				
									Ос	0	0	0																				
									Ос	0	0	0																				
									Ос	0	0	0																				
									Ос	0	0	0																				
									Ос	0	0	0																				
									Ос	0	0	0																				
									Ос	0	0	0																				
									Ос	0	0	0																				
									Ос	0	0	0																				
									Ос	0	0	0																				
									Ос	0	0	0																				
									Ос	0	0	0																				
									Ос	0	0	0																				
									Ос	0	0	0																				
									Ос	0	0	0																				
									Ос	0	0	0																				
									Ос	0	0	0																				
									Ос	0	0	0																				
									Ос	0	0	0																				
									Ос	0	0	0																				
									Ос	0	0	0																				
									Ос	0	0	0																				
									Ос	0	0	0																				
									Ос	0	0	0																				
									Ос	0	0	0																				
									Ос	0	0	0																				
									Ос	0	0	0																				
									Ос	0	0	0																				
									Ос	0	0	0																				
									Ос	0	0	0																				
									Ос	0	0	0																				
									Ос	0	0	0																				
									Ос	0	0	0																				
									Ос	0	0	0																				
									Ос	0	0	0																				
									Ос																							





**Абрис участка леса**

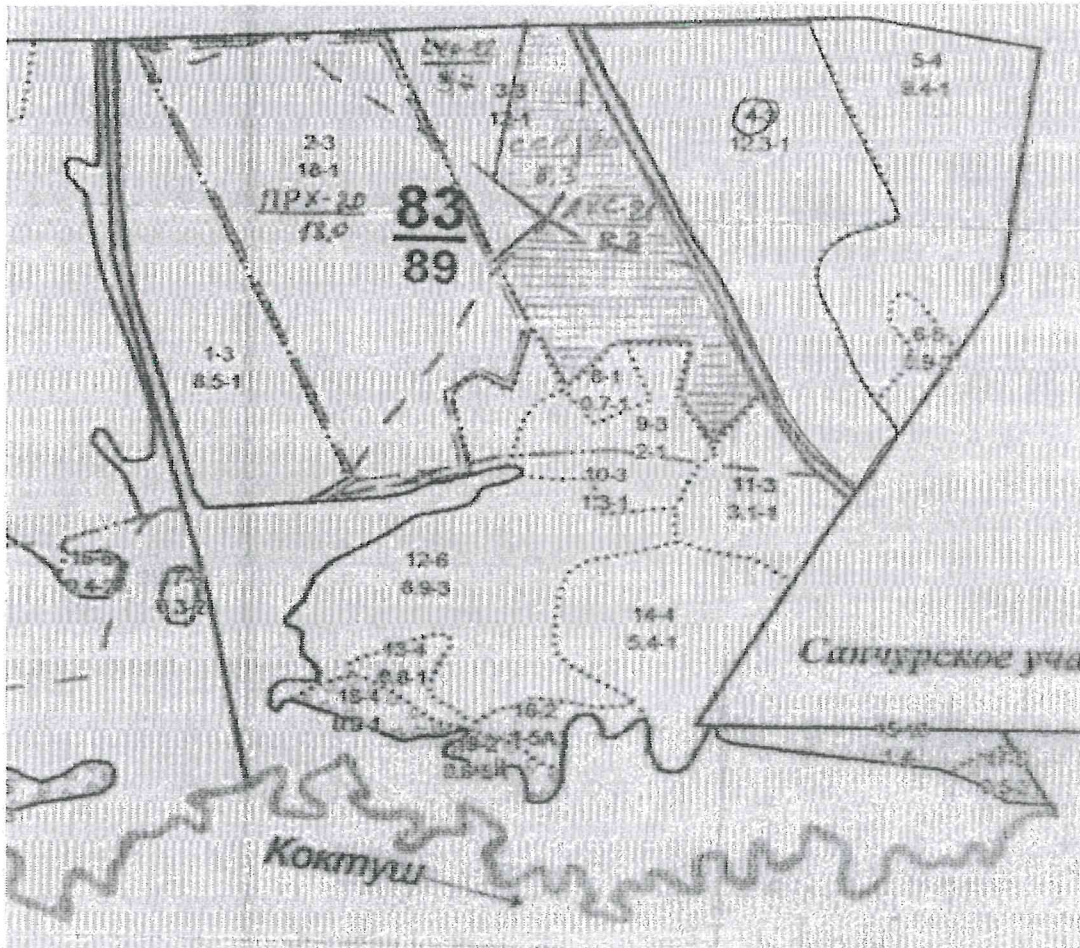
в кв. **83** выд. **4** лесопатологический выдел **1** **Санчурское** лесничество

Площадь **12,3** га

**Санчурское сельское** участковое лесничество

**0** Урочище(лесная дача)

Масштаб 1:10000



**Условные обозначения:**

**участок, намечаемый в сплошную санитарную рубку/ без назначения**

Исполнитель работ по проведению лесопатологического исследования:

ФИО Усатов Е.А.

Подпись

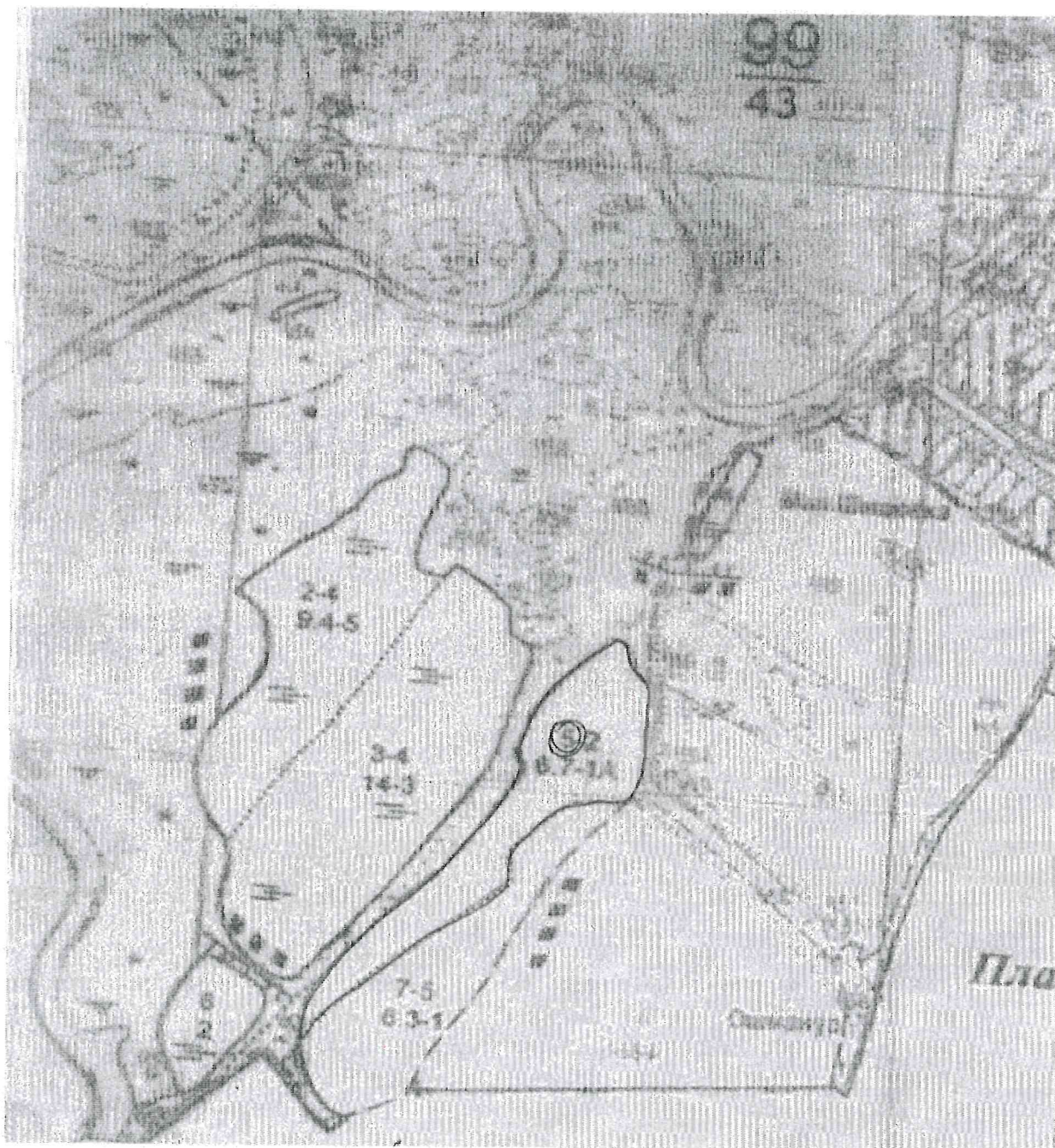
Дата составления документа

**10 10 2023**

**Абрис участка леса**

в кв.  выд.  лесопатологический выдел   лесничество  
Площадь  га  
 участковое лесничество  
 Урочище(лесная дача)

Масштаб 1:10000



**Условные обозначения:**

**участок, намечаемый в сплошную санитарную рубку/ без назначения**

Исполнитель работ по проведению лесопатологического исследования:

ФИО Усатов Е.А.

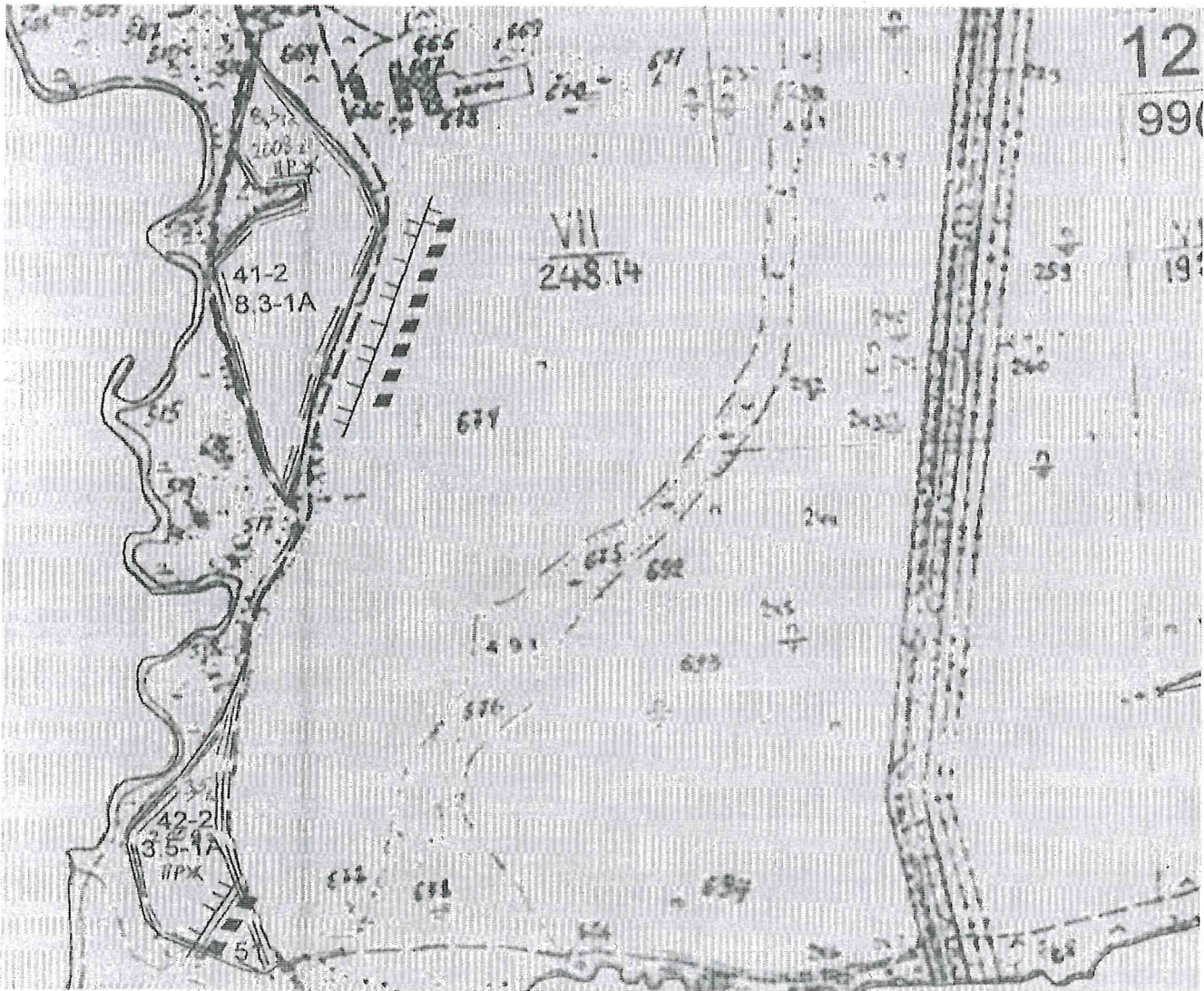
Подпись

Дата составления документа

**Абрис участка леса**

в кв.  выд.  лесопатологический выдел   лесничество  
Площадь  га  
 участковое лесничество  
 Урочище(лесная дача)

Масштаб 1:10000



**Условные обозначения:**

участок, намечаемый в сплошную санитарную рубку/ без назначения

Исполнитель работ по проведению лесопатологического исследования:

ФИО Усатов Е.А.  
Дата составления документа

Подпись

**Абрис участка леса**

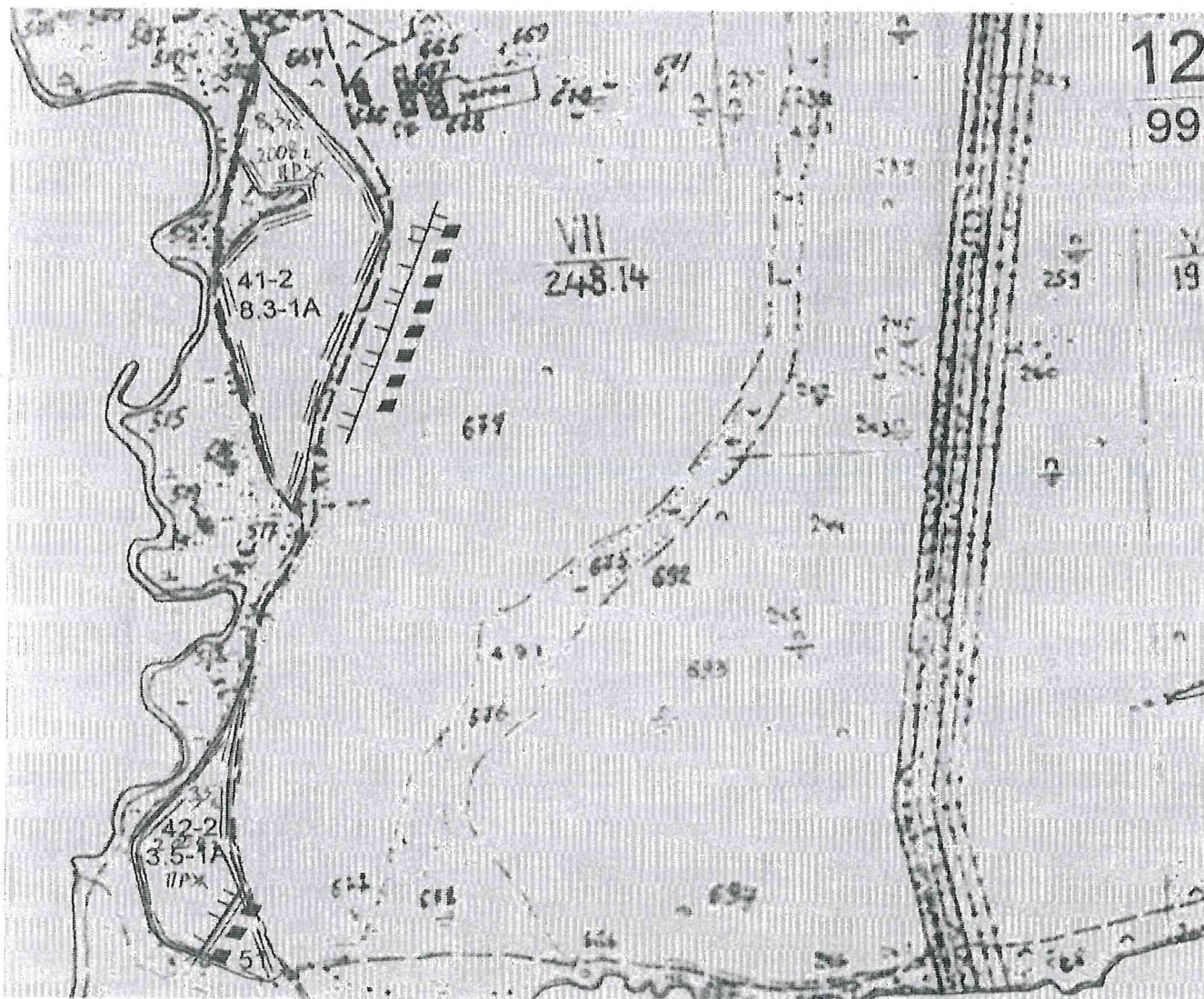
в кв.  выд.  лесопатологический выдел   лесничество

Площадь  га

участковое лесничество

Урочище(лесная дача)

Масштаб 1:10000



**Условные обозначения:**

**участок, намечаемый в сплошную санитарную рубку/ без назначения**

Исполнитель работ по проведению лесопатологического исследования:

ФИО Усатов Е.А.

Подпись

Дата составления документа

**Абрис участка леса**

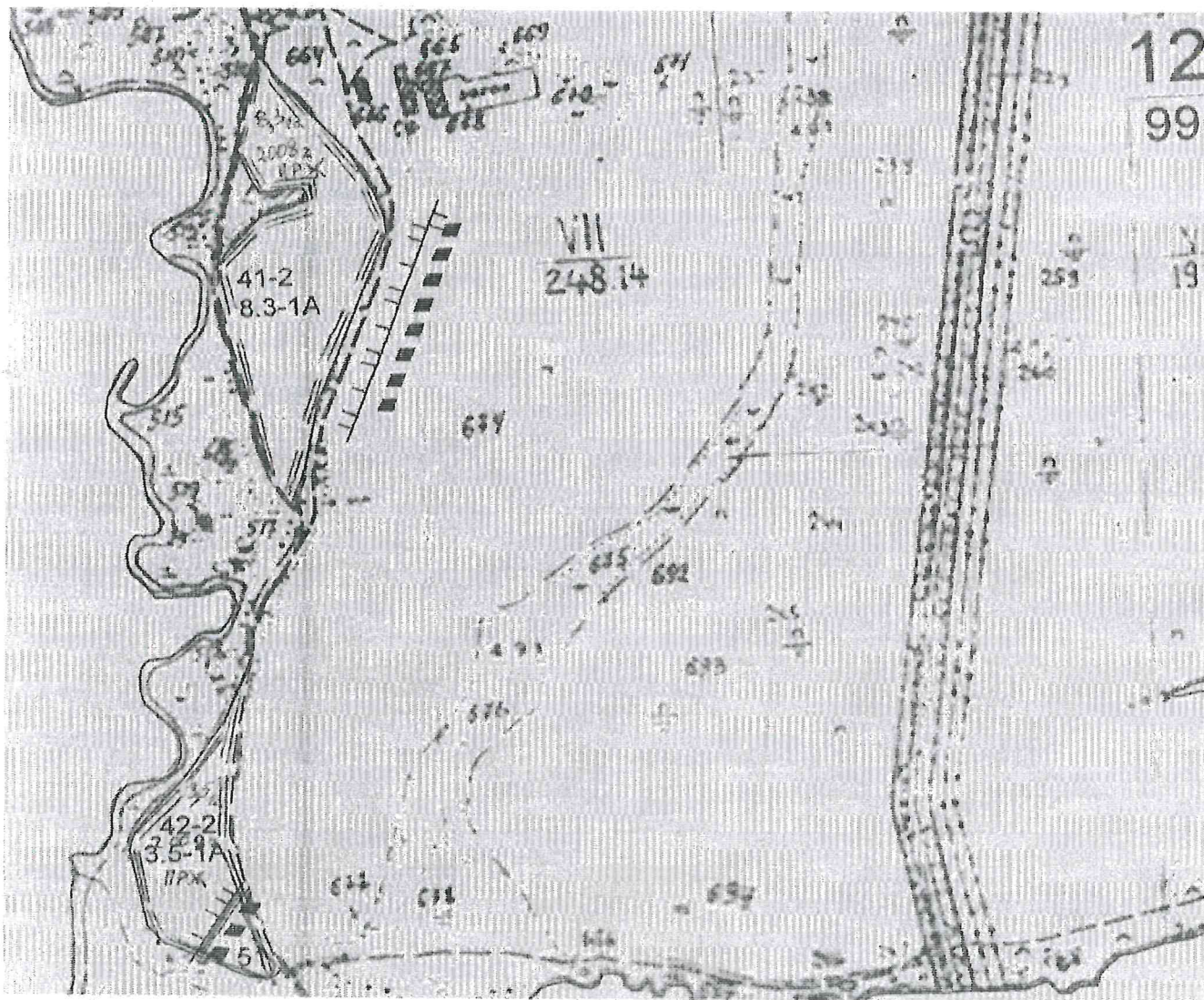
в кв.  выд.  лесопатологический выдел   лесничество

Площадь  га

участковое лесничество

Урочище(лесная дача)

Масштаб 1:10000



**Условные обозначения:**

**участок, намечаемый в сплошную санитарную рубку/ без назначения**

Исполнитель работ по проведению лесопатологического исследования:

ФИО Усатов Е.А.

Подпись

Дата составления документа

**Абрис участка леса**

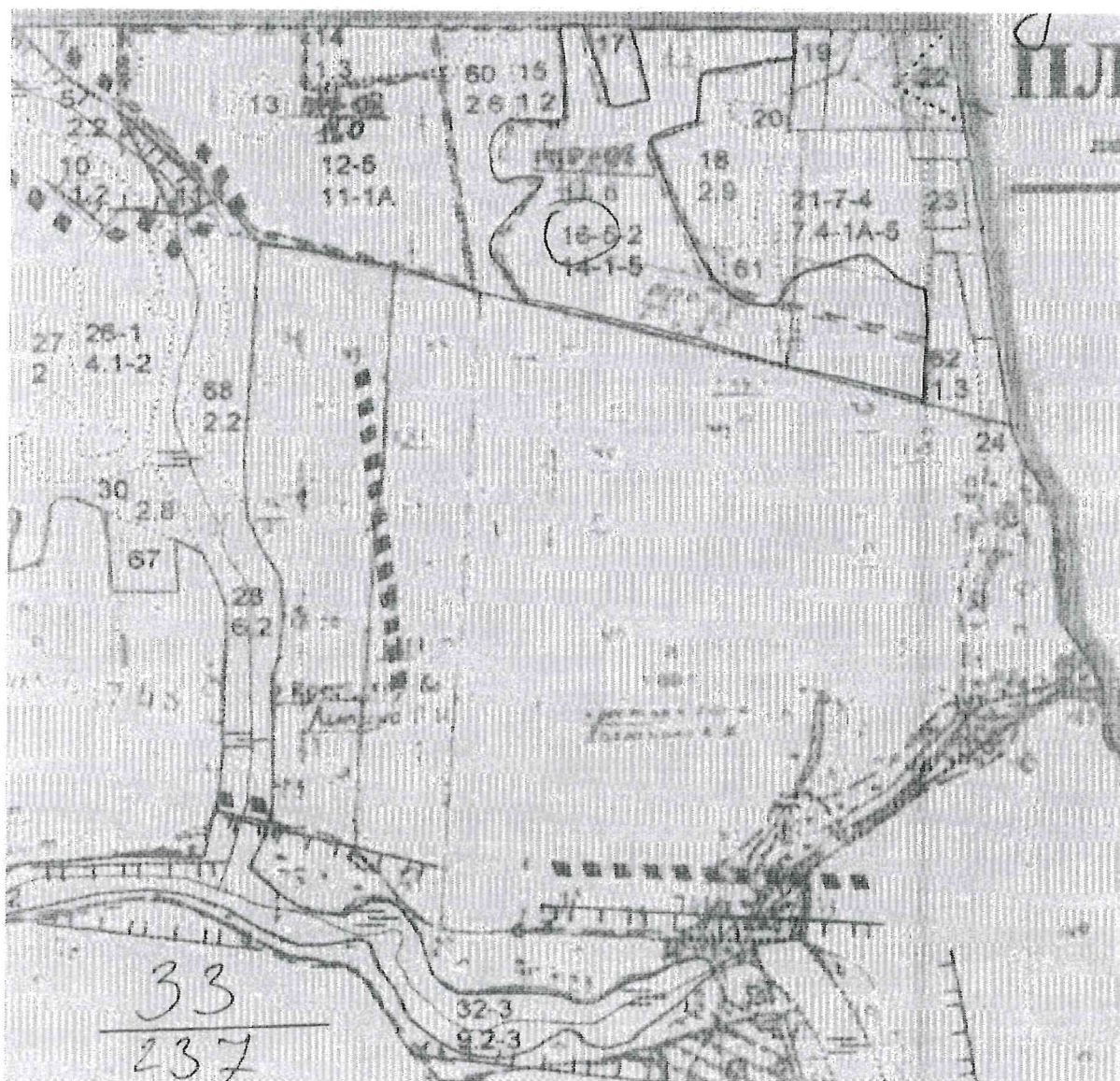
в кв.  выд.  лесопатологический выдел   лесничество

Площадь  га

участковое лесничество

Урочище(лесная дача)

Масштаб 1:10000



**Условные обозначения:**

участок, намечаемый в сплошную санитарную рубку/ без назначения

Исполнитель работ по проведению лесопатологического исследования:

ФИО Усатов Е.А.

Подпись \_\_\_\_\_

Дата составления документа

**Абрис участка леса**

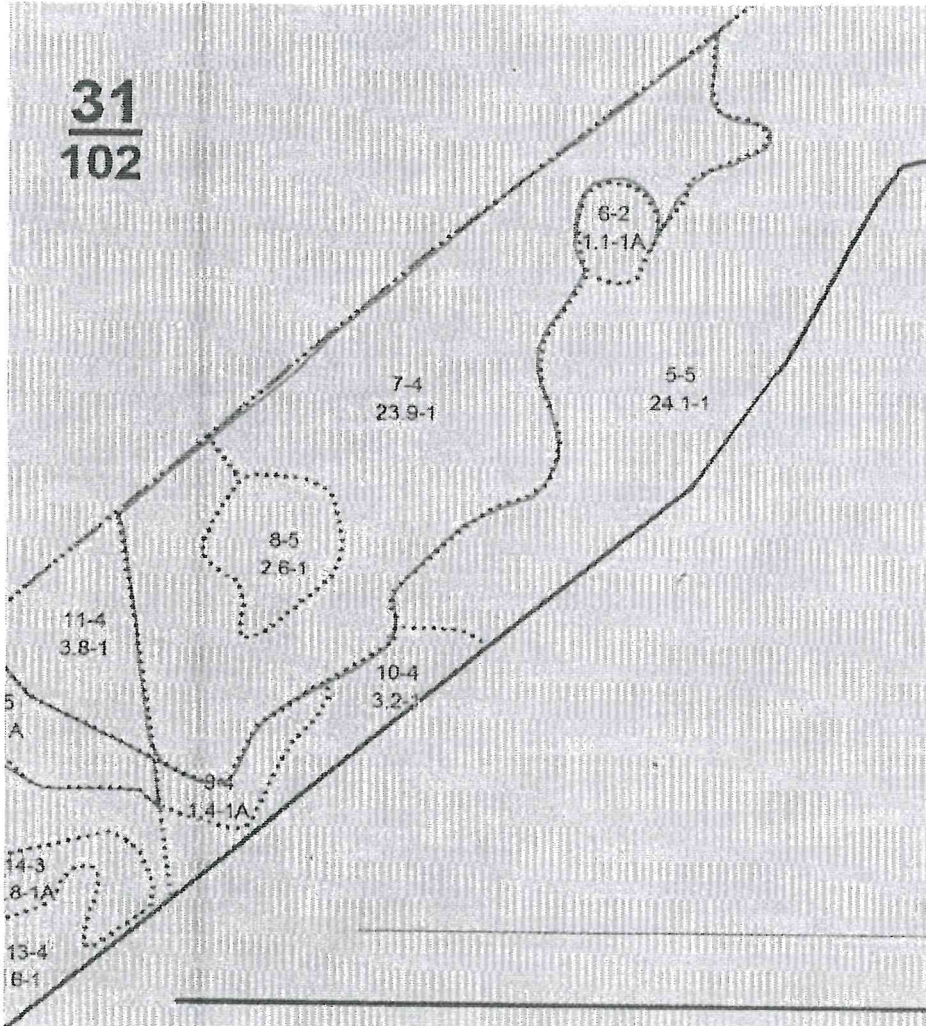
в кв.  выд.  лесопатологический выдел   лесничество

Площадь  га

участковое лесничество

Урочище(лесная дача)

Масштаб 1:10000



**Условные обозначения:**

участок, намечаемый в сплошную санитарную рубку/ без назначения

Исполнитель работ по проведению лесопатологического исследования:

ФИО Усатов Е.А.

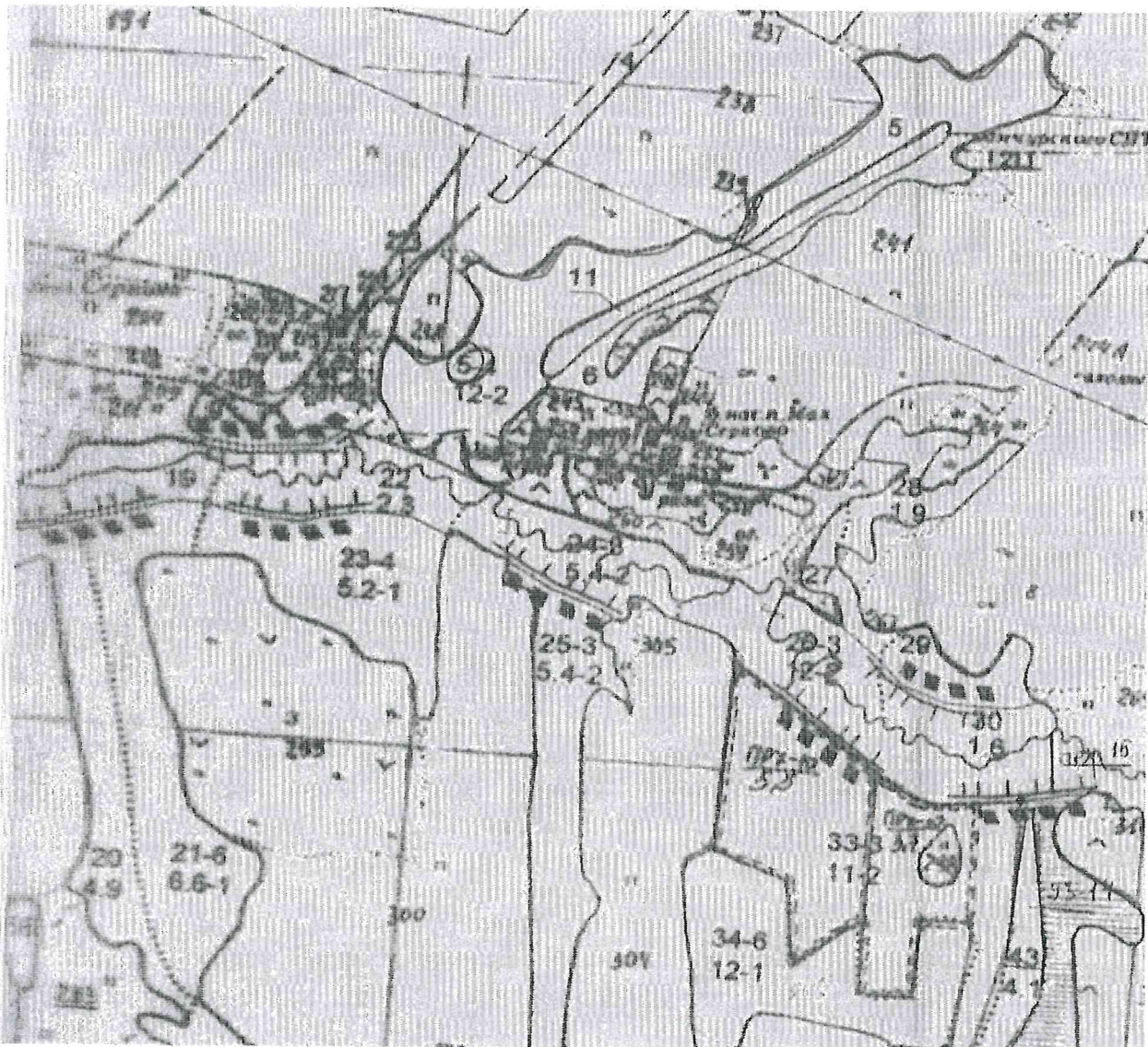
Подпись \_\_\_\_\_

Дата составления документа

**Абрис участка леса**

в кв.  выд.  лесопатологический выдел   лесничество  
Площадь  га  
 участковое лесничество  
 Урочище(лесная дача)

Масштаб 1:10000



**Условные обозначения:**

**участок, намечаемый в сплошную санитарную рубку/ без назначения**

Исполнитель работ по проведению лесопатологического исследования:

ФИО Усатов Е.А.  
Дата составления документа

Подпись \_\_\_\_\_

**Абрис участка леса**

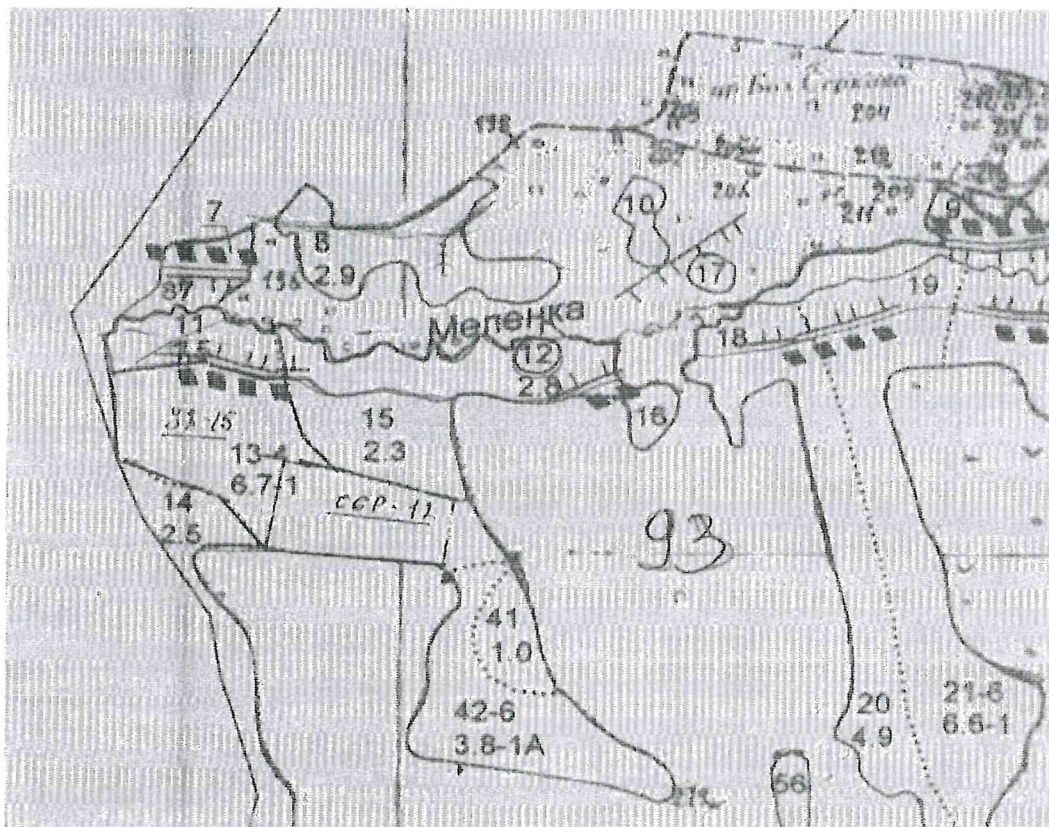
в кв. **93** выд. **12** лесопатологический выдел **1** **Санчурское** лесничество

Площадь **2,8** га

**Санчурское сельское** участковое лесничество

**0** Урочище(лесная дача)

Масштаб 1:10000



**Условные обозначения:**

**участок, намечаемый в сплошную санитарную рубку/ без назначения**

Исполнитель работ по проведению лесопатологического исследования:

ФИО Усатов Е.А.

Подпись

Дата составления документа

**10 10 2023**

**Абрис участка леса**

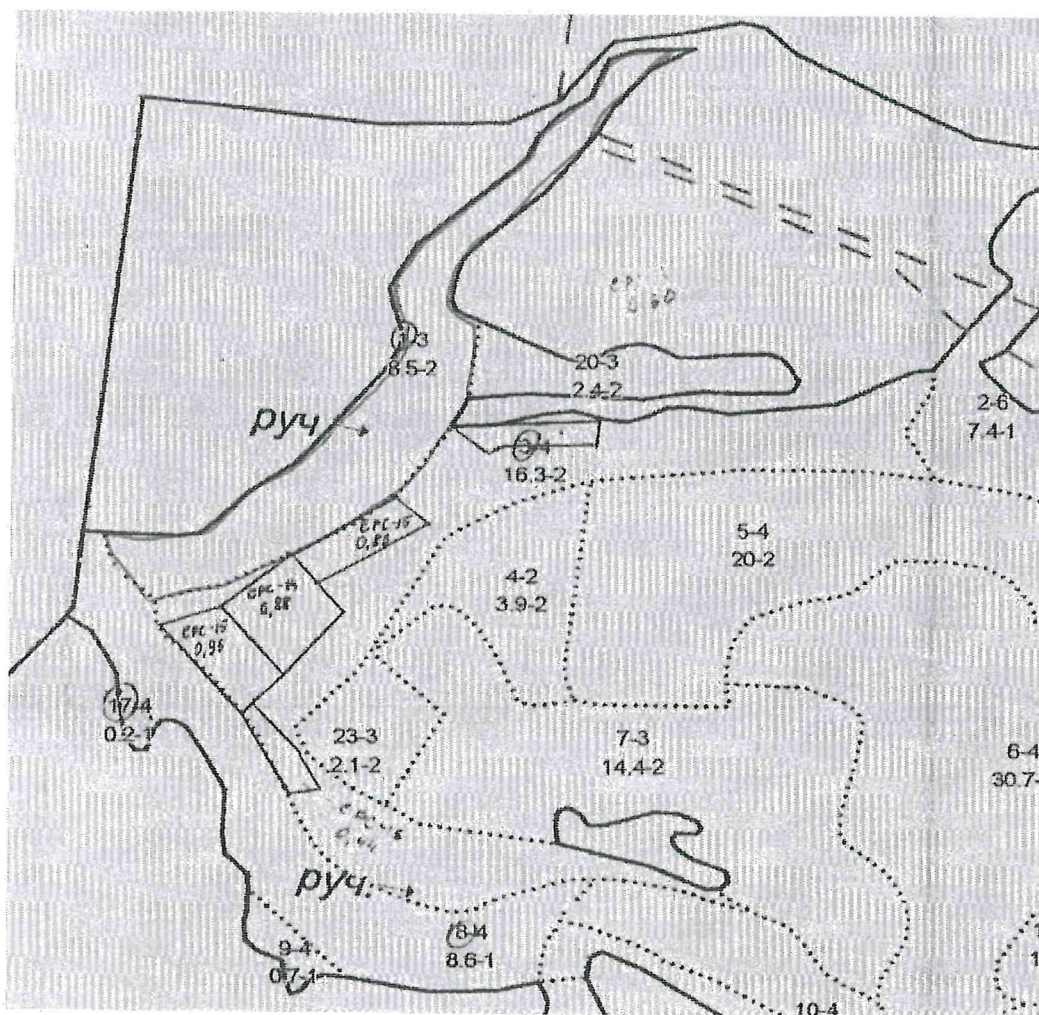
в кв.  выд.  лесопатологический выдел   лесничество

Площадь  га

участковое лесничество

Урочище(лесная дача)

Масштаб 1:10000



**Условные обозначения:**

участок, намечаемый в сплошную санитарную рубку/ без назначения

Исполнитель работ по проведению лесопатологического исследования:

ФИО Усатов Е.А.

Дата составления документа

Подпись

**Абрис участка леса**

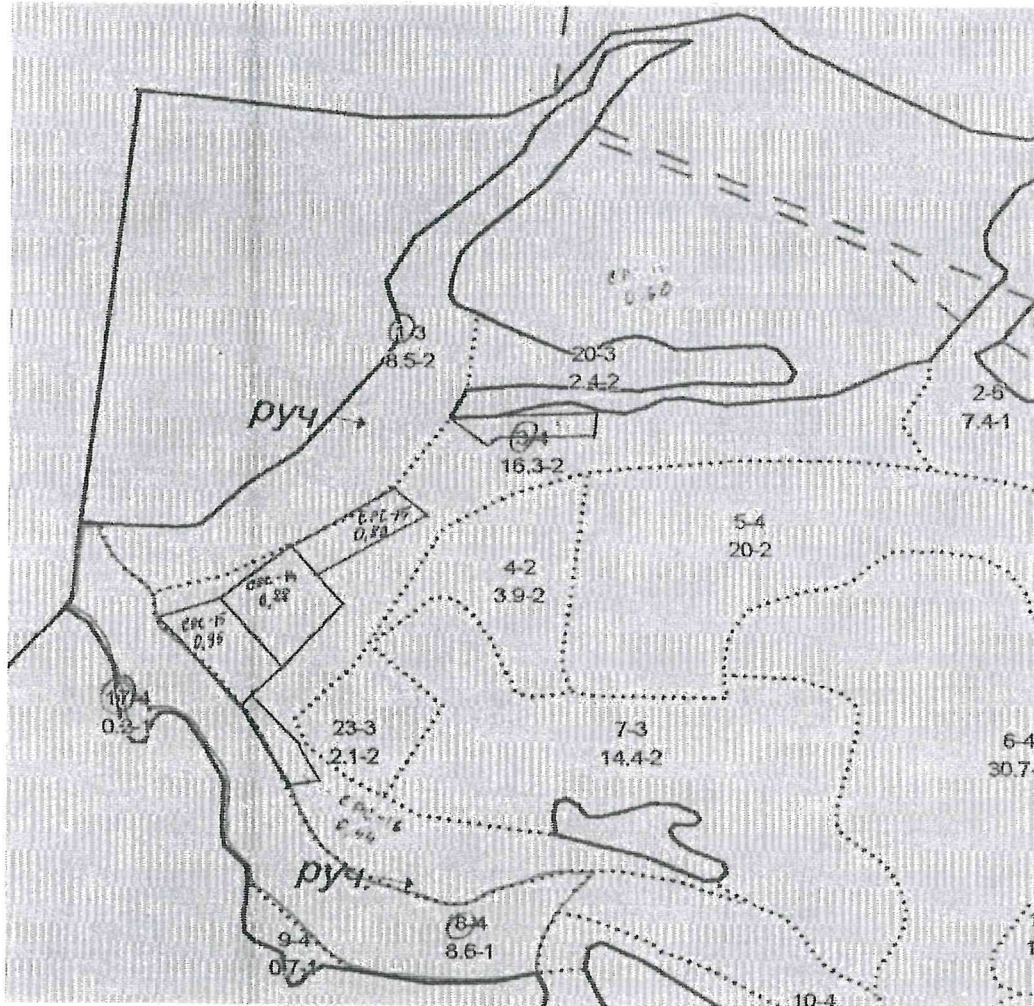
в кв.  выд.  лесопатологический выдел   лесничество

Площадь  га

участковое лесничество

Урочище(лесная дача)

Масштаб 1:10000



**Условные обозначения:**

участок, намечаемый в сплошную санитарную рубку/ без назначения

Исполнитель работ по проведению лесопатологического исследования:

ФИО Усатов Е.А.

Дата составления документа

Подпись \_\_\_\_\_

**Абрис участка леса**

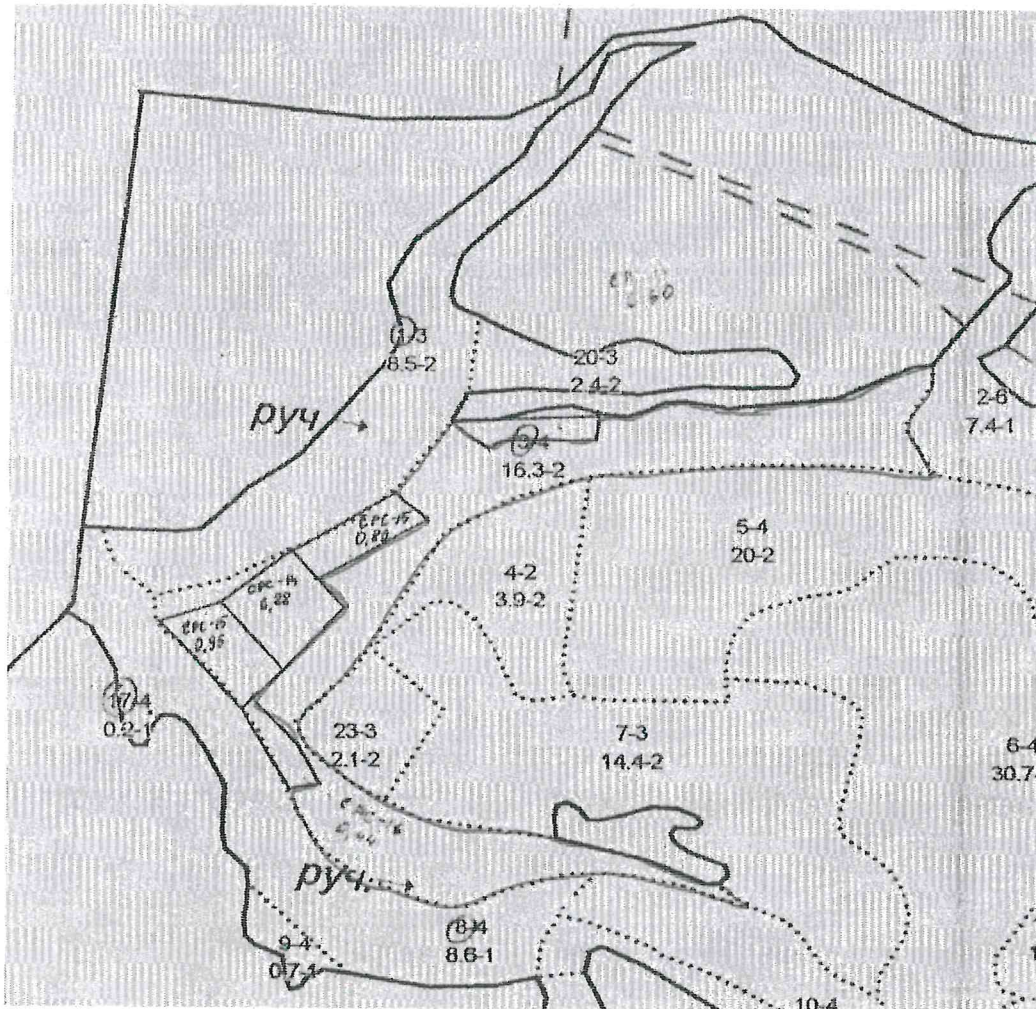
в кв. **41** выд. **3** лесопатологический выдел **1** **Санчурское** лесничество

Площадь **12,8** га

**Санчурское сельское** участковое лесничество

**0** Урочище(лесная дача)

Масштаб 1:10000



**Условные обозначения:**

участок, намечаемый в сплошную санитарную рубку/ без назначения

Исполнитель работ по проведению лесопатологического исследования:

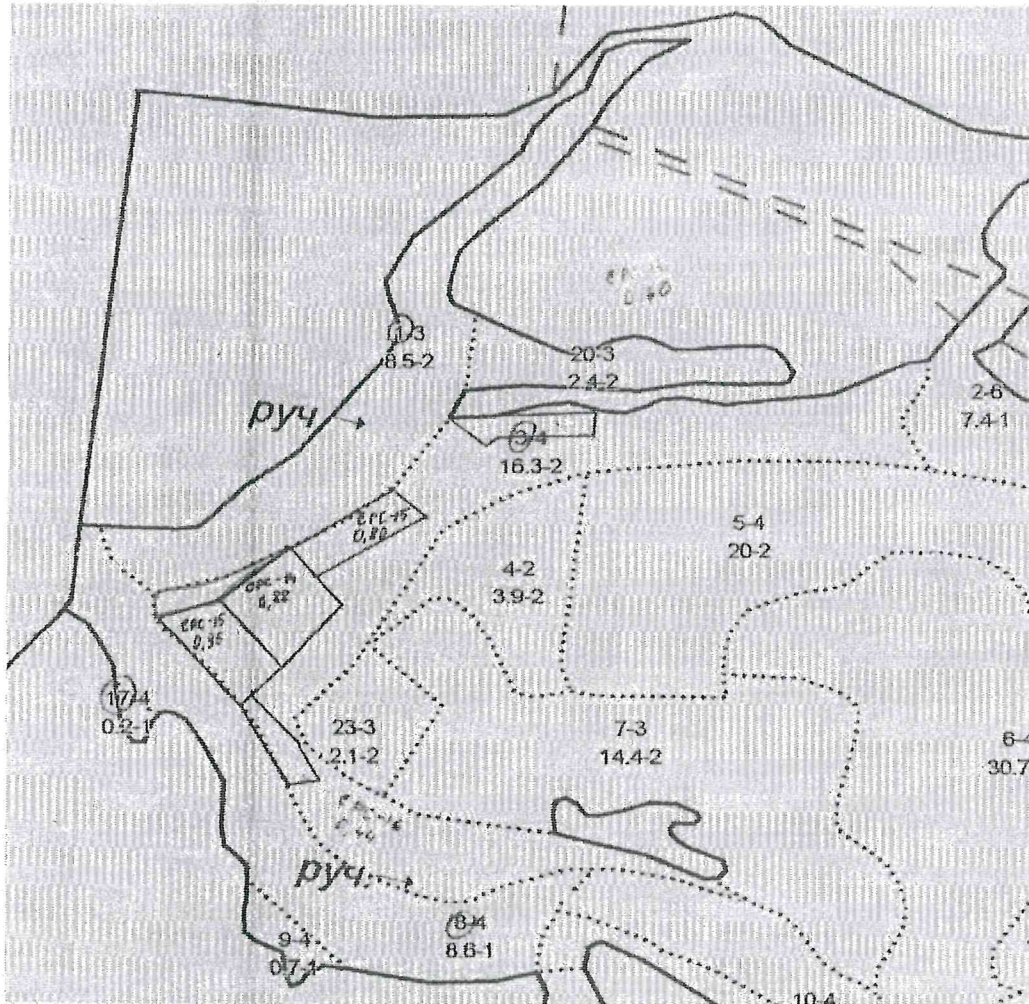
ФИО Усатов Е.А.  
Дата составления документа

Подпись  
**10 10 2023**

**Абрис участка леса**

в кв.  выд.  лесопатологический выдел   лесничество  
Площадь  га  
 участковое лесничество  
 Урочище(лесная дача)

Масштаб 1:10000



**Условные обозначения:**

участок, намечаемый в сплошную санитарную рубку/ без назначения

Исполнитель работ по проведению лесопатологического исследования:

ФИО Усатов Е.А.  
Дата составления документа

Подпись \_\_\_\_\_

**Абрис участка леса**

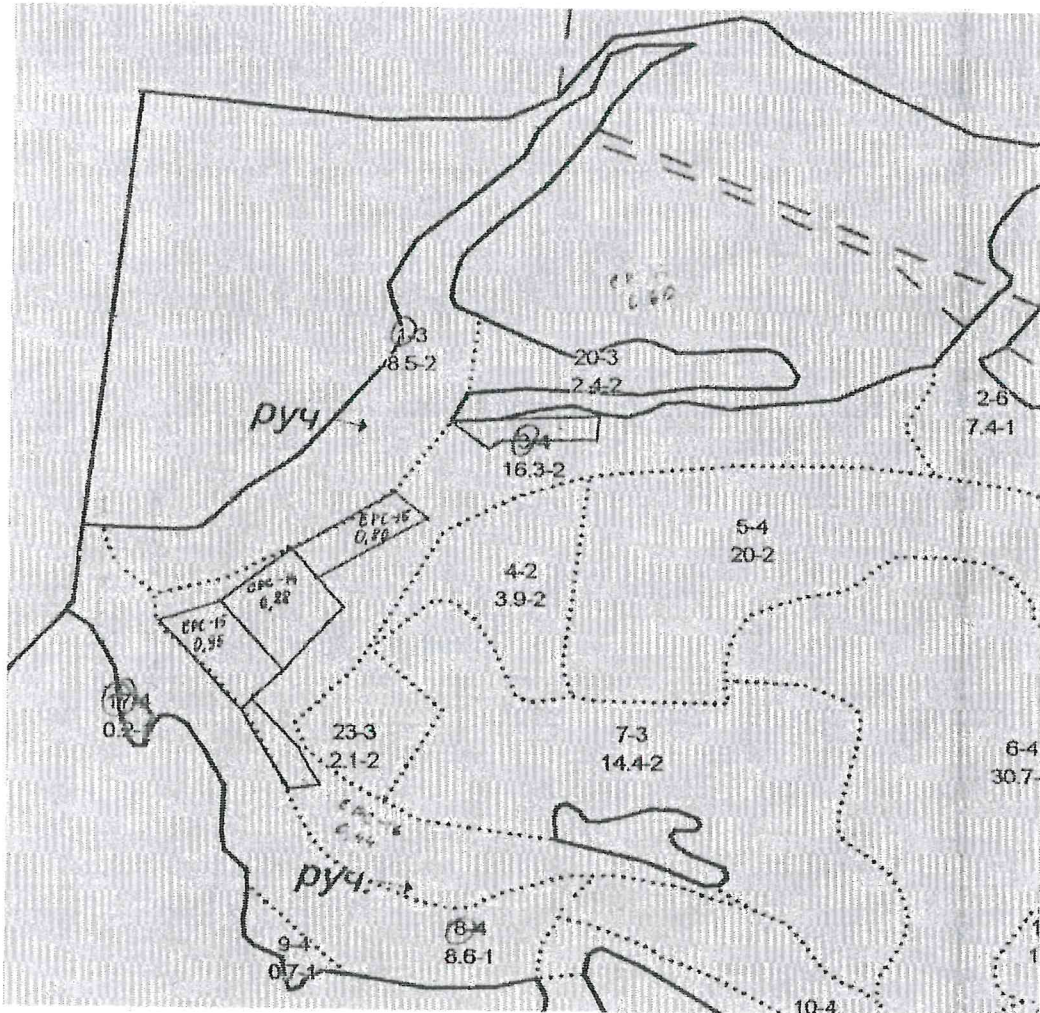
в кв. **41** выд. **17** лесопатологический выдел **1** **Санчурское** лесничество

Площадь **0,2** га

**Санчурское сельское** участковое лесничество

**0** Урочище(лесная дача)

Масштаб 1:10000



**Условные обозначения:**

**участок, намечаемый в сплошную санитарную рубку/ без назначения**

Исполнитель работ по проведению лесопатологического исследования:

ФИО Усатов Е.А.

Дата составления документа

Подпись

**10 10 2023**

**Абрис участка леса**

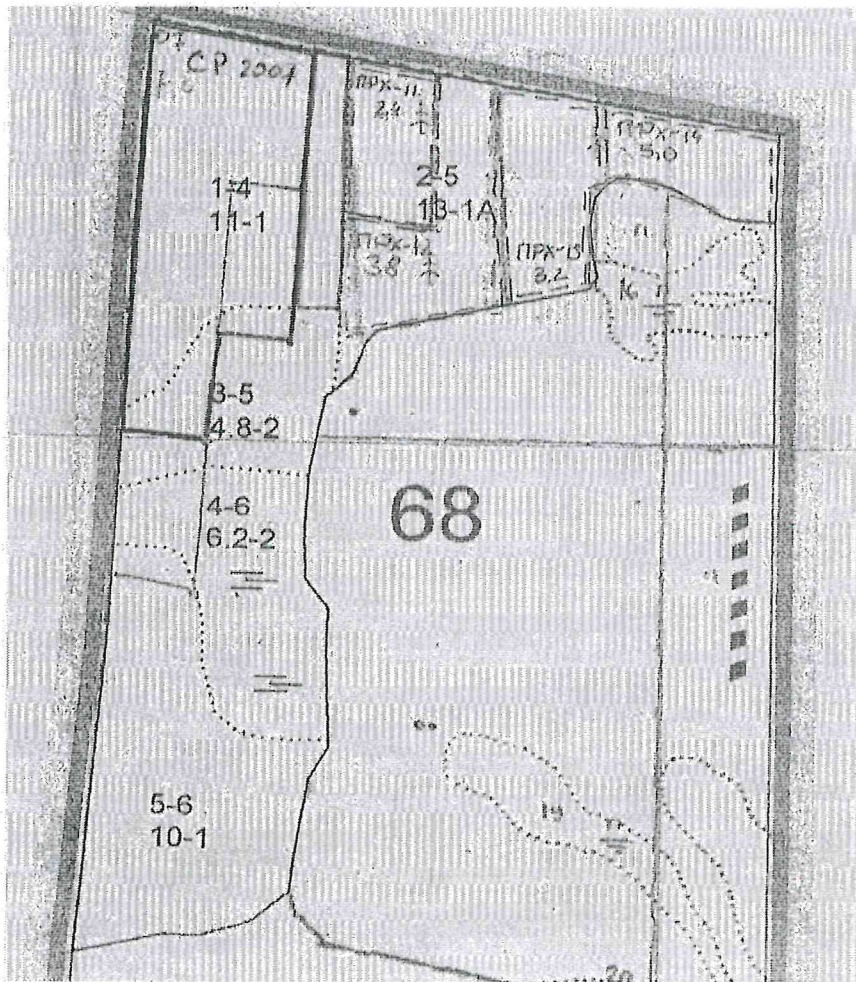
в кв.  выд.  лесопатологический выдел   лесничество

Площадь  га

участковое лесничество

Урочище(лесная дача)

Масштаб 1:10000



**Условные обозначения:**

**участок, намечаемый в сплошную санитарную рубку/ без назначения**

Исполнитель работ по проведению лесопатологического исследования:

ФИО Усатов Е.А.

Подпись \_\_\_\_\_

Дата составления документа

**Абрис участка леса**

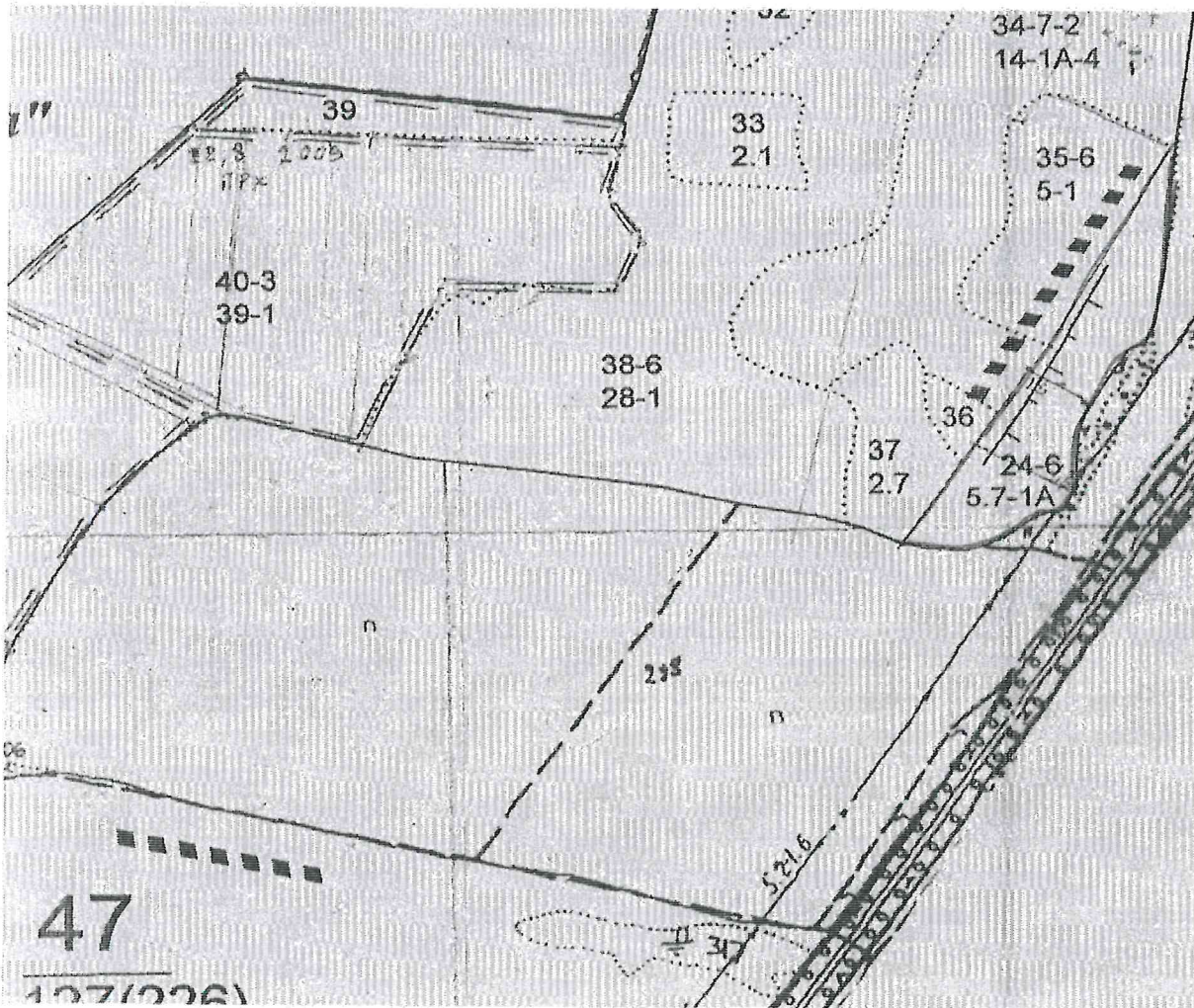
в кв.  выд.  лесопатологический выдел   лесничество

Площадь  га

участковое лесничество

Урочище(лесная дача)

Масштаб 1:10000



Условные обозначения:

участок, намечаемый в сплошную санитарную рубку/ без назначения

Исполнитель работ по проведению лесопатологического исследования:

ФИО Усатов Е.А.

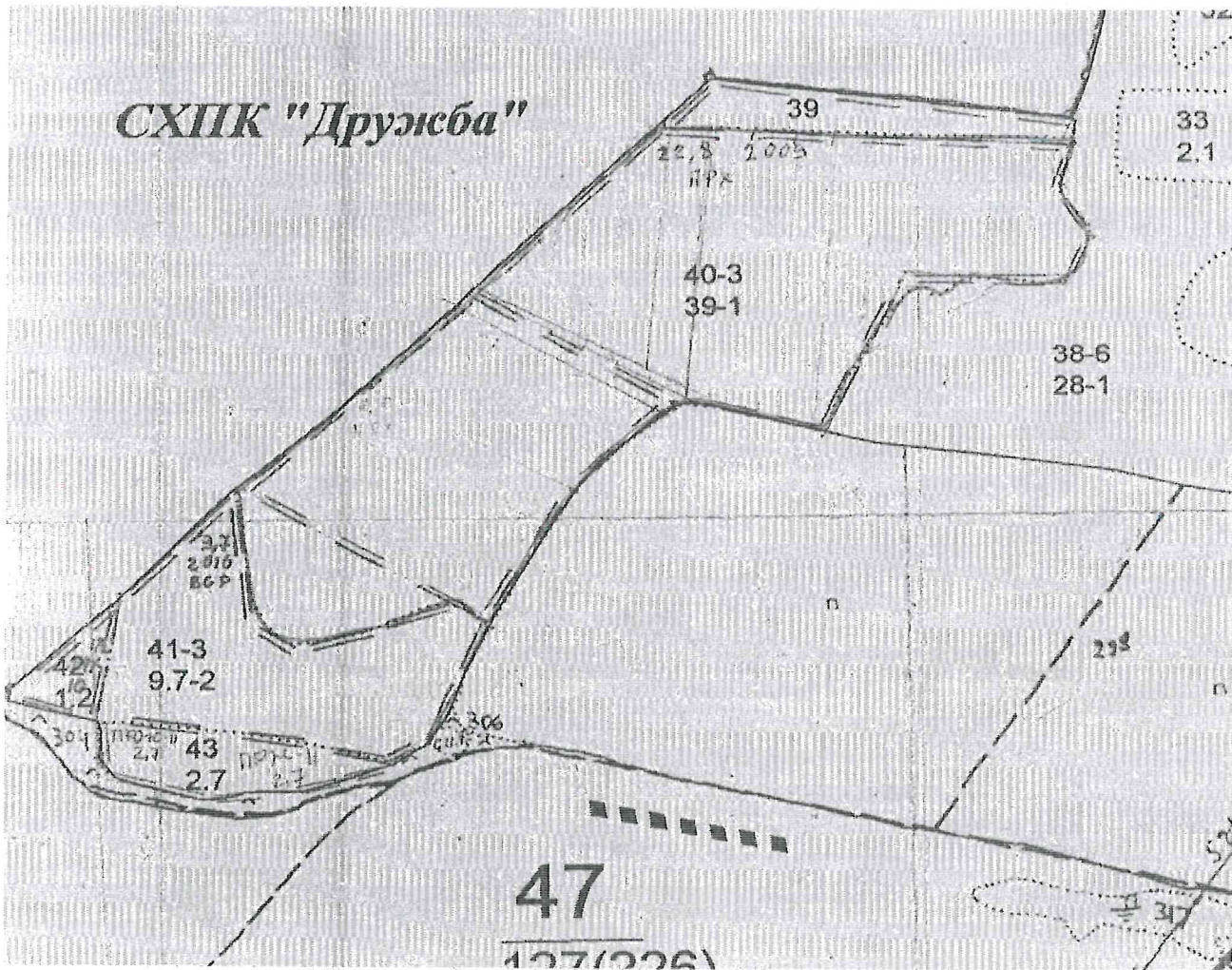
Подпись \_\_\_\_\_

Дата составления документа

**Абрис участка леса**

в кв.  выд.  лесопатологический выдел   лесничество  
Площадь  га  
 участковое лесничество  
 Урочище(лесная дача)

Масштаб 1:10000



**Условные обозначения:**

участок, намечаемый в сплошную санитарную рубку/ без назначения

Исполнитель работ по проведению лесопатологического исследования:

ФИО Усатов Е.А.

Подпись

Дата составления документа

**Абрис участка леса**

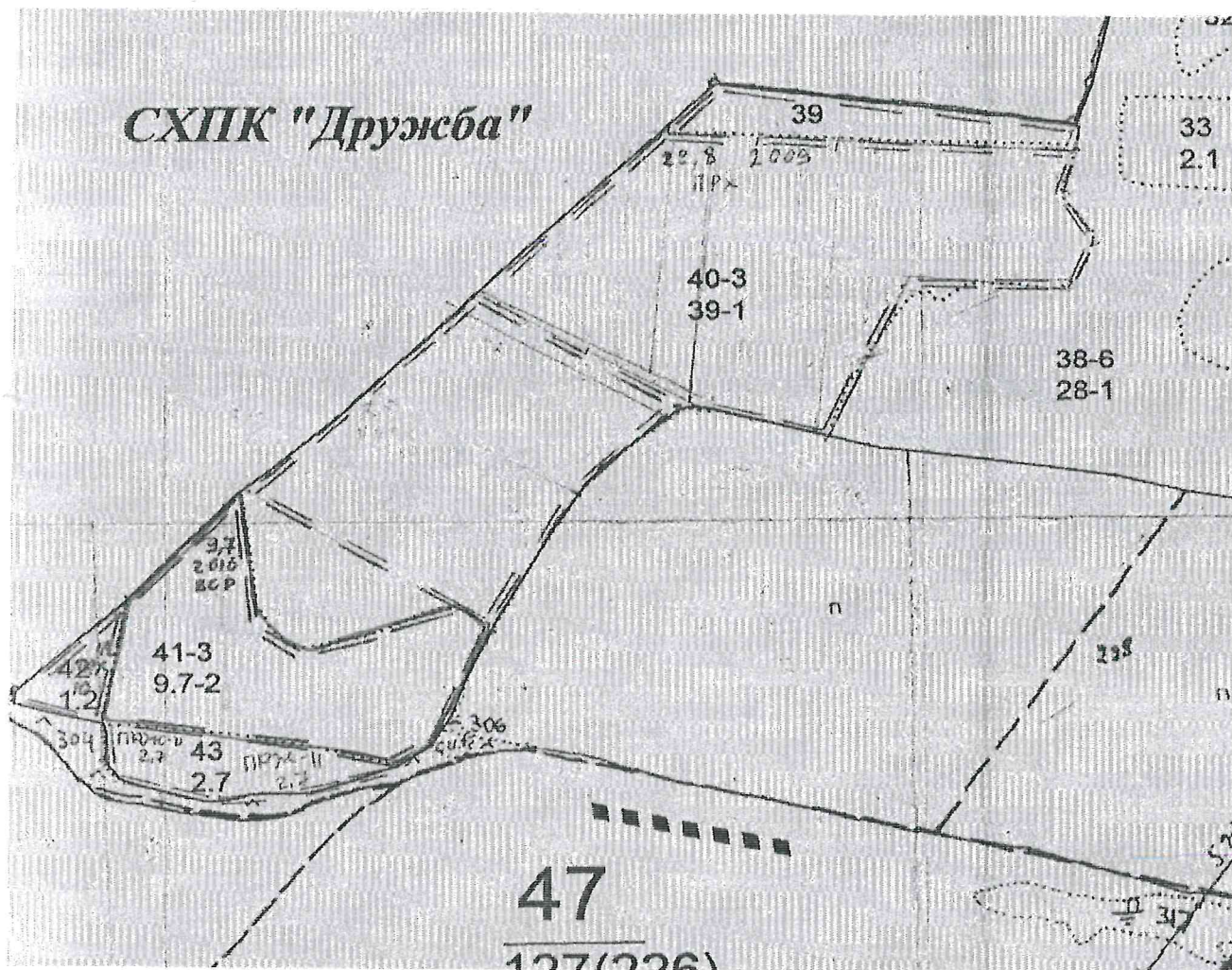
в кв.  выд.  лесопатологический выдел   лесничество

Площадь  га

участковое лесничество

Урочище(лесная дача)

Масштаб 1:10000



**Условные обозначения:**

участок, намечаемый в сплошную санитарную рубку/ без назначения

Исполнитель работ по проведению лесопатологического исследования:

ФИО Усатов Е.А.

Подпись \_\_\_\_\_

Дата составления документа

Приложение "4"  
к акту лесопатологического обследования

Фотофиксация квартал	Санчурское сельское		участковое лесничество урочище(лесная дача)
	0		
	81	выдел 17	

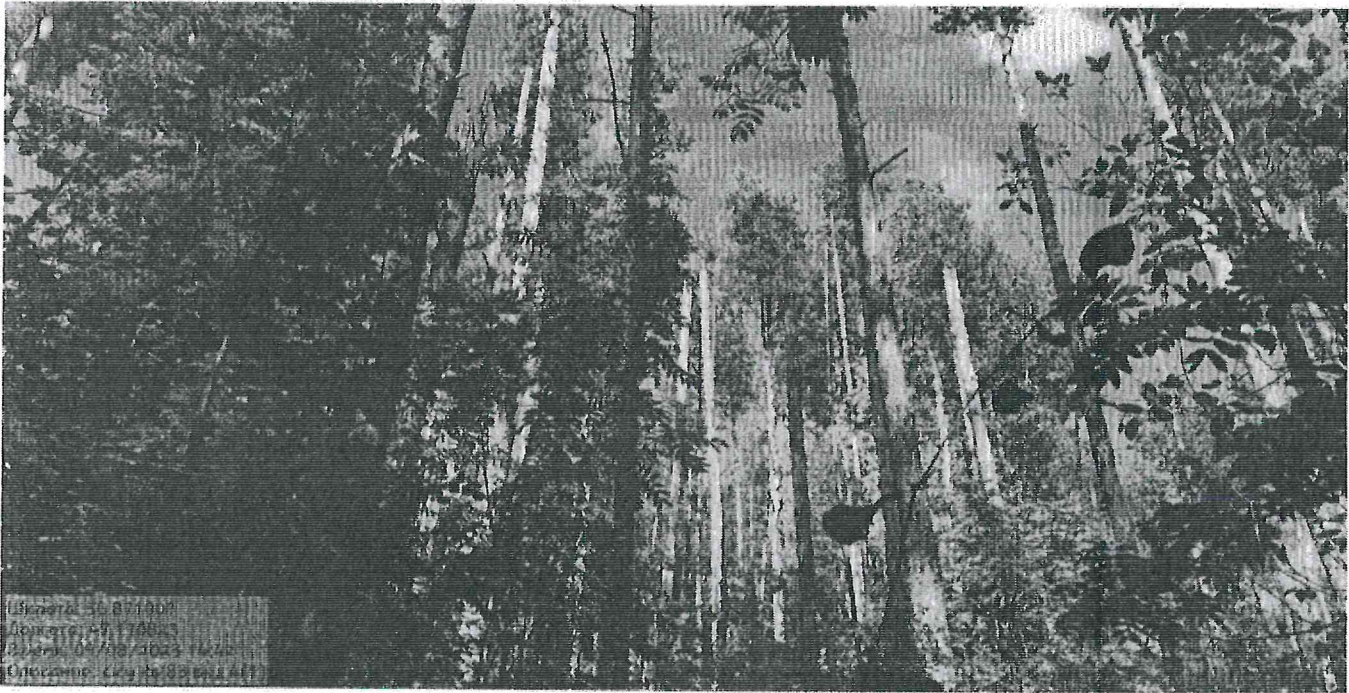


Исполнитель работ по проведению лесопатологического обследования:

Инженер-лесопатолог КОГКУ "Кировлесцентр" Усатов Е.А.

Приложение "4"  
к акту лесопатологического обследования

Фотофиксация квартал	Санчурское сельское		участковое лесничество урочище(лесная дача)
	0		
	83	выдел	



Исполнитель работ по проведению лесопатологического обследования:

Инженер-лесопатолог КОГКУ "Кировлесцентр" Усатов Е.А. \_\_\_\_\_

Приложение "4"  
к акту лесопатологического обследования

Фотофиксация	Санчурское сельское			участковое лесничество урочище(лесная дача)
	0			
	99	выдел	5	



Исполнитель работ по проведению лесопатологического обследования:

Инженер-лесопатолог КОГКУ "Кировлесцентр" Усатов Е.А. \_\_\_\_\_

Приложение "4"  
к акту лесопатологического обследования

Фотофиксация Санчурское сельское участковое лесничество  
0 урочище(лесная дача)  
квартал 12 выдел 41



Исполнитель работ по проведению лесопатологического обследования:

Инженер-лесопатолог КОГКУ "Кировлесцентр" Усатов Е.А.

Приложение "4"  
к акту лесопатологического обследования

Фотофиксация Санчурское сельское участковое лесничество  
0 урочище(лесная дача)  
квартал 12 выдел 42



Исполнитель работ по проведению лесопатологического обследования:

Инженер-лесопатолог КОГКУ "Кировлесцентр" Усатов Е.А. \_\_\_\_\_

Приложение "4"  
к акту лесопатологического обследования

Фотофиксация	Санчурское сельское		участковое лесничество урочище(лесная дача)
	0		
квартал	12	выдел	51



Широта: 57,086319  
Долгота: 46,923131  
Время: 10/03/2023 09:31  
Описание: ССУ кв 12 выд 51

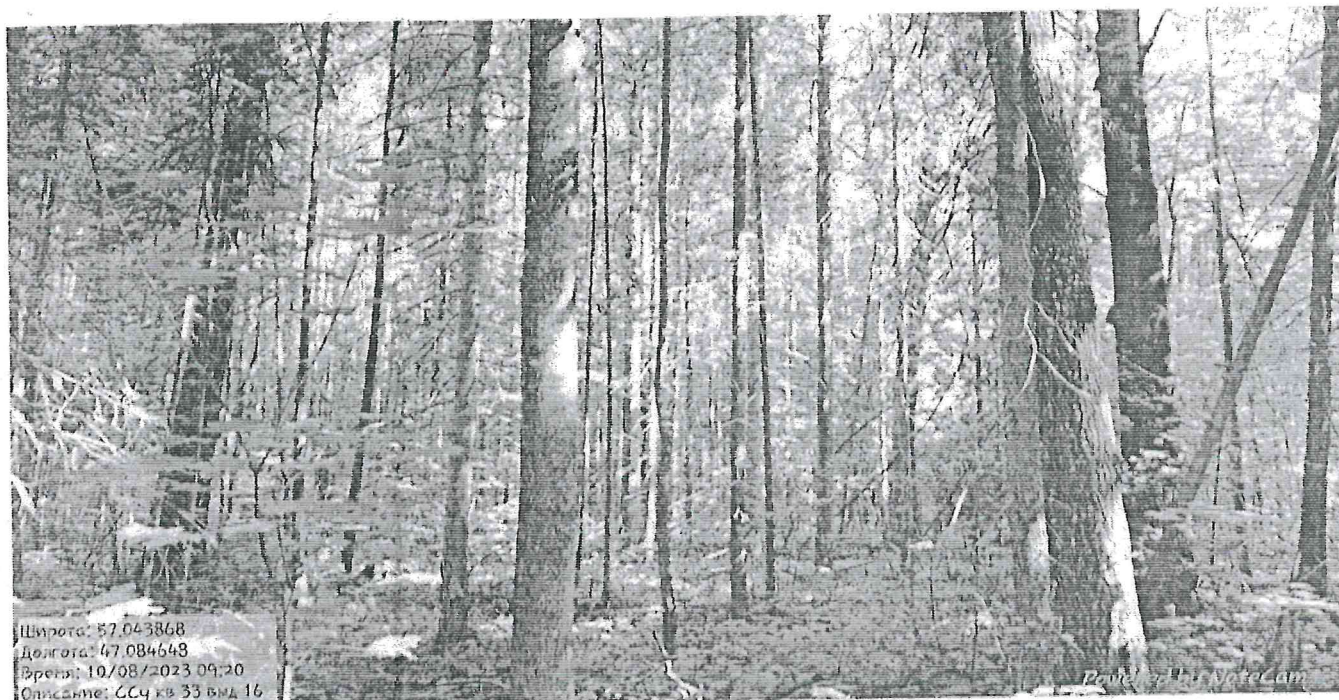
Powered by NoteCam

Исполнитель работ по проведению лесопатологического обследования:

Инженер-лесопатолог КОГКУ "Кировлесцентр" Усатов Е.А.

Приложение "4"  
к акту лесопатологического обследования

Фотофиксация	Санчурское сельское		участковое лесничество урочище(лесная дача)
	0		
квартал	33	выдел	16



Исполнитель работ по проведению лесопатологического обследования:

Инженер-лесопатолог КОГКУ "Кировлесцентр" Усатов Е.А.

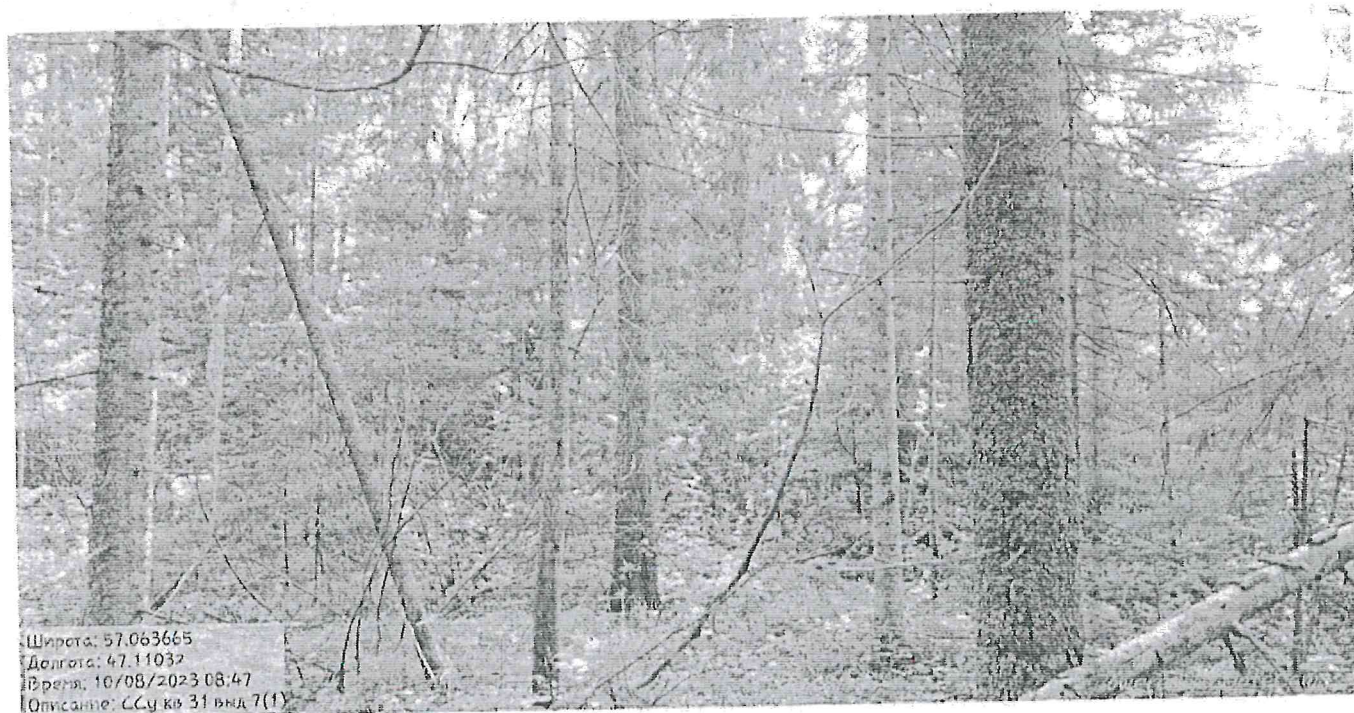
Приложение "4"  
к акту лесопатологического обследования

Фотофиксация

Санчурское сельское	
0	
31	выдел
7	

участковое лесничество  
урочище(лесная дача)

квартал



Исполнитель работ по проведению лесопатологического обследования:

Инженер-лесопатолог КОГКУ "Кировлесцентр" Усатов Е.А.

Приложение "4"  
к акту лесопатологического обследования

Фотофиксация	Санчурское сельское	участковое лесничество
	0	
квартал	93 выдел	5



Исполнитель работ по проведению лесопатологического обследования:

Инженер-лесопатолог КОГКУ "Кировлесцентр" Усатов Е.А.

Приложение "4"  
к акту лесопатологического обследования

Фотофиксация квартал	Санчурское сельское		участковое лесничество урочище(лесная дача)
	0		
	93	выдел	12



Исполнитель работ по проведению лесопатологического обследования:

Инженер-лесопатолог КОГКУ "Кировлесцентр" Усатов Е.А.

Приложение "4"  
к акту лесопатологического обследования

Фотофиксация

Санчурское сельское	
0	
41	выдел 1

участковое лесничество  
урочище(лесная дача)

квартал



Исполнитель работ по проведению лесопатологического обследования:

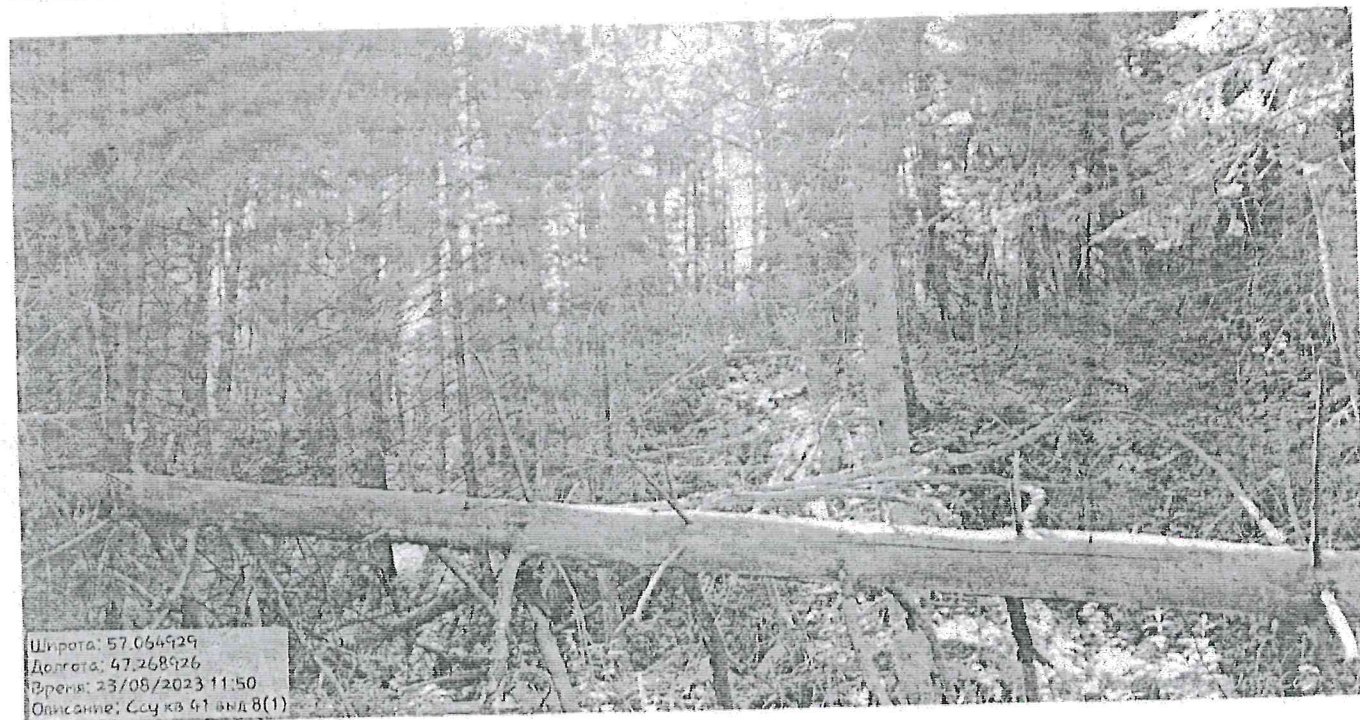
Инженер-лесопатолог КОГКУ "Кировлесцентр" Усатов Е.А.

Приложение "4"  
к акту лесопатологического обследования

Фотофиксация

Санчурское сельское		участковое лесничество урочище(лесная дача)
0		
41	выдел	

квартал



Исполнитель работ по проведению лесопатологического обследования:

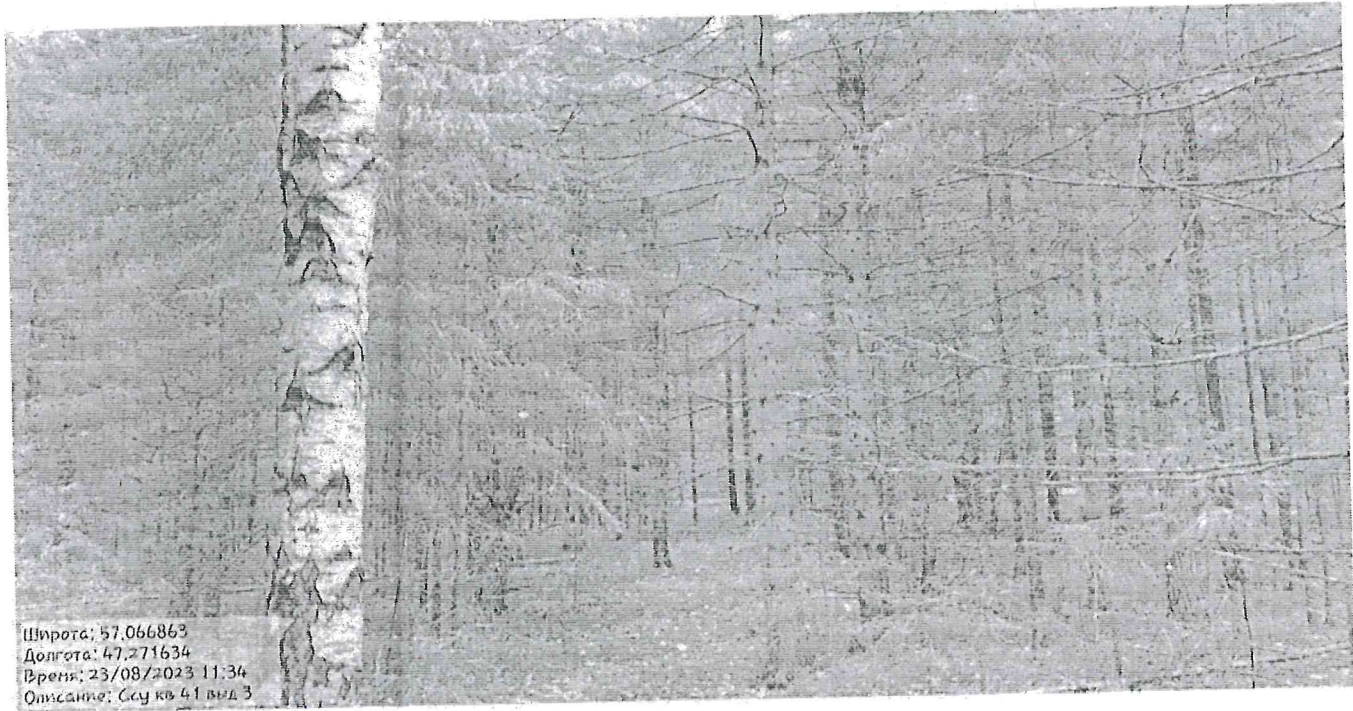
Инженер-лесопатолог КОГКУ "Кировлесцентр" Усатов Е.А.

Приложение "4"  
к акту лесопатологического обследования

Фотофиксация 

Санчурское сельское	
0	
41 квартал	выдел 3

 участковое лесничество  
урочище(лесная дача)



Широта: 57.066863  
Долгота: 47.271634  
Время: 23/08/2023 11:34  
Описание: Ссу кв 41 выд 3

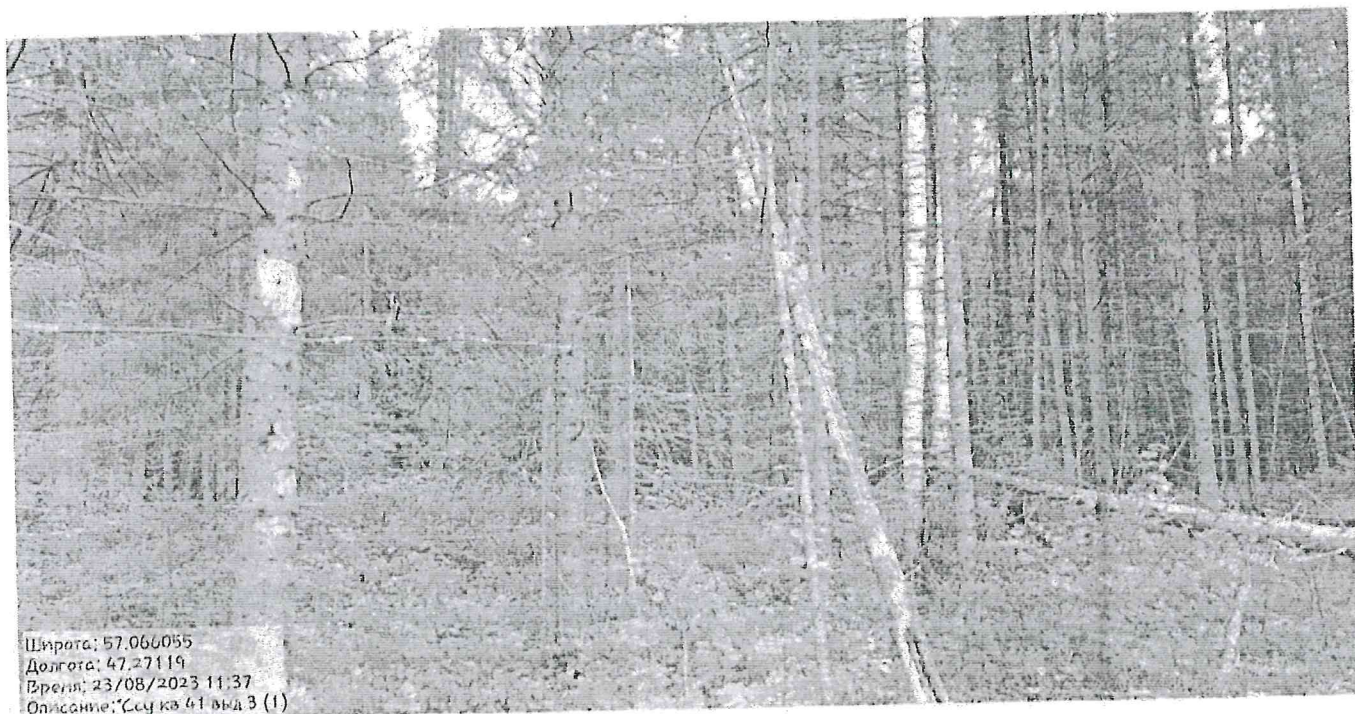
Исполнитель работ по проведению лесопатологического обследования:

Инженер-лесопатолог КОГКУ "Кировлесцентр" Усатов Е.А.

Приложение "4"  
к акту лесопатологического обследования

Фотофиксация 

Санчурское сельское		участковое лесничество урочище(лесная дача)	
0			
квартал	41	выдел	3



Широта: 57.066055  
Долгота: 47.271119  
Время: 23/08/2023 11:37  
Описание: "Ссу ка 41 выд 3 (1)"

Исполнитель работ по проведению лесопатологического обследования:

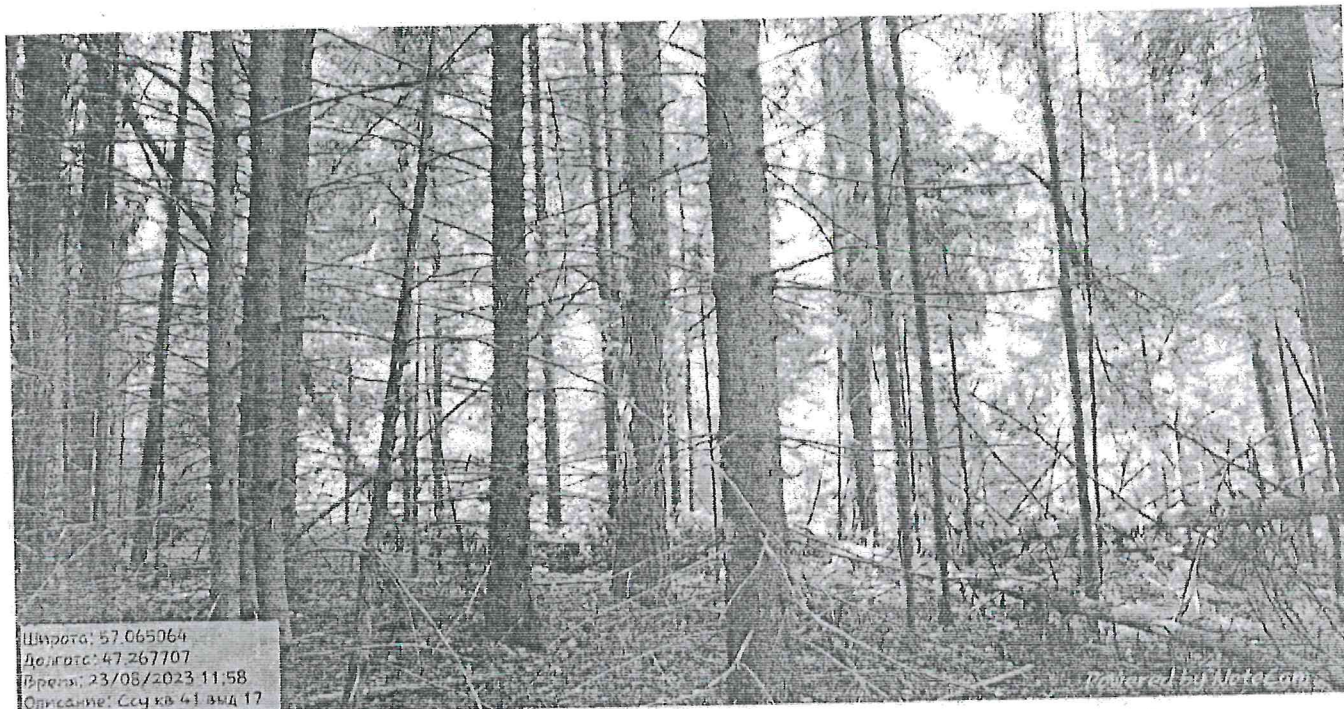
Инженер-лесопатолог КОГКУ "Кировлесцентр" Усатов Е.А.

Приложение "4"  
к акту лесопатологического обследования

Фотофиксация 

Санчурское сельское	
0	
41 квартал	выдел 17

 участковое лесничество  
урочище(лесная дача)



Исполнитель работ по проведению лесопатологического обследования:

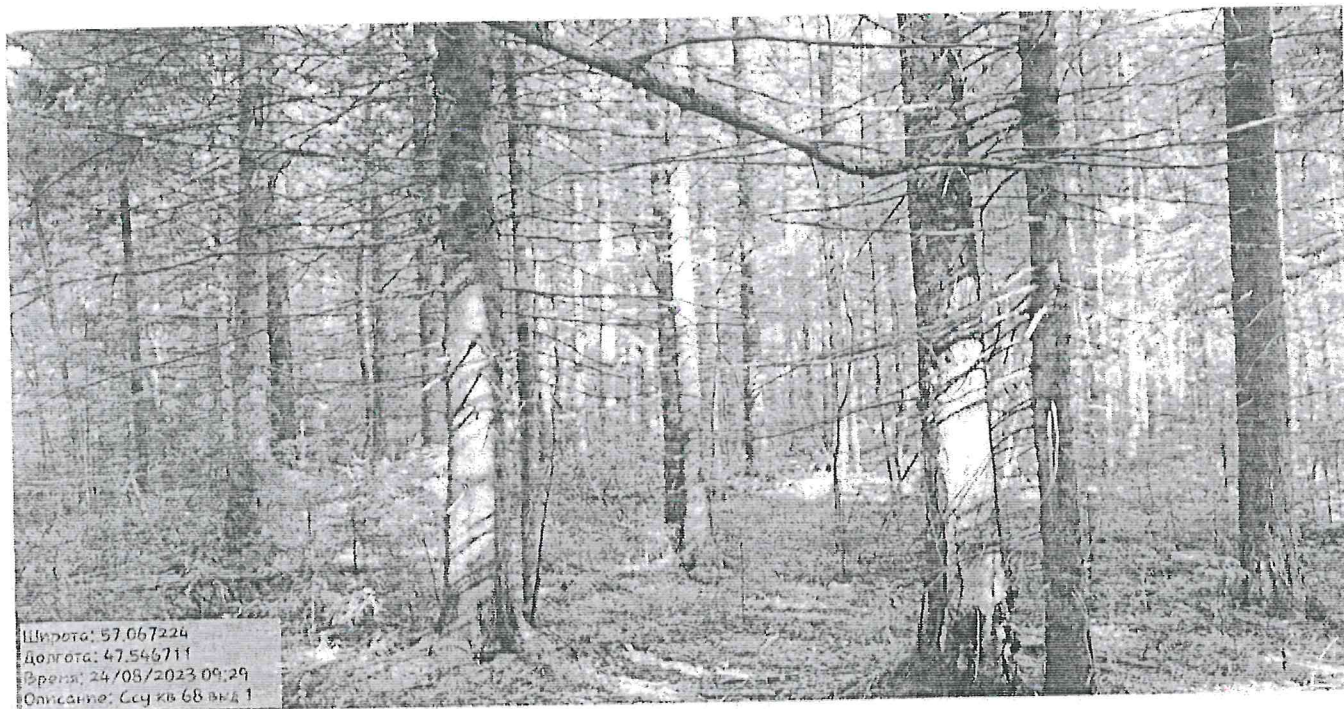
Инженер-лесопатолог КОГКУ "Кировлесцентр" Усатов Е.А.




Приложение "4"  
к акту лесопатологического обследования

Фотофиксация

Санчурское сельское		участковое лесничество урочище(лесная дача)
0		
квартал	68 выдел	1



Исполнитель работ по проведению лесопатологического обследования:

Инженер-лесопатолог КОГКУ "Кировлесцентр" Усатов Е.А. 



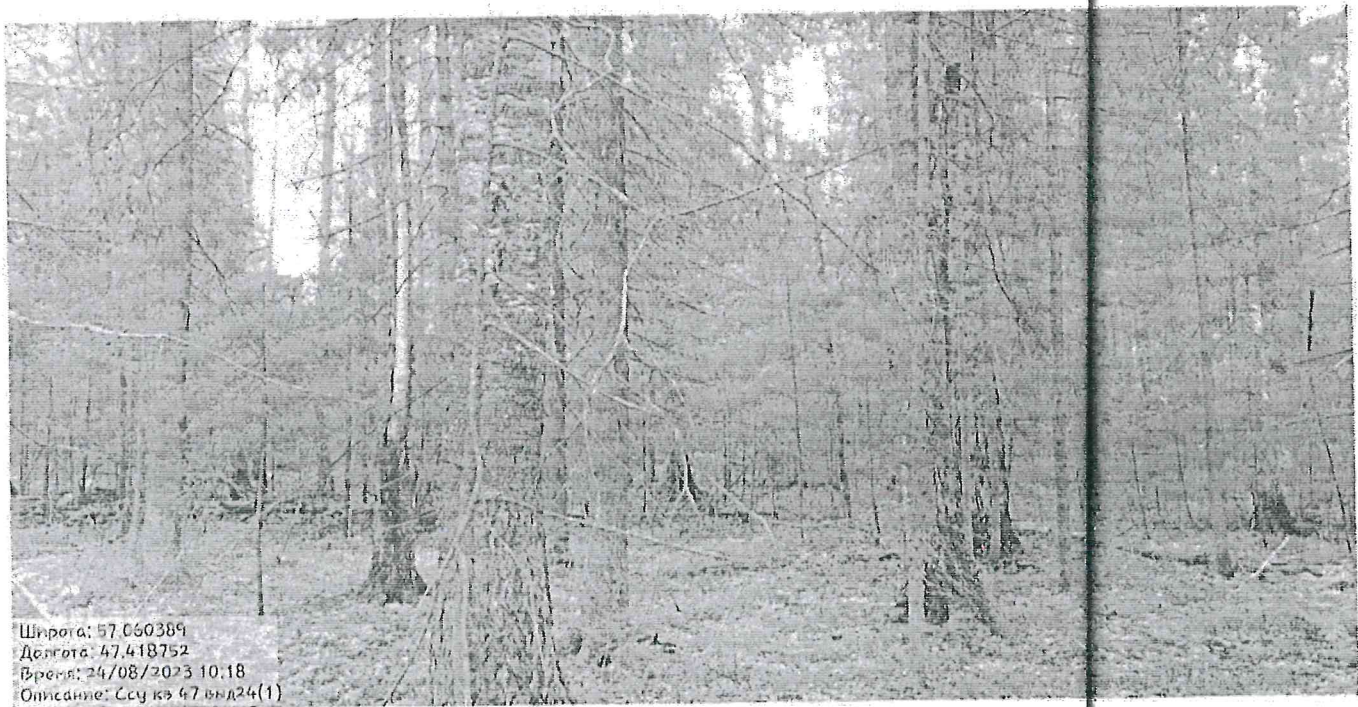
Приложение "4"  
к акту лесопатологического обследования

Фотофиксация

Санчурское сельское	
0	
47	выдел 24

участковое лесничество  
урочище(лесная дача)

квартал



Исполнитель работ по проведению лесопатологического обследования:

Инженер-лесопатолог КОГКУ "Кировлесцентр" Усатов Е.А.

Категория защитности: Эксплуатационные леса

Участковое лесничество: Санчурское сельское

№ выдела	Площадь	Состав леса	Подрост	Высота	Высота	Высота	Высота	Высота	Высота	Высота	Высота	Высота	Высота	Высота	Высота	Высота	Высота	Высота	Высота	Запас на выделе, км				Хозяйственные мероприятия
																				сухостоя (старого)	единые деревья	Захлещенность	ликвидация	
1	2		4	5	6	7	8	9	10	11	12	13	14	15	16	17	18	19	20	21	22	23	24	
16	3.2	70СЗБ+Е	1	27	70С	50	27	26	5	6	1А	К	0.7	310	992	694	3	32	64				С.Р. 2021г. кв. 3, 2, 2с	

228

подрост: 6П4Е; (15); 1 м; 1 тыс.шт/га подлесок: Р БРК Ж Редкий

Повреждения насаждения, Фитовредители, Осина, Стволовая гниль, Средняя поврежденность

17	10.8	4Е1П4ОС1Б	1	23	4Е	75	20	22	4	5	2	К	0.8	320	3456	1382	1						
												СЗ				346	2						
																1382	3						
																346	2						

подлесок: Р Ж Редкий

Выполненные хоз. мероприятия, Выборочная сан. рубка, 2010, Ель, запас - 60 км, Запроктир. и провед. обсовн., оценка - Удовлетворительные

Селекционная оценка, Нормальные

18	12.3	70С2Б1Е	1	24	70С	50	25	30	5	6	1А	К	0.8	310	3813	2669	3						
												СЗ				763	3						
																381	2						

подрост: 6П4Е; (20); 1.5 м; 1.5 тыс.шт/га подлесок: Р Ж Средний

Повреждения насаждения, Фитовредители, Осина, Стволовая гниль, Средняя поврежденность

19	1.7	6Е2П1Б1Е	1	3	6Е	30	3	6	2	2	5А	ТБ	0.4	8	14	8							
												С4				3							
																1							
																1							

подлесок: Р Ж Редкий

Выполненные хоз. мероприятия, Выборочная сан. рубка, 2010, Ель, запас - 60 км, Запроктир. и провед. обсовн., оценка - Удовлетворительные

20	5.3	60С4Е+Е	1	26	60С	50	26	28	5	6	1А	К	0.8	330	1749	1049	3	53	106				
												СЗ				700	2						

подрост: 7П3Е; (20); 1.5 м; 1 тыс.шт/га подлесок: Р Ж Средний

Повреждения насаждения, Фитовредители, Осина, Стволовая гниль, Средняя поврежденность

21	2.2	80С2Б	1	5	80С	15	5	6	2	2	4	К	0.7	20	44	35							
												СЗ				9							

подлесок: Р Ж Средний

Выполненные хоз. мероприятия, Выборочная сан. рубка, 2010, Ель, запас - 60 км, Запроктир. и провед. обсовн., оценка - Удовлетворительные

22	3.4	Вырубка																					

подлесок: Р Ж Средний

Выполненные хоз. мероприятия, Выборочная сан. рубка, 2010, Ель, запас - 60 км, Запроктир. и провед. обсовн., оценка - Удовлетворительные

23	2.1	80С2Б+Е	1	3	80С	10	3	4	1	1	2	К	0.5	10	21	17							
												СЗ				4							

подлесок: Р Ж Средний

Выполненные хоз. мероприятия, Выборочная сан. рубка, 2010, Ель, запас - 60 км, Запроктир. и провед. обсовн., оценка - Удовлетворительные

24	0.6	80С2Б	1	3	80С	10	3	4	1	1	2	К	0.5	10	6	5							
												СЗ				1							

Сплошная рубка (100%)  
Лесные культуры

СР-13, 4-8-2а

СР-2014-18, 75-79

СР-2022-2, кв. 2, 2с-2с

СР 2018г. 0,9 га

СР-2012 кв. 4, 4с

СР-2022 кв. 2, 2с-2с

Минерализация почвы

Итого кв. 228

№ выдела	Площадь	Состав. Подrost, подлесок, покров, почва, рельеф, особенности выдела. Отметка о по- рослевом проносе. На- именование категорий нецелев. земель. Хар- лесных культур, Када- стровая оценка.	Ярса	Высота	Элемент леса	Возраст	Высота	Диаметр	Класс	Группа	Бонитет	Тип леса	Площадь	Запас сырья					Класс	Хозяйственные мероприятия			
														на I га	общий на выдел	в т.ч. по состав. породам	сухоср. (старого)	редин. ел.нич.дер			Захламленность общая ликвид а		
1	2	3	4	5	6	7	8	9	10	11	12	13	14	15	16	17	18	19	20	21	22	23	24

Категория зашитности: Эксплуатационные леса

Квартал: 83

1 8.5 Культуры лесные 10С  
 1 20 10 С 49 20 18 3 3 1 МБ В2  
 Культуры, год создания л/к - 1962, Вспашка борозд., Посадка ручная, состояние - Удовлетворительные  
 Выполненные хоз. мероприятия, Проходная рубка, 2010, Сосна, запас - 70 км, Запросктр. и провед. обоснов., оценка - Удовлетворительные

2 18 Культуры лесные 8С2Б  
 1 18 8 С 44 18 16 3 4 1 МБ В2  
 2 Б 18 18  
 Культуры, год создания л/к - 1967, Вспашка борозд., Посадка ручная, состояние - Удовлетворительные

3 12 Культуры лесные 10С  
 1 18 10 С 42 18 16 3 4 1 МБ В2  
 Культуры, год создания л/к - 1969, Вспашка борозд., Посадка ручная, состояние - Удовлетворительные

4 12.3 Культуры лесные 10С  
 1 18 10 С 42 18 16 3 4 1 МБ В2  
 280 3360 3360 1  
 Культуры, год создания л/к - 1969, Вспашка борозд., Посадка ручная, состояние - Удовлетворительные

5 9.4 6СЭ10С+Б  
 1 24 6 С 80 25 30 4 5 1 МЧ В3  
 3 Б 22 26  
 1 10 С 24 28  
 подрост: 10Е; (20); 1.5 м; 1 тыс.шт/га  
 Селекционная оценка, Нормальные

6 0.9 9Б1С  
 1 19 9 Б 50 19 16 5 3 2 МЧ В3  
 1 С 16 18  
 подросток: Р Ж Редкий

7 1.3 8Б2С  
 1 18 8 Б 50 19 16 5 3 2 МЧ В3  
 2 С 16 18  
 подросток: Р Ж Редкий

8 0.7 10Б  
 1 3 10 Б 10 3 2 1 1 1 МБ В2  
 1 18 5 С 50 18 14 3 3 1 МБ В2  
 5 Б 18 20

9 2 5С3Б  
 1 18 5 С 50 18 14 3 3 1 МБ В2  
 5 Б 18 20

10 1.3 6С4Б  
 1 21 6 С 60 21 24 3 3 1 МБ В2  
 4 Б 22 24

Выполненные хоз. мероприятия, Проходная рубка, 2010, Сосна, запас - 47 км, Запросктр. и провед. обоснов., оценка - Удовлетворительные

Выполненные хоз. мероприятия, Проходная рубка, 2010, Сосна, запас - 47 км, Запросктр. и провед. обоснов., оценка - Удовлетворительные

Проходная рубка (30%)  
 ПРХ-20 Г, М.-18,0 га

Проходная рубка (40%)  
 С.Р.-202, М.-1, 8,32 га

Проходная рубка (40%)

Участковое лесничество: Санчурское сельское

№ участка	Площадь, га	Виды пород	Состояние	Категория	Примечания
1	14,0	бер., ель, сосна, пихта	дом, отщип, санитарный	III	дом, отщип, санитарный
2	10,5	бер., ель, сосна, пихта	дом, отщип, санитарный	III	дом, отщип, санитарный
3	6,7	бер., ель, сосна, пихта	дом, отщип, санитарный	III	дом, отщип, санитарный
4	10,5	бер., ель, сосна, пихта	дом, отщип, санитарный	III	дом, отщип, санитарный
5	6,7	бер., ель, сосна, пихта	дом, отщип, санитарный	III	дом, отщип, санитарный

№ участка	Площадь, га	Виды пород	Состояние	Категория	Примечания
6	14,0	бер., ель, сосна, пихта	дом, отщип, санитарный	III	дом, отщип, санитарный
7	10,5	бер., ель, сосна, пихта	дом, отщип, санитарный	III	дом, отщип, санитарный
8	6,7	бер., ель, сосна, пихта	дом, отщип, санитарный	III	дом, отщип, санитарный
9	10,5	бер., ель, сосна, пихта	дом, отщип, санитарный	III	дом, отщип, санитарный
10	6,7	бер., ель, сосна, пихта	дом, отщип, санитарный	III	дом, отщип, санитарный

№ участка	Площадь, га	Виды пород	Состояние	Категория	Примечания
11	14,0	бер., ель, сосна, пихта	дом, отщип, санитарный	III	дом, отщип, санитарный
12	10,5	бер., ель, сосна, пихта	дом, отщип, санитарный	III	дом, отщип, санитарный
13	6,7	бер., ель, сосна, пихта	дом, отщип, санитарный	III	дом, отщип, санитарный
14	10,5	бер., ель, сосна, пихта	дом, отщип, санитарный	III	дом, отщип, санитарный
15	6,7	бер., ель, сосна, пихта	дом, отщип, санитарный	III	дом, отщип, санитарный

№ участка	Площадь, га	Виды пород	Состояние	Категория	Примечания
16	14,0	бер., ель, сосна, пихта	дом, отщип, санитарный	III	дом, отщип, санитарный
17	10,5	бер., ель, сосна, пихта	дом, отщип, санитарный	III	дом, отщип, санитарный
18	6,7	бер., ель, сосна, пихта	дом, отщип, санитарный	III	дом, отщип, санитарный
19	10,5	бер., ель, сосна, пихта	дом, отщип, санитарный	III	дом, отщип, санитарный
20	6,7	бер., ель, сосна, пихта	дом, отщип, санитарный	III	дом, отщип, санитарный

Итого по кварталу: 549 га

Итого по кварталу: 549 га















№ участка	Площадь	Исходный состав леса	Высота	Элемент леса	Возраст	Высота	Диаметр	Класс	Группа	Бонитет	Тип леса	Площадь	Запас сырья				Класс	Запас на выдел, ком				Хозяйственные мероприятия	
													на I га	объем на выдел	в т.ч. по составу пород	сумма площадей		сухостоя (старого)	редкий	единич. дер.	Захламленность		общая
1	2	3	4	5	6	7	8	9	10	11	12	13	14	15	16	17	18	19	20	21	22	23	24
7.4	5Б2ОС3Е	1 23	5Б	55	24	26	6	5	1	1	К	0.6	170	1258	629	2							
			2ОС		25	28					С3				252	3							
			3Е		19	20									377	1							

подрост: 6Б4ПС; (10); 2 м; 1.5 тыс.шт/га подросток: Р Редкий



СРС-14 - 0,88 м - 297 м<sup>3</sup>  
 СРС-14, 0,60 м - 118 м<sup>3</sup>  
 СРС-15; 0,95 м - 3,69 м<sup>3</sup> - 740 м<sup>3</sup>  
 СРС-16; 0,80 м - 87 м<sup>3</sup>

$S = 12,8$   
 $S = 0,4$

подрост: 6Б4П; (20); 2 м; 1.5 тыс.шт/га подросток: Р Редкий

4	3.9	5Е1С4Б	1 10	5Е	25	8	6	2	2	2	К	0.5	60	234	117	1							
			1С		10	12					С3				23	1							
			4Б		12	12									94	2							

подросток: Р Редкий

5	20	6Б3ОС1ОЛС	1 15	6Б	31	14	12	4	3	2	К	1	140	2800	1680	3							
			3ОС		16	16					С3				840	3							
			1ОЛС		14	12									280	3							

6	30.7	6Б2ОЛС2ОС	1 12	6Б	35	12	10	4	3	3	ТБ	0.6	60	1842	1105								
			2ОЛС		12	10					С4				368								
			2ОС		10	10									368								

7	14.4	5ОС3Б2ОЛС	1 14	5ОС	30	14	10	3	3	2	К	0.9	140	2016	1008								
			3Б								С3			605									
			2ОЛС											403									

подросток: Р Редкий

9	0.7	6Е3С1Б	1 22	6Е	65	21	24	4	5	1	К	0.6	220	154	92	1							
			3С		23	26					С3				46	1							
			1Б		27	32									15	2							

подрост: 6Б4П; (20); 2 м; 1.5 тыс.шт/га подросток: Р Редкий

11	4.2	4Е3С2Б1ОС	1 22	4Е	60	21	24	3	3	1	К	0.6	220	924	370	1							
			3С		23	26					С3				277	1							
			2Б		24	26									185	2							
			1ОС		24	24									92								

подросток: Р Редкий

12	1.4	8Б2ОС	1 2	8Б	5	2	2	1	1	2	РТ	0.4	4	6	4								
			2ОС		2	2					С2				1								
			7Б		40	18	16	4	3	2	К	0.5	100	340	238	2							
			2ОС		20	20					С3				68	3							
			1Е		16	18									34	1							

Копия березы  
 лесничий: М.А. Мухомов А.А.

17/10



№ выдела	Площадь	Состав, Подrost, подлесок, покров, почва, рельеф, особенности выдела. Отметка о по- рослевом троних. На- именованне категорий лесных культур. Када- стровая оценка.	Ярус	Высота	Элемент леса	Возраст	Высота	Диаметр	Класс	Группа	Бонитет	Тип леса	Полнота	Запас сырья, км			Класс	Запас на выделе, км			Хозяйственные мероприятия		
														на I	общий	в т.ч.		сухос- тоя (старо- го)	редин	еди- ниц. дер		Захламленность	общая
1	2	3	4	5	6	7	8	9	10	11	12	13	14	15	16	17	18	19	20	21	22	23	24
15	2.2	6БЮСЗЮС	1	13	6Б	35	15	14	4	3	2	ТБ	0.6	70	154	92							
					1 ОС		12	10				С4			15								
					3 ОЛС		10	10							46								
16	0.2	10Б	1	15	10Б	35	15	12	4	3	2	К	0.6	90	18	18							
17	0.2	6БЗС1Б	1	25	6Б	65	21	24	4	5	1	К	0.6	270	54	32	1						
					3 С		33	26				С3			16	1							
					1 Б		27	32				С3			5	2							
					подрост: 6Б4П; (20); 2 м; 1.5 тыс.шт/га																		
19	0.5	4ЕЗС2БЮС	1	23	4Б	65	21	24	4	5	1	К	0.6	240	120	48	1						
					3 С		23	26				С3			36	1							
					2 Б		26	28							24	2							
					1 ОС		27	30							12	3							
					подрост: 6Б4П; (20); 2 м; 1 тыс.шт/га																		
20	2.4	6БЗП2Б	1	18	6Б	60	18	20	3	3	2	К	0.6	170	408	245							
					2 П		18	18				С3			82								
					2 Б		20	20							82								
					подрост: 10Б; (20); 2 м; 1 тыс.шт/га																		
22	2	10Б	1	19	10Б	45	19	20	5	3	2	П	0.6	130	260	260							
					подросток: Р Редкий																		
23	2.1	5ОС3Б2ЮС	1	13	5 ОС	30	14	10	3	3	2	К	0.8	120	252	126							
					3 Б		14	12				С3			76								
					2 ОЛС		10	12							50								
					подросток: Р Редкий																		

Итого:

112

14263 14263

Б 5455  
ОС 2783  
Е 3369  
П 766  
С 741  
ОЛС 1148

Итого по кварталу:

139

19843 19843

Комп. бер. не счит. в. / Мухомов А.А. /

15



УЧАСТКОВОЕ ЛЕСНИЧЕСТВО : САНЖУРКОЕ СЕЛЬСКОЕ

ЭКСПЛУАТАЦИОННЫЕ ЛЕСА

КВАРТАЛ 49

№	Наименование участка	Вид	Площадь (га)	Средний диаметр (см)	Средняя высота (м)	Средняя порослевая высота (м)	Средняя толщина (см)	Средняя влажность (%)	Средняя температура (°C)	Средняя влажность (%)	Средняя температура (°C)
24	Участок 1	Е	120	12	12	12	12	12	12	12	12
25	Участок 2	П	120	12	12	12	12	12	12	12	12
26	Участок 3	С	120	12	12	12	12	12	12	12	12
27	Участок 4	ОС	120	12	12	12	12	12	12	12	12
28	Участок 5	Б	120	12	12	12	12	12	12	12	12
29	Участок 6	Е	120	12	12	12	12	12	12	12	12
30	Участок 7	П	120	12	12	12	12	12	12	12	12
31	Участок 8	С	120	12	12	12	12	12	12	12	12
32	Участок 9	ОС	120	12	12	12	12	12	12	12	12
33	Участок 10	Б	120	12	12	12	12	12	12	12	12
34	Участок 11	Е	120	12	12	12	12	12	12	12	12
35	Участок 12	П	120	12	12	12	12	12	12	12	12
36	Участок 13	С	120	12	12	12	12	12	12	12	12
37	Участок 14	ОС	120	12	12	12	12	12	12	12	12
38	Участок 15	Б	120	12	12	12	12	12	12	12	12
39	Участок 16	Е	120	12	12	12	12	12	12	12	12
40	Участок 17	П	120	12	12	12	12	12	12	12	12
41	Участок 18	С	120	12	12	12	12	12	12	12	12
42	Участок 19	ОС	120	12	12	12	12	12	12	12	12
43	Участок 20	Б	120	12	12	12	12	12	12	12	12
44	Участок 21	Е	120	12	12	12	12	12	12	12	12
45	Участок 22	П	120	12	12	12	12	12	12	12	12
46	Участок 23	С	120	12	12	12	12	12	12	12	12
47	Участок 24	ОС	120	12	12	12	12	12	12	12	12
48	Участок 25	Б	120	12	12	12	12	12	12	12	12
49	Участок 26	Е	120	12	12	12	12	12	12	12	12
50	Участок 27	П	120	12	12	12	12	12	12	12	12
51	Участок 28	С	120	12	12	12	12	12	12	12	12
52	Участок 29	ОС	120	12	12	12	12	12	12	12	12
53	Участок 30	Б	120	12	12	12	12	12	12	12	12
54	Участок 31	Е	120	12	12	12	12	12	12	12	12
55	Участок 32	П	120	12	12	12	12	12	12	12	12
56	Участок 33	С	120	12	12	12	12	12	12	12	12
57	Участок 34	ОС	120	12	12	12	12	12	12	12	12
58	Участок 35	Б	120	12	12	12	12	12	12	12	12
59	Участок 36	Е	120	12	12	12	12	12	12	12	12
60	Участок 37	П	120	12	12	12	12	12	12	12	12
61	Участок 38	С	120	12	12	12	12	12	12	12	12
62	Участок 39	ОС	120	12	12	12	12	12	12	12	12
63	Участок 40	Б	120	12	12	12	12	12	12	12	12
64	Участок 41	Е	120	12	12	12	12	12	12	12	12
65	Участок 42	П	120	12	12	12	12	12	12	12	12
66	Участок 43	С	120	12	12	12	12	12	12	12	12
67	Участок 44	ОС	120	12	12	12	12	12	12	12	12
68	Участок 45	Б	120	12	12	12	12	12	12	12	12
69	Участок 46	Е	120	12	12	12	12	12	12	12	12
70	Участок 47	П	120	12	12	12	12	12	12	12	12
71	Участок 48	С	120	12	12	12	12	12	12	12	12
72	Участок 49	ОС	120	12	12	12	12	12	12	12	12
73	Участок 50	Б	120	12	12	12	12	12	12	12	12
74	Участок 51	Е	120	12	12	12	12	12	12	12	12
75	Участок 52	П	120	12	12	12	12	12	12	12	12
76	Участок 53	С	120	12	12	12	12	12	12	12	12
77	Участок 54	ОС	120	12	12	12	12	12	12	12	12
78	Участок 55	Б	120	12	12	12	12	12	12	12	12
79	Участок 56	Е	120	12	12	12	12	12	12	12	12
80	Участок 57	П	120	12	12	12	12	12	12	12	12
81	Участок 58	С	120	12	12	12	12	12	12	12	12
82	Участок 59	ОС	120	12	12	12	12	12	12	12	12
83	Участок 60	Б	120	12	12	12	12	12	12	12	12
84	Участок 61	Е	120	12	12	12	12	12	12	12	12
85	Участок 62	П	120	12	12	12	12	12	12	12	12
86	Участок 63	С	120	12	12	12	12	12	12	12	12
87	Участок 64	ОС	120	12	12	12	12	12	12	12	12
88	Участок 65	Б	120	12	12	12	12	12	12	12	12
89	Участок 66	Е	120	12	12	12	12	12	12	12	12
90	Участок 67	П	120	12	12	12	12	12	12	12	12
91	Участок 68	С	120	12	12	12	12	12	12	12	12
92	Участок 69	ОС	120	12	12	12	12	12	12	12	12
93	Участок 70	Б	120	12	12	12	12	12	12	12	12
94	Участок 71	Е	120	12	12	12	12	12	12	12	12
95	Участок 72	П	120	12	12	12	12	12	12	12	12
96	Участок 73	С	120	12	12	12	12	12	12	12	12
97	Участок 74	ОС	120	12	12	12	12	12	12	12	12
98	Участок 75	Б	120	12	12	12	12	12	12	12	12
99	Участок 76	Е	120	12	12	12	12	12	12	12	12
100	Участок 77	П	120	12	12	12	12	12	12	12	12
101	Участок 78	С	120	12	12	12	12	12	12	12	12
102	Участок 79	ОС	120	12	12	12	12	12	12	12	12
103	Участок 80	Б	120	12	12	12	12	12	12	12	12
104	Участок 81	Е	120	12	12	12	12	12	12	12	12
105	Участок 82	П	120	12	12	12	12	12	12	12	12
106	Участок 83	С	120	12	12	12	12	12	12	12	12
107	Участок 84	ОС	120	12	12	12	12	12	12	12	12
108	Участок 85	Б	120	12	12	12	12	12	12	12	12
109	Участок 86	Е	120	12	12	12	12	12	12	12	12
110	Участок 87	П	120	12	12	12	12	12	12	12	12
111	Участок 88	С	120	12	12	12	12	12	12	12	12
112	Участок 89	ОС	120	12	12	12	12	12	12	12	12
113	Участок 90	Б	120	12	12	12	12	12	12	12	12
114	Участок 91	Е	120	12	12	12	12	12	12	12	12
115	Участок 92	П	120	12	12	12	12	12	12	12	12
116	Участок 93	С	120	12	12	12	12	12	12	12	12
117	Участок 94	ОС	120	12	12	12	12	12	12	12	12
118	Участок 95	Б	120	12	12	12	12	12	12	12	12
119	Участок 96	Е	120	12	12	12	12	12	12	12	12
120	Участок 97	П	120	12	12	12	12	12	12	12	12
121	Участок 98	С	120	12	12	12	12	12	12	12	12
122	Участок 99	ОС	120	12	12	12	12	12	12	12	12
123	Участок 100	Б	120	12	12	12	12	12	12	12	12
124	Участок 101	Е	120	12	12	12	12	12	12	12	12
125	Участок 102	П	120	12	12	12	12	12	12	12	12
126	Участок 103	С	120	12	12	12	12	12	12	12	12
127	Участок 104	ОС	120	12	12	12	12	12	12	12	12
128	Участок 105	Б	120	12	12	12	12	12	12	12	12
129	Участок 106	Е	120	12	12	12	12	12	12	12	12
130	Участок 107	П	120	12	12	12	12	12	12	12	12
131	Участок 108	С	120	12	12	12	12	12	12	12	12
132	Участок 109	ОС	120	12	12	12	12	12	12	12	12
133	Участок 110	Б	120	12	12	12	12	12	12	12	12
134	Участок 111	Е	120	12	12	12	12	12	12	12	12
135	Участок 112	П	120	12	12	12	12	12	12	12	12