

УТВЕРЖДАЮ:
Зам. министра лесного хозяйства Кировской области

В.Г. Глушков

фамилия, имя и отчество (при наличии)

26 августа 2024 г.

дата

Акт
лесопатологического обследования № 56

лесных насаждений Шабалинского лесничества (лесничество)
Кировской области (субъект Российской Федерации)

Способ лесопатологического обследования: 1. Визуальный
2. Инструментальный

Место проведения

Участковое лесничество	Урочище (дача)	Квартал	Выдел	Площадь выдела, га	Лесопатологический выдел	Площадь лесопатологического выдела, га
Ленинское сельское		24	10	12,2	1	4,0
Ленинское сельское		24	11	6,7	1	2,3
Ленинское сельское		24	21	14,5	1	0,8
Ленинское сельское		24	21	14,5	2	0,1
Ленинское сельское		24	24	1,6	1	0,8

Лесопатологическое обследование проведено на общей площади 8,0 га.

Кадастровый номер участка: 43:37:330235:2006
(для участков, предоставленных в постоянное (бессрочное) пользование, аренду)

Документ о праве пользования:
договор аренды от 19.12.2008 № 35.40 ПК "Анонс"

Вид разрешенного использования лесов: заготовка древесины

(тип документа о праве пользования, дата, номер, вид разрешенного использования лесов)

2. Инструментальное (детальное) обследование лесных насаждений.

2.1. Лесничество Шабалинское Участковое лесничество Ленинское сельское
 Урочище (дача) _____ Квартал 24 Выдел 10
 Лесопатологический выдел 1

Наличие ограничений или особенностей участка, влияющих на назначение СОМ:
угрозы возникновения очагов вредных организмов и пожарной опасности в лесах

(отметка о наличии ООПТ, ОЗУ, водоохранной зоны, радиоактивного загрязнения лесов, угрозы возникновения очагов вредных организмов или пожарной опасности в лесах).

2.2. Фактическая таксационная характеристика лесного насаждения соответствует
(не соответствует) таксационному описанию (нужное подчеркнуть).

Причины несоответствия Проведена РПР 30% в 2016 году
повреждение насаждений сильными ветрами текущего года.

Ведомость насаждений с выявленными несоответствиями таксационным описаниям
 приведена в приложении 1 к Акту.

2.3. Состояние насаждений:

- с нарушенной устойчивостью (средневзвешенная категория состояния $\geq 1,51 - \leq 4,50$)
- с утраченной устойчивостью (средневзвешенная категория состояния $\geq 4,51$)
- устойчивое (средневзвешенная категория состояния $< 1,50$)

2.4. Причины ослабления, повреждения, средневзвешенная категория состояния
 насаждения:

Воздействия шквалистых и ураганных ветров текущего года, повлекшие слом стволов
 деревьев (882). Средневзвешенная категория состояния насаждения – 4,1

2.4.1. Заселено (отработано) стволовыми вредителями:

Вид вредителя	Порода	Встречаемость заселенных деревьев, % от запаса породы	Встречаемость отработанных деревьев, % от запаса породы	Степень заселения лесного насаждения (слабая, средняя, сильная)
1	2	3	4	5
-	-	-	-	-

2.4.2. Повреждено огнем:

Вид пожара	Порода	Состояние корневых лап		Состояние корневой шейки		Высушивание луба		Обугленность древесины более 1/3 высоты ствола	
		процент поврежденных огнем корней	процент деревьев с данным повреждением	Обугленность древесины корневой шейки по окружности (1/4; 2/4; 3/4; более 3/4)	процент деревьев с данным повреждением	по окружности (1/4; 2/4; 3/4; более 3/4)	процент деревьев с данным повреждением	по окружности и ствола (менее 1/2; более 1/2)	процент деревьев с данным повреждением
1	2	3	4	5	6	7	8	9	10
-	-	-	-	-	-	-	-	-	-

2.4.3. Поражено болезнями:

Болезнь / возбудитель	Порода	Встречаемость, % от запаса насаждения	Степень поражения лесного насаждения (слабая, средняя, сильная)
1	2	3	4
-	-	-	-

2.5. Выборке подлежит 75,0% деревьев (указывается общий % запаса деревьев, подлежащий рубке, от общего запаса насаждения),

в том числе:

без признаков ослабления	- %	(причины назначения)	- ;
ослабленных	- %	(причины назначения)	- ;
сильно ослабленных	- %	(причины назначения)	- ;
усыхающих	- %	(причины назначения)	- ;
свежего сухостоя	- %		;
свежего ветровала	25 %		;
свежего бурелома	50 %		;
старого сухостоя	- %		;
старого ветровала	- %		;
старого бурелома	- %		;

2.6. Полнота лесного насаждения после уборки деревьев, подлежащих рубке, составит: 0,1.

Критическая полнота для данной категории лесных насаждений и преобладающей породы составляет 0,3.

2. Инструментальное (детальное) обследование лесных насаждений.

2.1. Лесничество Шабалинское Участковое лесничество Ленинское сельское
 Урочище (дача) _____ Квартал 24 Выдел 11
 Лесопатологический выдел 1

Наличие ограничений или особенностей участка, влияющих на назначение СОМ:
угрозы возникновения очагов вредных организмов и пожарной опасности в лесах

(отметка о наличии ООПТ, ОЗУ, водоохранной зоны, радиоактивного загрязнения лесов, угрозы возникновения очагов вредных организмов или пожарной опасности в лесах).

2.2. Фактическая таксационная характеристика лесного насаждения соответствует (не соответствует) таксационному описанию (нужное подчеркнуть).

Причины несоответствия Проведена РГР 30% в 2021 году
повреждение насаждений сильными ветрами текущего года.

Ведомость насаждений с выявленными несоответствиями таксационным описаниям приведена в приложении 1 к Акту.

2.3. Состояние насаждений:

- с нарушенной устойчивостью (средневзвешенная категория состояния $\geq 1,51 - \leq 4,50$)
- с утраченной устойчивостью (средневзвешенная категория состояния $\geq 4,51$)
- устойчивое (средневзвешенная категория состояния $< 1,50$)

2.4. Причины ослабления, повреждения, средневзвешенная категория состояния насаждения:

Воздействия шквалистых и ураганных ветров текущего года, повлекшие слом стволов деревьев (882). Средневзвешенная категория состояния насаждения – 4,1

2.4.1. Заселено (отработано) стволовыми вредителями:

Вид вредителя	Порода	Встречаемость заселенных деревьев, % от запаса породы	Встречаемость отработанных деревьев, % от запаса породы	Степень заселения лесного насаждения (слабая, средняя, сильная)
1	2	3	4	5
-	-	-	-	-

2.4.2. Повреждено огнем:

Вид пожара	Порода	Состояние корневых лап		Состояние корневой шейки		Высушивание луба		Обугленность древесины более 1/3 высоты ствола	
		процент поврежденных огнем корней	процент деревьев с данным повреждением	Обугленность древесины корневой шейки по окружности (1/4; 2/4; 3/4; более 3/4)	процент деревьев с данным повреждением	по окружности (1/4; 2/4; 3/4; более 3/4)	процент деревьев с данным повреждением	по окружности и ствола (менее 1/2; более 1/2)	процент деревьев с данным повреждением
1	2	3	4	5	6	7	8	9	10
-	-	-	-	-	-	-	-	-	-

2.4.3. Поражено болезнями:

Болезнь / возбудитель	Порода	Встречаемость, % от запаса насаждения	Степень поражения лесного насаждения (слабая, средняя, сильная)
1	2	3	4
-	-	-	-

2.5. Выборке подлежит 75,0% деревьев (указывается общий % запаса деревьев, подлежащий рубке, от общего запаса насаждения), в том числе:

без признаков ослабления	- %	(причины назначения)	- ;
ослабленных	- %	(причины назначения)	- ;
сильно ослабленных	- %	(причины назначения)	- ;
усыхающих	- %	(причины назначения)	- ;
свежего сухостоя	- %		;
свежего ветровала	25 %		;
свежего бурелома	50 %		;
старого сухостоя	- %		;
старого ветровала	- %		;
старого бурелома	- %		;

2.6. Полнота лесного насаждения после уборки деревьев, подлежащих рубке, составит: 0,1.

Критическая полнота для данной категории лесных насаждений и преобладающей породы составляет 0,3.

2. Инструментальное (детальное) обследование лесных насаждений.

2.1. Лесничество Шабалинское Участковое лесничество Ленинское сельское
 Урочище (дача) _____ Квартал 24 Выдел 21
 Лесопатологический выдел 1

Наличие ограничений или особенностей участка, влияющих на назначение СОМ:
угрозы возникновения очагов вредных организмов и пожарной опасности в лесах

(отметка о наличии ООПТ, ОЗУ, водоохранной зоны, радиоактивного загрязнения лесов, угрозы возникновения очагов вредных организмов или пожарной опасности в лесах).

2.2. Фактическая таксационная характеристика лесного насаждения соответствует
(не соответствует) таксационному описанию (нужное подчеркнуть).

Причины несоответствия _____
повреждение насаждений сильными ветрами текущего года.

Ведомость насаждений с выявленными несоответствиями таксационным описаниям
 приведена в приложении 1 к Акту.

2.3. Состояние насаждений:

с нарушенной устойчивостью (средневзвешенная категория состояния $\geq 1,51 - \leq 4,50$)

с утраченной устойчивостью (средневзвешенная категория состояния $\geq 4,51$)

устойчивое (средневзвешенная категория состояния $< 1,50$)

2.4. Причины ослабления, повреждения, средневзвешенная категория состояния
 насаждения:

Воздействия шквалистых и ураганных ветров текущего года, повлекшие слом стволов
 деревьев (882). Средневзвешенная категория состояния насаждения – 4,1

2.4.1. Заселено (отработано) стволовыми вредителями:

Вид вредителя	Порода	Встречаемость заселенных деревьев, % от запаса породы	Встречаемость отработанных деревьев, % от запаса породы	Степень заселения лесного насаждения (слабая, средняя, сильная)
1	2	3	4	5
-	-	-	-	-

2.4.2. Повреждено огнем:

Вид пожара	Порода	Состояние корневых лап		Состояние корневой шейки		Высушивание луба		Обугленность древесины более 1/3 высоты ствола	
		процент поврежденных огнем корней	процент деревьев с данным повреждением	Обугленность древесины корневой шейки по окружности (1/4; 2/4; 3/4; более 3/4)	процент деревьев с данным повреждением	по окружности (1/4; 2/4; 3/4; более 3/4)	процент деревьев с данным повреждением	по окружности и ствола (менее 1/2; более 1/2)	процент деревьев с данным повреждением
1	2	3	4	5	6	7	8	9	10
-	-	-	-	-	-	-	-	-	-

2.4.3. Поражено болезнями:

Болезнь / возбудитель	Порода	Встречаемость, % от запаса насаждения	Степень поражения лесного насаждения (слабая, средняя, сильная)
1	2	3	4
-	-	-	-

2.5. Выборке подлежит 75,0% деревьев (указывается общий % запаса деревьев, подлежащий рубке, от общего запаса насаждения), в том числе:

без признаков ослабления	- %	(причины назначения)	- ;
ослабленных	- %	(причины назначения)	- ;
сильно ослабленных	- %	(причины назначения)	- ;
усыхающих	- %	(причины назначения)	- ;
свежего сухостоя	- %		;
свежего ветровала	25 %		;
свежего бурелома	50 %		;
старого сухостоя	- %		;
старого ветровала	- %		;
старого бурелома	- %		;

2.6. Полнота лесного насаждения после уборки деревьев, подлежащих рубке, составит: 0,1.

Критическая полнота для данной категории лесных насаждений и преобладающей породы составляет 0,3.

2. Инструментальное (детальное) обследование лесных насаждений.

2.1. Лесничество Шабалинское Участковое лесничество Ленинское сельское
Урочище (дача) _____ Квартал 24 Выдел 21
Лесопатологический выдел 2

Наличие ограничений или особенностей участка, влияющих на назначение СОМ:
угрозы возникновения очагов вредных организмов и пожарной опасности в лесах

(отметка о наличии ООПТ, ОЗУ, водоохранной зоны, радиоактивного загрязнения лесов, угрозы возникновения очагов вредных организмов или пожарной опасности в лесах).

2.2. Фактическая таксационная характеристика лесного насаждения соответствует (не соответствует) таксационному описанию (пужное подчеркнуть).

Причины несоответствия повреждение насаждений сильными ветрами текущего года.

Ведомость насаждений с выявленными несоответствиями таксационным описаниям приведена в приложении 1 к Акту.

2.3. Состояние насаждений:

с нарушенной устойчивостью (средневзвешенная категория состояния $\geq 1,51 - \leq 4,50$)

с утраченной устойчивостью (средневзвешенная категория состояния $\geq 4,51$)

устойчивое (средневзвешенная категория состояния $< 1,50$)

2.4. Причины ослабления, повреждения, средневзвешенная категория состояния насаждения:

Воздействия шквалистых и ураганных ветров текущего года, повлекшие слом стволов деревьев (882). Средневзвешенная категория состояния насаждения – 4,1

2.4.1. Заселено (отработано) стволовыми вредителями:

Вид вредителя	Порода	Встречаемость заселенных деревьев, % от запаса породы	Встречаемость отработанных деревьев, % от запаса породы	Степень заселения лесного насаждения (слабая, средняя, сильная)
1	2	3	4	5
-	-	-	-	-

2.4.2. Повреждено огнем:

Вид пожара	Порода	Состояние корневых лап		Состояние корневой шейки		Высушивание луба		Обугленность древесины более 1/3 высоты ствола	
		процент поврежденных огнем корней	процент деревьев с данным повреждением	Обугленность древесины корневой шейки по окружности (1/4; 2/4; 3/4; более 3/4)	процент деревьев с данным повреждением	по окружности (1/4; 2/4; 3/4; более 3/4)	процент деревьев с данным повреждением	по окружности и ствола (менее 1/2; более 1/2)	процент деревьев с данным повреждением
1	2	3	4	5	6	7	8	9	10
-	-	-	-	-	-	-	-	-	-

2.4.3. Поражено болезнями:

Болезнь / возбудитель	Порода	Встречаемость, % от запаса насаждения	Степень поражения лесного насаждения (слабая, средняя, сильная)
1	2	3	4
-	-	-	-

2.5. Выборке подлежит 75,0% деревьев (указывается общий % запаса деревьев, подлежащий рубке, от общего запаса насаждения), в том числе:

без признаков ослабления	- %	(причины назначения)	- ;
ослабленных	- %	(причины назначения)	- ;
сильно ослабленных	- %	(причины назначения)	- ;
усыхающих	- %	(причины назначения)	- ;
свежего сухостоя	- %		;
свежего ветровала	25 %		;
свежего бурелома	50 %		;
старого сухостоя	- %		;
старого ветровала	- %		;
старого бурелома	- %		;

2.6. Полнота лесного насаждения после уборки деревьев, подлежащих рубке, составит: 0,1.

Критическая полнота для данной категории лесных насаждений и преобладающей породы составляет 0,3.

2. Инструментальное (детальное) обследование лесных насаждений.

2.1. Лесничество Шабалинское Участковое лесничество Ленинское сельское
Урочище (дача) _____ Квартал 24 Выдел 24
Лесопатологический выдел 1

Наличие ограничений или особенностей участка, влияющих на назначение СОМ:
угрозы возникновения очагов вредных организмов и пожарной опасности в лесах

(отметка о наличии ООПТ, ОЗУ, водоохранной зоны, радиоактивного загрязнения лесов, угрозы возникновения очагов вредных организмов или пожарной опасности в лесах).

2.2. Фактическая таксационная характеристика лесного насаждения соответствует
(не соответствует) таксационному описанию (пужное подчеркнуть).

Причины несоответствия Проведена РПР 30% в 2021 году
повреждение насаждений сильными ветрами текущего года.

Ведомость насаждений с выявленными несоответствиями таксационным описаниям
приведена в приложении 1 к Акту.

2.3. Состояние насаждений:

с нарушенной устойчивостью (средневзвешенная категория состояния $\geq 1,51 - \leq 4,50$)

с утраченной устойчивостью (средневзвешенная категория состояния $\geq 4,51$)

устойчивое (средневзвешенная категория состояния $< 1,50$)

2.4. Причины ослабления, повреждения, средневзвешенная категория состояния
насаждения:

Воздействия шквалистых и ураганных ветров текущего года, повлекшие слом стволов
деревьев (882). Средневзвешенная категория состояния насаждения – 4,1

2.4.1. Заселено (отработано) стволовыми вредителями:

Вид вредителя	Порода	Встречаемость заселенных деревьев, % от запаса породы	Встречаемость отработанных деревьев, % от запаса породы	Степень заселения лесного насаждения (слабая, средняя, сильная)
1	2	3	4	5
-	-	-	-	-

2.4.2. Повреждено огнем:

Вид пожара	Порода	Состояние корневых лап		Состояние корневой шейки		Высушивание луба		Обугленность древесины более 1/3 высоты ствола	
		процент поврежденных огнем корней	процент деревьев с данным повреждением	Обугленность древесины корневой шейки по окружности (1/4; 2/4; 3/4; более 3/4)	процент деревьев с данным повреждением	по окружности (1/4; 2/4; 3/4; более 3/4)	процент деревьев с данным повреждением	по окружности и ствола (менее 1/2; более 1/2)	процент деревьев с данным повреждением
1	2	3	4	5	6	7	8	9	10
-	-	-	-	-	-	-	-	-	-

2.4.3. Поражено болезнями:

Болезнь / возбудитель	Порода	Встречаемость, % от запаса насаждения	Степень поражения лесного насаждения (слабая, средняя, сильная)
1	2	3	4
-	-	-	-

2.5. Выборке подлежит 75,0% деревьев (указывается общий % запаса деревьев, подлежащий рубке, от общего запаса насаждения), в том числе:

без признаков ослабления	- %	(причины назначения)	- ;
ослабленных	- %	(причины назначения)	- ;
сильно ослабленных	- %	(причины назначения)	- ;
усыхающих	- %	(причины назначения)	- ;
свежего сухостоя	- %		;
свежего ветровала	25 %		;
свежего бурелома	50 %		;
старого сухостоя	- %		;
старого ветровала	- %		;
старого бурелома	- %		;

2.6. Полнота лесного насаждения после уборки деревьев, подлежащих рубке, составит: 0,1.

Критическая полнота для данной категории лесных насаждений и преобладающей породы составляет 0,3.

ЗАКЛЮЧЕНИЕ к инструментальному обследованию участка.

С целью предотвращения негативных процессов, снижения ущерба от их воздействия, назначено:

Участковое лесничество	Урочище (дача)	Квартал	Выдел	Площадь выдела, га	Лесопатологический выдел	Площадь лесопатологического выдела, га	Вид мероприятия	Площадь мероприятия, га	Породы	Доля выбираемой древесины по запасу**, %	Рекомендуемый срок проведения мероприятия
1	2	3	4	5	6	7	8	9	10	11	12
Ленинское сельское		24	10	12,2	1	4,0	ССР	4,0	С,Е,Б	100**	18.07.2026
Ленинское сельское		24	11	6,7	1	2,3	ССР	2,3	Б,ОС,С,Е	100**	18.07.2026
Ленинское сельское		24	21	14,5	1	0,8	ССР	0,8	С,Е,Б	100**	18.07.2026
Ленинское сельское		24	21	14,5	2	0,1	ССР	0,1	С,Е,Б	100**	18.07.2026
Ленинское сельское		24	24	1,6	1	0,8	ССР	0,8	Б,ОС,С,Е	100**	18.07.2026

Примечания:

В соответствии с п. 47 "Порядка проведения лесопатологических обследований и формы акта лесопатологического обследования" (приказ Минприроды России №910 от 09.11.2020 г.), В лесных насаждениях с наличием погибших деревьев, составляющих более 50% от запаса насаждения, поврежденного в результате воздействия сильных ветров, назначение СОМ проводится визуально, а недостающая информация переносится из таксационных описаний.»

В соответствии с п. 54 "Правил осуществления мероприятий по предупреждению распространения вредных организмов" (приказ Минприроды России №912 от 09.11.2020 г.), рекомендуется назначение санитарно-оздоровительных мероприятий в виде сплошной санитарной рубки:

** Запас выбираемой древесины в выделе 10(1) составит 760 кбм.

Запас выбираемой древесины в выделе 11(1) составит 368 кбм.

Запас выбираемой древесины в выделе 21(1) составит 168 кбм.

Запас выбираемой древесины в выделе 21(2) составит 21 кбм.

Запас выбираемой древесины в выделе 24(1) составит 128 кбм.

Абрис участка прилагается (приложение 3 к Акту).

РЕКОМЕНДАЦИИ по проведению мероприятий, не относящихся к мероприятиям по предупреждению распространения вредных организмов.

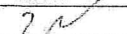
Дата проведения ЛПО: 18.07.2024

Дата составления документа: 22.08.2024

Исполнитель работ по проведению лесопатологического обследования:

Фамилия, имя и отчество (при наличии)

Организация ООО "ЛПК"

Подпись 

Журавлев Илья Николаевич

Должность заместитель директора

Телефон 8-923-001-52-83

1	2	3	4	5	6	7	8	9	10	11	Таксационная характеристика										20	21
											состав	порода	возраст, лет	средняя высота, м	средний диаметр, см	тип леса	полнота	бонитет	запас, куб. м/га	количество, шт.		
2017	24	21	14.5	эксплуатационные	-	-	ТО	Х	Х	4С3Е3Б	С	95	25	32	К	0.5	2	190+20				
							Ф	1	0.8	Усыхающее насаждение, единичные деревья 4С3Е3Б	Е		22	24	К	0.1	2	53				
							Ф	2	0.1	Усыхающее насаждение, единичные деревья 4С3Е3Б	Б	75	23	24				157-сух				
							Ф				С	95	25	32				53				
							Ф				Е		22	24				53				
							Ф				Б	75	23	24				157-сух				
2017	17	24	1.6	эксплуатационные	-	-	ТО	Х	Х	5Б1ОС2С2Е	Б	65	25	24	МЧ	0.7	1	220				
							Ф	1	0.8	Усыхающее насаждение, единичные деревья 5Б1ОС2С2Е	ОС		26	32				40				
							Ф				С	75	24	28				120-сух				
							Ф				Е		22	24				120-сух				
							Ф				Б	65	25	24				120-сух				
							Ф				ОС		26	32				120-сух				
							Ф				С	75	24	28				120-сух				
							Ф				Е		22	24				120-сух				

Условные обозначения:

ТО - таксационные описания

Ф - фактическая характеристика лесного насаждения

Исполнитель работ по проведению лесопатологического обследования:

Фамилия, имя и отчество (при наличии)

Журавлев Илья Николаевич

Подпись



ВРЕМЕННАЯ ПРОБНАЯ ПЛОЩАДЬ № общ

1.1. Субъект Российской Федерации Кировская область Лесничество Шабалинское
Участковое лесничество Ленинское сельское Урочище (дача) -
Квартал 24 Выдел 10 Площадь выдела 12,2 га.
Лесопатологический выдел 1 Площадь лесопатологического выдела 4,0 га.

1.2. Метод перече́та:

сплошной, ленты пере́чета, круговые площадки постоянного радиуса, реласкопические площадки (нужное подчеркнуть).

Количество лент / площадок - шт.

Размеры площадок (длина × ширина/радиус) -

Размер временной пробной площади: - га.

1.3. Фактическая таксационная характеристика насаждения:

Состав 6С2Е2Б возраст 95 лет тип леса К полнота 0,1
бонитет 2 запас на га 190 кбм возобновление: 10Е

1.4. Номер очага вредных организмов нет

Тип очага вредных организмов: эпизодический, хронический (нужное подчеркнуть).

Фаза развития очага вредных организмов: начальная, нарастания численности, собственно вспышка, кризис (нужное подчеркнуть).

1.5. Причина ослабления, повреждения насаждения и время:

Воздействия шквалистых и ураганных ветров текущего года, повлекшие слом стволов деревьев (882)

Время ослабления, повреждения: 2024 год

Состояние насаждения: с нарушенной устойчивостью

Средневзвешенная категория состояния насаждения: 4,1

1.6. Назначенные мероприятия:

ССР

Исполнитель работ по проведению лесопатологического обследования:

Фамилия, имя и отчество (при наличии) Журавлев Илья Николаевич

Подпись



Дата составления документа

22.08.2024

ВРЕМЕННАЯ ПРОБНАЯ ПЛОЩАДЬ № общ

1.1. Субъект Российской Федерации Кировская область, Лесничество Шабалинское
Участковое лесничество Ленинское сельское Урочище (дача) -
Квартал 24 Выдел 11 Площадь выдела 6,7 га.
Лесопатологический выдел 1 Площадь лесопатологического выдела 2,3 га.

1.2. Метод перече́та:

сплошной, ленты пере́чета, круговые площадки постоянного радиуса, реласкопические площадки (нужное подчеркнуть).

Количество лент / площадок - шт.

Размеры площадок (длина × ширина/радиус) =

Размер временной пробной площади: - га.

1.3. Фактическая таксационная характеристика насаждения:

Состав 7Б1ОС2С+Е возраст 65 лет тип леса К полнота 0,1
бонитет 1 запас на га 160 кубм возобновление: 10Е

1.4. Номер очага вредных организмов пет

Тип очага вредных организмов: эпизодический, хронический (нужное подчеркнуть).

Фаза развития очага вредных организмов: начальная, нарастания численности, собственно вспышка, кризис (нужное подчеркнуть).

1.5. Причина ослабления, повреждения насаждения и время:

Воздействия шквалистых и ураганных ветров текущего года, повлекшие слом стволов деревьев (882)

Время ослабления, повреждения: 2024 год

Состояние насаждения: с нарушенной устойчивостью

Средневзвешенная категория состояния насаждения: 4,1


1.6. Назначенные мероприятия:

ССР

Исполнитель работ по проведению лесопатологического обследования:

Фамилия, имя и отчество (при наличии) Журавлев Илья Николаевич

Подпись



Дата составления документа

22.08.2024

ВРЕМЕННАЯ ПРОБНАЯ ПЛОЩАДЬ № общ

1.1. Субъект Российской Федерации Кировская область Лесничество Шабалинское
Участковое лесничество Ленинское сельское Урочище (дача) -
Квартал 24 Выдел 21 Площадь выдела 14,5 га.
Лесопатологический выдел 1 Площадь лесопатологического выдела 0,8 га.

1.2. Метод перече́та:

сплошной, ленты пере́чета, круговые площадки постоянного радиуса, реласкопические площадки (нужное подчеркнуть).

Количество лент / площадок - шт.

Размеры площадок (длина × ширина/радиус) -

Размер временной пробной площади: - га.

1.3. Фактическая таксационная характеристика насаждения:

Состав 4С3Е3Б возраст 95 лет тип леса К полнота 0,1
бонитет 2 запас на га 210 кубм возобновление: 10Е

1.4. Номер очага вредных организмов нет

Тип очага вредных организмов: эпизодический, хронический (нужное подчеркнуть).

Фаза развития очага вредных организмов: начальная, нарастания численности, собственно вспышка, кризис (нужное подчеркнуть).

1.5. Причина ослабления, повреждения насаждения и время:

Воздействия шквалистых и ураганных ветров текущего года, повлекшие слом стволов деревьев (882)

Время ослабления, повреждения: 2024 год


Состояние насаждения: с нарушенной устойчивостью

Средневзвешенная категория состояния насаждения: 4,1

1.6. Назначенные мероприятия:

ССР

Исполнитель работ по проведению лесопатологического обследования:

Фамилия, имя и отчество (при наличии) Журавлев Илья Николаевич Подпись 

Дата составления документа 22.08.2024

ВРЕМЕННАЯ ПРОБНАЯ ПЛОЩАДЬ № общ

1.1. Субъект Российской Федерации Кировская область Лесничество Шабалинское
Участковое лесничество Ленинское сельское Урочище (дача) -
Квартал 24 Выдел 21 Площадь выдела 14,5 га.
Лесопатологический выдел 2 Площадь лесопатологического выдела 0,1 га.

1.2. Метод перече́та:

сплошной, ленты пере́чета, круговые площадки постоянного радиуса, реласкопические площадки (нужное подчеркнуть).

Количество лент / площадок - шт.

Размеры площадок (длина × ширина/радиус) -

Размер временной пробной площади: - га.

1.3. Фактическая таксационная характеристика насаждения:

Состав 4С3Е3Б возраст 95 лет тип леса К полнота 0,1
бонитет 2 запас на га 210 кубм возобновление: 10Е

1.4. Номер очага вредных организмов нет

Тип очага вредных организмов: эпизодический, хронический (нужное подчеркнуть).

Фаза развития очага вредных организмов: начальная, нарастания численности, собственно вспышка, кризис (нужное подчеркнуть).

1.5. Причина ослабления, повреждения насаждения и время:

Воздействия шквалистых и ураганых ветров текущего года, повлекшие слом стволов деревьев (882)

Время ослабления, повреждения: 2024 год

Состояние насаждения: с нарушенной устойчивостью

Средневзвешенная категория состояния насаждения: 4,1

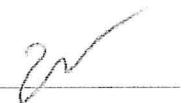
1.6. Назначенные мероприятия:

ССР

Исполнитель работ по проведению лесопатологического обследования:

Фамилия, имя и отчество (при наличии) Журавлев Илья Николаевич

Подпись



Дата составления документа

22.08.2024

ВРЕМЕННАЯ ПРОБНАЯ ПЛОЩАДЬ № общ

1.1. Субъект Российской Федерации Кировская область Лесничество Шабалинское
Участковое лесничество Ленинское сельское Урочище (дача) -
Квартал 24 Выдел 24 Площадь выдела 1,6 га.
Лесопатологический выдел 1 Площадь лесопатологического выдела 0,8 га.

1.2. Метод перече́та:

сплошной, ленты пере́чета, круговые площадки постоянного радиуса, реласкопические площадки (нужное подчеркнуть).

Количество лент / площадок - шт.

Размеры площадок (длина × ширина/радиус) -

Размер временной пробной площади: - га.

1.3. Фактическая таксационная характеристика насаждения:

Состав 5Б1ОС2С2Е возраст 65 лет тип леса МЧ полнота 0,1
бонитет 1 запас на га 160 кбм возобновление: 10Е

1.4. Номер очага вредных организмов нет

Тип очага вредных организмов: эпизодический, хронический (нужное подчеркнуть).

Фаза развития очага вредных организмов: начальная, нарастания численности, собственно вспышка, кризис (нужное подчеркнуть).

1.5. Причина ослабления, повреждения насаждения и время:

Воздействия шквалистых и ураганных ветров текущего года, повлекшие слом стволов деревьев (882)

Время ослабления, повреждения: 2024 год


Состояние насаждения: с нарушенной устойчивостью

Средневзвешенная категория состояния насаждения: 4,1

1.6. Назначенные мероприятия:

ССР

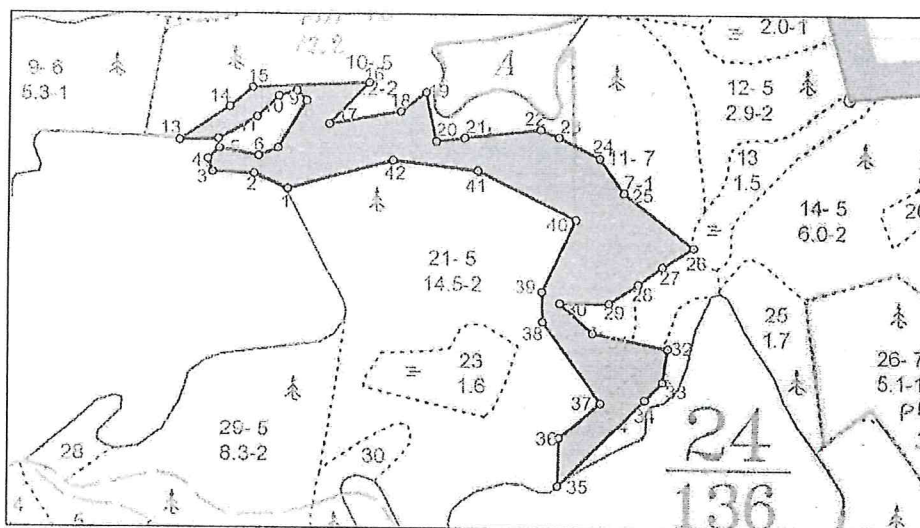
Исполнитель работ по проведению лесопатологического обследования:

Фамилия, имя и отчество (при наличии) Журавлев Илья Николаевич Подпись 

Дата составления документа 22.08.2024

Абрис участка леса
Шабалинское лесничество Ленинское сельское участковое лесничество
 квартал 24 выдел 10 л/п 1 - 4,0 га, выдел 11 л/п 1 - 2,3 га, выдел 21 л/п 1 - 0,8 га, выдел 21 л/п 2 - 0,1 га,
 выдел 24 л/п 1 - 0,8 га. Общая площадь 8,0 га

M 1 : 10000



Условные обозначения		
Эксплуатационная площадь		

Пространственное размещение лесопатологических выделов
 (включается в Акт при выделении лесопатологических выделов, для указания пространственного расположения повреждённых и погибших насаждений)

Номера точек	Координаты		Длина, м	22 - 23	58° 13' 12.81049"	47° 15' 48.09556"	27.0
	Широта	Долгота					
1 - 2	58° 13' 10.15126"	47° 15' 26.80359"	51.2	23 - 24	58° 13' 12.46496"	47° 15' 49.61479"	62.8
2 - 3	58° 13' 10.81647"	47° 15' 23.92408"	56.5	24 - 25	58° 13' 11.52555"	47° 15' 53.03492"	58.2
3 - 4	58° 13' 10.87901"	47° 15' 20.45570"	18.8	25 - 26	58° 13' 09.98847"	47° 15' 55.09803"	122.2
4 - 5	58° 13' 11.45133"	47° 15' 20.05834"	21.6	26 - 27	58° 13' 07.54879"	47° 16' 01.00240"	50.1
5 - 6	58° 13' 11.93296"	47° 15' 21.01438"	54.4	27 - 28	58° 13' 06.70020"	47° 15' 58.38365"	41.2
6 - 7	58° 13' 11.60458"	47° 15' 24.29818"	29.2	28 - 29	58° 13' 05.91266"	47° 15' 56.34641"	47.5
7 - 8	58° 13' 11.95485"	47° 15' 25.96087"	77.4	29 - 30	58° 13' 05.07080"	47° 15' 53.90747"	67.7
8 - 9	58° 13' 14.10027"	47° 15' 28.41332"	19.2	30 - 31	58° 13' 05.06697"	47° 15' 49.75291"	61.2
9 - 10	58° 13' 14.53811"	47° 15' 27.58198"	26.8	31 - 32	58° 13' 03.72432"	47° 15' 52.51089"	105.8
10 - 11	58° 13' 14.29729"	47° 15' 26.00244"	41.6	32 - 33	58° 13' 03.01551"	47° 15' 58.86899"	46.8
11 - 12	58° 13' 13.35594"	47° 15' 24.17348"	61.3	33 - 34	58° 13' 01.51788"	47° 15' 58.43373"	34.7
12 - 13	58° 13' 12.34891"	47° 15' 20.93125"	53.3	34 - 35	58° 13' 00.71498"	47° 15' 56.94342"	168.8
13 - 14	58° 13' 12.29257"	47° 15' 17.65849"	82.8	35 - 36	58° 12' 56.84483"	47° 15' 49.63393"	66.7
14 - 15	58° 13' 13.81443"	47° 15' 21.84494"	41.1	36 - 37	58° 12' 59.00001"	47° 15' 49.73228"	74.6
15 - 16	58° 13' 14.68046"	47° 15' 23.75718"	161.5	37 - 38	58° 13' 00.58018"	47° 15' 53.19054"	137.9
16 - 17	58° 13' 14.92802"	47° 15' 33.66369"	79.5	38 - 39	58° 13' 04.23391"	47° 15' 48.33738"	41.9
17 - 18	58° 13' 13.04761"	47° 15' 30.33712"	99.2	39 - 40	58° 13' 05.58986"	47° 15' 48.28510"	109.0
18 - 19	58° 13' 13.62370"	47° 15' 36.33094"	43.5	40 - 41	58° 13' 08.80138"	47° 15' 51.03953"	149.8
19 - 20	58° 13' 14.49135"	47° 15' 38.43680"	69.8	41 - 42	58° 13' 10.97621"	47° 15' 42.81743"	116.4
20 - 21	58° 13' 12.28097"	47° 15' 39.31539"	39.1	42 - 1	58° 13' 11.42339"	47° 15' 35.72274"	150.2
21 - 22	58° 13' 12.43944"	47° 15' 41.69853"	104.8				

Исполнитель работ по проведению лесопатологического обследования:

Фамилия, имя и отчество (при наличии) Журавлев Илья Николаевич _____ Подпись _____

Дата составления документа 22.08.2024

Фототаблица

к акту лесопатологического обследования

Шабалинское лесничество Ленинское сельское участковое лесничество
квартал 24 выдел 10 л/п 1 - 4,0 га, выдел 11 л/п 1 - 2,3 га, выдел 21 л/п 1 - 0,8 га,
выдел 21 л/п 2 - 0,1 га, выдел 24 л/п 1 - 0,8 га. Общая площадь 8,0 га











18.07.2024 05:55

58,2201N 47,2619E

Шабалинское лесничество

Ленинское сельскоеуч. лесничество

участок 06



18.07.2024 05:58

58,2201N 47,2627E

Шабалинское лесничество

Ленинское сельскоеуч. лесничество

участок 06



18.07.2024 06:03
58,2202N 47,2632E
Шабалинское лесничество
Ленинское сельское уч. лесничество
участок 06



18.07.2024 06:07
58,2201N 47,2637E
Шабалинское лесничество
Ленинское сельское уч. лесничество
участок 06



18.07.2024 06:10
58,2199N 47,2644E
Шабалинское лесничество
Ленинское сельскоеуч. лесничество
участок 06



18.07.2024 06:23
58,2194N 47,2649E
Шабалинское лесничество
Ленинское сельскоеуч. лесничество
участок 06







18.07.2024 06:56
58,2176N 47,2651E
Шабалинское лесничество
Ленинское сельскоеуч. лесничество
участок 06



18.07.2024 07:01
58,2177N 47,2660E
Шабалинское лесничество
Ленинское сельскоеуч. лесничество
участок 06



18.07.2024 07:08

58,2172N 47,2662E

Шабалинское лесничество
Ленинское сельскоеуч. лесничество
участок 06



18.07.2024 07:11

58,2169N 47,2656E

Шабалинское лесничество
Ленинское сельскоеуч. лесничество
участок 06



18.07.2024 07:17
58,2162N 47,2647E
Шабалинское лесничество
Ленинское сельскоеуч. лесничество
участок 06



18.07.2024 07:19
58,2162N 47,2642E
Шабалинское лесничество
Ленинское сельскоеуч. лесничество
участок 06



Исполнитель работ по проведению лесопатологического обследования:

Фамилия, имя, отчество
(при наличии)

Журавлёв Илья Николаевич

Подпись

№ выдела	Площадь	Состав, подрост, лесок, покров, почва, рельеф, особенности выдела. Отметка о порослевом прояснении. Назначение категории выдела, земель. Хар. лесных культур.	Высота	Элемент леса	Возраст	Высота	Диаметр	Класс	Группа	Болезни	Тип леса	Полнота	Запас сырья, кубм			Запас на выдел, кубм			Хозяйственные мероприятия				
													на 1 га	общий на выдел	в т.ч. по составу пород	сухостоя (старого)	редкие	ели, пих., бер.		Земляничность	ликвидация		
1	2	3	4	5	6	7	8	9	10	11	12	13	14	15	16	17	18	19	20	21	22	23	24

40

подрост: 10Е; (25); 3 м; 1 тыс шт/га

Особенности: Состав неоднородный, Полнота неравномерная, Тип леса варьирует

Селекционная оценка: Минусовые

ИВД

подрост: 10Е; (15); 2 м; 2 тыс шт/га

Особенности: Состав неоднородный, Располож. пород куртинно-груп., Полнота неравномерная

Селекционная оценка: Нормальные

ИВД

подрост: 10Е; (20); 3 м; 1,5 тыс шт/га

Особенности: Насаждение пройдено рубкой, Выдел обеспечен трелев. волоками

Селекционная оценка: Нормальные

ИВД

подрост: 10Е; (15); 2 м; 2 тыс шт/га

Особенности: Состав неоднородный, Располож. пород куртинно-груп., Полнота неравномерная

Селекционная оценка: Нормальные

ИВД

подрост: 10Е; (25); 4 м; 2 тыс шт/га

Особенности: Состав неоднородный, Полнота неравномерная

Селекционная оценка: Нормальные

ИВД

подрост: 10Е; (15); 2 м; 2,5 тыс шт/га

Особенности: Состав неоднородный, Полнота неравномерная

Селекционная оценка: Нормальные

ИВД

Постепенная рубка

Постепенная рубка



Стп. рубка сохр.подр
Содейст. сохр. подр.

Категория зашитности: Эксплуатационные леса

Участковое лесничество: Ленинское сельское, Ар-р: ПК "Адонис"

№ выдела	Площадь	Состав, вид леса	Подрост	Высота	Элемент леса	Возраст	Высота	Диаметр	Класс	Группа	Бонитет	Тип леса	Полнота	Запас сырья, кмб			Класс	Запас на выдел, кмб			Хозяйственные мероприятия		
														на 1 га	общий на выдел	в т.ч. по составу пород		сухостой (старого)	резин	ели-нич.дер		Закладченность	общая
1	2	3	4	5	6	7	8	9	10	11	12	13	14	15	16	17	18	19	20	21	22	23	24

21 14.5 4СЗЕЗБ 1 24 4С 95 25 32 5 6 2 К 0.5 190 2755 1102 1 290
 3Б 22 24
 3Б 75 23 24
 подрост: 10Е; (20); 3 м; 2,5 тыс.шт/га
 Особенности: Состав неоднородный, Полнота неравномерная
 Селекционная оценка: Нормальные

22 1.5 7БЗБ+Е 1 24 7Б 65 25 24 7 6 1 РТ 0.7 210 315 220 2
 3Б 50 21 20 94 2
 Е 65
 подрост: 10Е; (25); 4 м; 2 тыс.шт/га
 Особенности: Полнота неравномерная, Насажение разновозрастное

23 1.6 4БЗОСЗЕ+С 1 21 4Б 55 22 22 6 5 2 ТБ 0.7 180 288 115 2
 3ОС 23 28 86 3
 3Е 65 19 22 86 1
 С
 подрост: 10Е; (20); 2 м; 1 тыс.шт/га
 Особенности: Состав неоднородный

24 1.6 5Б1ОС2С2Е 1 24 5Б 65 25 24 7 6 1 МЧ 0.7 220 352 176 2
 1ОС 26 32 35 3
 2С 75 24 28 70 1
 2Е 22 24 70 1
 подрост: 10Е; (25); 4 м; 2 тыс.шт/га
 Особенности: Состав неоднородный, Полнота неравномерная, Насажение разновозрастное

25 1.7 7Б1ОС2С 1 22 7Б 55 22 22 6 5 2 К 0.7 190 323 226 2
 1ОС 23 28 32 3
 2С 21 24 65 1
 подрост: 10Е; (20); 3 м; 2 тыс.шт/га

26 5.1 6Б3С1Е+ОС 1 24 6Б 65 25 24 7 6 1 МЧ 0.7 220 1122 673 2
 3С 24 26 337 1
 1Е 19 20 112 1
 ОС
 подрост: 10Е; (20); 3 м; 2,5 тыс.шт/га
 Особенности: Состав неоднородный, Полнота неравномерная

27 1.2 7СЗБ+Е 1 21 7С 55 20 22 3 4 1 МЧ 0.7 230 276 193 2
 3Б 23 22 83 3
 Е
 подрост: 10Е; (15); 2 м; 2 тыс.шт/га

Слп. рубка сохр. подр.
 Содейст. сохр. подр.



Постепенная рубка

Постепенная рубка

Проходная рубка (20%)