



1. Визуальное (рекогносцировочное) лесопатологическое обследование кв.

34

выд. 20

Наземное  Дистанционное

1.1 На площади  га фактическая таксационная характеристика лесного насаждения соответствует  (не соответствует) таксационному описанию (нужное подчеркнуть).  
 Причины несоответствия: Давность лесоустройства

Ведомость участков с выявленными несоответствиями приведена в приложении 1 к Акту.

га:

1.2. Лесные насаждения с нарушенной и утраченной устойчивостью выявлены на площади

Участковое лесничество	Урочище (дача)	Квартал	Выдел	Площадь, га		Причина ослабления повреждения
				с нарушенной устойчивостью	с утраченной устойчивостью	
1	2	3	4	5	6	7
Итого						

Состояние обследованных лесных насаждений приведено в приложениях 1.1 ----1.4 к Акту в зависимости от метода проведения ЛПО

1.3 В обследованных лесных насаждениях прогнозируется:

Прогноз	Площадь, га
1	2
Ослабление лесных насаждений	(---)
Усыхание лесных насаждений различной степени	(---)
Развитие очагов вредных организмов	(---)

1.4. Обнаружено загрязнение лесного участка отходами и выбросами:

Промышленными

Бытовыми

Вид загрязнения	Размеры загрязнения			Объём, кубм	Площадь загрязнения, га
	длина, м	ширина, м	высота, м		
1	2	3	4	5	6

**ЗАКЛЮЧЕНИЕ**

Оценка текущего санитарного и лесопатологического состояния лесных насаждений, назначенные профилактические мероприятия по защите лесов, заключение о необходимости проведения инструментального ЛПО

Старый ветровал технически не пригоден для переработки. Происходит процесс естественного возобновления

По результатам визуального обследования санитарного и лесопатологического состояния, насаждение не требует СОМ. СКС

Участковое лесничество	Урочище (дача)	Квартал	Выдел	Площадь выдела, га	Лесопатологический выдел	Площадь лесопатологического выдела, га	Вид мероприятия	Рекомендуемый срок проведения мероприятия
Селинское	0	34	20	4,8	1	3,3		

Дата проведения обследования   
 Дата составления документа

Исполнитель работ по проведению лесопатологического обследования:

Инженер-лесопатолог КОГКУ "Кировлесцентр" Усатов Е.А.



1. Визуальное (рекогносцировочное) лесопатологическое обследование кв.

34

выд. 37

Наземное

\*

Дистанционное

1.1 На площади 3,5 га фактическая таксационная характеристика лесного насаждения соответствует (не соответствует) таксационному описанию (нужное подчеркнуть).

Причины несоответствия: Давность лесоустройства

Ведомость участков с выявленными несоответствиями приведена в приложении 1 к Акту.

1.2. Лесные насаждения с нарушенной и утраченной устойчивостью выявлены на площади

га:

Участковое лесничество	Урочище (дача)	Квартал	Выдел	Площадь, га		Причина ослабления повреждения
				с нарушенной устойчивостью	с утраченной устойчивостью	
1	2	3	4	5	6	7
Итого						

Состояние обследованных лесных насаждений приведено в приложениях 1.1 ---1.4 к Акту в зависимости от метода проведения ЛПО

1.3 В обследованных лесных насаждениях прогнозируется:

Прогноз	Площадь, га
1	2
Ослабление лесных насаждений	(---)
Усыхание лесных насаждений различной степени	(---)
Развитие очагов вредных организмов	(---)

1.4. Обнаружено загрязнение лесного участка отходами и выбросами:

Промышленными

Бытовыми

Вид загрязнения	Размеры загрязнения			Объем, кубм	Площадь загрязнения, га
	длина, м	ширина, м	высота, м		
1	2	3	4	5	6

**ЗАКЛЮЧЕНИЕ**

Оценка текущего санитарного и лесопатологического состояния лесных насаждений, назначенные профилактические мероприятия по защите лесов, заключение о необходимости проведения инструментального ЛПО

Старый ветровал технически не пригоден для переработки. Происходит процесс естественного возобновления

По результатам визуального обследования санитарного и лесопатологического состояния, насаждение не требует СОМ. СКС 1,0

Участковое лесничество	Урочище (дача)	Квартал	Выдел	Площадь выдела, га	Лесопатологический выдел	Площадь лесопатологического выдела, га	Вид мероприятия	Рекомендуемый срок проведения мероприятия
Селинское	0	34	37	3,5	1	3,5		

Дата проведения обследования

20 09 2023

Дата составления документа

20 11 2023

Исполнитель работ по проведению лесопатологического обследования:

Инженер-лесопатолог КОГКУ "Кировлесцентр" Усатов Е.А.

1. Визуальное (рекогносцировочное) лесопатологическое обследование кв.

34

выд. 38

Наземное  \* Дистанционное

1.1 На площади  га фактическая таксационная характеристика лесного насаждения соответствует  (не соответствует) таксационному описанию (нужное подчеркнуть).  
 Причины несоответствия: Давность лесоустройства

Ведомость участков с выявленными несоответствиями приведена в приложении 1 к Акту.

1.2. Лесные насаждения с нарушенной и утраченной устойчивостью выявлены на площади  га:

Участковое лесничество	Урочище (дача)	Квартал	Выдел	Площадь, га		Причина ослабления повреждения
				с нарушенной устойчивостью	с утраченной устойчивостью	
1	2	3	4	5	6	7
Итого						

Состояние обследованных лесных насаждений приведено в приложениях 1.1 ---1.4 к Акту в зависимости от метода проведения ЛПО

1.3 В обследованных лесных насаждениях прогнозируется:

Прогноз	Площадь, га
1	2
Ослабление лесных насаждений	(---)
Усыхание лесных насаждений различной степени	(---)
Развитие очагов вредных организмов	(---)

1.4. Обнаружено загрязнение лесного участка отходами и выбросами:  Промышленными   
 Бытовыми

Вид загрязнения	Размеры загрязнения			Объем, кубм	Площадь загрязнения, га
	длина, м	ширина, м	высота, м		
1	2	3	4	5	6

**ЗАКЛЮЧЕНИЕ**


Оценка текущего санитарного и лесопатологического состояния лесных насаждений, назначенные профилактические мероприятия по защите лесов, заключение о необходимости проведения инструментального ЛПО

Старый ветровал технически не пригоден для переработки. Происходит процесс естественного возобновления

По результатам визуального обследования санитарного и лесопатологического состояния, насаждение не требует СОМ. СКС

Участковое лесничество	Урочище (дача)	Квартал	Выдел	Площадь выдела, га	Лесопатологический выдел	Площадь лесопатологического выдела, га	Вид мероприятия	Рекомендуемый срок проведения мероприятия
Селинское	0	34	38	3,8	1	3		

Дата проведения обследования   
 Дата составления документа

Исполнитель работ по проведению лесопатологического обследования:  
 Инженер-лесопатолог КОГКУ "Кировлесцентр" Усатов Е.А. 

Ведомость лесных участков с выявленными несоответствиями таксационным описанием

Субъект Российской Федерации Кировская область Лесничество

Кильмезское

Участковое лесничество  
Урочище (лесная дача)

Селинское

1	2	3	4	5	6	7	8	9	10	Таксационная характеристика										Заложено пробных	
										11	12	13	14	15	16	17	18	19	20	21	
Год проведения лесопроизводства	Номер квартала	Номер выдела	Площадь выдела, га	Целевое назначение лесов	Категория защитных лесов	ОЗУ	Источник данных	Номер лесопатологического выдела	Площадь лесопатологического выдела	Состав	Порода	Возраст, лет	Средняя высота, м	Средний диаметр, см	Тип леса	Полнота	Бонитет	Запас, куб. м/га	Количество, шт	Площадь	
2003	34	20	4,8	Эксплуатационные	6	Уч-ки леса в радиусе 1 км вокруг населён. пунктов	ТО	1	3,3	4 Б	Б	65	23	26	ЛпС2	0,8	2	180			
										2 Лп	Лп		20	20							
										1 Ос	Ос		23	28							
										1 Е	Е	80	17	18							
										2 Лп	Лп	40	16	14							
											0										
											0										
								1	3,3	5 Лп	Лп	5	2	2	ЛпС2	0,5	3	10			
							Ф			5 Б	Б		2	2							
											0										
											0										
											0										
											0										
											0										
											0										

Условные обозначения:

ТО - таксационные описания

Ф - фактическая характеристика лесного насаждения

Исполнитель работ по проведению лесопатологического обследования: ФИО Усатов Е.А. Подпись





Результаты проведения лесопатологического обследования лесных насаждений  
за сентябрь 2023

Субъект Российской Федерации		Кировская область		Селинское		Лесничество (лесопарк)		Кильмезское																											
Участковое лесничество		Урочище (лесная дача)		Лесничество (лесопарк)		Урочище (лесная дача)		Кильмезское																											
Номер квартала	Номер выдела	Площадь выдела, га	Целевое назначение лесов	Категория защитных лесов	Уч-ки леса в радиусе 1 км вокруг насаждения	Номер лесопатологического выдела	Площадь лесопатологического выдела	Таксационная характеристика лесного насаждения								Распределение деревьев по категориям состояния, % от запаса				Причина ослабления, поврежденная		Подожки рубке, % от запаса		Назначенные мероприятия											
1	2	3	4	5	6	7	8	9	10	11	12	13	14	15	16	17	18	19	20	21	22	23	24	25	26	27	28	29	30	31	32	33	34	35	36
34	20	4,8	лс	0	Уч-ки леса в радиусе 1 км вокруг насаждения	1	3,3	5 Лп 5 Б 0 0 0 0 0 0 0 0 0 0 0 0	Лп Б 0 0 0 0 0 0 0 0 0 0	5 0 0 0 0 0 0	2 0 0 0 0 0 0	2 0 0 0 0 0 0	ЛпС2	0,5	3	10	18	100,0	без признаков ослабления	ослабленные	очень ослабленные	усыхающие	свежий сухой	свежий ветровал	свежий дурлом	старый сухой	старый ветровал	старый дурлом	33	0,0	БН	площадь, га			
34	37	3,5	Эксплуатационные	0	Уч-ки леса в радиусе 1 км вокруг насаждения	1	3,5	5 Лп 5 Б 0 0 0 0 0 0 0 0 0 0	Лп Б 0 0 0 0 0 0 0 0	5 0 0 0 0 0	2 0 0 0 0 0	2 0 0 0 0 0	ЛпС2	0,5	3	10	100,0	100,0	без признаков ослабления	ослабленные	очень ослабленные	усыхающие	свежий сухой	свежий ветровал	свежий дурлом	старый сухой	старый ветровал	старый дурлом		0,0	БН	3,5			
34	38	3,8	Эксплуатационные	0	Уч-ки леса в радиусе 1 км вокруг насаждения	1	3,0	5 Лп 5 Б 0 0 0 0 0 0 0 0 0 0	Лп Б 0 0 0 0 0 0 0 0	5 0 0 0 0 0	2 0 0 0 0 0	2 0 0 0 0 0	ЛпС2	0,5	3	10	100,0	100,0	без признаков ослабления	ослабленные	очень ослабленные	усыхающие	свежий сухой	свежий ветровал	свежий дурлом	старый сухой	старый ветровал	старый дурлом		0,0	БН	3			

Условные обозначения: Н- деревья не подлежат рубке; Р- деревья подлежат рубке  
Исполнитель работ по проведению лесопатологического обследования:

ФИО Усатов Е.А.

Дата составления документа

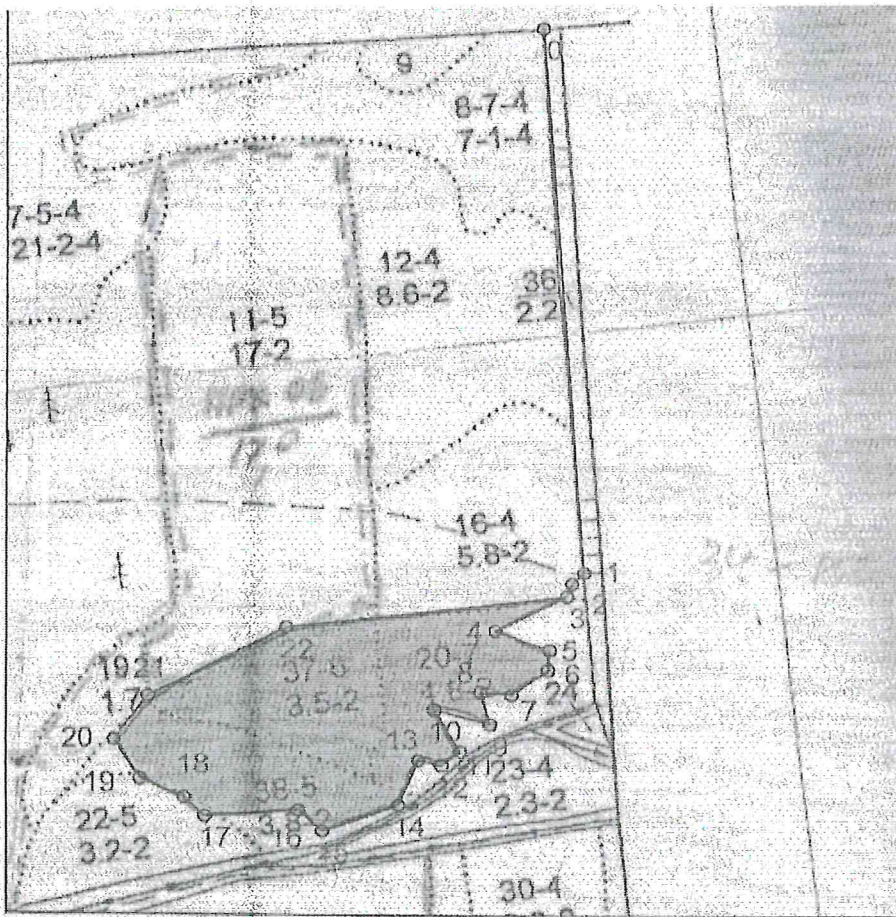
20 11 2023

Абрис участка леса

в кв.  Площадь 9,8 га  
выд. 20 Площадь 3,3 га  
выд. 37 Площадь 3,5 га  
выд. 38 Площадь 3,8 га  
 участковое лесничество  
 Урочище(лесная дача)

лесничество

Масштаб 1:10000



Условные обозначения:

участок, намечаемый в сплошную санитарную рубку/ без назначения

Исполнитель работ по проведению лесопатологического исследования:

ФИО Усатов Е.А.  
Дата составления документа

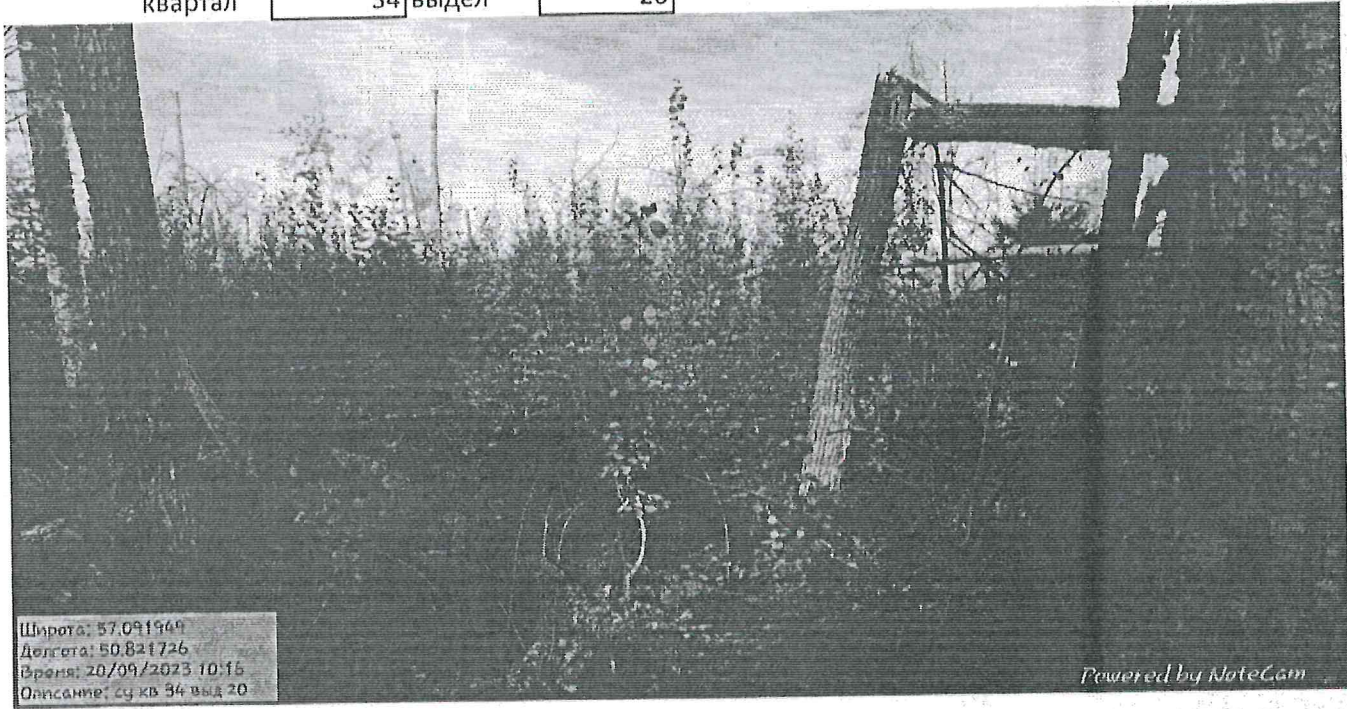
Подпись

Приложение "4"  
к акту лесопатологического обследования

Фотофиксация 


Селинское	
0	
34	выдел 20

 участковое лесничество  
урочище(лесная дача)  
квартал



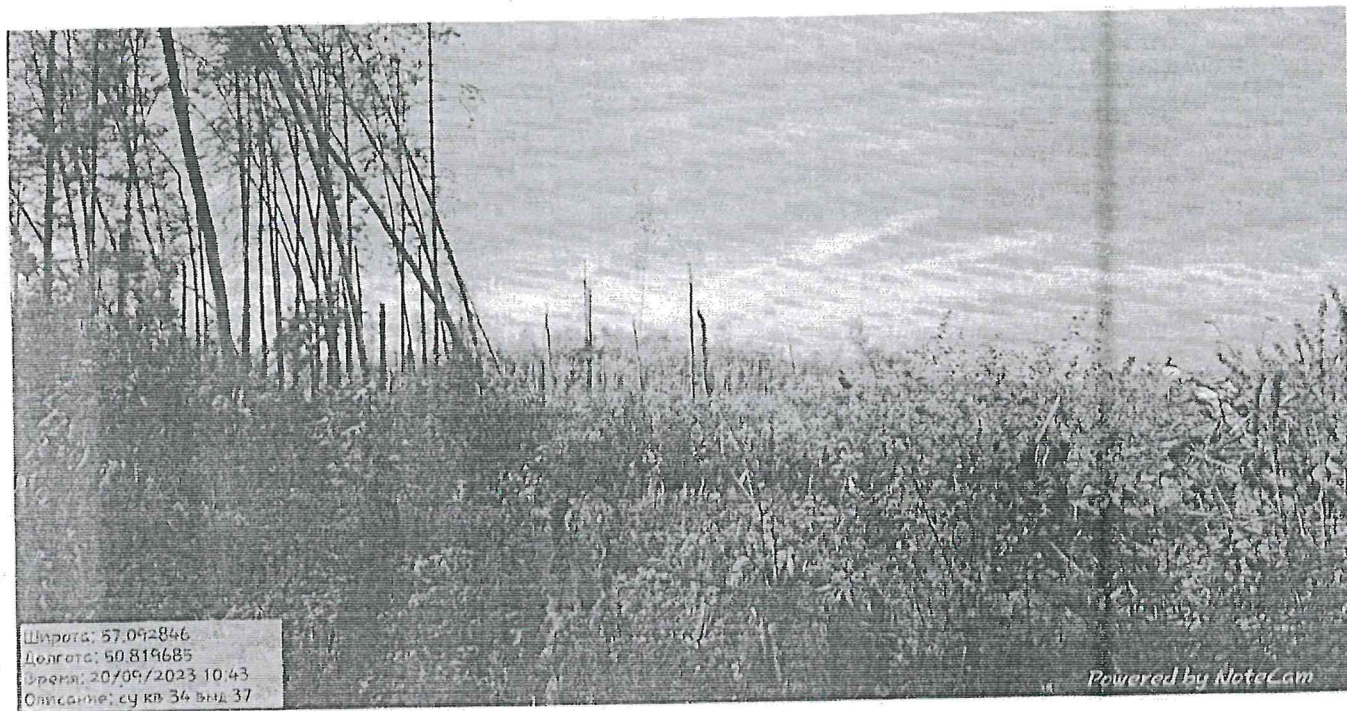
Широта: 57.091969  
Долгота: 50.821726  
Время: 20/09/2023 10:15  
Описание: су кв 34 выд 20

Исполнитель работ по проведению лесопатологического обследования:

Инженер-лесопатолог КОГКУ "Кировлесцентр" Усатов Е.А. 

Приложение "4"  
к акту лесопатологического обследования

Фотофиксация	Селинское		участковое лесничество урочище(лесная дача)
	0		
квартал	34	выдел	37



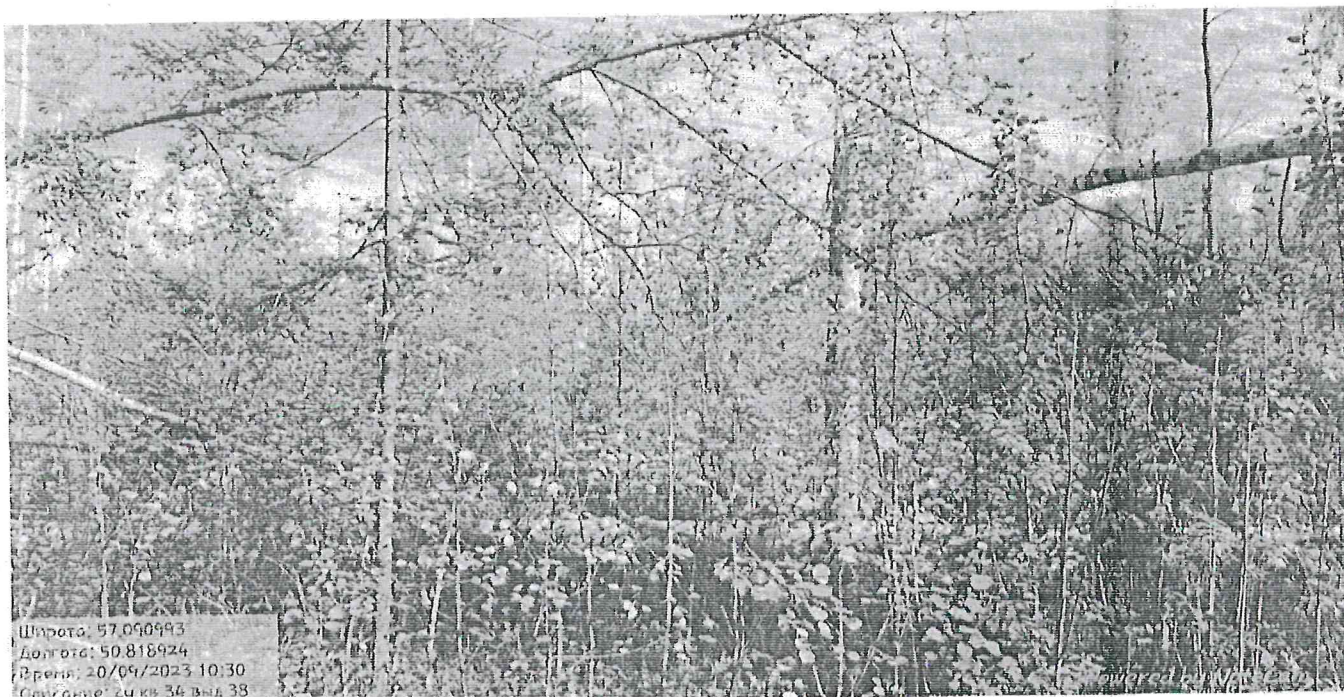
Широта: 57.092846  
Долгота: 50.819685  
Время: 20/09/2023 10:43  
Описание: су кв 34 выд 37

Исполнитель работ по проведению лесопатологического обследования:

Инженер-лесопатолог КОГКУ "Кировлесцентр" Усатов Е.А.

Приложение "4"  
к акту лесопатологического обследования

Фотофиксация	Селинское		участковое лесничество урочище(лесная дача)
	0		
квартал	34	выдел	38



Широта: 57.090993  
Долгота: 50.818924  
Время: 20/09/2023 10:30  
Описание: д.у кв 34 выд 38

Исполнитель работ по проведению лесопатологического обследования:

Инженер-лесопатолог КОГКУ "Кировлесцентр" Усатов Е.А.

КВ 34

Селинское уз. лес-во

категория

защитности  
эксплуатационн  
лес  
эксплуатационн  
Р/у 2003г

ПОДРОСТ: 10Е (25) 2,0 м, 1,0 тыс. шт/га  
ПОДЛЕСОК: КРЛ ЧР СР, ГУСТ  
5,4 4Б30С3Е+ЛП+КЛО 1 11 Б СС

15 14 15 14  
13 10  
13 12

17 9 77

03

3 2 3

4 3 2 3

11 10 12 10 10 0

30 45 10 15 19 16 18 16 10 0

45 19 18 5 2 2

4 3 2 3

4 Б3 176

15 15 12 11

15 12 11

70 3 55 4 50 3 18 3

ПОДРОСТ: 6Е2П (25) 2,0 м, 2,0 тыс. шт/га  
ПОДЛЕСОК: ЧР КРЛ СР, ГУСТ  
5,0 4Б51Е+ЛП 1 19 СС

45 19 18 5 4 2

ЛП С2 1000

500 4 400 2 100 2

42 5 5

ПОДРОСТ: 10Е (25) 2,0 м, 2,0 тыс. шт/га  
ПОДЛЕСОК: ЧР Р СР, ГУСТ  
ПОВРЕЖДЕНИЕ ФИТОВРЕДИТЕЛИ, ОСИНА, СИЛЬНАЯ ПОВРЕЖДЕННОСТЬ, СТЕБЕЛОВАЯ ГНИЛЬ  
5,6 6Б1ЛП1Е 1 14 Б ЛП Е

35 14 12 4 2 2

13 10 12 12

17 9 52

К С3

ЕДИНИЧНЫЕ ДЕРЕВЬЯ  
10Б

ПОДЛЕСОК: ЧР СР, ГУСТ  
НАСАЖДЕНИЕ С ПОРОДАМИ ИСКУССТВ. ПРОИСХОЖДЕНИЯ  
5,0 4Б51Е+ЛП 1 17 Б СС

80 21 24

45 17 18 5 2 2

19 20 15 14 17 18 16 16 4 4 1 1 2

ЛП С2 390

195 2 78 3 39 3 39 3 39 2

1 1 1 1

ПОДЛЕСОК: ЧР КРЛ Р СР, ГУСТ  
ПОВРЕЖДЕНИЕ ФИТОВРЕДИТЕЛИ, ОСИНА, СИЛЬНАЯ ПОВРЕЖДЕННОСТЬ, СТЕБЕЛОВАЯ ГНИЛЬ  
4,8 4Б2П10С1Е2П 1 20 Б ЛП СС

50 19 18 5 2 2

20 20 23 25 20 20 23 28 17 18 40 16 14

ЛП СС Е ЛП

31 23 8 15 15 12 11 70 3 55 4 50 3 18 3

1 20 Б СС

1 16 2 15 3

34 2 17 3 9 4 9 2 17 3

ОЗУ: 4ч-4ч леса в радиусе 1 км вокруг населен. пунктов

инженер  
исполнитель  
Куратов Е.А.

Копия берна



