

УТВЕРЖДАЮ:
Заместитель министра лесного
хозяйства Кировской области
В. Г. Глушков
25 сентября 2024 г.

АКТ
лесопатологического обследования № 109
лесных насаждений в Уржумское (лесничество)
Кировской области (субъект Российской Федерации)

Способ лесопатологического обследования: 1. Визуальный

2. Инструментальный

Место проведения

Участковое лесничество	Урочище (дача)	Квартал (кварталы)	Выдел (выделы)	Площадь выдела, га	Лесопатологический выдел	Площадь лесопатологического выдела, га
Октябрьское		7	18	8,7	1	0,82
Октябрьское		11	30	3,9	1	0,98
Октябрьское		13	5	19,0	1	8,2
Октябрьское		14	4	9,8	1	9,8
Октябрьское		18	9	1,6	1	0,8
Октябрьское		18	11	9,8	1	8,0
Октябрьское		18	14	28,0	1	2,97
Октябрьское		80	40	0,6	1	0,6

Лесопатологическое обследование проведено на общей площади 32,17 га

Кадастровый номер участка: _____
(для участков, предоставленных в постоянное (бессрочное) пользование, аренду)

Документ о праве пользования:

(тип документа о праве пользования, дата, номер, вид разрешенного использования лесов)

1. Визуальное лесопатологическое обследование.*кв 7 выд 18

Наземное

Дистанционное

1.1. На площади 0.82 га фактическая таксационная характеристика лесного насаждения соответствует (не соответствует) таксационному описанию (нужное подчеркнуть). Причины несоответствия _____

1.2. Лесные насаждения с нарушенной и утраченной устойчивостью выявлены на площади - га:

Участковое лесничество	Урочище (дача)	Площадь, га		Причина ослабления (гибели)
		с нарушенной устойчивостью	с утраченной устойчивостью	
Октябрьское	-	-	-	-
Итого				

Состояние обследованных лесных насаждений приведено в приложениях 1.1 – 1.4 к Акту в зависимости от метода проведения ЛПО.

1.3. В обследованных лесных участках прогнозируется:

Прогноз	Площадь, га
Ослабление лесных насаждений	-
Усыхание лесных насаждений различной степени	-
Развитие очагов вредных организмов	-

1.4. Обнаружено загрязнение лесного участка отходами и выбросами: промышленными
бытовыми

Вид загрязнения	Размеры загрязнения			Объем, кубм	Площадь загрязнения, га
	длина, м	ширина, м	высота, м		

ЗАКЛЮЧЕНИЕ

Оценка текущего санитарного и лесопатологического состояния лесных насаждений, назначенные профилактические мероприятия по защите лесов, агитационные мероприятия: проведено переобследование назначенных ранее санитарно-оздоровительных мероприятий (ССР 2015 год). По результатам визуального обследования санитарного и лесопатологического состояния, насаждение не требует проведения СОМ. СКС – 1.2

Участковое лесничество	Урочище (дача)	Квартал	Выдел	Площадь выдела, га	Лесопатологический выдел	Площадь лесопатологического выдела, га	Вид мероприятия	Рекомендуемый срок проведения мероприятия
1	2	3	4	5	6	7	8	9
Октябрьское	-	7	18	8,7	1	0,82	БН	-

Дата проведения обследований 4 сентября 2024 г.

Исполнитель работ по проведению лесопатологического обследования:

Лесничий Шурминского уч. лесничества Уржумского лесничества
Дата составления документа 18 сентября 2024 г. Бабаев В.Г. _____

2. Визуальное лесопатологическое обследование.*кв II вид 30

Наземное

Дистанционное

1.1. На площади 0,98 га фактическая таксационная характеристика лесного насаждения соответствует (не соответствует) таксационному описанию (нужное подчеркнуть). Причины несоответствия _____

1.2. Лесные насаждения с нарушенной и утраченной устойчивостью выявлены на площади га:

Участковое лесничество	Урочище (дача)	Площадь, га		Причина ослабления (гибели)
		с нарушенной устойчивостью	с утраченной устойчивостью	
Октябрьское	-	-	-	-
Итого				

Состояние обследованных лесных насаждений приведено в приложениях 1.1 – 1.4 к Акту в зависимости от метода проведения ЛПО.

1.3. В обследованных лесных участках прогнозируется:

Прогноз	Площадь, га
Ослабление лесных насаждений	-
Усыхание лесных насаждений различной степени	-
Развитие очагов вредных организмов	-

1.4. Обнаружено загрязнение лесного участка отходами и выбросами: **промышленными**
бытовыми

Вид загрязнения	Размеры загрязнения			Объем, кубм	Площадь загрязнения, га
	длина, м	ширина, м	высота, м		

ЗАКЛЮЧЕНИЕ

Оценка текущего санитарного и лесопатологического состояния лесных насаждений, назначенные профилактические мероприятия по защите лесов, агитационные мероприятия: проведено переобследование назначенных ранее санитарно-оздоровительных мероприятий (ССР 2014 год). По результатам визуального обследования санитарного и лесопатологического состояния, насаждение не требует проведения СОМ. СКС – 1.2

Участковое лесничество	Урочище (дача)	Квартал	Выдел	Площадь выдела, га	Лесопатологический выдел	Площадь лесопатологического выдела, га	Вид мероприятия	Рекомендуемый срок проведения мероприятия
1	2	3	4	5	6	7	8	9
Октябрьское	-	11	30	3,9	1	0,98	БН	-

Дата проведения обследований 4 сентября 2024 г.

Исполнитель работ по проведению лесопатологического обследования:

Лесничий Шурминского уч. лесничества Уржумского лесничества
Дата составления документа 18 сентября 2024 г. Бабаев В.Г.

3. Визуальное лесопатологическое обследование.*кв 13 выд 5

Наземное

Дистанционное

1.1. На площади 8,2 га фактическая таксационная характеристика лесного насаждения соответствует (не соответствует) таксационному описанию (нужное подчеркнуть). Причины несоответствия _____

1.2. Лесные насаждения с нарушенной и утраченной устойчивостью выявлены на площади га:

Участковое лесничество	Урочище (дача)	Площадь, га		Причина ослабления (гибели)
		с нарушенной устойчивостью	с утраченной устойчивостью	
Октябрьское	-	-	-	-
Итого				

Состояние обследованных лесных насаждений приведено в приложениях 1.1 – 1.4 к Акту в зависимости от метода проведения ЛПО.

1.3. В обследованных лесных участках прогнозируется:

Прогноз	Площадь, га
Ослабление лесных насаждений	-
Усыхание лесных насаждений различной степени	-
Развитие очагов вредных организмов	-

1.4. Обнаружено загрязнение лесного участка отходами и выбросами: промышленными
бытовыми

Вид загрязнения	Размеры загрязнения			Объем, кубм	Площадь загрязнения, га
	длина, м	ширина, м	высота, м		

ЗАКЛЮЧЕНИЕ

Оценка текущего санитарного и лесопатологического состояния лесных насаждений, назначенные профилактические мероприятия по защите лесов, агитационные мероприятия: проведено переобследование назначенных ранее санитарно-оздоровительных мероприятий (ВСП 2014 год). По результатам визуального обследования санитарного и лесопатологического состояния, насаждение не требует проведения СОМ. СКС – 1.2

Участковое лесничество	Урочище (дача)	Квартал	Выдел	Площадь выдела, га	Лесопатологический выдел	Площадь лесопатологического выдела, га	Вид мероприятия	Рекомендуемый срок проведения мероприятия
1	2	3	4	5	6	7	8	9
Октябрьское	-	13	5	19,0	1	8,2	БН	-

Дата проведения обследований 4 сентября 2024 г.

Исполнитель работ по проведению лесопатологического обследования:

Лесничий Шурминского уч. лесничества Уржумского лесничества

Дата составления документа 18 сентября 2024 г. Бабаев В.Г.

4. Визуальное лесопатологическое обследование.*кв 14 выд 4

Наземное

Дистанционное

1.1. На площади 9,8 га фактическая таксационная характеристика лесного насаждения соответствует (не соответствует) таксационному описанию (нужное подчеркнуть). Причины несоответствия _____

1.2. Лесные насаждения с нарушенной и утраченной устойчивостью выявлены на площади - га:

Участковое лесничество	Урочище (дача)	Площадь, га		Причина ослабления (гибели)
		с нарушенной устойчивостью	с утраченной устойчивостью	
Октябрьское	-	-	-	-
Итого				

Состояние обследованных лесных насаждений приведено в приложениях 1.1 – 1.4 к Акту в зависимости от метода проведения ЛПО.

1.3. В обследованных лесных участках прогнозируется:

Прогноз	Площадь, га
Ослабление лесных насаждений	-
Усыхание лесных насаждений различной степени	-
Развитие очагов вредных организмов	-

1.4. Обнаружено загрязнение лесного участка отходами и выбросами: **промышленными**
бытовыми

Вид загрязнения	Размеры загрязнения			Объём, кубм	Площадь загрязнения, га
	длина, м	ширина, м	высота, м		

ЗАКЛЮЧЕНИЕ

Оценка текущего санитарного и лесопатологического состояния лесных насаждений, назначенные профилактические мероприятия по защите лесов, агитационные мероприятия: проведено переобследование назначенных ранее санитарно-оздоровительных мероприятий (УЗ 2011 год).

По результатам визуального обследования санитарного и лесопатологического состояния, насаждение не требует проведения СОМ. СКС – 1.2

Участковое лесничество	Урочище (дача)	Квар тал	Вы дел	Площа дь выдела , га	Лесопат ологичес кий выдел	Площадь лесопатолог ического выдела, га	Вид меро прия тия	Рекомендуемый срок проведения мероприятия
1	2	3	4	5	6	7	8	9
Октябрьское	-	14	4	9,8	1	9,8	БН	-

Дата проведения обследований 4 сентября 2024 г.

Исполнитель работ по проведению лесопатологического обследования:

Лесничий Шурминского уч. лесничества Уржумского лесничества

Дата составления документа 18 сентября 2024 г. Бабаев В.Г.

5. Визуальное лесопатологическое обследование. *кв 18 выд 9

Наземное

Дистанционное

1.1. На площади 0.8 га фактическая таксационная характеристика лесного насаждения соответствует (не соответствует) таксационному описанию (нужное подчеркнуть). Причины несоответствия _____

1.2. Лесные насаждения с нарушенной и утраченной устойчивостью выявлены на площади - га:

Участковое лесничество	Урочище (дача)	Площадь, га		Причина ослабления (гибели)
		с нарушенной устойчивостью	с утраченной устойчивостью	
Октябрьское	-	-	-	-
Итого				

Состояние обследованных лесных насаждений приведено в приложениях 1.1 – 1.4 к Акту в зависимости от метода проведения ЛПО.

1.3. В обследованных лесных участках прогнозируется:

Прогноз	Площадь, га
Ослабление лесных насаждений	-
Усыхание лесных насаждений различной степени	-
Развитие очагов вредных организмов	-

1.4. Обнаружено загрязнение лесного участка отходами и выбросами: промышленными
бытовыми

Вид загрязнения	Размеры загрязнения			Объем, кубм	Площадь загрязнения, га
	длина, м	ширина, м	высота, м		

ЗАКЛЮЧЕНИЕ

Оценка текущего санитарного и лесопатологического состояния лесных насаждений, назначенные профилактические мероприятия по защите лесов, агитационные мероприятия: проведено переобследование назначенных ранее санитарно-оздоровительных мероприятий (ССР 2011 год). По результатам визуального обследования санитарного и лесопатологического состояния, насаждение не требует проведения СОМ. СКС – 1.0

Участковое лесничество	Урочище (дача)	Квартал	Выдел	Площадь выдела, га	Лесопатологический выдел	Площадь лесопатологического выдела, га	Вид мероприятия	Рекомендуемый срок проведения мероприятия
1	2	3	4	5	6	7	8	9
Октябрьское	-	18	9	1,6	1	0,8	БН	-

Дата проведения обследований 4 сентября 2024 г.

Исполнитель работ по проведению лесопатологического обследования:

Лесничий Шурминского уч. лесничества Уржумского лесничества

Дата составления документа 18 сентября 2024 г. Бабасв В.Г.

6. Визуальное лесопатологическое обследование.*кв 18 выд 11

Наземное

Дистанционное

1.1. На площади 8,0 га фактическая таксационная характеристика лесного насаждения соответствует (не соответствует) таксационному описанию (нужное подчеркнуть). Причины несоответствия _____

1.2. Лесные насаждения с нарушенной и утраченной устойчивостью выявлены на площади - га:

Участковое лесничество	Урочище (дача)	Площадь, га		Причина ослабления (гибели)
		с нарушенной устойчивостью	с утраченной устойчивостью	
Октябрьское	-	-	-	-
Итого				

Состояние обследованных лесных насаждений приведено в приложениях 1.1 – 1.4 к Акту в зависимости от метода проведения ЛПО.

1.3. В обследованных лесных участках прогнозируется:

Прогноз	Площадь, га
Ослабление лесных насаждений	-
Усыхание лесных насаждений различной степени	-
Развитие очагов вредных организмов	-

1.4. Обнаружено загрязнение лесного участка отходами и выбросами: **промышленными**
бытовыми

Вид загрязнения	Размеры загрязнения			Объем, кубм	Площадь загрязнения, га
	длина, м	ширина, м	высота, м		

ЗАКЛЮЧЕНИЕ

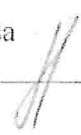
Оценка текущего санитарного и лесопатологического состояния лесных насаждений, назначенные профилактические мероприятия по защите лесов, агитационные мероприятия: проведено переобследование назначенных ранее санитарно-оздоровительных мероприятий (УЗ 2011 год). По результатам визуального обследования санитарного и лесопатологического состояния, насаждение не требует проведения СОМ. СКС – 1.2

Участковое лесничество	Урочище (дача)	Квар тал	Вы дел	Площа дь выдела , га	Лесопат ологичес кий выдел	Площадь лесопатолог ического выдела, га	Вид меро прия тия	Рекомендуемый срок проведения мероприятия
1	2	3	4	5	6	7	8	9
Октябрьское	-	18	11	9,8	1	8,0	БН	-

Дата проведения обследований 4 сентября 2024 г.

Исполнитель работ по проведению лесопатологического обследования:

Лесничий Шурминского уч. лесничества Уржумского лесничества

Дата составления документа 18 сентября 2024 г. Бабаев В.Г. 

7. Визуальное лесопатологическое обследование.*кв 18 выд 14

Наземное

Дистанционное

1.1. На площади 2,97 га фактическая таксационная характеристика лесного насаждения соответствует (не соответствует) таксационному описанию (нужное подчеркнуть). Причины несоответствия _____

1.2. Лесные насаждения с нарушенной и утраченной устойчивостью выявлены на площади - га:

Участковое лесничество	Урочище (дача)	Площадь, га		Причина ослабления (гибели)
		с нарушенной устойчивостью	с утраченной устойчивостью	
Октябрьское	-	-	-	-
Итого				

Состояние обследованных лесных насаждений приведено в приложениях 1.1 – 1.4 к Акту в зависимости от метода проведения ЛПО.

1.3. В обследованных лесных участках прогнозируется:

Прогноз	Площадь, га
Ослабление лесных насаждений	-
Усыхание лесных насаждений различной степени	-
Развитие очагов вредных организмов	-

1.4. Обнаружено загрязнение лесного участка отходами и выбросами: промышленными
бытовыми

Вид загрязнения	Размеры загрязнения			Объем, кубм	Площадь загрязнения, га
	длина, м	ширина, м	высота, м		

ЗАКЛЮЧЕНИЕ

Оценка текущего санитарного и лесопатологического состояния лесных насаждений, назначенные профилактические мероприятия по защите лесов, агитационные мероприятия: проведено переобследование назначенных ранее санитарно-оздоровительных мероприятий (ССР 2012 года). По результатам визуального обследования санитарного и лесопатологического состояния, насаждение не требует проведения СОМ. СКС – 1.2

Участковое лесничество	Урочище (дача)	Квартал	Выдел	Площадь выдела, га	Лесопатологический выдел	Площадь лесопатологического выдела, га	Вид мероприятия	Рекомендуемый срок проведения мероприятия
1	2	3	4	5	6	7	8	9
Октябрьское	-	18	14	28,0	1	2,97	БН	-

Дата проведения обследований 4 сентября 2024 г.

Исполнитель работ по проведению лесопатологического обследования:

Лесничий Шурминского уч. лесничества Уржумского лесничества
Дата составления документа 18 сентября 2024 г. Бабаев В.Г.

8. Визуальное лесопатологическое обследование.*кв 80 выд 40

Наземное

Дистанционное

1.1. На площади 0,6 га фактическая таксационная характеристика лесного насаждения соответствует (не соответствует) таксационному описанию (нужное подчеркнуть). Причины несоответствия _____

1.2. Лесные насаждения с нарушенной и утраченной устойчивостью выявлены на площади - га:

Участковое лесничество	Урочище (дача)	Площадь, га		Причина ослабления (гибели)
		с нарушенной устойчивостью	с утраченной устойчивостью	
Октябрьское	-	-	-	-
Итого				

Состояние обследованных лесных насаждений приведено в приложениях 1.1 – 1.4 к Акту в зависимости от метода проведения ЛПО.

1.3. В обследованных лесных участках прогнозируется:

Прогноз	Площадь, га
Ослабление лесных насаждений	-
Усыхание лесных насаждений различной степени	-
Развитие очагов вредных организмов	-

1.4. Обнаружено загрязнение лесного участка отходами и выбросами: **промышленными**

бытовыми

Вид загрязнения	Размеры загрязнения			Объём, кубм	Площадь загрязнения, га
	длина, м	ширина, м	высота, м		

ЗАКЛЮЧЕНИЕ

Оценка текущего санитарного и лесопатологического состояния лесных насаждений, назначенные профилактические мероприятия по защите лесов, агитационные мероприятия: проведено переобследование назначенных ранее санитарно-оздоровительных мероприятий (ССР 2014 год). По результатам визуального обследования санитарного и лесопатологического состояния, насаждение не требует проведения СОМ. СКС – 1.4

Участковое лесничество	Урочище (дача)	Квартал	Выдел	Площадь выдела, га	Лесопатологический выдел	Площадь лесопатологического выдела, га	Вид мероприятия	Рекомендуемый срок проведения мероприятия
1	2	3	4	5	6	7	8	9
Октябрьское	-	80	40	0,6	1	0,6	БН	-

Дата проведения обследований 4 сентября 2024 г.

Исполнитель работ по проведению лесопатологического обследования:

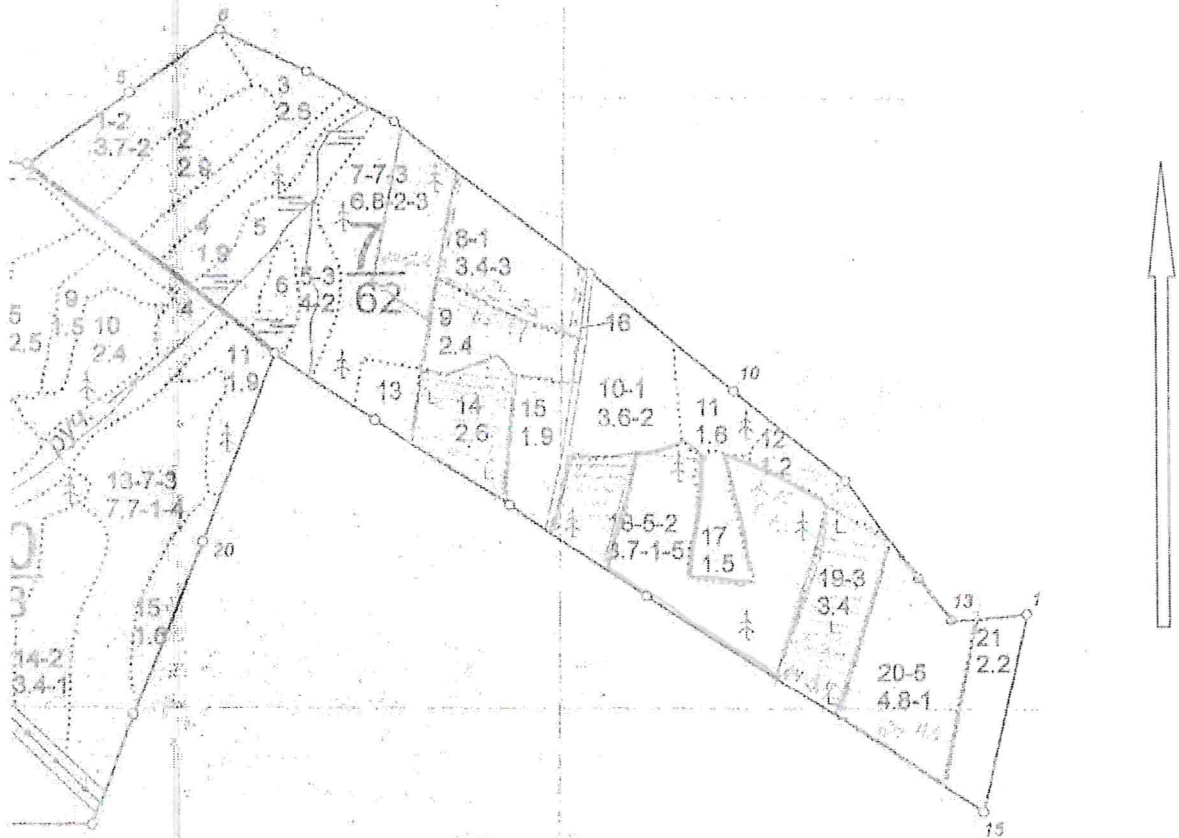
Лесничий Шурминского уч. лесничества Уржумского лесничества

Дата составления документа 18 сентября 2024 г. Бабаев В.Г.

Абрис участка леса

Кв 7 выд 18 пл 0,82 га Уржумского лесничества Октябрьского участкового лесничества.
Участок находится в свободной от аренды / арендованной территории
(нужное подчеркнуть)

Масштаб 1:10 000



Условные обозначения:

участок, намечаемый в сплошную санитарную рубку / выборочную санитарную рубку / без назначения.

Исполнитель работ по проведению лесопатологического обследования:

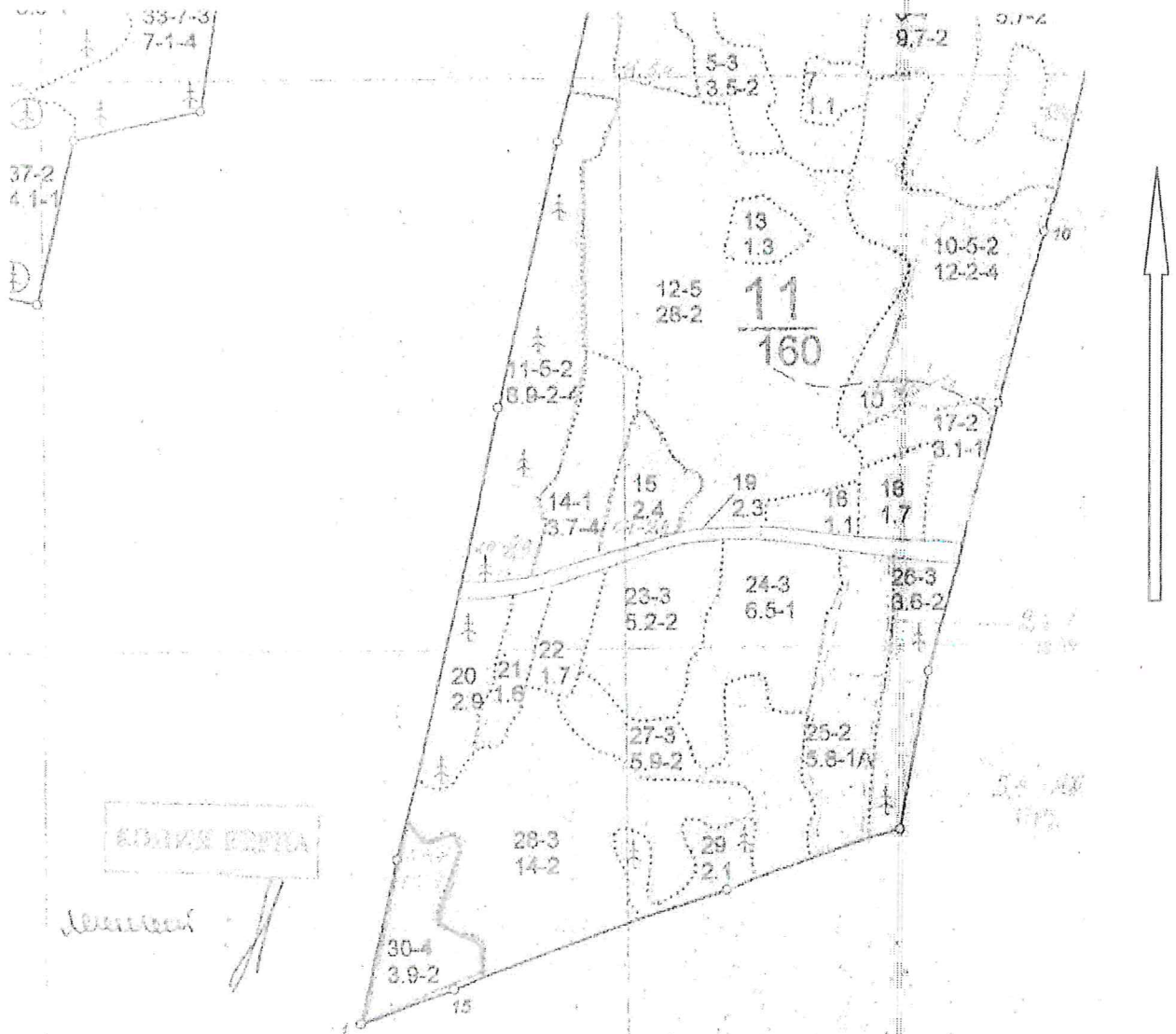
Фамилия, имя и отчество (при наличии) Бабаев В.Г. Подпись _____

Дата составления документа 18.09.2024 г.

Абрис участка леса

Кв 11 выд 30 пл 0,98 га Уржумского лесничества Октябрьского участкового лесничества. Участок находится в свободной от аренды / арендованной территории (нужное подчеркнуть)

Масштаб 1:10 000



Условные обозначения:

участок, намечаемый в сплошную санитарную рубку / выборочную санитарную рубку / без назначения.

Исполнитель работ по проведению лесопатологического обследования:

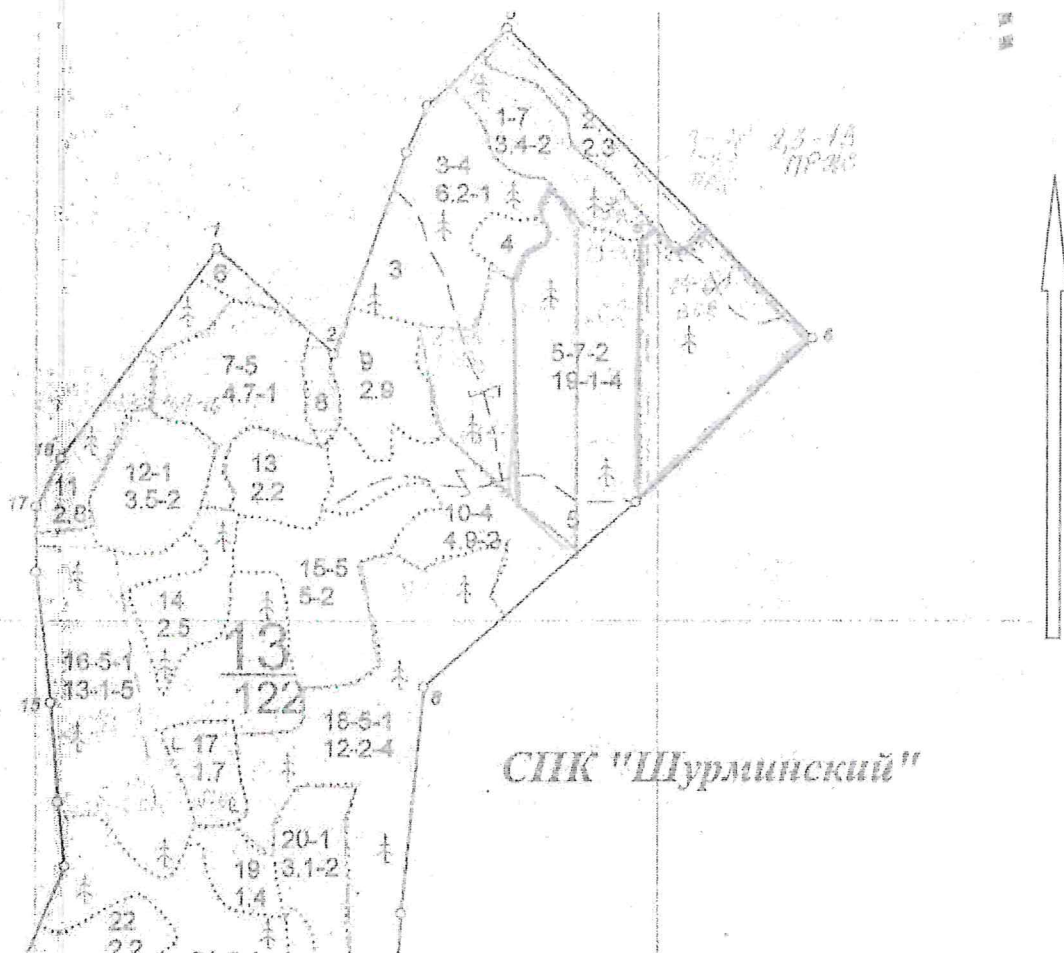
Фамилия, имя и отчество (при наличии) Бабаев В.Г. Подпись _____

Дата составления документа 18.09.2024 г.

Абрис участка леса

Кв 13 выд 5, пл 8,2 га Уржумского лесничества Октябрьского участкового лесничества.
Участок находится в свободной от аренды / арендованной территории
(нужное подчеркнуть)

Масштаб 1:10 000



Условные обозначения:

участок, намечаемый в сплошную санитарную рубку / выборочную санитарную рубку / без назначения.

Исполнитель работ по проведению лесопатологического обследования:

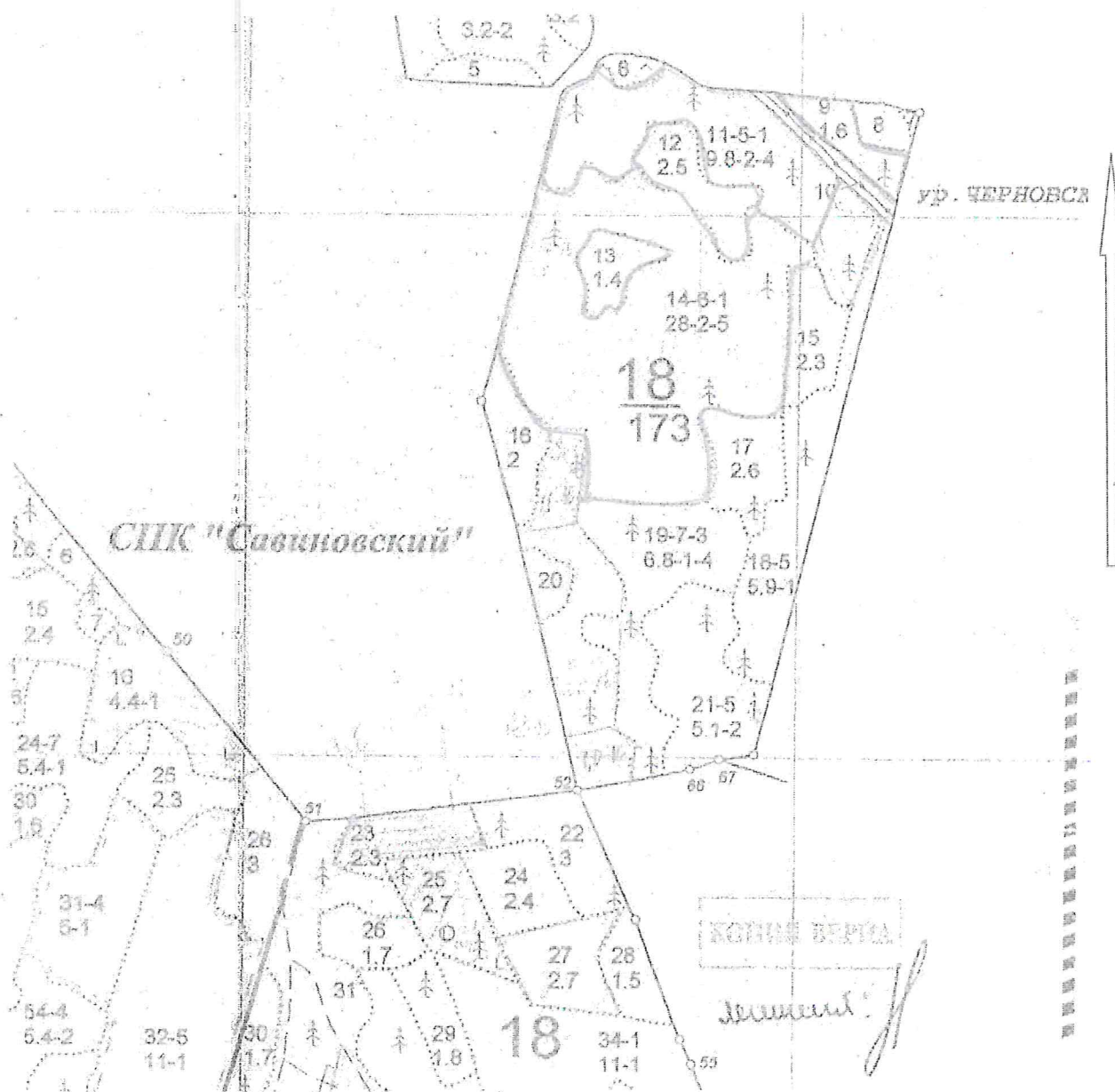
Фамилия, имя и отчество (при наличии) Бабаев В.Г. Подпись _____

Дата составления документа 18.09.2024 г.

Абрис участка леса

Кв 18 выд 9 пл 0,8 га; кв 18 выд 11 пл 8,0 га; кв 18 выд 14 пл 2,97 га Уржумского лесничества Октябрьского участкового лесничества. Участок находится в свободной от аренды / арендованной территории (нужное подчеркнуть)

Масштаб 1:10 000



Условные обозначения:
участок, намечаемый в сплошную санитарную рубку / выборочную санитарную рубку / без назначения.

Исполнитель работ по проведению лесопатологического обследования:

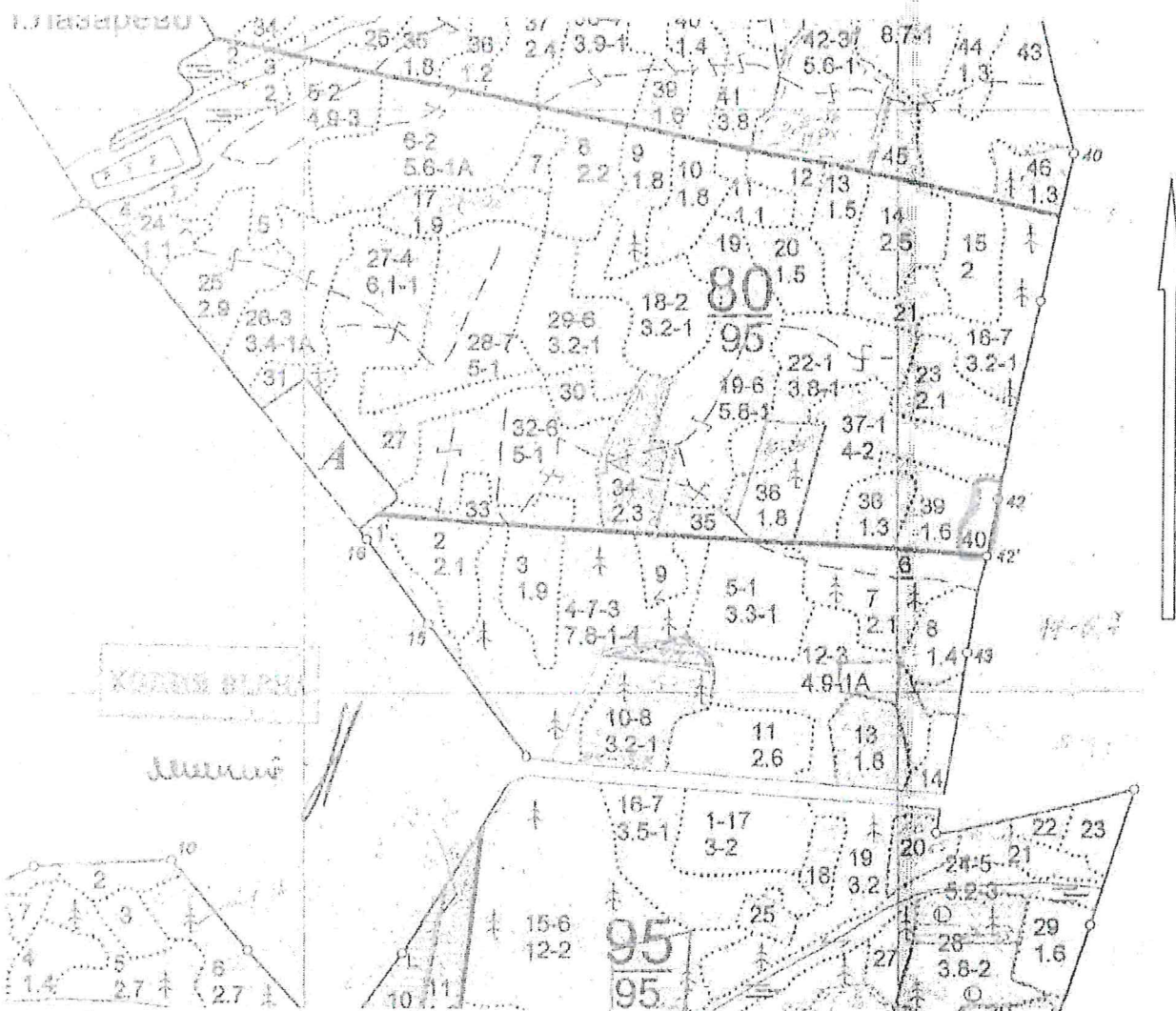
Фамилия, имя и отчество (при наличии) Бабаев В.Г. Подпись _____

Дата составления документа 18.09.2024 г.

Абрис участка леса

Кв 80 выд 40 пл 0,6 га Уржумского лесничества Октябрьского участкового лесничества.
Участок находится в свободной от аренды / арендованной территории
(нужное подчеркнуть)

Масштаб 1:10 000



Условные обозначения:

участок, намечасмый в сплошную санитарную рубку / выборочную санитарную рубку / без назначения.

Исполнитель работ по проведению лесопатологического обследования:

Фамилия, имя и отчество (при наличии) Бабаев В.Г. Подпись _____

Дата составления документа 18.09.2024 г.

Результаты
проведения лесопатологического обследования
лесных насаждений
за сентябрь 2024 г.

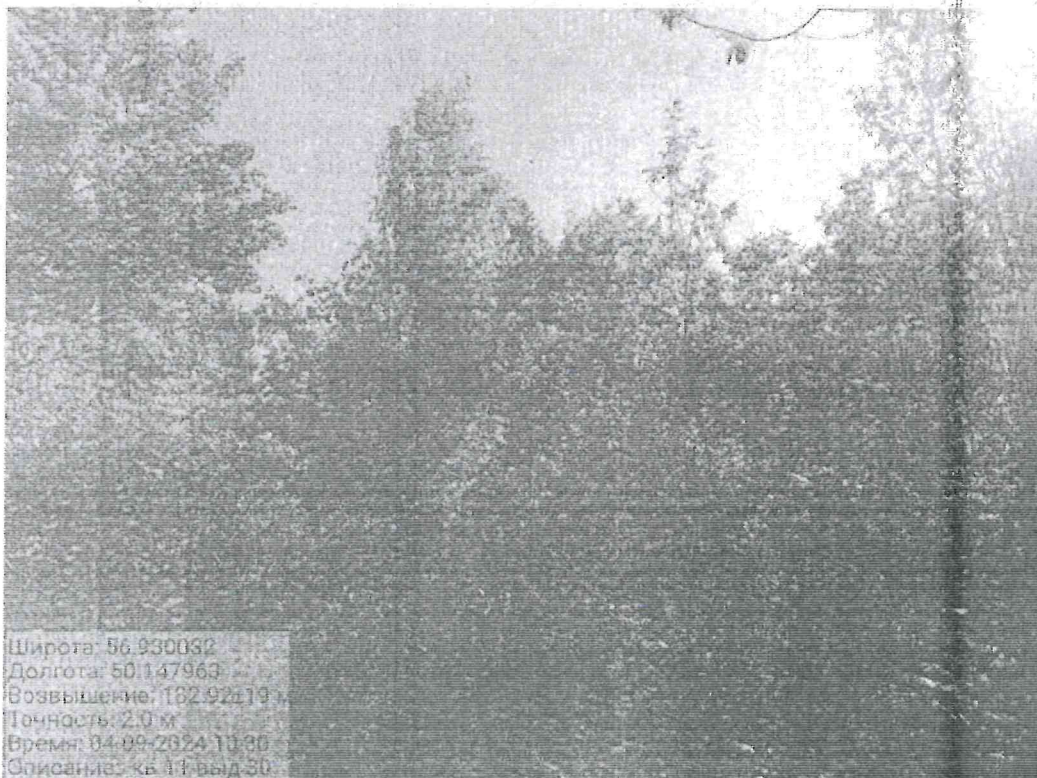
Субъект Российской Федерации Кировская область, Лесничество Уржумское
Участковое лесничество Октябрьское Урочище (лесная дача)

№	Площадь участка, га	Назначение лесов	Категория защитных лесов	ОЗУ	№ лесопатологического участка	Площадь участка, га	Таксационная характеристика лесного насаждения										временно м	Распределение деревьев по категориям состояния, % от запаса										Причина ослаблен я, поврежде ния	Подожг %	Назначен ные меропри ятия								
							состоя	попоя	возраст	средняя высота, м	средний диаметр, см	тип леса	площадь	тонн/га	запас, куб. м/га	без привняков ослаблен		Н	Р	Н	Р	Н	Р	Н	Р	Н	Р				Н	Р	Н	Р	Н	Р	Н	Р
1	18	3,9	эксплуати руемые		1	0,82	5Б2П 1С 10С1Б	Е П С	90	26	32	К С2	15	16	17	18	19	20	21	22	23	24	25	26	27	28	29	30	31	32	33	34	35	36	0,82	Б Н	Б Н	
11	30	19,0	эксплуати руемые		1	8,2	5Б2П 2Б10С 1Лн	Е П Ос Лн	70	21	24	Лн С2	0,5	2	180	95,0	0,0	0,0	0,0	0,0	0,0	0,0	0,0	0,0	0,0	0,0	0,0	0,0	0,0	0,0	0,0	0,0	0,0	0,0	0,98	Б Н	Б Н	
13	5	19,0	эксплуати руемые		1	8,2	5Б2П 2Б1П +С	Б Ос Е П С	65	25	28	К С3	0,7	1	210	95,0	0,0	0,0	0,0	0,0	0,0	0,0	0,0	0,0	0,0	0,0	0,0	0,0	0,0	0,0	0,0	0,0	0,0	0,0	0,0	8,2	Б Н	Б Н

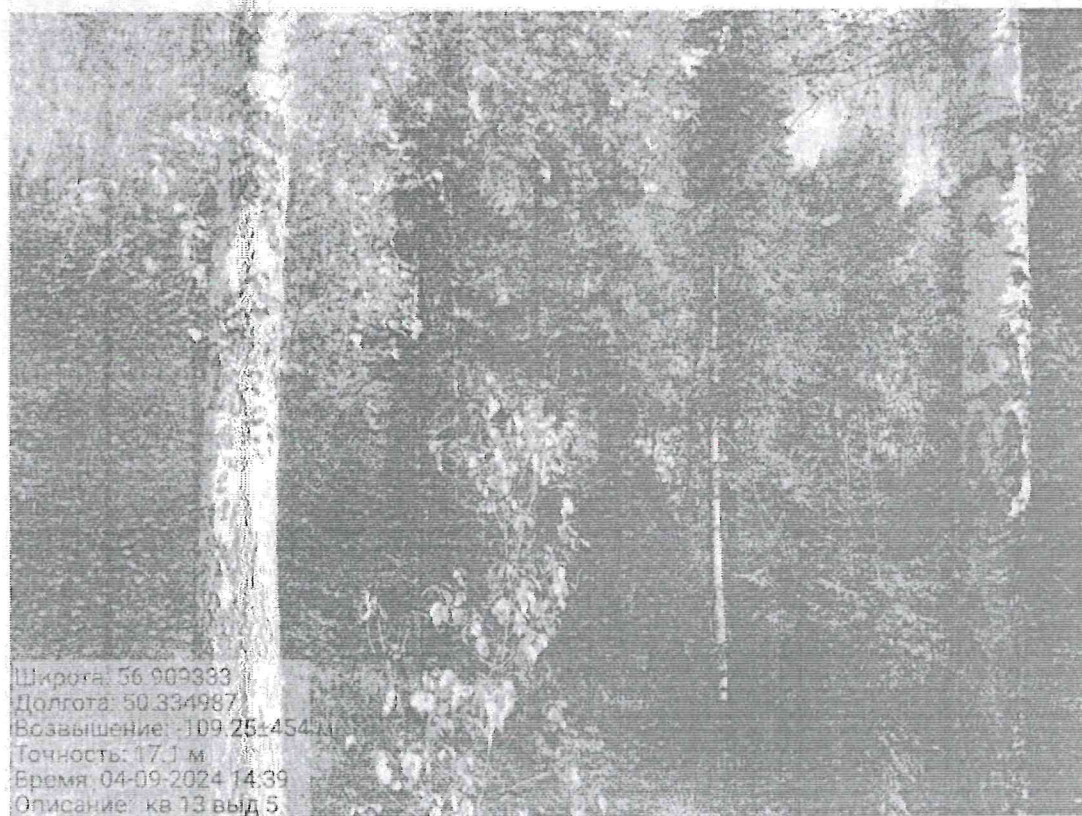
Фотофиксация Шурминского участкового лесничества кв 7 выд 18



Фотофиксация Шурминского участкового лесничества кв 11 вид 30



Фотофиксация Шурминского участкового лесничества кв 13 вид 5



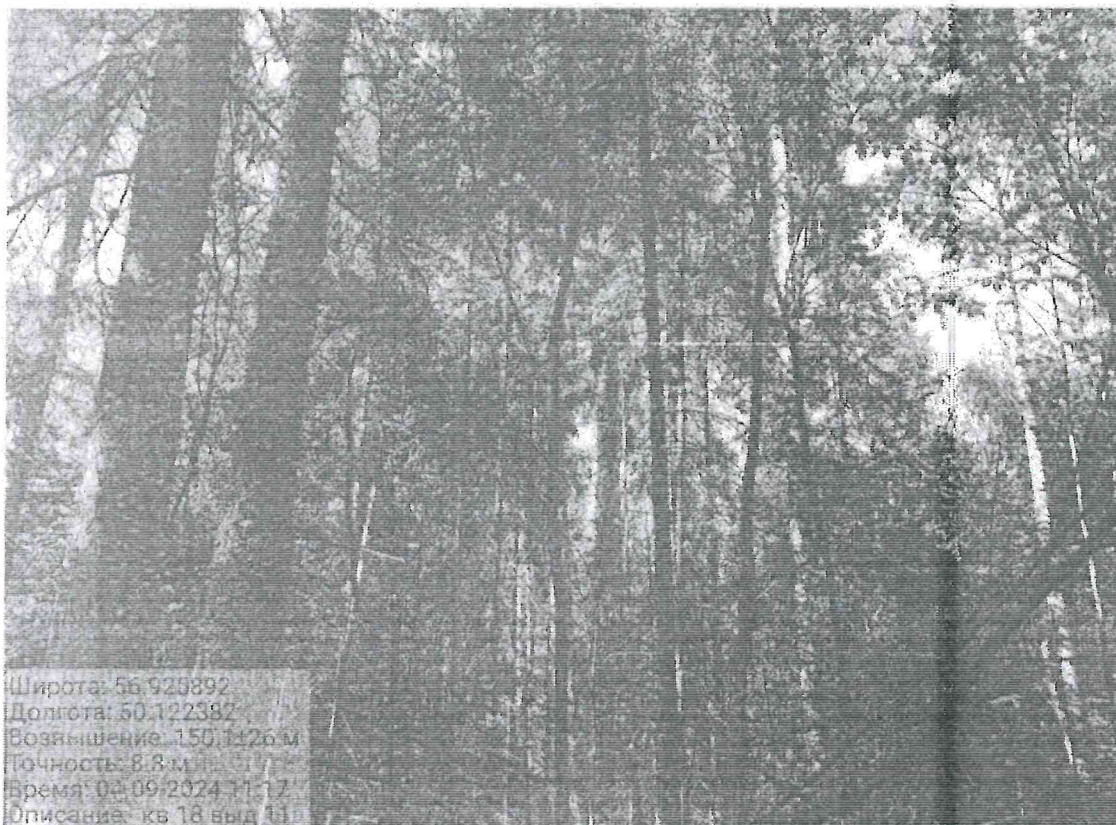
Фотофиксация Шурминского участкового лесничества кв 14 выд 4



Фотофиксация Шурминского участкового лесничества кв 18 выд 9



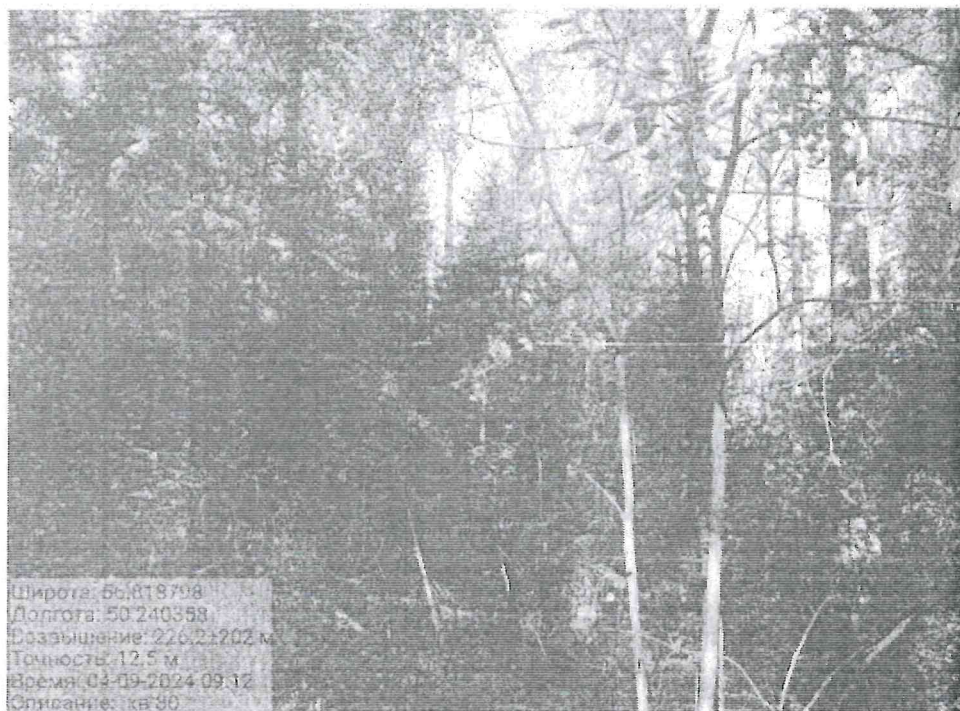
Фотофиксация Шурминского участкового лесничества кв 18 выд 11



Фотофиксация Шурминского участкового лесничества кв 18 выд 14



Фотофиксация Шурминского участкового лесничества кв 80 выд 40



Исполнитель работ по проведению лесопатологического обследования:
Лесничий Шурминского участкового лесничества Бабаев В.Г.

Дата составления документа 18.09.2024 г.

матрица до 2004

1	1	2	3	4	5	6	7	8	9	10	11	12	13	14	15	16	17	18	19	20	21	22	23	24
1	1	1	1	1	1	1	1	1	1	1	1	1	1	1	1	1	1	1	1	1	1	1	1	1
1	1	1	1	1	1	1	1	1	1	1	1	1	1	1	1	1	1	1	1	1	1	1	1	1

1	1	1	1	1	1	1	1	1	1	1	1	1	1	1	1	1	1	1	1	1	1	1	1	1
1	1	1	1	1	1	1	1	1	1	1	1	1	1	1	1	1	1	1	1	1	1	1	1	1
1	1	1	1	1	1	1	1	1	1	1	1	1	1	1	1	1	1	1	1	1	1	1	1	1

1	1	1	1	1	1	1	1	1	1	1	1	1	1	1	1	1	1	1	1	1	1	1	1	1
1	1	1	1	1	1	1	1	1	1	1	1	1	1	1	1	1	1	1	1	1	1	1	1	1
1	1	1	1	1	1	1	1	1	1	1	1	1	1	1	1	1	1	1	1	1	1	1	1	1

1	1	1	1	1	1	1	1	1	1	1	1	1	1	1	1	1	1	1	1	1	1	1	1	1
1	1	1	1	1	1	1	1	1	1	1	1	1	1	1	1	1	1	1	1	1	1	1	1	1
1	1	1	1	1	1	1	1	1	1	1	1	1	1	1	1	1	1	1	1	1	1	1	1	1

1	1	1	1	1	1	1	1	1	1	1	1	1	1	1	1	1	1	1	1	1	1	1	1	1
1	1	1	1	1	1	1	1	1	1	1	1	1	1	1	1	1	1	1	1	1	1	1	1	1
1	1	1	1	1	1	1	1	1	1	1	1	1	1	1	1	1	1	1	1	1	1	1	1	1

КОПИЯ ВЕРНА

КАТЕГОРИЯ ЗАКРЕПЛЕННОСТИ ЭКОСИСТЕМЫ ЛЕСА 2 ГРУППА, СОСТОЯНИЕ УДОВОЛЕТВОРИТЕЛЬНО

КАТЕГОРИЯ ЗАКРЕПЛЕННОСТИ ЭКОСИСТЕМЫ ЛЕСА 2 ГРУППА, СОСТОЯНИЕ УДОВОЛЕТВОРИТЕЛЬНО

